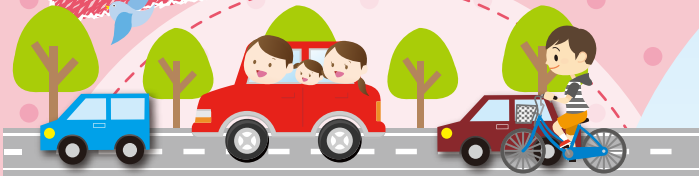


# 道の日記念行事



吉見町PR大使  
よしみん

埼玉県マスコット  
「さいたまっち」

埼玉県マスコット  
「コバトン」

開催日時

# 8/6 土

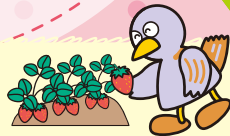
10:00~15:00

## 場所



### 道の駅

## 「いちごの里よしみ」



## アクセス

### 自動車利用の場合

- 関越自動車道東松山ICから鴻巣方面へ約7km
- 東京方面から国道17号より鴻巣左折、約8km

### 公共交通機関利用の場合

- JR高崎線「鴻巣駅」下車  
バス「東松山駅行」「比企吉見農協前」下車徒歩1分
- 東武東上線「東松山駅」下車  
バス「免許センター行」「比企吉見農協前」下車徒歩1分

## 施設のお問合わせ

〒355-0137 比企郡吉見町大字久保田1737番地  
TEL 0493-53-1530 営業時間 9:00~17:00

## イベント



### 道の日体験

### スタンプラリー 抽選会



スタンプラリー  
抽選会で当たる!

デザインは  
異なる場合があります。



### 道の日に学ぼう 道の日クイズ



### 道の日特別アンケート!



### 子ども安全免許証の発行



### シートベルト衝撃体験コーナー



主催 埼玉県

協賛 (一社) 埼玉県トラック協会

協力 J A F ((一社) 日本自動車連盟 埼玉支部)、吉見町