

<報道発表資料>

平成 30 年 1 月 30 日

県道伊勢崎深谷線 上武大橋が完成します — 平成 30 年 3 月 17 日（土）15 時供用開始 —

(同時発表：熊谷記者クラブ)

県道伊勢崎深谷線上武大橋が、平成 30 年 3 月 17 日（土）15 時に供用開始します。

上武大橋は、群馬県伊勢崎市と埼玉県深谷市とを結ぶ一級河川利根川に架かる橋りょうで、昭和 9 年の竣工以来、80 年以上にわたって両県の交流を支えてきました。

県では、群馬県と共同で車両の大型化対応、耐震性確保のため、老朽化した上武大橋の架替え事業を進めてきました。

新しい上武大橋の完成により、安全・安心で円滑に通行できる道路となり、群馬・埼玉両県の更なる交流拡大が期待されます。

開通に先立ち、同日午前 10 時から群馬県と共催で開通記念式典を行います。

なお、今回の開通は、群馬県から埼玉県に向かう車線のみ新しい上武大橋に切り替えるもので、埼玉県から群馬県に向かう車線の切り替えは 7 月頃を予定しています。

1 県道伊勢崎深谷線上武大橋 事業概要

事業区間	群馬県伊勢崎市境平塚地内～埼玉県深谷市中瀬地内
延長	約 1.6km（うち、上武大橋 888m）
幅員	11.0m（2 車線）
着手年度	平成 11 年度
総事業費	約 125 億円

2 県道伊勢崎深谷線上武大橋 完成記念式典

日時	平成 30 年 3 月 17 日（土）10 時～11 時 30 分
場所	平塚公園内特設会場（群馬県伊勢崎市境平塚地内）
内容	式辞、工事経過報告、感謝状贈呈、祝辞、テープカット、 久寿玉開被、渡り初めなど

※ 式典と併せて、地域の皆様による記念行事（太鼓演奏、獅子舞、吹奏楽演奏等）が行われます。

位置図



整備効果

安全・安心の確保



橋台のひび割れ



老朽橋の架替えにより、耐震性・耐久性が向上し、災害に強い道路として地域間の防災力を強化。



走行性向上



整備前



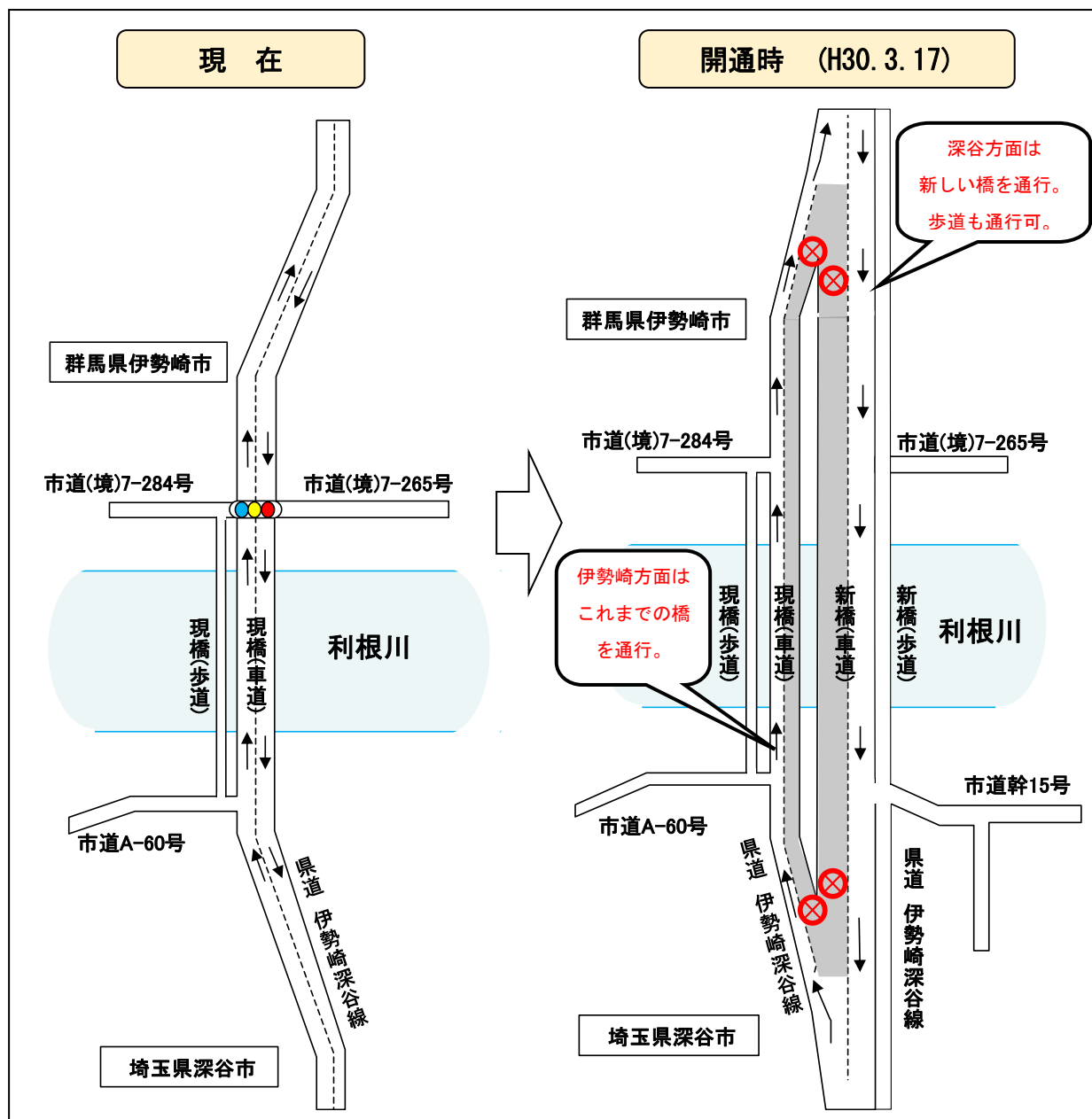
整備後 (イメージ)

十分な幅員の車道と歩道を整備することで、安全・安心で円滑な交通を確保。



(参考) 通行時は御注意ください

平成 30 年 3 月 17 日の供用時は、以下のとおり上下線が分離した通行となります。
案内看板及び交通誘導員の指示に従い、注意して走行してください。



上記の一時的な通行規制は、平成 30 年 3 月 17 日から平成 30 年 7 月までの暫定措置です。
伊勢崎方面は平成 30 年 7 月から新しい橋を通行できるようになります。その後、現橋は順次撤去していきます。