

## ■ 埼玉県のすがた

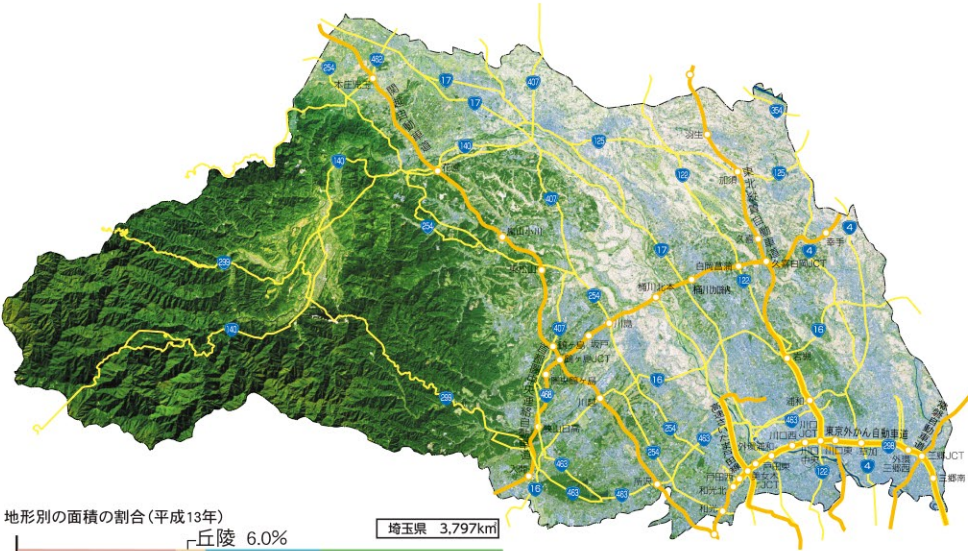
### ● 埼玉県の地勢

埼玉県は関東平野の内部に位置する内陸県で、東経138度42分から139度54分、北緯35度45分から36度17分に位置しています。

東西に約103km、南北に約52km、面積はおよそ3800平方キロメートルで、山地面積がおよそ3分の1、残りの3分の2を平地が占めています。この広さは国土の約100分の1に当たり、全国で39番目の大きさとなっています。

気候は、夏は蒸し暑く、冬は乾燥した北西の季節風が吹く日が多いのが特徴です。風水害は比較的少ない一方、全国的に見ても快晴日数が多く、暮らしやすい気候です。

### ● 平地が総面積の約6割を占めるとともに、豊かな緑があります。



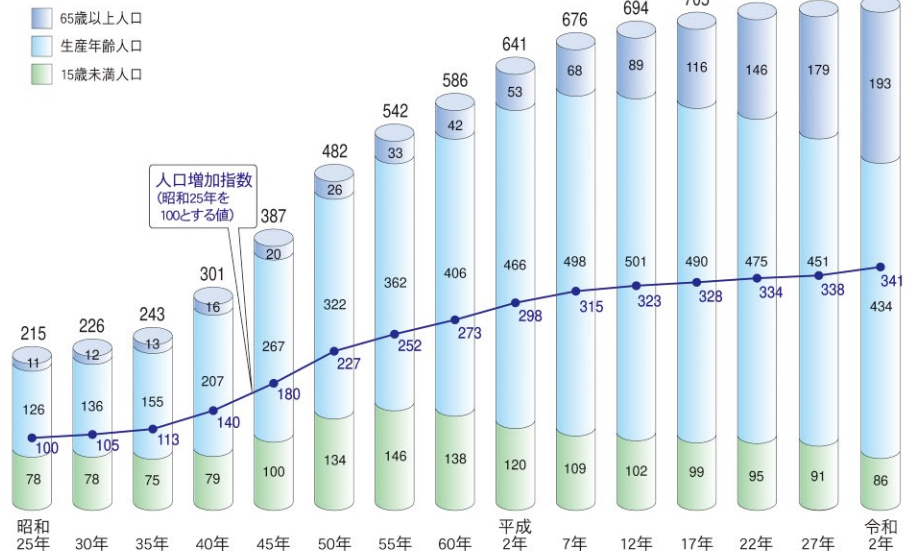
注) 低地の割合には内水域の面積を含む。資料:(財)日本統計協会「統計でみる日本」

### ● 人口

埼玉県の推計人口は、平成14年に700万人を超え、令和5年1月1日時点で、約733万人となっています。



### ● 埼玉県の人口の推移と人口増加指数



資料) 各年国勢調査