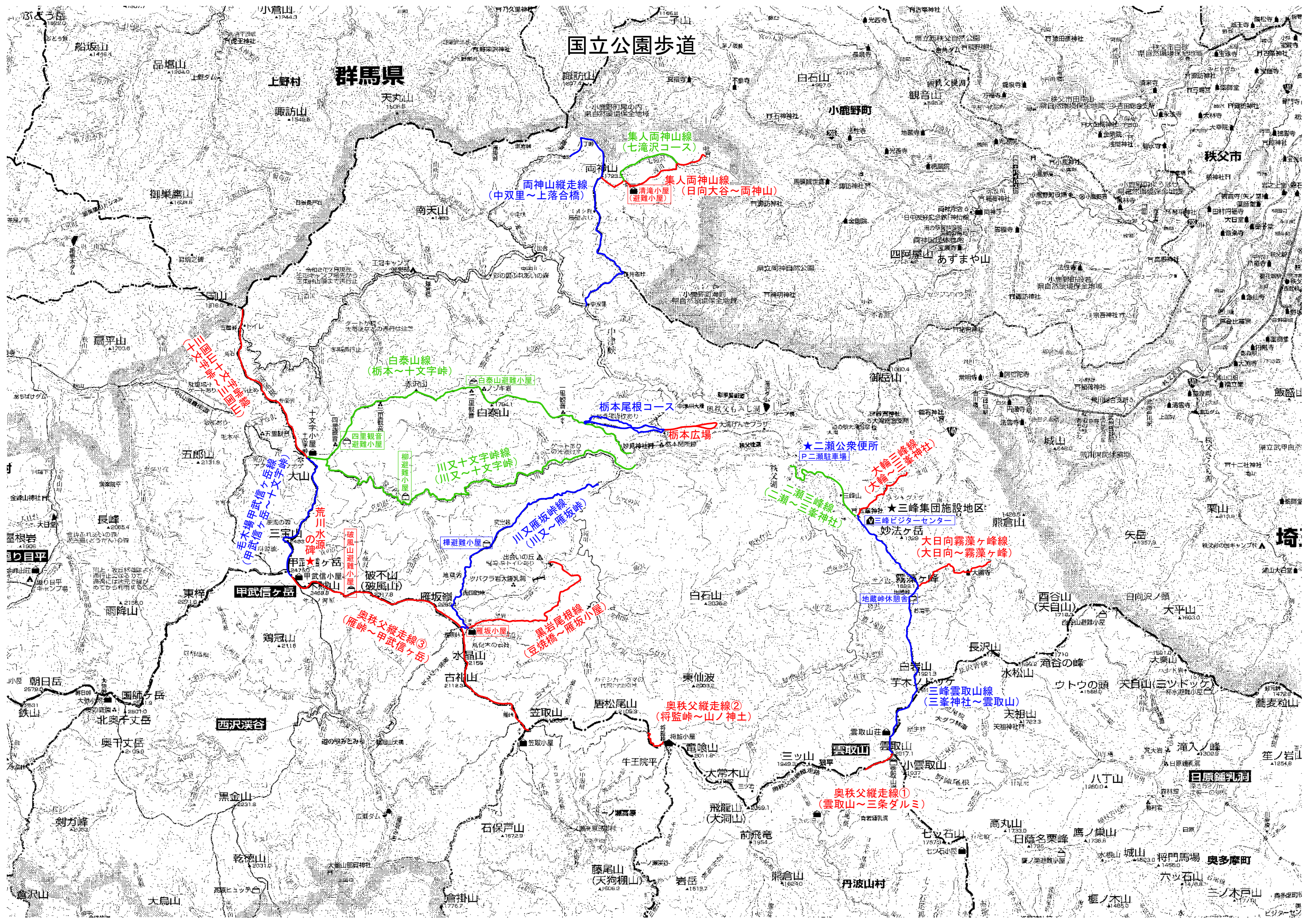


# 国立公園歩道

## 群馬県



集人両神山線  
(七滝沢コース)

両神山縦走線  
(中双里～上落合橋)

集人両神山線  
(日向大谷～両神山)

白泰山線  
(栃本～十文字峠)

栃本尾根コース

三國山十文字峠線  
(十文字峠～三國山)

川又十文字峠線  
(川又～十文字峠)

★二瀬公衆便所  
P二瀬駐車場

★三峰集団施設地区  
三峰ビジターセンター  
妙法ヶ岳

甲武信ヶ岳

破風山  
(破風山)

黒岩尾根線  
(豆焼橋～雁坂小屋)

奥秩父縦走線②  
(将監峠～山ノ神土)

三峰雲取山線  
(三峰神社～雲取山)

西沢溪谷

奥秩父縦走線③  
(雁峠～甲武信ヶ岳)

奥秩父縦走線①  
(雲取山～三条ダルミ)

白原鏡湖洞