

優秀賞

04炭谷入全体計画策定業務委託

受賞者： 株式会社日本インシーク 埼玉支店

■受賞者

支店長 井関 隆雄

管理技術者 池側 貴晴

■委託場所

飯能市大字上名栗地内

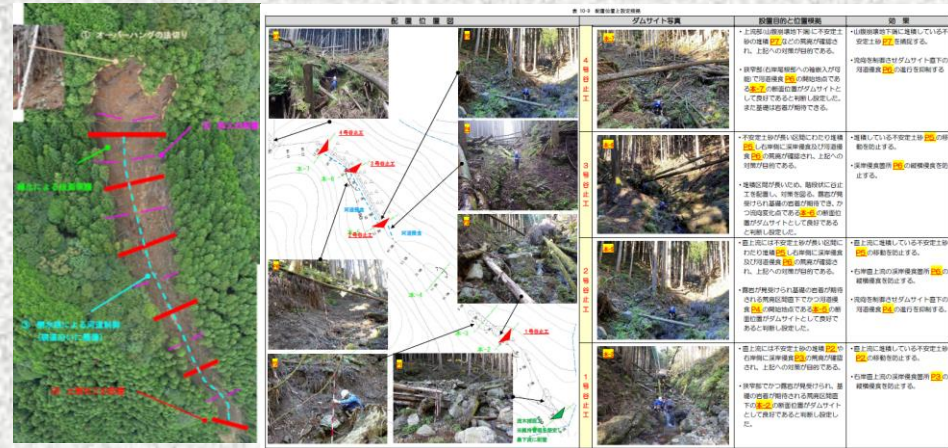
■業務内容

山腹崩壊地における復旧治山
工事の全体計画策定

■優れていた点

延長約780m、高低差約240mの現場条件の厳しい荒廃地を対象に、三次元データを用いて地形図を作成し、崩壊地の状況を把握した上で、施工位置の選定を適正に計画した。

三次元データを活用した全体計画の取りまとめ



写真を組み合わせた工法選定根拠の提示

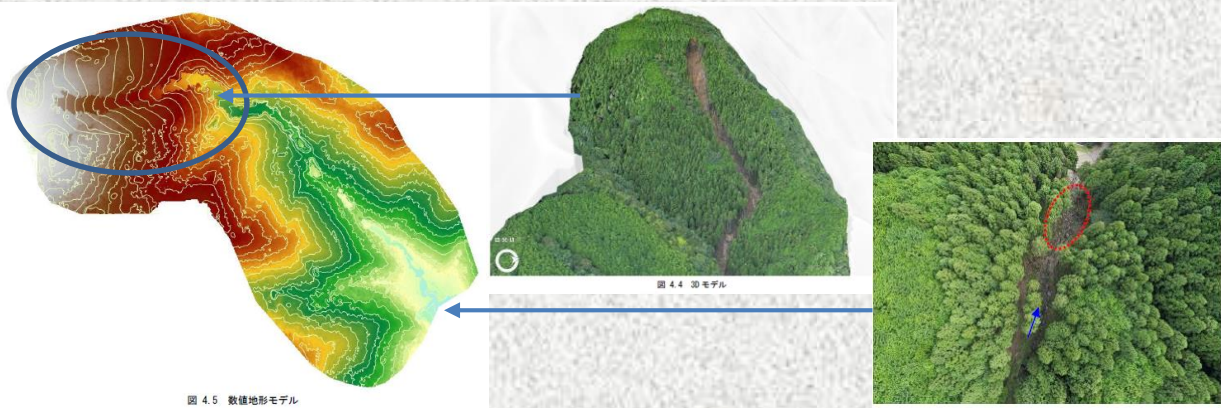


図 4.5 数値地形モデル

三次元データを活用した現地状況の把握

奨励賞

04前ノ谷ほか1治山測量設計業務委託
 受賞者： 有限会社テクノ測地

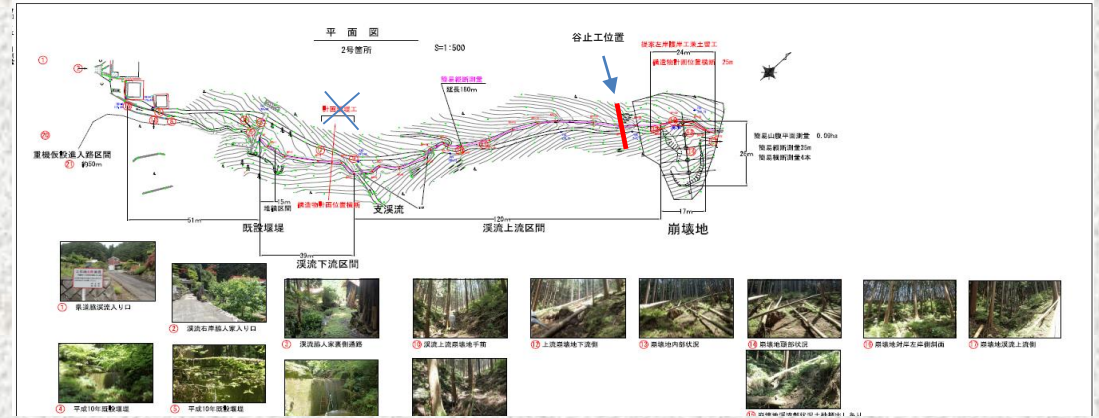
■受賞者
 代表取締役 岸 秀幸
 管理技術者 加藤 一輝

■委託場所
 飯能市大字下名栗地内ほか

■業務内容
 山腹崩壊地及び荒廃溪流の
 復旧のための測量設計

■優れていた点
 山腹崩壊地と荒廃溪流という
 復旧方法の異なる2箇所的设计
 を4ヶ月弱の工期で取りまとめた。
 また、資材運搬可能な鋼製ダム
 を選定するなど、適切な工種
 工法を提案した。

復旧方法の異なる2箇所の設計を丁寧に取りまとめた



入念な現地踏査と設計の取りまとめ

項目	鋼製ダム	コンクリートダム	鋼製ダム	コンクリートダム	鋼製ダム	コンクリートダム
概算	100	100	100	100	100	100
設計	100	100	100	100	100	100
施工	100	100	100	100	100	100
維持管理	100	100	100	100	100	100
計	400	400	400	400	400	400

幅広い工法の比較・検討と適切な提案

奨励賞

4大裏測第3号用地測量業務委託 受賞者： 武州測量株式会社

■受賞者

代表取締役 笠原 俊也
技術管理者 斉藤 雄大

■委託場所

比企郡吉見町大字大串地内ほか

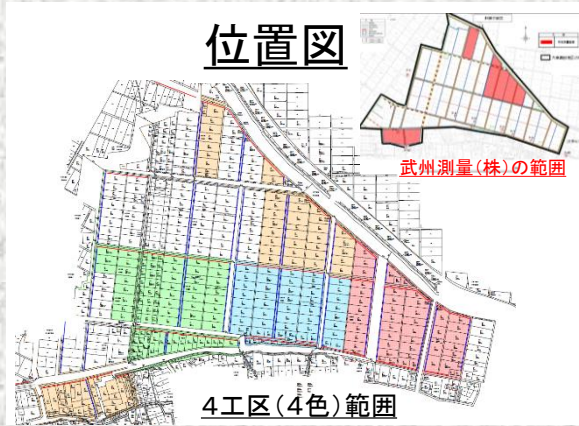
■業務内容

ほ場整備事業（機構関連）の
実施に係る用地測量

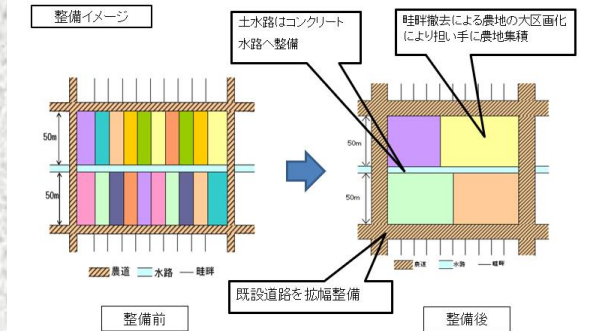
■優れていた点

- ・ 地区内4工区の測量受注者の中で自ら幹事会社となり、受注者間の連携体制を整えた。
- ・ 複数工区に跨る権利者との立会いを効率的に設定する等緻密な調整を行った。
- ・ 書類様式や図面表示などの統一化を図り、登記事務の簡素化を実現した。

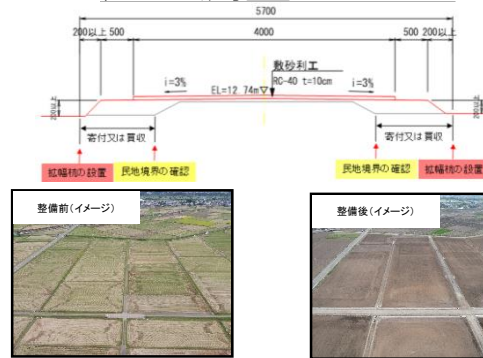
4工区の測量受注者の中で幹事会社として貢献



ほ場整備イメージ (Field Preparation Image)



用地測量イメージ (Land Measurement Image)



幹事会社として貢献 (Contribution as a Management Company)

