

県全体の結果の概要・分析

教科に関する調査の平均正答率(県・全国)

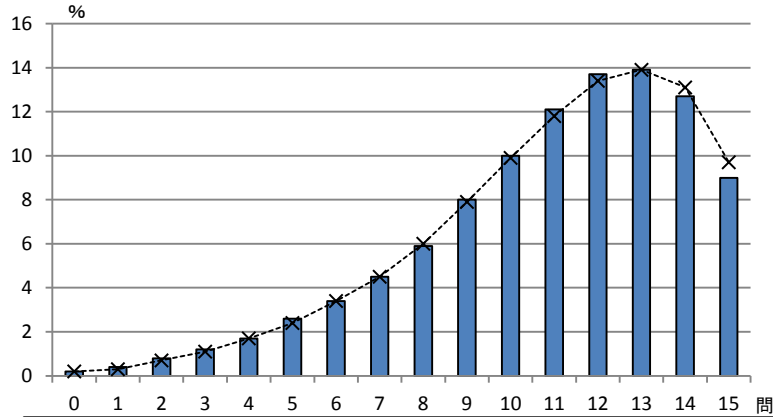
校種・学年	年度		国語A	国語B	算数・数学A	算数・数学B
小学校 第6学年	H26	県	72.5	55.5	76.9	57.8
		国	72.9	55.5	78.1	58.2
	H25	県	62.6	49.7	76.2	57.7
		国	62.7	49.4	77.2	58.4
中学校 第3学年	H26	県	79.4	51.5	66.2	59.3
		国	79.4	51.0	67.4	59.8
	H25	県	76.5	68.8	62.8	40.6
		国	76.4	67.4	63.7	41.5

埼玉県の前平均正答率は、全国平均と比較して-1.2ポイント~+0.5ポイントの範囲でほぼ同程度である。

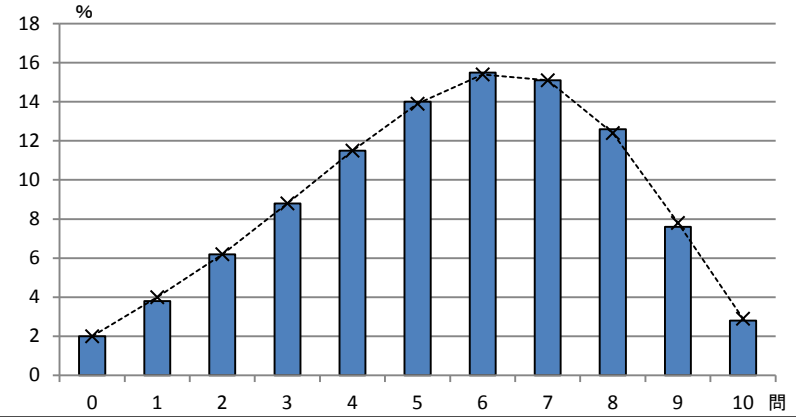
小学校 正答数分布

※棒グラフが埼玉県、折れ線グラフが国の分布 横軸: 正答数 縦軸: 児童の割合

小学校 国語A

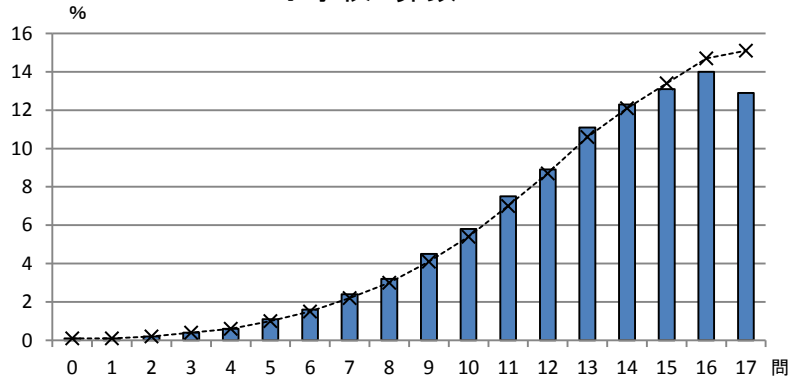


小学校 国語B

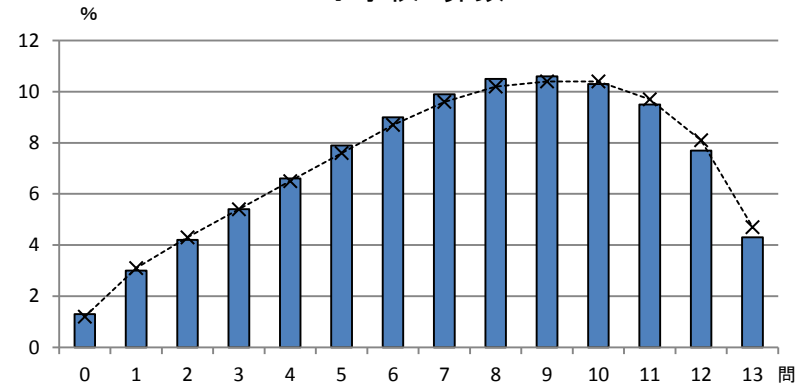


国語Aは全国平均と比較して正答数の多い児童の割合がやや低いものの、全体としてほぼ同程度である。国語Bは全国平均と比較して同程度である。

小学校 算数A



小学校 算数B

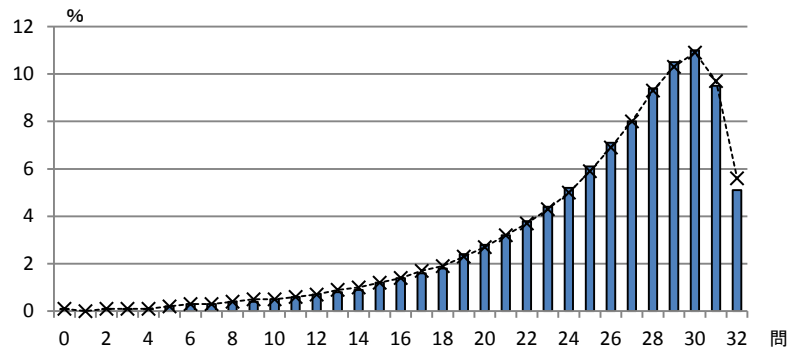


算数Aは全国平均と比較して正答数の多い児童の割合が低い。算数Bは全国平均と比較してほぼ同程度である。

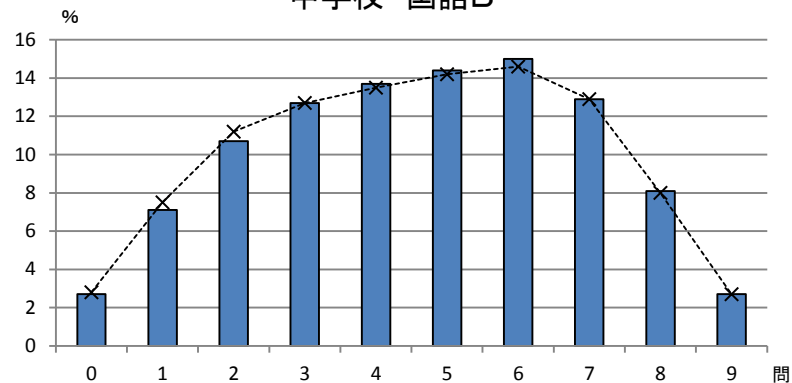
中学校 正答数分布

※棒グラフが埼玉県、折れ線グラフが国の分布 横軸: 正答数 縦軸: 児童の割合

中学校 国語A

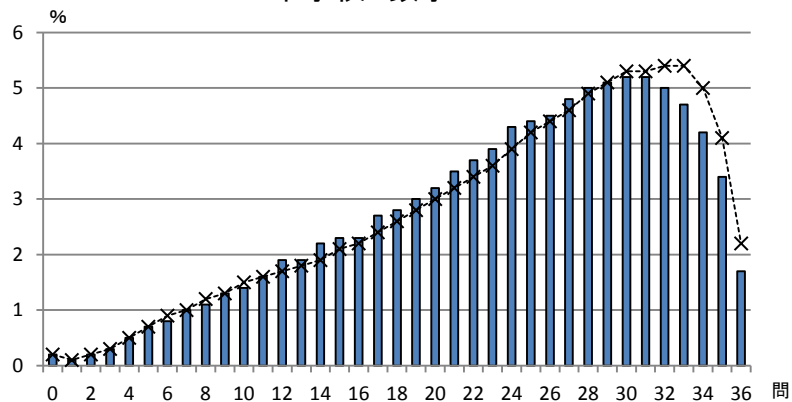


中学校 国語B

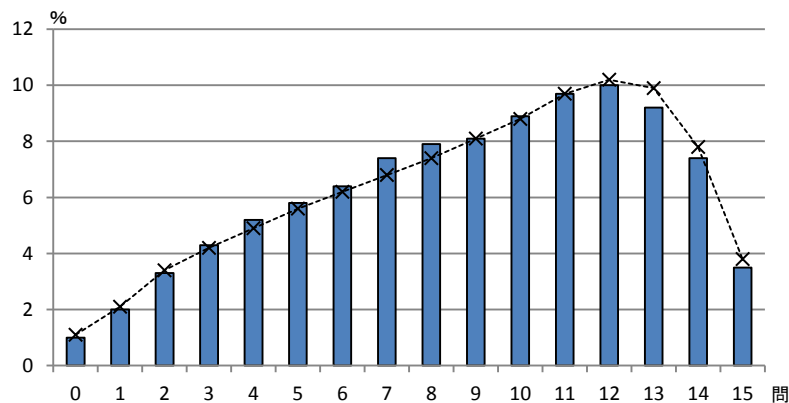


国語Aは全国平均と比較して正答数の多い生徒の割合がやや低いものの、全体としてほぼ同程度である。国語Bは全国平均と比較して同程度である。

中学校 数学A



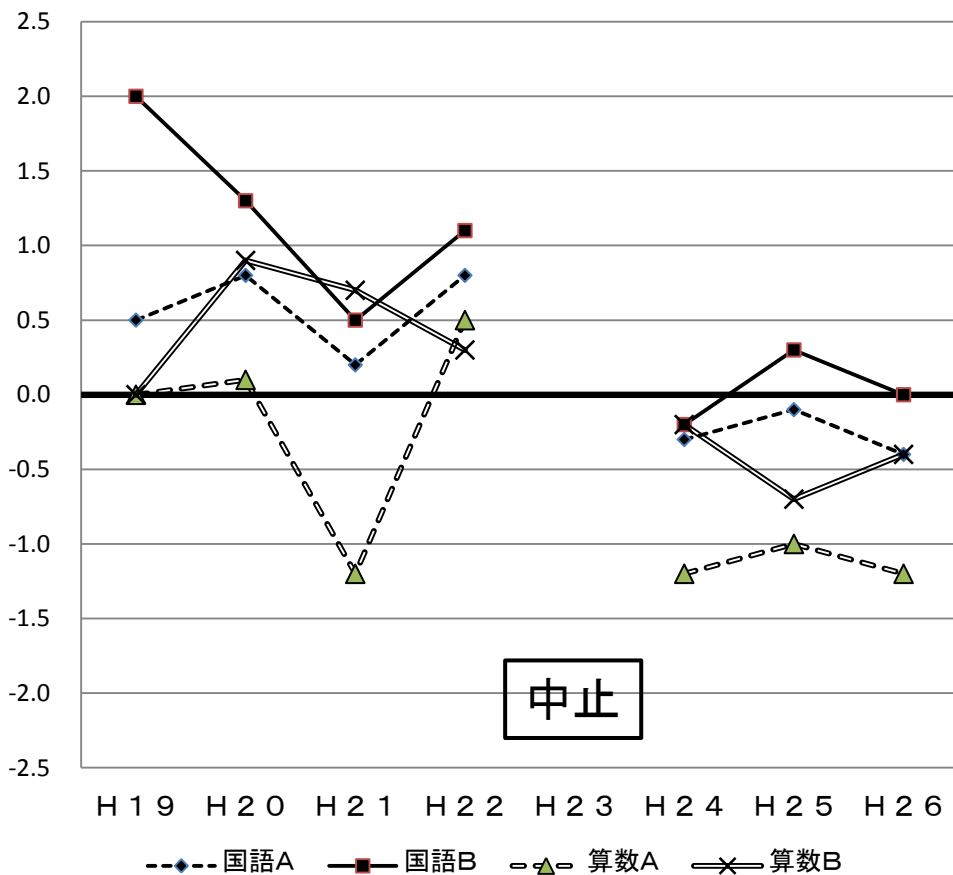
中学校 数学B



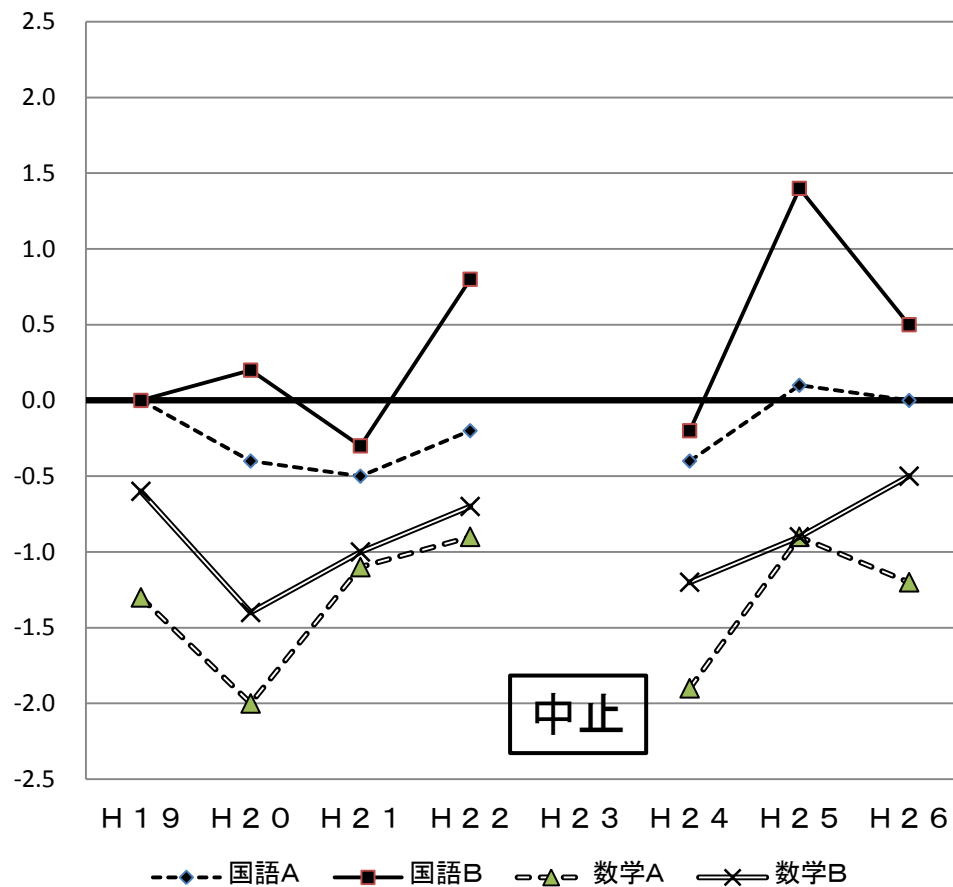
数学Aは全国平均と比較して正答数の多い生徒の割合が低い。数学Bは全国平均と比較してほぼ同程度である。

教科に関する調査の全国平均と県平均の差の推移

小学校



中学校



- ・小学校は、全国平均を下回る状況で推移している。
- ・中学校の国語は、全国平均程度を推移しているが、数学は、全国平均をやや下回る状況で推移している。