

社会資本総合整備計画

事後評価書

令和元年 8月 27日

計画の名称	1 埼玉県道路計画（防災・安全）		
計画の期間	平成24年度 ～ 平成28年度（5年間）	交付対象	埼玉県、川越市、熊谷市、行田市、秩父市、所沢市、飯能市、加須市、本庄市、東松山市、春日部市、狭山市、羽生市、鴻巣市、深谷市、上尾市、草加市、越谷市、蕨市、戸田市、入間市、朝霞市、志木市、和光市、新座市、桶川市、久喜市、北本市、八潮市、富士見市、三郷市、蓮田市、坂戸市、幸手市、鶴ヶ島市、日高市、吉川市、ふじみ野市、白岡市、伊奈町、三芳町、毛呂山町、越生町、滑川町、嵐山町、小川町、川島町、吉見町、鳩山町、ときがわ町、横瀬町、皆野町、長瀬町、小鹿野町、東秩父村、美里町、神川町、上里町、寄居町、宮代町、杉戸町、松伏町
計画の目標			

近年、老朽化などによる道路施設の損傷が顕在化しており、適正な維持管理が求められている、計画的な修繕を実施することにより、道路利用者の安心安全を確保する。また、県内の交通事故死者数は、平成24年は全国ワースト2位と多い状況であるとともに、急速な高齢化の進展、高齢者の事故増加が発生している。こうした中、通学路の歩道整備や県民生活に身近な歩道整備を進め、子どもやお年寄りの安心安全を確

計画の成果目標（定量的指標）	<ul style="list-style-type: none"> <li>・県管理道路における橋梁の耐震化率を、30%（H24）から55%（H28）に推進する。</li> <li>・県管理道路における歩道の整備率を、71.3%（H24：参考値）から72.8%（H28）に推進する。</li> </ul>
----------------	---

定量的指標の定義及び算定式	定量的指標の現況値及び目標値			備考
	当初現況値 (H24)	中間目標値	最終目標値 (H28)	
<ul style="list-style-type: none"> <li>・県管理道路における橋梁の耐震化率 県管理道路における橋梁の耐震化率（橋梁の耐震化率 = 対策済橋梁数 / 要対策橋梁数 × 100%）</li> <li>・県管理道路における歩道の整備率 県管理道路における歩道の整備率（歩道の整備率 = 歩道整備済延長 / 県管理道路延長 × 100%）</li> </ul>	30.0%	-	55.0%	
	71.3%	-	72.8%	

拠点施設・重点地区	特になし
-----------	------

全体事業費	合計 (A+B+C)	227,721百万円	A	226,889百万円	B	0百万円	C	833百万円	効果促進事業費の割合 C / (A+B+C)	0.4%
-------	------------	------------	---	------------	---	------	---	--------	---------------------------	------

事後評価（中間評価）

○事後評価（中間評価）の実施体制、実施時期	
事後評価（中間評価）の実施体制	事後評価（中間評価）の実施体制
策定主体にて評価を実施し、その結果を県土整備部公共事業評価検討会議に報告し参考意見を聴取した。	平成29年9月 公表の方法 埼玉県県土整備部道路街路課のホームページ掲載

1. 交付対象事業の実施状況

交付対象事業																	
A1 基幹事業																	
番号	事業種別	地域種別	交付対象	直接 間接	事業者	道路種別	省略 工種	要素となる事業名 (事業箇所)	事業内容 (延長・面積等)	市町村名	事業実施期間（年度）					全体事業費 (百万円)	備考
											H24	H25	H26	H27	H28		
1-A-1	道路	一般	埼玉県	直接	埼玉県	国道	修繕	(国) 1 2 2 号	橋梁補修 (7箇所)	白岡市外						600	
1-A-2	道路	一般	埼玉県	直接	埼玉県	国道	修繕	(国) 1 2 5 号	橋梁補修 (5箇所)	羽生市外						330	
1-A-3	道路	一般	埼玉県	直接	埼玉県	国道	修繕	(国) 1 4 0 号	橋梁補修 (12箇所)	秩父市外						1222	
1-A-4	道路	一般	埼玉県	直接	埼玉県	国道	修繕	(国) 2 5 4 号	橋梁補修 (17箇所)	富士見市外						1274	
1-A-5	道路	一般	埼玉県	直接	埼玉県	国道	修繕	(国) 2 9 9 号	橋梁補修 (14箇所)	狭山市外						1520	
1-A-6	道路	一般	埼玉県	直接	埼玉県	国道	修繕	(国) 4 0 7 号	橋梁補修 (6箇所)	東松山市外						740	
1-A-7	道路	一般	埼玉県	直接	埼玉県	国道	修繕	(国) 4 6 2 号	橋梁補修 (2箇所)	本庄市外						90	
1-A-8	道路	一般	埼玉県	直接	埼玉県	都道府県道	修繕	(主) 秩父荒川線	橋梁補修 (2箇所)	秩父市外						200	
1-A-9	道路	一般	埼玉県	直接	埼玉県	都道府県道	修繕	(一) ときがわ熊谷線	橋梁補修 (2箇所)	熊谷市外						15	
1-A-10	道路	一般	埼玉県	直接	埼玉県	都道府県道	修繕	(主) 羽生妻沼線	橋梁補修 (1箇所)	熊谷市外						5	
1-A-11	道路	一般	埼玉県	直接	埼玉県	都道府県道	修繕	(一) 越谷川口線	橋梁補修 (2箇所)	草加市外						85	
1-A-12	道路	一般	埼玉県	直接	埼玉県	都道府県道	修繕	(主) 越谷流山線	橋梁補修 (1箇所)	三郷市外						5	
1-A-13	道路	一般	埼玉県	直接	埼玉県	都道府県道	修繕	(一) 下石戸上菖蒲線	橋梁補修 (2箇所)	鴻巣市外						105	
1-A-14	道路	一般	埼玉県	直接	埼玉県	都道府県道	修繕	(一) 加須菖蒲線	橋梁補修 (1箇所)	加須市外						5	
1-A-15	街路	一般	埼玉県	直接	埼玉県	都道府県道	修繕	(一) 加藤平沼線	橋梁補修 (1箇所)	吉川市外						5	
1-A-16	街路	一般	埼玉県	直接	埼玉県	都道府県道	修繕	(主) 花園本庄線	橋梁補修 (4箇所)	深谷市外						220	

1-A-17	道路	一般	埼玉県	直接	埼玉県	都道府県道	修繕	(一) 蒲生岩槻線	橋梁補修 (1箇所)	越谷市外						5
1-A-18	道路	一般	埼玉県	直接	埼玉県	都道府県道	修繕	(主) 境杉戸線	橋梁補修 (1箇所)	幸手市外						5
1-A-19	道路	一般	埼玉県	直接	埼玉県	都道府県道	修繕	(主) 熊谷寄居線	橋梁補修 (1箇所)	深谷市外						105
1-A-20	道路	一般	埼玉県	直接	埼玉県	都道府県道	修繕	(主) 熊谷児玉線	橋梁補修 (1箇所)	美里町外						5
1-A-21	道路	一般	埼玉県	直接	埼玉県	都道府県道	修繕	(主) 行田東松山線	橋梁補修 (2箇所)	鴻巣市外						275
1-A-22	道路	一般	埼玉県	直接	埼玉県	都道府県道	修繕	(主) 行田蓮田線	橋梁補修 (4箇所)	久喜市外						279
1-A-23	道路	一般	埼玉県	直接	埼玉県	都道府県道	修繕	(主) 鴻巣羽生線	橋梁補修 (1箇所)	鴻巣市			.....			20
1-A-24	街路	一般	埼玉県	直接	埼玉県	都道府県道	修繕	(一) 根岸本町線	橋梁補修 (1箇所)	川口市						5
1-A-25	道路	一般	埼玉県	直接	埼玉県	都道府県道	修繕	(一) 児玉町蛭川普済寺線	橋梁補修 (2箇所)	美里町						45
1-A-26	道路	一般	埼玉県	直接	埼玉県	都道府県道	修繕	(一) 次木杉戸線	橋梁補修 (1箇所)	春日部市						5
1-A-27	道路	一般	埼玉県	直接	埼玉県	都道府県道	修繕	(主) 春日部久喜線	橋梁補修 (2箇所)	宮代町						172
1-A-28	道路	一般	埼玉県	直接	埼玉県	都道府県道	修繕	(一) 小鹿野影森停車場線	橋梁補修 (1箇所)	秩父市						300
1-A-29	道路	一般	埼玉県	直接	埼玉県	都道府県道	修繕	(主) 松戸草加線	橋梁補修 (1箇所)	三郷市						5
1-A-30	道路	一般	埼玉県	直接	埼玉県	都道府県道	修繕	(一) 上新郷埼玉線	橋梁補修 (2箇所)	行田市						105
1-A-31	道路	一般	埼玉県	直接	埼玉県	都道府県道	修繕	(主) 上尾久喜線	橋梁補修 (2箇所)	久喜市外						215
1-A-32	道路	一般	埼玉県	直接	埼玉県	都道府県道	修繕	(一) 上尾蓮田線	橋梁補修 (1箇所)	伊奈町						5
1-A-33	道路	一般	埼玉県	直接	埼玉県	都道府県道	修繕	(一) 新座和光線	橋梁補修 (1箇所)	朝霞市						5
1-A-34	道路	一般	埼玉県	直接	埼玉県	都道府県道	修繕	(一) 西金野井春日部線	橋梁補修 (2箇所)	春日部市						10
1-A-35	道路	一般	埼玉県	直接	埼玉県	都道府県道	修繕	(一) 西宝珠花春日部線	橋梁補修 (2箇所)	春日部市			.....			33
1-A-36	道路	一般	埼玉県	直接	埼玉県	都道府県道	修繕	(主) 川越栗橋線	橋梁補修 (2箇所)	久喜市						105
1-A-37	道路	一般	埼玉県	直接	埼玉県	都道府県道	修繕	(一) 草加八潮三郷線	橋梁補修 (1箇所)	草加市						5
1-A-38	道路	一般	埼玉県	直接	埼玉県	都道府県道	修繕	(主) 草加流山線	橋梁補修 (1箇所)	草加市						5
1-A-39	街路	一般	埼玉県	直接	埼玉県	都道府県道	修繕	(一) 大野島越谷線	橋梁補修 (1箇所)	越谷市						5
1-A-40	街路	一般	埼玉県	直接	埼玉県	都道府県道	修繕	(主) 朝霞蕨線	橋梁補修 (1箇所)	戸田市						5
1-A-41	道路	一般	埼玉県	直接	埼玉県	都道府県道	修繕	(一) 東門前蓮田線	橋梁補修 (1箇所)	蓮田市						5
1-A-42	道路	一般	埼玉県	直接	埼玉県	都道府県道	修繕	(主) 日高川島線	橋梁補修 (2箇所)	坂戸市						125
1-A-43	道路	一般	埼玉県	直接	埼玉県	都道府県道	修繕	(一) 武蔵丘陵森林公園広瀬線	橋梁補修 (1箇所)	熊谷市						100
1-A-44	道路	一般	埼玉県	直接	埼玉県	都道府県道	修繕	(一) 福田鴻巣線	橋梁補修 (1箇所)	鴻巣市						5
1-A-45	道路	一般	埼玉県	直接	埼玉県	都道府県道	修繕	(一) 平方東京線	橋梁補修 (1箇所)	八潮市			.....			33
1-A-46	道路	一般	埼玉県	直接	埼玉県	都道府県道	修繕	(一) 弁財深谷線	橋梁補修 (5箇所)	熊谷市						300
1-A-47	道路	一般	埼玉県	直接	埼玉県	都道府県道	修繕	(一) 北根菖蒲線	橋梁補修 (1箇所)	久喜市						5
1-A-48	道路	一般	埼玉県	直接	埼玉県	都道府県道	修繕	(主) 本庄寄居線	橋梁補修 (5箇所)	本庄市						470
1-A-49	道路	一般	埼玉県	直接	埼玉県	都道府県道	修繕	(主) 本庄妻沼線	橋梁補修 (2箇所)	深谷市						150
1-A-50	道路	一般	埼玉県	直接	埼玉県	都道府県道	修繕	(主) 野田岩槻線	橋梁補修 (2箇所)	松伏町						200
1-A-51	道路	一般	埼玉県	直接	埼玉県	都道府県道	修繕	(一) 矢納浄法寺線	橋梁補修 (2箇所)	神川町						10
1-A-52	道路	一般	埼玉県	直接	埼玉県	都道府県道	修繕	(一) 蓮田杉戸線	橋梁補修 (2箇所)	白岡市外						100
1-A-53	道路	一般	埼玉県	直接	埼玉県	都道府県道	修繕	(一) 和光志木線	橋梁補修 (1箇所)	和光市						5
1-A-54	道路	一般	埼玉県	直接	埼玉県	都道府県道	修繕	(一) 蕨桜町線	橋梁補修 (2箇所)	川口市						100
1-A-55	道路	一般	埼玉県	直接	埼玉県	都道府県道	修繕	(主) 羽生外野栗橋線	橋梁補修 (1箇所)	羽生市						50
1-A-56	道路	一般	埼玉県	直接	埼玉県	都道府県道	修繕	(一) 越谷八潮線	橋梁補修 (3箇所)	越谷市						280
1-A-57	道路	一般	埼玉県	直接	埼玉県	都道府県道	修繕	(一) 加須幸手線	橋梁補修 (1箇所)	加須市						50
1-A-58	道路	一般	埼玉県	直接	埼玉県	都道府県道	修繕	(主) 加須北川辺線	橋梁補修 (1箇所)	加須市						200
1-A-59	街路	一般	埼玉県	直接	埼玉県	都道府県道	修繕	(主) 葛飾吉川松伏線	橋梁補修 (1箇所)	三郷市						50
1-A-60	街路	一般	埼玉県	直接	埼玉県	都道府県道	修繕	(一) 原市場下成木線	橋梁補修 (1箇所)	飯能市						50
1-A-61	道路	一般	埼玉県	直接	埼玉県	都道府県道	修繕	(主) 高崎神流秩父線	橋梁補修 (1箇所)	秩父市						50
1-A-62	道路	一般	埼玉県	直接	埼玉県	都道府県道	修繕	(主) 春日部菖蒲線	橋梁補修 (2箇所)	白岡市						242
1-A-63	道路	一般	埼玉県	直接	埼玉県	都道府県道	修繕	(一) 上中森鴻巣線	橋梁補修 (1箇所)	行田市						50
1-A-64	道路	一般	埼玉県	直接	埼玉県	都道府県道	修繕	(一) 新堀尾島線	橋梁補修 (1箇所)	熊谷市						50
1-A-65	道路	一般	埼玉県	直接	埼玉県	都道府県道	修繕	(一) 川越越生線	橋梁補修 (8箇所)	川越市外						800
1-A-66	道路	一般	埼玉県	直接	埼玉県	都道府県道	修繕	(主) 川越上尾線	橋梁補修 (3箇所)	川越市						200
1-A-67	道路	一般	埼玉県	直接	埼玉県	都道府県道	修繕	(一) 太田熊谷線	橋梁補修 (1箇所)	熊谷市						50
1-A-68	街路	一般	埼玉県	直接	埼玉県	都道府県道	修繕	(主) 東松山越生線	橋梁補修 (5箇所)	越生町						450
1-A-69	道路	一般	埼玉県	直接	埼玉県	都道府県道	修繕	(一) 南飯能線	橋梁補修 (1箇所)	飯能市						50
1-A-70	道路	一般	埼玉県	直接	埼玉県	都道府県道	修繕	(一) 美土里町新堀線	橋梁補修 (1箇所)	熊谷市			.....			200
1-A-71	道路	一般	埼玉県	直接	埼玉県	都道府県道	修繕	(主) 練馬川口線	橋梁補修 (6箇所)	川口市			.....			300
1-A-72	道路	一般	埼玉県	直接	埼玉県	都道府県道	修繕	(一) 胃山熊谷線	橋梁補修 (2箇所)	熊谷市						100
1-A-73	道路	一般	埼玉県	直接	埼玉県	都道府県道	修繕	(主) さいたま栗橋線	橋梁補修 (3箇所)	蓮田市			.....			150

1-A-74	道路	一般	埼玉県	直接	埼玉県	都道府県道	修繕	(一) 小八林久保田下青鳥線	橋梁補修 (5箇所)	吉見町							150
1-A-75	道路	一般	埼玉県	直接	埼玉県	都道府県道	修繕	(主) 熊谷小川秩父線	橋梁補修 (6箇所)	小川町外							600
1-A-76	道路	一般	埼玉県	直接	埼玉県	都道府県道	修繕	(主) 飯能寄居線	橋梁補修 (5箇所)	小川町							650
1-A-77	道路	一般	埼玉県	直接	埼玉県	都道府県道	修繕	(主) 東松山桶川線	橋梁補修 (2箇所)	吉見町							300
1-A-78	道路	一般	埼玉県	直接	埼玉県	都道府県道	修繕	(主) 秩父児玉線	橋梁補修 (2箇所)	本庄市							300
1-A-79	道路	一般	埼玉県	直接	埼玉県	都道府県道	修繕	(主) 深谷東松山線	橋梁補修 (3箇所)	深谷市							512
1-A-80	道路	一般	埼玉県	直接	埼玉県	都道府県道	修繕	(主) 飯能下名栗線	橋梁補修 (2箇所)	飯能市							300
1-A-81	道路	一般	埼玉県	直接	埼玉県	都道府県道	修繕	(主) 鴻巣川島線	橋梁補修 (2箇所)	吉見町							190
1-A-82	道路	一般	埼玉県	直接	埼玉県	都道府県道	修繕	(主) 羽生栗橋線	橋梁補修 (1箇所)	加須市							150
1-A-83	街路	一般	埼玉県	直接	埼玉県	都道府県道	修繕	(一) ときがわ坂戸線	橋梁補修 (2箇所)	鳩山町							190
1-A-84	街路	一般	埼玉県	直接	埼玉県	都道府県道	修繕	(一) 岩殿観音南戸守線	橋梁補修 (1箇所)	川島町							150
1-A-85	道路	一般	埼玉県	直接	埼玉県	都道府県道	修繕	(一) 片柳川越線	橋梁補修 (1箇所)	川越市							150
1-A-86	道路	一般	埼玉県	直接	埼玉県	都道府県道	修繕	(一) 新野岡部停車場線	橋梁補修 (1箇所)	深谷市							150
1-A-87	道路	一般	埼玉県	直接	埼玉県	都道府県道	修繕	(一) 日高狭山線	橋梁補修 (1箇所)	狭山市							150
1-A-88	道路	一般	埼玉県	直接	埼玉県	国道	修繕	(国) 1 2 5号外	舗装修繕 L=10.0km	行田市外							500
1-A-89	道路	一般	埼玉県	直接	埼玉県	都道府県道	修繕	(主) 皆野荒川線外	舗装修繕 L=48.0km	秩父市外							1140
1-A-90	道路	一般	埼玉県	直接	埼玉県	都道府県道	修繕	(一) 長瀨児玉線外	舗装修繕 L=50.0km	本庄市外							1200
1-A-91	道路	一般	埼玉県	直接	埼玉県	都道府県道	交安	(一) 金明町鳩ヶ谷線・安行原	交差点整備L=350m	川口市							54
1-A-92	道路	一般	埼玉県	直接	埼玉県	都道府県道	交安	(一) 大間木蕨線・芝	歩道整備L=460m	川口市							136
1-A-93	道路	一般	埼玉県	直接	埼玉県	都道府県道	交安	(主) さいたま東村山線・中宗岡 (公民館)	交差点整備L=250m	志木市							200
1-A-94	道路	一般	埼玉県	直接	埼玉県	都道府県道	交安	(主) さいたま東村山線・中宗岡 (3丁目)	交差点整備L=240m	志木市							412
1-A-95	道路	一般	埼玉県	直接	埼玉県	都道府県道	交安	(一) 新座和光線・泉水	交差点整備L=240m	朝霞市							10
1-A-96	道路	一般	埼玉県	直接	埼玉県	都道府県道	交安	(主) 鴻巣川島線・箕田	交差点整備L=200m	鴻巣市							20
1-A-97	道路	一般	埼玉県	直接	埼玉県	都道府県道	交安	(主) 上尾久喜線・菅谷	交差点整備L=350m	上尾市							18
1-A-98	道路	一般	埼玉県	直接	埼玉県	都道府県道	交安	(主) 鴻巣羽生線・広田	交差点整備L=180m	鴻巣市							70
1-A-99	道路	一般	埼玉県	直接	埼玉県	都道府県道	交安	(一) 三芳富士見線・鶴馬	歩道整備L=500m	富士見市							40
1-A-100	道路	一般	埼玉県	直接	埼玉県	都道府県道	交安	(一) 川越新座線・今泉	歩道整備L=40m	川越市							10
1-A-101	道路	一般	埼玉県	直接	埼玉県	都道府県道	交安	(主) 川越日高線・的場	歩道整備L=30m	川越市							10
1-A-102	街路	一般	埼玉県	直接	埼玉県	都道府県道	交安	(一) 所沢青梅線・堀之内	歩道整備L=60m	所沢市							20
1-A-103	街路	一般	埼玉県	直接	埼玉県	都道府県道	交安	(一) 二本木飯能線・寺竹 (南)	歩道整備L=90m	入間市							19
1-A-104	道路	一般	埼玉県	直接	埼玉県	都道府県道	交安	(主) 日高川島線・上八ッ林	歩道整備L=700m	川島町							105
1-A-105	道路	一般	埼玉県	直接	埼玉県	都道府県道	交安	(主) 鴻巣川島線・上伊草	歩道整備L=80m	川島町							17
1-A-106	道路	一般	埼玉県	直接	埼玉県	都道府県道	交安	(一) 菅谷寄居線・下横田	歩道整備L=2,600m	小川町							186
1-A-107	道路	一般	埼玉県	直接	埼玉県	国道	交安	(国) 4 0 7号・大谷	歩道整備L=150m	東松山市							15
1-A-108	道路	一般	埼玉県	直接	埼玉県	都道府県道	交安	(主) 鴻巣川島線・下小見野	歩道整備L=60m	川島町							10
1-A-109	道路	一般	埼玉県	直接	埼玉県	都道府県道	交安	(主) 東松山桶川線・江綱	歩道整備L=700m	吉見町							10
1-A-110	道路	一般	埼玉県	直接	埼玉県	国道	交安	(国) 2 9 9号・桜木町	歩道整備L=1,640m	秩父市							29
1-A-111	街路	一般	埼玉県	直接	埼玉県	都道府県道	交安	(主) 秩父荒川線・久那	歩道整備L=809m	秩父市							300
1-A-112	道路	一般	埼玉県	直接	埼玉県	都道府県道	交安	(一) 弥藤吾行田線・江波	歩道整備L=1,240m	熊谷市							300
1-A-113	道路	一般	埼玉県	直接	埼玉県	国道	交安	(国) 1 4 0号・川原明戸	歩道整備L=140m	熊谷市							20
1-A-114	道路	一般	埼玉県	直接	埼玉県	都道府県道	交安	(一) 深谷飯塚線・永井太田	歩道整備L=120m	熊谷市							20
1-A-115	道路	一般	埼玉県	直接	埼玉県	都道府県道	交安	(一) 菅谷寄居線・荒川	交差点整備L=368m	深谷市							70
1-A-116	道路	一般	埼玉県	直接	埼玉県	都道府県道	交安	(一) 上新郷埼玉線・下須戸	交差点整備L=280m	行田市							235
1-A-117	道路	一般	埼玉県	直接	埼玉県	都道府県道	交安	(主) 加須鴻巣線・上種足	歩道整備L=350m	加須市							60
1-A-118	道路	一般	埼玉県	直接	埼玉県	都道府県道	交安	(主) 鴻巣羽生線・砂山	交差点整備L=215m	羽生市							59
1-A-119	道路	一般	埼玉県	直接	埼玉県	都道府県道	交安	(一) 加須羽生線・下羽生	歩道整備L=160m	羽生市							100
1-A-120	道路	一般	埼玉県	直接	埼玉県	都道府県道	交安	(一) 南羽生停車場線・須影	歩道整備L=500m	羽生市							100
1-A-121	道路	一般	埼玉県	直接	埼玉県	都道府県道	交安	(一) 蒲生岩槻線・七左町	歩道整備L=680m	越谷市							76
1-A-122	道路	一般	埼玉県	直接	埼玉県	都道府県道	交安	(主) 三郷松伏線・上内川	歩道整備L=3,300m	吉川市							380
1-A-123	道路	一般	埼玉県	直接	埼玉県	都道府県道	交安	(主) 三郷松伏線・高洲	歩道整備L=800m	三郷市							20
1-A-124	道路	一般	埼玉県	直接	埼玉県	都道府県道	交安	(主) 葛飾吉川松伏線・戸ヶ崎	歩道整備L=30m	三郷市							50
1-A-125	道路	一般	埼玉県	直接	埼玉県	都道府県道	交安	(一) 加藤平沼線・栄町	歩道整備L=120m	吉川市							116
1-A-126	街路	一般	埼玉県	直接	埼玉県	都道府県道	交安	(主) さいたま幸手線・下野	歩道整備L=470m	杉戸町							230
1-A-127	街路	一般	埼玉県	直接	埼玉県	都道府県道	交安	(主) さいたま幸手線・岡泉	交差点整備L=100m	白岡市							28
1-A-128	道路	一般	埼玉県	直接	埼玉県	都道府県道	交安	(主) 境杉戸線・戸島	歩道整備L=310m	幸手市							18
1-A-129	道路	一般	埼玉県	直接	埼玉県	都道府県道	交安	(主) さいたま栗橋線・高柳	歩道整備L=50m	久喜市							10
1-A-130	道路	一般	埼玉県	直接	埼玉県	都道府県道	交安	(主) 川越栗橋線・菖蒲町新堀	歩道整備L=135m	久喜市							511

1-A-131	道路	一般	埼玉県	直接	埼玉県	国道	修繕	(国) 299号	トンネル修繕	飯能市外							252
1-A-132	道路	一般	埼玉県	直接	埼玉県	国道	修繕	(国) 140号	トンネル修繕	秩父市							580
1-A-133	道路	一般	埼玉県	直接	埼玉県	国道	修繕	(国) 254号	トンネル修繕	小川町							100
1-A-134	道路	一般	埼玉県	直接	埼玉県	都道府県道	交安	(主) 練馬川口線	交通安全施設等整備L=240	戸田市							25
1-A-135	道路	一般	埼玉県	直接	埼玉県	都道府県道	交安	(一) 新座和光線	交通安全施設等整備L=600	和光市							70
1-A-136	道路	一般	埼玉県	直接	埼玉県	国道	交安	(国) 299号	交通安全施設等整備L=200	入間市							20
1-A-137	道路	一般	埼玉県	直接	埼玉県	都道府県道	交安	(主) さいたま幸手線	交通安全施設等整備L=360	幸手市							45
1-A-138	道路	一般	埼玉県	直接	埼玉県	都道府県道	改築	(一) 中新田入間川線・東三ツ木	現道拡幅 L=0.80km	狭山市							300
1-A-139	道路	一般	埼玉県	直接	埼玉県	都道府県道	改築	(一) 葛和田新堀線・下奈良	現道拡幅 L=0.80km	熊谷市							180
1-A-140	道路	一般	埼玉県	直接	埼玉県	都道府県道	改築	(一) 蓮田杉戸線・新橋通り線	バイパス整備 L=0.90km	宮代町 杉戸町							2834
1-A-141	道路	一般	埼玉県	直接	埼玉県	都道府県道	改築	(主) 深谷嵐山線・上原	バイパス整備 L=1.30km	深谷市							1543
1-A-142	道路	一般	埼玉県	直接	埼玉県	都道府県道	改築	(一) 本田小川線・高谷	バイパス整備 L=1.94km	小川町							840
1-A-143	道路	一般	埼玉県	直接	埼玉県	都道府県道	改築	(一) 大野東松山線・横道橋	現道拡幅 L=0.15km	ときがわ町							100
1-A-144	道路	一般	埼玉県	直接	埼玉県	都道府県道	改築	(一) 西平小川線・西平	現道拡幅 L=0.50km	ときがわ町							400
1-A-145	街路	一般	埼玉県	直接	埼玉県	都道府県道	改築	(主) 越生長沢線・小杉	現道拡幅 L=1.02km	越生町							220
1-A-146	街路	一般	埼玉県	直接	埼玉県	都道府県道	改築	(主) 熊谷小川秩父線・皆谷	現道拡幅 L=0.58km	東秩父村							174
1-A-147	道路	一般	埼玉県	直接	埼玉県	都道府県道	改築	(一) 岩殿岩井線・石坂	現道拡幅 L=0.76km	鳩山町							240
1-A-148	道路	一般	埼玉県	直接	埼玉県	都道府県道	改築	(主) 青梅秩父線・山下	現道拡幅 L=0.09km	飯能市							307
1-A-149	道路	一般	埼玉県	直接	埼玉県	都道府県道	改築	(一) 両神小鹿野線・沼里	現道拡幅 L=0.33km	小鹿野町							80
1-A-150	道路	一般	埼玉県	直接	埼玉県	都道府県道	改築	(一) 石間下吉田線・石間矢畑	現道拡幅 L=0.50km	秩父市							384
1-A-151	道路	一般	埼玉県	直接	埼玉県	都道府県道	改築	(一) 藤倉吉田線・馬上	現道拡幅 L=0.25km	小鹿野町							300
1-A-152	道路	一般	埼玉県	直接	埼玉県	都道府県道	改築	(主) 東松山鴻巣線・下野本	現道拡幅 L=1.00km	東松山市							400
1-A-153	道路	一般	埼玉県	直接	埼玉県	都道府県道	改築	(都) 大場大枝線	バイパス整備 L=1.00km	春日部市							5669
1-A-154	街路	一般	熊谷市	直接	熊谷市	市町村道	修繕	市道125号線	舗装修繕 L=0.24km	熊谷市							19
1-A-155	道路	一般	加須市	直接	加須市	市町村道	改築	市道110号線	現道拡幅 L=0.6km	加須市							34
1-A-156	道路	一般	本庄市	直接	本庄市	市町村道	修繕	環状1号線外5路線	舗装修繕 L=5.61km	本庄市							180
1-A-157	道路	一般	春日部市	直接	春日部市	市町村道	修繕	市道1-24号線・立沼橋	橋梁耐震補強	春日部市							65
1-A-158	道路	一般	春日部市	直接	春日部市	市町村道	修繕	市道1-23号線外13路線	舗装修繕 L=15.17km	春日部市							507
1-A-159	道路	一般	春日部市	直接	春日部市	市町村道	交安	市道6-17号線外37路線	区画線、防護柵設置	春日部市							29
1-A-160	道路	一般	狭山市	直接	狭山市	市町村道	修繕	市道C第8号線外5路線	舗装修繕 L=2km	狭山市							65
1-A-161	道路	一般	上尾市	直接	上尾市	市町村道	修繕	市道1042号線外3路線	舗装修繕 L=0.835km	上尾市							28
1-A-162	道路	一般	越谷市	直接	越谷市	市町村道	修繕	市道1120号線外2路線	舗装修繕 L=3.01km	越谷市							395
1-A-163	道路	一般	越谷市	直接	越谷市	市町村道	交安	市道20748号線外20路線	舗装修繕、区画線設置	越谷市							11
1-A-164	道路	一般	越谷市	直接	越谷市	市町村道	交安	市道10500号線外9路線	現道拡幅、区画線設置	越谷市							26
1-A-165	道路	一般	越谷市	直接	越谷市	市町村道	修繕	市道1122号線・新宮前橋	橋梁補修	越谷市							39
1-A-166	道路	一般	新座市	直接	新座市	市町村道	修繕	市道第41-03号線・堀乃内橋	橋梁補修・耐震補強(1箇所)	新座市							80
1-A-167	道路	一般	新座市	直接	新座市	市町村道	修繕	市道第22-05号線外18路線	舗装修繕 L=9.25km	新座市							220
1-A-168	道路	一般	新座市	直接	新座市	市町村道	改築	市道第42-01号線	歩道整備 L=0.07km	新座市							3
1-A-169	街路	一般	北本市	直接	北本市	市町村道	修繕	市道1426号線外4路線	舗装修繕 L=2.45km	北本市							78
1-A-171	街路	一般	坂戸市	直接	坂戸市	市町村道	改築	市道第4300号線	歩道整備 L=0.25km	坂戸市							88
1-A-172	道路	一般	坂戸市	直接	坂戸市	市町村道	修繕	市道1049号外6路線	舗装修繕 L=4km	坂戸市							362
1-A-173	道路	一般	坂戸市	直接	坂戸市	市町村道	交安	市道5223号線	横断防止柵設置 L=0.4km	坂戸市							27
1-A-174	道路	一般	坂戸市	直接	坂戸市	市町村道	交安	市道3001号	自転車レーン設置 L=0.5km	坂戸市							60
1-A-175	道路	一般	鶴ヶ島市	直接	鶴ヶ島市	市町村道	修繕	市道7-1号線外5路線	舗装修繕 L=3.3km	鶴ヶ島市							74
1-A-177	道路	一般	鶴ヶ島市	直接	鶴ヶ島市	市町村道	交安	市道927号線	舗装修繕、自転車レーン設置 L=1.5km	鶴ヶ島市							51
1-A-178	道路	一般	鶴ヶ島市	直接	鶴ヶ島市	市町村道	交安	市道40号線外1路線	区画線設置 L=0.9km	鶴ヶ島市							1
1-A-179	街路	一般	鶴ヶ島市	直接	鶴ヶ島市	市町村道	交安	市道161-2号線	路側帯設置 L=0.6km	鶴ヶ島市							40
1-A-180	街路	一般	鶴ヶ島市	直接	鶴ヶ島市	市町村道	修繕	市道210号線	舗装修繕・路側帯設置 L=0.4km	鶴ヶ島市							19
1-A-181	道路	一般	日高市	直接	日高市	市町村道	修繕	市道幹線33号外6路線	舗装修繕 L=7.8km	日高市							271
1-A-182	道路	一般	ふじみ野市	直接	ふじみ野市	市町村道	改築	市道第619号線	歩道整備 L=0.99km	ふじみ野市							62
1-A-183	道路	一般	ふじみ野市	直接	ふじみ野市	市町村道	改築	市道第700号線	歩道整備 L=0.29km	ふじみ野市							93
1-A-184	道路	一般	滑川町	直接	滑川町	市町村道	改築	町道131号線	歩道整備 L=1.08km	滑川町							64
1-A-185	道路	一般	川島町	直接	川島町	市町村道	改築	町道1-8号線	歩道整備 L=1.1km	川島町							110
1-A-186	道路	一般	川島町	直接	川島町	市町村道	改築	町道1-23号線	現道拡幅・歩道整備 L=0.6km	川島町							137
1-A-187	道路	一般	鳩山町	直接	鳩山町	市町村道	修繕	町道2699号線外19路線	舗装修繕 L=13.6km	鳩山町							190
1-A-188	道路	一般	横瀬町	直接	横瀬町	市町村道	交安	町道1号線	落石防護柵設置 L=0.18km、落石防護網設置 L=0.15km	横瀬町							42
1-A-189	道路	一般	横瀬町	直接	横瀬町	市町村道	修繕	町道2号線	舗装修繕、路側帯設置 L=0.44km	横瀬町							10



1-A-190	道路	一般	東秩父村	直接	東秩父村	市町村道	修繕	村道1-1号線外9路線	舗装修繕 L=5.64km	東秩父村							107
1-A-192	道路	一般	上里町	直接	上里町	市町村道	修繕	町道106号線外1路線	舗装修繕 L=1.32km	上里町							31
1-A-193	道路	一般	寄居町	直接	寄居町	市町村道	修繕	町道113号線外3路線	舗装修繕 L=5.02km	寄居町							103
1-A-194	道路	一般	宮代町	直接	宮代町	市町村道	交安	町道第26号線外2路線	区画線設置 L=0.08km	宮代町							1
1-A-195	道路	一般	杉戸町	直接	杉戸町	市町村道	修繕	町道Ⅰ級9号線外1路線	舗装修繕 L=0.69km	杉戸町							16
1-A-196	街路	一般	杉戸町	直接	杉戸町	市町村道	交安	町道Ⅱ級1号線	歩道整備 L=0.25km	杉戸町							56
1-A-197	街路	一般	埼玉県	直接	埼玉県	都道府県道	修繕	(主) 青梅入間線	橋梁補修 (1箇所)	入間市							100
1-A-198	道路	一般	埼玉県	直接	埼玉県	都道府県道	修繕	(一) 上伊草坂戸線	橋梁補修 (1箇所)	川島町							300
1-A-199	道路	一般	埼玉県	直接	埼玉県	都道府県道	修繕	(一) 新野岡部停車場線	橋梁補修 (1箇所)	深谷市							200
1-A-200	道路	一般	埼玉県	直接	埼玉県	都道府県道	改築	(一) 青山熊谷線・岡 中曽根	バイパス整備 L=2.3km	熊谷市	■■■■■						2100
1-A-201	道路	一般	埼玉県	直接	埼玉県	都道府県道	改築	(主) さいたま幸手線・和戸	現道拡幅 L=0.6km	宮代町	■■■■■						3553
1-A-202	道路	一般	埼玉県	直接	埼玉県	都道府県道	改築	(一) 矢納浄法寺線・上阿久原	現道拡幅 L=1.2km	神川町							520
1-A-203	道路	一般	埼玉県	直接	埼玉県	都道府県道	改築	(一) さいたま鳩ヶ谷線・新井宿南	現道拡幅 L=0.4km	川口市	■■■■■						990
1-A-204	道路	一般	埼玉県	直接	埼玉県	都道府県道	改築	(一) 上伊草坂戸線・石井	現道拡幅 L=0.3km	坂戸市	■■■■■						560
1-A-205	街路	一般	埼玉県	直接	埼玉県	都道府県道	改築	(主) 越谷野田線・松伏西	バイパス整備 L=1.1km	越谷市・松伏町							3088
1-A-206	道路	一般	埼玉県	直接	埼玉県	都道府県道	改築	(一) 西金野井春日部線・新川	現道拡幅 L=1.1km	春日部市	■■■■■						1800
1-A-207	道路	一般	埼玉県	直接	埼玉県	都道府県道	改築	(主) 飯能寄居線・新高麗川橋	バイパス整備 L=0.4km	日高市							440
1-A-208	道路	一般	埼玉県	直接	埼玉県	都道府県道	改築	(一) 松伏春日部関宿線・金崎	現道拡幅 L=0.84km	春日部市							600
1-A-209	道路	一般	埼玉県	直接	埼玉県	都道府県道	改築	(一) 南飯能線・中藤上郷	現道拡幅 L=1.1km	飯能市				■■■■■			620
1-A-210	道路	一般	埼玉県	直接	埼玉県	国道	改築	一般国道254号・和光～富士見バイパス(朝	現道拡幅 L=2.9km	志木市・朝霞市							25000
1-A-211	道路	一般	埼玉県	直接	埼玉県	国道	改築	一般国道299号・納宮工区	現道拡幅 L=0.5km	小鹿野町	■■■■■						783
1-A-212	道路	一般	埼玉県	直接	埼玉県	国道	改築	一般国道299号・飯能日高バイパス(坂石町	バイパス整備 L=0.9km	飯能市							2600
1-A-213	道路	一般	埼玉県	直接	埼玉県	国道	改築	一般国道299号・飯能日高バイパス(久保工	現道拡幅 L=0.9km	日高市							50
1-A-214	道路	一般	埼玉県	直接	埼玉県	国道	改築	一般国道122号・昭和橋	1.8km(4車線化)	羽生市							743
1-A-215	道路	一般	埼玉県	直接	埼玉県	国道	改築	一般国道140号・日向橋	L=0.2km(老朽橋架換(下部工2基、上部工、取付道路))	秩父市							382
1-A-216	道路	一般	埼玉県	直接	埼玉県	都道府県道	改築	(主) 伊勢崎深谷線・上武大橋	L=1.6km(老朽橋架換(下部工4基、上部工、取付道路))	深谷市							3446
1-A-217	道路	一般	埼玉県	直接	埼玉県	都道府県道	改築	(主) 加須鴻巣線・笠原大橋	L=0.13km(老朽橋架換(下部工3基、上部工、取付道路))	鴻巣市	■■■■■						580
1-A-218	道路	一般	所沢市	直接	所沢市	市町村道	改築	市道4-245号線	電線共同溝工事 L=0.53km	所沢市							180
1-A-219	道路	一般	所沢市	直接	所沢市	市町村道	修繕	市道3-241号線外1路線	舗装修繕 L=0.5km	所沢市							13
1-A-220	街路	一般	飯能市	直接	飯能市	市町村道	改築	国道299号(市道工区)	歩道整備 L=0.14km	飯能市							153
1-A-221	街路	一般	加須市	直接	加須市	市町村道	修繕	市道138号線花崎陸橋外5 4橋	橋梁補修 (5箇所)	加須市							112
1-A-222	道路	一般	本庄市	直接	本庄市	市町村道	修繕	市道第118号線花の木橋外2橋	橋梁補修 (3箇所)	本庄市							31
1-A-223	道路	一般	本庄市	直接	本庄市	市町村道	修繕	市道第119号線外2路線	舗装修繕 L=0.67km	本庄市							16
1-A-224	道路	一般	東松山市	直接	東松山市	市町村道	修繕	市道第25号線外2路線	舗装修繕 L=5.3km	東松山市							195
1-A-225	道路	一般	春日部市	直接	春日部市	市町村道	修繕	市道1-26号線内谷陸橋外2橋	橋梁補修・耐震補強 (3箇所)	春日部市							579
1-A-226	道路	一般	狭山市	直接	狭山市	市町村道	修繕	市道幹第62号線	舗装修繕 L=1.3km	狭山市							85
1-A-227	道路	一般	上尾市	直接	上尾市	市町村道	改築	市道第1015号線	電線共同溝工事 L=0.42km	上尾市							349
1-A-228	道路	一般	越谷市	直接	越谷市	市町村道	修繕	市道1130号線千代田橋外6橋	橋梁補修 (7箇所)	越谷市							68
1-A-229	道路	一般	越谷市	直接	越谷市	市町村道	改築	市道10483号線	歩道整備工事 L=0.45km	越谷市							90
1-A-230	道路	一般	越谷市	直接	越谷市	市町村道	改築	市道50260号線	歩道整備工事 L=0.16km	越谷市							12
1-A-231	道路	一般	越谷市	直接	越谷市	市町村道	修繕	市道1130号線外1路線	舗装修繕 L=2.71km	越谷市							184
1-A-232	道路	一般	越谷市	直接	越谷市	市町村道	修繕	市道1130号線新平和橋外1橋	橋梁補修 (2箇所)	越谷市							15
1-A-233	道路	一般	蕨市	直接	蕨市	市町村道	修繕	市道55-42号線外5路線	舗装修繕 L=0.52km	蕨市							25
1-A-234	道路	一般	蕨市	直接	蕨市	市町村道	交安	市道12-11号線	路側帯設置 L=0.2km	蕨市							2
1-A-235	道路	一般	戸田市	直接	戸田市	市町村道	交安	市道第3023号線	区画線設置 L=0.90km	戸田市							10
1-A-236	道路	一般	戸田市	直接	戸田市	市町村道	交安	市道第5001号線	歩道整備工事 L=0.58km	戸田市							16
1-A-237	道路	一般	戸田市	直接	戸田市	市町村道	交安	市道第7052号線	区画線設置 L=0.42km	戸田市							9
1-A-238	道路	一般	入間市	直接	入間市	市町村道	交安	市道幹11号線(第1工区)	歩道整備 L=0.28km	入間市							242
1-A-239	道路	一般	朝霞市	直接	朝霞市	市町村道	修繕	市道9号線・宮戸橋	橋梁耐震補強 (1箇所)	朝霞市							108
1-A-240	街路	一般	朝霞市	直接	朝霞市	市町村道	修繕	市道9号線	舗装修繕 L=0.35km	朝霞市							12
1-A-241	街路	一般	朝霞市	直接	朝霞市	市町村道	修繕	市道464号線・大橋	橋梁耐震補強 (1箇所)	朝霞市							20
1-A-242	道路	一般	志木市	直接	志木市	市町村道	修繕	市道第1153号線・富士見橋	橋梁耐震補強 (1箇所)	志木市							324
1-A-243	道路	一般	志木市	直接	志木市	市町村道	修繕	市道第2037-2号線・宮戸橋	橋梁耐震補強 (1箇所)	志木市							189
1-A-244	道路	一般	新座市	直接	新座市	市町村道	修繕	市道第42-05号線・馬喰橋	橋梁補修・耐震補強 (1箇所)	新座市							6
1-A-245	道路	一般	富士見市	直接	富士見市	市町村道	修繕	市道第5131号線・富士見橋	橋梁耐震補強 (1箇所)	富士見市							175
1-A-246	道路	一般	富士見市	直接	富士見市	市町村道	修繕	市道第5102号線・勝瀬陸橋	橋梁耐震補強 (1箇所)	富士見市							355
1-A-247	道路	一般	富士見市	直接	富士見市	市町村道	交安	市道第8号線	歩道整備工事 L=0.55km	富士見市							60

1-A-248	道路	一般	富士見市	直接	富士見市	市町村道	修繕	市道第5113号線外2路線	舗装修繕 L=0.8km	富士見市							68
1-A-249	街路	一般	坂戸市	直接	坂戸市	市町村道	交安	市道第3645号線	歩道整備工事 L=0.67km	坂戸市							192
1-A-250	道路	一般	坂戸市	直接	坂戸市	市町村道	交安	市道3229号線	路側帯設置 L=0.1km	坂戸市							9
1-A-251	道路	一般	坂戸市	直接	坂戸市	市町村道	交安	市道2363号線外	区画線設置 L=3.9km	坂戸市							15
1-A-252	道路	一般	ふじみ野市	直接	ふじみ野市	市町村道	交安	市道第5-36号線	歩車道整備工事 L=0.18km	ふじみ野市							179
1-A-253	道路	一般	伊奈町	直接	伊奈町	市町村道	修繕	町道第16号線外2路線	舗装修繕 L=1.0km	伊奈町							80
1-A-254	道路	一般	毛呂山町	直接	毛呂山町	市町村道	修繕	町道1号線外10路線	舗装修繕 L=5.0km	毛呂山町							147
1-A-255	道路	一般	滑川町	直接	滑川町	市町村道	修繕	町道102号線外15路線	舗装修繕 L=10.2km	滑川町							182
1-A-256	道路	一般	嵐山町	直接	嵐山町	市町村道	修繕	町道1-5号外6路線	舗装修繕 L=7.2km	嵐山町							182
1-A-257	道路	一般	吉見町	直接	吉見町	市町村道	修繕	町道4156号線外2路線	舗装修繕 L=0.7km	吉見町							28
1-A-258	道路	一般	鳩山町	直接	鳩山町	市町村道	修繕	町道第51号線外5路線	舗装修繕 L=1.17km	鳩山町							18
1-A-259	道路	一般	鳩山町	直接	鳩山町	市町村道	交安	町道第2765号線	歩道整備工事 L=0.17km	鳩山町							117
1-A-260	道路	一般	鳩山町	直接	鳩山町	市町村道	修繕	町道第2765号線・亀甲橋	橋梁耐震補強(1箇所)	鳩山町							3
1-A-261	道路	一般	横瀬町	直接	横瀬町	市町村道	改築	町道5号線	現道拡幅 L=0.65km	横瀬町							583
1-A-262	道路	一般	美里町	直接	美里町	市町村道	修繕	町道965号線古郡橋外2橋	橋梁補修(3箇所)	美里町							51
1-A-263	道路	一般	美里町	直接	美里町	市町村道	修繕	町道2級20号線	側道橋新設 L=0.06km	美里町							112
1-A-264	街路	一般	上里町	直接	上里町	市町村道	交安	町道203号線	自転車歩行者道整備工事 L=0.92km	上里町							814
1-A-265	街路	一般	宮代町	直接	宮代町	市町村道	修繕	町道第77号線外4路線	舗装修繕 L=4.2km	宮代町							96
1-A-266	道路	一般	杉戸町	直接	杉戸町	市町村道	修繕	町道I級5号線・築道陸橋	橋梁耐震補強(1箇所)	杉戸町							403
1-A-267	道路	一般	杉戸町	直接	杉戸町	市町村道	修繕	町道792号線浅草側歩道橋外1橋	橋梁補修(2箇所)	杉戸町							14
1-A-268	道路	一般	松伏町	直接	松伏町	市町村道	修繕	町道1号線外15路線	舗装修繕 L=0.84km	松伏町							17
1-A-269	道路	一般	狭山市	直接	狭山市	市町村道	交安	市道G第46号線外17路線(新狭山地区)	区画線設置L=2.0km	狭山市							2
1-A-271	道路	一般	川越市	直接	川越市	市町村道	交安	市道0041号線外60路線(南古谷(並木新町)地)	区画線設置 L=5.5km	川越市							10
1-A-272	道路	一般	川越市	直接	川越市	市町村道	交安	市道8256号線外57路線(かすみ野地区)	区画線設置 L=14.8km	川越市							12
1-A-273	道路	一般	熊谷市	直接	熊谷市	市町村道	交安	市道80087号線外11路線(宮前1、2丁目地)	区画線設置 L=0.7km	熊谷市							1
1-A-274	道路	一般	熊谷市	直接	熊谷市	市町村道	交安	市道10717号線外15路線(別府五丁目地区)	区画線設置 L=2.3km	熊谷市							3
1-A-275	道路	一般	行田市	直接	行田市	市町村道	交安	市道第5.3-477号線外26路線(富士見2丁目地)	区画線設置 L=6.0km	行田市							5
1-A-276	道路	一般	加須市	直接	加須市	市町村道	交安	市道8148号線外14路線(向川岸町地区)	区画線設置 L=4.8km	加須市							4
1-A-277	道路	一般	東松山市	直接	東松山市	市町村道	修繕	道路付属物修繕	照明灯修繕 7基	東松山市							4
1-A-278	道路	一般	春日部市	直接	春日部市	市町村道	交安	市道9-3197号線外14路線(米島・大倉地区)	区画線設置 L=1.8km	春日部市							1
1-A-279	道路	一般	鴻巣市	直接	鴻巣市	市町村道	交安	鴻巣市道吹-118号線外7路線(吹上富士見地)	区画線設置 L=4.2km	鴻巣市							3
1-A-280	道路	一般	深谷市	直接	深谷市	市町村道	交安	市道D-625号線外123路線(上野台地区)	区画線設置 L=3.6km	深谷市							15
1-A-281	道路	一般	上尾市	直接	上尾市	市町村道	交安	市道1024号線外37路線(上町一丁目地区)	区画線設置 L=6.7km	上尾市							8
1-A-282	道路	一般	草加市	直接	草加市	市町村道	交安	市道10929号線外27路線(新栄町地区)	区画線設置 L=10.0km	草加市							8
1-A-283	道路	一般	越谷市	直接	越谷市	市町村道	交安	市道80606号線外25路線(大成町3,5丁目、相)	区画線設置 L=8.0km	越谷市							5
1-A-284	街路	一般	戸田市	直接	戸田市	市町村道	交安	市道第1038号線外35路線(喜沢1,2丁目、中)	歩道整備工事 L=0.7km	戸田市							10
1-A-285	街路	一般	入間市	直接	入間市	市町村道	交安	市道幹線12号線外37路線(上藤沢地区)	区画線設置 L=6.0km	入間市							2
1-A-286	道路	一般	入間市	直接	入間市	市町村道	交安	市道A437号外27路線(東町地区)	区画線設置 L=27.6km	入間市							2
1-A-288	道路	一般	和光市	直接	和光市	市町村道	交安	市道2004号線外2路線(本町・丸山台1丁目地)	区画線設置 L=0.4km	和光市							2
1-A-289	道路	一般	桶川市	直接	桶川市	市町村道	交安	市道62号線外72路線(上日出谷字殿山地区)	区画線設置 L=14.1km	桶川市							4
1-A-290	道路	一般	北本市	直接	北本市	市町村道	交安	市道1号線外32路線(東間地区)	区画線設置 L=11.7km	北本市							18
1-A-291	道路	一般	八潮市	直接	八潮市	市町村道	交安	市道5296号線外46路線(八潮七丁目地区)	区画線設置 L=5.6km	八潮市							14
1-A-293	道路	一般	蓮田市	直接	蓮田市	市町村道	交安	市道41号線外10路線(上2丁目・関山3丁目)	区画線設置 L=2.6km	蓮田市							5
1-A-294	道路	一般	坂戸市	直接	坂戸市	市町村道	交安	市道第4076号線外49路線(鶴舞地区)	区画線設置 L=20.0km	坂戸市							12
1-A-295	街路	一般	幸手市	直接	幸手市	市町村道	交安	市道2-1号線外1路線	防護柵設置 L=0.23km	幸手市							2
1-A-296	道路	一般	鶴ヶ島市	直接	鶴ヶ島市	市町村道	交安	市道640号線外13路線(富士見地区)	区画線設置 L=3.3km	鶴ヶ島市							6
1-A-297	道路	一般	日高市	直接	日高市	市町村道	交安	市道A1003号線外8路線(旭ヶ丘地内区)	区画線設置 L=1.6km	日高市							3
1-A-298	道路	一般	ふじみ野市	直接	ふじみ野市	市町村道	交安	市道第483号線他56路線(上福岡、北野、)	区画線設置 L=1.8km	ふじみ野市							1
1-A-299	道路	一般	埼玉県	直接	埼玉県	都道府県道	改築	(主)練馬所沢線・松郷 下安松	バイパス整備 1.0km	所沢市	■■■■■						2500
1-A-300	道路	一般	埼玉県	直接	埼玉県	都道府県道	改築	(一)東大久保ふじみ野線・新駒林	現道拡幅 0.4km	ふじみ野市	■■■■■						200
1-A-301	道路	一般	埼玉県	直接	埼玉県	都道府県道	改築	(一)幸手境線・権現堂	バイパス整備 1.0km	幸手市							1450
1-A-302	道路	一般	埼玉県	直接	埼玉県	都道府県道	改築	(一)蓮田杉戸線・黒浜バイパス	バイパス整備 0.6km	蓮田市							850
1-A-303	道路	一般	埼玉県	直接	埼玉県	都道府県道	改築	(一)児玉新町線・勅使河原	現道拡幅 0.4km	上里町							580
1-A-304	道路	一般	埼玉県	直接	埼玉県	都道府県道	改築	(主)熊谷寄居線・島山	現道拡幅 0.8km	深谷市							250
1-A-305	道路	一般	埼玉県	直接	埼玉県	都道府県道	改築	(主)本庄妻沼線・高島	現道拡幅 0.9km	深谷市							650
1-A-306	道路	一般	埼玉県	直接	埼玉県	都道府県道	改築	(一)赤浜小川線・富田	バイパス 1.7km	寄居町	■■■■■						800
1-A-307	道路	一般	埼玉県	直接	埼玉県	都道府県道	改築	(主)さいたま菖蒲線・原市平塚	バイパス整備 0.9km	上尾市	■■■■■						4087

1-A-308	道路	一般	埼玉県	直接	埼玉県	都道府県道	改築	(一) 行田市停車場酒巻線・和田犬塚	バイパス整備 1.1km	行田市	■■■■■					293
1-A-309	道路	一般	埼玉県	直接	埼玉県	都道府県道	改築	(主) さいたま東村山線・野火止	現道拡幅 1.0km	新座市	■■■■■	■■■■■				1500
1-A-310	街路	一般	埼玉県	直接	埼玉県	都道府県道	改築	(一) 北中曽根北大桑線・水深	バイパス整備 1.3km	加須市		■■■■■				505
1-A-311	街路	一般	埼玉県	直接	埼玉県	都道府県道	改築	(一) 秩父多摩甲斐国立公園三峰線・藤岩	現道拡幅 0.1km	秩父市	■■■■■	■■■■■				70
1-A-312	道路	一般	埼玉県	直接	埼玉県	都道府県道	改築	(一) 久喜騎西線・下高柳	バイパス整備 2.0km	加須市	■■■■■	■■■■■				826
1-A-313	道路	一般	埼玉県	直接	埼玉県	都道府県道	改築	(主) 皆野荒川線・松井田	現道拡幅 0.7km	小鹿野町		■■■■■				510
1-A-314	道路	一般	埼玉県	直接	埼玉県	都道府県道	改築	(主) 皆野両神荒川線・国神大洲	現道拡幅 0.5km	皆野町		■■■■■				516
1-A-315	道路	一般	埼玉県	直接	埼玉県	都道府県道	改築	(一) 下日野沢東門平吉田線・阿熊	現道拡幅 1.2km	秩父市		■■■■■				261
1-A-316	道路	一般	埼玉県	直接	埼玉県	都道府県道	改築	(都) 川越北環状線	1.8km (バイパス)	川越市		■■■■■				3000
1-A-317	道路	一般	埼玉県	直接	埼玉県	都道府県道	改築	(都) 大場大枝線	1.0km (バイパス)	春日部市		■■■■■				5669
1-A-318	道路	一般	埼玉県	直接	埼玉県	都道府県道	改築	(都) 環状中央通り線	0.3km (現道拡幅)	川口市		■■■■■				421
1-A-319	道路	一般	埼玉県	直接	埼玉県	都道府県道	改築	(都) 中央通停車場線 (2工区)	0.4km (現道拡幅)	志木市		■■■■■				200
1-A-320	道路	一般	埼玉県	直接	埼玉県	都道府県道	改築	(都) 仲仙道 (北本)	1.1km (現道拡幅)	北本市		■■■■■				150
1-A-321	道路	一般	埼玉県	直接	埼玉県	都道府県道	改築	(都) 中山道 (北上尾)	4.7km (現道拡幅)	上尾市		■■■■■				250
1-A-322	道路	一般	埼玉県	直接	埼玉県	都道府県道	改築	(都) 中山道 (富士見)	9.0km (現道拡幅)	上尾市・桶川市		■■■■■				465
1-A-323	道路	一般	埼玉県	直接	埼玉県	都道府県道	改築	(都) 中央通り線 (浴区工区)	0.3km (現道拡幅)	川越市		■■■■■				926
1-A-324	道路	一般	埼玉県	直接	埼玉県	都道府県道	改築	(都) 飯能所沢線	1.9km (バイパス)	所沢市		■■■■■				1500
1-A-325	道路	一般	埼玉県	直接	埼玉県	都道府県道	改築	(都) 熊谷太田線	0.5km (現道拡幅)	熊谷市		■■■■■				1448
1-A-326	道路	一般	埼玉県	直接	埼玉県	都道府県道	改築	(都) 越谷吉川線 (吉川工区)	L=0.6km (老朽橋架換(下部工5基、上部工、取付道路))	越谷市・吉川市		■■■■■				3966
1-A-327	道路	一般	埼玉県	直接	埼玉県	都道府県道	改築	(都) 駅前東通線	0.4km (現道拡幅)	東松山市		■■■■■				1660
1-A-328	道路	一般	埼玉県	直接	埼玉県	都道府県道	修繕	(一) 砂原北大桑線	橋梁補修 (1箇所)	加須市		■■■■■				150
1-A-329	街路	一般	埼玉県	直接	埼玉県	国道	修繕	(国) 354号	橋梁補修 (1箇所)	加須市		■■■■■				200
1-A-330	街路	一般	埼玉県	直接	埼玉県	国道	修繕	(国) 122号	舗装補修 L=1.0km	蓮田市		■■■■■				130
1-A-331	道路	一般	埼玉県	直接	埼玉県	都道府県道	交安	(主) 川越坂戸毛呂山線・川角	歩道整備L=170m	毛呂山町		■■■■■				150
1-A-332	道路	一般	埼玉県	直接	埼玉県	都道府県道	交安	(一) 勅使河原本庄線・小島	交差点整備L=480m	本庄市		■■■■■				749
1-A-333	道路	一般	埼玉県	直接	埼玉県	都道府県道	交安	(主) さいたま菖蒲線・高虫	歩道整備L=570m	蓮田市		■■■■■				480
1-A-334	道路	一般	埼玉県	直接	埼玉県	都道府県道	交安	(主) 川越上尾線・西宮下	自転車レーン整備 L=260	上尾市		■■■■■				100
1-A-335	道路	一般	埼玉県	直接	埼玉県	都道府県道	修繕	(主) 行田東松山線	橋梁補修 (1箇所)	鴻巣市		■■■■■				1000
1-A-336	道路	一般	埼玉県	直接	埼玉県	都道府県道	修繕	(一) 東大久保ふじみ野線	橋梁補修 (2箇所)	ふじみ野市		■■■■■				210
1-A-337	道路	一般	埼玉県	直接	埼玉県	国道	修繕	(国) 407号	橋梁補修 (2箇所)	熊谷市		■■■■■				1050
1-A-338	街路	一般	埼玉県	直接	埼玉県	国道	修繕	(国) 407号	橋梁補修 (1箇所)	熊谷市	■■■■■	■■■■■				220
1-A-339	道路	一般	埼玉県	直接	埼玉県	都道府県道	修繕	(一) 八潮三郷線	橋梁補修 (2箇所)	八潮市	■■■■■	■■■■■				600
1-A-340	道路	一般	埼玉県	直接	埼玉県	国道	修繕	(国) 140号	橋梁補修 (1箇所)	秩父市	■■■■■	■■■■■				160
1-A-341	道路	一般	埼玉県	直接	埼玉県	国道	修繕	(国) 254号	橋梁補修 (1箇所)	川越市		■■■■■				200
1-A-342	道路	一般	埼玉県	直接	埼玉県	都道府県道	法面	(主) 前橋長瀬線	法面対策	長瀬町外		■■■■■				30
1-A-343	道路	一般	埼玉県	直接	埼玉県	都道府県道	法面	(一) 薄小森線	法面対策	小鹿野町		■■■■■				170
1-A-344	道路	一般	埼玉県	直接	埼玉県	国道	法面	(国) 140号	法面対策	秩父市外		■■■■■				260
1-A-345	道路	一般	埼玉県	直接	埼玉県	都道府県道	法面	(一) 秩父多摩甲斐国立公園三峰線	法面対策	秩父市		■■■■■				150
1-A-346	道路	一般	埼玉県	直接	埼玉県	都道府県道	法面	(一) 中津川三峰口停車場線	法面対策	秩父市		■■■■■				150
1-A-347	道路	一般	埼玉県	直接	埼玉県	都道府県道	交安	(一) 川越越生線・的場	交差点整備L=495m	川越市	■■■■■	■■■■■				2400
1-A-348	道路	一般	埼玉県	直接	埼玉県	都道府県道	交安	(一) 所沢青梅線・三ヶ島	交差点整備L=350m	所沢市	■■■■■	■■■■■				376
1-A-349	道路	一般	埼玉県	直接	埼玉県	都道府県道	交安	(主) さいたまふじみ野所沢線・亀久保	交差点整備L=150m	ふじみ野市	■■■■■	■■■■■				693
1-A-350	道路	一般	埼玉県	直接	埼玉県	都道府県道	交安	(主) さいたまふじみ野所沢線・上福岡	歩道整備L=60m	ふじみ野市	■■■■■	■■■■■				1800
1-A-351	道路	一般	埼玉県	直接	埼玉県	都道府県道	交安	(主) 川越所沢線・新宿町	交差点整備L=162m	川越市	■■■■■	■■■■■				401
1-A-352	道路	一般	埼玉県	直接	埼玉県	都道府県道	交安	(主) 東松山越生線・熊井	歩道整備L=1,280m	鳩山町	■■■■■	■■■■■				210
1-A-353	街路	一般	埼玉県	直接	埼玉県	国道	交安	(国) 140号・長瀬	自歩道整備L=880m	長瀬町	■■■■■	■■■■■				787
1-A-354	街路	一般	埼玉県	直接	埼玉県	国道	交安	(国) 140号・荒川上田野	自歩道整備L=451m	秩父市	■■■■■	■■■■■				451
1-A-355	道路	一般	埼玉県	直接	埼玉県	国道	交安	(国) 299号・寺尾	交差点整備L=550m	秩父市	■■■■■	■■■■■				500
1-A-356	道路	一般	埼玉県	直接	埼玉県	都道府県道	交安	(主) 熊谷児玉線・北十条～南十条	交差点整備L=510m	美里町	■■■■■	■■■■■				400
1-A-357	道路	一般	埼玉県	直接	埼玉県	都道府県道	交安	(一) 勅使河原本庄線・金久保	歩道整備L=2,030m	上里町	■■■■■	■■■■■				717
1-A-358	道路	一般	埼玉県	直接	埼玉県	都道府県道	交安	(主) 熊谷館林線・筑波	自転車レーン整備 L=2.5	熊谷市	■■■■■	■■■■■				67
1-A-359	道路	一般	埼玉県	直接	埼玉県	都道府県道	修繕	(主) 皆野両神荒川線	橋梁補修(3箇所)	小鹿野町	■■■■■	■■■■■				450
1-A-360	道路	一般	埼玉県	直接	埼玉県	都道府県道	修繕	(主) 春日部菖蒲線	橋梁補修(2箇所)	白岡市	■■■■■	■■■■■				400
1-A-361	街路	一般	埼玉県	直接	埼玉県	都道府県道	修繕	(一) 幸手久喜線	橋梁補修(1箇所)	久喜市	■■■■■	■■■■■				150
1-A-362	街路	一般	埼玉県	直接	埼玉県	都道府県道	修繕	(一) 武蔵丘陵森林公園広瀬線	橋梁補修(1箇所)	熊谷市	■■■■■	■■■■■				150
1-A-363	道路	一般	埼玉県	直接	埼玉県	国道	修繕	(国) 122号	舗装補修 L=2.3km	川口市	■■■■■	■■■■■				300
1-A-364	道路	一般	埼玉県	直接	埼玉県	都道府県道	交安	(一) さいたま鳩ヶ谷線・桜町 (北)	歩道整備L=530m	川口市	■■■■■	■■■■■				1950













1-A-597	道路	一般	秩父市	直接	秩父市	市町村道	修繕	幹線75号線押堀大橋ほか3橋	橋梁補修 (4箇所)	秩父市							114
1-A-598	道路	一般	飯能市	直接	飯能市	市町村道	点検	橋梁定期点検	橋梁定期点検	飯能市							40
1-A-599	道路	一般	加須市	直接	加須市	市町村道	修繕	5108号線平成青毛堀川橋ほか103橋	橋梁補修5箇所、橋梁点検99箇所	加須市							161
1-A-600	道路	一般	加須市	直接	加須市	市町村道	交安	8001号線ほか41路線	交通安全事業、路面標示一式	加須市							11
1-A-601	道路	一般	本庄市	直接	本庄市	市町村道	修繕	137号線躍進橋ほか6橋	橋梁補修 (7箇所)	本庄市							15
1-A-602	道路	一般	本庄市	直接	本庄市	市町村道	修繕	1-466号線雀の宮橋ほか6橋	橋梁補修 (7箇所)	本庄市							17
1-A-603	街路	一般	本庄市	直接	本庄市	市町村道	修繕	3-551号線厚栄橋ほか5橋	橋梁補修 (6箇所)	本庄市							10
1-A-604	街路	一般	本庄市	直接	本庄市	市町村道	修繕	124号線ほか5路線	舗装修繕 L=4.5km	本庄市							111
1-A-605	道路	一般	本庄市	直接	本庄市	市町村道	交安	9122号線ほか14路線 (四季の里地区) ゾーン	区画線設置 L=4.5km	本庄市							5
1-A-606	道路	一般	本庄市	直接	本庄市	市町村道	交安	1-28号線ほか20路線 (児玉町地区) ゾーン30	区画線設置 L=0.9km	本庄市							2
1-A-607	道路	一般	本庄市	直接	本庄市	市町村道	交安	5375号線	歩道整備 L=0.40km	本庄市							120
1-A-608	道路	一般	本庄市	直接	本庄市	市町村道	交安	5-826号線	歩道整備 L=0.57km	本庄市							13
1-A-609	道路	一般	東松山市	直接	東松山市	市町村道	修繕	第72号線外	舗装修繕 L=1.0km	東松山市							30
1-A-610	道路	一般	東松山市	直接	東松山市	市町村道	修繕	第80号線 (東松山橋) 外	橋梁補修 (2箇所)	東松山市							6
1-A-611	道路	一般	東松山市	直接	東松山市	市町村道	修繕	第2591号線 (月中橋) 外	橋梁長寿命化修繕計画	東松山市							4
1-A-612	街路	一般	東松山市	直接	東松山市	市町村道	交安	第22号線外	区画線設置 L=2.1km	東松山市							6
1-A-613	道路	一般	春日部市	直接	春日部市	市町村道	交安	8-444号線ほか (藤塚地区)	区画線設置 L=3.94km	春日部市							4
1-A-614	道路	一般	春日部市	直接	春日部市	市町村道	点検	橋りょう点検	橋りょう点検	春日部市							150
1-A-615	道路	一般	狭山市	直接	狭山市	市町村道	修繕	幹第77号線	舗装修繕 L=0.33km	狭山市							26
1-A-616	道路	一般	狭山市	直接	狭山市	市町村道	交安	B第522号線ほか20路線 (入曽地区)	区画線設置 L=4.0km	狭山市							2
1-A-617	道路	一般	羽生市	直接	羽生市	市町村道	修繕	0125号線旭橋ほか2橋	橋梁補修 (3箇所)	羽生市							74
1-A-618	道路	一般	羽生市	直接	羽生市	市町村道	交安	南羽生1~4丁目ゾーン30	区画線設置	羽生市							21
1-A-619	道路	一般	上尾市	直接	上尾市	市町村道	修繕	1036号線境橋	橋梁架換え L=0.02km	上尾市							103
1-A-620	道路	一般	上尾市	直接	上尾市	市町村道	修繕	1023号線本町橋	橋梁補修 (1箇所)	上尾市							12
1-A-621	道路	一般	上尾市	直接	上尾市	市町村道	修繕	2044号線立合橋	橋梁補修 (1箇所)	上尾市							7
1-A-622	道路	一般	上尾市	直接	上尾市	市町村道	修繕	50227号線	管路修繕 L=0.04km	上尾市							6
1-A-623	道路	一般	上尾市	直接	上尾市	市町村道	修繕	2007号線	現道拡幅 L=0.24km	上尾市							22
1-A-624	道路	一般	上尾市	直接	上尾市	市町村道	交安	21036号線ほか11路線 (柏座四丁目地区)	滑り止め舗装・路面標示設置工事	上尾市							10
1-A-625	道路	一般	上尾市	直接	上尾市	市町村道	交安	2027号線	路面表示	上尾市							1
1-A-626	道路	一般	上尾市	直接	上尾市	市町村道	修繕	路面性状調査	路面性状調査	上尾市							3
1-A-627	街路	一般	草加市	直接	草加市	市町村道	修繕	1020号線松原大橋	橋梁補修	草加市							8
1-A-628	街路	一般	草加市	直接	草加市	市町村道	交安	1012号線ほか77路線 (青柳七丁目地区)	区画線設置工 12.7km	草加市							6
1-A-629	道路	一般	草加市	直接	草加市	市町村道	点検	1014号線 (青柳橋) 他27路線	橋りょう定期点検	草加市							6
1-A-630	道路	一般	越谷市	直接	越谷市	市町村道	修繕	市道1010号線ほか11路線	舗装修繕 L=7.0km	越谷市							616
1-A-631	道路	一般	越谷市	直接	越谷市	市町村道	修繕	市道2060号線号線千間台駅南陸橋ほか3橋	橋梁補修 (4箇所)	越谷市							265
1-A-632	道路	一般	越谷市	直接	越谷市	市町村道	修繕	市道1130号線ふれあい橋ほか1橋	橋梁補修 (2箇所)	越谷市							2
1-A-633	道路	一般	越谷市	直接	越谷市	市町村道	修繕	市道1130号線新平和橋	橋梁耐震補強工事	越谷市							179
1-A-634	道路	一般	越谷市	直接	越谷市	市町村道	修繕	市道1060号線間久里新田橋ほか1橋	橋梁補修 (2箇所)	越谷市							23
1-A-635	道路	一般	越谷市	直接	越谷市	市町村道	交安	市道50193号線ほか24路線	区画線設置工 L=6.3km	越谷市							4
1-A-636	道路	一般	越谷市	直接	越谷市	市町村道	交安	市道50398号線	歩道整備工事 L=0.40km	越谷市							16
1-A-637	道路	一般	越谷市	直接	越谷市	市町村道	交安	市道60012号線ほか1路線	歩道整備工事 L=0.24km	越谷市							0
1-A-638	道路	一般	蕨市	直接	蕨市	市町村道	修繕	51-11号線ほか2路線	舗装補修 L=0.28km	蕨市							7
1-A-639	道路	一般	蕨市	直接	蕨市	市町村道	交安	11-23号線	側溝整備工事 L=0.09km	蕨市							8
1-A-640	道路	一般	蕨市	直接	蕨市	市町村道	点検	道路照明施設等点検	道路照明施設等点検	蕨市							21
1-A-641	道路	一般	戸田市	直接	戸田市	市町村道	交安	第5003号線ほか1路線	自転車通行帯整備工事 L=1.19km	戸田市							18
1-A-642	道路	一般	戸田市	直接	戸田市	市町村道	交安	第1038号線ほか24路線 (喜沢1丁目、中町1丁目)	区画線設置工 L=1.15km	戸田市							6
1-A-643	道路	一般	戸田市	直接	戸田市	市町村道	修繕	稲荷歩道橋補修	歩道橋補修工事	戸田市							16
1-A-644	道路	一般	入間市	直接	入間市	市町村道	修繕	中橋	耐震補強工事	入間市							169
1-A-645	道路	一般	入間市	直接	入間市	市町村道	修繕	幹40号線ほか6路線	舗装修繕 L=2.75km	入間市							79
1-A-646	街路	一般	入間市	直接	入間市	市町村道	修繕	幹34号線ほか2路線	舗装修繕 L=1.48km	入間市							37
1-A-647	街路	一般	入間市	直接	入間市	市町村道	修繕	藤沢23号橋	橋梁補修 (1箇所)	入間市							10
1-A-648	道路	一般	入間市	直接	入間市	市町村道	交安	B590号線ほか13路線 (小谷田地区)	区画線設置 L=3.0km	入間市							3
1-A-650	道路	一般	志木市	直接	志木市	市町村道	修繕	第1049号線ほか3路線	舗装修繕 L=0.54km	志木市							16
1-A-651	道路	一般	志木市	直接	志木市	市町村道	交安	第1288号線ほか20路線 (本町5・6丁目地区)	区画線設置工	志木市							1
1-A-652	道路	一般	和光市	直接	和光市	市町村道	修繕	橋梁点検・耐震診断	橋梁点検・耐震診断	和光市							45
1-A-653	道路	一般	新座市	直接	新座市	市町村道	修繕	第42-01号線・千代田橋ほか	橋梁補修・耐震補強 (2箇所)	新座市							99
1-A-654	道路	一般	新座市	直接	新座市	市町村道	修繕	第12-05号線ほか	舗装補修 L=1.66km	新座市							88







1-A-769	道路	一般	加須市	直接	道路	市町村道	点検	市道114号線青毛堀川橋ほか1012橋	橋りょう点検	加須市							230
1-A-770	道路	一般	本庄市	直接	道路	市町村道	修繕	市道1級23号線ほか3路線	道路修繕(L=2.8km)	本庄市							91
1-A-771	道路	一般	本庄市	直接	道路	市町村道	修繕	市道3-386号線山の上橋ほか10橋	橋梁修繕	本庄市							13
1-A-772	道路	一般	本庄市	直接	道路	市町村道	修繕	市道4-659号線下谷戸橋ほか8橋	橋梁修繕	本庄市							13
1-A-773	道路	一般	本庄市	直接	道路	市町村道	修繕	市道6014号線城下橋ほか11橋	橋梁修繕	本庄市							15
1-A-774	道路	一般	本庄市	直接	道路	市町村道	点検	橋梁定期点検	橋梁点検(97橋)	本庄市							60
1-A-775	道路	一般	本庄市	直接	道路	市町村道	点検	本庄市道6083号線十間通り歩道橋橋梁定期	橋梁点検	本庄市							3
1-A-776	道路	一般	東松山市	直接	道路	市町村道	点検	定期点検(橋梁ほか)	点検	東松山市							24
1-A-777	道路	一般	東松山市	直接	道路	市町村道	修繕	第23号線(桜山歩道橋)	橋梁補修	東松山市							25
1-A-778	道路	一般	春日部市	直接	道路	市町村道	修繕	市道1-22号線 浜川戸橋	耐震補強、河川改修に伴	春日部市							480
1-A-779	道路	一般	春日部市	直接	道路	市町村道	交安	市道2-41号線ほか(内牧地区)	区画線設置 L=6.71km	春日部市							7
1-A-780	道路	一般	春日部市	直接	道路	市町村道	交安	市道1-108号線ほか(西金野井地区)	区画線設置 L=4.46km	春日部市							4
1-A-781	街路	一般	春日部市	直接	街路	市町村道	修繕	市道1-111号線平松谷橋外11橋	補修設計・補修工事	春日部市							400
1-A-782	街路	一般	狭山市	直接	街路	市町村道	点検	道路ストック総点検(橋梁)	道路ストック総点検(橋梁)	狭山市							57
1-A-783	道路	一般	狭山市	直接	道路	市町村道	修繕	幹第72号線ほか2線	舗装修繕工事	狭山市							75
1-A-784	道路	一般	狭山市	直接	道路	市町村道	修繕	幹第11号線	舗装修繕工事	狭山市							89
1-A-785	道路	一般	狭山市	直接	道路	市町村道	修繕	幹第49号線	舗装修繕工事	狭山市							15
1-A-786	道路	一般	羽生市	直接	道路	市町村道	点検	橋梁定期点検	橋梁点検	羽生市							35
1-A-787	道路	一般	羽生市	直接	道路	市町村道	交安	0116号線交差点改良	交差点改良	羽生市							80
1-A-788	道路	一般	深谷市	直接	道路	市町村道	修繕	橋梁補修耐震工事	設計20橋、工事1橋	深谷市							142
1-A-789	道路	一般	上尾市	直接	道路	市町村道	点検	20452号線 宏栄橋	点検	上尾市							7
1-A-790	街路	一般	上尾市	直接	街路	市町村道	修繕	1015号線 富士見橋	橋梁	上尾市							102
1-A-791	道路	一般	上尾市	直接	道路	市町村道	交安	20890号線ほか11路線(井戸木四丁目地区)	ゾーン30	上尾市							9
1-A-792	道路	一般	上尾市	直接	道路	市町村道	交安	20980号線ほか11路線(中妻四丁目地区)	ゾーン30	上尾市							9
1-A-793	道路	一般	上尾市	直接	道路	市町村道	交安	市道1034号線	交通安全	上尾市							2
1-A-794	道路	一般	上尾市	直接	道路	市町村道	交安	市道2003号線	交通安全	上尾市							1
1-A-795	道路	一般	上尾市	直接	道路	市町村道	交安	市道10294号線外2路線	交通安全	上尾市							2
1-A-796	道路	一般	上尾市	直接	道路	市町村道	交安	2043号線ほか1路線	道路改築・歩道整備	上尾市							99
1-A-797	道路	一般	草加市	直接	道路	市町村道	交安	市道1051号線ほか106路線(中央一丁目、手	ゾーン30整備	草加市							9
1-A-798	道路	一般	草加市	直接	道路	市町村道	点検	1012号線(青上橋)ほか19路線	橋りょう点検	草加市							12
1-A-799	道路	一般	草加市	直接	道路	市町村道	修繕	市道20591号線与茂木橋他1橋	橋梁修繕	草加市							4
1-A-800	道路	一般	草加市	直接	道路	市町村道	修繕	(草加)市道1014号線(境橋)	橋梁修繕	草加市							6
1-A-801	道路	一般	蕨市	直接	道路	市町村道	修繕	市道32-01号線ほか2路線	舗装修繕	蕨市							16
1-A-802	道路	一般	蕨市	直接	道路	市町村道	交安	市道11-23号線ほか1路線	側溝整備	蕨市							8
1-A-803	道路	一般	蕨市	直接	道路	市町村道	点検	丁張下青木跨線道路橋ほか64橋	橋梁点検	蕨市							77
1-A-804	道路	一般	戸田市	直接	道路	市町村道	点検	道路橋定期点検	道路橋点検	戸田市							11
1-A-805	街路	一般	戸田市	直接	街路	市町村道	交安	市道第2035号線	自転車通行帯整備工	戸田市							26
1-A-806	街路	一般	朝霞市	直接	街路	市町村道	修繕	市道9号線・北朝霞陸橋	橋梁修繕	朝霞市							5
1-A-807	道路	一般	朝霞市	直接	道路	市町村道	修繕	市道1号線	舗装修繕	朝霞市							11
1-A-808	道路	一般	志木市	直接	道路	市町村道	修繕	市道第2220号線ほか7路線	道路改良	志木市							31
1-A-809	道路	一般	新座市	直接	道路	市町村道	修繕	市道第63-29号線・石神橋ほか	設計、耐震補強、修繕	新座市							111
1-A-810	道路	一般	新座市	直接	道路	市町村道	修繕	市道第41-05号線ほか	舗装修繕	新座市							42
1-A-811	道路	一般	桶川市	直接	道路	市町村道	修繕	扇橋ほか2橋	橋梁修繕	桶川市							5
1-A-812	道路	一般	久喜市	直接	道路	市町村道	修繕	路面性状調査	路面性状調査	久喜市							4
1-A-813	道路	一般	久喜市	直接	道路	市町村道	点検	道路附属物点検	道路照明灯点検	久喜市							21
1-A-814	道路	一般	久喜市	直接	道路	市町村道	点検	橋梁点検	橋梁点検	久喜市							280
1-A-815	道路	一般	八潮市	直接	道路	市町村道	修繕	市道0120号線	舗装修繕	八潮市							37
1-A-816	道路	一般	八潮市	直接	道路	市町村道	修繕	市道5315号線・新境橋ほか2橋	橋梁修繕	八潮市							17
1-A-817	道路	一般	八潮市	直接	道路	市町村道	修繕	市道0760号線・境橋	橋梁修繕	八潮市							6
1-A-818	道路	一般	富士見市	直接	道路	市町村道	修繕	市道第5203号線ほか3路線	舗装修繕	富士見市							70
1-A-819	道路	一般	富士見市	直接	道路	市町村道	交安	市道第5101号線	現道拡幅	富士見市							312
1-A-820	道路	一般	富士見市	直接	道路	市町村道	点検	跨線橋点検	跨線橋2橋点検	富士見市							10
1-A-821	道路	一般	富士見市	直接	道路	市町村道	点検	橋梁定期点検	橋梁定期点検	富士見市							8
1-A-822	道路	一般	富士見市	直接	道路	市町村道	交安	通学路区画線整備事業	グリーンベルト設置	富士見市							19
1-A-823	道路	一般	富士見市	直接	道路	市町村道	交安	市道第1199号線	歩道整備	富士見市							67
1-A-824	街路	一般	三郷市	直接	街路	市町村道	修繕	0108号線幸和橋ほか4橋	橋梁修繕	三郷市							180
1-A-825	街路	一般	三郷市	直接	街路	市町村道	点検	橋梁定期点検	橋梁点検	三郷市							10

1-A-826	道路	一般	坂戸市	直接	道路	市町村道	点検	路面性状調査	舗装点検	坂戸市							2
1-A-827	道路	一般	坂戸市	直接	道路	市町村道	修繕	市道6575号線外 舗装修繕工事	舗装修繕	坂戸市							76
1-A-828	道路	一般	坂戸市	直接	道路	市町村道	交安	市道1568号線外 通学路対策整備工事	区画線工事	坂戸市							8
1-A-829	道路	一般	坂戸市	直接	道路	市町村道	交安	市道第5222号線外(西坂戸地区)ゾーン30	区画線工事	坂戸市							30
1-A-830	道路	一般	坂戸市	直接	道路	市町村道	修繕	市道第3841号線 橋梁耐震補強工事	耐震補強工事	坂戸市							120
1-A-831	道路	一般	坂戸市	直接	道路	市町村道	修繕	横断歩道橋修繕詳細設計業務委託	詳細調査、設計	坂戸市							21
1-A-832	道路	一般	鶴ヶ島市	直接	道路	市町村道	修繕	鶴ヶ丘3号橋ほか1橋	橋梁修繕	鶴ヶ島市							62
1-A-833	街路	一般	鶴ヶ島市	直接	街路	市町村道	修繕	市道924号線ほか2路線	舗装修繕	鶴ヶ島市							69
1-A-834	道路	一般	日高市	直接	道路	市町村道	修繕	幹線37号昭和橋	橋梁修繕	日高市							25
1-A-835	道路	一般	吉川市	直接	道路	市町村道	修繕	2-212号線ほか2路線	舗装修繕	吉川市							206
1-A-836	道路	一般	吉川市	直接	道路	市町村道	修繕	栄橋ほか24橋	橋梁修繕	吉川市							50
1-A-837	道路	一般	吉川市	直接	道路	市町村道	交安	高久・中曽根・道庭1丁目エリア ゾーン30	ゾーン30	吉川市							25
1-A-838	道路	一般	ふじみ野市	直接	道路	市町村道	交安	第7-159号線	歩道整備	ふじみ野市							419
1-A-839	道路	一般	白岡市	直接	道路	市町村道	交安	白岡市ゾーン30(西2,3丁目地区)	区画線設置工	白岡市							9
1-A-840	道路	一般	白岡市	直接	道路	市町村道	修繕	長寿命化修繕計画策定・点検	道路ストック	白岡市							37
1-A-841	道路	一般	伊奈町	直接	道路	市町村道	点検	橋梁定期点検	橋梁点検	伊奈町							9
1-A-842	道路	一般	三芳町	直接	道路	市町村道	修繕	町道幹線3号線ほか8路線	舗装修繕	三芳町							140
1-A-843	道路	一般	三芳町	直接	道路	市町村道	修繕	橋梁長寿命化補修(東草橋ほか3橋)	橋梁補修	三芳町							21
1-A-844	道路	一般	毛呂山町	直接	道路	市町村道	点検	橋梁点検	橋梁点検	毛呂山町							9
1-A-845	道路	一般	滑川町	直接	道路	市町村道	点検	橋梁定期点検	橋梁定期点検	滑川町							30
1-A-846	道路	一般	嵐山町	直接	道路	市町村道	修繕	入会橋ほか2橋	橋梁修繕	嵐山町							4
1-A-847	道路	一般	小川町	直接	道路	市町村道	点検	道路ストック総点検(道路照明灯)	道路照明灯点検	小川町							23
1-A-848	街路	一般	小川町	直接	街路	市町村道	点検	道路ストック総点検(橋梁)	橋梁点検	小川町							50
1-A-849	街路	一般	川島町	直接	街路	市町村道	点検	橋梁定期点検	橋梁の点検	川島町							54
1-A-850	道路	一般	吉見町	直接	道路	市町村道	点検	橋梁定期点検	橋梁点検	吉見町							47
1-A-851	道路	一般	ときがわ町	直接	道路	市町村道	修繕	1-21号線ほか4路線	舗装修繕	ときがわ町							33
1-A-852	道路	一般	ときがわ町	直接	道路	市町村道	修繕	宮ヶ谷戸橋ほか1橋	橋梁修繕	ときがわ町							24
1-A-853	道路	一般	横瀬町	直接	道路	市町村道	点検	橋梁定期点検	橋梁点検	横瀬町							14
1-A-854	道路	一般	皆野町	直接	道路	市町村道	修繕	金沢1号線ほか1路線	舗装修繕	皆野町							36
1-A-855	道路	一般	皆野町	直接	道路	市町村道	修繕	龍ヶ谷橋ほか1橋	橋梁修繕	皆野町							6
1-A-856	道路	一般	小鹿野町	直接	道路	市町村道	修繕	舗装修繕	舗装修繕	小鹿野町							10
1-A-857	道路	一般	東秩父村	直接	道路	市町村道	修繕	村道1-1号線ほか2路線	橋梁修繕	東秩父村							12
1-A-858	道路	一般	美里町	直接	道路	市町村道	点検	橋梁点検	橋梁点検	美里町							19
1-A-859	道路	一般	上里町	直接	道路	市町村道	修繕	宮・五明線119号橋ほか	橋梁修繕	上里町							23
1-A-860	道路	一般	上里町	直接	道路	市町村道	修繕	町道220号線ほか	舗装修繕	上里町							31
1-A-861	道路	一般	宮代町	直接	道路	市町村道	点検	橋梁点検	橋梁点検	宮代町							6
1-A-862	道路	一般	宮代町	直接	道路	市町村道	修繕	千年橋ほか1橋	橋梁修繕	宮代町							5
1-A-863	道路	一般	杉戸町	直接	道路	市町村道	点検	橋梁定期点検	橋梁点検	杉戸町							45
1-A-864	道路	一般	松伏町	直接	道路	市町村道	修繕	町道2-661号線	舗装修繕	松伏町							15
1-A-865	道路	一般	越谷市	直接	道路	市町村道	修繕	市道1120号線新宮前橋ほか14橋	橋梁修繕工事	越谷市							24
1-A-866	道路	一般	越谷市	直接	道路	市町村道	修繕	橋りょう補修設計業務委託(1510橋ほか2橋)	橋りょう補修設計業務委託	越谷市							3
1-A-867	街路	一般	越谷市	直接	街路	市町村道	修繕	市道10479号線1510橋ほか2橋	橋梁修繕工事	越谷市							7
1-A-868	街路	一般	越谷市	直接	街路	市町村道	交安	市道80008号線ほか43路線	区画線設置工	越谷市							6
1-A-869	道路	一般	入間市	直接	道路	市町村道	点検	橋りょう定期点検	橋りょう点検	入間市							36
1-A-870	道路	一般	幸手市	直接	道路	市町村道	修繕	橋梁修繕	橋梁修繕	幸手市							61
1-A-871	道路	一般	草加市	直接	道路	市町村道	修繕	八潮市道3060号線(宮代橋)	橋梁修繕	草加市							14
1-A-872	道路	一般	埼玉県	直接	埼玉県	国道	修繕	(国)140号ほか	構造物修繕	県内全域							24
1-A-873	道路	一般	埼玉県	直接	埼玉県	国道	調査	(国)122号ほか	空洞化調査	県内全域							100
1-A-874	道路	一般	埼玉県	直接	埼玉県	都道府県道	修繕	(一)長瀬児玉線	橋梁補修(2橋)	長瀬町							25
1-A-875	道路	一般	埼玉県	直接	埼玉県	国道	点検	(国)140号ほか	防災総点検	管内全域							100
1-A-876	街路	一般	東松山市	直接	東松山市	市町村道	改築	市道第33号線	歩道整備	東松山市							10
1-A-877	道路	一般	春日部市	直接	春日部市	市町村道	点検	市道1-20号線ほか	路面下空洞調査	春日部市							3
1-A-878	道路	一般	春日部市	直接	春日部市	市町村道	改築	市道9-3055線	道路整備	春日部市							150
1-A-879	道路	一般	志木市	直接	志木市	市町村道	点検	市道第1096号線・大型カルバート	点検・調査	志木市							5
1-A-880	道路	一般	新座市	直接	新座市	市町村道	修繕	新座市橋梁長寿命化修繕	橋梁修繕設計	新座市							405
1-A-881	道路	一般	新座市	直接	新座市	市町村道	修繕	橋梁長寿命化修繕計画策定	長寿命化修繕計画策定(L=15m以上)及び策定(L=15m未満)	新座市							24
1-A-882	道路	一般	毛呂山町	直接	毛呂山町	市町村道	修繕	毛呂山町橋梁長寿命化修繕(L=15m未満)	橋梁修繕	毛呂山町							15



1-A-883	道路	一般	美里町	直接	美里町	市町村道	修繕	美里町橋梁修繕耐震	耐震補強	美里町							55	
1-A-884	道路	一般	上里町	直接	上里町	市町村道	点検	上里町橋梁定期点検	橋梁定期点検	上里町							24	
1-A-885	道路	一般	上里町	直接	上里町	市町村道	修繕	上里町橋梁長寿命化修繕計画	橋梁長寿命化修繕計画策定	上里町							53	
1-A-886	道路	一般	上里町	直接	上里町	市町村道	修繕	上里町橋梁長寿命化修繕	橋梁修繕(L=15m未満)	上里町							140	
1-A-887	道路	一般	寄居町	直接	寄居町	市町村道	点検	寄居町道路橋定期点検	定期点検	寄居町							126	
1-A-888	道路	一般	松伏町	直接	松伏町	市町村道	修繕	橋梁定期点検	定期点検	松伏町							50	
1-A-889	道路	一般	坂戸市	直接	坂戸市	市町村道	修繕	北坂戸橋耐震補強	耐震補強	坂戸市							220	
小計																226,889		
合計																226,889		

B 関連社会資本整備事業																		
番号	事業種別	地域種別	交付対象	直接間接	事業者	省略工種	要素となる事業名	事業内容 (延長・面積等)	市町村名 港湾・地区名	事業実施期間(年度)					全体事業費 (百万円)	備考		
										H24	H25	H26	H27	H28				
合計																0		

C 効果促進事業																		
番号	事業種別	地域種別	交付対象	直接間接	事業者	省略工種	要素となる事業名	事業内容	市町村名 港湾・地区名	事業実施期間(年度)					全体事業費 (百万円)	備考		
										H24	H25	H26	H27	H28				
1-C-1	計画・調査	一般	川越市	直接	川越市	市町村道	-	長寿命化修繕計画策定・点検	橋梁点検	川越市							11	
1-C-2	計画・調査	一般	川越市	直接	川越市	市町村道	-	道路付属物点検	横断歩道橋点検	川越市							1	
1-C-3	計画・調査	一般	川越市	直接	川越市	市町村道	-	路面性状調査	路面性状調査	川越市							2	
1-C-4	計画・調査	一般	川越市	直接	川越市	市町村道	-	道路付属物点検	ペDESTリアンデッキ点検	川越市							2	
1-C-5	計画・調査	一般	熊谷市	直接	熊谷市	市町村道	-	路面性状調査	路面性状調査	熊谷市							2	
1-C-6	計画・調査	一般	本庄市	直接	本庄市	市町村道	-	路面性状調査	路面性状調査	本庄市							2	
1-C-7	計画・調査	一般	東松山市	直接	東松山市	市町村道	-	路面性状調査	路面性状調査	東松山市							8	
1-C-8	計画・調査	一般	春日部市	直接	春日部市	市町村道	-	路面性状調査	路面性状調査	春日部市							2	
1-C-9	計画・調査	一般	狭山市	直接	狭山市	市町村道	-	長寿命化修繕計画策定・点検	橋梁長寿命化修繕計画策定	狭山市							17	
1-C-10	計画・調査	一般	羽生市	直接	羽生市	市町村道	-	道路付属物点検	道路照明灯点検	羽生市							10	
1-C-11	計画・調査	一般	深谷市	直接	深谷市	市町村道	-	道路付属物点検	道路照明灯点検	深谷市							12	
1-C-12	計画・調査	一般	上尾市	直接	上尾市	市町村道	-	路面性状調査	路面性状調査	上尾市							3	
1-C-13	計画・調査	一般	越谷市	直接	越谷市	市町村道	-	路面性状調査(修繕工事分)	路面性状調査	越谷市							1	
1-C-14	計画・調査	一般	越谷市	直接	越谷市	市町村道	-	路面性状調査	路面性状調査	越谷市							3	
1-C-15	計画・調査	一般	越谷市	直接	越谷市	市町村道	-	道路付属物点検	道路照明灯点検	越谷市							2	
1-C-16	計画・調査	一般	戸田市	直接	戸田市	市町村道	-	道路付属物点検	横断歩道橋点検	戸田市							5	
1-C-17	計画・調査	一般	入間市	直接	入間市	市町村道	-	路面性状調査	路面性状調査	入間市							4	
1-C-18	計画・調査	一般	朝霞市	直接	朝霞市	市町村道	-	道路付属物点検	横断歩道橋長寿命化修繕計画策定	朝霞市							8	
1-C-19	計画・調査	一般	和光市	直接	和光市	市町村道	-	長寿命化修繕計画策定・点検	橋梁長寿命化修繕計画策定	和光市							12	
1-C-20	計画・調査	一般	新座市	直接	新座市	市町村道	-	路面性状調査	路面性状調査	新座市							9	
1-C-21	計画・調査	一般	新座市	直接	新座市	市町村道	-	長寿命化修繕計画策定・点検	橋梁点検	新座市							5	
1-C-22	計画・調査	一般	桶川市	直接	桶川市	市町村道	-	長寿命化修繕計画策定・点検	橋梁長寿命化修繕計画策定	桶川市							15	
1-C-23	計画・調査	一般	久喜市	直接	久喜市	市町村道	-	路面性状調査	路面性状調査	久喜市							8	
1-C-24	計画・調査	一般	久喜市	直接	久喜市	市町村道	-	道路付属物点検	道路標識、道路照明灯点検	久喜市							26	
1-C-25	計画・調査	一般	北本市	直接	北本市	市町村道	-	路面性状調査	路面性状調査	北本市							6	
1-C-26	計画・調査	一般	蓮田市	直接	蓮田市	市町村道	-	路面性状調査	路面性状調査	蓮田市							7	
1-C-27	計画・調査	一般	蓮田市	直接	蓮田市	市町村道	-	道路付属物点検	道路照明灯点検	蓮田市							5	
1-C-28	計画・調査	一般	坂戸市	直接	坂戸市	市町村道	-	路面性状調査	路面性状調査	坂戸市							3	
1-C-29	計画・調査	一般	鶴ヶ島市	直接	鶴ヶ島市	市町村道	-	路面性状調査	路面性状調査	鶴ヶ島市							5	
1-C-30	計画・調査	一般	鶴ヶ島市	直接	鶴ヶ島市	市町村道	-	橋梁点検	橋梁点検	鶴ヶ島市							26	
1-C-31	計画・調査	一般	日高市	直接	日高市	市町村道	-	路面性状調査	路面性状調査	日高市							2	
1-C-32	計画・調査	一般	吉川市	直接	吉川市	市町村道	-	長寿命化修繕計画策定・点検	橋梁長寿命化修繕計画策定	吉川市							21	
1-C-33	計画・調査	一般	白岡市	直接	白岡市	市町村道	-	長寿命化修繕計画策定・点検	橋梁長寿命化修繕計画策定	白岡市							12	
1-C-34	計画・調査	一般	伊奈町	直接	伊奈町	市町村道	-	路面性状調査	路面性状調査	伊奈町							3	
1-C-35	計画・調査	一般	三芳町	直接	三芳町	市町村道	-	長寿命化修繕計画策定・点検	橋梁長寿命化修繕計画策定	三芳町							15	
1-C-36	計画・調査	一般	三芳町	直接	三芳町	市町村道	-	路面性状調査	路面性状調査	三芳町							12	
1-C-37	計画・調査	一般	毛呂山町	直接	毛呂山町	市町村道	-	長寿命化修繕計画策定・点検	橋梁長寿命化修繕計画策定	毛呂山町							22	
1-C-38	計画・調査	一般	毛呂山町	直接	毛呂山町	市町村道	-	路面性状調査	路面性状調査	毛呂山町							2	
1-C-39	計画・調査	一般	鳩山町	直接	鳩山町	市町村道	-	路面性状調査	路面性状調査	鳩山町							10	
1-C-40	計画・調査	一般	ときがわ町	直接	ときがわ町	市町村道	-	長寿命化修繕計画策定・点検	橋梁長寿命化修繕計画策定	ときがわ町							9	
1-C-41	計画・調査	一般	ときがわ町	直接	ときがわ町	市町村道	-	路面性状調査	路面性状調査	ときがわ町							6	
1-C-42	計画・調査	一般	横瀬町	直接	横瀬町	市町村道	-	路面性状調査	路面性状調査	横瀬町							1	
1-C-43	計画・調査	一般	東秩父村	直接	東秩父村	市町村道	-	路面性状調査	路面性状調査	東秩父村							6	
1-C-44	計画・調査	一般	美里町	直接	美里町	市町村道	-	長寿命化修繕計画策定・点検	橋梁長寿命化修繕計画策定	美里町							2	
1-C-45	計画・調査	一般	美里町	直接	美里町	市町村道	-	道路付属物点検	道路照明灯点検	美里町							2	
1-C-46	計画・調査	一般	上里町	直接	上里町	市町村道	-	路面性状調査	路面性状調査	上里町							2	
1-C-47	計画・調査	一般	寄居町	直接	寄居町	市町村道	-	路面性状調査	路面性状調査	寄居町							4	
1-C-48	計画・調査	一般	杉戸町	直接	杉戸町	市町村道	-	路面性状調査	路面性状調査	杉戸町							1	
1-C-49	計画・調査	一般	杉戸町	直接	杉戸町	市町村道	-	道路付属物点検	道路標識点検	杉戸町							1	

1-C-50	防雪対策	一般	東秩父村	直接	東秩父村	市町村道	-	防雪対策	除雪車の更新	東秩父村							7	
1-C-51	計画・調査	一般	熊谷市	直接	熊谷市	市町村道	-	長寿命化修繕計画策定・点検	橋梁長寿命化修繕計画策定	熊谷市							9	
1-C-52	計画・調査	一般	所沢市	直接	所沢市	市町村道	-	長寿命化修繕計画策定	橋梁長寿命化修繕計画策定	所沢市							5	
1-C-54	計画・調査	一般	東松山市	直接	東松山市	市町村道	-	道路付属物点検	横断歩道橋点検	東松山市							2	
1-C-55	計画・調査	一般	戸田市	直接	戸田市	市町村道	-	長寿命化修繕計画策定	橋梁長寿命化修繕計画策定	戸田市							4	
1-C-56	計画・調査	一般	入間市	直接	入間市	市町村道	-	長寿命化修繕計画策定・点検	橋梁長寿命化修繕計画策定	入間市							8	
1-C-57	計画・調査	一般	入間市	直接	入間市	市町村道	-	道路付属物(道路反射鏡)点検	道路反射鏡点検	入間市							5	
1-C-58	計画・調査	一般	志木市	直接	志木市	市町村道	-	長寿命化修繕計画定期点検	橋梁長寿命化修繕計画策定	志木市							5	
1-C-59	計画・調査	一般	久喜市	直接	久喜市	市町村道	-	長寿命化修繕計画策定	橋梁長寿命化修繕計画策定	久喜市							15	
1-C-60	計画・調査	一般	八潮市	直接	八潮市	市町村道	-	長寿命化修繕計画策定・点検	橋梁長寿命化修繕計画策定	八潮市							9	
1-C-61	計画・調査	一般	富士見市	直接	富士見市	市町村道	-	長寿命化修繕計画策定・点検	橋梁長寿命化修繕計画策定	富士見市							14	
1-C-62	計画・調査	一般	富士見市	直接	富士見市	市町村道	-	路面性状調査	路面性状調査	富士見市							3	
1-C-63	計画・調査	一般	三郷市	直接	三郷市	市町村道	-	長寿命化修繕計画策定・点検	橋梁長寿命化修繕計画策定	三郷市							34	
1-C-64	計画・調査	一般	坂戸市	直接	坂戸市	市町村道	-	長寿命化修繕計画策定・点検	橋梁長寿命化修繕計画策定	坂戸市							5	
1-C-65	計画・調査	一般	鶴ヶ島市	直接	鶴ヶ島市	市町村道	-	長寿命化修繕計画策定・点検	橋梁長寿命化修繕計画策定	鶴ヶ島市							2	
1-C-66	計画・調査	一般	ふじみ野市	直接	ふじみ野市	市町村道	-	長寿命化修繕計画策定・点検	橋梁長寿命化修繕計画策定	ふじみ野市							2	
1-C-67	計画・調査	一般	越生町	直接	越生町	市町村道	-	長寿命化修繕計画策定	橋梁長寿命化修繕計画策定	越生町							3	
1-C-68	計画・調査	一般	嵐山町	直接	嵐山町	市町村道	-	路面性状調査	路面性状調査	嵐山町							7	
1-C-69	計画・調査	一般	寄居町	直接	寄居町	市町村道	-	長寿命化修繕計画策定・点検	橋梁長寿命化修繕計画策定	寄居町							16	
1-C-70	計画・調査	一般	宮代町	直接	宮代町	市町村道	-	町道第77号線外4路線	路面性状調査	宮代町							2	
1-C-71	計画・調査	一般	杉戸町	直接	杉戸町	市町村道	-	長寿命化修繕計画策定・点検	橋梁長寿命化修繕計画策定	杉戸町							7	
1-C-72	計画・調査	一般	松伏町	直接	松伏町	市町村道	-	路面性状調査	路面性状調査	松伏町							3	
1-C-73	計画・調査	一般	飯能市	直接	飯能市	市町村道	-	長寿命化修繕計画策定・点検	橋梁長寿命化修繕計画策定	飯能市							35	
1-C-74	計画・調査	一般	飯能市	直接	飯能市	市町村道	-	路面性状調査	路面性状調査	飯能市							6	
1-C-76	計画・調査	一般	川越市	直接	川越市	市町村道	-	道路ストック総点検(人道橋)	道路ストック総点検(人道橋)	川越市							4	
1-C-77	計画・調査	一般	蕨市	直接	蕨市	市町村道	-	路面性状調査	路面性状調査	蕨市							6	
1-C-78	計画・調査	一般	富士見市	直接	富士見市	市町村道	-	道路ストック総点検(照明・標識・反射鏡)	道路ストック総点検(照明・標識・反射鏡)	富士見市							20	
1-C-79	計画・調査	一般	坂戸市	直接	坂戸市	市町村道	-	路面性状調査	路面性状調査	坂戸市							6	
1-C-80	計画・調査	一般	三芳町	直接	三芳町	市町村道	-	道路ストック総点検(照明灯)	道路ストック総点検(照明灯)	三芳町							16	
1-C-81	計画・調査	一般	小川町	直接	小川町	市町村道	-	道路ストック総点検(橋梁)	道路ストック総点検(橋梁)	小川町							22	
1-C-82	計画・調査	一般	小川町	直接	小川町	市町村道	-	道路ストック総点検(道路照明灯)	道路ストック総点検(道路照明灯)	小川町							23	
1-C-83	計画・調査	一般	宮代町	直接	宮代町	市町村道	-	路面性状調査	路面性状調査	宮代町							4	
1-C-84	計画・調査	一般	志木市	直接	志木市	市町村道	-	道路ストック総点検(道路照明灯・道路反射鏡等)	道路ストック総点検(道路照明灯・道路反射鏡等)	志木市							14	
1-C-85	計画・調査	一般	八潮市	直接	八潮市	市町村道	-	路面性状調査	路面性状調査	八潮市							1	
1-C-86	計画・調査	一般	越生町	直接	越生町	市町村道	-	道路ストック総点検(照明・標識)	道路ストック総点検(照明・標識)	越生町							4	
1-C-87	計画・調査	一般	神川町	直接	神川町	市町村道	-	道路ストック総点検(舗装・法面・土工構築物等)	道路ストック総点検(舗装・法面・土工構築物等)	神川町							16	
1-C-88	計画・調査	一般	ふじみ野市	直接	ふじみ野市	市町村道	-	路面性状調査	路面性状調査	ふじみ野市							1	
1-C-89	計画・調査	一般	秩父市	直接	秩父市	市町村道	-	道路ストック総点検(道路照明灯)	道路ストック総点検(道路照明灯)	秩父市							7	
1-C-90	計画・調査	一般	入間市	直接	入間市	市町村道	-	道路ストック総点検(道路案内標識)	道路ストック総点検(道路案内標識)	入間市							2	
1-C-91	計画・調査	一般	新座市	直接	新座市	市町村道	-	道路ストック総点検(道路照明灯点検・修繕)	道路ストック総点検(道路照明灯点検・修繕)	新座市							11	
1-C-92	計画・調査	一般	吉川市	直接	吉川市	市町村道	-	路面性状調査	路面性状調査	吉川市							4	
1-C-93	計画・調査	一般	毛呂山町	直接	毛呂山町	市町村道	-	道路ストック総点検(道路照明灯・標識)	道路ストック総点検(道路照明灯・標識)	毛呂山町							7	
1-C-94	計画・調査	一般	小鹿野町	直接	小鹿野町	市町村道	-	道路ストック総点検(道路照明灯点検・のり塗布等・土工構築物)	道路ストック総点検(道路照明灯点検・のり塗布等・土工構築物)	小鹿野町							9	
1-C-95	計画・調査	一般	寄居町	直接	寄居町	市町村道	-	道路ストック総点検(道路照明灯)	道路ストック総点検(道路照明灯)	寄居町							5	
1-C-96	計画・調査	一般	幸手市	直接	幸手市	市町村道	-	路面性状調査	路面性状調査	幸手市							3	
1-C-97	計画・調査	一般	美里町	直接	美里町	市町村道	-	路面性状調査	路面性状調査	美里町							2	
1-C-98	計画・調査	一般	秩父市	直接	秩父市	市町村道	-	路面性状調査	路面性状調査	秩父市							4	
1-C-99	計画・調査	一般	桶川市	直接	桶川市	市町村道	-	路面性状調査	路面性状調査	桶川市							4	
1-C-100	計画・調査	一般	蓮田市	直接	蓮田市	市町村道	-	道路ストック総点検(橋梁)	道路ストック総点検(橋梁)	蓮田市							7	
1-C-101	計画・調査	一般	蓮田市	直接	蓮田市	市町村道	-	道路ストック総点検(道路照明灯)	道路ストック総点検(道路照明灯)	蓮田市							3	
1-C-102	計画・調査	一般	幸手市	直接	幸手市	市町村道	-	道路ストック総点検(道路照明灯)	道路ストック総点検(道路照明灯)	幸手市							15	
1-C-103	計画・調査	一般	吉川市	直接	吉川市	市町村道	-	道路ストック総点検(道路照明灯)	道路ストック総点検(道路照明灯)	吉川市							5	
1-C-104	計画・調査	一般	嵐山町	直接	嵐山町	市町村道	-	道路ストック総点検(橋梁)	道路ストック総点検(橋梁)	嵐山町							7	
1-C-105	計画・調査	一般	皆野町	直接	皆野町	市町村道	-	路面性状調査	路面性状調査	皆野町							2	
1-C-106	計画・調査	一般	小鹿野町	直接	小鹿野町	市町村道	-	路面性状調査	路面性状調査	小鹿野町							14	
1-C-107	計画・調査	一般	川島町	直接	川島町	市町村道	-	道路ストック総点検(道路照明灯)	道路ストック総点検(道路照明灯)	川島町							2	
1-C-108	撤去	一般	深谷市	直接	深谷市	市町村道	-	市道M-140号線 関畑橋	橋梁撤去 1橋	深谷市							23	
																	合計	833

番号	一体的に実施することにより期待される効果																
1-C-1	橋梁の耐震補強事業等と合わせ、橋梁に係る長寿命化修繕計画を策定して予防的な修繕及び計画的な架替えを行うことで、より一層、地域の道路網の安全性・信頼性を確保することができる。																
1-C-2	通学路安全対策事業等と合わせて横断歩道橋の点検を行うことで、より一層、地域の道路網の安全性・信頼性を確保することができる。																
1-C-3	舗装修繕事業等と合わせて路面性状調査を行うことで、より一層、地域の道路網の安全性・信頼性を確保することができる。																
1-C-4	通学路安全対策事業等と合わせてペDESTリアンデッキの点検を行うことで、より一層、地域の道路網の安全性・信頼性を確保することができる。																
1-C-5	舗装修繕事業等と合わせて路面性状調査を行うことで、より一層、地域の道路網の安全性・信頼性を確保することができる。																
1-C-6	舗装修繕事業等と合わせて路面性状調査を行うことで、より一層、地域の道路網の安全性・信頼性を確保することができる。																
1-C-7	舗装修繕事業等と合わせて路面性状調査を行うことで、より一層、地域の道路網の安全性・信頼性を確保することができる。																



1-C-65	橋梁の耐震補強事業等と合わせ、橋梁に係る長寿命化修繕計画を策定して予防的な修繕及び計画的な架替えを行うことで、より一層、地域の道路網の安全性・信頼性を確保することができる。
1-C-66	橋梁の耐震補強事業等と合わせ、橋梁に係る長寿命化修繕計画を策定して予防的な修繕及び計画的な架替えを行うことで、より一層、地域の道路網の安全性・信頼性を確保することができる。
1-C-67	橋梁の耐震補強事業等と合わせ、橋梁に係る長寿命化修繕計画を策定して予防的な修繕及び計画的な架替えを行うことで、より一層、地域の道路網の安全性・信頼性を確保することができる。
1-C-68	舗装修繕事業等と合わせて路面性状調査を行うことで、より一層、地域の道路網の安全性・信頼性を確保することができる。
1-C-69	橋梁の耐震補強事業等と合わせ、橋梁に係る長寿命化修繕計画を策定して予防的な修繕及び計画的な架替えを行うことで、より一層、地域の道路網の安全性・信頼性を確保することができる。
1-C-70	舗装修繕事業等と合わせて路面性状調査を行うことで、より一層、地域の道路網の安全性・信頼性を確保することができる。
1-C-71	橋梁の耐震補強事業等と合わせ、橋梁に係る長寿命化修繕計画を策定して予防的な修繕及び計画的な架替えを行うことで、より一層、地域の道路網の安全性・信頼性を確保することができる。
1-C-72	舗装修繕事業等と合わせて路面性状調査を行うことで、より一層、地域の道路網の安全性・信頼性を確保することができる。
1-C-73	橋梁の耐震補強事業等と合わせ、橋梁に係る長寿命化修繕計画を策定して予防的な修繕及び計画的な架替えを行うことで、より一層、地域の道路網の安全性・信頼性を確保することができる。
1-C-74	舗装修繕事業等と合わせて路面性状調査を行うことで、より一層、地域の道路網の安全性・信頼性を確保することができる。
1-C-76	橋梁の耐震補強事業等と合わせて橋梁点検・調査を行うことで、より一層、地域の道路網の安全性・信頼性を確保することができる。
1-C-77	舗装修繕事業等と合わせて路面性状調査を行うことで、より一層、地域の道路網の安全性・信頼性を確保することができる。
1-C-78	通学路安全対策事業等と合わせて道路標識や道路照明灯の点検を行うことで、より一層、地域の道路網の安全性・信頼性を確保することができる。
1-C-79	舗装修繕事業等と合わせて路面性状調査を行うことで、より一層、地域の道路網の安全性・信頼性を確保することができる。
1-C-80	通学路安全対策事業等と合わせて道路標識や道路照明灯の点検を行うことで、より一層、地域の道路網の安全性・信頼性を確保することができる。
1-C-81	橋梁の耐震補強事業等と合わせて橋梁点検・調査を行うことで、より一層、地域の道路網の安全性・信頼性を確保することができる。
1-C-82	通学路安全対策事業等と合わせて道路標識や道路照明灯の点検を行うことで、より一層、地域の道路網の安全性・信頼性を確保することができる。



1-C-83	舗装修繕事業等と合わせて路面性状調査を行うことで、より一層、地域の道路網の安全性・信頼性を確保することができる。
1-C-84	通学路安全対策事業等と合わせて道路標識や道路照明灯・道路反射鏡の点検を行うことで、より一層、地域の道路網の安全性・信頼性を確保することができる。
1-C-85	舗装修繕事業等と合わせて路面性状調査を行うことで、より一層、地域の道路網の安全性・信頼性を確保することができる。
1-C-86	通学路安全対策事業等と合わせて道路標識や道路照明灯の点検を行うことで、より一層、地域の道路網の安全性・信頼性を確保することができる。
1-C-87	舗装修繕事業等と合わせてほ会おう・法面・土工構造物等の点検を行うことで、より一層、地域の道路網の安全性・信頼性を確保することができる。
1-C-88	舗装修繕事業等と合わせて路面性状調査を行うことで、より一層、地域の道路網の安全性・信頼性を確保することができる。
1-C-89	通学路安全対策事業等と合わせて道路標識や道路照明灯の点検を行うことで、より一層、地域の道路網の安全性・信頼性を確保することができる。
1-C-90	通学路安全対策事業等と合わせて道路標識や道路照明灯の点検を行うことで、より一層、地域の道路網の安全性・信頼性を確保することができる。
1-C-91	通学路安全対策事業等と合わせて道路標識や道路照明灯の点検を行うことで、より一層、地域の道路網の安全性・信頼性を確保することができる。
1-C-92	舗装修繕事業等と合わせて路面性状調査を行うことで、より一層、地域の道路網の安全性・信頼性を確保することができる。
1-C-93	通学路安全対策事業等と合わせて道路標識や道路照明灯の点検を行うことで、より一層、地域の道路網の安全性・信頼性を確保することができる。
1-C-94	通学路安全対策事業等と合わせて道路標識や道路照明灯の点検を行うことで、より一層、地域の道路網の安全性・信頼性を確保することができる。
1-C-95	通学路安全対策事業等と合わせて道路標識や道路照明灯の点検を行うことで、より一層、地域の道路網の安全性・信頼性を確保することができる。
1-C-96	舗装修繕事業等と合わせて路面性状調査を行うことで、より一層、地域の道路網の安全性・信頼性を確保することができる。
1-C-97	舗装修繕事業等と合わせて路面性状調査を行うことで、より一層、地域の道路網の安全性・信頼性を確保することができる。
1-C-98	舗装修繕事業等と合わせて路面性状調査を行うことで、より一層、地域の道路網の安全性・信頼性を確保することができる。
1-C-99	舗装修繕事業等と合わせて路面性状調査を行うことで、より一層、地域の道路網の安全性・信頼性を確保することができる。
1-C-100	橋梁の耐震補強事業等と合わせ、橋梁に係る長寿命化修繕計画を策定して予防的な修繕及び計画的な架替えを行うことで、より一層、地域の道路網の安全性・信頼性を確保することができる。
1-C-101	通学路安全対策事業等と合わせて道路標識や道路照明灯の点検を行うことで、より一層、地域の道路網の安全性・信頼性を確保することができる。
1-C-102	通学路安全対策事業等と合わせて道路標識や道路照明灯の点検を行うことで、より一層、地域の道路網の安全性・信頼性を確保することができる。
1-C-103	通学路安全対策事業等と合わせて道路標識や道路照明灯の点検を行うことで、より一層、地域の道路網の安全性・信頼性を確保することができる。
1-C-104	橋梁の耐震補強事業等と合わせて橋梁点検・調査を行うことで、より一層、地域の道路網の安全性・信頼性を確保することができる。
1-C-105	舗装修繕事業等と合わせて路面性状調査を行うことで、より一層、地域の道路網の安全性・信頼性を確保することができる。
1-C-106	舗装修繕事業等と合わせて路面性状調査を行うことで、より一層、地域の道路網の安全性・信頼性を確保することができる。
1-C-107	通学路安全対策事業等と合わせて道路標識や道路照明灯の点検を行うことで、より一層、地域の道路網の安全性・信頼性を確保することができる。
1-C-108	橋梁の長寿命化修繕事業と合わせ、点検の結果使用不能となった橋梁を撤去・廃止することで、地域の道路網の安全性・信頼性を確保することができる。

D 社会資本整備円滑化地籍整備事業

番号	事業種別	地域種別	交付対象	直接間接	事業者	省略工種	要素となる事業名	事業内容	市町村名 港湾・地区名	事業実施期間（年度）					全体事業費 （百万円）	備考
										H24	H25	H26	H27	H28		
合計										0						

2. 事業効果の発現状況、目標値の達成状況

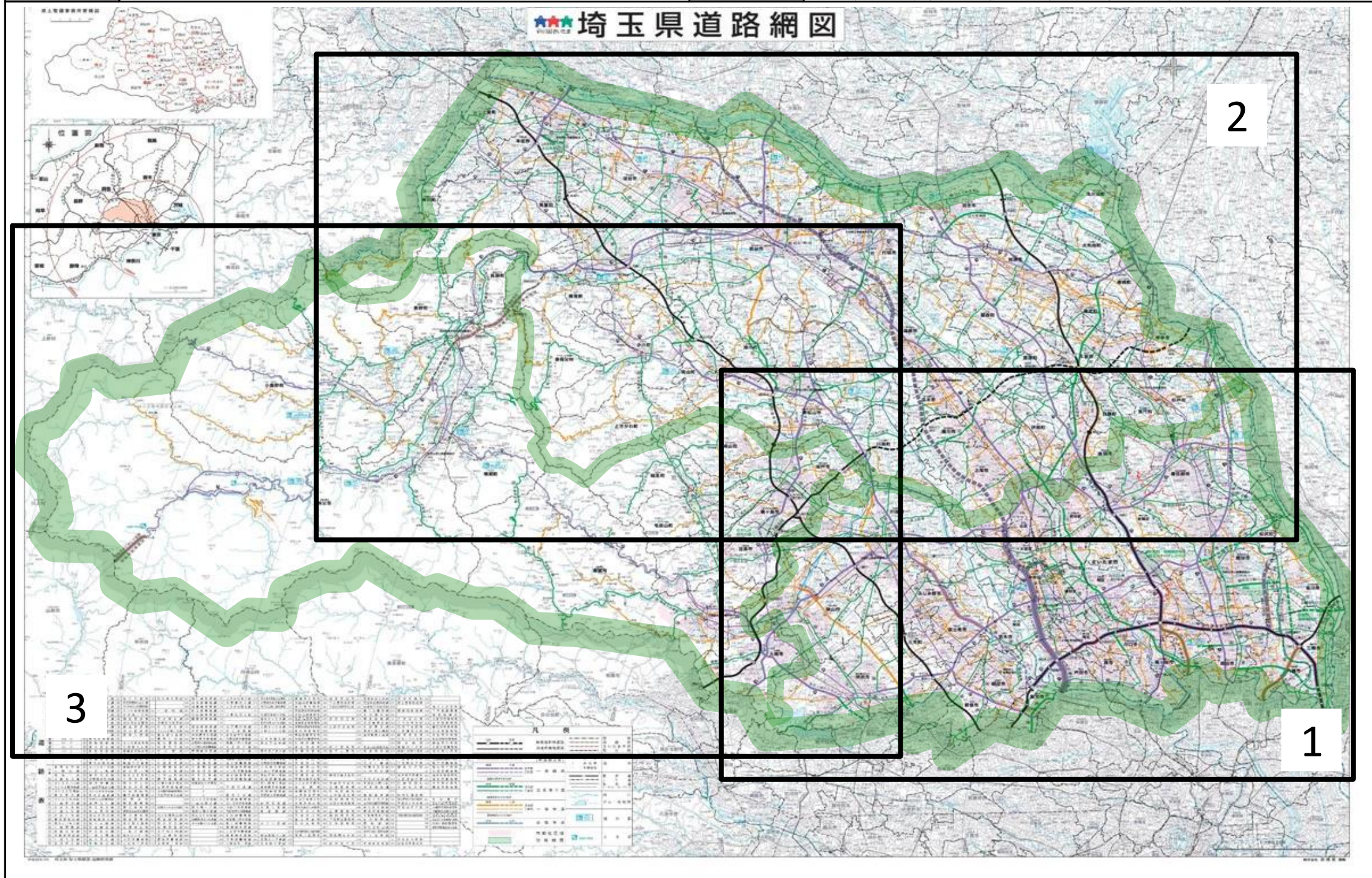
<b>I 定量的指標に関連する 交付対象事業の効果の発現状況</b>	<p>計画的な道路施設の修繕・歩道整備を実施したことにより、整備効果として下記のような実績が出ており道路利用者にとって安全で安心して暮らせる地域作りに大きく貢献した。</p> <p>【参考指標】</p> <p>①「交通事故件数の推移」（県内全域） 平成24年度37,410件 → 平成28年度27,816件（9,594件減）</p> <p>②「長寿命化修繕計画の策定自治体数」（61市町村中） 平成24年度12市町村 → 平成28年度59市町村</p> <p>③「点検により重大な損傷が発見され、緊急的に措置を行い重大事故を未然に防いだ橋梁数」 平成26年度12橋、平成27年度0橋、平成28年度4橋（合計16橋）</p>														
<b>II 定量的指標の達成状況</b>	指標 橋梁耐震化率	最終目標値	55%（166橋）	目標値と実績値 に差が出た要因	目標値を達成										
		最終実績値	67.2%（203橋）												
	指標 歩道整備率	最終目標値	72.8%（2,031km）	目標値と実績値 に差が出た要因	目標値を達成										
		最終実績値	72.8%（2,033km）												

3. 特記事項（今後の方針等）

次期計画の「埼玉県道路計画（防災・安全）（H29～H33）」にて、引き続き、道路施設の修繕を計画的に進め、道路利用者にとって安全で安心して暮らせる地域づくりを図る。

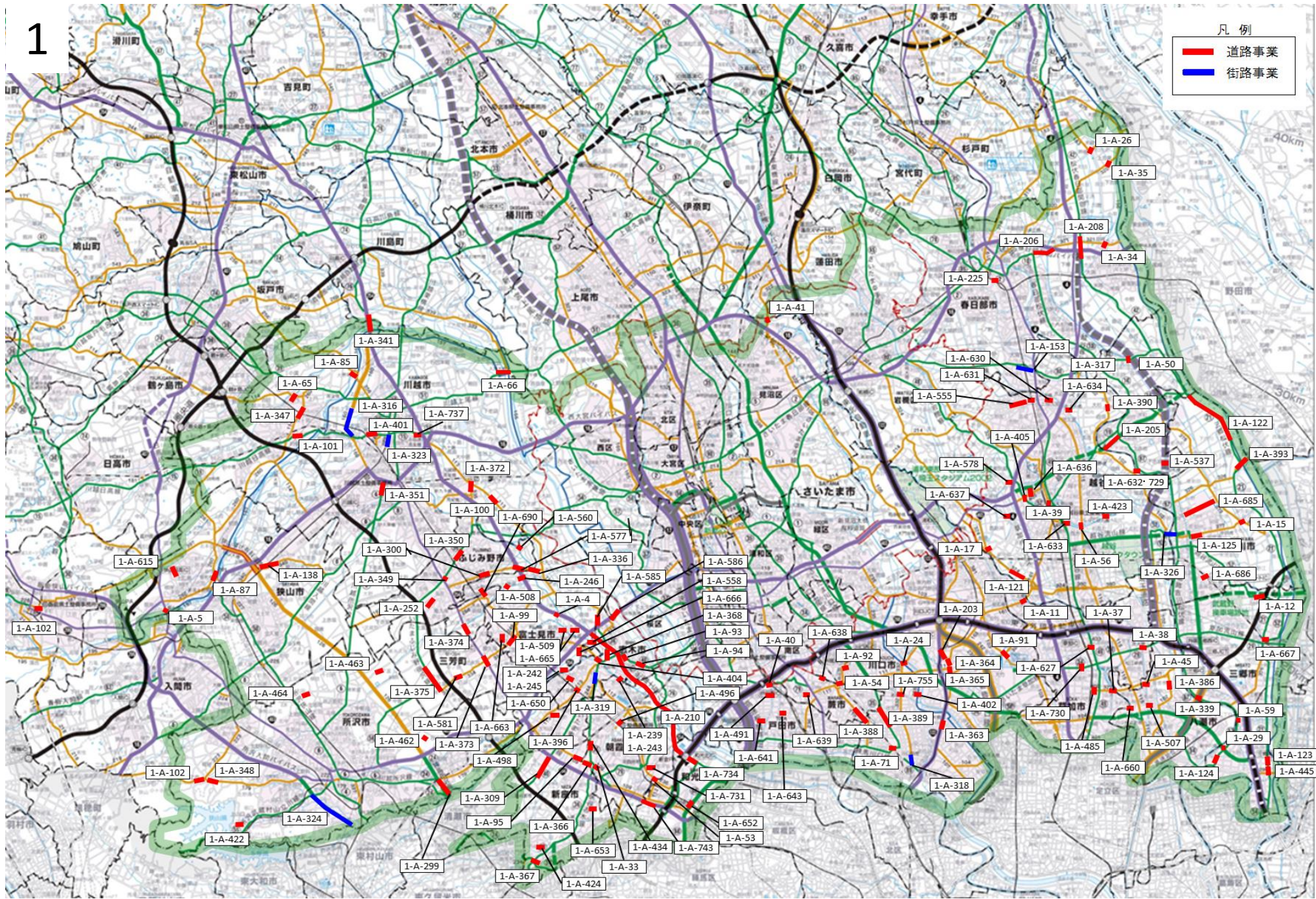


計画の名称	1 埼玉県道路計画（防災・安全）	
計画の期間	平成24年度 ～ 平成28年度（5年間）	交付団体
		埼玉県、川越市、熊谷市、行田市、秩父市、所沢市、飯能市、加須市、本庄市、東松山市、春日部市、狭山市、羽生市、鴻巣市、深谷市、上尾市、草加市、越谷市、蕨市、戸田市、入間市、朝霞市、志木市、和光市、新座市、桶川市、久喜市、北本市、八潮市、富士見市、三郷市、蓮田市、坂戸市、幸手市、鶴ヶ島市、日高市、吉川市、ふじみ野市、白岡市、伊奈町、三芳町、毛呂山町、越生町、滑川町、嵐山町、小川町、川島町、吉見町、鳩山町、ときがわ町、横瀬町、皆野町、長瀬町、小鹿野町、東秩父村、美里町、神川町、上里町、寄居町、宮代町、杉戸町、松伏町



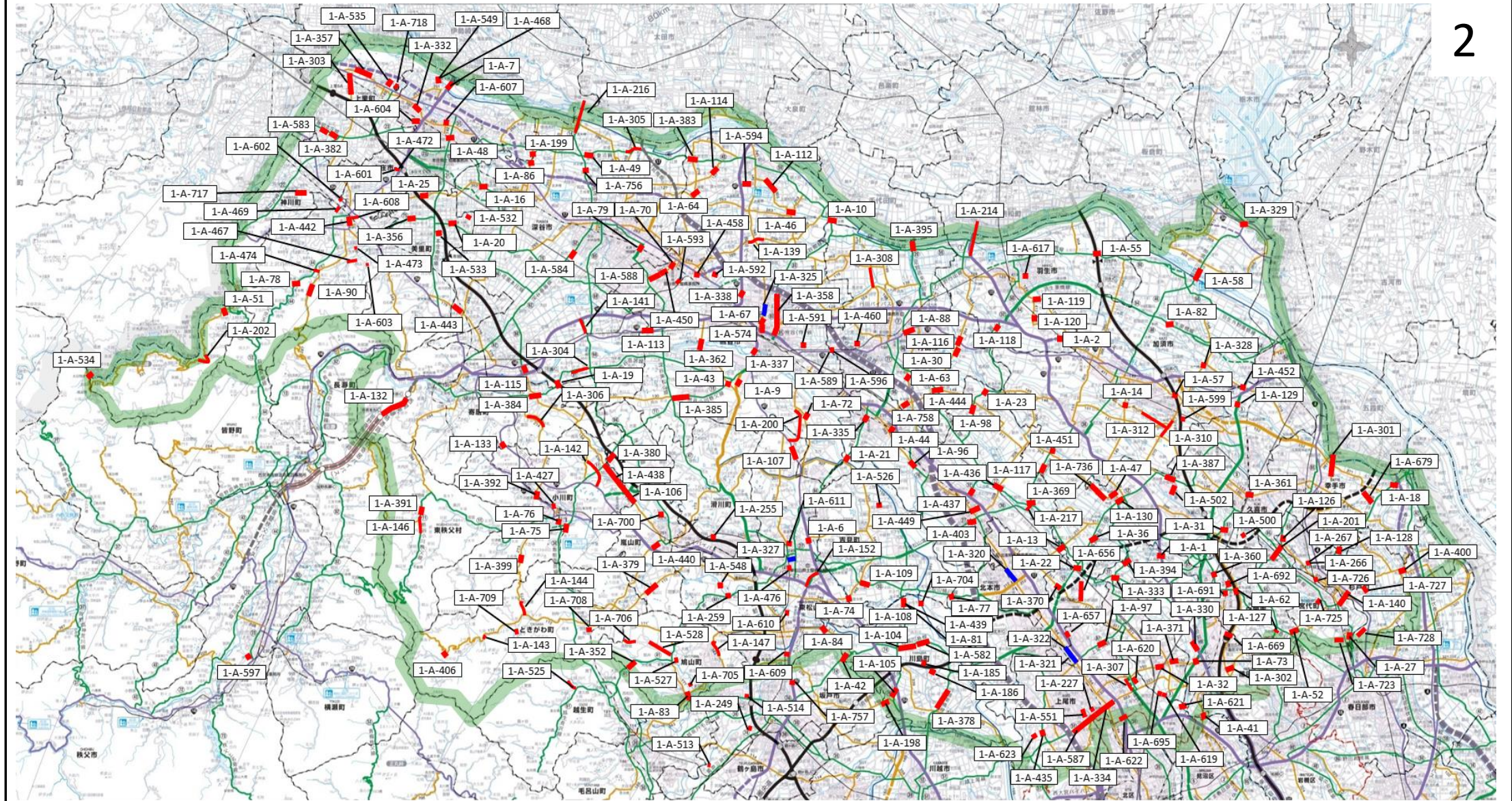


計画の名称	1 埼玉県道路計画（防災・安全）	
計画の期間	平成24年度 ～ 平成28年度（5年間）	交付団体
		埼玉県、川越市、熊谷市、行田市、秩父市、所沢市、飯能市、加須市、本庄市、東松山市、春日部市、狭山市、羽生市、鴻巣市、深谷市、上尾市、草加市、越谷市、蕨市、戸田市、入間市、朝霞市、志木市、和光市、新座市、桶川市、久喜市、北本市、八潮市、富士見市、三郷市、蓮田市、坂戸市、幸手市、鶴ヶ島市、日高市、吉川市、ふじみ野市、白岡市、伊奈町、三芳町、毛呂山町、越生町、滑川町、嵐山町、小川町、川島町、吉見町、鳩山町、ときがわ町、横瀬町、皆野町、長瀬町、小鹿野町、東秩父村、美里町、神川町、上里町、寄居町、宮代町、杉戸町、松伏町





計画の名称	1 埼玉県道路計画（防災・安全）	
計画の期間	平成24年度 ～ 平成28年度（5年間）	交付団体 埼玉県、川越市、熊谷市、行田市、秩父市、所沢市、飯能市、加須市、本庄市、東松山市、春日部市、狭山市、羽生市、鴻巣市、深谷市、上尾市、草加市、越谷市、蕨市、戸田市、入間市、朝霞市、志木市、和光市、新座市、桶川市、久喜市、北本市、八潮市、富士見市、三郷市、蓮田市、坂戸市、幸手市、鶴ヶ島市、日高市、吉川市、ふじみ野市、白岡市、伊奈町、三芳町、毛呂山町、越生町、滑川町、嵐山町、小川町、川島町、吉見町、鳩山町、ときがわ町、横瀬町、皆野町、長瀬町、小鹿野町、東秩父村、美里町、神川町、上里町、寄居町、宮代町、杉戸町、松伏町



2

- 凡例
- 道路事業
  - 街路事業



