

(カ)不慮の事故

不慮の事故による死亡数は1,481人で、前年に比べ33人減少した。年齢階級別にみると、80～89歳が419人で最も多く、次いで70～79歳が363人と続いている。

死亡率は、人口10万人に対し20.8で前年より0.4ポイント下回った。

不慮の事故のうち交通事故による死亡数は288人で、前年に比べ9人減少し、死亡率は、人口10万人に対し4.0で前年に比べ0.2ポイント下回った。

なお、全国は、不慮の事故31.5、交通事故4.8である。

表－13 不慮の事故、交通事故による死亡数及び割合（年齢階級別）

埼 玉 県											
	総数	0～19	20～29	30～39	40～49	50～59	60～69	70～79	80～89	90～	不詳
不慮の事故による死亡数	1 481	36	38	47	83	89	193	363	419	213	-
(各年齢階級別割合)	100.0%	2.4%	2.6%	3.2%	5.6%	6.0%	13.0%	24.5%	28.3%	14.4%	-
不慮の事故のうち交通事故による死亡数	288	18	20	20	35	29	46	73	44	3	-
不慮の事故に占める交通事故の割合	19.4%	50.0%	52.6%	42.6%	42.2%	32.6%	23.8%	20.1%	10.5%	1.4%	-

表－14 不慮の事故、交通事故による死亡数の年次推移

	不慮の事故				交通事故					
	埼玉県		全 国		埼玉県			全 国		
	数	死亡率(人口10万対)	数	死亡率(人口10万対)	数	死亡率(人口10万対)	不慮の事故に占める割合	数	死亡率(人口10万対)	不慮の事故に占める割合
S 35	970	39.9	38 964	41.7	468	19.3	48.2	13 429	14.4	34.5
40	1 207	40.0	40 188	40.9	671	20.3	55.6	16 257	16.5	40.5
45	1 599	41.4	43 802	42.5	983	25.4	61.5	21 535	20.9	49.2
50	1 201	24.9	33 710	30.3	628	13.0	52.3	14 206	12.8	42.1
55	1 018	18.8	29 217	25.1	488	9.0	47.9	11 752	10.1	40.2
60	1 085	18.5	29 597	24.6	587	10.0	54.1	12 660	10.5	42.8
H 2	1 262	19.7	32 122	26.2	703	11.0	55.7	14 631	11.9	45.5
7	1 575	23.5	45 323	36.5	683	10.2	43.4	15 147	12.2	33.4
12	1 405	20.4	39 484	31.4	541	7.9	38.5	12 857	10.2	32.6
13	1 570	22.7	39 496	31.4	568	8.2	36.2	12 378	9.8	31.3
14	1 442	20.8	38 643	30.7	491	7.1	34.0	11 743	9.3	30.4
15	1 548	22.3	38 714	30.7	538	7.7	34.8	10 913	8.7	28.2
16	1 385	19.9	38 193	30.3	421	6.0	30.4	10 551	8.4	27.6
17	1 577	22.6	39 863	31.6	472	6.8	29.9	10 028	7.9	25.2
18	1 475	21.1	38 270	30.3	412	5.9	27.9	9 048	7.2	23.6
19	1 460	20.8	37 966	30.1	354	5.1	24.2	8 268	6.6	21.8
20	1 413	20.1	38 153	30.3	342	4.9	24.2	7 499	6.0	19.7
21	1 513	21.5	37 756	30.0	332	4.7	21.9	7 309	5.8	19.4
22	1 635	23.0	40 732	32.2	300	4.2	18.3	7 222	5.7	17.7
23	1 536	21.6	59 416	47.1	315	4.4	20.5	6 741	5.3	11.3
24	1 514	21.2	41 031	32.6	297	4.2	19.6	6 414	5.1	15.6
25	1 481	20.8	39 574	31.5	288	4.0	19.4	6 060	4.8	15.3

注 昭和35年から平成2年は「自動車事故」の数、平成7年以降は「交通事故」の数である。

(キ)自殺

自殺による死亡数は1,486人(男性1,008人、女性478人)で、前年より42人減少した。死亡率は、人口10万人に対し20.8で、前年の21.4を0.6ポイント下回った。

年齢階級別にみると、70歳以上が315人(21.2%)で最も多く、次いで40～49歳が288人で(19.4%)となっている。

表－15 自殺による死亡数及び死亡率の年次推移

		S35	40	45	50	55	60	H2	7	12	17	22	23	24	25
数	埼玉県	413	375	480	723	787	909	885	1 043	1 414	1 559	1 642	1 586	1 528	1 486
	全国	20 143	14 444	15 728	19 975	20 542	23 383	20 088	21 420	30 251	30 553	29 554	28 896	26 433	26 063
率	埼玉県	17.0	12.4	12.4	15.0	14.5	15.5	13.8	15.6	20.6	22.4	23.1	22.3	21.4	20.8
	全国	21.6	14.7	15.3	18.0	17.7	19.4	16.4	17.2	24.1	24.2	23.4	22.9	21.0	20.7

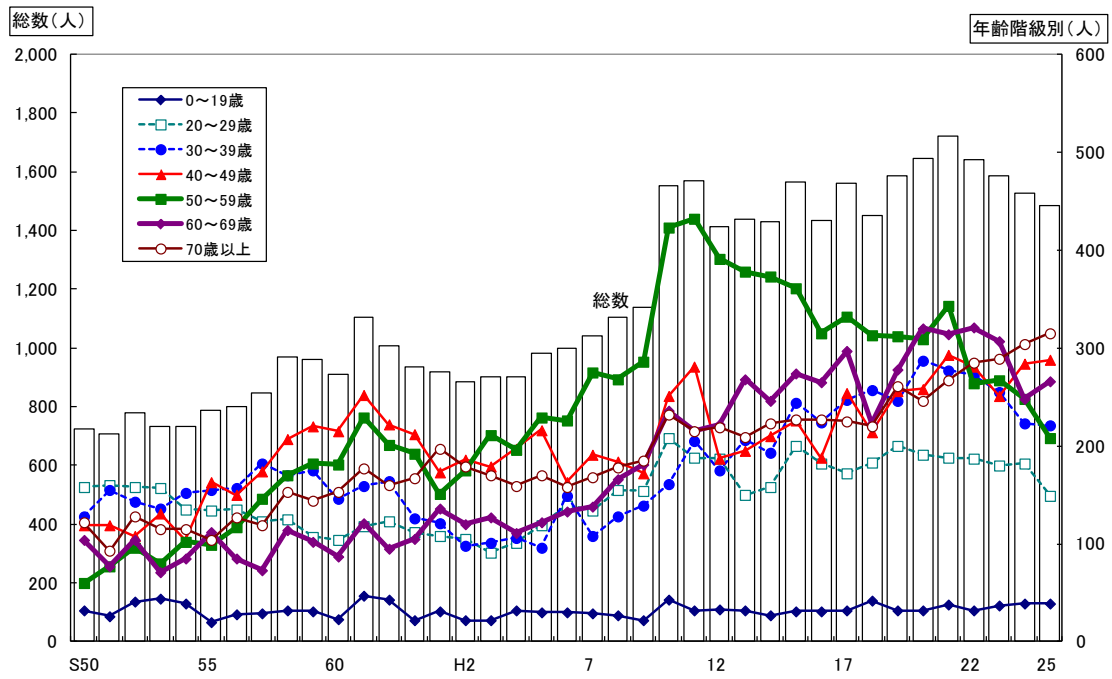
埼玉県

表－16 自殺による死亡数及び割合の年次推移(年齢階級別)

		総数	0～19歳	20～29歳	30～39歳	40～49歳	50～59歳	60～69歳	70歳以上	
		人	人	人	人	人	人	人	人	
S	35	413	47	143	45	37	44	47	50	
	40	375	32	88	65	36	37	59	58	
	45	480	28	117	81	53	57	62	82	
	50	723	32	158	128	119	60	104	122	
	55	787	20	134	155	163	99	112	104	
	60	909	23	104	146	215	181	87	153	
H	2	885	22	105	98	186	175	120	179	
	7	1 043	29	134	108	191	275	138	168	
	12	1 414	33	187	175	187	391	222	219	
	17	1 559	32	172	247	254	332	297	225	
	18	1 452	42	183	257	214	313	223	220	
	19	1 585	32	200	246	256	312	278	261	
	20	1 643	32	191	287	258	309	320	246	
	21	1 720	38	188	277	293	343	314	267	
	22	1 642	32	187	272	281	264	321	285	
	23	1 586	37	180	255	251	267	307	289	
	24	1 528	39	182	223	284	248	248	304	
	25	1 486	39	149	221	288	208	266	315	
			%	%	%	%	%	%	%	%
	S	35	100.0	11.4	34.6	10.9	9.0	10.6	11.4	12.1
		40	100.0	8.5	23.5	17.3	9.6	9.9	15.7	15.5
45		100.0	5.8	24.4	16.9	11.0	11.9	12.9	17.1	
50		100.0	4.4	21.8	17.7	16.5	8.3	14.4	16.9	
55		100.0	2.6	17.0	19.7	20.7	12.6	14.2	13.2	
60		100.0	2.5	11.4	16.1	23.7	19.9	9.6	16.8	
H	2	100.0	2.5	11.9	11.1	21.0	19.8	13.5	20.2	
	11	100.0	2.0	12.0	13.1	17.9	27.6	13.7	13.7	
	16	100.0	2.2	12.7	15.6	13.1	22.0	18.5	15.9	
	17	100.0	2.1	11.0	15.8	16.3	21.3	19.1	14.4	
	18	100.0	2.9	12.6	17.7	14.7	21.6	15.4	15.2	
	19	100.0	2.0	12.6	15.5	16.2	19.7	17.5	16.5	
	20	100.0	1.9	11.6	17.5	15.7	18.8	19.5	15.0	
	21	100.0	2.2	10.9	16.1	17.0	19.9	18.3	15.5	
	22	100.0	1.9	11.4	16.6	17.1	16.1	19.5	17.4	
	23	100.0	2.3	11.4	16.1	15.8	16.8	19.4	18.2	
	24	100.0	2.6	11.9	14.6	18.6	16.2	16.2	19.9	
	25	100.0	2.6	10.0	14.9	19.4	14.0	17.9	21.2	

埼玉県

図-13 自殺による死亡数の年次推移(年齢階級別)(埼玉県)



(ク)妊産婦死亡

妊産婦死亡は、1人であった。妊産婦死亡率は、出産10万人(胎)に対し1.7であった。

表－17 妊産婦死亡数及び死亡率の年次推移

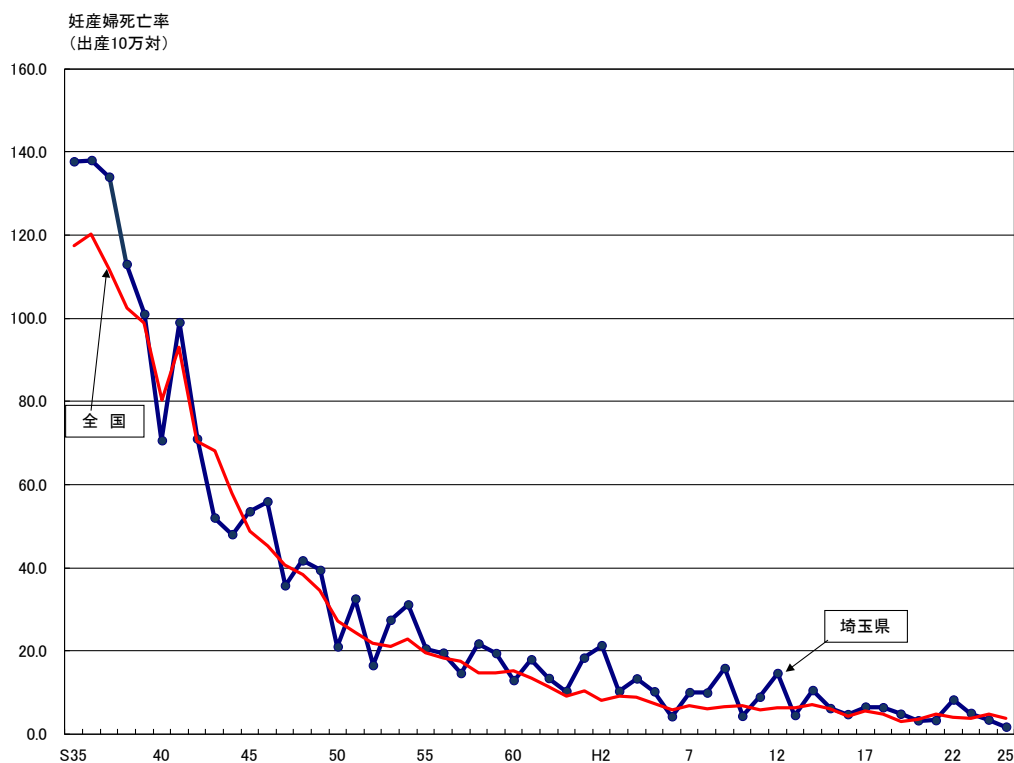
埼玉県

		S35	40	45	50	55	60	H2	7	12
数	埼玉県	65	50	51	21	16	9	14	7	10
	全国	2 097	1 597	1 008	546	323	226	105	85	78
率	埼玉県	137.7	70.6	53.5	21.0	20.5	12.9	21.3	10.0	14.6
	全国	117.5	80.4	48.7	27.3	19.5	15.1	8.2	6.9	6.3

		H17	18	19	20	21	22	23	24	25
数	埼玉県	4	4	3	2	2	5	3	2	1
	全国	62.0	54.0	35.0	39.0	53.0	45.0	41.0	42.0	41.0
率	埼玉県	6.5	6.4	4.8	3.2	3.3	8.2	5.0	3.4	1.7
	全国	5.7	4.8	3.1	3.5	4.8	4.1	3.8	4.0	3.9

注 率は出産(出生+死産)10万対。平成25年の妊産婦死亡数は死因分類番号15000「妊娠、分娩及び産じょく」の数を用いた。

図－14 妊産婦死亡率の年次推移(埼玉県・全国)



ウ 市町村別にみた死亡

市町村別にみると、低率順では和光市(5.2)、戸田市(5.9)、伊奈町(6.2)の順である。
また、高率順では、小鹿野町(17.3)、東秩父村(16.0)、皆野町(15.8)の順である。

表－18 市町村別にみた死亡率(低率順)

埼 玉 県								
順位	市町村	死亡率	順位	市町村	死亡率	順位	市町村	死亡率
1	和光市	5.2	25	鴻巣市	8.6	49	寄居町	11.0
2	戸田市	5.9	26	ふじみ野市	8.6	50	川島町	11.0
3	伊奈町	6.2	27	春日部市	8.7	51	越生町	11.0
4	朝霞市	6.4	28	久喜市	8.7	52	羽生市	11.3
5	八潮市	7.2	29	日高市	8.7	53	長瀨町	11.4
6	吉川市	7.3	30	さいたま市	8.8	54	嵐山町	11.8
7	滑川町	7.3	31	蓮田市	8.8	55	小川町	11.8
8	草加市	7.4	32	宮代町	8.8	56	神川町	12.8
9	越谷市	7.4	33	狭山市	8.9	57	秩父市	13.3
10	新座市	7.4	34	上里町	9.1	58	横瀬町	13.9
11	所沢市	7.5	35	桶川市	9.1	59	美里町	15.2
12	鶴ヶ島市	7.5	36	杉戸町	9.3	60	ときがわ町	15.8
13	志木市	7.5	37	鳩山町	9.5	61	皆野町	15.8
14	入間市	7.6	38	北本市	9.6	62	東秩父村	16.0
15	三郷市	7.6	39	吉見町	9.8	63	小鹿野町	17.3
16	坂戸市	7.7	40	蕨市	9.8			
17	上尾市	7.8	41	毛呂山町	10.0			
18	富士見市	8.0	42	熊谷市	10.3			
19	川口市	8.1	43	飯能市	10.3			
20	白岡市	8.2	44	行田市	10.4			
21	川越市	8.2	45	幸手市	10.5			
22	松伏町	8.5	46	本庄市	10.5			
23	東松山市	8.5	47	深谷市	10.6			
24	三芳町	8.6	48	加須市	10.6			

注 率は人口千人対である。

图-16 市町村別死亡率状況图

