

令和 8 年

事 務 概 要

令和 8 年 5 月

埼玉県パスポートセンター

目 次

1	概 要	1
2	沿 革	1
3	組 織	2
4	職員数	2
5	パスポートの発給体制	
	(1) 全県の概要	3
	(2) 県の旅券窓口	4
	(3) 市町村の旅券窓口	5
	(4) 日曜交付・夜間交付等の対応一覧表	9
＜旅券の申請状況＞		
6	令和7年 申請件数等の内訳	10
7	日曜申請等の状況	11
8	令和7年 電子申請状況	12
＜旅券の発行状況＞		
9	一般旅券発行件数と出国者数の推移	18
10	一般旅券発行状況 月別推移	19
11	種別別一般旅券発行状況	20
12	令和7年 年齢別・性別一般旅券発行状況	21
13	令和7年 都道府県別発行件数	22
＜旅券の交付状況＞		
14	令和7年 窓口別一般旅券交付状況	23
15	令和7年 日曜交付・夜間交付 月別件数	28
16	令和7年 日曜交付状況	29
17	令和7年 夜間交付状況	35
18	旅券関係年表	37
	用語説明	40

1 概要

(1) 旅券の発給

旅券法に基づく都道府県知事の法定受託事務として、パスポートセンター（大宮本所、川越・春日部支所）において旅券発給事務を行っている。

本県の令和7年の旅券発行件数は205,748件で、東京、神奈川、大阪、愛知に次いで全国第5位となっている。

旅券の申請・交付の窓口は、平日（月曜日から金曜日まで）及び日曜日の9時から16時30分（火曜日と木曜日の交付は19時30分）まで対応している。

令和5年3月からの電子申請システムの運用開始とともに、本県も電子申請を導入した。また、同年10月からは県旅券発給手数料のキャッシュレス決済を開始した。

令和7年3月からは、国においてオンライン申請の全面实施やこれまでの各都道府県発行から全国2か所にある国立印刷局での集中作成など、新たな旅券発給体制が構築された。

旅券の申請受理及び交付等については、平成19年度から市町村への権限移譲を進めている。令和8年4月現在、59市町村に移譲し43の市町窓口で申請受付及び交付等を行っている。

(2) 渡航指導等

海外渡航における旅券の重要性や自己管理に対する県民の意識の向上を図るため、普及啓発掲示や冊子を配布するとともに、海外における安全対策の一環として、外務省から提供される海外渡航危険情報について、旅券窓口やパスポートセンターホームページなどで情報提供を行っている。

2 沿革

(1) 旅券窓口の大宮移転（パスポートセンターの分離独立）

埼玉県の旅券発給事務は、総務部国際交流課で行っていたが、発給件数の増加に対応し窓口サービスの向上を図るため、昭和63年4月から埼玉県パスポートセンターとして組織を分離独立させ、同時に（旧）大宮市のソニックスシティビルへ移転した。

(2) 支所・出張窓口等

昭和49年6月から川越、熊谷で毎週1回実施していた出張窓口での発給業務については、県民サービス向上を目的に、昭和58年には春日部、平成3年には所沢にそれぞれ出張窓口を増設した。出張窓口における発給件数は年々増加し、窓口の常設化が求められ、平成7年9月にパスポートセンター支所として川越、熊谷、春日部の3支所を開設した。

平成8年10月に開設した埼玉県情報センター新宿（埼玉県領事館）でも旅券発給業務を行っていたが、平成17年3月末で廃止した。

市町村への権限移譲の進捗に伴い、所沢出張窓口は平成28年6月末で、熊谷支所は平成28年12月末で廃止した。

(3) 旅券作成体制

平成4年から大宮本所のみになされていたMRP（機械読み取り式旅券）作成機を平成10年3月には川越、春日部の両支所に設置し、同年4月から稼働を開始した。これを機に全ての窓口で、新規発給は申請受付日から営業日で6日目の交付が行えるようになった。

一層の業務の効率化とセキュリティ対策の強化を図るため、新旅券発給管理システムが導入され、平成25年3月から運用を開始した。

旅券のセキュリティ対策強化を目的に旅券作成の集中化が行われ、令和7年3月から県での旅券印刷が廃止され、国立印刷局で一括して印刷されることとなった。これに伴い、旅券の交付は申請受付日から営業日で9日目（市町窓口は11日目）となった。

(4) 窓口営業時間

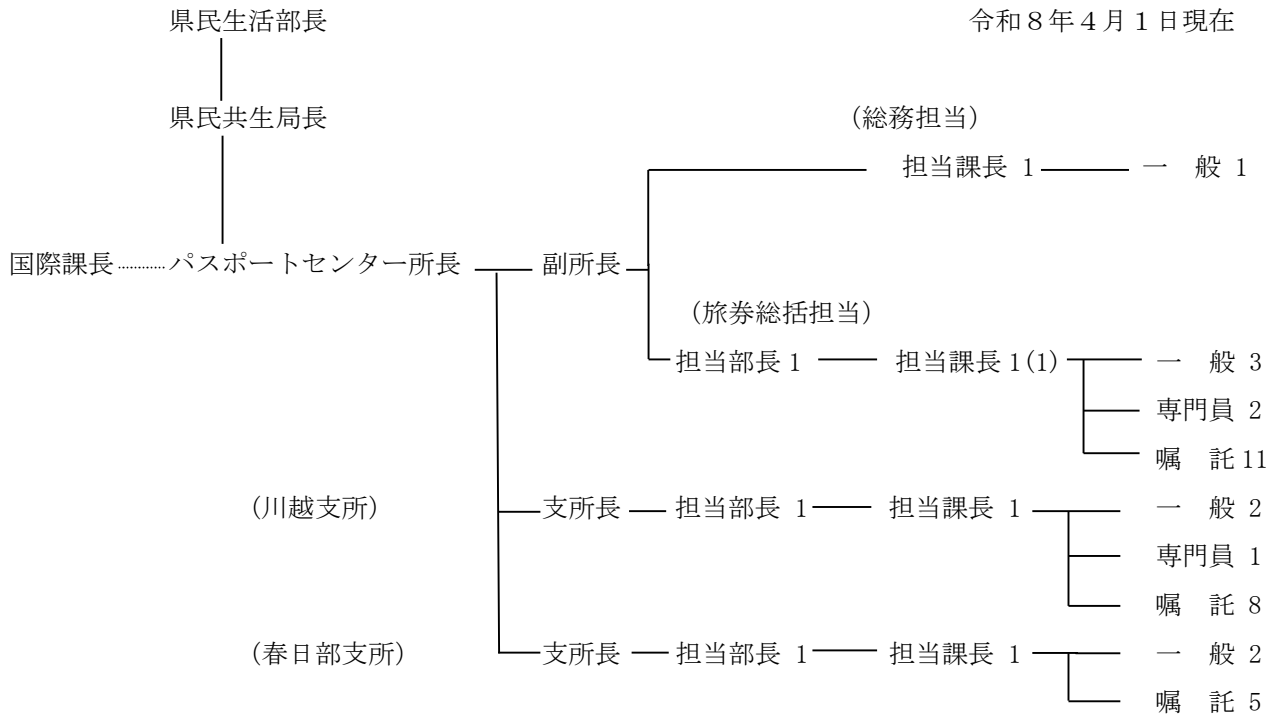
窓口混雑緩和のため、平成7年4月からは、9時から16時30分まで、昼休みによる中断をすることなく連続して業務を行うこととした。また、平成11年7月からは、全国で初めてとなる日曜日の旅券交付事務を開始し、平成17年4月からは、火曜日と木曜日の週2回の交付時間延長（19時30分まで）を行っている。さらに、平成30年10月から本所及び川越支所において、令和元年10月から春日部支所において、日曜日の旅券申請の受理を開始した。

(5) 市町村への権限移譲

旅券の申請受理及び交付等について、平成19年度から市町村への権限移譲を開始。令和4年度末までに59市町村（36市22町1村）に移譲、43の市町窓口（16町村は4市に事務委託）で申請受付及び交付等を行っている。

3 組織

令和8年4月1日現在



4 職員数（現員）

常勤職員内訳	所長	副所長	支所長	担当部長	担当課長	一般	専門員	計
センター	1	1		1	2 (1)	4	2	11 (1)
川越			1	1	1	2	1	6
春日部			1	1	1	2	0	5
計	1	1	2	3	4 (1)	8	3	22 (1)

	常勤職員 【うち再任用】	会計年度 任用職員	計
センター	11 (1※) 【3】	11	22 (1※)
川越	6 【1】	8	14
春日部	5	5	10
計	22 (1※) 【4】	24	46 (1※)

※センターの（１）は国際課の主査１人が兼務しセンターに駐在する。

5 パスポートの発給体制

(1) 全県の概要（権限移譲の状況）

権限移譲方針		移譲年月	移譲先
第1次（17～19年度） 移譲対象：政令市等		19年4月	川口市、草加市、越谷市
第2次（20～22年度） 移譲対象：全市町村 （ただし、一定の まとまった地域、 窓口は集約）		21年4月	秩父市、横瀬町*、皆野町*、長瀨町*、小鹿野町* ※（*）の町は秩父市に事務委託
		23年10月	東松山市、滑川町*、嵐山町*、小川町*、吉見町*、 ときがわ町*、東秩父村* ※（*）の町、村は東松山市に事務委託 本庄市、美里町★、神川町★、上里町★、 ※（★）の町は本庄市に事務委託
第3次（23～25年度） 移譲対象：全市町村 （移譲条件を撤廃）		24年4月	八潮市
		24年6月	加須市、久喜市
		24年10月	行田市、深谷市、戸田市、坂戸市、ふじみ野市、 毛呂山町*、越生町*、鳩山町* ※（*）の町は坂戸市に事務委託
		25年4月	鴻巣市
		25年6月	志木市、三郷市
		25年10月	羽生市、朝霞市、富士見市、和光市、吉川市、 新座市、寄居町、松伏町
		25年11月	北本市
第4次（26～28年度） 移譲対象 ：全市町村	26年度	26年4月	飯能市
		26年7月	杉戸町
		26年10月	上尾市、入間市、鶴ヶ島市、伊奈町、宮代町
	27年度	27年7月	幸手市、日高市
		27年10月	桶川市、蓮田市、白岡市、三芳町
		28年1月	川島町
	28年度	28年7月	所沢市、狭山市
29年1月		熊谷市	
県の旅券窓口		3（本所、川越支所、春日部支所）	
市町村の旅券窓口		43（59市町村：令和7年度末）	

5 パスポートの発給体制

(2) 県の旅券窓口

	大宮（本所）	川越支所	春日部支所
所在地	〒330-0854 さいたま市大宮区 桜木町1-7-5 ソニックシティビル（2F） Tel:048-647-4040	〒350-1124 川越市新宿町1-17-17 ウエスタ川越公共施設棟（4F） Tel:049-249-4181	〒344-0064 春日部市南1-1-7 県東部地域振興ふれあい拠点施設 （ふれあいキューブ）（5F） Tel:048-739-1515
規模	669.07㎡	514.84㎡	414㎡
受付時間	《申請》 月～金曜日・日曜日 《交付》 月・水・金・日曜日 火・木曜日	9:00～16:30 9:00～16:30 9:00～19:30	
組織体制 （現員）	職員数 23人 ・常勤職員 12 （うち再任用 3） ・非常勤嘱託 11	職員数 14人 ・常勤職員 6 （うち再任用 1） ・非常勤嘱託 8	職員数 10人 ・常勤職員 5 ・非常勤嘱託 5
印紙	隣接する印紙取扱店（旅券発給業務委託会社）が販売 ※県旅券発給手数料は収入証紙制度の廃止に伴いキャッシュレス決済		

(3) 市町村の旅券窓口

(令和7年10月現在)

市町村 窓口No	1 川口市	2 草加市	3 越谷市	4 秩父市、横瀬町、皆野町、 長瀨町、小鹿野町
所在地	〒332-0021 川口市西川口1-7-1 西川口駅前分室3階 川口市ハ゜スポゝートセンター Tel:048-241-8010	〒340-8550 草加市高砂1-1-1 草加市役所本庁舎2階 草加市ハ゜スポゝートコーナー Tel:048-922-2944	〒343-0816 越谷市弥生町16-1 越谷ツインシティBシティ4階 越谷市ハ゜スポゝートセンター Tel:048-969-1818	〒368-8686 秩父市熊木町8-15 秩父市役所1階 市民課内 秩父地域ハ゜スポゝートセンター Tel:0494-22-2211
受付時間	申請	月～金曜日 9:00～16:30	月～金曜日 9:00～16:30	月曜～金曜日 9:00～16:30
	交付	月・水・金曜日 9:00～16:30 火・木曜日 9:00～19:30 日曜日 9:00～16:30	月～金曜日 9:00～16:30 第2日曜日 9:00～16:00	月～金曜日 9:00～16:30 日曜日 9:00～16:30

市町村 窓口No	5 本庄市、美里町、 神川町、上里町	6 東松山市、滑川町、嵐山町、 小川町、吉見町、ときがわ町、 東秩父村	7 八潮市	8 加須市
所在地	〒367-8501 本庄市本庄 3-5-3 本庄市役所 市民課 Tel:0495-25-1113	〒355-8601 東松山市松葉町 1-1-58 東松山市役所 1階 東松山ハ゜スポゝートセンター Tel:0493-63-5000	〒340-0822 八潮市大瀬1-1-1 マイナルーフ1階 八潮市役所駅前出張所ハ゜スポゝートコーナー Tel:048-932-8010 (日曜交付のみ 八潮メサ・アネックス 八潮市大瀬1-1-1 マイナルーフ1階)	〒347-8501 加須市三俣 2-1-1 加須市役所 市民課 Tel:0480-62-1111
受付時間	申請	月～金曜日 9:00～16:00	月～金曜日 9:00～16:30	月～金曜日 9:00～16:30
	交付	月～金曜日 8:30～17:15 日曜日 8:30～12:00	月～金曜日 9:00～16:30 日曜日 9:00～12:30	月～金曜日 9:00～19:00 日曜日 9:00～13:00

市町村 窓口No	9 久喜市	10 行田市	11 深谷市	12 戸田市
所在地	〒346-8501 久喜市下早見 85-3 久喜市役所1階市民課(総合窓口)内 久喜市ハ゜スポゝートコーナー Tel:0480-22-1111	〒361-8601 行田市本丸2-5 行田市役所 市民課 Tel:048-556-1111	〒366-0052 深谷市上柴町西 4-2-14 イトヨーカドーアリオ深谷 3階キララ上柴 深谷市ハ゜スポゝートセンター Tel:048-572-5770	〒335-0023 戸田市本町 4-15-11 戸田公園駅前行政センター1階 戸田公園駅前出張所 Tel:048-420-9734
受付時間	申請	月～金曜日 9:00～16:30	月～金曜日 9:00～16:30	月～金曜日 9:00～16:30
	交付	月～金曜日 9:00～16:30 第2.4.5日曜日 9:00～12:00 13:00～16:30	月～金曜日 9:00～16:30 日曜日 9:00～11:30	月～金曜日 9:00～16:30 土・日曜日 9:00～16:30

(令和7年10月現在)

市町村 窓口No	1 3 坂戸市、毛呂山町、 越生町、鳩山町	1 4 ふじみ野市	1 5 鴻巣市	1 6 志木市
所在地	〒350-0292 坂戸市千代田1-1-1 坂戸市役所 1階市民課内 坂戸ハスポーツセンター Tel:049-283-1331	〒356-0006 ふじみ野市霞ヶ丘1-2-7 ふじみ野市サービスセンター 2階 ふじみ野市役所出張所ハスポーツコーナー Tel:049-261-0353	〒365-0038 鴻巣市本町1-2-1 エルミこうのすアネックス 3階 鴻巣市ハスポーツセンター Tel:048-577-3948	〒353-0004 志木市本町5-26-1 マルフファミリー志木 8階 市民サービスステーション Tel:048-474-7788
受付時間	申請	月～金曜日 9:00～16:30	月～金曜日 9:00～16:00	月～金曜日 9:00～16:30 (水曜日を除く)
	交付	月～金曜日 9:00～16:30 土曜日 9:00～12:00	月～金曜日 9:00～17:15 日曜日 9:00～17:15	月～日曜日 9:00～17:15 (祝日ではない水曜日を除く)

市町村 窓口No	1 7 三郷市	1 8 羽生市	1 9 朝霞市	2 0 富士見市
所在地	〒341-0038 三郷市中央1-14-2 三郷中央におどりプラザ 2階 三郷市ハスポーツセンター Tel:048-953-1122	〒348-8601 羽生市東6-15 羽生市役所 市民生活課 Tel:048-561-1121	〒351-0006 朝霞市仲町2-1-6-101 コンフォール東朝霞1階 朝霞駅前出張所ハスポーツコーナー Tel:048-452-6033	〒354-8511 富士見市大字鶴馬1800-1 富士見市役所1階 富士見市ハスポーツコーナー Tel:049-251-2711
受付時間	申請	月～金曜日 9:00～16:30	月～金曜日 9:00～16:30	月～金曜日 9:00～16:30
	交付	月～金曜日 9:00～16:30 日曜日 9:00～16:30	月～金曜日 9:00～16:30 第1・第3日曜日 9:00～11:30	月・火・水・金曜日 9:00～16:30 木曜日 9:00～19:00 第1土曜日 9:00～12:30

市町村 窓口No	2 1 和光市	2 2 吉川市	2 3 新座市	2 4 寄居町
所在地	〒351-0192 和光市広沢1-5 和光市役所 戸籍住民課 Tel:048-464-1111	〒342-8501 吉川市きよみ野1-1 吉川市役所 市民課 Tel:048-982-9692	〒352-8623 新座市野火止1-1-1 新座市役所本庁舎1階市民課内 新座市ハスポーツセンター Tel:048-424-9166	〒369-1292 大里郡寄居町大字寄居1180-1 寄居町役場 町民課 Tel:048-581-2121
受付時間	申請	月～金曜日 9:00～16:30	月～金曜日 9:00～16:00	月～金曜日 9:00～16:30
	交付	月～金曜日 9:00～17:15 第3土曜日 8:30～12:00	月～金曜日 9:00～16:30 日曜日 9:00～12:00	月～金曜日 9:00～16:30 (第1日曜日及び第3土曜日の翌日の日曜日、第5日曜日を除く)

(令和7年10月現在)

市町村 窓口No	25 松伏町	26 北本市	27 飯能市	28 杉戸町
所在地	〒343-0192 北葛飾郡松伏町大字松伏2424 松伏町役場 住民ほけん課 Tel:048-991-1866	〒364-8633 北本市本町1-111 北本市役所 市民課 Tel:048-591-1111	〒357-0036 飯能市南町1-22 飯能市役所飯能駅サ-ビ`スコナ- Tel:042-974-2257	〒345-8502 北葛飾郡杉戸町清地2-9-29 杉戸町役場 町民課 Tel:0480-33-1111
受付時間	申請	月～金曜日 9:00～16:00	月～金曜日 9:00～16:30	月～金曜日 9:00～16:30
	交付	月～金曜日 9:00～16:30 第2・第4日曜日 9:00～13:00	月～金曜日 8:45～16:30 土曜日 8:45～11:45	月～金曜日 8:30～18:00 第2・第4日曜日 8:30～12:30

市町村 窓口No	29 上尾市	30 入間市	31 鶴ヶ島市	32 伊奈町
所在地	〒362-8501 上尾市本町3-1-1 上尾市役所本庁舎1階 上尾市役所マイナ`ンバ-`ハ`スポ-`トセ ンタ- Tel:048-871-6563	〒358-8511 入間市豊岡1-16-1 入間市役所 市民課 Tel:04-2964-1111	〒350-2201 鶴ヶ島市富士見1-2-1 ワカ`ウォ-ク 1階 鶴ヶ島市役所若葉駅前出張所 ハ`スポ-`トコナ- Tel:049-272-5622	〒362-8517 北足立郡伊奈町中央4-355 伊奈町役場 住民課 Tel:048-721-2111
受付時間	申請	月～金曜日 9:00～16:30	月～金曜日 9:00～16:00	月～金曜日 9:00～16:30
	交付	月～金曜日 8:30～17:00 第2・第4土曜日 8:30～12:00 13:00～17:00	月～金曜日 9:00～16:30 第2・第4土曜日 9:00～12:00	月・火・水・金曜日 9:00～17:30 木曜日 9:00～21:00 日曜日 9:00～17:30

市町村 窓口No	33 宮代町	34 幸手市	35 日高市	36 桶川市
所在地	〒345-8504 南埼玉郡宮代町笠原1-4-1 宮代町役場 住民課 Tel:0480-34-1111	〒340-0192 幸手市東4-6-8 幸手市役所 市民課内 幸手市ハ`スポ-`トコナ- Tel:0480-43-1111	〒350-1292 日高市大字南平沢1020 日高市役所 1階 市民課内 日高市ハ`スポ-`トコナ- Tel:042-989-2111	〒363-8501 桶川市泉1-3-28 桶川市役所 市民課 Tel:048-786-3211
受付時間	申請	月～金曜日 9:00～16:30	月～金曜日 9:00～16:30	月～金曜日 9:00～16:30
	交付	月～金曜日 9:00～16:30	月～金曜日 9:00～16:30 休日開庁の日曜日 9:00～11:30	月・水～金曜日 9:00～16:30 火曜日 9:00～19:00 4～2月最終日曜日 9:00～12:30 3月年度末臨時開庁日 9:00～12:30

(令和7年10月現在)

市町村 窓口No		37 蓮田市	38 白岡市	39 三芳町	40 川島町
所在地		〒349-0193 蓮田市大字黒浜2799-1 蓮田市役所 市民課 Tel:048-768-3111	〒349-0292 白岡市千駄野432 白岡市役所 市民課 Tel:0480-92-1111	〒354-8555 入間郡三芳町大字藤久保1100-1 三芳町役場 住民課 Tel:049-258-0019	〒350-0192 比企郡川島町大字下八ツ林 870-1 川島町 町民生活課 Tel:049-299-1754
受付時間	申請	月～金曜日 9:00～16:30	月～金曜日 9:00～16:00	月～金曜日 9:00～12:00 13:00～16:30	月～金曜日 9:00～16:30
	交付	月～金曜日 8:30～17:15 第4日曜日 9:00～12:00	月～金曜日 9:00～16:30 第2・4日曜日 9:00～12:00	月～金曜日 9:00～12:00 13:00～16:30 第1土曜日 9:00～11:30	月～金曜日 9:00～17:00

市町村 窓口No		41 所沢市	42 狭山市	43 熊谷市	
所在地		〒359-0037 所沢市くすのき台1-14-5 グランエミオ所沢 4階 所沢市ハスポーツセンター Tel:04-2968-9719	〒350-1305 狭山市入間川1-3-1 狭山市市民交流センター 2階 入間川地区センター各種証明書発行 コーナー Tel:04-2969-6311	〒360-0037 熊谷市筑波3-202 ティアラ21 4階 熊谷市ハスポーツセンター Tel:048-577-5871	
受付時間	申請	月～金曜日 9:00～16:30	月～金曜日 9:00～16:00	月～金曜日 9:00～16:30	
	交付	月～金曜日 9:00～16:30 第2・第4土曜日 9:00～12:00	月～金曜日 8:30～17:15 土曜日 8:30～17:15	月・水・金曜日 9:00～16:30 火・木曜日 9:00～19:30 日曜日 9:00～16:30	

(4) 日曜交付・夜間交付等の対応一覧表

(令和7年10月現在)

	窓口	平日交付(一部時間延長含む)	平日夜間交付	土・日曜・祝日交付
	県パスポートセンター	月～金曜日の9:00～16:30	火・木曜日の16:30～19:30	日曜日 9:00～16:30
1	川口市	県と同じ	火・木曜日の16:30～19:30	日曜日 9:00～16:30
2	草加市	県と同じ	水曜日の16:30～21:00	日曜日 9:00～12:30
3	越谷市	県と同じ	—	日曜日 9:00～16:30
4	秩父市	県と同じ	毎月第2・4木曜日の16:30～19:15	毎月最終日曜日 9:00～12:00、13:00～16:30
5	本庄市	月～金曜日の8:30～17:15	—	日曜日 8:30～12:00
6	東松山市	県と同じ	—	日曜日 9:00～12:30
7	八潮市	月～金曜日の9:00～19:00	—	日曜日 9:00～13:00
8	加須市	県と同じ	—	日曜日 9:00～16:30
9	久喜市	県と同じ	—	第2・4・5日曜日9:00～12:00、13:00～16:30
10	行田市	県と同じ	—	日曜日 9:00～11:30
11	深谷市	県と同じ	—	土・日曜日 9:00～16:30
12	戸田市	月～金曜日の8:30～20:00	—	土・日曜日、祝日 9:00～17:30
13	坂戸市	県と同じ	—	土曜日 9:00～12:00
14	ふじみ野市	月～金曜日の9:00～17:15	—	日曜日 9:00～17:15
15	鴻巣市	県と同じ	木曜日の16:30～19:00	日曜日 9:00～16:30
16	志木市	月～金曜日の9:00～17:15 (水曜日を除く。ただし祝日の水曜日は開庁)	—	土・日曜日・祝日9:00～17:15
17	三郷市	県と同じ	—	日曜日 9:00～16:30
18	羽生市	県と同じ	—	第1・3の日曜日 9:00～11:30
19	朝霞市	県と同じ	木曜日の16:30～19:30	日曜日 9:00～16:30
20	富士見市	県と同じ	木曜日の16:30～19:00	第1の土曜日 9:00～12:30
21	和光市	月～金曜日の9:00～17:15	—	第3の土曜日 8:30～12:00
22	吉川市	県と同じ	—	日曜日 9:00～12:00
23	新座市	月～金曜日の8:30～16:30	—	日曜日 8:30～12:00 (第1日曜日及び第3土曜日の翌日の日曜日、第5日曜日は除く)
24	寄居町	県と同じ	—	—
25	松伏町	県と同じ	—	第2・4の日曜日 9:00～13:00
26	北本市	月～金曜日の8:45～16:30	—	土曜日 8:45～11:45
27	飯能市	月～金曜日の8:30～18:00	—	第2・4の日曜日 8:30～12:30
28	杉戸町	県と同じ	—	第2の日曜日 9:00～12:00
29	上尾市	月～金曜日の8:30～17:00	—	第2・4の土曜日 8:30～12:00、13:00～17:00
30	入間市	県と同じ	—	第2・4の土曜日 9:00～12:00
31	鶴ヶ島市	月～金曜日の9:00～17:30	木曜日の17:30～21:00	日曜日 9:00～17:30
32	伊奈町	県と同じ	—	—
33	宮代町	県と同じ	—	—
34	幸手市	県と同じ	—	毎月最終日曜日 9:00～11:30
35	日高市	県と同じ	火曜日の16:30～19:00	毎月最終日曜日(3月除く) 9:00～12:30 3月の年度末臨時開庁日 9:00～12:30
36	桶川市	月～金曜日の8:30～17:15	—	土曜日 8:30～17:15
37	蓮田市	月～金曜日の8:30～17:15	—	第4の日曜日 9:00～12:00
38	白岡市	県と同じ	—	第2・4の日曜日 9:00～12:00
39	三芳町	月～金曜日の9:00～12:00、 13:00～16:30	—	第1の土曜日 9:00～11:30
40	川島町	月～金曜日の9:00～17:00	—	—
41	所沢市	県と同じ	—	第2・4の土曜日 9:00～12:00
42	狭山市	月～金曜日の8:30～17:15	—	土曜日 8:30～17:15
43	熊谷市	県と同じ	火・木曜日の16:30～19:30	日曜日 9:00～16:30

6 令和7年 申請件数等の内訳

()は内数

区分	全県	県パスポートセンター				移譲市町村の計	県割合	
		大宮	川越	春日部	計			
一般 (新規)	10年(総数)	128,798	36,537	8,992	5,223	50,752	78,046	39%
	うち電子申請	(46,780)	(14,490)	(2,494)	(1,637)	(18,621)	(28,159)	40%
	5年・子(総数)	83,074	21,736	6,160	4,085	31,981	51,093	38%
	うち電子申請	(26,279)	(7,819)	(1,489)	(1,166)	(10,474)	(15,805)	40%
	記変・残存(総数)	3,895	1,276	266	140	1,682	2,213	43%
	うち電子申請	(1,361)	(500)	(64)	(31)	(595)	(766)	44%
職権 (新規)	10年	0	0	0	0	0	0	
	5年・子	0	0	0	0	0	0	
団体申請	10年	0	0	0	0	0	0	
	5年・子	0	0	0	0	0	0	
緊急	(91)	(44)	(24)	(23)	(91)	0	100%	
その他	3	2	0	1	3	0	100%	
申請計	215,770	59,551	15,418	9,449	84,418	131,352	39%	
うち電子申請	(74,420)	(22,809)	(4,047)	(2,834)	(29,690)	(44,730)	40%	
電子申請率	34.5%	38.3%	26.2%	30.0%	35.2%	34.1%		
紛失届	1,336	449	129	57	635	701	48%	
うち電子申請	(207)	(76)	(14)	(4)	(94)	(113)	45%	
申請等合計	217,106	60,000	15,547	9,506	85,053	132,053	39%	
発行計	209,148							
未交付失効	618							
交付計	205,748	57,118	14,858	9,204	81,180	124,568	39%	

7 書面による日曜申請等の状況

年	月	大宮	川越	春日部	計
R 6	1	1,266	462	249	1,977
	2	1,105	518	273	1,896
	3	1,676	494	264	2,434
	4	1,194	453	270	1,917
	5	1,172	448	229	1,849
	6	1,768	654	368	2,790
	7	1,287	450	250	1,987
	8	735	296	201	1,232
	9	1,353	418	233	2,004
	10	969	413	164	1,546
	11	930	315	161	1,406
	12	942	294	151	1,387
	日曜申請等計	14,397	5,215	2,813	22,425
	全申請等計	51,741	14,677	8,833	75,251
	日曜の比率	27.8%	35.5%	31.8%	29.8%
	R 7	1	1,187	361	228
2		873	454	207	1,534
3		1,255	453	212	1,920
4		693	290	239	1,222
5		659	299	129	1,087
6		1,158	343	218	1,719
7		871	274	166	1,311
8		535	222	116	873
9		596	189	102	887
10		507	208	93	808
11		636	212	108	956
12		380	188	88	656
日曜申請等計		9,350	3,493	1,906	14,749
全申請等計		37,116	11,486	6,668	55,270
日曜の比率		25.2%	30.4%	28.6%	26.7%

※ 申請等件数 : 申請件数+紛失届件数

※ 申請等件数は電子申請によるものを除いた件数

8 令和7年 電子申請状況 (その1)

区分		大宮(本所)	川越支所	春日部支所	熊谷市	川口市	行田市	秩父市	所沢市	飯能市
1月	電子申請	1,291	297	181	17	113	1	-	47	4
	窓口申請	4,577	1,249	729	415	1,682	103	105	871	132
	計	5,868	1,546	910	432	1,795	104	105	918	136
	電子申請割合	22.0%	19.2%	19.9%	3.9%	6.3%	1.0%	-	5.1%	2.9%
2月	電子申請	1,276	294	193	18	81	2	-	19	2
	窓口申請	3,881	1,240	619	317	1,458	113	105	737	157
	計	5,157	1,534	812	335	1,539	115	105	756	159
	電子申請割合	24.7%	19.2%	23.8%	5.4%	5.3%	1.7%	-	2.5%	1.3%
3月	電子申請	1,884	334	227	48	424	12	6	133	17
	窓口申請	4,256	1,183	645	343	1,445	103	106	694	117
	計	6,140	1,517	872	391	1,869	115	112	827	134
	電子申請割合	30.7%	22.0%	26.0%	12.3%	22.7%	10.4%	5.4%	16.1%	12.7%
4月	電子申請	2,182	368	252	157	920	38	16	304	74
	窓口申請	2,842	917	644	334	986	73	87	552	81
	計	5,024	1,285	896	491	1,906	111	103	856	155
	電子申請割合	43.4%	28.6%	28.1%	32.0%	48.3%	34.2%	15.5%	35.5%	47.7%
5月	電子申請	2,024	345	262	121	866	50	32	286	80
	窓口申請	3,041	1,042	568	315	990	63	79	545	94
	計	5,065	1,387	830	436	1,856	113	111	831	174
	電子申請割合	40.0%	24.9%	31.6%	27.8%	46.7%	44.2%	28.8%	34.4%	46.0%
6月	電子申請	2,101	361	293	137	813	37	39	344	56
	窓口申請	3,296	1,097	671	272	946	65	85	647	125
	計	5,397	1,458	964	409	1,759	102	124	991	181
	電子申請割合	38.9%	24.8%	30.4%	33.5%	46.2%	36.3%	31.5%	34.7%	30.9%
7月	電子申請	2,272	332	269	151	858	39	47	351	57
	窓口申請	3,275	998	690	313	1,029	68	96	646	110
	計	5,547	1,330	959	464	1,887	107	143	997	167
	電子申請割合	41.0%	25.0%	28.1%	32.5%	45.5%	36.4%	32.9%	35.2%	34.1%
8月	電子申請	2,162	343	238	149	823	48	31	308	42
	窓口申請	2,937	899	504	303	1,028	85	84	523	78
	計	5,099	1,242	742	452	1,851	133	115	831	120
	電子申請割合	42.4%	27.6%	32.1%	33.0%	44.5%	36.1%	27.0%	37.1%	35.0%
9月	電子申請	2,065	402	266	124	810	47	37	328	63
	窓口申請	2,388	748	465	217	833	52	81	527	76
	計	4,453	1,150	731	341	1,643	99	118	855	139
	電子申請割合	46.4%	35.0%	36.4%	36.4%	49.3%	47.5%	31.4%	38.4%	45.3%
10月	電子申請	1,832	320	215	105	746	26	31	303	42
	窓口申請	2,248	734	394	205	710	41	70	438	61
	計	4,080	1,054	609	310	1,456	67	101	741	103
	電子申請割合	44.9%	30.4%	35.3%	33.9%	51.2%	38.8%	30.7%	40.9%	40.8%
11月	電子申請	1,872	359	241	137	715	31	22	321	49
	窓口申請	2,058	632	335	143	609	40	52	384	69
	計	3,930	991	576	280	1,324	71	74	705	118
	電子申請割合	47.6%	36.2%	41.8%	48.9%	54.0%	43.7%	29.7%	45.5%	41.5%
12月	電子申請	1,848	292	197	125	698	24	29	288	51
	窓口申請	1,943	632	351	206	569	45	47	390	53
	計	3,791	924	548	331	1,267	69	76	678	104
	電子申請割合	48.7%	31.6%	35.9%	37.8%	55.1%	34.8%	38.2%	42.5%	49.0%
年間合計	電子申請	22,809	4,047	2,834	1,289	7,867	355	290	3,032	537
	窓口申請	36,742	11,371	6,615	3,383	12,285	851	997	6,954	1,153
	計	59,551	15,418	9,449	4,672	20,152	1,206	1,287	9,986	1,690
	電子申請割合	38.3%	26.2%	30.0%	27.6%	39.0%	29.4%	22.5%	30.4%	31.8%

※ 電子申請を実施していない場合は、件数を「-」で表示している。

8 令和7年 電子申請状況 (その2)

区分		加須市	本庄市	東松山市	狭山市	羽生市	鴻巣市	深谷市	上尾市	草加市
1月	電子申請	7	8	4	10	0	4	7	17	31
	窓口申請	157	161	332	263	62	253	258	373	583
	計	164	169	336	273	62	257	265	390	614
	電子申請割合	4.3%	4.7%	1.2%	3.7%	0.0%	1.6%	2.6%	4.4%	5.0%
2月	電子申請	2	7	5	9	0	10	1	20	25
	窓口申請	130	206	259	206	51	147	241	370	534
	計	132	213	264	215	51	157	242	390	559
	電子申請割合	1.5%	3.3%	1.9%	4.2%	0.0%	6.4%	0.4%	5.1%	4.5%
3月	電子申請	36	31	51	36	14	41	33	82	121
	窓口申請	155	189	281	225	75	165	225	397	496
	計	191	220	332	261	89	206	258	479	617
	電子申請割合	18.8%	14.1%	15.4%	13.8%	15.7%	19.9%	12.8%	17.1%	19.6%
4月	電子申請	55	95	106	96	26	85	70	211	295
	窓口申請	121	139	185	117	52	140	199	291	378
	計	176	234	291	213	78	225	269	502	673
	電子申請割合	31.3%	40.6%	36.4%	45.1%	33.3%	37.8%	26.0%	42.0%	43.8%
5月	電子申請	74	112	122	91	22	52	78	200	317
	窓口申請	99	108	213	160	47	129	148	223	380
	計	173	220	335	251	69	181	226	423	697
	電子申請割合	42.8%	50.9%	36.4%	36.3%	31.9%	28.7%	34.5%	47.3%	45.5%
6月	電子申請	42	63	86	91	23	65	79	185	300
	窓口申請	116	113	152	168	49	141	122	246	355
	計	158	176	238	259	72	206	201	431	655
	電子申請割合	26.6%	35.8%	36.1%	35.1%	31.9%	31.6%	39.3%	42.9%	45.8%
7月	電子申請	51	62	89	145	23	73	81	193	286
	窓口申請	125	121	159	176	48	138	150	282	392
	計	176	183	248	321	71	211	231	475	678
	電子申請割合	29.0%	33.9%	35.9%	45.2%	32.4%	34.6%	35.1%	40.6%	42.2%
8月	電子申請	49	77	68	116	21	78	79	218	353
	窓口申請	99	132	177	146	43	147	157	258	363
	計	148	209	245	262	64	225	236	476	716
	電子申請割合	33.1%	36.8%	27.8%	44.3%	32.8%	34.7%	33.5%	45.8%	49.3%
9月	電子申請	54	71	87	85	19	80	76	199	255
	窓口申請	94	117	150	143	28	121	131	188	297
	計	148	188	237	228	47	201	207	387	552
	電子申請割合	36.5%	37.8%	36.7%	37.3%	40.4%	39.8%	36.7%	51.4%	46.2%
10月	電子申請	41	52	81	94	29	58	60	156	259
	窓口申請	71	90	151	117	32	101	139	202	273
	計	112	142	232	211	61	159	199	358	532
	電子申請割合	36.6%	36.6%	34.9%	44.5%	47.5%	36.5%	30.2%	43.6%	48.7%
11月	電子申請	30	50	83	81	17	65	45	175	216
	窓口申請	53	63	99	90	47	72	99	141	209
	計	83	113	182	171	64	137	144	316	425
	電子申請割合	36.1%	44.2%	45.6%	47.4%	26.6%	47.4%	31.3%	55.4%	50.8%
12月	電子申請	40	79	88	86	22	68	65	161	249
	窓口申請	86	85	131	119	33	87	71	174	230
	計	126	164	219	205	55	155	136	335	479
	電子申請割合	31.7%	48.2%	40.2%	42.0%	40.0%	43.9%	47.8%	48.1%	52.0%
年間合計	電子申請	481	707	870	940	216	679	674	1,817	2,707
	窓口申請	1,306	1,524	2,289	1,930	567	1,641	1,940	3,145	4,490
	計	1,787	2,231	3,159	2,870	783	2,320	2,614	4,962	7,197
	電子申請割合	26.9%	31.7%	27.5%	32.8%	27.6%	29.3%	25.8%	36.6%	37.6%

※ 電子申請を実施していない場合は、件数を「-」で表示している。

8 令和7年 電子申請状況 (その3)

区分		越谷市	戸田市	入間市	朝霞市	志木市	和光市	新座市	桶川市	久喜市
1月	電子申請	37	17	43	23	37	15	15	3	11
	窓口申請	853	396	309	467	219	293	417	175	242
	計	890	413	352	490	256	308	432	178	253
	電子申請割合	4.2%	4.1%	12.2%	4.7%	14.5%	4.9%	3.5%	1.7%	4.3%
2月	電子申請	23	9	47	16	31	13	12	7	5
	窓口申請	694	313	257	368	155	300	377	129	218
	計	717	322	304	384	186	313	389	136	223
	電子申請割合	3.2%	2.8%	15.5%	4.2%	16.7%	4.2%	3.1%	5.1%	2.2%
3月	電子申請	126	75	80	82	53	79	83	31	35
	窓口申請	678	323	212	420	191	270	371	120	223
	計	804	398	292	502	244	349	454	151	258
	電子申請割合	15.7%	18.8%	27.4%	16.3%	21.7%	22.6%	18.3%	20.5%	13.6%
4月	電子申請	327	214	99	230	104	124	144	82	141
	窓口申請	472	226	139	234	114	159	259	73	166
	計	799	440	238	464	218	283	403	155	307
	電子申請割合	40.9%	48.6%	41.6%	49.6%	47.7%	43.8%	35.7%	52.9%	45.9%
5月	電子申請	316	198	102	198	107	127	154	68	110
	窓口申請	584	242	174	231	116	132	242	67	137
	計	900	440	276	429	223	259	396	135	247
	電子申請割合	35.1%	45.0%	37.0%	46.2%	48.0%	49.0%	38.9%	50.4%	44.5%
6月	電子申請	315	207	138	212	91	127	178	59	106
	窓口申請	582	208	168	273	147	170	287	80	178
	計	897	415	306	485	238	297	465	139	284
	電子申請割合	35.1%	49.9%	45.1%	43.7%	38.2%	42.8%	38.3%	42.4%	37.3%
7月	電子申請	363	171	144	220	94	142	171	74	122
	窓口申請	543	249	204	267	102	189	293	102	193
	計	906	420	348	487	196	331	464	176	315
	電子申請割合	40.1%	40.7%	41.4%	45.2%	48.0%	42.9%	36.9%	42.0%	38.7%
8月	電子申請	334	174	112	187	110	120	145	39	111
	窓口申請	502	246	140	257	121	155	248	85	147
	計	836	420	252	444	231	275	393	124	258
	電子申請割合	40.0%	41.4%	44.4%	42.1%	47.6%	43.6%	36.9%	31.5%	43.0%
9月	電子申請	318	218	129	214	91	146	127	43	112
	窓口申請	383	176	141	185	99	132	246	65	129
	計	701	394	270	399	190	278	373	108	241
	電子申請割合	45.4%	55.3%	47.8%	53.6%	47.9%	52.5%	34.0%	39.8%	46.5%
10月	電子申請	262	191	103	180	97	134	138	51	86
	窓口申請	352	157	119	191	91	140	200	48	103
	計	614	348	222	371	188	274	338	99	189
	電子申請割合	42.7%	54.9%	46.4%	48.5%	51.6%	48.9%	40.8%	51.5%	45.5%
11月	電子申請	270	144	115	153	84	131	111	55	105
	窓口申請	318	152	96	144	87	103	164	61	114
	計	588	296	211	297	171	234	275	116	219
	電子申請割合	45.9%	48.6%	54.5%	51.5%	49.1%	56.0%	40.4%	47.4%	47.9%
12月	電子申請	271	161	102	206	79	103	120	56	85
	窓口申請	371	153	110	178	91	117	148	70	102
	計	642	314	212	384	170	220	268	126	187
	電子申請割合	42.2%	51.3%	48.1%	53.6%	46.5%	46.8%	44.8%	44.4%	45.5%
年間合計	電子申請	2,962	1,779	1,214	1,921	978	1,261	1,398	568	1,029
	窓口申請	6,332	2,841	2,069	3,215	1,533	2,160	3,252	1,075	1,952
	計	9,294	4,620	3,283	5,136	2,511	3,421	4,650	1,643	2,981
	電子申請割合	31.9%	38.5%	37.0%	37.4%	38.9%	36.9%	30.1%	34.6%	34.5%

※ 電子申請を実施していない場合は、件数を「-」で表示している。

8 令和7年 電子申請状況 (その4)

区分		北本市	八潮市	富士見市	三郷市	蓮田市	坂戸市	幸手市	鶴ヶ島市	日高市
1月	電子申請	12	14	19	16	10	-	4	21	0
	窓口申請	140	251	215	304	106	235	72	156	89
	計	152	265	234	320	116	235	76	177	89
	電子申請割合	7.9%	5.3%	8.1%	5.0%	8.6%	-	5.3%	11.9%	0.0%
2月	電子申請	1	6	11	7	6	-	0	10	1
	窓口申請	92	211	283	267	70	215	72	124	75
	計	93	217	294	274	76	215	72	134	76
	電子申請割合	1.1%	2.8%	3.7%	2.6%	7.9%	-	0.0%	7.5%	1.3%
3月	電子申請	24	38	60	48	33	42	9	39	11
	窓口申請	87	205	171	269	101	259	42	126	74
	計	111	243	231	317	134	301	51	165	85
	電子申請割合	21.6%	15.6%	26.0%	15.1%	24.6%	14.0%	17.6%	23.6%	12.9%
4月	電子申請	55	99	122	158	56	112	26	61	46
	窓口申請	84	138	141	156	59	162	49	95	78
	計	139	237	263	314	115	274	75	156	124
	電子申請割合	39.6%	41.8%	46.4%	50.3%	48.7%	40.9%	34.7%	39.1%	37.1%
5月	電子申請	57	101	131	134	45	104	32	46	27
	窓口申請	82	156	122	208	68	150	38	85	67
	計	139	257	253	342	113	254	70	131	94
	電子申請割合	41.0%	39.3%	51.8%	39.2%	39.8%	40.9%	45.7%	35.1%	28.7%
6月	電子申請	50	101	129	111	37	90	29	53	23
	窓口申請	69	136	119	164	63	151	42	85	60
	計	119	237	248	275	100	241	71	138	83
	電子申請割合	42.0%	42.6%	52.0%	40.4%	37.0%	37.3%	40.8%	38.4%	27.7%
7月	電子申請	32	100	137	143	58	88	29	64	27
	窓口申請	72	161	145	228	56	156	41	72	77
	計	104	261	282	371	114	244	70	136	104
	電子申請割合	30.8%	38.3%	48.6%	38.5%	50.9%	36.1%	41.4%	47.1%	26.0%
8月	電子申請	49	76	129	122	32	67	20	52	36
	窓口申請	71	139	114	204	49	147	61	77	73
	計	120	215	243	326	81	214	81	129	109
	電子申請割合	40.8%	35.3%	53.1%	37.4%	39.5%	31.3%	24.7%	40.3%	33.0%
9月	電子申請	46	92	121	118	51	87	22	55	31
	窓口申請	45	114	96	174	47	116	44	43	45
	計	91	206	217	292	98	203	66	98	76
	電子申請割合	50.5%	44.7%	55.8%	40.4%	52.0%	42.9%	33.3%	56.1%	40.8%
10月	電子申請	39	71	107	97	53	102	16	41	25
	窓口申請	49	112	86	155	57	120	34	73	52
	計	88	183	193	252	110	222	50	114	77
	電子申請割合	44.3%	38.8%	55.4%	38.5%	48.2%	45.9%	32.0%	36.0%	32.5%
11月	電子申請	56	93	111	110	38	87	12	63	29
	窓口申請	52	84	67	101	27	90	46	57	47
	計	108	177	178	211	65	177	58	120	76
	電子申請割合	51.9%	52.5%	62.4%	52.1%	58.5%	49.2%	20.7%	52.5%	38.2%
12月	電子申請	38	77	132	83	50	73	13	51	31
	窓口申請	47	85	74	119	32	81	31	69	37
	計	85	162	206	202	82	154	44	120	68
	電子申請割合	44.7%	47.5%	64.1%	41.1%	61.0%	47.4%	29.5%	42.5%	45.6%
年間合計	電子申請	459	868	1,209	1,147	469	852	212	556	287
	窓口申請	890	1,792	1,633	2,349	735	1,882	572	1,062	774
	計	1,349	2,660	2,842	3,496	1,204	2,734	784	1,618	1,061
	電子申請割合	34.0%	32.6%	42.5%	32.8%	39.0%	31.2%	27.0%	34.4%	27.0%

※ 電子申請を実施していない場合は、件数を「-」で表示している。

8 令和7年 電子申請状況 (その5)

区分		吉川市	ふじみ野市	白岡市	伊奈町	三芳町	川島町	寄居町	宮代町	杉戸町
1月	電子申請	32	43	2	4	6	-	-	-	-
	窓口申請	160	235	95	61	65	20	30	46	51
	計	192	278	97	65	71	20	30	46	51
	電子申請割合	16.7%	15.5%	2.1%	6.2%	8.5%	-	-	-	-
2月	電子申請	20	37	2	1	1	-	-	-	-
	窓口申請	131	216	89	52	77	16	42	42	45
	計	151	253	91	53	78	16	42	42	45
	電子申請割合	13.2%	14.6%	2.2%	1.9%	1.3%	-	-	-	-
3月	電子申請	35	94	31	10	15	1	6	-	6
	窓口申請	120	219	91	66	71	25	37	39	52
	計	155	313	122	76	86	26	43	39	58
	電子申請割合	22.6%	30.0%	25.4%	13.2%	17.4%	3.8%	14.0%	-	10.3%
4月	電子申請	72	130	54	47	26	7	15	-	36
	窓口申請	87	150	58	53	60	17	36	37	21
	計	159	280	112	100	86	24	51	37	57
	電子申請割合	45.3%	46.4%	48.2%	47.0%	30.2%	29.2%	29.4%	-	63.2%
5月	電子申請	81	115	9	40	42	11	15	-	25
	窓口申請	100	154	8	24	69	13	24	24	36
	計	181	269	17	64	111	24	39	24	61
	電子申請割合	44.8%	42.8%	52.9%	62.5%	37.8%	45.8%	38.5%	-	41.0%
6月	電子申請	80	120	-	45	44	3	17	-	32
	窓口申請	102	147	-	40	37	13	22	25	34
	計	182	267	-	85	81	16	39	25	66
	電子申請割合	44.0%	44.9%	-	52.9%	54.3%	18.8%	43.6%	-	48.5%
7月	電子申請	66	108	-	22	32	4	11	-	26
	窓口申請	111	143	-	44	48	19	28	23	49
	計	177	251	-	66	80	23	39	23	75
	電子申請割合	37.3%	43.0%	-	33.3%	40.0%	17.4%	28.2%	-	34.7%
8月	電子申請	51	112	-	29	38	6	16	-	35
	窓口申請	102	112	-	44	36	21	27	28	29
	計	153	224	-	73	74	27	43	28	64
	電子申請割合	33.3%	50.0%	-	39.7%	51.4%	22.2%	37.2%	-	54.7%
9月	電子申請	72	122	-	23	38	5	8	-	19
	窓口申請	94	119	-	32	37	11	23	23	29
	計	166	241	-	55	75	16	31	23	48
	電子申請割合	43.4%	50.6%	-	41.8%	50.7%	31.3%	25.8%	-	39.6%
10月	電子申請	50	89	-	33	33	6	12	-	22
	窓口申請	76	115	-	25	38	17	16	33	32
	計	126	204	-	58	71	23	28	33	54
	電子申請割合	39.7%	43.6%	-	56.9%	46.5%	26.1%	42.9%	-	40.7%
11月	電子申請	42	124	-	28	22	9	10	-	24
	窓口申請	58	87	-	17	25	5	21	12	14
	計	100	211	-	45	47	14	31	12	38
	電子申請割合	42.0%	58.8%	-	62.2%	46.8%	64.3%	32.3%	-	63.2%
12月	電子申請	56	130	-	25	23	9	8	-	32
	窓口申請	62	83	-	25	23	7	20	20	17
	計	118	213	-	50	46	16	28	20	49
	電子申請割合	47.5%	61.0%	-	50.0%	50.0%	56.3%	28.6%	-	65.3%
年間合計	電子申請	657	1,224	98	307	320	61	118	-	251
	窓口申請	1,203	1,780	341	483	586	184	326	352	409
	計	1,860	3,004	439	790	906	245	444	352	660
	電子申請割合	35.3%	40.7%	22.3%	38.9%	35.3%	24.9%	26.6%	-	38.0%

※ 電子申請を実施していない場合は、件数を「-」で表示している。

8 令和7年 電子申請状況 (その6)

区 分		松伏町							合 計
1月	電子申請	-							2,423
	窓口申請	50							18,057
	計	50							20,480
	電子申請割合	-							11.8%
2月	電子申請	-							2,230
	窓口申請	28							15,729
	計	28							17,959
	電子申請割合	-							12.4%
3月	電子申請	-							4,676
	窓口申請	43							16,005
	計	43							20,681
	電子申請割合	-							22.6%
4月	電子申請	-							7,937
	窓口申請	38							11,499
	計	38							19,436
	電子申請割合	-							40.8%
5月	電子申請	-							7,529
	窓口申請	41							11,638
	計	41							19,167
	電子申請割合	-							39.3%
6月	電子申請	-							7,512
	窓口申請	45							12,113
	計	45							19,625
	電子申請割合	-							38.3%
7月	電子申請	7							7,834
	窓口申請	26							12,457
	計	33							20,291
	電子申請割合	21.2%							38.6%
8月	電子申請	11							7,416
	窓口申請	35							11,233
	計	46							18,649
	電子申請割合	23.9%							39.8%
9月	電子申請	12							7,388
	窓口申請	23							9,327
	計	35							16,715
	電子申請割合	34.3%							44.2%
10月	電子申請	9							6,497
	窓口申請	25							8,593
	計	34							15,090
	電子申請割合	26.5%							43.1%
11月	電子申請	7							6,542
	窓口申請	13							7,257
	計	20							13,799
	電子申請割合	35.0%							47.4%
12月	電子申請	12							6,436
	窓口申請	18							7,442
	計	30							13,878
	電子申請割合	40.0%							46.4%
年間 合計	電子申請	58							74,420
	窓口申請	385							141,350
	計	443							215,770
	電子申請割合	13.1%							34.5%

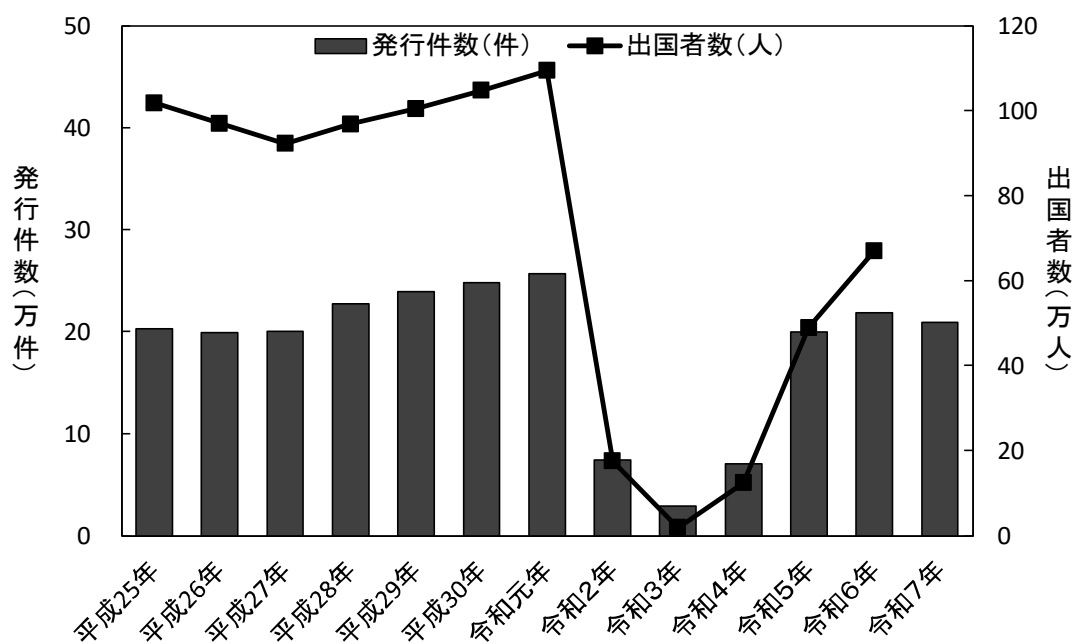
※ 電子申請を実施していない場合は、件数を「-」で表示している。

9 一般旅券発行件数と出国者数の推移（埼玉県）

年	発行件数（件）	出国者数（人）	（参考） 全国の出国者数（人）
平成25年	202,547	1,017,480	17,472,748
平成26年	198,806	969,833	16,903,388
平成27年	200,300	922,272	16,213,789
平成28年	227,072	967,709	17,116,420
平成29年	239,199	1,004,159	17,889,292
平成30年	247,764	1,047,094	18,954,031
令和元年	256,980	1,093,473	20,080,669
令和2年	73,974	174,934	3,174,219
令和3年	29,032	19,338	512,244
令和4年	70,070	123,816	2,771,770
令和5年	199,820	489,271	9,624,158
令和6年	218,353	670,011	13,007,282
令和7年	209,148		

（出国者数は法務省の「出入国管理統計」による）

一般旅券発行件数と出国者数の推移（埼玉県）



10 一般旅券発行状況 月別推移

(単位 件)

区分		令和3年	令和4年	令和5年	令和6年	令和7年
新規発行	1月	1,917	2,427	12,905	19,641	20,288
	2月	2,100	2,495	12,863	18,934	17,744
	3月	3,044	4,118	16,343	20,280	18,094
	4月	2,454	4,286	15,871	19,404	18,907
	5月	2,190	5,903	19,434	19,587	19,705
	6月	2,468	7,102	21,148	18,468	18,268
	7月	2,431	6,291	20,089	20,638	20,785
	8月	2,633	6,801	20,483	20,020	17,689
	9月	2,176	6,743	15,815	15,884	16,658
	10月	2,547	7,884	16,488	16,381	15,359
	11月	2,814	7,708	14,255	14,303	12,408
	12月	2,258	8,312	14,126	14,813	13,243
	計	29,032	70,070	199,820	218,353	209,148
	前年比	39.2%	241.4%	285.2%	109.3%	95.8%

(参考) 記載事項変更等の申請件数

区分	令和3年	令和4年	令和5年	令和6年	令和7年
記載事項変更・残存期間同一	915	1,779	4,073	3,901	3,895
査証欄増補	72	150	92	0	0
渡航先追加	0	0	0	4	3
計	987	1,929	4,165	3,905	3,898
前年比	42.4%	195.4%	215.9%	93.8%	99.8%

* 記載事項変更の制度は平成26年3月から開始され、令和5年3月に廃止された。

* 残存期間同一の制度は令和5年3月から開始された。

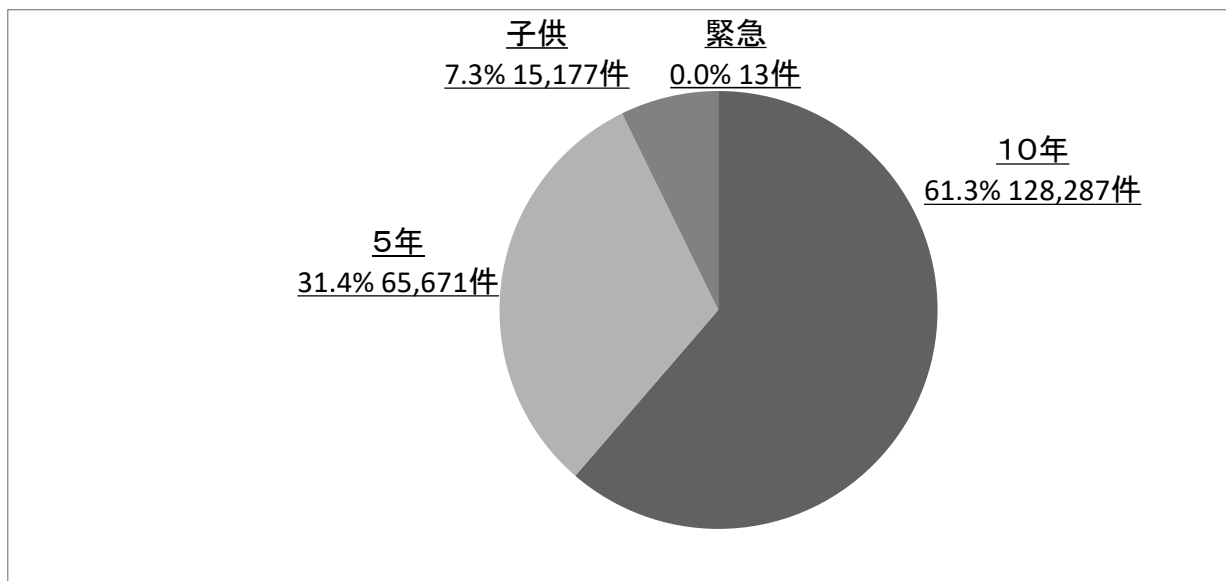
1 1 種類別一般旅券発行状況

(単位 件)

区分	令和5年				令和6年				令和7年					
	10年	5年	子供	発行計	10年	5年	子供	発行計	10年	5年	子供	緊急	発行計	
新規発行	1月	8,647	3,465	793	12,905	12,728	5,528	1,385	19,641	12,820	6,086	1,382		20,288
	2月	8,571	3,338	954	12,863	11,916	5,683	1,335	18,934	11,100	5,319	1,325		17,744
	3月	10,020	5,077	1,246	16,343	11,283	7,437	1,560	20,280	10,489	6,291	1,314		18,094
	4月	9,949	4,717	1,205	15,871	11,025	6,996	1,383	19,404	10,550	7,088	1,266	3	18,907
	5月	12,128	5,511	1,795	19,434	11,696	6,193	1,698	19,587	11,658	6,460	1,587		19,705
	6月	13,274	5,870	2,004	21,148	11,247	5,492	1,729	18,468	10,776	5,815	1,677		18,268
	7月	13,098	5,252	1,739	20,089	12,583	6,249	1,806	20,638	12,578	6,577	1,629	1	20,785
	8月	13,373	5,812	1,298	20,483	12,100	6,686	1,234	20,020	10,989	5,645	1,053	2	17,689
	9月	11,097	3,627	1,091	15,815	10,757	4,007	1,120	15,884	10,929	4,527	1,198	4	16,658
	10月	11,323	3,916	1,249	16,488	11,007	4,136	1,238	16,381	10,180	4,149	1,030		15,359
	11月	9,293	3,743	1,219	14,255	9,324	3,789	1,190	14,303	7,864	3,657	884	3	12,408
	12月	9,116	3,967	1,043	14,126	9,539	4,255	1,019	14,813	8,354	4,057	832		13,243
計	129,889	54,295	15,636	199,820	135,205	66,451	16,697	218,353	128,287	65,671	15,177	13	209,148	
構成比	65.0%	27.2%	7.8%	100.0%	61.9%	30.4%	7.6%	100.0%	61.3%	31.4%	7.3%	0.0%	100.0%	

種別: 10年旅券・5年旅券・子供(12歳未満の5年旅券)・緊急旅券

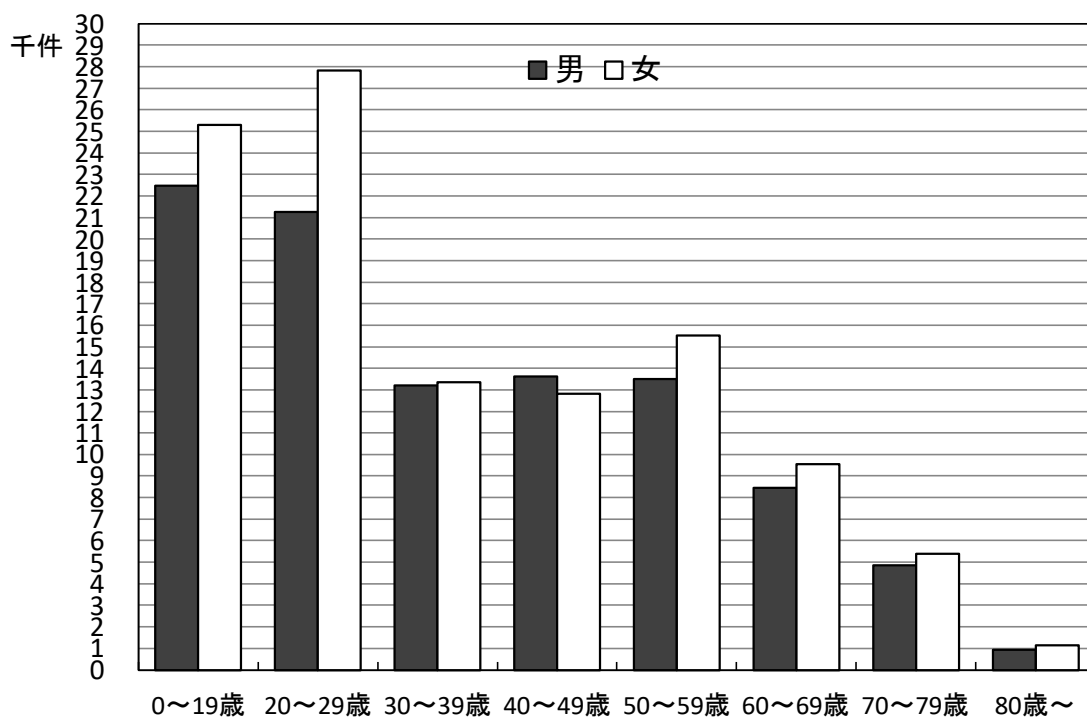
種類別 一般旅券発行割合 (令和7年)



1 2 令和7年 年齢別・性別一般旅券発行状況

年齢区分 性別	0～19歳	20～29歳	30～39歳	40～49歳	50～59歳	60～69歳	70～79歳	80歳～	合計
男	22,469	21,256	13,200	13,621	13,495	8,437	4,840	942	98,260
(構成比)	(22.9%)	(21.6%)	(13.4%)	(13.9%)	(13.7%)	(8.6%)	(4.9%)	(1.0%)	(100.0%)
女	25,308	27,816	13,350	12,821	15,513	9,555	5,400	1,125	110,888
(構成比)	(22.8%)	(25.1%)	(12.0%)	(11.6%)	(14.0%)	(8.6%)	(4.9%)	(1.0%)	(100.0%)
計	47,777	49,072	26,550	26,442	29,008	17,992	10,240	2,067	209,148
(構成比)	(22.8%)	(23.5%)	(12.7%)	(12.6%)	(13.9%)	(8.6%)	(4.9%)	(1.0%)	(100.0%)

令和7年 年齢別・性別一般旅券発行件数



13 令和7年 都道府県別発行件数

都道府県名	件数	件数順位	対前年比	人口1,000人あたり発行件数
北海道	86,913	9	99.0%	17.5
青森県	11,295	43	91.4%	9.6
岩手県	11,879	42	91.5%	10.4
宮城県	37,963	21	96.9%	17.3
秋田県	8,457	47	91.2%	9.4
山形県	13,341	40	94.4%	13.3
福島県	22,624	29	92.5%	12.9
茨城県	61,088	12	96.3%	22.2
栃木県	35,780	24	93.6%	19.4
群馬県	36,489	22	96.1%	20.0
埼玉県	209,148	5	95.8%	29.4
千葉県	195,820	6	96.4%	32.2
東京都	669,079	1	92.7%	50.4
神奈川県	334,606	2	92.3%	37.5
新潟県	31,294	25	98.1%	15.0
富山県	18,682	33	89.2%	19.0
石川県	27,602	26	100.4%	25.6
福井県	16,198	38	93.8%	22.3
山梨県	16,917	36	89.7%	21.7
長野県	40,416	18	97.6%	20.5
岐阜県	45,037	14	96.3%	24.0
静岡県	82,688	11	95.7%	23.9
愛知県	237,904	4	96.0%	33.2
三重県	40,417	17	96.3%	24.1

都道府県名	件数	件数順位	対前年比	人口1,000人あたり発行件数
滋賀県	43,025	15	97.1%	31.5
京都府	85,666	10	94.8%	35.9
大阪府	315,632	3	96.6%	37.4
兵庫県	172,913	7	97.0%	32.9
奈良県	38,374	20	95.5%	29.9
和歌山県	18,598	34	95.7%	20.9
鳥取県	9,642	45	98.5%	18.3
島根県	8,921	46	94.9%	14.1
岡山県	38,563	19	95.6%	21.5
広島県	60,431	13	91.4%	22.7
山口県	23,587	27	92.0%	18.5
徳島県	13,302	41	99.5%	19.2
香川県	18,371	35	96.3%	20.0
愛媛県	22,250	31	92.8%	17.4
高知県	9,934	44	93.1%	15.1
福岡県	146,286	8	87.2%	29.4
佐賀県	16,377	37	91.6%	20.9
長崎県	23,119	28	92.0%	18.4
熊本県	35,929	23	90.0%	21.3
大分県	19,497	32	92.5%	18.0
宮崎県	16,198	39	92.1%	15.6
鹿児島県	22,271	30	95.0%	14.5
沖縄県	42,715	16	97.9%	29.4
外務省				-
合計	3,493,238	-	94.4%	29.0

※ 公用旅券は除く。

※ 人口は令和7年1月1日現在の住民基本台帳人口の日本人人口(総務省自治行政局)による。

14 令和7年 窓口別一般旅券交付状況（その1）

（単位 件）

区分	大宮本所	川越支所	春日部支所	熊谷市	川口市	行田市	秩父市	所沢市
1月	4,894	1,313	782	362	1,562	88	99	776
2月	5,064	1,448	828	352	1,567	100	102	802
3月	5,507	1,448	806	367	1,569	114	107	735
4月	4,331	1,184	773	306	1,384	87	91	647
5月	5,016	1,313	807	473	1,751	99	86	791
6月	5,335	1,376	938	431	1,767	115	121	877
7月	5,332	1,450	854	381	1,753	93	126	972
8月	5,445	1,266	946	471	1,874	114	131	869
9月	4,268	1,063	633	391	1,589	121	114	774
10月	4,503	1,092	712	338	1,599	86	111	851
11月	3,557	956	555	276	1,225	63	83	620
12月	3,866	949	570	293	1,362	71	69	716
計	57,118	14,858	9,204	4,441	19,002	1,151	1,240	9,430
前年比	90.7%	86.9%	87.8%	97.3%	100.5%	91.4%	92.8%	97.6%
構成比	27.8%	7.2%	4.5%	2.2%	9.2%	0.6%	0.6%	4.6%

※ 交付とは、新規申請の交付に限らず、残存有効期間同一・限定・渡航先追加を含む。

14

令和7年 窓口別一般旅券交付状況（その2）

(単位 件)

区分	飯能市	加須市	本庄市	東松山市	狭山市	羽生市	鴻巣市	深谷市	上尾市
1月	140	135	183	283	254	66	236	214	362
2月	140	149	155	298	207	49	162	227	372
3月	131	153	228	241	246	56	188	274	403
4月	119	158	165	275	187	70	178	200	390
5月	149	145	230	272	212	70	202	246	447
6月	159	168	214	317	233	71	171	213	406
7月	167	178	191	225	275	74	191	222	440
8月	162	176	171	272	282	67	232	212	444
9月	100	110	176	207	248	52	186	225	394
10月	142	139	191	242	219	56	201	212	404
11月	86	85	103	202	173	50	124	161	328
12月	127	109	142	200	199	66	152	148	291
計	1,622	1,705	2,149	3,034	2,735	747	2,223	2,554	4,681
前年比	95.6%	95.6%	91.0%	99.9%	97.3%	86.4%	95.1%	102.5%	102.5%
構成比	0.8%	0.8%	1.0%	1.5%	1.3%	0.4%	1.1%	1.2%	2.3%

※ 交付とは、新規申請の交付に限らず、残存有効期間同一・限定・渡航先追加を含む。

14

令和7年 窓口別一般旅券交付状況（その3）

(単位 件)

区分	草加市	越谷市	戸田市	入間市	朝霞市	志木市	和光市	新座市	桶川市	久喜市
1月	518	756	326	304	444	183	295	375	146	227
2月	549	779	350	294	407	210	274	399	148	227
3月	564	770	337	277	403	198	277	387	143	233
4月	549	623	338	232	367	203	293	335	119	222
5月	590	719	377	202	428	211	261	375	125	245
6月	583	910	411	260	451	203	242	362	127	289
7月	685	876	420	348	468	210	332	526	161	272
8月	671	893	405	300	472	216	272	382	157	293
9月	590	666	373	222	382	182	244	377	117	204
10月	547	682	382	261	369	192	301	345	102	236
11月	396	571	306	194	314	170	204	289	77	188
12月	472	622	300	210	346	196	269	295	126	198
計	6,714	8,867	4,325	3,104	4,851	2,374	3,264	4,447	1,548	2,834
前年比	97.1%	98.2%	96.9%	99.6%	97.2%	98.8%	104.3%	101.5%	98.7%	98.8%
構成比	3.3%	4.3%	2.1%	1.5%	2.4%	1.2%	1.6%	2.2%	0.8%	1.4%

※ 交付とは、新規申請の交付に限らず、残存有効期間同一・限定・渡航先追加を含む。

14

令和7年 窓口別一般旅券交付状況（その4）

（単位 件）

区分	北本市	八潮市	富士見市	三郷市	蓮田市	坂戸市	幸手市	鶴ヶ島市	日高市	吉川市	ふじみ野市
1月	98	228	208	276	102	180	79	145	75	155	237
2月	114	213	266	295	84	220	58	139	93	141	247
3月	102	250	228	284	95	266	63	145	70	146	272
4月	85	172	192	254	104	216	54	122	58	119	235
5月	152	223	234	282	112	251	60	147	125	124	224
6月	123	238	231	367	99	233	73	129	91	193	313
7月	108	218	256	281	120	233	69	122	74	180	231
8月	105	249	264	350	98	235	76	137	113	193	239
9月	104	202	202	277	82	182	67	108	79	127	199
10月	93	205	222	286	97	224	55	113	80	142	250
11月	78	176	162	209	80	165	57	88	64	106	177
12月	93	159	200	220	73	192	45	108	88	91	210
計	1,255	2,533	2,665	3,381	1,146	2,597	756	1,503	1,010	1,717	2,834
前年比	95.7%	102.8%	102.8%	97.4%	118.5%	97.9%	98.8%	96.2%	106.9%	90.2%	96.3%
構成比	0.6%	1.2%	1.3%	1.6%	0.6%	1.3%	0.4%	0.7%	0.5%	0.8%	1.4%

※ 交付とは、新規申請の交付に限らず、残存有効期間同一・限定・渡航先追加を含む。

14

令和7年 窓口別一般旅券交付状況 (その5)

(単位 件)

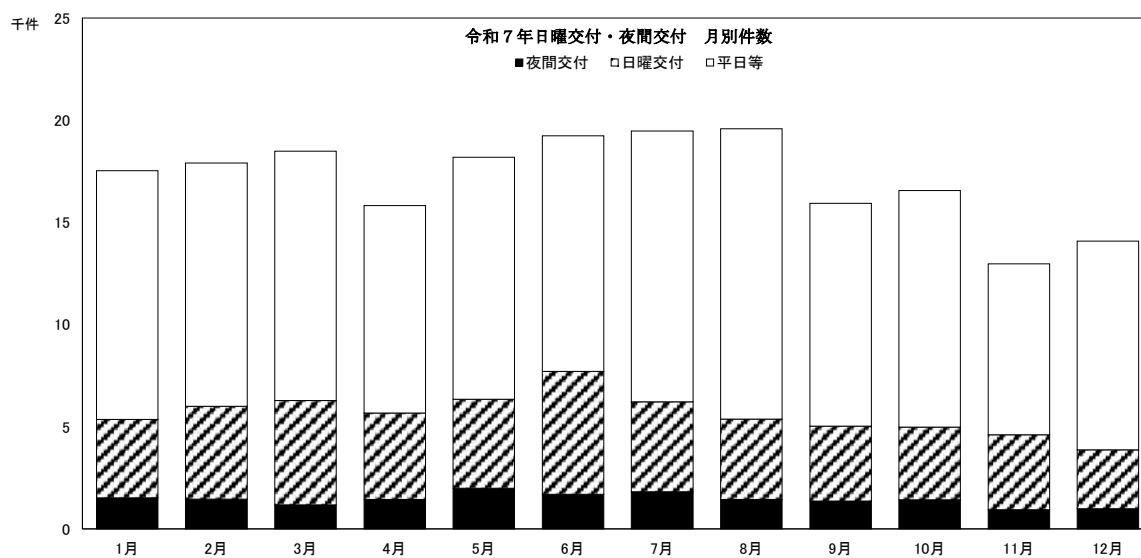
区分	白岡市	伊奈町	三芳町	川島町	寄居町	宮代町	杉戸町	松伏町	計
1月	100	78	75	16	27	39	42	45	17,528
2月	92	48	70	19	35	42	36	34	17,905
3月	81	67	69	20	36	40	56	30	18,482
4月	100	59	66	17	39	35	39	32	15,824
5月	71	72	86	25	45	18	51	44	18,188
6月	18	83	103	18	43	31	60	42	19,238
7月	3	76	79	19	40	32	68	43	19,474
8月	4	62	73	23	38	14	71	34	19,573
9月	0	59	63	20	30	35	50	35	15,929
10月	1	49	78	21	27	15	44	41	16,558
11月	3	55	44	20	35	27	44	25	12,971
12月	0	46	60	12	31	19	42	25	14,078
計	473	754	866	230	426	347	603	430	205,748
前年比	43.7%	108.8%	114.4%	102.7%	97.5%	69.7%	108.8%	87.2%	94.6%
構成比	0.2%	0.4%	0.4%	0.1%	0.2%	0.2%	0.3%	0.2%	100.0%

※ 交付とは、新規申請の交付に限らず、残存有効期間同一・限定・渡航先追加を含む。

15 令和7年 日曜交付・夜間交付 月別件数

	1月	2月	3月	4月	5月	6月	7月	8月	9月	10月	11月	12月	年計
平日	12,163	11,901	12,196	10,152	11,835	11,534	13,244	14,205	10,901	11,575	8,359	10,200	138,265
日曜	3,847	4,550	5,104	4,223	4,365	5,999	4,410	3,928	3,655	3,552	3,666	2,881	50,180
夜間	1,518	1,454	1,182	1,449	1,988	1,705	1,820	1,440	1,373	1,431	946	997	17,303
計	17,528	17,905	18,482	15,824	18,188	19,238	19,474	19,573	15,929	16,558	12,971	14,078	205,748

	割合
平日	67.2%
日曜	24.4%
夜間	8.4%
計	100%



16 令和7年 日曜交付状況 (その1)

区分		大宮(本所)	川越支所	春日部支所	熊谷市	川口市	行田市	秩父市	所沢市	飯能市
1月	日曜	1,466	332	222	74	307	15	2	92	17
	平日	3,428	981	560	288	1,255	73	97	684	123
	計	4,894	1,313	782	362	1,562	88	99	776	140
	日曜交付割合	30.0%	25.3%	28.4%	20.4%	19.7%	17.0%	2.0%	11.9%	12.1%
2月	日曜	1,522	528	308	90	364	22	11	132	26
	平日	3,542	920	520	262	1,203	78	91	670	114
	計	5,064	1,448	828	352	1,567	100	102	802	140
	日曜交付割合	30.1%	36.5%	37.2%	25.6%	23.2%	22.0%	10.8%	16.5%	18.6%
3月	日曜	1,973	538	290	107	374	39	11	70	12
	平日	3,534	910	516	260	1,195	75	96	665	119
	計	5,507	1,448	806	367	1,569	114	107	735	131
	日曜交付割合	35.8%	37.2%	36.0%	29.2%	23.8%	34.2%	10.3%	9.5%	9.2%
4月	日曜	1,369	402	254	79	354	24	3	106	8
	平日	2,962	782	519	227	1,030	63	88	541	111
	計	4,331	1,184	773	306	1,384	87	91	647	119
	日曜交付割合	31.6%	34.0%	32.9%	25.8%	25.6%	27.6%	3.3%	16.4%	6.7%
5月	日曜	1,452	420	224	116	429	27	0	126	22
	平日	3,564	893	583	357	1,322	72	86	665	127
	計	5,016	1,313	807	473	1,751	99	86	791	149
	日曜交付割合	28.9%	32.0%	27.8%	24.5%	24.5%	27.3%	0.0%	15.9%	14.8%
6月	日曜	2,162	522	345	138	593	26	13	136	21
	平日	3,173	854	593	293	1,174	89	108	741	138
	計	5,335	1,376	938	431	1,767	115	121	877	159
	日曜交付割合	40.5%	37.9%	36.8%	32.0%	33.6%	22.6%	10.7%	15.5%	13.2%
7月	日曜	1,560	398	230	83	476	21	4	147	23
	平日	3,772	1,052	624	298	1,277	72	122	825	144
	計	5,332	1,450	854	381	1,753	93	126	972	167
	日曜交付割合	29.3%	27.4%	26.9%	21.8%	27.2%	22.6%	3.2%	15.1%	13.8%
8月	日曜	1,281	316	240	134	412	10	5	77	18
	平日	4,164	950	706	337	1,462	104	126	792	144
	計	5,445	1,266	946	471	1,874	114	131	869	162
	日曜交付割合	23.5%	25.0%	25.4%	28.5%	22.0%	8.8%	3.8%	8.9%	11.1%
9月	日曜	1,234	304	162	92	381	21	9	134	12
	平日	3,034	759	471	299	1,208	100	105	640	88
	計	4,268	1,063	633	391	1,589	121	114	774	100
	日曜交付割合	28.9%	28.6%	25.6%	23.5%	24.0%	17.4%	7.9%	17.3%	12.0%
10月	日曜	1,308	265	206	79	375	15	4	88	16
	平日	3,195	827	506	259	1,224	71	107	763	126
	計	4,503	1,092	712	338	1,599	86	111	851	142
	日曜交付割合	29.0%	24.3%	28.9%	23.4%	23.5%	17.4%	3.6%	10.3%	11.3%
11月	日曜	1,290	331	189	106	359	15	2	99	7
	平日	2,267	625	366	170	866	48	81	521	79
	計	3,557	956	555	276	1,225	63	83	620	86
	日曜交付割合	36.3%	34.6%	34.1%	38.4%	29.3%	23.8%	2.4%	16.0%	8.1%
12月	日曜	1,037	252	151	46	302	15	1	93	12
	平日	2,829	697	419	247	1,060	56	68	623	115
	計	3,866	949	570	293	1,362	71	69	716	127
	日曜交付割合	26.8%	26.6%	26.5%	15.7%	22.2%	21.1%	1.4%	13.0%	9.4%
年間合計	日曜	17,654	4,608	2,821	1,144	4,726	250	65	1,300	194
	平日	39,464	10,250	6,383	3,297	14,276	901	1,175	8,130	1,428
	計	57,118	14,858	9,204	4,441	19,002	1,151	1,240	9,430	1,622
	日曜交付割合	30.9%	31.0%	30.6%	25.8%	24.9%	21.7%	5.2%	13.8%	12.0%

※ 交付とは、新規申請の交付に限らず、残存有効期間同一・限定・渡航先追加を含む。

※ 土曜・祝日の交付件数は、日曜交付として計上している。実施状況の詳細は9Pを参照のこと。

※ 日曜交付を実施していない市町については、件数を「-」で表示している。

16 令和7年 日曜交付状況 (その2)

区分		加須市	本庄市	東松山市	狭山市	羽生市	鴻巣市	深谷市	上尾市	草加市
1月	日曜	25	43	42	48	9	52	66	63	86
	平日	110	140	241	206	57	184	148	299	432
	計	135	183	283	254	66	236	214	362	518
	日曜交付割合	18.5%	23.5%	14.8%	18.9%	13.6%	22.0%	30.8%	17.4%	16.6%
2月	日曜	38	23	60	58	2	45	83	71	93
	平日	111	132	238	149	47	117	144	301	456
	計	149	155	298	207	49	162	227	372	549
	日曜交付割合	25.5%	14.8%	20.1%	28.0%	4.1%	27.8%	36.6%	19.1%	16.9%
3月	日曜	32	43	50	61	5	44	118	61	101
	平日	121	185	191	185	51	144	156	342	463
	計	153	228	241	246	56	188	274	403	564
	日曜交付割合	20.9%	18.9%	20.7%	24.8%	8.9%	23.4%	43.1%	15.1%	17.9%
4月	日曜	53	31	72	30	10	50	83	110	106
	平日	105	134	203	157	60	128	117	280	443
	計	158	165	275	187	70	178	200	390	549
	日曜交付割合	33.5%	18.8%	26.2%	16.0%	14.3%	28.1%	41.5%	28.2%	19.3%
5月	日曜	26	43	59	40	8	47	116	114	44
	平日	119	187	213	172	62	155	130	333	546
	計	145	230	272	212	70	202	246	447	590
	日曜交付割合	16.0%	18.7%	21.7%	18.9%	11.4%	23.3%	47.2%	25.5%	7.5%
6月	日曜	64	47	75	51	13	50	83	93	85
	平日	104	167	242	182	58	121	130	313	498
	計	168	214	317	233	71	171	213	406	583
	日曜交付割合	38.1%	22.0%	23.7%	21.9%	18.3%	29.2%	39.0%	22.9%	14.6%
7月	日曜	37	33	34	54	14	51	80	89	77
	平日	141	158	191	221	60	140	142	351	608
	計	178	191	225	275	74	191	222	440	685
	日曜交付割合	20.8%	17.3%	15.1%	19.6%	4.0%	26.7%	36.0%	20.2%	11.2%
8月	日曜	29	32	55	56	10	60	68	35	44
	平日	147	139	217	226	57	172	144	409	627
	計	176	171	272	282	67	232	212	444	671
	日曜交付割合	16.5%	18.7%	20.2%	19.9%	14.9%	25.9%	32.1%	7.9%	6.6%
9月	日曜	12	29	36	37	8	48	64	86	85
	平日	98	147	171	211	44	138	161	308	505
	計	110	176	207	248	52	186	225	394	590
	日曜交付割合	10.9%	16.5%	17.4%	14.9%	15.4%	25.8%	28.4%	21.8%	14.4%
10月	日曜	27	27	37	44	6	51	74	58	71
	平日	112	164	205	175	50	150	138	346	476
	計	139	191	242	219	56	201	212	404	547
	日曜交付割合	19.4%	14.1%	15.3%	20.1%	10.7%	25.4%	34.9%	14.4%	13.0%
11月	日曜	20	19	50	47	5	31	75	68	65
	平日	65	84	152	126	45	93	86	260	331
	計	85	103	202	173	50	124	161	328	396
	日曜交付割合	23.5%	18.4%	24.8%	27.2%	10.0%	25.0%	46.6%	20.7%	16.4%
12月	日曜	21	16	35	23	7	41	48	42	77
	平日	88	126	165	176	59	111	100	249	395
	計	109	142	200	199	66	152	148	291	472
	日曜交付割合	19.3%	11.3%	17.5%	11.6%	10.6%	27.0%	32.4%	14.4%	16.3%
年間合計	日曜	384	386	605	549	97	570	958	890	934
	平日	1,321	1,763	2,429	2,186	650	1,653	1,596	3,791	5,780
	計	1,705	2,149	3,034	2,735	747	2,223	2,554	4,681	6,714
	日曜交付割合	22.5%	18.0%	19.9%	20.1%	13.0%	25.6%	37.5%	19.0%	13.9%

※ 交付とは、新規申請の交付に限らず、残存有効期間同一・限定・渡航先追加を含む。

※ 土曜・祝日の交付件数は、日曜交付として計上している。実施状況の詳細は9Pを参照のこと。

※ 日曜交付を実施していない市町については、件数を「-」で表示している。

16 令和7年 日曜交付状況 (その3)

区分		越谷市	戸田市	入間市	朝霞市	志木市	和光市	新座市	桶川市	久喜市
1月	日曜	183	77	42	96	51	29	56	25	41
	平日	573	249	262	348	132	266	319	121	186
	計	756	326	304	444	183	295	375	146	227
	日曜交付割合	24.2%	23.6%	13.8%	21.6%	27.9%	9.8%	14.9%	17.1%	18.1%
2月	日曜	234	126	30	96	90	21	76	39	52
	平日	545	224	264	311	120	253	323	109	175
	計	779	350	294	407	210	274	399	148	227
	日曜交付割合	30.0%	36.0%	10.2%	23.6%	42.9%	7.7%	19.0%	26.4%	22.9%
3月	日曜	263	103	41	101	68	27	65	35	59
	平日	507	234	236	302	130	250	322	108	174
	計	770	337	277	403	198	277	387	143	233
	日曜交付割合	34.2%	30.6%	14.8%	25.1%	34.3%	9.7%	16.8%	24.5%	25.3%
4月	日曜	217	116	40	97	90	35	64	30	69
	平日	406	222	192	270	113	258	271	89	153
	計	623	338	232	367	203	293	335	119	222
	日曜交付割合	34.8%	34.3%	17.2%	26.4%	44.3%	11.9%	19.1%	25.2%	31.1%
5月	日曜	196	109	13	126	91	17	75	33	37
	平日	523	268	189	302	120	244	300	92	208
	計	719	377	202	428	211	261	375	125	245
	日曜交付割合	27.3%	28.9%	6.4%	29.4%	43.1%	6.5%	20.0%	26.4%	15.1%
6月	日曜	374	135	38	136	81	25	57	33	95
	平日	536	276	222	315	122	217	305	94	194
	計	910	411	260	451	203	242	362	127	289
	日曜交付割合	41.1%	32.8%	14.6%	30.2%	39.9%	10.3%	15.7%	26.0%	32.9%
7月	日曜	220	113	36	102	75	33	64	38	49
	平日	656	307	312	366	135	299	462	123	223
	計	876	420	348	468	210	332	526	161	272
	日曜交付割合	25.1%	26.9%	10.3%	21.8%	35.7%	9.9%	12.2%	23.6%	18.0%
8月	日曜	234	106	21	101	75	12	23	36	59
	平日	659	299	279	371	141	260	359	121	234
	計	893	405	300	472	216	272	382	157	293
	日曜交付割合	26.2%	26.2%	7.0%	21.4%	34.7%	4.4%	6.0%	22.9%	20.1%
9月	日曜	180	69	25	103	70	31	67	27	34
	平日	486	304	197	279	112	213	310	90	170
	計	666	373	222	382	182	244	377	117	204
	日曜交付割合	27.0%	18.5%	11.3%	27.0%	38.5%	12.7%	17.8%	23.1%	16.7%
10月	日曜	188	71	12	66	61	19	41	17	48
	平日	494	311	249	303	131	282	304	85	188
	計	682	382	261	369	192	301	345	102	236
	日曜交付割合	27.6%	18.6%	4.6%	17.9%	31.8%	6.3%	11.9%	16.7%	20.3%
11月	日曜	209	105	21	83	69	17	44	16	58
	平日	362	201	173	231	101	187	245	61	130
	計	571	306	194	314	170	204	289	77	188
	日曜交付割合	36.6%	34.3%	10.8%	26.4%	40.6%	8.3%	15.2%	20.8%	30.9%
12月	日曜	153	76	18	52	57	23	31	30	23
	平日	469	224	192	294	139	246	264	96	175
	計	622	300	210	346	196	269	295	126	198
	日曜交付割合	24.6%	25.3%	8.6%	15.0%	29.1%	8.6%	10.5%	23.8%	11.6%
年間合計	日曜	2,651	1,206	337	1,159	878	289	663	359	624
	平日	6,216	3,119	2,767	3,692	1,496	2,975	3,784	1,189	2,210
	計	8,867	4,325	3,104	4,851	2,374	3,264	4,447	1,548	2,834
	日曜交付割合	29.9%	27.9%	10.9%	23.9%	37.0%	8.9%	14.9%	23.2%	22.0%

※ 交付とは、新規申請の交付に限らず、残存有効期間同一・限定・渡航先追加を含む。

※ 土曜・祝日の交付件数は、日曜交付として計上している。実施状況の詳細は9Pを参照のこと。

※ 日曜交付を実施していない市町については、件数を「-」で表示している。

16 令和7年 日曜交付状況 (その4)

区分		北本市	八潮市	富士見市	三郷市	蓮田市	坂戸市	幸手市	鶴ヶ島市	日高市
1月	日曜	10	16	15	80	9	13	10	20	2
	平日	88	212	193	196	93	167	69	125	73
	計	98	228	208	276	102	180	79	145	75
	日曜交付割合	10.2%	7.0%	7.2%	29.0%	8.8%	7.2%	12.7%	13.8%	2.7%
2月	日曜	15	26	15	88	5	28	9	18	5
	平日	99	187	251	207	79	192	49	121	88
	計	114	213	266	295	84	220	58	139	93
	日曜交付割合	13.2%	12.2%	5.6%	29.8%	6.0%	12.7%	15.5%	12.9%	5.4%
3月	日曜	18	52	50	85	1	45	1	22	1
	平日	84	198	178	199	94	221	62	123	69
	計	102	250	228	284	95	266	63	145	70
	日曜交付割合	17.6%	20.8%	21.9%	29.9%	1.1%	16.9%	1.6%	15.2%	1.4%
4月	日曜	17	19	10	75	9	24	9	16	3
	平日	68	153	182	179	95	192	45	106	55
	計	85	172	192	254	104	216	54	122	58
	日曜交付割合	20.0%	11.0%	5.2%	29.5%	8.7%	11.1%	16.7%	13.1%	5.2%
5月	日曜	24	16	11	103	4	41	4	15	4
	平日	128	207	223	179	108	210	56	132	121
	計	152	223	234	282	112	251	60	147	125
	日曜交付割合	15.8%	7.2%	4.7%	36.5%	3.6%	16.3%	6.7%	10.2%	3.2%
6月	日曜	27	31	18	156	7	35	8	32	2
	平日	96	207	213	211	92	198	65	97	89
	計	123	238	231	367	99	233	73	129	91
	日曜交付割合	22.0%	13.0%	7.8%	42.5%	7.1%	15.0%	11.0%	24.8%	2.2%
7月	日曜	16	14	25	74	5	24	0	18	1
	平日	92	204	231	207	115	209	69	104	73
	計	108	218	256	281	120	233	69	122	74
	日曜交付割合	14.8%	6.4%	9.8%	26.3%	4.2%	10.3%	0.0%	13.0%	1.4%
8月	日曜	16	29	19	121	4	35	6	32	9
	平日	89	220	245	229	94	200	70	105	104
	計	105	249	264	350	98	235	76	137	113
	日曜交付割合	15.2%	11.6%	7.2%	34.6%	4.1%	14.9%	7.9%	23.4%	8.0%
9月	日曜	12	27	30	72	2	33	2	17	2
	平日	92	175	172	205	80	149	65	91	77
	計	104	202	202	277	82	182	67	108	79
	日曜交付割合	11.5%	13.4%	14.9%	26.0%	2.4%	18.1%	3.0%	15.7%	2.5%
10月	日曜	20	20	12	69	7	26	1	14	2
	平日	73	185	210	217	90	198	54	99	78
	計	93	205	222	286	97	224	55	113	80
	日曜交付割合	21.5%	9.8%	5.4%	24.1%	7.2%	11.6%	1.8%	12.4%	2.5%
11月	日曜	11	29	19	69	3	23	2	15	2
	平日	67	147	143	140	77	142	55	73	62
	計	78	176	162	209	80	165	57	88	64
	日曜交付割合	14.1%	16.5%	11.7%	33.0%	3.8%	13.9%	3.5%	17.0%	3.1%
12月	日曜	17	12	16	49	0	21	3	14	0
	平日	76	147	184	171	73	171	42	94	88
	計	93	159	200	220	73	192	45	108	88
	日曜交付割合	18.3%	7.5%	8.0%	22.3%	0.0%	10.9%	6.7%	13.0%	0.0%
年間合計	日曜	203	291	240	1,041	56	348	55	233	33
	平日	1,052	2,242	2,425	2,340	1,090	2,249	701	1,270	977
	計	1,255	2,533	2,665	3,381	1,146	2,597	756	1,503	1,010
	日曜交付割合	16.2%	11.5%	9.0%	30.8%	4.9%	13.4%	7.3%	15.5%	3.3%

※ 交付とは、新規申請の交付に限らず、残存有効期間同一・限定・渡航先追加を含む。

※ 土曜・祝日の交付件数は、日曜交付として計上している。実施状況の詳細は9Pを参照のこと。

※ 日曜交付を実施していない市町については、件数を「-」で表示している。

16 令和7年 日曜交付状況 (その5)

区分		吉川市	ふじみ野市	白岡市	伊奈町	三芳町	川島町	寄居町	宮代町	杉戸町
1月	日曜	26	56	15	-	2	-	-	-	2
	平日	129	181	85	78	73	16	27	39	40
	計	155	237	100	78	75	16	27	39	42
	日曜交付割合	16.8%	23.6%	15.0%	-	2.7%	-	-	-	4.8%
2月	日曜	29	49	13	-	1	-	-	-	3
	平日	112	198	79	48	69	19	35	42	33
	計	141	247	92	48	70	19	35	42	36
	日曜交付割合	20.6%	19.8%	14.1%	-	1.4%	-	-	-	8.3%
3月	日曜	34	82	9	-	4	-	-	-	6
	平日	112	190	72	67	65	20	36	40	50
	計	146	272	81	67	69	20	36	40	56
	日曜交付割合	23.3%	30.1%	11.1%	-	5.8%	-	-	-	10.7%
4月	日曜	30	76	21	-	2	-	-	-	5
	平日	89	159	79	59	64	17	39	35	34
	計	119	235	100	59	66	17	39	35	39
	日曜交付割合	25.2%	32.3%	21.0%	-	3.0%	-	-	-	12.8%
5月	日曜	33	60	21	-	11	-	-	-	5
	平日	91	164	50	72	75	25	45	18	46
	計	124	224	71	72	86	25	45	18	51
	日曜交付割合	26.6%	26.8%	29.6%	-	12.8%	-	-	-	9.8%
6月	日曜	54	113	9	-	10	-	-	-	3
	平日	139	200	9	83	93	18	43	31	57
	計	193	313	18	83	103	18	43	31	60
	日曜交付割合	28.0%	36.1%	50.0%	-	9.7%	-	-	-	5.0%
7月	日曜	29	52	1	-	4	-	-	-	5
	平日	151	179	2	76	75	19	40	32	63
	計	180	231	3	76	79	19	40	32	68
	日曜交付割合	16.1%	22.5%	33.3%	-	5.1%	-	-	-	7.4%
8月	日曜	43	59	3	-	1	-	-	-	0
	平日	150	180	1	62	72	23	38	14	71
	計	193	239	4	62	73	23	38	14	71
	日曜交付割合	22.3%	24.7%	75.0%	-	1.4%	-	-	-	0.0%
9月	日曜	31	56	0	-	5	-	-	-	2
	平日	96	143	0	59	58	20	30	35	48
	計	127	199	0	59	63	20	30	35	50
	日曜交付割合	24.4%	28.1%	-	-	7.9%	-	-	-	4.0%
10月	日曜	23	63	1	-	10	-	-	-	5
	平日	119	187	0	49	68	21	27	15	39
	計	142	250	1	49	78	21	27	15	44
	日曜交付割合	16.2%	25.2%	100.0%	-	12.8%	-	-	-	8.0%
11月	日曜	28	56	1	-	2	-	-	-	1
	平日	78	121	2	55	42	20	35	27	43
	計	106	177	3	55	44	20	35	27	44
	日曜交付割合	26.4%	31.6%	33.3%	-	4.5%	-	-	-	2.3%
12月	日曜	14	46	-	-	5	-	-	-	1
	平日	77	164	0	46	55	12	31	19	41
	計	91	210	-	46	60	12	31	19	42
	日曜交付割合	15.4%	21.9%	-	-	8.3%	-	-	-	2.4%
年間合計	日曜	374	768	94	-	57	-	-	-	38
	平日	1,343	2,066	379	754	809	230	426	347	565
	計	1,717	2,834	473	754	866	230	426	347	603
	日曜交付割合	21.8%	27.1%	19.9%	-	6.6%	-	-	-	6.3%

※ 交付とは、新規申請の交付に限らず、残存有効期間同一・限定・渡航先追加を含む。

※ 土曜・祝日の交付件数は、日曜交付として計上している。実施状況の詳細は9Pを参照のこと。

※ 日曜交付を実施していない市町については、件数を「-」で表示している。

16 令和7年 日曜交付状況 (その6)

区 分		松伏町							合 計
1月	日曜	10							3,847
	平日	35							13,681
	計	45							17,528
	日曜交付割合	22.2%							21.9%
2月	日曜	6							4,550
	平日	28							13,355
	計	34							17,905
	日曜交付割合	17.6%							25.4%
3月	日曜	3							5,104
	平日	27							13,378
	計	30							18,482
	日曜交付割合	10.0%							27.6%
4月	日曜	5							4,223
	平日	27							11,601
	計	32							15,824
	日曜交付割合	15.6%							26.7%
5月	日曜	3							4,365
	平日	41							13,823
	計	44							18,188
	日曜交付割合	6.8%							24.0%
6月	日曜	3							5,999
	平日	39							13,239
	計	42							19,238
	日曜交付割合	7.1%							31.2%
7月	日曜	1							4,410
	平日	42							15,064
	計	43							19,474
	日曜交付割合	2.3%							22.6%
8月	日曜	2							3,928
	平日	32							15,645
	計	34							19,573
	日曜交付割合	5.9%							20.1%
9月	日曜	4							3,655
	平日	31							12,274
	計	35							15,929
	日曜交付割合	11.4%							22.9%
10月	日曜	5							3,552
	平日	36							13,006
	計	41							16,558
	日曜交付割合	12.2%							21.5%
11月	日曜	5							3,666
	平日	20							9,305
	計	25							12,971
	日曜交付割合	20.0%							28.3%
12月	日曜	1							2,881
	平日	24							11,197
	計	25							14,078
	日曜交付割合	4.0%							20.5%
年間 合計	日曜	48							50,180
	平日	382							155,568
	計	430							205,748
	日曜交付割合	11.2%							24.4%

※ 交付とは、新規申請の交付に限らず、残存有効期間同一・限定・渡航先追加を含む。

※ 土曜・祝日の交付件数は、日曜交付として計上している。実施状況の詳細は9Pを参照のこと。

※ 日曜交付を実施していない市町については、件数を「-」で表示している。

17 令和7年 夜間交付状況 (その1)

区分	大宮(本所)	川越支所	春日部支所	熊谷市	川口市	秩父市	鴻巣市	草加市	戸田市	
1月	夜間交付	611	151	93	54	219	4	30	59	105
	平日・日曜	4,283	1,162	689	308	1,343	95	206	459	221
	計	4,894	1,313	782	362	1,562	99	236	518	326
	夜間交付割合	12.5%	11.5%	11.9%	14.9%	14.0%	4.0%	12.7%	11.4%	32.2%
2月	夜間交付	565	151	120	53	198	10	13	84	95
	平日・日曜	4,499	1,297	708	299	1,369	92	149	465	255
	計	5,064	1,448	828	352	1,567	102	162	549	350
	夜間交付割合	11.2%	10.4%	14.5%	15.1%	12.6%	9.8%	8.0%	15.3%	27.1%
3月	夜間交付	498	117	86	24	151	7	10	64	99
	平日・日曜	5,009	1,331	720	343	1,418	100	178	500	238
	計	5,507	1,448	806	367	1,569	107	188	564	337
	夜間交付割合	9.0%	8.1%	10.7%	6.5%	9.6%	6.5%	5.3%	11.3%	29.4%
4月	夜間交付	544	137	123	37	211	9	17	118	96
	平日・日曜	3,787	1,047	650	269	1,173	82	161	431	242
	計	4,331	1,184	773	306	1,384	91	178	549	338
	夜間交付割合	12.6%	11.6%	15.9%	12.1%	15.2%	9.9%	9.6%	21.5%	28.4%
5月	夜間交付	826	195	168	94	319	13	19		121
	平日・日曜	4,190	1,118	639	379	1,432	73	183	590	256
	計	5,016	1,313	807	473	1,751	86	202	590	377
	夜間交付割合	16.5%	14.9%	20.8%	19.9%	18.2%	15.1%	9.4%	0.0%	32.1%
6月	夜間交付	668	192	183	74	261	16	24		126
	平日・日曜	4,667	1,184	755	357	1,506	105	147	583	285
	計	5,335	1,376	938	431	1,767	121	171	583	411
	夜間交付割合	12.5%	14.0%	19.5%	17.2%	14.8%	13.2%	14.0%	0.0%	30.7%
7月	夜間交付	804	200	147	54	276	4	20		118
	平日・日曜	4,528	1,250	707	327	1,477	122	171	685	302
	計	5,332	1,450	854	381	1,753	126	191	685	420
	夜間交付割合	15.1%	13.8%	17.2%	14.2%	15.7%	3.2%	10.5%	0.0%	28.1%
8月	夜間交付	643	127	96	44	231	7	10		105
	平日・日曜	4,802	1,139	850	427	1,643	124	222	671	300
	計	5,445	1,266	946	471	1,874	131	232	671	405
	夜間交付割合	11.8%	10.0%	10.1%	9.3%	12.3%	5.3%	4.3%	0.0%	25.9%
9月	夜間交付	571	117	97	67	264	5	10		119
	平日・日曜	3,697	946	536	324	1,325	109	176	590	254
	計	4,268	1,063	633	391	1,589	114	186	590	373
	夜間交付割合	13.4%	11.0%	15.3%	17.1%	16.6%	4.4%	5.4%	0.0%	31.9%
10月	夜間交付	560	163	122	55	243	10	15		117
	平日・日曜	3,943	929	590	283	1,356	101	186	547	265
	計	4,503	1,092	712	338	1,599	111	201	547	382
	夜間交付割合	12.4%	14.9%	17.1%	16.3%	15.2%	9.0%	7.5%	0.0%	30.6%
11月	夜間交付	384	112	52	28	175	5	6		62
	平日・日曜	3,173	844	503	248	1,050	78	118	396	244
	計	3,557	956	555	276	1,225	83	124	396	306
	夜間交付割合	10.8%	11.7%	9.4%	10.1%	14.3%	6.0%	4.8%	0.0%	20.3%
12月	夜間交付	428	89	63	55	159	1	10		75
	平日・日曜	3,438	860	507	238	1,203	68	142	472	225
	計	3,866	949	570	293	1,362	69	152	472	300
	夜間交付割合	11.1%	9.4%	11.1%	18.8%	11.7%	1.4%	6.6%	0.0%	25.0%
年間 合計	夜間交付	7,102	1,751	1,350	639	2,707	91	184	325	1,238
	平日・日曜	50,016	13,107	7,854	3,802	16,295	1,149	2,039	6,389	3,087
	計	57,118	14,858	9,204	4,441	19,002	1,240	2,223	6,714	4,325
	夜間交付割合	12.4%	11.8%	14.7%	14.4%	14.2%	7.3%	8.3%	4.8%	28.6%

※ 交付とは、新規申請の交付に限らず、残存有効期間同一・限定・渡航先追加を含む。

※ 夜間交付を実施していない市町については、本表に掲載していない。夜間交付の実施状況の詳細は9Pを参照のこと。

17 令和7年 夜間交付状況 (その2)

区分		朝霞市	八潮市	富士見市	鶴ヶ島市	日高市		合計
1月	夜間交付	52	79	31	17	13		1,518
	平日・日曜	392	149	177	128	62		9,674
	計	444	228	208	145	75		11,192
	夜間交付割合	11.7%	34.6%	14.9%	11.7%	17.3%		13.6%
2月	夜間交付	46	58	35	15	11		1,454
	平日・日曜	361	155	231	124	82		10,086
	計	407	213	266	139	93		11,540
	夜間交付割合	11.3%	27.2%	13.2%	10.8%	11.8%		12.6%
3月	夜間交付	36	56	12	19	3		1,182
	平日・日曜	367	194	216	126	67		10,807
	計	403	250	228	145	70		11,989
	夜間交付割合	8.9%	22.4%	5.3%	13.1%	4.3%		9.9%
4月	夜間交付	42	59	30	19	7		1,449
	平日・日曜	325	113	162	103	51		8,596
	計	367	172	192	122	58		10,045
	夜間交付割合	11.4%	34.3%	15.6%	15.6%	12.1%		14.4%
5月	夜間交付	72	79	42	19	21		1,988
	平日・日曜	356	144	192	128	104		9,784
	計	428	223	234	147	125		11,772
	夜間交付割合	16.8%	35.4%	17.9%	12.9%	16.8%		16.9%
6月	夜間交付	46	74	21	9	11		1,705
	平日・日曜	405	164	210	120	80		10,568
	計	451	238	231	129	91		12,273
	夜間交付割合	10.2%	31.1%	9.1%	7.0%	12.1%		13.9%
7月	夜間交付	74	65	29	21	8		1,820
	平日・日曜	394	153	227	101	66		10,510
	計	468	218	256	122	74		12,330
	夜間交付割合	15.8%	29.8%	11.3%	17.2%	10.8%		14.8%
8月	夜間交付	60	79	23	11	4		1,440
	平日・日曜	412	170	241	126	109		11,236
	計	472	249	264	137	113		12,676
	夜間交付割合	12.7%	31.7%	8.7%	8.0%	3.5%		11.4%
9月	夜間交付	34	57	9	18	5		1,373
	平日・日曜	348	145	193	90	74		8,807
	計	382	202	202	108	79		10,180
	夜間交付割合	8.9%	28.2%	4.5%	16.7%	6.3%		13.5%
10月	夜間交付	43	53	18	20	12		1,431
	平日・日曜	326	152	204	93	68		9,043
	計	369	205	222	113	80		10,474
	夜間交付割合	11.7%	25.9%	8.1%	17.7%	15.0%		13.7%
11月	夜間交付	34	59	15	10	4		946
	平日・日曜	280	117	147	78	60		7,336
	計	314	176	162	88	64		8,282
	夜間交付割合	10.8%	33.5%	9.3%	11.4%	6.3%		11.4%
12月	夜間交付	35	52	16	11	3		997
	平日・日曜	311	107	184	97	85		7,937
	計	346	159	200	108	88		8,934
	夜間交付割合	10.1%	32.7%	8.0%	10.2%	3.4%		11.2%
年間 合計	夜間交付	574	770	281	189	102		17,303
	平日・日曜	4,277	1,763	2,384	1,314	908		114,384
	計	4,851	2,533	2,665	1,503	1,010		131,687
	夜間交付割合	11.8%	30.4%	10.5%	12.6%	10.1%		13.1%

※ 交付とは、新規申請の交付に限らず、残存有効期間同一・限定・渡航先追加を含む。

※ 夜間交付を実施していない市町については、本表に掲載していない。夜間交付の実施状況の詳細は9Pを参照のこと。

18 旅券関係年表

昭和	26.11.28	旅券法施行（昭和26.12.1）	
	27	海外移住の再開	
	38.4.1	業務渡航の自由化	
	39.4.1	観光渡航の自由化	
	41.4	渡航回数制限の撤廃	
	45.5.27	旅券法改正	
	45.9.28	旅券事務委任に関する政令が制定（12.1施行）	
	45.12.1	数次往復用旅券（5年間有効）の発給開始	
	48.11.15	数次旅券番記号 PMEからMEに変更	
	49.6.1	川越、熊谷両地方庁舎内に出張窓口開設（川越 毎週火曜、熊谷 毎週木曜）	
	50.3.1	旅券法施行規則改正（身元確認の強化）	
	50.4.1	代理申請取扱の厳格化、変造防止対策として保護シート貼付の実施	
	52.12.19	ハイジャック防止のため旅券発給制限事由の範囲を拡大	
	53.4.1	外貨持出し制限の撤廃（日本円の持出し制限は300万円）	
	53.5.1	旅券手数料の改正 一回旅券 3,000円→4,000円 数次旅券 6,000円→8,000円	
	53.8.10	旅券冊子の改正（表紙紺色36頁→赤色40頁）	
	55.2.1	一般旅券発給申請書様式の改正	
	55.2	数次旅券番号 MGに変更	
	57.4.1	旅券法施行規則により渡航費証明の簡素化	
	57.7	法改正により代理申請の範囲の拡大	
	58.3.7	旅券冊子の頁数の改正（40頁→24頁）	
	58.4.1	春日部地方庁舎内に出張窓口開設（毎週 水曜）	
	58.5	国家公務員の「渡航承認書」の廃止	
	59.1.25	一般旅券発給申請書様式の一部改正	
	60.6	数次旅券番号 MHに変更	
	60.12.17	一般旅券発給申請書様式の変更	
	61.1.1	渡航費証明に「誓約書」を追加	
	61.6.1	旅券冊子署名欄の改正（二段書→一段書）	
	62.4.1	旅行者による代理申請の開始	
	62.10	身元確認書類の簡素化（学校関係等）	
	63.4.1	パスポートセンターを総務部国際交流課から分離独立し、大宮ソニックシティビルに移転	
	63.10.28	数次旅券番号 MKに変更	
平成	元.6.1	旅券法改正による手数料の分納制を実施 一回旅券 4,000円＝印紙3,200円＋証紙 800円 数次旅券 8,000円＝印紙6,500円＋証紙1,500円	
	2.4.1	旅券法改正により数次往復用旅券の一本化、合冊制度の廃止、渡航費用証明の廃止、代理申請の緩和を行う。	
	2.4.2	数次旅券番号 MLに変更	
	3.1	湾岸戦争による渡航自粛の影響で旅券発給件数が激減	
平成	3.5.1	所沢県税事務所内に出張窓口開設（毎週 金曜）	

- 平成 3. 8. 1 一般旅券発給申請書様式の変更
4. 8. 1 旅券法改正により、切替新規申請時の戸籍謄（抄）本の省略を実施（前旅券の氏名、本籍に変更が無い場
- 4.11. 1 MRP (Machine Readable Passport)旅券の導入（省令改正）
- 旅券冊子の改正 サイズ 縦 15.5cm→12.5cm 横 9.7cm→8.8cm
- 表紙 赤色→紺色
- 頁数 24頁→32頁
- 手数料の改正 数次旅券 10,000円＝印紙8,000円＋証紙2,000円
- 一般旅券発給申請書様式の改正（OCR用に変更）
- 帰国の為の渡航書の改正
- 身元確認書類の拡大
- 数次旅券番号 MNに変更
6. 8 数次旅券番号 MPに変更
7. 3.28 MRP旅券作成機1台増設 8台に
7. 4. 1 昼休みの窓口扱い開始 午前9時から午後4時30分まで通しての窓口開設
7. 9. 1 川越、熊谷、春日部の3出張窓口を廃止し、それぞれパスポートセンター支所として発足
- 7.11. 1 旅券法改正 10年間有効旅券の新設（成人の5年・10年の選択可）
- 旅券番号 TE
- 手数料 15,000円＝印紙13,000円＋証紙2,000円
- 子供の併記制度を廃止
8. 9 数次旅券（5年）番号 MQに変更
- 8.10.16 東京・新宿に開設された埼玉県情報センター新宿でも旅券事務取扱開始
10. 2.20 「旅券の日」制定（海外旅券規則制定120周年）
10. 4. 1 川越、春日部両支所にMRP旅券作成機設置、稼働開始
- 新規発給は全窓口で6日目交付を実施
10. 4. 1 旅券法施行規則改正 申請書の提出数の1通化
- 申請書に係る押印の一部廃止
- 10.11. 2 居所申請の取扱基準が全国統一となる
11. 7. 4 旅券の日曜交付の試行開始（情報センター-新宿、所沢出張窓口を除く）
12. 4. 1 旅券の日曜交付の本格実施（情報センター-新宿、所沢出張窓口を除く）
12. 4. 1 旅券法及び旅券法施行令改正
- 都道府県の旅券事務が、機関委任事務から法定受託事務となる
13. 4. 1 旅券の交付窓口時間の延長（情報センター-新宿のみ、火・木曜日 午後7時30分まで）
15. 3. 3 旅券の交付窓口時間の延長（情報センター-新宿のみ、月～金曜日 午後7時30分まで）
15. 4. 1 住民基本台帳ネットワークシステム稼働（旅券法施行規則改正）
16. 6. 9 旅券法改正（平成18年3月20日施行）
- 業務の委託等に関する地方自治法の規定（第252条の14、第252条の17の2）
- の適用除外を定めた規定が削除されたことにより、市町村への権限移譲が可能となる
17. 1. 4 熊谷支所 ティアラ21に移転
17. 3.31 情報センター-新宿 廃止
- 平成 17. 4. 1 旅券の交付窓口時間の延長（火・木曜日 午後7時30分まで）
17. 7.25 電子申請の運用開始

18. 3.20 旅券法改正（IC旅券の導入、再発給制度の廃止）
 手数料の改正 5年有効旅券 11,000円 = 印紙 9,000円 + 証紙 2,000円
 10年有効旅券 16,000円 = 印紙 14,000円 + 証紙 2,000円
18. 9.30 電子申請の運用停止
19. 4. 1 川口市、草加市、越谷市に旅券の申請・交付窓口を開設
21. 3. 1 郵便はがき提出の廃止
21. 4. 1 秩父地域（秩父市、横瀬町、皆野町、長瀬町、小鹿野町）の旅券申請・交付窓口を秩父市に開設
- 23.10. 1 東松山地域（東松山市、滑川町、嵐山町、小川町、吉見町、ときがわ町、東秩父村）の
 旅券申請・交付窓口を東松山市に開設
 本庄地域（本庄市、美里町、神川町、上里町）の申請・交付窓口を本庄市に開設
- 23.10.15 春日部支所 東部地域振興ふれあい拠点施設（ふれあいキューブ）に移転
24. 4. 2 八潮市に申請・交付窓口を開設
24. 6. 1 加須市、久喜市に申請・交付窓口を開設
- 24.10. 1 行田市、深谷市、戸田市、ふじみ野市に申請・交付窓口開設
 坂戸地域（坂戸市、毛呂山町、越生町、鳩山町）の申請・交付窓口を坂戸市に開設
25. 1.15 埼玉県物産観光館（「そびあ」）の移転に伴いパスポートセンター（大宮）のフロア面積を縮小
25. 3.18 新旅券発給管理システム運用開始 業務の効率化・迅速化、セキュリティ対策の強化
25. 4. 1 鴻巣市に申請・交付窓口を開設
25. 6. 1 志木市、三郷市に申請・交付窓口を開設
- 25.10. 1 羽生市、朝霞市、富士見市、和光市、吉川市、新座市、寄居町、松伏町に申請・交付窓口を開設
- 25.11. 5 北本市に申請・交付窓口を開設
26. 3.20 旅券法改正 記載事項の訂正制度の廃止
 記載事項変更旅券の新設
 手数料 6,000円 = 印紙 4,000円 + 証紙 2,000円
26. 4. 1 飯能市に申請・交付窓口を開設
26. 7. 1 杉戸町に申請・交付窓口を開設
- 26.10. 1 上尾市、入間市、鶴ヶ島市、伊奈町、宮代町に申請・交付窓口を開設
27. 3.24 川越支所 ウェスタ川越に移転
27. 7. 1 幸手市、日高市に申請・交付窓口を開設
- 27.10. 1 桶川市、蓮田市、白岡市、三芳町に申請・交付窓口を開設
28. 1. 4 川島町に申請・交付窓口を開設
28. 6.24 所沢出張窓口廃止（最終開設日）
28. 7. 1 所沢市、狭山市に申請・交付窓口を開設
- 28.12.31 熊谷支所廃止
29. 1. 4 熊谷市に申請・交付窓口を開設
- 30.10. 1 旅券の日曜申請の開始（大宮本所、川越支所）
 旅券のダウンロード申請の開始
- 令和1.10. 1 旅券の日曜申請の開始（春日部支所）
- 令和4. 4. 1 成人年齢の引き下げにより18歳以上で10年有効旅券作成可能となる
- 令和5. 3.27 旅券法改正 一般旅券の発給申請の電子申請を導入
 未交付失効旅券発行経費の徴収
 査証欄の増補制度廃止
- 令和5.10. 2 県手数料のキャッシュレス決済開始
- 令和7. 3.24 電子申請の利便性向上（新規申請等が可能）
 電子申請のみ戸籍謄本の原本提出が不要となる
 旅券法施行令の改正 旅券手数料の改正
 10年有効旅券 オンライン申請15,900円 窓口申請16,300円
 5年有効旅券 オンライン申請10,900円 窓口申請11,300円
 5年有効旅券(12歳未満) オンライン申請 5,900円 窓口申請 6,300円
 国立印刷局で新型旅券を集中作成

用語説明

【申請件数】

「申請件数」には、新規の一般旅券申請件数のほか、記載事項変更・限定・渡航先追加の申請件数が含まれる。

また、紛失届を含む場合は「申請等件数」として区別している。

【発行件数】

「発行件数」は、実際に作成された旅券の数である。

なお、渡航先追加では旅券が作成されないため、件数には含まれない。

【交付件数】

「交付件数」は、実際に交付された件数である。

「交付件数」には、新規申請の交付に限らず、記載事項変更・限定・渡航先追加を含む。

申請・発行・交付の件数は、申請日と交付日のずれ、申請の取り下げ、申請者が旅券を期間内(※)に受領しなかった（未交付失効）等があるために一致しない。

※発行日から6か月以内

埼玉県パスポートセンター

〒330-0854

埼玉県さいたま市大宮区桜木町1丁目7番地5

ソニックシティビル2F

電話 048-647-4040