

令和 5 年

事 務 概 要

令和 5 年 5 月

埼玉県パスポートセンター



目次

1	概要	1
2	沿革	1
3	組織	2
4	職員数	2
5	パスポートの発給体制	
	(1) 全県の概要	3
	(2) 県の旅券窓口	4
	(3) 市町村の旅券窓口	5
	(4) 日曜交付・夜間交付等の対応一覧表	9
＜旅券の申請状況＞		
6	令和4年 申請件数等の内訳	10
7	日曜申請等の状況	11
＜旅券の発行状況＞		
8	一般旅券発行件数と出国者数の推移	12
9	一般旅券発行状況 月別推移	13
10	種類別一般旅券発行状況	14
11	令和4年 年齢別・性別一般旅券発行状況	15
＜旅券の交付状況＞		
12	令和4年 窓口別一般旅券交付状況	16
13	令和4年 日曜交付・夜間交付 月別件数	21
14	令和4年 日曜交付状況	22
15	令和4年 夜間交付状況	28
16	令和4年 都道府県別発行件数	30
17	旅券関係年表	31
	用語説明	34

1 概要

(1) 旅券の発給

旅券法に基づく都道府県知事の法定受託事務として、パスポートセンター（大宮本所、川越・春日部支所）において旅券発給事務を行っている。

本県の令和4年の旅券発行件数は70,070件で、東京、神奈川、大阪、愛知、千葉に次いで全国第6位となっている。

旅券の申請については、平日（月曜日から金曜日まで）及び日曜日、交付については、月曜日、水曜日、金曜日、日曜日は9時から16時30分まで、火曜日と木曜日は19時30分まで延長して対応している。令和5年3月27日からは電子申請が導入された。

旅券の申請受理及び交付等については、平成19年度から市町村への権限移譲を進めている。令和5年4月現在、59市町村に移譲し43の市町窓口で申請受理及び交付等を行っている。

(2) 渡航指導等

海外渡航における旅券の重要性や自己管理に対する県民の意識の向上を図るため、「旅券の日」（毎年2月20日）などの機会をとらえ、PRを行っている。

さらに、海外における安全対策の一環として、外務省から提供される海外渡航危険情報について、旅券窓口やパスポートセンターホームページなどで情報提供を行っている。

2 沿革

(1) 旅券窓口の大宮移転（パスポートセンターの分離独立）

埼玉県の旅券発給事務は、総務部国際交流課で行っていたが、発給件数の増加に対応し窓口サービスの向上を図るため、昭和63年4月から埼玉県パスポートセンターとして組織を分離独立させ、同時に（旧）大宮市のソニックシティビルへ移転した。

(2) 支所・出張窓口等

昭和49年6月から川越、熊谷で毎週1回実施していた出張窓口での発給業務については、県民サービス向上を目的に、昭和58年には春日部、平成3年には所沢にそれぞれ出張窓口を増設した。出張窓口における発給件数は年々増加し、窓口の常設化が求められ、平成7年9月にパスポートセンター支所として川越、熊谷、春日部の3支所を開設した。

平成8年10月に開設した埼玉県情報センター新宿（埼玉県領事館）でも旅券発給業務を行っていたが、平成17年3月末で廃止した。

市町村への権限移譲の進捗に伴い、所沢出張窓口は平成28年6月末で、熊谷支所は平成28年12月末で廃止した。

(3) 旅券作成体制

平成4年から大宮本所のみで置かれていたMRP（機械読み取り式旅券）作成機を平成10年3月には川越、春日部の両支所に設置し、同年4月から稼働を開始した。これを機に全ての窓口で、新規発給は申請受付日から営業日で6日目の交付が行えるようになった。

一層の業務の効率化とセキュリティ対策の強化を図るため、新旅券発給管理システムが導入され、平成25年3月から運用を開始した。

(4) 日曜申請等窓口サービスの充実

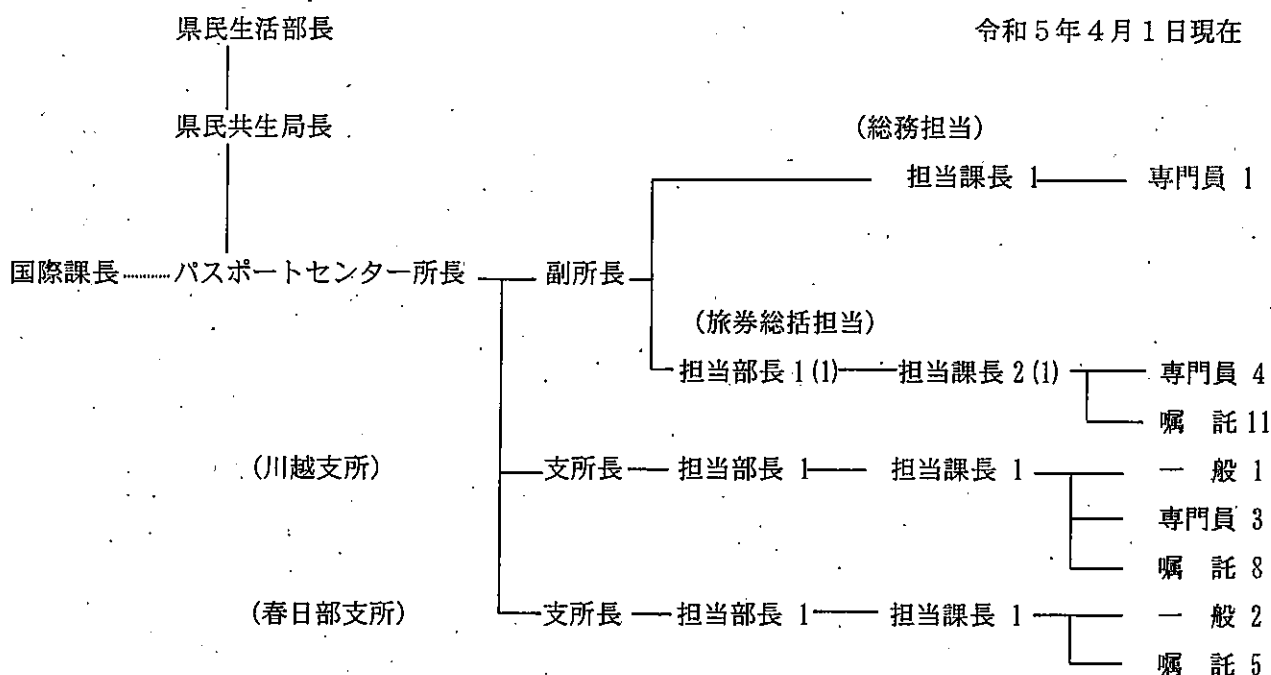
窓口サービスの充実及び申請者の増加による窓口の混雑緩和のため、平成7年4月からは、9時から16時30分まで、昼休みによる中断をすることなく連続して業務を行うこととした。また、平成11年7月からは、全国で初めてとなる日曜日の旅券交付事務を開始し、平成17年4月からは、火曜日と木曜日の週2回の交付時間延長（19時30分まで）を行っている。

さらに、平成30年10月から本所及び川越支所において、令和元年10月から春日部支所において、日曜日の旅券申請の受理を開始した。

(5) 市町村への権限移譲

旅券の申請受理及び交付等について、平成19年度から市町村への権限移譲を始めた。令和4年度末までに59市町村（36市22町1村）に移譲し、43の市町窓口（16町村は4市に事務委託）で申請受理及び交付等を行っている。

3 組織



4 職員数 (現員)

常勤職員内訳	所長	副所長	支所長	担当部長	担当課長	一般	専門員	計
センター	1	1		1 (1)	3 (1)	0	5	11 (2)
川越			1	1	1	1	3	7
春日部			1	1	1	2	0	5
計	1	1	2	3 (1)	5 (1)	3	8	23 (2)

	常勤職員 【うち再任用】	会計年度 任用職員	計
センター	11 (2※) 【7】	11	22 (2※)
川越	7 【4】	8	15
春日部	5 【1】	5	10
計	23 (2※) 【12】	24	47 (2※)

※センターの(2)は国際課の主幹及び主査1人が兼務、うち主査はセンターに駐在する。

5 パスポートの発給体制

(1) 全県の概要（権限移譲の状況）

権限移譲方針	移譲年月	移譲先	
第1次（17～19年度） 移譲対象：政令市等	19年4月	川口市、草加市、越谷市	
第2次（20～22年度） 移譲対象：全市町村 （ただし、一定の まとまった地域、 窓口は集約）	21年4月	秩父市、横瀬町*、皆野町*、長瀬町*、小鹿野町* ※（*）の町は秩父市に事務委託	
	23年10月	東松山市、滑川町*、嵐山町*、小川町*、吉見町*、 ときがわ町*、東秩父村* ※（*）の町、村は東松山市に事務委託 本庄市、美里町*、神川町*、上里町*、 ※（*）の町は本庄市に事務委託	
第3次（23～25年度） 移譲対象：全市町村 （移譲条件を撤廃）	24年4月	八潮市	
	24年6月	加須市、久喜市	
	24年10月	行田市、深谷市、戸田市、坂戸市、ふじみ野市、 毛呂山町*、越生町*、鳩山町* ※（*）の町は坂戸市に事務委託	
	25年4月	鴻巣市	
	25年6月	志木市、三郷市	
	25年10月	羽生市、朝霞市、富士見市、和光市、吉川市、 新座市、寄居町、松伏町	
	25年11月	北本市	
第4次（26～28年度） 移譲対象 ：全市町村	26年度	26年4月	飯能市
		26年7月	杉戸町
		26年10月	上尾市、入間市、鶴ヶ島市、伊奈町、宮代町
	27年度	27年7月	幸手市、日高市
		27年10月	桶川市、蓮田市、白岡市、三芳町
		28年1月	川島町
	28年度	28年7月	所沢市、狭山市
29年1月		熊谷市	
県の旅券窓口	3（本所、川越支所、春日部支所）		
市町村の旅券窓口	43（59市町村：令和4年度末）		

5 パスポートの発給体制

(2) 県の旅券窓口

	太宮 (本所)	川越支所	春日部支所
所在地	〒330-0854 さいたま市大宮区 桜木町1-7-5 ソニックシティビル (2F) Tel:048-647-4040	〒350-1124 川越市新宿町1-17-17 ウエスタ川越公共施設棟 (4F) Tel:049-249-4181	〒344-0064 春日部市南1-1-7 県東部地域振興ふれあい拠点施設 (ふれあいキューブ) (5F) Tel:048-739-1515
規模	669.07㎡	514.84㎡	414㎡
受付時間	《申請》 月～金曜日・日曜日 《交付》 月・水・金・日曜日 火・木曜日	9:00～16:30 9:00～16:30 9:00～19:30	
組織体制 (現員)	職員数 22人 ・常勤職員 11 (うち再任用 7) ・非常勤嘱託 11	職員数 15人 ・常勤職員 7 (うち再任用 4) ・非常勤嘱託 8	職員数 10人 ・常勤職員 5 (うち再任用 1) ・非常勤嘱託 5
印紙・証紙	隣接する印紙・証紙取扱店 (旅券発給業務委託会社) が販売		

(3) 市町村の旅券窓口(専業)は職員が旅券事務のみ行っている市町

市町村 窓口N.O.	1 川口市 専業	2 草加市 専業	3 越谷市 専業	4 秩父市、横瀬町、皆野町、 長瀬町、小鹿野町
所在地	〒332-0021 川口市西川口1-6-16 西川口駅前ビル3F 川口市役所市民課(総合窓口) TEL:048-241-8010(直通)	〒340-0016 草加市中央1-1-1 (市役所本庁舎2F) 草加市役所市民課(総合窓口) TEL:048-922-2944(直通)	〒343-0816 越谷市弥生町16-1 越谷市役所市民課(総合窓口) TEL:048-969-1818(直通)	〒368-8686 秩父市熊木町8-15(秩父市役所1F) 秩父市役所市民課(総合窓口) 秩父市役所市民課(総合窓口) TEL:0494-22-2211(代表)
受付時間	申請 月～金曜日 9:00～16:30 (電子申請も可)	申請 月～金曜日 9:00～16:30 (電子申請も可)	申請 月～金曜日 9:00～16:30 (電子申請も可)	申請 月曜日～金曜日 9:00～16:30
受付時間	交付 月・水・金曜日 9:00～16:30 火・木曜日 9:00～19:30 日曜日 9:00～16:30	交付 月～金曜日 9:00～16:30 水曜日夜間 16:30～21:00 日曜日 9:00～12:30	交付 月～金、日曜日 9:00～16:30	交付 月曜日～金曜日 9:00～16:30 第2・4木曜日 9:00～19:15 毎月最終日曜日 9:00～12:00 13:00～16:30
市町村 窓口N.O.	5 本庄市、美里町、 神川町、上里町	6 東松山市、清川町、嵐山町、小川 町、ときがわ町、吉見町、東秩父村	7 八潮市	8 加須市
所在地	〒367-8501 本庄市本庄3-5-3 本庄市役所市民課 TEL:0495-25-1113	〒355-8601 東松山市松葉町1-1-58 東松山市役所市民課(総合窓口) TEL:0493-63-5000	〒340-0822 八潮市大瀬一丁目1番地1 マインループ1F 八潮市役所駅前出張所バスポートコーナー TEL:048-932-8010 (日曜交付のみ 八潮駅前・アネックス 八潮市大瀬一丁目1番地1F)	〒347-8501 加須市三俣二丁目1番地1 加須市役所市民課 TEL:0480-62-1111(代表)
受付時間	申請 月～金曜日 9:00～16:30	申請 月～金曜日 9:00～16:30	申請 月～金曜日 9:00～16:30 (電子申請も可)	申請 月～金曜日 9:00～16:30 (電子申請も可)
受付時間	交付 月～金曜日 8:30～17:15 日曜日 8:30～12:00	交付 月～金曜日 9:00～16:30 水曜日 9:00～12:30 日曜日 9:00～12:30	交付 月～金曜日 9:00～19:00 日曜日 9:00～13:00	交付 月～金、日曜日 9:00～16:30
市町村 窓口N.O.	9 久喜市	10 行田市	11 深谷市	12 戸田市
所在地	〒346-8501 久喜市下早見85-3 久喜市役所市民課(総合窓口)内 久喜市役所市民課(総合窓口) TEL:0480-22-1111(代表)	〒361-8601 行田市本丸2-5 行田市役所市民課 TEL:048-556-1111(代表)	〒366-0052 深谷市上柴町西4-2-14 イトヨリカード・アリオ深谷3Fキララ上柴 深谷市役所市民課(総合窓口) TEL:048-572-5770	〒335-0023 戸田市本町4-15-11 戸田公園駅前行政センター1F 戸田公園駅前出張所 TEL:048-420-9734
受付時間	申請 月～金曜日 9:00～16:30 (電子申請も可)	申請 月～金曜日 9:00～16:30 (電子申請も可)	申請 月～金曜日 9:00～16:30	申請 月～金曜日 9:00～16:30 (電子申請も可)
受付時間	交付 月～金曜日 9:00～16:30 日曜日 9:00～12:00 13:00～16:30	交付 月～金曜日 9:00～16:30 日曜日 9:00～11:30	交付 月～金曜日 9:00～16:30 土・日 9:00～16:30	交付 月～金曜日 8:30～20:00 土日祝 9:00～17:30

市町村 窓口N°	1 3 坂戸市、毛呂山町、 越生町、鳩山町	1 4 ふじみ野市	1 5 鴻巣市	1 6 志木市
所在地	〒350-0292 坂戸市千代田1-1-1 坂戸市役所1F市民課内 坂戸ハス・緑・センタ- TEL:049-283-1331	〒356-0006 ふじみ野市霞ヶ丘1-2-7 ふじみ野市サビ・センタ-2F ふじみ野市役所出張所 ハス・緑・センタ- TEL:049-261-0353	〒365-0038 鴻巣市本町1-2-1111ここのすけ3F 鴻巣市ハス・緑・センタ- TEL:048-577-8948	〒353-0004 志木市本町5-26-1 フォアシーズインズ志木 (マルイフミアミリー志木) 8階 市民サービスデスク TEL:048-473-1111
受付時間	申請 月～金曜日 9:00～16:30	月～金曜日 9:00～16:30 (電子申請も可)	月～金曜日 9:00～16:30 (電子申請も可)	月～金曜日 9:00～16:30 (祝日ではない水曜日を除く)
交付	月～金曜日 9:00～16:30 土曜日 9:00～12:00	月～金曜日 9:00～17:15 日曜日 9:00～17:15	月・火・水・金・日曜日 9:00～16:30 木曜日 9:00～19:00	月～日曜日 9:00～17:15 (祝日ではない水曜日を除く)

市町村 窓口N°	1 7 三郷市 専業	1 8 羽生市	1 9 朝霞市	2 0 富士見市 専業
所在地	〒341-0038 三郷市中央1-14-2 三郷市中央におどりプラザ2階 三郷市バスポートセンター TEL:048-953-1122 (直通)	〒348-8601 羽生市東6-15 羽生市役所 市民生活課 TEL:048-561-1121	〒351-0006 朝霞市仲町2-1-6-101 コンフォール東朝霞1階 朝霞駅前出張所ハス・緑・センタ- TEL:048-452-6033	〒354-8511 富士見市大字鶴馬1800-1 富士見市役所1階 富士見市バスポートコーナー TEL:049-251-2711
受付時間	申請 月～金曜日 9:00～16:30 (電子申請も可)	月～金曜日 9:00～16:30 (電子申請も可)	月～金曜日 9:00～16:30	月～金曜日 9:00～16:30
交付	月～金曜日 9:00～16:30 日曜日 9:00～16:30	月～金曜日 9:00～16:30 第1・第3日曜日 9:00～11:30	月・火・水・金 9:00～16:30 木曜日 9:00～19:30 日曜日 9:00～16:30	月・火・水・金 9:00～16:30 木曜日 9:00～19:00 第1土曜日 9:00～12:30

市町村 窓口N°	2 1 和光市	2 2 吉川市	2 3 新座市	2 4 寄居町
所在地	〒351-0192 和光市広沢1-5 和光市役所 戸籍住民課 TEL:048-464-1111	〒342-8501 吉川市さよみ野1-1 吉川市役所 市民課 TEL:048-982-9692	〒352-8623 新座市野火止1-1-1 新座市本庁舎1F市民課内 新座市バスポートセンター TEL:048-424-9166	〒369-1292 大里郡寄居町大字寄居1180-1 寄居町役場 町民課 TEL:048-581-2121
受付時間	申請 月～金曜日 9:00～16:30 (電子申請も可)	月～金曜日 9:00～16:30 (電子申請も可)	月～金曜日 9:00～16:30	月～金曜日 9:00～16:30
交付	月～金曜日 9:00～17:15 第3土曜日 8:30～12:00	月～金曜日 9:00～16:30 日曜日 9:00～12:00	月～金曜日 8:30～16:30 日曜日 8:30～12:00 (第1日曜日及び第3土曜日の翌日の日曜日、第5日曜日を除く)	月～金曜日 9:00～16:30

市町村 窓口N.O.	2 5 松伏町	2 6 北本市	2 7 飯能市	2 8 杉戸町
所在地	〒343-0192 北葛飾郡松伏町大字松伏2424 松伏町役場 住民課 TEL:048-991-1866	〒364-8633 北本市本町1-111 北本市役所 市民課 TEL:048-591-1111	〒357-0036 飯能市南町1-22 飯能市役所飯能駅前七ノスコナ- TEL:042-974-2257	〒345-8502 北葛飾郡杉戸町清地2-9-29 杉戸町役場 住民課 TEL:0480-33-1111
受付時間	月～金曜日 9:00～16:30 月～金曜日 9:00～16:30 第2・第4日曜日 9:00～13:00	月～金曜日 9:00～16:30 月～金曜日 8:30～17:15 土曜日 8:30～12:00	月～金曜日 9:00～16:30 (電子申請も可) 月～金曜日 8:30～18:00 第2・第4日曜日 8:30～12:30	月～金曜日 9:00～16:30 月～金曜日 9:00～16:30 第2・第4日曜日 9:00～12:00

市町村 窓口N.O.	2 9 上尾市 専業	3 0 入間市	3 1 鶴ヶ島市	3 2 伊奈町
所在地	〒362-8501 上尾市本町三丁目1番1号 上尾市役所本庁舎1階 上尾市パストセンター TEL:048-871-6563 (直通)	〒358-8511 入間市豊岡一丁目16番1号 入間市役所 市民課 TEL:04-2964-1111 (代表)	〒350-2201 鶴ヶ島市富士見1丁目2番1号 ワカバウォーク1F 鶴ヶ島市役所若葉駅前出張所 パストセンター TEL:049-272-5622 (直通)	〒362-8517 北足立郡伊奈町中央4-355 伊奈町役場 住民課 TEL:048-721-2111 (代表)
受付時間	月～金曜日 9:00～16:30 (電子申請も可) 月～土曜日 8:30～17:00 8:30～12:00 13:00～17:00	月～金曜日 9:00～16:30 (電子申請も可) 月～金曜日 9:00～16:30 第2・第4土曜日 9:00～12:00	月～金曜日 9:00～16:30 (電子申請も可) 月・火・水・金 9:00～17:30 木曜日 9:00～21:00 日曜日 9:00～17:30	月～金曜日 9:00～16:30 (電子申請も可) 月～金曜日 9:00～16:30

市町村 窓口N.O.	3 3 宮代町	3 4 幸手市	3 5 日高市	3 6 桶川市
所在地	〒345-8504 南埼玉郡宮代町笠原1丁目 4番1号 宮代町役場 住民課 TEL:0480-34-1111	〒340-0192 幸手市東4丁目6番8号 幸手市役所 市民課 幸手市パストセンター TEL:0480-43-1111 (代表)	〒350-1292 日高市大字南平沢1020番地 日高市役所 市民課 日高市パストセンター TEL:042-989-2111 (代表)	〒363-8501 桶川市泉1丁目3番28号 桶川市役所 市民課 TEL:048-788-4922 (直通)
受付時間	月～金曜日 9:00～16:30 月～金曜日 9:00～16:30	月～金曜日 9:00～16:30 (電子申請も可) 月～金曜日 9:00～16:30 毎月最終日曜日 9:00～11:30	月～金曜日 9:00～16:30 (電子申請も可) 月・水～金曜日 9:00～16:30 火曜日 9:00～19:00 4～2月最終日曜日 9:00～12:30 3月年度末臨時開庁日 9:00～12:30	月～金曜日 9:00～16:30 月～土曜日 8:30～17:15

市町村 窓口No	37 蓮田市	38 白岡市	39 三芳町	40 川島町
所在地	〒349-0193 蓮田市大字黒浜2799番地1 蓮田市役所 市民課 TEL:048-768-3111	〒349-0292 白岡市千駄野432番地 白岡市市民生活部 市民課 TEL:0480-92-1111	〒354-8555 入間郡三芳町大字藤久保 1100番地1 三芳町役場 住民課住民担当 TEL:049-258-0019	〒350-0192 比企郡川島町大字下八ツ林 870番地1 川島町 町民生活課 TEL:049-299-1754 (直通)
	月～金曜日 9:00～16:30 (電子申請も可)	月～金曜日 9:00～16:30 (電子申請も可)	月～金曜日 9:00～12:00 13:00～16:30	月～金曜日 9:00～16:30
受付時間	月～金曜日 8:30～17:15 第4日曜日 9:00～12:00	月～金曜日 9:00～16:30 第2、4日曜日 9:00～12:00	月～金曜日 9:00～12:00 13:00～16:30 第1土曜日 9:00～11:30	月～金曜日 9:00～17:00

市町村 窓口No	41 所沢市 専業	42 狭山市	43 熊谷市 専業
所在地	〒359-0037 所沢市くすのき台1-14-5 グランエミオ所沢4階 所沢市バスポートセンター TEL:04-2968-9719	〒350-1305 狭山市入間川1-3-1 狭山市民交流センター2階 狭山市入間川地区センター 各種証明書発行コーナー TEL:04-2969-6311	〒360-0037 熊谷市筑波三丁目202番地 アイアラ21(4階) 熊谷市バスポートセンター TEL:048-577-5871
	月～金曜日 9:00～16:30 (電子申請も可)	月～金曜日 9:00～16:30 (電子申請も可)	月～金曜日 9:00～16:30 (電子申請も可)
受付時間	月～金曜日 9:00～16:30 第2、第4土曜日 9:00～12:00	月～土曜日 8:30～17:15	月・水・金・日 9:00～16:30 火・木 9:00～19:30

(4) 日曜交付・夜間交付等の対応一覧表

(令和5年5月現在)

窓 口	平日交付(一部時間延長含む)	平日夜間交付	土・日曜・祝日交付
県パスポートセンター	月～金曜日の9:00～16:30	火・木曜日の16:30～19:30	日曜日 9:00～16:30
1 川口市	県と同じ	火・木曜日の16:30～19:30	日曜日 9:00～16:30
2 草加市	県と同じ	水曜日の16:30～21:00	日曜日 9:00～12:30
3 越谷市	県と同じ	—	日曜日 9:00～16:30
4 秩父市	県と同じ	毎月第2・4木曜日の16:30～19:15	毎月最終日曜日 9:00～12:00、13:00～16:30
5 本庄市	月～金曜日の8:30～17:15	—	日曜日 8:30～12:00
6 東松山市	県と同じ	—	日曜日 9:00～12:30
7 八潮市	月～金曜日の9:00～19:00	—	日曜日 9:00～13:00
8 加須市	県と同じ	—	日曜日 9:00～16:30
9 久喜市	県と同じ	—	日曜日 9:00～12:00、13:00～16:30
10 行田市	県と同じ	—	日曜日 9:00～11:30
11 深谷市	県と同じ	—	土・日曜日 9:00～16:30
12 戸田市	月～金曜日の8:30～20:00	—	土・日曜日、祝日 9:00～17:30
13 坂戸市	県と同じ	—	土曜日 9:00～12:00
14 ふじみ野市	月～金曜日の9:00～17:15	—	日曜日 9:00～17:15
15 鴻巣市	県と同じ	木曜日の16:30～19:00	日曜日 9:00～16:30
16 志木市	月～金曜日の9:00～17:15 (水曜日を除く。ただし祝日の水曜日は開庁)	—	土・日曜日9:00～17:15
17 三郷市	県と同じ	—	日曜日 9:00～16:30
18 羽生市	県と同じ	—	第1・3の日曜日 9:00～11:30
19 朝霞市	県と同じ	木曜日の16:30～19:30	日曜日 9:00～16:30
20 富士見市	県と同じ	木曜日の16:30～19:00	第1の土曜日 9:00～12:30
21 和光市	月～金曜日の9:00～17:15	—	第3の土曜日 8:30～12:00
22 吉川市	県と同じ	—	日曜日 9:00～12:00
23 新座市	県と同じ	—	日曜日 8:30～12:00 (第1日曜日及び第3土曜日の翌日の日曜日及び第5日曜日は除く)
24 寄居町	県と同じ	—	—
25 松伏町	県と同じ	—	第2・4の日曜日 9:00～13:00
26 北本市	月～金曜日の8:30～17:15	—	土曜日 8:30～12:00
27 飯能市	月～金曜日の8:30～18:00	—	第2・4の日曜日 8:30～12:30
28 杉戸町	県と同じ	—	第2・4の日曜日 9:00～12:00
29 上尾市	月～金曜日の8:30～17:00	—	土曜日 8:30～12:00、13:00～17:00
30 入間市	県と同じ	—	第2・4の土曜日 9:00～12:00
31 鶴ヶ島市	月～金曜日の9:00～17:30	木曜日の17:30～21:00	日曜日 9:00～17:30
32 伊奈町	県と同じ	—	—
33 宮代町	県と同じ	—	—
34 幸手市	県と同じ	—	毎月最終日曜日 9:00～11:30
35 日高市	県と同じ	火曜日の16:30～19:00	毎月最終日曜日(3月除く) 9:00～12:30 3月の年次末臨時開庁日 9:00～12:30
36 桶川市	月～金曜日の8:30～17:15	—	土曜日 8:30～17:15
37 蓮田市	月～金曜日の8:30～17:15	—	第4の日曜日 9:00～12:00
38 白岡市	県と同じ	—	第2・4の日曜日 9:00～12:00
39 三芳町	月～金曜日の9:00～12:00、 13:00～16:30	—	第1の土曜日 9:00～11:30
40 川島町	月～金曜日の9:00～17:00	—	—
41 所沢市	県と同じ	—	第2・4の土曜日 9:00～12:00
42 狭山市	月～金曜日の8:30～17:15	月・水・金曜日の17:15～20:00	土曜日 8:30～17:15
43 熊谷市	県と同じ	火・木曜日の16:30～19:30	日曜日 9:00～16:30

6 令和4年 申請件数等の内訳

区分		全県	県パスポートセンター				移譲市町村の計	県割合	
			大宮	川越	春日部	計			
一般 (新規)	10年	47,348	13,707	3,699	1,843	19,249	28,099	41%	
	5年・子	20,732	5,282	1,587	881	7,750	12,982	37%	
	記載事項変更	1,779	631	119	74	824	955	46%	
紛失等による一般 新規	10年	437	133	29	23	185	252	42%	
	5年・子	153	39	11	11	61	92	40%	
職権 (新規)	10年	0				0	0	0%	
	5年・子	0				0	0	0%	
団体 申請	10年	0				0	0	0%	
	5年・子	0				0	0	0%	
限 定		27	22	2	3	27	0	100%	
緊 急		58	37	15	6	58	0	100%	
査証欄の増補		150	63	21	9	93	57	62%	
渡航先追加		0				0	0	0%	
申 請 計		70,684	19,914	5,483	2,850	28,247	42,437	40%	
紛失届	10年	425	125	27	21	173	252	41%	
	5年・子	213	64	18	15	97	116	46%	
申請等合計		71,322	20,103	5,528	2,886	28,517	42,805	40%	
発 行 計		70,070							
未交付失効		114							
交 付 計		67,650	18,935	5,256	2,721	26,912	40,738	40%	

7 日曜申請等の状況

年	月	大宮	川越	春日部	計
R3	1	105	43	18	166
	2	114	57	21	192
	3	150	48	11	209
	4	128	55	26	209
	5	174	60	34	268
	6	145	44	22	211
	7	173	50	25	248
	8	150	46	21	217
	9	145	45	19	209
	10	199	63	33	295
	11	193	50	27	270
	12	170	44	34	248
	日曜申請等計	1,846	605	291	2,742
	全申請等計	7,729	2,094	1,110	10,933
	日曜の比率	23.9%	28.9%	26.2%	25.1%
R4	1	186	40	25	251
	2	129	78	37	244
	3	228	60	42	330
	4	295	86	34	415
	5	546	149	72	767
	6	636	171	100	907
	7	624	197	106	927
	8	272	132	51	455
	9	581	165	75	821
	10	825	241	138	1,204
	11	648	205	91	944
	12	682	193	99	974
	日曜申請等計	5,652	1,717	870	8,239
	全申請等計	20,103	5,528	2,886	28,517
	日曜の比率	28.1%	31.1%	30.1%	28.9%

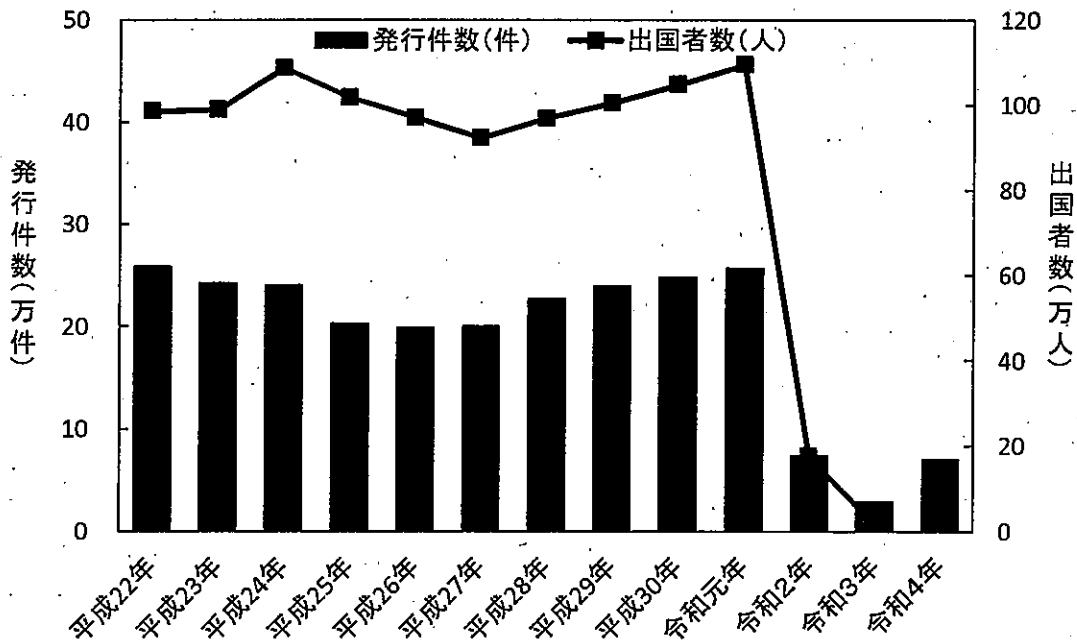
※ 申請等件数 : 申請件数+紛失届件数

8 一般旅券発行件数と出国者数の推移（埼玉県）

年	発行件数（件）	出国者数（人）	（参考） 全国の出国者数（人）
平成22年	258,672	985,091	16,637,224
平成23年	242,331	989,225	16,994,200
平成24年	240,533	1,087,249	18,490,657
平成25年	202,547	1,017,480	17,472,748
平成26年	198,806	969,833	16,903,388
平成27年	200,300	922,272	16,213,789
平成28年	227,072	967,709	17,116,420
平成29年	239,199	1,004,159	17,889,292
平成30年	247,764	1,047,094	18,954,031
令和元年	256,980	1,093,473	20,080,669
令和2年	73,974	174,934	3,174,219
令和3年	29,032	19,338	512,244
令和4年	70,070		

（出国者数は法務省の「出入国管理統計」による）

一般旅券発行件数と出国者数の推移（埼玉県）



9 一般旅券発行状況 月別推移

(単位 件)

区分		平成30年	令和元年	令和2年	令和3年	令和4年
新規発行	1月	22,076	24,613	24,574	1,917	2,427
	2月	19,916	21,872	15,392	2,100	2,495
	3月	22,938	23,338	10,518	3,044	4,118
	4月	19,910	20,074	2,643	2,454	4,286
	5月	22,208	22,318	2,548	2,190	5,903
	6月	21,628	23,452	3,346	2,468	7,102
	7月	23,934	27,226	2,909	2,431	6,291
	8月	25,268	23,661	3,121	2,633	6,801
	9月	15,161	17,832	2,422	2,176	6,743
	10月	19,541	17,529	2,468	2,547	7,884
	11月	17,647	16,958	2,082	2,814	7,708
	12月	17,537	18,107	1,951	2,258	8,312
	計	247,764	256,980	73,974	29,032	70,070
	前年比	103.6%	103.7%	28.8%	39.2%	241.4%

(参考) 記載事項変更等の申請件数

区分	平成30年	令和元年	令和2年	令和3年	令和4年
記載事項変更	6,218	6,198	2,086	915	1,779
記載事項訂正					
査証欄増補	972	785	242	72	150
渡航先追加	0	6	1	0	0
計	7,190	6,989	2,329	987	1,929
前年比	98.0%	97.2%	33.3%	42.4%	195.4%

*訂正の制度は平成26年3月に廃止された。

*記載事項変更の制度は平成26年3月から開始された。

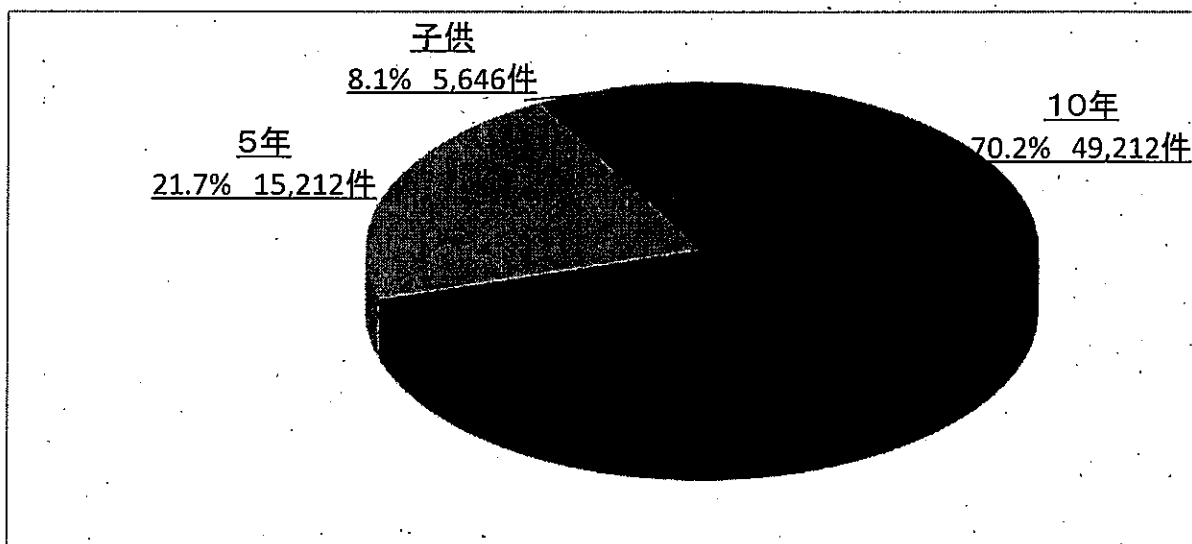
10 種類別一般旅券発行状況

(単位 件)

区分	令和2年				令和3年				令和4年				
	10年	5年	子供	発行計	10年	5年	子供	発行計	10年	5年	子供	発行計	
新規発行	1月	14,858	7,843	1,873	24,574	1,447	335	135	1,917	1,771	436	220	2,427
	2月	9,402	4,737	1,253	15,392	1,529	399	172	2,100	1,780	483	232	2,495
	3月	5,438	4,343	737	10,518	2,128	703	213	3,044	2,815	888	415	4,118
	4月	1,615	915	113	2,643	1,666	568	220	2,454	3,085	832	369	4,286
	5月	1,855	554	139	2,548	1,603	426	161	2,190	4,161	1,280	462	5,903
	6月	2,571	587	188	3,346	1,839	473	156	2,468	4,940	1,478	684	7,102
	7月	2,262	506	141	2,909	1,807	481	143	2,431	4,438	1,370	483	6,291
	8月	2,168	788	165	3,121	1,937	523	173	2,633	4,721	1,541	539	6,801
	9月	1,857	438	127	2,422	1,601	426	149	2,176	4,901	1,393	449	6,743
	10月	1,890	439	139	2,468	1,915	447	185	2,547	5,584	1,689	611	7,884
	11月	1,575	363	144	2,082	2,060	531	223	2,814	5,337	1,727	644	7,708
	12月	1,456	364	131	1,951	1,631	455	172	2,258	5,679	2,095	538	8,312
計	46,947	21,877	5,150	73,974	21,163	5,767	2,102	29,032	49,212	15,212	5,646	70,070	
構成比	63.5%	29.6%	7.0%	100.0%	72.9%	19.9%	7.2%	100.0%	70.2%	21.7%	8.1%	100.0%	

種別:10年旅券・5年旅券・子供(12歳未満の5年旅券)

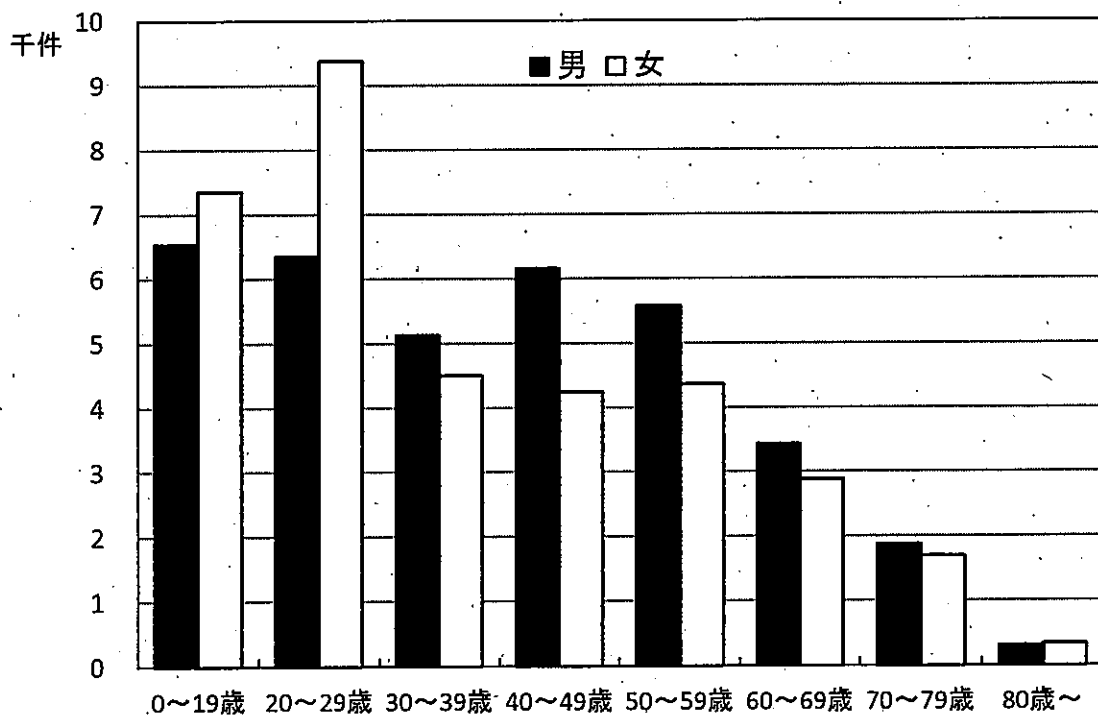
種類別 一般旅券発行割合 (令和4年)



1.1 令和4年 年齢別・性別一般旅券発行状況

性別 \ 年齢区分	0～19歳	20～29歳	30～39歳	40～49歳	50～59歳	60～69歳	70～79歳	80歳～	合計
	性別								
男	6,527	6,339	5,121	6,152	5,569	3,428	1,873	315	35,324
(構成比)	(18.5%)	(17.9%)	(14.5%)	(17.4%)	(15.8%)	(9.7%)	(5.3%)	(0.9%)	(100.0%)
女	7,351	9,372	4,502	4,244	4,363	2,885	1,693	336	34,746
(構成比)	(21.2%)	(27.0%)	(13.0%)	(12.2%)	(12.6%)	(8.3%)	(4.9%)	(1.0%)	(100.0%)
計	13,878	15,711	9,623	10,396	9,932	6,313	3,566	651	70,070
(構成比)	(19.8%)	(22.4%)	(13.7%)	(14.8%)	(14.2%)	(9.0%)	(5.1%)	(0.9%)	(100.0%)

令和4年 年齢別・性別一般旅券発行件数



12

令和4年 窓口別一般旅券交付状況 (その1)

(単位 件)

区分	大宮本所	川越支所	春日部支所	熊谷市	川口市	行田市	秩父市	所沢市
1月	684	181	87	59	177	11	16	111
2月	526	167	77	54	222	7	11	111
3月	1,008	312	153	89	381	15	16	186
4月	1,110	338	163	69	410	18	31	228
5月	1,484	393	216	104	549	22	32	313
6月	1,812	517	273	148	639	47	40	314
7月	1,918	531	271	120	631	37	40	313
8月	1,811	516	224	158	684	42	29	347
9月	1,753	464	242	139	587	22	33	301
10月	2,275	632	330	170	761	46	31	361
11月	2,084	544	312	158	753	34	41	347
12月	2,470	661	373	155	780	53	37	416
計	18,935	5,256	2,721	1,423	6,574	354	357	3,348
前年比	250.5%	256.9%	250.3%	249.2%	217.3%	219.9%	225.9%	206.3%
構成比	28.0%	7.8%	-4.0%	2.1%	9.7%	0.5%	0.5%	4.9%

※ 交付とは、新規申請の交付に限る

242 301

330

12 令和4年 窓口別一般旅券交付状況 (その2)

(単位 件)

区分	飯能市	加須市	本庄市	東松山市	狭山市	羽生市	鴻巣市	深谷市	上尾市
1月	28	7	20	39	44	10	26	22	38
2月	17	20	34	34	32	10	21	16	36
3月	32	40	34	55	61	19	45	43	83
4月	43	31	37	63	62	20	39	40	91
5月	44	40	52	78	66	21	54	51	109
6月	60	50	57	82	93	14	61	75	130
7月	54	33	53	93	80	26	65	78	162
8月	69	49	66	78	92	28	75	71	165
9月	48	49	65	79	90	12	64	70	127
10月	52	64	61	97	126	30	74	76	176
11月	63	54	82	101	83	21	68	75	160
12月	57	65	104	111	145	22	82	96	176
計	567	502	665	910	974	233	674	713	1,453
前年比	199.6%	210.9%	245.4%	229.2%	194.8%	253.3%	230.0%	201.4%	251.4%
構成比	0.8%	0.7%	1.0%	1.3%	1.4%	0.3%	1.0%	1.1%	2.1%

※ 交付とは、新規申請の交付に限らず、記載事項変更・増補・限定・渡航先追加を含む。

令和4年 窓口別一般旅券交付状況 (その3)

(単位 件)

区分	草加市	越谷市	戸田市	入間市	朝霞市	志木市	和光市	新座市	桶川市	久喜市
1月	87	86	46	32	71	41	46	53	15	26
2月	77	78	64	28	49	26	37	48	14	30
3月	142	159	91	68	119	41	73	83	18	56
4月	129	190	84	73	95	55	71	76	19	50
5月	190	202	110	78	128	64	93	103	40	79
6月	247	278	140	109	171	85	109	154	56	104
7月	205	253	172	81	155	83	100	119	47	103
8月	230	255	141	97	174	60	123	143	34	60
9月	207	275	148	106	170	77	95	126	37	67
10月	254	344	173	117	174	77	129	167	40	93
11月	276	299	168	116	164	82	105	163	51	83
12月	283	311	163	115	228	76	143	171	58	125
計	2,327	2,730	1,500	1,020	1,698	767	1,124	1,406	429	876
前年比	229.7%	230.6%	240.8%	213.4%	238.1%	213.1%	227.5%	219.7%	215.6%	252.4%
構成比	3.4%	4.0%	2.2%	1.5%	2.5%	1.1%	1.7%	2.1%	0.6%	1.3%

※ 交付とは、新規申請の交付に限らず、記載事項変更・増補・限定・渡航先追加を含む。

令和4年 窓口別一般旅券交付状況 (その4)

(単位 件)

区分	北本市	八潮市	富士見市	三郷市	蓮田市	坂戸市	幸手市	鶴ヶ島市	日高市	吉川市	ふじみ野市
1月	12	19	30	42	16	31	8	16	9	15	31
2月	12	39	30	38	5	29	13	21	13	22	29
3月	31	29	56	60	27	42	11	33	17	30	49
4月	19	44	42	70	17	38	10	22	14	33	55
5月	25	66	68	81	30	65	20	29	31	40	62
6月	43	87	84	107	24	75	11	67	26	57	96
7月	29	76	78	111	20	84	24	38	18	45	81
8月	22	82	98	145	30	75	43	50	34	42	65
9月	26	77	88	100	23	85	32	46	21	70	81
10月	56	91	106	137	41	93	26	33	41	59	98
11月	44	93	91	122	29	90	17	49	35	45	97
12月	64	100	126	148	47	95	37	59	41	71	111
計	383	803	897	1,161	309	802	252	463	300	529	855
前年比	230.7%	265.0%	244.4%	229.4%	177.6%	206.7%	259.8%	201.3%	220.6%	249.5%	210.6%
構成比	0.6%	1.2%	1.3%	1.7%	0.5%	1.2%	0.4%	0.7%	0.4%	0.8%	1.3%

※ 交付とは、新規申請の交付に限らず、記載事項変更・増補・限定・渡航先追加を含む。

12

令和4年 窓口別一般旅券交付状況 (その5)

(単位 件)

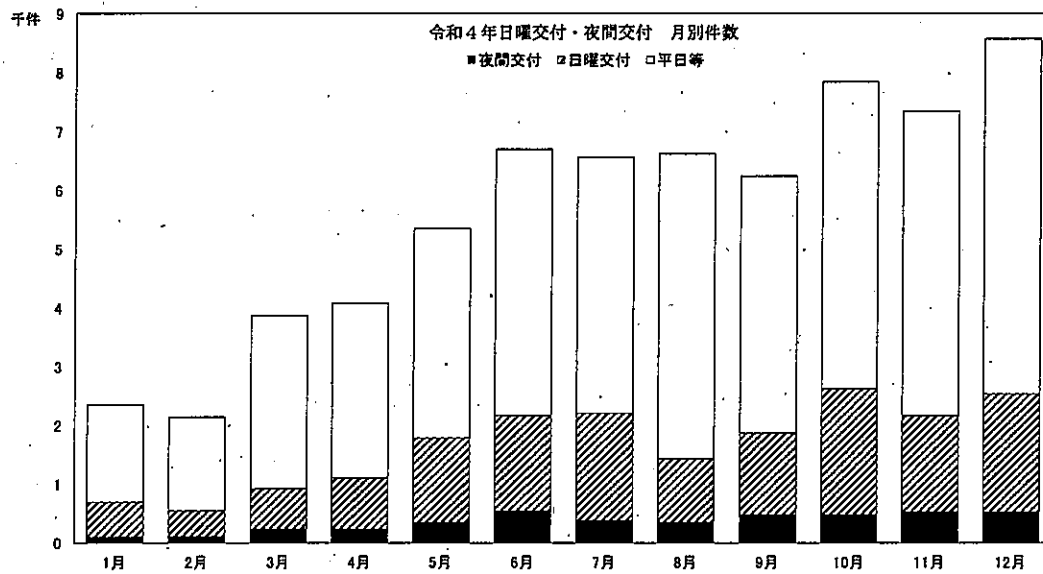
区分	白岡市	伊奈町	三芳町	川島町	寄居町	宮代町	杉戸町	松伏町	計
1月	20	2	9	0	7	6	9	4	2,349
2月	10	5	12	3	0	2	11	5	2,145
3月	12	7	15	0	6	3	7	11	3,868
4月	20	7	13	1	11	8	12	6	4,077
5月	33	10	19	3	10	14	13	9	5,343
6月	37	21	33	3	17	9	15	23	6,700
7月	33	10	29	3	6	18	16	18	6,560
8月	22	18	26	3	12	12	14	9	6,623
9月	42	17	28	5	6	8	18	14	6,240
10月	28	15	20	5	12	12	26	9	7,838
11月	27	12	34	9	14	13	17	16	7,341
12月	39	31	27	13	19	16	29	17	8,566
計	323	155	265	48	120	121	187	141	67,650
前年比	237.5%	203.9%	257.3%	252.6%	250.0%	195.2%	222.6%	213.6%	234.4%
構成比	0.5%	0.2%	0.4%	0.1%	0.2%	0.2%	0.3%	0.2%	100.0%

※ 交付とは、新規申請の交付に限らず、記載事項変更・増補・限定・渡航先追加を含む。

13 令和4年 日曜交付・夜間交付 月別件数

	1月	2月	3月	4月	5月	6月	7月	8月	9月	10月	11月	12月	年計
平日	1,655	1,596	2,941	2,970	3,560	4,529	4,353	5,188	4,367	5,214	5,177	6,032	47,582
日曜	593	441	693	875	1,436	1,629	1,824	1,082	1,394	2,143	1,638	2,010	15,758
夜間	101	108	234	232	347	542	383	353	479	481	526	524	4,310
計	2,349	2,145	3,868	4,077	5,343	6,700	6,560	6,623	6,240	7,838	7,341	8,566	67,650

	割合
平日	70.3%
日曜	23.3%
夜間	6.4%
計	100%



14 令和3年 日曜交付状況 (その1)

区分		大宮(本所)	川越支所	春日部支所	熊谷市	川口市	行田市	秩父市	所沢市	飯能市
1月	日曜	158	51	14	14	45	2	3	18	4
	平日	325	82	45	29	166	6	1	100	23
	計	483	133	59	43	211	8	4	118	27
	日曜交付割合	32.7%	38.3%	23.7%	32.6%	21.3%	25.0%	75.0%	15.3%	14.8%
2月	日曜	120	45	32	16	47	2	0	18	5
	平日	330	114	46	29	141	12	13	88	22
	計	450	159	78	45	188	14	13	106	27
	日曜交付割合	26.7%	28.3%	41.0%	35.6%	25.0%	14.3%	0.0%	17.0%	18.5%
3月	日曜	205	56	28	10	47	1	0	15	7
	平日	572	136	76	44	267	18	11	140	20
	計	777	192	104	54	314	19	11	155	27
	日曜交付割合	26.4%	29.2%	26.9%	18.5%	15.0%	5.3%	0.0%	9.7%	25.9%
4月	日曜	190	64	26	9	81	2	1	15	1
	平日	454	126	63	36	249	4	16	107	25
	計	644	190	89	45	330	6	17	122	26
	日曜交付割合	29.5%	33.7%	29.2%	20.0%	24.5%	33.3%	5.9%	12.3%	3.8%
5月	日曜	198	72	33	14	52	4	0	21	0
	平日	408	100	69	32	148	9	10	86	12
	計	606	172	102	46	200	13	10	107	12
	日曜交付割合	32.7%	41.9%	32.4%	30.4%	26.0%	30.8%	0.0%	19.6%	0.0%
6月	日曜	189	36	22	13	45	2	1	20	2
	平日	412	112	54	34	202	8	10	103	27
	計	601	148	76	47	247	10	11	123	29
	日曜交付割合	31.4%	24.3%	28.9%	27.7%	18.2%	20.0%	9.1%	16.3%	6.9%
7月	日曜	170	57	19	10	52	3	0	19	5
	平日	396	106	60	37	196	7	15	122	16
	計	566	163	79	47	248	10	15	141	21
	日曜交付割合	30.0%	35.0%	24.1%	21.3%	21.0%	30.0%	0.0%	13.5%	23.8%
8月	日曜	142	54	29	8	66	4	3	16	2
	平日	569	138	70	27	248	13	12	159	23
	計	711	192	99	35	314	17	15	175	25
	日曜交付割合	20.0%	28.1%	29.3%	22.9%	21.0%	23.5%	20.0%	9.1%	8.0%
9月	日曜	182	47	30	4	28	1	0	19	4
	平日	421	116	58	38	166	14	14	113	18
	計	603	163	88	42	194	15	14	132	22
	日曜交付割合	30.2%	28.8%	34.1%	9.5%	14.4%	6.7%	0.0%	14.4%	18.2%
10月	日曜	230	76	37	11	44	2	1	15	1
	平日	461	114	67	59	224	15	14	120	23
	計	691	190	104	70	268	17	15	135	24
	日曜交付割合	33.3%	40.0%	35.6%	15.7%	16.4%	11.8%	6.7%	11.1%	4.2%
11月	日曜	197	52	20	14	44	2	0	23	2
	平日	499	120	62	38	238	16	14	119	20
	計	696	172	82	52	282	18	14	142	22
	日曜交付割合	28.3%	30.2%	24.4%	26.9%	15.6%	11.1%	0.0%	16.2%	9.1%
12月	日曜	230	58	46	12	52	1	0	16	3
	平日	501	114	81	33	177	13	19	151	19
	計	731	172	127	45	229	14	19	167	22
	日曜交付割合	31.5%	33.7%	36.2%	26.7%	22.7%	7.1%	0.0%	9.6%	13.6%
年間 合計	日曜	2,211	668	336	135	603	26	9	215	36
	平日	5,348	1,378	751	436	2,422	135	149	1,408	248
	計	7,559	2,046	1,087	571	3,025	161	158	1,623	284
	日曜交付割合	29.2%	32.6%	30.9%	23.6%	19.9%	16.1%	5.7%	13.2%	12.7%

※ 交付とは、新規申請の交付に限らず、記載事項変更・増補・限定・渡航先追加を含む。
 ※ 土曜・祝日の交付件数は、日曜交付として計上している。実施状況の詳細は11Pを参照のこと。
 ※ 日曜交付を実施していない市町については、件数を「-」で表示している。

14 令和3年 日曜交付状況 (その2)

区分		加須市	本庄市	東松山市	狭山市	羽生市	鴻巣市	深谷市	上尾市	草加市
1月	日曜	4	10	5	7	0	5	9	11	11
	平日	11	9	18	36	1	11	14	22	54
	計	15	19	23	43	1	16	23	33	65
	日曜交付割合	26.7%	52.6%	21.7%	16.3%	0.0%	31.3%	39.1%	33.3%	16.9%
2月	日曜	4	1	3	8	0	6	10	9	11
	平日	13	23	25	17	5	14	15	40	67
	計	17	24	28	25	5	20	25	49	78
	日曜交付割合	23.5%	4.2%	10.7%	32.0%	0.0%	30.0%	40.0%	18.4%	14.1%
3月	日曜	2	2	1	7	0	6	8	5	12
	平日	26	20	42	43	10	26	33	50	101
	計	28	22	43	50	10	32	41	55	113
	日曜交付割合	7.1%	9.1%	2.3%	14.0%	0.0%	18.8%	19.5%	9.1%	10.6%
4月	日曜	10	7	4	2	3	6	5	7	12
	平日	21	20	29	36	7	19	20	55	62
	計	31	27	33	38	10	25	25	62	74
	日曜交付割合	32.3%	25.9%	12.1%	5.3%	30.0%	24.0%	20.0%	11.3%	16.2%
5月	日曜	6	1	8	5	1	8	15	6	19
	平日	10	16	17	17	2	14	16	20	73
	計	16	17	25	22	3	22	31	26	92
	日曜交付割合	16.0%	5.9%	32.0%	22.7%	33.3%	36.4%	48.4%	23.1%	20.7%
6月	日曜	1	4	4	7	1	2	9	4	14
	平日	16	17	25	34	9	23	15	35	69
	計	17	21	29	41	10	25	24	39	83
	日曜交付割合	5.9%	19.0%	13.8%	17.1%	10.0%	8.0%	37.5%	10.3%	16.9%
7月	日曜	3	5	3	7	1	4	8	16	11
	平日	23	16	31	40	6	15	19	42	64
	計	26	21	34	47	7	19	27	58	75
	日曜交付割合	11.5%	23.8%	8.8%	14.9%	4.0%	21.1%	29.6%	27.6%	14.7%
8月	日曜	4	6	9	8	0	6	7	10	18
	平日	14	32	31	44	7	21	23	47	84
	計	18	38	40	52	7	27	30	57	102
	日曜交付割合	22.2%	15.8%	22.5%	15.4%	0.0%	22.2%	23.3%	17.5%	17.6%
9月	日曜	3	2	4	12	0	7	7	10	12
	平日	15	9	27	31	12	23	27	35	54
	計	18	11	31	43	12	30	34	45	66
	日曜交付割合	16.7%	18.2%	12.9%	27.9%	0.0%	23.3%	20.6%	22.2%	18.2%
10月	日曜	7	6	8	13	1	8	14	11	15
	平日	8	17	40	47	4	19	26	35	68
	計	15	23	48	60	5	27	40	46	83
	日曜交付割合	46.7%	26.1%	16.7%	21.7%	20.0%	29.6%	35.0%	23.9%	18.1%
11月	日曜	0	3	6	4	1	2	8	11	8
	平日	12	19	30	32	7	25	14	44	87
	計	12	22	36	36	8	27	22	55	95
	日曜交付割合	0.0%	13.6%	16.7%	11.1%	12.5%	7.4%	36.4%	20.0%	8.4%
12月	日曜	3	5	9	5	3	4	4	7	6
	平日	22	21	18	38	11	19	28	46	81
	計	25	26	27	43	14	23	32	53	87
	日曜交付割合	12.0%	19.2%	33.3%	11.6%	21.4%	17.4%	12.5%	13.2%	6.9%
年間 合計	日曜	47	52	64	85	11	64	104	107	149
	平日	191	219	333	415	81	229	250	471	864
	計	238	271	397	500	92	293	354	578	1,013
	日曜交付割合	19.7%	19.2%	16.1%	17.0%	12.0%	21.8%	29.4%	18.5%	14.7%

※ 交付とは、新規申請の交付に限らず、記載事項変更・増補・限定・渡航先追加を含む。
 ※ 土曜・祝日の交付件数は、日曜交付として計上している。実施状況の詳細は11Pを参照のこと。
 ※ 日曜交付を実施していない市町については、件数を「-」で表示している。

14 令和3年 日曜交付状況 (その3)

区分		越谷市	戸田市	入間市	朝霞市	志木市	和光市	新座市	桶川市	久喜市
1月	日曜	21	10	0	16	4	2	10	1	0
	平日	61	25	34	21	13	31	37	17	20
	計	82	35	34	37	17	33	47	18	20
	日曜交付割合	25.6%	28.6%	0.0%	43.2%	23.5%	6.1%	21.3%	5.6%	0.0%
2月	日曜	17	5	6	10	5	1	11	0	0
	平日	59	36	34	45	20	35	28	5	16
	計	76	41	40	55	25	36	39	5	16
	日曜交付割合	22.4%	12.2%	15.0%	18.2%	20.0%	2.8%	28.2%	0.0%	0.0%
3月	日曜	18	10	4	15	1	6	10	3	3
	平日	87	55	46	71	29	60	53	22	26
	計	105	65	50	86	30	66	63	25	29
	日曜交付割合	17.1%	15.4%	8.0%	17.4%	3.3%	9.1%	15.9%	12.0%	10.3%
4月	日曜	27	14	2	20	10	1	7	1	8
	平日	84	47	26	41	35	36	47	17	29
	計	111	61	28	61	45	37	54	18	37
	日曜交付割合	24.3%	23.0%	7.1%	32.8%	22.2%	2.7%	13.0%	5.6%	21.6%
5月	日曜	35	16	5	9	5	5	21	2	9
	平日	68	49	26	53	28	42	39	12	20
	計	103	65	31	62	33	47	60	14	29
	日曜交付割合	34.0%	24.6%	16.1%	14.5%	15.2%	10.6%	35.0%	14.3%	31.0%
6月	日曜	25	12	1	11	5	5	7	3	4
	平日	73	47	43	49	24	33	55	12	24
	計	98	59	44	60	29	38	62	15	28
	日曜交付割合	25.5%	20.3%	2.3%	18.3%	17.2%	13.2%	11.3%	20.0%	14.3%
7月	日曜	21	9	5	10	8	2	6	2	3
	平日	66	35	37	52	28	34	35	15	28
	計	87	44	42	62	36	36	41	17	31
	日曜交付割合	24.1%	20.5%	11.9%	16.1%	22.2%	5.6%	14.6%	11.8%	9.7%
8月	日曜	23	11	5	15	4	4	15	2	8
	平日	83	59	47	39	34	41	54	19	24
	計	106	70	52	54	38	45	69	21	32
	日曜交付割合	21.7%	15.7%	9.6%	27.8%	10.5%	8.9%	21.7%	9.5%	25.0%
9月	日曜	33	6	4	9	3	6	8	3	3
	平日	68	30	30	44	26	29	30	13	30
	計	101	36	34	53	29	35	38	16	33
	日曜交付割合	32.7%	16.7%	11.8%	17.0%	10.3%	17.1%	21.1%	18.8%	9.1%
10月	日曜	27	6	3	15	4	2	14	11	10
	平日	83	34	26	45	23	39	59	10	30
	計	110	40	29	60	27	41	73	21	40
	日曜交付割合	24.5%	15.0%	10.3%	25.0%	14.8%	4.9%	19.2%	52.4%	25.0%
11月	日曜	25	12	4	15	2	2	2	4	7
	平日	90	44	45	45	25	44	40	12	22
	計	115	56	49	60	27	46	42	16	29
	日曜交付割合	21.7%	21.4%	8.2%	25.0%	7.4%	4.3%	4.8%	25.0%	24.1%
12月	日曜	20	14	6	18	3	2	5	1	2
	平日	70	37	39	45	21	32	47	12	21
	計	90	51	45	63	24	34	52	13	23
	日曜交付割合	22.2%	27.5%	13.3%	28.6%	12.5%	5.9%	9.6%	7.7%	8.7%
年間 合計	日曜	292	125	45	163	54	38	116	33	57
	平日	892	498	433	550	306	456	524	166	290
	計	1,184	623	478	713	360	494	640	199	347
	日曜交付割合	24.7%	20.1%	9.4%	22.9%	15.0%	7.7%	18.1%	16.6%	16.4%

※ 交付とは、新規申請の交付に限らず、記載事項変更・増補・限定・渡航先追加を含む。
 ※ 土曜・祝日の交付件数は、日曜交付として計上している。実施状況の詳細は11Pを参照のこと。
 ※ 日曜交付を実施していない市町については、件数を「-」で表示している。

14 令和3年 日曜交付状況 (その4)

区分		北本市	八潮市	富士見市	三郷市	蓮田市	坂戸市	幸手市	鶴ヶ島市	日高市
1月	日曜	1	1	3	3	0	0	0	0	0
	平日	10	29	16	30	4	15	9	9	11
	計	11	30	19	33	4	15	9	9	11
	日曜交付割合	9.1%	3.3%	15.8%	9.1%	0.0%	0.0%	0.0%	0.0%	0.0%
2月	日曜	1	1	1	13	0	3	0	4	1
	平日	10	15	24	23	14	23	3	5	12
	計	11	16	25	36	14	26	3	9	13
	日曜交付割合	9.1%	6.3%	4.0%	36.1%	0.0%	11.5%	0.0%	44.4%	7.7%
3月	日曜	1	5	3	3	2	6	1	3	1
	平日	20	36	40	42	19	42	9	15	15
	計	21	41	43	45	21	48	10	18	16
	日曜交付割合	4.8%	12.2%	7.0%	6.7%	9.5%	12.5%	10.0%	16.7%	6.3%
4月	日曜	5	8	1	22	2	5	1	2	0
	平日	12	21	28	29	17	34	3	20	10
	計	17	29	29	51	19	39	4	22	10
	日曜交付割合	29.4%	27.6%	3.4%	43.1%	10.5%	12.8%	25.0%	9.1%	0.0%
5月	日曜	3	2	2	24	1	10	2	3	0
	平日	10	23	24	25	10	24	5	17	7
	計	13	25	26	49	11	34	7	20	7
	日曜交付割合	23.1%	8.0%	7.7%	49.0%	9.1%	29.4%	28.6%	15.0%	0.0%
6月	日曜	3	4	2	5	4	5	0	1	0
	平日	15	18	33	34	12	21	9	15	8
	計	18	22	35	39	16	26	9	16	8
	日曜交付割合	16.7%	18.2%	5.7%	12.8%	25.0%	19.2%	0.0%	6.3%	0.0%
7月	日曜	1	1	5	4	2	4	0	2	0
	平日	14	20	25	26	17	32	6	17	13
	計	15	21	30	30	19	36	6	19	13
	日曜交付割合	6.7%	4.8%	16.7%	13.3%	10.5%	11.1%	0.0%	10.5%	0.0%
8月	日曜	1	0	1	12	1	4	0	1	0
	平日	8	20	47	35	18	27	9	25	13
	計	9	20	48	47	19	31	9	26	13
	日曜交付割合	11.1%	0.0%	2.1%	25.5%	5.3%	12.9%	0.0%	3.8%	0.0%
9月	日曜	4	2	0	7	0	9	0	3	2
	平日	8	20	14	27	10	14	15	11	13
	計	12	22	14	34	10	23	15	14	15
	日曜交付割合	33.3%	9.1%	0.0%	20.6%	0.0%	39.1%	0.0%	21.4%	13.3%
10月	日曜	2	1	4	19	2	1	0	1	0
	平日	12	28	32	28	16	36	4	23	11
	計	14	29	36	47	18	37	4	24	11
	日曜交付割合	14.3%	3.4%	11.1%	40.4%	11.1%	2.7%	0.0%	4.2%	0.0%
11月	日曜	1	2	5	11	0	9	0	1	0
	平日	14	19	22	40	15	29	10	22	13
	計	15	21	27	51	15	38	10	23	13
	日曜交付割合	6.7%	9.5%	18.5%	21.6%	0.0%	23.7%	0.0%	4.3%	0.0%
12月	日曜	0	4	3	9	0	7	0	8	0
	平日	10	23	32	35	8	28	11	22	6
	計	10	27	35	44	8	35	11	30	6
	日曜交付割合	0.0%	14.8%	8.6%	20.5%	0.0%	20.0%	0.0%	26.7%	0.0%
年間 合計	日曜	23	31	30	132	14	63	4	29	4
	平日	143	272	337	374	160	325	93	201	132
	計	166	303	367	506	174	388	97	230	136
	日曜交付割合	13.9%	10.2%	8.2%	26.1%	8.0%	16.2%	4.1%	12.6%	2.9%

※ 交付とは、新規申請の交付に限らず、記載事項変更・増補・限定・渡航先追加を含む。
 ※ 土曜・祝日の交付件数は、日曜交付として計上している。実施状況の詳細は11Pを参照のこと。
 ※ 日曜交付を実施していない市町については、件数を「-」で表示している。

14 令和3年 日曜交付状況 (その5)

区分		吉川市	ふじみ野市	白岡市	伊奈町	三芳町	川島町	寄居町	宮代町	杉戸町
1月	日曜	3	7	1	-	0	-	-	-	0
	平日	7	14	8	7	5	2	2	7	7
	計	10	21	9	7	5	2	2	7	7
	日曜交付割合	30.0%	33.3%	11.1%	-	0.0%	-	-	-	0.0%
2月	日曜	3	6	1	-	0	-	-	-	0
	平日	5	30	8	8	7	3	2	3	7
	計	8	36	9	8	7	3	2	3	7
	日曜交付割合	37.5%	16.7%	11.1%	-	0.0%	-	-	-	0.0%
3月	日曜	4	3	1	-	0	-	-	-	0
	平日	16	38	11	11	9	1	2	8	8
	計	20	41	12	11	9	1	2	8	8
	日曜交付割合	20.0%	7.3%	8.3%	-	0.0%	-	-	-	0.0%
4月	日曜	5	9	4	-	2	-	-	-	1
	平日	23	21	12	3	8	1	3	5	5
	計	28	30	16	3	10	1	3	5	6
	日曜交付割合	17.9%	30.0%	25.0%	-	20.0%	-	-	-	16.7%
5月	日曜	5	8	1	-	1	-	-	-	1
	平日	20	19	5	3	4	2	8	4	3
	計	25	27	6	3	5	2	8	4	4
	日曜交付割合	20.0%	29.6%	16.7%	-	20.0%	-	-	-	25.0%
6月	日曜	3	9	1	-	1	-	-	-	0
	平日	15	25	9	7	7	2	3	7	4
	計	18	34	10	7	8	2	3	7	4
	日曜交付割合	16.7%	26.5%	10.0%	-	12.5%	-	-	-	0.0%
7月	日曜	1	4	1	-	0	-	-	-	2
	平日	15	24	11	8	13	0	3	3	12
	計	16	28	12	8	13	0	3	3	14
	日曜交付割合	6.3%	14.3%	8.3%	-	0.0%	-	-	-	14.3%
8月	日曜	2	9	0	-	0	-	-	-	1
	平日	9	35	10	3	20	2	4	5	10
	計	11	44	10	3	20	2	4	5	11
	日曜交付割合	18.2%	20.5%	0.0%	-	0.0%	-	-	-	9.1%
9月	日曜	2	6	0	-	1	-	-	-	2
	平日	11	24	8	3	4	1	6	5	2
	計	13	30	8	3	5	1	6	5	4
	日曜交付割合	15.4%	20.0%	0.0%	-	20.0%	-	-	-	50.0%
10月	日曜	2	17	0	-	0	-	-	-	0
	平日	15	31	16	4	6	3	6	5	8
	計	17	48	16	4	6	3	6	5	8
	日曜交付割合	11.8%	35.4%	0.0%	-	0.0%	-	-	-	8.0%
11月	日曜	4	7	3	-	0	-	-	-	0
	平日	18	24	10	8	6	2	3	3	2
	計	22	31	13	8	6	2	3	3	2
	日曜交付割合	18.2%	22.6%	23.1%	-	0.0%	-	-	-	0.0%
12月	日曜	6	9	2	-	1	-	-	-	3
	平日	18	27	13	11	8	0	6	7	6
	計	24	36	15	11	9	0	6	7	9
	日曜交付割合	25.0%	25.0%	13.3%	-	11.1%	-	-	-	33.3%
年間 合計	日曜	40	94	15	-	6	-	-	-	10
	平日	172	312	121	76	97	19	48	62	74
	計	212	406	136	76	103	19	48	62	84
	日曜交付割合	18.9%	23.2%	11.0%	-	5.8%	-	-	-	11.9%

※ 交付とは、新規申請の交付に限らず、記載事項変更・増補・限定・渡航先追加を含む。
 ※ 土曜・祝日の交付件数は、日曜交付として計上している。実施状況の詳細は11Pを参照のこと。
 ※ 日曜交付を実施していない市町については、件数を「-」で表示している。

14 令和3年 日曜交付状況 (その6)

区分		松伏町							合計
1月	日曜	1							455
	平日	3							1,407
	計	4							1,862
	日曜交付割合	25.0%							24.4%
2月	日曜	1							427
	平日	5							1,499
	計	6							1,926
	日曜交付割合	16.7%							22.2%
3月	日曜	0							515
	平日	7							2,433
	計	7							2,948
	日曜交付割合	0.0%							17.5%
4月	日曜	0							602
	平日	7							1,973
	計	7							2,575
	日曜交付割合	0.0%							23.4%
5月	日曜	0							633
	平日	3							1,612
	計	3							2,245
	日曜交付割合	0.0%							28.2%
6月	日曜	0							487
	平日	4							1,813
	計	4							2,300
	日曜交付割合	0.0%							21.2%
7月	日曜	0							486
	平日	7							1,807
	計	7							2,293
	日曜交付割合	0.0%							21.2%
8月	日曜	0							511
	平日	2							2,264
	計	2							2,775
	日曜交付割合	0.0%							18.4%
9月	日曜	0							485
	平日	2							1,689
	計	2							2,174
	日曜交付割合	0.00%							22.3%
10月	日曜	2							643
	平日	9							2,003
	計	11							2,646
	日曜交付割合	18.2%							24.3%
11月	日曜	0							513
	平日	4							2,027
	計	4							2,540
	日曜交付割合	0.0%							20.2%
12月	日曜	2							589
	平日	7							1,994
	計	9							2,583
	日曜交付割合	22.2%							22.8%
年間合計	日曜	6							6,346
	平日	60							22,521
	計	66							28,867
	日曜交付割合	9.1%							22.0%

※ 交付とは、新規申請の交付に限らず、記載事項変更・増補・限定・渡航先追加を含む。

※ 土曜・祝日の交付件数は、日曜交付として計上している。実施状況の詳細は11Pを参照のこと。

※ 日曜交付を実施していない市町については、件数を「-」で表示している。

15 令和4年 夜間交付状況 (その1)

区分		大宮(本所)	川越支所	春日部支所	熊谷市	川口市	秩父市	草加市	八潮市	戸田市
1月	夜間交付	32	12	2	6	15	0	8	5	13
	平日・日曜	652	169	85	53	162	16	79	14	33
		684	181	87	59	177	16	87	19	46
	夜間交付割合	4.7%	6.6%	2.3%	10.2%	8.5%	0.0%	9.2%	26.3%	28.3%
2月	夜間交付	39	11	4	5	20	1	5	7	9
	平日・日曜	487	156	73	49	202	10	72	32	55
		526	167	77	54	222	11	77	39	64
	夜間交付割合	7.4%	6.6%	5.2%	9.3%	9.0%	9.1%	6.5%	17.9%	14.1%
3月	夜間交付	79	27	21	10	40	0	18	7	13
	平日・日曜	929	285	132	79	341	16	124	22	78
		1,008	312	153	89	381	16	142	29	91
	夜間交付割合	7.8%	8.7%	13.7%	11.2%	10.5%	0.0%	12.7%	24.1%	14.3%
4月	夜間交付	90	26	14	7	24	2	22	7	18
	平日・日曜	1,020	312	149	62	386	29	107	37	66
		1,110	338	163	69	410	31	129	44	84
	夜間交付割合	8.1%	7.7%	8.6%	10.1%	5.9%	6.5%	17.1%	15.9%	21.4%
5月	夜間交付	120	22	28	14	56	4	24	17	25
	平日・日曜	1,364	371	188	90	493	28	166	49	85
		1,484	393	216	104	549	32	190	66	110
	夜間交付割合	8.1%	5.6%	13.0%	13.5%	10.2%	12.5%	92.0%	25.8%	22.7%
6月	夜間交付	190	46	32	19	96	1	31	23	39
	平日・日曜	1,622	471	241	129	543	39	216	64	101
		1,812	517	273	148	639	40	247	87	140
	夜間交付割合	10.5%	8.9%	11.7%	12.8%	15.0%	2.5%	12.6%	26.4%	27.9%
7月	夜間交付	134	45	23	12	56	0	24	13	51
	平日・日曜	1,784	486	248	108	575	40	181	63	121
		1,918	531	271	120	631	40	205	76	172
	夜間交付割合	7.0%	8.5%	8.5%	10.0%	8.9%	0.0%	11.7%	17.1%	29.7%
8月	夜間交付	125	34	20	16	55	1	21	24	28
	平日・日曜	1,686	482	204	142	629	28	209	58	113
		1,811	516	224	158	684	29	230	82	141
	夜間交付割合	6.9%	6.6%	8.9%	10.1%	8.0%	3.4%	9.1%	29.3%	19.9%
9月	夜間交付	175	42	28	18	80	1	28	17	38
	平日・日曜	1,578	422	214	121	507	32	179	60	110
		1,753	464	242	139	587	33	207	77	148
	夜間交付割合	10.0%	9.1%	11.6%	12.9%	13.6%	3.0%	13.5%	22.1%	25.7%
10月	夜間交付	176	50	16	21	84	3	26	30	36
	平日・日曜	2,099	582	314	149	677	28	228	61	137
		2,275	632	330	170	761	31	254	91	173
	夜間交付割合	7.7%	7.9%	4.8%	12.4%	11.0%	9.7%	10.2%	33.0%	20.8%
11月	夜間交付	203	66	37	17	76	1	30	26	44
	平日・日曜	1,881	478	275	141	677	40	246	67	124
		2,084	544	312	158	753	41	276	93	168
	夜間交付割合	9.7%	12.1%	11.9%	10.8%	10.1%	2.4%	10.9%	28.0%	26.2%
12月	夜間交付	186	47	34	24	85	0	35	29	38
	平日・日曜	2,284	614	339	131	695	37	248	71	125
		2,470	661	373	155	780	37	283	100	163
	夜間交付割合	7.5%	7.1%	9.1%	15.5%	10.9%	0.0%	12.4%	29.0%	23.3%
年間 合計	夜間交付	1,549	428	259	169	687	14	272	205	352
	平日・日曜	17,386	4,828	2,462	1,254	5,887	343	2,055	598	1,148
	計	18,935	5,256	2,721	1,423	6,574	357	2,327	803	1,500
	夜間交付割合	8.2%	8.1%	9.5%	11.9%	10.5%	3.9%	11.7%	25.5%	23.5%

※ 交付とは、新規申請の交付に限らず、記載事項変更・増補・限定・渡航先追加を含む。

※ 夜間交付を実施していない市町については、本表に掲載していない。夜間交付の実施状況の詳細は9Pを参照のこと。

15 令和4年 夜間交付状況 (その2)

区分		鴻巣市	朝霞市	富士見市	鶴ヶ島市	日高市	狭山市	合計
1月	夜間交付	0	4	1	1	0	2	101
	平日・日曜	26	67	29	15	9	42	1,451
		26	71	30	16	9	44	1,552
	夜間交付割合	0.0%	5.6%	3.3%	6.3%	0.0%	4.5%	6.5%
2月	夜間交付	1	1	2	0	0	3	108
	平日・日曜	20	48	28	21	13	29	1,295
		21	49	30	21	13	32	1,403
	夜間交付割合	4.8%	2.0%	6.7%	0.0%	0.0%	9.4%	7.7%
3月	夜間交付	5	3	3	3	1	4	234
	平日・日曜	40	116	53	30	16	57	2,318
		45	119	56	33	17	61	2,552
	夜間交付割合	11.1%	2.5%	5.4%	9.1%	5.9%	6.6%	9.2%
4月	夜間交付	1	14	2	0	0	5	232
	平日・日曜	38	81	40	22	14	57	2,420
		39	95	42	22	14	62	2,652
	夜間交付割合	2.6%	14.7%	4.8%	0.0%	0.0%	8.1%	8.7%
5月	夜間交付	3	11	4	1	0	18	347
	平日・日曜	51	117	64	28	31	48	3,173
		54	128	68	29	31	66	3,520
	夜間交付割合	5.6%	8.6%	5.9%	3.4%	0.0%	27.3%	9.9%
6月	夜間交付	5	21	11	10	5	13	542
	平日・日曜	56	150	73	57	21	80	3,863
		61	171	84	67	26	93	4,405
	夜間交付割合	8.2%	12.3%	13.1%	14.9%	19.2%	14.0%	12.3%
7月	夜間交付	4	10	6	3	2	—	383
	平日・日曜	61	145	72	35	16	—	3,935
		65	155	78	38	18	—	4,318
	夜間交付割合	6.2%	18.0%	7.7%	7.9%	11.1%	—	8.9%
8月	夜間交付	4	18	1	5	1	—	353
	平日・日曜	71	174	97	45	33	—	3,971
		75	174	98	50	34	—	4,306
	夜間交付割合	5.3%	21.0%	1.0%	10.0%	2.9%	—	8.2%
9月	夜間交付	13	21	11	4	3	—	479
	平日・日曜	51	149	77	42	18	—	3,560
		64	170	88	46	21	—	4,039
	夜間交付割合	20.3%	12.4%	12.5%	8.7%	14.3%	—	11.9%
10月	夜間交付	7	16	11	4	1	—	481
	平日・日曜	67	158	95	29	40	—	4,664
		74	174	106	33	41	—	5,145
	夜間交付割合	9.5%	9.2%	10.4%	12.1%	2.4%	—	9.3%
11月	夜間交付	3	12	3	3	5	—	526
	平日・日曜	65	152	88	46	30	—	4,310
		68	164	91	49	35	—	4,836
	夜間交付割合	4.4%	7.3%	3.3%	6.1%	14.3%	—	10.9%
12月	夜間交付	9	18	10	5	4	—	524
	平日・日曜	73	210	116	54	37	—	5,034
		82	228	126	59	41	—	5,558
	夜間交付割合	11.0%	7.9%	7.9%	8.5%	9.8%	—	9.4%
年間 合計	夜間交付	55	149	65	39	22	45	4,310
	平日・日曜	619	1,567	832	424	174	313	39,994
	計	674	1,698	897	463	300	358	44,286
	夜間交付割合	5.3%	12.8%	13.1%	11.5%	16.3%	12.6%	9.7%

※ 交付とは、新規申請の交付に限らず、記載事項変更・増補・限定・渡航先追加を含む。

※ 夜間交付を実施していない市町については、本表に掲載していない。夜間交付の実施状況の詳細は9Pを参照のこと。

※狭山市の夜間交付は6月で終了

16 令和4年 都道府県別発行件数

都道府県名	件数	件数順位	対前年比	人口1,000人あたり発行件数
北海道	27,026	10	249.3%	5.2
青森県	3,376	41	222.3%	2.7
岩手県	3,659	40	241.5%	3.1
宮城県	11,763	19	232.8%	5.2
秋田県	2,516	45	243.3%	2.6
山形県	3,367	42	237.6%	3.2
福島県	6,825	26	238.3%	3.7
茨城県	20,145	12	246.0%	7.1
栃木県	12,328	16	249.1%	6.5
群馬県	10,870	22	234.9%	5.8
埼玉県	70,070	6	241.4%	9.7
千葉県	72,562	5	232.2%	11.8
東京都	309,458	1	227.6%	23.3
神奈川県	139,855	2	229.6%	15.6
新潟県	8,233	25	260.0%	3.8
富山県	5,241	34	244.7%	5.1
石川県	6,397	28	264.3%	5.8
福井県	4,030	38	293.1%	5.4
山梨県	5,542	32	291.2%	6.9
長野県	12,167	18	236.1%	6.0
岐阜県	12,312	17	267.5%	6.3
静岡県	26,450	11	230.0%	7.4
愛知県	74,322	4	236.3%	10.2
三重県	10,979	21	230.3%	6.3

都道府県名	件数	件数順位	対前年比	人口1,000人あたり発行件数
滋賀県	12,344	15	254.0%	8.9
京都府	28,570	9	244.1%	11.6
大阪府	100,106	3	246.9%	11.7
兵庫県	55,809	7	244.7%	10.4
奈良県	11,696	20	250.4%	8.8
和歌山県	4,601	36	271.9%	5.0
鳥取県	2,059	47	220.2%	3.8
島根県	2,106	46	246.6%	3.2
岡山県	10,059	23	252.5%	5.4
広島県	17,722	13	221.5%	6.5
山口県	6,543	27	241.6%	4.9
徳島県	3,083	43	247.4%	4.3
香川県	4,655	35	232.8%	4.9
愛媛県	5,564	31	232.8%	4.2
高知県	2,807	44	230.3%	4.1
福岡県	43,093	8	265.2%	8.6
佐賀県	4,016	39	302.4%	5.0
長崎県	6,388	29	246.8%	4.9
熊本県	9,305	24	236.0%	5.4
大分県	5,280	33	264.3%	4.7
宮崎県	4,117	37	238.8%	3.8
鹿児島県	6,074	30	251.2%	3.8
沖縄県	13,202	14	205.9%	9.0
外務省	0	48		-
合計	1,218,692	-	237.1%	9.9

※ 公用旅券は除く。

※ 人口は令和4年1月1日現在の住民基本台帳人口の日本人人口(総務省自治行政局)による。

1 7 旅券関係年表

- 昭和 2 6 . 1 1 . 2 8 旅券法施行 (昭和 2 6 . 1 2 . 1)
- 2 7 海外移住の再開
- 3 8 . 4 . 1 業務渡航の自由化
- 3 9 . 4 . 1 観光渡航の自由化
- 4 1 . 4 渡航回数制限の撤廃
- 4 5 . 5 . 2 7 旅券法改正
- 4 5 . 9 . 2 8 旅券事務委任に関する政令が制定 (1 2 . 1 施行)
- 4 5 . 1 2 . 1 数次往復用旅券 (5 年間有効) の発給開始
- 4 8 . 1 1 . 1 5 数次旅券番記号 P M E から M E に変更
- 4 9 . 6 . 1 川越、熊谷両地方庁舎内に出張窓口開設 (川越 毎週火曜、熊谷 毎週木曜)
- 5 0 . 3 . 1 旅券法施行規則改正 (身元確認の強化)
- 5 0 . 4 . 1 代理申請取扱の厳格化、変造防止対策として保護シート貼付の実施
- 5 2 . 1 2 . 1 9 ハイジャック防止のため旅券発給制限事由の範囲を拡大
- 5 3 . 4 . 1 外貨持出し制限の撤廃 (日本円の持出し制限は 3 0 0 万円)
- 5 3 . 5 . 1 旅券手数料の改正 一回旅券 3 , 0 0 0 円 → 4 , 0 0 0 円
数次旅券 6 , 0 0 0 円 → 8 , 0 0 0 円
- 5 3 . 8 . 1 0 旅券冊子の改正 (表紙紺色 3 6 頁 → 赤色 4 0 頁)
- 5 5 . 2 . 1 一般旅券発給申請書様式の改正
- 5 5 . 2 数次旅券番号 M G に変更
- 5 7 . 4 . 1 旅券法施行規則により渡航費証明の簡素化
- 5 7 . 7 法改正により代理申請の範囲の拡大
- 5 8 . 3 . 7 旅券冊子の頁数の改正 (4 0 頁 → 2 4 頁)
- 5 8 . 4 . 1 春日部地方庁舎内に出張窓口開設 (毎週 水曜)
- 5 8 . 5 国家公務員の「渡航承認書」の廃止
- 5 9 . 1 . 2 5 一般旅券発給申請書様式の一部改正
- 6 0 . 6 数次旅券番号 M H に変更
- 6 0 . 1 2 . 1 7 一般旅券発給申請書様式の変更
- 6 1 . 1 . 1 渡航費証明に「誓約書」を追加
- 6 1 . 6 . 1 旅券冊子署名欄の改正 (二段書 → 一段書)
- 6 2 . 4 . 1 旅行者による代理申請の開始
- 6 2 . 1 0 身元確認書類の簡素化 (学校関係等)
- 6 3 . 4 . 1 パスポートセンターを総務部国際交流課から分離独立し、大宮ソニックシティビルに移転
- 6 3 . 1 0 . 2 8 数次旅券番号 M K に変更
- 平成 元 . 6 . 1 旅券法改正による手数料の分納制を実施
- 一回旅券 4 , 0 0 0 円 = 印紙 3 , 2 0 0 円 + 証紙 8 0 0 円
数次旅券 8 , 0 0 0 円 = 印紙 6 , 5 0 0 円 + 証紙 1 , 5 0 0 円
- 2 . 4 . 1 旅券法改正により数次往復用旅券の一本化、合冊制度の廃止、渡航費用証明の廃止、代理申請の緩和を行う。
- 2 . 4 . 2 数次旅券番号 M L に変更
- 3 . 1 湾岸戦争による渡航自粛の影響で旅券発給件数が激減
- 平成 3 . 5 . 1 所沢県税事務所内に出張窓口開設 (毎週 金曜)

- 平成 3. 8. 1 一般旅券発給申請書様式の変更
4. 8. 1 旅券法改正により、切替新規申請時の戸籍謄(抄)本の省略を実施(前旅券の氏名、本籍に変更が無い場合)
4. 1 1. 1 MRP (Machine Readable Passport) 旅券の導入(省令改正)
- 旅券冊子の改正 サイズ 縦 15.5cm→12.5cm 横 9.7cm→8.8cm
- 表紙 赤色→紺色
- 頁数 24頁→32頁
- 手数料の改正 数次旅券 10,000円=印紙8,000円+証紙2,000円
- 一般旅券発給申請書様式の改正(OCR用に変更)
- 帰国の為の渡航書の改正
- 身元確認書類の拡大
- 数次旅券番号 MNに変更
6. 8. 数次旅券番号 MPに変更
7. 3. 2 8 MRP旅券作成機1台増設 8台に
7. 4. 1 昼休みの窓口扱い開始 午前9時から午後4時30分まで通しての窓口開設
7. 9. 1 川越・熊谷・春日部の3出張窓口を廃止し、それぞれパスポートセンター支所として発足
7. 1 1. 1 旅券法改正 10年間有効旅券の新設(成人の5年・10年の選択可)
- 旅券番号 TE
- 手数料 15,000円=印紙13,000円+証紙2,000円
- 子供の併記制度を廃止
8. 9 数次旅券(5年)番号 MQに変更
8. 1 0. 1 6 東京・新宿に開設された埼玉県情報センター新宿でも旅券事務取扱開始
- 1 0. 2. 2 0 「旅券の日」制定(海外旅券規則制定120周年)
- 1 0. 4. 1 川越・春日部両支所にMRP旅券作成機設置、稼働開始
- 新規発給は全窓口で6日目交付を実施
- 1 0. 4. 1 旅券法施行規則改正 申請書の提出数の1通化
- 申請書に係る押印の一部廃止
- 1 0. 1 1. 2 居所申請の取扱基準が全国統一となる
- 1 1. 7. 4 旅券の日曜交付の試行開始(情報センター-新宿、所沢出張窓口を除く)
- 1 2. 4. 1 旅券の日曜交付の本格実施(情報センター-新宿、所沢出張窓口を除く)
- 1 2. 4. 1 旅券法及び旅券法施行令改正
- 都道府県の旅券事務が、機関委任事務から法定受託事務となる
- 1 3. 4. 1 旅券の交付窓口時間の延長(情報センター-新宿のみ、火・木曜日 午後7時30分まで)
- 1 5. 3. 3 旅券の交付窓口時間の延長(情報センター-新宿のみ、月～金曜日 午後7時30分まで)
- 1 5. 4. 1 住民基本台帳ネットワークシステム稼働(旅券法施行規則改正)
- 1 6. 6. 9 旅券法改正(平成18年3月20日施行)
- 業務の委託等に関する地方自治法の規定(第252条の14、第252条の17の2)
- の適用除外を定めた規定が削除されたことにより、市町村への権限移譲が可能となる
- 1 7. 1. 4 熊谷支所 ティアラ21に移転
- 1 7. 3. 3 1 情報センター-新宿 廃止
- 平成 1 7. 4. 1 旅券の交付窓口時間の延長(火・木曜日 午後7時30分まで)
- 1 7. 7. 2 5 電子申請の運用開始

用語説明

【申請件数】

「申請件数」には、新規の一般旅券申請件数のほか、記載事項変更・査証欄の増補・限定・渡航先追加の申請件数が含まれる。

また、紛失届を含む場合は「申請等件数」として区別している。

【発行件数】

「発行件数」は、実際に作成された旅券の数である。

なお、査証欄の増補や渡航先追加では旅券が作成されないため、件数には含まれない。

【交付件数】

「交付件数」は、実際に交付された件数である。

「交付件数」には、新規申請の交付に限らず、記載事項変更・査証欄の増補・限定・渡航先追加を含む。

申請・発行・交付の件数は、申請日と交付日のずれ、申請の取り下げ、申請者が旅券を期間内(※)に受領しなかった(未交付失効)等があるために一致しない。

※発行日から6か月以内

