

令和 4 年

事 務 概 要

令和 4 年 5 月

埼玉県パスポートセンター



目次

1	概 要	1
2	沿 革	1
3	組 織	2
4	職員数	2
5	パスポートの発給体制	
	(1) 全県の概要	3
	(2) 県の旅券窓口	4
	(3) 市町村の旅券窓口	5
	(4) 日曜交付・夜間交付等の対応一覧表	9
＜旅券の申請状況＞		
6	令和3年 申請件数等の内訳	10
7	日曜申請等の状況	11
＜旅券の発行状況＞		
8	一般旅券発行件数と出国者数の推移	12
9	一般旅券発行状況 月別推移	13
10	種類別一般旅券発行状況	14
11	令和3年 年齢別・性別一般旅券発行状況	15
＜旅券の交付状況＞		
12	令和3年 窓口別一般旅券交付状況	16
13	令和3年 日曜交付・夜間交付 月別件数	21
14	令和3年 日曜交付状況	22
15	令和3年 夜間交付状況	28
16	令和3年 都道府県別発行件数	30
17	旅券関係年表	31
	用語説明	34

1 概要

(1) 旅券の発給

旅券申請者への利便を図るため、パスポートセンター（大宮本所、川越・春日部支所）において旅券発給事務を行っている。

本県の令和3年の旅券発行件数は29,032件で、東京、神奈川、大阪、愛知、千葉に次いで全国第6位となっている。

旅券の申請については、平日（月曜日から金曜日まで）及び日曜日、交付については、月曜日、水曜日、金曜日、日曜日は9時から16時30分まで、火曜日と木曜日は19時30分まで延長して対応している。

旅券の申請受理及び交付等については、平成19年度から市町村への権限移譲を進めている。令和4年4月現在、59市町村に移譲し43の市町窓口で申請受理及び交付等を行っている。

(2) 渡航指導等

海外渡航における旅券の重要性や自己管理に対する県民の意識の向上を図るため、「旅券の日」（毎年2月20日）などの機会をとらえ、PRを行っている。

さらに、海外における安全対策の一環として、外務省から提供される海外渡航危険情報について、旅券窓口やパスポートセンターホームページなどで情報提供を行っている。

2 沿革

(1) 旅券窓口の大宮移転（パスポートセンターの分離独立）

埼玉県の旅券発給業務は、総務部国際交流課で行っていたが、発給件数の増加に対応し窓口サービスの向上を図るため、昭和63年4月から埼玉県パスポートセンターとして組織を分離独立させ、同時に（旧）大宮市のソニックシティビルへ移転した。

(2) 支所・出張窓口等

昭和49年6月から毎週1回実施していた川越、熊谷の出張窓口での発給業務については、県民サービス向上を目的に、昭和58年には春日部、平成3年には所沢にそれぞれ出張窓口を増設した。出張窓口における発給件数は、年々増加し、窓口の常設化が求められ、平成7年9月にパスポートセンター支所として川越、熊谷、春日部の3支所を開設した。

平成8年10月に開設した埼玉県情報センター新宿（埼玉県領事館）でも旅券発給業務を行っていたが、平成17年3月末で廃止した。

市町村への権限移譲の進捗に伴い、所沢出張窓口は平成28年6月末で、熊谷支所は平成28年12月末で廃止した。

(3) 旅券作成体制

平成4年から大宮本所のみで置かれていたMRP（機械読み取り式旅券）作成機を平成10年3月には川越、春日部の両支所に設置し、同年4月から稼働を開始した。これを機に全ての窓口で、新規発給は申請受付日から営業日で6日目の交付が行えるようになった。

一層の業務の効率化とセキュリティ対策の強化を図るため、新旅券発給管理システムが導入され、平成25年3月から運用を開始した。

(4) 日曜申請等窓口サービスの充実

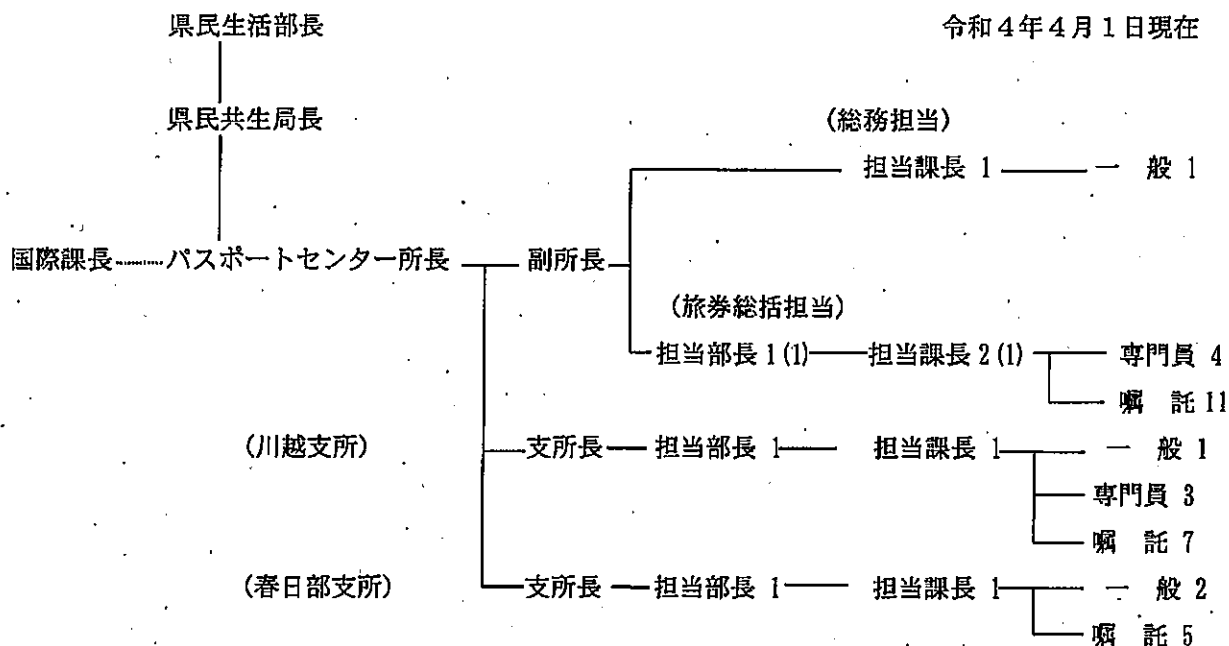
窓口サービスの充実に積極的に取り組み、申請者の増加による窓口の混雑緩和のため、平成7年4月からは、午前9時から午後4時30分まで、昼休みによる中断をすることなく連続して業務を行うこととした。また、平成11年7月からは、全国で初めてとなる日曜日の旅券交付事務を開始し、平成17年4月からは、火曜日と木曜日の週2回の交付時間延長（午後7時30分まで）を行っている。

さらに、平成30年10月から、本所及び川越支所において、令和元年10月から春日部支所において、日曜日の旅券申請の受理を開始した。

(5) 市町村への権限移譲

平成19年度から、旅券の申請受理及び交付等について、市町村への権限移譲を始めた。令和3年度末までに36市22町1村に移譲し、43の市町窓口で申請受理及び交付等を行っている。

3 組織



4 職員数 (現員)

常勤職員内訳	所長	副所長	支所長	担当部長	担当課長	一般	専門員	計
センター	1	1		1 (1)	3 (1)	1	4	11 (2)
川越			1	1	1	1	3	7
春日部			1	1	1	2	0	5
計	1	1	2	3 (1)	5 (1)	3	8	23 (2)

	常勤職員 【うち再任用】	非常勤嘱託	計
センター	11 (2※) 【6】	11	22 (2※)
川越	7 【4】	7	14
春日部	5 【0】	5	10
計	23 (2※) 【10】	23	46 (2※)

※センターの(2)は国際課の主幹及び主査1人が兼務、うち主査はセンターに駐在する。

5. パスポートの発給体制

(1) 全県の概要（権限移譲の状況）

権限移譲方針	移譲年月	移譲先	
第1次（17～19年度） 移譲対象：政令市等	19年4月	川口市、草加市、越谷市	
第2次（20～22年度） 移譲対象：全市町村 （ただし、一定の まとまった地域、 窓口は集約）	21年4月	秩父市、横瀬町*、皆野町*、長瀬町*、小鹿野町* ※（*）の町は秩父市に事務委託	
	23年10月	東松山市、滑川町*、嵐山町*、小川町*、吉見町*、 ときがわ町*、東秩父村* ※（*）の町、村は東松山市に事務委託 本庄市、美里町*、神川町*、上里町*、 ※（*）の町は本庄市に事務委託	
第3次（23～25年度） 移譲対象：全市町村 （移譲条件を撤廃）	24年4月	八潮市	
	24年6月	加須市、久喜市	
	24年10月	行田市、深谷市、戸田市、坂戸市、ふじみ野市、 毛呂山町*、越生町*、鳩山町* ※（*）の町は坂戸市に事務委託	
	25年4月	鴻巣市	
	25年6月	志木市、三郷市	
	25年10月	羽生市、朝霞市、富士見市、和光市、吉川市、 新座市、寄居町、松伏町	
	25年11月	北本市	
第4次（26～28年度） 移譲対象： 全市町村	26年度	26年4月	飯能市
		26年7月	杉戸町
		26年10月	上尾市、入間市、鶴ヶ島市、伊奈町、宮代町
	27年度	27年7月	幸手市、日高市
		27年10月	桶川市、蓮田市、白岡市、三芳町
		28年1月	川島町
	28年度	28年7月	所沢市、狭山市
		29年1月	熊谷市
県の旅券窓口	3（本所、川越支所、春日部支所）		
市町村の旅券窓口	43（59市町村：令和3年度末）		

5 パスポートの発給体制

(2) 県の旅券窓口

	大宮 (本所)	川越支所	春日部支所
所在地	〒330-0854 さいたま市大宮区 桜木町1-7-5 ソニックシティビル (2F) Tel:048-647-4040	〒350-1124 川越市新宿町1-17-17. ウエスタ川越公共施設棟 (4F) Tel:049-249-4181	〒344-0064 春日部市南1-1-7 県東部地域振興ふれあい拠点施設 (ふれあいキユーブ) (5F) Tel:048-739-1515
規模	669.07㎡	514.84㎡	414㎡
受付時間	《申請》 月～金曜日・日曜日 《交付》 月・水・金・日曜日 火・木曜日	9:00～16:30 9:00～16:30 9:00～19:30	
組織体制 (現員)	職員数 22人 ・常勤職員 11 (うち再任用 6) ・非常勤嘱託 11	職員数 14人 ・常勤職員 7 (うち再任用 4) ・非常勤嘱託 7	職員数 10人 ・常勤職員 5 (うち再任用 0) ・非常勤嘱託 5
印紙・証紙	隣接する印紙・証紙取扱店 (旅券発給業務委託会社) が販売		

(3) 市町村の旅券窓口 (専業)

は職員が旅券事務のみを行っている市町)

市町村 窓口NO	1 川口市 専業	2 草加市 専業	3 越谷市 専業	4 秩父市、横瀬町、皆野町、 長瀬町、小鹿野町
所在地	〒332-0021 川口市西川口1-6-16 西川口駅前ビル3F 川口市ハスホ・トコナ TEL:048-241-8010 (直通)	〒340-0016 草加市中央1-1-8 (市役所第二庁舎1F) 草加市ハスホ・トコナ TEL:048-922-2944 (直通)	〒343-0816 越谷市弥生町16-1 越谷インシティB3F4F 越谷市ハスホ・トコナ TEL:048-969-1818 (直通)	〒368-8686 秩父市熊木町8-15 (秩父市役所1F) 秩父市役所1F 市民課窓口 秩父地域ハスホ・トコナ TEL:0494-22-2211 (代表)
申請	月～金曜日 9:00～16:30	月～金曜日 9:00～16:30	月曜～金曜日 9:00～16:30	月曜～金曜日 9:00～16:30
受付時間	月・水・金曜日 9:00～16:30 火・木曜日 9:00～19:30 日曜日 9:00～16:30	月～金曜日 9:00～16:30 水曜日夜間 16:30～21:00 日曜日 9:00～12:30	月～金、日曜日 9:00～16:30	月曜～金曜日 9:00～16:30 第2・4木曜日 9:00～19:15 毎月最終日曜日 9:00～12:00 13:00～16:30

市町村 窓口NO	5 本庄市、美里町、 神川町、上里町	6 東松山市、清川町、嵐山町、小川 町、とぎがわ町、吉見町、東秩父村	7 八潮市	8 加須市
所在地	〒367-8501 本庄市本庄 3-5-3 本庄市役所 市民課 TEL:0495-25-1113	〒355-8601 東松山市松葉町 1-1-58 東松山ハスホ・トコナ TEL:0493-63-5000	〒340-0822 八潮市大瀬一丁目1番地1 マインループ1F 八潮市役所駅前出張所バスポートコーナ- TEL:048-932-8010 (日曜交付のみ 八潮大け・7ヶヶ 八潮市大瀬一丁目1番地1階1F)	〒347-8501 加須市三保二丁目1番地1 加須市役所 市民課 TEL:0480-62-1111 (代表)
申請	月～金曜日 9:00～16:30	月～金曜日 9:00～16:30	月～金曜日 9:00～16:30	月～金曜日 9:00～16:30
受付時間	月～金曜日 8:30～17:15 日曜日 8:30～12:00	月～金曜日 9:00～16:30 日曜日 9:00～12:30	月～金曜日 9:00～19:00 日曜日 9:00～13:00	月～金、日曜日 9:00～16:30

市町村 窓口NO	9 久喜市	10 行田市	11 深谷市	12 戸田市
所在地	〒346-8501 久喜市下早見 85-3 久喜市役所1F市民課(総合窓口)内 久喜市ハスホ・トコナ TEL:0480-22-1111 (代表)	〒361-8601 行田市本丸2-5 行田市役所 市民課 TEL:048-556-1111 (代表)	〒366-0052 深谷市上柴町西 4-2-14 イトコト・アリオ深谷 3Fキララ上柴 深谷市ハスホ・トコナ TEL:048-572-5770	〒335-0023 戸田市本町 4-15-11 戸田公園駅前行政センター1F 戸田公園駅前出張所 TEL:048-420-9734
申請	月～金曜日 9:00～16:30	月～金曜日 9:00～16:30	月～金曜日 9:00～16:30	月～金曜日 9:00～16:30
受付時間	月～金曜日 9:00～16:30 日曜日 9:00～12:00 13:00～16:30	月～金曜日 9:00～16:30 日曜日 9:00～11:30	月～金曜日 9:00～16:30 土・日 9:00～16:30	月～金曜日 8:30～20:00 土日祝 9:00～17:30

市町村 窓口NO	1 3 坂戸市、毛呂山町、 越生町、鳩山町 〒350-0292 坂戸市千代田1-1-1 坂戸市役所1F市民課内 坂戸市市民センター TEL:049-283-1331	1 4 ふじみ野市 〒356-0006 ふじみ野市霞ヶ丘1-2-7 ふじみ野市市民センター2F ふじみ野市役所出張所 市民センター TEL:049-261-0353	1 5 鴻巣市 〒365-0038 鴻巣市本町1-2-1エミコウのすなわかしほ3F 鴻巣市市民センター TEL:048-577-3948	1 6 志木市 〒353-0004 志木市本町5-26-1 フォアシーズ志木 (マルイフロアミニリ-志木) 8階 志木市役所 第一庁舎 TEL:048-473-1111
受付時間	申請 月～金曜日 9:00～16:30	月～金曜日 9:00～16:30	月～金曜日 9:00～16:30	月～金曜日 9:00～16:30
交付	月～金曜日 9:00～16:30 土曜日 9:00～12:00	月～金曜日 9:00～17:15 日曜日 9:00～17:15	月・火・水・金・日曜日 9:00～16:30 木曜日 9:00～19:00	月～金曜日 9:00～17:15 日曜日(祝日を除く)9:00～12:00

市町村 窓口NO	1 7 三郷市 専業 〒341-0038 三郷市中央1-14-2 三郷市中央におどりプラザ2階 三郷市バスボートセンター TEL:048-953-1122(直通)	1 8 羽生市 〒351-0006 朝霞市仲町2-1-6-101 コンフォール東朝霞1階 朝霞駅前出張所市民センター TEL:048-452-6033	1 9 朝霞市 〒354-8511 富士見市大字鶴馬1800-1 富士見市役所1階 富士見市バスボートセンター TEL:049-251-2711	2 0 富士見市 専業 月～金曜日 9:00～16:30 月・火・水・金 9:00～16:30 木曜日 9:00～19:00 第1土曜日 9:00～12:30
受付時間	申請 月～金曜日 9:00～16:30	月～金曜日 9:00～16:30	月～金曜日 9:00～16:30	月～金曜日 9:00～16:30
交付	月～金曜日 9:00～16:30 日曜日 9:00～16:30 第1・第3日曜日 9:00～11:30	月～金曜日 9:00～16:30	月・火・水・金 9:00～16:30 木曜日 9:00～19:30 日曜日 9:00～16:30	月・火・水・金 9:00～16:30 木曜日 9:00～19:00 第1土曜日 9:00～12:30

市町村 窓口NO	2 1 和光市 〒351-0192 和光市広沢1-5 和光市役所戸籍住民課 TEL:048-464-1111	2 2 吉川市 〒342-8501 吉川市きよみ野1-1 吉川市役所市民課 TEL:048-982-9692	2 3 新座市 〒352-8623 新座市野火止1-1-1 新座市役所本庁舎1F市民課内 新座市バスボートセンター TEL:048-424-9166	2 4 寄居町 〒369-1292 大里郡寄居町大字寄居1180-1 寄居町役場町民課 TEL:048-581-2121
受付時間	申請 月～金曜日 9:00～16:30	月～金曜日 9:00～16:30	月～金曜日 9:00～16:30	月～金曜日 9:00～16:30
交付	月～金曜日 9:00～17:15 第3土曜日 8:30～12:00	月～金曜日 9:00～16:30 日曜日 9:00～12:00	月～金曜日 8:30～17:15 日曜日 8:30～12:00 (第1日曜日及び第3土曜日の翌日の日曜日、第5日曜日を除く)	月～金曜日 9:00～16:30

市町村 窓口N°	25 松伏町	26 北本市	27 飯能市	28 杉戸町
所在地	〒343-0192 北葛飾郡松伏町大字松伏2424 松伏町役場 住民ほけん課 TEL:048-991-1866	〒364-8633 北本市本町1-111 北本市役所 市民課 TEL:048-591-1111	〒357-0036 飯能市南町1-22 飯能市役所飯能駅サビトスコナ TEL:042-974-2257	〒345-8502 北葛飾郡杉戸町清地2-9-29 杉戸町役場 住民課 TEL:0480-33-1111
受付時間	月～金曜日 9:00～16:30	月～金曜日 9:00～16:30	月～金曜日 9:00～16:30	月～金曜日 9:00～16:30
交付	月～金曜日 9:00～16:30 第2・第4日曜日 9:00～13:00	月～金曜日 8:30～17:15 土曜日 8:30～12:00	月～金曜日 8:30～18:00 第2・第4日曜日 8:30～12:30	月～金曜日 9:00～16:30 第2・第4日曜日 9:00～12:00

市町村 窓口N°	29 上尾市 専業	30 入間市	31 鶴ヶ島市	32 伊奈町
所在地	〒362-8501 上尾市本町三丁目1番1号 上尾市役所本庁舎1階 上尾市パスポートセンター TEL:048-871-6563 (直通)	〒358-8511 入間市豊岡一丁目16番1号 入間市役所 市民課 TEL:04-2964-1111 (代表)	〒350-2201 鶴ヶ島市富士見1丁目2番1号 ワカバウオーク1F 鶴ヶ島市役所若葉駅前出張所 パスポートコーナー TEL:049-272-5622 (直通)	〒362-8517 北足立郡伊奈町中央4-355 伊奈町役場 住民課 TEL:048-721-2111 (代表)
受付時間	月～金曜日 9:00～16:30 月～金曜日 8:30～17:00 土曜日 8:30～12:00 13:00～17:00	月～金曜日 9:00～16:30	月～金曜日 9:00～16:30 月・火・水・金 9:00～17:30 木曜日 9:00～21:00 日曜日 9:00～17:30	月～金曜日 9:00～16:30 月～金曜日 9:00～16:30

市町村 窓口N°	33 宮代町	34 幸手市	35 日高市	36 桶川市
所在地	〒345-8504 南埼玉郡宮代町笠原1丁目 4番1号 宮代町役場 住民課 TEL:0480-34-1111	〒340-0192 幸手市東4丁目6番8号 幸手市役所 市民課 幸手市パスポートコーナー TEL:0480-43-1111 (代表)	〒350-1292 日高市大字南平沢1020番地 日高市役所 市民課 日高市パスポートコーナー TEL:042-989-2111 (代表)	〒363-8501 桶川市泉1丁目3番28号 桶川市役所 市民課 TEL:048-788-4922 (直通)
受付時間	月～金曜日 9:00～16:30	月～金曜日 9:00～16:30	月～金曜日 9:00～16:30 月・水～金曜日 9:00～16:30 火曜日 9:00～19:00 4～2月最終日曜日 9:00～12:30 3月年度未臨時開庁日 9:00～12:30	月～金曜日 9:00～16:30 月～土曜日 8:30～17:15

市町村 窓口No.	37 蓮田市	38 白岡市	39 三芳町	40 川島町
所在地	〒349-0193 蓮田市大字黒浜2799番地1 蓮田市役所 市民課 TEL:048-768-3111	〒349-0292 白岡市千駄野482番地 白岡市 市民生活部 市民課 TEL:0480-92-1111	〒354-8555 入間郡三芳町大字藤久保 1100番地1 三芳町役場 住民課住民担当 TEL:049-258-0019	〒350-0192 比企郡川島町大字下八ツ林 870番地1 川島町 町民生活課 TEL:049-299-1754 (直通)
	受付時間	申請 月～金曜日 9:00～16:30 交付 月～金曜日 8:30～17:15 第4日曜日 9:00～12:00	申請 月～金曜日 9:00～12:00 13:00～16:30 交付 月～金曜日 9:00～12:00 13:00～16:30 第1土曜日 9:00～11:30	申請 月～金曜日 9:00～16:30 交付 月～金曜日 9:00～17:00

市町村 窓口No.	41 所沢市 専業	42 狭山市	43 熊谷市 専業
所在地	〒359-0037 所沢市くすのき台1-14-5 クラエミオ所沢4階 所沢市バスポートセンター TEL:04-2968-9719	〒350-1305 狭山市入間川1-3-1 狭山市民交流センター2階 狭山市入間川地区センター 各種証明書発行コーナー TEL:04-2969-6311	〒360-0037 熊谷市筑波三丁目202番地 ティアラ21(4階) 熊谷市バスポートセンター TEL:048-577-5871
	受付時間	申請 月～金曜日 9:00～16:30 交付 月～金曜日 9:00～16:30 第2・第4土曜日 9:00～12:00	申請 月～金曜日 9:00～16:30 交付 月・水・金・日 9:00～16:30 火・木 9:00～19:30

(4) 日曜交付・夜間交付等の対応一覧表

(令和4年4月現在)

	窓口	平日交付(一部時間延長含む)	平日夜間交付	土・日曜・祝日交付
	県パスポートセンター	月～金曜日の9:00～16:30	火・木曜日の16:30～19:30	日曜日 9:00～16:30
1	川口市	県と同じ	火・木曜日の16:30～19:30	日曜日 9:00～16:30
2	草加市	県と同じ	水曜日の16:30～21:00	日曜日 9:00～12:30
3	越谷市	県と同じ	—	日曜日 9:00～16:30
4	秩父市	県と同じ	毎月第2・4木曜日の16:30～19:15	毎月最終日曜日 9:00～12:00、13:00～16:30
5	本庄市	月～金曜日の8:30～17:15	—	日曜日 8:30～12:00
6	東松山市	県と同じ	—	日曜日 9:00～12:30
7	八潮市	月～金曜日の9:00～19:00	—	日曜日 9:00～13:00
8	加須市	県と同じ	—	日曜日 9:00～16:30
9	久喜市	県と同じ	—	日曜日 9:00～12:00、13:00～16:30
10	行田市	県と同じ	—	日曜日 9:00～11:30
11	深谷市	県と同じ	—	土・日曜日 9:00～16:30
12	戸田市	月～金曜日の8:30～20:00	—	土・日曜日、祝日 9:00～17:30
13	坂戸市	県と同じ	—	土曜日 9:00～12:00
14	ふじみ野市	月～金曜日の9:00～17:15	—	日曜日 9:00～17:15
15	鴻巣市	県と同じ	木曜日の16:30～19:00	日曜日 9:00～16:30
16	志木市	月～金曜日の9:00～17:15	—	日曜日(祝日を除く) 9:00～12:00
17	三郷市	県と同じ	—	日曜日 9:00～16:30
18	羽生市	県と同じ	—	第1・3の日曜日 9:00～11:30
19	朝霞市	県と同じ	木曜日の16:30～19:30	日曜日 9:00～16:30
20	富士見市	県と同じ	木曜日の16:30～19:00	第1の土曜日 9:00～12:30
21	和光市	月～金曜日の9:00～17:15	—	第3の土曜日 8:30～12:00
22	吉川市	県と同じ	—	日曜日 9:00～12:00
23	新座市	月～金曜日の8:30～17:15	—	日曜日 8:30～12:00 (第1日曜日及び第3土曜日の翌日の日曜日及び第5日曜日は除く)
24	寄居町	県と同じ	—	—
25	松伏町	県と同じ	—	第2・4の日曜日 9:00～13:00
26	北本市	月～金曜日の8:30～17:15	—	土曜日 8:30～12:00
27	飯能市	月～金曜日の8:30～18:00	—	第2・4の日曜日 8:30～12:30
28	杉戸町	県と同じ	—	第2・4の日曜日 9:00～12:00
29	上尾市	月～金曜日の8:30～17:00	—	土曜日 8:30～12:00、13:00～17:00
30	入間市	県と同じ	—	第2・4の土曜日 9:00～12:00
31	鶴ヶ島市	月～金曜日の9:00～17:30	木曜日の17:30～21:00	日曜日 9:00～17:30
32	伊奈町	県と同じ	—	—
33	宮代町	県と同じ	—	—
34	幸手市	県と同じ	—	毎月最終日曜日 9:00～11:30
35	日高市	県と同じ	火曜日の16:30～19:00	毎月最終日曜日(3月除く) 9:00～12:30 3月の年次末臨時開庁日 9:00～12:30
36	桶川市	月～金曜日の8:30～17:15	—	土曜日 8:30～17:15
37	蓮田市	月～金曜日の8:30～17:15	—	第4の日曜日 9:00～12:00
38	白岡市	県と同じ	—	第2・4の日曜日 9:00～12:00
39	三芳町	月～金曜日の9:00～12:00、 13:00～16:30	—	第1の土曜日 9:00～11:30
40	川島町	月～金曜日の9:00～17:00	—	—
41	所沢市	県と同じ	—	第2・4の土曜日 9:00～12:00
42	狭山市	月～金曜日の8:30～17:15	月・水・金曜日の17:15～20:00	土曜日 8:30～17:15
43	熊谷市	県と同じ	火・木曜日の16:30～19:30	日曜日 9:00～16:30

6 令和3年 申請件数等の内訳

区分		全県	県パスポートセンター				移譲市町村の計	県割合	
			大宮	川越	春日部	計			
一般 (新規)	10年	20,160	5,446	1,422	746	7,614	12,546	38%	
	5年・子	7,733	1,833	572	306	2,711	5,022	35%	
	記載事項変更	915	278	50	29	357	558	39%	
紛失等による一般新規	10年	160	39	14	5	58	102	36%	
	5年・子	74	20	4	3	27	47	36%	
職権 (新規)	10年	0				0	0	0%	
	5年・子	0				0	0	0%	
団体申請	10年	0				0	0	0%	
	5年・子	0				0	0	0%	
限定		13	11	0	2	13	0	100%	
緊急		8	5	3	0	8	0	100%	
査証欄の増補		72	26	9	6	41	31	57%	
渡航先追加		0				0	0	0%	
申請計		29,135	7,658	2,074	1,097	10,829	18,306	37%	
紛失届	10年	185	48	15	12	75	110	41%	
	5年・子	95	23	5	1	29	66	31%	
申請等合計		29,415	7,729	2,094	1,110	10,933	18,482	37%	
発行計		29,032							
未交付失効		102							
交付計		28,867	7,559	2,046	1,087	10,692	18,175	37%	

7 日曜申請等の状況

年	月	大宮	川越	春日部	計
R2	1	1,782	730	372	2,884
	2	993	532	279	1,804
	3	656	227	116	999
	4	115	40	16	171
	5	164	55	19	238
	6	193	79	19	291
	7	192	77	25	294
	8	147	62	29	238
	9	152	45	23	220
	10	126	50	27	203
	11	168	52	27	247
	12	134	33	9	176
	日曜申請等計	4,822	1,982	961	7,765
	全申請等計	18,580	5,914	3,260	27,754
	日曜の比率	26.0%	33.5%	29.5%	28.0%
R3	1	105	43	18	166
	2	114	57	21	192
	3	150	48	11	209
	4	128	55	26	209
	5	174	60	34	268
	6	145	44	22	211
	7	173	50	25	248
	8	150	46	21	217
	9	145	45	19	209
	10	199	63	33	295
	11	193	50	27	270
	12	170	44	34	248
	日曜申請等計	1,846	605	291	2,742
	全申請等計	7,729	2,094	1,110	10,933
	日曜の比率	23.9%	28.9%	26.2%	25.1%

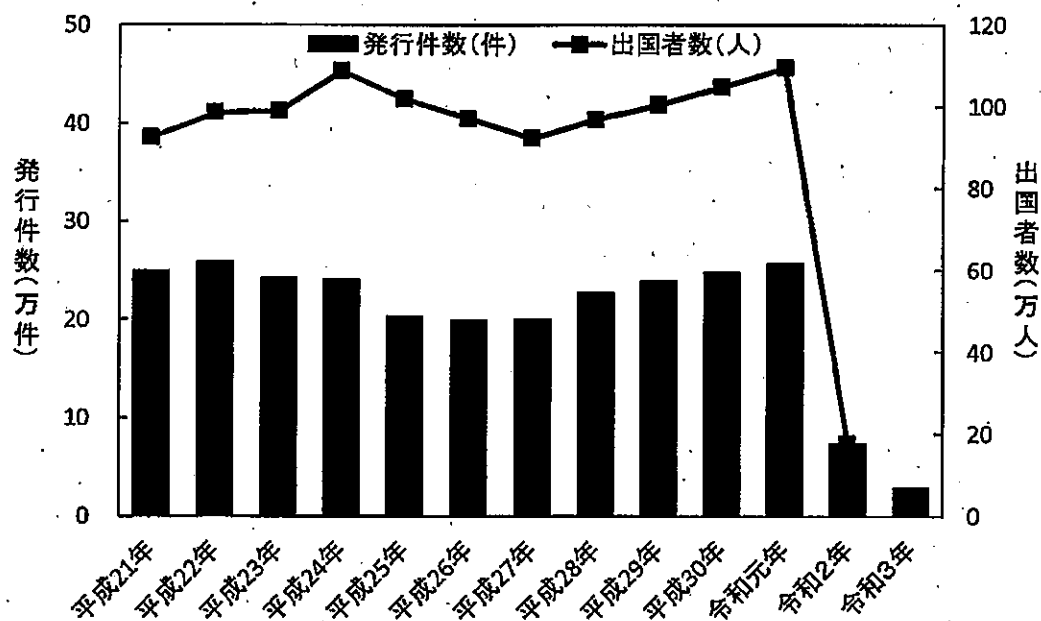
※ 申請等件数 : 申請件数+紛失届件数

8 一般旅券発行件数と出国者数の推移（埼玉県）

年	発行件数（件）	出国者数（人）	（参考） 全国の出国者数（人）
平成21年	249,685	924,435	15,445,684
平成22年	258,672	985,091	16,637,224
平成23年	242,331	989,225	16,994,200
平成24年	240,533	1,087,249	18,490,657
平成25年	202,547	1,017,480	17,472,748
平成26年	198,806	969,833	16,903,388
平成27年	200,300	922,272	16,213,789
平成28年	227,072	967,709	17,116,420
平成29年	239,199	1,004,159	17,889,292
平成30年	247,764	1,047,094	18,954,031
令和元年	256,980	1,093,473	20,080,669
令和2年	73,974	174,934	3,174,219
令和3年	29,032		

（出国者数は法務省の「出入国管理統計」による）

一般旅券発行件数と出国者数の推移（埼玉県）



9 一般旅券発行状況 月別推移

(単位:件)

区分	平成29年	平成30年	令和元年	令和2年	令和3年	
新規発行	1月	23,288	22,076	24,613	24,574	1,917
	2月	20,536	19,916	21,872	15,392	2,100
	3月	24,132	22,938	23,338	10,518	3,044
	4月	18,760	19,910	20,074	2,643	2,454
	5月	20,092	22,208	22,318	2,548	2,190
	6月	21,552	21,628	23,452	3,346	2,468
	7月	21,273	23,934	27,226	2,909	2,431
	8月	24,919	25,268	23,661	3,121	2,633
	9月	15,976	15,161	17,832	2,422	2,176
	10月	15,885	19,541	17,529	2,468	2,547
	11月	15,884	17,647	16,958	2,082	2,814
	12月	16,852	17,537	18,107	1,951	2,258
	計	239,199	247,764	256,980	73,974	29,032
	前年比	105.3%	103.6%	103.7%	28.8%	39.2%

(参考) 記載事項変更等の申請件数

区分	平成29年	平成30年	令和元年	令和2年	令和3年
記載事項変更	6,157	6,218	6,198	2,086	915
記載事項訂正					
査証欄増補	1,178	972	785	242	72
渡航先追加	3	0	6	1	0
計	7,338	7,190	6,989	2,329	987
前年比	106.8%	98.0%	97.2%	33.3%	42.4%

*訂正の制度は平成26年3月に廃止された。

*記載事項変更の制度は平成26年3月から開始された。

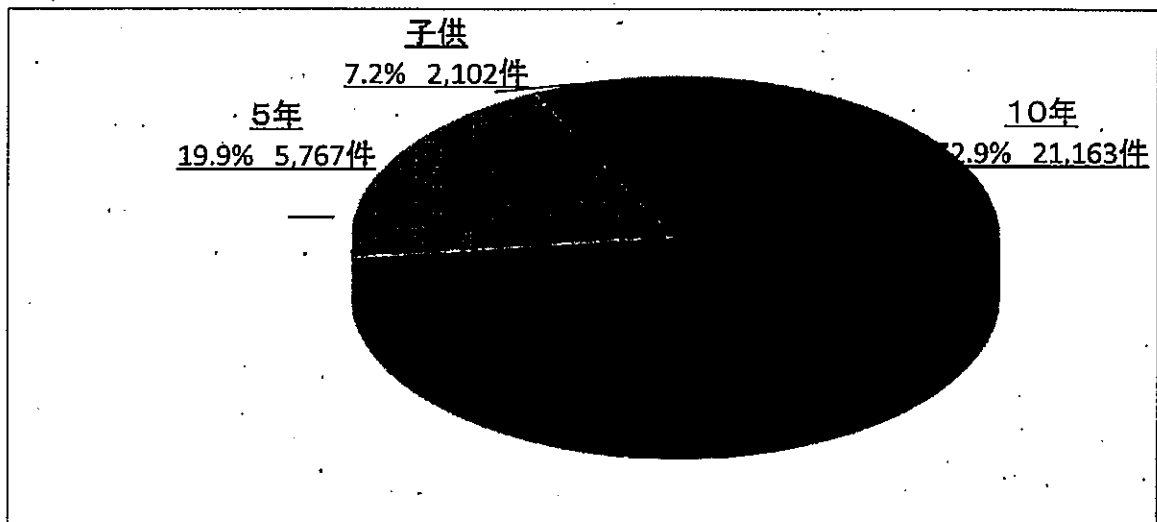
10 種類別一般旅券発行状況

(単位 件)

区分	令和元年				令和2年				令和3年				
	10年	5年	子供	発行計	10年	5年	子供	発行計	10年	5年	子供	発行計	
新規発行	1月	14,851	7,884	1,878	24,613	14,858	7,843	1,873	24,574	1,447	335	135	1,917
	2月	12,996	7,123	1,753	21,872	9,402	4,737	1,253	15,392	1,529	399	172	2,100
	3月	12,665	8,703	1,970	23,338	5,438	4,343	737	10,518	2,128	703	213	3,044
	4月	11,581	6,750	1,743	20,074	1,615	915	113	2,643	1,666	568	220	2,454
	5月	13,078	7,185	2,055	22,318	1,855	554	139	2,548	1,603	426	161	2,190
	6月	13,571	7,276	2,605	23,452	2,571	587	188	3,346	1,839	473	156	2,468
	7月	15,300	9,290	2,636	27,226	2,262	506	141	2,909	1,807	481	143	2,431
	8月	13,713	8,382	1,566	23,661	2,168	788	165	3,121	1,937	523	173	2,633
	9月	11,573	4,800	1,459	17,832	1,857	438	127	2,422	1,601	426	149	2,176
	10月	11,250	4,857	1,422	17,529	1,890	439	139	2,468	1,915	447	185	2,547
	11月	10,710	4,723	1,525	16,958	1,575	363	144	2,082	2,060	531	223	2,814
	12月	11,023	5,704	1,380	18,107	1,456	364	131	1,951	1,631	455	172	2,258
計	152,311	82,677	21,992	256,980	46,947	21,877	5,150	73,974	21,163	5,767	2,102	29,032	
構成比	59.3%	32.2%	8.6%	100.0%	63.5%	29.6%	7.0%	100.0%	72.9%	19.9%	7.2%	100.0%	

種別:10年旅券・5年旅券・子供(12歳未満の5年旅券)

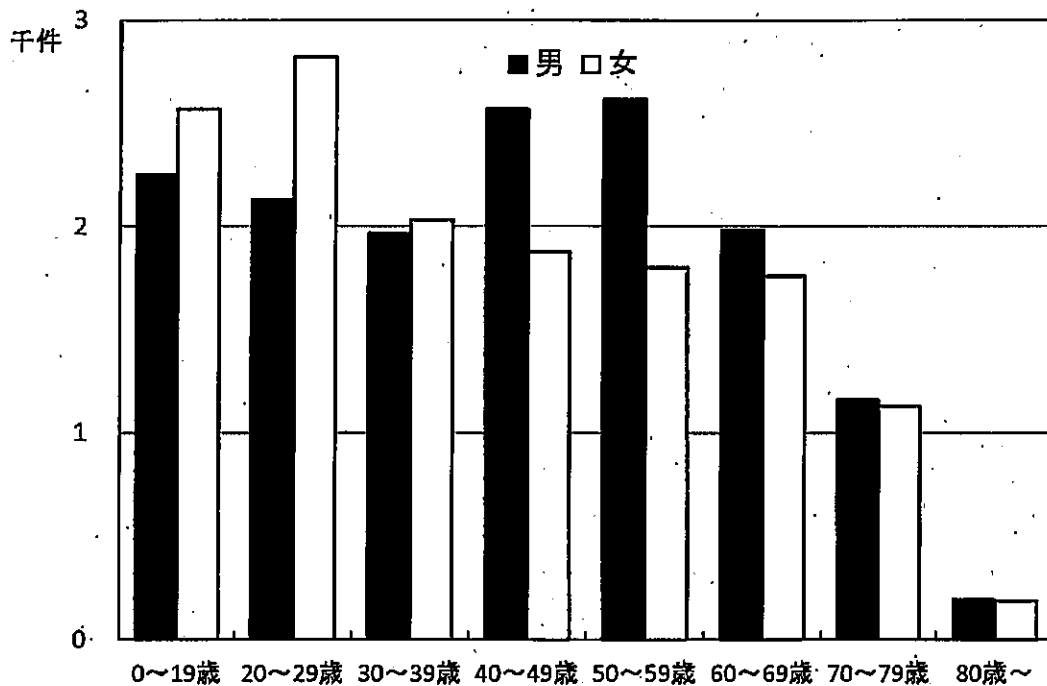
種類別 一般旅券発行割合 (令和3年)



1.1 令和3年 年齢別・性別一般旅券発行状況

年齢区分 性別	0～19歳	20～29歳	30～39歳	40～49歳	50～59歳	60～69歳	70～79歳	80歳～	合計
男	2,250	2,129	1,964	2,570	2,616	1,980	1,160	191	14,860
(構成比)	(15.1%)	(14.3%)	(13.2%)	(17.3%)	(17.6%)	(13.3%)	(7.8%)	(1.3%)	(100.0%)
女	2,569	2,822	2,032	1,875	1,802	1,759	1,129	184	14,172
(構成比)	(18.1%)	(19.9%)	(14.3%)	(13.2%)	(12.7%)	(12.4%)	(8.0%)	(1.3%)	(100.0%)
計	4,819	4,951	3,996	4,445	4,418	3,739	2,289	375	29,032
(構成比)	(16.6%)	(17.1%)	(13.8%)	(15.3%)	(15.2%)	(12.9%)	(7.9%)	(1.3%)	(100.0%)

令和3年 年齢別・性別一般旅券発行件数



12 令和3年 窓口別一般旅券交付状況 (その1)
(単位 件)

区分	大宮本所	川越支所	春日部支所	熊谷市	川口市	行田市	秩父市	所沢市
1月	483	133	59	43	211	8	4	118
2月	450	159	78	45	188	14	13	106
3月	777	192	104	54	314	19	11	155
4月	644	190	89	45	330	6	17	122
5月	606	172	102	46	200	13	10	107
6月	601	148	76	47	247	10	11	123
7月	566	163	79	47	248	10	15	141
8月	711	192	99	35	314	17	15	175
9月	603	163	88	42	194	15	14	132
10月	691	190	104	70	268	17	15	135
11月	696	172	82	52	282	18	14	142
12月	731	172	127	45	229	14	19	167
計	7,559	2,046	1,087	571	3,025	161	158	1,623
前年比	37.6%	32.1%	30.2%	31.8%	41.1%	33.8%	31.4%	42.4%
構成比	26.2%	7.1%	3.8%	2.0%	10.5%	0.6%	0.5%	5.6%

※ 交付とは、新規申請の交付に限らず、記載事項変更・増補・限定・渡航先追加を含む。

12

令和3年 窓口別一般旅券交付状況 (その2)

(単位 件)

区分	飯能市	加須市	本庄市	東松山市	狭山市	羽生市	鴻巣市	深谷市	上尾市
1月	27	15	19	23	43	1	16	23	33
2月	27	17	24	28	25	5	20	25	49
3月	27	28	22	43	50	10	32	41	55
4月	26	31	27	33	38	10	25	25	62
5月	12	16	17	25	22	3	22	31	26
6月	29	17	21	29	41	10	25	24	39
7月	21	26	21	34	47	7	19	27	58
8月	25	18	38	40	52	7	27	30	57
9月	22	18	11	31	43	12	30	34	45
10月	24	15	23	48	60	5	27	40	46
11月	22	12	22	36	36	8	27	22	55
12月	22	25	26	27	43	14	23	32	53
計	284	238	271	397	500	92	293	354	578
前年比	37.6%	34.5%	29.3%	29.9%	44.3%	27.5%	32.1%	36.9%	32.3%
構成比	1.0%	0.8%	0.9%	1.4%	1.7%	0.3%	1.0%	1.2%	2.0%

※ 交付とは、新規申請の交付に限らず、記載事項変更・増補・限定・渡航先追加を含む。

令和3年 窓口別一般旅券交付状況 (その3)

(単位 件)

区分	草加市	越谷市	戸田市	入間市	朝霞市	志木市	和光市	新座市	桶川市	久喜市
1月	65	82	35	34	37	17	33	47	18	20
2月	78	76	41	40	55	25	36	39	5	16
3月	113	105	65	50	86	30	66	63	25	29
4月	74	111	61	28	61	45	37	54	18	37
5月	92	103	65	31	62	33	47	60	14	29
6月	83	98	59	44	60	29	38	62	15	28
7月	75	87	44	42	62	36	36	41	17	31
8月	102	106	70	52	54	38	45	69	21	32
9月	66	101	36	34	53	29	35	38	16	33
10月	83	110	40	29	60	27	41	73	21	40
11月	95	115	56	49	60	27	46	42	16	29
12月	87	90	51	45	63	24	34	52	13	23
計	1,013	1,184	623	478	713	360	494	640	199	347
前年比	39.6%	33.8%	38.5%	33.5%	38.8%	39.8%	39.4%	35.4%	35.5%	32.6%
構成比	3.5%	4.1%	2.2%	1.7%	2.5%	1.2%	1.7%	2.2%	0.7%	1.2%

※ 交付とは、新規申請の交付に限らず、記載事項変更・増補・限定・渡航先追加を含む。

令和3年 窓口別一般旅券交付状況 (その4)

(単位: 件)

区分	北本市	八潮市	富士見市	三郷市	蓮田市	坂戸市	幸手市	鶴ヶ島市	日高市	吉川市	ふじみ野市
1月	11	30	19	33	4	15	9	9	11	10	21
2月	11	16	25	36	14	26	3	9	13	8	36
3月	21	41	43	45	21	48	10	18	16	20	41
4月	17	29	29	51	19	39	4	22	10	28	30
5月	13	25	26	49	11	34	7	20	7	25	27
6月	18	22	35	39	16	26	9	16	8	18	34
7月	15	21	30	30	19	36	6	19	13	16	28
8月	9	20	48	47	19	31	9	26	13	11	44
9月	12	22	14	34	10	23	15	14	15	13	30
10月	14	29	36	47	18	37	4	24	11	17	48
11月	15	21	27	51	15	38	10	23	13	22	31
12月	10	27	35	44	8	35	11	30	6	24	36
計	166	303	367	506	174	388	97	230	136	212	406
前年比	29.6%	33.4%	35.2%	38.7%	39.1%	33.4%	30.6%	35.4%	34.3%	32.3%	37.1%
構成比	0.6%	1.0%	1.3%	1.8%	0.6%	1.3%	0.3%	0.8%	0.5%	0.7%	1.4%

※ 交付とは、新規申請の交付に限らず、記載事項変更・増補・限定・渡航先追加を含む。

令和3年 窓口別一般旅券交付状況 (その5)

(単位 件)

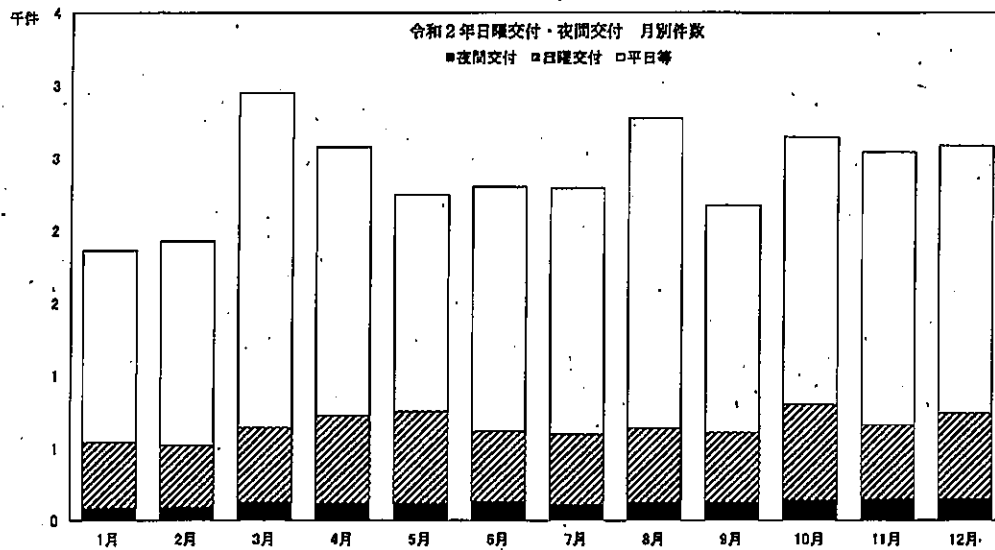
区分	白岡市	伊奈町	三芳町	川島町	寄居町	宮代町	杉戸町	松伏町	計
1月	9	7	5	2	2	7	7	4	1,862
2月	9	8	7	3	2	3	7	6	1,926
3月	12	11	9	1	2	8	8	7	2,948
4月	16	3	10	1	3	5	6	7	2,575
5月	6	3	5	2	8	4	4	3	2,245
6月	10	7	8	2	3	7	4	4	2,300
7月	12	8	13	0	3	3	14	7	2,293
8月	10	3	20	2	4	5	11	2	2,775
9月	8	3	5	1	6	5	4	2	2,174
10月	16	4	6	3	6	5	8	11	2,646
11月	13	8	6	2	3	3	2	4	2,540
12月	15	11	9	0	6	7	9	9	2,583
計	136	76	103	19	48	62	84	66	28,867
前年比	36.5%	29.8%	33.6%	17.9%	24.6%	42.8%	35.1%	36.9%	36.2%
構成比	0.5%	0.3%	0.4%	0.1%	0.2%	0.2%	0.3%	0.2%	100.0%

※ 交付とは、新規申請の交付に限らず、記載事項変更・増補・限定・渡航先追加を含む。

13 令和3年 日曜交付・夜間交付 月別件数

	1月	2月	3月	4月	5月	6月	7月	8月	9月	10月	11月	12月	年計
平日	1,322	1,408	2,307	1,854	1,494	1,684	1,698	2,140	1,567	1,847	1,882	1,846	21,049
日曜	455	427	515	602	633	487	486	511	485	659	513	589	6,362
夜間	85	91	126	119	118	129	109	124	122	140	145	148	1,456
計	1,862	1,926	2,948	2,575	2,245	2,300	2,293	2,775	2,174	2,646	2,540	2,583	28,867

	割合
平日	72.9%
日曜	22.0%
夜間	5.0%
計	100%



14 令和3年 日曜交付状況 (その1)

区分		大宮(本所)	川越支所	春日部支所	熊谷市	川口市	行田市	秩父市	所沢市	飯能市
1月	日曜	158	51	14	14	45	2	3	18	4
	平日	325	82	45	29	166	6	1	100	23
	計	483	133	59	43	211	8	4	118	27
	日曜交付割合	32.7%	38.3%	23.7%	32.6%	21.3%	25.0%	75.0%	15.3%	14.8%
2月	日曜	120	45	32	16	47	2	0	18	5
	平日	330	114	46	29	141	12	13	88	22
	計	450	159	78	45	188	14	13	106	27
	日曜交付割合	26.7%	28.3%	41.0%	35.6%	25.0%	14.3%	0.0%	17.0%	18.5%
3月	日曜	205	56	28	10	47	1	0	15	7
	平日	572	136	76	44	267	18	11	140	20
	計	777	192	104	54	314	19	11	155	27
	日曜交付割合	26.4%	29.2%	26.9%	18.5%	15.0%	5.3%	0.0%	9.7%	25.9%
4月	日曜	190	64	26	9	81	2	1	15	1
	平日	454	126	63	36	249	4	16	107	25
	計	644	190	89	45	330	6	17	122	26
	日曜交付割合	29.5%	33.7%	29.2%	20.0%	24.5%	33.3%	5.9%	12.3%	3.8%
5月	日曜	198	72	33	14	52	4	0	21	0
	平日	408	100	69	32	148	9	10	86	12
	計	606	172	102	46	200	13	10	107	12
	日曜交付割合	32.7%	41.9%	32.4%	30.4%	26.0%	30.8%	0.0%	19.6%	0.0%
6月	日曜	189	36	22	13	45	2	1	20	2
	平日	412	112	54	34	202	8	10	103	27
	計	601	148	76	47	247	10	11	123	29
	日曜交付割合	31.4%	24.3%	28.9%	27.7%	18.2%	20.0%	9.1%	16.3%	6.9%
7月	日曜	170	57	19	10	52	3	0	19	5
	平日	396	106	60	37	196	7	15	122	16
	計	566	163	79	47	248	10	15	141	21
	日曜交付割合	30.0%	35.0%	24.1%	21.3%	21.0%	30.0%	0.0%	13.5%	23.8%
8月	日曜	142	54	29	8	66	4	3	16	2
	平日	569	138	70	27	248	13	12	159	23
	計	711	192	99	35	314	17	15	175	25
	日曜交付割合	20.0%	28.1%	29.3%	22.9%	21.0%	23.5%	20.0%	9.1%	8.0%
9月	日曜	182	47	30	4	28	1	0	19	4
	平日	421	116	58	38	166	14	14	113	18
	計	603	163	88	42	194	15	14	132	22
	日曜交付割合	30.2%	28.8%	34.1%	9.5%	14.4%	6.7%	0.0%	14.4%	18.2%
10月	日曜	230	76	37	11	44	2	1	15	1
	平日	461	114	67	59	224	15	14	120	23
	計	691	190	104	70	268	17	15	135	24
	日曜交付割合	33.3%	40.0%	35.6%	15.7%	16.4%	11.8%	6.7%	11.1%	4.2%
11月	日曜	197	52	20	14	44	2	0	23	2
	平日	499	120	62	38	238	16	14	119	20
	計	696	172	82	52	282	18	14	142	22
	日曜交付割合	28.3%	30.2%	24.4%	26.9%	15.6%	11.1%	0.0%	16.2%	9.1%
12月	日曜	230	58	46	12	52	1	0	16	3
	平日	501	114	81	33	177	13	19	151	19
	計	731	172	127	45	229	14	19	167	22
	日曜交付割合	31.5%	33.7%	36.2%	26.7%	22.7%	7.1%	0.0%	9.6%	13.6%
年間 合計	日曜	2,211	668	336	135	603	26	9	215	36
	平日	5,348	1,378	751	436	2,422	135	149	1,408	248
	計	7,559	2,046	1,087	571	3,025	161	158	1,623	284
	日曜交付割合	29.2%	32.6%	30.9%	23.6%	19.9%	16.1%	5.7%	13.2%	12.7%

※ 交付とは、新規申請の交付に限らず、記載事項変更・増補・限定・渡航先追加を含む。
 ※ 土曜・祝日の交付件数は、日曜交付として計上している。実施状況の詳細は11Pを参照のこと。
 ※ 日曜交付を実施していない市町については、件数を「-」で表示している。

14 令和3年 日曜交付状況 (その2)

区分		加須市	本庄市	東松山市	狭山市	羽生市	鴻巣市	深谷市	上尾市	草加市
1月	日曜	4	10	5	7	0	5	9	11	11
	平日	11	9	18	36	1	11	14	22	54
	計	15	19	23	43	1	16	23	33	65
	日曜交付割合	26.7%	52.6%	21.7%	16.3%	0.0%	31.3%	39.1%	33.3%	16.9%
2月	日曜	4	1	3	8	0	6	10	9	11
	平日	13	23	25	17	5	14	15	40	67
	計	17	24	28	25	5	20	25	49	78
	日曜交付割合	23.5%	4.2%	10.7%	32.0%	0.0%	30.0%	40.0%	18.4%	14.1%
3月	日曜	2	2	1	7	0	6	8	5	12
	平日	26	20	42	43	10	26	33	50	101
	計	28	22	43	50	10	32	41	55	113
	日曜交付割合	7.1%	9.1%	2.3%	14.0%	0.0%	18.8%	19.5%	9.1%	10.6%
4月	日曜	10	7	4	2	3	6	5	7	12
	平日	21	20	29	36	7	19	20	55	62
	計	31	27	33	38	10	25	25	62	74
	日曜交付割合	32.3%	25.9%	12.1%	5.3%	30.0%	24.0%	20.0%	11.3%	16.2%
5月	日曜	6	1	8	5	1	8	15	6	19
	平日	10	16	17	17	2	14	16	20	73
	計	16	17	25	22	3	22	31	26	92
	日曜交付割合	16.0%	5.9%	32.0%	22.7%	33.3%	36.4%	48.4%	23.1%	20.7%
6月	日曜	1	4	4	7	1	2	9	4	14
	平日	16	17	25	34	9	23	15	35	69
	計	17	21	29	41	10	25	24	39	83
	日曜交付割合	5.9%	19.0%	13.8%	17.1%	10.0%	8.0%	37.5%	10.3%	16.9%
7月	日曜	3	5	3	7	1	4	8	16	11
	平日	23	16	31	40	6	15	19	42	64
	計	26	21	34	47	7	19	27	58	75
	日曜交付割合	11.5%	23.8%	8.8%	14.9%	4.0%	21.1%	29.6%	27.6%	14.7%
8月	日曜	4	6	9	8	0	6	7	10	18
	平日	14	32	31	44	7	21	23	47	84
	計	18	38	40	52	7	27	30	57	102
	日曜交付割合	22.2%	15.8%	22.5%	15.4%	0.0%	22.2%	23.3%	17.5%	17.6%
9月	日曜	3	2	4	12	0	7	7	10	12
	平日	15	9	27	31	12	23	27	35	54
	計	18	11	31	43	12	30	34	45	66
	日曜交付割合	16.7%	18.2%	12.9%	27.9%	0.0%	23.3%	20.6%	22.2%	18.2%
10月	日曜	7	6	8	13	1	8	14	11	15
	平日	8	17	40	47	4	19	26	35	68
	計	15	23	48	60	5	27	40	46	83
	日曜交付割合	46.7%	26.1%	16.7%	21.7%	20.0%	29.6%	35.0%	23.9%	18.1%
11月	日曜	0	3	6	4	1	2	8	11	8
	平日	12	19	30	32	7	25	14	44	87
	計	12	22	36	36	8	27	22	55	95
	日曜交付割合	0.0%	13.6%	16.7%	11.1%	12.5%	7.4%	36.4%	20.0%	8.4%
12月	日曜	3	5	9	5	3	4	4	7	6
	平日	22	21	18	38	11	19	28	46	81
	計	25	26	27	43	14	23	32	53	87
	日曜交付割合	12.0%	19.2%	33.3%	11.6%	21.4%	17.4%	12.5%	13.2%	6.9%
年間 合計	日曜	47	52	64	85	11	64	104	107	149
	平日	191	219	333	415	81	229	250	471	864
	計	238	271	397	500	92	293	354	578	1,013
	日曜交付割合	19.7%	19.2%	16.1%	17.0%	12.0%	21.8%	29.4%	18.5%	14.7%

※ 交付とは、新規申請の交付に限らず、記載事項変更・増補・限定・渡航先追加を含む。
 ※ 土曜・祝日の交付件数は、日曜交付として計上している。実施状況の詳細は11Pを参照のこと。
 ※、日曜交付を実施していない市町については、件数を「-」で表示している。

14 令和3年 日曜交付状況 (その3)

区分		越谷市	戸田市	入間市	朝霞市	志木市	和光市	新座市	桶川市	久喜市
1月	日曜	21	10	0	16	4	2	10	1	0
	平日	61	25	34	21	13	31	37	17	20
	計	82	35	34	37	17	33	47	18	20
	日曜交付割合	25.6%	28.6%	0.0%	43.2%	23.5%	6.1%	21.3%	5.6%	0.0%
2月	日曜	17	5	6	10	5	1	11	0	0
	平日	59	36	34	45	20	35	28	5	16
	計	76	41	40	55	25	36	39	5	16
	日曜交付割合	22.4%	12.2%	15.0%	18.2%	20.0%	2.8%	28.2%	0.0%	0.0%
3月	日曜	18	10	4	15	1	6	10	3	3
	平日	87	55	46	71	29	60	53	22	26
	計	105	65	50	86	30	66	63	25	29
	日曜交付割合	17.1%	15.4%	8.0%	17.4%	3.3%	9.1%	15.9%	12.0%	10.3%
4月	日曜	27	14	2	20	10	1	7	1	8
	平日	84	47	26	41	35	36	47	17	29
	計	111	61	28	61	45	37	54	18	37
	日曜交付割合	24.3%	23.0%	7.1%	32.8%	22.2%	2.7%	13.0%	5.6%	21.6%
5月	日曜	35	16	5	9	5	5	21	2	9
	平日	68	49	26	53	28	42	39	12	20
	計	103	65	31	62	33	47	60	14	29
	日曜交付割合	34.0%	24.6%	16.1%	14.5%	15.2%	10.6%	35.0%	14.3%	31.0%
6月	日曜	25	12	1	11	5	5	7	3	4
	平日	73	47	43	49	24	33	55	12	24
	計	98	59	44	60	29	38	62	15	28
	日曜交付割合	25.5%	20.3%	2.3%	18.3%	17.2%	13.2%	11.3%	20.0%	14.3%
7月	日曜	21	9	5	10	8	2	6	2	3
	平日	66	35	37	52	28	34	35	15	28
	計	87	44	42	62	36	36	41	17	31
	日曜交付割合	24.1%	20.5%	11.9%	16.1%	22.2%	5.6%	14.6%	11.8%	9.7%
8月	日曜	23	11	5	15	4	4	15	2	8
	平日	83	59	47	39	34	41	54	19	24
	計	106	70	52	54	38	45	69	21	32
	日曜交付割合	21.7%	15.7%	9.6%	27.8%	10.5%	8.9%	21.7%	9.5%	25.0%
9月	日曜	33	6	4	9	3	6	8	3	3
	平日	68	30	30	44	26	29	30	13	30
	計	101	36	34	53	29	35	38	16	33
	日曜交付割合	32.7%	16.7%	11.8%	17.0%	10.3%	17.1%	21.1%	18.8%	9.1%
10月	日曜	27	6	3	15	4	2	14	11	10
	平日	83	34	26	45	23	39	59	10	30
	計	110	40	29	60	27	41	73	21	40
	日曜交付割合	24.5%	15.0%	10.3%	25.0%	14.8%	4.9%	19.2%	52.4%	25.0%
11月	日曜	25	12	4	15	2	2	2	4	7
	平日	90	44	45	45	25	44	40	12	22
	計	115	56	49	60	27	46	42	16	29
	日曜交付割合	21.7%	21.4%	8.2%	25.0%	7.4%	4.3%	4.8%	25.0%	24.1%
12月	日曜	20	14	6	18	3	2	5	1	2
	平日	70	37	39	45	21	32	47	12	21
	計	90	51	45	63	24	34	52	13	23
	日曜交付割合	22.2%	27.5%	13.3%	28.6%	12.5%	5.9%	9.6%	7.7%	8.7%
年間 合計	日曜	292	125	45	163	54	38	116	33	57
	平日	892	498	433	550	306	456	524	166	290
	計	1,184	623	478	713	360	494	640	199	347
	日曜交付割合	24.7%	20.1%	9.4%	22.9%	15.0%	7.7%	18.1%	16.6%	16.4%

※ 交付とは、新規申請の交付に限らず、記載事項変更・増補・限定・渡航先追加を含む。
 ※ 土曜・祝日の交付件数は、日曜交付として計上している。実施状況の詳細は11Pを参照のこと。
 ※ 日曜交付を実施していない市町については、件数を「-」で表示している。

14 令和3年 日曜交付状況 (その4)

区分	北本市	八潮市	富士見市	三郷市	蓮田市	坂戸市	幸手市	鶴ヶ島市	日高市
1月	日曜	1	1	3	3	0	0	0	0
	平日	10	29	16	30	4	15	9	9
	計	11	30	19	33	4	15	9	9
	日曜交付割合	9.1%	3.3%	15.8%	9.1%	0.0%	0.0%	0.0%	0.0%
2月	日曜	1	1	1	13	0	3	0	4
	平日	10	15	24	23	14	23	3	5
	計	11	16	25	36	14	26	3	9
	日曜交付割合	9.1%	6.3%	4.0%	36.1%	0.0%	11.5%	0.0%	44.4%
3月	日曜	1	5	3	3	2	6	1	3
	平日	20	36	40	42	19	42	9	15
	計	21	41	43	45	21	48	10	18
	日曜交付割合	4.8%	12.2%	7.0%	6.7%	9.5%	12.5%	10.0%	16.7%
4月	日曜	5	8	1	22	2	5	1	2
	平日	12	21	28	29	17	34	3	20
	計	17	29	29	51	19	39	4	22
	日曜交付割合	29.4%	27.6%	3.4%	43.1%	10.5%	12.8%	25.0%	9.1%
5月	日曜	3	2	2	24	1	10	2	3
	平日	10	23	24	25	10	24	5	17
	計	13	25	26	49	11	34	7	20
	日曜交付割合	23.1%	8.0%	7.7%	49.0%	9.1%	29.4%	28.6%	15.0%
6月	日曜	3	4	2	5	4	5	0	1
	平日	15	18	33	34	12	21	9	15
	計	18	22	35	39	16	26	9	16
	日曜交付割合	16.7%	18.2%	5.7%	12.8%	25.0%	19.2%	0.0%	6.3%
7月	日曜	1	1	5	4	2	4	0	2
	平日	14	20	25	26	17	32	6	17
	計	15	21	30	30	19	36	6	19
	日曜交付割合	6.7%	4.8%	16.7%	13.3%	10.5%	11.1%	0.0%	10.5%
8月	日曜	1	0	1	12	1	4	0	1
	平日	8	20	47	35	18	27	9	25
	計	9	20	48	47	19	31	9	26
	日曜交付割合	11.1%	0.0%	2.1%	25.5%	5.3%	12.9%	0.0%	3.8%
9月	日曜	4	2	0	7	0	9	0	3
	平日	8	20	14	27	10	14	15	11
	計	12	22	14	34	10	23	15	14
	日曜交付割合	33.3%	9.1%	0.0%	20.6%	0.0%	39.1%	0.0%	21.4%
10月	日曜	2	1	4	19	2	1	0	1
	平日	12	28	32	28	16	36	4	23
	計	14	29	36	47	18	37	4	24
	日曜交付割合	14.3%	3.4%	11.1%	40.4%	11.1%	2.7%	0.0%	4.2%
11月	日曜	1	2	5	11	0	9	0	1
	平日	14	19	22	40	15	29	10	22
	計	15	21	27	51	15	38	10	23
	日曜交付割合	6.7%	9.5%	18.5%	21.6%	0.0%	23.7%	0.0%	4.3%
12月	日曜	0	4	3	9	0	7	0	8
	平日	10	23	32	35	8	28	11	22
	計	10	27	35	44	8	35	11	30
	日曜交付割合	0.0%	14.8%	8.6%	20.5%	0.0%	20.0%	0.0%	26.7%
年間 合計	日曜	23	31	30	132	14	63	4	29
	平日	143	272	337	374	160	325	93	201
	計	166	303	367	506	174	388	97	230
	日曜交付割合	13.9%	10.2%	8.2%	26.1%	8.0%	16.2%	4.1%	12.6%

※ 交付とは、新規申請の交付に限らず、記載事項変更・増補・限定・渡航先追加を含む。
 ※ 土曜・祝日の交付件数は、日曜交付として計上している。実施状況の詳細は11Pを参照のこと。
 ※ 日曜交付を実施していない市町については、件数を「-」で表示している。

1.4 令和3年 日曜交付状況 (その5)

区分		吉川市	ふじみ野市	白岡市	伊奈町	三芳町	川島町	寄居町	宮代町	杉戸町
1月	日曜	3	7	1	-	0	-	-	-	0
	平日	7	14	8	7	5	2	2	7	7
	計	10	21	9	7	5	2	2	7	7
	日曜交付割合	30.0%	33.3%	11.1%	-	0.0%	-	-	-	0.0%
2月	日曜	3	6	1	-	0	-	-	-	0
	平日	5	30	8	8	7	3	2	3	7
	計	8	36	9	8	7	3	2	3	7
	日曜交付割合	37.5%	16.7%	11.1%	-	0.0%	-	-	-	0.0%
3月	日曜	4	3	1	-	0	-	-	-	0
	平日	16	38	11	11	9	1	2	8	8
	計	20	41	12	11	9	1	2	8	8
	日曜交付割合	20.0%	7.3%	8.3%	-	0.0%	-	-	-	0.0%
4月	日曜	5	9	4	-	2	-	-	-	1
	平日	23	21	12	3	8	1	3	5	5
	計	28	30	16	3	10	1	3	5	6
	日曜交付割合	17.9%	30.0%	25.0%	-	20.0%	-	-	-	16.7%
5月	日曜	5	8	1	-	1	-	-	-	1
	平日	20	19	5	3	4	2	8	4	3
	計	25	27	6	3	5	2	8	4	4
	日曜交付割合	20.0%	29.6%	16.7%	-	20.0%	-	-	-	25.0%
6月	日曜	3	9	1	-	1	-	-	-	0
	平日	15	25	9	7	7	2	3	7	4
	計	18	34	10	7	8	2	3	7	4
	日曜交付割合	16.7%	26.5%	10.0%	-	12.5%	-	-	-	0.0%
7月	日曜	1	4	1	-	0	-	-	-	2
	平日	15	24	11	8	13	0	3	3	12
	計	16	28	12	8	13	0	3	3	14
	日曜交付割合	6.3%	14.3%	8.3%	-	0.0%	-	-	-	14.3%
8月	日曜	2	9	0	-	0	-	-	-	1
	平日	9	35	10	3	20	2	4	5	10
	計	11	44	10	3	20	2	4	5	11
	日曜交付割合	18.2%	20.5%	0.0%	-	0.0%	-	-	-	9.1%
9月	日曜	2	6	0	-	1	-	-	-	2
	平日	11	24	8	3	4	1	6	5	2
	計	13	30	8	3	5	1	6	5	4
	日曜交付割合	15.4%	20.0%	0.0%	-	20.0%	-	-	-	50.0%
10月	日曜	2	17	0	-	0	-	-	-	0
	平日	15	31	16	4	6	3	6	5	8
	計	17	48	16	4	6	3	6	5	8
	日曜交付割合	11.8%	35.4%	0.0%	-	0.0%	-	-	-	8.0%
11月	日曜	4	7	3	-	0	-	-	-	0
	平日	18	24	10	8	6	2	3	3	2
	計	22	31	13	8	6	2	3	3	2
	日曜交付割合	18.2%	22.6%	23.1%	-	0.0%	-	-	-	0.0%
12月	日曜	6	9	2	-	1	-	-	-	3
	平日	18	27	13	11	8	0	6	7	6
	計	24	36	15	11	9	0	6	7	9
	日曜交付割合	25.0%	25.0%	13.3%	-	11.1%	-	-	-	33.3%
年間 合計	日曜	40	94	15	-	6	-	-	-	10
	平日	172	312	121	76	97	19	48	62	74
	計	212	406	136	76	103	19	48	62	84
	日曜交付割合	18.9%	23.2%	11.0%	-	5.8%	-	-	-	11.9%

※ 交付とは、新規申請の交付に限らず、記載事項変更・増補・限定・渡航先追加を含む。
 ※ 土曜・祝日の交付件数は、日曜交付として計上している。実施状況の詳細は11Pを参照のこと。
 ※ 日曜交付を実施していない市町については、件数を「-」で表示している。

14 令和3年 日曜交付状況 (その6)

区分		松伏町							合計
1月	日曜	1							455
	平日	3							1,407
	計	4							1,862
	日曜交付割合	25.0%							24.4%
2月	日曜	1							427
	平日	5							1,499
	計	6							1,926
	日曜交付割合	16.7%							22.2%
3月	日曜	0							515
	平日	7							2,433
	計	7							2,948
	日曜交付割合	0.0%							17.5%
4月	日曜	0							602
	平日	7							1,973
	計	7							2,575
	日曜交付割合	0.0%							23.4%
5月	日曜	0							633
	平日	3							1,612
	計	3							2,245
	日曜交付割合	0.0%							28.2%
6月	日曜	0							487
	平日	4							1,813
	計	4							2,300
	日曜交付割合	0.0%							21.2%
7月	日曜	0							486
	平日	7							1,807
	計	7							2,293
	日曜交付割合	0.0%							21.2%
8月	日曜	0							511
	平日	2							2,264
	計	2							2,775
	日曜交付割合	0.0%							18.4%
9月	日曜	0							485
	平日	2							1,689
	計	2							2,174
	日曜交付割合	0.00%							22.3%
10月	日曜	2							643
	平日	9							2,003
	計	11							2,646
	日曜交付割合	18.2%							24.3%
11月	日曜	0							513
	平日	4							2,027
	計	4							2,540
	日曜交付割合	0.0%							20.2%
12月	日曜	2							589
	平日	7							1,994
	計	9							2,583
	日曜交付割合	22.2%							22.8%
年間 合計	日曜	6							6,346
	平日	60							22,521
	計	66							28,867
	日曜交付割合	9.1%							22.0%

※ 交付とは、新規申請の交付に限らず、記載事項変更・増補・限定・渡航先追加を含む。
 ※ 土曜・祝日の交付件数は、日曜交付として計上している。実施状況の詳細は11Pを参照のこと。
 ※ 日曜交付を実施していない市町については、件数を「-」で表示している。

15 令和3年 夜間交付状況 (その1)

区分		大宮(本所)	川越支所	春日部支所	熊谷市	川口市	秩父市	草加市	八潮市	戸田市
1月	夜間交付	31	10	3	2	17	0	4	6	6
	平日・日曜	452	123	56	41	194	4	61	24	29
		483	133	59	43	211	4	65	30	35
	夜間交付割合	6.4%	7.5%	5.1%	4.7%	8.1%	0.0%	6.2%	20.0%	17.1%
2月	夜間交付	13	16	1	10	10	0	7	5	13
	平日・日曜	437	143	77	35	178	13	71	11	28
		450	159	78	45	188	13	78	16	41
	夜間交付割合	2.9%	10.1%	1.3%	22.2%	5.3%	0.0%	9.0%	31.3%	31.7%
3月	夜間交付	45	17	8	2	17	0	11	10	8
	平日・日曜	732	175	96	52	297	11	102	31	57
		777	192	104	54	314	11	113	41	65
	夜間交付割合	5.8%	8.9%	7.7%	3.7%	5.4%	0.0%	9.7%	24.4%	12.3%
4月	夜間交付	47	14	5	1	27	2	5	2	9
	平日・日曜	597	176	84	44	303	15	69	27	52
		644	190	89	45	330	17	74	29	61
	夜間交付割合	7.3%	7.4%	5.6%	2.2%	8.2%	11.8%	6.8%	6.9%	14.8%
5月	夜間交付	33	10	16	2	18	0	3	4	15
	平日・日曜	573	162	86	44	182	10	89	21	50
		606	172	102	46	200	10	92	25	65
	夜間交付割合	5.4%	5.8%	15.7%	4.3%	9.0%	0.0%	92.0%	16.0%	23.1%
6月	夜間交付	46	8	4	9	22	0	6	5	12
	平日・日曜	555	140	72	38	225	11	77	17	47
		601	148	76	47	247	11	83	22	59
	夜間交付割合	7.7%	5.4%	5.3%	19.1%	8.9%	0.0%	7.2%	22.7%	20.3%
7月	夜間交付	35	9	8	3	19	0	8	4	12
	平日・日曜	531	154	71	44	229	15	67	17	32
		566	163	79	47	248	15	75	21	44
	夜間交付割合	6.2%	5.5%	10.1%	6.4%	7.7%	0.0%	10.7%	19.0%	27.3%
8月	夜間交付	52	7	2	3	26	2	7	4	13
	平日・日曜	659	185	97	32	288	13	95	16	57
		711	192	99	35	314	15	102	20	70
	夜間交付割合	7.3%	3.6%	2.0%	8.6%	8.3%	13.3%	6.9%	20.0%	18.6%
9月	夜間交付	43	13	4	9	21	0	11	6	9
	平日・日曜	560	150	84	33	173	14	55	16	27
		603	163	88	42	194	14	66	22	36
	夜間交付割合	7.1%	8.0%	4.5%	21.4%	10.8%	0.0%	16.7%	27.3%	25.0%
10月	夜間交付	52	12	3	6	26	1	8	7	8
	平日・日曜	639	178	101	64	242	14	75	22	32
		691	190	104	70	268	15	83	29	40
	夜間交付割合	7.5%	6.3%	2.9%	8.6%	9.7%	6.7%	9.6%	24.1%	20.0%
11月	夜間交付	59	11	10	3	25	0	14	1	7
	平日・日曜	637	161	72	49	257	14	81	20	49
		696	172	82	52	282	14	95	21	56
	夜間交付割合	8.5%	6.4%	12.2%	5.8%	8.9%	0.0%	14.7%	4.8%	12.5%
12月	夜間交付	59	14	6	3	24	0	11	6	15
	平日・日曜	672	158	121	42	205	19	76	21	36
		731	172	127	45	229	19	87	27	51
	夜間交付割合	8.1%	8.1%	4.7%	6.7%	10.5%	0.0%	12.6%	22.2%	29.4%
年間 合計	夜間交付	515	141	70	53	252	5	95	60	127
	平日・日曜	7,044	1,905	1,017	518	2,773	153	918	243	496
	計	7,559	2,046	1,087	571	3,025	158	1,013	303	623
	夜間交付割合	6.8%	6.9%	6.4%	9.3%	8.3%	3.2%	9.4%	19.8%	20.4%

※ 交付とは、新規申請の交付に限らず、記載事項変更・増補・限定・渡航先追加を含む。

※ 夜間交付を実施していない市町については、本表に掲載していない。夜間交付の実施状況の詳細は11Pを参照のこと。

15 令和3年 夜間交付状況 (その2)

区分		鴻巣市	朝霞市	富士見市	寄居町	鶴ヶ島市	日高市	狭山市	合計
1月	夜間交付	0	3	1	1	0	1	0	85
	平日・日曜	16	34	18	1	9	10	43	1,115
		16	37	19	2	9	11	43	1,200
	夜間交付割合	0.0%	8.1%	5.3%	50.0%	0.0%	9.1%	0.0%	7.1%
2月	夜間交付	0	11	3	0	0	2	0	91
	平日・日曜	20	44	22	2	9	11	25	1,126
		20	55	25	2	9	13	25	1,217
	夜間交付割合	0.0%	20.0%	12.0%	0.0%	0.0%	15.4%	0.0%	7.5%
3月	夜間交付	0	5	3	0	0	0	0	126
	平日・日曜	32	81	40	2	18	16	50	1,792
		32	86	43	2	18	16	50	1,918
	夜間交付割合	0.0%	5.8%	7.0%	0.0%	0.0%	0.0%	0.0%	6.6%
4月	夜間交付	1	4	1	0	0	1	0	119
	平日・日曜	24	57	28	3	22	9	38	1,548
		25	61	29	3	22	10	38	1,667
	夜間交付割合	4.0%	6.6%	3.4%	0.0%	0.0%	10.0%	0.0%	7.1%
5月	夜間交付	7	8	0	0	1	1	0	118
	平日・日曜	15	54	26	8	19	6	22	1,367
		22	62	26	8	20	7	22	1,485
	夜間交付割合	31.8%	12.9%	0.0%	0.0%	5.0%	14.3%	0.0%	7.9%
6月	夜間交付	3	9	4	0	0	1	0	129
	平日・日曜	22	51	31	3	16	7	41	1,353
		25	60	35	3	16	8	41	1,482
	夜間交付割合	12.0%	15.0%	11.4%	0.0%	0.0%	12.5%	0.0%	8.7%
7月	夜間交付	2	4	3	0	2	0	0	109
	平日・日曜	17	58	27	3	17	13	47	1,342
		19	62	30	3	19	13	47	1,451
	夜間交付割合	10.5%	6.5%	10.0%	0.0%	10.5%	0.0%	0.0%	7.5%
8月	夜間交付	3	3	2	0	0	0	0	124
	平日・日曜	24	51	46	4	26	13	52	1,658
		27	54	48	4	26	13	52	1,782
	夜間交付割合	11.1%	5.6%	4.2%	0.0%	0.0%	0.0%	0.0%	7.0%
9月	夜間交付	1	5	0	0	0	0	0	122
	平日・日曜	29	48	14	6	14	15	43	1,281
		30	53	14	6	14	15	43	1,403
	夜間交付割合	3.3%	9.4%	0.0%	0.0%	0.0%	0.0%	0.0%	8.7%
10月	夜間交付	2	5	8	0	1	1	0	140
	平日・日曜	25	55	28	6	23	10	60	1,574
		27	60	36	6	24	11	60	1,714
	夜間交付割合	7.4%	8.3%	22.2%	0.0%	4.2%	9.1%	0.0%	8.2%
11月	夜間交付	1	8	1	0	1	0	4	145
	平日・日曜	26	52	26	3	22	13	32	1,514
		27	60	27	3	23	13	36	1,659
	夜間交付割合	3.7%	13.3%	3.7%	0.0%	4.3%	0.0%	11.1%	8.7%
12月	夜間交付	2	6	2	0	0	0	0	148
	平日・日曜	21	57	33	6	30	6	43	1,546
		23	63	35	6	30	6	43	1,694
	夜間交付割合	8.7%	9.5%	5.7%	0.0%	0.0%	0.0%	0.0%	8.7%
年間 合計	夜間交付	22	71	28	1	5	7	4	1,456
	平日・日曜	271	642	339	47	225	70	496	17,216
	計	293	713	367	48	230	138	500	18,672
	夜間交付割合	5.3%	12.8%	13.1%	16.2%	11.5%	16.3%	0.8%	7.8%

※ 交付とは、新規申請の交付に限らず、記載事項変更・増補・限定・渡航先追加を含む。

※ 夜間交付を実施していない市町については、本表に掲載していない。夜間交付の実施状況の詳細は11Pを参照のこと。

16 令和3年 都道府県別発行件数

都道府県名	件数	件数順位	対前年比	人口1,000人あたり発行件数
北海道	10,839	11	9.7%	2.1
青森県	1,519	38	9.2%	1.2
岩手県	1,515	39	8.6%	1.3
宮城県	5,053	16	9.9%	2.2
秋田県	1,034	45	8.5%	1.1
山形県	1,417	40	7.4%	1.3
福島県	2,864	26	8.3%	1.6
茨城県	8,190	12	10.6%	2.9
栃木県	4,949	17	10.3%	2.6
群馬県	4,627	21	9.6%	2.4
埼玉県	29,032	6	11.7%	4.0
千葉県	31,254	5	13.3%	5.0
東京都	135,957	1	18.5%	9.7
神奈川県	60,922	2	15.2%	6.6
新潟県	3,167	25	7.1%	1.4
富山県	2,142	32	8.3%	2.1
石川県	2,420	29	7.5%	2.1
福井県	1,375	41	6.7%	1.8
山梨県	1,903	35	8.6%	2.3
長野県	5,154	15	10.0%	2.5
岐阜県	4,603	22	7.8%	2.3
静岡県	11,502	10	10.7%	3.2
愛知県	31,453	4	11.2%	4.2
三重県	4,768	19	9.1%	2.7

都道府県名	件数	件数順位	対前年比	人口1,000人あたり発行件数
滋賀県	4,860	18	9.5%	3.4
京都府	11,704	9	11.6%	4.5
大阪府	40,550	3	11.6%	4.6
兵庫県	22,811	7	11.1%	4.2
奈良県	4,671	20	9.7%	3.5
和歌山県	1,692	37	7.1%	1.8
鳥取県	935	46	8.0%	1.7
島根県	854	47	7.7%	1.3
岡山県	3,983	23	8.4%	2.1
広島県	8,002	13	10.5%	2.9
山口県	2,708	27	9.3%	2.0
徳島県	1,246	43	8.0%	1.7
香川県	2,000	33	8.5%	2.1
愛媛県	2,390	31	9.0%	1.8
高知県	1,219	44	9.7%	1.8
福岡県	16,249	8	9.0%	3.2
佐賀県	1,328	42	6.4%	1.6
長崎県	2,588	28	8.9%	2.0
熊本県	3,943	24	8.7%	2.3
大分県	1,998	34	7.8%	1.8
宮崎県	1,724	36	8.7%	1.6
鹿児島県	2,418	30	8.5%	1.5
沖縄県	6,411	14	12.9%	4.4
外務省	0	48	-	-
合計	513,943	-	12.3%	4.1

※ 公用旅券は除く。

※ 人口は令和元年10月1日現在の推計人口確報値の日本人人口(総務省統計局)による。

17 旅券関係年表

- 昭和26.11.28 旅券法施行(昭和26.12.1)
- 27 海外移住の再開
 - 38.4.1 業務渡航の自由化
 - 39.4.1 観光渡航の自由化
 - 41.4 渡航回数制限の撤廃
 - 45.5.27 旅券法改正
 - 45.9.28 旅券事務委任に関する政令が制定(12.1施行)
 - 45.12.1 数次往復用旅券(5年間有効)の発給開始
 - 48.11.15 数次旅券番記号 PMEからMEに変更
 - 49.6.1 川越、熊谷両地方庁舎内に出張窓口開設(川越 毎週火曜、熊谷 毎週木曜)
 - 50.3.1 旅券法施行規則改正(身元確認の強化)
 - 50.4.1 代理申請取扱の厳格化、変造防止対策として保護シート貼付の実施
 - 52.12.19 ハイジャック防止のため旅券発給制限事由の範囲を拡大
 - 53.4.1 外貨持出し制限の撤廃(日本円の持出し制限は300万円)
 - 53.5.1 旅券手数料の改正

一回旅券	3,000円→4,000円
数次旅券	6,000円→8,000円
 - 53.8.10 旅券冊子の改正(表紙紺色36頁→赤色40頁)
 - 55.2.1 一般旅券発給申請書様式の改正
 - 55.2 数次旅券番号 MGに変更
 - 57.4.1 旅券法施行規則により渡航費証明の簡素化
 - 57.7 法改正により代理申請の範囲の拡大
 - 58.3.7 旅券冊子の頁数の改正(40頁→24頁)
 - 58.4.1 春日部地方庁舎内に出張窓口開設(毎週 水曜)
 - 58.5 国家公務員の「渡航承認書」の廃止
 - 59.1.25 一般旅券発給申請書様式の一部改正
 - 60.6 数次旅券番号 MHに変更
 - 60.12.17 一般旅券発給申請書様式の変更
 - 61.1.1 渡航費証明に「誓約書」を追加
 - 61.6.1 旅券冊子署名欄の改正(二段書→一段書)
 - 62.4.1 旅行業者による代理申請の開始
 - 62.10 身元確認書類の簡素化(学校関係等)
 - 63.4.1 パスポートセンターを総務部国際交流課から分離独立し、大宮ソニックシティビルに移転
 - 63.10.28 数次旅券番号 MKに変更
- 平成 元 6.1 旅券法改正による手数料の分納制を実施
- | | | |
|------|--------------------|--------|
| 一回旅券 | 4,000円=印紙3,200円+証紙 | 800円 |
| 数次旅券 | 8,000円=印紙6,500円+証紙 | 1,500円 |
- 2.4.1 旅券法改正により数次往復用旅券の一本化、合冊制度の廃止、渡航費用証明の廃止、代理申請の緩和を行う。
 - 2.4.2 数次旅券番号 MLに変更
 - 3.1 湾岸戦争による渡航自粛の影響で旅券発給件数が激減

- 平成 3. 5. 1 所沢県税事務所内に出張窓口開設（毎週 金曜）
3. 8. 1 一般旅券発給申請書様式の変更
4. 8. 1 旅券法改正により、切替新規申請時の戸籍簿（抄）本の省略を実施
（前旅券の氏名、本籍に変更が無い場合）
4. 1. 1. 1 MRP (Machine Readable Passport) 旅券の導入（省令改正）
- 旅券冊子の改正 サイズ 縦 15.5cm→12.5cm 横 9.7cm→8.8cm
- 表紙 赤色→紺色
- 頁数 24頁→32頁
- 手数料の改正 数次旅券 10,000円＝印紙8,000円＋紙紙2,000円
- 一般旅券発給申請書様式の改正（OCR用に変更）
- 帰国の為の渡航書改正
- 身元確認書類の拡大
- 数次旅券番号 MNに変更
6. 8 数次旅券番号 MPに変更
7. 3. 2 8 MRP旅券作成機1台増設 8台に
7. 4. 1 昼休みの窓口扱い開始 午前9時から午後4時30分まで通しての窓口開設
7. 9. 1 川越、熊谷、春日部の3出張窓口を廃止し、それぞれパスポートセンター支所として発足
7. 1. 1. 1 旅券法改正 10年間有効旅券の新設（成人の5年・10年の選択可）
- 旅券番号 TE
- 手数料 15,000円＝印紙13,000円＋紙紙2,000円
- 子供の併記制度を廃止
8. 9 数次旅券（5年）番号 MQに変更
8. 1. 0. 1. 6 東京・新宿に開設された埼玉県情報センター新宿でも旅券事務取扱開始
10. 2. 2. 0 「旅券の日」制定（海外旅券規則制定120周年）
10. 4. 1 川越、春日部両支所にMRP旅券作成機設置、稼働開始
- 新規発給は全窓口で6日目交付を実施
10. 4. 1 旅券法施行規則改正 申請書の提出数の1通化
- 申請書に係る押印の一部廃止
10. 1. 1. 2 居所申請の取扱基準が全国統一となる
11. 7. 4 旅券の日曜交付の試行開始（情報センター-新宿、所沢出張窓口を除く）
12. 4. 1 旅券の日曜交付の本格実施（情報センター-新宿、所沢出張窓口を除く）
12. 4. 1 旅券法及び旅券法施行令改正
- 都道府県の旅券事務が、機関委任事務から法定受託事務となる
13. 4. 1 旅券の交付窓口時間の延長（情報センター-新宿のみ、火・木曜日 午後7時30分まで）
15. 3. 3 旅券の交付窓口時間の延長（情報センター-新宿のみ、月～金曜日 午後7時30分まで）
15. 4. 1 住民基本台帳ネットワークシステム稼働（旅券法施行規則改正）
16. 6. 9 旅券法改正（平成18年3月20日施行）
- 業務の委託等に関する地方自治法の規定（第252条の14、第252条の17の2）
の適用除外を定めた規定が削除されたことにより、市町村への権限移譲が可能となる
17. 1. 4 熊谷支所 ティアラ21に移転
17. 3. 3. 1 情報センター-新宿 廃止

- 平成17. 4. 1 旅券の交付窓口時間の延長(火・木曜日 午後7時30分まで)
17. 7. 25 電子申請の運用開始
18. 3. 20 旅券法改正(IC旅券の導入、再発給制度の廃止)
 手数料の改正 5年有効旅券 11,000円 = 印紙 9,000円 + 証紙 2,000円
 10年有効旅券 16,000円 = 印紙 14,000円 + 証紙 2,000円
18. 9. 30 電子申請の運用停止
19. 4. 1 川口市、草加市、越谷市に旅券の申請・交付窓口を開設
21. 3. 1 郵便はがき提出の廃止
21. 4. 1 秩父地域(秩父市、横瀬町、皆野町、長瀬町、小鹿野町)の旅券申請・交付窓口を秩父市に開設
23. 10. 1 東松山地域(東松山市、滑川町、嵐山町、小川町、吉見町、ときがわ町、東秩父村)の旅券申請・交付窓口を東松山市に開設
 本庄地域(本庄市、美里町、神川町、上里町)の申請・交付窓口を本庄市に開設
23. 10. 15 春日部支所 東部地域振興ふれあい拠点施設(ふれあいキューブ)に移転
24. 4. 2 八潮市に申請・交付窓口を開設
24. 6. 1 加須市、久喜市に申請・交付窓口を開設
24. 10. 1 行田市、深谷市、戸田市、ふじみ野市に申請・交付窓口開設
 坂戸地域(坂戸市、毛呂山町、越生町、鳩山町)の申請・交付窓口を坂戸市に開設
25. 1. 15 埼玉県物産観光館(「そびあ」)の移転に伴いバスポートセンター(大宮)のフロア面積を縮小
25. 3. 18 新旅券発給管理システム運用開始
 業務の効率化・迅速化、セキュリティ対策の強化
25. 4. 1 鴻巣市に申請・交付窓口を開設
25. 6. 1 志木市、三郷市に申請・交付窓口を開設
25. 10. 1 羽生市、朝霞市、富士見市、和光市、吉川市、新座市、寄居町、松伏町に申請・交付窓口を開設
25. 11. 5 北本市に申請・交付窓口を開設
26. 3. 20 旅券法改正 記載事項の訂正制度の廃止
 記載事項変更旅券の新設
 手数料 6,000円 = 印紙 4,000円 + 証紙 2,000円
26. 4. 1 飯能市に申請・交付窓口を開設
26. 7. 1 杉戸町に申請・交付窓口を開設
26. 10. 1 上尾市、入間市、鶴ヶ島市、伊奈町、宮代町に申請・交付窓口を開設
27. 3. 24 川越支所 ウェスタ川越に移転
27. 7. 1 幸手市、日高市に申請・交付窓口を開設
27. 10. 1 桶川市、蓮田市、白岡市、三芳町に申請・交付窓口を開設
28. 1. 4 川島町に申請・交付窓口を開設
28. 6. 24 所沢出張窓口廃止(最終開設日)
28. 7. 1 所沢市、狭山市に申請・交付窓口を開設
28. 12. 31 熊谷支所廃止
29. 1. 4 熊谷市に申請・交付窓口を開設
30. 10. 1 旅券の日曜申請の開始(大宮本所、川越支所)
 旅券のダウンロード申請の開始
- 令和1. 10. 1 旅券の日曜申請の開始(春日部支所)
- 令和4. 4. 1 成人年齢の引き下げにより18歳以上で10年有効旅券作成可能となる

用語説明

【申請件数】

「申請件数」には、新規の一般旅券申請件数のほか、記載事項変更・査証欄の増補・限定・渡航先追加の申請件数が含まれる。

また、紛失届を含む場合は「申請等件数」として区別している。

【発行件数】

「発行件数」は、実際に作成された旅券の数である。

なお、査証欄の増補や渡航先追加では旅券が作成されないため、件数には含まれない。

【交付件数】

「交付件数」は、実際に交付された件数である。

「交付件数」には、新規申請の交付に限らず、記載事項変更・査証欄の増補・限定・渡航先追加を含む。

申請・発行・交付の件数は、申請日と交付日のずれ、申請の取り下げ、申請者が旅券を期間内(※)に受領しなかった(未交付失効)等があるために一致しない。

※発行日から6か月以内

埼玉県パスポートセンター

〒330-0854

埼玉県さいたま市大宮区桜木町1丁目7番地5

ソニックシティビル2F

電話 048-647-4040