

令和 2 年

# 事 務 概 要

令和 2 年 5 月

埼玉県パスポートセンター

## 目 次

1	概 要	1
2	沿 革	1
3	組 織	2
4	職員数	2
5	パスポートの発給体制	
	(1) 全県の概要	3
	(2) 県の旅券窓口	4
	(3) 市町村の旅券窓口	5
	(4) 日曜交付・夜間交付等の対応一覧表	1 1
＜旅券の申請状況＞		
6	令和元年 申請件数等の内訳	1 2
7	令和元年 日曜申請状況	1 3
＜旅券の発行状況＞		
8	一般旅券発行件数と出国者数の推移	1 4
9	一般旅券発行状況 月別推移	1 5
10	種類別一般旅券発行状況	1 6
11	令和元年 年齢別・性別一般旅券発行状況	1 7
＜旅券の交付状況＞		
12	令和元年 窓口別一般旅券交付状況	1 8
13	令和元年 日曜交付・夜間交付 月別件数	2 3
14	令和元年 日曜交付状況	2 4
15	令和元年 夜間交付状況	3 0
16	令和元年 都道府県別発行件数	3 2
17	旅券関係年表	3 3
	用語説明	3 6

# 1 概要

## (1) 旅券の発給

旅券申請者への利便を図るため、パスポートセンター（大宮本所、川越・春日部支所）において旅券発給事務を行っている。

本県の令和元年の旅券発行件数は256,980件で、東京、神奈川、大阪、愛知に次いで全国第5位となっている。

旅券の申請については、平日（月曜日から金曜日まで）及び日曜日、交付については、月曜日、水曜日、金曜日、日曜日は9時から16時30分まで、火曜日と木曜日は19時30分まで延長して対応している。

旅券の申請受理及び交付等については、平成19年度から市町村への権限移譲を進めている。令和2年4月現在、59市町村に移譲し43の市町窓口で申請受理及び交付等を行っている。

## (2) 渡航指導等

海外渡航における旅券の重要性や自己管理に対する県民の意識の向上を図るため、「旅券の日」（毎年2月20日）などの機会をとらえ、PRを行っている。

さらに、海外における安全対策の一環として、外務省から提供される海外渡航危険情報について、旅券窓口やパスポートセンターホームページなどで情報提供を行っている。

# 2 沿革

## (1) 旅券窓口の大宮移転（パスポートセンターの分離独立）

埼玉県の旅券発給業務は、総務部国際交流課で行っていたが、発給件数の増加に対応し窓口サービスの向上を図るため、昭和63年4月から埼玉県パスポートセンターとして組織を分離独立させ、同時に（旧）大宮市のソニックシティビルへ移転した。

## (2) 支所・出張窓口等

昭和49年6月から毎週1回実施していた川越、熊谷の出張窓口での発給業務については、県民サービス向上を目的に、昭和58年には春日部、平成3年には所沢にそれぞれ出張窓口を増設した。出張窓口における発給件数は、年々増加し、窓口の常設化が求められ、平成7年9月にパスポートセンター支所として川越、熊谷、春日部の3支所を開設した。

平成8年10月に開設した埼玉県情報センター新宿（埼玉県領事館）でも旅券発給業務を行っていたが、平成17年3月末で廃止した。

市町村への権限移譲の進捗に伴い、所沢出張窓口は平成28年6月末で、熊谷支所は平成28年12月末で廃止した。

## (3) 旅券作成体制

平成4年から大宮本所のみで置かれていたMRP（機械読み取り式旅券）作成機を平成10年3月には川越、春日部の両支所に設置し、同年4月から稼働を開始した。これを機に全ての窓口で、新規発給は申請受付日から営業日で6日目の交付が行えるようになった。

一層の業務の効率化とセキュリティ対策の強化を図るため、新旅券発給管理システムが導入され、平成25年3月から運用を開始した。

## (4) 日曜申請等窓口サービスの充実

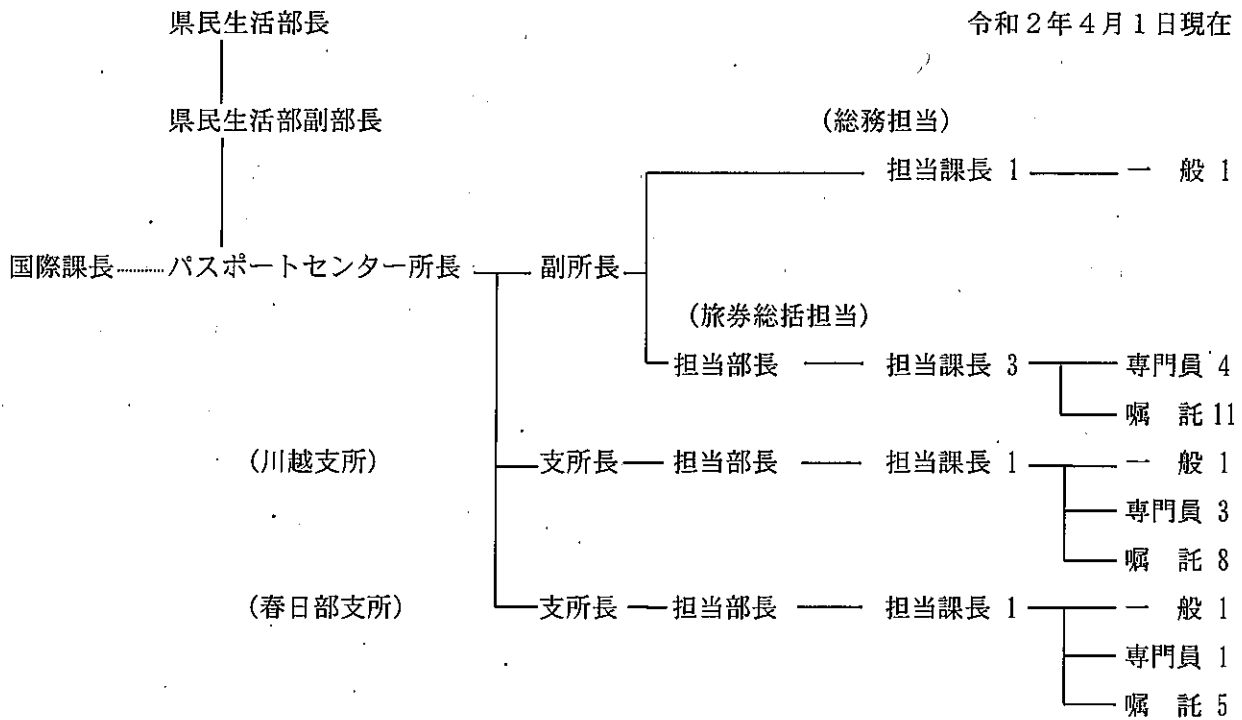
窓口サービスの充実に積極的に取り組み、申請者の増加による窓口の混雑緩和のため、平成7年4月からは、午前9時から午後4時30分まで、昼休みによる中断をすることなく連続して業務を行うこととした。また、平成11年7月からは、全国で初めてとなる日曜日の旅券交付事務を開始し、平成17年4月からは、火曜日と木曜日の週2回の交付時間延長（午後7時30分まで）を行っている。

さらに、平成30年10月から、本所及び川越支所において、令和元年10月から春日部支所において、日曜日の旅券申請の受理を開始した。

## (5) 市町村への権限移譲

平成19年度から、旅券の申請受理及び交付等について、市町村への権限移譲を始めた。平成30年度末までに36市22町1村に移譲し、43の市町窓口で申請受理及び交付等を行っている。

### 3 組織



### 4 職員数 (現員)

常勤職員内訳	所長	副所長	支所長	担当部長	担当課長	一般	専門員	計
センター	1	1		1	4	1	4	12
川越			1	1	1	1	3	7
春日部			1	1	1	1	1	5
計	1	1	2	3	6	3	8	24

	常勤職員 (うち再任用)	非常勤 嘱託	計
センター	12 (5)	11	23
川越	7 (4)	8	15
春日部	5 (1)	5	10
計	24 (8)	24	48

## 5 パスポートの発給体制

### (1) 全県の概要（権限移譲の状況）

権限移譲方針		移譲年月	移譲先
第1次（17～19年度） 移譲対象：政令市等		19年4月	川口市、草加市、越谷市
第2次（20～22年度） 移譲対象：全市町村 （ただし、一定の まとまった地域、 窓口は集約）		21年4月	秩父市、横瀬町*、皆野町*、長瀨町*、小鹿野町* ※（*）の町は秩父市に事務委託
		23年10月	東松山市、滑川町*、嵐山町*、小川町*、吉見町*、 ときがわ町*、東秩父村* ※（*）の町、村は東松山市に事務委託 本庄市、美里町*、神川町*、上里町*、 ※（*）の町は本庄市に事務委託
第3次（23～25年度） 移譲対象：全市町村 （移譲条件を撤廃）		24年4月	八潮市
		24年6月	加須市、久喜市
		24年10月	行田市、深谷市、戸田市、坂戸市、ふじみ野市、 毛呂山町*、越生町*、鳩山町* ※（*）の町は坂戸市に事務委託
		25年4月	鴻巣市
		25年6月	志木市、三郷市
		25年10月	羽生市、朝霞市、富士見市、和光市、吉川市、 新座市、寄居町、松伏町
		25年11月	北本市
第4次（26～28年度） 移譲対象： 全市町村	26年度	26年4月	飯能市
		26年7月	杉戸町
		26年10月	上尾市、入間市、鶴ヶ島市、伊奈町、宮代町
	27年度	27年7月	幸手市、日高市
		27年10月	桶川市、蓮田市、白岡市、三芳町
		28年1月	川島町
	28年度	28年7月	所沢市、狭山市
		29年1月	熊谷市
県の旅券窓口		3（本所、川越支所、春日部支所）	
市町村の旅券窓口		43（59市町村：令和元年度末）	

5 パスポートの発給体制

(2) 県の旅券窓口

	大宮 (本所)	川越支所	春日部支所
所在地	〒330-0854 さいたま市大宮区 桜木町1-7-5 ソニックシティビル (2F) Tel:048-647-4040	〒350-1124 川越市新宿町1-17-17 ウエスタ川越公共施設棟 (4F) Tel:049-249-4181	〒344-0064 春日部市南1-1-7 県東部地域振興ふれあい拠点施設 (ふれあいキョーブ) (5F) Tel:048-739-1515
規模	669.07㎡	514.84㎡	414㎡
受付時間	《申請》 月～金曜日・日曜日 《交付》 月・水・金・日曜日 火・木曜日	9:00～16:30 9:00～16:30 9:00～19:30	
組織体制 (現員)	職員数 23人 ・常勤職員 12 (うち再任用 5) ・非常勤嘱託 11	職員数 15人 ・常勤職員 7 (うち再任用 3) ・非常勤嘱託 8	職員数 10人 ・常勤職員 5 (うち再任用 1) ・非常勤嘱託 5
印紙・証紙	隣接する印紙・証紙取扱店 (旅券発給業務委託会社) が販売		

(3) 市町村の旅券窓口

市町村 窓口NO	1 川口市	2 草加市	3 越谷市	4 秩父市、横瀬町、皆野町、 長瀬町、小鹿野町
所在地	〒332-0021 川口市西川口1-6-16 西川口駅前ビル3F 川口市ハスホ・トセンター TEL:048-241-8010 (直通)	〒340-8550 草加市中央1-1-8 (市役所第二庁舎1F) 草加市ハスホ・トセンター TEL:048-922-2944 (直通)	〒343-0816 越谷市弥生町16-1 越谷ツインシティB1F 越谷市ハスホ・トセンター TEL: 048-969-1818 (直通)	〒368-8686 秩父市熊木町8-15 (秩父市役所1F) 秩父市役所1F 市民課窓口 秩父地域ハスホ・トセンター TEL:0494-22-2211 (代表)
申請	月～金曜日 9:00～16:30	月～金曜日 9:00～16:30	月曜～金曜日 9:00～16:30	月曜～金曜日 9:00～16:30
受付時間	月・水・金曜日 9:00～16:30 火・木曜日 9:00～19:30 日曜日 9:00～16:30	月～金曜日 9:00～16:30 水曜日夜間 16:30～21:00 日曜日 9:00～12:30 4/21～(休所期間中交付受付時間変更) 水曜日夜間 9:00～17:00	月～金、日曜日 9:00～16:30	月曜～金曜日 9:00～16:30 第2・4木曜日 9:00～19:15 毎月最終日曜日 9:00～12:00 13:00～16:30
組織体制	職員5人、委託15人、 会計年度任用職員1人	職員3人、 会計年度任用職員4人	職員5人、再任用6人	職員13人、 会計年度任用職員10人
印紙・証紙 の販売	施設内の印紙・証紙売りさ ばき所	印紙・証紙とも 第二庁舎1F会計課(旅券用の販 売は月～金曜日9:00～16:30)	印紙・証紙とも 越谷市ハスホ・トセンター	印紙：郵便局、印紙売りさばき所 (市役所には無し) 証紙：市役所及び町役場

市町村 窓口NO	5 本庄市、美里町、 神川町、上里町	6 東松山市、滑川町、嵐山町、小川 町、ときがわ町、吉見町、東秩父村	7 八潮市	8 加須市
所在地	〒367-8501 本庄市本庄3-5-3 本庄市役所 市民課 TEL:0495-25-1113	〒355-8601 東松山市松葉町1-1-58 東松山ハスホ・トセンター TEL:0493-63-5000	〒340-0822 八潮市大瀬一丁目1番地1 マインループ1F 八潮市役所駅前出張所ハスホ・トコーナ TEL:048-932-8010 (日曜交付のみ 八潮駅前・アネックス 八潮市大瀬一丁目1番地1F)	〒347-8501 加須市三俣二丁目1番地1 加須市役所 市民課 TEL:0480-62-1111 (代表)
申請	月～金曜日 9:00～16:30	月～金曜日 9:00～16:30	月～金曜日 9:00～16:30	月～金曜日 9:00～16:30
受付時間	月～金曜日 8:30～17:15 日曜日 8:30～12:00	月～金曜日 9:00～16:30 日曜日 9:00～12:30	月～金曜日 9:00～19:00 日曜日 9:00～13:00 4/20～(休所期間中交付受付時間変更) 月～金曜日 9:00～17:15	月～金、日曜日 9:00～16:30
組織体制	申請：職員11人、 会計年度任用職員3人 交付：職員19人、再任用1人 会計年度任用職員7人 (申請担当者含む)	職員9人、任期付10人	職員5人、再任用2人、 会計年度任用職員2人	職員10人、 会計年度任用職員2人
印紙・証紙 の販売	印紙：郵便局 証紙：市役所会計課及び児玉総 合支所、町役場(平日のみ)	印紙・証紙とも 市役所会計課(平日のみ)	印紙・証紙とも駅前出張所 (平日のみ)	印紙・証紙とも 市役所会計課(平日のみ)

	9 久喜市	10 行田市	11 深谷市	12 戸田市
所在地	〒346-8501 久喜市下早見85-3 久喜市役所1F市民課(総合窓口)内 久喜市ハスホ・センター TEL:0480-22-1111(代表)	〒361-8601 行田市本丸2-5 行田市役所 市民課 TEL:048-556-1111(代表)	〒366-0052 深谷市上柴町西4-2-14 ハスホ・センター3Fキヲ上柴 深谷市ハスホ・センター TEL:048-572-5770	〒335-0023 戸田市本町4-15-11 戸田公園駅前行政センター1F 戸田公園駅前出張所 TEL:048-420-9734
	申請 月～金曜日 9:00～16:30 月～金曜日 9:00～16:30 日曜日 9:00～12:00 13:00～16:30 5/1～(休所期間中日曜日休止)	月～金曜日 9:00～16:30 月～金曜日 9:00～16:30 日曜日 9:00～11:30	月～金曜日 9:00～16:30 月～金曜日 9:00～16:30 土・日 9:00～16:30	月～金曜日 9:00～16:30 月～金曜日 8:30～20:00 土日祝 9:00～17:30 5/7～(休所期間中受付時間変更) 月～金曜日 12:00～20:00
組織体制	職員3人、 会計年度任用職員3人	職員5人	職員8人、 会計年度任用職員2人	職員6人、委託2.3人
印紙・証紙の販売	印紙・証紙とも 市役所出納室	印紙・証紙とも 平日：市役所会計課 日曜日：市民課	印紙・証紙とも ハスホ・センターカウンター	印紙・証紙とも 戸田公園駅前出張所

	13 坂戸市、越生町、鳩山町、毛呂山町	14 ふじみ野市	15 鴻巣市	16 志木市
市町村窓口NO	〒350-0292 坂戸市千代田1-1-1 坂戸市役所1F市民課内 坂戸市ハスホ・センター TEL:049-283-1331	〒356-0006 ふじみ野市霞ヶ丘1-2-7 ふじみ野市ハスホ・センター2F ふじみ野市役所出張所ハスホ・センター TEL:049-261-0353	〒365-0038 鴻巣市本町1-2-1ルミコウのナックス3F 鴻巣市ハスホ・センターTEL:048-577-3948 4/21～(休所期間中) 〒365-8601 鴻巣市中央1-1 鴻巣市役所新館1F 市民課内TEL:048-541-1321	〒353-0004 志木市本町5-26-1 フオーシーズインズ志木(マルイフアミリー志木)8階 志木市役所 第一庁舎 TEL:048-473-1111
	申請 月～金曜日 9:00～16:30	月～金曜日 9:00～16:30	月～金曜日 9:00～16:30 4/21～(休所期間中申請受付停止)	月～金曜日 9:00～16:30 4/24～(休所期間中申請受付停止)
受付時間	月～土曜日 9:00～16:30	月～金曜日 9:00～17:15 日曜日 9:00～17:15	月～木曜日 9:00～17:15 金曜日 9:00～19:00 日曜日 9:00～12:00 4/24～(休所期間中受付時間変更) 金曜日 9:00～17:15	月～木曜日 9:00～17:15 金曜日 9:00～19:00 日曜日 9:00～12:00 4/24～(休所期間中受付時間変更) 金曜日 9:00～17:15
	組織体制	職員9人、 会計年度任用職員10人	職員3人、委託9人、 会計年度任用職員2人	職員4人、 会計年度任用職員8人 4/21～(休所期間中) 職員4人
印紙・証紙の販売	印紙・証紙とも 平日のみ会計課	印紙：郵便局 証紙：ふじみ野市役所出張所	印紙・証紙とも 鴻巣市ハスホ・センター 4/21～(休所期間中) 鴻巣市役所 新館1F 市民課	印紙・証紙とも 平日のみ市役所総合窓口課



市町村 窓口NO	17 三郷市	18 羽生市	19 朝霞市	20 富士見市
所在地	〒341-0038 三郷市中央1-14-2 三郷市中央におどりプラザ2階 三郷市バスポートセンター TEL:048-953-1122 (直通)	〒348-8601 羽生市東6-15 羽生市役所 市民生活課 TEL:048-561-1121	〒351-0006 朝霞市仲町2-1-6-101 コンフォール東朝霞1階 朝霞駅前出張所ハコボートコーナ- TEL:048-452-6033	〒354-8511 富士見市大字鶴馬1800-1 富士見市役所1階 富士見市バスポートコーナ- TEL:049-251-2711
受付時間	月～金曜日 9:00～16:30 月～金曜日 9:00～16:30 日曜日 9:00～16:30	月～金曜日 9:00～16:30 月～金曜日 9:00～16:30 第1・第3日曜日 9:00～11:30	月～金曜日 9:00～16:30 4/20～ (休所期間中申請受付休止) 月・火・水・金 9:00～16:30 木曜日 9:00～19:30 日曜日 9:00～16:30 4/20～ (休所期間中申請受付時間変更) 月～金曜日 9:00～16:30	月～金曜日 9:00～16:30 月・火・水・金 9:00～16:30 木曜日 9:00～19:00 第1土曜日 9:00～12:30
組織体制	職員4人、再任用3人、	職員6人、委託9人	職員8人、再任用1人、 会計年度任用職員5人	職員9人、 会計年度任用職員2人
印紙・証紙の販売	印紙・証紙とも三郷市バスポートセンターで販売	印紙・証紙とも平日のみ市役所会計課で販売	印紙・証紙とも朝霞駅前出張所内で販売	印紙：地場産品ショップ『ゆい』 (富士見市役所内 平日9:30～16:00)、郵便局 県証紙：富士見市役所内(バスポートコーナ-)

市町村 窓口NO	21 和光市	22 吉川市	23 新座市	24 寄居町
所在地	〒351-0192 和光市広沢1-5 和光市役所 戸籍住民課 TEL:048-464-1111	〒342-8501 吉川市きよみ野1-1 吉川市役所 市民課 TEL:048-982-9692	〒352-8623 新座市野火止1-1-1 新座市役所本庁舎1F市民課内 新座市バスポートセンター TEL:048-424-9166	〒369-1292 大里郡寄居町 大字寄居1180-1 寄居町役場 町民課 TEL:048-581-2121
受付時間	月～金曜日 9:00～16:30 月～金曜日 9:00～17:15 第3土曜日 8:30～12:00 4/27～(休所期間中受付時間変更) 月～金曜日 10:00～15:00	月～金曜日 9:00～16:30 月～金曜日 9:00～16:30 日曜日 9:00～12:00	月～金曜日 9:00～16:30 月～金曜日 8:30～17:15 日曜日 8:30～12:00 4/27～(休所期間中受付時間変更) 月～金曜日 8:30～16:30	月～金曜日 9:00～16:30 月・火・水・金 9:00～16:30 木曜日 9:00～19:00
組織体制	職員12人、 会計年度任用職員2人	職員13人、 会計年度任用職員5人	職員2人、再任用1人、 会計年度任用職員3人	職員9人
印紙・証紙の販売	平日のみ市役所会計課で販売	平日のみ市役所会計課で販売	印紙証紙とも市民課で販売 平日 8:30～17:15 日曜日 8:30～12:00	収入印紙、県証紙ともに町役場会計課で販売<平日(8:30～17:15)のみ>

市町村 窓口NO	25 松伏町	26 北本市	27 飯能市	28 杉戸町
所在地	〒343-0192 北葛飾郡松伏町大字松伏2424 松伏町役場 住民ほけん課 TEL:048-991-1866	〒364-8633 北本市本町 1-111 北本市役所 市民課 TEL:048-591-1111	〒357-0036 飯能市南町 1-22 飯能市役所飯能駅サ-ビ-スコ-ナ- TEL:042-974-2257	〒345-8502 北葛飾郡杉戸町清地 2-9-29 杉戸町役場 町民課 TEL:0480-33-1111
受付時間	月～金曜日 9:00～16:30 月～金曜日 9:00～16:30 第2・第4日曜日 9:00～13:00	月～金曜日 9:00～16:30 月～金曜日 8:30～17:15 土曜日 8:30～12:00	月～金曜日 9:00～16:30 月～金曜日 8:30～18:00 第2・第4日曜日 8:30～12:30	月～金曜日 9:00～16:30 月～金曜日 9:00～16:30 第2・第4日曜日 9:00～12:00
組織体制	職員4人、会計年度任用職員4人	職員10人(兼務)、 会計年度任用職員1人	職員1人、非常勤4人	職員6人(兼務) 会計年度任用職員1人
印紙・証紙の販売	県証紙 役場内会計窓口で販売 収入印紙 郵便局(役場から約600m)で販売	収入印紙 市役所会計課(平日のみ)、郵便局等 県証紙 市役所会計課(平日のみ)	収入印紙 郵便局 県証紙 市役所会計課等	印紙 最寄り郵便局 県証紙 役場内会計課 月～金 8:30～17:15

市町村 窓口NO	29 上尾市	30 入間市	31 鶴ヶ島市	32 伊奈町
所在地	〒362-8501- 上尾市本町三丁目1番1号 上尾市役所本庁舎1階 上尾市バス求-ト-センター TEL:048-871-6563(直通)	〒358-8511 入間市豊岡一丁目16番1号 入間市役所 市民課 TEL:04-2964-1111(代表)	〒350-2201 鶴ヶ島市富士見1丁目2番1号 ワカバウォーク1F 鶴ヶ島市役所若葉駅前出張所 バス求-ト-センター TEL:049-272-5622(直通)	〒362-8517 北足立郡伊奈町大字小室 9493番地 伊奈町役場 住民課 TEL:048-721-2111(代表)
受付時間	月～金曜日 9:00～16:30 月～金曜日 8:30～17:00 土曜日 8:30～12:00 13:00～17:00	月～金曜日 9:00～16:30 月～金曜日 9:00～16:30 第2・第4土曜日 9:00～12:00	月～金曜日 9:00～16:30 月・火・水・金 9:00～17:30 木曜日 9:00～21:00 日曜日 9:00～17:30	月～金曜日 9:00～16:30 月～金曜日 9:00～16:30
組織体制	職員5人(兼務) 会計年度任用職員4人	職員4人、 会計年度任用職員4人	職員2人、再任用1人、 会計年度任用職員10人	職員4人(兼務)、再任用1人 会計年度任用職員3人(兼務)
印紙・証紙の販売	印紙・証紙とも 市役所内売店・出納室	収入印紙 市役所内売店(平日) 郵便局 県証紙 市役所会計課等	収入印紙 郵便局・近隣のコンビニ 県証紙 近隣のコンビニ	収入印紙 郵便局(役場外) 県証紙 会計課(町役場1階)

市町村 窓口N.O	3 3 宮代町	3 4 幸手市	3 5 日高市	3 6 桶川市
所在地	〒345-8504 南埼玉郡宮代町笠原1丁目 4番1号 宮代町役場 住民課 TEL:0480-34-1111	〒340-0192 幸手市東4丁目6番8号 幸手市役所 市民課 幸手市バスポートコーナー TEL:0480-43-1111 (代表)	〒350-1292 日高市大字南平沢1020番地 日高市役所 市民課 日高市バスポートコーナー TEL:042-989-2111 (代表)	〒363-8501 桶川市泉1丁目3番28号 桶川市役所 市民課 TEL:048-788-4922 (直通)
受付時間	月～金曜日 9:00～16:30	月～金曜日 9:00～16:30	月～金曜日 9:00～16:30	月～金曜日 9:00～16:30
交付	月～金曜日 9:00～16:30 毎月最終日曜日	月～金曜日 9:00～16:30 毎月最終日曜日	月、水～金曜日 9:00～16:30 火曜日 9:00～19:00 4～2月最終日曜日 9:00～12:30 3月最終土曜日 9:00～12:30	月～土曜日 8:30～17:15
組織体制	職員7人、 会計年度任用職員6人 ※全員兼務	職員5人、 会計年度任用職員6人 (※全員兼務)	職員7人、委託1人	職員13人、 会計年度任用職員2人
印紙・証紙 の販売	印紙・証紙とも 役場会計室	印紙・証紙とも 市役所会計課 (平日のみ)	会計課で販売 平日 8:30～17:15	印紙証紙販売 8:30～17:15 平日：市役所会計課 土曜日：市民課
市町村 窓口N.O	3 7 蓮田市	3 8 白岡市	3 9 三芳町	4 0 川島町
所在地	〒349-0193 蓮田市大字黒浜2799番地1 蓮田市役所 市民課 TEL:048-768-3111	〒349-0292 白岡市千駄野432番地 白岡市市民生活部 市民課 TEL:0480-92-1111	〒354-8555 入間郡三芳町大字藤久保 1100番地1 三芳町役場 住民課住民担当 TEL:049-258-0019	〒350-0192 比企郡川島町大字下八ツ林 870番地1 川島町 町民生活課 TEL:049-299-1754 (直通)
受付時間	月～金曜日 9:00～16:30	月～金曜日 9:00～16:30	月～金曜日 9:00～12:00 13:00～16:30	月～金曜日 9:00～16:30
交付	月～金曜日 8:30～17:15 第4日曜日 9:00～12:00	月～金曜日 9:00～16:30 第2、4日曜日 9:00～12:00	月～金曜日 9:00～12:00 13:00～16:30 第1土曜日 9:00～11:30	月～金曜日 9:00～17:00
組織体制	職員6人、再任用2人	職員15人、 会計年度任用職員3人	職員8人、 会計年度任用職員4人	職員5人、 会計年度任用職員3人
印紙・証紙 の販売	市民課で販売	印紙・証紙とも 市役所会計課 平日：市民課 日曜日：市民課	印紙：郵便局 (役場内には無し) 県証紙：平日のみ役場会計課	印紙・証紙とも川島町役場出 納室で販売 (平日のみ)

市町村 窓口NO	4 1 所沢市	4 2 狭山市	4 3 熊谷市
所在地	〒359-0037 所沢市くすのき台1-14-5 グランエミオ所沢4階 所沢市パスポートセンター TEL:04-2968-9719	〒350-1305 狭山市入間川1-3-1 狭山市民交流センター2階 狭山市入間川地区センター 各種証明書発行コーナー TEL:04-2969-6311	〒360-0037 熊谷市筑波三丁目202番地 ティアラ21(4階) 熊谷市パスポートセンター TEL:048-577-5871
申請	月～金曜日 9:00～16:30	月～金曜日 9:00～16:30	月～金曜日 9:00～16:30
受付時間	月～金曜日 9:00～16:30 第2・第4土曜日 9:00～12:00	月・水・金曜日 8:30～20:00 火・木・土曜日 8:30～17:15 4/17～(休所期間中交付受付時間変更) 月・水・金曜日 8:30～17:15 土曜日 8:30～12:30	月・水・金・日 9:00～16:30 火・木 9:00～19:30
組織体制	職員2人、 会計年度任用職員2人、 委託7人	職員3人、再任用6人、 会計年度任用職員3人	職員2人、再任用2人、 会計年度任用職員4人
印紙・証紙 の販売	印紙・証紙とも 所沢市パスポートセンター	印紙：狭山郵便局 証紙：埼玉りそな銀行狭山支店	印紙：郵便局・近隣の印紙を取 り扱うコンビニ 証紙：埼玉りそな銀行・近隣の 証紙を取り扱うコンビニ

#### (4)日曜交付・夜間交付等の対応一覧表

	窓口	平日交付(一部時間延長含む)	平日夜間交付	土・日曜・祝日交付
	県パスポートセンター	月～金曜日の9:00～16:30	火・木曜日の16:30～19:30	日曜日 9:00～16:30
1	川口市	県と同じ	火・木曜日の16:30～19:30	日曜日 9:00～16:30
2	草加市	県と同じ	水曜日の16:30～21:00	日曜日 9:00～12:30
3	越谷市	県と同じ	—	日曜日 9:00～16:30
4	秩父市	県と同じ	毎月第2・4木曜日の16:30～19:15	毎月最終日曜日 9:00～12:00、13:00～16:30
5	本庄市	月～金曜日の8:30～17:15	—	日曜日 8:30～12:00
6	東松山市	県と同じ	—	日曜日 9:00～12:30
7	八潮市	月～金曜日の9:00～19:00	—	日曜日 9:00～13:00
8	加須市	県と同じ	—	日曜日 9:00～16:30
9	久喜市	県と同じ	—	日曜日 9:00～12:00、13:00～16:30
10	行田市	県と同じ	—	日曜日 9:00～11:30
11	深谷市	県と同じ	—	土・日曜日 9:00～16:30
12	戸田市	月～金曜日の8:30～20:00	—	土・日曜日、祝日 9:00～17:30
13	坂戸市	県と同じ	—	土曜日 9:00～16:30
14	ふじみ野市	月～金曜日の9:00～17:15	—	日曜日 9:00～17:15
15	鴻巣市	県と同じ	木曜日の16:30～19:00	日曜日 9:00～16:30
16	志木市	月～金曜日の9:00～17:15	金曜日の17:15～19:00	日曜日 9:00～12:00
17	三郷市	県と同じ	—	日曜日 9:00～16:30
18	羽生市	県と同じ	—	第1・3の日曜日 9:00～11:30
19	朝霞市	県と同じ	木曜日の16:30～19:30	日曜日 9:00～16:30
20	富士見市	県と同じ	木曜日の16:30～19:00	第1の土曜日 9:00～12:30
21	和光市	月～金曜日の9:00～17:15	—	第3の土曜日 8:30～12:00
22	吉川市	県と同じ	—	日曜日 9:00～12:00
23	新座市	月～金曜日の8:30～17:15	—	日曜日 8:30～12:00
24	寄居町	県と同じ	木曜日の16:30～19:00	—
25	松伏町	県と同じ	—	第2・4の日曜日 9:00～13:00
26	北本市	月～金曜日の8:30～17:15	—	土曜日 8:30～12:00
27	飯能市	月～金曜日の8:30～18:00	—	第2・4の日曜日 8:30～12:30
28	杉戸町	県と同じ	—	第2・4の日曜日 9:00～12:00
29	上尾市	月～金曜日の8:30～17:00	—	土曜日 8:30～12:00、13:00～17:00
30	入間市	県と同じ	—	第2・4の土曜日 9:00～12:00
31	鶴ヶ島市	月～金曜日の9:00～17:30	木曜日の17:30～21:00	日曜日 9:00～17:30
32	伊奈町	県と同じ	—	—
33	宮代町	県と同じ	—	—
34	幸手市	県と同じ	—	毎月最終日曜日 9:00～11:30
35	日高市	県と同じ	火曜日の16:30～19:00	毎月最終日曜日 9:00～12:30
36	桶川市	月～金曜日の8:30～17:15	—	土曜日 8:30～17:15
37	蓮田市	月～金曜日の8:30～17:15	—	第4の日曜日 9:00～12:00
38	白岡市	県と同じ	—	第2・4の日曜日 9:00～12:00
39	三芳町	月～金曜日の9:00～12:00、 13:00～16:30	—	第1の土曜日 9:00～11:30
40	川島町	月～金曜日の9:00～17:00	—	—
41	所沢市	県と同じ	—	第2・4の土曜日 9:00～12:00
42	狭山市	月～金曜日の8:30～17:15	月・水・金曜日の17:15～20:00	土曜日 8:30～17:15
43	熊谷市	県と同じ	火・木曜日の16:30～19:30	日曜日 9:00～16:30

## 6 令和元年 申請件数等の内訳

区 分		全県	県パスポートセンター				移譲市町 村の計	県割合	
			大宮	川越	春日部	計			
一般 (新規)	10年	145,441	39,767	11,572	5,481	56,820	88,621	39%	
	5年・子	103,257	25,341	7,855	4,113	37,309	65,948	36%	
	記載事項変更	6,147	1,947	500	198	2,645	3,502	43%	
紛失等による一般 新規	10年	1,294	411	121	49	581	713	45%	
	5年・子	655	153	66	31	250	405	38%	
職権 (新規)	10年	1	1			1	0	0%	
	5年・子					0	0	0%	
団体 申請	10年					0	0	0%	
	5年・子	73	61			61	12	84%	
限 定		55	55			55	0	100%	
緊 急		183	104	52	27	183	0	100%	
査証欄の増補		783	383	116	36	535	248	68%	
渡航先追加		6	6			6	0	0%	
申 請 計		257,895	68,229	20,282	9,935	98,446	159,449	38%	
紛失届	10年	1,367	428	123	61	612	755	45%	
	5年・子	674	170	74	24	268	406	40%	
申請等合計		259,936	68,827	20,479	10,020	99,326	160,610	38%	
発 行 計		256,980							
未交付失効		331							
交 付 計		257,889	68,230	20,286	9,833	98,349	159,540	38%	

## 7 令和元年 日曜申請状況

	大宮本所	川越支所	春日部支所 *	計
1月	1,660	574	—	2,234
2月	1,390	671	—	2,061
3月	2,073	657	—	2,730
4月	1,594	577	—	2,171
5月	1,772	626	—	2,398
6月	2,480	967	—	3,447
7月	1,968	678	—	2,646
8月	970	469	—	1,439
9月	1,811	619	—	2,430
10月	1,171	404	242	1,817
11月	1,328	419	264	2,011
12月	1,288	479	242	2,009
日曜申請計	19,505	7,140	748	27,393
全申請件数	68,229	20,282	2,508	91,019
日曜申請比率	28.6%	35.2%	29.8%	30.1%

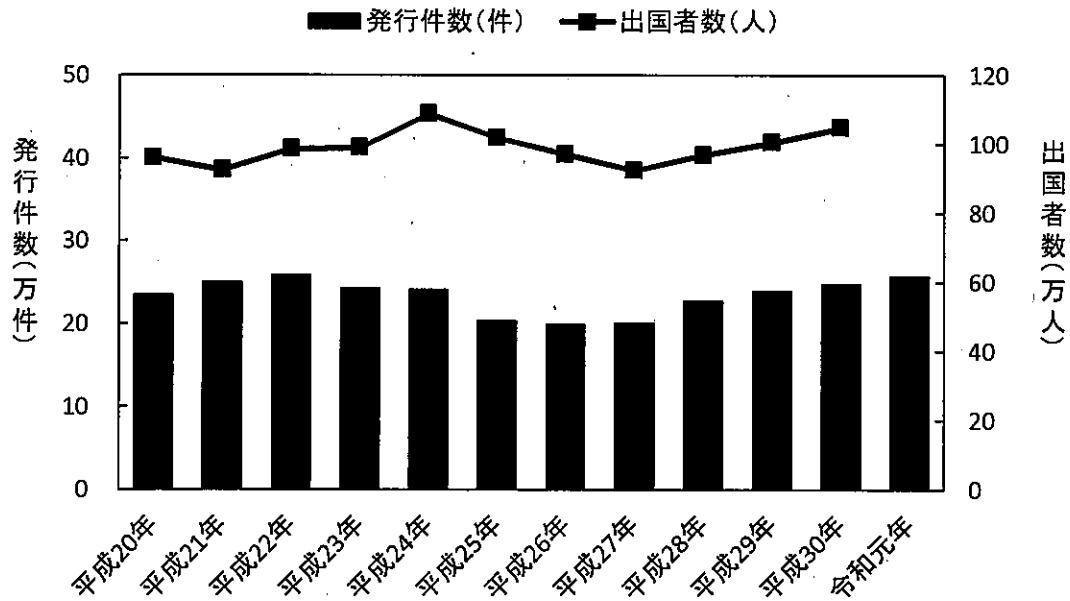
\* 春日部支所の日曜申請は令和元年10月から開始

## 8 一般旅券発行件数と出国者数の推移（埼玉県）

年	発行件数（件）	出国者数（人）	（参考） 全国の出国者数（人）
平成20年	234,531	960,840	15,987,250
平成21年	249,685	924,435	15,445,684
平成22年	258,672	985,091	16,637,224
平成23年	242,331	989,225	16,994,200
平成24年	240,533	1,087,249	18,490,657
平成25年	202,547	1,017,480	17,472,748
平成26年	198,806	969,833	16,903,388
平成27年	200,300	922,272	16,213,789
平成28年	227,072	967,709	17,116,420
平成29年	239,199	1,004,159	17,889,292
平成30年	247,764	1,047,094	18,954,031
令和元年	256,980		

（出国者数は法務省の「出入国管理統計」による）

### 一般旅券発行件数と出国者数の推移（埼玉県）





## 9 一般旅券発行状況 月別推移

(単位 件)

区分		平成27年	平成28年	平成29年	平成30年	令和元年
新規発行	1月	19,111	19,994	23,288	22,076	24,613
	2月	15,957	18,872	20,586	19,916	21,872
	3月	19,324	21,529	24,132	22,938	23,338
	4月	15,800	17,226	18,760	19,910	20,074
	5月	15,718	19,827	20,092	22,208	22,318
	6月	18,042	20,906	21,552	21,628	23,452
	7月	19,049	21,085	21,273	23,934	27,226
	8月	21,141	23,062	24,919	25,268	23,661
	9月	13,668	16,602	15,976	15,161	17,832
	10月	14,662	15,963	15,885	19,541	17,529
	11月	13,190	15,428	15,884	17,647	16,958
	12月	14,638	16,578	16,852	17,537	18,107
	計	200,300	227,072	239,199	247,764	256,980
	前年比	100.8%	113.4%	105.3%	103.6%	103.7%

### (参考) 記載事項変更等の申請件数

区分	平成27年	平成28年	平成29年	平成30年	令和元年
記載事項変更	5,488	5,684	6,157	6,218	6,198
記載事項訂正					
査証欄増補	1,362	1,186	1,178	972	785
渡航先追加	1	3	3	0	6
計	6,851	6,873	7,338	7,190	6,989
前年比	88.0%	104.2%	104.2%	98.0%	97.2%

\*訂正の制度は平成26年3月に廃止された。

\*記載事項変更の制度は平成26年3月から開始された。

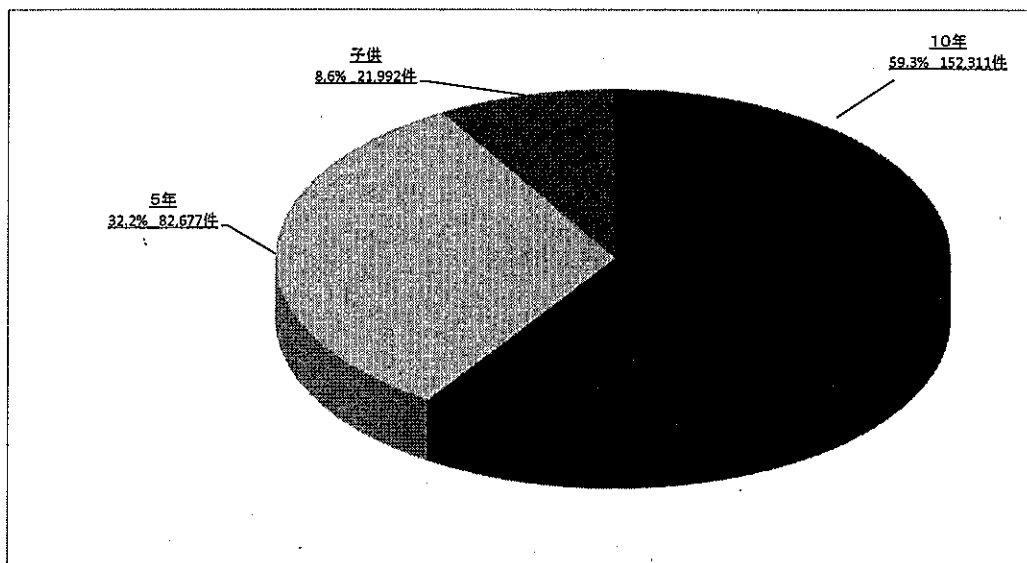
# 10 種類別一般旅券発行状況

(単位 件)

区分	平成29年				平成30年				令和元年				
	10年	5年	子供	発行計	10年	5年	子供	発行計	10年	5年	子供	発行計	
新規発行	1月	14,427	7,299	1,562	23,288	13,457	7,161	1,458	22,076	14,851	7,884	1,878	24,613
	2月	12,370	6,615	1,601	20,586	11,800	6,500	1,616	19,916	12,996	7,123	1,753	21,872
	3月	12,672	9,571	1,889	24,132	12,349	8,845	1,744	22,938	12,665	8,703	1,970	23,338
	4月	10,744	6,409	1,607	18,760	11,402	6,855	1,653	19,910	11,581	6,750	1,743	20,074
	5月	11,888	6,331	1,873	20,092	13,266	6,950	1,992	22,208	13,078	7,185	2,055	22,318
	6月	12,198	6,973	2,381	21,552	12,663	6,635	2,330	21,628	13,571	7,276	2,605	23,452
	7月	12,132	7,069	2,072	21,273	13,556	8,132	2,246	23,934	15,300	9,290	2,636	27,226
	8月	14,280	9,068	1,571	24,919	14,983	8,689	1,596	25,268	13,713	8,382	1,566	23,661
	9月	10,439	4,431	1,106	15,976	9,990	4,156	1,015	15,161	11,573	4,800	1,459	17,832
	10月	10,352	4,235	1,298	15,885	12,667	5,296	1,578	19,541	11,250	4,857	1,422	17,529
	11月	10,044	4,489	1,351	15,884	11,209	4,922	1,516	17,647	10,710	4,723	1,525	16,958
	12月	10,291	5,329	1,232	16,852	10,638	5,554	1,345	17,537	11,023	5,704	1,380	18,107
計	141,837	77,819	19,543	239,199	147,980	79,695	20,089	247,764	152,311	82,677	21,992	256,980	
構成比	59.3%	32.5%	8.2%	100.0%	59.7%	32.2%	8.1%	100.0%	59.3%	32.2%	8.6%	100.0%	

種別:10年旅券・5年旅券・子供(12歳未満の5年旅券)

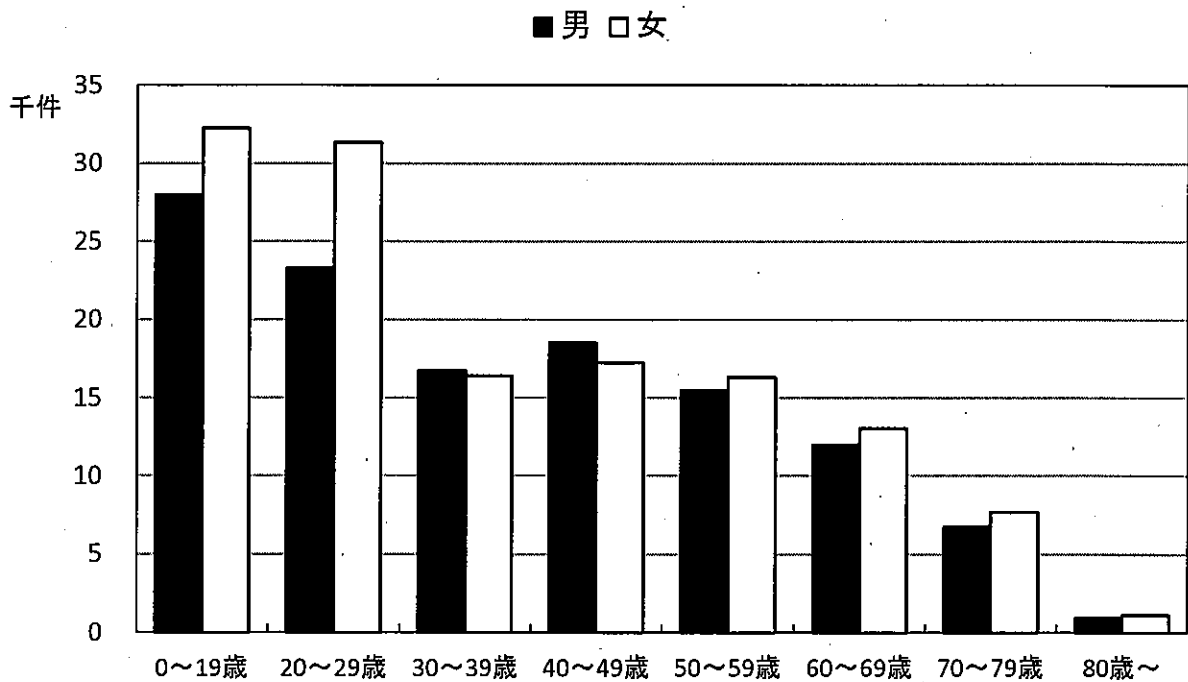
## 種類別一般旅券発行割合 (令和元年)



# 1.1 令和元年 年齢別・性別一般旅券発行状況

年齢区分 性別	0～19歳	20～29歳	30～39歳	40～49歳	50～59歳	60～69歳	70～79歳	80歳～	合計
男 (構成比)	27,964 (23.0%)	23,280 (19.1%)	16,707 (13.7%)	18,495 (15.2%)	15,458 (12.7%)	11,991 (9.9%)	6,764 (5.6%)	960 (0.8%)	121,619 (100.0%)
女 (構成比)	32,222 (23.8%)	31,328 (23.1%)	16,377 (12.1%)	17,256 (12.7%)	16,300 (12.0%)	13,053 (9.6%)	7,707 (5.7%)	1,118 (0.8%)	135,361 (100.0%)
計 (構成比)	60,186 (23.4%)	54,608 (21.2%)	33,084 (12.9%)	35,751 (13.9%)	31,758 (12.4%)	25,044 (9.7%)	14,471 (5.6%)	2,078 (0.8%)	256,980 (100.0%)

令和元年 年齢別・性別一般旅券発行件数



## 1 2 令和元年 窓口別一般旅券交付状況 (その1)

(単位 件)

区分	大宮本所	川越支所	春日部支所	熊谷市	川口市	行田市	秩父市	所沢市
1月	5,718	1,632	943	586	2,006	143	149	1,049
2月	5,800	1,726	822	487	2,076	169	162	1,048
3月	6,439	1,831	768	578	2,277	161	157	1,015
4月	5,858	1,760	809	558	1,937	170	144	1,064
5月	5,032	1,565	723	435	1,782	147	153	861
6月	6,707	2,052	814	661	2,236	174	172	959
7月	6,821	2,102	902	628	2,261	151	167	1,290
8月	6,606	1,808	976	543	2,545	162	138	1,125
9月	5,160	1,440	662	486	1,778	117	91	836
10月	4,737	1,491	763	443	1,663	126	94	856
11月	4,440	1,324	807	359	1,519	94	144	798
12月	4,912	1,555	844	457	1,759	125	117	942
計	68,230	20,286	9,833	6,221	23,839	1,739	1,688	11,843
前年比	113.6%	126.9%	103.6%	-	96.0%	102.5%	96.7%	93.9%
構成比	26.5%	7.9%	3.8%	2.4%	9.2%	0.7%	0.7%	4.6%

※ 交付とは、新規申請の交付に限らず、記載事項変更・増補・限定・渡航先追加を含む。

## 1 2 令和元年 窓口別一般旅券交付状況 (その2)

(単位 件)

区分	飯能市	加須市	本庄市	東松山市	狭山市	羽生市	鴻巣市	深谷市	上尾市
1月	210	243	258	372	378	79	283	309	469
2月	204	198	271	379	310	111	264	274	502
3月	203	208	260	372	353	124	305	273	555
4月	213	233	287	415	340	108	272	278	562
5月	151	214	227	300	277	95	240	229	401
6月	191	257	346	371	338	110	292	418	550
7月	222	248	240	440	366	140	335	392	534
8月	190	222	265	341	409	103	287	296	596
9月	161	180	210	267	281	73	238	217	370
10月	160	189	192	280	261	82	222	218	422
11月	153	176	186	237	268	74	183	209	358
12月	164	188	219	289	284	85	224	251	414
計	2,222	2,556	2,961	4,063	3,865	1,184	3,145	3,364	5,733
前年比	98.4%	112.4%	99.2%	94.5%	93.1%	99.3%	103.1%	97.0%	98.3%
構成比	0.9%	1.0%	1.1%	1.6%	1.5%	0.5%	1.2%	1.3%	2.2%

※ 交付とは、新規申請の交付に限らず、記載事項変更・増補・限定・渡航先追加を含む。

## 1 2

## 令和元年 窓口別一般旅券交付状況 (その3)

(単位 件)

区分	草加市	越谷市	戸田市	入間市	朝霞市	志木市	和光市	新座市	桶川市	久喜市
1月	778	995	391	391	459	233	310	467	152	323
2月	781	1,031	442	382	492	211	291	449	222	309
3月	708	1,039	501	358	435	219	306	512	196	277
4月	695	997	461	383	469	253	337	507	196	361
5月	697	839	377	309	425	226	258	401	137	274
6月	821	1,140	464	345	529	243	298	494	189	396
7月	849	1,133	513	415	509	264	397	537	204	369
8月	878	1,241	510	420	506	252	386	514	212	369
9月	653	901	391	291	412	179	292	368	143	270
10月	630	773	374	300	377	165	242	373	107	265
11月	525	695	321	298	369	158	229	370	123	242
12月	582	789	349	309	428	189	260	393	143	237
計	8,597	11,573	5,094	4,201	5,410	2,592	3,606	5,385	2,024	3,692
前年比	101.4%	102.9%	96.1%	96.0%	99.9%	95.8%	106.7%	98.9%	105.4%	98.9%
構成比	3.3%	4.5%	2.0%	1.6%	2.1%	1.0%	1.4%	2.1%	0.8%	1.4%

※ 交付とは、新規申請の交付に限らず、記載事項変更・増補・限定・渡航先追加を含む。

## 1 2

## 令和元年 窓口別一般旅券交付状況 (その4)

(単位 件)

区分	北本市	八潮市	富士見市	三郷市	蓮田市	坂戸市	幸手市	鶴ヶ島市	日高市	吉川市	ふじみ野市
1月	165	244	241	340	128	329	109	188	109	204	291
2月	136	266	290	344	111	321	74	157	126	191	285
3月	147	265	265	374	132	373	79	153	127	211	282
4月	176	269	269	362	143	342	104	201	102	194	312
5月	125	274	198	324	105	304	81	127	79	180	233
6月	167	254	252	393	144	309	84	173	104	245	298
7月	194	279	286	387	145	381	104	185	128	211	351
8月	182	270	241	432	131	301	90	181	130	201	341
9月	119	241	230	323	116	234	63	137	103	164	234
10月	119	220	229	289	86	239	65	160	92	141	231
11月	110	207	188	274	76	264	66	147	80	181	227
12月	126	224	220	313	88	265	69	147	96	156	207
計	1,766	3,013	2,909	4,155	1,405	3,662	988	1,956	1,276	2,279	3,292
前年比	99.9%	106.5%	88.7%	102.5%	108.1%	96.4%	92.5%	93.5%	97.5%	102.0%	93.6%
構成比	0.7%	1.2%	1.1%	1.6%	0.5%	1.4%	0.4%	0.8%	0.5%	0.9%	1.3%

※ 交付とは、新規申請の交付に限らず、記載事項変更・増補・限定・渡航先追加を含む。

## 1 2 令和元年 窓口別一般旅券交付状況 (その5)

(単位 件)

区分	白岡市	伊奈町	三芳町	川島町	寄居町	宮代町	杉戸町	松伏町	計
1月	129	79	76	29	68	43	69	69	22,236
2月	106	74	96	34	34	63	85	67	22,273
3月	119	70	100	27	35	69	72	69	23,399
4月	100	98	106	39	58	49	79	62	22,732
5月	112	67	64	25	49	61	60	71	19,314
6月	111	54	74	19	58	47	106	34	24,493
7月	156	84	96	23	59	63	94	71	25,726
8月	132	116	102	38	55	53	92	59	25,047
9月	87	41	72	21	29	43	62	48	18,834
10月	96	48	63	31	54	64	63	43	18,138
11月	88	60	60	19	31	45	60	28	16,870
12月	79	59	79	21	43	21	56	50	18,827
計	1,315	850	988	326	573	621	898	671	257,889
前年比	98.5%	101.3%	103.2%	92.1%	87.6%	94.5%	98.0%	102.3%	104.2%
構成比	0.5%	0.2%	0.1%	0.1%	0.1%	0.1%	0.1%	0.1%	100.0%

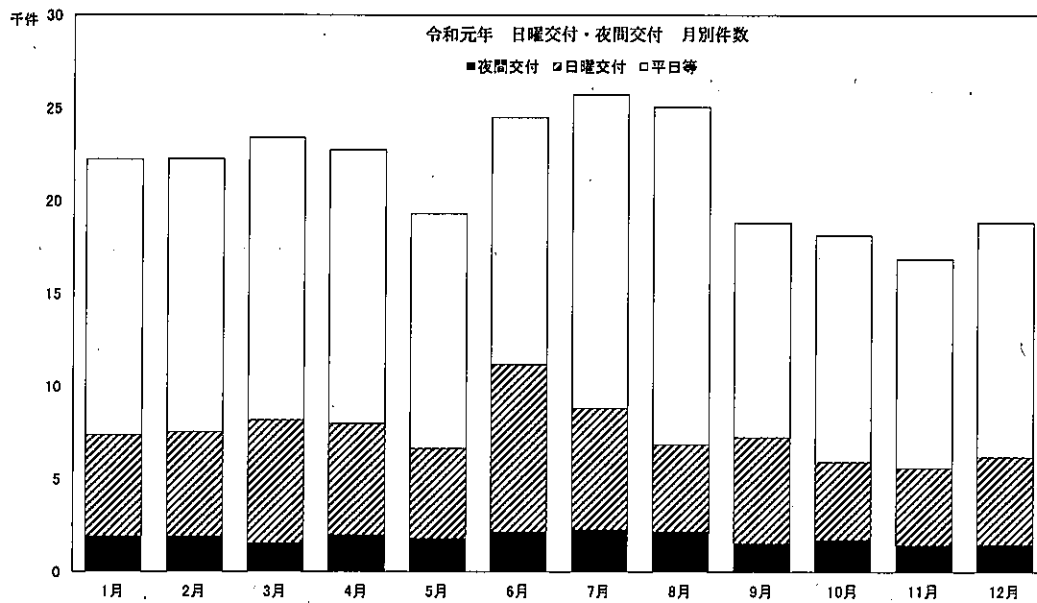
※ 交付とは、新規申請の交付に限らず、記載事項変更・増補・限定・渡航先追加を含む。



### 13 令和元年 日曜交付・夜間交付 月別件数

	1月	2月	3月	4月	5月	6月	7月	8月	9月	10月	11月	12月	令和元年計
平日	14,871	14,736	15,211	14,737	12,657	13,325	16,912	18,177	11,582	12,209	11,264	12,631	168,312
日曜	5,446	5,636	6,642	6,018	4,856	9,021	6,535	4,692	5,716	4,184	4,162	4,723	67,631
夜間	1,919	1,901	1,546	1,977	1,801	2,147	2,279	2,178	1,536	1,745	1,444	1,473	21,946
計	22,236	22,273	23,399	22,732	19,314	24,493	25,726	25,047	18,834	18,138	16,870	18,827	257,889

	割合
平日	65.3%
日曜	26.2%
夜間	8.5%
計	100%



# 14 令和元年 日曜交付状況 (その1)

区分		大宮(本所)	川越支所	春日部支所	熊谷市	川口市	行田市	秩父市	所沢市	飯能市
1月	日曜	1,773	524	202	145	441	37	10	171	32
	平日	3,945	1,108	741	441	1,565	106	139	878	178
	計	5,718	1,632	943	586	2,006	143	149	1,049	210
	日曜交付割合	31.0%	32.1%	21.4%	24.7%	22.0%	25.9%	6.7%	16.3%	15.2%
2月	日曜	1,748	661	195	96	519	48	13	166	30
	平日	4,052	1,065	627	391	1,557	121	149	882	174
	計	5,800	1,726	822	487	2,076	169	162	1,048	204
	日曜交付割合	30.1%	38.3%	23.7%	19.7%	25.0%	28.4%	8.0%	15.8%	14.7%
3月	日曜	2,474	796	203	156	592	49	16	113	28
	平日	3,965	1,035	565	422	1,685	112	141	902	175
	計	6,439	1,831	768	578	2,277	161	157	1,015	203
	日曜交付割合	38.4%	43.5%	26.4%	27.0%	26.0%	30.4%	10.2%	11.1%	13.8%
4月	日曜	2,147	678	164	97	447	34	12	190	35
	平日	3,711	1,082	645	461	1,490	136	132	874	178
	計	5,858	1,760	809	558	1,937	170	144	1,064	213
	日曜交付割合	36.7%	38.5%	20.3%	17.4%	23.1%	20.0%	8.3%	17.9%	16.4%
5月	日曜	1,720	650	139	97	347	47	15	100	11
	平日	3,312	915	584	338	1,435	100	138	761	140
	計	5,032	1,565	723	435	1,782	147	153	861	151
	日曜交付割合	34.2%	41.5%	19.2%	22.3%	19.5%	32.0%	9.8%	11.6%	7.3%
6月	日曜	3,148	1,039	257	249	689	72	18	164	32
	平日	3,559	1,013	557	412	1,547	102	154	795	159
	計	6,707	2,052	814	661	2,236	174	172	959	191
	日曜交付割合	46.9%	50.6%	31.6%	37.7%	30.8%	41.4%	10.5%	17.1%	16.8%
7月	日曜	2,289	758	199	125	538	32	4	198	21
	平日	4,532	1,344	703	503	1,723	119	163	1,092	201
	計	6,821	2,102	902	628	2,261	151	167	1,290	222
	日曜交付割合	33.6%	36.1%	22.1%	19.9%	23.8%	21.2%	2.4%	15.3%	9.5%
8月	日曜	1,185	583	165	114	469	21	7	140	26
	平日	5,421	1,225	811	429	2,076	141	131	985	164
	計	6,606	1,808	976	543	2,545	162	138	1,125	190
	日曜交付割合	17.9%	32.2%	16.9%	21.0%	18.4%	13.0%	5.1%	12.4%	13.7%
9月	日曜	2,056	586	184	134	556	35	7	127	12
	平日	3,104	854	478	352	1,222	82	84	709	149
	計	5,160	1,440	662	486	1,778	117	91	836	161
	日曜交付割合	39.8%	40.7%	27.8%	27.6%	31.3%	29.9%	7.7%	15.2%	7.5%
10月	日曜	1,449	516	205	98	324	16	5	122	15
	平日	3,288	975	558	345	1,339	110	89	734	145
	計	4,737	1,491	763	443	1,663	126	94	856	160
	日曜交付割合	30.6%	34.6%	26.9%	22.1%	19.5%	12.7%	5.3%	14.3%	9.4%
11月	日曜	1,519	462	261	73	305	15	14	94	23
	平日	2,921	862	546	286	1,214	79	130	704	130
	計	4,440	1,324	807	359	1,519	94	144	798	153
	日曜交付割合	34.2%	34.9%	32.3%	20.3%	20.1%	16.0%	9.7%	11.8%	15.0%
12月	日曜	1,714	582	301	97	365	23	5	146	29
	平日	3,198	973	543	360	1,394	102	112	796	135
	計	4,912	1,555	844	457	1,759	125	117	942	164
	日曜交付割合	34.9%	37.4%	35.7%	21.2%	20.8%	18.4%	4.3%	15.5%	17.7%
年間 合計	日曜	23,222	7,835	2,475	1,481	5,592	429	126	1,731	294
	平日	45,008	12,451	7,358	4,740	18,247	1,310	1,562	10,112	1,928
	計	68,230	20,286	9,833	6,221	23,839	1,739	1,688	11,843	2,222
	日曜交付割合	34.0%	38.6%	25.2%	23.8%	23.5%	24.7%	7.5%	14.6%	13.2%

※ 交付とは、新規申請の交付に限らず、記載事項変更・増補・限定・渡航先追加を含む。  
 ※ 土曜・祝日の交付件数は、日曜交付として計上している。実施状況の詳細は11Pを参照のこと。  
 ※ 日曜交付を実施していない市町については、件数を「-」で表示している。

# 14 令和元年 日曜交付状況 (その2)

区分		加須市	本庄市	東松山市	狭山市	羽生市	鴻巣市	深谷市	上尾市	草加市
1月	日曜	61	53	76	46	15	79	117	141	140
	平日	182	205	296	332	64	204	192	328	638
	計	243	258	372	378	79	283	309	469	778
	日曜交付割合	25.1%	20.5%	20.4%	12.2%	19.0%	27.9%	37.9%	30.1%	18.0%
2月	日曜	62	54	76	48	26	64	105	154	175
	平日	136	217	303	262	85	200	169	348	606
	計	198	271	379	310	111	264	274	502	781
	日曜交付割合	31.3%	19.9%	20.1%	15.5%	23.4%	24.2%	38.3%	30.7%	22.4%
3月	日曜	52	61	83	63	21	66	96	143	157
	平日	156	199	289	290	103	239	177	412	551
	計	208	260	372	353	124	305	273	555	708
	日曜交付割合	25.0%	23.5%	22.3%	17.8%	16.9%	21.6%	35.2%	25.8%	22.2%
4月	日曜	61	56	127	57	16	58	101	121	102
	平日	172	231	288	283	92	214	177	441	593
	計	233	287	415	340	108	272	278	562	695
	日曜交付割合	26.2%	19.5%	30.6%	16.8%	14.8%	21.3%	36.3%	21.5%	14.7%
5月	日曜	69	47	70	31	10	46	75	98	108
	平日	145	180	230	246	85	194	154	303	589
	計	214	227	300	277	95	240	229	401	697
	日曜交付割合	32.2%	20.7%	23.3%	11.2%	10.5%	19.2%	32.8%	24.4%	15.5%
6月	日曜	93	104	112	65	21	110	215	180	244
	平日	164	242	259	273	89	182	203	370	577
	計	257	346	371	338	110	292	418	550	821
	日曜交付割合	36.2%	30.1%	30.2%	19.2%	19.1%	37.7%	51.4%	32.7%	29.7%
7月	日曜	62	45	98	55	33	75	144	139	133
	平日	186	195	342	311	107	260	248	395	716
	計	248	240	440	366	140	335	392	534	849
	日曜交付割合	25.0%	18.8%	22.3%	15.0%	23.6%	22.4%	36.7%	26.0%	15.7%
8月	日曜	45	50	66	65	7	53	111	152	141
	平日	177	215	275	344	96	234	185	444	737
	計	222	265	341	409	103	287	296	596	878
	日曜交付割合	20.3%	18.9%	19.4%	15.9%	6.8%	18.5%	37.5%	25.5%	16.1%
9月	日曜	39	59	64	37	17	66	74	71	149
	平日	141	151	203	244	56	172	143	299	504
	計	180	210	267	281	73	238	217	370	653
	日曜交付割合	21.7%	28.1%	24.0%	13.2%	23.3%	27.7%	34.1%	19.2%	22.8%
10月	日曜	35	28	65	41	8	39	76	62	101
	平日	154	164	215	220	74	183	142	360	529
	計	189	192	280	261	82	222	218	422	630
	日曜交付割合	18.5%	14.6%	23.2%	15.7%	9.8%	17.6%	34.9%	14.7%	16.0%
11月	日曜	41	43	43	38	10	35	87	52	95
	平日	135	143	194	230	64	148	122	306	430
	計	176	186	237	268	74	183	209	358	525
	日曜交付割合	23.3%	23.1%	18.1%	14.2%	13.5%	19.1%	41.6%	14.5%	18.1%
12月	日曜	40	40	68	8	13	51	81	51	91
	平日	148	179	221	276	72	173	170	363	491
	計	188	219	289	284	85	224	251	414	582
	日曜交付割合	21.3%	18.3%	23.5%	2.8%	15.3%	22.8%	32.3%	12.3%	15.6%
年間 合計	日曜	660	640	948	554	197	742	1,282	1,364	1,636
	平日	1,896	2,321	3,115	3,311	987	2,403	2,082	4,369	6,961
	計	2,556	2,961	4,063	3,865	1,184	3,145	3,364	5,733	8,597
	日曜交付割合	25.8%	21.6%	23.3%	14.3%	16.6%	23.6%	38.1%	23.8%	19.0%

※ 交付とは、新規申請の交付に限らず、記載事項変更・増補・限定・渡航先追加を含む。  
 ※ 土曜・祝日の交付件数は、日曜交付として計上している。実施状況の詳細は11Pを参照のこと。  
 ※ 日曜交付を実施していない市町については、件数を「-」で表示している。

# 14 令和元年 日曜交付状況 (その3)

区分		越谷市	戸田市	入間市	朝霞市	志木市	和光市	新座市	桶川市	久喜市
1月	日曜	278	100	45	120	37	29	137	41	105
	平日	717	291	346	339	196	281	330	111	218
	計	995	391	391	459	233	310	467	152	323
	日曜交付割合	27.9%	25.6%	11.5%	26.1%	15.9%	9.4%	29.3%	27.0%	32.5%
2月	日曜	283	110	34	161	43	33	108	53	96
	平日	748	332	348	331	168	258	341	169	213
	計	1,031	442	382	492	211	291	449	222	309
	日曜交付割合	27.4%	24.9%	8.9%	32.7%	20.4%	11.3%	24.1%	23.9%	31.1%
3月	日曜	329	142	36	111	43	27	123	36	88
	平日	710	359	322	324	176	279	389	160	189
	計	1,039	501	358	435	219	306	512	196	277
	日曜交付割合	31.7%	28.3%	10.1%	25.5%	19.6%	8.8%	24.0%	18.4%	31.8%
4月	日曜	312	112	53	124	44	35	124	44	137
	平日	685	349	330	345	209	302	383	152	224
	計	997	461	383	469	253	337	507	196	361
	日曜交付割合	31.3%	24.3%	13.8%	26.4%	17.4%	10.4%	24.5%	22.4%	38.0%
5月	日曜	232	86	39	107	28	31	119	33	80
	平日	607	291	270	318	198	227	282	104	194
	計	839	377	309	425	226	258	401	137	274
	日曜交付割合	27.7%	22.8%	12.6%	25.2%	12.4%	12.0%	29.7%	24.1%	29.2%
6月	日曜	524	156	75	200	72	36	198	71	187
	平日	616	308	270	329	171	262	296	118	209
	計	1,140	464	345	529	243	298	494	189	396
	日曜交付割合	46.0%	33.6%	21.7%	37.8%	29.6%	12.1%	40.1%	37.6%	47.2%
7月	日曜	336	134	58	108	55	59	124	39	101
	平日	797	379	357	401	209	338	413	165	268
	計	1,133	513	415	509	264	397	537	204	369
	日曜交付割合	29.7%	26.1%	14.0%	21.2%	20.8%	14.9%	23.1%	19.1%	27.4%
8月	日曜	289	125	44	99	30	17	100	41	98
	平日	952	385	376	407	222	369	414	171	271
	計	1,241	510	420	506	252	386	514	212	369
	日曜交付割合	23.3%	24.5%	10.5%	19.6%	11.9%	4.4%	19.5%	19.3%	26.6%
9月	日曜	364	131	30	119	39	41	124	35	103
	平日	537	260	261	293	140	251	244	108	167
	計	901	391	291	412	179	292	368	143	270
	日曜交付割合	40.4%	33.5%	10.3%	28.9%	21.8%	14.0%	33.7%	24.5%	38.1%
10月	日曜	204	89	37	85	35	30	83	27	75
	平日	569	285	263	292	130	212	290	80	190
	計	773	374	300	377	165	242	373	107	265
	日曜交付割合	26.4%	23.8%	12.3%	22.5%	21.2%	12.4%	22.3%	25.2%	28.3%
11月	日曜	173	74	36	76	17	30	98	29	69
	平日	522	247	262	293	141	199	272	94	173
	計	695	321	298	369	158	229	370	123	242
	日曜交付割合	24.9%	23.1%	12.1%	20.6%	10.8%	13.1%	26.5%	23.6%	28.5%
12月	日曜	188	82	41	98	33	34	107	43	69
	平日	601	267	268	330	156	226	286	100	168
	計	789	349	309	428	189	260	393	143	237
	日曜交付割合	23.8%	23.5%	13.3%	22.9%	17.5%	13.1%	27.2%	30.1%	29.1%
年間合計	日曜	3,512	1,341	528	1,408	476	402	1,445	492	1,208
	平日	8,061	3,753	3,673	4,002	2,116	3,204	3,940	1,532	2,484
	計	11,573	5,094	4,201	5,410	2,592	3,606	5,385	2,024	3,692
	日曜交付割合	30.3%	26.3%	12.6%	26.0%	18.4%	11.1%	26.8%	24.3%	32.7%

※ 交付とは、新規申請の交付に限らず、記載事項変更・増補・限定・渡航先追加を含む。  
 ※ 土曜・祝日の交付件数は、日曜交付として計上している。実施状況の詳細は11Pを参照のこと。  
 ※ 日曜交付を実施していない市町については、件数を「-」で表示している。

# 14 令和元年 日曜交付状況 (その4)

区分		北本市	八潮市	富士見市	三郷市	蓮田市	坂戸市	幸手市	鶴ヶ島市	日高市
1月	日曜	34	53	3	105	23	61	5	31	5
	平日	131	191	238	235	105	268	104	157	104
	計	165	244	241	340	128	329	109	188	109
	日曜交付割合	20.6%	21.7%	1.2%	30.9%	18.0%	18.5%	4.6%	16.5%	4.6%
2月	日曜	21	40	22	115	9	64	5	37	6
	平日	115	226	268	229	102	257	69	120	120
	計	136	266	290	344	111	321	74	157	126
	日曜交付割合	15.4%	15.0%	7.6%	33.4%	8.1%	19.9%	6.8%	23.6%	4.8%
3月	日曜	20	38	35	118	16	84	5	36	4
	平日	127	227	230	256	116	289	74	117	123
	計	147	265	265	374	132	373	79	153	127
	日曜交付割合	13.6%	14.3%	13.2%	31.6%	12.1%	22.5%	6.3%	23.5%	3.1%
4月	日曜	38	34	14	130	17	69	12	31	6
	平日	138	235	255	232	126	273	92	170	96
	計	176	269	269	362	143	342	104	201	102
	日曜交付割合	21.6%	12.6%	5.2%	35.9%	11.9%	20.2%	11.5%	15.4%	5.9%
5月	日曜	11	36	6	109	10	55	7	12	10
	平日	114	238	192	215	95	249	74	115	69
	計	125	274	198	324	105	304	81	127	79
	日曜交付割合	8.8%	13.1%	3.0%	33.6%	9.5%	18.1%	8.6%	9.4%	12.7%
6月	日曜	51	55	19	174	10	77	3	40	15
	平日	116	199	233	219	134	232	81	133	89
	計	167	254	252	393	144	309	84	173	104
	日曜交付割合	30.5%	21.7%	7.5%	44.3%	6.9%	24.9%	3.6%	23.1%	14.4%
7月	日曜	39	35	33	123	10	68	5	41	8
	平日	155	244	253	264	135	313	99	144	120
	計	194	279	286	387	145	381	104	185	128
	日曜交付割合	20.1%	12.5%	11.5%	31.8%	6.9%	17.8%	4.8%	22.2%	6.3%
8月	日曜	30	27	20	119	11	53	4	14	13
	平日	152	243	221	313	120	248	86	167	117
	計	182	270	241	432	131	301	90	181	130
	日曜交付割合	16.5%	10.0%	8.3%	27.5%	8.4%	17.6%	4.4%	7.7%	10.0%
9月	日曜	16	39	32	124	24	34	5	25	8
	平日	103	202	198	199	92	200	58	112	95
	計	119	241	230	323	116	234	63	137	103
	日曜交付割合	13.4%	16.2%	13.9%	38.4%	20.7%	14.5%	7.9%	18.2%	7.8%
10月	日曜	9	22	15	88	5	46	5	19	1
	平日	110	198	214	201	81	193	60	141	91
	計	119	220	229	289	86	239	65	160	92
	日曜交付割合	7.6%	10.0%	6.6%	30.4%	5.8%	19.2%	7.7%	11.9%	1.1%
11月	日曜	14	29	11	90	5	65	5	17	3
	平日	96	178	177	184	71	199	61	130	77
	計	110	207	188	274	76	264	66	147	80
	日曜交付割合	12.7%	14.0%	5.9%	32.8%	6.6%	24.6%	7.6%	11.6%	3.8%
12月	日曜	18	30	16	94	7	22	0	21	2
	平日	108	194	204	219	81	243	69	126	94
	計	126	224	220	313	88	265	69	147	96
	日曜交付割合	14.3%	13.4%	7.3%	30.0%	8.0%	8.3%	0.0%	14.3%	2.1%
年間 合計	日曜	301	438	226	1,389	147	698	61	324	81
	平日	1,465	2,575	2,683	2,766	1,258	2,964	927	1,632	1,195
	計	1,766	3,013	2,909	4,155	1,405	3,662	988	1,956	1,276
	日曜交付割合	17.0%	14.5%	7.8%	33.4%	10.5%	19.1%	6.2%	16.6%	6.3%

※ 交付とは、新規申請の交付に限らず、記載事項変更・増補・限定・渡航先追加を含む。  
 ※ 土曜・祝日の交付件数は、日曜交付として計上している。実施状況の詳細は11Pを参照のこと。  
 ※ 日曜交付を実施していない市町については、件数を「-」で表示している。

# 14 令和元年 日曜交付状況 (その5)

区分		吉川市	ふじみ野市	白岡市	伊奈町	三芳町	川島町	寄居町	宮代町	杉戸町
1月	日曜	51	72	16	-	3	-	-	-	15
	平日	153	219	113	79	73	29	68	43	54
	計	204	291	129	79	76	29	68	43	69
	日曜交付割合	25.0%	24.7%	12.4%	-	3.9%	-	-	-	21.7%
2月	日曜	60	65	13	-	3	-	-	-	13
	平日	131	220	93	74	93	34	34	63	72
	計	191	285	106	74	96	34	34	63	85
	日曜交付割合	31.4%	22.8%	12.3%	-	3.1%	-	-	-	15.3%
3月	日曜	64	75	18	-	5	-	-	-	9
	平日	147	207	101	70	95	27	35	69	63
	計	211	282	119	70	100	27	35	69	72
	日曜交付割合	30.3%	26.6%	15.1%	-	5.0%	-	-	-	12.5%
4月	日曜	50	72	25	-	8	-	-	-	12
	平日	144	240	75	98	98	39	58	49	67
	計	194	312	100	98	106	39	58	49	79
	日曜交付割合	25.8%	23.1%	25.0%	-	7.5%	-	-	-	15.2%
5月	日曜	54	55	21	-	3	-	-	-	14
	平日	126	178	91	67	61	25	49	61	46
	計	180	233	112	67	64	25	49	61	60
	日曜交付割合	30.0%	23.6%	18.8%	-	4.7%	-	-	-	23.3%
6月	日曜	89	102	24	-	4	-	-	-	20
	平日	156	196	87	54	70	19	58	47	86
	計	245	298	111	54	74	19	58	47	106
	日曜交付割合	36.3%	34.2%	21.6%	-	5.4%	-	-	-	18.9%
7月	日曜	51	91	21	-	23	-	-	-	15
	平日	160	260	135	84	73	23	59	63	79
	計	211	351	156	84	96	23	59	63	94
	日曜交付割合	24.2%	25.9%	13.5%	-	24.0%	-	-	-	16.0%
8月	日曜	36	88	14	-	7	-	-	-	5
	平日	165	253	118	116	95	38	55	53	87
	計	201	341	132	116	102	38	55	53	92
	日曜交付割合	17.9%	25.8%	10.6%	-	6.9%	-	-	-	5.4%
9月	日曜	36	73	13	-	9	-	-	-	8
	平日	128	161	74	41	63	21	29	43	54
	計	164	234	87	41	72	21	29	43	62
	日曜交付割合	22.0%	31.2%	14.9%	-	12.5%	-	-	-	12.9%
10月	日曜	35	42	8	-	2	-	-	-	13
	平日	106	189	88	48	61	31	54	64	50
	計	141	231	96	48	63	31	54	64	63
	日曜交付割合	24.8%	18.2%	8.3%	-	3.2%	-	-	-	20.6%
11月	日曜	27	58	9	-	1	-	-	-	13
	平日	154	169	79	60	59	19	31	45	47
	計	181	227	88	60	60	19	31	45	60
	日曜交付割合	14.9%	25.6%	10.2%	-	1.7%	-	-	-	21.7%
12月	日曜	39	40	12	-	4	-	-	-	9
	平日	117	167	67	59	75	21	43	21	47
	計	156	207	79	59	79	21	43	21	56
	日曜交付割合	25.0%	19.3%	15.2%	-	5.1%	-	-	-	16.1%
年間 合計	日曜	592	833	194	-	72	-	-	-	146
	平日	1,687	2,459	1,121	850	916	326	573	621	752
	計	2,279	3,292	1,315	850	988	326	573	621	898
	日曜交付割合	26.0%	25.3%	14.8%	-	7.3%	-	-	-	16.3%

※ 交付とは、新規申請の交付に限らず、記載事項変更・増補・限定・渡航先追加を含む。  
 ※ 土曜・祝日の交付件数は、日曜交付として計上している。実施状況の詳細は11Pを参照のこと。  
 ※ 日曜交付を実施していない市町については、件数を「-」で表示している。

# 14 令和元年 日曜交付状況 (その6)

区分		松伏町							合計
1月	日曜	14							5,446
	平日	55							16,790
	計	69							22,236
	日曜交付割合	20.3%							24.5%
2月	日曜	2							5,636
	平日	65							16,637
	計	67							22,273
	日曜交付割合	3.0%							25.3%
3月	日曜	11							6,642
	平日	58							16,757
	計	69							23,399
	日曜交付割合	15.9%							28.4%
4月	日曜	12							6,018
	平日	50							16,714
	計	62							22,732
	日曜交付割合	19.4%							26.5%
5月	日曜	18							4,856
	平日	53							14,458
	計	71							19,314
	日曜交付割合	25.4%							25.1%
6月	日曜	7							9,021
	平日	27							15,472
	計	34							24,493
	日曜交付割合	20.6%							36.8%
7月	日曜	10							6,535
	平日	61							19,191
	計	71							25,726
	日曜交付割合	14.1%							25.4%
8月	日曜	8							4,692
	平日	51							20,355
	計	59							25,047
	日曜交付割合	13.6%							18.7%
9月	日曜	11							5,716
	平日	37							13,118
	計	48							18,834
	日曜交付割合	22.92%							30.3%
10月	日曜	4							4,184
	平日	39							13,954
	計	43							18,138
	日曜交付割合	9.3%							23.1%
11月	日曜	3							4,162
	平日	25							12,708
	計	28							16,870
	日曜交付割合	10.7%							24.7%
12月	日曜	9							4,723
	平日	41							14,104
	計	50							18,827
	日曜交付割合	18.0%							25.1%
年間 合計	日曜	109							67,631
	平日	562							190,258
	計	671							257,889
	日曜交付割合	16.2%							26.2%

※ 交付とは、新規申請の交付に限らず、記載事項変更・増補・限定・渡航先追加を含む。  
 ※ 土曜・祝日の交付件数は、日曜交付として計上している。実施状況の詳細は11Pを参照のこと。  
 ※ 日曜交付を実施していない市町については、件数を「-」で表示している。

## 15 令和元年 夜間交付状況 (その1)

区分		大宮(本所)	川越支所	春日部支所	熊谷市	川口市	秩父市	草加市	八潮市	戸田市
1月	夜間交付	597	285	144	98	268	10	106	77	94
	平日・日曜	5,121	1,347	799	488	1,738	139	672	167	297
	夜間交付割合	5,718	1,632	943	586	2,006	149	778	244	391
		10.4%	17.5%	15.3%	16.7%	13.4%	6.7%	13.6%	31.6%	24.0%
2月	夜間交付	689	229	112	81	294	16	117	62	106
	平日・日曜	5,111	1,497	710	406	1,782	146	664	204	336
	夜間交付割合	5,800	1,726	822	487	2,076	162	781	266	442
		11.9%	13.3%	13.6%	16.6%	14.2%	9.9%	15.0%	23.3%	24.0%
3月	夜間交付	507	196	77	68	215	5	111	79	111
	平日・日曜	5,932	1,635	691	510	2,062	152	597	186	390
	夜間交付割合	6,439	1,831	768	578	2,277	157	708	265	501
		7.9%	10.7%	10.0%	11.8%	9.4%	3.2%	15.7%	29.8%	22.2%
4月	夜間交付	602	301	126	114	216	18	114	86	132
	平日・日曜	5,256	1,459	683	444	1,721	126	581	183	329
	夜間交付割合	5,858	1,760	809	558	1,937	144	695	269	461
		10.3%	17.1%	15.6%	20.4%	11.2%	12.5%	16.4%	32.0%	28.6%
5月	夜間交付	588	213	125	80	258	15	87	92	110
	平日・日曜	4,444	1,352	598	355	1,524	138	610	182	267
	夜間交付割合	5,032	1,565	723	435	1,782	153	697	274	377
		11.7%	13.6%	17.3%	18.4%	14.5%	9.8%	12.5%	33.6%	29.2%
6月	夜間交付	669	240	141	115	328	39	152	76	144
	平日・日曜	6,038	1,812	673	546	1,908	133	669	178	320
	夜間交付割合	6,707	2,052	814	661	2,236	172	821	254	464
		10.0%	11.7%	17.3%	17.4%	14.7%	22.7%	18.5%	29.9%	31.0%
7月	夜間交付	701	332	146	142	306	13	154	105	147
	平日・日曜	6,120	1,770	756	486	1,955	154	695	174	366
	夜間交付割合	6,821	2,102	902	628	2,261	167	849	279	513
		10.3%	15.8%	16.2%	22.6%	13.5%	7.8%	18.1%	37.6%	28.7%
8月	夜間交付	839	231	128	68	301	6	107	81	149
	平日・日曜	5,767	1,577	848	475	2,244	132	771	189	361
	夜間交付割合	6,606	1,808	976	543	2,545	138	878	270	510
		12.7%	12.8%	13.1%	12.5%	11.8%	4.3%	12.2%	30.0%	29.2%
9月	夜間交付	540	230	74	69	179	13	83	78	105
	平日・日曜	4,620	1,210	588	417	1,599	78	570	163	286
	夜間交付割合	5,160	1,440	662	486	1,778	91	653	241	391
		10.5%	16.0%	11.2%	14.2%	10.1%	14.3%	12.7%	32.4%	26.9%
10月	夜間交付	576	247	92	70	222	11	141	58	118
	平日・日曜	4,161	1,244	671	373	1,441	83	489	162	256
	夜間交付割合	4,737	1,491	763	443	1,663	94	630	220	374
		12.2%	16.6%	12.1%	15.8%	13.3%	11.7%	22.4%	26.4%	31.6%
11月	夜間交付	461	247	85	53	173	17	83	45	88
	平日・日曜	3,979	1,077	722	306	1,346	127	442	162	233
	夜間交付割合	4,440	1,324	807	359	1,519	144	525	207	321
		10.4%	18.7%	10.5%	14.8%	11.4%	11.8%	15.8%	21.7%	27.4%
12月	夜間交付	477	199	75	76	202	9	90	61	95
	平日・日曜	4,435	1,356	769	381	1,557	108	492	163	254
	夜間交付割合	4,912	1,555	844	457	1,759	117	582	224	349
		9.7%	12.8%	8.9%	16.6%	11.5%	7.7%	15.5%	27.2%	27.2%
年間 合計	夜間交付	7,246	2,950	1,325	1,034	2,962	172	1,345	900	1,399
	平日・日曜	60,984	17,336	8,508	5,187	20,877	1,516	7,252	2,113	3,695
	夜間交付割合	68,230	20,286	9,833	6,221	23,839	1,688	8,597	3,013	5,094
		10.6%	14.5%	13.5%	16.6%	12.4%	10.2%	15.6%	29.9%	27.5%

※ 交付とは、新規申請の交付に限らず、記載事項変更・増補・限定・渡航先追加を含む。

※ 夜間交付を実施していない市町については、本表に掲載していない。夜間交付の実施状況の詳細は11Pを参照のこと。



## 15 令和元年 夜間交付状況 (その2)

区分		鴻巣市	志木市	朝霞市	富士見市	寄居町	鶴ヶ島市	日高市	狭山市	合計
1月	夜間交付	24	22	51	27	13	30	13	60	1,919
	平日・日曜	259	211	408	214	55	158	96	318	12,487
		283	233	459	241	68	188	109	378	14,406
	夜間交付割合	8.5%	9.4%	11.1%	11.2%	19.1%	16.0%	11.9%	15.9%	13.3%
2月	夜間交付	26	12	51	32	1	14	17	42	1,901
	平日・日曜	238	199	441	258	33	143	109	268	12,545
		264	211	492	290	34	157	126	310	14,446
	夜間交付割合	9.8%	5.7%	10.4%	11.0%	2.9%	8.9%	13.5%	13.5%	13.2%
3月	夜間交付	18	18	30	18	2	10	10	71	1,546
	平日・日曜	287	201	405	247	33	143	117	282	13,870
		305	219	435	265	35	153	127	353	15,416
	夜間交付割合	5.9%	8.2%	6.9%	6.8%	5.7%	6.5%	7.9%	20.1%	10.0%
4月	夜間交付	32	15	60	40	11	27	23	60	1,977
	平日・日曜	240	238	409	229	47	174	79	280	12,478
		272	253	469	269	58	201	102	340	14,455
	夜間交付割合	11.8%	5.9%	12.8%	14.9%	19.0%	13.4%	22.5%	17.6%	13.7%
5月	夜間交付	35	14	61	38	12	16	12	45	1,801
	平日・日曜	205	212	364	160	37	111	67	232	10,858
		240	226	425	198	49	127	79	277	12,659
	夜間交付割合	14.6%	6.2%	14.4%	19.2%	24.5%	12.6%	15.2%	16.2%	14.2%
6月	夜間交付	34	12	65	32	18	21	9	52	2,147
	平日・日曜	258	231	464	220	40	152	95	286	14,023
		292	243	529	252	58	173	104	338	16,170
	夜間交付割合	11.6%	4.9%	12.3%	12.7%	31.0%	12.1%	8.7%	15.4%	13.3%
7月	夜間交付	32	21	52	14	16	14	12	72	2,279
	平日・日曜	303	243	457	272	43	171	116	294	14,375
		335	264	509	286	59	185	128	366	16,654
	夜間交付割合	9.6%	8.0%	10.2%	4.9%	27.1%	7.6%	9.4%	19.7%	13.7%
8月	夜間交付	27	21	63	21	12	49	15	60	2,178
	平日・日曜	260	231	443	220	43	132	115	349	14,157
		287	252	506	241	55	181	130	409	16,335
	夜間交付割合	9.4%	8.3%	12.5%	8.7%	21.8%	27.1%	11.5%	14.7%	13.3%
9月	夜間交付	21	7	45	22	5	12	19	34	1,536
	平日・日曜	217	172	367	208	24	125	84	247	10,975
		238	179	412	230	29	137	103	281	12,511
	夜間交付割合	8.8%	3.9%	10.9%	9.6%	17.2%	8.8%	18.4%	12.1%	12.3%
10月	夜間交付	27	14	57	27	15	26	9	35	1,745
	平日・日曜	195	151	320	202	39	134	83	226	10,230
		222	165	377	229	54	160	92	261	11,975
	夜間交付割合	12.2%	8.5%	15.1%	11.8%	27.8%	16.3%	9.8%	13.4%	14.6%
11月	夜間交付	31	4	56	18	8	19	11	45	1,444
	平日・日曜	152	154	313	170	23	128	69	223	9,626
		183	158	369	188	31	147	80	268	11,070
	夜間交付割合	16.9%	2.5%	15.2%	9.6%	25.8%	12.9%	13.8%	16.8%	13.0%
12月	夜間交付	13	5	55	26	7	17	11	55	1,473
	平日・日曜	211	184	373	194	36	130	85	229	10,957
		224	189	428	220	43	147	96	284	12,430
	夜間交付割合	5.8%	2.6%	12.9%	11.8%	16.3%	11.6%	11.5%	19.4%	11.9%
年間 合計	夜間交付	320	165	646	315	120	255	77	631	21,946
	平日・日曜	2,825	2,427	4,764	2,594	453	1,701	552	3,234	146,581
	計	3,145	2,592	5,410	2,909	573	1,956	1,276	3,865	168,527
	夜間交付割合	5.3%	3.8%	12.8%	13.1%	16.2%	11.5%	16.3%	16.3%	13.0%

※ 交付とは、新規申請の交付に限らず、記載事項変更・増補・限定・渡航先追加を含む。

※ 夜間交付を実施していない市町については、本表に掲載していない。夜間交付の実施状況の詳細は11Pを参照のこと。

## 16 令和元年 都道府県別発行件数

都道府県名	件数	件数順位	対前年比	人口1,000人あたり発行件数
北海道	119,613	9	107.0%	23.0
青森県	17,318	42	104.5%	14.0
岩手県	19,305	41	109.1%	15.8
宮城県	52,670	18	102.7%	23.1
秋田県	13,020	44	106.4%	13.5
山形県	19,616	40	102.9%	18.3
福島県	34,314	26	99.6%	18.7
茨城県	78,271	13	101.1%	27.9
栃木県	49,042	23	102.0%	25.7
群馬県	49,251	22	102.5%	26.1
埼玉県	256,980	5	103.7%	35.8
千葉県	242,396	6	103.4%	39.5
東京都	764,687	1	103.9%	57.0
神奈川県	415,424	2	103.4%	46.2
新潟県	45,383	25	102.0%	20.6
富山県	26,774	32	103.4%	26.1
石川県	34,248	27	106.1%	30.5
福井県	20,830	38	101.2%	27.6
山梨県	22,763	36	103.4%	28.5
長野県	52,797	17	102.9%	26.2
岐阜県	60,812	14	103.4%	31.3
静岡県	110,853	10	103.5%	31.2
愛知県	295,374	4	105.4%	40.4
三重県	53,945	15	103.5%	31.1

都道府県名	件数	件数順位	対前年比	人口1,000人あたり発行件数
滋賀県	53,728	16	105.5%	38.8
京都府	106,711	11	105.7%	42.2
大阪府	374,008	3	106.8%	43.4
兵庫県	216,532	7	105.7%	40.3
奈良県	50,292	21	104.8%	38.1
和歌山県	25,001	34	105.4%	27.2
鳥取県	12,098	46	103.5%	22.0
島根県	11,484	47	103.3%	17.3
岡山県	50,751	20	107.0%	27.2
広島県	80,492	12	105.6%	29.2
山口県	30,467	28	104.5%	22.7
徳島県	16,412	43	105.5%	22.7
香川県	24,378	35	104.1%	25.8
愛媛県	29,647	30	112.1%	22.3
高知県	12,980	45	103.7%	18.7
福岡県	188,855	8	104.9%	37.5
佐賀県	21,402	37	103.5%	26.5
長崎県	29,577	31	101.5%	22.4
熊本県	45,392	24	100.2%	26.2
大分県	26,651	33	104.6%	23.7
宮崎県	20,633	39	104.2%	19.4
鹿児島県	29,672	29	104.4%	18.7
沖縄県	52,441	19	105.9%	36.6
外務省	0	48	-	-
合計	4,365,290	-	104.4%	35.3

※ 公用旅券は除く。

※ 人口は令和元年10月1日現在の推計人口確報値の日本人人口(総務省統計局)による。

## 17 旅券関係年表

昭和26.11.28 旅券法施行(昭和26.12.1)

27 海外移住の再開

38.4.1 業務渡航の自由化

39.4.1 観光渡航の自由化

41.4 渡航回数制限の撤廃

45.5.27 旅券法改正

45.9.28 旅券事務委任に関する政令が制定(12.1施行)

45.12.1 数次往復用旅券(5年間有効)の発給開始

48.11.15 数次旅券番記号 PMEからMEに変更

49.6.1 川越、熊谷両地方庁舎内に出張窓口開設(川越 毎週火曜、熊谷 毎週木曜)

50.3.1 旅券法施行規則改正(身元確認の強化)

50.4.1 代理申請取扱の厳格化、変造防止対策として保護シート貼付の実施

52.12.19 ハイジャック防止のため旅券発給制限事由の範囲を拡大

53.4.1 外貨持出し制限の撤廃(日本円の持出し制限は300万円)

53.5.1 旅券手数料の改正  
一回旅券 3,000円→4,000円  
数次旅券 6,000円→8,000円

53.8.10 旅券冊子の改正(表紙紺色36頁→赤色40頁)

55.2.1 一般旅券発給申請書様式の改正

55.2 数次旅券番号 MGに変更

57.4.1 旅券法施行規則により渡航費証明の簡素化

57.7 法改正により代理申請の範囲の拡大

58.3.7 旅券冊子の頁数の改正(40頁→24頁)

58.4.1 春日部地方庁舎内に出張窓口開設(毎週 水曜)

58.5 国家公務員の「渡航承認書」の廃止

59.1.25 一般旅券発給申請書様式の一部改正

60.6 数次旅券番号 MHに変更

60.12.17 一般旅券発給申請書様式の変更

61.1.1 渡航費証明に「誓約書」を追加

61.6.1 旅券冊子署名欄の改正(二段書→一段書)

62.4.1 旅行者による代理申請の開始

62.10 身元確認書類の簡素化(学校関係等)

63.4.1 パスポートセンターを総務部国際交流課から分離独立し、大宮ソニックシティビルに移転

63.10.28 数次旅券番号 MKに変更

平成 元.6.1 旅券法改正による手数料の分納制を実施

一回旅券 4,000円=印紙3,200円+証紙 800円

数次旅券 8,000円=印紙6,500円+証紙1,500円

2.4.1 旅券法改正により数次往復用旅券の一本化、合冊制度の廃止、渡航費用証明の廃止、代理申請の緩和を行う。

2.4.2 数次旅券番号 MLに変更

3.1 湾岸戦争による渡航自粛の影響で旅券発給件数が激減

- 平成 3. 5. 1 所沢県税事務所内に出張窓口開設（毎週 金曜）
3. 8. 1 一般旅券発給申請書様式の変更
4. 8. 1 旅券法改正により、切替新規申請時の戸籍謄（抄）本の省略を実施  
（前旅券の氏名、本籍に変更が無い場合）
- 4.1.1. 1 MRP (Machine Readable Passport) 旅券の導入（省令改正）  
旅券冊子の改正 サイズ 縦 15.5cm→12.5cm 横 9.7cm→8.8cm  
表紙 赤色→紺色  
頁数 24頁→32頁  
手数料の改正 数次旅券 10,000円=印紙8,000円+証紙2,000円  
一般旅券発給申請書様式の改正（OCR用に変更）  
帰国の為の渡航書の改正  
身元確認書類の拡大  
数次旅券番号 MNに変更
6. 8 数次旅券番号 MPに変更
7. 3.28 MRP 旅券作成機 1台増設 8台に
7. 4. 1 昼休みの窓口扱い開始 午前9時から午後4時30分まで通しての窓口開設
7. 9. 1 川越、熊谷、春日部の3出張窓口を廃止し、それぞれパスポートセンター支所として発足
- 7.1.1. 1 旅券法改正 10年間有効旅券の新設（成人の5年・10年の選択可）  
旅券番号 TE  
手数料 15,000円=印紙13,000円+証紙2,000円  
子供の併記制度を廃止
8. 9 数次旅券（5年）番号 MQに変更
- 8.1.0.16 東京・新宿に開設された埼玉県情報センター新宿でも旅券事務取扱開始
10. 2.20 「旅券の日」制定（海外旅券規則制定120周年）
10. 4. 1 川越、春日部両支所にMRP旅券作成機設置、稼働開始  
新規発給は全窓口で6日目交付を実施
10. 4. 1 旅券法施行規則改正 申請書の提出数の1通化  
申請書に係る押印の一部廃止
- 10.1.1. 2 居所申請の取扱基準が全国統一となる
11. 7. 4 旅券の日曜交付の試行開始（情報センター-新宿、所沢出張窓口を除く）
12. 4. 1 旅券の日曜交付の本格実施（情報センター-新宿、所沢出張窓口を除く）
12. 4. 1 旅券法及び旅券法施行令改正  
都道府県の旅券事務が、機関委任事務から法定受託事務となる
13. 4. 1 旅券の交付窓口時間の延長（情報センター-新宿のみ、火・木曜日 午後7時30分まで）
15. 3. 3 旅券の交付窓口時間の延長（情報センター-新宿のみ、月～金曜日 午後7時30分まで）
15. 4. 1 住民基本台帳ネットワークシステム稼働（旅券法施行規則改正）
16. 6. 9 旅券法改正（平成18年3月20日施行）  
業務の委託等に関する地方自治法の規定（第252条の14、第252条の17の2）  
の適用除外を定めた規定が削除されたことにより、市町村への権限移譲が可能となる
17. 1. 4 熊谷支所 ティアラ21に移転
17. 3.31 情報センター-新宿 廃止

- 平成17. 4. 1 旅券の交付窓口時間の延長(火・木曜日 午後7時30分まで)
17. 7. 25 電子申請の運用開始
18. 3. 20 旅券法改正 (IC旅券の導入、再発給制度の廃止)
- 手数料の改正 5年有効旅券 11,000円 = 印紙 9,000円 + 証紙 2,000円
- 10年有効旅券 16,000円 = 印紙 14,000円 + 証紙 2,000円
18. 9. 30 電子申請の運用停止
19. 4. 1 川口市、草加市、越谷市に旅券の申請・交付窓口を開設
21. 3. 1 郵便はがき提出の廃止
21. 4. 1 秩父地域(秩父市、横瀬町、皆野町、長瀬町、小鹿野町)の旅券申請・交付窓口を秩父市に開設
- 23.10. 1 東松山地域(東松山市、滑川町、嵐山町、小川町、吉見町、ときがわ町、東秩父村)の旅券申請・交付窓口を東松山市に開設
- 本庄地域(本庄市、美里町、神川町、上里町)の申請・交付窓口を本庄市に開設
- 23.10.15 春日部支所 東部地域振興ふれあい拠点施設(ふれあいキューブ)に移転
24. 4. 2 八潮市に申請・交付窓口を開設
24. 6. 1 加須市、久喜市に申請・交付窓口を開設
- 24.10. 1 行田市、深谷市、戸田市、ふじみ野市に申請・交付窓口開設
- 坂戸地域(坂戸市、毛呂山町、越生町、鳩山町)の申請・交付窓口を坂戸市に開設
25. 1.15 埼玉県物産観光館(「そびあ」)の移転に伴いパスポートセンター(大宮)のフロア面積を縮小
25. 3.18 新旅券発給管理システム運用開始
- 業務の効率化・迅速化
- セキュリティ対策の強化
25. 4. 1 鴻巣市に申請・交付窓口を開設
25. 6. 1 志木市、三郷市に申請・交付窓口を開設
- 25.10. 1 羽生市、朝霞市、富士見市、和光市、吉川市、新座市、寄居町、松伏町に申請・交付窓口を開設
- 25.11. 5 北本市に申請・交付窓口を開設
26. 3.20 旅券法改正 記載事項の訂正制度の廃止
- 記載事項変更旅券の新設
- 手数料 6,000円 = 印紙 4,000円 + 証紙 2,000円
26. 4. 1 飯能市に申請・交付窓口を開設
26. 7. 1 杉戸町に申請・交付窓口を開設
- 26.10. 1 上尾市、入間市、鶴ヶ島市、伊奈町、宮代町に申請・交付窓口を開設
27. 3.24 川越支所 ウェスタ川越に移転
27. 7. 1 幸手市、日高市に申請・交付窓口を開設
- 27.10. 1 桶川市、蓮田市、白岡市、三芳町に申請・交付窓口を開設
28. 1. 4 川島町に申請・交付窓口を開設
28. 6.24 所沢出張窓口廃止(最終開設日)
28. 7. 1 所沢市、狭山市に申請・交付窓口を開設
- 28.12.31 熊谷支所廃止
29. 1. 4 熊谷市に申請・交付窓口を開設
- 30.10. 1 旅券の日曜申請の開始(大宮本所、川越支所)
- 旅券のダウンロード申請の開始
- 令和1.10.1 旅券の日曜申請の開始(春日部支所)

## 用語説明

### 【申請件数】

「申請件数」には、新規の一般旅券申請件数のほか、記載事項変更・査証欄の増補・限定・渡航先追加の申請件数が含まれる。

また、紛失届を含む場合は「申請等件数」として区別している。

### 【発行件数】

「発行件数」は、実際に作成された旅券の数である。

なお、査証欄の増補や渡航先追加では旅券が作成されないため、件数には含まれない。

### 【交付件数】

「交付件数」は、実際に交付された件数である。

「交付件数」には、新規申請の交付に限らず、記載事項変更・査証欄の増補・限定・渡航先追加を含む。

申請・発行・交付の件数は、申請日と交付日のずれ、申請の取り下げ、申請者が旅券を期間内(※)に受領しなかった(未交付失効)等があるために一致しない。

※発行日から6か月以内

埼玉県パスポートセンター

〒330-0854

埼玉県さいたま市大宮区桜木町1丁目7番地5

ソニックシティビル2F

電話 048-647-4040