

令和 3 年

# 事 務 概 要

令和 3 年 5 月

埼玉県パスポートセンター



## 目 次

1	概 要	1
2	沿 革	1
3	組 織	2
4	職員数	2
5	パスポートの発給体制	
	(1) 全県の概要	3
	(2) 県の旅券窓口	4
	(3) 市町村の旅券窓口	5
	(4) 日曜交付・夜間交付等の対応一覧表	1 1
＜旅券の申請状況＞		
6	令和2年 申請件数等の内訳	1 2
7	日曜申請等の状況	1 3
＜旅券の発行状況＞		
8	一般旅券発行件数と出国者数の推移	1 4
9	一般旅券発行状況 月別推移	1 5
10	種類別一般旅券発行状況	1 6
11	令和2年 年齢別・性別一般旅券発行状況	1 7
＜旅券の交付状況＞		
12	令和2年 窓口別一般旅券交付状況	1 8
13	令和2年 日曜交付・夜間交付 月別件数	2 3
14	令和2年 日曜交付状況	2 4
15	令和2年 夜間交付状況	3 0
16	令和2年 都道府県別発行件数	3 2
17	旅券関係年表	3 3
	用語説明	3 6

# 1 概要

## (1) 旅券の発給

旅券申請者への利便を図るため、パスポートセンター（大宮本所、川越・春日部支所）において旅券発給事務を行っている。

本県の令和2年の旅券発行件数は73,974件で、東京、神奈川、大阪、愛知、千葉に次いで全国第6位となっている。

旅券の申請については、平日（月曜日から金曜日まで）及び日曜日、交付については、月曜日、水曜日、金曜日、日曜日は9時から16時30分まで、火曜日と木曜日は19時30分まで延長して対応している。

旅券の申請受理及び交付等については、平成19年度から市町村への権限移譲を進めている。令和3年4月現在、59市町村に移譲し43の市町窓口で申請受理及び交付等を行っている。

## (2) 渡航指導等

海外渡航における旅券の重要性や自己管理に対する県民の意識の向上を図るため、「旅券の日」（毎年2月20日）などの機会をとらえ、PRを行っている。

さらに、海外における安全対策の一環として、外務省から提供される海外渡航危険情報について、旅券窓口やパスポートセンターホームページなどで情報提供を行っている。

# 2 沿革

## (1) 旅券窓口の大宮移転（パスポートセンターの分離独立）

埼玉県の旅券発給業務は、総務部国際交流課で行っていたが、発給件数の増加に対応し窓口サービスの向上を図るため、昭和63年4月から埼玉県パスポートセンターとして組織を分離独立させ、同時に（旧）大宮市のソニックシティビルへ移転した。

## (2) 支所・出張窓口等

昭和49年6月から毎週1回実施していた川越、熊谷の出張窓口での発給業務については、県民サービス向上を目的に、昭和58年には春日部、平成3年には所沢にそれぞれ出張窓口を増設した。出張窓口における発給件数は、年々増加し、窓口の常設化が求められ、平成7年9月にパスポートセンター支所として川越、熊谷、春日部の3支所を開設した。

平成8年10月に開設した埼玉県情報センター新宿（埼玉県領事館）でも旅券発給業務を行っていたが、平成17年3月末で廃止した。

市町村への権限移譲の進捗に伴い、所沢出張窓口は平成28年6月末で、熊谷支所は平成28年12月末で廃止した。

## (3) 旅券作成体制

平成4年から大宮本所のみで置かれていたMRP（機械読み取り式旅券）作成機を平成10年3月には川越、春日部の両支所に設置し、同年4月から稼働を開始した。これを機に全ての窓口で、新規発給は申請受付日から営業日で6日目の交付が行えるようになった。

一層の業務の効率化とセキュリティ対策の強化を図るため、新旅券発給管理システムが導入され、平成25年3月から運用を開始した。

## (4) 日曜申請等窓口サービスの充実

窓口サービスの充実に積極的に取り組み、申請者の増加による窓口の混雑緩和のため、平成7年4月からは、午前9時から午後4時30分まで、昼休みによる中断をすることなく連続して業務を行うこととした。また、平成11年7月からは、全国で初めてとなる日曜日の旅券交付事務を開始し、平成17年4月からは、火曜日と木曜日の週2回の交付時間延長（午後7時30分まで）を行っている。

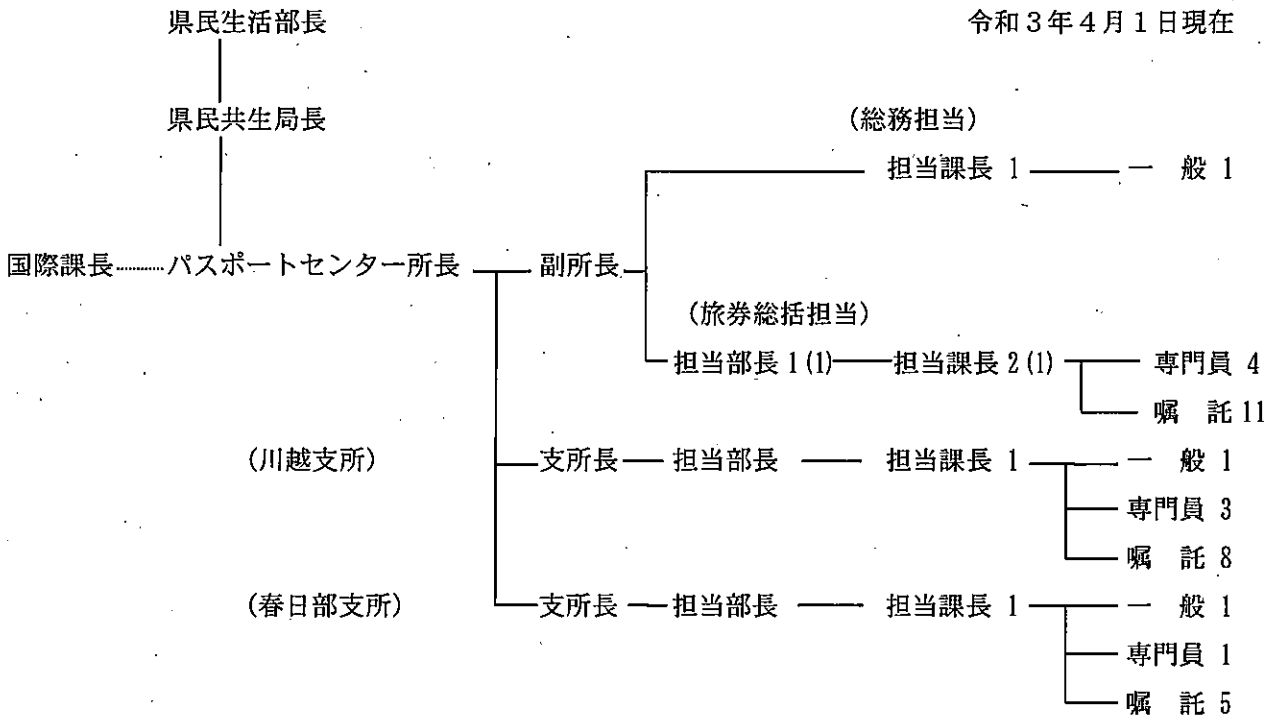
さらに、平成30年10月から、本所及び川越支所において、令和元年10月から春日部支所において、日曜日の旅券申請の受理を開始した。

## (5) 市町村への権限移譲

平成19年度から、旅券の申請受理及び交付等について、市町村への権限移譲を始めた。令和2年度末までに36市2町1村に移譲し、43の市町窓口で申請受理及び交付等を行っている。

### 3 組織

令和3年4月1日現在



### 4 職員数 (現員)

常勤職員内訳	所長	副所長	支所長	担当部長	担当課長	一般	専門員	計
センター	1	1		1 (1)	3 (1)	1	4	11 (2)
川越			1	1	1	1	3	7
春日部			1	1	1	1	1	5
計	1	1	2	3 (1)	5 (1)	3	8	23 (2)

	常勤職員 【うち再任用】	非常勤嘱託	計
センター	11 (2※) 【5】	11	22 (2※)
川越	7 【4】	8	15
春日部	5 【1】	5	10
計	23 (2※) 【10】	24	47 (2※)

※センターの(2)は国際課の主幹及び主査1人が兼務、うち主査はセンターに駐在する。

## 5 パスポートの発給体制

### (1) 全県の概要（権限移譲の状況）

権限移譲方針	移譲年月	移譲先	
第1次（17～19年度） 移譲対象：政令市等	19年4月	川口市、草加市、越谷市	
第2次（20～22年度） 移譲対象：全市町村 （ただし、一定の まとまった地域、 窓口は集約）	21年4月	秩父市、横瀬町*、皆野町*、長瀬町*、小鹿野町* ※（*）の町は秩父市に事務委託	
	23年10月	東松山市、滑川町*、嵐山町*、小川町*、吉見町*、 ときがわ町*、東秩父村* ※（*）の町、村は東松山市に事務委託 本庄市、美里町*、神川町*、上里町*、 ※（*）の町は本庄市に事務委託	
第3次（23～25年度） 移譲対象：全市町村 （移譲条件を撤廃）	24年4月	八潮市	
	24年6月	加須市、久喜市	
	24年10月	行田市、深谷市、戸田市、坂戸市、ふじみ野市、 毛呂山町*、越生町*、鳩山町* ※（*）の町は坂戸市に事務委託	
	25年4月	鴻巣市	
	25年6月	志木市、三郷市	
	25年10月	羽生市、朝霞市、富士見市、和光市、吉川市、 新座市、寄居町、松伏町	
	25年11月	北本市	
第4次（26～28年度） 移譲対象： 全市町村	26年度	26年4月	飯能市
		26年7月	杉戸町
		26年10月	上尾市、入間市、鶴ヶ島市、伊奈町、宮代町
	27年度	27年7月	幸手市、日高市
		27年10月	桶川市、蓮田市、白岡市、三芳町
		28年1月	川島町
	28年度	28年7月	所沢市、狭山市
		29年1月	熊谷市
県の旅券窓口	3（本所、川越支所、春日部支所）		
市町村の旅券窓口	43（59市町村：令和2年度末）		

5 パスポートの発給体制

(2) 県の旅券窓口

	大宮 (本所)	川越支所	春日部支所
所在地	〒330-0854 さいたま市大宮区 桜木町1-7-5 ソニックシティビル (2F) Tel:048-647-4040	〒350-1124 川越市新宿町1-17-17 ウエスタ川越公共施設棟 (4F) Tel:049-249-4181	〒344-0064 春日部市南1-1-7 県東部地域振興ふれあい拠点施設 (ふれあいキューブ) (5F) Tel:048-739-1515
規模	669.07㎡	514.84㎡	414㎡
受付時間	《申請》 月～金曜日・日曜日 《交付》 月・水・金・日曜日 火・木曜日	9:00～16:30 9:00～16:30 9:00～19:30	
組織体制 (現員)	職員数 23人 ・常勤職員 12 (うち再任用 5) ・非常勤嘱託 11	職員数 15人 ・常勤職員 7 (うち再任用 3) ・非常勤嘱託 8	職員数 10人 ・常勤職員 5 (うち再任用 1) ・非常勤嘱託 5
印紙・証紙	隣接する印紙・証紙取扱店 (旅券発給業務委託会社) が販売		

(3) 市町村の旅券窓口(専業)は職員が旅券事務のみ行っている市町)

市町村 窓口NO	1 川口市 専業	2 草加市 専業	3 越谷市 専業	4 秩父市、横瀬町、皆野町、 長瀬町、小鹿野町
所在地	〒332-0021 川口市西川口1-6-16 西川口駅前ビル3F 川口市ハスホ・トセンター TEL:048-241-8010(直通)	〒340-8550 草加市中央1-1-8 (市役所第二庁舎1F) 草加市ハスホ・トセンター TEL:048-922-2944(直通)	〒343-0816 越谷市弥生町16-1 越谷ツインシティB14F 越谷市ハスホ・トセンター TEL:048-969-1818(直通)	〒368-8686 秩父市熊木町8-15(秩父市役所1F) 秩父市役所1F 市民課窓口 秩父地域ハスホ・トセンター TEL:0494-22-2211(代表)
申請	月～金曜日 9:00～16:30	月～金曜日 9:00～16:30	月曜～金曜日 9:00～16:30	月曜～金曜日 9:00～16:30
受付時間	月・水・金曜日 9:00～16:30 火・木曜日 9:00～19:30 日曜日 9:00～16:30	月～金曜日 9:00～16:30 水曜日夜間 16:30～21:00 日曜日 9:00～12:30	月～金、日曜日 9:00～16:30	月曜～金曜日 9:00～16:30 月曜～金曜日 9:00～16:30 第2・4木曜日 9:00～19:15 毎月最終日曜日 9:00～12:00 13:00～16:30
組織体制	職員5人、委託15人	職員3人、任用職員4人	職員5人、再任用6人	職員13人、 会計年度任用職員9人
印紙・証紙の販売	施設内の印紙・証紙売りさばき所	印紙・証紙とも第二庁舎1F会計課(旅券用の販売は月～金曜日9:00～16:30)	印紙・証紙とも越谷市ハスホ・トセンター	印紙:郵便局、印紙売りさばき所(市役所には無し) 証紙:市役所及び町役場

市町村 窓口NO	5 本庄市、美里町、 神川町、上里町	6 東松山市、滑川町、嵐山町、小川町、 ときがわ町、吉見町、東秩父村	7 八潮市	8 加須市
所在地	〒367-8501 本庄市本庄 3-5-3 本庄市役所 市民課 TEL:0495-25-1113	〒355-8601 東松山市松葉町 1-1-58 東松山ハスホ・トセンター TEL:0493-63-5000	〒340-0822 八潮市大瀬一丁目1番地1 マインループ1F 八潮市役所駅前出張所バスポートコーナー TEL:048-932-8010 (日曜交付のみ 八潮駅前・アネックス 八潮市大瀬一丁目1番地マイループ1F)	〒347-8501 加須市三俣二丁目1番地1 加須市役所 市民課 TEL:0480-62-1111(代表)
申請	月～金曜日 9:00～16:30	月～金曜日 9:00～16:30	月～金曜日 9:00～16:30	月～金曜日 9:00～16:30
受付時間	月～金曜日 8:30～17:15 日曜日 8:30～12:00	月～金曜日 9:00～16:30 日曜日 9:00～12:30	月～金曜日 9:00～19:00 日曜日 9:00～13:00	月～金、日曜日 9:00～16:30
組織体制	申請:職員10人、 会計年度任用職員3人 交付:職員18人、再任用1人 会計年度任用職員11人 (申請担当も含む)	職員8人、任期付6人	職員5人 会計年度任用職員3人	職員10人、 会計年度任用職員1人
印紙・証紙の販売	印紙:市役所会計課(平日のみ) 証紙:市役所会計課及び児玉総合支所、町役場(平日のみ)	印紙・証紙とも市役所会計課(平日のみ)	印紙・証紙とも駅前出張所(平日のみ)	印紙・証紙とも市役所会計課(平日のみ)



	9 久喜市	10 行田市	11 深谷市	12 戸田市
所在地	〒346-8501 久喜市下早見 85-3 久喜市役所1F市民課(総合窓口)内 久喜市ハズボ-トコ-ナ- TEL:0480-22-1111(代表)	〒361-8601 行田市本丸2-5 行田市役所 市民課 TEL:048-556-1111(代表)	〒366-0052 深谷市上柴町西 4-2-14 ト-ヨ-カ-ト-アヲ深谷 3Fキラ上柴 深谷市ハズボ-トコ-ナ- TEL:048-572-5770	〒335-0023 戸田市本町 4-15-11 戸田公園駅前行政センター1F 戸田公園駅前出張所 TEL:048-420-9734
受付時間	申請 月～金曜日 9:00～16:30	月～金曜日 9:00～16:30	月～金曜日 9:00～16:30	月～金曜日 9:00～16:30
	交付 月～金曜日 9:00～16:30 日曜日 9:00～12:00 13:00～16:30	月～金曜日 9:00～16:30 日曜日 9:00～11:30	月～金曜日 9:00～16:30 土・日 9:00～16:30	月～金曜日 8:30～20:00 土日祝 9:00～17:30
組織体制	職員3人、 会計年度任用職員3人	職員5人	職員8人、 会計年度任用職員2人	職員6人、委託23人
印紙・証紙の販売	印紙・証紙とも 市役所出納室	印紙・証紙とも 平日：市役所会計課 日曜日：市民課	印紙・証紙とも ト-ヨ-カ-ト-アヲ深谷	印紙・証紙とも 戸田公園駅前出張所

	13 坂戸市、毛呂山町、越生町、鳩山町	14 ふじみ野市	15 鴻巣市	16 志木市
市町村窓口NO	13 坂戸市千代田1-1-1 坂戸市役所1F市民課内 坂戸市ハズボ-トコ-ナ- TEL:049-283-1331	14 356-0006 ふじみ野市霞ヶ丘 1-2-7 ふじみ野市サビ-スセンター2F ふじみ野市役所出張所 ハズボ-トコ-ナ- TEL:049-261-0353	15 365-0038 鴻巣市本町 1-2-1 エルミこうのすけ3F 鴻巣市ハズボ-トコ-ナ- TEL:048-577-3948	16 353-0004 志木市本町 5-26-1 フオーシーズインズ志木 (マルイフアミリ-志木) 8階 志木市役所 第一庁舎 TEL:048-473-1111
受付時間	申請 月～金曜日 9:00～16:30	月～金曜日 9:00～16:30	月～金曜日 9:00～16:30	月～金曜日 9:00～16:30
	交付 月～金曜日 9:00～16:30 土曜日 9:00～12:00	月～金曜日 9:00～17:15 日曜日 9:00～17:15	月・火・水・金・日曜日 9:00～16:30 木曜日 9:00～19:00	月～木曜日 9:00～17:15 金曜日 9:00～19:00 日曜日(祝日を除く)9:00～12:00
組織体制	職員9人、 会計年度任用職員4人	職員3人、委託9人、 会計年度任用職員2人	職員4人、会計年度任用職員8人	職員8人、委託3人
印紙・証紙の販売	印紙・証紙とも 平日のみ会計課	印紙：郵便局 証紙：ふじみ野市役所出張所	印紙・証紙とも 鴻巣市ハズボ-トコ-ナ-	印紙・証紙とも 平日のみ市役所総合窓口課

市町村 窓口NO	17 三郷市 専業	18 羽生市	19 朝霞市	20 富士見市 専業
所在地	〒341-0038 三郷市中央1-14-2 三郷市中央におどりプラザ2階 三郷市バスポートセンター TEL:048-953-1122(直通)	〒348-8601 羽生市東6-15 羽生市役所 市民生活課 TEL:048-561-1121	〒351-0006 朝霞市仲町2-1-6-101 コンフォール東朝霞1階 朝霞駅前出張所バスポートコーナ- TEL:048-452-6033	〒354-8511 富士見市大字鶴馬1800-1 富士見市役所1階 富士見市バスポートコーナ- TEL:049-251-2711
受付時間	月～金曜日 9:00～16:30 月～金曜日 9:00～16:30 日曜日 9:00～16:30	月～金曜日 9:00～16:30 月～金曜日 9:00～16:30 第1・第3日曜日 9:00～11:30	月～金曜日 9:00～16:30 月・火・水・金 9:00～16:30 木曜日 9:00～19:30 日曜日 9:00～16:30	月～金曜日 9:00～16:30 月・火・水・金 9:00～16:30 木曜日 9:00～19:00 第1土曜日 9:00～12:30
組織体制	職員4人、再任用2人、	職員6人、委託9人	職員7人、再任用2人、 会計年度任用職員5人	職員9人、 会計年度任用職員2人
印紙・証紙の販売	印紙・証紙とも 三郷市バスポートセンターで 販売	印紙・証紙とも 平日のみ市役所会計課で 販売	印紙・証紙とも 朝霞駅前出張所内で販売	印紙：地場産品シヨップ『ゆい』 (富士見市役所内 平日9:30～ 16:00)、郵便局 県証紙：富士見市役所内(バス ポートコーナ-)

市町村 窓口NO	21 和光市	22 吉川市	23 新座市	24 寄居町
所在地	〒351-0192 和光市広沢1-5 和光市役所 戸籍住民課 TEL:048-464-1111	〒342-8501 吉川市きよみ野1-1 吉川市役所 市民課 TEL:048-982-9692	〒352-8623 新座市野火止1-1-1 新座市役所本庁舎1F市民課内 新座市バスポートセンター TEL:048-424-9166	〒369-1292 大里郡寄居町大字寄居1180-1 寄居町役場 町民課 TEL:048-581-2121
受付時間	月～金曜日 9:00～16:30 月～金曜日 9:00～16:30 第3土曜日 9:00～17:15 8:30～12:00	月～金曜日 9:00～16:30 月～金曜日 9:00～16:30 日曜日 9:00～12:00	月～金曜日 9:00～16:30 月～金曜日 8:30～17:15 日曜日 8:30～12:00 (第1日曜日及び第3土曜日の翌日 の日曜日は閉庁)	月～金曜日 9:00～16:30 月・火・水・金 9:00～16:30 木曜日 9:00～19:00
組織体制	職員12人、 会計年度任用職員2人	職員13人、 会計年度任用職員5人	職員2人、再任用1人、 会計年度任用職員3人	職員9人
印紙・証紙の販売	平日のみ市役所会計課で販売	平日のみ市役所会計課で販売	印紙証紙とも新座市バスポート センターで販売	収入印紙、県証紙ともに町役場会 計課で販売<平日(8:30～17:15) のみ>

市町村 窓口NO	25 松伏町	26 北本市	27 飯能市	28 杉戸町
所在地	〒343-0192 北葛飾郡松伏町大字松伏2424 松伏町役場 住民ほけん課 TEL:048-991-1866	〒364-8633 北本市役所 市民課 北本市役所 市民課 TEL:048-591-1111	〒357-0036 飯能市南町1-22 飯能市役所飯能駅前7'スコーナ- TEL:042-974-2257	〒345-8502 北葛飾郡杉戸町清地2-9-29 杉戸町役場 住民課 TEL:0480-33-1111
	受付時間	月～金曜日 9:00～16:30 月～金曜日 9:00～16:30 第2・第4日曜日 9:00～13:00	月～金曜日 9:00～16:30 月～金曜日 8:30～18:00 第2・第4日曜日 8:30～12:30	月～金曜日 9:00～16:30 月～金曜日 9:00～16:30 第2・第4日曜日 9:00～12:00
組織体制	職員5人(兼務) 会計年度任用職員3人(兼務)	職員10人(兼務)、 会計年度任用職員1人	職員1人、非常勤4人	職員6人(兼務) 会計年度任用職員1人
印紙・証紙 の販売	収入印紙 郵便局 県証紙 町役場会計室	収入印紙 市役所会計課(平 日のみ)、郵便局等 県証紙 市役所会計課(平日 のみ)	収入印紙 郵便局 県証紙 市役所会計課等	収入印紙 最寄り郵便局 県証紙 役場内会計課 月～金 8:30～17:15

市町村 窓口NO	29 上尾市 [専業]	30 入間市	31 鶴ヶ島市	32 伊奈町
所在地	〒362-8501 上尾市本町三丁目1番1号 上尾市役所本庁舎1階 上尾市パースポートセンター TEL:048-871-6563(直通)	〒358-8511 入間市豊岡一丁目16番1号 入間市役所 市民課 TEL:04-2964-1111(代表)	〒350-2201 鶴ヶ島市富士見1丁目2番1号 ワカバウオーク1F 鶴ヶ島市役所若葉駅前出張所 パースポートコーナー TEL:049-272-5622(直通)	〒362-8517 北足立郡伊奈町大字小室 9493番地 伊奈町役場 住民課 TEL:048-721-2111(代表)
	受付時間	月～金曜日 9:00～16:30 月～金曜日 8:30～17:00 土曜日 8:30～12:00 13:00～17:00	月～金曜日 9:00～16:30 月～金曜日 9:00～16:30 第2・第4土曜日 9:00～12:00	月～金曜日 9:00～16:30 月・火・水・金 9:00～17:30 木曜日 9:00～21:00 日曜日 9:00～17:30
組織体制	職員5人(兼務) 会計年度任用職員4人	職員4人、 会計年度任用職員4人	職員3人、 会計年度任用職員9人	職員4人(兼務)、再任用1人 会計年度任用職員3人(兼務)
印紙・証紙 の販売	印紙・証紙とも 市役所内売店・出納室	収入印紙 市役所内売店(平日) ・郵便局 県証紙 市役所会計課等	収入印紙 郵便局・近隣の コンビニ 県証紙 近隣のコンビニ	収入印紙 郵便局(役場外) 県証紙 会計課(町役場1階)

市町村 窓口No	3 3 宮代町	3 4 幸手市	3 5 日高市	3 6 桶川市
所在地	〒345-8504 南埼玉郡宮代町笠原1丁目 4番1号 宮代町役場 住民課 TEL:0480-34-1111	〒340-0192 幸手市東4丁目6番8号 幸手市役所 市民課 幸手市バスポートコーナー TEL:0480-43-1111 (代表)	〒350-1292 日高市大字南平沢1020番地 日高市役所 市民課 日高市バスポートコーナー TEL:042-989-2111 (代表)	〒363-8501 桶川市泉1丁目3番28号 桶川市役所 市民課 TEL:048-788-4922 (直通)
受付時間	月～金曜日 9:00～16:30 月～金曜日 9:00～16:30	月～金曜日 9:00～16:30 月～金曜日 9:00～16:30 毎月最終日曜日 9:00～11:30	月～金曜日 9:00～16:30 月、水～金曜日 9:00～16:30 火曜日 9:00～19:00 4～2月最終日曜日 9:00～12:30 3月年度末臨時開庁日 9:00～12:30	月～金曜日 9:00～16:30 月～土曜日 8:30～17:15
組織体制	職員7人、任用職員7人 ※全員兼務	職員5人、任用職員6人 (※全員兼務)	職員7人、委託1人	職員13人、任用職員2人 会計年度任用職員2人
印紙・証紙の販売	印紙・証紙とも 役場会計室	印紙・証紙とも 市役所会計課 (平日のみ)	会計課で販売 平日 8:30～17:15	印紙証紙販売 8:30～17:15 平日：市役所会計課 土曜日：市民課

市町村 窓口No	3 7 蓮田市	3 8 白岡市	3 9 三芳町	4 0 川島町
所在地	〒349-0193 蓮田市大字黒浜2799番地1 蓮田市役所 市民課 TEL:048-768-3111	〒349-0292 白岡市千駄野482番地 白岡市 市民生活部 市民課 TEL:0480-92-1111	〒354-8555 入間郡三芳町大字藤久保 1100番地1 三芳町役場 住民課住民担当 TEL:049-258-0019	〒350-0192 比企郡川島町大字下八ツ林 870番地1 川島町 町民生活課 TEL:049-299-1754 (直通)
受付時間	月～金曜日 9:00～16:30 月～金曜日 8:30～17:15 第4日曜日 9:00～12:00	月～金曜日 9:00～16:30 月～金曜日 9:00～16:30 第2、4日曜日 9:00～12:00	月～金曜日 9:00～12:00 13:00～16:30 月～金曜日 9:00～12:00 13:00～16:30 第1土曜日 9:00～11:30	月～金曜日 9:00～16:30 月～金曜日 9:00～17:00
組織体制	職員5人、再任用2人	職員13人、任用職員5人 会計年度任用職員5人	職員8人、任用職員4人 会計年度任用職員4人	職員5人、任用職員3人 会計年度任用職員3人
印紙・証紙の販売	市民課で販売	印紙・証紙とも 市役所会計課 平日：市民課 日曜日：市民課	印紙：郵便局 (役場内には無し) 県証紙：平日のみ役場会計課	印紙・証紙とも川島町役場出 納室で販売 (平日のみ)

市町村 窓口NO	4 1 所沢市 専業	4 2 狭山市	4 3 熊谷市 専業
所在地	〒359-0037 所沢市くすのき台1-14-5 グランドエミオ所沢4階 所沢市パスポートセンター TEL:04-2968-9719	〒350-1305 狭山市入間川1-3-1 狭山市民交流センター2階 狭山市入間川地区センター 各種証明書発行コーナー TEL:04-2969-6311	〒360-0037 熊谷市筑波三丁目202番地 アイラ21(4階) 熊谷市パスポートセンター TEL:048-577-5871
受付時間	月～金曜日 9:00～16:30 月～金曜日 9:00～16:30 第2・第4土曜日 9:00～12:00	月～金曜日 9:00～16:30 月～土曜日 8:30～17:15	月～金曜日 9:00～16:30 月・水・金・日 9:00～16:30 火・木 9:00～19:30
組織体制	職員2人、再任用職員2人、 会計年度任用職員7人	職員3人、再任用職員4人、 会計年度任用職員3人	職員2人、再任用職員2人、 会計年度任用職員5人
印紙・証紙の販売	印紙・証紙とも 所沢市パスポートセンター	印紙：狭山郵便局 証紙：埼玉りそな銀行狭山支店	印紙：郵便局・近隣の印紙を取り扱 り扱うコンビニ 証紙：埼玉りそな銀行・近隣の 証紙を取り扱うコンビニ

#### (4) 日曜交付・夜間交付等の対応一覧表

窓 口	平日交付(一部時間延長含む)	平日夜間交付	土・日曜・祝日交付
県バスポートセンター	月～金曜日の9:00～16:30	火・木曜日の16:30～19:30	日曜日 9:00～16:30
1 川口市	県と同じ	火・木曜日の16:30～19:30	日曜日 9:00～16:30
2 草加市	県と同じ	水曜日の16:30～21:00	日曜日 9:00～12:30
3 越谷市	県と同じ	-	日曜日 9:00～16:30
4 秩父市	県と同じ	毎月第2・4木曜日の16:30～19:15	毎月最終日曜日 9:00～12:00、13:00～16:30
5 本庄市	月～金曜日の8:30～17:15	-	日曜日 8:30～12:00
6 東松山市	県と同じ	-	日曜日 9:00～12:30
7 八潮市	月～金曜日の9:00～19:00	-	日曜日 9:00～13:00
8 加須市	県と同じ	火・木曜日の16:30～19:30	日曜日 9:00～16:30
9 久喜市	県と同じ	-	日曜日 9:00～12:00、13:00～16:30
10 行田市	県と同じ	-	日曜日 9:00～11:30
11 深谷市	県と同じ	-	土・日曜日 9:00～16:30
12 戸田市	月～金曜日の8:30～20:00	-	土・日曜日、祝日 9:00～17:30
13 坂戸市	県と同じ	-	土曜日 9:00～12:00
14 ふじみ野市	月～金曜日の9:00～17:15	-	日曜日 9:00～17:15
15 鴻巣市	県と同じ	木曜日の16:30～19:00	日曜日 9:00～16:30
16 志木市	月～金曜日の9:00～17:15	金曜日の17:15～19:00	日曜日(祝日を除く) 9:00～12:00
17 三郷市	県と同じ	-	日曜日 9:00～16:30
18 羽生市	県と同じ	-	第1・3の日曜日 9:00～11:30
19 朝霞市	県と同じ	木曜日の16:30～19:30	日曜日 9:00～16:30
20 富士見市	県と同じ	木曜日の16:30～19:00	第1の土曜日 9:00～12:30
21 和光市	月～金曜日の9:00～17:15	-	第3の土曜日 8:30～12:00
22 吉川市	県と同じ	-	日曜日 9:00～12:00
23 新座市	月～金曜日の8:30～17:15	-	日曜日 8:30～12:00 (第1日曜日及び第3土曜日の翌日の日曜日は除く)
24 寄居町	県と同じ	木曜日の16:30～19:00	-
25 松伏町	県と同じ	-	第2・4の日曜日 9:00～13:00
26 北本市	月～金曜日の8:30～17:15	-	土曜日 8:30～12:00
27 飯能市	月～金曜日の8:30～18:00	-	第2・4の日曜日 8:30～12:30
28 杉戸町	県と同じ	-	第2・4の日曜日 9:00～12:00
29 上尾市	月～金曜日の8:30～17:00	-	土曜日 8:30～12:00、13:00～17:00
30 入間市	県と同じ	-	第2・4の土曜日 9:00～12:00
31 鶴ヶ島市	月～金曜日の9:00～17:30	木曜日の17:30～21:00	日曜日 9:00～17:30
32 伊奈町	県と同じ	-	-
33 宮代町	県と同じ	-	-
34 幸手市	県と同じ	-	毎月最終日曜日 9:00～11:30
35 日高市	県と同じ	火曜日の16:30～19:00	毎月最終日曜日(3月除く) 9:00～12:30 3月の年次末臨時開庁日 9:00～12:30
36 桶川市	月～金曜日の8:30～17:15	-	土曜日 8:30～17:15
37 蓮田市	月～金曜日の8:30～17:15	-	第4の日曜日 9:00～12:00
38 白岡市	県と同じ	-	第2・4の日曜日 9:00～12:00
39 三芳町	月～金曜日の9:00～12:00、 13:00～16:30	-	第1の土曜日 9:00～11:30
40 川島町	月～金曜日の9:00～17:00	-	-
41 所沢市	県と同じ	-	第2・4の土曜日 9:00～12:00
42 狭山市	月～金曜日の8:30～17:15	-	土曜日 8:30～17:15
43 熊谷市	県と同じ	火・木曜日の16:30～19:30	日曜日 9:00～16:30

## 6 令和2年 申請件数等の内訳

区分		全県	県パスポートセンター				移譲市町村の計	県割合	
			大宮	川越	春日部	計			
一般 (新規)	10年	44,176	11,577	3,475	1,962	17,014	27,162	39%	
	5年・子	26,191	5,996	2,174	1,172	9,342	16,849	36%	
	記載事項変更	2,086	600	161	70	831	1,255	40%	
紛失等による一般新規	10年	292	75	21	11	107	185	37%	
	5年・子	187	40	10	10	60	127	32%	
職権 (新規)	10年	0				0	0	0%	
	5年・子	0				0	0	0%	
団体申請	10年	0				0	0	0%	
	5年・子	0				0	0	0%	
限定		32	32			32	0	100%	
緊急		19	13	6		19	0	100%	
査証欄の増補		242	106	31	14	151	91	62%	
渡航先追加		1	1			1	0	100%	
申請計		73,226	18,440	5,878	3,239	27,557	45,669	38%	
紛失届	10年	332	89	24	12	125	207	38%	
	5年・子	199	51	12	9	72	127	36%	
申請等合計		73,757	18,580	5,914	3,260	27,754	46,003	38%	
発行計		73,974							
未交付失効		380							
交付計		79,770	20,127	6,379	3,605	30,111	49,659	38%	

## 7 日曜申請等の状況

年	月	大宮	川越	春日部	計	
H30	10	1,265	418	—	1,683	
	11	1,163	407	—	1,570	
	12	1,069	433	—	1,502	
	日曜申請等計	3,497	1,258	—	4,755	
	全申請等計	14,624	4,181	—	18,805	
	日曜の比率	23.9%	30.1%	—	25.3%	
H31 (R1)	1	1,660	574	—	2,234	
	2	1,390	671	—	2,061	
	3	2,073	657	—	2,730	
	4	1,594	577	—	2,171	
	5	1,772	626	—	2,398	
	6	2,480	967	—	3,447	
	7	1,968	678	—	2,646	
	8	970	469	—	1,439	
	9	1,811	619	—	2,430	
	10	1,171	404	242	1,817	
	11	1,328	419	264	2,011	
	12	1,288	479	242	2,009	
	日曜申請等計	19,505	7,140	748	27,393	
	全申請等計	68,827	20,479	2,533	91,839	
	日曜の比率	28.3%	34.9%	29.5%	29.8%	
	R2	1	1,782	730	372	2,884
		2	993	532	279	1,804
3		656	227	116	999	
4		115	40	16	171	
5		164	55	19	238	
6		193	79	19	291	
7		192	77	25	294	
8		147	62	29	238	
9		152	45	23	220	
10		126	50	27	203	
11		168	52	27	247	
12		134	33	9	176	
日曜申請等計		4,822	1,982	961	7,765	
全申請等計		18,580	5,914	3,260	27,754	
日曜の比率		26.0%	33.5%	29.5%	28.0%	

※ 申請等件数 : 申請件数+紛失届件数

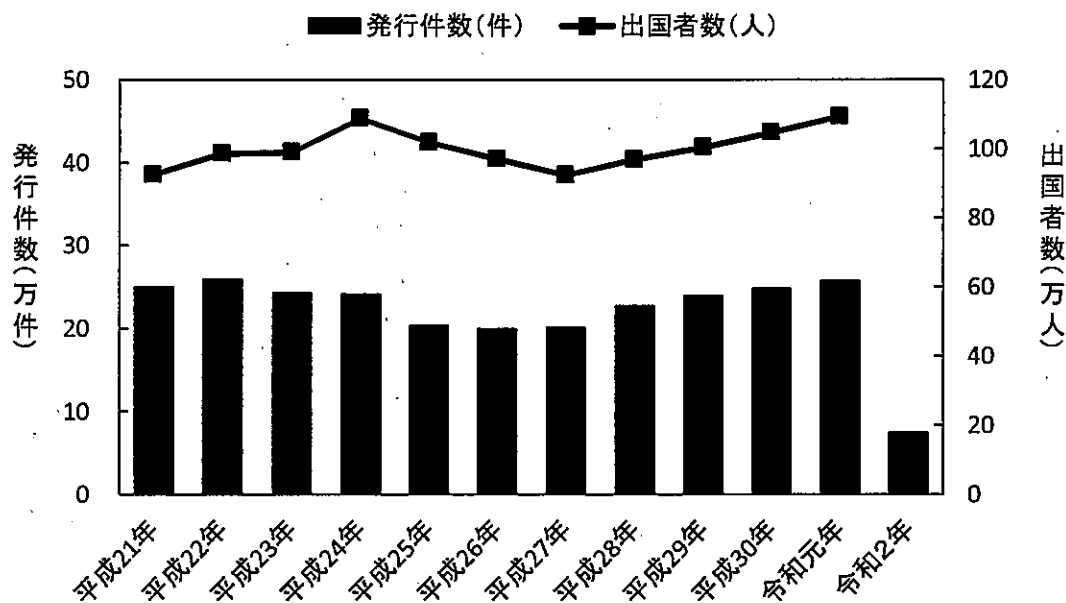


## 8 一般旅券発行件数と出国者数の推移（埼玉県）

年	発行件数（件）	出国者数（人）	（参考） 全国の出国者数（人）
平成21年	249,685	924,435	15,445,684
平成22年	258,672	985,091	16,637,224
平成23年	242,331	989,225	16,994,200
平成24年	240,533	1,087,249	18,490,657
平成25年	202,547	1,017,480	17,472,748
平成26年	198,806	969,833	16,903,388
平成27年	200,300	922,272	16,213,789
平成28年	227,072	967,709	17,116,420
平成29年	239,199	1,004,159	17,889,292
平成30年	247,764	1,047,094	18,954,031
令和元年	256,980	1,093,473	20,080,669
令和2年	73,974		

（出国者数は法務省の「出入国管理統計」による）

### 一般旅券発行件数と出国者数の推移（埼玉県）



## 9 一般旅券発行状況 月別推移

(単位 件)

区分		平成28年	平成29年	平成30年	令和元年	令和2年
新規発行	1月	19,994	23,288	22,076	24,613	24,574
	2月	18,872	20,586	19,916	21,872	15,392
	3月	21,529	24,132	22,938	23,338	10,518
	4月	17,226	18,760	19,910	20,074	2,643
	5月	19,827	20,092	22,208	22,318	2,548
	6月	20,906	21,552	21,628	23,452	3,346
	7月	21,085	21,273	23,934	27,226	2,909
	8月	23,062	24,919	25,268	23,661	3,121
	9月	16,602	15,976	15,161	17,832	2,422
	10月	15,963	15,885	19,541	17,529	2,468
	11月	15,428	15,884	17,647	16,958	2,082
	12月	16,578	16,852	17,537	18,107	1,951
	計	227,072	239,199	247,764	256,980	73,974
	前年比	113.4%	105.3%	103.6%	103.7%	28.8%

### (参考) 記載事項変更等の申請件数

区分	平成28年	平成29年	平成30年	令和元年	令和2年
記載事項変更	5,684	6,157	6,218	6,198	2,086
記載事項訂正	-				
査証欄増補	1,186	1,178	972	785	242
渡航先追加	3	3	0	6	1
計	6,873	7,338	7,190	6,989	2,329
前年比	104.2%	106.8%	98.0%	97.2%	33.3%

\*訂正の制度は平成26年3月に廃止された。

\*記載事項変更の制度は平成26年3月から開始された。

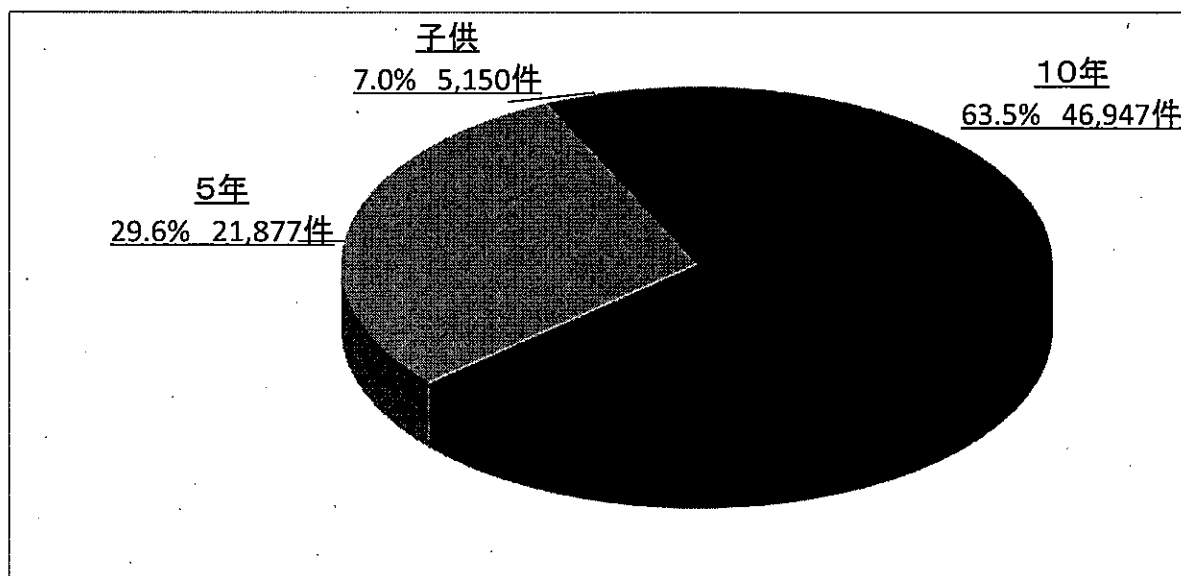
# 10 種類別一般旅券発行状況

(単位 件)

区分	平成30年				令和元年				令和2年				
	10年	5年	子供	発行計	10年	5年	子供	発行計	10年	5年	子供	発行計	
新規発行	1月	13,457	7,161	1,458	22,076	14,851	7,884	1,878	24,613	14,858	7,843	1,873	24,574
	2月	11,800	6,500	1,616	19,916	12,996	7,123	1,753	21,872	9,402	4,737	1,253	15,392
	3月	12,349	8,845	1,744	22,938	12,665	8,703	1,970	23,338	5,438	4,343	737	10,518
	4月	11,402	6,855	1,653	19,910	11,581	6,750	1,743	20,074	1,615	915	113	2,643
	5月	13,266	6,950	1,992	22,208	13,078	7,185	2,055	22,318	1,855	554	139	2,548
	6月	12,663	6,635	2,330	21,628	13,571	7,276	2,605	23,452	2,571	587	188	3,346
	7月	13,556	8,132	2,246	23,934	15,300	9,290	2,636	27,226	2,262	506	141	2,909
	8月	14,983	8,689	1,596	25,268	13,713	8,382	1,566	23,661	2,168	788	165	3,121
	9月	9,990	4,156	1,015	15,161	11,573	4,800	1,459	17,832	1,857	438	127	2,422
	10月	12,667	5,296	1,578	19,541	11,250	4,857	1,422	17,529	1,890	439	139	2,468
	11月	11,209	4,922	1,516	17,647	10,710	4,723	1,525	16,958	1,575	363	144	2,082
	12月	10,638	5,554	1,345	17,537	11,023	5,704	1,380	18,107	1,456	364	131	1,951
計	147,980	79,695	20,089	247,764	152,311	82,677	21,992	256,980	46,947	21,877	5,150	73,974	
構成比	59.7%	32.2%	8.1%	100.0%	59.3%	32.2%	8.6%	100.0%	63.5%	29.6%	7.0%	100.0%	

種別: 10年旅券・5年旅券・子供(12歳未満の5年旅券)

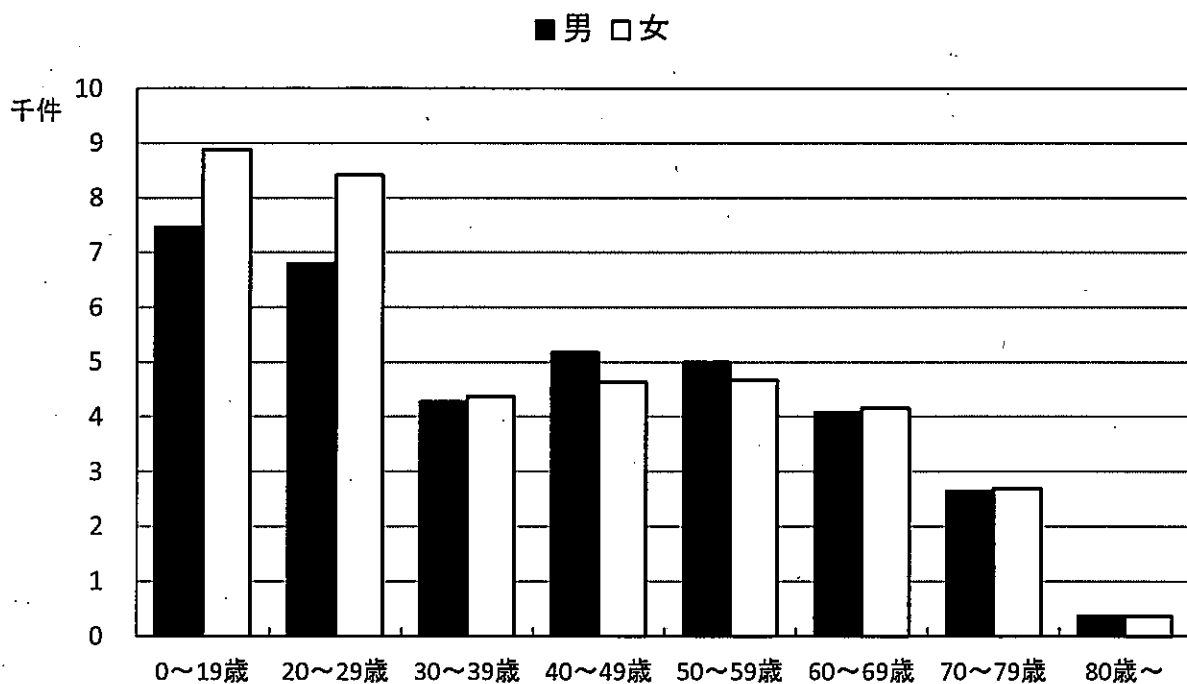
## 種類別 一般旅券発行割合 (令和2年)



## 1.1 令和2年 年齢別・性別一般旅券発行状況

年齢区分 性別	0～19歳	20～29歳	30～39歳	40～49歳	50～59歳	60～69歳	70～79歳	80歳～	合計
男	7,459	6,799	4,275	5,171	5,002	4,073	2,640	365	35,784
(構成比)	(20.8%)	(19.0%)	(11.9%)	(14.5%)	(14.0%)	(11.4%)	(7.4%)	(1.0%)	(100.0%)
女	8,883	8,417	4,364	4,637	4,674	4,161	2,688	366	38,190
(構成比)	(23.3%)	(22.0%)	(11.4%)	(12.1%)	(12.2%)	(10.9%)	(7.0%)	(1.0%)	(100.0%)
計	16,342	15,216	8,639	9,808	9,676	8,234	5,328	731	73,974
(構成比)	(22.1%)	(20.6%)	(11.7%)	(13.3%)	(13.1%)	(11.1%)	(7.2%)	(1.0%)	(100.0%)

### 令和2年 年齢別・性別一般旅券発行件数



## 12

## 令和2年 窓口別一般旅券交付状況 (その1)

(単位 件)

区分	大宮本所	川越支所	春日部支所	熊谷市	川口市	行田市	秩父市	所沢市
1月	5,447	1,793	1,123	453	1,944	155	187	992
2月	4,177	1,476	837	392	1,614	105	113	755
3月	3,079	956	543	291	1,059	73	84	580
4月	925	315	141	159	430	36	25	181
5月	778	242	135	51	258	13	17	140
6月	1,163	293	135	69	365	22	20	217
7月	971	299	150	84	351	20	14	213
8月	973	296	161	82	399	17	10	187
9月	713	196	99	61	275	11	9	164
10月	689	209	116	56	245	9	9	144
11月	556	157	87	39	210	8	10	124
12月	656	147	78	56	211	8	5	130
計	20,127	6,379	3,605	1,793	7,361	477	503	3,827
前年比	29.5%	31.4%	36.7%	28.8%	30.9%	27.4%	29.8%	32.3%
構成比	25.2%	8.0%	4.5%	2.2%	9.2%	0.6%	0.6%	4.8%

※ 交付とは、新規申請の交付に限らず、記載事項変更・増補・限定・渡航先追加を含む。

## 12

## 令和2年 窓口別一般旅券交付状況 (その2)

(単位 件)

区分	飯能市	加須市	本庄市	東松山市	狭山市	羽生市	鴻巣市	深谷市	上尾市
1月	229	247	261	352	324	111	255	286	459
2月	159	150	194	303	278	52	194	214	408
3月	113	114	143	246	147	35	168	141	244
4月	47	39	102	96	51	28	68	73	115
5月	28	15	21	35	44	17	7	36	103
6月	37	27	32	45	45	19	23	31	92
7月	44	22	37	52	49	9	42	36	80
8月	28	21	40	48	54	15	35	42	60
9月	20	16	21	38	44	10	29	22	67
10月	15	15	22	33	39	18	34	24	56
11月	15	11	15	39	28	13	32	33	47
12月	21	12	38	39	26	7	27	21	57
計	756	689	926	1,326	1,129	334	914	959	1,788
前年比	34.0%	27.0%	31.3%	32.6%	29.2%	28.2%	29.1%	28.5%	31.2%
構成比	0.9%	0.9%	1.2%	1.7%	1.4%	0.4%	1.1%	1.2%	2.2%

※ 交付とは、新規申請の交付に限らず、記載事項変更・増補・限定・渡航先追加を含む。

## 令和2年 窓口別一般旅券交付状況 (その3)

(単位 件)

区分	草加市	越谷市	戸田市	入間市	朝霞市	志木市	和光市	新座市	桶川市	久喜市
1月	732	967	407	407	522	230	302	456	165	351
2月	515	826	392	292	388	193	272	374	131	205
3月	386	505	254	189	276	161	208	273	80	150
4月	139	194	84	66	101	59	67	115	49	68
5月	101	136	60	52	13	6	49	67	27	27
6月	119	157	76	81	88	37	59	98	21	45
7月	117	153	75	93	69	43	68	83	24	47
8月	120	159	89	60	132	49	59	112	21	43
9月	88	100	51	53	63	30	50	66	6	29
10月	96	95	42	48	58	37	46	56	12	28
11月	85	116	39	26	63	31	37	60	16	35
12月	63	93	51	58	66	28	36	50	9	37
計	2,561	3,501	1,620	1,425	1,839	904	1,253	1,810	561	1,065
前年比	29.8%	30.3%	31.8%	33.9%	34.0%	34.9%	34.7%	33.6%	27.7%	28.8%
構成比	3.2%	4.4%	2.0%	1.8%	2.3%	1.1%	1.6%	2.3%	0.7%	1.3%

※ 交付とは、新規申請の交付に限らず、記載事項変更・増補・限定・渡航先追加を含む。

## 令和2年 窓口別一般旅券交付状況 (その4)

(単位 件)

区分	北本市	八潮市	富士見市	三郷市	蓮田市	坂戸市	幸手市	鶴ヶ島市	日高市	吉川市	ふじみ野市
1月	161	260	246	347	111	328	120	181	101	177	270
2月	125	188	225	284	97	271	63	149	93	162	239
3月	94	154	173	200	63	200	44	111	67	108	178
4月	40	60	82	77	25	78	12	43	23	40	81
5月	20	28	34	51	21	41	11	22	12	21	44
6月	16	47	36	59	30	34	11	22	17	24	55
7月	17	40	49	68	24	51	15	15	19	30	41
8月	30	28	52	58	23	46	12	22	20	22	45
9月	24	29	43	58	10	36	11	17	12	17	48
10月	15	23	45	40	12	36	5	29	12	24	43
11月	7	21	26	40	13	23	3	21	16	13	27
12月	11	30	33	25	16	19	10	17	5	18	22
計	560	908	1,044	1,307	445	1,163	317	649	397	656	1,093
前年比	31.7%	30.1%	35.9%	31.5%	31.7%	31.8%	32.1%	33.2%	31.1%	28.8%	33.2%
構成比	0.7%	1.1%	1.3%	1.6%	0.6%	1.5%	0.4%	0.8%	0.5%	0.8%	1.4%

※ 交付とは、新規申請の交付に限らず、記載事項変更・増補・限定・渡航先追加を含む。



## 令和2年 窓口別一般旅券交付状況 (その5)

(単位 件)

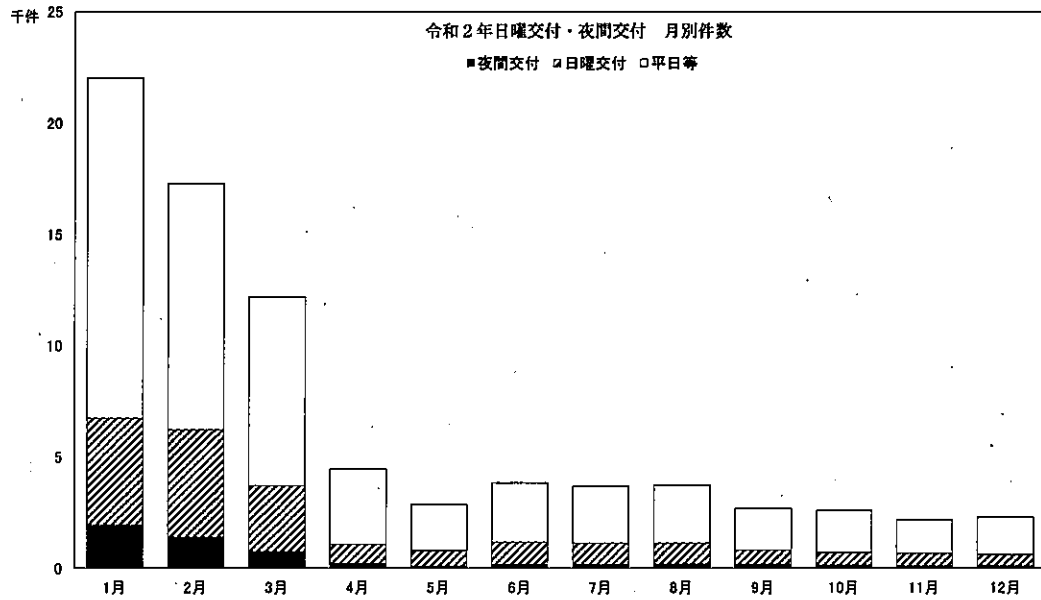
区分	白岡市	伊奈町	三芳町	川島町	寄居町	宮代町	杉戸町	松伏町	計
1月	128	59	87	36	59	50	86	48	22,012
2月	70	60	62	12	47	17	43	55	17,271
3月	47	45	45	29	29	31	38	20	12,174
4月	24	15	24	9	9	8	14	10	4,447
5月	19	22	11	2	5	10	7	7	2,866
6月	11	11	9	2	8	4	14	12	3,838
7月	14	10	14	1	14	4	5	6	3,682
8月	18	7	17	0	6	5	8	7	3,738
9月	15	5	12	6	2	6	5	5	2,692
10月	10	6	8	4	9	6	7	4	2,589
11月	6	4	4	3	3	4	8	2	2,176
12月	11	11	14	2	4	0	4	3	2,285
計	373	255	307	106	195	145	239	179	79,770
前年比	28.4%	30.0%	31.1%	32.5%	34.0%	23.3%	26.6%	26.7%	30.9%
構成比	0.5%	0.3%	0.4%	0.1%	0.2%	0.2%	0.3%	0.2%	100.0%

※ 交付とは、新規申請の交付に限らず、記載事項変更・増補・限定・渡航先追加を含む。

### 13 令和2年 日曜交付・夜間交付 月別件数

	1月	2月	3月	4月	5月	6月	7月	8月	9月	10月	11月	12月	年計
平日	15,287	11,050	8,471	3,379	2,077	2,676	2,554	2,610	1,879	1,877	1,506	1,673	55,039
日曜	4,797	4,822	2,953	866	701	1,000	969	938	635	565	561	506	19,313
夜間	1,928	1,399	750	202	88	162	159	190	178	147	109	106	5,418
計	22,012	17,271	12,174	4,447	2,866	3,838	3,682	3,738	2,692	2,589	2,176	2,285	79,770

	割合
平日	69.0%
日曜	24.2%
夜間	6.8%
計	100%



# 14 令和2年 日曜交付状況 (その1)

区分		大宮(本所)	川越支所	春日部支所	熊谷市	川口市	行田市	秩父市	所沢市	飯能市
1月	日曜	1,616	559	343	115	369	43	10	108	21
	平日	3,831	1,234	780	338	1,575	112	177	884	208
	計	5,447	1,793	1,123	453	1,944	155	187	992	229
	日曜交付割合	29.7%	31.2%	30.5%	25.4%	19.0%	27.7%	5.3%	10.9%	9.2%
2月	日曜	1,278	617	297	118	434	23	17	129	18
	平日	2,899	859	540	274	1,180	82	96	626	141
	計	4,177	1,476	837	392	1,614	105	113	755	159
	日曜交付割合	30.6%	41.8%	35.5%	30.1%	26.9%	21.9%	15.0%	17.1%	11.3%
3月	日曜	979	309	190	70	253	27	4	65	11
	平日	2,100	647	353	221	806	46	80	515	102
	計	3,079	956	543	291	1,059	73	84	580	113
	日曜交付割合	31.8%	32.3%	35.0%	24.1%	23.9%	37.0%	4.8%	11.2%	9.7%
4月	日曜	216	104	38	34	83	5	0	24	8
	平日	709	211	103	125	347	31	25	157	39
	計	925	315	141	159	430	36	25	181	47
	日曜交付割合	23.4%	33.0%	27.0%	21.4%	19.3%	13.9%	0.0%	13.3%	17.0%
5月	日曜	273	80	58	16	69	3	0	16	4
	平日	505	162	77	35	189	10	17	124	24
	計	778	242	135	51	258	13	17	140	28
	日曜交付割合	35.1%	33.1%	43.0%	31.4%	26.7%	23.1%	0.0%	11.4%	14.3%
6月	日曜	377	96	36	17	100	2	0	29	8
	平日	786	197	99	52	265	20	20	188	29
	計	1,163	293	135	69	365	22	20	217	37
	日曜交付割合	32.4%	32.8%	26.7%	24.6%	27.4%	9.1%	0.0%	13.4%	21.6%
7月	日曜	326	127	50	21	88	3	1	28	8
	平日	645	172	100	63	263	17	13	185	36
	計	971	299	150	84	351	20	14	213	44
	日曜交付割合	33.6%	42.5%	33.3%	25.0%	25.1%	15.0%	7.1%	13.1%	18.2%
8月	日曜	240	122	46	39	110	6	0	23	4
	平日	733	174	115	43	289	11	10	164	24
	計	973	296	161	82	399	17	10	187	28
	日曜交付割合	24.7%	41.2%	28.6%	47.6%	27.6%	35.3%	0.0%	12.3%	14.3%
9月	日曜	221	63	34	13	71	3	0	21	4
	平日	492	133	65	48	204	8	9	143	16
	計	713	196	99	61	275	11	9	164	20
	日曜交付割合	31.0%	32.1%	34.3%	21.3%	25.8%	27.3%	0.0%	12.8%	20.0%
10月	日曜	214	64	36	10	41	2	0	17	1
	平日	475	145	80	46	204	7	9	127	14
	計	689	209	116	56	245	9	9	144	15
	日曜交付割合	31.1%	30.6%	31.0%	17.9%	16.7%	22.2%	0.0%	11.8%	6.7%
11月	日曜	171	58	31	15	60	3	0	17	2
	平日	385	99	56	24	150	5	10	107	13
	計	556	157	87	39	210	8	10	124	15
	日曜交付割合	30.8%	36.9%	35.6%	38.5%	28.6%	37.5%	0.0%	13.7%	13.3%
12月	日曜	187	51	19	16	39	2	0	18	2
	平日	469	96	59	40	172	6	5	112	19
	計	656	147	78	56	211	8	5	130	21
	日曜交付割合	28.5%	34.7%	24.4%	28.6%	18.5%	25.0%	0.0%	13.8%	9.5%
年間 合計	日曜	6,098	2,250	1,178	484	1,717	122	32	495	91
	平日	14,029	4,129	2,427	1,309	5,644	355	471	3,332	665
	計	20,127	6,379	3,605	1,793	7,361	477	503	3,827	756
	日曜交付割合	30.3%	35.3%	32.7%	27.0%	23.3%	25.6%	6.4%	12.9%	12.0%

※ 交付とは、新規申請の交付に限らず、記載事項変更・増補・限定・渡航先追加を含む。  
 ※ 土曜・祝日の交付件数は、日曜交付として計上している。実施状況の詳細は11Pを参照のこと。  
 ※ 日曜交付を実施していない市町については、件数を「-」で表示している。

## 14 令和2年 日曜交付状況 (その2)

区分		加須市	本庄市	東松山市	狭山市	羽生市	鴻巣市	深谷市	上尾市	草加市
1月	日曜	62	38	60	41	6	52	86	72	92
	平日	185	223	292	283	105	203	200	387	640
	計	247	261	352	324	111	255	286	459	732
	日曜交付割合	25.1%	14.6%	17.0%	12.7%	5.4%	20.4%	30.1%	15.7%	12.6%
2月	日曜	54	48	84	52	8	59	87	112	93
	平日	96	146	219	226	44	135	127	296	422
	計	150	194	303	278	52	194	214	408	515
	日曜交付割合	36.0%	24.7%	27.7%	18.7%	15.4%	30.4%	40.7%	27.5%	18.1%
3月	日曜	38	25	52	19	3	43	51	47	70
	平日	76	118	194	128	32	125	90	197	316
	計	114	143	246	147	35	168	141	244	386
	日曜交付割合	33.3%	17.5%	21.1%	12.9%	8.6%	25.6%	36.2%	19.3%	18.1%
4月	日曜	4	14	16	7	1	19	21	25	30
	平日	35	88	80	44	27	49	52	90	109
	計	39	102	96	51	28	68	73	115	139
	日曜交付割合	10.3%	13.7%	16.7%	13.7%	3.6%	27.9%	28.8%	21.7%	21.6%
5月	日曜	2	2	5	7	3	0	15	26	16
	平日	13	19	30	37	14	7	21	77	85
	計	15	21	35	44	17	7	36	103	101
	日曜交付割合	13.3%	9.5%	14.3%	15.9%	17.6%	0.0%	41.7%	25.2%	15.8%
6月	日曜	8	7	14	9	4	3	12	30	28
	平日	19	25	31	36	15	20	19	62	91
	計	27	32	45	45	19	23	31	92	119
	日曜交付割合	29.6%	21.9%	31.1%	20.0%	21.1%	13.0%	38.7%	32.6%	23.5%
7月	日曜	7	11	7	11	1	2	16	21	15
	平日	15	26	45	38	8	40	20	59	102
	計	22	37	52	49	9	42	36	80	117
	日曜交付割合	31.8%	29.7%	13.5%	22.4%	11.1%	4.8%	44.4%	26.3%	12.8%
8月	日曜	5	15	9	15	0	7	19	22	23
	平日	16	25	39	39	15	28	23	38	97
	計	21	40	48	54	15	35	42	60	120
	日曜交付割合	23.8%	37.5%	18.8%	27.8%	0.0%	20.0%	45.2%	36.7%	19.2%
9月	日曜	3	4	9	12	2	6	8	11	15
	平日	13	17	29	32	8	23	14	56	73
	計	16	21	38	44	10	29	22	67	88
	日曜交付割合	18.8%	19.0%	23.7%	27.3%	20.0%	20.7%	36.4%	16.4%	17.0%
10月	日曜	1	5	2	7	5	7	10	9	15
	平日	14	17	31	32	13	27	14	47	81
	計	15	22	33	39	18	34	24	56	96
	日曜交付割合	6.7%	22.7%	6.1%	17.9%	27.8%	20.6%	41.7%	16.1%	15.6%
11月	日曜	1	4	6	2	1	7	7	6	12
	平日	10	11	33	26	12	25	26	41	73
	計	11	15	39	28	13	32	33	47	85
	日曜交付割合	9.1%	26.7%	15.4%	7.1%	7.7%	21.9%	21.2%	12.8%	14.1%
12月	日曜	2	7	5	5	2	5	10	9	8
	平日	10	31	34	21	5	22	11	48	55
	計	12	38	39	26	7	27	21	57	63
	日曜交付割合	16.7%	18.4%	12.8%	19.2%	28.6%	18.5%	47.6%	15.8%	12.7%
年間 合計	日曜	187	180	269	187	36	210	342	390	417
	平日	502	746	1,057	942	298	704	617	1,398	2,144
	計	689	926	1,326	1,129	334	914	959	1,788	2,561
	日曜交付割合	27.1%	19.4%	20.3%	16.6%	10.8%	23.0%	35.7%	21.8%	16.3%

※ 交付とは、新規申請の交付に限らず、記載事項変更・増補・限定・渡航先追加を含む。  
 ※ 土曜・祝日の交付件数は、日曜交付として計上している。実施状況の詳細は11Pを参照のこと。  
 ※ 日曜交付を実施していない市町については、件数を「-」で表示している。

# 14 令和2年 日曜交付状況 (その3)

区分		越谷市	戸田市	入間市	朝霞市	志木市	和光市	新座市	桶川市	久喜市
1月	日曜	207	89	43	113	16	26	94	24	95
	平日	760	318	364	409	214	276	362	141	256
	計	967	407	407	522	230	302	456	165	351
	日曜交付割合	21.4%	21.9%	10.6%	21.6%	7.0%	8.6%	20.6%	14.5%	27.1%
2月	日曜	285	146	45	121	18	33	103	39	83
	平日	541	246	247	267	175	239	271	92	122
	計	826	392	292	388	193	272	374	131	205
	日曜交付割合	34.5%	37.2%	15.4%	31.2%	9.3%	12.1%	27.5%	29.8%	40.5%
3月	日曜	138	62	21	63	34	18	62	18	43
	平日	367	192	168	213	127	190	211	62	107
	計	505	254	189	276	161	208	273	80	150
	日曜交付割合	27.3%	24.4%	11.1%	22.8%	21.1%	8.7%	22.7%	22.5%	28.7%
4月	日曜	37	17	8	16	13	1	14	4	21
	平日	157	67	58	85	46	66	101	45	47
	計	194	84	66	101	59	67	115	49	68
	日曜交付割合	19.1%	20.2%	12.1%	15.8%	22.0%	1.5%	12.2%	8.2%	30.9%
5月	日曜	31	12	4	0	2	0	16	0	0
	平日	105	48	48	13	4	49	51	27	27
	計	136	60	52	13	6	49	67	27	27
	日曜交付割合	22.8%	20.0%	7.7%	0.0%	33.3%	0.0%	23.9%	0.0%	0.0%
6月	日曜	39	21	13	25	8	12	33	0	13
	平日	118	55	68	63	29	47	65	21	32
	計	157	76	81	88	37	59	98	21	45
	日曜交付割合	24.8%	27.6%	16.0%	28.4%	21.6%	20.3%	33.7%	0.0%	28.9%
7月	日曜	41	35	7	15	8	7	23	6	12
	平日	112	40	86	54	35	61	60	18	35
	計	153	75	93	69	43	68	83	24	47
	日曜交付割合	26.8%	46.7%	7.5%	21.7%	18.6%	10.3%	27.7%	25.0%	25.5%
8月	日曜	51	23	5	29	10	2	28	7	14
	平日	108	66	55	103	39	57	84	14	29
	計	159	89	60	132	49	59	112	21	43
	日曜交付割合	32.1%	25.8%	8.3%	22.0%	20.4%	3.4%	25.0%	33.3%	32.6%
9月	日曜	29	12	4	17	5	3	17	1	8
	平日	71	39	49	46	25	47	49	5	21
	計	100	51	53	63	30	50	66	6	29
	日曜交付割合	29.0%	23.5%	7.5%	27.0%	16.7%	6.0%	25.8%	16.7%	27.6%
10月	日曜	19	10	5	9	4	4	13	2	6
	平日	76	32	43	49	33	42	43	10	22
	計	95	42	48	58	37	46	56	12	28
	日曜交付割合	20.0%	23.8%	10.4%	15.5%	10.8%	8.7%	23.2%	16.7%	21.4%
11月	日曜	48	13	4	17	6	5	14	2	6
	平日	68	26	22	46	25	32	46	14	29
	計	116	39	26	63	31	37	60	16	35
	日曜交付割合	41.4%	33.3%	15.4%	27.0%	19.4%	13.5%	23.3%	12.5%	17.1%
12月	日曜	18	10	7	13	5	5	11	4	10
	平日	75	41	51	53	23	31	39	5	27
	計	93	51	58	66	28	36	50	9	37
	日曜交付割合	19.4%	19.6%	12.1%	19.7%	17.9%	13.9%	22.0%	44.4%	27.0%
年間 合計	日曜	943	450	166	438	129	116	428	107	311
	平日	2,558	1,170	1,259	1,401	775	1,137	1,382	454	754
	計	3,501	1,620	1,425	1,839	904	1,253	1,810	561	1,065
	日曜交付割合	26.9%	27.8%	11.6%	23.8%	14.3%	9.3%	23.6%	19.1%	29.2%

※ 交付とは、新規申請の交付に限らず、記載事項変更・増補・限定・渡航先追加を含む。  
 ※ 土曜・祝日の交付件数は、日曜交付として計上している。実施状況の詳細は11Pを参照のこと。  
 ※ 日曜交付を実施していない市町については、件数を「-」で表示している。

# 14 令和2年 日曜交付状況 (その4)

区分		北本市	八潮市	富士見市	三郷市	蓮田市	坂戸市	幸手市	鶴ヶ島市	日高市
1月	日曜	16	36	7	112	5	52	5	21	2
	平日	145	224	239	235	106	276	115	160	99
	計	161	260	246	347	111	328	120	181	101
	日曜交付割合	9.9%	13.8%	2.8%	32.3%	4.5%	15.9%	4.2%	11.6%	2.0%
2月	日曜	21	29	23	98	7	68	1	32	6
	平日	104	159	202	186	90	203	62	117	87
	計	125	188	225	284	97	271	63	149	93
	日曜交付割合	16.8%	15.4%	10.2%	34.5%	7.2%	25.1%	1.6%	21.5%	6.5%
3月	日曜	13	13	15	59	11	33	1	16	2
	平日	81	141	158	141	52	167	43	95	65
	計	94	154	173	200	63	200	44	111	67
	日曜交付割合	13.8%	8.4%	8.7%	29.5%	17.5%	16.5%	2.3%	14.4%	3.0%
4月	日曜	1	10	9	21	3	6	0	11	0
	平日	39	50	73	56	22	72	12	32	23
	計	40	60	82	77	25	78	12	43	23
	日曜交付割合	2.5%	16.7%	11.0%	27.3%	12.0%	7.7%	0.0%	25.6%	0.0%
5月	日曜	0	4	0	15	1	2	1	0	0
	平日	20	24	34	36	20	39	10	22	12
	計	20	28	34	51	21	41	11	22	12
	日曜交付割合	0.0%	14.3%	0.0%	29.4%	4.8%	4.9%	9.1%	0.0%	0.0%
6月	日曜	2	2	1	17	2	5	1	5	1
	平日	14	45	35	42	28	29	10	17	16
	計	16	47	36	59	30	34	11	22	17
	日曜交付割合	12.5%	4.3%	2.8%	28.8%	6.7%	14.7%	9.1%	22.7%	5.9%
7月	日曜	1	2	2	23	1	15	1	3	1
	平日	16	38	47	45	23	36	14	12	18
	計	17	40	49	68	24	51	15	15	19
	日曜交付割合	5.9%	5.0%	4.1%	33.8%	4.2%	29.4%	6.7%	20.0%	5.3%
8月	日曜	8	4	4	17	1	5	1	1	0
	平日	22	24	48	41	22	41	11	21	20
	計	30	28	52	58	23	46	12	22	20
	日曜交付割合	26.7%	14.3%	7.7%	29.3%	4.3%	10.9%	8.3%	4.5%	0.0%
9月	日曜	4	1	1	14	1	2	0	4	0
	平日	20	28	42	44	9	34	11	13	12
	計	24	29	43	58	10	36	11	17	12
	日曜交付割合	16.7%	3.4%	2.3%	24.1%	10.0%	5.6%	0.0%	23.5%	0.0%
10月	日曜	2	1	3	8	2	7	0	10	0
	平日	13	22	42	32	10	29	5	19	12
	計	15	23	45	40	12	36	5	29	12
	日曜交付割合	13.3%	4.3%	6.7%	20.0%	16.7%	19.4%	0.0%	34.5%	0.0%
11月	日曜	3	2	0	11	1	4	0	5	0
	平日	4	19	26	29	12	19	3	16	16
	計	7	21	26	40	13	23	3	21	16
	日曜交付割合	42.9%	9.5%	0.0%	27.5%	7.7%	17.4%	0.0%	23.8%	0.0%
12月	日曜	2	7	5	3	0	2	0	1	0
	平日	9	23	28	22	16	17	10	16	5
	計	11	30	33	25	16	19	10	17	5
	日曜交付割合	18.2%	23.3%	15.2%	12.0%	0.0%	10.5%	0.0%	5.9%	0.0%
年間 合計	日曜	73	111	70	398	35	201	11	109	12
	平日	487	797	974	909	410	962	306	540	385
	計	560	908	1,044	1,307	445	1,163	317	649	397
	日曜交付割合	13.0%	12.2%	6.7%	30.5%	7.9%	17.3%	3.5%	16.8%	3.0%

※ 交付とは、新規申請の交付に限らず、記載事項変更・増補・限定・渡航先追加を含む。  
 ※ 土曜・祝日の交付件数は、日曜交付として計上している。実施状況の詳細は11Pを参照のこと。  
 ※ 日曜交付を実施していない市町については、件数を「-」で表示している。

# 14 令和2年 日曜交付状況 (その5)

区分	吉川市	ふじみ野市	白岡市	伊奈町	三芳町	川島町	寄居町	宮代町	杉戸町
1月	日曜	26	52	24	-	5	-	-	22
	平日	151	218	104	59	82	36	59	64
	計	177	270	128	59	87	36	59	86
	日曜交付割合	14.7%	19.3%	18.8%	-	5.7%	-	-	25.6%
2月	日曜	48	58	11	-	5	-	-	10
	平日	114	181	59	60	57	12	47	33
	計	162	239	70	60	62	12	47	43
	日曜交付割合	29.6%	24.3%	15.7%	-	8.1%	-	-	23.3%
3月	日曜	21	38	9	-	3	-	-	2
	平日	87	140	38	45	42	29	29	31
	計	108	178	47	45	45	29	29	31
	日曜交付割合	19.4%	21.3%	19.1%	-	6.7%	-	-	5.3%
4月	日曜	6	9	3	-	5	-	-	1
	平日	34	72	21	15	19	9	9	13
	計	40	81	24	15	24	9	9	14
	日曜交付割合	15.0%	11.1%	12.5%	-	20.8%	-	-	7.1%
5月	日曜	2	10	3	-	2	-	-	0
	平日	19	34	16	22	9	2	5	10
	計	21	44	19	22	11	2	5	10
	日曜交付割合	9.5%	22.7%	15.8%	-	18.2%	-	-	0.0%
6月	日曜	1	15	1	-	1	-	-	1
	平日	23	40	10	11	8	2	8	4
	計	24	55	11	11	9	2	8	4
	日曜交付割合	4.2%	27.3%	9.1%	-	11.1%	-	-	7.1%
7月	日曜	7	13	2	-	0	-	-	0
	平日	23	28	12	10	14	1	14	4
	計	30	41	14	10	14	1	14	4
	日曜交付割合	23.3%	31.7%	14.3%	-	0.0%	-	-	0.0%
8月	日曜	7	10	6	-	0	-	-	0
	平日	15	35	12	7	17	0	6	5
	計	22	45	18	7	17	0	6	5
	日曜交付割合	31.8%	22.2%	33.3%	-	0.0%	-	-	0.0%
9月	日曜	2	7	0	-	2	-	-	1
	平日	15	41	15	5	10	6	2	6
	計	17	48	15	5	12	6	2	6
	日曜交付割合	11.8%	14.6%	0.0%	-	16.7%	-	-	20.0%
10月	日曜	4	8	2	-	0	-	-	0
	平日	20	35	8	6	8	4	9	6
	計	24	43	10	6	8	4	9	6
	日曜交付割合	16.7%	18.6%	20.0%	-	0.0%	-	-	0.0%
11月	日曜	5	12	0	-	0	-	-	0
	平日	8	15	6	4	4	3	3	4
	計	13	27	6	4	4	3	3	4
	日曜交付割合	38.5%	44.4%	0.0%	-	0.0%	-	-	0.0%
12月	日曜	5	7	2	-	2	-	-	0
	平日	13	15	9	11	12	2	4	0
	計	18	22	11	11	14	2	4	0
	日曜交付割合	27.8%	31.8%	18.2%	-	14.3%	-	-	0.0%
年間合計	日曜	134	239	63	-	25	-	-	37
	平日	522	854	310	255	282	106	195	145
	計	656	1,093	373	255	307	106	195	145
	日曜交付割合	20.4%	21.9%	16.9%	-	8.1%	-	-	15.5%

※ 交付とは、新規申請の交付に限らず、記載事項変更・増補・限定・渡航先追加を含む。

※ 土曜・祝日の交付件数は、日曜交付として計上している。実施状況の詳細は11Pを参照のこと。

※ 日曜交付を実施していない市町については、件数を「-」で表示している。

# 14 令和2年 日曜交付状況 (その6)

区分		松伏町							合計
1月	日曜	12							4,797
	平日	36							17,215
	計	48							22,012
	日曜交付割合	25.0%							21.8%
2月	日曜	4							4,822
	平日	51							12,449
	計	55							17,271
	日曜交付割合	7.3%							27.9%
3月	日曜	2							2,953
	平日	18							9,221
	計	20							12,174
	日曜交付割合	10.0%							24.3%
4月	日曜	1							866
	平日	9							3,581
	計	10							4,447
	日曜交付割合	10.0%							19.5%
5月	日曜	1							701
	平日	6							2,165
	計	7							2,866
	日曜交付割合	14.3%							24.5%
6月	日曜	1							1,000
	平日	11							2,838
	計	12							3,838
	日曜交付割合	8.3%							26.1%
7月	日曜	1							969
	平日	5							2,713
	計	6							3,682
	日曜交付割合	16.7%							26.3%
8月	日曜	0							938
	平日	7							2,800
	計	7							3,738
	日曜交付割合	0.0%							25.1%
9月	日曜	0							635
	平日	5							2,057
	計	5							2,692
	日曜交付割合	0.00%							23.6%
10月	日曜	0							565
	平日	4							2,024
	計	4							2,589
	日曜交付割合	0.0%							21.8%
11月	日曜	0							561
	平日	2							1,615
	計	2							2,176
	日曜交付割合	0.0%							25.8%
12月	日曜	0							506
	平日	3							1,779
	計	3							2,285
	日曜交付割合	0.0%							22.1%
年間 合計	日曜	22							19,313
	平日	157							60,457
	計	179							79,770
	日曜交付割合	12.3%							24.2%

※ 交付とは、新規申請の交付に限らず、記載事項変更・増補・限定・渡航先追加を含む。  
 ※ 土曜・祝日の交付件数は、日曜交付として計上している。実施状況の詳細は11Pを参照のこと。  
 ※ 日曜交付を実施していない市町については、件数を「-」で表示している。



## 15 令和2年 夜間交付状況 (その1)

区分		大宮(本所)	川越支所	春日部支所	熊谷市	川口市	秩父市	草加市	八潮市	戸田市
1月	夜間交付	644	293	147	66	213	15	118	90	94
	平日・日曜	4,803	1,500	976	387	1,731	172	614	170	313
		5,447	1,793	1,123	453	1,944	187	732	260	407
	夜間交付割合	11.8%	16.3%	13.1%	14.6%	11.0%	8.0%	16.1%	34.6%	23.1%
2月	夜間交付	435	223	114	46	167	12	84	61	83
	平日・日曜	3,742	1,253	723	346	1,447	101	431	127	309
		4,177	1,476	837	392	1,614	113	515	188	392
	夜間交付割合	10.4%	15.1%	13.6%	11.7%	10.3%	10.6%	16.3%	32.4%	21.2%
3月	夜間交付	223	151	32	37	95	4	39	52	43
	平日・日曜	2,856	805	511	254	964	80	347	102	211
		3,079	956	543	291	1,059	84	386	154	254
	夜間交付割合	7.2%	15.8%	5.9%	12.7%	9.0%	4.8%	10.1%	33.8%	16.9%
4月	夜間交付	53	29	15	14	37	0	6	8	21
	平日・日曜	872	286	126	145	393	25	133	52	63
		925	315	141	159	430	25	139	60	84
	夜間交付割合	5.7%	9.2%	10.6%	8.8%	8.6%	0.0%	4.3%	13.3%	25.0%
5月	夜間交付	34	13	12	6	6	1	0	3	8
	平日・日曜	744	229	123	45	252	16	101	25	52
		778	242	135	51	258	17	101	28	60
	夜間交付割合	4.4%	5.4%	8.9%	11.8%	2.3%	5.9%	0.0%	10.7%	13.3%
6月	夜間交付	59	36	14	6	17	2	0	8	12
	平日・日曜	1,104	257	121	63	348	18	119	39	64
		1,163	293	135	69	365	20	119	47	76
	夜間交付割合	5.1%	12.3%	10.4%	8.7%	4.7%	10.0%	0.0%	17.0%	15.8%
7月	夜間交付	54	22	9	7	16	0	12	7	14
	平日・日曜	917	277	141	77	335	14	105	33	61
		971	299	150	84	351	14	117	40	75
	夜間交付割合	5.6%	7.4%	6.0%	8.3%	4.6%	0.0%	10.3%	17.5%	18.7%
8月	夜間交付	72	20	19	6	18	0	9	8	21
	平日・日曜	901	276	142	76	381	10	111	20	68
		973	296	161	82	399	10	120	28	89
	夜間交付割合	7.4%	6.8%	11.8%	7.3%	4.5%	0.0%	7.5%	28.6%	23.6%
9月	夜間交付	66	26	9	8	20	0	6	7	13
	平日・日曜	647	170	90	53	255	9	82	22	38
		713	196	99	61	275	9	88	29	51
	夜間交付割合	9.3%	13.3%	9.1%	13.1%	7.3%	0.0%	6.8%	24.1%	25.5%
10月	夜間交付	48	18	8	6	18	0	11	8	6
	平日・日曜	641	191	108	50	227	9	85	15	36
		689	209	116	56	245	9	96	23	42
	夜間交付割合	7.0%	8.6%	6.9%	10.7%	7.3%	0.0%	11.5%	34.8%	14.3%
11月	夜間交付	44	10	2	3	15	0	15	5	7
	平日・日曜	512	147	85	36	195	10	70	16	32
		556	157	87	39	210	10	85	21	39
	夜間交付割合	7.9%	6.4%	2.3%	7.7%	7.1%	0.0%	17.6%	23.8%	17.9%
12月	夜間交付	40	15	2	6	18	0	1	3	14
	平日・日曜	616	132	76	50	193	5	62	27	37
		656	147	78	56	211	5	63	30	51
	夜間交付割合	6.1%	10.2%	2.6%	10.7%	8.5%	0.0%	1.6%	10.0%	27.5%
年間 合計	夜間交付	1,772	856	383	211	640	34	301	260	336
	平日・日曜	18,355	5,523	3,222	1,582	6,721	469	2,260	648	1,284
	計	20,127	6,379	3,605	1,793	7,361	503	2,561	908	1,620
	夜間交付割合	8.8%	13.4%	10.6%	11.8%	8.7%	6.8%	11.8%	28.6%	20.7%

※ 交付とは、新規申請の交付に限らず、記載事項変更・増補・限定・渡航先追加を含む。

※ 夜間交付を実施していない市町については、本表に掲載していない。夜間交付の実施状況の詳細は11Pを参照のこと。

# 15 令和2年 夜間交付状況 (その2)

区分		鴻巣市	志木市	朝霞市	富士見市	寄居町	鶴ヶ島市	日高市	狭山市		合計
1月	夜間交付	31	23	74	22	12	24	14	48		1,928
	平日・日曜	224	207	448	224	47	157	87	276		12,336
		255	230	522	246	59	181	101	324		14,264
	夜間交付割合	12.2%	10.0%	14.2%	8.9%	20.3%	13.3%	13.9%	14.8%		13.5%
2月	夜間交付	18	11	43	22	10	15	10	45		1,399
	平日・日曜	176	182	345	203	37	134	83	233		9,872
		194	193	388	225	47	149	93	278		11,271
	夜間交付割合	9.3%	5.7%	11.1%	9.8%	21.3%	10.1%	10.8%	16.2%		12.4%
3月	夜間交付	7	4	23	6	2	7	11	14		750
	平日・日曜	161	157	253	167	27	104	56	133		7,188
		168	161	276	173	29	111	67	147		7,938
	夜間交付割合	4.2%	2.5%	8.3%	3.5%	6.9%	6.3%	16.4%	9.5%		9.4%
4月	夜間交付	2	4	5	2	1	1	1	3		202
	平日・日曜	66	55	96	80	8	42	22	48		2,512
		68	59	101	82	9	43	23	51		2,714
	夜間交付割合	2.9%	6.8%	5.0%	2.4%	11.1%	2.3%	4.3%	5.9%		7.4%
5月	夜間交付	0	0	0	3	0	2	0	0		88
	平日・日曜	7	6	13	31	5	20	12	44		1,725
		7	6	13	34	5	22	12	44		1,813
	夜間交付割合	0.0%	0.0%	0.0%	8.8%	0.0%	9.1%	0.0%	0.0%		4.9%
6月	夜間交付	0	0	4	1	0	2	1	0		162
	平日・日曜	23	37	84	35	8	20	16	45		2,401
		23	37	88	36	8	22	17	45		2,563
	夜間交付割合	0.0%	0.0%	4.5%	2.8%	0.0%	9.1%	5.9%	0.0%		6.3%
7月	夜間交付	4	0	5	5	1	1	2	0		159
	平日・日曜	38	43	64	44	13	14	17	49		2,242
		42	43	69	49	14	15	19	49		2,401
	夜間交付割合	9.5%	0.0%	7.2%	10.2%	7.1%	6.7%	10.5%	0.0%		6.6%
8月	夜間交付	1	0	11	4	0	0	1	0		190
	平日・日曜	34	49	121	48	6	22	19	54		2,338
		35	49	132	52	6	22	20	54		2,528
	夜間交付割合	2.9%	0.0%	8.3%	7.7%	0.0%	0.0%	5.0%	0.0%		7.5%
9月	夜間交付	0	0	13	7	0	0	3	0		178
	平日・日曜	29	30	50	36	2	17	9	44		1,583
		29	30	63	43	2	17	12	44		1,761
	夜間交付割合	0.0%	0.0%	20.6%	16.3%	0.0%	0.0%	25.0%	0.0%		10.1%
10月	夜間交付	2	0	10	5	2	2	3	0		147
	平日・日曜	32	37	48	40	7	27	9	39		1,601
		34	37	58	45	9	29	12	39		1,748
	夜間交付割合	5.9%	0.0%	17.2%	11.1%	22.2%	6.9%	25.0%	0.0%		8.4%
11月	夜間交付	0	0	2	2	0	3	1	0		109
	平日・日曜	32	31	61	24	3	18	15	28		1,315
		32	31	63	26	3	21	16	28		1,424
	夜間交付割合	0.0%	0.0%	3.2%	7.7%	0.0%	14.3%	6.3%	0.0%		7.7%
12月	夜間交付	1	0	5	0	0	1	0	0		106
	平日・日曜	26	28	61	33	4	16	5	26		1,397
		27	28	66	33	4	17	5	26		1,503
	夜間交付割合	3.7%	0.0%	7.6%	0.0%	0.0%	5.9%	0.0%	0.0%		7.1%
年間 合計	夜間交付	66	42	195	79	28	58	10	110		5,418
	平日・日曜	848	862	1,644	965	167	591	74	1,019		46,510
	計	914	904	1,839	1,044	195	649	397	1,129		51,928
	夜間交付割合	5.3%	3.8%	12.8%	13.1%	16.2%	11.5%	16.3%	9.7%		10.4%

※ 交付とは、新規申請の交付に限らず、記載事項変更・増補・限定・渡航先追加を含む。

※ 夜間交付を実施していない市町については、本表に掲載していない。夜間交付の実施状況の詳細は11Pを参照のこと。

## 16 令和2年 都道府県別発行件数

都道府県名	件数	件数順位	対前年比	人口1,000人あたり発行件数
北海道	30,570	10	25.6%	5.9
青森県	4,580	41	26.4%	3.7
岩手県	4,533	42	23.5%	3.7
宮城県	13,445	20	25.5%	5.9
秋田県	2,823	46	21.7%	2.9
山形県	4,584	40	23.4%	4.3
福島県	8,278	28	24.1%	4.5
茨城県	21,805	13	27.9%	7.8
栃木県	12,924	23	26.4%	6.8
群馬県	13,062	21	26.5%	6.9
埼玉県	73,974	6	28.8%	10.3
千葉県	74,250	5	30.6%	12.1
東京都	240,890	1	31.5%	18.0
神奈川県	132,184	2	31.8%	14.7
新潟県	10,627	24	23.4%	4.8
富山県	6,511	32	24.3%	6.3
石川県	8,534	26	24.9%	7.6
福井県	5,136	37	24.7%	6.8
山梨県	5,711	36	25.1%	7.2
長野県	14,736	15	27.9%	7.3
岐阜県	15,386	14	25.3%	7.9
静岡県	29,117	11	26.3%	8.2
愛知県	81,639	4	27.6%	11.2
三重県	14,679	16	27.2%	8.5

都道府県名	件数	件数順位	対前年比	人口1,000人あたり発行件数
滋賀県	13,938	17	25.9%	10.1
京都府	30,960	9	29.0%	12.3
大阪府	110,991	3	29.7%	12.9
兵庫県	59,077	7	27.3%	11.0
奈良県	13,727	18	27.3%	10.4
和歌山県	5,876	35	23.5%	6.4
鳥取県	2,785	47	23.0%	5.1
島根県	2,832	45	24.7%	4.3
岡山県	13,724	19	27.0%	7.4
広島県	22,019	12	27.4%	8.0
山口県	8,433	27	27.7%	6.3
徳島県	3,946	43	24.0%	5.5
香川県	6,080	34	24.9%	6.4
愛媛県	7,373	29	24.9%	5.6
高知県	3,428	44	26.4%	4.9
福岡県	46,734	8	24.7%	9.3
佐賀県	4,696	39	21.9%	5.8
長崎県	6,987	30	23.6%	5.3
熊本県	10,580	25	23.3%	6.1
大分県	6,128	33	23.0%	5.5
宮崎県	4,744	38	23.0%	4.5
鹿児島県	6,956	31	23.4%	4.4
沖縄県	12,936	22	24.7%	9.0
外務省	0	-	-	-
合計	1,234,928	-	28.3%	10.0

※ 公用旅券は除く。

※ 人口は令和元年10月1日現在の推計人口確報値の日本人人口(総務省統計局)による。

## 17 旅券関係年表

- 昭和26.11.28 旅券法施行(昭和26.12.1)
- 27 海外移住の再開
  - 38.4.1 業務渡航の自由化
  - 39.4.1 観光渡航の自由化
  - 41.4 渡航回数制限の撤廃
  - 45.5.27 旅券法改正
  - 45.9.28 旅券事務委任に関する政令が制定(12.1施行)
  - 45.12.1 数次往復用旅券(5年間有効)の発給開始
  - 48.11.15 数次旅券番記号 PMEからMEに変更
  - 49.6.1 川越、熊谷両地方庁舎内に出張窓口開設(川越 毎週火曜、熊谷 毎週木曜)
  - 50.3.1 旅券法施行規則改正(身元確認の強化)
  - 50.4.1 代理申請取扱の厳格化、変造防止対策として保護シート貼付の実施
  - 52.12.19 ハイジャック防止のため旅券発給制限事由の範囲を拡大
  - 53.4.1 外貨持出し制限の撤廃(日本円の持出し制限は300万円)
  - 53.5.1 旅券手数料の改正 一回旅券 3,000円→4,000円  
数次旅券 6,000円→8,000円
  - 53.8.10 旅券冊子の改正(表紙紺色36頁→赤色40頁)
  - 55.2.1 一般旅券発給申請書様式の改正
  - 55.2 数次旅券番号 MGに変更
  - 57.4.1 旅券法施行規則により渡航費証明の簡素化
  - 57.7 法改正により代理申請の範囲の拡大
  - 58.3.7 旅券冊子の頁数の改正(40頁→24頁)
  - 58.4.1 春日部地方庁舎内に出張窓口開設(毎週 水曜)
  - 58.5 国家公務員の「渡航承認書」の廃止
  - 59.1.25 一般旅券発給申請書様式の一部改正
  - 60.6 数次旅券番号 MHに変更
  - 60.12.17 一般旅券発給申請書様式の変更
  - 61.1.1 渡航費証明に「誓約書」を追加
  - 61.6.1 旅券冊子署名欄の改正(二段書→一段書)
  - 62.4.1 旅行者による代理申請の開始
  - 62.10 身元確認書類の簡素化(学校関係等)
  - 63.4.1 パスポートセンターを総務部国際交流課から分離独立し、大宮ソニックシティビルに移転
  - 63.10.28 数次旅券番号 MKに変更
- 平成 元.6.1 旅券法改正による手数料の分納制を実施
- 一回旅券 4,000円=印紙3,200円+証紙 800円
  - 数次旅券 8,000円=印紙6,500円+証紙1,500円
- 2.4.1 旅券法改正により数次往復用旅券の一本化、合冊制度の廃止、渡航費用証明の廃止、代理申請の緩和を行う。
  - 2.4.2 数次旅券番号 MLに変更
  - 3.1 湾岸戦争による渡航自粛の影響で旅券発給件数が激減

- 平成 3. 5. 1 所沢県税事務所内に出張窓口開設（毎週 金曜）
3. 8. 1 一般旅券発給申請書様式の変更
4. 8. 1 旅券法改正により、切替新規申請時の戸籍謄（抄）本の省略を実施  
（前旅券の氏名、本籍に変更が無い場合）
- 4.11. 1 MRP (Machine Readable Passport) 旅券の導入（省令改正）  
旅券冊子の改正 サイズ 縦 15.5cm→12.5cm 横 9.7cm→8.8cm  
表紙 赤色→紺色  
頁数 24頁→32頁  
手数料の改正 数次旅券 10,000円＝印紙8,000円＋証紙2,000円  
一般旅券発給申請書様式の改正（OCR用に変更）  
帰国の為の渡航書の改正  
身元確認書類の拡大  
数次旅券番号 MNに変更
6. 8 数次旅券番号 MPに変更
7. 3.28 MRP旅券作成機1台増設 8台に
7. 4. 1 昼休みの窓口扱い開始 午前9時から午後4時30分まで通しての窓口開設
7. 9. 1 川越、熊谷、春日部の3出張窓口を廃止し、それぞれパスポートセンター支所として発足
- 7.11. 1 旅券法改正 10年間有効旅券の新設（成人の5年・10年の選択可）  
旅券番号 TE  
手数料 15,000円＝印紙13,000円＋証紙2,000円  
子供の併記制度を廃止
8. 9 数次旅券（5年）番号 MQに変更
- 8.10.16 東京・新宿に開設された埼玉県情報センター新宿でも旅券事務取扱開始
10. 2.20 「旅券の日」制定（海外旅券規則制定120周年）
10. 4. 1 川越、春日部両支所にMRP旅券作成機設置、稼働開始  
新規発給は全窓口で6日目交付を実施
10. 4. 1 旅券法施行規則改正 申請書の提出数の1通化  
申請書に係る押印の一部廃止
- 10.11. 2 居所申請の取扱基準が全国統一となる
11. 7. 4 旅券の日曜交付の試行開始（情報センター-新宿、所沢出張窓口を除く）
12. 4. 1 旅券の日曜交付の本格実施（情報センター-新宿、所沢出張窓口を除く）
12. 4. 1 旅券法及び旅券法施行令改正  
都道府県の旅券事務が、機関委任事務から法定受託事務となる
13. 4. 1 旅券の交付窓口時間の延長（情報センター-新宿のみ、火・木曜日 午後7時30分まで）
15. 3. 3 旅券の交付窓口時間の延長（情報センター-新宿のみ、月～金曜日 午後7時30分まで）
15. 4. 1 住民基本台帳ネットワークシステム稼働（旅券法施行規則改正）
16. 6. 9 旅券法改正（平成18年3月20日施行）  
業務の委託等に関する地方自治法の規定（第252条の14、第252条の17の2）  
の適用除外を定めた規定が削除されたことにより、市町村への権限移譲が可能となる
17. 1. 4 熊谷支所 ティアラ21に移転
17. 3.31 情報センター-新宿 廃止

- 平成17. 4. 1 旅券の交付窓口時間の延長(火・木曜日 午後7時30分まで)
17. 7. 25 電子申請の運用開始
18. 3. 20 旅券法改正 (IC旅券の導入、再発給制度の廃止)
- 手数料の改正 5年有効旅券 11,000円 = 印紙 9,000円 + 証紙 2,000円
- 10年有効旅券 16,000円 = 印紙 14,000円 + 証紙 2,000円
18. 9. 30 電子申請の運用停止
19. 4. 1 川口市、草加市、越谷市に旅券の申請・交付窓口を開設
21. 3. 1 郵便はがき提出の廃止
21. 4. 1 秩父地域(秩父市、横瀬町、皆野町、長瀬町、小鹿野町)の旅券申請・交付窓口を秩父市に開設
23. 10. 1 東松山地域(東松山市、滑川町、嵐山町、小川町、吉見町、ときがわ町、東秩父村)の旅券申請・交付窓口を東松山市に開設
- 本庄地域(本庄市、美里町、神川町、上里町)の申請・交付窓口を本庄市に開設
23. 10. 15 春日部支所 東部地域振興ふれあい拠点施設(ふれあいキューブ)に移転
24. 4. 2 八潮市に申請・交付窓口を開設
24. 6. 1 加須市、久喜市に申請・交付窓口を開設
24. 10. 1 行田市、深谷市、戸田市、ふじみ野市に申請・交付窓口開設
- 坂戸地域(坂戸市、毛呂山町、越生町、鳩山町)の申請・交付窓口を坂戸市に開設
25. 1. 15 埼玉県物産観光館(「そびあ」)の移転に伴いパスポートセンター(大宮)のフロア面積を縮小
25. 3. 18 新旅券発給管理システム運用開始
- 業務の効率化・迅速化
- セキュリティ対策の強化
25. 4. 1 鴻巣市に申請・交付窓口を開設
25. 6. 1 志木市、三郷市に申請・交付窓口を開設
25. 10. 1 羽生市、朝霞市、富士見市、和光市、吉川市、新座市、寄居町、松伏町に申請・交付窓口を開設
25. 11. 5 北本市に申請・交付窓口を開設
26. 3. 20 旅券法改正 記載事項の訂正制度の廃止
- 記載事項変更旅券の新設
- 手数料 6,000円 = 印紙 4,000円 + 証紙 2,000円
26. 4. 1 飯能市に申請・交付窓口を開設
26. 7. 1 杉戸町に申請・交付窓口を開設
26. 10. 1 上尾市、入間市、鶴ヶ島市、伊奈町、宮代町に申請・交付窓口を開設
27. 3. 24 川越支所 ウェスタ川越に移転
27. 7. 1 幸手市、日高市に申請・交付窓口を開設
27. 10. 1 桶川市、蓮田市、白岡市、三芳町に申請・交付窓口を開設
28. 1. 4 川島町に申請・交付窓口を開設
28. 6. 24 所沢出張窓口廃止(最終開設日)
28. 7. 1 所沢市、狭山市に申請・交付窓口を開設
28. 12. 31 熊谷支所廃止
29. 1. 4 熊谷市に申請・交付窓口を開設
30. 10. 1 旅券の日曜申請の開始(大宮本所、川越支所)
- 旅券のダウンロード申請の開始
- 令和1. 10. 1 旅券の日曜申請の開始(春日部支所)

## 用語説明

### 【申請件数】

「申請件数」には、新規の一般旅券申請件数のほか、記載事項変更・査証欄の増補・限定・渡航先追加の申請件数が含まれる。

また、紛失届を含む場合は「申請等件数」として区別している。

### 【発行件数】

「発行件数」は、実際に作成された旅券の数である。

なお、査証欄の増補や渡航先追加では旅券が作成されないため、件数には含まれない。

### 【交付件数】

「交付件数」は、実際に交付された件数である。

「交付件数」には、新規申請の交付に限らず、記載事項変更・査証欄の増補・限定・渡航先追加を含む。

申請・発行・交付の件数は、申請日と交付日のずれ、申請の取り下げ、申請者が旅券を期間内(※)に受領しなかった(未交付失効)等があるために一致しない。

※発行日から6か月以内

埼玉県パスポートセンター

〒330-0854

埼玉県さいたま市大宮区桜木町1丁目7番地5

ソニックシティビル2F

電話 048-647-4040