

平成28年

事務概要

平成28年 5月

埼玉県パスポートセンター

目 次

1	概 要	1
2	沿 革	1
3	組 織	2
4	職 員 数	2
5	パスポートの発給体制	
	(1) 全県の概要	3
	(2) 県の旅券窓口	4
	(3) 市町村の旅券窓口	5
	(4) 日曜交付・夜間交付等の対応一覧表	1 1
＜旅券の申請状況＞		
6	平成27年 申請件数等の内訳	1 2
＜旅券の発行状況＞		
7	一般旅券発行件数と出国者数の推移	1 3
8	一般旅券発行状況 月別推移	1 4
9	種別別一般旅券発行状況	1 5
10	平成27年 年齢別・性別一般旅券発行状況	1 6
＜旅券の交付状況＞		
11	平成27年 窓口別一般旅券交付状況	1 7
12	平成27年 日曜交付・夜間交付 月別件数	2 2
13	平成27年 日曜交付状況	2 3
14	平成27年 夜間交付状況	2 8
15	平成27年 都道府県別発行件数	3 0
16	旅券関係年表	3 1
	用語説明	3 4

1 概 要

(1) 旅券の発給

旅券申請者への利便を図るため、パスポートセンター（大宮本所、川越・熊谷・春日部支所、所沢出張窓口）において旅券発給事務を行っている。

本県の平成27年の旅券発行件数は200,300件で、東京、神奈川、大阪、愛知に次いで全国第5位となっている。

本所及び支所では、申請については平日（月曜日から金曜日まで）の9時から16時30分まで、交付については月曜日、水曜日、金曜日、日曜日は9時から16時30分まで、火曜日と木曜日は19時30分まで延長して対応している。

旅券の申請受理及び交付等については、平成19年度から市町村への権限移譲を進めている。平成28年4月現在、56市町村に移譲し40の市町窓口で申請受理及び交付等を行っている。

(2) 渡航指導等

海外渡航における旅券の重要性や自己管理に対する県民の意識の向上を図るため、「旅券の日」（毎年2月20日）などの機会をとらえ、PRを行っている。

さらに、海外における安全対策の一環として、外務省から提供される海外渡航危険情報について、旅券窓口やパスポートセンターホームページなどで情報提供を行っている。

2 沿 革

(1) パスポートセンターの大宮移転

埼玉県の旅券発給業務は、総務部国際交流課で行っていたが、発給件数の増加に対応し窓口サービスの向上を図るため、昭和63年4月から埼玉県パスポートセンターとして組織を分離独立させ、同時に（旧）大宮市のソニックシティビルへ移転した。

(2) 支所・出張所等

昭和49年6月から毎週1回実施していた川越、熊谷の出張窓口での発給業務については、県民サービス向上を目的に、昭和58年には春日部、平成3年には所沢にそれぞれ出張窓口を増設した。出張窓口における発給件数は、年々増加し、窓口の常設化が求められ、平成7年9月に川越、熊谷、春日部の3支所を開設した。なお、市町村への権限移譲の進捗に伴い、所沢出張窓口は平成28年6月末で、熊谷支所は平成28年12月末で廃止する予定である。

平成8年に開設した埼玉県情報センター新宿（埼玉県領事館）でも旅券発給業務を行っていたが、平成17年3月末で廃止した。

(3) 旅券作成体制

平成4年から大宮のみに置かれていたMRP（機械読み取り式旅券）作成機を平成10年3月には川越、春日部の両支所に設置し、同年4月から稼働を開始した。これを機に全ての窓口で、新規発給は申請受付日から営業日で6日目の交付が行えるようになった。

(4) 日曜交付・夜間交付等窓口サービスの充実

窓口サービスの充実に積極的に取り組み、申請者の増加による窓口の混雑緩和のため、平成7年4月からは、午前9時から午後4時30分まで、昼休みによる中断をすることなく連続して開けることにした。また、平成11年7月からは、全国で初めてとなる日曜日の旅券交付事務を開始した。さらに、平成17年4月から、火曜日と木曜日の週2回の交付時間延長（午後7時30分まで）を行っている。同年7月からは電子申請による受付も開始したが、外務省の旅券オンライン申請システムが停止されたため、平成18年9月末で終了した。

(5) 市町村への権限移譲

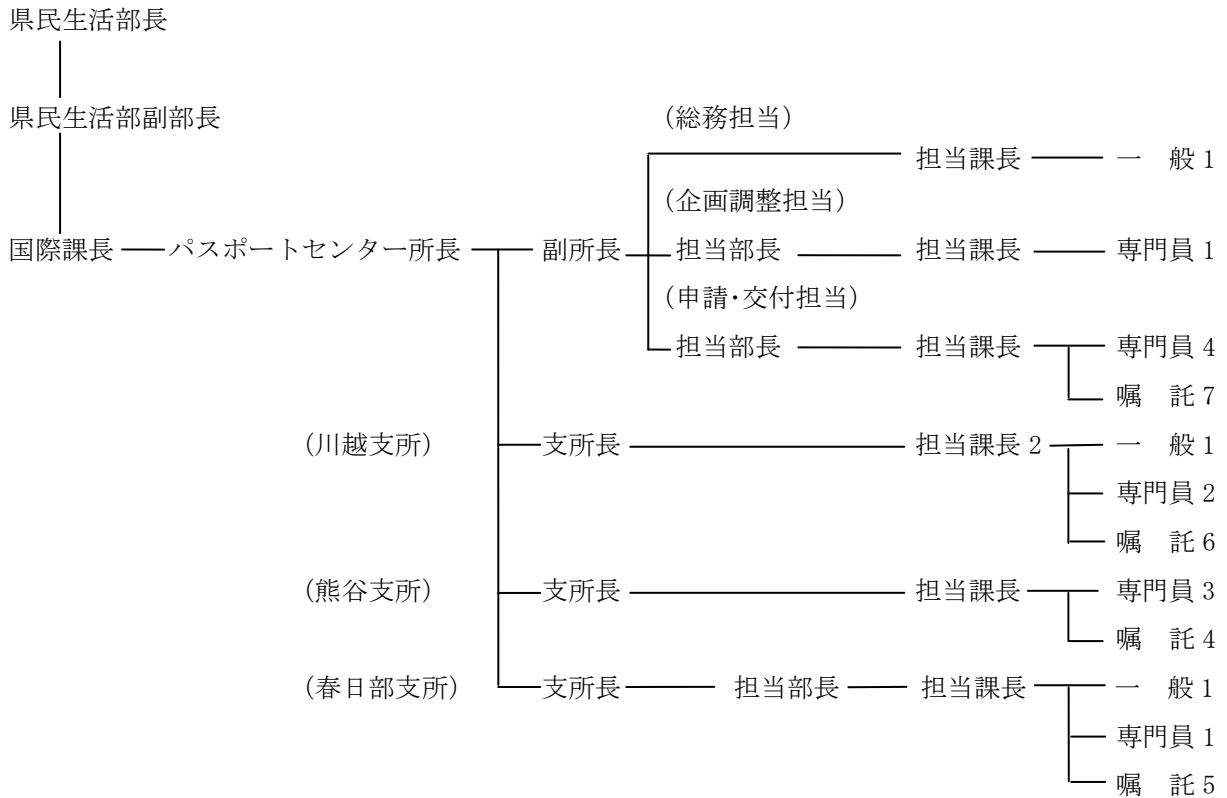
平成19年度から、旅券の申請受理及び交付等について、市町村への権限移譲を始めた。

平成27年度末までに33市22町1村に移譲し、40の市町窓口で申請受理及び交付を行っている。

平成28年度には所沢市、狭山市及び熊谷市に移譲予定である。

3 組織（埼玉県パスポートセンター）

平成28年4月1日現在



4 職員数(現員)

常勤職員内訳	所長	副所長	支所長	担当部長	担当課長	一般	専門員	計
センター	1	1		2	3	1	5	13
川越			1		2	1	2	6
熊谷			1		1		3	5
春日部			1	1	1	1	1	5
計	1	1	3	3	7	3	11	29

	常勤職員 (うち再任用)	非常勤 嘱託	計
センター	13 (6)	7	20
川越	6 (2)	6	12
熊谷	5 (3)	4	9
春日部	5 (1)	5	10
計	29 (12)	22	51

5 パスポートの発給体制

(1) 全県の概要

権限移譲方針		移譲先	
第1次（17～19年度） 移譲対象：政令市等	19年4月	川口市、草加市、越谷市	
第2次（20～22年度） 移譲対象：全市町村 （ただし、一定の まとまった地域、 窓口は集約）	21年4月	秩父市、横瀬町*、皆野町*、長瀨町*、小鹿野町* （窓口は秩父市）	
	23年10月	東松山市、滑川町*、嵐山町*、小川町*、吉見町*、 ときがわ町*、東秩父村* ※（*）の町、村は東松山市に事務委託 本庄市、美里町★、神川町★、上里町★、 ※（★）の町は本庄市に事務委託	
第3次（23～25年度） 移譲対象：全市町村 （移譲条件を撤廃）	24年4月	八潮市	
	24年6月	加須市、久喜市	
	24年10月	行田市、深谷市、戸田市、坂戸市、ふじみ野市、 毛呂山町*、越生町*、鳩山町* ※（*）の町は坂戸市に事務委託	
	25年4月	鴻巣市	
	25年6月	志木市、三郷市	
	25年10月	羽生市、朝霞市、富士見市、和光市、吉川市、 新座市、寄居町、松伏町	
	25年11月	北本市	
第4次（26～28年度） 移譲対象： 全市町村	26年度	26年4月	飯能市
		26年7月	杉戸町
		26年10月	上尾市、入間市、鶴ヶ島市、伊奈町、宮代町
	27年度	27年7月	幸手市、日高市
		27年10月	桶川市、蓮田市、白岡市、三芳町
		28年1月	川島町
	28年度	28年7月	所沢市、狭山市
29年1月		熊谷市	
県の旅券窓口	4	〔本所、川越支所、熊谷支所、 春日部支所〕 ※熊谷支所は28年12月まで	所沢出張窓口（週1回） ※28年6月まで
市町村の旅券窓口	43	（59市町村：平成28年度末見込み）	

5 パスポートの発給体制

(2) 県の旅券窓口

	大宮（本所）	川越支所	熊谷支所	春日部支所	所沢出張窓口※
所在地	〒330-0854 さいたま市大宮区 桜木町1-7-5 ソニックシティビル（2F） Tel:048-647-4040	〒350-1124 川越市新宿町1-17-17 ウエスタ川越公共施設棟 （4F） Tel:049-249-4181	〒360-0037 熊谷市筑波3-202 ティアラ21（4F） Tel:048-520-2530 *平成28年12月28日 （水）まで開設	〒344-0064 春日部市南1-1-7 県東部地域振興ふれあい 拠点施設（ふれあい キューブ）（5F） Tel:048-739-1515	〒359-8585 所沢市並木1-8-1 所沢地方庁舎（3F） *問い合わせは川越 支所が対応 *平成28年6月24日 （金）が最終日
規模	669.07㎡	514.84㎡	212㎡	414㎡	
受付時間	《申請》 月曜日～金曜日 《交付》 月・水・金・日曜日 火・木曜日	9:00～16:30 9:00～16:30 9:00～19:30	9:00～16:30 9:00～16:30 9:00～19:30		金曜日のみ開設 10:00～12:00 13:00～15:00
組織体制 （現員）	職員数 20人 ・常勤職員 13 （うち再任用 6） ・非常勤嘱託 7	職員数 12人 ・常勤職員 6 （うち再任用 2） ・非常勤嘱託 6	職員数 9人 ・常勤職員 5 （うち再任用 3） ・非常勤嘱託 4	職員数 10人 ・常勤職員 5 （うち再任用 1） ・非常勤嘱託 5	*川越支所の職員が 対応 大宮本所から派 遣1人
印紙・証紙	隣接する印紙・証紙取扱店（旅券発給業務委託会社）が販売		印紙：近隣の印紙を取り扱うコンビニエンスストア、郵便局 証紙：近隣の証紙を取り扱うコンビニエンスストア、埼玉りそな銀行		印紙・証紙取扱店 が出張販売

(3) 市町村の旅券窓口

市町村 窓口No	1 川口市	2 草加市	3 越谷市	4 秩父市、横瀬町、皆野町、 長瀨町、小鹿野町
所在地	〒332-0021 川口市西川口1-6-16 西川口駅前ビル3F 川口市ハスポーツセンター Tel:048-241-8010 (直通)	〒340-0016 草加市中央1-1-8 (市役所第二庁舎1F) 草加市ハスポーツセンター Tel:048-922-2944 (直通)	〒343-0816 越谷市弥生町16-1 越谷ツインシティBシティ4F 越谷市ハスポーツセンター Tel:048-969-1818 (直通)	〒368-8686 秩父市熊木町8-15 (秩父市役所1F) 秩父市役所市民課窓口 秩父地域ハスポーツセンター Tel:0494-22-2211 (代表)
受付時間	申請	月～金曜日 9:00～16:30	月～金曜日 9:00～16:30	月曜～金曜日 9:00～16:30
	交付	月・水・金曜日 9:00～16:30 火・木曜日 9:00～19:30 日曜日 9:00～16:30	月～金曜日 9:00～16:30 水曜日夜間 17:00～21:00 日曜日 9:00～12:30	月～金、日曜日 9:00～16:30
組織体制	職員5人、委託11人、 臨時1人	職員1人、再任用1人、 臨時3人	職員7人、再任用4人	職員12人、嘱託員7人
印紙・証紙 の販売	施設内の印紙・証紙売りさ ばき所	2階情報コーナー	印紙・証紙とも 越谷市ハスポーツセンター	印紙：郵便局、印紙売りさばき所 (市役所には無し) 証紙：市役所及び町役場

市町村 窓口No	5 本庄市、美里町、 神川町、上里町	6 東松山市、滑川町、嵐山町、小川 町、ときがわ町、吉見町、東秩父村	7 八潮市	8 加須市
所在地	〒367-8501 本庄市本庄3-5-3 本庄市役所 市民課 Tel:0495-25-1113	〒355-8601 東松山市松葉町1-1-58 東松山ハスポーツセンター Tel:0493-63-5000	〒340-0822 八潮市大瀬一丁目1番地1 マイループ1F 八潮市役所駅前出張所パスポートコーナー Tel:048-932-8010 (日曜交付のみ 八潮メサ・アネックス 八潮市大瀬一丁目1番地1マイループ1F)	〒347-8501 加須市三俣二丁目1番地1 加須市役所 市民課 Tel:0480-62-1111 (代表)
受付時間	申請	月～金曜日 9:00～16:30	月曜～金曜日 9:00～16:30	月～金曜日 9:00～16:30
	交付	月～金曜日 8:30～17:15 日曜日 8:30～12:00	月～金曜日 9:00～16:30 日曜日 9:00～12:30	月曜～金曜日 9:00～19:00 日曜日 9:00～17:00
組織体制	申請：職員10人、臨時1人 交付：職員21人 (申請担当も含む)	申請：職員5人、任期付5人 交付：職員12人、任期付13人 (申請担当は交付担当を兼ねる)	職員4人、再任用3人、 臨時4人	職員6人、臨時2人
印紙・証紙 の販売	印紙：郵便局 証紙：平日のみ市役所会計 課	印紙・証紙とも 市役所会計課 (月～金曜日) パスポートセンター (日曜日 ～12:30)	印紙・証紙とも駅前出張所 (平日のみ)	印紙・証紙とも 市役所会計課 (平日のみ)

市町村 窓口No	9 久喜市	10 行田市	11 深谷市	12 戸田市
所在地	〒346-8501 久喜市下早見 85-3 久喜市役所 1F 市民課（総合窓口）内 久喜市ハスポーツセンター Tel:0480-22-1111（代表）	〒361-8601 行田市本丸 2-5 行田市役所 市民課 Tel:048-556-1111（代表）	〒366-0052 深谷市上柴町西 4-2-14 イトヨーカドーアリオ深谷 3F キラ上柴 深谷市ハスポーツセンター Tel:048-572-5770	〒335-0023 戸田市本町 4-15-11 戸田公園駅前行政センター 1F 戸田公園駅前出張所 Tel:048-420-9734
受付時間	申請	月～金曜日 9:00～16:30	月～金曜日 9:00～16:30	月～金曜日 9:00～16:30
	交付	月～金曜日 9:00～16:30 日曜日 9:00～12:00、13:00～16:30	月～金曜日 9:00～16:30 日曜日 9:00～11:30	月～金曜日 9:00～16:30 土・日 9:00～16:30
組織体制	職員 2 人、臨時 3 人	職員 5 人	職員 2 人（再任用職員含む） 臨時 2 人	職員 5 人、再任用 1 人 委託 7 人、臨時 7 人
印紙・証紙 の販売	印紙・証紙とも 市役所出納室	印紙・証紙とも 平日：市役所会計課 日曜日：市民課	印紙・証紙とも イトヨーカドーサービスカウンター	印紙・証紙とも 戸田公園駅前出張所

市町村 窓口No	13 坂戸市、毛呂山町、 越生町、鳩山町	14 ふじみ野市	15 鴻巣市	16 志木市
所在地	〒345-8502 坂戸市千代田 1-1-1 坂戸市役所 1F 市民課内 坂戸ハスポーツセンター Tel:049-283-1331	〒356-0006 ふじみ野市霞ヶ丘 1-2-7 ふじみ野市サービスセンター 2F ふじみ野市役所出張所ハスポーツセンター Tel:049-261-0353	〒365-0038 鴻巣市本町 1-2-1 エルミコウのすアネックス 3F 鴻巣市ハスポーツセンター Tel:048-577-3948	〒353-8501 志木市中宗岡 1-1-1 志木市役所 1 階 総合窓口課内 Tel:048-473-1111
受付時間	申請	月～金曜日 9:00～16:30	月～金曜日 9:00～16:30	月～金曜日 9:00～16:30
	交付	月～土曜日 9:00～16:30	月～金曜日 9:00～17:15 日曜日 9:00～17:15	月・火・水・金・日曜日 9:00～16:30 木曜日 9:00～19:00
組織体制	職員 9 人、臨時 6 人	職員 3 人、臨時 2 人 委託 8 人	職員 2 人、臨時 2 人	職員 8 人、委託 1 人、臨時 1 人
印紙・証紙 の販売	印紙・証紙とも 平日のみ会計課	印紙：郵便局 証紙：ふじみ野市役所出張所	印紙・証紙とも 鴻巣市ハスポーツセンター	印紙・証紙とも 平日のみ市役所総合窓口課

市町村 窓口No	17 三郷市	18 羽生市	19 朝霞市	20 富士見市
所在地	〒341-8501 三郷市花和田648番地1 三郷市役所3階 三郷市パスポートセンター Tel:048-953-1122(直通)	〒348-8601 羽生市東6-15 羽生市 市民生活課 Tel:048-561-1121	〒351-0006 朝霞市仲町2-1-6-101 コンフォール東朝霞1階 朝霞駅前出張所 ^ハ スポーツコーナー Tel:048-452-6033	〒354-8511 富士見市大字鶴馬1800-1 富士見市役所1階 富士見市 ^ハ スポーツコーナー Tel:049-251-2711
受付時間	申請	月～金曜日 9:00～16:30	月～金曜日 9:00～16:30	月～金曜日 9:00～16:30
	交付	月～金曜日 9:00～16:30 日曜日 9:00～16:30	月～金曜日 9:00～16:30 第1・第3日曜日 9:00～11:30	月・火・水・金 9:00～16:30 木曜日 9:00～19:00 第1土曜日 9:00～12:30
組織体制	職員1人、再任用5人 臨時1人	職員6人、委託7人	職員8人、非常勤5人	職員14人、再任用1人、非常勤2人
印紙・証紙の販売	印紙・証紙とも 三郷市パスポートセンター 日曜のみ市役所市民課	印紙・証紙とも平日のみ市役所 会計課で販売 印紙のみ郵便局で販売	印紙・証紙とも朝霞駅前出張所 内で販売	印紙：地場産品ショップ『ゆい』 (富士見市役所内 平日9:30～ 16:00)、郵便局 県証紙：富士見市役所内(パス ポートコーナー)

市町村 窓口No	21 和光市	22 吉川市	23 新座市	24 寄居町
所在地	〒351-0192 和光市広沢1-5 和光市役所 戸籍住民課 Tel:048-424-9112	〒342-8501 吉川市吉川2-1-1 吉川市役所 市民課 Tel:048-982-9692	〒352-8623 新座市野火止1-1-1 新座市役所本庁舎1F市民課内 新座市 ^ハ スポーツセンター Tel:048-424-9166	〒369-1292 大里郡寄居町大字寄居1180-1 寄居町役場 町民課 Tel:048-581-2121
受付時間	申請	月～金曜日 9:00～16:30	月～金曜日 9:00～16:30	月～金曜日 9:00～16:30
	交付	月～金曜日 9:00～17:15 第3土曜日 9:00～12:00	月～金曜日 9:00～16:30 日曜日 9:00～12:00	月・火・水・金 9:00～16:30 木曜日 9:00～19:00
組織体制	職員11人、非常勤2人	職員13人 嘱託員4人	職員5人、再任用1人、 非常勤3人	職員9人
印紙・証紙の販売	平日のみ市役所会計課で販売	平日のみ市役所会計課で販売	平日のみ市役所出納室で販売	収入印紙、県証紙ともに町役場会 計課で販売<平日(8:30～17:15) のみ>

市町村 窓口No	25 松伏町	26 北本市	27 飯能市	28 杉戸町
所在地	〒343-0192 北葛飾郡松伏町大字松伏2424 松伏町役場 住民ほけん課 Tel:048-991-1866	〒364-8633 北本市本町 1-111 北本市役所 市民課 Tel:048-591-1111	〒357-0036 飯能市南町 1-22 飯能市役所飯能駅サ-ビスコーナー Tel:042-974-2257	〒345-8502 北葛飾郡杉戸町清地 2-9-29 杉戸町役場 町民課 Tel:0480-33-1111
受付時間	申請	月～金曜日 9:00～16:30	月～金曜日 9:00～16:30	月～金曜日 9:00～16:30
	交付	月～金曜日 9:00～16:30 第2・第4日曜日 9:00～13:00	月～金曜日 8:30～17:15 土曜日 8:30～12:00	月～金曜日 8:30～18:00 第2・第4日曜日 8:30～12:30
組織体制	職員4人、嘱託4人	職員12人(兼務)、 非常勤1人	職員1人、非常勤3人	職員7人(兼務)、臨時1人
印紙・証紙 の販売	県証紙 役場内会計窓口で販売 収入印紙 郵便局(役場から約 600m)で販売	収入印紙 市役所会計課(平日 のみ)、郵便局等 県証紙 市役所会計課(平日 のみ)	収入印紙 郵便局 県証紙 市役所会計課等	印紙 最寄り郵便局 県証紙 役場内会計課 月～金 8:30～17:15

市町村 窓口No	29 上尾市	30 入間市	31 鶴ヶ島市	32 伊奈町
所在地	〒362-8501 上尾市本町三丁目1番1号 上尾市役所本庁舎1階 上尾市パスポートセンター Tel:048-871-6563(直通)	〒358-8511 入間市豊岡一丁目16番1号 入間市役所 市民課 Tel:04-2964-1111(代表)	〒350-2201 鶴ヶ島市富士見1丁目2番1号 ワカバウオーク1F 鶴ヶ島市役所若葉駅前出張 所パスポートコーナー Tel:049-272-5622(直通)	〒362-8517 北足立郡伊奈町大字小室 9493番地 伊奈町役場 住民課 Tel:048-721-2111(代表)
受付時間	申請	月～金曜日 9:00～16:30	月～金曜日 9:00～16:30	月～金曜日 9:00～16:30
	交付	月～金曜日 8:30～17:00 土曜日 8:30～12:00 13:00～17:00	月～金曜日 9:00～16:30 第2・第4土曜日 9:00～12:00	月・火・水・金 9:00～17:30 木曜日 9:00～21:00 日曜日 9:00～17:30
組織体制	職員2人、非常勤3人、 臨時1人	職員4人、臨時4人	職員3人、非常勤10人	職員7人、臨時3人
印紙・証紙 の販売	印紙・証紙とも 市役所内売店・出納室	収入印紙 市役所内売店(平日) ・郵便局 県証紙 市役所会計課等	収入印紙 郵便局・近隣のコ ンビニ 県証紙 近隣のコンビニ	収入印紙 郵便局(役場外) 県証紙 会計課(町役場1階)

市町村 窓口No		33 宮代町	34 幸手市	35 日高市	36 桶川市
所在地		〒345-8504 南埼玉郡宮代町笠原1丁目 4番1号 宮代町役場 住民課 Tel:0480-34-1111	〒340-0192 幸手市東4丁目6番8号 幸手市役所 市民課 幸手市パスポートコーナー Tel:0480-43-1111 (代表)	〒350-1292 日高市大字南平沢1020 番地 日高市役所 市民課 日高市パスポートコーナー Tel:042-989-2111 (代表)	〒363-8501 桶川市大字上日出谷936 番地の1 桶川市役所 市民課 Tel:048-786-3211
受付 時間	申請	月～金曜日 9:00～16:30	月～金曜日 9:00～16:30	月～金曜日 9:00～16:30	月～金曜日 9:00～16:30
	交付	月～金曜日 9:00～16:30	月～金曜日 9:00～16:30 毎月最終日曜日 (休日開庁実施 日) 9:00～11:30	月、水～金曜日 9:00～16:30 火曜日 9:00～19:00 毎月最終日曜日 9:00～12:30	月～土曜日 8:30～17:15
組織体制		職員7人、臨時6人 ※全員兼務	職員4人、再任用2人、 臨時7人 ※全員兼務	職員7人、委託1人	職員15人、臨時2人
印紙・証紙 の販売		役場1階 会計室	平日のみ市役所会計課	会計課で販売 平日 8:30～17:15	印紙証紙販売 8:30～17:15 平日：市役所会計課 土曜日：市民課

市町村 窓口No		37 蓮田市	38 白岡市	39 三芳町	40 川島町
所在地		〒349-0193 蓮田市大字黒浜2799番 地1 蓮田市役所 市民課 Tel:048-768-3111	〒349-0292 白岡市千駄野432番地 白岡市 市民生活部 市民課 Tel:0480-92-1111	〒354-8555 入間郡三芳町大字藤久保1 100番地1 三芳町役場 住民課住民担当 Tel:049-258-0019	〒350-0192 比企郡川島町大字下八ツ林 870番地1 川島町 町民生活課 Tel:049-299-1754 (直通)
受付 時間	申請	月～金曜日 9:00～16:30	月～金曜日 9:00～16:30	月～金曜日 9:00～16:30	月～金曜日 9:00～16:30
	交付	月～金曜日 8:30～17:15	月～金曜日 9:00～16:30 第2、4日曜日 9:00～12:00	月～金曜日 9:00～16:30 第1土曜日 9:00～11:30	月～金曜日 9:00～17:00
組織体制		職員8人、再任用2人	職員12人、臨時7人	職員7人、臨時2人	職員5人、臨時3人
印紙・証紙 の販売		市民課で販売	印紙・証紙とも 平日：市役所会計課 日曜日：市民課	印紙：郵便局 (役場内には無 し) 県証紙：平日のみ役場会計課	印紙・証紙とも川島町役場出 納室で販売 (平日のみ)

市町村 窓口No		4 1 所沢市（7月～）	4 2 狭山市（7月～）	4 3 熊谷市（1月～）	
所在地		〒359-8501 所沢市並木1丁目1番地の1 所沢市パスポートセンター Tel:04-2998-9437	〒350-1305 狭山市入間川1-3-1狭山市民 交流センター2階 狭山市入間川地区センター 各種証明書発行コーナー Tel:04-2969-6311	〒360-0037 熊谷市筑波三丁目202番 地 熊谷市パスポートセンター Tel:（未定）	
受付時間	申請	月～金曜日 9:00～16:30	月～金曜日 9:00～16:30	月～金曜日 9:00～16:30	
	交付	月～金曜日 9:00～16:30 第2・第4土曜日9:00～12:00	月～金曜日 8:30～20:00 土曜日 8:30～17:15	月・水・金・日 9:00～16:30 火・木 9:00～19:30	
組織体制		職員2人、臨時1人 派遣5人	職員8人、再任用4人、 派遣2人	職員2人、再任用2人、 嘱託5人	
印紙・証紙 の販売		印紙：市役所隣の所沢郵便局 証紙：パスポートセンター	印紙：狭山郵便局 証紙：埼玉りそな銀行狭山支 店	印紙：郵便局・近隣の印紙を 取り扱うコンビニ 証紙：埼玉りそな銀行・近隣 の証紙を取り扱うコンビニ	

(4)日曜交付・夜間交付等の対応一覧表

	窓口	平日交付(一部時間延長含む)	平日夜間交付	土・日曜・祝日交付
	県パスポートセンター	月～金曜日の9:00～16:30	火・木曜日の16:30～19:30	日曜日 9:00～16:30
1	川口市	県と同じ	火・木曜日の16:30～19:30	日曜日 9:00～16:30
2	草加市	県と同じ	水曜日の17:00～21:00	日曜日 9:00～12:30
3	越谷市	県と同じ	—	日曜日 9:00～16:30
4	秩父市	県と同じ	毎月第2・4木曜日の16:30～19:15	毎月最終日曜日 9:00～12:00、13:00～16:30
5	本庄市	月～金曜日の8:30～17:15	—	日曜日 8:30～12:00
6	東松山市	県と同じ	—	日曜日 9:00～12:30
7	八潮市	月～金曜日の9:00～19:00		日曜日 9:00～17:00
8	加須市	県と同じ	—	日曜日 9:00～16:30
9	久喜市	県と同じ	—	日曜日 9:00～12:00、13:00～16:30
10	行田市	県と同じ	—	日曜日 9:00～11:30
11	深谷市	県と同じ	—	土・日曜日 9:00～16:30
12	戸田市	月～金曜日の8:30～20:00		土・日曜日、祝日 9:00～17:30
13	坂戸市	県と同じ	—	土曜日 9:00～16:30
14	ふじみ野市	月～金曜日の9:00～17:15	—	日曜日 9:00～17:15
15	鴻巣市	県と同じ	木曜日の16:30～19:00	日曜日 9:00～16:30
16	志木市	月～金曜日の9:00～17:15	金曜日の17:15～19:00	日曜日 9:00～12:00
17	三郷市	県と同じ	—	日曜日 9:00～16:30
18	羽生市	県と同じ	—	第1・3の日曜日 9:00～11:30
19	朝霞市	県と同じ	木曜日の16:30～19:30	日曜日 9:00～16:30
20	富士見市	県と同じ	木曜日の16:30～19:00	第1の土曜日 9:00～12:30
21	和光市	月～金曜日の9:00～17:15	—	第3の土曜日 9:00～12:00
22	吉川市	県と同じ	—	日曜日 9:00～12:00
23	新座市	月～金曜日の8:30～17:15	—	日曜日 8:30～12:00
24	寄居町	県と同じ	木曜日の16:30～19:00	—
25	松伏町	県と同じ	—	第2・4の日曜日 9:00～13:00
26	北本市	月～金曜日の8:30～17:15	—	土曜日 8:30～12:00
27	飯能市	月～金曜日の8:30～18:00		第2・4の日曜日 8:30～12:30
28	杉戸町	県と同じ	—	第2・4の日曜日 9:00～12:00
29	上尾市	月～金曜日の8:30～17:00		土曜日 8:30～12:00、13:00～17:00
30	入間市	県と同じ	—	第2・4の土曜日 9:00～12:00
31	鶴ヶ島市	月～金曜日の9:00～17:30	木曜日の17:30～21:00	日曜日 9:00～17:30
32	伊奈町	県と同じ	—	—
33	宮代町	県と同じ	—	—
34	幸手市	県と同じ	—	毎月最終日曜日 9:00～11:30
35	日高市	県と同じ	火曜日の16:30～19:00	毎月最終日曜日 9:00～12:30
36	桶川市	月～金曜日の8:30～17:15	—	土曜日 8:30～17:15
37	蓮田市	月～金曜日の8:30～17:15	—	—
38	白岡市	県と同じ	—	第2・4の日曜日 9:00～12:00
39	三芳町	県と同じ	—	第1の土曜日 9:00～11:30
40	川島町	月～金曜日の9:00～17:00		—

6 平成27年 申請件数等の内訳

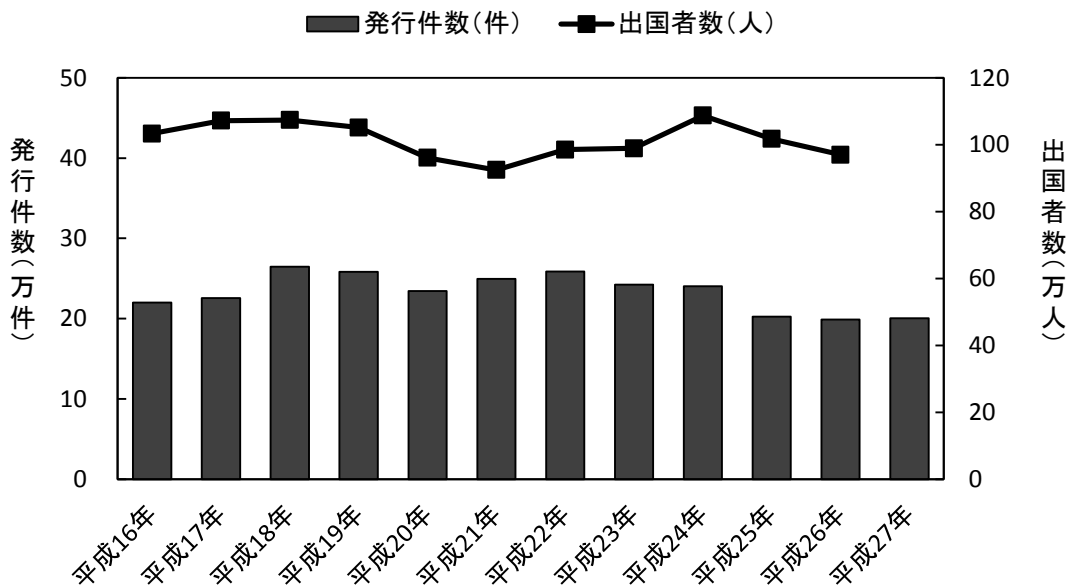
区分	全県	県パスポートセンター						移譲市町村の計	県割合	
		大宮	川越	(所沢)	熊谷	春日部	計			
一般 (新規)	10年	108,661	29,002	11,913	3,054	3,193	4,410	51,572	57,089	47%
	5年・子	84,703	20,533	9,317	2,009	2,420	3,913	38,192	46,511	45%
	記載事項 変更	5,488	1,610	516	161	147	191	2,625	2,863	48%
紛失等による一般 新規	10年	1,192	336	140	2	46	52	576	616	48%
	5年・子	562	158	82		16	23	279	283	50%
職権 (新規)	10年							0	0	0%
	5年・子	1						0	1	0%
団体 申請	10年	21	14					14	7	67%
	5年・子	88	45	13				58	30	66%
限 定	65	65						65	0	100%
緊 急	157	94	45				18	157	0	100%
査証欄の増補	1,362	670	210	12	77	78	1,047	315	77%	
渡航先追加	1	1						1	0	100%
申 請 計	202,301	52,528	22,236	5,238	5,899	8,685	94,586	107,715	47%	
紛失届	10年	1,300	372	152	1	47	62	634	666	49%
	5年・子	570	163	81	2	21	17	284	286	50%
申請等合計	204,171	53,063	22,469	5,241	5,967	8,764	95,504	108,667	47%	
発 行 計	200,300									
未交付失効	300									
交 付 計	200,816	52,116	23,781	3,520	5,867	8,686	93,970	106,846	47%	

7 一般旅券発行件数と出国者数の推移（埼玉県）

年	発行件数（件）	出国者数（人）	（参考） 全国の出国者数（人）
平成16年	220,195	1,033,297	16,831,112
平成17年	225,637	1,071,914	17,403,565
平成18年	264,610	1,074,016	17,534,565
平成19年	258,330	1,051,450	17,294,935
平成20年	234,531	960,840	15,987,250
平成21年	249,685	924,435	15,445,684
平成22年	258,672	985,091	16,637,224
平成23年	242,331	989,225	16,994,200
平成24年	240,533	1,087,249	18,490,657
平成25年	202,547	1,017,480	17,472,748
平成26年	198,806	969,833	16,903,388
平成27年	200,300		

（出国者数は法務省の「出入国管理統計」による）

一般旅券発行件数と出国者数の推移（埼玉県）



8 一般旅券発行状況 月別推移

(単位 件)

区分		平成23年	平成24年	平成25年	平成26年	平成27年
新規発行	1月	22,209	23,470	19,461	19,245	19,111
	2月	21,791	22,688	17,966	15,503	15,957
	3月	23,801	23,019	18,263	17,708	19,324
	4月	17,275	19,558	16,203	16,627	15,800
	5月	18,395	21,244	17,539	17,120	15,718
	6月	21,623	22,525	17,111	18,207	18,042
	7月	23,166	25,369	20,840	21,109	19,049
	8月	28,973	26,512	22,067	20,905	21,141
	9月	17,855	14,289	13,526	14,281	13,668
	10月	16,416	15,289	14,560	13,841	14,662
	11月	15,409	13,286	12,366	10,786	13,190
	12月	15,418	13,284	12,645	13,474	14,638
	計	242,331	240,533	202,547	198,806	200,300
	前年比	93.7%	99.3%	84.2%	98.2%	100.8%

(参考) 記載事項変更等の申請件数

区分	平成23年	平成24年	平成25年	平成26年	平成27年
記載事項変更	/			4,863	5,488
記載事項訂正	8,754	9,298	7,490	1,314	/
査証欄増補	986	1,284	1,387	1,205	1,362
渡航先追加	8	2	4	3	1
計	9,748	10,584	8,881	7,385	6,851
前年比	103.7%	108.6%	83.9%	83.2%	92.8%

*訂正の制度は平成26年3月に廃止された。

*記載事項変更の制度は平成26年3月から開始された。

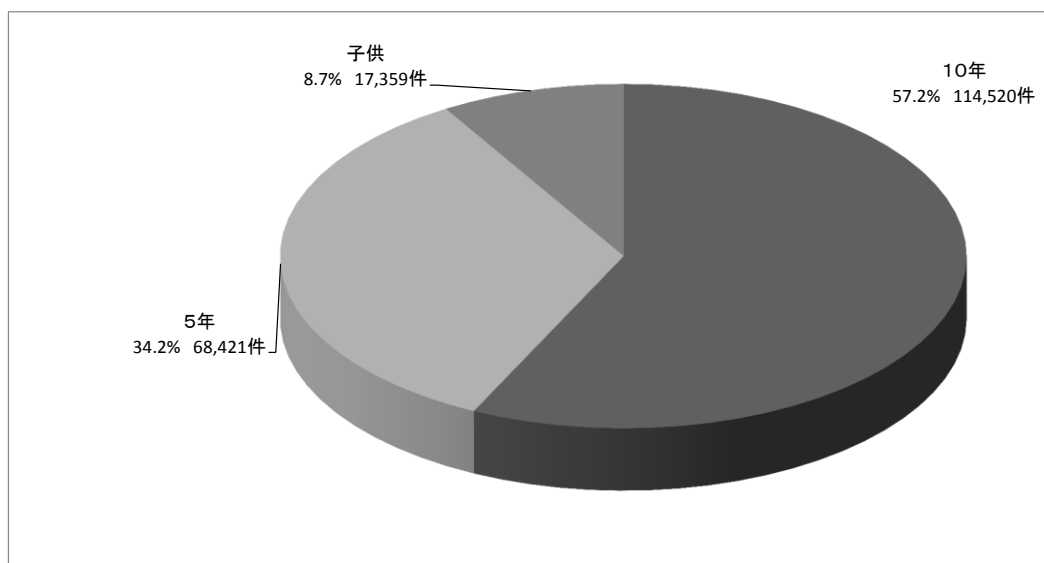
9 種類別一般旅券発行状況

(単位 件)

区分	平成25年				平成26年				平成27年				
	10年	5年	子供	発行計	10年	5年	子供	発行計	10年	5年	子供	発行計	
新規発行	1月	11,803	6,200	1,458	19,461	10,940	6,831	1,474	19,245	11,264	6,467	1,380	19,111
	2月	10,531	5,862	1,573	17,966	8,927	5,261	1,315	15,503	9,304	5,343	1,310	15,957
	3月	8,975	7,763	1,525	18,263	9,114	7,093	1,501	17,708	9,314	8,454	1,556	19,324
	4月	8,978	5,767	1,458	16,203	9,627	5,586	1,414	16,627	8,670	5,803	1,327	15,800
	5月	9,777	5,935	1,827	17,539	9,753	5,640	1,727	17,120	8,879	5,170	1,669	15,718
	6月	9,048	5,716	2,347	17,111	9,728	6,376	2,103	18,207	9,918	5,954	2,170	18,042
	7月	11,070	7,456	2,314	20,840	11,492	7,514	2,103	21,109	10,275	6,803	1,971	19,049
	8月	11,564	9,077	1,426	22,067	11,275	8,297	1,333	20,905	11,292	8,327	1,522	21,141
	9月	8,628	3,913	985	13,526	9,148	3,988	1,145	14,281	8,862	3,754	1,052	13,668
	10月	9,068	4,090	1,402	14,560	8,767	3,862	1,212	13,841	9,603	3,889	1,170	14,662
	11月	7,497	3,635	1,234	12,366	6,727	3,089	970	10,786	8,250	3,799	1,141	13,190
	12月	7,437	4,142	1,066	12,645	7,967	4,392	1,115	13,474	8,889	4,658	1,091	14,638
計	114,376	69,556	18,615	202,547	113,465	67,929	17,412	198,806	114,520	68,421	17,359	200,300	
構成比	56.5%	34.3%	9.2%	100.0%	57.1%	34.2%	8.8%	100.0%	57.2%	34.2%	8.7%	100.0%	

種別:10年旅券・5年旅券・子供(12歳未満の5年旅券)

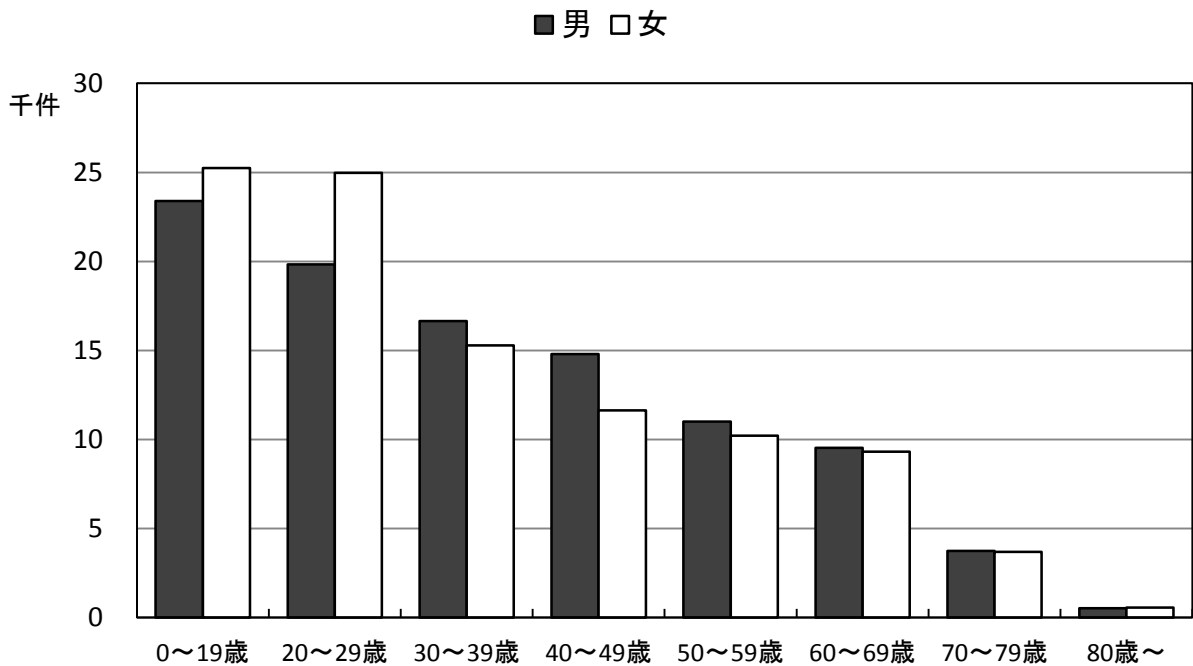
種類別一般旅券発行割合 (平成27年)



10 年齢別・性別一般旅券発行状況（平成27年）

年齢区分 性別	0～19歳	20～29歳	30～39歳	40～49歳	50～59歳	60～69歳	70～79歳	80歳～	合計
	男 (構成比)	23,394 (23.5%)	19,823 (19.9%)	16,646 (16.7%)	14,802 (14.9%)	10,995 (11.1%)	9,533 (9.6%)	3,741 (3.8%)	511 (0.5%)
女 (構成比)	25,234 (25.0%)	24,982 (24.8%)	15,277 (15.1%)	11,628 (11.5%)	10,204 (10.1%)	9,309 (9.2%)	3,675 (3.6%)	546 (0.5%)	100,855 (100.0%)
計 (構成比)	48,628 (24.3%)	44,805 (22.4%)	31,923 (15.9%)	26,430 (13.2%)	21,199 (10.6%)	18,842 (9.4%)	7,416 (3.7%)	1,057 (0.5%)	200,300 (100.0%)

平成27年 年齢別・性別一般旅券発行件数



1 1 平成27年窓口別一般旅券交付状況 (その1)

(単位 件)

区分	大宮本所	川越支所	熊谷支所	春日部支所	所沢出張窓口	川口市	行田市	秩父市	加須市	本庄市
1月	4,324	2,113	507	875	337	1,573	137	127	149	196
2月	4,348	2,231	511	787	325	1,645	135	135	193	209
3月	4,868	2,328	539	797	320	1,824	125	146	176	199
4月	4,428	2,133	614	797	266	1,674	126	135	164	258
5月	4,011	1,853	474	786	244	1,514	86	98	161	176
6月	4,769	2,017	533	705	251	1,730	121	119	154	242
7月	4,748	2,000	508	711	370	1,765	110	129	160	189
8月	6,280	2,587	556	936	382	2,187	119	134	234	208
9月	3,788	1,640	396	594	214	1,373	87	68	134	150
10月	3,705	1,703	456	552	356	1,515	78	109	147	185
11月	3,313	1,471	377	552	182	1,280	95	97	154	151
12月	3,534	1,705	396	594	273	1,473	85	83	149	148
計	52,116	23,781	5,867	8,686	3,520	19,553	1,304	1,380	1,975	2,311
前年比	94.1%	77.6%	96.2%	85.8%	94.1%	100.0%	102.5%	88.0%	94.4%	95.5%
構成比	26.0%	11.8%	2.9%	4.3%	1.8%	9.7%	0.6%	0.7%	1.0%	1.2%

※ 交付とは、新規申請の交付に限らず、記載事項変更・増補・限定・渡航先追加を含む。

1 1 平成27年窓口別一般旅券交付状況 (その2)

(単位 件)

区分	東松山市	羽生市	鴻巣市	深谷市	草加市	越谷市	戸田市	朝霞市	志木市	和光市
1月	302	88	229	259	545	795	350	353	216	226
2月	274	97	205	252	576	683	289	354	164	186
3月	353	85	212	230	611	849	358	410	184	235
4月	374	71	248	214	588	772	368	399	192	257
5月	259	65	170	178	522	716	348	368	230	210
6月	266	87	226	264	599	798	367	403	232	268
7月	267	70	209	215	590	800	359	388	225	248
8月	394	121	237	299	769	1,103	406	476	211	272
9月	237	75	153	162	494	668	297	284	142	214
10月	273	69	182	210	493	702	351	319	177	237
11月	220	72	144	184	423	620	255	288	167	183
12月	227	76	159	165	553	641	297	312	139	209
計	3,446	976	2,374	2,632	6,763	9,147	4,045	4,354	2,279	2,745
前年比	100.1%	97.1%	92.3%	94.7%	101.9%	98.4%	97.8%	103.2%	105.9%	96.5%
構成比	1.7%	0.5%	1.2%	1.3%	3.4%	4.6%	2.0%	2.2%	1.1%	1.4%

※ 交付とは、新規申請の交付に限らず、記載事項変更・増補・限定・渡航先追加を含む。

1 1 平成27年窓口別一般旅券交付状況 (その3)

(単位 件)

区分	新座市	久喜市	北本市	八潮市	富士見市	三郷市	坂戸市	吉川市	ふじみ野市	寄居町
1月	355	261	139	168	180	291	284	135	212	44
2月	370	280	123	178	170	251	264	147	253	41
3月	389	271	127	176	208	289	272	166	243	47
4月	383	238	137	195	260	314	367	161	304	64
5月	332	251	127	196	193	226	212	109	223	33
6月	390	250	119	182	208	246	258	152	303	40
7月	400	262	130	165	204	279	272	161	270	33
8月	476	369	176	283	292	380	420	206	291	58
9月	346	244	106	152	160	249	197	107	185	31
10月	353	220	118	143	163	221	220	130	244	55
11月	325	209	88	139	148	261	224	116	192	37
12月	316	226	118	150	224	236	205	108	237	40
計	4,435	3,081	1,508	2,127	2,410	3,243	3,195	1,698	2,957	523
前年比	101.5%	97.5%	103.4%	95.0%	106.2%	97.6%	103.8%	96.8%	110.0%	104.8%
構成比	2.2%	1.5%	0.8%	1.1%	1.2%	1.6%	1.6%	0.8%	1.5%	0.3%

※ 交付とは、新規申請の交付に限らず、記載事項変更・増補・限定・渡航先追加を含む。

1 1 平成27年窓口別一般旅券交付状況 (その4)

(単位 件)

区分	松伏町	飯能市	杉戸町	上尾市	入間市	鶴ヶ島市	伊奈町	宮代町	幸手市	日高市	桶川市
1月	45	172	73	422	316	138	51	46			
2月	55	162	51	420	338	146	60	52			
3月	36	147	55	452	318	150	79	42			
4月	46	140	56	432	324	217	62	38			
5月	56	134	52	392	272	103	59	38			
6月	46	144	68	418	330	151	49	44			
7月	47	120	71	392	352	127	56	41	79	127	
8月	50	183	80	623	385	187	69	81	83	110	
9月	43	138	58	373	260	107	55	42	74	75	
10月	43	120	59	388	261	116	40	44	81	96	89
11月	29	147	37	312	282	110	34	24	60	67	109
12月	34	138	63	355	289	110	62	32	57	84	105
計	530	1,745	723	4,979	3,727	1,662	676	524	434	559	303
前年比	89.5%	-	-	-	-	-	-	-	-	-	-
構成比	0.3%	0.9%	0.4%	2.5%	1.9%	0.8%	0.3%	0.3%	0.2%	0.3%	0.2%

※ 交付とは、新規申請の交付に限らず、記載事項変更・増補・限定・渡航先追加を含む。

1 1 平成27年窓口別一般旅券交付状況 (その5)
(単位 件)

区分	蓮田市	白岡市	三芳町				計
1月							17,033
2月							16,960
3月							18,316
4月							17,816
5月							15,477
6月							17,549
7月							17,649
8月							22,713
9月							14,172
10月	54	53	34				15,164
11月	61	75	49				13,363
12月	55	90	52				14,604
計	170	218	135				200,816
前年比	-	-	-				99.8%
構成比	0.1%	0.1%	0.1%				100.0%

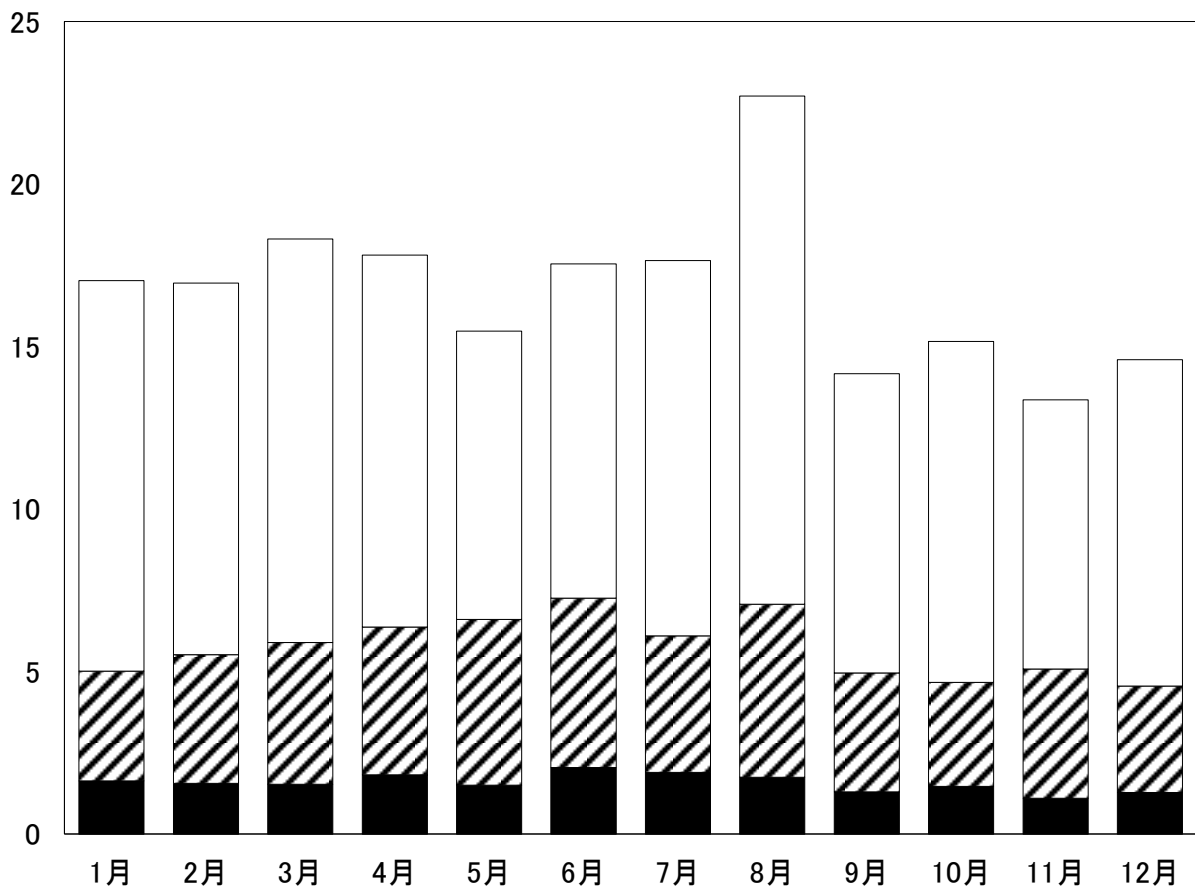
1 2 平成27年 日曜交付・夜間交付 月別件数

	1月	2月	3月	4月	5月	6月	7月	8月	9月	10月	11月	12月	H27年計	割合
平日	12,020	11,434	12,421	11,439	8,870	10,285	11,544	15,637	9,209	10,492	8,280	10,050	131,681	65.6%
日曜	3,376	3,966	4,364	4,552	5,097	5,216	4,202	5,324	3,661	3,202	3,978	3,271	50,209	25.0%
夜間	1,637	1,560	1,531	1,825	1,510	2,048	1,903	1,752	1,302	1,470	1,105	1,283	18,926	9.4%
計	17,033	16,960	18,316	17,816	15,477	17,549	17,649	22,713	14,172	15,164	13,363	14,604	200,816	100%

平成27年 日曜交付・夜間交付 月別件数

千件

■夜間交付 □日曜交付 □平日等



13 平成27年日曜交付状況 (その1)

区分		大宮(本所)	川越支所	熊谷支所	春日部支所	川口市	秩父市	草加市	越谷市	本庄市
1月	日曜	878	497	104	191	347	6	64	184	39
	平日	3,446	1,953	403	684	1,226	121	481	611	157
	計	4,324	2,450	507	875	1,573	127	545	795	196
	日曜交付割合	20.3%	20.3%	20.5%	21.8%	22.1%	4.7%	11.7%	23.1%	19.9%
2月	日曜	958	580	120	195	463	9	120	200	44
	平日	3,390	1,976	391	592	1,182	126	456	483	165
	計	4,348	2,556	511	787	1,645	135	576	683	209
	日曜交付割合	22.0%	22.7%	23.5%	24.8%	28.1%	6.7%	20.8%	29.3%	21.1%
3月	日曜	1,246	565	130	200	479	4	126	271	39
	平日	3,622	2,083	409	597	1,345	142	485	578	160
	計	4,868	2,648	539	797	1,824	146	611	849	199
	日曜交付割合	25.6%	21.3%	24.1%	25.1%	26.3%	2.7%	20.6%	31.9%	19.6%
4月	日曜	1,302	540	150	226	428	10	122	275	57
	平日	3,126	1,859	464	571	1,246	125	466	497	201
	計	4,428	2,399	614	797	1,674	135	588	772	258
	日曜交付割合	29.4%	22.5%	24.4%	28.4%	25.6%	7.4%	20.7%	35.6%	22.1%
5月	日曜	1,365	732	154	246	483	7	129	303	62
	平日	2,646	1,365	320	540	1,031	91	393	413	114
	計	4,011	2,097	474	786	1,514	98	522	716	176
	日曜交付割合	34.0%	34.9%	32.5%	31.3%	31.9%	7.1%	24.7%	42.3%	35.2%
6月	日曜	1,535	606	160	234	489	11	128	315	83
	平日	3,234	1,662	373	471	1,241	108	471	483	159
	計	4,769	2,268	533	705	1,730	119	599	798	242
	日曜交付割合	32.2%	26.7%	30.0%	33.2%	28.3%	9.2%	21.4%	39.5%	34.3%
7月	日曜	1,276	518	99	170	488	2	78	297	33
	平日	3,472	1,852	409	541	1,277	127	512	503	156
	計	4,748	2,370	508	711	1,765	129	590	800	189
	日曜交付割合	26.9%	21.9%	19.5%	23.9%	27.6%	1.6%	13.2%	37.1%	17.5%
8月	日曜	1,440	708	138	244	619	12	153	332	51
	平日	4,840	2,261	418	692	1,568	122	616	771	157
	計	6,280	2,969	556	936	2,187	134	769	1,103	208
	日曜交付割合	22.9%	23.8%	24.8%	26.1%	28.3%	9.0%	19.9%	30.1%	24.5%
9月	日曜	1,076	464	96	130	392	2	79	221	36
	平日	2,712	1,390	300	464	981	66	415	447	114
	計	3,788	1,854	396	594	1,373	68	494	668	150
	日曜交付割合	28.4%	25.0%	24.2%	21.9%	28.6%	2.9%	16.0%	33.1%	24.0%
10月	日曜	835	411	115	104	344	7	68	205	38
	平日	2,870	1,648	341	448	1,171	102	425	497	147
	計	3,705	2,059	456	552	1,515	109	493	702	185
	日曜交付割合	22.5%	20.0%	25.2%	18.8%	22.7%	6.4%	13.8%	29.2%	20.5%
11月	日曜	1,065	480	114	165	448	11	101	248	45
	平日	2,248	1,173	263	387	832	86	322	372	106
	計	3,313	1,653	377	552	1,280	97	423	620	151
	日曜交付割合	32.1%	29.0%	30.2%	29.9%	35.0%	11.3%	23.9%	40.0%	29.8%
12月	日曜	875	428	106	127	342	4	115	204	22
	平日	2,659	1,550	290	467	1,131	79	438	437	126
	計	3,534	1,978	396	594	1,473	83	553	641	148
	日曜交付割合	24.8%	21.6%	26.8%	21.4%	23.2%	4.8%	20.8%	31.8%	14.9%
年間 合計	日曜	13,851	6,529	1,486	2,232	5,322	85	1,283	3,055	549
	平日	38,265	20,772	4,381	6,454	14,231	1,295	5,480	6,092	1,762
	計	52,116	27,301	5,867	8,686	19,553	1,380	6,763	9,147	2,311
	日曜交付割合	26.6%	23.9%	25.3%	25.7%	27.2%	6.2%	19.0%	33.4%	23.8%

※ 交付とは、新規申請の交付に限らず、記載事項変更・増補・限定・渡航先追加を含む。

※ 所沢出張窓口は、川越の平日の件数に計上している。

13 平成27年日曜交付状況（その2）

区分		東松山市	八潮市	加須市	久喜市	行田市	深谷市	戸田市	坂戸市	ふじみ野市
1月	日曜	64	31	33	68	24	81	66	51	50
	平日	238	137	116	193	113	178	284	233	162
	計	302	168	149	261	137	259	350	284	212
	日曜交付割合	21.2%	18.5%	22.1%	26.1%	17.5%	31.3%	18.9%	18.0%	23.6%
2月	日曜	66	43	47	96	23	94	73	69	82
	平日	208	135	146	184	112	158	216	195	171
	計	274	178	193	280	135	252	289	264	253
	日曜交付割合	24.1%	24.2%	24.4%	34.3%	17.0%	37.3%	25.3%	26.1%	32.4%
3月	日曜	88	30	47	88	41	92	82	53	76
	平日	265	146	129	183	84	138	276	219	167
	計	353	176	176	271	125	230	358	272	243
	日曜交付割合	24.9%	17.0%	26.7%	32.5%	32.8%	40.0%	22.9%	19.5%	31.3%
4月	日曜	104	47	45	84	35	67	97	70	96
	平日	270	148	119	154	91	147	271	297	208
	計	374	195	164	238	126	214	368	367	304
	日曜交付割合	27.8%	24.1%	27.4%	35.3%	27.8%	31.3%	26.4%	19.1%	31.6%
5月	日曜	84	57	45	123	35	96	129	67	89
	平日	175	139	116	128	51	82	219	145	134
	計	259	196	161	251	86	178	348	212	223
	日曜交付割合	32.4%	29.1%	28.0%	49.0%	40.7%	53.9%	37.1%	31.6%	39.9%
6月	日曜	86	41	61	87	36	129	104	55	98
	平日	180	141	93	163	85	135	263	203	205
	計	266	182	154	250	121	264	367	258	303
	日曜交付割合	32.3%	22.5%	39.6%	34.8%	29.8%	48.9%	28.3%	21.3%	32.3%
7月	日曜	39	28	45	75	39	48	90	54	75
	平日	228	137	115	187	71	167	269	218	195
	計	267	165	160	262	110	215	359	272	270
	日曜交付割合	14.6%	17.0%	28.1%	28.6%	35.5%	22.3%	25.1%	19.9%	27.8%
8月	日曜	81	65	58	90	25	115	120	98	62
	平日	313	218	176	279	94	184	286	322	229
	計	394	283	234	369	119	299	406	420	291
	日曜交付割合	20.6%	23.0%	24.8%	24.4%	21.0%	38.5%	29.6%	23.3%	21.3%
9月	日曜	45	34	37	81	33	54	81	48	53
	平日	192	118	97	163	54	108	216	149	132
	計	237	152	134	244	87	162	297	197	185
	日曜交付割合	19.0%	22.4%	27.6%	33.2%	37.9%	33.3%	27.3%	24.4%	28.6%
10月	日曜	43	15	38	53	16	74	104	35	76
	平日	230	128	109	167	62	136	247	185	168
	計	273	143	147	220	78	210	351	220	244
	日曜交付割合	15.8%	10.5%	25.9%	24.1%	20.5%	35.2%	29.6%	15.9%	31.1%
11月	日曜	65	38	46	59	27	88	68	51	72
	平日	155	101	108	150	68	96	187	173	120
	計	220	139	154	209	95	184	255	224	192
	日曜交付割合	29.5%	27.3%	29.9%	28.2%	28.4%	47.8%	26.7%	22.8%	37.5%
12月	日曜	53	33	34	49	18	38	90	39	73
	平日	174	117	115	177	67	127	207	166	164
	計	227	150	149	226	85	165	297	205	237
	日曜交付割合	23.3%	22.0%	22.8%	21.7%	21.2%	23.0%	30.3%	19.0%	30.8%
年間 合計	日曜	818	462	536	953	352	976	1,104	690	902
	平日	2,628	1,665	1,439	2,128	952	1,656	2,941	2,505	2,055
	計	3,446	2,127	1,975	3,081	1,304	2,632	4,045	3,195	2,957
	日曜交付割合	23.7%	21.7%	27.1%	30.9%	27.0%	37.1%	27.3%	21.6%	30.5%

※ 交付とは、新規申請の交付に限らず、記載事項変更・増補・限定・渡航先追加を含む。

※ 所沢出張窓口は、川越の平日の件数に計上している。

※ 土曜・祝日の交付件数は、日曜交付として計上している。実施状況の詳細は11Pを参照のこと。

13 平成27年日曜交付状況 (その3)

区分		鴻巣市	志木市	三郷市	羽生市	朝霞市	富士見市	和光市	吉川市	新座市
1月	日曜	57	34	74	8	61	10	25	27	62
	平日	172	182	217	80	292	170	201	108	293
	計	229	216	291	88	353	180	226	135	355
	日曜交付割合	24.9%	15.7%	25.4%	9.1%	17.3%	5.6%	11.1%	20.0%	17.5%
2月	日曜	46	24	84	18	91	9	22	37	83
	平日	159	140	167	79	263	161	164	110	287
	計	205	164	251	97	354	170	186	147	370
	日曜交付割合	22.4%	14.6%	33.5%	18.6%	25.7%	5.3%	11.8%	25.2%	22.4%
3月	日曜	55	38	96	11	127	22	16	36	106
	平日	157	146	193	74	283	186	219	130	283
	計	212	184	289	85	410	208	235	166	389
	日曜交付割合	25.9%	20.7%	33.2%	12.9%	31.0%	10.6%	6.8%	21.7%	27.2%
4月	日曜	70	29	112	18	115	21	27	30	92
	平日	178	163	202	53	284	239	230	131	291
	計	248	192	314	71	399	260	257	161	383
	日曜交付割合	28.2%	15.1%	35.7%	25.4%	28.8%	8.1%	10.5%	18.6%	24.0%
5月	日曜	52	62	98	17	153	23	37	43	103
	平日	118	168	128	48	215	170	173	66	229
	計	170	230	226	65	368	193	210	109	332
	日曜交付割合	30.6%	27.0%	43.4%	26.2%	41.6%	11.9%	17.6%	39.4%	31.0%
6月	日曜	74	46	99	24	121	31	54	61	117
	平日	152	186	147	63	282	177	214	91	273
	計	226	232	246	87	403	208	268	152	390
	日曜交付割合	32.7%	19.8%	40.2%	27.6%	30.0%	14.9%	20.1%	40.1%	30.0%
7月	日曜	54	35	100	12	101	25	25	54	81
	平日	155	190	179	58	287	179	223	107	319
	計	209	225	279	70	388	204	248	161	400
	日曜交付割合	25.8%	15.6%	35.8%	17.1%	26.0%	12.3%	10.1%	33.5%	20.3%
8月	日曜	65	36	134	7	141	21	13	52	113
	平日	172	175	246	114	335	271	259	154	363
	計	237	211	380	121	476	292	272	206	476
	日曜交付割合	27.4%	17.1%	35.3%	5.8%	29.6%	7.2%	4.8%	25.2%	23.7%
9月	日曜	36	47	104	11	83	19	32	30	76
	平日	117	95	145	64	201	141	182	77	270
	計	153	142	249	75	284	160	214	107	346
	日曜交付割合	23.5%	33.1%	41.8%	14.7%	29.2%	11.9%	15.0%	28.0%	22.0%
10月	日曜	48	36	55	13	77	16	24	21	72
	平日	134	141	166	56	242	147	213	109	281
	計	182	177	221	69	319	163	237	130	353
	日曜交付割合	26.4%	20.3%	24.9%	18.8%	24.1%	9.8%	10.1%	16.2%	20.4%
11月	日曜	47	38	107	11	86	18	28	37	120
	平日	97	129	154	61	202	130	155	79	205
	計	144	167	261	72	288	148	183	116	325
	日曜交付割合	32.6%	22.8%	41.0%	15.3%	29.9%	12.2%	15.3%	31.9%	36.9%
12月	日曜	36	30	70	9	87	21	35	27	84
	平日	123	109	166	67	225	203	174	81	232
	計	159	139	236	76	312	224	209	108	316
	日曜交付割合	22.6%	21.6%	29.7%	11.8%	27.9%	9.4%	16.7%	25.0%	26.6%
年間 合計	日曜	640	455	1,133	159	1,243	236	338	455	1,109
	平日	1,734	1,824	2,110	817	3,111	2,174	2,407	1,243	3,326
	計	2,374	2,279	3,243	976	4,354	2,410	2,745	1,698	4,435
	日曜交付割合	27.0%	20.0%	34.9%	16.3%	28.5%	9.8%	12.3%	26.8%	25.0%

※ 交付とは、新規申請の交付に限らず、記載事項変更・増補・限定・渡航先追加を含む。

※ 所沢出張窓口は、川越の平日の件数に計上している。

※ 土曜・祝日の交付件数は、日曜交付として計上している。実施状況の詳細は11Pを参照のこと。

13 平成27年日曜交付状況 (その4)

区分		北本市	寄居町	松伏町	飯能市	杉戸町	上尾市	入間市	鶴ヶ島市	伊奈町
1月	日曜	25	-	4	21	13	111	34	32	-
	平日	114	44	41	151	60	311	282	106	51
	計	139	44	45	172	73	422	316	138	51
	日曜交付割合	18.0%	-	8.9%	12.2%	17.8%	26.3%	10.8%	23.2%	-
2月	日曜	25	-	10	28	11	119	41	36	-
	平日	98	41	45	134	40	301	297	110	60
	計	123	41	55	162	51	420	338	146	60
	日曜交付割合	20.3%	-	18.2%	17.3%	21.6%	28.3%	12.1%	24.7%	-
3月	日曜	17	-	6	13	8	87	46	23	-
	平日	110	47	30	134	47	365	272	127	79
	計	127	47	36	147	55	452	318	150	79
	日曜交付割合	13.4%	-	16.7%	8.8%	14.5%	19.2%	14.5%	15.3%	-
4月	日曜	24	-	9	15	11	132	48	44	-
	平日	113	64	37	125	45	300	276	173	62
	計	137	64	46	140	56	432	324	217	62
	日曜交付割合	17.5%	-	19.6%	10.7%	19.6%	30.6%	14.8%	20.3%	-
5月	日曜	34	-	10	23	15	133	62	26	-
	平日	93	33	46	111	37	259	210	77	59
	計	127	33	56	134	52	392	272	103	59
	日曜交付割合	26.8%	-	17.9%	17.2%	28.8%	33.9%	22.8%	25.2%	-
6月	日曜	20	-	11	24	18	159	67	32	-
	平日	99	40	35	120	50	259	263	119	49
	計	119	40	46	144	68	418	330	151	49
	日曜交付割合	16.8%	-	23.9%	16.7%	26.5%	38.0%	20.3%	21.2%	-
7月	日曜	27	-	6	23	9	101	52	25	-
	平日	103	33	41	97	62	291	300	102	56
	計	130	33	47	120	71	392	352	127	56
	日曜交付割合	20.8%	-	12.8%	19.2%	12.7%	25.8%	14.8%	19.7%	-
8月	日曜	35	-	3	29	11	163	40	37	-
	平日	141	58	47	154	69	460	345	150	69
	計	176	58	50	183	80	623	385	187	69
	日曜交付割合	19.9%	-	6.0%	15.8%	13.8%	26.2%	10.4%	19.8%	-
9月	日曜	26	-	9	18	10	103	52	30	-
	平日	80	31	34	120	48	270	208	77	55
	計	106	31	43	138	58	373	260	107	55
	日曜交付割合	24.5%	-	20.9%	13.0%	17.2%	27.6%	20.0%	28.0%	-
10月	日曜	24	-	4	6	7	100	39	30	-
	平日	94	55	39	114	52	288	222	86	40
	計	118	55	43	120	59	388	261	116	40
	日曜交付割合	20.3%	-	9.3%	5.0%	11.9%	25.8%	14.9%	25.9%	-
11月	日曜	22	-	6	18	9	100	49	28	-
	平日	66	37	23	129	28	212	233	82	34
	計	88	37	29	147	37	312	282	110	34
	日曜交付割合	25.0%	-	20.7%	12.2%	24.3%	32.1%	17.4%	25.5%	-
12月	日曜	20	-	2	19	2	83	23	24	-
	平日	98	40	32	119	61	272	266	86	62
	計	118	40	34	138	63	355	289	110	62
	日曜交付割合	16.9%	-	5.9%	13.8%	3.2%	23.4%	8.0%	21.8%	-
年間 合計	日曜	299	-	80	237	124	1,391	553	367	-
	平日	1,209	523	450	1,508	599	3,588	3,174	1,295	676
	計	1,508	523	530	1,745	723	4,979	3,727	1,662	676
	日曜交付割合	19.8%	-	15.1%	13.6%	17.2%	27.9%	14.8%	22.1%	-

※ 交付とは、新規申請の交付に限らず、記載事項変更・増補・限定・渡航先追加を含む。

※ 所沢出張窓口は、川越の平日の件数に計上している。

※ 土曜・祝日の交付件数は、日曜交付として計上している。実施状況の詳細は11Pを参照のこと。

※ 日曜交付を実施していない市町については、件数を「-」で表示している。

13 平成27年日曜交付状況 (その5)

区分		宮代町	幸手市	日高市	桶川市	蓮田市	白岡市	三芳町		合計
1月	日曜	-								3,376
	平日	46								13,657
	計	46								17,033
	日曜交付割合	-								19.8%
2月	日曜	-								3,966
	平日	52								12,994
	計	52								16,960
	日曜交付割合	-								23.4%
3月	日曜	-								4,364
	平日	42								13,952
	計	42								18,316
	日曜交付割合	-								23.8%
4月	日曜	-								4,552
	平日	38								13,264
	計	38								17,816
	日曜交付割合	-								25.6%
5月	日曜	-								5,097
	平日	38								10,380
	計	38								15,477
	日曜交付割合	-								32.9%
6月	日曜	-								5,216
	平日	44								12,333
	計	44								17,549
	日曜交付割合	-								29.7%
7月	日曜	-	10	8						4,202
	平日	41	69	119						13,447
	計	41	79	127						17,649
	日曜交付割合	-	12.7%	6.3%						23.8%
8月	日曜	-	7	6						5,324
	平日	81	76	104						17,389
	計	81	83	110						22,713
	日曜交付割合	-	8.4%	5.5%						23.4%
9月	日曜	-	6	7						3,661
	平日	42	68	68						10,511
	計	42	74	75						14,172
	日曜交付割合	-	8.1%	9.3%						25.8%
10月	日曜	-	8	8	21	-	9	3		3,202
	平日	44	73	88	68	54	44	31		11,962
	計	44	81	96	89	54	53	34		15,164
	日曜交付割合	-	9.9%	8.3%	23.6%	-	17.0%	8.8%		21.1%
11月	日曜	-	3	5	25	0	24	6		3,978
	平日	24	57	62	84	61	51	43		9,385
	計	24	60	67	109	61	75	49		13,363
	日曜交付割合	-	5.0%	7.5%	22.9%	0.0%	32.0%	12.2%		29.8%
12月	日曜	-	4	5	19	0	19	2		3,271
	平日	32	53	79	86	55	71	50		11,333
	計	32	57	84	105	55	90	52		14,604
	日曜交付割合	-	7.0%	6.0%	18.1%	0.0%	21.1%	3.8%		22.4%
年間 合計	日曜	-	38	39	65	-	52	11		50,209
	平日	524	396	520	238	170	166	124		150,607
	計	524	434	559	303	170	218	135		200,816
	日曜交付割合	-	8.8%	7.0%	21.5%	-	23.9%	8.1%		25.0%

※ 交付とは、新規申請の交付に限らず、記載事項変更・増補・限定・渡航先追加を含む。

※ 所沢出張窓口は、川越の平日の件数に計上している。

※ 土曜・祝日の交付件数は、日曜交付として計上している。実施状況の詳細は11Pを参照のこと。

※ 日曜交付を実施していない市町については、件数を「-」で表示している。

14 平成27年夜間交付状況（その1）

区分		大宮(本所)	川越支所	熊谷支所	春日部支所	川口市	秩父市	草加市	八潮市	戸田市
1月	夜間交付	526	379	90	114	185	11	61	42	94
	平日・日曜	3,798	2,071	417	761	1,388	116	484	126	256
		4,324	2,450	507	875	1,573	127	545	168	350
	夜間交付割合	12.2%	15.5%	17.8%	13.0%	11.8%	8.7%	11.2%	25.0%	26.9%
2月	夜間交付	528	348	72	97	185	11	77	57	77
	平日・日曜	3,820	2,208	439	690	1,460	124	499	121	212
		4,348	2,556	511	787	1,645	135	576	178	289
	夜間交付割合	12.1%	13.6%	14.1%	12.3%	11.2%	8.1%	13.4%	32.0%	26.6%
3月	夜間交付	496	338	88	97	193	6	79	40	66
	平日・日曜	4,372	2,310	451	700	1,631	140	532	136	292
		4,868	2,648	539	797	1,824	146	611	176	358
	夜間交付割合	10.2%	12.8%	16.3%	12.2%	10.6%	4.1%	12.9%	22.7%	18.4%
4月	夜間交付	587	398	122	113	181	15	89	47	86
	平日・日曜	3,841	2,001	492	684	1,493	120	499	148	282
		4,428	2,399	614	797	1,674	135	588	195	368
	夜間交付割合	13.3%	16.6%	19.9%	14.2%	10.8%	11.1%	15.1%	24.1%	23.4%
5月	夜間交付	504	302	89	106	160	10	71	43	86
	平日・日曜	3,507	1,795	385	680	1,354	88	451	153	262
		4,011	2,097	474	786	1,514	98	522	196	348
	夜間交付割合	12.6%	14.4%	18.8%	13.5%	10.6%	10.2%	13.6%	21.9%	24.7%
6月	夜間交付	722	408	115	98	250	24	100	59	108
	平日・日曜	4,047	1,860	418	607	1,480	95	499	123	259
		4,769	2,268	533	705	1,730	119	599	182	367
	夜間交付割合	15.1%	18.0%	21.6%	13.9%	14.5%	20.2%	16.7%	32.4%	29.4%
7月	夜間交付	603	372	99	99	235	31	126	50	126
	平日・日曜	4,145	1,998	409	612	1,530	98	464	115	233
		4,748	2,370	508	711	1,765	129	590	165	359
	夜間交付割合	12.7%	15.7%	19.5%	13.9%	13.3%	24.0%	21.4%	30.3%	35.1%
8月	夜間交付	682	331	71	87	206	7	78	71	108
	平日・日曜	5,598	2,638	485	849	1,981	127	691	212	298
		6,280	2,969	556	936	2,187	134	769	283	406
	夜間交付割合	10.9%	11.1%	12.8%	9.3%	9.4%	5.2%	10.1%	25.1%	26.6%
9月	夜間交付	491	247	59	80	160	14	70	29	69
	平日・日曜	3,297	1,607	337	514	1,213	54	424	123	228
		3,788	1,854	396	594	1,373	68	494	152	297
	夜間交付割合	13.0%	13.3%	14.9%	13.5%	11.7%	20.6%	14.2%	19.1%	23.2%
10月	夜間交付	470	342	84	68	168	10	74	41	94
	平日・日曜	3,235	1,717	372	484	1,347	99	419	102	257
		3,705	2,059	456	552	1,515	109	493	143	351
	夜間交付割合	12.7%	16.6%	18.4%	12.3%	11.1%	9.2%	15.0%	28.7%	26.8%
11月	夜間交付	363	205	58	54	136	9	72	36	70
	平日・日曜	2,950	1,448	319	498	1,144	88	351	103	185
		3,313	1,653	377	552	1,280	97	423	139	255
	夜間交付割合	11.0%	12.4%	15.4%	9.8%	10.6%	9.3%	17.0%	25.9%	27.5%
12月	夜間交付	398	290	51	75	169	11	57	30	76
	平日・日曜	3,136	1,688	345	519	1,304	72	496	120	221
		3,534	1,978	396	594	1,473	83	553	150	297
	夜間交付割合	11.3%	14.7%	12.9%	12.6%	11.5%	13.3%	10.3%	20.0%	25.6%
年間 合計	夜間交付	6,370	3,960	998	1,088	2,228	159	954	545	1,060
	平日・日曜	45,746	23,341	4,869	7,598	17,325	1,221	5,809	1,582	2,985
	計	52,116	27,301	5,867	8,686	19,553	1,380	6,763	2,127	4,045
	夜間交付割合	12.2%	14.5%	17.0%	12.5%	11.4%	11.5%	14.1%	25.6%	26.2%

※ 交付とは、新規申請の交付に限らず、記載事項変更・増補・限定・渡航先追加を含む。

※ 所沢出張窓口は、川越の平日・日曜の件数に計上している。

※ 夜間交付を実施していない市町については、本表に掲載していない。夜間交付の実施状況の詳細は11Pを参照のこと。

14 平成27年夜間交付状況 (その2)

区分		鴻巣市	志木市	朝霞市	富士見市	寄居町	鶴ヶ島市	日高市		合計
1月	夜間交付	28	17	44	17	10	19			1,637
	平日・日曜	201	199	309	163	34	119			10,442
		229	216	353	180	44	138			12,079
	夜間交付割合	12.2%	7.9%	12.5%	9.4%	22.7%	13.8%			13.6%
2月	夜間交付	10	11	41	22	8	16			1,560
	平日・日曜	195	153	313	148	33	130			10,545
		205	164	354	170	41	146			12,105
	夜間交付割合	4.9%	6.7%	11.6%	12.9%	19.5%	11.0%			12.9%
3月	夜間交付	15	12	52	30	3	16			1,531
	平日・日曜	197	172	358	178	44	134			11,647
		212	184	410	208	47	150			13,178
	夜間交付割合	7.1%	6.5%	12.7%	14.4%	6.4%	10.7%			11.6%
4月	夜間交付	25	22	52	48	11	29			1,825
	平日・日曜	223	170	347	212	53	188			10,753
		248	192	399	260	64	217			12,578
	夜間交付割合	10.1%	11.5%	13.0%	18.5%	17.2%	13.4%			14.5%
5月	夜間交付	21	25	45	30	3	15			1,510
	平日・日曜	149	205	323	163	30	88			9,633
		170	230	368	193	33	103			11,143
	夜間交付割合	12.4%	10.9%	12.2%	15.5%	9.1%	14.6%			13.6%
6月	夜間交付	38	18	55	25	5	23			2,048
	平日・日曜	188	214	348	183	35	128			10,484
		226	232	403	208	40	151			12,532
	夜間交付割合	16.8%	7.8%	13.6%	12.0%	12.5%	15.2%			16.3%
7月	夜間交付	23	22	54	29	4	26	4		1,903
	平日・日曜	186	203	334	175	29	101	123		10,755
		209	225	388	204	33	127	127		12,658
	夜間交付割合	11.0%	9.8%	13.9%	14.2%	12.1%	20.5%	3.1%		15.0%
8月	夜間交付	10	12	38	26	3	17	5		1,752
	平日・日曜	227	199	438	266	55	170	105		14,339
		237	211	476	292	58	187	110		16,091
	夜間交付割合	4.2%	5.7%	8.0%	8.9%	5.2%	9.1%	4.5%		10.9%
9月	夜間交付	7	14	20	22	2	9	9		1,302
	平日・日曜	146	128	264	138	29	98	66		8,666
		153	142	284	160	31	107	75		9,968
	夜間交付割合	4.6%	9.9%	7.0%	13.8%	6.5%	8.4%	12.0%		13.1%
10月	夜間交付	25	18	34	14	7	14	7		1,470
	平日・日曜	157	159	285	149	48	102	89		9,021
		182	177	319	163	55	116	96		10,491
	夜間交付割合	13.7%	10.2%	10.7%	8.6%	12.7%	12.1%	7.3%		14.0%
11月	夜間交付	11	10	37	25	6	7	6		1,105
	平日・日曜	133	157	251	123	31	103	61		7,945
		144	167	288	148	37	110	67		9,050
	夜間交付割合	7.6%	6.0%	12.8%	16.9%	16.2%	6.4%	9.0%		12.2%
12月	夜間交付	17	6	47	25	5	14	12		1,283
	平日・日曜	142	133	265	199	35	96	72		8,843
		159	139	312	224	40	110	84		10,126
	夜間交付割合	10.7%	4.3%	15.1%	11.2%	12.5%	12.7%	14.3%		12.7%
年間 合計	夜間交付	230	187	519	313	67	205	43		18,926
	平日・日曜	2,144	2,092	3,835	2,097	456	1,457	516		123,073
	計	2,374	2,279	4,354	2,410	523	1,662	559		141,999
	夜間交付割合	9.7%	8.2%	11.9%	13.0%	12.8%	12.3%	7.7%		13.3%

※ 交付とは、新規申請の交付に限らず、記載事項変更・増補・限定・渡航先追加を含む。

※ 所沢出張窓口は、川越の平日・日曜の件数に計上している。

※ 夜間交付を実施していない市町については、本表に掲載していない。夜間交付の実施状況の詳細は11Pを参照のこと。

15 平成27年 都道府県別発行件数

都道府県名	件数	件数順位	件数対前年比	人口1,000人あたり発行件数
北海道	85,840	10	97.3%	15.9
青森県	13,298	42	98.1%	10.2
岩手県	15,066	39	91.6%	11.8
宮城県	41,685	16	96.0%	17.9
秋田県	9,861	44	92.2%	9.6
山形県	15,962	37	92.9%	14.2
福島県	31,074	26	94.8%	16.2
茨城県	62,948	12	98.9%	21.6
栃木県	40,257	18	98.0%	20.4
群馬県	39,326	19	101.0%	19.9
埼玉県	200,300	5	100.8%	27.6
千葉県	183,875	6	102.4%	29.5
東京都	565,916	1	106.4%	41.9
神奈川県	322,424	2	105.2%	35.3
新潟県	36,981	22	96.5%	16.0
富山県	21,526	30	95.5%	20.2
石川県	24,634	27	93.5%	21.3
福井県	15,889	38	97.6%	20.2
山梨県	17,739	35	100.8%	21.2
長野県	40,753	17	102.5%	19.4
岐阜県	46,477	14	100.8%	22.9
静岡県	87,971	9	99.7%	23.8
愛知県	220,316	4	102.8%	29.4
三重県	42,181	15	100.7%	23.2

都道府県名	件数	件数順位	件数対前年比	人口1,000人あたり発行件数
滋賀県	39,003	20	98.6%	27.6
京都府	77,865	11	100.8%	29.8
大阪府	261,517	3	101.5%	29.6
兵庫県	159,904	7	103.1%	28.9
奈良県	37,582	21	100.0%	27.5
和歌山県	18,588	33	98.7%	19.3
鳥取県	9,020	45	100.2%	15.7
島根県	8,577	47	95.3%	12.4
岡山県	36,291	23	96.1%	18.9
広島県	60,127	13	98.0%	21.1
山口県	22,069	28	95.8%	15.7
徳島県	12,470	43	98.2%	16.5
香川県	17,047	36	93.9%	17.5
愛媛県	20,457	32	95.5%	14.8
高知県	9,011	46	95.0%	12.4
福岡県	123,291	8	97.0%	24.2
佐賀県	14,230	41	88.8%	17.1
長崎県	21,726	29	99.0%	15.8
熊本県	32,808	24	100.2%	18.4
大分県	17,773	34	88.1%	15.2
宮崎県	14,807	40	90.3%	13.4
鹿児島県	21,149	31	91.0%	12.8
沖縄県	31,982	25	102.2%	22.3
外務省	0	48	0.0%	-
合計	3,249,593	—	101.2%	25.6

※ 公用旅券は除く。

※ 人口は平成22年国勢調査都道府県市町村別主要統計表(総務省統計局)による。

16 旅券関係年表

- 昭和 26. 11. 28 旅券法施行（昭和26. 12. 1）
- 27 海外移住の再開
 - 38. 4. 1 業務渡航の自由化
 - 39. 4. 1 観光渡航の自由化
 - 41. 4 渡航回数制限の撤廃
 - 45. 5. 27 旅券法改正
 - 45. 9. 28 旅券事務委任に関する政令が制定（12. 1施行）
 - 45. 12. 1 数次往復用旅券（5年間有効）の発給開始
 - 48. 11. 15 数次旅券番号 PMEからMEに変更
 - 49. 6. 1 **川越、熊谷両地方庁舎内に出張窓口開設（川越 毎週火曜、熊谷 毎週木曜）**
 - 50. 3. 1 旅券法施行規則改正（身元確認の強化）
 - 50. 4. 1 代理申請取扱の厳格化、変造防止対策として保護シート貼付の実施
 - 52. 12. 19 ハイジャック防止のため旅券発給制限事由の範囲を拡大
 - 53. 4. 1 外貨持出し制限の撤廃（日本円の持出し制限は300万円）
 - 53. 5. 1 旅券手数料の改正 一回旅券 3,000円→4,000円
数次旅券 6,000円→8,000円
 - 53. 8. 10 旅券冊子の改正（表紙紺色36頁→赤色40頁）
 - 55. 2. 1 一般旅券発給申請書様式の改正
 - 55. 2 数次旅券番号 MGに変更
 - 57. 4. 1 旅券法施行規則により渡航費証明の簡素化
 - 57. 7 法改正により代理申請の範囲の拡大
 - 58. 3. 7 旅券冊子の頁数の改正（40頁→24頁）
 - 58. 4. 1 **春日部地方庁舎内に出張窓口開設（毎週 水曜）**
 - 58. 5 国家公務員の「渡航承認書」の廃止
 - 59. 1. 25 一般旅券発給申請書様式の一部改正
 - 60. 6 数次旅券番号 MHに変更
 - 60. 12. 17 一般旅券発給申請書様式の変更
 - 61. 1. 1 渡航費証明に「誓約書」を追加
 - 61. 6. 1 旅券冊子署名欄の改正（二段書→一段書）
 - 62. 4. 1 旅行業者による代理申請の開始
 - 62. 10 身元確認書類の簡素化（学校関係等）
 - 63. 4. 1 **パスポートセンターを総務部国際交流課から分離独立し、大宮ソニックシティビルに移転**
 - 63. 10. 28 数次旅券番号 MKに変更
- 平成 元. 6. 1 旅券法改正による手数料の分納制を実施
- 一回旅券 4,000円＝印紙3,200円＋証紙 800円
 - 数次旅券 8,000円＝印紙6,500円＋証紙1,500円
- 2. 4. 1 旅券法改正により数次往復用旅券の一本化、合冊制度の廃止、渡航費用証明の廃止、代理申請の緩和を行う。
 - 2. 4. 2 数次旅券番号 MLに変更
 - 3. 1 湾岸戦争による渡航自粛の影響で旅券発給件数が激減

- 平成 3. 5. 1 所沢県税事務所内に出張窓口開設（毎週 金曜）
3. 8. 1 一般旅券発給申請書様式の変更
4. 8. 1 旅券法改正により、切替新規申請時の戸籍謄（抄）本の省略を実施
（前旅券の氏名、本籍に変更が無い場合）
4. 1 1. 1 MRP（Machine Readable Passport）旅券の導入（省令改正）
旅券冊子の改正 サイズ 縦 15. 5cm→12. 5cm 横 9. 7cm→8. 8cm
表紙 赤色→紺色
頁数 24頁→32頁
手数料の改正 数次旅券 10, 000円＝印紙8, 000円＋証紙2, 000円
一般旅券発給申請書様式の改正（OCR用に変更）
帰国の為の渡航書の改正
身元確認書類の拡大
数次旅券番号 MNに変更
6. 8 数次旅券番号 MPに変更
7. 3. 2 8 MRP旅券作成機1台増設 8台に
7. 4. 1 昼休みの窓口扱い開始 午前9時から午後4時30分まで通しての窓口開設
7. 9. 1 川越、熊谷、春日部の3出張窓口を廃止し、それぞれパスポートセンター支所として発足
7. 1 1. 1 旅券法改正 10年間有効旅券の新設（成人の5年・10年の選択可）
旅券番号 TE
手数料 15, 000円＝印紙13, 000円＋証紙2, 000円
子供の併記制度を廃止
8. 9 数次旅券（5年）番号 MQに変更
8. 1 0. 1 6 東京・新宿に開設された埼玉県情報センター新宿でも旅券事務取扱開始
- 1 0. 2. 2 0 「旅券の日」制定（海外旅券規則制定120周年）
- 1 0. 4. 1 川越、春日部両支所にMRP旅券作成機設置、稼働開始
新規発給は全窓口で6日目交付を実施
- 1 0. 4. 1 旅券法施行規則改正 申請書の提出数の1通化
申請書に係る押印の一部廃止
- 1 0. 1 1. 2 居所申請の取扱基準が全国統一となる
- 1 1. 7. 4 旅券の日曜交付の試行開始（情報センター-新宿、所沢出張窓口を除く）
- 1 2. 4. 1 旅券の日曜交付の本格実施（情報センター-新宿、所沢出張窓口を除く）
- 1 2. 4. 1 旅券法及び旅券法施行令改正
都道府県の旅券事務が、機関委任事務から法定受託事務となる
- 1 3. 4. 1 旅券の交付窓口時間の延長（情報センター-新宿のみ、火・木曜日 午後7時30分まで）
- 1 5. 3. 3 旅券の交付窓口時間の延長（情報センター-新宿のみ、月～金曜日 午後7時30分まで）
- 1 5. 4. 1 住民基本台帳ネットワークシステム稼働（旅券法施行規則改正）
- 1 6. 6. 9 旅券法改正（平成18年3月20日施行）
業務の委託等に関する地方自治法の規定（第252条の14、第252条の17の2）
の適用除外を定めた規定が削除されたことにより、市町村への権限移譲が可能となる
- 1 7. 1. 4 熊谷支所 ティアラ21に移転
- 1 7. 3. 3 1 情報センター-新宿 廃止

- 平成 17. 4. 1 旅券の交付窓口時間の延長(火・木曜日 午後7時30分まで)
17. 7. 25 電子申請の運用開始
18. 3. 20 旅券法改正 (IC旅券の導入、再発給制度の廃止)
- 手数料の改正 5年有効旅券 11,000円＝印紙 9,000円＋証紙 2,000円
- 10年有効旅券 16,000円＝印紙 14,000円＋証紙 2,000円
18. 9. 30 電子申請の運用停止
19. 4. 1 川口市、草加市、越谷市に旅券の申請・交付窓口を開設
21. 3. 1 郵便はがき提出の廃止
21. 4. 1 秩父地域(秩父市、横瀬町、皆野町、長瀬町、小鹿野町)の旅券申請・交付窓口を秩父市に開設
23. 10. 1 東松山地域(東松山市、滑川町、嵐山町、小川町、吉見町、ときがわ町、東秩父村)の旅券申請・交付窓口を東松山市に開設
- 本庄地域(本庄市、美里町、神川町、上里町)の申請・交付窓口を本庄市に開設
23. 10. 15 春日部支所 東部地域振興ふれあい拠点施設(ふれあいキューブ)に移転
24. 4. 2 八潮市に申請・交付窓口を開設
24. 6. 1 加須市、久喜市に申請・交付窓口を開設
24. 10. 1 行田市、深谷市、戸田市、ふじみ野市に申請・交付窓口開設
- 坂戸地域(坂戸市、毛呂山町、越生町、鳩山町)の申請・交付窓口を坂戸市に開設
25. 1. 15 埼玉県物産観光館(「そびあ」)の移転に伴いバスポートセンター(大宮)のフロア面積を縮小
25. 3. 18 新旅券発給管理システム運用開始
- 業務の効率化・迅速化
- セキュリティ対策の強化
25. 4. 1 鴻巣市に申請・交付窓口を開設
25. 6. 1 志木市、三郷市に申請・交付窓口を開設
25. 10. 1 羽生市、朝霞市、富士見市、和光市、吉川市、新座市、寄居町、松伏町に申請・交付窓口を開設
25. 11. 5 北本市に申請・交付窓口を開設
26. 3. 20 旅券法改正 記載事項の訂正制度の廃止
- 記載事項変更旅券の新設
- 手数料 6,000円＝印紙 4,000円＋証紙 2,000円
26. 4. 1 飯能市に申請・交付窓口を開設
26. 7. 1 杉戸町に申請・交付窓口を開設
26. 10. 1 上尾市、入間市、鶴ヶ島市、伊奈町、宮代町に申請・交付窓口を開設
27. 3. 24 川越支所 ウェスタ川越に移転
27. 7. 1 幸手市、日高市に申請・交付窓口を開設
27. 10. 1 桶川市、蓮田市、白岡市、三芳町に申請・交付窓口を開設
28. 1. 4 川島町に申請・交付窓口を開設
28. 6. 24 所沢出張窓口 最終開設日(予定)
28. 7. 1 所沢市、狭山市に申請・交付窓口を開設(予定)
28. 12. 31 熊谷支所 廃止(予定)
29. 1 熊谷市に申請・交付窓口を開設(予定)

用語説明

【申請件数】

「申請件数」には、新規の一般旅券申請件数のほか、訂正・増補の申請、早期発給、渡航先追加や記載事項変更等の件数を含んでいる。

また、紛失届を含む場合は「申請等件数」として区別している。

【発行件数】

「発行件数」は外務省の旅券作成機で実際に作成された旅券の数である。

紛失や職権による新規申請に基づく発行件数も含んでいる。なお、訂正・増補や渡航先追加は旅券を作成することはないので件数には含まれない。

【交付件数】

実際に交付された件数。

「交付件数」には、新規申請による件数のほか、訂正・増補の申請、渡航先追加等による件数を含んでいる。

申請・発行・交付の件数は、申請日と交付日のずれ、申請の取り下げ、申請者が旅券を期間内(※)に受領しなかった（未交付失効）等があるために一致しない。

※発行日から6ヶ月以内

埼玉県パスポートセンター

〒330-0854

埼玉県さいたま市大宮区桜木町1丁目7番地5

ソニックシティビル2F

電話 048-647-4040