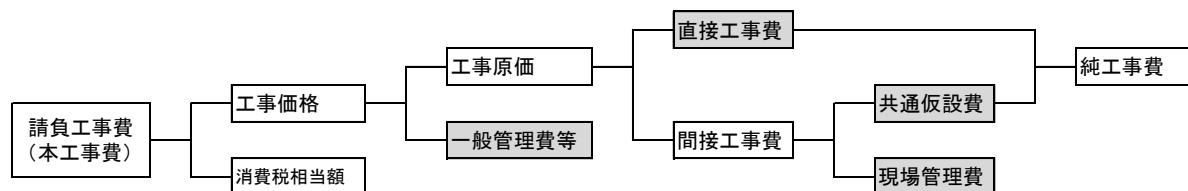


## 4. 取扱い基準

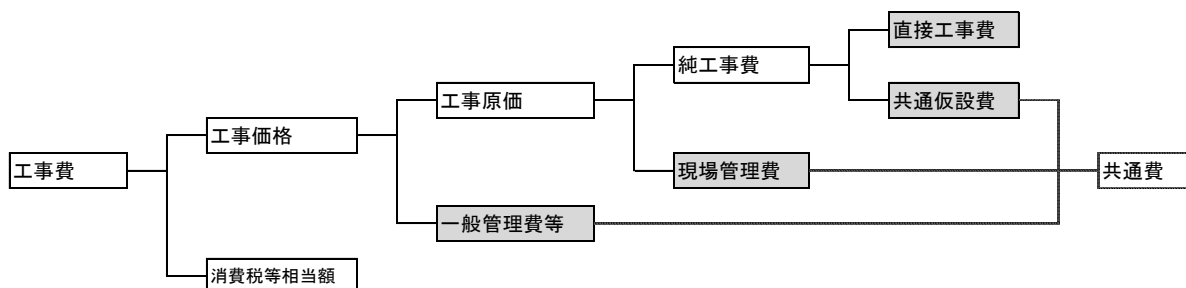
### 共通編

#### 【共通：土木工事】



※( )内森林整備保全事業設計積算要領

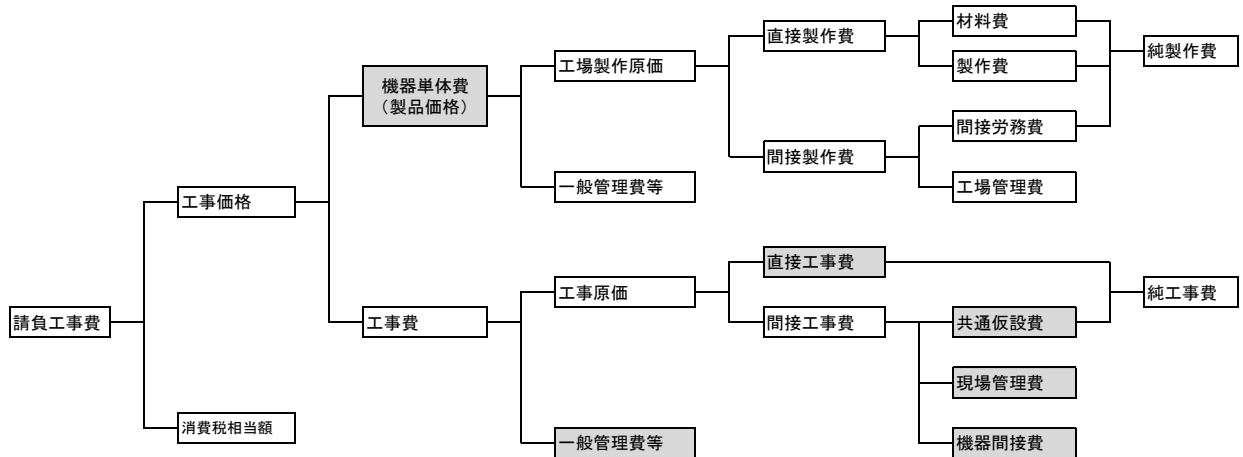
#### 【共通：建築工事】



※土木工事、建築工事共通

直接工事費に計上 ・直接工事費	共通仮設費に計上 ・共通仮設費	現場管理費に計上 ・現場管理費	一般管理費等に計上 ・一般管理費等
--------------------	--------------------	--------------------	----------------------

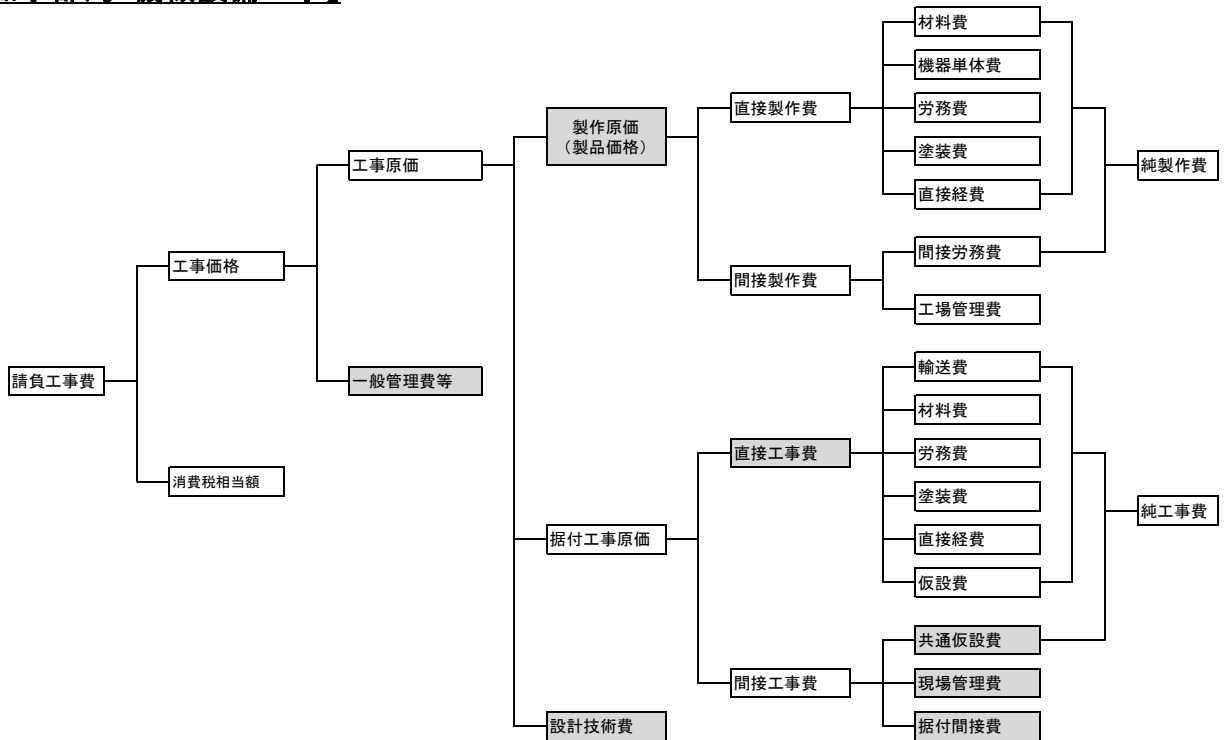
【知事部局：電気通信工事】



<p>直接工事費に計上</p> <ul style="list-style-type: none"> <li>・直接工事費</li> <li>・機器単体費 × 60% の額</li> </ul>	<p>共通仮設費に計上</p> <ul style="list-style-type: none"> <li>・共通仮設費</li> <li>・機器単体費 × 10% の額</li> </ul>	<p>現場管理費に計上</p> <ul style="list-style-type: none"> <li>・現場管理費</li> <li>・機器間接費</li> <li>・機器単体費 × 20% の額</li> </ul>	<p>一般管理費等に計上</p> <ul style="list-style-type: none"> <li>・一般管理費等 &lt; 工事費分 &gt;</li> <li>・機器単体費 × 10% の額</li> </ul>
---	---	---	--

※積み上げにより「機器単体費」が算出されている場合でも、上記に従い各経費に配分するものとする。  
 ※「製品価格」とは：上記積算体系上の「機器単体費」に相当する製品価格を見積により徴取した場合。  
 （現場着単価である場合も同様に取り扱う）

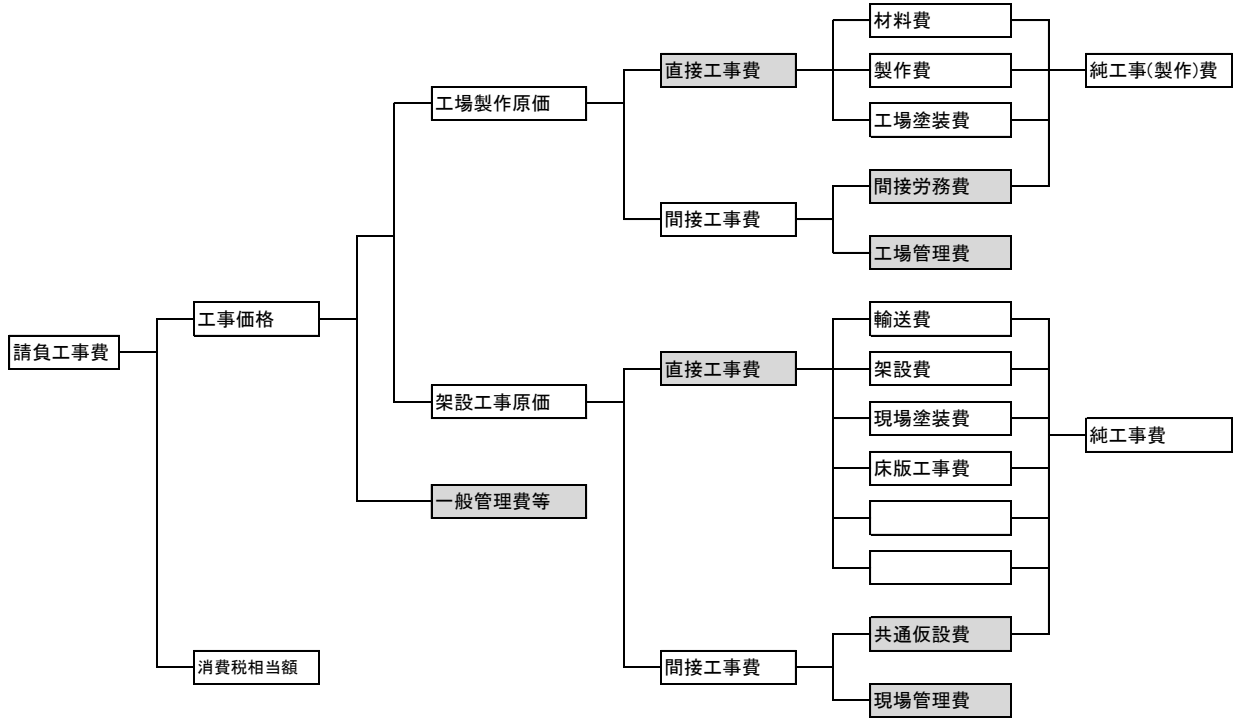
【知事部局：機械設備工事】



<p>直接工事費に計上</p> <ul style="list-style-type: none"> <li>・直接工事費</li> <li>・製作原価 × 60% の額</li> </ul>	<p>共通仮設費に計上</p> <ul style="list-style-type: none"> <li>・共通仮設費</li> <li>・製作原価 × 10% の額</li> </ul>	<p>現場管理費に計上</p> <ul style="list-style-type: none"> <li>・現場管理費</li> <li>・据付間接費</li> <li>・設計技術費</li> <li>・製作原価 × 20% の額</li> </ul>	<p>一般管理費等に計上</p> <ul style="list-style-type: none"> <li>・一般管理費等</li> </ul>
--	--	--	--

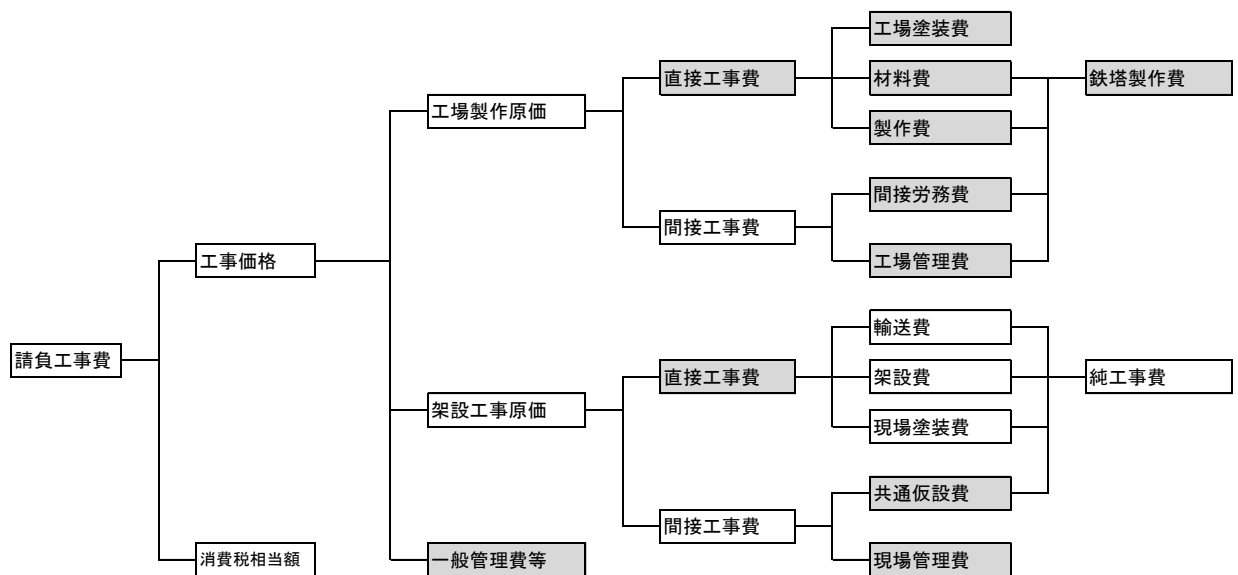
※積み上げにより「製作原価」が算出されている場合でも、上記に従い各経費に配分するものとする。  
 ※「製品価格」とは：上記積算体系上の「製作原価」に相当する製品価格を見積により徴取した場合。  
 （現場着単価である場合も同様に取り扱う）

**【知事部局：鋼橋製作・架設工事】**



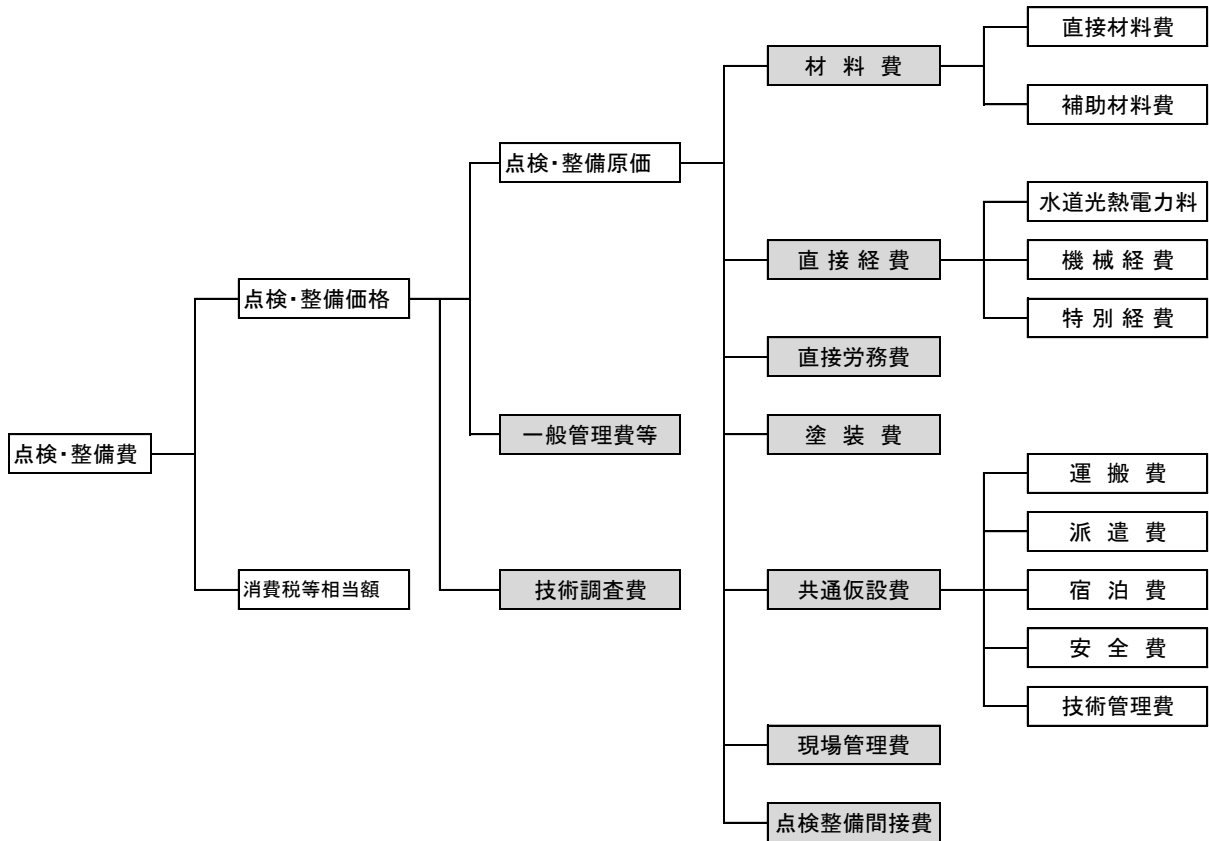
<p>直接工事費に計上</p> <ul style="list-style-type: none"> <li>・直接工事費&lt;架設工事原価分&gt;</li> <li>・直接工事費&lt;工場製作原価分&gt;</li> </ul>	<p>共通仮設費に計上</p> <ul style="list-style-type: none"> <li>・共通仮設費</li> <li>・間接労務費</li> </ul>	<p>現場管理費に計上</p> <ul style="list-style-type: none"> <li>・現場管理費</li> <li>・工場管理費</li> </ul>	<p>一般管理費等に計上</p> <ul style="list-style-type: none"> <li>・一般管理費等</li> </ul>
--	--	--	--

**【知事部局：鉄塔、反射板工事】**



<p>直接工事費に計上</p> <ul style="list-style-type: none"> <li>・直接工事費&lt;架設工事原価分&gt;</li> <li>・直接工事費&lt;工場製作原価分&gt; = 工場塗装費+材料費※+製作費※</li> </ul> <p>※材料費と製作費の合計額は鉄塔製作費の60%の額</p>	<p>共通仮設費に計上</p> <ul style="list-style-type: none"> <li>・共通仮設費</li> <li>・間接労務費※</li> </ul> <p>※間接労務費は鉄塔製作費の30%の額</p>	<p>現場管理費に計上</p> <ul style="list-style-type: none"> <li>・現場管理費</li> <li>・工場管理費※</li> </ul> <p>※工場管理費は鉄塔製作費の10%の額</p>	<p>一般管理費等に計上</p> <ul style="list-style-type: none"> <li>・一般管理費等</li> </ul>
--	---	---	--

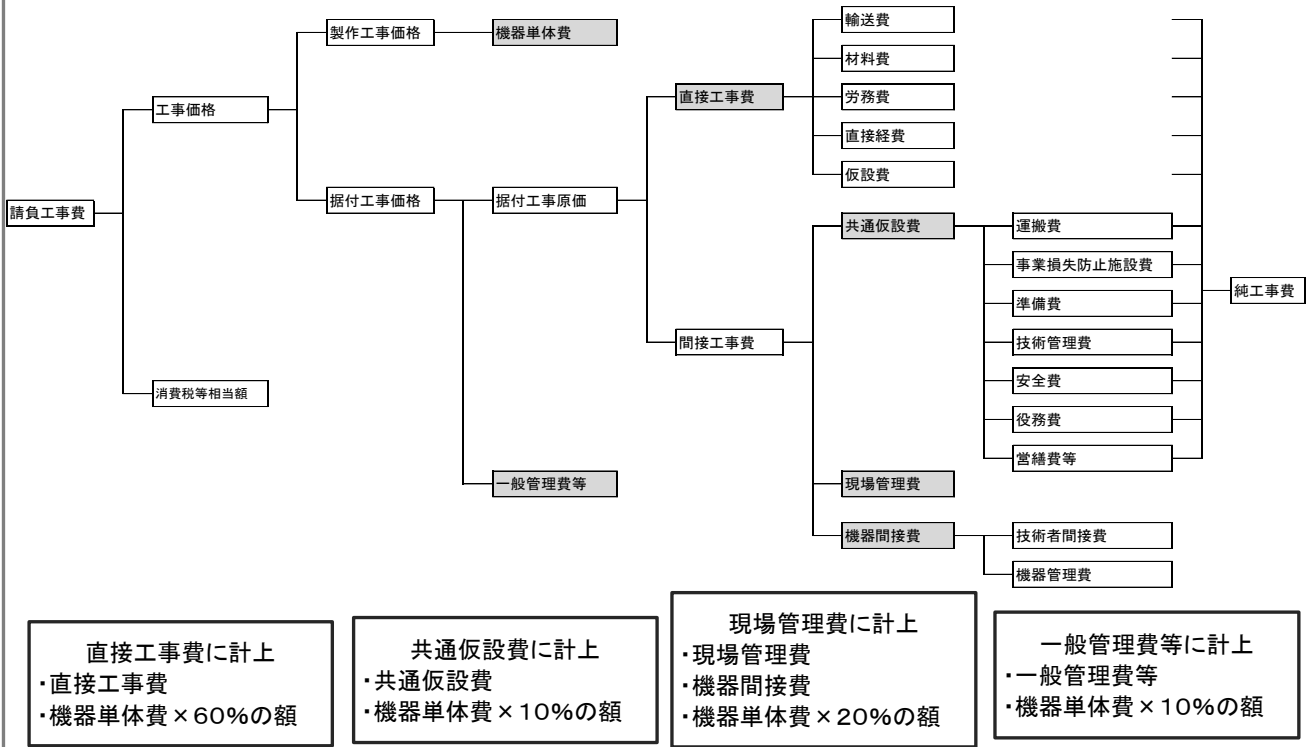
**【知事部局：機械設備点検・整備業務】**



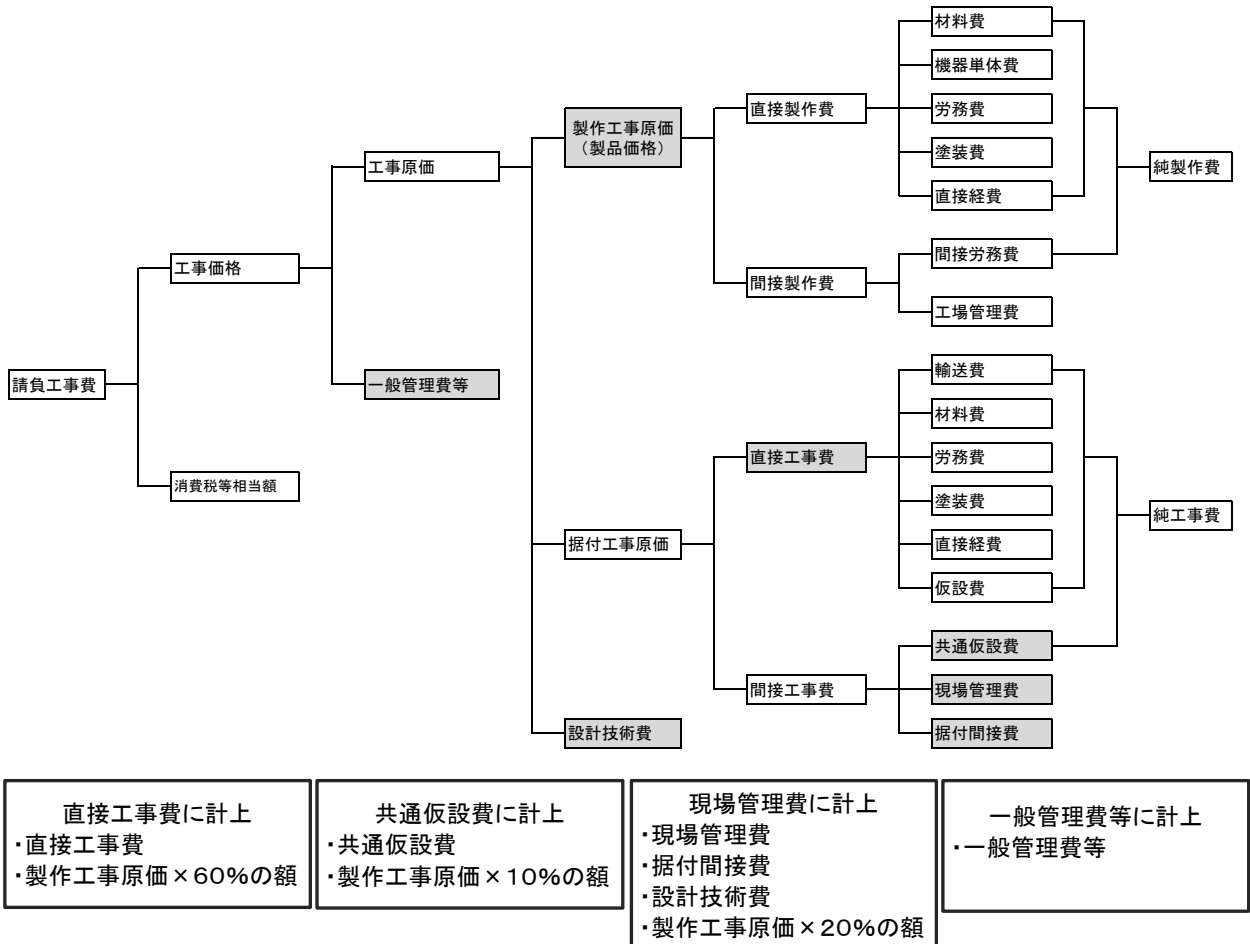
- |   |  |  |  |
|---|--|--|--|
| <p>直接工事費に計上</p> <ul style="list-style-type: none"> <li>・材料費</li> <li>・直接経費</li> <li>・直接労務費</li> <li>・塗装費</li> </ul> | <p>共通仮設費に計上</p> <ul style="list-style-type: none"> <li>・共通仮設費</li> </ul> | <p>現場管理費に計上</p> <ul style="list-style-type: none"> <li>・現場管理費</li> <li>・点検整備間接費</li> <li>・技術調査費</li> </ul> | <p>一般管理費等に計上</p> <ul style="list-style-type: none"> <li>・一般管理費等</li> </ul> |
|---|--|--|--|

# 知事部局(土地改良事業等)編

## 【土地改良事業等:電気通信工事】

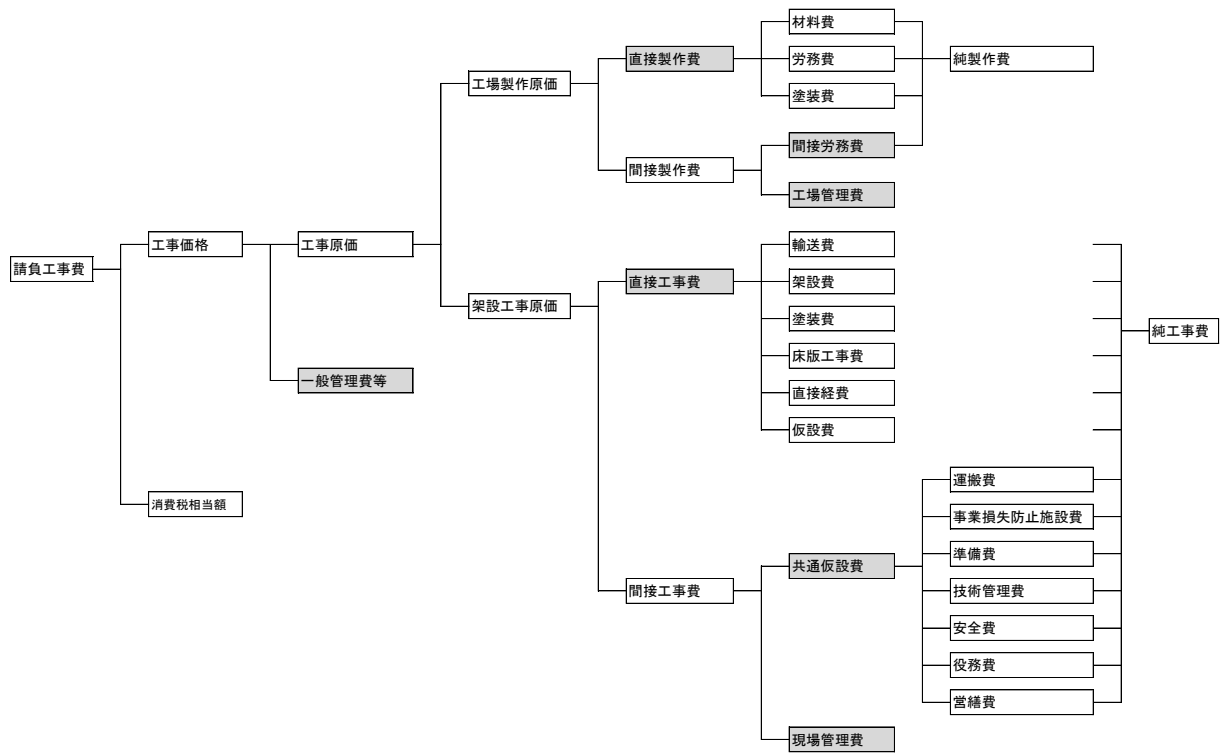


## 【土地改良事業等:機械設備工事】



※積み上げにより「製作工事原価」が算出されている場合でも、上記に従い各経費に配分するものとする。  
 ※「製品価格」とは：上記積算体系上の「製作工事原価」に相当する製品価格を見積より徴取した場合。  
 (現場着単価である場合も同様に取り扱う)

**【土地改良事業等：鋼橋製作・架設工事】**



直接工事費に計上  
 ・直接工事費  
 ・直接製作費

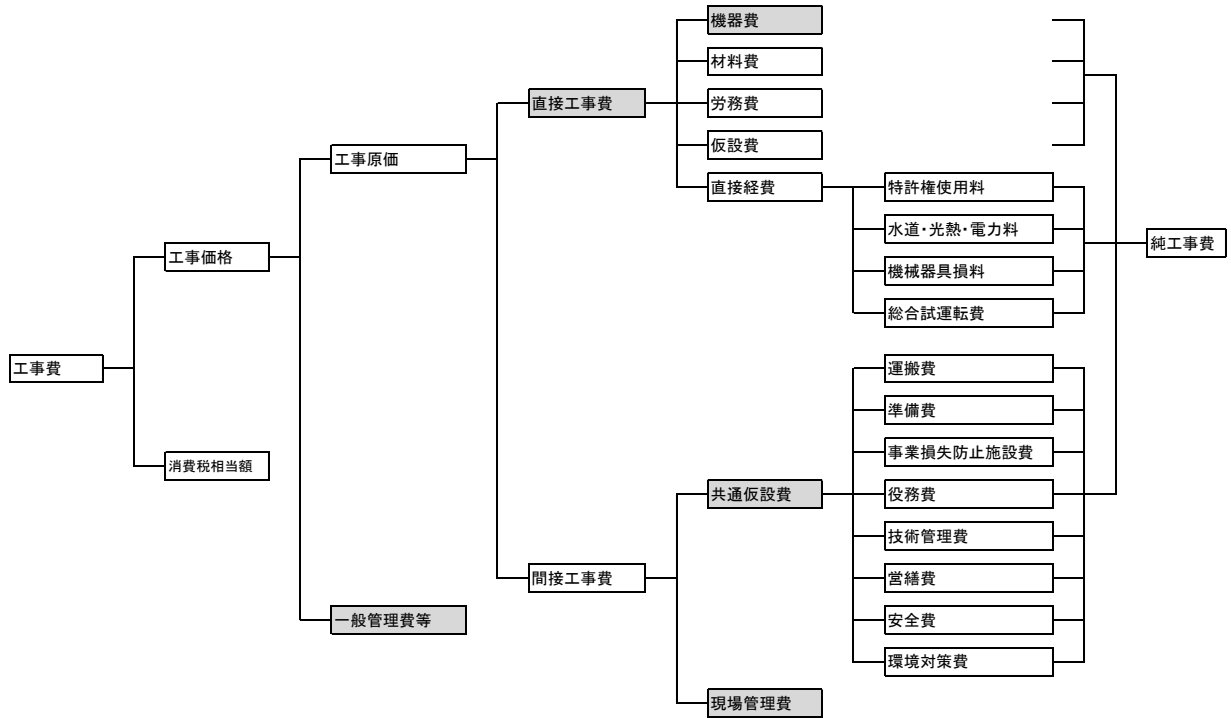
共通仮設費に計上  
 ・共通仮設費  
 ・間接労務費

現場管理費に計上  
 ・現場管理費  
 ・工場管理費

一般管理費等に計上  
 ・一般管理費等

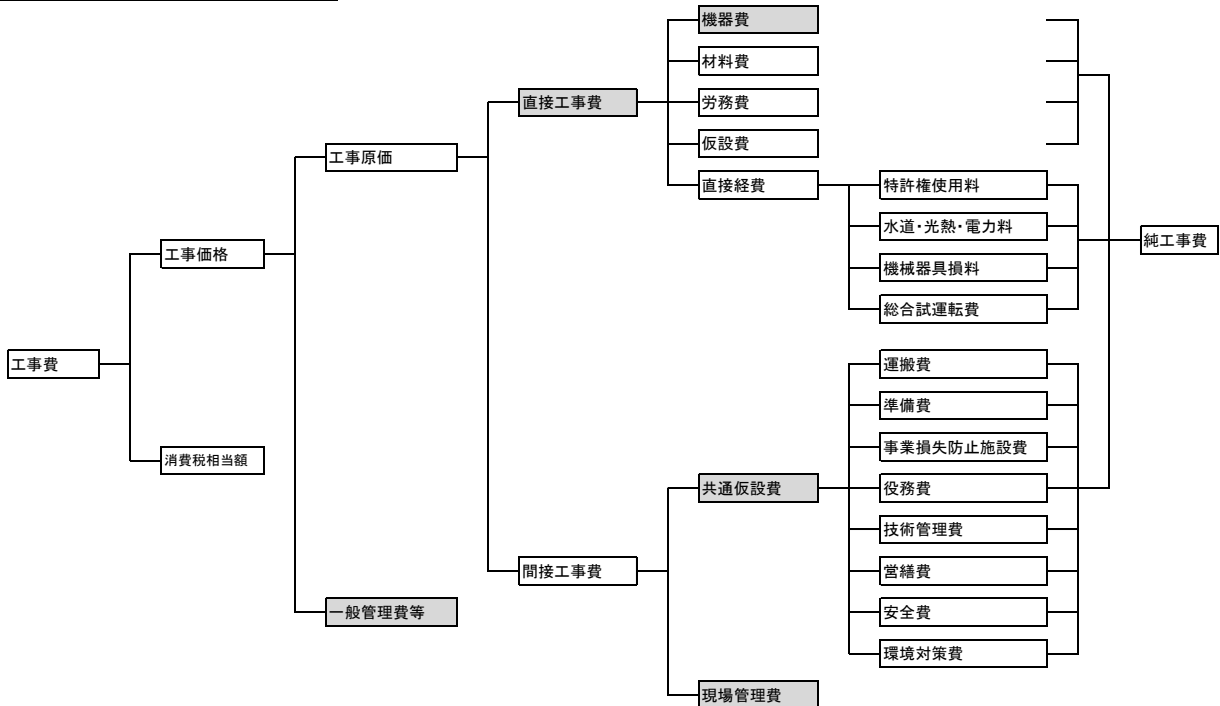
# 企業局編

## 【企業局：電気通信工事】



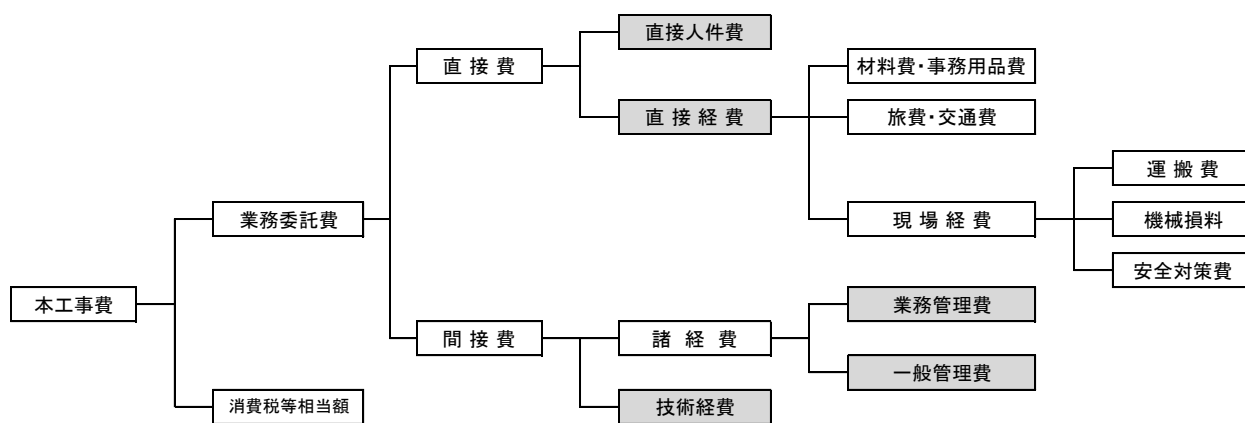
直接工事費に計上 ・直接工事費 ※但し、機器費は60%の額	共通仮設費に計上 ・共通仮設費 ・機器費×10%の額	現場管理費に計上 ・現場管理費 ・機器費×20%の額	一般管理費等に計上 ・一般管理費等
-------------------------------------	----------------------------------	----------------------------------	----------------------

## 【企業局：機械設備工事】



直接工事費に計上 ・直接工事費 ※但し、機器費は60%の額	共通仮設費に計上 ・共通仮設費 ・機器費×10%の額	現場管理費に計上 ・現場管理費 ・機器費×20%の額	一般管理費等に計上 ・一般管理費等
-------------------------------------	----------------------------------	----------------------------------	----------------------

**【企業局:保守業務】**



直接工事費に計上  
・直接人件費

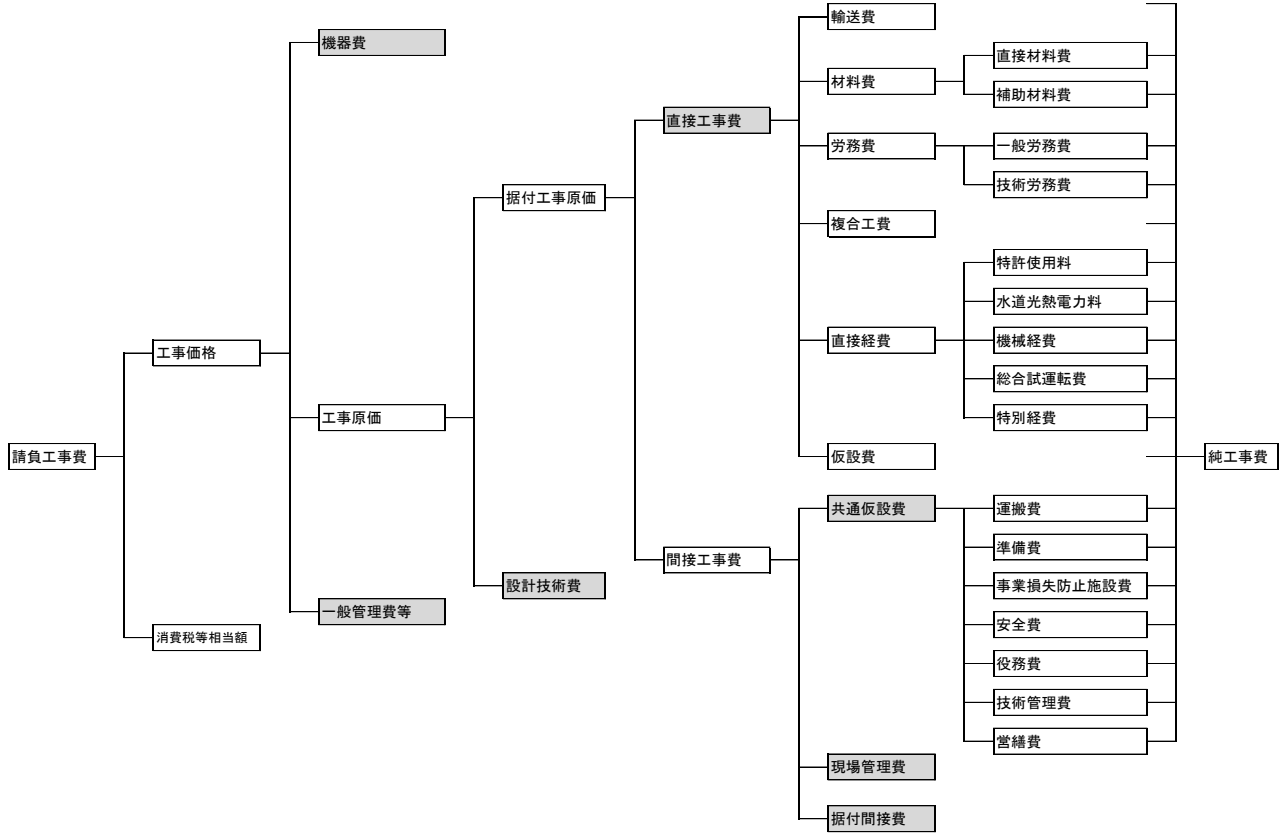
共通仮設費に計上  
・直接経費

現場管理費に計上  
・業務管理費  
・技術経費

一般管理費等に計上  
・一般管理費



【下水道局:電気通信工事】



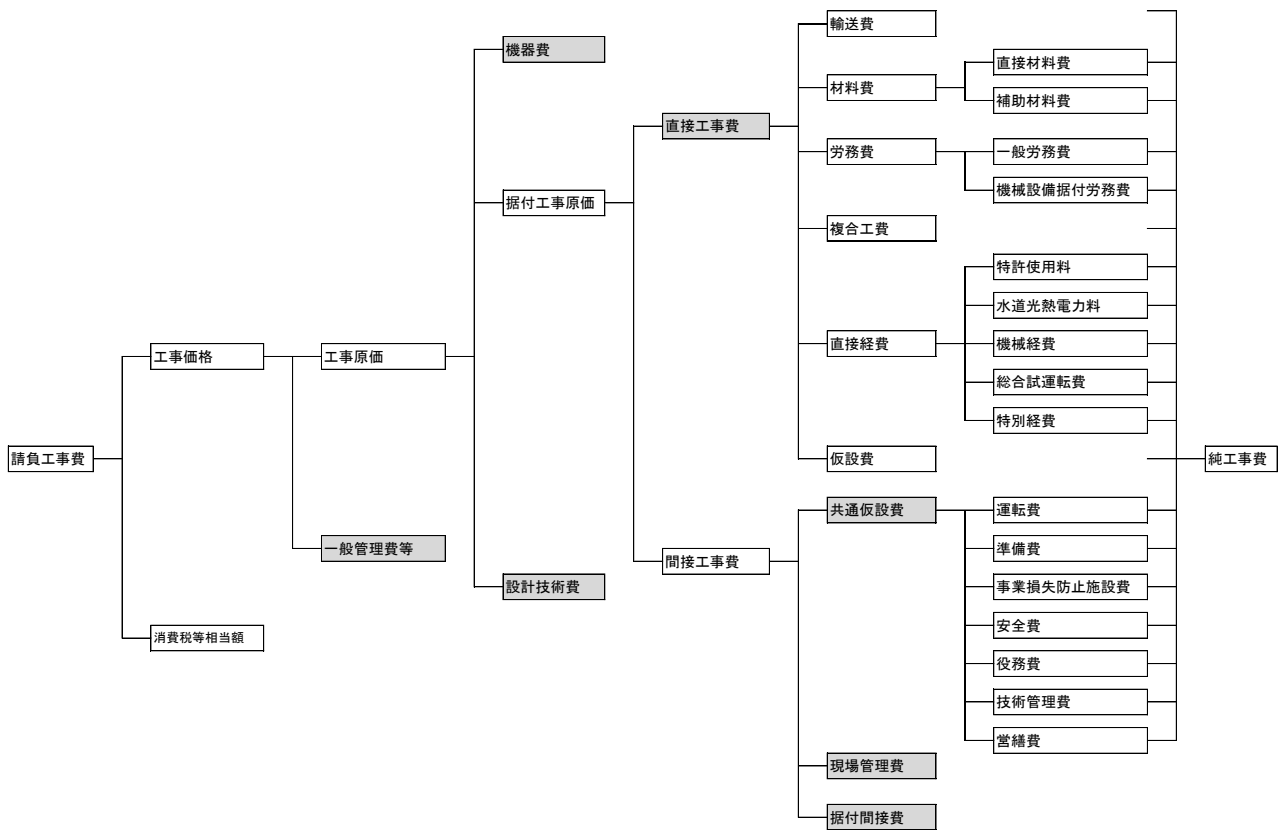
直接工事費に計上  
 ・直接工事費  
 ・機器費 × 60% の額

共通仮設費に計上  
 ・共通仮設費  
 ・機器費 × 10% の額

現場管理費に計上  
 ・現場管理費  
 ・据付間接費  
 ・設計技術費  
 ・機器費 × 20% の額

一般管理費等に計上  
 ・一般管理費等  
 ・機器費 × 10% の額

**【下水道局:機械設備工事】**



直接工事費に計上  
 ・直接工事費  
 ・機器費 × 60%の額

共通仮設費に計上  
 ・共通仮設費  
 ・機器費 × 10%の額

現場管理費に計上  
 ・現場管理費  
 ・据付間接費  
 ・設計技術費  
 ・機器費 × 20%の額

一般管理費等に計上  
 ・一般管理費等