

- 【日時】 ①令和8年1月30日(金) 17:00～20:00 (受付終了19:30)
②令和8年1月31日(土) 10:00～12:00 (受付終了11:30)
③令和8年1月31日(土) 13:00～16:00 (受付終了15:30)
④令和8年2月 1日(日) 14:00～18:00 (受付終了17:30)

【会場】 八潮メセナ(八潮市民文化会館) 3階 会議室1・2

1. 現在の復旧工事の状況
2. 県道の暫定2車線供用について
3. 今後の復旧工事の予定

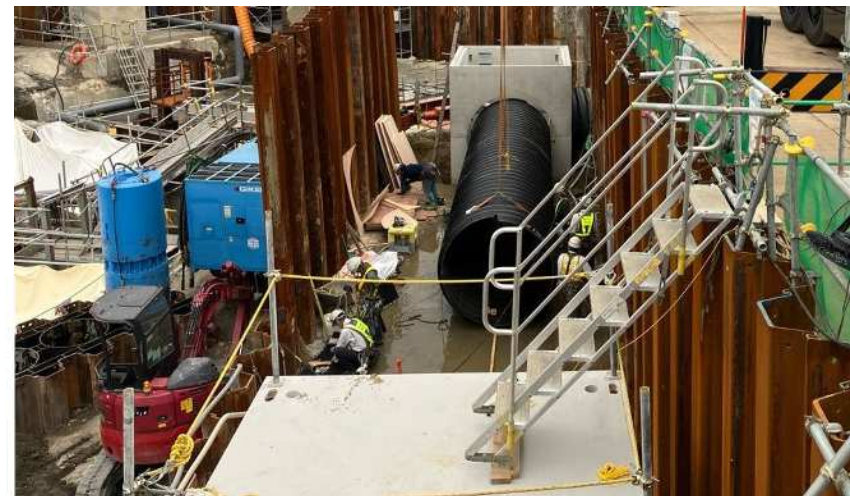
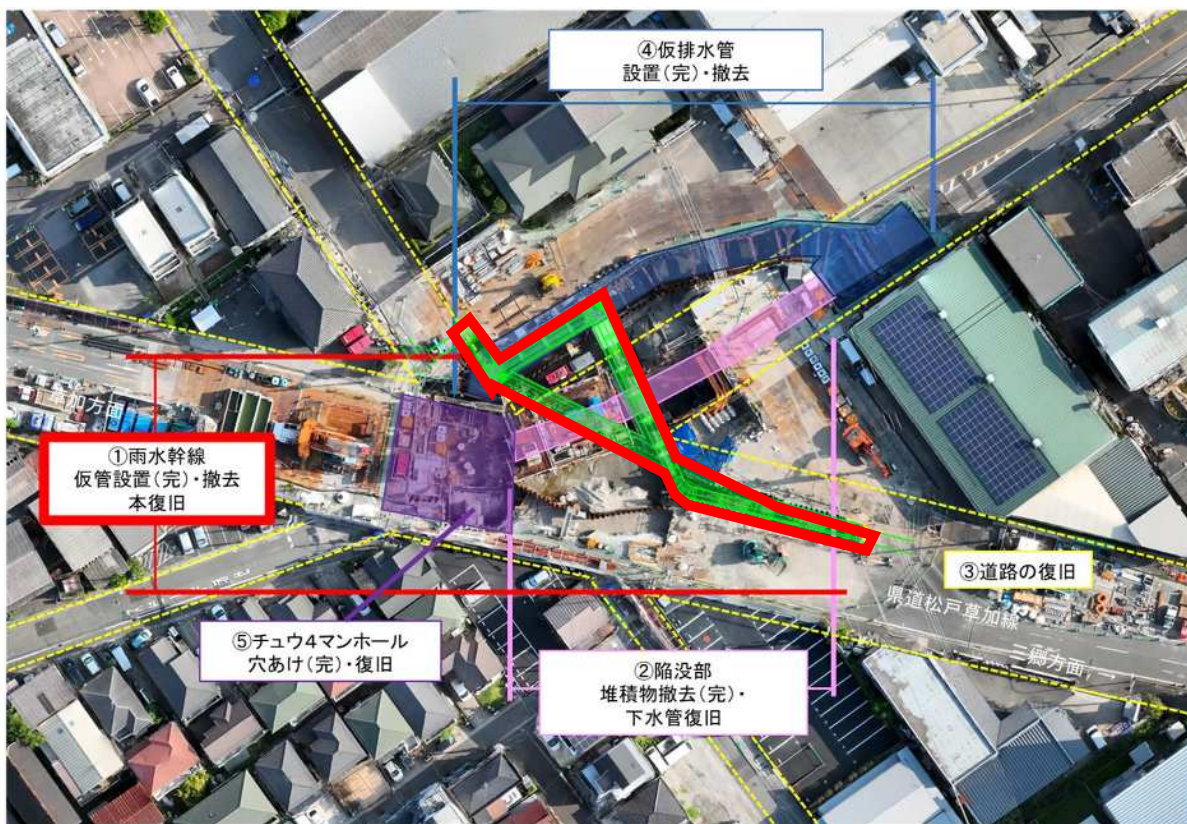
1. 現在の復旧工事の状況

埼玉県下水道局

復旧工事の状況

雨水管の復旧

道路の陥没により分断された八潮市雨水管(大正第一幹線)を一時的に復旧させるための工事



雨水管の仮復旧状況



雨水管の仮復旧状況

1. 現在の復旧工事の状況

埼玉県下水道局

復旧工事の状況

堆積物の撤去

陥没により蓄積した土砂やガラを撤去し、損傷した下水管を復旧するための準備工事



陥没部の土砂やガラの堆積状況



堆積物の引き上げ状況



下水道管破損箇所の下流部から上流(チュウ4人孔)に向けて撮影

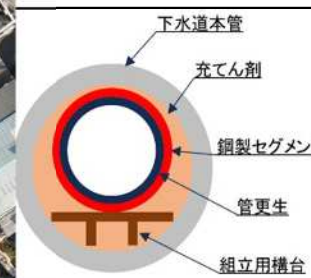
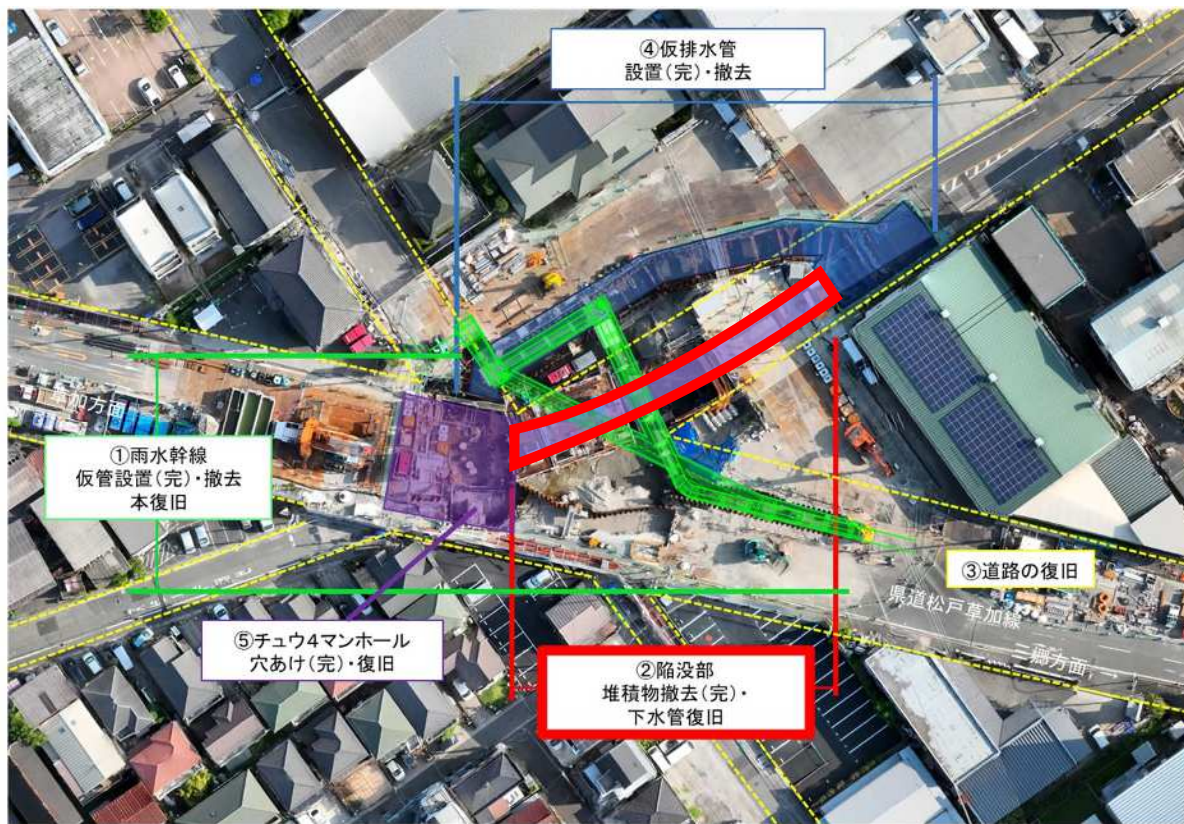
1. 現在の復旧工事の状況

埼玉県下水道局

復旧工事の状況

下水道管の仮復旧

破損した下水道管を復旧するため、新しい管を設置する工事



セグメント設置状況



管更生施工状況

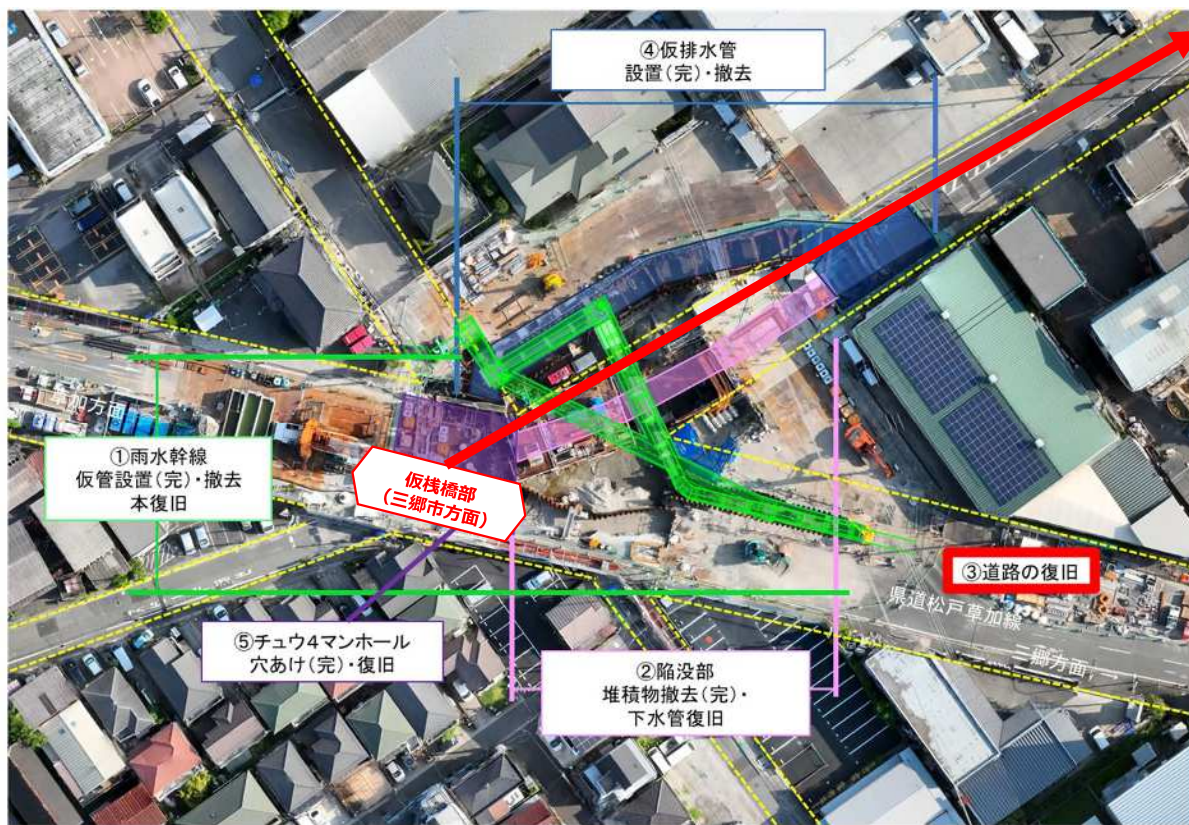
1. 現在の復旧工事の状況

埼玉県下水道局

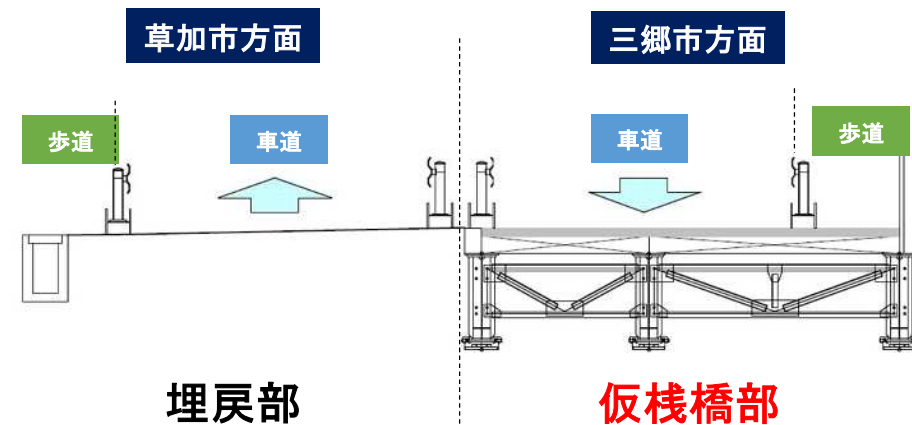
復旧工事の状況

道路の復旧

通行止めの県道松戸草加線を暫定2車線で復旧させる工事



仮栈橋部 横断図



栈橋部鋼管杭打設



(参考)仮栈橋イメージ

1. 現在の復旧工事の状況

埼玉県下水道局

現場周辺の安全対策の概要

交差点内の安全確保 のため路面標示を実施	通学時間帯に 交通誘導員を配置	歩行者の安全確保のため歩道のたまり場を確保	迂回路の危険個所に 注意喚起措置を実施
			
市道の安全確保 のため路面標示を復旧	見通しの悪い交差点に カーブミラーを設置	通行止めの影響で 迂回路になっている市道の舗装工事を実施	
			

2. 県道の暫定2車線供用について

埼玉県下水道局

暫定供用の影響範囲

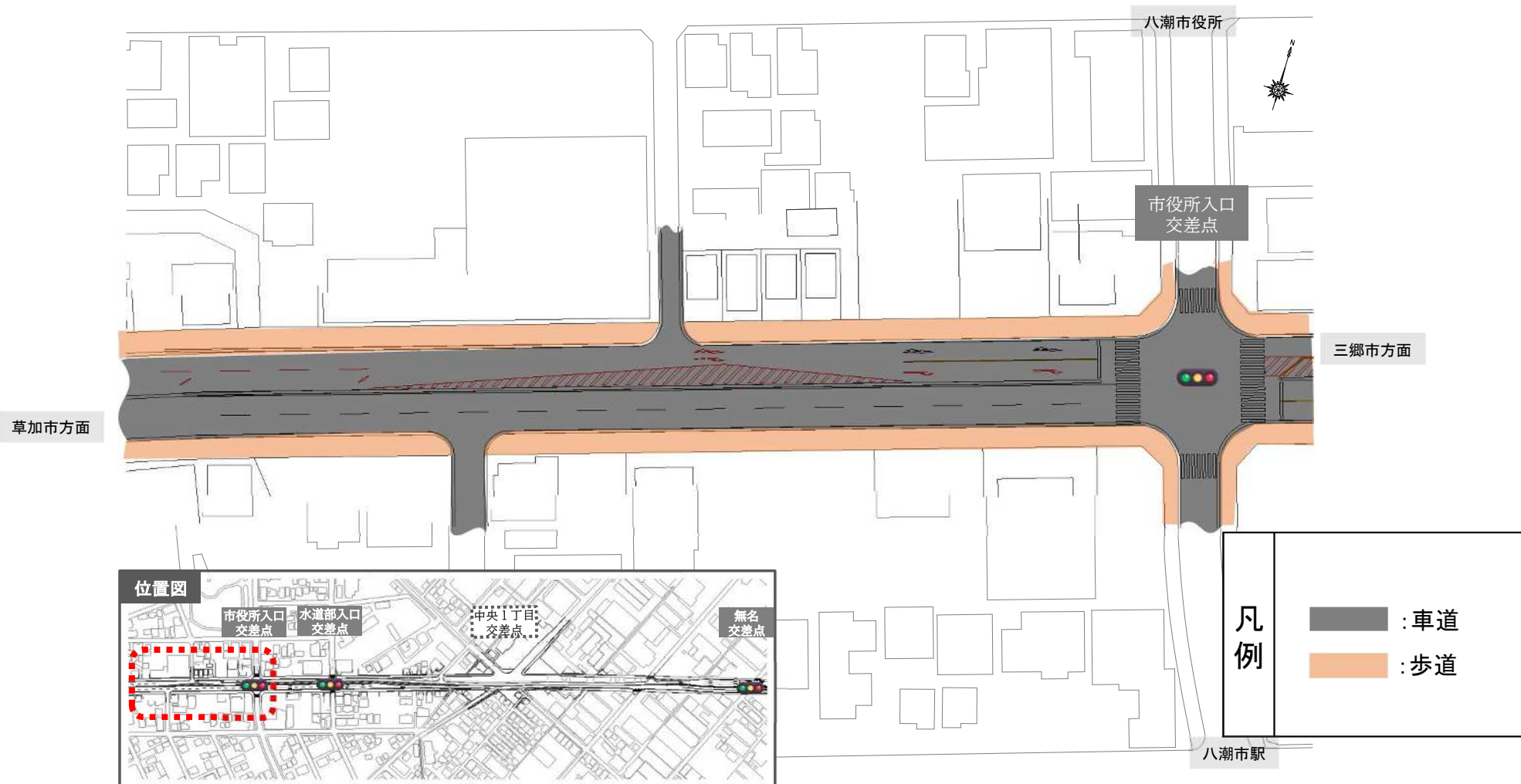


2. 県道の暫定2車線供用について

埼玉県下水道局

○ 道路の通行（車道と歩道）について(1/5)

※計画段階資料

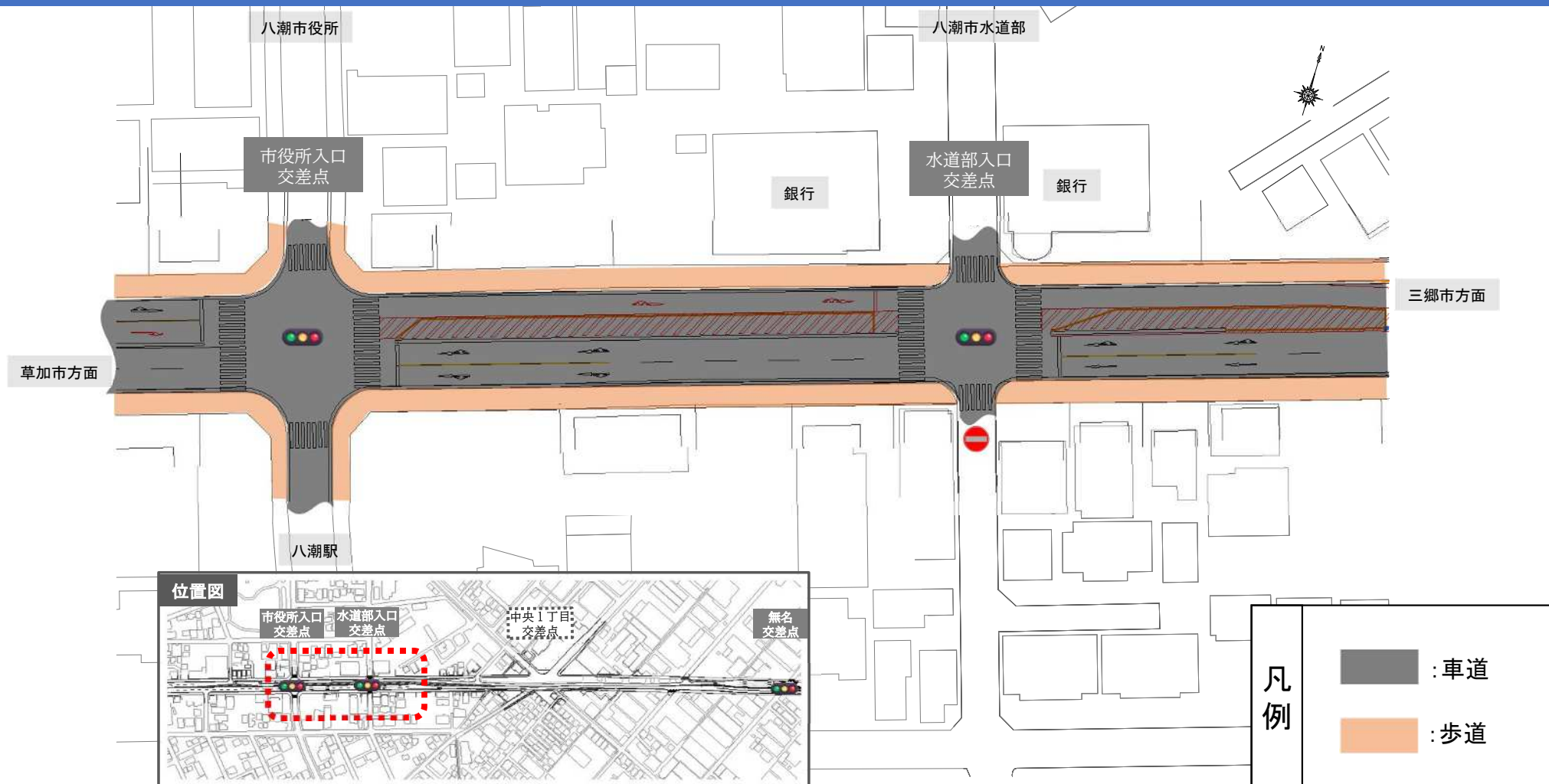


2. 県道の暫定2車線供用について

埼玉県下水道局

○ 道路の通行（車道と歩道）について(2/5)

※計画段階資料

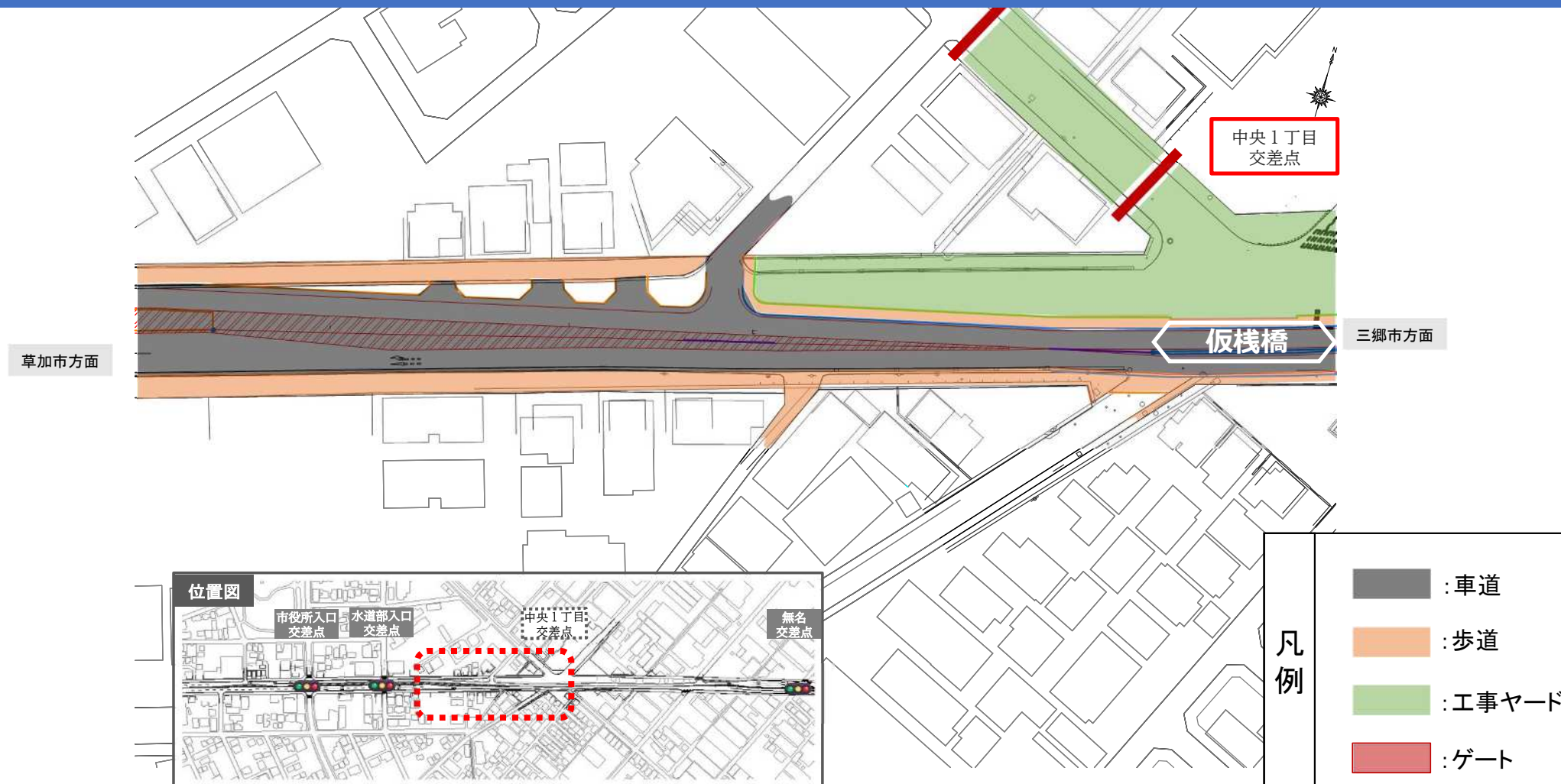


2. 県道の暫定2車線供用について

埼玉県下水道局

○ 道路の通行（車道と歩道）について(3/5)

※計画段階資料



2. 県道の暫定2車線供用について

埼玉県下水道局

○ 道路の通行（車道と歩道）について(4/5)

※計画段階資料

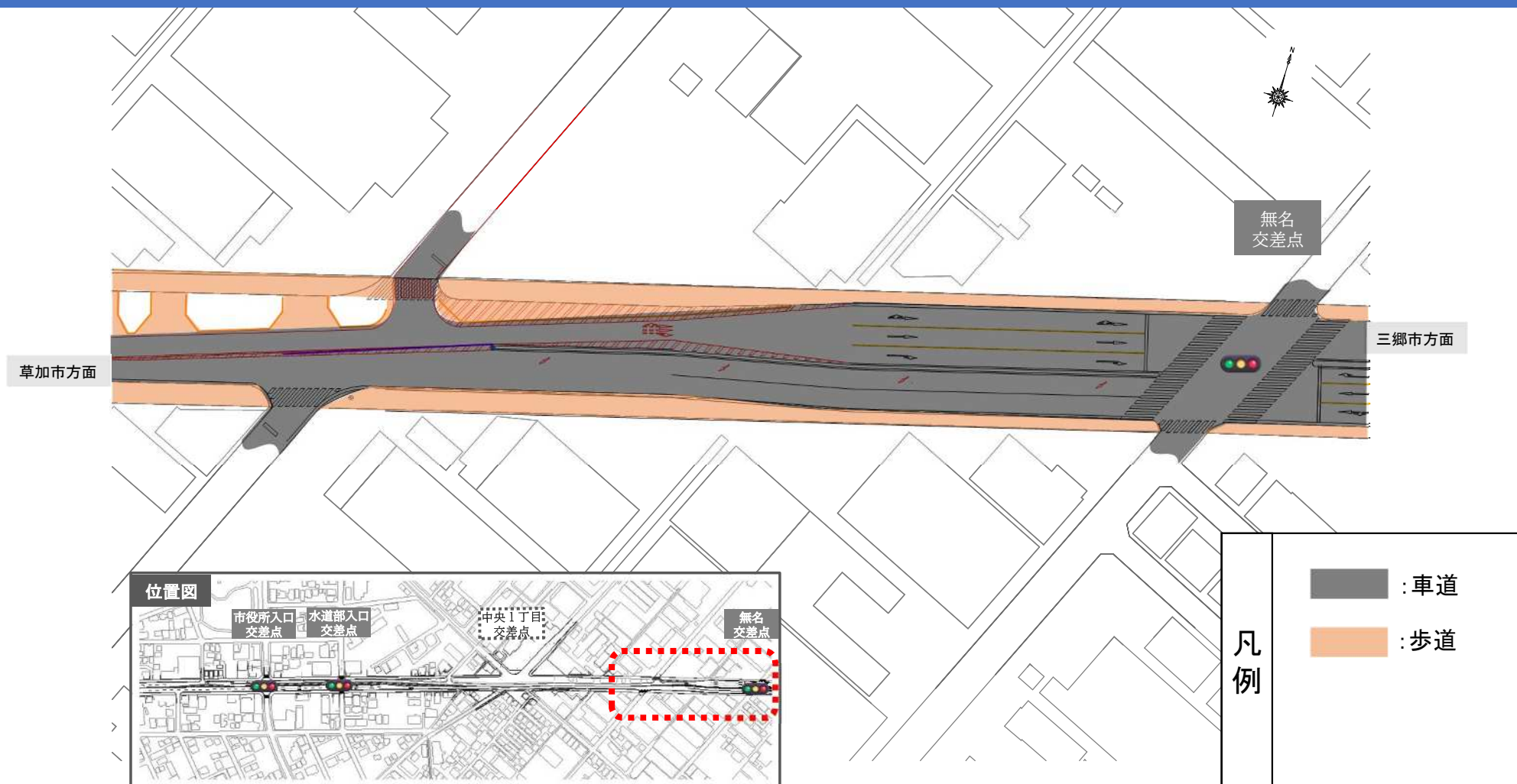


2. 県道の暫定2車線供用について

埼玉県下水道局

○ 道路の通行（車道と歩道）について(5/5)

※計画段階資料

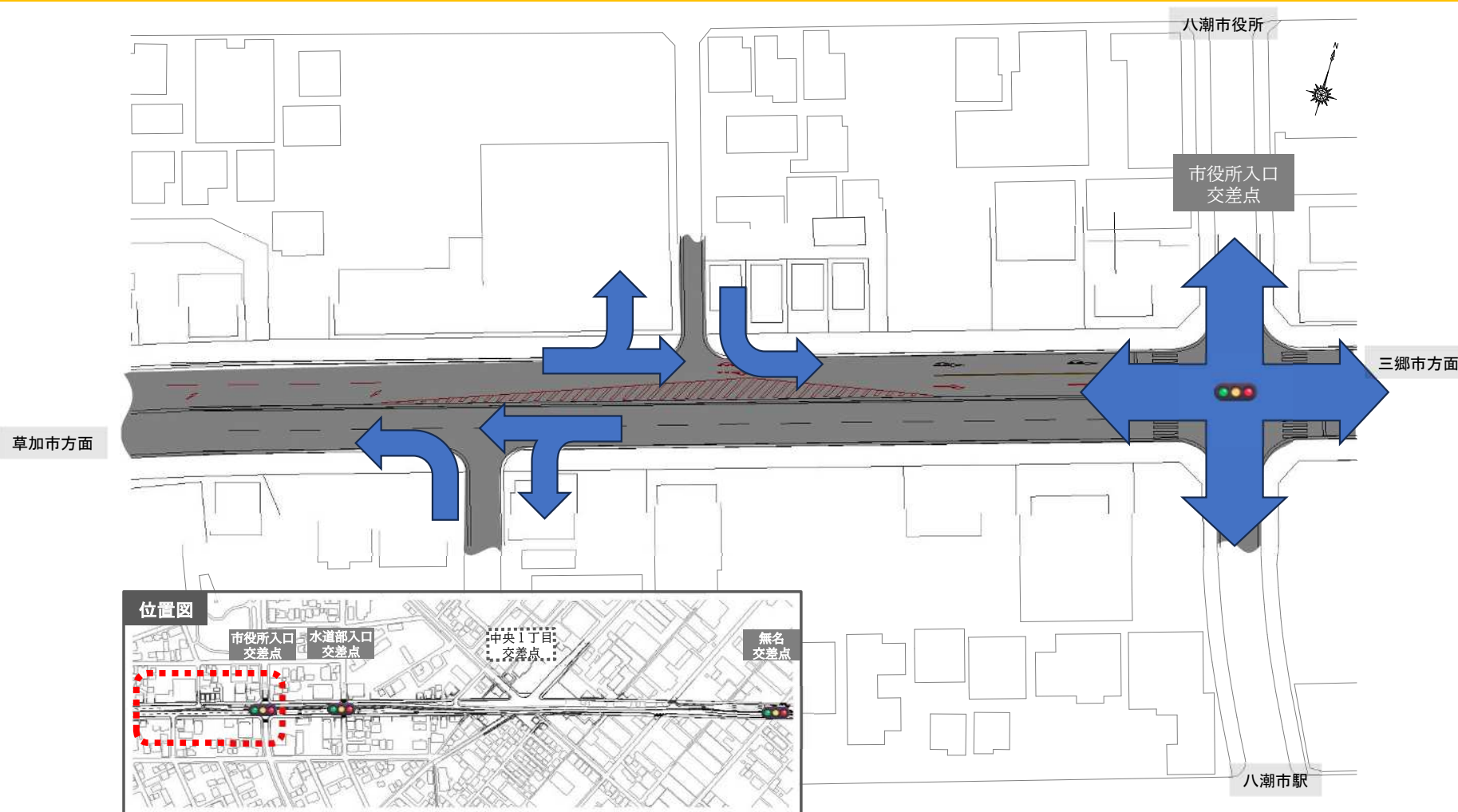


2. 県道の暫定2車線供用について

埼玉県下水道局

○ 交差点における車両の通行について(1/5)

※計画段階資料

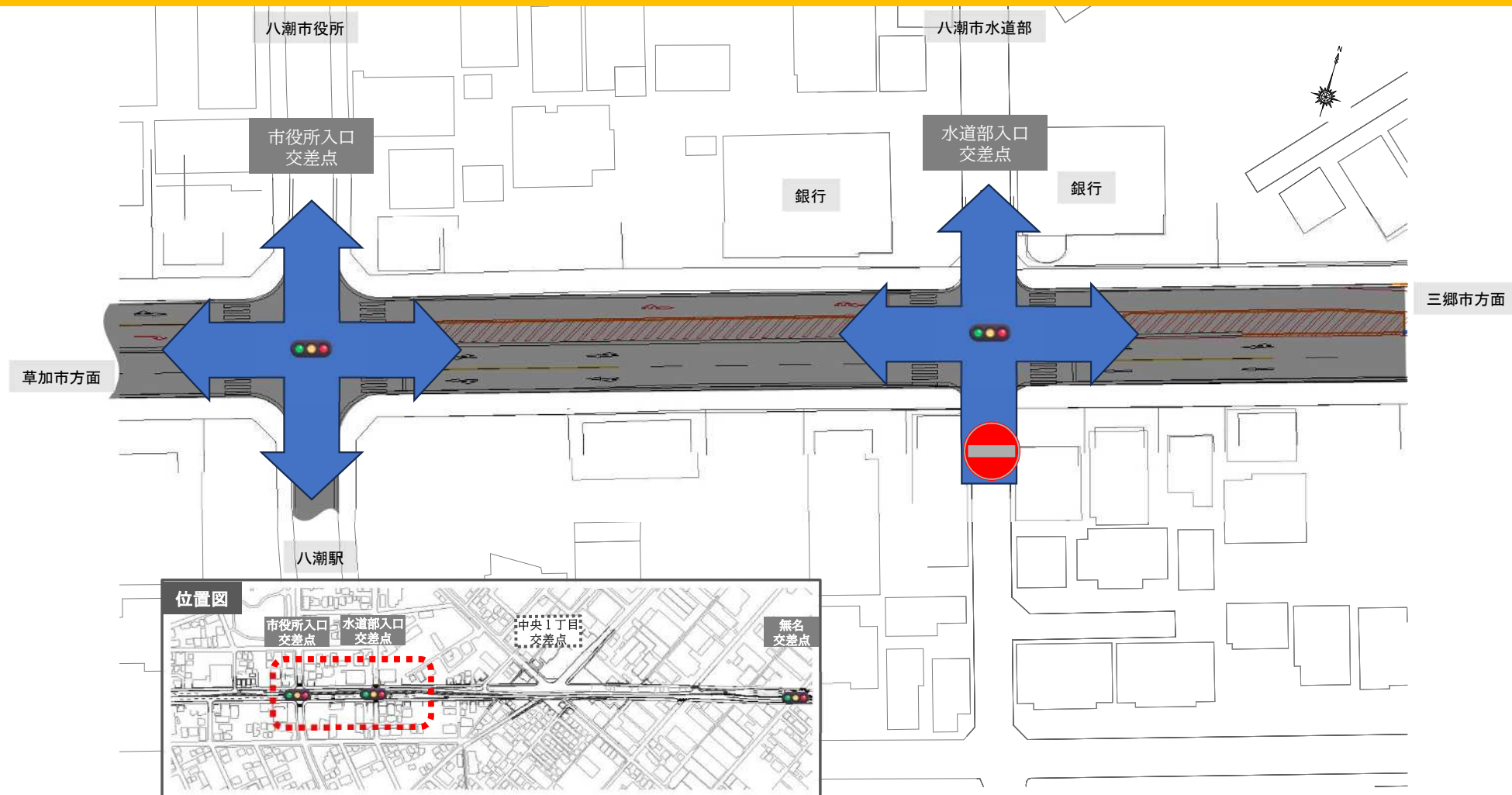


2. 県道の暫定2車線供用について

埼玉県下水道局

○ 交差点における車両の通行について(2/5)

※計画段階資料

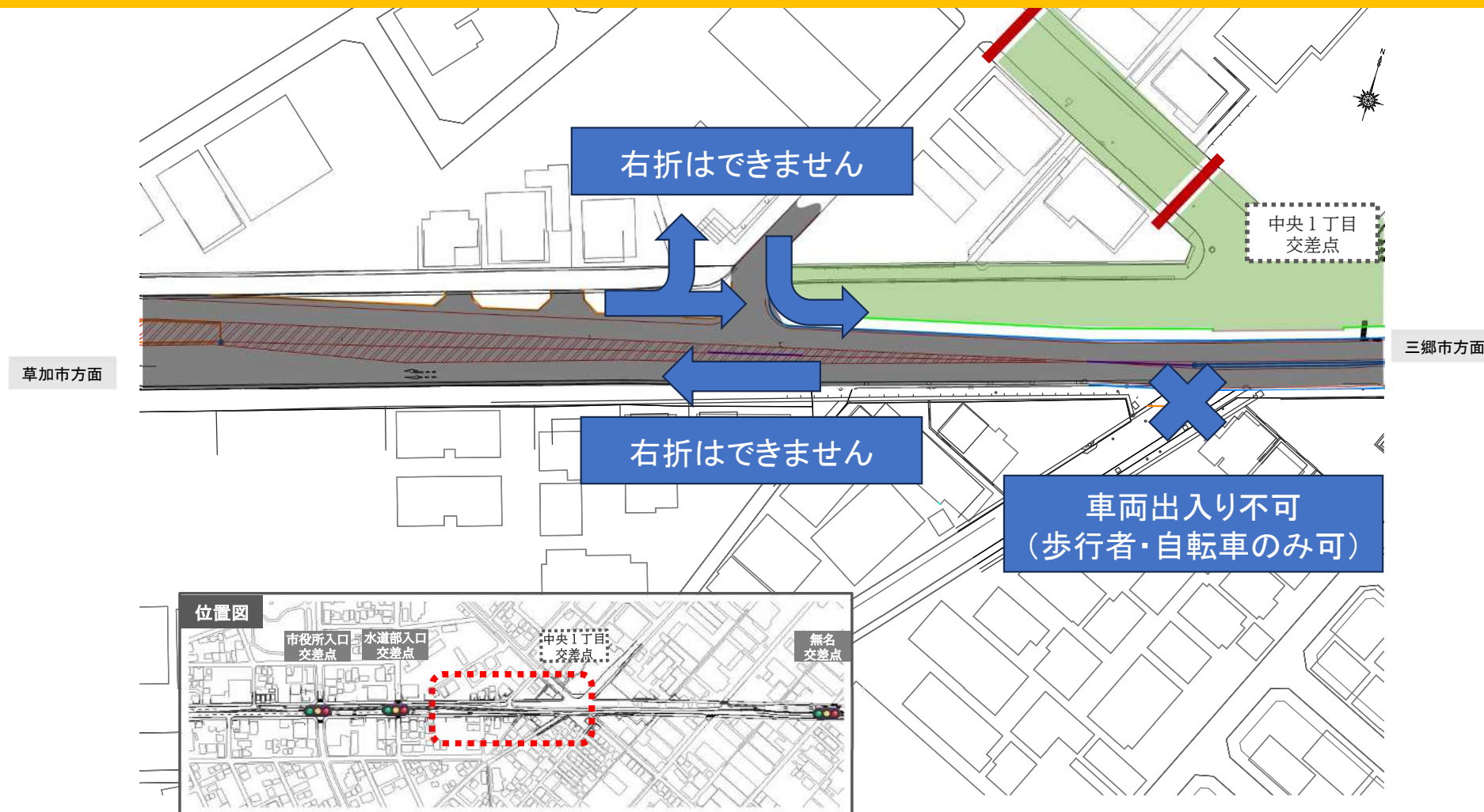


2. 県道の暫定2車線供用について

埼玉県下水道局

○ 交差点における車両の通行について(3/5)

※計画段階資料

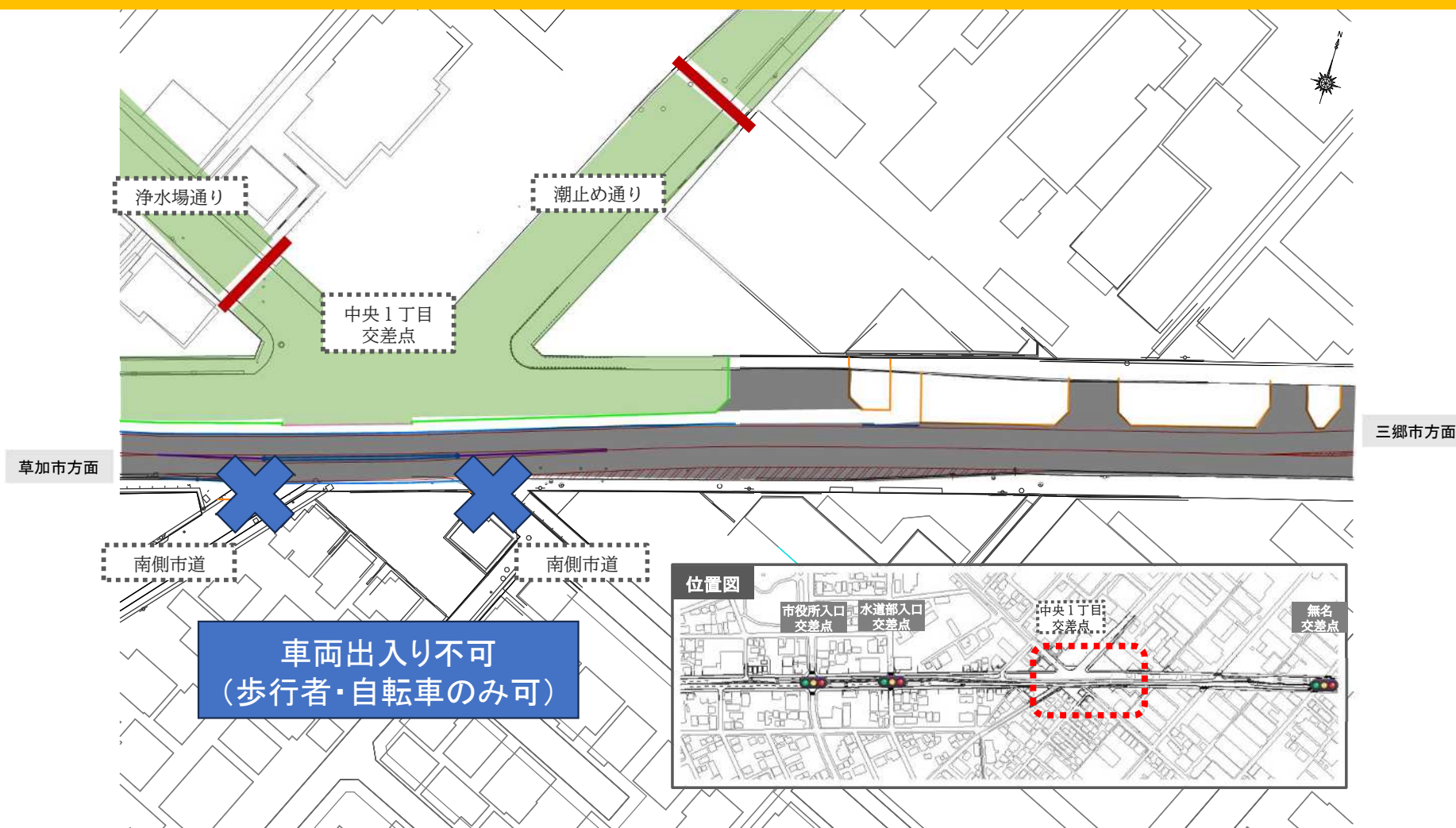


2. 県道の暫定2車線供用について

埼玉県下水道局

○ 交差点における車両の通行について(4/5)

※計画段階資料

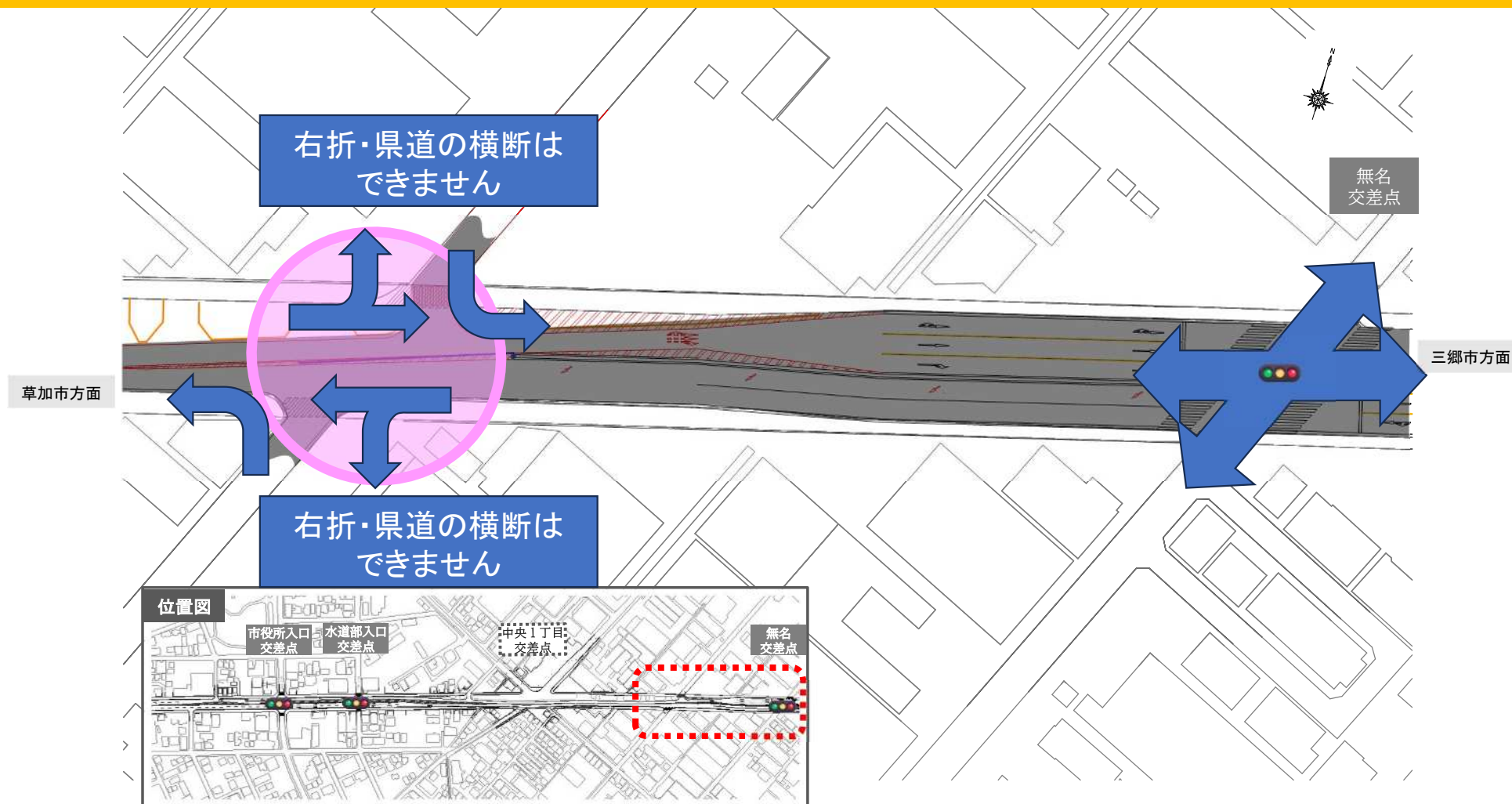


2. 県道の暫定2車線供用について

埼玉県下水道局

○ 交差点における車両の通行について(5/5)

※計画段階資料

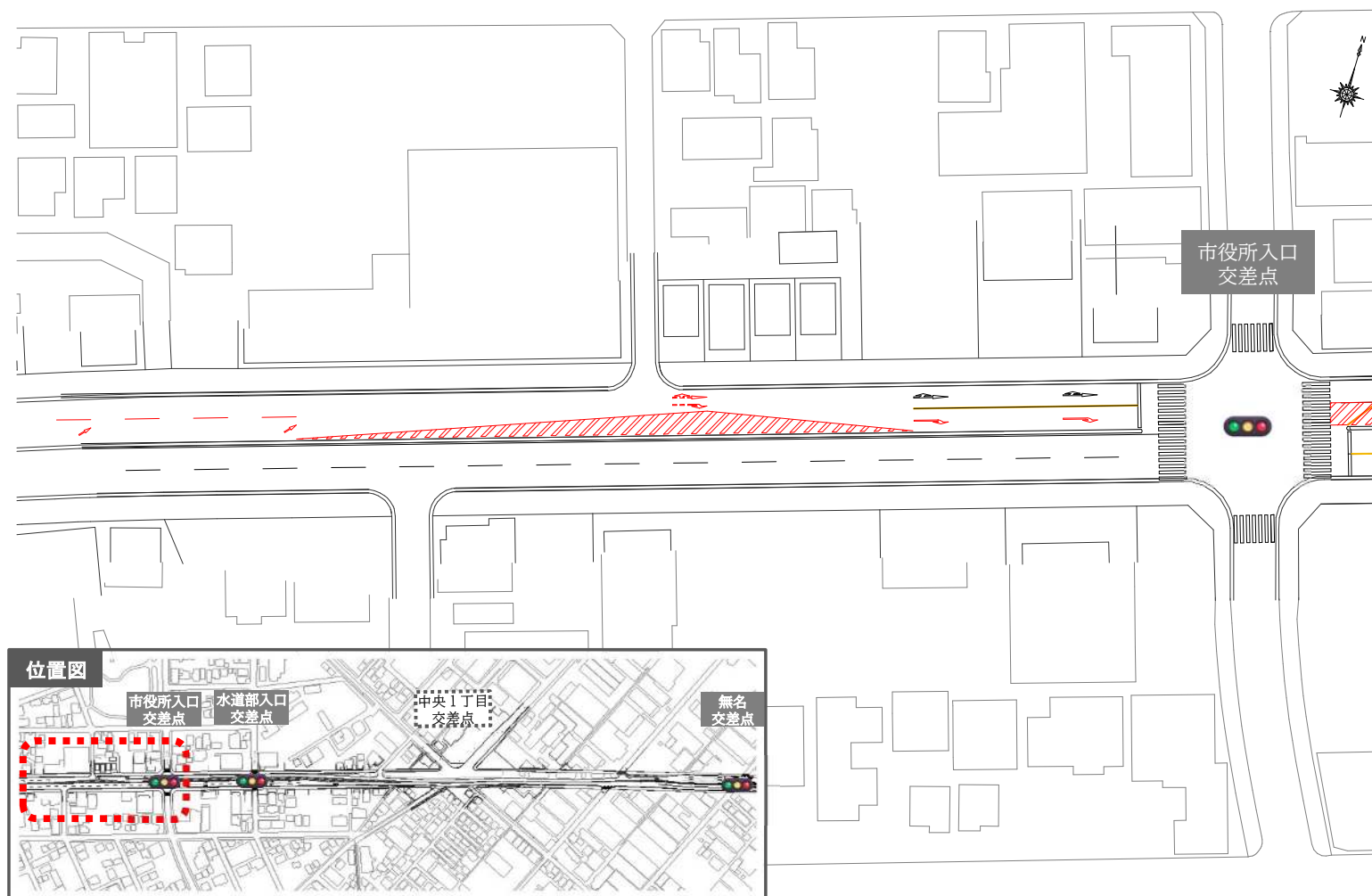


2. 県道の暫定2車線供用について

埼玉県下水道局

○ 安全施設の設置(1/5)

※計画段階資料

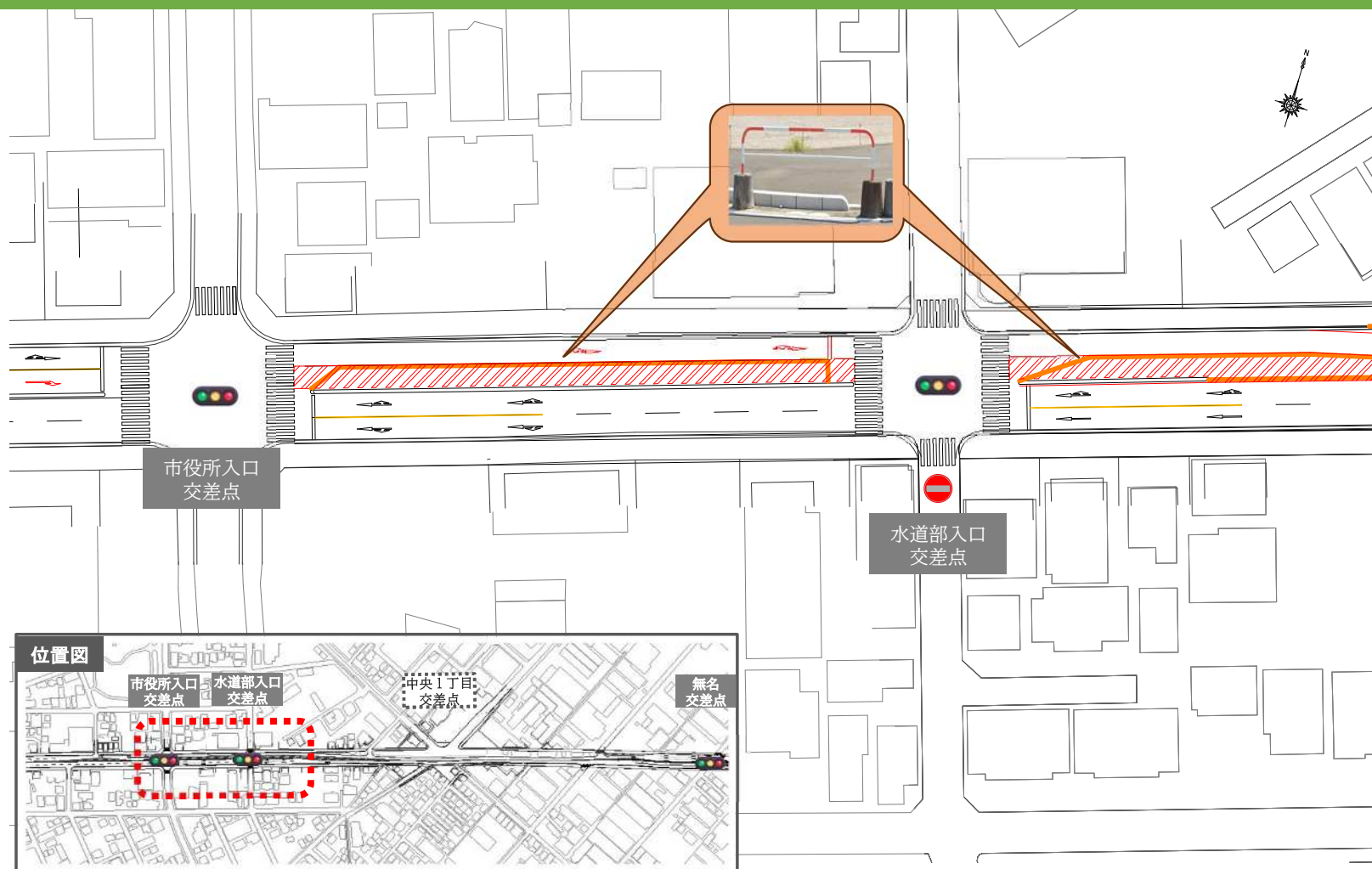


2. 県道の暫定2車線供用について

埼玉県下水道局

○ 安全施設の設置(2/5)

※計画段階資料

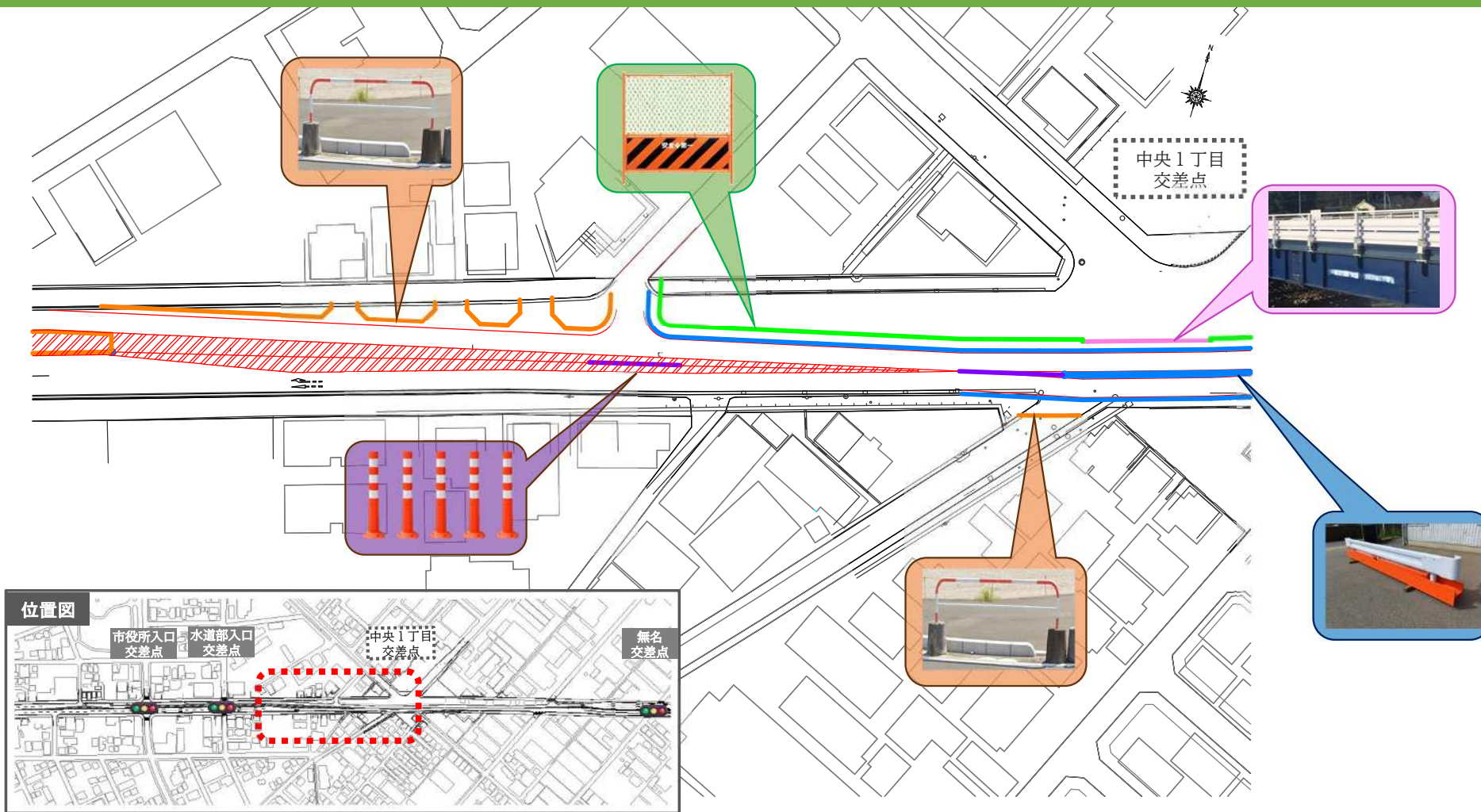


2. 県道の暫定2車線供用について

埼玉県下水道局

○ 安全施設の設置(3/5)

※計画段階資料

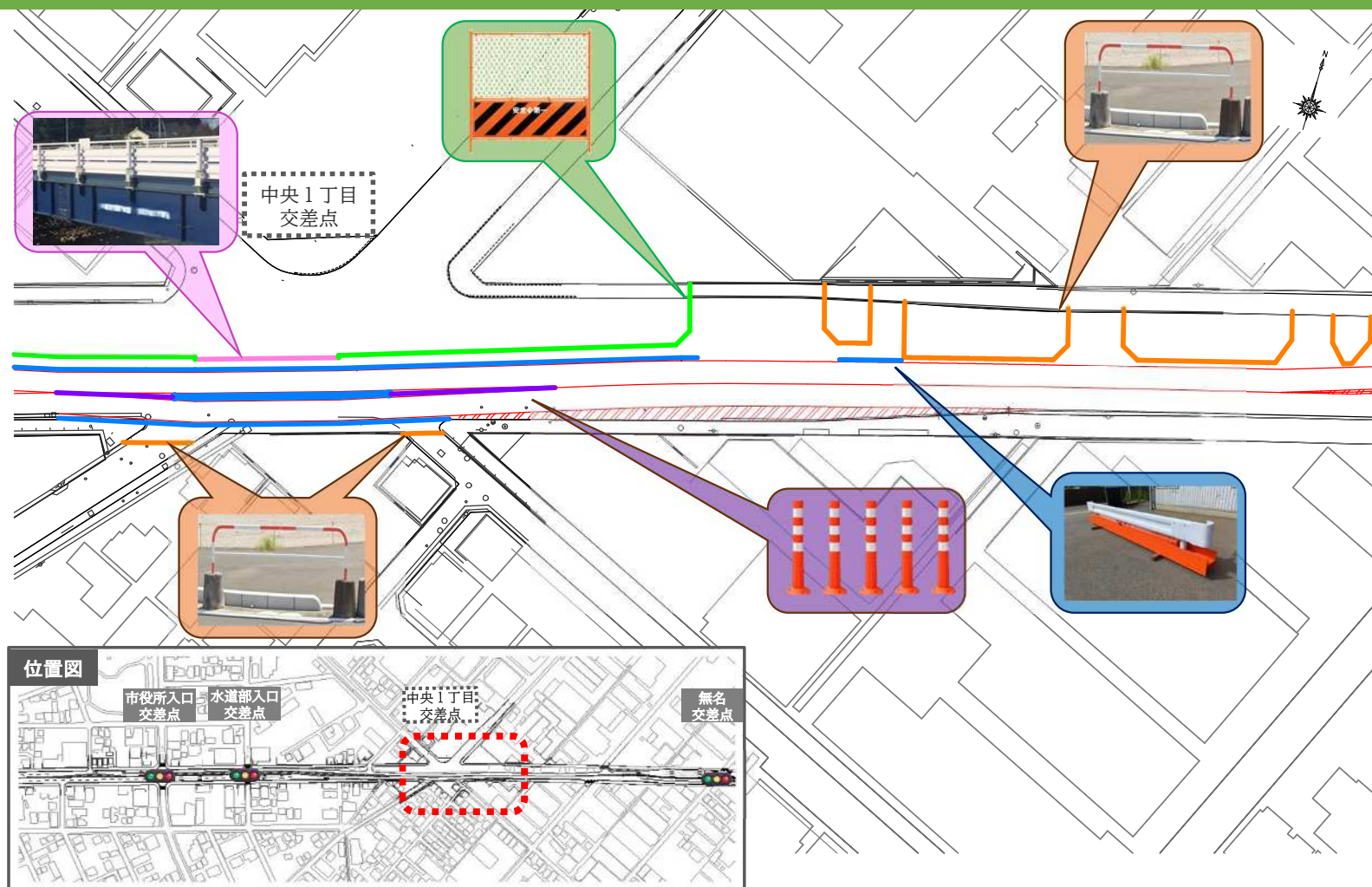


2. 県道の暫定2車線供用について

埼玉県下水道局

○ 安全施設の設置(4/5)

※計画段階資料

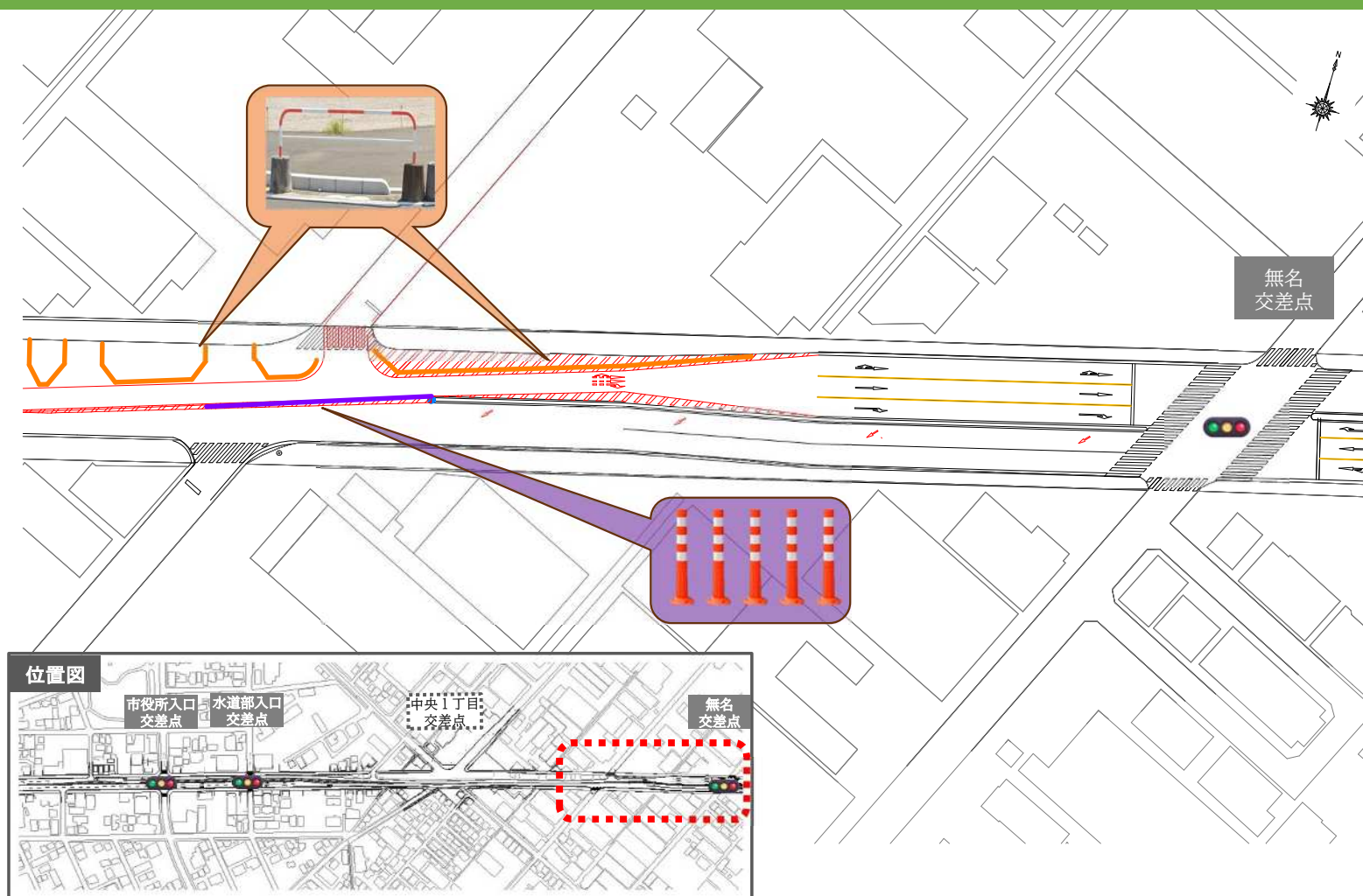


2. 県道の暫定2車線供用について

埼玉県下水道局

○ 安全施設の設置(5/5)

※計画段階資料

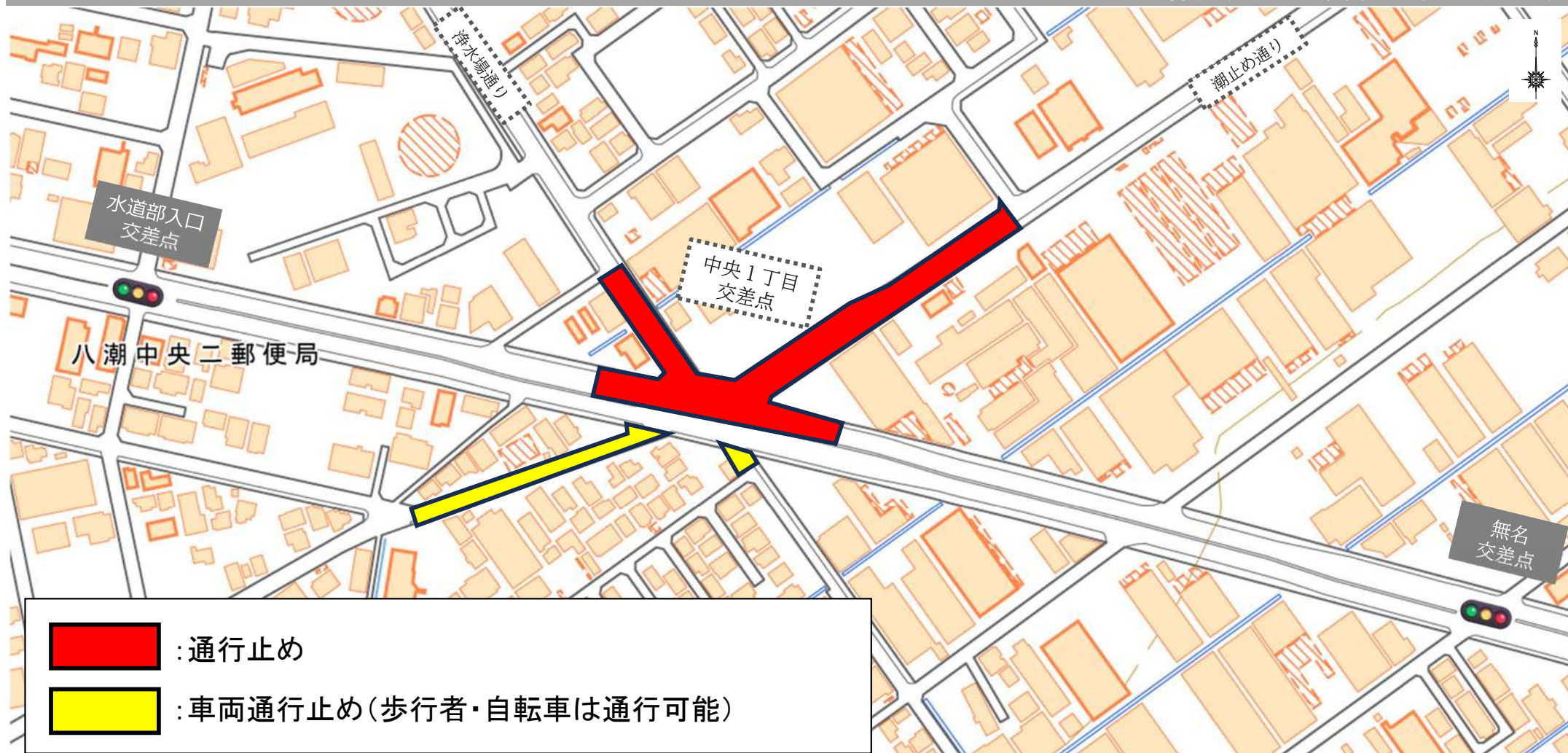


2. 県道の暫定2車線供用について

埼玉県下水道局

○ 周辺の交通規制（通行止め）について

※警察協議中のため変更となる場合があります。



2. 県道の暫定2車線供用について

埼玉県下水道局

○ 工事のスケジュールについて

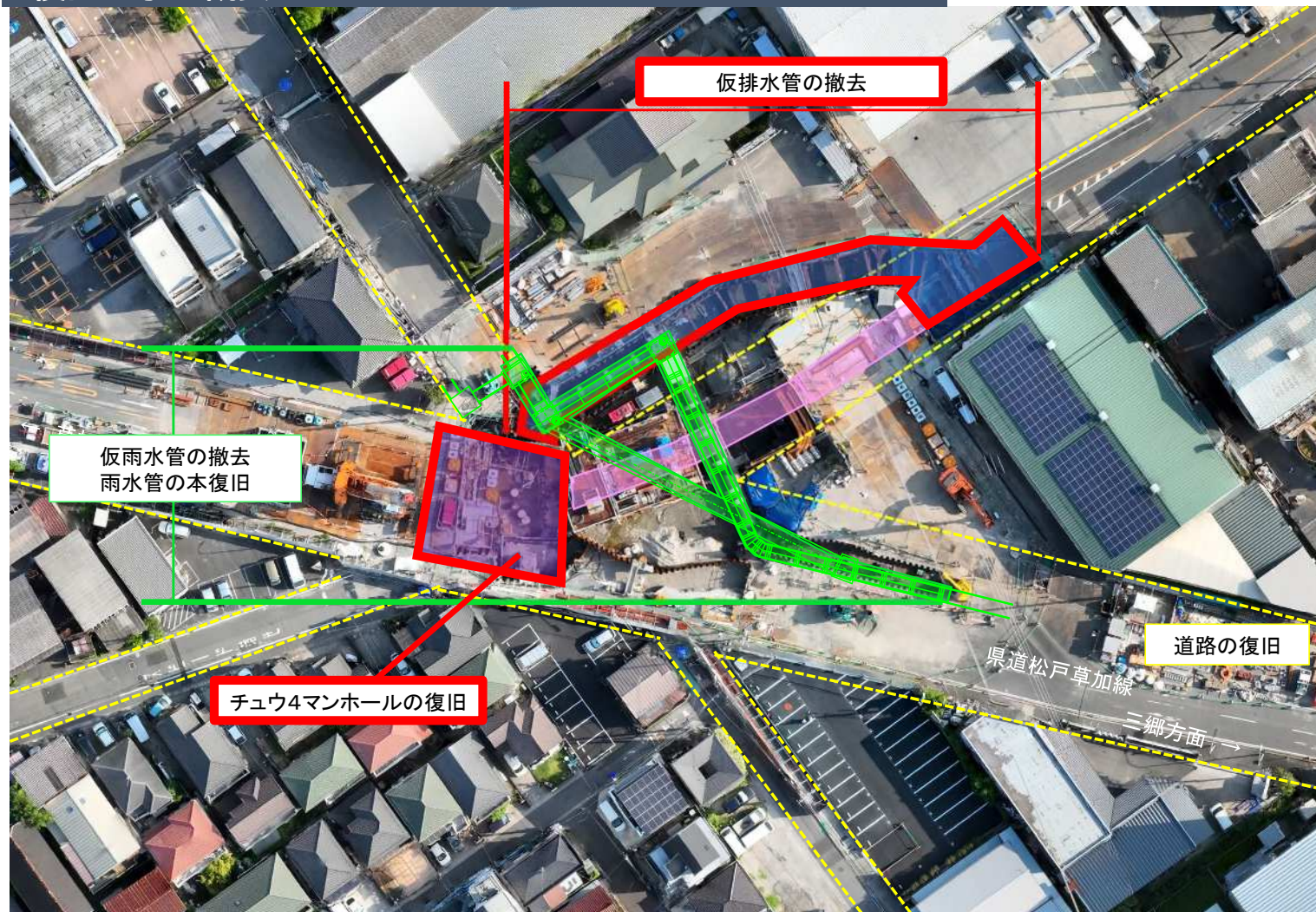
	令和7年度									令和8年度
	1月			2月			3月			4月
	上旬	中旬	下旬	上旬	中旬	下旬	上旬	中旬	下旬	
仮棧橋工	下部工・上部工など									供用（暫定2車線）
路盤工 舗装工 区画線工				掘削・路盤・舗装・区画線など						
安全施設工				仮囲い・防護柵・信号機など						

※今後の現場状況によって、工程が変更となる場合があります。

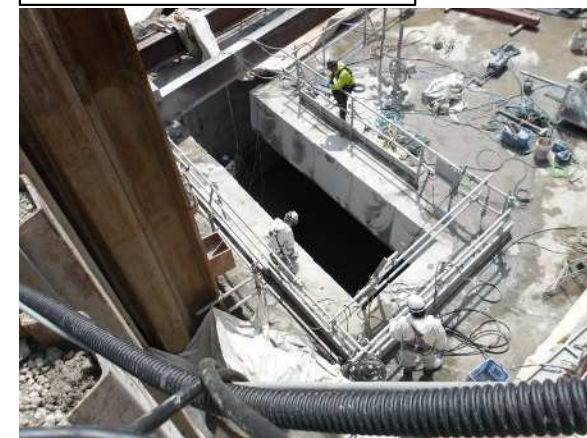
3. 今後の復旧工事の予定

埼玉県下水道局

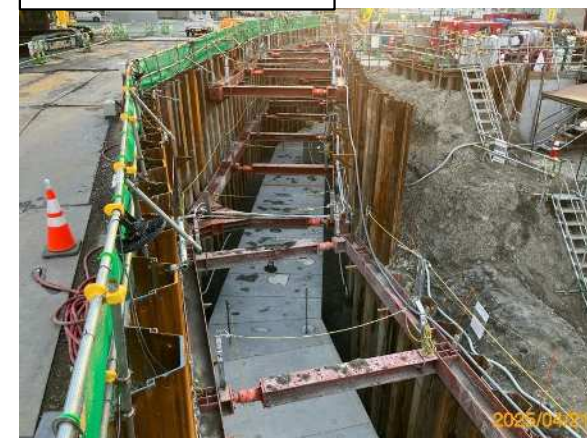
復旧工事の概要



チュウ4マンホール穴あけ状況



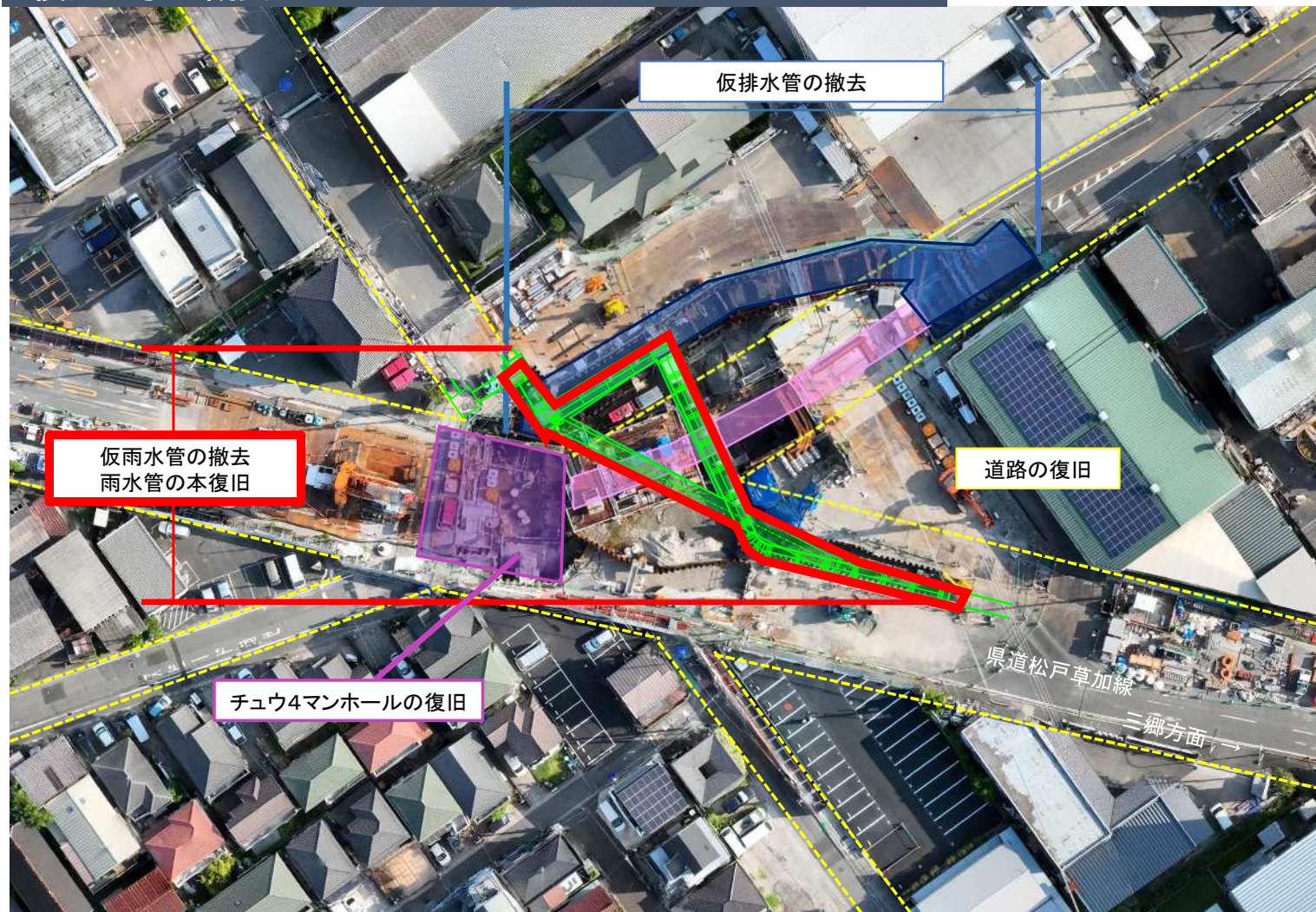
仮排水管設置状況



3. 今後の復旧工事の予定

埼玉県下水道局

復旧工事の概要



仮雨水管設置状況



雨水管工事のための角落し



3. 今後の復旧工事の予定

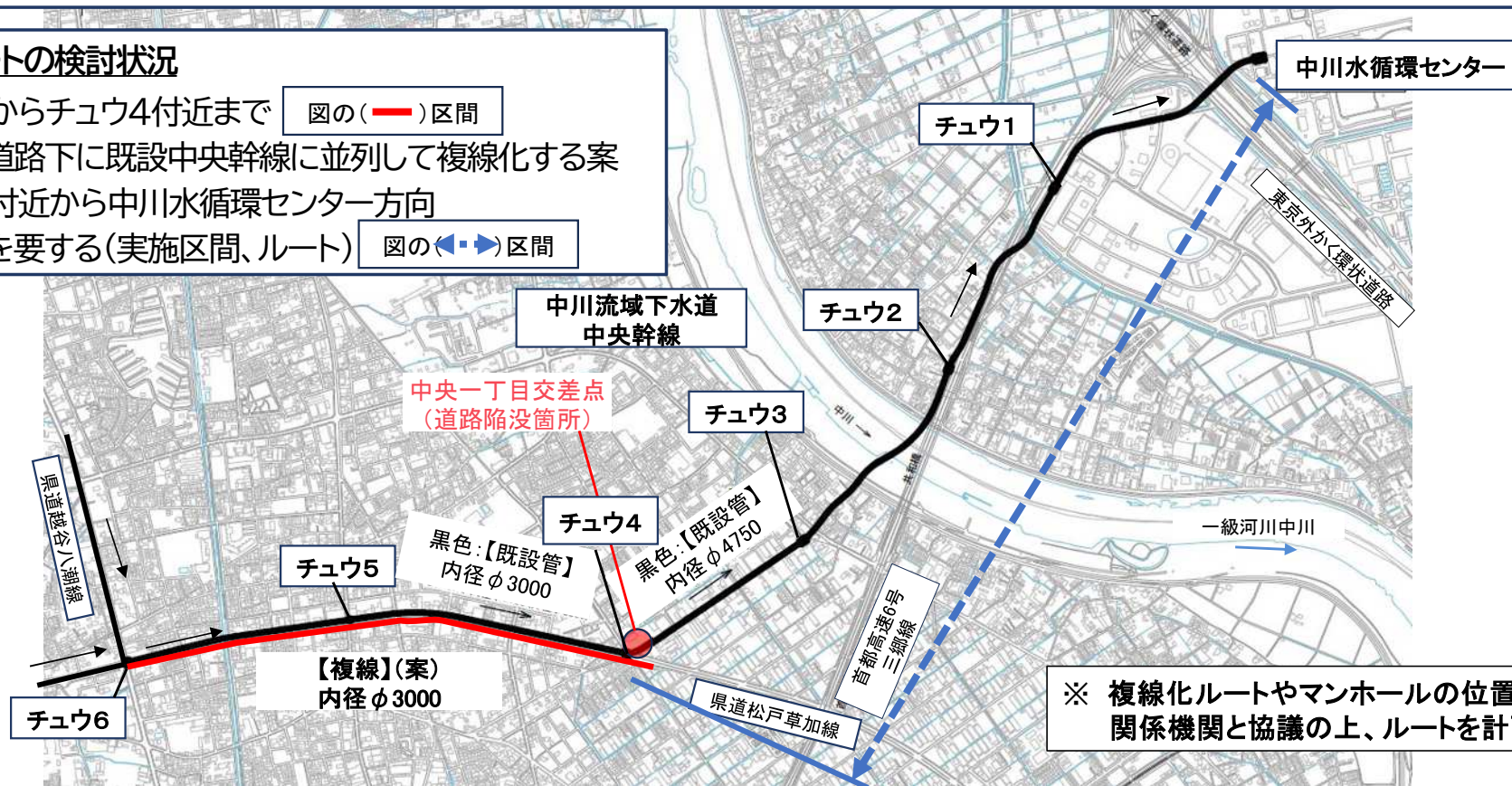
埼玉県下水道局

複線化による抜本的対策

- 中央幹線下流部は、維持管理性やリダンダンシーの確保等の観点から、複線化を行っていく方針。
- 下図のチュウ6から中川水循環センターまでの複線化を検討中。
- 工期は、着工後5年から7年程度の見込み。

複線化ルートの検討状況

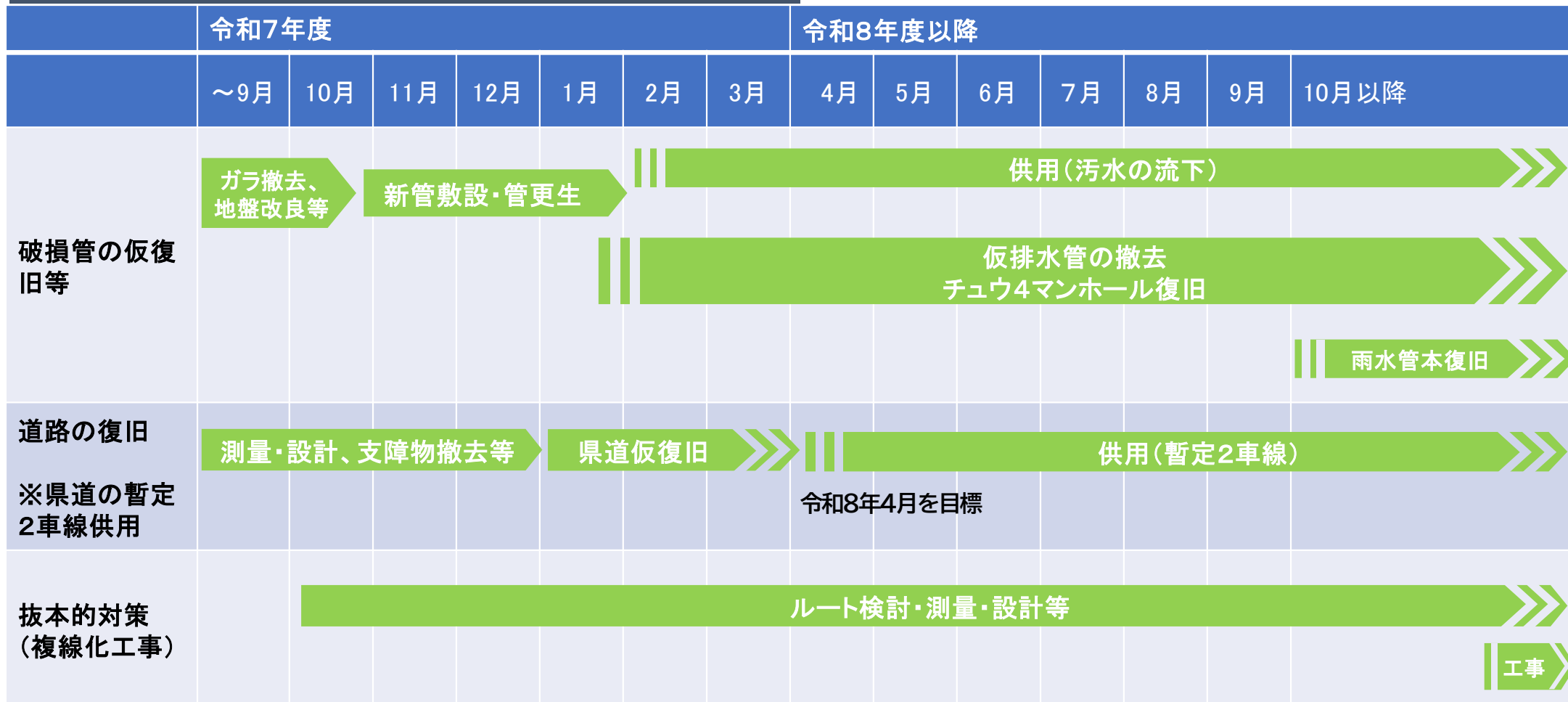
- チュウ6からチュウ4付近まで 図の(—)区間
: 県道道路下に既設中央幹線に並列して複線化する案
- チュウ4付近から中川水循環センター方向
: 検討を要する(実施区間、ルート) 図の(---)区間



3. 今後の復旧工事の予定

埼玉県下水道局

全体復旧工事の予定



※今後の現場状況によって、工程が変更となる場合があります。