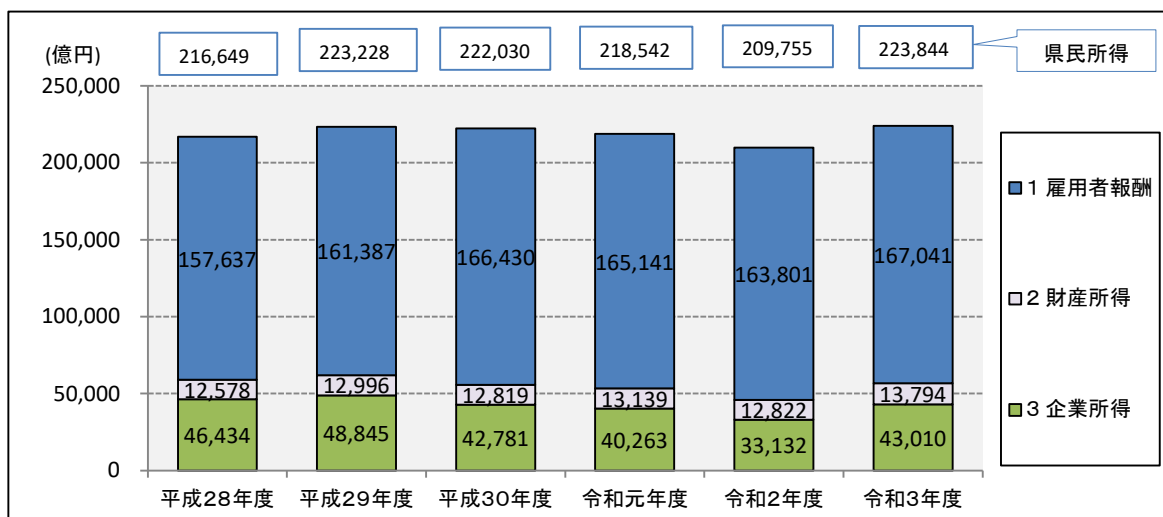


2 県民所得

(1) 県民所得の推移

○県民所得は2兆3,844億円（前年度比6.7%増）と4年ぶりに増加した。

【県民所得の推移】



	単位	平成28年度	平成29年度	平成30年度	令和元年度	令和2年度	令和3年度
1 雇員報酬	(億円)	157,637	161,387	166,430	165,141	163,801	167,041
対前年増加率	%	2.6	2.4	3.1	-0.8	-0.8	2.0
2 財産所得	(億円)	12,578	12,996	12,819	13,139	12,822	13,794
対前年増加率	%	0.9	3.3	-1.4	2.5	-2.4	7.6
3 企業所得	(億円)	46,434	48,845	42,781	40,263	33,132	43,010
対前年増加率	%	-3.8	5.2	-12.4	-5.9	-17.7	29.8
県民所得(1+2+3)	(億円)	216,649	223,228	222,030	218,542	209,755	223,844
対前年増加率	%	1.1	3.0	-0.5	-1.6	-4.0	6.7

(参考) 国民所得の推移

	単位	平成28年度	平成29年度	平成30年度	令和元年度	令和2年度	令和3年度
1 雇員報酬	(億円)	2,682,513	2,737,104	2,824,240	2,879,947	2,835,496	2,895,659
対前年増加率	%	2.4	2.0	3.2	2.0	-1.5	2.1
2 財産所得	(億円)	230,992	248,080	262,079	256,260	256,856	270,563
対前年増加率	%	-5.1	7.4	5.6	-2.2	0.2	5.3
3 企業所得	(億円)	1,009,434	1,021,030	944,672	888,584	667,628	791,502
対前年増加率	%	-5.0	1.1	-7.5	-5.9	-24.9	18.6
国民所得(1+2+3)	(億円)	3,922,939	4,006,214	4,030,991	4,024,791	3,759,980	3,957,724
対前年増加率	%	-0.1	2.1	0.6	-0.2	-6.6	5.3

資料：県民所得 - 県統計課「令和3年度県民経済計算」、国民所得 - 内閣府「令和3年度国民経済計算」

【用語解説】

雇員報酬：賃金、手当、退職金等

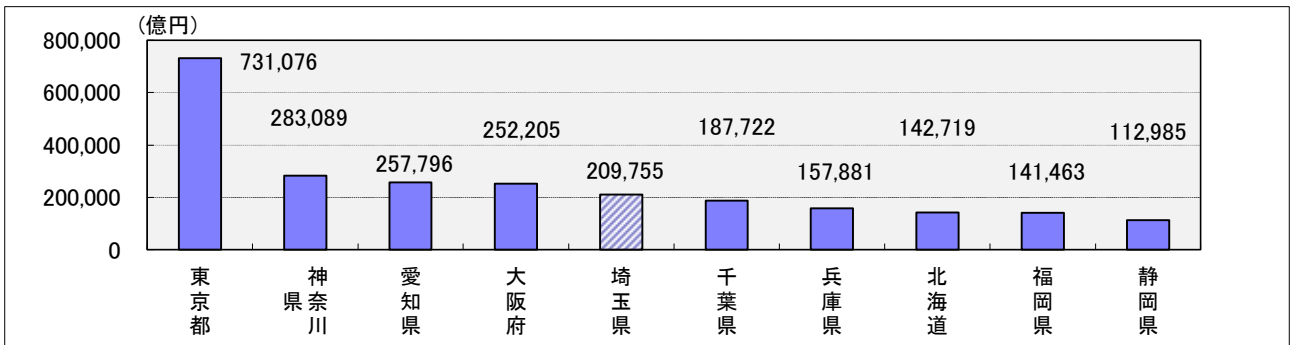
財産所得：利子、配当、賃貸料等

企業所得：企業の営業余剰（利益から支払給与、株式配当、受払利子、減価償却を差し引いたもの）

(2) 県民所得の上位都道府県との比較

○県民所得は、全国第5位の規模である。

【令和2年度県民所得の上位都道府県】



順位	令和2年度		
	都道府県	県民所得 (億円)	全国シェア (%)
第1位	東京都	731,076	19.4%
第2位	神奈川県	283,089	7.5%
第3位	愛知県	257,796	6.9%
第4位	大阪府	252,205	6.7%
第5位	埼玉県	209,755	5.6%
第6位	千葉県	187,722	5.0%
第7位	兵庫県	157,881	4.2%
第8位	北海道	142,719	3.8%
第9位	福岡県	141,463	3.8%
第10位	静岡県	112,985	3.0%

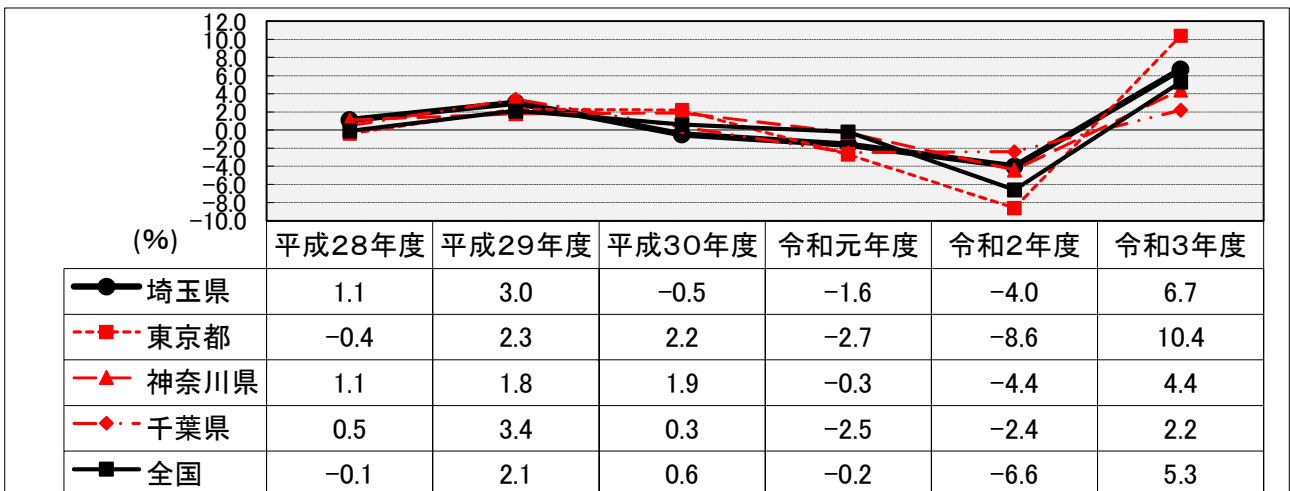
※ 左記の全国シェアは、国民所得（3,759,980億円）を分母として算出したものである。

※ 県民所得は各都道府県が推計している一方、国民所得は内閣府が推計している。推計主体及び推計方法が同一でないため、県民所得の全都道府県の合計値と国民所得の値は一致しない。

資料：内閣府「令和2年度県民経済計算」

(3) 県民所得の対前年度増加率

【県民所得の対前年度増加率の推移】



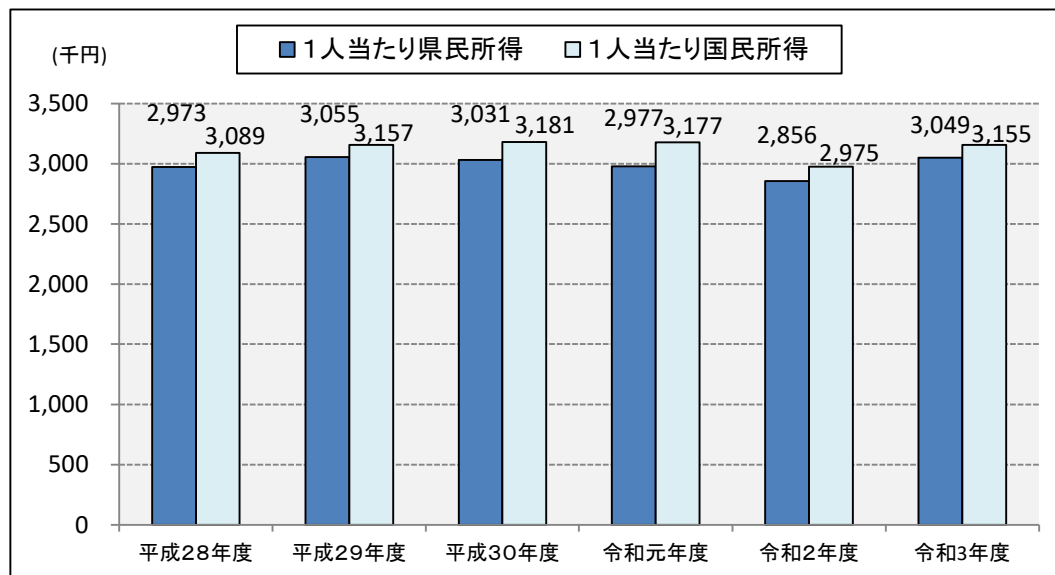
資料：各県 - 内閣府「令和3年度県民経済計算」、全国 - 内閣府「令和3年度国民経済計算」

(4) 1人当たり県民所得

○1人当たり県民所得※は、304.9万円（前年度比6.8%増）と4年ぶりの前年度比プラスとなった。

※ 令和3年度の県民所得を総人口（総務省推計：令和2年10月1日現在）で割った値

【1人当たり県民所得の推移】



	単位	平成28年度	平成29年度	平成30年度	令和元年度	令和2年度	令和3年度
1人当たり県民所得	千円	2,973	3,055	3,031	2,977	2,856	3,049
対前年増加率	%	0.8	2.8	-0.8	-1.8	-4.1	6.8

(参考)1人当たり国民所得

	単位	平成28年度	平成29年度	平成30年度	令和元年度	令和2年度	令和3年度
1人当たり国民所得	千円	3,089	3,157	3,181	3,177	2,975	3,155
対前年増加率	%	0.0	2.2	0.8	-0.1	-6.4	6.0

資料：埼玉県 - 県統計課「令和3年度県民経済計算」、国 - 内閣府「令和3年度国民経済計算」

【1人当たり県民所得の上位都道府県（令和2年度）】

単位：千円

第1位	東京都	5,214	第11位	山梨県	2,982
第2位	愛知県	3,428	第12位	広島県	2,969
第3位	福井県	3,182	第13位	神奈川県	2,961
第4位	栃木県	3,132	第14位	山口県	2,960
第5位	富山県	3,120	第15位	三重県	2,948
第6位	静岡県	3,110	第16位	群馬県	2,937
第7位	茨城県	3,098	第17位	埼玉県	2,856
第8位	滋賀県	3,097	第18位	兵庫県	2,887
第9位	徳島県	3,013	第19位	岐阜県	2,875
第10位	千葉県	2,988	第20位	山形県	2,843

資料：内閣府「令和2年度国民経済計算」

※ 令和2年度の県民所得を総人口（総務省推計：令和2年10月1日現在）で割った値