

11月14日は県民の日



県民の日とは



明治4年に廃藩置県が行われ、
その年の11月14日太政官布告によって
「埼玉県」と「入間県」が誕生。
昭和46年、埼玉県誕生100年目に
「県民の日」を制定。今年で**55回目**。

県庁オープンデー

- ・県事業PRブース・企業ブース
- ・ステージイベント



記念フリー乗車券 県民の日協賛行事

- ・記念フリー乗車券の販売
- ・県民の日協賛行事の特典



クオッカ

県民の日記念式典

- ・県民の模範となる方の表彰
- ・作文コンクール入賞者の表彰



多彩な埼玉県の魅力を満喫してください！

11/14
(金)

県民の日
記念イベント

県庁オープンデー

開催時間
10:00～16:00



埼玉県警察音楽隊 オープニングステージ

埼玉県警察音楽隊の吹奏楽と
カラーガード隊による華麗な演技を
お楽しみください♪

会場：中庭特設ステージ

10:05
～10:55



埼玉応援団任命式

SAMさん

(さいたま市岩槻区出身・

ダンスボーカルユニット「TRF」ダンサー)
を任命！

会場：中庭特設ステージ

13:50
～14:00



ねんりんピック彩の国さいたま2026 ステージイベント



／令和8年11月に埼玉県で初開催／

第38回全国健康福祉祭埼玉大会

ねんりんピック
彩の国さいたま2026

大会オリジナルダンスを
SAMさんと一緒に踊ろう！

14:00～14:30

会場：中庭特設ステージ

eスポーツ・バーチャルの世界を体験

● eスポーツ体験会



● バーチャル埼玉体験



● 埼玉バーチャル観光大使
春日部つくしさんとおしゃべり

11/14
(金)

県民の日
記念イベント

県庁オープンデー

開催時間
10:00～16:00



埼玉が誇る県産品を満喫

● お米の新品種 「えみほころ」

の紹介



● 狭山茶の販売、 抹茶体験



● 県産農産物の販売



● 県産蜂蜜の販売



他にも埼玉の魅力が盛りだくさん♪

県産食材を味わおう！

グルメブース



県内スポーツプロ・トップチーム スポーツ体験コーナー

知事室、議事堂見学

出展総数

252ブース

過去最大

県庁各課 239ブース

企業団体 13ブース

働く車両大集合



さいたまっち倶楽部、 埼玉ご当地ヒーローズ ステージショー

協賛企業（順不同）





記念フリー乗車券

詳細は

県民の日記念フリー乗車券

検索



※各施設の入館料が別途かかる場合があります。

SR 埼玉高速鉄道

沿線スポット



大人¥580
子供¥290

SKIPシティ映像ミュージアム
(川口市)



沿線スポット



大人¥500
子供¥200

※11月14日～16日までの
任意の1日に限り有効

鉄道博物館 (さいたま市)

TX つくばエクスプレス

沿線スポット



大人¥2,420
子供 ¥690

みさと公園 (三郷市)

西武鉄道

沿線スポット



大人¥800
子供¥400

西武秩父駅前温泉 祭の湯
(秩父市)



沿線スポット



大人¥1,200
子供 ¥500

月の石もみじ公園 (長瀬町)

(一社) 長瀬町観光協会提供



沿線スポット



大人¥480
子供¥240

東武動物公園 (宮代町)



県民の日協賛行事（約60か所で特典あり）

詳細は

県民の日協賛行事

検索

公営 施設

埼玉県こども動物自然公園
(東松山市)



クオッカ

入園料無料

埼玉県立自然の博物館
(長瀬町)



入館料無料

埼玉スタジアム2002
(さいたま市)



メインピッチ開放
埼玉スタジアム限定開催

その他施設

埼玉県立近代美術館
埼玉県立川の博物館
秩父まつり会館

ほか

民間 レジャー 施設等

ムーミンバレーパーク
(飯能市)



©Moomin Characters™

高校生以下1デーパス無料
先着でオリジナルタオルプレゼント

むさしの村
(加須市)



入園+フリーパスが割引

百観音温泉
(久喜市)



子供入館料無料

その他施設

湯楽の里
サイボクの森
スパリゾートハワイアンズ

ほか

11/14
(金)

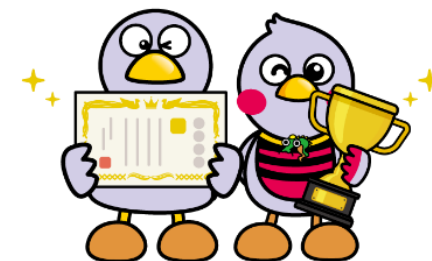


県民の日記念式典

開催時間
10:00～12:00

場所

埼玉会館 大ホール



内容

- | | |
|---------------------|-----------|
| ① 「県民の日」記念作文コンクール表彰 | 60名 |
| ② 県表彰規則による知事表彰 | 139名・ 5団体 |
| ③ シラコバト賞表彰 | 147名・40団体 |
| <hr/> | |
| 表彰者合計 | 346名・45団体 |

11月は「埼玉県地産地消月間」です！

全国選手権で連続上位入賞

梨

全国選手権
3年連続
最多受賞



いちご

全国選手権**5連覇**！
「プレミアムいちご県」
3年連続認定！

全国
唯一

世界農業遺産

江戸時代から続く
「武蔵野の落ち葉堆肥農法」



令和5年7月
世界農業遺産認定
令和7年10月31日
イタリア・ローマで
認定証授与式

これから旬を迎える農産物

最高ランクの食味

5年連続6度目！



特A

彩のきずな(特A)※1

農業算出額全国上位の農産物※2

1位



さといも

1位



ねぎ

2位



ほうれんそう

2位



こまつな

2位



かぶ

野菜の産出額
全国第**8**位！

※1 (特A)は「令和6年産米の食味ランキング」最高ランク ※2 順位は令和5年農業産出額全国順位

地産地消の推進～近いがうまい埼玉産～

キャッチコピー

近..が..うまい..埼玉産



3つのメリット

産地に近く
新鮮

生産者の顔が見えて
安心

輸送距離が短く
環境に優しい

11月は「埼玉県地産地消月間」！

農林業団体、
民間企業、市町村等が参加！

県産農産物を**知って！買って！食べて！**いただく取組を集中的に実施

地産地消月間中のイベント

彩の国 食と農林業ドリームフェスタ
(熊谷市産業祭とのコラボ開催)

昨年度
7万人来場

日時:11月15日(土)・16日(日) 両日とも10時～15時

場所:熊谷スポーツ文化公園 にぎわい広場

内容:県産農産物の販売、グルメの提供

活樹のPR
ブースも!

埼玉農業大賞及び彩の国森林・林業表彰 表彰式



県庁オープンデー

日時:11月14日(金)
10時～16時

場所:埼玉県庁

内容:農産物の販売
新米の試食 等



県庁朝市
出店者の会も参加!!

県庁朝市(毎月第3日曜開催)

日時:11月16日(日) 9時～11時

場所:埼玉県庁 農林会館前

内容:県産農産物の販売



「近いがうまい埼玉産」農産物フェアin東京 第2弾

日時:11月中旬以降

場所:都内百貨店

内容:さといも等、
旬の野菜をPR



昨年度のフェアの様子(フレッシュワン大丸東京店)

地産地消月間中のイベント・取組

～ホテルのイベント～

ブリランテ武蔵野 埼玉県地産地消ブランド農産物を味わう集い

日時:11月11日(火)19時～21時

内容:県産農産物を使用した
コース料理の提供

場所:ホテル内宴会場

申込:048-601-5570(150名まで)



川越プリンスホテル 埼玉県フェア～秋の収穫祭～

日時:9月1日(月)～11月30日(日)

内容:県産農産物を使用した
メニューの提供

場所:ホテル内レストラン等

詳細:049-227-1111



～事業者の取組～

セブン - イレブン 彩の国フェア

県内約1,260店舗で地産地消商品を販売

期間:11月18日(火)～12月1日(月)

さらに児童養護施設と笑顔プロジェクトを実施!

- ・子どもたちを「ねぎの収穫体験」へ招待
- ・売上の一部で商品を寄贈
- ・地産地消コバトンの塗り絵をイトーヨーカドー店舗へ掲示



※イメージ

ピザーラ 地産地消プロジェクト

県内店舗で県産ねぎを使用した

ご当地ピザ「ネギベエ」を販売

期間:11月14日(金)～11月16日(日)



コモディイダ 彩の国フェア

近県を含む83店舗で県産野菜等の
集中販売を実施

期間:11月15日(土)・11月16日(日)



*掲載内容は一例

広報・キャンペーン

メディア

埼玉わっしょい大使のラジオに知事が初出演！

番組名

FMラジオ川越「エミッフィの栄養いっぱいやさいたま研究所」

日時

11月5日(水)16時～18時30分放送(知事出演予定:17時15分～)

内容

旬の「さといも」の特徴や美味しい食べ方を御紹介



キャンペーン

埼玉わっしょい大使がおすすめ！旬の農産物プレゼント

抽選で香り豊かな桂木ゆずや旬のさといもを計10名にプレゼント

実施期間

11月1日(土)～11月30日(日)

参加方法

- ①Instagram「埼玉わっしょい」のアカウントをフォロー
- ②キャンペーン用の投稿に、「ゆず」または「さといも」を使用した好きな料理などのコメントを投稿



その他の情報

- ・彩の国だより11月号 地産地消月間特集～彩り食材「おいしい埼玉」最前線～
- ・埼玉農産物ポータルサイト 「SAITAMAわっしょい！」



SAITAMAわっしょい！

