

# 国道254号バイパス 事業に関する説明会

◇志木市道2373号線 ～ 県道朝霞蕨線◇

令和7年10月10日（金）・11日（土）

埼玉県 朝霞県土整備事務所



国道254号バイパス

（志木市道2373号線 ～ 県道朝霞蕨線）に関して、

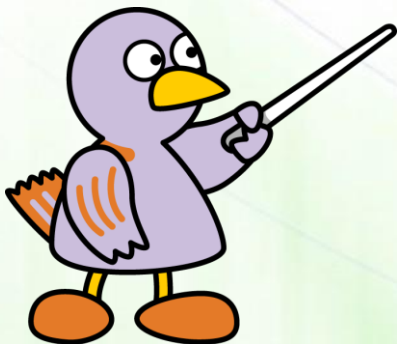
この度工事着手にあたり、

- 道路の必要性や整備効果の内容
- 道路計画
- 工事内容

地域の皆様へ説明させていただくものです。

- 1 国道254号バイパスの概要について
- 2 道路計画について
- 3 工事内容について

# 1 国道254号バイパスの概要について



# 国道254号バイパスの概要について

5

## 国道254号の役割

- ・ 東京都と長野県を結ぶ広域幹線道路
- ・ 埼玉県内では西部地域を縦貫し、関越道を補完する骨格的な道路
- ・ 地域の人やモノの移動を支える大動脈



## 国道254号バイパス整備の効果

- ・ 現道の混雑緩和
- ・ 沿道環境の改善
- ・ 高速道路へのアクセス強化
- ・ 沿線開発による地域活性化 など

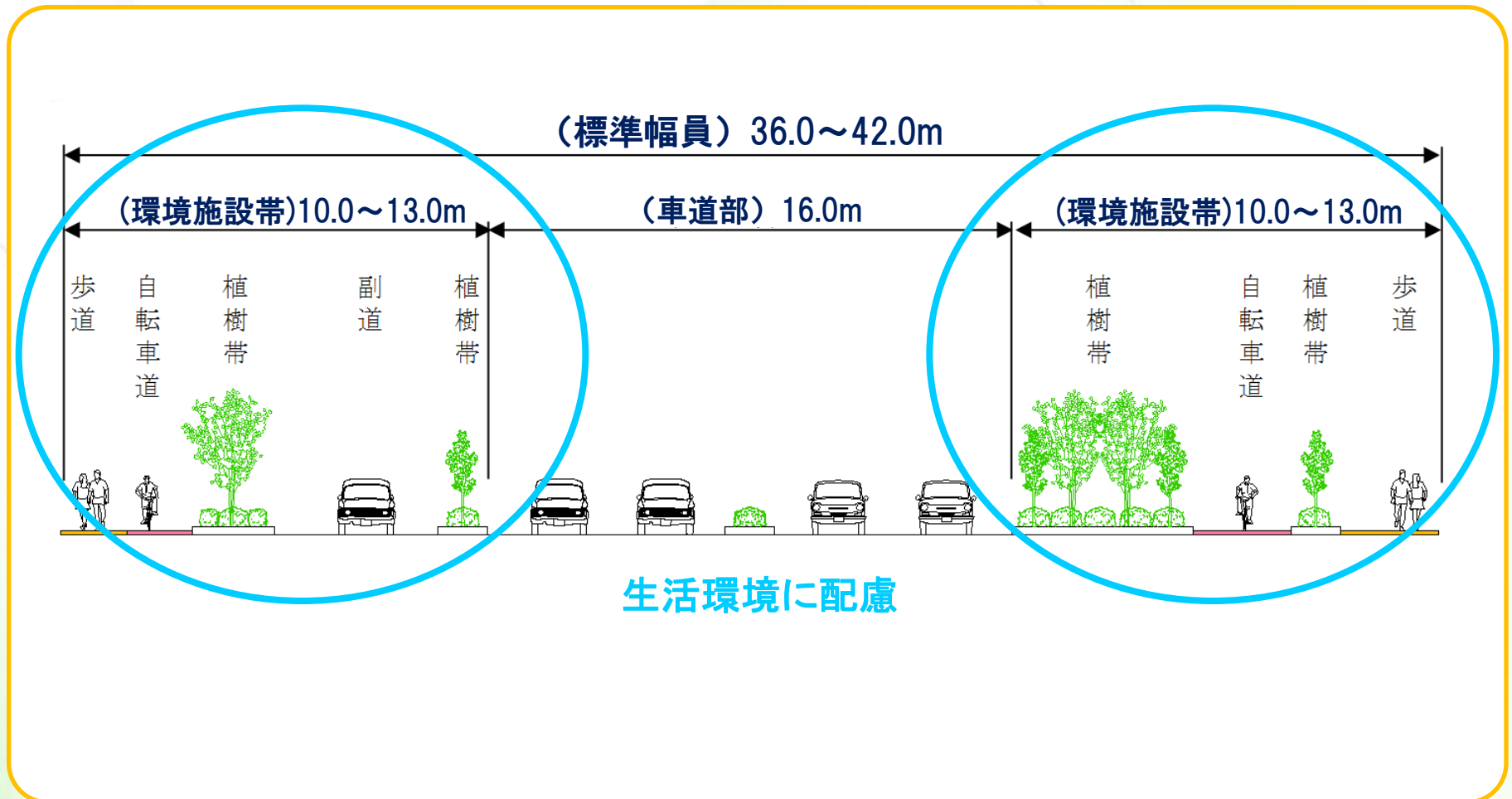
国土地理院図を基に作成



## 6



## 第2期整備区間



# 国道254号バイパスの概要について

8

全線 L=6,850m 用地取得率 約98%

第Ⅱ期整備区間 L=4,290m

用地取得率 約97%

第Ⅰ期整備区間 L=2,560m

用地取得率 100%

R5.7部分開通

L=1,420m

現在整備中の区間

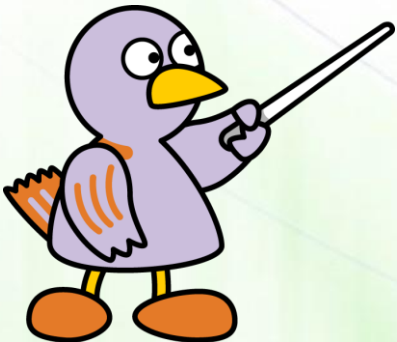
L=2,870m

平成22年4月 暫定2車線開通  
令和2年3月 全線4車線開通





## 2 道路計画について



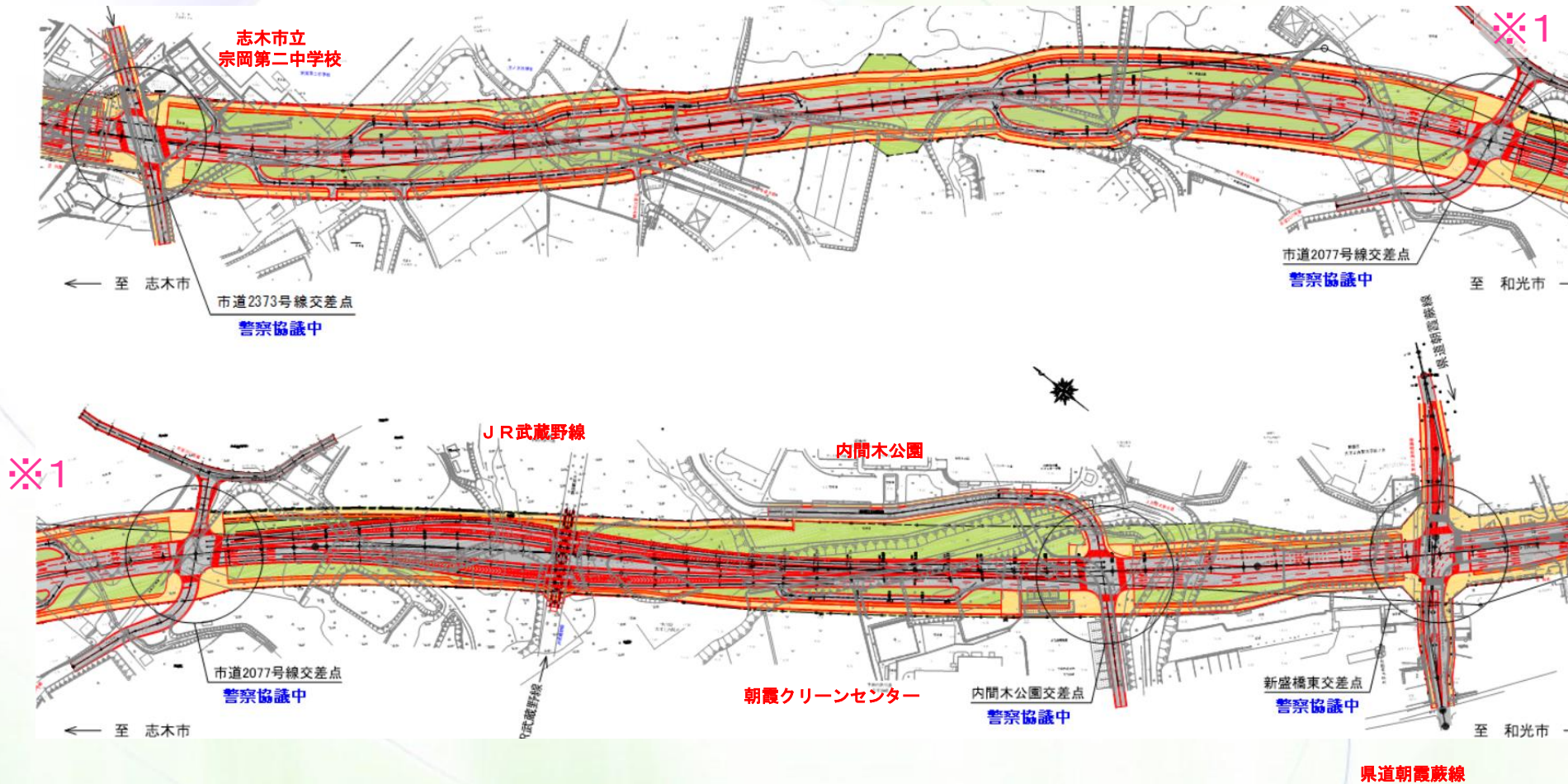
# 3次元モデル





# 計画平面図

12

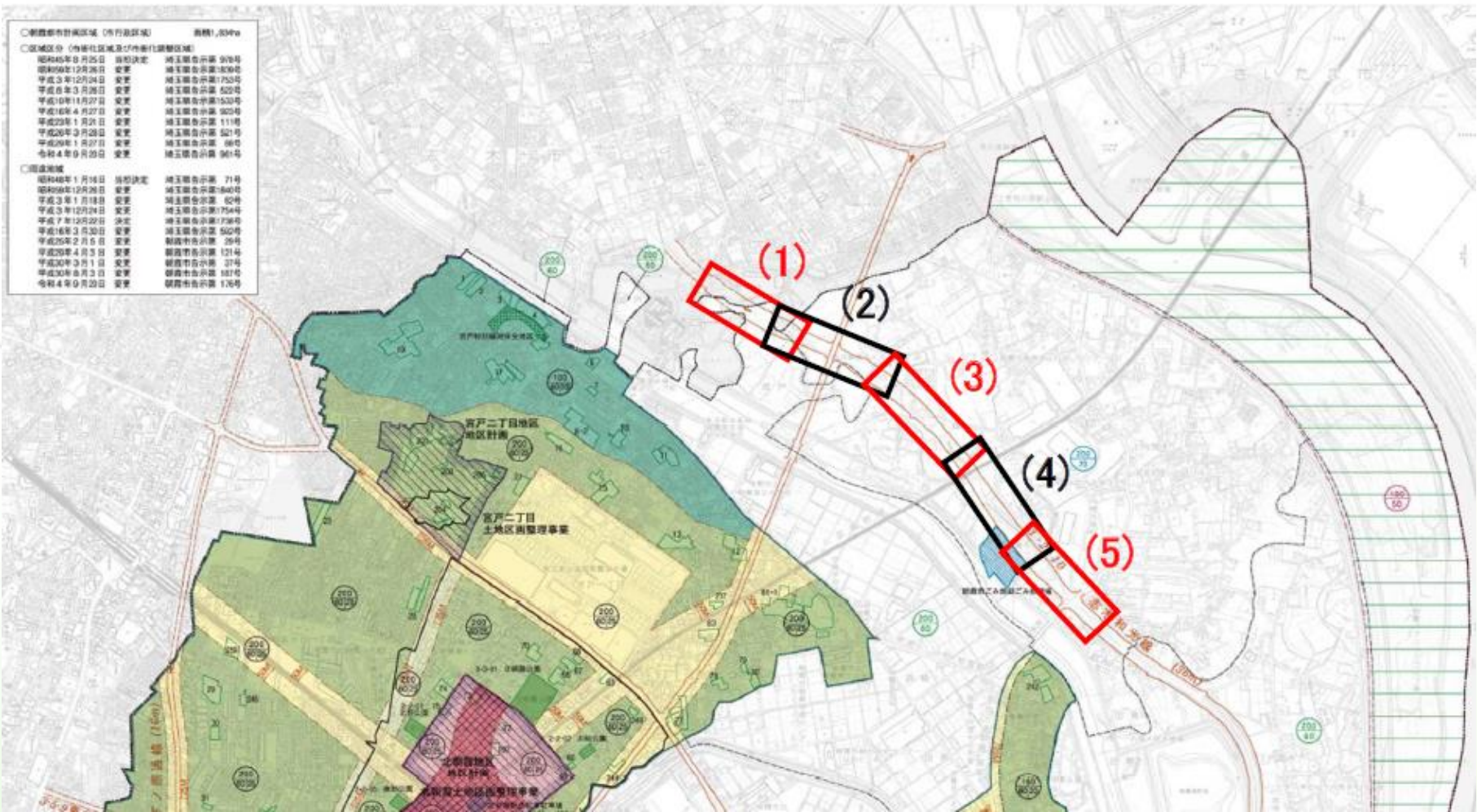


車道・副道
  植栽帯
  歩道
  自転車通行空間

\* 令和7年3月末時点の図面であり、詳細については変更する可能性があります



## 朝霞市都市計画図



\* 令和7年3月末時点の図面であり、詳細については変更する可能性があります

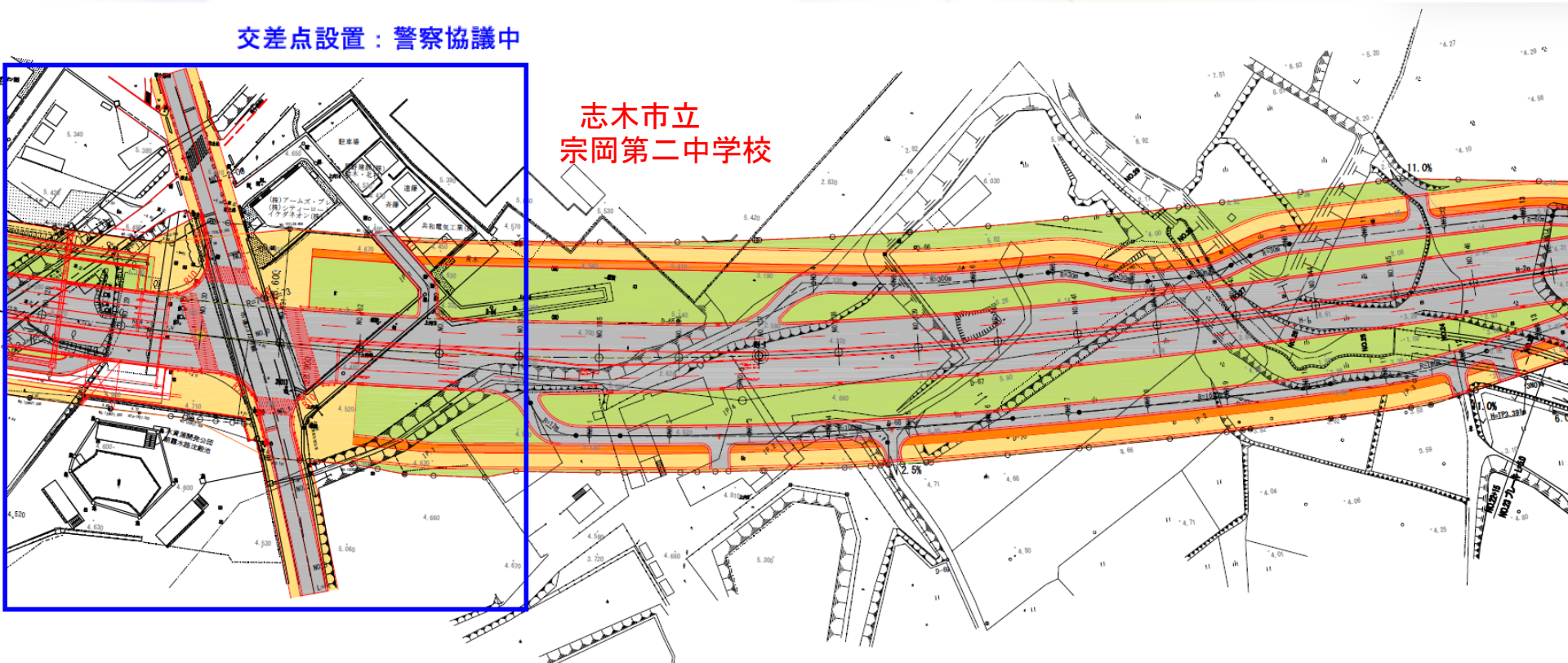


# 拡大計画平面図(1)

14

交差点設置：警察協議中

志木市立  
宗岡第二中学校



■ 車道・副道   ■ 植栽帯   ■ 歩道   ■ 自転車通行空間

\* 令和7年3月末時点の図面であり、詳細については変更する可能性があります

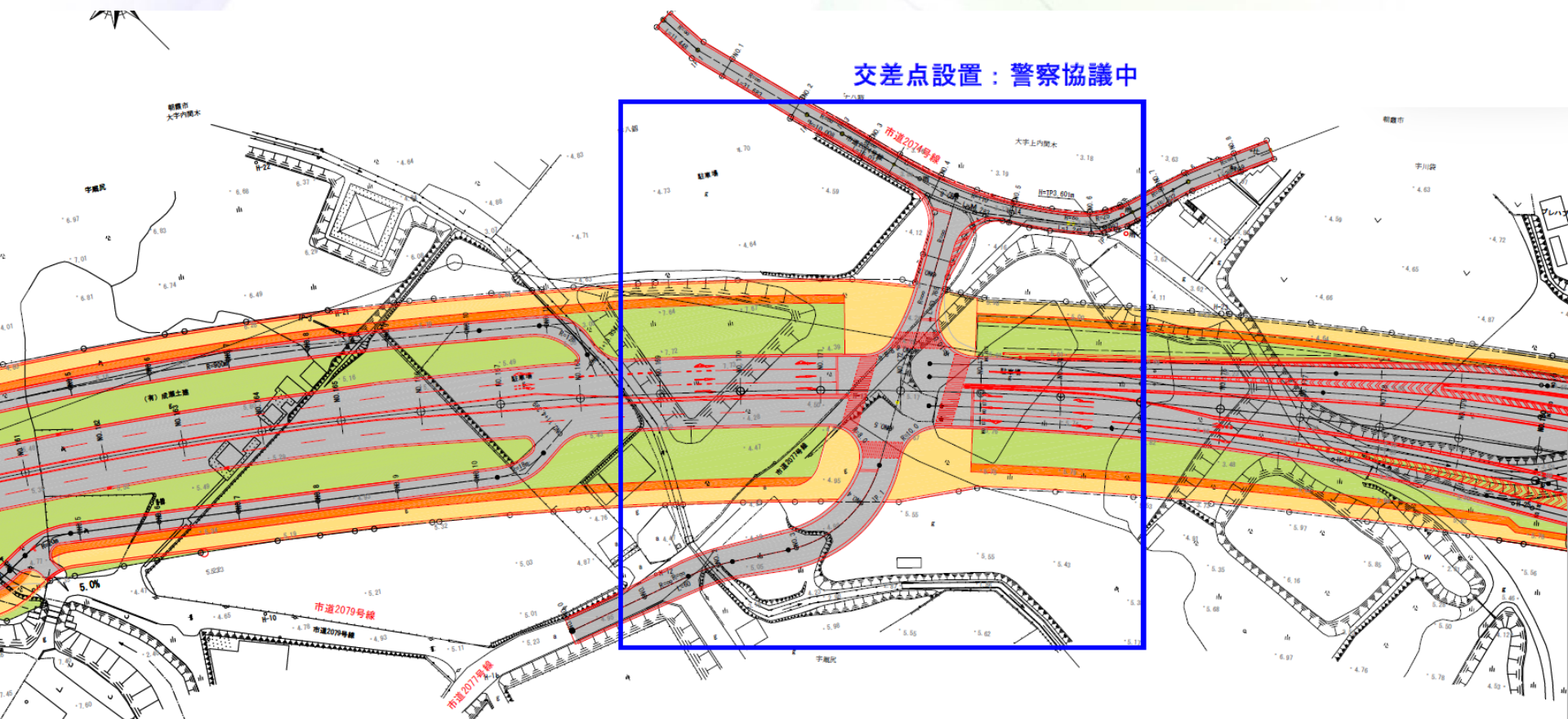
## 15





# 拡大計画平面図(3)

16

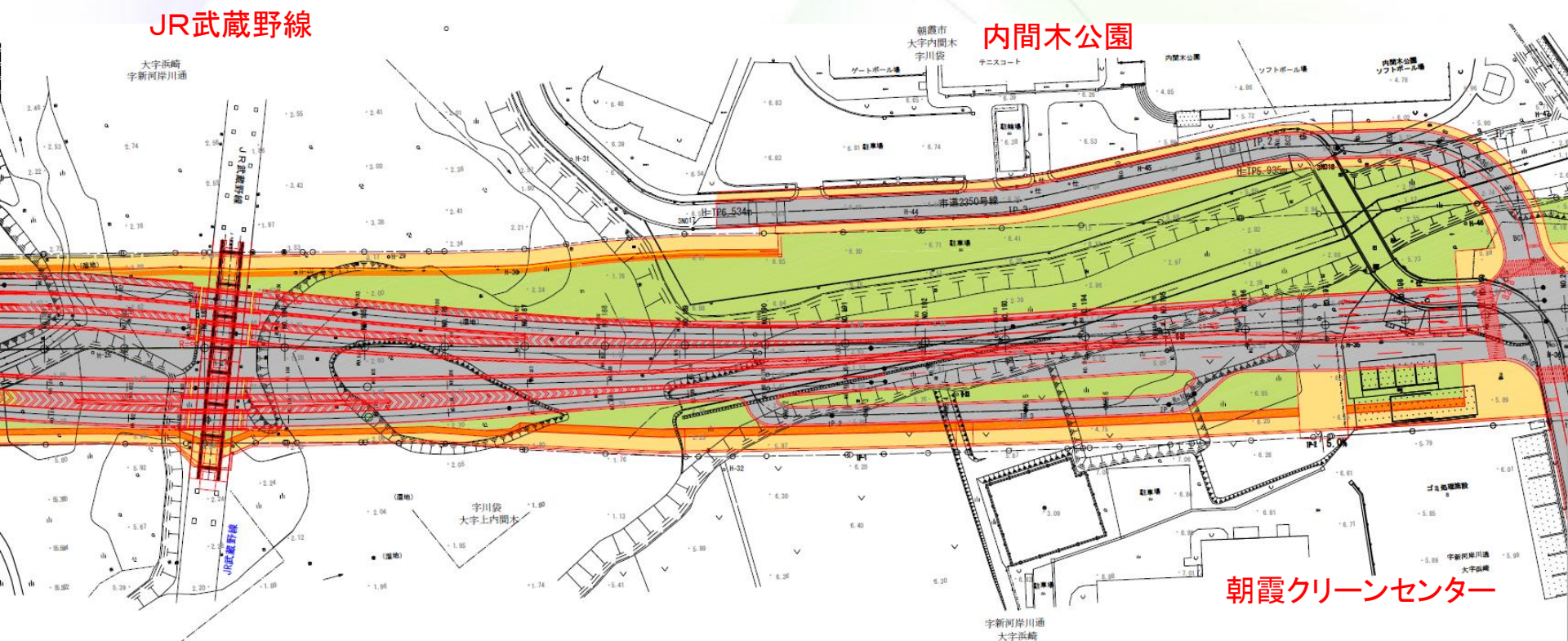


■ 車道・副道   ■ 植栽帯   ■ 歩道   ■ 自転車通行空間

\* 令和7年3月末時点の図面であり、詳細については変更する可能性があります

# 拡大計画平面図(4)

17

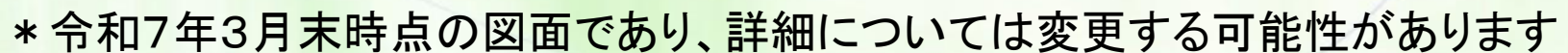


■ 車道・副道   ■ 植栽帯   ■ 歩道   ■ 自転車通行空間

\* 令和7年3月末時点の図面であり、詳細については変更する可能性があります



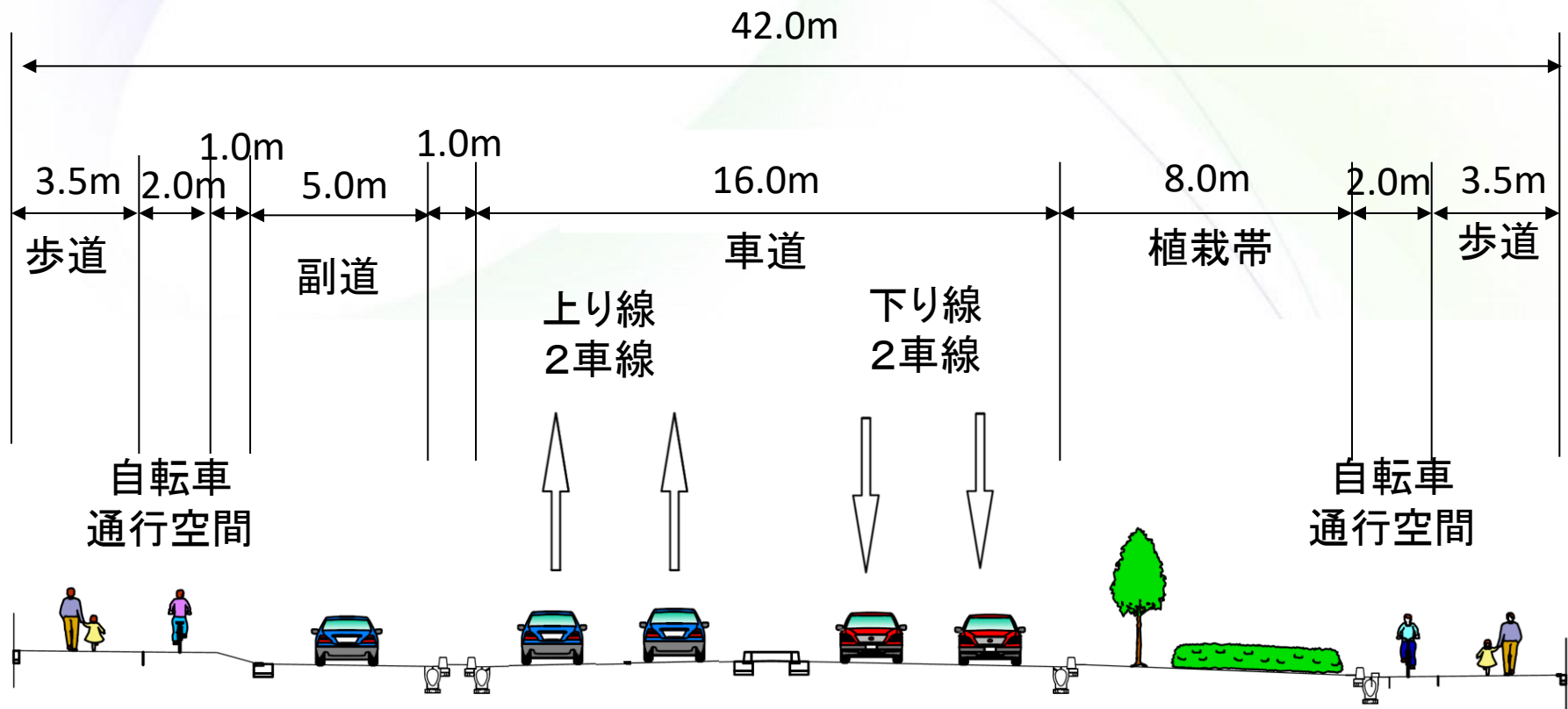
## 18



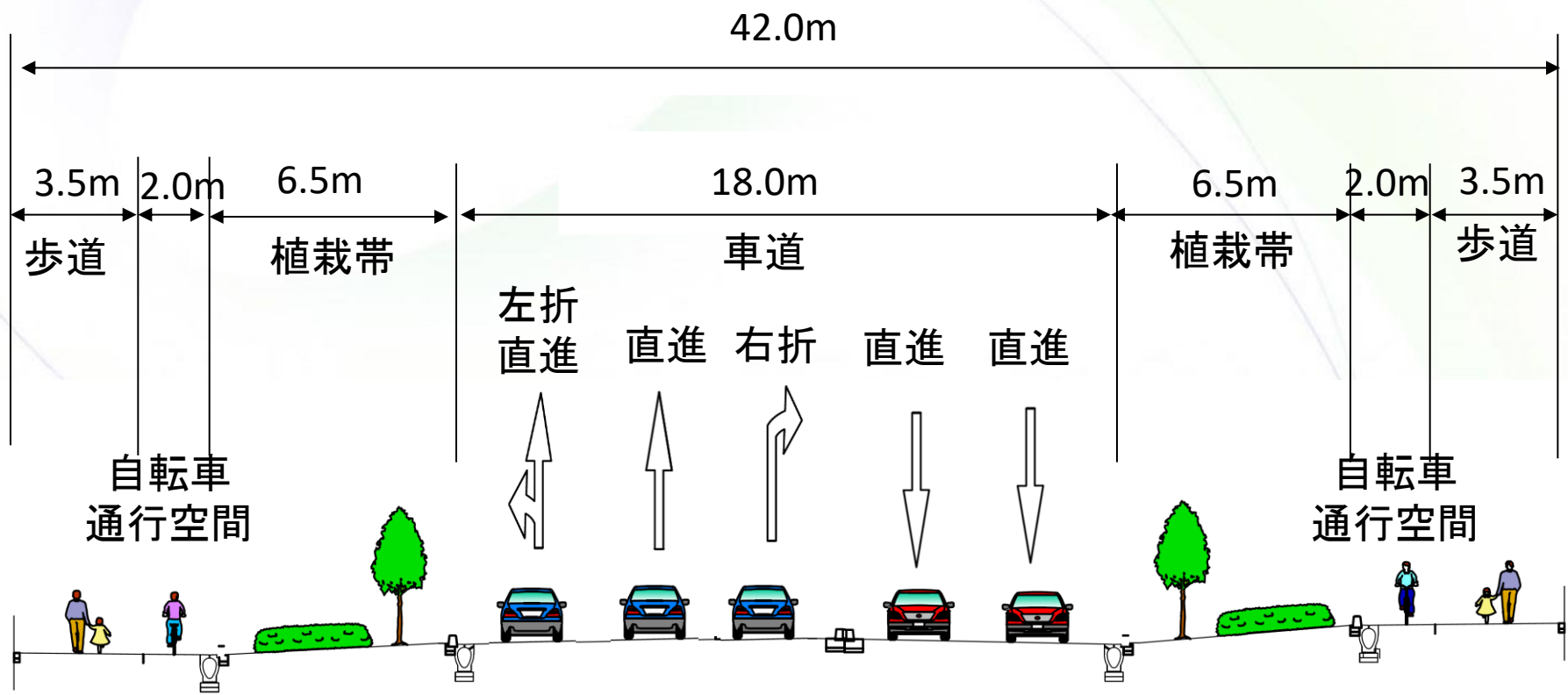


# 標準横断図(一般部)

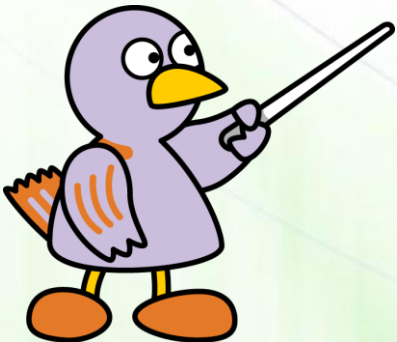
19



# 標準横断図(交差点部)



### 3 工事内容について



都市計画決定

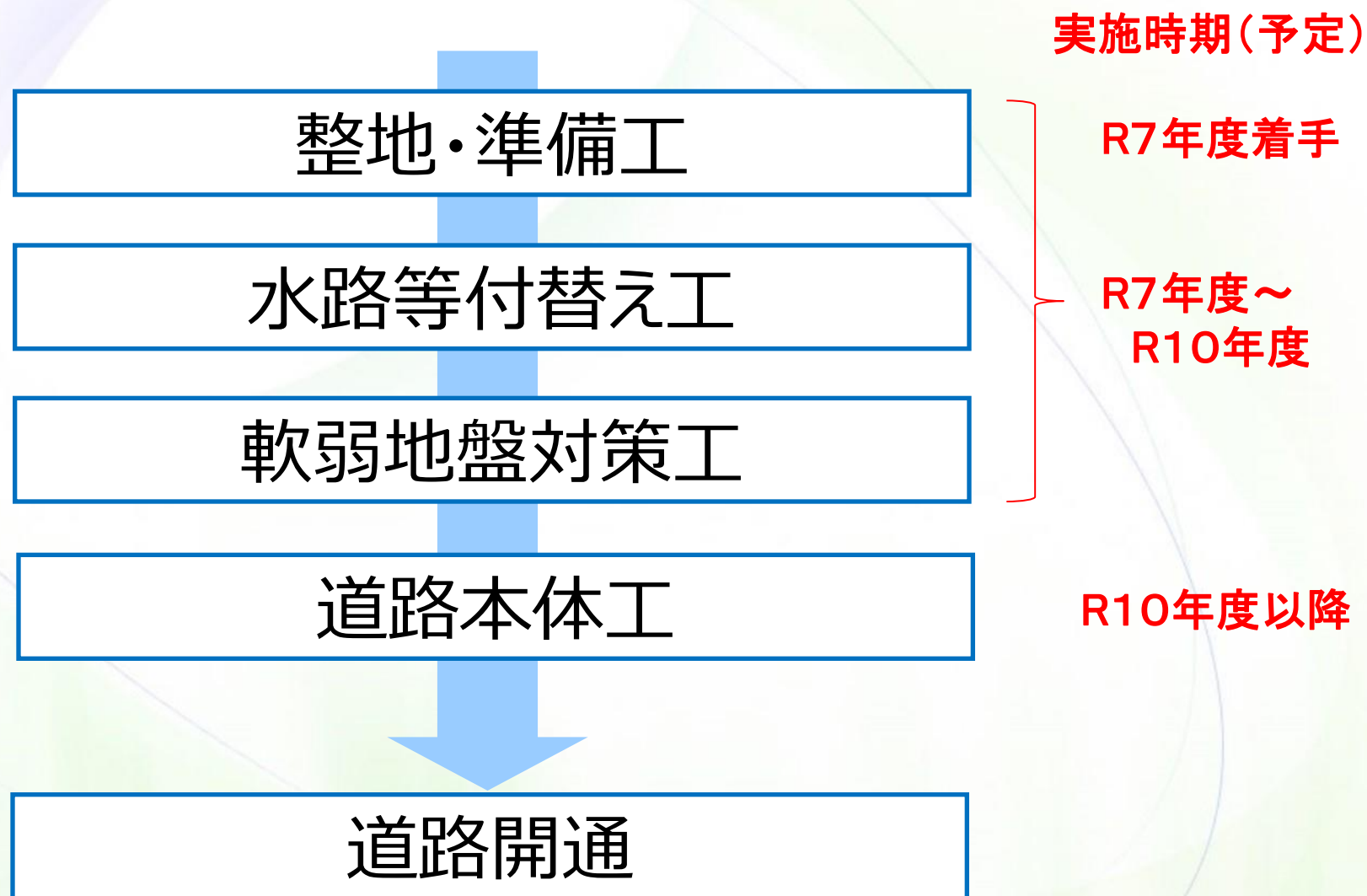
現況測量

道路設計・調査

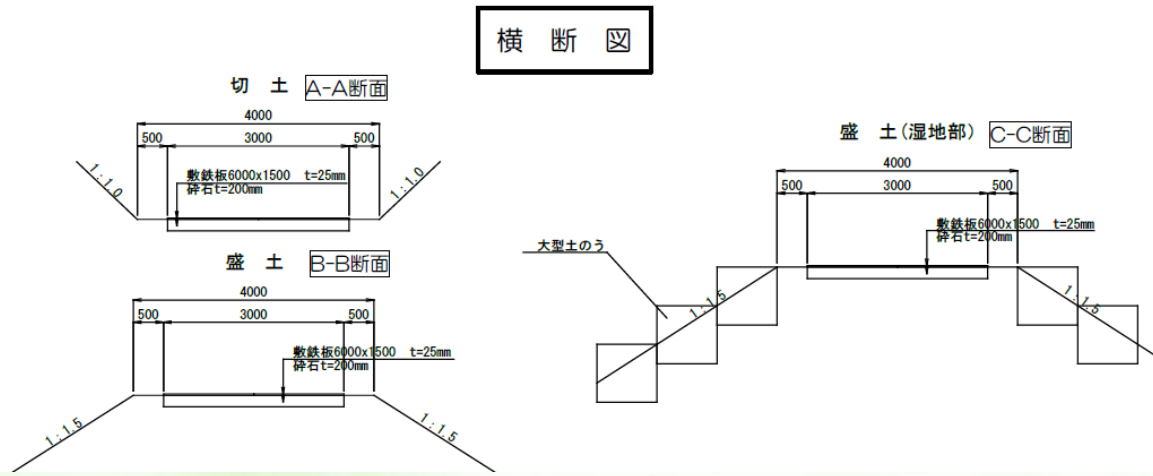
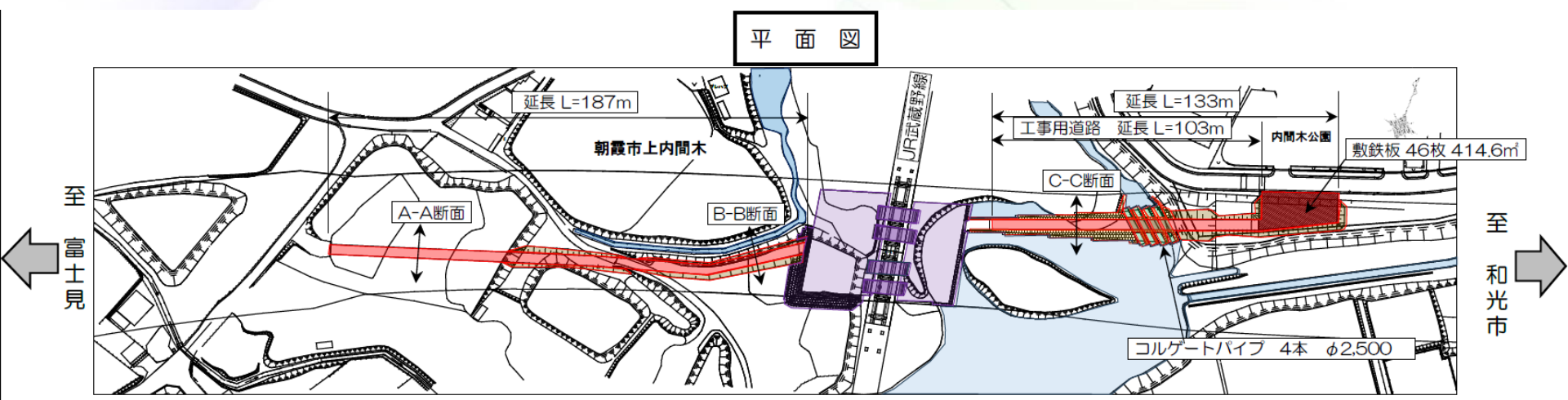
用地測量

用地交渉・買収

工事着手

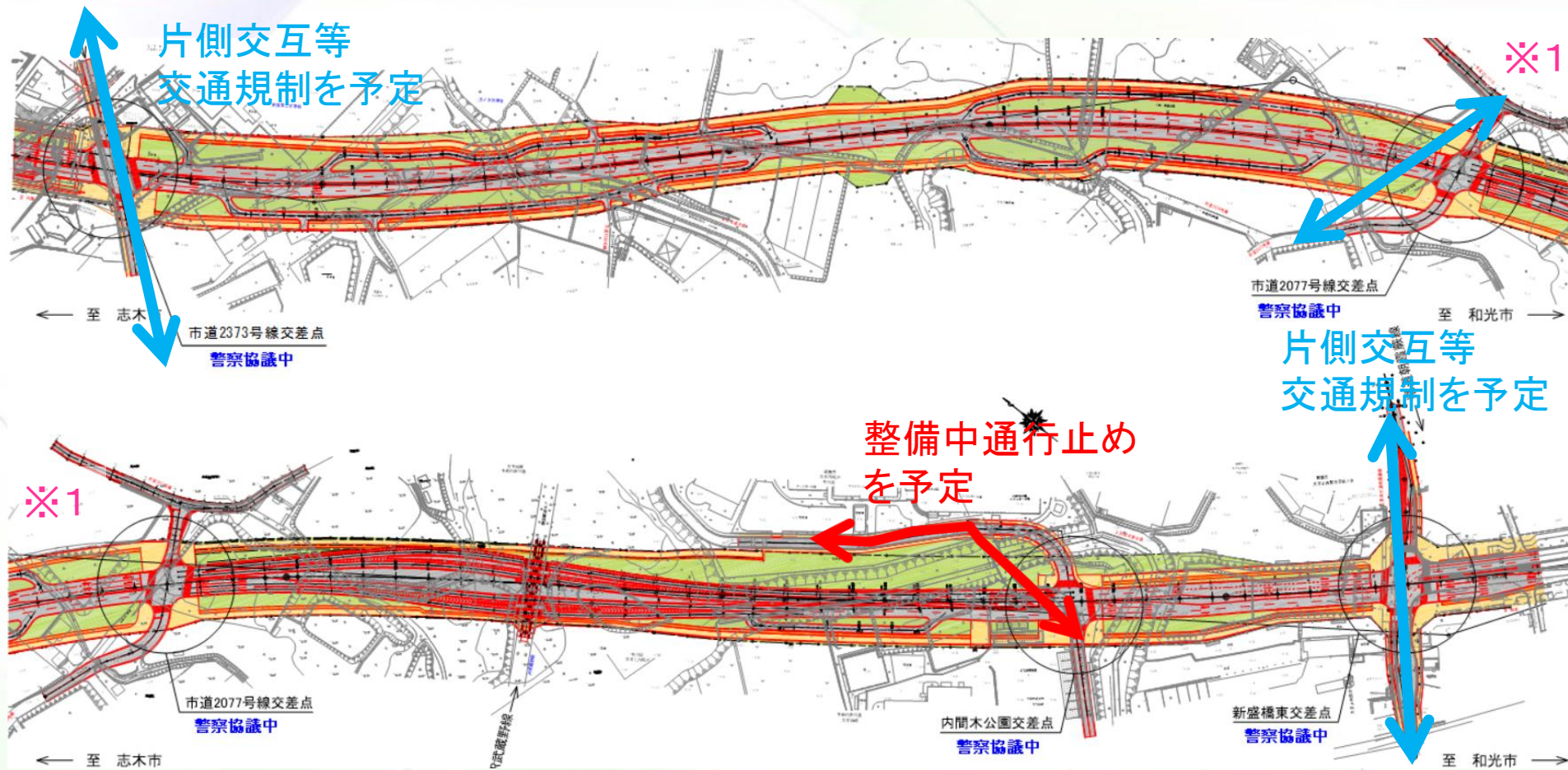






# 今後通行止め・規制予定箇所 ※R7は無

25



※片側交互規制予定箇所においても工事の進捗に合わせて一時的に全面通行止めとなる場合もあります。

※通行止め等の時期は場所によって異なりますので、時期が決まり次第、回覧等により事前にお知らせします。

片側交互等  
交通規制を予定

ご清聴ありがとうございました。

お問合せ先

埼玉県 朝霞県土整備事務所

〒351-0033 朝霞市浜崎678番地

電話 048-471-4661

