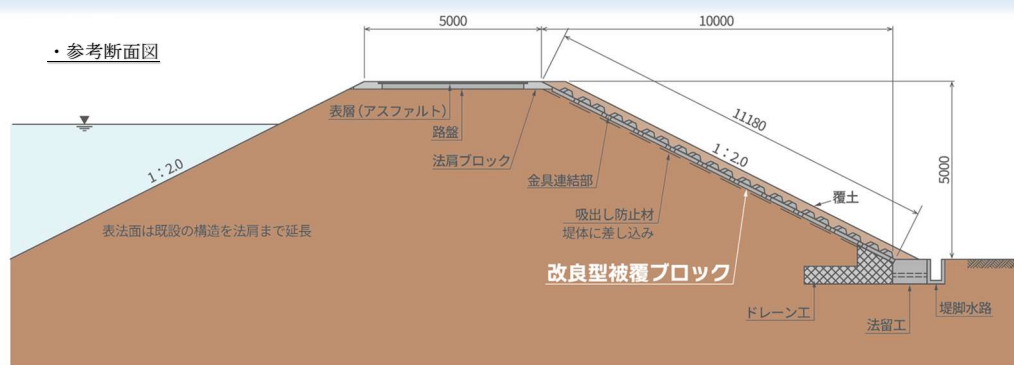


分野名

河川関連

越水に対して粘り強い河川堤防に関する技術

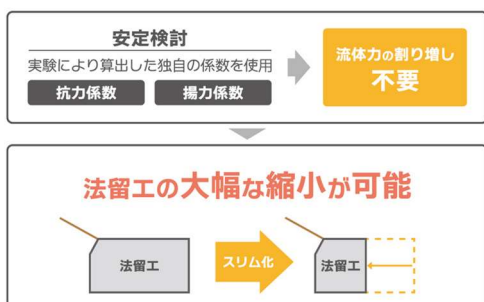
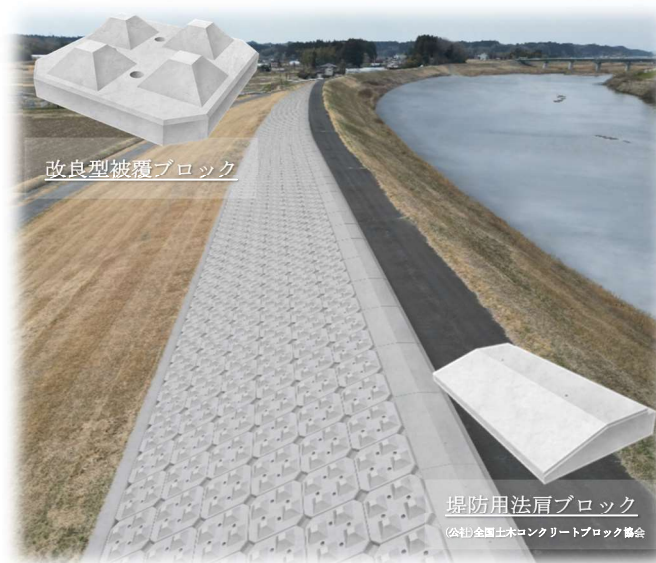
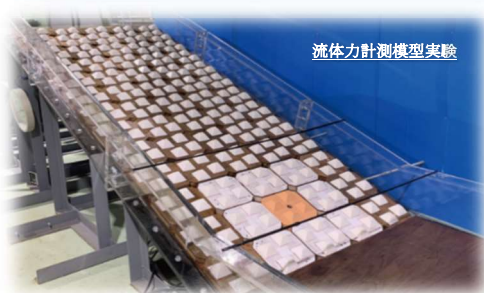
越流水による堤体土の侵食や洗堀を抑制する技術です。
耐越水性に優れ、“粘り強い構造”の河川堤防を実現可能



特長

- 本技術は、越流水による堤体土の侵食や洗堀を抑制するために、土堤形成の河川堤防で広く適用可能な「吸出し防止材＋コンクリートブロック」を用いた表面被覆型の堤防強化技術の一部改良した技術です。
- 実験により越水時の水深の浅い射流場でも作用する流体力が大きくなることを確認した改良型被覆ブロックを使用することで、通常の護岸ブロックと比較して、安定検討時に流体力の割り増しを考慮する必要がなく、越水に対する安定性が高いため、裏法尻の法留工を大幅に縮小することが可能な技術です。
- 国土交通省の技術公募※¹において、越水に対する性能等が一定程度確認された技術として、**評価階層B**の評価を取得しています。

※¹ 越水に対して「粘り強い河川堤防」に関する技術公募 (R5. 3～R5. 9)



共和コンクリート工業(株) 埼玉営業所

さいたま市浦和区岸町 7-11-2

TEL 048-837-1321

URL <https://www.kyowa-concrete.co.jp/>