

第 4 章

令和元年度 学校健康教育実践状況調査結果

I 学校健康教育必携について

II 学校保健

III 学校安全

IV 食育・学校給食

令和元年度学校健康教育実践状況調査結果

- 対象期間 平成31年4月1日～令和2年3月31日（予定を含む）
- 調査対象校数
- ・小学校 703校【義務教育学校前期課程 含】
 - ・中学校 355校【県立1校、市町村立354校（義務教育学校後期課程 含）】
 - ・高等学校（全日制）136校【県立134校、市立2校】
 - ・高等学校（定時制）25校【県立24校（定時制23校・通信制1校）、市立1校】
 - ・特別支援学校 41校【県立39校、市立2校】
- 調査結果 各校種別に調査対象校数中の割合を示したものである。

I 学校健康教育必携について

1 学校健康教育必携をどのような時に活用しましたか（複数可）。

項目 / 校種	小学校	中学校	高等学校(全日制)	高等学校(定時制)	特別支援学校
ア 校内研修	254 36.1%	206 58.0%	18 13.2%	9 36.0%	11 26.8%
イ 保健、安全、食に関する学習 や指導（計画・実践）	664 94.5%	305 85.9%	116 85.3%	23 92.0%	35 85.4%
ウ 保護者会	49 7.0%	26 7.3%	4 2.9%	0 0.0%	2 4.9%
エ その他	113 16.1%	47 13.2%	25 18.4%	4 16.0%	6 14.6%

2 学校健康教育必携のどの部分を活用しましたか（一部分活用を含む）（複数可）。

項目 / 校種	小学校	中学校	高等学校(全日制)	高等学校(定時制)	特別支援学校
ア (第1章) 学校健康教育を推進するために	404 57.5%	216 60.8%	61 44.9%	14 56.0%	19 46.3%
イ (第2章Ⅰ) 学校保健の充実	648 92.2%	332 93.5%	112 82.4%	19 76.0%	35 85.4%
ウ (第2章Ⅱ) 学校安全の推進	343 48.8%	169 47.6%	66 48.5%	11 44.0%	24 58.5%
エ (第2章Ⅲ) 学校における食育の推進	352 50.1%	149 42.0%	14 10.3%	13 52.0%	18 43.9%
オ (第2章Ⅳ) 学習指導実践事例	369 52.5%	144 40.6%	23 16.9%	7 28.0%	10 24.4%
カ (第3章) 年間の事業計画等	214 30.4%	118 33.2%	39 28.7%	9 36.0%	10 24.4%
キ (第4章) 学校健康教育実践状況調査結果	182 25.9%	91 25.6%	20 14.7%	6 24.0%	11 26.8%
ク (第5章) 資料編	193 27.5%	78 22.0%	27 19.9%	7 28.0%	10 24.4%

II 学校保健 ※学校保健計画（学校保健の全体計画・年間計画）は、学校保健安全法で、学校安全計画と別に策定が義務付け

1 全体計画・年間計画について

(1) 学校保健の全体計画を作成していますか。

項目 / 校種	小学校	中学校	高等学校(全日制)	高等学校(定時制)	特別支援学校
ア はい	703 100.0%	355 100.0%	136 100.0%	25 100.0%	41 100.0%
イ いいえ	0 0.0%	0 0.0%	0 0.0%	0 0.0%	0 0.0%

(2) 学校保健の年間計画を作成していますか。

項目 / 校種	小学校	中学校	高等学校(全日制)	高等学校(定時制)	特別支援学校
ア はい	703 100.0%	355 100.0%	136 100.0%	25 100.0%	41 100.0%
イ いいえ	0 0.0%	0 0.0%	0 0.0%	0 0.0%	0 0.0%

(3) 薬物乱用防止教室は学校保健の年間計画に位置付けられていますか。

項目 / 校種	小学校	中学校	高等学校(全日制)	高等学校(定時制)	特別支援学校
ア はい	703 100.0%	355 100.0%	136 100.0%	25 100.0%	41 100.0%
イ いいえ	0 0.0%	0 0.0%	0 0.0%	0 0.0%	0 0.0%

(4) 性に関する指導(エイズ教育を含む)の全体計画を作成していますか。

項目 / 校種	小学校	中学校	高等学校(全日制)	高等学校(定時制)	特別支援学校
ア はい	585 83.2%	272 76.6%	84 61.8%	19 76.0%	31 75.6%
イ いいえ	118 16.8%	83 23.4%	52 38.2%	6 24.0%	10 24.4%

(5) 性に関する指導(エイズ教育を含む)の年間指導計画を作成していますか。

項目 / 校種	小学校	中学校	高等学校(全日制)	高等学校(定時制)	特別支援学校
ア はい	577 82.1%	265 74.6%	86 63.2%	19 76.0%	31 75.6%
イ いいえ	126 17.9%	90 25.4%	50 36.8%	6 24.0%	10 24.4%

(6) 保健室経営計画を作成していますか。

項目 / 校種	小学校	中学校	高等学校(全日制)	高等学校(定時制)	特別支援学校
ア はい	673 95.7%	345 97.2%	136 100.0%	25 100.0%	41 100.0%
イ いいえ	30 4.3%	10 2.8%	0 0.0%	0 0.0%	0 0.0%

2 学校保健委員会について

(1) 学校保健委員会は設置されていますか。

項目 / 校種	小学校	中学校	高等学校(全日制)	高等学校(定時制)	特別支援学校
ア はい	703 100.0%	355 100.0%	136 100.0%	25 100.0%	41 100.0%
イ いいえ	0 0.0%	0 0.0%	0 0.0%	0 0.0%	0 0.0%

(2) (1)でアの場合、学校保健委員会を年間に何回開催しましたか。

項目 / 校種	小学校	中学校	高等学校(全日制)	高等学校(定時制)	特別支援学校
ア 0回	0 0.0%	0 0.0%	0 0.0%	0 0.0%	0 0.0%
イ 1回	214 30.4%	188 53.0%	125 91.9%	24 96.0%	24 58.5%
ウ 2回	421 59.9%	146 41.1%	9 6.6%	1 4.0%	10 24.4%
エ 3回	67 9.5%	20 5.6%	1 0.7%	0 0.0%	7 17.1%
オ 4回以上	1 0.1%	1 0.3%	1 0.7%	0 0.0%	0 0.0%

(3) (2)でア以外の場合、学校保健委員会ではどのような議題を取り上げましたか(複数可)。

項目 / 校種	小学校	中学校	高等学校(全日制)	高等学校(定時制)	特別支援学校
ア 学校保健に関すること	689 98.0%	342 96.3%	128 94.1%	25 100.0%	36 87.8%
イ 学校安全に関すること	159 22.6%	84 23.7%	28 20.6%	6 24.0%	6 14.6%
ウ 学校における食育に関すること	345 49.1%	145 40.8%	10 7.4%	5 20.0%	16 39.0%
エ その他	165 23.5%	70 19.7%	123 90.4%	0 0.0%	7 17.1%

3 地域学校保健委員会について

(1) 地域学校保健委員会は設置されていますか。

項目 / 校種	小学校	中学校	高等学校(全日制)	高等学校(定時制)	特別支援学校
ア はい	199 28.3%	107 30.1%	5 3.7%	2 8.0%	1 2.4%
イ いいえ	504 71.7%	248 69.9%	131 96.3%	23 92.0%	40 97.6%

(2) (1) でイの場合、地域学校委員会は、児童生徒の健康教育を進める上で有効とされていますが、今後、設置する予定がありますか。

項目 / 校種	小学校	中学校	高等学校(全日制)	高等学校(定時制)	特別支援学校
ア 予定がある	22 4.4%	12 4.8%	3 2.3%	1 4.3%	1 2.5%
イ 検討する	388 77.0%	183 73.8%	73 55.7%	12 52.3%	18 45.0%
ウ 考えていない	89 17.6%	51 20.6%	53 40.5%	9 39.1%	19 47.5%
エ その他	5 1.0%	2 0.8%	2 1.5%	1 4.3%	2 5.0%

4 薬物乱用防止教室について

(1) 薬物乱用防止教室を年間に何回開催しましたか。

項目 / 校種	小学校	中学校	高等学校(全日制)	高等学校(定時制)	特別支援学校
ア 1回	683 97.2%	342 96.3%	128 94.1%	23 92.0%	35 85.4%
イ 2回	17 2.4%	9 2.5%	7 5.1%	2 8.0%	6 14.6%
ウ 3回	2 0.3%	4 1.1%	1 0.7%	0 0.0%	0 0.0%
エ 4回以上	1 0.1%	0 0.0%	0 0.0%	0 0.0%	0 0.0%

(2) 何月に開催しましたか(複数可)。

項目 / 校種	小学校	中学校	高等学校(全日制)	高等学校(定時制)	特別支援学校
ア 4～6月	48 6.8%	51 14.4%	17 12.5%	3 12.0%	4 9.8%
イ 7月	22 3.1%	89 25.1%	34 25.0%	13 52.0%	8 19.5%
ウ 8～11月	164 23.3%	116 32.7%	25 18.4%	5 20.0%	7 17.1%
エ 12月	100 14.2%	71 20.0%	40 29.4%	4 16.0%	7 17.1%
オ 1～3月	382 54.3%	39 11.0%	26 19.1%	2 8.0%	18 43.9%

(3) 対象学年は何年生ですか(複数可)。※中学校以上は、ア～エで回答する。

項目 / 校種	小学校	中学校	高等学校(全日制)	高等学校(定時制)	特別支援学校
ア 1年	11 1.6%	317 89.3%	134 98.5%	25 100.0%	小1 中7 高28
イ 2年	11 1.6%	330 93.0%	118 86.8%	25 100.0%	小1 中8 高27
ウ 3年	13 1.8%	320 90.1%	111 81.6%	25 100.0%	小1 中11 高32
エ 4年	38 5.4%	*	*	24 96.0%	2 4.9%
オ 5年	181 25.7%	*	*	*	3 7.3%
カ 6年	688 97.9%	*	*	*	4 9.8%

(4) 薬物乱用防止教室で年間に参加した児童生徒数の延べ人数を記入してください。

項目 / 校種	小学校	中学校	高等学校(全日制)	高等学校(定時制)	特別支援学校
延べ人数	63,741	130,437	93,687	3,414	2,124

(5) 薬物乱用防止教室で依頼した講師の職種は何ですか(複数可)。

項目 / 校種	小学校	中学校	高等学校(全日制)	高等学校(定時制)	特別支援学校
ア 警察職員	390 55.5%	170 47.9%	45 33.1%	10 40.0%	7 17.1%
イ 麻薬取締官・OB	17 2.4%	8 2.3%	3 2.2%	0 0.0%	1 2.4%
ウ 学校薬剤師・薬剤師等	179 25.5%	72 20.3%	23 16.9%	5 20.0%	5 12.2%
エ 学校医・医師等	12 1.7%	3 0.8%	2 1%	1 4.0%	2 5%
オ 矯正施設職員	0 0.0%	10 2.8%	8 5.9%	0 0.0%	0 0.0%
カ 保健所職員	13 1.8%	3 0.8%	7 5.1%	1 4.0%	0 0.0%
キ 精神保健センター職員	1 0.1%	2 0.6%	1 0.7%	0 0.0%	0 0.0%
ク 税関職員	3 0.4%	6 1.7%	0 0.0%	0 0.0%	0 0.0%
ケ 大学教員等	2 0.3%	4 1.1%	23 16.9%	2 8.0%	0 0.0%
コ 薬物乱用防止指導員	77 11.0%	41 11.5%	10 7.4%	2 8.0%	2 4.9%
サ 民間団体等構成員	30 4.3%	24 6.8%	5 3.7%	2 8.0%	1 2.4%
シ 薬物乱用防止教室に造詣の深い指導的な教員(自校職員)	4 0.6%	12 3.4%	5 3.7%	0 0.0%	15 36.6%
ス 薬物乱用防止教室に造詣の深い指導的な教員(他校職員)	3 0.4%	5 1.4%	4 2.9%	0 0.0%	0 0.0%
セ その他	16 2.3%	19 5.4%	16 11.8%	4 16.0%	9 22.0%

(6) 薬物乱用防止教室を実施する時間の教育課程上の扱いについて選んでください(複数可)。

項目 / 校種	小学校	中学校	高等学校(全日制)	高等学校(定時制)	特別支援学校
ア 体育・保健体育	411 58.5%	38 10.7%	10 7.4%	2 8.0%	15 36.6%
イ 特別活動(学級・ホームルーム活動)	242 34.4%	88 24.8%	13 9.6%	6 24.0%	14 34.1%
ウ 特別活動(学校行事)	75 10.7%	178 50.1%	110 80.9%	18 72.0%	8 19.5%
エ 特別活動(児童・生徒会活動)	2 0.3%	2 0.6%	1 0.7%	1 4.0%	0 0.0%
オ 総合的な学習の時間	18 2.6%	75 21.1%	15 11.0%	3 12.0%	3 7.3%
カ その他	2 0.3%	7 2.0%	3 2.2%	1 4.0%	7 17.1%

(7) 薬物乱用防止教室の実施形態は、どれですか(複数可)。

項目 / 校種	小学校	中学校	高等学校(全日制)	高等学校(定時制)	特別支援学校
ア 学級単位	28 4.0%	13 3.7%	5 3.7%	3 12.0%	8 19.5%
イ 学年単位	651 92.6%	57 16.1%	22 16.2%	0 0.0%	18 43.9%
ウ 全校	6 0.9%	294 82.8%	113 83.1%	25 100.0%	4 9.8%
エ その他	33 4.7%	1 0.3%	4 2.9%	0 0.0%	14 34.1%

(8) 薬物乱用防止教室の開催に当たって、保護者や地域住民に参加を求めましたか。

項目 / 校種	小学校	中学校	高等学校(全日制)	高等学校(定時制)	特別支援学校
ア はい	703 100.0%	355 100.0%	136 100.0%	25 100.0%	41 100.0%
イ いいえ	0 0.0%	0 0.0%	0 0.0%	0 0.0%	0 0.0%

(9) (8) でアの場合、保護者や地域住民の参加はありましたか。

項目 / 校種	小学校	中学校	高等学校(全日制)	高等学校(定時制)	特別支援学校
ア はい	446 63.4%	188 53.0%	27 19.9%	4 16.0%	7 17.1%
イ いいえ	257 36.6%	167 47.0%	109 80.1%	21 84.0%	34 82.9%

(10) (9) でアの場合、保護者や地域住民は、何人参加しましたか。

項目 / 校種	小学校	中学校	高等学校(全日制)	高等学校(定時制)	特別支援学校
参加人数	5,588	2,078	822	12	687

(11) 薬物乱用防止教室で、大麻・危険ドラッグの内容がありましたか。

項目 / 校種	小学校	中学校	高等学校(全日制)	高等学校(定時制)	特別支援学校
ア はい	696 99.0%	355 100.0%	134 98.5%	25 100.0%	35 85.4%
イ いいえ	7 1.0%	0 0.0%	2 1.5%	0 0.0%	6 14.6%

5 性に関する指導について

(1) 性に関する指導を行っていますか。

項目 / 校種	小学校	中学校	高等学校(全日制)	高等学校(定時制)	特別支援学校
ア はい	703 100.0%	355 100.0%	136 100.0%	25 100.0%	41 100.0%
イ いいえ	0 0.0%	0 0.0%	0 0.0%	0 0.0%	0 0.0%

(2) (1) でアの場合、性に関する指導を実施した時間の教育課程上の扱いについて選んでください
(複数可)。

項目 / 校種	小学校	中学校	高等学校(全日制)	高等学校(定時制)	特別支援学校
ア 体育・保健体育	703 100.0%	355 100.0%	136 100.0%	25 100.0%	31 75.6%
イ 道徳	132 18.8%	75 21.1%	0 0.0%	1 4.0%	0 0.0%
ウ 特別活動(学級・ホーム ルーム活動)	471 67.0%	193 54.4%	15 11.0%	7 28.0%	15 36.6%
エ 特別活動(学校行事)	39 5.5%	39 11.0%	55 40.4%	12 48.0%	3 7.3%
オ 総合的な学習の時間	27 3.8%	108 30.4%	8 5.9%	1 4.0%	8 19.5%
カ その他	71 10.1%	20 5.6%	22 16.2%	3 12.0%	20 48.8%

(3) (1) でアの場合、指導した内容は何か(複数可)。

項目 / 校種	小学校	中学校	高等学校(全日制)	高等学校(定時制)	特別支援学校
ア 体の変化(二次性徴)	703 100.0%	355 100.0%	119 87.5%	20 80.0%	38 92.7%
イ 男女の人間関係	511 72.7%	315 88.7%	117 86.0%	22 88.0%	39 95.1%
ウ 異性に対する理解	578 82.2%	319 89.9%	129 94.9%	21 84.0%	36 87.8%
エ 生命尊重	585 83.2%	324 91.3%	119 87.5%	19 76.0%	31 75.6%
オ 男女の役割	357 50.8%	214 60.3%	103 75.7%	19 76.0%	23 56.1%
カ 性情報	180 25.6%	355 100.0%	136 100.0%	25 100.0%	30 73.2%
キ 性被害	138 19.6%	219 61.7%	104 76.5%	19 76.0%	26 63.4%
ク 性感染症	64 9.1%	355 100.0%	136 100.0%	25 100.0%	18 43.9%
ケ エイズ・HIV感染	291 41.4%	355 100.0%	136 100.0%	25 100.0%	17 41.5%
コ 女性特有のがん(子宮頸がん、乳がん)	32 4.6%	96 27.0%	67 49.3%	9 36.0%	1 2.4%
サ 家族計画の意義	5 0.7%	66 18.6%	136 100.0%	25 100.0%	11 26.8%
シ 保健・医療制度、医療機関	30 4.3%	118 33.2%	136 100.0%	25 100.0%	9 22.0%
ス 不妊	3 0.4%	46 13.0%	83 61.0%	12 48.0%	5 12.2%
セ その他	35 5.0%	29 8.2%	13 9.6%	5 20.0%	8 19.5%

(4) (1) でアの場合、性に関する指導に外部の指導者の協力を得ていますか。

項目 / 校種	小学校	中学校	高等学校(全日制)	高等学校(定時制)	特別支援学校
ア はい	167 23.8%	241 67.9%	66 48.5%	15 60.0%	11 26.8%
イ いいえ	536 76.2%	114 32.1%	70 51.5%	10 40.0%	30 73.2%

(5) (1) でアの場合、家庭の理解・協力を得ながら進めましたか。

項目 / 校種	小学校	中学校	高等学校(全日制)	高等学校(定時制)	特別支援学校
ア はい	682 97.0%	343 96.6%	80 58.8%	16 64.0%	41 100.0%
イ いいえ	21 3.0%	12 3.4%	56 41.2%	9 36.0%	0 0.0%

(6) (5) でアの場合、どのような方法で理解や協力を得ましたか(複数可)。

項目 / 校種	小学校	中学校	高等学校(全日制)	高等学校(定時制)	特別支援学校
ア 学校・学年・学級だより	542 79.5%	242 70.6%	18 22.5%	4 25.0%	26 63.4%
イ 保健だより	346 50.7%	238 69.4%	44 55.0%	12 75.0%	13 31.7%
ウ 講演会・研修会	37 5.4%	71 20.7%	17 21.3%	6 37.5%	9 22.0%
エ 授業参観	185 27.1%	51 14.9%	6 7.5%	1 6.3%	4 9.8%
オ PTA活動	28 4.1%	22 6.4%	8 10.0%	0 0.0%	1 2.4%
カ その他	72 10.6%	33 9.6%	18 22.5%	2 12.7%	21 51.2%

(7) 性に関する指導の実施に当たって、学校全体で共通理解を図っていますか。

項目 / 校種	小学校	中学校	高等学校(全日制)	高等学校(定時制)	特別支援学校
ア はい	695 98.9%	348 98.0%	104 76.5%	22 88.0%	31 75.6%
イ いいえ	8 1.1%	7 2.0%	32 23.5%	3 12.0%	10 24.4%

(8) 発達の段階を踏まえた性に関する指導を進めるために、指導内容や教材などについて学年会・校内委員会等で検討していますか。

項目 / 校種	小学校	中学校	高等学校(全日制)	高等学校(定時制)	特別支援学校
ア はい	660 93.9%	310 87.3%	78 57.4%	16 64.0%	31 75.6%
イ いいえ	43 6.1%	45 12.7%	58 42.6%	9 36.0%	10 24.4%

(9) 県教育委員会で作成した資料「知識を活用した保健学習－性に関する指導編－(平成23年)」及び「知識を活用した保健学習－感染症編－(平成24年)」を授業や研修会で活用しましたか。

項目 / 校種	小学校	中学校	高等学校(全日制)	高等学校(定時制)	特別支援学校
ア はい	549 78.1%	277 78.0%	66 48.5%	15 60.0%	22 53.7%
イ いいえ	154 21.9%	78 22.0%	70 51.5%	10 40.0%	19 46.3%

(10) 県教育委員会で作成した資料「新・なるほど保健学習(平成27年)」を授業や研修会で活用しましたか。

項目 / 校種	小学校	中学校	高等学校(全日制)	高等学校(定時制)	特別支援学校
ア はい	587 83.5%	283 79.7%	78 57.4%	11 44.0%	20 48.8%
イ いいえ	116 16.5%	72 20.3%	58 42.6%	14 56.0%	21 51.2%

(11) 性に関する指導に関連して保護者等から苦情や問い合わせはありましたか。

項目 / 校種	小学校	中学校	高等学校(全日制)	高等学校(定時制)	特別支援学校
ア はい	28 4.0%	12 3.4%	0 0.0%	0 0.0%	4 9.8%
イ いいえ	675 96.0%	343 96.6%	136 100.0%	25 100.0%	37 90.2%

6 定期健康診断の実施について

(1) 定期健康診断結果から把握した課題の解決に向けて、どのような取組をしましたか(複数可)。

項目 / 校種	小学校	中学校	高等学校(全日制)	高等学校(定時制)	特別支援学校
ア 学校保健委員会等で議題に取り上げた	600 85.3%	286 80.6%	40 29.4%	6 24.0%	26 63.4%
イ 保健部会(校内組織)や職員会議等で報告した	491 69.8%	246 69.3%	88 64.7%	17 68.0%	30 73.2%
ウ 保健だよりや学年だより等で家庭にお知らせした	676 96.2%	330 93.0%	91 66.9%	24 96.0%	36 87.8%
エ 健康相談や個別の保健指導を行った	498 70.8%	297 83.7%	117 86.0%	23 92.0%	32 78.0%
オ 健康教育を行った	318 45.2%	128 36.1%	21 15.4%	8 32.0%	14 34.1%
カ その他	27 3.8%	13 3.7%	3 2.2%	2 8.0%	5 12.2%

(2) 定期健康診断の結果、異常が認められた児童生徒に対して、医療機関受診の通知をした後、その結果を確認していますか。

項目 / 校種	小学校	中学校	高等学校(全日制)	高等学校(定時制)	特別支援学校
アはい	703 100.0%	355 100.0%	136 100.0%	25 100.0%	41 100.0%
イいいえ	0 0.0%	0 0.0%	0 0.0%	0 0.0%	0 0.0%

(3) 定期健康診断の結果、心身に疾病または異常が認められない児童生徒に対しても何らかの方法でその結果を通知しましたか。

項目 / 校種	小学校	中学校	高等学校(全日制)	高等学校(定時制)	特別支援学校
アはい	703 100.0%	355 100.0%	127 93.4%	25 100.0%	41 100.0%
イいいえ	0 0.0%	0 0.0%	9 6.6%	0 0.0%	0 0.0%

7 健康相談等について

(1) 児童生徒の心身の健康に関して、健康相談・個別の保健指導を実施していますか。

項目 / 校種	小学校	中学校	高等学校(全日制)	高等学校(定時制)	特別支援学校
アはい	700 99.6%	355 100.0%	136 100.0%	25 100.0%	41 100.0%
イいいえ	3 0.4%	0 0.0%	0 0.0%	0 0.0%	0 0.0%

(2) 健康相談・個別の保健指導を実施するための校内の体制が整備されていますか。

項目 / 校種	小学校	中学校	高等学校(全日制)	高等学校(定時制)	特別支援学校
アはい	683 97.2%	349 98.3%	136 100.0%	25 100.0%	41 100.0%
イいいえ	20 2.8%	6 1.7%	0 0.0%	0 0.0%	0 0.0%

(3) 児童生徒の心身の健康課題のため、地域の関係機関と連携を図りましたか。

項目 / 校種	小学校	中学校	高等学校(全日制)	高等学校(定時制)	特別支援学校
アはい	651 92.6%	329 92.7%	125 91.9%	24 96.0%	40 97.6%
イいいえ	52 7.4%	26 7.3%	11 8.1%	1 4.0%	1 2.4%

(4) 健康相談で行う色覚検査について、学校で相談や検査ができることを保護者に周知しましたか。

項目 / 校種	小学校	中学校	高等学校(全日制)	高等学校(定時制)	特別支援学校
アはい	703 100.0%	355 100.0%	136 100.0%	25 100.0%	41 100.0%
イいいえ	0 0.0%	0 0.0%	0 0.0%	0 0.0%	0 0.0%

(5) 教職員に色覚検査に関する啓発を行いましたか。

項目 / 校種	小学校	中学校	高等学校(全日制)	高等学校(定時制)	特別支援学校
アはい	703 100.0%	355 100.0%	136 100.0%	25 100.0%	41 100.0%
イいいえ	0 0.0%	0 0.0%	0 0.0%	0 0.0%	0 0.0%

(6) 教員による始業時の健康観察を実施していますか。

項目 / 校種	小学校	中学校	高等学校(全日制)	高等学校(定時制)	特別支援学校
アはい	703 100.0%	355 100.0%	136 100.0%	25 100.0%	41 100.0%
イいいえ	0 0.0%	0 0.0%	0 0.0%	0 0.0%	0 0.0%

(7) 保健室登校の児童生徒の事例が平成31年4月1日から令和元年10月31日までの間にありましたか。

項目 / 校種	小学校	中学校	高等学校(全日制)	高等学校(定時制)	特別支援学校
ア はい	273 38.8%	55 15.5%	32 23.5%	4 16.0%	4 9.8%
イ いいえ	430 61.2%	300 84.5%	104 76.5%	21 84.0%	37 90.2%

8 養護教諭による「保健の授業」について

(1) 体育・保健体育や学級活動等で教員と養護教諭がチームを組んで保健の授業を実施しましたか。

項目 / 校種	小学校	中学校	高等学校(全日制)	高等学校(定時制)	特別支援学校
ア はい	551 78.4%	141 39.7%	7 5.1%	4 16.0%	20 48.8%
イ いいえ	152 21.6%	214 60.3%	129 94.9%	21 84.0%	21 51.2%

(2) 養護教諭が兼任発令(教育職員免許法附則第15項)を受けて、単独で保健の授業を担当しましたか。

項目 / 校種	小学校	中学校	高等学校(全日制)	高等学校(定時制)	特別支援学校
ア はい	12 1.7%	1 0.3%	0 0.0%	0 0%	0 0.0%
イ いいえ	691 98.3%	354 99.7%	136 100.0%	25 100.0%	41 100.0%

9 学校医等との連携について(学校保健安全法施行規則第22条、第23条、第24条により規定)

(1) 学校医と連携している項目は何ですか(複数可)。

項目 / 校種	小学校	中学校	高等学校(全日制)	高等学校(定時制)	特別支援学校
ア 学校保健計画及び学校安全計画の立案	302 43.0%	156 43.9%	69 50.7%	14 56.0%	15 36.6%
イ 学校の環境衛生の維持及び改善	290 41.3%	120 33.8%	60 44.1%	10 40.0%	18 43.9%
ウ 健康相談	490 69.7%	223 62.8%	117 86.0%	20 80.0%	34 82.9%
エ 保健指導	301 42.8%	153 43.1%	79 58.1%	15 60.0%	17 41.5%
オ 健康診断及び事後措置	693 98.6%	352 99.2%	131 96.3%	25 100.0%	41 100.0%
カ 疾病の予防処置	435 61.9%	193 54.4%	79 58.1%	16 64.0%	21 51.2%
キ 感染症及び食中毒の予防に関する指導及び助言、予防処置	662 94.2%	317 89.3%	107 78.7%	19 76.0%	32 78.0%
ク 校長の求めによる、救急処置(緊急健康被害の相談等)	182 25.9%	65 18.3%	28 20.6%	6 24.0%	7 17.1%
ケ 就学時健康診断	693 98.6%	10 2.8%	1 0.7%	1 4.0%	2 4.9%
コ 各種委員会、協議会への参加	403 57.3%	202 56.9%	68 50.0%	12 48.0%	16 39.0%
サ 各種講習会等の講師	169 24.0%	51 14.4%	16 11.8%	3 12.0%	13 31.7%
シ その他	20 2.8%	9 2.5%	5 3.7%	1 4.0%	4 9.8%
ス 学校医と連携していない	0 0.0%	0 0.0%	0 0.0%	0 0.0%	0 0.0%

※キ 感染症の予防に関し必要な指導及び助言、並びに学校における感染症及び食中毒の予防処置

(2) 学校歯科医と連携している項目は、何ですか（複数可）。

項目 / 校種	小学校	中学校	高等学校(全日制)	高等学校(定時制)	特別支援学校
ア 学校保健計画及び学校安全計画の立案	290 41.3%	152 42.8%	64 47.1%	17 68.0%	15 36.6%
イ 健康相談	330 46.9%	147 41.4%	56 41.2%	11 44.0%	23 56.1%
ウ 保健指導	447 63.6%	225 63.4%	78 57.4%	13 52.0%	26 63.4%
エ 健康診断のうち歯の検査	691 98.3%	350 98.6%	130 95.6%	25 100.0%	41 100.0%
オ 疾病の予防処置	407 57.9%	174 49.0%	56 41.2%	13 52.0%	22 53.7%
カ 就学時健康診断	695 98.9%	11 3.1%	2 1.5%	1 4.0%	1 2.4%
キ 各種委員会、協議会への参加	414 58.9%	204 57.5%	29 21.3%	5 20.0%	14 34.1%
ク 各種講習会等の講師	231 32.9%	96 27.0%	8 5.9%	2 8.0%	11 26.8%
ケ その他	34 4.8%	17 4.8%	6 4.4%	1 4.0%	8 19.5%
コ 学校歯科医と連携していない	0 0.0%	0 0.0%	0 0.0%	0 0.0%	0 0.0%

(3) 学校薬剤師と連携している項目は、何ですか（複数可）。

項目 / 校種	小学校	中学校	高等学校(全日制)	高等学校(定時制)	特別支援学校
ア 学校保健計画及び学校安全計画の立案	291 41.4%	152 42.8%	71 52.2%	17 68.0%	16 39.0%
イ 環境衛生検査	698 99.3%	345 97.2%	129 94.9%	24 96.0%	41 100.0%
ウ 学校の環境衛生の維持及び改善に関する指導及び助言	670 95.3%	339 95.5%	129 94.9%	23 92.0%	39 95.1%
エ 健康相談	164 23.3%	68 19.2%	28 20.6%	8 32.0%	10 24.4%
オ 保健指導	226 32.1%	93 26.2%	40 29.4%	9 36.0%	9 22.0%
カ 医薬品等の管理に必要な指導及び助言、試験、検査、鑑定	500 71.1%	227 63.9%	87 64.0%	20 80.0%	24 58.5%
キ 各種委員会、協議会の開催	333 47.4%	188 53.0%	33 24.3%	5 20.0%	11 26.8%
ク 各種講習会・研修会の開催	178 25.3%	73 20.6%	19 14.0%	5 20.0%	6 14.6%
ケ その他	34 4.8%	14 3.9%	4 2.9%	3 12.0%	4 9.8%
コ 学校薬剤師と連携していない	0 0.0%	0 0.0%	0 0.0%	0 0.0%	0 0.0%

※ウ 学校の環境衛生の維持及び改善に関する、必要な指導及び助言

※カ 学校において使用する医薬品、毒物、劇物並びに保健管理に必要な用具及び材料の管理に関し必要な指導及び助言、及びこれらのものについて必要に応じ試験、検査又は鑑定

10 IT機器依存による健康被害について

(1) IT機器依存による健康被害を生じている児童生徒がいましたか。

項目 / 校種	小学校	中学校	高等学校(全日制)	高等学校(定時制)	特別支援学校
ア はい	180 25.6%	170 47.9%	41 30.1%	6 24.0%	9 22.0%
イ いいえ	523 74.4%	185 52.1%	95 69.9%	19 76.0%	32 78.0%

(2) (1) でアの場合、健康被害状況の内容は何ですか（複数可）。

項目 / 校種	小学校	中学校	高等学校(全日制)	高等学校(定時制)	特別支援学校
ア 睡眠障害	140 77.8%	150 88.2%	38 92.7%	6 100.0%	7 77.8%
イ 精神的不安定	100 55.6%	96 56.5%	14 34.1%	4 66.7%	4 44.4%
ウ 摂食障害（拒食、過食）	4 2.2%	4 2.4%	0 0.0%	0 0.0%	0 0.0%
エ 視力低下、ドライアイ	53 29.4%	64 37.6%	9 22.0%	1 16.7%	1 11.1%
オ その他	25 13.9%	24 14.1%	5 12.2%	2 33.3%	2 22.2%

1.1 学校環境衛生活動について

(1) 学校環境衛生活動は学校保健の年間計画に位置付けられていますか。

項目 / 校種	小学校	中学校	高等学校(全日制)	高等学校(定時制)	特別支援学校
ア はい	703 100.0%	355 100.0%	136 100.0%	25 100.0%	41 100.0%
イ いいえ	0 0.0%	0 0.0%	0 0.0%	0 0.0%	0 0.0%

(2) 学校環境衛生活動のため（検査の実施及び検査場所の指示、検査結果の確認を含む）、学校薬剤師は何回来校していますか。

項目 / 校種	小学校	中学校	高等学校(全日制)	高等学校(定時制)	特別支援学校
ア 0回	10 1.4%	6 1.7%	0 0.0%	0 0.0%	0 0.0%
イ 1回	58 8.3%	39 11.0%	33 24.3%	0 0.0%	1 2.4%
ウ 2回	112 15.9%	62 17.5%	39 28.7%	7 28.0%	7 17.1%
エ 3回	143 20.3%	81 22.8%	29 21.3%	9 36.0%	14 34.1%
オ 4回以上	380 54.1%	167 47.0%	35 25.7%	9 36.0%	19 46.3%

(3) 学校環境衛生基準に基づく検査結果について、基準に合致しなかった項目がありましたか。

項目 / 校種	小学校	中学校	高等学校(全日制)	高等学校(定時制)	特別支援学校
ア あり	158 22.5%	100 28.2%	32 23.5%	6 24.0%	10 24.4%
イ なし	545 77.5%	255 71.8%	104 76.5%	19 76.0%	31 75.6%

(4) (3) でアの場合、その項目は何ですか（複数可）。

項目 / 校種	小学校	中学校	高等学校(全日制)	高等学校(定時制)	特別支援学校
ア 換気及び保温等	57 36.1%	46 46.0%	22 68.8%	4 66.7%	5 50.0%
イ 採光及び照明	63 39.9%	41 41.0%	6 18.8%	2 33.3%	0 0.0%
ウ 騒音	5 3.2%	3 3.0%	0 0.0%	0 0.0%	1 10.0%
エ 飲料水・雑用水等の水質・施設設備	12 7.6%	9 9.0%	1 3.1%	0 0.0%	0 0.0%
オ 学校の清潔	11 7.0%	4 4.0%	0 0.0%	0 0.0%	0 0.0%
カ ネズミ、衛生害虫等	15 9.5%	5 5.0%	2 6.3%	0 0.0%	3 30.0%
キ 教室等の備品の管理	3 1.9%	1 1.0%	0 0.0%	0 0.0%	0 0.0%
ク 水泳プールの水質・施設設備の衛生状態	39 24.7%	27 27.0%	3 9.4%	0 0.0%	4 40.0%

1.2 飲料水の管理について

(1) 夏季休業中を含む、毎日（教職員・児童生徒が活動しない日を除く）受水槽（高架水槽を含む）を通過した給水栓水の残留塩素を測定しましたか。

項目 / 校種	小学校	中学校	高等学校(全日制)	高等学校(定時制)	特別支援学校
ア はい	697 99.1%	352 99.2%	136 100.0%	25 100.0%	41 100.0%
イ いいえ	0 0.0%	0 0.0%	0 0.0%	0 0.0%	0 0.0%
ウ 受水槽がない	6 0.9%	3 0.8%	0 0.0%	0 0.0%	0 0.0%

(2) (1) でアの場合、その記録はしていますか？

項目 / 校種	小学校	中学校	高等学校(全日制)	高等学校(定時制)	特別支援学校
ア はい	697 100.0%	352 100.0%	136 100.0%	25 100.0%	41 100.0%
イ いいえ	0 0.0%	0 0.0%	0 0.0%	0 0.0%	0 0.0%

(3) 校内にある冷水器の水の水質検査（残留塩素、外観、臭気、味等）を実施していますか。

項目 / 校種	小学校	中学校	高等学校(全日制)	高等学校(定時制)	特別支援学校
ア 実施している	211 30.0%	163 45.9%	31 22.8%	13 52.0%	1 2.4%
イ 実施していない	0 0.0%	0 0.0%	0 0.0%	0 0.0%	0 0.0%
ウ 冷水器がない	492 70.0%	192 54.1%	105 77.2%	12 48.0%	40 97.6%

(4) (3) でアの場合、その記録はしていますか。

項目 / 校種	小学校	中学校	高等学校(全日制)	高等学校(定時制)	特別支援学校
ア はい	211 100.0%	163 100.0%	31 100.0%	13 100.0%	1 100.0%
イ いいえ	0 0.0%	0 0.0%	0 0.0%	0 0.0%	0 0.0%

Ⅲ 学校安全 ※学校安全計画（学校安全の全体計画、年間計画）

1 学校安全計画について（全体計画・年間計画）について ※学校保健安全法で策定が義務付けられているもの

（1）学校安全計画の見直し時期はいつですか。

項目 / 校種	小学校	中学校	高等学校(全日制)	高等学校(定時制)	特別支援学校
ア 行事終了毎	212 30.2%	45 12.7%	5 3.7%	2 8.0%	5 12.2%
イ 学期終了時	36 5.1%	41 11.5%	13 9.6%	2 8.0%	1 2.4%
ウ 年度末	455 64.7%	269 75.8%	118 86.7%	21 84.0%	35 85.4%

（2）学校安全計画には、どの内容が記載されていますか（複数可）。

項目 / 校種	小学校	中学校	高等学校(全日制)	高等学校(定時制)	特別支援学校
ア 安全教育（通学を含めた安全に関する指導を含む）	695 98.9%	345 97.2%	102 75.0%	18 72.0%	36 87.8%
イ 安全管理（学校施設・設備の安全点検も含む）	690 98.2%	343 96.6%	130 95.6%	24 96.0%	40 97.6%
ウ 組織活動（教職員の校内研修等）	579 82.4%	250 70.4%	91 66.9%	14 56.0%	33 80.5%

（3）学校安全計画の見直しや改善のための工夫はありますか（複数可）。

項目 / 校種	小学校	中学校	高等学校(全日制)	高等学校(定時制)	特別支援学校
ア 改善点等を記載できる記入欄がある	256 36.4%	120 33.8%	44 32.4%	12 48.0%	9 22.0%
イ 改善点等を記入した月日を記載する記入欄がある	123 17.5%	59 16.6%	30 22.1%	8 32.0%	4 9.8%
ウ 改善点等があれば所定の用紙に記入し、管理職に報告することになっている	448 63.7%	214 60.3%	61 44.9%	12 48.0%	14 34.1%
エ その他	123 17.5%	44 12.4%	32 23.5%	3 12.0%	14 34.1%
オ 工夫していない	42 6.0%	47 13.2%	31 22.8%	3 12.0%	9 22.0%

2 危機管理マニュアルについて ※学校保健安全法で策定が義務付けられているもの

（1）学校防災マニュアルは、どの内容が記載されていますか（複数可）。

項目 / 校種	小学校	中学校	高等学校(全日制)	高等学校(定時制)	特別支援学校
ア 地震	703 100.0%	355 100.0%	136 100.0%	25 100.0%	41 100.0%
イ 突風・竜巻	538 76.5%	253 71.3%	84 61.8%	15 60.0%	24 58.5%
ウ 大雪	243 34.6%	111 31.3%	29 21.3%	5 20.0%	7 17.1%
エ 大雨・豪雨	503 71.6%	242 68.2%	49 36.0%	7 28.0%	16 39.0%
オ 落雷	400 56.9%	207 58.3%	34 25.0%	7 28.0%	10 24.4%
カ 土砂災害	141 20.1%	75 21.1%	15 11.0%	1 4.0%	5 12.2%
キ 新たな危機事象への対応（弾道ミサイル・犯罪予告・テロ・インターネット上の犯罪等）	327 46.5%	179 50.4%	35 25.7%	5 20.0%	9 22.0%

（2）学校防災マニュアルの見直し時期はいつですか。

項目 / 校種	小学校	中学校	高等学校(全日制)	高等学校(定時制)	特別支援学校
ア 行事（訓練等）終了毎	179 25.5%	55 15.5%	6 4.4%	3 12.0%	10 24.4%
イ 学期終了時	16 2.3%	14 3.9%	0 0.0%	0 0.0%	0 0.0%
ウ 年度末	508 72.2%	286 80.6%	130 95.6%	22 88.0%	31 75.6%

(3) 不審者対応(防犯)マニュアルの見直し時期はいつですか。

項目 / 校種	小学校	中学校	高等学校(全日制)	高等学校(定時制)	特別支援学校
ア 行事(訓練等)終了毎	307 43.7%	50 14.1%	2 1.5%	1 4.0%	12 29.3%
イ 学期終了時	12 1.7%	11 3.1%	0 0.0%	0 0.0%	0 0.0%
ウ 年度末	384 54.6%	294 82.8%	134 98.5%	24 96.0%	29 70.7%

3 交通安全指導について

(1) 学校生活全般で交通安全について指導は行っていますか。

項目 / 校種	小学校	中学校	高等学校(全日制)	高等学校(定時制)	特別支援学校
ア はい	703 100.0%	355 100.0%	136 100.0%	25 100.0%	41 100.0%
イ いいえ	0 0.0%	0 0.0%	0 0.0%	0 0.0%	0 0.0%

(2) 交通安全について、学年行事・学校行事での年間の指導回数は何回ですか。

項目 / 校種	小学校	中学校	高等学校(全日制)	高等学校(定時制)	特別支援学校
ア 0回	0 0.0%	0 0.0%	0 0.0%	0 0.0%	8 19.5%
イ 1回	101 14.4%	70 19.7%	42 30.9%	10 40.0%	12 29.3%
ウ 2回	78 11.1%	56 15.8%	32 23.5%	6 24.0%	5 12.2%
エ 3回以上	524 74.5%	229 64.5%	62 45.6%	9 36.0%	16 39.0%

(3) 交通安全指導の中で自転車の乗り方についての指導時間を確保していますか。

項目 / 校種	小学校	中学校	高等学校(全日制)	高等学校(定時制)	特別支援学校
ア はい	703 100.0%	355 100.0%	136 100.0%	25 100.0%	29 70.7%
イ いいえ	0 0.0%	0 0.0%	0 0.0%	0 0.0%	12 29.3%

(4) 児童生徒に対して自転車に乗車する際にヘルメットを着用するよう、指導していますか。

項目 / 校種	小学校	中学校	高等学校(全日制)	高等学校(定時制)	特別支援学校
ア 指導している	703 100.0%	355 100.0%	136 100.0%	25 100.0%	36 87.8%
イ 指導していない	0 0.0%	0 0.0%	0 0.0%	0 0.0%	5 12.2%

(5) 保護者に、自転車事故に係る保険の加入について情報提供をしていますか。

項目 / 校種	小学校	中学校	高等学校(全日制)	高等学校(定時制)	特別支援学校
ア はい	703 100.0%	355 100.0%	136 100.0%	25 100.0%	36 87.8%
イ いいえ	0 0.0%	0 0.0%	0 0.0%	0 0.0%	5 12.2%

(6) 自転車通学を許可していますか。

項目 / 校種	小学校	中学校	高等学校(全日制)	高等学校(定時制)	特別支援学校
ア はい	1 0.1%	225 63.4%	136 100.0%	25 100.0%	30 73.2%
イ いいえ	702 99.9%	130 36.6%	0 0.0%	0 0.0%	11 26.8%

(7) (6)でアの場合、全校児童生徒は何人ですか。

(8) その中で、自転車通学を許可している児童生徒は何人ですか。(自宅から最寄り駅までも含む)

項目 / 校種	小学校	中学校	高等学校(全日制)	高等学校(定時制)	特別支援学校
(7) 全校の児童生徒数	366	84,855	109,280	4,431	7,642
(8) 自転車通学を許可している児童生徒数	1 0.3%	33,446 39.4%	59,484 54.4%	1,478 33.4%	620 8.1%

(9) (6)でアの場合、ヘルメットの着用を義務付けていますか。

項目 / 校種	小学校	中学校	高等学校(全日制)	高等学校(定時制)	特別支援学校
ア はい	1 100.0%	219 97.3%	1 0.7%	0 0.0%	4 13.3%
イ いいえ	0 0.0%	6 2.7%	135 99.3%	25 100.0%	26 86.7%

(10) 〈全校種回答〉登下校でスクールバス等(借上等も含む)を利用(一部利用も含む)していますか。

項目 / 校種	小学校	中学校	高等学校(全日制)	高等学校(定時制)	特別支援学校
ア はい	44 6.3%	10 2.8%	3 2.2%	0 0.0%	34 82.9%
イ いいえ	659 93.7%	345 97.2%	133 97.8%	25 100.0%	7 17.1%

(11) 〈小学校のみ回答〉通学班登校を実施していますか。

項目 / 校種	小学校	中学校	高等学校(全日制)	高等学校(定時制)	特別支援学校
ア はい	692 98.4%	*	*	*	*
イ いいえ	11 1.6%	*	*	*	*

(12) 〈小・中学校のみ回答〉徒歩通学者にヘルメットの着用を義務付けていますか。

項目 / 校種	小学校	中学校	高等学校(全日制)	高等学校(定時制)	特別支援学校
ア はい	74 10.5%	8 2.3%	*	*	*
イ いいえ	629 89.5%	347 97.7%	*	*	*

(13) 〈小・中学校のみ回答〉通学路を指定していますか。

項目 / 校種	小学校	中学校	高等学校(全日制)	高等学校(定時制)	特別支援学校
ア はい	703 100.0%	355 100.0%	*	*	*
イ いいえ	0 0.0%	0 0.0%	*	*	*

(14) (13) でアの場合、通学路の安全点検をどのくらいの割合で実施していますか。

項目 / 校種	小学校	中学校	高等学校(全日制)	高等学校(定時制)	特別支援学校
ア 毎年	699 99.4%	342 96.3%	*	*	*
イ 2年に1回	2 0.3%	7 2.0%	*	*	*
ウ 3～4年に1回	2 0.3%	6 1.7%	*	*	*
エ 5年に1回(埼玉県通学路安全総点検とは別)	0 0.0%	0 0.0%	*	*	*
オ 埼玉県通学路安全総点検に合わせて行う	0 0.0%	0 0.0%	*	*	*

(15) <全校種回答> 登下校時における児童生徒の見守り活動(登下校指導)を実施していますか。

項目 / 校種	小学校	中学校	高等学校(全日制)	高等学校(定時制)	特別支援学校
ア はい	703 100.0%	355 100.0%	113 83.1%	17 68.0%	38 92.7%
イ いいえ	0 0.0%	0 0.0%	23 16.9%	8 32.0%	3 7.3%

(16) (15) でアの場合、実施している人は誰ですか(複数可)。

項目 / 校種	小学校	中学校	高等学校(全日制)	高等学校(定時制)	特別支援学校
ア 教職員	682 97.0%	353 99.4%	113 100.0%	17 100.0%	38 100.0%
イ PTA	627 89.2%	231 65.1%	65 57.5%	2 11.8%	1 2.6%
ウ スクールガードリーダー	642 91.3%	27 7.6%	0 0.0%	0 0.0%	0 0.0%
エ 学校安全ボランティア(スクールガード、見守り隊等)	651 92.6%	77 21.7%	1 0.9%	0 0.0%	0 0.0%
オ 交通指導員	579 82.4%	69 19.4%	2 1.8%	0 0.0%	0 0.0%
カ 地域ボランティア組織等	363 51.6%	48 13.5%	1 0.9%	0 0.0%	0 0.0%

4 災害安全(防災)について

(1) 防災教育で実施している内容を全て選択してください(複数可)。

項目 / 校種	小学校	中学校	高等学校(全日制)	高等学校(定時制)	特別支援学校
ア 地震	703 100.0%	355 100.0%	136 100.0%	25 100.0%	41 100.0%
イ 突風・竜巻	392 55.8%	153 43.1%	18 13.2%	4 16.0%	7 17.1%
ウ 大雪	136 19.3%	64 18.0%	9 6.6%	3 12.0%	1 2.4%
エ 大雨・豪雨	346 49.2%	150 42.3%	23 16.9%	11 44.0%	5 12.2%
オ 落雷	288 41.0%	133 37.5%	15 11.0%	6 24.0%	2 4.9%
カ 土砂災害	108 15.4%	51 14.4%	5 3.7%	3 12.0%	2 4.9%
キ 新たな危機事象への対応(弾道ミサイル・犯罪予告・テロ・インターネット上の犯罪等)	303 43.1%	112 31.5%	16 11.8%	6 24.0%	2 4.9%

(2) どのような方法で実施していますか (複数可)。

項目 / 校種	小学校	中学校	高等学校(全日制)	高等学校(定時制)	特別支援学校
ア 避難訓練	703 100.0%	355 100.0%	136 100.0%	25 100.0%	41 100.0%
イ 救助訓練	58 8.3%	37 10.4%	27 19.9%	2 8.0%	7 17.1%
ウ 消火訓練	311 44.2%	141 39.7%	108 79.4%	11 44.0%	27 65.9%
エ 救助袋の降下訓練	89 12.7%	24 6.8%	77 56.6%	0 0.0%	5 12.2%
オ 講話・講演等	433 61.6%	205 57.7%	91 66.9%	16 64.0%	20 48.8%
カ 防災マップづくり	195 27.7%	50 14.1%	5 3.7%	1 4.0%	4 9.8%
キ 引き渡し訓練	690 98.2%	85 23.9%	0 0.0%	0 0.0%	27 65.9%
ク 図上訓練	24 3.4%	7 2.0%	1 0.7%	0 0.0%	0 0.0%
ケ その他	55 7.8%	38 10.7%	13 9.6%	3 12.0%	8 19.5%

(3) いつ実施していますか (複数可)。

項目 / 校種	小学校	中学校	高等学校(全日制)	高等学校(定時制)	特別支援学校
ア 特別活動 (学級活動・ホームルーム活動)	404 57.5%	214 60.3%	21 15.4%	8 32.0%	15 36.6%
イ 総合的な学習の時間	91 12.9%	68 19.2%	6 4.4%	3 12.0%	2 4.9%
ウ 各教科 (体育・保健体育等)	100 14.2%	68 19.2%	4 2.9%	2 8.0%	1 2.4%
エ 特別活動 (学校行事)	667 94.9%	255 71.8%	129 94.9%	20 80.0%	37 90.2%
オ 業前・業間	392 55.8%	37 10.4%	1 0.7%	0 0.0%	2 4.9%
カ その他	79 11.2%	43 12.1%	5 3.7%	2 8.0%	4 9.8%

(4) 防災教育に関する指導時間総数は、年間で何時間ですか。

※避難訓練 (ショート訓練も含む) に要する時間、事前・事後の指導や教科指導、学級活動・ホームルーム等で実施しているものも全て計上する

項目 / 校種	小学校	中学校	高等学校(全日制)	高等学校(定時制)	特別支援学校
ア 1時間	10 1.4%	7 2.0%	16 11.8%	4 16.0%	0 0.0%
イ 2~3時間	181 25.7%	154 43.4%	99 72.8%	19 76.0%	24 58.5%
ウ 4時間以上	512 72.9%	194 54.6%	21 15.4%	2 8.0%	17 41.5%

(5) 年間の火災に関する避難訓練実施回数は何回ですか。

項目 / 校種	小学校	中学校	高等学校(全日制)	高等学校(定時制)	特別支援学校
ア 0回	10 1.4%	5 1.4%	7 5.1%	2 8.0%	1 2.4%
イ 1回	381 54.2%	201 56.6%	103 75.8%	20 80.0%	16 39.0%
ウ 2回	203 28.9%	97 27.4%	23 16.9%	3 12.0%	23 56.2%
エ 3回以上	109 15.5%	52 14.6%	3 2.2%	0 0.0%	1 2.4%

(6) 年間の地震に関する避難訓練実施回数は何回ですか。

項目 / 校種	小学校	中学校	高等学校(全日制)	高等学校(定時制)	特別支援学校
ア 0回	0 0.0%	0 0.0%	0 0.0%	0 0.0%	0 0.0%
イ 1回	215 30.6%	157 44.3%	120 88.2%	22 88.0%	22 53.7%
ウ 2回	253 36.0%	124 34.9%	13 9.6%	3 12.0%	16 39.0%
エ 3回以上	235 33.4%	74 20.8%	3 2.2%	0 0.0%	3 7.3%

(7) 年間の竜巻に関する避難訓練実施回数は何回ですか。

項目 / 校種	小学校	中学校	高等学校(全日制)	高等学校(定時制)	特別支援学校
ア 0回	495 70.4%	298 83.9%	133 97.8%	24 96.0%	38 92.7%
イ 1回	199 28.3%	55 15.5%	3 2.2%	1 4.0%	3 7.3%
ウ 2回	5 0.7%	1 0.3%	0 0.0%	0 0.0%	0 0.0%
エ 3回以上	4 0.6%	1 0.3%	0 0.0%	0 0.0%	0 0.0%

(8) 年間の新たな危機事象への対応(弾道ミサイル・犯罪予告・テロ・インターネット上の犯罪等)に関する避難訓練実施回数は何回ですか。

項目 / 校種	小学校	中学校	高等学校(全日制)	高等学校(定時制)	特別支援学校
ア 0回	531 75.6%	301 84.8%	130 95.6%	23 92.0%	40 97.6%
イ 1回	166 23.6%	47 13.2%	6 4.4%	2 8.0%	1 2.4%
ウ 2回	5 0.7%	5 1.4%	0 0.0%	0 0.0%	0 0.0%
エ 3回以上	1 0.1%	2 0.6%	0 0.0%	0 0.0%	0 0.0%

(9) 避難訓練における連携協力について、今年度の実施内容は次のうちどれにあたりますか(複数可)。

項目 / 校種	小学校	中学校	高等学校(全日制)	高等学校(定時制)	特別支援学校
ア 学校間	247 35.1%	113 31.8%	8 5.9%	1 4.0%	10 24.4%
イ 保護者	622 88.5%	79 22.3%	7 5.1%	0 0.0%	21 51.2%
ウ 地域	234 33.3%	77 21.7%	11 8.1%	2 8.0%	4 9.8%
エ 公共機関等	418 59.5%	163 45.9%	103 75.7%	18 72.0%	27 65.9%
オ していない	12 1.7%	95 26.8%	23 16.9%	5 20.0%	4 9.8%

(10) 防災教育を進める上で、関係機関に協力を得ていますか。

項目 / 校種	小学校	中学校	高等学校(全日制)	高等学校(定時制)	特別支援学校
ア はい	632 89.9%	281 79.2%	136 100.0%	23 92.0%	41 100.0%
イ いいえ	71 10.1%	74 20.8%	0 0.0%	2 8.0%	0 0.0%

(11) (10) でアの場合、どのような機関に協力を得ていますか（複数可）。

項目 / 校種	小学校	中学校	高等学校(全日制)	高等学校(定時制)	特別支援学校
ア 消防署	575 91.0%	260 92.5%	135 99.3%	22 95.7%	39 95.1%
イ 防災・災害担当部局（県や市町村）	137 21.7%	49 17.4%	9 6.6%	0 0.0%	5 12.2%
ウ 日本赤十字社	23 3.6%	12 4.3%	4 2.9%	0 0.0%	1 2.4%
エ 大学	7 1.1%	2 0.7%	1 0.7%	1 4.3%	1 2.4%
オ NPO法人	9 1.4%	2 0.7%	0 0.0%	0 0.0%	3 7.3%
カ 気象台	5 0.8%	4 1.4%	2 1.5%	0 0.0%	0 0.0%
キ その他	88 13.9%	25 8.9%	5 3.7%	1 4.3%	4 9.8%

(12) 「緊急地震速報の報知音を利用した避難訓練」を年間何回実施していますか（ショート訓練含む）。

項目 / 校種	小学校	中学校	高等学校(全日制)	高等学校(定時制)	特別支援学校
ア 0回	0 0.0%	0 0.0%	0 0.0%	0 0.0%	0 0.0%
イ 1回	271 38.6%	184 51.8%	118 86.8%	22 88.0%	23 56.1%
ウ 2回	192 27.3%	94 26.5%	15 11.0%	3 12.0%	11 26.8%
エ 3回以上	240 34.1%	77 21.7%	3 2.2%	0 0.0%	7 17.1%

(13) 防災に関する指導で、教材としてどのようなものを使用しましたか（複数可）。

項目 / 校種	小学校	中学校	高等学校(全日制)	高等学校(定時制)	特別支援学校
ア 危機管理・防災に関する教材（県危機管理防災部作成）	274 39.0%	175 49.3%	37 27.2%	5 20.0%	13 31.7%
イ 安全教育指導資料（県教育委員会作成）	444 63.2%	198 55.8%	54 39.7%	6 24.0%	10 24.4%
ウ 子ども（生徒）を事件事故災害から守るためにできることは（文部科学省作成）	111 15.8%	39 11.0%	3 2.2%	2 8.0%	3 7.3%
エ 災害から命を守るために（文部科学省作成）	132 18.8%	45 12.7%	16 11.8%	3 12.0%	3 7.3%
オ 防災教育プログラム「まもるいのちひろめるぼうさい」	129 18.3%	45 12.7%	4 2.9%	1 4.0%	5 12.2%
カ 気象庁・消防庁・熊谷地方気象台等ウェブサイト	240 34.1%	117 33.0%	55 40.4%	12 48.0%	18 43.9%

(14) 緊急地震速報受信端末機は設置されていますか。

項目 / 校種	小学校	中学校	高等学校(全日制)	高等学校(定時制)	特別支援学校
ア 高度利用型を設置している	87 12.4%	33 9.3%	5 3.7%	1 4.0%	0 0.0%
イ 一般利用型を設置している	153 21.8%	97 27.3%	25 18.4%	6 24.0%	8 19.5%
ウ 設置していないが、来年度以降に設置を検討している	94 13.4%	65 18.3%	19 14.0%	3 12.0%	3 7.3%
エ 今後も設置する予定がない	369 52.4%	160 45.1%	87 63.9%	15 60.0%	30 73.2%

(15) 学校が避難所または避難場所のどちらに指定されていますか。

※避難所とは災害発生時において一時的な避難生活をする場所で、避難場所とは一時的に避難する場所

項目 / 校種	小学校	中学校	高等学校(全日制)	高等学校(定時制)	特別支援学校
ア 両方指定されている	550 78.2%	240 67.6%	70 51.5%	14 56.0%	13 31.7%
イ 避難所として指定されている	109 15.5%	68 19.2%	40 29.4%	10 40.0%	18 43.9%
ウ 避難場所として指定されている	33 4.7%	37 10.4%	20 14.7%	1 4.0%	3 7.3%
エ 指定されていない	11 1.6%	10 2.8%	6 4.4%	0 0.0%	7 17.1%

(16) 学校では、何を備蓄していますか(複数可)。

項目 / 校種	小学校	中学校	高等学校(全日制)	高等学校(定時制)	特別支援学校
ア 飲料水	579 82.4%	278 78.3%	91 66.9%	16 64.0%	40 97.6%
イ 食料	603 85.8%	287 80.8%	93 68.4%	18 72.0%	38 92.7%
ウ 救急用品・医薬品	511 72.7%	244 68.7%	53 39.0%	13 52.0%	30 73.2%
エ ライト・ろうそく	501 71.3%	223 62.8%	61 44.9%	14 56.0%	27 65.9%
オ ヘルメット・防災頭巾	431 61.3%	175 49.3%	35 25.7%	7 28.0%	35 85.4%
カ その他	422 60.0%	179 50.4%	59 43.4%	11 44.0%	29 70.7%
キ 備蓄していない	38 5.4%	27 7.6%	34 25.0%	5 20.0%	1 2.4%

(17) 児童生徒に対して、津波に関する教育(口頭指導含む)を実施しましたか。

項目 / 校種	小学校	中学校	高等学校(全日制)	高等学校(定時制)	特別支援学校
ア はい	703 100.0%	355 100.0%	136 100.0%	25 100.0%	41 100.0%
イ いいえ	0 0.0%	0 0.0%	0 0.0%	0 0.0%	0 0.0%

5 生活安全(防犯)について

(1) 児童生徒を対象とした防犯教育を実施しましたか。

項目 / 校種	小学校	中学校	高等学校(全日制)	高等学校(定時制)	特別支援学校
ア はい	703 100.0%	355 100.0%	136 100.0%	25 100.0%	41 100.0%
イ いいえ	0 0.0%	0 0.0%	0 0.0%	0 0.0%	0 0.0%

(2) (1)でアの場合、防犯教育の指導者は誰ですか(複数可)。

項目 / 校種	小学校	中学校	高等学校(全日制)	高等学校(定時制)	特別支援学校
ア 教職員	512 72.8%	282 79.4%	97 71.3%	17 68.0%	35 85.4%
イ 警察官	515 73.3%	195 54.9%	56 41.2%	10 40.0%	13 31.7%
ウ 防犯担当部局職員(県や市町村)	42 6.0%	16 4.5%	4 2.9%	0 0.0%	0 0.0%
エ NPO法人	16 2.3%	5 1.4%	1 0.7%	1 4.0%	0 0.0%
オ 大学教員等	1 0.1%	2 0.6%	0 0.0%	1 4.0%	0 0.0%
カ その他	33 4.7%	11 3.1%	6 4.4%	1 4.0%	2 4.9%

(3) (1) でアの場合、どのような内容を実施しましたか(複数可)。

項目 / 校種	小学校	中学校	高等学校(全日制)	高等学校(定時制)	特別支援学校
ア DVD視聴	189 26.9%	113 31.8%	28 20.6%	11 44.0%	2 4.9%
イ 講話・講演等	593 84.4%	318 89.6%	124 91.2%	24 96.0%	31 75.6%
ウ 防犯に関する避難訓練	417 59.3%	54 15.2%	0 0.0%	2 8.0%	10 24.4%
エ 安全マップづくり	91 12.9%	25 7.0%	1 0.7%	0 0.0%	0 0.0%
オ その他	27 3.8%	22 6.2%	14 10.3%	1 4.0%	4 9.8%

(4) 教職員を対象とした防犯に関する研修を実施しましたか。

項目 / 校種	小学校	中学校	高等学校(全日制)	高等学校(定時制)	特別支援学校
ア はい	703 100.0%	355 100.0%	136 100.0%	25 100.0%	41 100.0%
イ いいえ	0 0.0%	0 0.0%	0 0.0%	0 0.0%	0 0.0%

(5) (4) でアの場合、防犯に関する研修の指導者は誰ですか(複数可)。

項目 / 校種	小学校	中学校	高等学校(全日制)	高等学校(定時制)	特別支援学校
ア 教職員	413 58.7%	307 86.5%	115 84.6%	19 76.0%	13 31.7%
イ 警察官	337 47.9%	74 20.8%	17 12.5%	6 24.0%	32 78.0%
ウ 防犯担当部局職員(県や市町村)	20 2.8%	7 2.0%	2 1.5%	0 0.0%	0 0.0%
エ NPO法人	5 0.7%	1 0.3%	0 0.0%	0 0.0%	0 0.0%
オ 大学教員等	1 0.1%	1 0.3%	1 0.7%	0 0.0%	0 0.0%
カ その他	11 1.6%	3 0.8%	7 5.1%	3 12.0%	0 0.0%

(6) (4) でアの場合、どのような内容を実施しましたか(複数可)。

項目 / 校種	小学校	中学校	高等学校(全日制)	高等学校(定時制)	特別支援学校
ア DVD視聴	53 7.5%	33 9.3%	11 8.1%	4 16.0%	3 7.3%
イ 講話・講演等	416 59.2%	259 73.0%	106 77.9%	19 76.0%	34 82.9%
ウ 危機管理マニュアルに基づく防犯に関する避難訓練	262 37.3%	63 17.7%	4 2.9%	1 4.0%	8 19.5%
エ 事故発生等の対応訓練(保護者への対応含む)	238 33.9%	62 17.5%	6 4.4%	0 0.0%	17 41.5%
オ 通学路の危険箇所の把握(安全マップ作成、合同点検も含む)	217 30.9%	98 27.6%	13 9.6%	1 4.0%	0 0.0%
カ その他	31 4.4%	12 3.4%	15 11.0%	6 24.0%	3 7.3%

(7) (小・中学校のみ回答) 地域安全マップ(平成20年度に全小中学校で作成済)の見直しをしましたか。

項目 / 校種	小学校	中学校	高等学校(全日制)	高等学校(定時制)	特別支援学校
ア 見直した(既に作成してあるもの)	674 95.9%	342 96.3%	*	*	*
イ 新たに作成した	29 4.1%	13 3.7%	*	*	*
ウ 見直しをしていない	0 0.0%	0 0.0%	*	*	*

(8) (7) でア、イの場合、地域安全マップの作成・見直し（協力・助言を含む）をしたのは誰ですか（複数可）。

項目 / 校種	小学校	中学校	高等学校(全日制)	高等学校(定時制)	特別支援学校
ア 児童生徒	185 26.3%	99 27.9%	*	*	*
イ 教職員	658 93.6%	341 96.1%	*	*	*
ウ 保護者	356 50.6%	93 26.2%	*	*	*
エ スクールガードリーダー、学校安全ボランティア（スクールガード・見守り隊など）	246 35.0%	19 5.4%	*	*	*
オ その他	26 3.7%	7 2.0%	*	*	*

(9) 地域安全マップの内容はどれに該当しますか。

項目 / 校種	小学校	中学校	高等学校(全日制)	高等学校(定時制)	特別支援学校
ア 防犯だけの内容（子ども110番の家マップ含む）	98 13.9%	26 7.3%	*	*	*
イ 交通安全だけの内容	50 7.1%	83 23.4%	*	*	*
ウ 防災だけの内容（広域避難所表示を含む）	4 0.6%	14 3.9%	*	*	*
エ 防犯と交通安全を含んだ内容	385 54.8%	141 39.8%	*	*	*
オ 防犯と防災を含んだ内容	12 1.7%	9 2.5%	*	*	*
カ 交通安全と防災を含んだ内容	26 3.7%	27 7.6%	*	*	*
キ 防犯・交通安全・防災すべてを含んだ内容	128 18.2%	55 15.5%	*	*	*

(10) 地域安全マップを児童生徒以外に配布または公表していますか。

項目 / 校種	小学校	中学校	高等学校(全日制)	高等学校(定時制)	特別支援学校
ア はい	385 54.8%	110 31.0%	*	*	*
イ いいえ	318 45.2%	245 69.0%	*	*	*

(11) (10) でアの場合、配布または公表先はどこですか（複数可）。

項目 / 校種	小学校	中学校	高等学校(全日制)	高等学校(定時制)	特別支援学校
ア 保護者	329 85.5%	90 81.8%	*	*	*
イ 地域関係者（スクールガード・リーダー、スクールガード、子ども110番の家、自治会等）	251 65.2%	31 28.2%	*	*	*
ウ 近隣の小学校（私立含む）	12 3.1%	17 15.5%	*	*	*
エ 近隣の中学校（私立含む）	18 4.7%	6 5.5%	*	*	*
オ 近隣の高等学校（私立含む）	1 0.3%	0 0.0%	*	*	*
カ 近隣の特別学校	1 0.3%	0 0.0%	*	*	*
キ ホームページ	44 11.4%	12 10.9%	*	*	*

6 〈小学校のみ回答〉「子ども110番の家」について

(1) 「子ども110番の家」は設置されていますか。

項目 / 校種	小学校
ア はい	700 99.6%
イ いいえ	3 0.4%

(2) (1)でアの場合、学区内で何か所に設置されていますか。

項目	小学校
「子ども110番の家」	51,484

(3) (1)でアの場合、どこから依頼していますか(複数可)。

項目	ア 学校	イ 市町村	ウ 市町村教育委員会	エ 警察署	オ その他
依頼元	438 62.6%	124 17.7%	184 26.3%	20 2.9%	158 22.6%

7 スクールガード・リーダー及びスクールガード状況について

(1) 〈小学校のみ回答〉9月末日現在で、スクールガード・リーダーが「わがまち防犯隊」「学校応援団」と兼ねている人数はそれぞれ何人ですか。

項目	①わがまち防犯隊	②学校応援団	③両方と兼ねている
兼ねている人数	44	548	98

(2) 〈小・中学校のみ回答〉9月末日現在のスクールガード(学校安全ボランティア)は何人ですか。

項目	小学校	中学校
スクールガード数	29,393	4,601

(3) 〈小・中学校のみ回答〉9月末日現在で、スクールガードが「わがまち防犯隊」「学校応援団」と兼ねている人数はそれぞれ何人ですか。

項目	①わがまち防犯隊	②学校応援団	③両方と兼ねている
小学校	1,847	16,163	3,824
中学校	176	2,733	497

8 学校安全管理について

(1) 安全点検は法令(学校保健安全法施行規則)では、定期的に行うことが定められていますが、どの程度実施していますか。

項目 / 校種	小学校	中学校	高等学校(全日制)	高等学校(定時制)	特別支援学校
ア 学期1回	8 1.1%	15 4.3%	127 93.4%	21 84.0%	5 12.2%
イ 月1回	691 98.3%	337 94.9%	7 5.1%	4 16.0%	36 87.8%
ウ 月2回以上	4 0.6%	3 0.8%	2 1.5%	0 0.0%	0 0.0%

(2) 不審者侵入等から児童生徒の安全を確保するために、どのような方策をとっていますか(複数可)。

項目 / 校種	小学校	中学校	高等学校(全日制)	高等学校(定時制)	特別支援学校
ア 防犯カメラの設置	482 68.6%	230 64.8%	64 47.1%	13 52.0%	5 12.2%
イ センサーの設置	184 26.2%	118 33.2%	17 12.5%	6 24.0%	4 9.8%
ウ 機械警備等の設置	323 45.9%	181 51.0%	103 75.7%	22 88.0%	15 36.6%
エ 警備員の配置	50 7.1%	2 0.6%	1 0.7%	3 12.0%	1 2.4%
オ 安全を守るための器具の設置(さすまた、ネット等)	686 97.6%	326 91.8%	107 78.7%	15 60.0%	40 97.6%
カ 各種ボランティア等による見守り活動	409 58.2%	80 22.5%	3 2.2%	1 4.0%	1 2.4%
キ その他	39 5.5%	15 4.2%	8 5.9%	3 12.0%	3 7.3%

(3) (2) でアの場合、設置台数は何台ですか。

(4) (2) でアの場合、どこに設置していますか（複数可）。

項目 / 校種	小学校	中学校	高等学校(全日制)	高等学校(定時制)	特別支援学校
(3) 設置台数	1,757	866	302	84	12
(4) 設置場所	391	180	44	9	2
ア 校門付近	81.1%	78.3%	68.8%	69.2%	40.0%
イ 校舎付近（校門付近除く）	269	130	34	11	0
	55.8%	56.5%	53.1%	84.6%	0.0%
ウ 正面玄関（職員・来賓等）	277	130	20	6	4
	57.5%	56.5%	31.3%	46.2%	80.0%
エ 児童生徒玄関（昇降口）	250	122	23	5	2
	51.9%	53.0%	35.9%	38.5%	40.0%
オ その他	98	45	27	5	3
	20.3%	19.6%	42.2%	38.5%	60.0%

(5) (2) でアの場合、モニターはどこに設置されていますか（複数可）。

項目 / 校種	小学校	中学校	高等学校(全日制)	高等学校(定時制)	特別支援学校
ア 職員室	456	187	18	5	0
	94.6%	81.3%	28.1%	38.5%	0.0%
イ 事務室	16	17	34	6	3
	3.3%	7.4%	53.1%	46.2%	60.0%
ウ 校長室	5	16	2	0	0
	1.0%	7.0%	3.1%	0.0%	0.0%
エ その他	9	17	13	3	2
	1.9%	7.4%	20.3%	23.1%	40.0%

(6) 児童生徒の安全で安心な登下校のために、学校は地域や関係機関とどのようなことに取り組んでいますか（複数可）。

項目 / 校種	小学校	中学校	高等学校(全日制)	高等学校(定時制)	特別支援学校
ア 防犯ブザーの携帯	696	39	4	0	9
	99.0%	11.0%	2.9%	0.0%	22.0%
イ 防犯パトロール（青パト）や警察官とのパトロール	354	119	22	7	2
	50.4%	33.5%	16.2%	28.0%	4.9%
ウ 通学路に防犯カメラ設置	38	3	4	0	1
	5.4%	0.8%	2.9%	0.0%	2.4%
エ 集団登校や集団下校	668	56	7	2	12
	95.0%	15.8%	5.1%	8.0%	29.3%
オ 通学路の危険箇所の確認（教職員による見守り）	662	326	95	17	32
	94.2%	91.8%	69.9%	68.0%	78.0%
カ スクールガード・リーダー等の学校安全ボランティアの活用	670	68	0	0	1
	95.3%	19.2%	0.0%	0.0%	2.4%
キ PTA・保護者による見守り	642	227	55	3	5
	91.3%	63.9%	40.4%	12.0%	12.2%
ク GPS機器	1	1	0	0	1
	0.1%	0.3%	0.0%	0.0%	2.4%
ケ ICタグ・ICチップによる確認	7	0	0	0	0
	1.0%	0.0%	0.0%	0.0%	0.0%
コ その他	7	16	20	4	4
	1.0%	4.5%	14.7%	16.0%	9.8%

(7) 学校に設置されているAEDは何台ありますか。

項目 / 校種	小学校	中学校	高等学校(全日制)	高等学校(定時制)	特別支援学校
ア 1台	449	209	3	2	19
	63.9%	58.9%	2.2%	8.0%	46.4%
イ 2台	241	134	97	18	16
	34.3%	37.7%	71.3%	72.0%	39.0%
ウ 3台	12	11	31	3	5
	1.7%	3.1%	22.8%	12.0%	12.2%
エ 4台以上	1	1	5	2	1
	0.1%	0.3%	3.7%	8.0%	2.4%

(8) 学校内でAEDの点検責任者が決められていますか。

項目 / 校種	小学校	中学校	高等学校(全日制)	高等学校(定時制)	特別支援学校
ア はい	703 100.0%	355 100.0%	136 100.0%	25 100.0%	41 100.0%
イ いいえ	0 0.0%	0 0.0%	0 0.0%	0 0.0%	0 0.0%

(9) 学校内のAEDは、どこに設置されていますか(管理台数分回答)。

項目 / 校種	小学校	中学校	高等学校(全日制)	高等学校(定時制)	特別支援学校
ア 正面玄関(職員・来賓等)	165 23.5%	141 39.7%	83 61.0%	24 96.0%	18 43.9%
イ 児童生徒玄関(昇降口)	33 4.7%	14 3.9%	1 0.7%	0 0.0%	4 9.8%
ウ 職員室・事務室	262 37.3%	156 43.9%	32 23.5%	1 4.0%	11 26.8%
エ 体育館	177 25.2%	98 27.6%	120 88.2%	21 84.0%	6 14.6%
オ 校庭・グラウンド	4 0.6%	4 1.1%	16 11.8%	0 0.0%	0 0.0%
カ 合宿・宿舍施設	0 0.0%	0 0.0%	1 0.7%	0 0.0%	4 9.8%
キ 保健室	303 43.1%	81 22.8%	26 19.1%	4 16.0%	18 43.9%
ク その他	25 3.6%	18 5.1%	28 20.6%	3 12.0%	7 17.1%

(10) AED設置場所はどこに表示していますか(複数可)。

項目 / 校種	小学校	中学校	高等学校(全日制)	高等学校(定時制)	特別支援学校
ア 玄関(職員・来賓・児童生徒昇降口等)	610 86.8%	333 93.8%	120 88.2%	24 96.0%	33 80.5%
イ 職員室	368 52.3%	216 60.8%	25 18.4%	7 28.0%	8 19.5%
ウ 体育館	549 78.1%	272 76.6%	89 65.4%	19 76.0%	9 22.0%
エ 校庭・グラウンド	109 15.5%	50 14.1%	10 7.4%	1 4.0%	1 2.4%
オ 合宿・宿舍施設	1 0.1%	3 0.8%	4 2.9%	3 12.0%	3 7.3%
カ 保健室	594 84.5%	279 78.6%	43 31.6%	11 44.0%	21 51.2%
キ 門(学校敷地への入口)付近	95 13.5%	45 12.7%	11 8.1%	3 12.0%	2 4.9%
ク 事務室	41 5.8%	40 11.3%	27 19.9%	4 16.0%	8 19.5%
ケ その他	67 9.5%	49 13.8%	24 17.6%	4 16.0%	7 17.1%

(11) 教職員を対象とした救急救命に関する講習(AED講習を含む)を、学校で年間何回実施しましたか(AED設置時の業者による説明は除く)。

項目 / 校種	小学校	中学校	高等学校(全日制)	高等学校(定時制)	特別支援学校
ア 1回	629 89.5%	336 94.6%	122 89.7%	22 88.0%	30 73.2%
イ 2回	62 8.8%	18 5.1%	12 8.8%	3 12.0%	8 19.5%
ウ 3回以上	12 1.7%	1 0.3%	2 1.5%	0 0.0%	3 7.3%
エ 実施していない	0 0.0%	0 0.0%	0 0.0%	0 0.0%	0 0.0%

(12) (11) の講習は、講師はどこに依頼しましたか（複数可）。

項目 / 校種	小学校	中学校	高等学校(全日制)	高等学校(定時制)	特別支援学校
ア 消防署	474 67.4%	208 58.6%	98 72.1%	20 80.0%	30 73.2%
イ 日本赤十字社	4 0.6%	7 2.0%	8 5.9%	2 8.0%	7 17.1%
ウ 教職員	254 36.1%	126 35.5%	18 13.2%	3 12.0%	2 4.9%
エ その他	11 1.6%	14 3.9%	11 8.1%	0 0.0%	2 4.9%

(13) 教職員の受講者は何人ですか。

項目 / 校種	小学校	中学校	高等学校(全日制)	高等学校(定時制)	特別支援学校
受講者人数	16,639	9,050	4,020	354	3,658

(14) 児童生徒を対象とした救急救命に関する講習会（AED講習を含む）を、学校で実施しましたか（複数可）。

項目 / 校種	小学校	中学校	高等学校(全日制)	高等学校(定時制)	特別支援学校
ア 「教職員を対象とした講習会」に一緒に受講	21 3.0%	30 8.5%	38 27.9%	8 32.0%	2 4.9%
イ 児童生徒のみを対象とした講習会を実施	319 45.4%	266 74.9%	98 72.1%	18 72.0%	9 22.0%
ウ 実施しない	370 52.6%	72 20.3%	0 0.0%	0 0.0%	31 75.6%

(15) (14) でイの場合、講習会の講師はどこに依頼しましたか（複数可）。

項目 / 校種	小学校	中学校	高等学校(全日制)	高等学校(定時制)	特別支援学校
ア 消防署	89 27.9%	150 56.4%	72 73.5%	9 50.0%	3 33.3%
イ 日本赤十字社	7 2.2%	7 2.6%	6 6.1%	1 5.6%	0 0.0%
ウ 教職員	216 67.7%	127 47.7%	28 28.6%	10 55.6%	6 66.7%
エ その他	29 9.1%	14 5.3%	8 8.2%	0 0.0%	0 0.0%

(16) 児童生徒の受講者は何人ですか。

項目 / 校種	小学校	中学校	高等学校(全日制)	高等学校(定時制)	特別支援学校
受講者人数	30,641	39,769	12,558	1,454	173

(17) (18) 各種講習を受講し、修了証や認定証等の交付を受けた教職員または生徒は何人ですか。

項目 / 校種	小学校	中学校	高等学校(全日制)	高等学校(定時制)	特別支援学校
教職員	6,374	4,202	2,072	219	1,288
生徒	*	10,351	6,028	230	173

IV 食育・学校給食

1 学校給食・食に関する指導（全体計画・年間計画）について

(1) 〈全校種回答〉食に関する指導（食育）の全体計画を作成していますか。

項目 / 校種	小学校	中学校	高等学校(全日制)	高等学校(定時制)	特別支援学校
ア はい	703 100.0%	355 100.0%	18 13.2%	22 88.0%	38 92.7%
イ いいえ	0 0.0%	0 0.0%	118 86.8%	3 12.0%	3 7.3%

(2) 〈全校種回答〉食に関する指導（食育）の年間指導計画を作成していますか。

項目 / 校種	小学校	中学校	高等学校(全日制)	高等学校(定時制)	特別支援学校
ア はい	703 100.0%	355 100.0%	17 12.5%	23 92.0%	37 90.2%
イ いいえ	0 0.0%	0 0.0%	119 87.5%	2 8.0%	4 9.8%

2 行事給食や交流給食などの給食活動について

(1) 行事給食（七夕・お月見等）を実施していますか。

(2) (1)がアの場合、年間で何回実施しましたか。

項目 / 校種	小学校	中学校	高等学校(全日制)	高等学校(定時制)	特別支援学校
ア はい	598 85.1%	266 74.9%	*	20 87.0%	35 97.2%
実施回数	5,073	2,187		121	408
イ いいえ	105 14.9%	89 25.1%	*	3 13.0%	1 2.8%

(3) 交流給食を実施していますか。

(4) (3)がアの場合、年間で何回実施しましたか。

項目 / 校種	小学校	中学校	高等学校(全日制)	高等学校(定時制)	特別支援学校
ア はい	529 75.2%	66 18.6%	*	3 13.0%	17 47.2%
実施回数	2,734	1,318		5	44
イ いいえ	174 24.8%	289 81.4%	*	20 87.0%	19 52.8%

(5) 児童生徒が選択できる給食（バイキング給食、セレクト給食等）を実施していますか。

(6) (5)がアの場合、年間で何回実施しましたか。

項目 / 校種	小学校	中学校	高等学校(全日制)	高等学校(定時制)	特別支援学校
ア はい	478 68.0%	147 41.4%	*	7 30.4%	22 61.1%
実施回数	1,023	233		19	56
イ いいえ	225 32.0%	208 58.6%	*	16 69.6%	14 38.9%

3 家庭・地域と連携した学校給食の実施について

(1) 家庭・地域と連携するため、どのような取組をしていますか（複数可）。

項目 / 校種	小学校	中学校	高等学校(全日制)	高等学校(定時制)	特別支援学校
ア 招待給食を実施している	365 51.9%	69 19.4%	*	3 13.0%	3 8.3%
イ 親子給食を実施している	113 16.1%	0 0.0%	*	2 8.7%	0 0.0%
ウ 試食会を実施している	632 89.9%	156 43.9%	*	16 69.6%	34 94.4%
エ 調理講習会を実施している	66 9.4%	20 5.6%	*	1 4.3%	4 11.1%
オ 給食だより等により情報提供している	600 85.3%	317 89.3%	*	14 60.9%	30 83.3%
カ その他	52 7.4%	16 4.5%	*	3 13.0%	6 16.7%

(2) (1) でアの場合、招待者は誰ですか（複数可）。

項目 / 校種	小学校	中学校	高等学校(全日制)	高等学校(定時制)	特別支援学校
ア 地域の敬老会	104 28.5%	3 4.3%	*	0 0.0%	0 0.0%
イ 本の読み聞かせ団体	97 26.6%	2 2.9%	*	0 0.0%	0 0.0%
ウ 学習支援ボランティア	124 34.0%	4 5.8%	*	1 33.3%	1 33.3%
エ 交通指導員や学校安全ボランティア	138 37.8%	2 2.9%	*	0 0.0%	0 0.0%
オ 民生児童委員	80 21.9%	12 17.4%	*	0 0.0%	0 0.0%
カ 自治会（地域）関係者	118 32.3%	9 13.0%	*	2 66.7%	0 0.0%
キ 学校評議員	221 60.5%	52 75.4%	*	1 33.3%	3 100.0%
ク その他	106 29.0%	18 26.1%	*	3 100.0%	1 33.3%

4 食に関する指導について

(1) 食に関する指導と関連して、野菜づくりなどの農業体験を実施していますか。

項目 / 校種	小学校	中学校	高等学校(全日制)	高等学校(定時制)	特別支援学校
ア はい	668 95.0%	243 68.5%	*	3 13.0%	30 83.3%
イ いいえ	35 5.0%	112 31.5%	*	20 87.0%	6 16.7%

(2) (1) でアの場合、収穫した農作物を給食で食べていますか。

項目 / 校種	小学校	中学校	高等学校(全日制)	高等学校(定時制)	特別支援学校
ア はい	248 37.1%	39 16.0%	*	2 66.7%	10 33.3%
イ いいえ	420 62.9%	204 84.0%	*	1 33.3%	20 66.7%

(3) 学級活動や教科等で、教員と栄養教諭・学校栄養職員がチームを組んで、食に関する授業を実施していますか。

項目 / 校種	小学校	中学校	高等学校(全日制)	高等学校(定時制)	特別支援学校
ア はい	549 78.1%	148 41.7%	*	1 4.3%	22 61.1%
イ いいえ	154 21.9%	207 58.3%	*	22 95.7%	14 38.9%

(4) (3) でアの場合、何割程度の学級で実施できましたか。

項目 / 校種	小学校	中学校	高等学校(全日制)	高等学校(定時制)	特別支援学校
ア 2割未満	129 23.5%	16 10.8%	*	0 0.0%	9 41.0%
イ 2割以上5割未満	133 24.2%	65 43.9%	*	0 0.0%	5 22.7%
ウ 5割以上8割未満	101 18.4%	20 13.5%	*	0 0.0%	7 31.8%
エ 8割以上	44 8.0%	5 3.4%	*	1 100.0%	0 0.0%
オ 10割(全学級)	142 25.9%	42 28.4%	*	0 0.0%	1 4.5%

(5) 学級活動や教科等で、教員と養護教諭がチームを組んで食に関する授業を実施していますか。

項目 / 校種	小学校	中学校	高等学校(全日制)	高等学校(定時制)	特別支援学校
ア はい	261 37.1%	52 14.6%	*	2 8.7%	7 19.4%
イ いいえ	442 62.9%	303 85.4%	*	21 91.3%	29 80.6%

(6) 食育に関連する掲示をしたり、啓発掲示コーナー等を設けて児童生徒や保護者に食の大切さ等を啓発していますか。

項目 / 校種	小学校	中学校	高等学校(全日制)	高等学校(定時制)	特別支援学校
ア はい	703 100.0%	355 100.0%	*	20 87.0%	36 100.0%
イ いいえ	0 0.0%	0 0.0%	*	3 13.0%	0 0.0%

(7) (6) でアの場合、どのような啓発方法ですか(複数可)。

項目 / 校種	小学校	中学校	高等学校(全日制)	高等学校(定時制)	特別支援学校
ア 啓発ルーム	24 3.4%	1 0.3%	*	0 0.0%	0 0.0%
イ 食育相談室	3 0.4%	0 0.0%	*	0 0.0%	0 0.0%
ウ 掲示コーナー	677 96.3%	331 93.2%	*	20 87.0%	34 94.4%
エ 各種たよりの発行	522 74.3%	241 67.9%	*	8 34.8%	31 86.1%
オ その他	85 12.1%	33 9.3%	*	0 0.0%	4 11.1%

(8) 学校栄養職員を特別非常勤講師制度により活用していますか。

項目 / 校種	小学校	中学校	高等学校(全日制)	高等学校(定時制)	特別支援学校
ア はい	94 13.4%	41 11.5%	*	0 0.0%	1 2.8%
イ いいえ	609 86.6%	314 88.5%	*	23 100.0%	35 97.2%

(9) ランチルームを保有していますか。

項目 / 校種	小学校	中学校	高等学校(全日制)	高等学校(定時制)	特別支援学校
ア はい	146 20.8%	21 5.9%	*	15 65.2%	22 61.1%
イ いいえ	557 79.2%	334 94.1%	*	8 34.8%	14 38.9%

5 食に関する個別相談活動について

(1) 養護教諭や栄養教諭・学校栄養職員が、児童生徒と食に関する個別相談活動を実施していますか。
(肥満やアレルギー等のほか、好き嫌いのなくし方や魚の上手な食べ方など身近な相談も含む。)

項目 / 校種	小学校	中学校	高等学校(全日制)	高等学校(定時制)	特別支援学校
ア はい	516 73.4%	253 71.3%	*	19 82.6%	25 69.4%
イ いいえ	187 26.6%	102 28.7%	*	4 17.4%	11 30.6%

(2) (1) でアの場合、月平均何回実施していますか。

項目 / 校種	小学校	中学校	高等学校(全日制)	高等学校(定時制)	特別支援学校
ア 2回以下	445 86.2%	219 86.5%	*	14 73.6%	18 72.0%
イ 3～4回	56 10.9%	27 10.7%	*	4 21.1%	5 20.0%
ウ 5～6回	4 0.8%	3 1.2%	*	0 0.0%	1 4.0%
エ 7回以上	11 2.1%	4 1.6%	*	1 5.3%	1 4.0%

(3) 養護教諭や栄養教諭・学校栄養職員が、食物アレルギーや肥満傾向などのある児童生徒の保護者と食に関する個別相談を実施していますか。

項目 / 校種	小学校	中学校	高等学校(全日制)	高等学校(定時制)	特別支援学校
ア はい	669 95.2%	310 87.3%	*	14 60.9%	33 91.7%
イ いいえ	34 4.8%	45 12.7%	*	9 39.1%	3 8.3%

6 県教育委員会で作成した資料の活用について

(1) 「誰でもつくれる朝ごはんメニュー集」(平成23年度作成)を児童生徒に紹介していますか。

項目 / 校種	小学校	中学校	高等学校(全日制)	高等学校(定時制)	特別支援学校
ア はい	703 100.0%	355 100.0%	*	23 100.0%	36 100.0%
イ いいえ	0 0.0%	0 0.0%	*	0 0.0%	0 0.0%

(2) (1) でアの場合、授業等で活用していますか。

項目 / 校種	小学校	中学校	高等学校(全日制)	高等学校(定時制)	特別支援学校
ア はい	388 55.2%	162 45.6%	*	6 26.1%	11 30.6%
イ いいえ	315 44.8%	193 54.4%	*	17 73.9%	25 69.4%

(3) 「埼玉県地場産物を活用した学校給食メニュー集」(平成24年度作成)を給食や食に関する指導に活用していますか。

項目 / 校種	小学校	中学校	高等学校(全日制)	高等学校(定時制)	特別支援学校
ア はい	450 64.0%	198 55.8%	*	16 69.6%	28 77.8%
イ いいえ	253 36.0%	157 44.2%	*	7 30.4%	8 22.2%

(4) 県教育委員会のホームページ(学校給食)の資料等を、学校の教育活動で活用したことがありますか。

項目 / 校種	小学校	中学校	高等学校(全日制)	高等学校(定時制)	特別支援学校
ア はい	429 61.0%	190 53.5%	*	11 47.8%	23 63.9%
イ いいえ	274 39.0%	165 46.5%	*	12 52.2%	13 36.1%

(5) 県教育委員会作成の食育推進リーフレット「元気な活動を支えます～しっかり食べていますか、朝ごはん～」を学級での指導に活用しましたか。

項目 / 校種	小学校	中学校	高等学校(全日制)	高等学校(定時制)	特別支援学校
ア はい	465 66.1%	189 53.2%	*	2 8.7%	11 30.6%
イ いいえ	238 33.9%	166 46.8%	*	21 91.3%	25 69.4%

7 「弁当の日」について

(1) 学校給食において「弁当の日」(平成19年度策定) (「親子のふれあい」、行事等(運動会)を含む)を実施していますか。

項目 / 校種	小学校	中学校	高等学校(全日制)	高等学校(定時制)	特別支援学校
ア はい	510 72.5%	191 53.8%	*	0 0.0%	11 30.6%
イ いいえ	193 27.5%	164 46.2%	*	23 100.0%	25 69.4%

(2) 学校給食において、「子ども自らつくる『弁当の日』」(平成22年度策定)を学校行事等で設定していますか。

項目 / 校種	小学校	中学校	高等学校(全日制)	高等学校(定時制)	特別支援学校
ア はい	89 12.7%	36 10.1%	*	0 0.0%	0 0.0%
イ いいえ	614 87.3%	319 89.9%	*	23 100.0%	36 100.0%

8 食育月間・週間での取組について

(1) 6月の食育月間において、全校集会等で取組をしましたか。

項目 / 校種	小学校	中学校	高等学校(全日制)	高等学校(定時制)	特別支援学校
ア はい	313 44.5%	150 42.3%	*	7 30.4%	13 36.1%
イ いいえ	390 55.5%	205 57.7%	*	16 69.6%	23 63.9%

(2) 毎月19日を「食育の日」として、保護者等へ啓発していますか。

項目 / 校種	小学校	中学校	高等学校(全日制)	高等学校(定時制)	特別支援学校
ア はい	426 60.6%	166 46.8%	*	6 26.1%	18 50.0%
イ いいえ	277 39.4%	189 53.2%	*	17 73.9%	18 50.0%

(3) 6月、11月の「彩の国学校給食月間」(平成10年度から実施)において、全校集会等で取組をしていますか。

項目 / 校種	小学校	中学校	高等学校(全日制)	高等学校(定時制)	特別支援学校
ア はい	429 61.0%	193 54.4%	*	11 47.8%	15 41.7%
イ いいえ	274 39.0%	162 45.6%	*	12 52.2%	21 58.3%

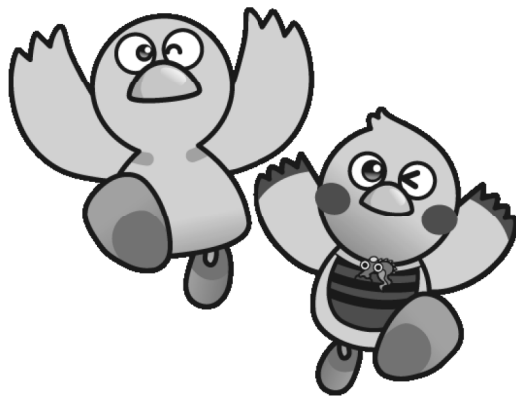
(4) 1月の全国学校給食週間において、全校集会等で取組をしましたか。

項目 / 校種	小学校	中学校	高等学校(全日制)	高等学校(定時制)	特別支援学校
ア はい	583 82.9%	223 62.8%	*	3 13.0%	18 50.0%
イ いいえ	120 17.1%	132 37.2%	*	20 87.0%	18 50.0%

9 その他

(1) 児童生徒の嘔吐物のため汚れた食器具等の衛生的な処理方法について全教職員が知っていますか。

項目 / 校種	小学校	中学校	高等学校(全日制)	高等学校(定時制)	特別支援学校
ア はい	703 100.0%	355 100.0%	*	23 100.0%	36 100.0%
イ いいえ	0 0.0%	0 0.0%	*	0 0.0%	0 0.0%



埼玉県のマスコット コバトン&さいたまっち