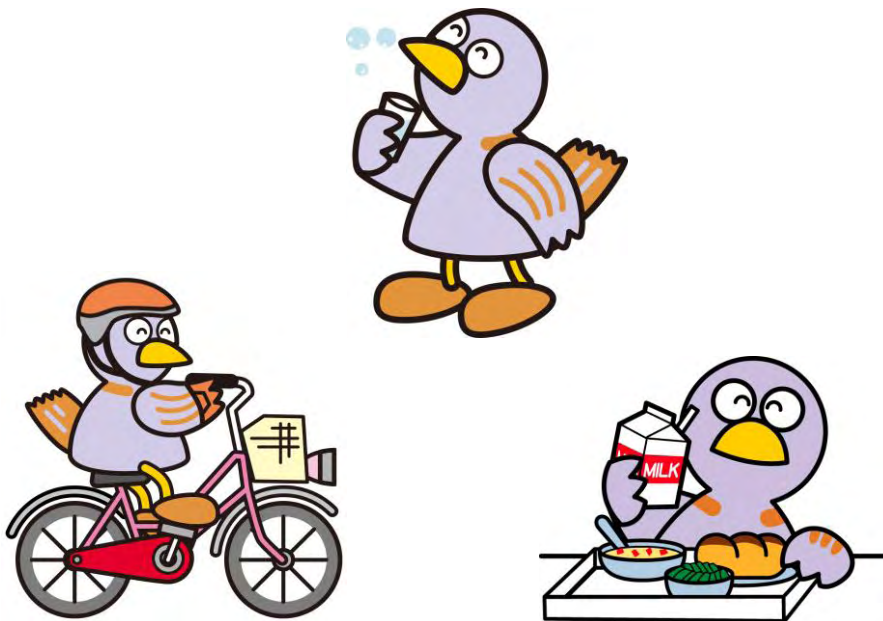


第 4 章

平成26年度 学校健康教育実践状況調査結果

- I 学校健康教育必携について
- II 学校保健
- III 学校安全
- IV 食育・学校給食



平成26年度学校健康教育実践状況調査結果

- 対象期間 平成26年4月1日～平成27年3月31日（予定を含む）
- 調査対象校数
- ・小学校 708校
 - ・中学校 362校（県立1校、市町村立361校）
 - ・高等学校（全日制） 138校（県立134校、市立4校）
 - ・高等学校（定時制） 25校（県立24校、市立1校）
 - ・特別支援学校 40校（県立38校、市立2校）
- 調査結果 各校種別に調査対象校数中の割合を示したものである。

I 学校健康教育必携について

1 学校健康教育必携をどのような時に活用しましたか（複数可）。

項目 / 校種	小学校	中学校	高等学校（全日制）	高等学校（定時制）	特別支援学校
ア 校内研修	215 30.4%	104 28.7%	13 9.4%	4 16.0%	8 20.0%
イ 保健、安全、食に関する学習や指導（計画・実践）	678 95.8%	352 97.2%	124 89.9%	24 96.0%	36 90.0%
ウ 保護者会	51 7.2%	28 7.7%	4 2.9%	0 0.0%	1 2.5%
エ その他	108 15.3%	53 14.6%	23 16.7%	5 20.0%	6 15.0%

2 学校健康教育必携のどの部分（一部活用も含む）を活用しましたか（複数可）。

項目 / 校種	小学校	中学校	高等学校（全日制）	高等学校（定時制）	特別支援学校
ア （第1章） 学校健康教育を推進するために	479 67.7%	241 66.6%	62 44.9%	10 40.0%	25 62.5%
イ （第2章Ⅰ） 学校保健の充実	659 93.1%	352 97.2%	126 91.3%	20 80.0%	34 85.0%
ウ （第2章Ⅱ） 学校安全の推進	385 54.4%	201 55.5%	65 47.1%	7 28.0%	22 55.0%
エ （第2章Ⅲ） 学校における食育の推進	377 53.2%	195 53.9%	11 8.0%	5 20.0%	17 42.5%
オ （第3章） 年間事業の計画	186 26.3%	86 23.8%	29 21.0%	6 24.0%	8 20.0%
カ （第4章）資料編 実践状況調査結果等	168 23.7%	83 22.9%	29 21.0%	7 28.0%	4 10.0%

II 学校保健 ※学校保健計画（学校保健の全体計画・年間計画）は、学校保健安全法により、学校安全計画とは別に立案することとなった。

1 全体計画・年間計画について

(1) 学校保健の全体計画を作成していますか。

項目 / 校種	小学校	中学校	高等学校（全日制）	高等学校（定時制）	特別支援学校
ア はい	708 100.0%	362 100.0%	138 100.0%	25 100.0%	40 100.0%
イ いいえ	0 0.0%	0 0.0%	0 0.0%	0 0.0%	0 0.0%

(2) 学校保健の年間計画を作成していますか。

項目 / 校種	小学校	中学校	高等学校（全日制）	高等学校（定時制）	特別支援学校
ア はい	708 100.0%	362 100.0%	138 100.0%	25 100.0%	40 100.0%
イ いいえ	0 0.0%	0 0.0%	0 0.0%	0 0.0%	0 0.0%

(3) 薬物乱用防止教室は学校保健の年間計画に位置付けられていますか。

項目 / 校種	小学校	中学校	高等学校（全日制）	高等学校（定時制）	特別支援学校
ア はい	708 100.0%	362 100.0%	138 100.0%	25 100.0%	40 100.0%
イ いいえ	0 0.0%	0 0.0%	0 0.0%	0 0.0%	0 0.0%

(4) 性に関する指導（エイズ教育を含む）の全体計画を作成していますか。

	小学校	中学校	高等学校（全日制）	高等学校（定時制）	特別支援学校
ア はい	610 86.2%	272 75.1%	94 68.1%	25 100.0%	30 75.0%
イ いいえ	98 13.8%	90 24.9%	44 31.9%	0 0.0%	10 25.0%

(5) 性に関する指導（エイズ教育を含む）の年間指導計画を作成していますか。

	小学校	中学校	高等学校（全日制）	高等学校（定時制）	特別支援学校
ア はい	604 85.3%	264 72.9%	95 68.8%	22 88.0%	31 77.5%
イ いいえ	104 14.7%	98 27.1%	43 31.2%	3 12.0%	9 22.5%

2 学校保健委員会について

(1) 学校保健委員会は設置されていますか。

	小学校	中学校	高等学校（全日制）	高等学校（定時制）	特別支援学校
ア はい	708 100.0%	362 100.0%	138 100.0%	25 100.0%	40 100.0%
イ いいえ	0 0.0%	0 0.0%	0 0.0%	0 0.0%	0 0.0%

(2) (1) でアの場合、学校保健委員会を年間に何回開催しましたか。

項目 / 校種	小学校	中学校	高等学校（全日制）	高等学校（定時制）	特別支援学校
ア 0回	0 0.0%	0 0.0%	0 0.0%	0 0.0%	0 0.0%
イ 1回	112 15.8%	171 47.2%	124 89.9%	22 88.0%	18 45.0%
ウ 2回	493 69.6%	159 43.9%	10 7.2%	3 12.0%	13 32.5%
エ 3回	102 14.4%	29 8.0%	3 2.2%	0 0.0%	9 22.5%
オ 4回以上	1 0.1%	3 0.8%	1 0.7%	0 0.0%	0 0.0%

(3) (2) でア以外の場合、学校保健委員会ではどのような議題を取り上げましたか（複数可）。

項目 / 校種	小学校	中学校	高等学校（全日制）	高等学校（定時制）	特別支援学校
ア 学校保健に関すること	686 96.9%	338 93.4%	127 92.0%	21 84.0%	38 95.0%
イ 学校安全に関すること	175 24.7%	95 26.2%	41 29.7%	4 16.0%	6 15.0%
ウ 学校給食（食育を含む）に関すること	378 53.4%	156 43.1%	0 0.0%	7 28.0%	14 35.0%
エ その他	138 19.5%	55 15.2%	8 5.8%	3 12.0%	10 25.0%

3 地域学校保健委員会について

(1) 地域学校保健委員会は設置されていますか。

	小学校	中学校	高等学校（全日制）	高等学校（定時制）	特別支援学校
ア はい	107 15.1%	68 18.8%	1 0.7%	1 4.0%	2 5.0%
イ いいえ	601 84.9%	294 81.2%	137 99.3%	24 96.0%	38 95.0%

- (2) (1) でイの場合、地域学校委員会は、児童生徒の健康教育を進める上で有効であると思われませんが、今後、設置する予定はありますか。

項目 / 校種	小学校	中学校	高等学校(全日制)	高等学校(定時制)	特別支援学校
ア 予定がある	11 1.8%	8 2.7%	4 2.9%	0 0.0%	0 0.0%
イ 検討する	459 76.4%	221 75.2%	74 54.0%	12 50.0%	27 71.1%
ウ 考えていない	124 20.6%	62 21.1%	57 41.6%	8 33.3%	10 26.3%
エ その他	7 1.2%	3 1.0%	2 1.5%	4 16.7%	1 2.6%

4 薬物乱用防止教室について

- (1) 薬物乱用防止教室を年間に何回開催しましたか。

項目 / 校種	小学校	中学校	高等学校(全日制)	高等学校(定時制)	特別支援学校
ア 1回	670 94.6%	331 91.4%	131 94.9%	25 100.0%	38 95.0%
イ 2回	31 4.4%	19 5.2%	6 4.3%	0 0.0%	2 5.0%
ウ 3回	4 0.6%	11 3.0%	1 0.7%	0 0.0%	0 0.0%
エ 4回	3 0.4%	1 0.3%	0 0.0%	0 0.0%	0 0.0%

- (2) 何月に実施しましたか(複数可)。

項目 / 校種	小学校	中学校	高等学校(全日制)	高等学校(定時制)	特別支援学校
ア 4～6月	59 8.3%	60 16.6%	24 17.4%	4 16.0%	1 2.5%
イ 7月	31 4.4%	100 27.6%	36 26.1%	13 52.0%	10 25.0%
ウ 8～11月	165 23.3%	111 30.7%	28 20.3%	5 20.0%	5 12.5%
エ 12月	128 18.1%	77 21.3%	41 29.7%	3 12.0%	9 22.5%
オ 1～3月	353 49.9%	45 12.4%	19 13.8%	0 0.0%	16 40.0%

- (3) 薬物乱用防止教室で年間に参加した児童生徒数の延べ人数を記入してください。

項目 / 校種	小学校	中学校	高等学校(全日制)	高等学校(定時制)	特別支援学校
延べ人数	67,476	142,205	100,848	4,289	2,221

- (4) 薬物乱用防止教室で依頼した講師の職種は何ですか(複数可)。

項目 / 校種	小学校	中学校	高等学校(全日制)	高等学校(定時制)	特別支援学校
ア 警察職員	444 62.7%	201 55.5%	49 35.5%	10 40.0%	7 17.5%
イ 麻薬取締官○B	29 4.1%	5 1.4%	9 6.5%	1 4.0%	2 5.0%
ウ 学校薬剤師・薬剤師等	167 23.6%	58 16.0%	9 6.5%	2 8.0%	1 2.5%
エ 学校医・医師等	20 2.8%	11 3.0%	1 0.7%	1 4.0%	0 0.0%
オ 保健所職員	15 2.1%	8 2.2%	3 2.2%	0 0.0%	2 5.0%
カ 精神保健センター職員	0 0.0%	1 0.3%	1 0.7%	0 0.0%	1 2.5%
キ 教育行政担当者	10 1.4%	12 3.3%	0 0.0%	1 4.0%	0 0.0%
ク 大学教員等	9 1.3%	14 3.9%	23 16.7%	1 4.0%	0 0.0%
ケ 自校の養護教諭・教員等	36 5.1%	30 8.3%	17 12.3%	2 8.0%	32 80.0%
コ 他校の教員等	4 0.6%	11 3.0%	9 6.5%	1 4.0%	0 0.0%
サ その他	68 9.6%	55 15.2%	28 20.3%	6 24.0%	1 2.5%

(5) 薬物乱用防止教室を実施する時間の教育課程上の扱いについて選んでください(複数可)。

項目 / 校種	小学校	中学校	高等学校(全日制)	高等学校(定時制)	特別支援学校
ア 体育・保健体育	383 54.1%	34 9.4%	7 5.1%	1 4.0%	12 30.0%
イ 特別活動(学級・HR活動)	313 44.2%	95 26.2%	16 11.6%	5 20.0%	14 35.0%
ウ 特別活動(学校行事)	70 9.9%	181 50.0%	108 78.3%	17 68.0%	4 10.0%
エ 特別活動(児童・生徒会活動)	2 0.3%	7 1.9%	3 2.2%	0 0.0%	2 5.0%
オ 総合的な学習の時間	29 4.1%	85 23.5%	12 8.7%	2 8.0%	6 15.0%
カ その他	8 1.1%	4 1.1%	7 5.1%	1 4.0%	11 27.5%

(6) 薬物乱用防止教室の実施形態は、どれですか(複数可)。

項目 / 校種	小学校	中学校	高等学校(全日制)	高等学校(定時制)	特別支援学校
ア 学級単位	38 5.4%	14 3.9%	2 1.4%	0 0.0%	12 30.0%
イ 学年単位	653 92.2%	77 21.3%	23 16.7%	2 8.0%	15 37.5%
ウ 全校	6 0.8%	290 80.1%	112 81.2%	23 92.0%	6 15.0%
エ その他	23 3.2%	1 0.3%	5 3.6%	0 0.0%	11 27.5%

(7) 薬物乱用防止教室の開催に当たって、保護者に参加を求めましたか。

項目 / 校種	小学校	中学校	高等学校(全日制)	高等学校(定時制)	特別支援学校
ア はい	585 82.6%	301 83.1%	68 49.3%	13 52.0%	6 15.0%
イ いいえ	123 17.4%	61 16.9%	70 50.7%	12 48.0%	34 85.0%

(8) 薬物乱用防止教室で、危険ドラッグの内容がありましたか。

項目 / 校種	小学校	中学校	高等学校(全日制)	高等学校(定時制)	特別支援学校
ア はい	708 100.0%	362 100.0%	138 100.0%	25 100.0%	29 72.5%
イ いいえ	0 0.0%	0 0.0%	0 0.0%	0 0.0%	11 27.5%

5 性に関する指導について

(1) 性に関する指導を行っていますか。

項目 / 校種	小学校	中学校	高等学校(全日制)	高等学校(定時制)	特別支援学校
ア はい	708 100.0%	362 100.0%	138 100.0%	25 100.0%	40 100.0%
イ いいえ	0 0.0%	0 0.0%	0 0.0%	0 0.0%	0 0.0%

(2) (1)でアの場合、

①性に関する指導を実施した時間の教育課程上の扱いについて選んでください(複数可)。

項目 / 校種	小学校	中学校	高等学校(全日制)	高等学校(定時制)	特別支援学校
ア 教科	587 82.9%	262 72.4%	115 83.3%	20 80.0%	23 57.5%
イ 道徳	80 11.3%	69 19.1%	1 0.7%	0 0.0%	3 7.5%
ウ 特別活動(学級活動・HR)	522 73.7%	209 57.7%	26 18.8%	7 28.0%	20 50.0%
エ 特別活動(学校行事)	26 3.7%	29 8.0%	39 28.3%	7 28.0%	0 0.0%
オ 総合的な学習の時間	36 5.1%	95 26.2%	10 7.2%	4 16.0%	9 22.5%
カ その他	28 4.0%	5 1.4%	5 3.6%	0 0.0%	13 32.5%

②指導した内容は何か（複数可）。

項目 / 校種	小学校	中学校	高等学校（全日制）	高等学校（定時制）	特別支援学校
ア 体の変化（二次性徴）	696 98.3%	323 89.2%	102 73.9%	17 68.0%	36 90.0%
イ 男女の人間関係	487 68.8%	302 83.4%	112 81.2%	18 72.0%	32 80.0%
ウ 異性に対する理解	536 75.7%	312 86.2%	118 85.5%	19 76.0%	32 80.0%
エ 生命尊重	595 84.0%	311 85.9%	111 80.4%	20 80.0%	29 72.5%
オ 男女の役割	391 55.2%	200 55.2%	91 65.9%	16 64.0%	19 47.5%
カ 性情報	176 24.9%	206 56.9%	94 68.1%	13 52.0%	13 32.5%
キ 性被害	164 23.2%	158 43.6%	84 60.9%	13 52.0%	24 60.0%
ク 性感染症	77 10.9%	309 85.4%	122 88.4%	21 84.0%	15 37.5%
ケ エイズ・HIV感染	242 34.2%	258 71.3%	97 70.3%	12 48.0%	10 25.0%
コ 女性特有のがん（子宮頸がん、乳がん）	5 0.7%	36 9.9%	43 31.2%	4 16.0%	0 0.0%
サ 家族計画の意義	3 0.4%	31 8.6%	67 48.6%	9 36.0%	4 10.0%
シ 保健・医療制度、医療機関	12 1.7%	64 17.7%	57 41.3%	9 36.0%	3 7.5%
ス その他	18 2.5%	11 3.0%	10 7.2%	1 4.0%	5 12.5%

③性に関する指導に外部の指導者の協力を得ていますか。

項目 / 校種	小学校	中学校	高等学校（全日制）	高等学校（定時制）	特別支援学校
ア はい	124 17.5%	196 54.1%	62 44.9%	13 52.0%	11 27.5%
イ いいえ	584 82.5%	166 45.9%	76 55.1%	12 48.0%	29 72.5%

④保護者の理解を得ましたか。

項目 / 校種	小学校	中学校	高等学校（全日制）	高等学校（定時制）	特別支援学校
ア はい	659 93.1%	300 82.9%	57 41.3%	11 44.0%	34 85.0%
イ いいえ	49 6.9%	62 17.1%	81 58.7%	14 56.0%	6 15.0%

(3) ④でアの場合、どのような方法で理解を得ましたか（複数可）。

項目 / 校種	小学校	中学校	高等学校（全日制）	高等学校（定時制）	特別支援学校
ア 学校・学年だより	451 63.7%	182 50.3%	10 7.2%	4 16.0%	15 37.5%
イ 保健だより	319 45.1%	174 48.1%	32 23.2%	5 20.0%	7 17.5%
ウ 講演会・研修会	49 6.9%	65 18.0%	14 10.1%	4 16.0%	4 10.0%
エ 授業参観	227 32.1%	46 12.7%	6 4.3%	0 0.0%	4 10.0%
オ PTA活動	27 3.8%	27 7.5%	6 4.3%	1 4.0%	2 5.0%
カ その他	75 10.6%	35 9.7%	11 8.0%	1 4.0%	15 37.5%

(4) 性に関する指導の実施に当たって、学校全体で共通理解を図っていますか。

項目 / 校種	小学校	中学校	高等学校（全日制）	高等学校（定時制）	特別支援学校
ア はい	695 98.2%	347 95.9%	106 76.8%	23 92.0%	32 80.0%
イ いいえ	13 1.8%	15 4.1%	32 23.2%	2 8.0%	8 20.0%

(5) 発達の段階を踏まえた性に関する指導を進めるために、指導内容や教材などについて学年会・校内委員会等で検討しましたか。

項目 / 校種	小学校	中学校	高等学校(全日制)	高等学校(定時制)	特別支援学校
ア はい	665 93.9%	294 81.2%	62 44.9%	17 68.0%	33 82.5%
イ いいえ	43 6.1%	68 18.8%	76 55.1%	8 32.0%	7 17.5%

(6) 性に関する指導について、校内研修を実施していますか。

項目 / 校種	小学校	中学校	高等学校(全日制)	高等学校(定時制)	特別支援学校
ア はい	185 26.1%	102 28.2%	8 5.8%	1 4.0%	12 30.0%
イ いいえ	523 73.9%	260 71.8%	130 94.2%	24 96.0%	28 70.0%

(7) 県教育委員会で作成した資料「知識を活用した保健学習－性に関する指導編－(平成23年2月発行)」及び「知識を活用した保健学習－感染症編－(平成24年2月発行)」を授業や研修会で活用しましたか。

項目 / 校種	小学校	中学校	高等学校(全日制)	高等学校(定時制)	特別支援学校
ア はい	621 87.7%	309 85.4%	84 60.9%	17 68.0%	28 70.0%
イ いいえ	87 12.3%	53 14.6%	54 39.1%	8 32.0%	12 30.0%

(8) 性に関する指導に関連して保護者等から苦情や問い合わせはありましたか。

項目 / 校種	小学校	中学校	高等学校(全日制)	高等学校(定時制)	特別支援学校
ア はい	5 0.7%	6 1.7%	1 0.7%	0 0.0%	1 2.5%
イ いいえ	703 99.3%	356 98.3%	137 99.3%	25 100.0%	39 97.5%

6 がん教育について

(1) がんに関する内容について指導を行っていますか。

項目 / 校種	小学校	中学校	高等学校(全日制)	高等学校(定時制)	特別支援学校
ア はい	402 56.8%	259 71.5%	97 70.3%	17 68.0%	8 20.0%
イ いいえ	306 43.2%	103 28.5%	41 29.7%	8 32.0%	32 80.0%

(2) (1) でアの場合、

①がんに関する教育について実施した時間の教育課程上の扱いについて選んでください(複数可)。

項目 / 校種	小学校	中学校	高等学校(全日制)	高等学校(定時制)	特別支援学校
ア 体育・保健体育	382 95.0%	238 91.9%	86 88.7%	15 88.2%	4 50.0%
イ 道徳	10 2.5%	23 8.9%	0 0.0%	0 0.0%	2 25.0%
ウ 特別活動(学級活動・HR)	35 8.7%	21 8.1%	3 3.1%	0 0.0%	1 12.5%
エ 特別活動(学校行事)	5 1.2%	5 1.9%	10 10.3%	2 11.8%	0 0.0%
オ 総合的な学習の時間	7 1.7%	10 3.9%	2 2.1%	0 0.0%	0 0.0%
カ その他	7 1.7%	7 2.7%	5 5.2%	0 0.0%	2 25.0%

②指導した内容は何ですか（複数可）。

項目 / 校種	小学校	中学校	高等学校（全日制）	高等学校（定時制）	特別支援学校
ア がんの種類	156 38.8%	162 62.5%	68 70.1%	7 41.2%	3 37.5%
イ 生活習慣の乱れ、改善	337 83.8%	235 90.7%	81 83.5%	14 82.4%	7 87.5%
ウ がんの発生要因	293 72.9%	209 80.7%	78 80.4%	12 70.6%	3 37.5%
エ 早期発見、健診	85 21.1%	156 60.2%	75 77.3%	13 76.5%	2 25.0%
オ 治療	6 1.5%	42 16.2%	38 39.2%	5 29.4%	1 12.5%
カ 緩和ケア	1 0.2%	12 4.6%	20 20.6%	0 0.0%	1 12.5%
キ がん患者に対する理解	22 5.5%	38 14.7%	27 27.8%	2 11.8%	1 12.5%
ク 自他のいのちの大切さ	85 21.1%	74 28.6%	33 34.0%	5 29.4%	1 12.5%
ケ 自己のあり方・生き方	30 7.5%	46 17.8%	25 25.8%	6 35.3%	0 0.0%
コ その他	6 1.5%	4 1.5%	2 2.1%	0 0.0%	0 0.0%

③がんに関する教育に外部の指導者の協力を得ていますか。

項目 / 校種	小学校	中学校	高等学校（全日制）	高等学校（定時制）	特別支援学校
ア はい	32 8.0%	24 9.3%	13 13.4%	2 11.8%	0 0.0%
イ いいえ	370 92.0%	235 90.7%	84 86.6%	15 88.2%	8 100.0%

④③でアの場合、外部の指導者はどのような方ですか（複数可）。

項目 / 校種	小学校	中学校	高等学校（全日制）	高等学校（定時制）	特別支援学校
ア 学校医	2 6.3%	4 16.7%	1 7.7%	0 0.0%	0 0.0%
イ 学校医以外の医師、看護師	4 12.5%	5 20.8%	7 53.8%	0 0.0%	0 0.0%
ウ 保健所職員	4 12.5%	2 8.3%	2 15.4%	0 0.0%	0 0.0%
エ がん経験者	12 37.5%	15 62.5%	5 38.5%	0 0.0%	0 0.0%
オ 教育行政担当者	0 0.0%	1 4.2%	1 7.7%	1 50.0%	0 0.0%
カ 保健福祉担当部局職員	2 6.3%	0 0.0%	1 7.7%	0 0.0%	0 0.0%
キ 大学教員等	1 3.1%	0 0.0%	1 7.7%	0 0.0%	0 0.0%
ク その他	14 43.8%	7 29.2%	0 0.0%	1 50.0%	0 0.0%

7 保健室経営計画について

(1) 保健室経営計画を作成していますか。

項目 / 校種	小学校	中学校	高等学校（全日制）	高等学校（定時制）	特別支援学校
ア はい	689 97.3%	355 98.1%	121 87.7%	25 100.0%	38 95.0%
イ いいえ	19 2.7%	7 1.9%	17 12.3%	0 0.0%	2 5.0%

(2) (1) でアの場合、作成した保健室経営計画を職員会議等で、教職員の共通理解を図っていますか。

項目 / 校種	小学校	中学校	高等学校（全日制）	高等学校（定時制）	特別支援学校
ア はい	663 96.2%	347 97.7%	112 92.6%	21 84.0%	32 84.2%
イ いいえ	26 3.8%	8 2.3%	9 7.4%	4 16.0%	6 15.8%

8 定期健康診断の実施について

○定期健康診断結果から把握した課題の解決に向けて、どのような取組をしましたか（複数可）。

項目 / 校種	小学校	中学校	高等学校（全日制）	高等学校（定時制）	特別支援学校
ア 学校保健委員会で、議題に取り上げた	616 87.0%	275 76.0%	32 23.2%	5 20.0%	26 65.0%
イ 保健部会や職員会議等で報告した	441 62.3%	204 56.4%	90 65.2%	15 60.0%	26 65.0%
ウ 保健日よりや学年日より等で家庭にお知らせした	672 94.9%	348 96.1%	110 79.7%	16 64.0%	35 87.5%
エ 保健指導を行った	383 54.1%	192 53.0%	102 73.9%	20 80.0%	26 65.0%
オ その他	26 3.7%	20 5.5%	9 6.5%	2 8.0%	5 12.5%

9 健康相談等について

(1) 教員による朝の健康観察を実施していますか。

項目 / 校種	小学校	中学校	高等学校（全日制）	高等学校（定時制）	特別支援学校
ア はい	708 100.0%	362 100.0%	138 100.0%	25 100.0%	40 100.0%
イ いいえ	0 0.0%	0 0.0%	0 0.0%	0 0.0%	0 0.0%

(2) 児童生徒の心身の健康に関して、健康相談を実施していますか。

項目 / 校種	小学校	中学校	高等学校（全日制）	高等学校（定時制）	特別支援学校
ア はい	681 96.2%	353 97.5%	138 100.0%	25 100.0%	40 100.0%
イ いいえ	27 3.8%	9 2.5%	0 0.0%	0 0.0%	0 0.0%

(3) 健康相談を実施するための校内の体制が整備されていますか。

項目 / 校種	小学校	中学校	高等学校（全日制）	高等学校（定時制）	特別支援学校
ア はい	662 93.5%	340 93.9%	129 93.5%	23 92.0%	31 77.5%
イ いいえ	46 6.5%	22 6.1%	9 6.5%	2 8.0%	9 22.5%

(4) 児童生徒の心身の健康問題解決のため、地域の関係機関と連携を図りましたか。

項目 / 校種	小学校	中学校	高等学校（全日制）	高等学校（定時制）	特別支援学校
ア はい	648 91.5%	321 88.7%	116 84.1%	19 76.0%	38 95.0%
イ いいえ	60 8.5%	41 11.3%	22 15.9%	6 24.0%	2 5.0%

(5) 保健室登校の児童生徒の事例が平成26年4月1日から10月31日までの間にありましたか。

項目 / 校種	小学校	中学校	高等学校（全日制）	高等学校（定時制）	特別支援学校
ア はい	155 21.9%	33 9.1%	27 19.6%	1 4.0%	6 15.0%
イ いいえ	553 78.1%	329 90.9%	111 80.4%	24 96.0%	34 85.0%

(6) 心身の健康問題を抱える児童生徒への校内の支援体制の組織は整備されていますか。

項目 / 校種	小学校	中学校	高等学校（全日制）	高等学校（定時制）	特別支援学校
ア はい	702 99.2%	358 98.9%	128 92.8%	20 80.0%	36 90.0%
イ いいえ	6 0.8%	4 1.1%	10 7.2%	5 20.0%	4 10.0%

10 養護教諭による「保健の授業」について

(1) 体育・保健体育や学級活動等で教員と養護教諭がチームを組んで保健の授業を実施しましたか。

項目 / 校種	小学校	中学校	高等学校（全日制）	高等学校（定時制）	特別支援学校
ア はい	558 78.8%	145 40.1%	9 6.5%	4 16.0%	26 65.0%
イ いいえ	150 21.2%	217 59.9%	129 93.5%	21 84.0%	14 35.0%

(2) 養護教諭が兼任発令を受けて、単独で保健の授業を担当しましたか。

項目 / 校種	小学校	中学校	高等学校(全日制)	高等学校(定時制)	特別支援学校
ア はい	5 0.7%	3 0.8%	0 0.0%	0 0.0%	0 0.0%
イ いいえ	703 99.3%	359 99.2%	138 100.0%	25 100.0%	40 100.0%

1.1 学校医との連携について

(1) 学校医と連携していますか。

項目 / 校種	小学校	中学校	高等学校(全日制)	高等学校(定時制)	特別支援学校
ア はい	708 100.0%	362 100.0%	138 100.0%	25 100.0%	40 100.0%
イ いいえ	0 0.0%	0 0.0%	0 0.0%	0 0.0%	0 0.0%

(2) (1) でアの場合、その項目は何ですか(複数可)。

項目 / 校種	小学校	中学校	高等学校(全日制)	高等学校(定時制)	特別支援学校
ア 健康診断	703 99.3%	358 98.9%	136 98.6%	24 96.0%	40 100.0%
イ 心身の健康問題を抱える児童生徒の相談	256 36.2%	131 36.2%	72 52.2%	11 44.0%	27 67.5%
ウ 感染症発症時の相談	634 89.5%	293 80.9%	96 69.6%	14 56.0%	30 75.0%
エ アレルギーの児童生徒の相談	338 47.7%	123 34.0%	60 43.5%	7 28.0%	19 47.5%
オ 緊急健康被害の相談(農薬、ペンキ等の有機溶剤)	52 7.3%	30 8.3%	11 8.0%	2 8.0%	5 12.5%
カ 各種講習会の講師	248 35.0%	90 24.9%	18 13.0%	4 16.0%	11 27.5%
キ 学校関連の各種委員会、協議会等	390 55.1%	203 56.1%	53 38.4%	3 12.0%	21 52.5%
ク その他	26 3.7%	18 5.0%	9 6.5%	2 8.0%	2 5.0%

1.2 スマートフォン依存による健康被害について

(1) スマートフォン依存による健康被害を生じている生徒がいましたか。(保護者からの相談などにより学校が把握している内容)

項目 / 校種	小学校	中学校	高等学校(全日制)	高等学校(定時制)	特別支援学校
ア はい	27 3.8%	119 32.9%	24 17.4%	9 36.0%	6 15.0%
イ いいえ	681 96.2%	243 67.1%	114 82.6%	16 64.0%	34 85.0%

(2) (1) でアの場合、健康被害状況の内容は何ですか(複数可)。

項目 / 校種	小学校	中学校	高等学校(全日制)	高等学校(定時制)	特別支援学校
ア 睡眠障害	21 77.8%	103 86.6%	17 70.8%	7 77.8%	4 66.7%
イ 精神的不安定	9 33.3%	70 58.8%	16 66.7%	5 55.6%	1 16.7%
ウ 摂食障害(拒食、過食)	0 0.0%	5 4.2%	3 12.5%	0 0.0%	0 0.0%
エ 視力低下、ドライアイ	4 14.8%	30 25.2%	5 20.8%	3 33.3%	2 33.3%
オ その他	5 18.5%	7 5.9%	5 20.8%	2 22.2%	2 33.3%

1.3 学校環境衛生活動について

(1) 学校環境衛生活動は学校保健の年間計画に位置付けられていますか。

項目 / 校種	小学校	中学校	高等学校(全日制)	高等学校(定時制)	特別支援学校
ア はい	708 100.0%	362 100.0%	138 100.0%	25 100.0%	40 100.0%
イ いいえ	0 0.0%	0 0.0%	0 0.0%	0 0.0%	0 0.0%

(2) 学校環境衛生活動のため（検査の実施及び検査場所の指示、検査結果の確認を含む）、学校薬剤師は何回来校していますか。

項目 / 校種	小学校	中学校	高等学校（全日制）	高等学校（定時制）	特別支援学校
ア 0回	0 0.0%	0 0.0%	1 0.7%	0 0.0%	0 0.0%
イ 1回	64 9.0%	35 9.7%	20 14.5%	1 4.0%	2 5.0%
ウ 2回	110 15.5%	62 17.1%	37 26.8%	2 8.0%	5 12.5%
エ 3回	144 20.3%	66 18.2%	37 26.8%	14 56.0%	12 30.0%
オ 4回以上	390 55.1%	199 55.0%	43 31.2%	8 32.0%	21 52.5%

(3) 学校環境衛生基準に基づく検査結果について、基準に合致しなかった項目がありましたか。

項目 / 校種	小学校	中学校	高等学校（全日制）	高等学校（定時制）	特別支援学校
ア あり	113 16.0%	83 22.9%	22 15.9%	6 24.0%	10 25.0%
イ なし	595 84.0%	279 77.1%	116 84.1%	19 76.0%	30 75.0%

(4) (3) でアの場合、その項目は何ですか（複数可）。

項目 / 校種	小学校	中学校	高等学校（全日制）	高等学校（定時制）	特別支援学校
ア 換気及び保湿等	50 44.2%	48 57.8%	19 86.4%	5 83.3%	6 60.0%
イ 採光及び照明	46 40.7%	27 32.5%	11 50.0%	2 33.3%	3 30.0%
ウ 騒音	8 7.1%	5 6.0%	0 0.0%	0 0.0%	1 10.0%
エ 飲料水等の水質・施設設備	13 11.5%	16 19.3%	1 4.5%	1 16.7%	0 0.0%
オ 学校の清潔	5 4.4%	2 2.4%	0 0.0%	0 0.0%	0 0.0%
カ ネズミ、衛生害虫等	16 14.2%	10 12.0%	2 9.1%	1 16.7%	3 30.0%
キ 教室等の備品の管理	3 2.7%	2 2.4%	0 0.0%	0 0.0%	1 10.0%
ク 水泳プールの水質・施設設備の衛生状態	32 28.3%	23 27.7%	1 4.5%	0 0.0%	2 20.0%

1.4 飲料水の管理について

(1) 夏季休業中を含む、毎日（教職員・児童生徒がいない日を除く）受水槽（高架水槽を含む）を通過した給水栓水の残留塩素を測定しましたか。

項目 / 校種	小学校	中学校	高等学校（全日制）	高等学校（定時制）	特別支援学校
ア はい	689 97.3%	355 98.1%	130 94.2%	22 88.0%	35 87.5%
イ いいえ	10 1.4%	4 1.1%	8 5.8%	3 12.0%	5 12.5%
ウ 受水槽がない	9 1.3%	3 0.8%	0 0.0%	0 0.0%	0 0.0%

(2) (1) でアの場合、その記録はしていますか。

項目 / 校種	小学校	中学校	高等学校（全日制）	高等学校（定時制）	特別支援学校
ア はい	689 100.0%	355 100.0%	130 100.0%	22 100.0%	35 100.0%
イ いいえ	0 0.0%	0 0.0%	0 0.0%	0 0.0%	0 0.0%

(3) 校内にある冷水器の水の水質検査（残留塩素、外観、臭気、味等）を実施していますか。

項目 / 校種	小学校	中学校	高等学校（全日制）	高等学校（定時制）	特別支援学校
ア 実施している	172 24.3%	129 35.6%	30 21.7%	6 24.0%	4 10.0%
イ 実施していない	34 4.8%	29 8.0%	6 4.3%	1 4.0%	0 0.0%
ウ 冷水器がない	502 70.9%	204 56.4%	102 73.9%	18 72.0%	36 90.0%

(4) (3) でアの場合、その記録はしていますか。

項目 / 校種	小学校	中学校	高等学校（全日制）	高等学校（定時制）	特別支援学校
ア はい	127 73.8%	104 80.6%	24 80.0%	6 100.0%	4 100.0%
イ いいえ	45 26.2%	25 19.4%	6 20.0%	0 0.0%	0 0.0%

15 化学物質過敏症について

(1) 化学物質過敏症の児童生徒がいますか。

項目 / 校種	小学校	中学校	高等学校（全日制）	高等学校（定時制）	特別支援学校
ア はい	15 2.1%	10 2.8%	7 5.1%	0 0.0%	2 5.0%
イ いいえ	693 97.9%	352 97.2%	131 94.9%	25 100.0%	38 95.0%

(2) (1) でアの場合、①どのような対応をしていますか。

項目 / 校種	小学校	中学校	高等学校（全日制）	高等学校（定時制）	特別支援学校
ア 教科書を天日干ししている	3 20.0%	0 0.0%	0 0.0%	0 0.0%	0 0.0%
イ 使用する道具、購入する道具を配慮している	2 13.3%	0 0.0%	1 14.3%	0 0.0%	0 0.0%
ウ 使用する教室を配慮している	3 20.0%	1 10.0%	0 0.0%	0 0.0%	0 0.0%
エ 児童生徒が使用する石けんなどに配慮している	7 46.7%	0 0.0%	1 14.3%	0 0.0%	1 50.0%
オ トイレの芳香剤や洗浄剤に配慮している	3 20.0%	2 20.0%	0 0.0%	0 0.0%	0 0.0%
カ その他	2 13.3%	7 70.0%	6 85.7%	0 0.0%	1 50.0%

②校内の支援体制が整っていますか。

項目 / 校種	小学校	中学校	高等学校（全日制）	高等学校（定時制）	特別支援学校
ア はい	14 93.3%	9 90.0%	7 100.0%	0 0.0%	2 100.0%
イ いいえ	1 6.7%	1 10.0%	0 0.0%	0 0.0%	0 0.0%

16 農薬の使用について

(1) 埼玉県における県有施設・樹木の消毒等に関する取組方針を知っていますか。

項目 / 校種	小学校	中学校	高等学校（全日制）	高等学校（定時制）	特別支援学校
ア はい	615 86.9%	312 86.2%	131 94.9%	22 88.0%	33 82.5%
イ いいえ	93 13.1%	50 13.8%	7 5.1%	3 12.0%	7 17.5%

※埼玉県における県有施設・樹木の消毒等に関する取組方針とは、化学物質の人体への影響の可能性や、事前環境への負荷を極力抑え、化学物質による環境リスクの低減を図ることを趣旨として定めたもの。(参考 URL:<http://www.pref.saitama.lg.jp/uploaded/attachment/357636.pdf>)

(2) (1) でアの場合、その方針に基づき樹木の殺虫等を行っていますか。

項目 / 校種	小学校	中学校	高等学校（全日制）	高等学校（定時制）	特別支援学校
ア はい	479 77.9%	226 72.4%	75 57.3%	10 45.5%	15 45.5%
イ いいえ	17 2.8%	5 1.6%	11 8.4%	1 4.5%	1 3.0%
ウ 樹木の殺虫等は実施しない	119 19.3%	81 26.0%	45 34.4%	11 50.0%	17 51.5%