

(3) 温度差換気（階段室等の活用）

《概要図及び整備事例》

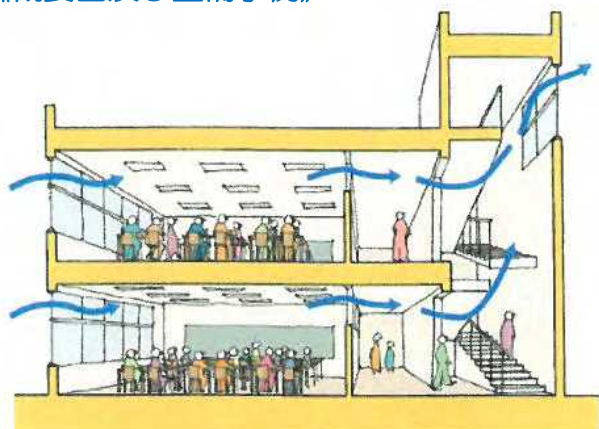


図14 階段室を利用した温度差換気の概要図



写真9 (上) 階段室上部の自動開閉装置付き排気用窓
(左下) 給気用窓
(下) 給気用スリット



(福井県若狭町立三方小学校)

《特徴》

- ・ 階段室等の校舎内の最も高い位置に窓を設け、温度差換気をする方法です。
- ・ 新鮮で冷たい外気を教室の窓から取り入れることができます。

《留意点》

- ・ 校舎内の通風経路が複雑な場合、室内の熱を排出しにくくなります。
- ・ 階段室等の高い位置に排気窓を設置する場合は、容易に開閉できるような配慮が必要です。