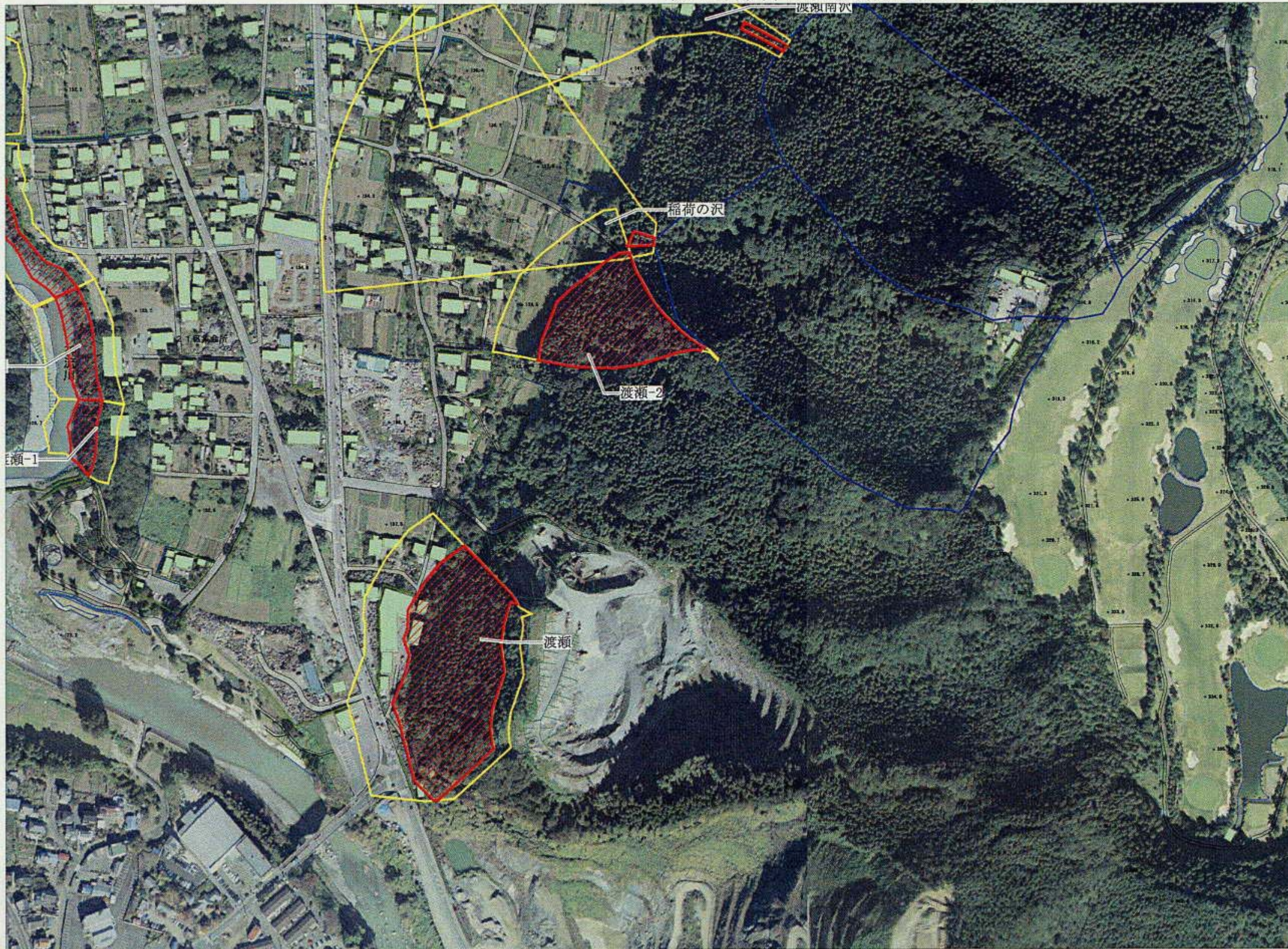


<基礎調査結果概要書>
(児玉郡神川町渡瀬地区-3/4)



凡例

- 土砂災害警戒区域 (案)
- 土砂災害特別警戒区域 (案)
- 流域
- 建物
- 広域避難場所
- 地域防災計画指定避難場所
- 災害弱者関連施設
- 公共的建物
- 道路
- 河川・溪流

