

凡 例

- 1 進学率等の数値は、表示単位未満で四捨五入しています。そのため、個々の数値を合算したものが、全体の数値と一致しない場合があります。
- 2 符号の用法は、次のとおりです。
 - 「0.0」：表示単位に満たないもの
 - 「△」：負数又は減少したもの
 - 「－」：該当数字がないもの
 - 「…」：調査を欠くもの又は該当数字があり得ないもの

I 調査の概要

1 調査の目的

県内の高等学校における入学状況を調査し、教育行政上の基礎資料を得る。

2 調査の対象

平成 25 年 4 月に県内の国立・公立及び私立高等学校に**入学した生徒**。

(1) 「入学した生徒」の定義

ア 入学した生徒に含まれる者

- (ア) 平成 25 年 5 月 1 日までに入学が決定した者
- (イ) 併設中学校又は附属中学校から進学した者（いわゆる「内部進学者」）
- (ウ) 入学後、平成 25 年 5 月 1 日までに他の高等学校へ転学した者

イ 入学した生徒から除かれる者

- (ア) 入学後、平成 25 年 5 月 1 日までに退学した者
- (イ) 平成 25 年 5 月 1 日までに他の高等学校から転入・編入した者

(2) 調査対象校

県内全ての高等学校。設置者・課程別の内訳は、以下のとおり。

| | | |
|----------|------------------------|------------|
| ・ 国立 全日制 | 1 校 | } 延べ 226 校 |
| ・ 県立 全日制 | 134 校、定時制 23 校、通信制 1 校 | |
| ・ 市立 全日制 | 8 校、定時制 1 校 | |
| ・ 私立 全日制 | 48 校、通信制 10 校 | |

なお、複数の課程を併置している学校及び生徒募集を停止している学校等があるため、上記の数字は、県内に設置されている高等学校の数とは一致しない。

3 調査の期日

平成 25 年 5 月 1 日現在

4 調査の内容

- (1) 学科別募集人員
- (2) 学科別・男女別入学者数
- (3) 中学校設置者（国・公・私立）別入学者数
- (4) 県外中学校からの入学者数
- (5) 県外中学校からの入学者のうち県内在住者数（公立高等学校のみ調査）
- (6) 中学校卒業年次別入学者数

5 調査の方法

- (1) 調査実施系統
県教育委員会 —— 国・公・私立高等学校
- (2) 調査票の作成及び提出
各高等学校は調査票を作成し、県教育委員会に提出する。
- (3) 調査票の集計
県教育委員会は、(2)により提出された調査票を集計し、報告書を作成する。

6 用語の説明

- (1) 県内中学校卒業生： 県内所在の中学校及び特別支援学校中学部の卒業生
- (2) 県外中学校卒業生： 県外所在の中学校及び特別支援学校中学部の卒業生（※1）、中等教育学校前期課程修了者
- (3) その他： 上記(1)(2)以外の者。海外日本人学校卒業生及び高等学校において中学校を卒業した者と同等以上の学力があると認められた者等。
- (4) 過年度卒業生： 平成 24 年 3 月以前に上記(1)から(3)までに該当した者（※2）
- (5) 南部・西部・北部・秩父・東部： 県内中学校及び特別支援学校の所在する市町村の地域の別（詳細は P47 「（参考）県内市町村の地域別一覧」参照）

※1 県外所在の特別支援学校中学部卒業生は、昨年度まで「その他」に分類していたが、「県外中学校卒業生」に分類することとした。

※2 昨年度まで別に分類していた「前年度間卒業生」と「前々年度以前卒業生」をまとめ、「過年度卒業生」として分類することとした。

II 調査結果の概要

1 国・公・私立高等学校の入学状況

平成25年4月に県内国・公・私立高等学校の全日制課程又は定時制課程に入学した者の総数は60,732人で、前年より172人減少しました。内訳は、県内中学校卒業者が58,132人（前年比66人減）、県外中学校卒業者が2,517人（同97人減）、その他83人（同9人減）となっています。

また、入学者のうち過年度卒業者は238人（前年比16人減）となっています。

表1 入学者の卒業中学校等の内訳(過去10年間)

[単位:人、括弧内は構成比(%)]

| 区分 年月 | 募集人員 | 入学者計 | 中学校卒業者 | | | | | | その他 | (再掲) 過年度卒業者 |
|----------|--------|----------------|---------------|---------------|-------------|--------------|-----------|-----------|-----|----------------|
| | | | 計 | 県内中学校卒業者 | | 県外中学校 卒業者 | 計 | 再掲 | | |
| | | | | 公立 | 国・私立 | | | | | |
| 16年4月 | 63,310 | 62,471 (100.0) | 59,664 (95.5) | 57,835 (92.6) | 1,829 (2.9) | 2,728 (4.4) | 79 (0.1) | 530 (0.8) | | |
| 17年4月 | 60,281 | 59,394 (100.0) | 56,779 (95.6) | 54,910 (92.5) | 1,869 (3.1) | 2,524 (4.2) | 91 (0.2) | 550 (0.9) | | |
| 18年4月 | 60,240 | 58,158 (100.0) | 55,704 (95.8) | 53,533 (92.0) | 2,171 (3.7) | 2,338 (4.0) | 116 (0.2) | 458 (0.8) | | |
| 19年4月 | 60,440 | 59,506 (100.0) | 57,056 (95.9) | 54,576 (91.7) | 2,480 (4.2) | 2,328 (3.9) | 122 (0.2) | 434 (0.7) | | |
| 20年4月 | 59,256 | 58,851 (100.0) | 56,323 (95.7) | 53,449 (90.8) | 2,874 (4.9) | 2,411 (4.1) | 117 (0.2) | 394 (0.7) | | |
| 21年4月 | 59,456 | 59,489 (100.0) | 57,036 (95.9) | 54,188 (91.1) | 2,848 (4.8) | 2,324 (3.9) | 129 (0.2) | 361 (0.6) | | |
| 22年4月 | 60,844 | 61,899 (100.0) | 59,217 (95.7) | 56,239 (90.9) | 2,978 (4.8) | 2,537 (4.1) | 145 (0.2) | 293 (0.5) | | |
| 23年4月 | 59,034 | 58,869 (100.0) | 56,242 (95.5) | 53,602 (91.1) | 2,640 (4.5) | 2,508 (4.3) | 119 (0.2) | 281 (0.5) | | |
| 24年4月 | 60,144 | 60,904 (100.0) | 58,198 (95.6) | 55,202 (90.6) | 2,996 (4.9) | 2,614 (4.3) | 92 (0.2) | 254 (0.4) | | |
| 25年4月 | 59,880 | 60,732 (100.0) | 58,132 (95.7) | 55,190 (90.9) | 2,942 (4.8) | 2,517 (4.1) | 83 (0.1) | 238 (0.4) | | |

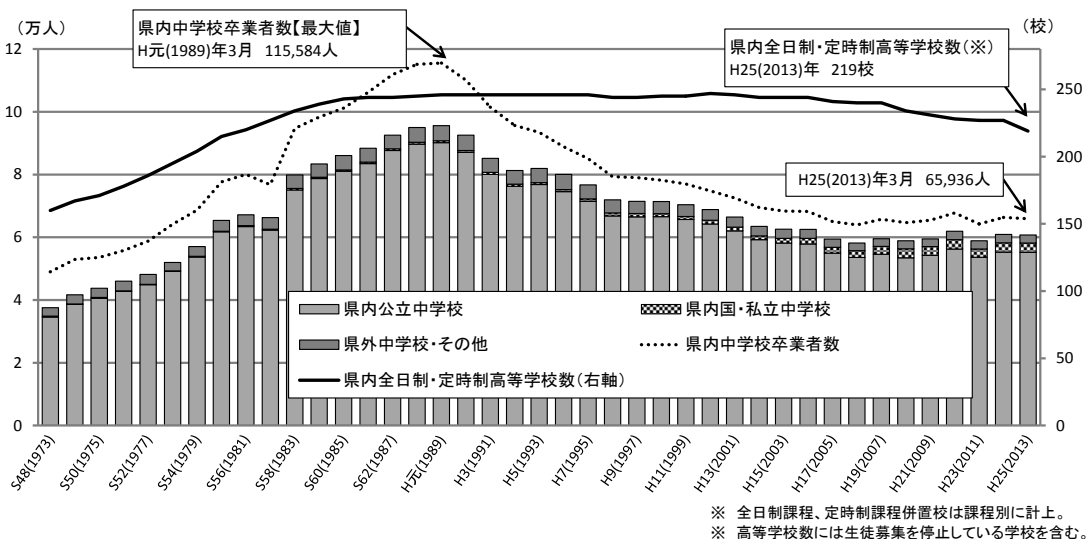
表2 課程・設置者別の入学者(過去10年間)

[単位:人、括弧内は構成比(%)]

| 区分 年月 | 募集人員 | 入学者計 | 全日制 | | | | 定時制 公立 |
|----------|--------|----------------|---------------|---------------|---------------|-----------|-------------|
| | | | 計 | 公立 | 私立 | 国立 | |
| | | | | | | | |
| 16年4月 | 63,310 | 62,471 (100.0) | 61,346 (98.2) | 42,609 (68.2) | 18,577 (29.7) | 160 (0.3) | 1,125 (1.8) |
| 17年4月 | 60,281 | 59,394 (100.0) | 58,106 (97.8) | 40,362 (68.0) | 17,584 (29.6) | 160 (0.3) | 1,288 (2.2) |
| 18年4月 | 60,240 | 58,158 (100.0) | 56,873 (97.8) | 39,680 (68.2) | 17,033 (29.3) | 160 (0.3) | 1,285 (2.2) |
| 19年4月 | 60,440 | 59,506 (100.0) | 58,117 (97.7) | 40,300 (67.7) | 17,657 (29.7) | 160 (0.3) | 1,389 (2.3) |
| 20年4月 | 59,256 | 58,851 (100.0) | 57,201 (97.2) | 39,693 (67.4) | 17,348 (29.5) | 160 (0.3) | 1,650 (2.8) |
| 21年4月 | 59,456 | 59,489 (100.0) | 57,740 (97.1) | 40,141 (67.5) | 17,439 (29.3) | 160 (0.3) | 1,749 (2.9) |
| 22年4月 | 60,844 | 61,899 (100.0) | 59,842 (96.7) | 41,452 (67.0) | 18,231 (29.5) | 159 (0.3) | 2,057 (3.3) |
| 23年4月 | 59,034 | 58,869 (100.0) | 56,866 (96.6) | 39,341 (66.8) | 17,364 (29.5) | 161 (0.3) | 2,003 (3.4) |
| 24年4月 | 60,144 | 60,904 (100.0) | 59,136 (97.1) | 40,594 (66.7) | 18,382 (30.2) | 160 (0.3) | 1,768 (2.9) |
| 25年4月 | 59,880 | 60,732 (100.0) | 59,062 (97.3) | 40,469 (66.6) | 18,433 (30.4) | 160 (0.3) | 1,670 (2.7) |

(注) 募集人員は、転編入校(転勤等に伴う転編入学者の募集人員)を除く公立高等学校の募集人員と私立高等学校の学則定員を合算したものの。

図1 入学者の卒業中学校等の内訳の推移



2 全日制課程の入学状況

(1) 国立高等学校

国立高等学校の入学者数は160人で、このうち県内中学校卒業者が149人、県外中学校卒業者が11人となっています。

表3 国立高等学校（全日課程）入学者の卒業中学校等の内訳（過去10年間）

[単位・人、括弧内は構成比(%)]

| 区分 年月 | 募集人員 | 入学者計 | 中学校卒業生 | | | | その他 | (再掲) 過年度卒業生 |
|----------|------|-------------|------------|------------|---------|--------------|---------|----------------|
| | | | 県内中学校卒業生 | | | 県外中学校 卒業生 | | |
| | | | 計 | 公立 | 国・私立 | | | |
| 16年4月 | 160 | 160 (100.0) | 140 (87.5) | 140 (87.5) | - (0.0) | 20 (12.5) | - (0.0) | - (0.0) |
| 17年4月 | 160 | 160 (100.0) | 146 (91.3) | 144 (90.0) | 2 (1.3) | 14 (8.8) | - (0.0) | - (0.0) |
| 18年4月 | 160 | 160 (100.0) | 146 (91.3) | 146 (91.3) | - (0.0) | 14 (8.8) | - (0.0) | - (0.0) |
| 19年4月 | 160 | 160 (100.0) | 149 (93.1) | 148 (92.5) | 1 (0.6) | 11 (6.9) | - (0.0) | 1 (0.6) |
| 20年4月 | 160 | 160 (100.0) | 154 (96.3) | 153 (95.6) | 1 (0.6) | 6 (3.8) | - (0.0) | - (0.0) |
| 21年4月 | 160 | 160 (100.0) | 145 (90.6) | 142 (88.8) | 3 (1.9) | 13 (8.1) | 2 (1.3) | - (0.0) |
| 22年4月 | 160 | 159 (100.0) | 146 (91.8) | 146 (91.8) | - (0.0) | 13 (8.2) | - (0.0) | - (0.0) |
| 23年4月 | 160 | 161 (100.0) | 150 (93.2) | 149 (92.5) | 1 (0.6) | 11 (6.8) | - (0.0) | - (0.0) |
| 24年4月 | 160 | 160 (100.0) | 147 (91.9) | 147 (91.9) | - (0.0) | 12 (7.5) | 1 (0.6) | 1 (0.6) |
| 25年4月 | 160 | 160 (100.0) | 149 (93.1) | 147 (91.9) | 2 (1.3) | 11 (6.9) | - (0.0) | - (0.0) |

(2) 公立高等学校

公立高等学校全日課程の入学者総数は40,469人（前年比125人減）で、このうち県内公立中学校卒業生が39,798人（同161人減）、県内国・私立中学校卒業生が60人（同16人減）、県外中学校卒業生が595人（同52人増）、その他が16人（同増減なし）となっています。

表4 公立高等学校（全日課程）入学者の卒業中学校等の内訳（過去10年間）

[単位・人、括弧内は構成比(%)]

| 区分 年月 | 募集人員 | 入学者計 | 中学校卒業生 | | | | その他 | (再掲) 過年度卒業生 |
|----------|--------|----------------|---------------|---------------|-----------|--------------|----------|----------------|
| | | | 県内中学校卒業生 | | | 県外中学校 卒業生 | | |
| | | | 計 | 公立 | 国・私立 | | | |
| 16年4月 | 42,560 | 42,609 (100.0) | 41,948 (98.4) | 41,883 (98.3) | 65 (0.2) | 644 (1.5) | 17 (0.0) | 94 (0.2) |
| 17年4月 | 40,486 | 40,362 (100.0) | 39,763 (98.5) | 39,711 (98.4) | 52 (0.1) | 585 (1.4) | 14 (0.0) | 93 (0.2) |
| 18年4月 | 39,766 | 39,680 (100.0) | 39,042 (98.4) | 38,971 (98.2) | 71 (0.2) | 619 (1.6) | 19 (0.0) | 86 (0.2) |
| 19年4月 | 39,886 | 40,300 (100.0) | 39,624 (98.3) | 39,544 (98.1) | 80 (0.2) | 649 (1.6) | 27 (0.1) | 67 (0.2) |
| 20年4月 | 39,332 | 39,693 (100.0) | 39,025 (98.3) | 38,945 (98.1) | 80 (0.2) | 649 (1.6) | 19 (0.0) | 47 (0.1) |
| 21年4月 | 39,692 | 40,141 (100.0) | 39,497 (98.4) | 39,403 (98.2) | 94 (0.2) | 624 (1.6) | 20 (0.0) | 41 (0.1) |
| 22年4月 | 41,000 | 41,452 (100.0) | 40,800 (98.4) | 40,696 (98.2) | 104 (0.3) | 622 (1.5) | 30 (0.1) | 34 (0.1) |
| 23年4月 | 39,080 | 39,341 (100.0) | 38,679 (98.3) | 38,596 (98.1) | 83 (0.2) | 637 (1.6) | 25 (0.1) | 32 (0.1) |
| 24年4月 | 40,240 | 40,594 (100.0) | 40,035 (98.6) | 39,959 (98.4) | 76 (0.2) | 543 (1.3) | 16 (0.0) | 37 (0.1) |
| 25年4月 | 39,920 | 40,469 (100.0) | 39,858 (98.5) | 39,798 (98.3) | 60 (0.1) | 595 (1.5) | 16 (0.0) | 39 (0.1) |
| 普通科 | 29,506 | 30,030 (100.0) | 29,588 (98.5) | 29,531 (98.3) | 57 (0.2) | 426 (1.4) | 16 (0.1) | 28 (0.1) |
| 専門学科 | 8,265 | 8,306 (100.0) | 8,169 (98.4) | 8,166 (98.3) | 3 (0.0) | 137 (1.6) | - (0.0) | 10 (0.1) |
| 総合学科 | 2,149 | 2,133 (100.0) | 2,101 (98.5) | 2,101 (98.5) | - (0.0) | 32 (1.5) | - (0.0) | 1 (0.0) |

(注) 募集人員は、転編入枠（転動等に伴う転編入学者の募集人員）を除く。

図2 公立高等学校（全日課程）入学者の卒業中学校等の内訳の推移

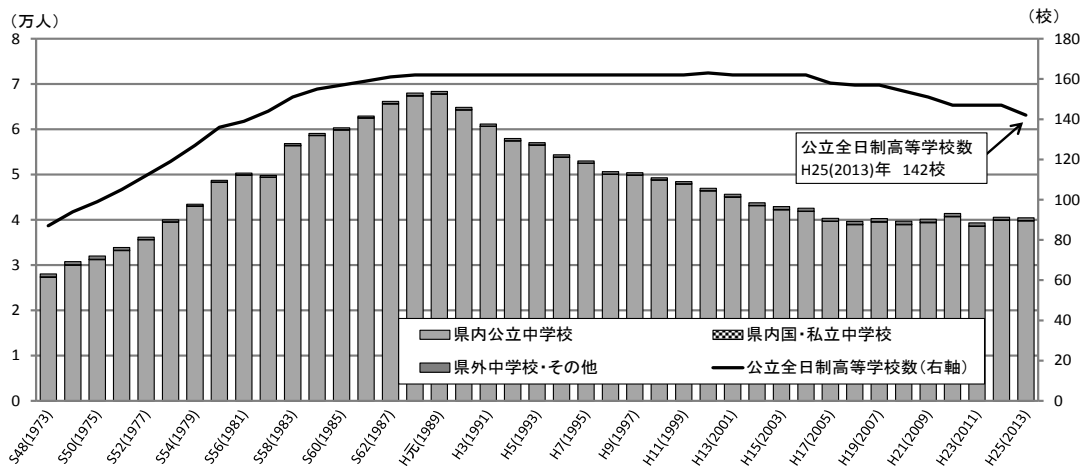
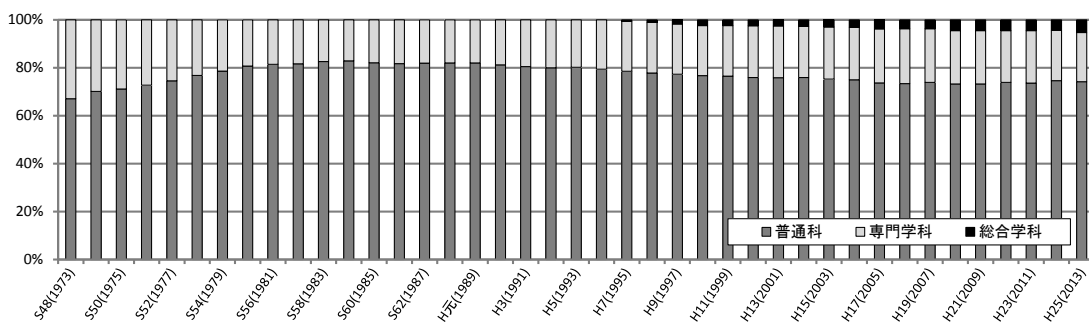


図3 公立高等学校（全日制課程）入学者の学科別構成比の推移



(3) 私立高等学校

私立高等学校全日制課程の入学者数は 18,433 人（前年比 51 人増）で、このうち県内中学校卒業者が 16,522 人（同 191 人増）、県外中学校卒業者が 1,854 人（同 137 人減）、その他が 57 人（同 3 人減）となっています。

表5 私立高等学校（全日制課程）入学者の卒業中学校等の内訳（過去10年間） [単位・人、括弧内は構成比(%)]

| 区分 年月 | 募集人員 | 入学者計 | 中学校卒業者 | | | | その他 | (再掲) 過年度卒業者 |
|----------|--------|----------------|---------------|---------------|--------------|--------------|----------|----------------|
| | | | 計 | 県内中学校卒業者 | | 県外中学校 卒業者 | | |
| | | | | 公立 | 国・私立 | | | |
| 16年4月 | 18,710 | 18,577 (100.0) | 16,504 (88.8) | 14,740 (79.3) | 1,764 (9.5) | 2,022 (10.9) | 51 (0.3) | 24 (0.1) |
| 17年4月 | 17,641 | 17,584 (100.0) | 15,639 (88.9) | 13,827 (78.6) | 1,812 (10.3) | 1,874 (10.7) | 71 (0.4) | 43 (0.2) |
| 18年4月 | 18,320 | 17,033 (100.0) | 15,279 (89.7) | 13,181 (77.4) | 2,098 (12.3) | 1,665 (9.8) | 89 (0.5) | 26 (0.2) |
| 19年4月 | 18,400 | 17,657 (100.0) | 15,944 (90.3) | 13,546 (76.7) | 2,398 (13.6) | 1,631 (9.2) | 82 (0.5) | 33 (0.2) |
| 20年4月 | 17,656 | 17,348 (100.0) | 15,562 (89.7) | 12,769 (73.6) | 2,793 (16.1) | 1,703 (9.8) | 83 (0.5) | 14 (0.1) |
| 21年4月 | 17,496 | 17,439 (100.0) | 15,728 (90.2) | 12,983 (74.4) | 2,745 (15.7) | 1,634 (9.4) | 77 (0.4) | 25 (0.1) |
| 22年4月 | 17,480 | 18,231 (100.0) | 16,286 (89.3) | 13,415 (73.6) | 2,871 (15.7) | 1,853 (10.2) | 92 (0.5) | 19 (0.1) |
| 23年4月 | 17,710 | 17,364 (100.0) | 15,482 (89.2) | 12,928 (74.5) | 2,554 (14.7) | 1,798 (10.4) | 84 (0.5) | 24 (0.1) |
| 24年4月 | 17,660 | 18,382 (100.0) | 16,331 (88.8) | 13,413 (73.0) | 2,918 (15.9) | 1,991 (10.8) | 60 (0.3) | 6 (0.0) |
| 25年4月 | 17,640 | 18,433 (100.0) | 16,522 (89.6) | 13,644 (74.0) | 2,878 (15.6) | 1,854 (10.1) | 57 (0.3) | 7 (0.0) |
| 普通科 | 16,330 | 17,297 (100.0) | 15,546 (89.9) | 12,696 (73.4) | 2,850 (16.5) | 1,697 (9.8) | 54 (0.3) | 6 (0.0) |
| 専門学科 | 1,070 | 841 (100.0) | 683 (81.2) | 656 (78.0) | 27 (3.2) | 155 (18.4) | 3 (0.4) | 1 (0.1) |
| 総合学科 | 240 | 295 (100.0) | 293 (99.3) | 292 (99.0) | 1 (0.3) | 2 (0.7) | - (0.0) | - (0.0) |

(注) 募集人員は、学則定員による。

図4 私立高等学校（全日制課程）入学者の卒業中学校等の内訳の推移

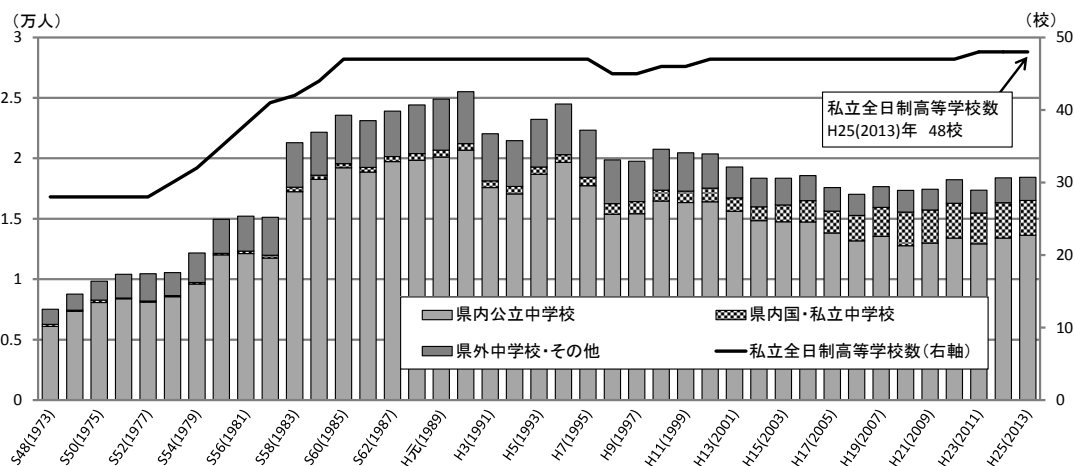
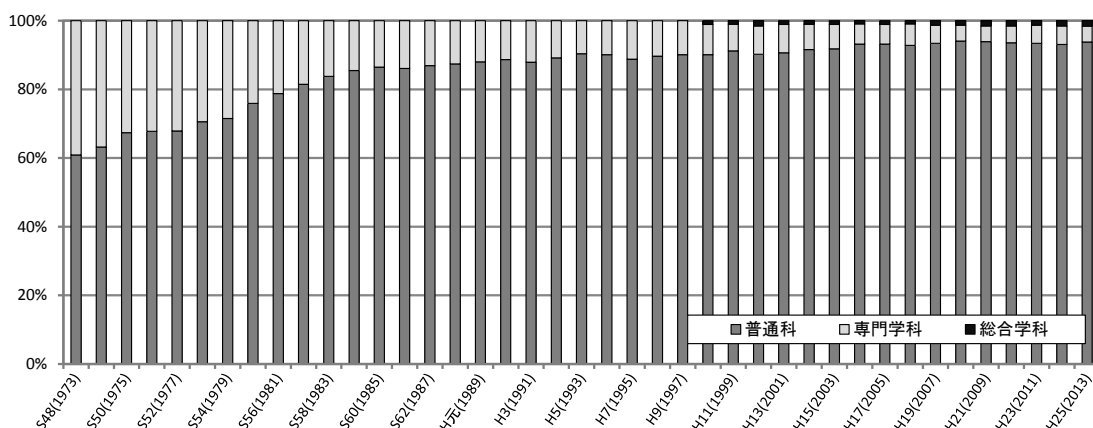


図5 私立高等学校（全日制課程）入学者の学科別構成比の推移



3 定時制課程の入学状況

公立高等学校定時制課程の入学者数は1,670人（前年比98人減）で、県内中学校卒業者が1,603人（同82人減）、県外中学校卒業者が57人（同11人減）、その他が10人（同5人減）となっています。

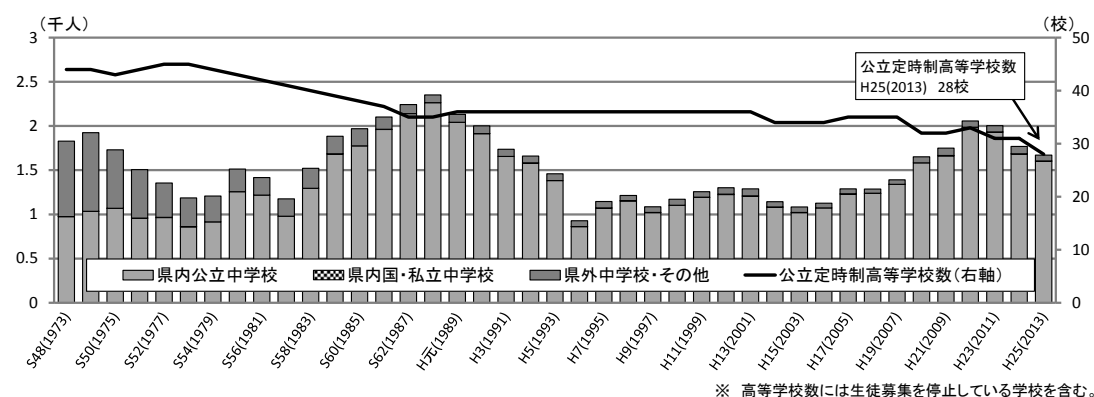
また、公立高等学校（定時制課程）の入学者のうち、過年度卒業者は192人（前年比18人減）となっています。

表6 公立高等学校（定時制課程）入学者の卒業中学校等の内訳（過去10年間） [単位・人、括弧内は構成比(%)]

| 区分 年月 | 募集人員 | 入学者計 | 中学校卒業者 | | | | その他 | (再掲) 過年度卒業者 |
|----------|-------|---------------|--------------|--------------|---------|--------------|----------|----------------|
| | | | 計 | 県内中学校卒業者 | | 県外中学校 卒業者 | | |
| | | | | 公立 | 国・私立 | | | |
| 16年4月 | 1,880 | 1,125 (100.0) | 1,072 (95.3) | 1,072 (95.3) | - (0.0) | 42 (3.7) | 11 (1.0) | 412 (36.6) |
| 17年4月 | 1,994 | 1,288 (100.0) | 1,231 (95.6) | 1,228 (95.3) | 3 (0.2) | 51 (4.0) | 6 (0.5) | 414 (32.1) |
| 18年4月 | 1,994 | 1,285 (100.0) | 1,237 (96.3) | 1,235 (96.1) | 2 (0.2) | 40 (3.1) | 8 (0.6) | 346 (26.9) |
| 19年4月 | 1,994 | 1,389 (100.0) | 1,339 (96.4) | 1,338 (96.3) | 1 (0.1) | 37 (2.7) | 13 (0.9) | 333 (24.0) |
| 20年4月 | 2,108 | 1,650 (100.0) | 1,582 (95.9) | 1,582 (95.9) | - (0.0) | 53 (3.2) | 15 (0.9) | 333 (20.2) |
| 21年4月 | 2,108 | 1,749 (100.0) | 1,666 (95.3) | 1,660 (94.9) | 6 (0.3) | 53 (3.0) | 30 (1.7) | 295 (16.9) |
| 22年4月 | 2,204 | 2,057 (100.0) | 1,985 (96.5) | 1,982 (96.4) | 3 (0.1) | 49 (2.4) | 23 (1.1) | 240 (11.7) |
| 23年4月 | 2,084 | 2,003 (100.0) | 1,931 (96.4) | 1,929 (96.3) | 2 (0.1) | 62 (3.1) | 10 (0.5) | 225 (11.2) |
| 24年4月 | 2,084 | 1,768 (100.0) | 1,685 (95.3) | 1,683 (95.2) | 2 (0.1) | 68 (3.8) | 15 (0.8) | 210 (11.9) |
| 25年4月 | 2,160 | 1,670 (100.0) | 1,603 (96.0) | 1,601 (95.9) | 2 (0.1) | 57 (3.4) | 10 (0.6) | 192 (11.5) |
| 普通科 | 1,000 | 730 (100.0) | 679 (93.0) | 678 (92.9) | 1 (0.1) | 44 (6.0) | 7 (1.0) | 157 (21.5) |
| 専門学科 | 320 | 138 (100.0) | 134 (97.1) | 134 (97.1) | - (0.0) | 4 (2.9) | - (0.0) | 9 (6.5) |
| 総合学科 | 840 | 802 (100.0) | 790 (98.5) | 789 (98.4) | 1 (0.1) | 9 (1.1) | 3 (0.4) | 26 (3.2) |

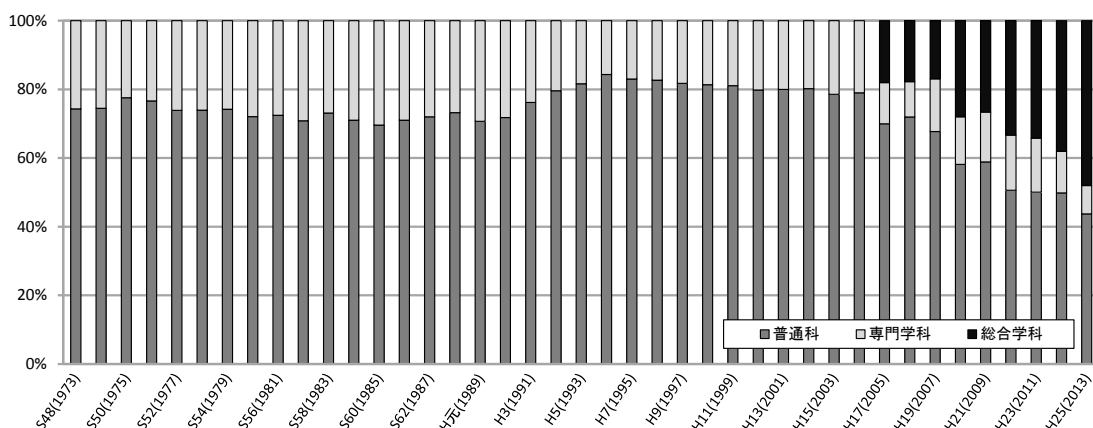
(注) 募集人員は、転編入枠(転編入学者の募集人員)を除く。

図6 公立高等学校（定時制課程）入学者の卒業中学校等の内訳の推移



※ 高等学校数には生徒募集を停止している学校を含む。

図7 公立高等学校（定時制課程）入学者の学科別構成比の推移



4 通信制課程の入学状況

公・私立高等学校通信制課程の入学者数は 801 人（前年比 137 人減）で、このうち県内中学校卒業者が 689 人（同 131 人減）、県外中学校卒業者が 110 人（同 5 人減）、その他が 2 人（同 1 人減）となっています。

また、通信制課程の入学者のうち、過年度卒業者は 268 人（前年比 63 人減）となっています。

表7 公・私立高等学校（通信制課程）入学者の卒業中学校等の内訳（過去10年間）

[単位・人、括弧内は構成比(%)]

| 区分 年月 | 募集人員 | 入学者計 | 中学校卒業者 | | | | その他 | (再掲) 過年度卒業者 |
|----------|-------|---------------|--------------|--------------|---------|--------------|----------|----------------|
| | | | 県内中学校卒業者 | | | 県外中学校 卒業者 | | |
| | | | 計 | 公立 | 国・私立 | | | |
| 16年4月 | 7,025 | 820 (100.0) | 672 (82.0) | 670 (81.7) | 2 (0.2) | 147 (17.9) | 1 (0.1) | 265 (32.3) |
| 17年4月 | 8,140 | 780 (100.0) | 621 (79.6) | 621 (79.6) | - (0.0) | 157 (20.1) | 2 (0.3) | 224 (28.7) |
| 18年4月 | 8,700 | 791 (100.0) | 632 (79.9) | 630 (79.6) | 2 (0.3) | 156 (19.7) | 3 (0.4) | 276 (34.9) |
| 19年4月 | 8,020 | 1,020 (100.0) | 855 (83.8) | 852 (83.5) | 3 (0.3) | 158 (15.5) | 7 (0.7) | 424 (41.6) |
| 20年4月 | 8,020 | 982 (100.0) | 835 (85.0) | 833 (84.8) | 2 (0.2) | 144 (14.7) | 3 (0.3) | 393 (40.0) |
| 21年4月 | 8,020 | 1,036 (100.0) | 895 (86.4) | 892 (86.1) | 3 (0.3) | 135 (13.0) | 6 (0.6) | 418 (40.3) |
| 22年4月 | 7,950 | 1,159 (100.0) | 1,024 (88.4) | 1,022 (88.2) | 2 (0.2) | 130 (11.2) | 5 (0.4) | 377 (32.5) |
| 23年4月 | 8,020 | 1,111 (100.0) | 985 (88.7) | 984 (88.6) | 1 (0.1) | 116 (10.4) | 10 (0.9) | 320 (28.8) |
| 24年4月 | 7,985 | 938 (100.0) | 820 (87.4) | 819 (87.3) | 1 (0.1) | 115 (12.3) | 3 (0.3) | 331 (35.3) |
| 25年4月 | 7,985 | 801 (100.0) | 689 (86.0) | 688 (85.9) | 1 (0.1) | 110 (13.7) | 2 (0.2) | 268 (33.5) |
| 公立 | 6,000 | 317 (100.0) | 302 (95.3) | 301 (95.0) | 1 (0.3) | 15 (4.7) | - (0.0) | 159 (50.2) |
| 私立 | 1,985 | 484 (100.0) | 387 (80.0) | 387 (80.0) | - (0.0) | 95 (19.6) | 2 (0.4) | 109 (22.5) |

(注) 募集人員は、学則定員による。

Ⅲ 統 計 表

(参考) 県内市町村の地域別一覧

| 地域 | 市町村 |
|-------|---|
| さいたま市 | さいたま市 |
| 南部 | 川口市 鴻巣市 上尾市 草加市 蕨市 戸田市 朝霞市 志木市 和光市 新座市 桶川市 北本市 伊奈町 |
| 西部 | 川越市 所沢市 飯能市 東松山市 狭山市 入間市 富士見市 坂戸市 鶴ヶ島市 日高市 ふじみ野市 三芳町 毛呂山町 越生町 滑川町 嵐山町 小川町 川島町 吉見町 鳩山町 ときがわ町 東秩父村 |
| 北部 | 熊谷市 本庄市 深谷市 美里町 神川町 上里町 寄居町 |
| 秩父 | 秩父市 横瀬町 皆野町 長瀨町 小鹿野町 |
| 東部 | 行田市 加須市 春日部市 羽生市 越谷市 久喜市 八潮市 三郷市 蓮田市 幸手市 吉川市 白岡市 宮代町 杉戸町 松伏町 |

(専門学科続表)

(単位:人)

| 学科 | 募集人員 | 卒業年月 | 入学者 | | 県内中学校からの入学者 | | | | | | | | | | 県外中学校からの入学者 | | | | | その他 | | | |
|--------------------|-------|------------------------------------|-----------|-------|-------------|-------|-----|-----|-----|-----|-----|-----|-----|-----|-------------|-----|-----|-----|----|-----|---|---|---|
| | | | 入学者 総数 | 男女 | 国立 | 公立 | | | | | 私立 | 県外計 | 東京都 | 千葉県 | 群馬県 | 茨城県 | 栃木県 | その他 | | | | | |
| | | | | | | さいたま市 | 南部 | 西部 | 北部 | 秩父 | | | | | | | | | 東部 | | | | |
| 国際文化 に関する 学科 | 40 | 合計 平成25年 3月 平成24年 3月以前 | 計 | 39 | - | 37 | 13 | 3 | - | - | 21 | - | 2 | - | - | - | - | - | - | - | - | - | |
| | | | 男 | 10 | - | 10 | 4 | - | - | - | 6 | - | - | - | - | - | - | - | - | - | - | - | - |
| | | | 女 | 29 | - | 27 | 9 | 3 | - | - | 15 | - | 2 | - | - | - | - | - | - | - | - | - | - |
| | | | 男女 | 29 | - | 27 | 4 | 3 | - | - | 6 | - | 2 | - | - | - | - | - | - | - | - | - | - |
| 映像芸術 に関する 学科 | 40 | 合計 平成25年 3月 平成24年 3月以前 | 計 | 41 | - | 39 | 4 | 4 | 27 | 1 | 1 | 2 | - | 2 | - | 1 | 1 | - | - | - | - | - | |
| | | | 男 | 13 | - | 12 | 1 | 1 | 9 | - | 1 | 1 | - | 1 | - | 1 | 1 | - | - | - | - | - | |
| | | | 女 | 28 | - | 27 | 3 | 3 | 18 | 1 | 1 | 1 | - | 1 | - | 1 | 1 | - | - | - | - | - | |
| | | | 男女 | 28 | - | 27 | 3 | 3 | 18 | 1 | 1 | 1 | - | 1 | - | 1 | 1 | - | - | - | - | - | |
| 舞台芸術 に関する 学科 | 40 | 合計 平成25年 3月 平成24年 3月以前 | 計 | 40 | - | 39 | 9 | 10 | 17 | - | - | 3 | - | 1 | - | 1 | 1 | - | - | - | - | - | |
| | | | 男 | 3 | - | 3 | - | 1 | 2 | - | - | - | - | - | - | - | - | - | - | - | - | - | |
| | | | 女 | 37 | - | 36 | 9 | 9 | 15 | - | - | 3 | - | 1 | - | 1 | 1 | - | - | - | - | - | |
| | | | 男女 | 37 | - | 36 | 9 | 9 | 15 | - | - | 3 | - | 1 | - | 1 | 1 | - | - | - | - | - | |
| 生物環境系 | 238 | 合計 平成25年 3月 平成24年 3月以前 | 計 | 241 | - | 241 | 172 | 57 | 7 | - | - | 5 | - | - | - | - | - | - | - | - | - | | |
| | | | 男 | 144 | - | 144 | 109 | 29 | 4 | - | 2 | - | - | - | - | - | - | - | - | - | - | | |
| | | | 女 | 97 | - | 97 | 63 | 28 | 3 | - | 3 | - | - | - | - | - | - | - | - | - | - | | |
| | | | 男女 | 142 | - | 142 | 108 | 29 | 3 | - | 2 | - | - | - | - | - | - | - | - | - | - | | |
| (4) 総合学科 | 2,149 | 合計 平成25年 3月 平成24年 3月以前 | 計 | 2,133 | - | 2,101 | 65 | 350 | 509 | 270 | 100 | 807 | - | 32 | 4 | 3 | 3 | 21 | - | 1 | - | | |
| | | | 男 | 787 | - | 773 | 22 | 122 | 190 | 106 | 40 | 293 | - | 14 | 2 | 3 | - | 9 | - | - | - | | |
| | | | 女 | 1,346 | - | 1,328 | 43 | 228 | 319 | 164 | 60 | 514 | - | 18 | 2 | 3 | 3 | 12 | - | 1 | - | | |
| | | | 男女 | 1,346 | - | 1,328 | 43 | 228 | 319 | 164 | 60 | 514 | - | 18 | 2 | 3 | 3 | 12 | - | 1 | - | | |

(普通科統計)

(単位:人)

| 学校名 (○印は市立高校) | 募集人員 | 入学者 総数 | 県内中学校からの入学者 | | | | | | | | | | 県外中学校からの入学者 | | | | | その他 | (再掲) 過年度 卒業生 | | | | |
|------------------|------|-----------|-------------|-----|-------|-----|-----|-----|-----|----|-----|-----|-------------|-----|-----|-----|-----|-----|--------------------|----|----|---|---|
| | | | 国立 | 公立計 | 公立 | | | | | 私立 | 県外計 | 東京都 | 千葉県 | 群馬県 | 茨城県 | 栃木県 | その他 | | | | | | |
| | | | | | さいたま市 | 南部 | 西部 | 北部 | 秩父 | | | | | | | | | | | 東部 | | | |
| 所 沢 | 358 | 367 | - | 364 | - | 52 | 308 | - | 4 | - | - | 2 | - | - | - | - | 3 | - | - | - | - | - | - |
| 所 沢北 | 397 | 407 | - | 407 | - | 24 | 381 | - | 1 | - | - | - | - | - | - | - | - | - | - | - | - | - | - |
| 所 沢中 | 318 | 323 | - | 320 | - | 40 | 279 | - | 1 | - | - | - | - | - | - | - | 3 | 1 | - | - | - | - | 2 |
| 所 沢西 | 358 | 362 | - | 359 | - | 16 | 337 | - | 6 | - | - | - | - | - | - | - | 3 | 2 | - | - | - | - | 1 |
| 豊 岡 | 318 | 318 | - | 314 | - | 6 | 299 | - | 9 | - | - | - | - | - | - | - | 4 | 3 | - | - | - | - | - |
| 南 稜 | 318 | 326 | - | 324 | - | 120 | 184 | 2 | - | - | 18 | - | - | - | - | - | 2 | - | - | - | - | - | 2 |
| 新 座 | 199 | 200 | - | 198 | - | 16 | 149 | 32 | - | - | 1 | - | - | - | - | - | 2 | 1 | - | - | - | - | 1 |
| 新 座柳瀬 | 238 | 241 | - | 241 | - | 9 | 178 | 54 | - | - | - | - | - | - | - | - | - | - | - | - | - | - | - |
| 連 田松 | 238 | 236 | - | 235 | - | 84 | 30 | - | 1 | - | 120 | - | - | - | - | - | 1 | - | - | - | - | - | - |
| 鳩 ヶ谷 | 158 | 160 | - | 160 | - | 14 | 144 | - | - | - | 2 | - | - | - | - | - | - | - | - | - | - | - | - |
| 鳩 ヶ谷山 | 119 | 118 | - | 118 | - | - | 4 | 109 | 5 | - | - | - | - | - | - | - | - | - | - | - | - | - | 1 |
| 羽 生第一 | 238 | 243 | - | 229 | - | - | 1 | - | 4 | - | 224 | - | - | - | - | - | 14 | - | - | 12 | 1 | - | 1 |
| 飯 能 | 238 | 238 | - | 237 | - | - | 2 | 214 | - | 21 | - | - | - | - | - | - | - | - | - | - | - | - | 1 |
| 飯 能南 | 238 | 237 | - | 237 | - | 6 | 228 | - | 3 | - | - | - | - | - | - | - | - | - | - | - | - | - | - |
| 日 高 | 159 | 159 | - | 159 | - | 3 | 2 | 154 | - | - | - | - | - | - | - | - | - | - | - | - | - | - | 1 |
| 深 谷 | 238 | 237 | - | 236 | - | 3 | 4 | - | 222 | - | 7 | - | - | - | - | - | 1 | - | - | 1 | - | - | - |
| 深 谷第一 | 318 | 322 | - | 320 | - | - | 19 | - | 277 | - | 24 | - | - | - | - | - | 1 | - | - | 1 | - | - | 1 |
| 富 士見 | 238 | 240 | - | 240 | - | 27 | 55 | 157 | - | - | 1 | - | - | - | - | - | - | - | - | - | - | - | - |
| ふ じみ野 | 158 | 158 | - | 156 | - | 5 | 23 | 128 | - | - | - | - | - | - | - | - | 2 | 2 | - | - | - | - | - |
| 不 動岡 | 318 | 326 | - | 297 | - | 18 | 32 | - | 6 | 1 | 240 | - | - | - | - | - | 29 | - | - | 12 | 17 | - | - |
| 本 庄 | 318 | 328 | - | 317 | - | 1 | 2 | - | 291 | - | 23 | - | - | - | - | - | 11 | - | - | 11 | - | - | 1 |
| 松 伏 | 198 | 196 | - | 196 | - | 1 | 5 | - | - | - | 190 | - | - | - | - | - | 2 | - | - | - | - | - | - |
| 松 山 | 318 | 320 | - | 319 | - | 3 | 13 | 262 | 35 | 6 | - | - | - | - | - | - | 1 | - | - | - | - | - | 1 |
| 松 山女子 | 318 | 322 | - | 321 | - | - | 29 | 245 | 36 | 3 | 8 | - | - | - | - | - | 1 | - | - | 1 | - | - | - |
| 三 郷 | 238 | 236 | - | 236 | - | 12 | 41 | - | - | - | 183 | - | - | - | - | - | 2 | 1 | - | - | 1 | - | 1 |
| 三 郷北 | 278 | 276 | - | 276 | - | 2 | 19 | - | - | - | 255 | - | - | - | - | - | 2 | 1 | - | - | - | - | 1 |
| 宮 代 | 238 | 244 | - | 239 | - | 27 | 12 | - | - | - | 200 | - | - | - | - | - | 5 | - | - | 5 | - | - | 2 |
| 妻 沼 | 159 | 148 | - | 148 | - | - | - | - | 145 | - | 3 | - | - | - | - | - | 11 | - | - | 11 | - | - | - |
| 八 潮 | 198 | 202 | - | 202 | - | 2 | 98 | 1 | - | - | 101 | - | - | - | - | - | - | - | - | - | - | - | 1 |
| 八 潮南 | 79 | 82 | - | 82 | - | 1 | 15 | - | - | - | 66 | - | - | - | - | - | - | - | - | - | - | - | 1 |
| 与 野 | 358 | 369 | 3 | 364 | - | 221 | 120 | 7 | 1 | - | 15 | - | - | - | - | - | 2 | - | - | - | - | - | 1 |
| 和 光 | 238 | 238 | - | 234 | - | 21 | 172 | 39 | 2 | - | - | - | - | - | - | - | 4 | 2 | 1 | - | - | - | 1 |
| 和 光国際 | 238 | 250 | - | 249 | - | 6 | 111 | 129 | - | - | 3 | - | - | - | - | - | - | - | - | - | - | - | 1 |
| 麓 宮 | 278 | 304 | - | 285 | - | 1 | 4 | 1 | - | - | 279 | - | - | - | - | - | 19 | - | 1 | - | 18 | - | - |
| 藤 蔵 | 318 | 326 | - | 322 | - | 157 | 150 | 3 | 1 | - | 11 | - | - | - | - | - | 4 | 1 | 1 | - | - | - | 2 |
| 〇川口市立川口 | 240 | 245 | 1 | 243 | - | 7 | 230 | - | - | - | 6 | - | - | - | - | - | 1 | 1 | - | - | - | - | - |
| 〇川口市立県陽 | 160 | 163 | - | 161 | - | 18 | 140 | - | - | - | 3 | - | - | - | - | - | 2 | 2 | - | - | - | - | - |
| 〇川越市立川越 | 140 | 144 | - | 141 | - | 6 | 21 | 111 | 3 | - | - | - | - | - | - | - | 3 | 1 | - | - | - | 1 | 1 |
| 〇さいたま市立浦和 | 320 | 324 | - | 321 | - | 173 | 98 | 17 | 2 | - | 31 | - | - | - | - | - | 1 | - | - | - | - | - | 1 |
| 〇さいたま市立浦和南 | 320 | 328 | 1 | 322 | - | 163 | 135 | 7 | - | - | 17 | - | - | - | - | - | 5 | - | - | - | 1 | - | 4 |
| 〇さいたま市立大宮北 | 320 | 327 | - | 322 | - | 192 | 107 | 2 | 1 | 1 | 19 | - | - | - | - | - | 5 | 2 | - | - | - | - | 1 |
| 〇さいたま市立大宮西 | 320 | 328 | - | 326 | - | 187 | 91 | 8 | 2 | - | 38 | - | - | - | - | - | 2 | - | - | - | 1 | - | - |

(3) 専門学科

(単位:人)

| 学科 | 学校名 (○印は市立高校) | 募集人員 | 入学者 総数 | 県内中学校からの入学者 | | | | | | | | | | 県外中学校からの入学者 | | | | | 私立 | その他 | | | | |
|-----------|------------------|-------|-----------|-------------|-------|-------|-------|-------|-------|-----|-------|----|-----|-------------|-----|-----|-----|-----|----|-----|-----|--|--|--|
| | | | | 公立 | 国立 | 公立計 | さいたま市 | 南部 | 西部 | 北部 | 秩父 | 東部 | 県外計 | 東京都 | 千葉県 | 群馬県 | 茨城県 | 栃木県 | | その他 | 再掲) | | | |
| 農業 | 専門学科計 | 8,265 | 8,306 | 1 | 8,166 | 1,189 | 1,744 | 1,669 | 1,165 | 382 | 2,017 | 2 | 137 | 18 | 30 | 42 | 28 | 3 | 16 | 10 | | | | |
| | 農業に関する学科計 | 834 | 855 | - | 810 | 26 | 95 | 11 | 282 | 131 | 265 | - | 25 | 2 | 5 | 16 | 2 | - | - | - | | | | |
| | 熊谷農業 | 278 | 277 | - | 276 | - | 30 | 9 | 208 | 10 | 19 | - | 1 | - | - | - | - | - | - | - | | | | |
| | 児玉白楊 | 79 | 77 | - | 74 | - | - | 2 | 72 | - | - | - | 3 | - | - | - | - | - | - | - | | | | |
| | 杉戸農業 | 239 | 240 | - | 231 | 16 | 33 | - | - | - | 182 | - | 9 | 1 | 5 | 1 | 2 | - | - | - | | | | |
| | 秩父農工科学 | 119 | 120 | - | 120 | - | - | - | - | 120 | - | - | - | - | - | - | - | - | - | - | | | | |
| | 鳩ヶ谷 | 40 | 42 | - | 41 | 9 | 32 | - | - | - | - | - | 1 | 1 | - | - | - | - | - | - | | | | |
| | 羽生実業 | 79 | 79 | - | 68 | 1 | - | - | 2 | 1 | 64 | - | 11 | - | - | - | - | - | - | - | | | | |
| | 工業に関する学科計 | 2,745 | 2,761 | - | 2,715 | 365 | 613 | 539 | 317 | 86 | 795 | - | 46 | 3 | 12 | 3 | 22 | 1 | 5 | 4 | | | | |
| | 浦和工業 | 239 | 240 | - | 238 | 143 | 85 | 5 | - | - | 5 | - | 2 | 1 | - | - | - | - | - | - | | | | |
| 大宮工業 | 278 | 279 | - | 278 | 159 | 94 | 3 | - | - | 22 | - | 1 | - | - | - | - | - | - | - | | | | | |
| 春日部工業 | 239 | 241 | - | 226 | 18 | 11 | - | - | - | 197 | - | 15 | - | 11 | - | 3 | - | - | - | | | | | |
| 川口工業 | 239 | 244 | - | 243 | 13 | 223 | 1 | - | - | 6 | - | 1 | 1 | - | - | - | - | - | - | | | | | |
| 川越工業 | 278 | 280 | - | 278 | 10 | 25 | 239 | 4 | - | - | - | 2 | - | - | - | - | - | - | - | | | | | |
| 久喜工業 | 239 | 238 | - | 218 | 5 | 6 | - | - | - | 207 | - | 20 | - | - | - | - | - | - | - | | | | | |
| 熊谷工業 | 239 | 240 | - | 240 | - | 6 | 5 | 203 | 9 | 17 | - | - | - | - | - | - | - | - | - | | | | | |
| 越谷総合技術 | 119 | 121 | - | 121 | 8 | 21 | - | - | - | 92 | - | - | - | - | - | - | - | - | - | | | | | |
| 児玉白楊 | 80 | 80 | - | 78 | - | - | - | 77 | 1 | - | - | - | 2 | - | - | - | - | - | - | | | | | |
| 狭山工業 | 239 | 239 | - | 238 | - | 1 | 237 | - | - | - | - | 1 | 1 | - | - | - | - | - | - | | | | | |
| 進修館 | 119 | 121 | - | 120 | - | 12 | 4 | 32 | - | 72 | - | 1 | - | - | 1 | - | - | - | - | | | | | |
| 秩父農工科学 | 79 | 78 | - | 78 | - | - | 1 | 1 | 76 | - | - | - | - | - | - | - | - | - | - | | | | | |
| 新座総合技術 | 119 | 121 | - | 121 | 6 | 70 | 44 | - | - | 1 | - | - | - | - | - | - | - | - | - | | | | | |
| 三郷工業技術 | 239 | 239 | - | 238 | 3 | 59 | - | - | - | 176 | - | 1 | - | 1 | - | - | - | - | - | | | | | |
| 商業に関する学科計 | 2,849 | 2,866 | - | 2,839 | 372 | 600 | 719 | 494 | 91 | 563 | - | 27 | 2 | 1 | 20 | - | - | 4 | 3 | | | | | |
| 上尾 | 120 | 122 | - | 122 | 15 | 75 | 4 | 10 | - | 18 | - | - | - | - | - | - | - | - | - | | | | | |
| 岩槻商業 | 199 | 200 | - | 199 | 117 | 8 | 1 | - | - | 73 | - | 1 | - | 1 | - | - | - | - | - | | | | | |
| 浦和商業 | 239 | 239 | - | 238 | 104 | 100 | 11 | - | - | 23 | - | 1 | - | - | - | - | - | - | - | | | | | |
| 大宮商業 | 239 | 240 | - | 240 | 122 | 55 | 4 | - | - | 59 | - | - | - | - | - | - | - | - | - | | | | | |
| 熊谷商業 | 239 | 245 | - | 244 | - | 13 | 4 | 183 | 3 | 41 | - | 1 | - | - | 1 | - | - | - | - | | | | | |
| 鴻巣 | 80 | 80 | - | 80 | - | 57 | 9 | 3 | - | 11 | - | - | - | - | - | - | - | - | - | | | | | |
| 越谷総合技術 | 79 | 79 | - | 79 | 3 | 22 | - | - | - | 54 | - | - | - | - | - | - | - | - | - | | | | | |
| 狭山経済 | 239 | 239 | - | 239 | - | 3 | 233 | - | 3 | - | - | - | - | - | - | - | - | - | - | | | | | |
| 所沢商業 | 239 | 239 | - | 237 | - | 6 | 231 | - | - | - | - | 2 | - | - | - | - | - | - | - | | | | | |
| 新座総合技術 | 79 | 79 | - | 78 | 5 | 60 | 12 | - | - | 1 | - | 1 | - | - | - | - | - | - | - | | | | | |
| 鳩ヶ谷 | 80 | 82 | - | 81 | 3 | 76 | - | - | - | 2 | - | 1 | 1 | - | - | - | - | - | - | | | | | |
| 鳩山 | 80 | 80 | - | 80 | - | 1 | 77 | 2 | - | - | - | - | - | - | - | - | - | - | - | | | | | |
| 羽生実業 | 160 | 160 | - | 144 | - | 4 | - | 4 | - | 136 | - | 16 | - | - | 16 | - | - | - | - | | | | | |
| 深谷商業 | 278 | 284 | - | 282 | - | 8 | - | 264 | 1 | 9 | - | 2 | - | - | 2 | - | - | - | - | | | | | |
| 皆野 | 119 | 113 | - | 113 | - | - | 2 | 27 | 84 | - | - | - | - | - | - | - | - | - | - | | | | | |
| 八潮 | 160 | 161 | - | 161 | - | 26 | - | - | - | 135 | - | - | - | - | - | - | - | - | - | | | | | |
| ○川口市立川口 | 80 | 81 | - | 81 | - | 80 | - | - | - | 1 | - | - | - | - | - | - | - | - | - | | | | | |
| ○川越市立川越 | 140 | 143 | - | 141 | 3 | 6 | 131 | 1 | - | - | - | 2 | 1 | - | 1 | - | - | - | - | | | | | |

第9表 私立高等学校(全日制課程)の学校別入学状況

(1) 総計

| 学科名 | 募集人員 | 入学者 総数 | 県内中学校からの入学者 | | | | | | | | | | 県外中学校からの入学者 | | | | | その他 | (再編) 過年度 卒業者 | |
|---------------|---------------|---------------|-------------|---------------|--------------|--------------|--------------|--------------|------------|--------------|--------------|--------------|--------------|------------|------------|------------|-----------|------------|--------------------|----------|
| | | | 国立 | 公立 | | | | | 私立 | 東京都 | 千葉県 | 群馬県 | 茨城県 | 栃木県 | その他 | | | | | |
| | | | | さいたま市 | 南部 | 西部 | 北部 | 秩父 | | | | | | | | 東部 | | | | |
| 私立全日制計 | 17,640 | 18,433 | 74 | 13,644 | 2,800 | 3,450 | 3,989 | 1,129 | 143 | 2,133 | 2,804 | 1,854 | 1,058 | 177 | 191 | 118 | 51 | 259 | 57 | 7 |
| 普通科 | 16,330 | 17,297 | 73 | 12,696 | 2,554 | 3,047 | 3,855 | 1,115 | 140 | 1,985 | 2,777 | 1,897 | 978 | 163 | 188 | 102 | 46 | 220 | 54 | 6 |
| 専門学科 | 1,070 | 841 | - | 656 | 134 | 276 | 127 | 12 | 3 | 104 | 27 | 155 | 80 | 14 | 3 | 15 | 4 | 39 | 3 | 1 |
| 総合学科 | 240 | 295 | 1 | 292 | 112 | 127 | 7 | 2 | - | 44 | - | 2 | - | - | - | 1 | 1 | - | - | - |

(注) 募集人員は、学則定員による。

(2) 普通科

| 学校名 | 募集人員 | 入学者 総数 | 県内中学校からの入学者 | | | | | | | | | | 県外中学校からの入学者 | | | | | その他 | (再編) 過年度 卒業者 | |
|-------------|---------------|---------------|-------------|---------------|--------------|--------------|--------------|--------------|------------|--------------|--------------|--------------|-------------|------------|------------|------------|-----------|------------|--------------------|----------|
| | | | 国立 | 公立 | | | | | 私立 | 東京都 | 千葉県 | 群馬県 | 茨城県 | 栃木県 | その他 | | | | | |
| | | | | さいたま市 | 南部 | 西部 | 北部 | 秩父 | | | | | | | | 東部 | | | | |
| 普通科計 | 16,330 | 17,297 | 73 | 12,696 | 2,554 | 3,047 | 3,855 | 1,115 | 140 | 1,985 | 2,777 | 1,697 | 978 | 163 | 188 | 102 | 46 | 220 | 54 | 6 |
| 秋草学園 | 320 | 264 | - | 244 | 5 | 26 | 209 | - | 1 | 3 | - | 20 | 18 | - | - | - | 1 | - | - | - |
| 浦和明の星女子学院 | 160 | 173 | - | - | - | - | - | - | - | - | 173 | - | - | - | - | - | - | - | - | - |
| 浦和学院 | 800 | 807 | - | 761 | 282 | 229 | 22 | 1 | - | 227 | 2 | 44 | 18 | 6 | 1 | 2 | - | 17 | - | - |
| 浦和実業学園 | 520 | 570 | - | 473 | 179 | 205 | 11 | 1 | - | 77 | 86 | 10 | 7 | 1 | - | - | 1 | 1 | 1 | 2 |
| 浦和ルーテル学院 | 60 | 59 | - | 8 | 2 | 1 | 1 | - | - | 4 | 48 | 3 | 1 | 1 | - | - | - | - | - | - |
| 大妻嵐山 | 200 | 159 | - | 76 | 6 | 18 | 35 | 16 | - | 1 | 83 | 2 | 1 | - | - | - | - | - | - | - |
| 大宮開成 | 500 | 551 | 8 | 455 | 234 | 145 | 16 | 6 | - | 54 | 76 | 12 | 6 | 1 | - | 1 | - | 4 | - | - |
| 開智 | 500 | 523 | 5 | 154 | 65 | 42 | - | 1 | - | 46 | 341 | 22 | 7 | 8 | - | 2 | 1 | 4 | 1 | - |
| 開智未来 | 240 | 85 | - | 58 | 8 | 6 | - | 1 | - | 43 | 1 | 26 | 1 | - | 6 | 15 | 4 | - | - | - |
| 春日部共栄 | 500 | 582 | 2 | 370 | 117 | 59 | 6 | 3 | - | 185 | 137 | 73 | 15 | 45 | 2 | 4 | 1 | 6 | - | - |
| 川越東 | 400 | 519 | 9 | 496 | 186 | 99 | 185 | 2 | - | 24 | 3 | 8 | 7 | 1 | - | - | - | - | 3 | - |
| 慶應塾志木 | 250 | 254 | 8 | 83 | 30 | 22 | 16 | 2 | - | 13 | 4 | 155 | 109 | 21 | - | - | - | 25 | 4 | - |
| 小松原 | 320 | 402 | - | 327 | 59 | 175 | 35 | 1 | - | 57 | - | 75 | 66 | 5 | - | - | - | 4 | - | - |
| 小松原女子 | 320 | 289 | - | 263 | 43 | 142 | 19 | 1 | - | 58 | - | 26 | 18 | 5 | 1 | - | - | 2 | - | - |
| 埼玉栄 | 560 | 610 | - | 463 | 147 | 121 | 124 | 7 | 1 | 63 | 81 | 64 | 25 | 7 | 1 | 5 | 5 | 21 | 2 | - |
| 埼玉成 | 350 | 300 | - | 264 | 2 | 18 | 239 | 5 | - | - | 31 | 5 | 1 | - | - | - | - | 4 | - | - |
| 栄北 | 280 | 370 | 1 | 368 | 188 | 145 | 6 | - | - | 29 | - | 1 | 1 | - | - | - | - | - | - | - |
| 栄東 | 400 | 527 | 10 | 326 | 139 | 103 | 20 | 16 | 1 | 47 | 123 | 63 | 44 | - | 1 | 7 | 7 | 4 | 5 | - |
| 狭山ヶ丘 | 300 | 342 | - | 298 | 1 | 14 | 275 | - | 8 | - | - | 44 | 43 | - | - | - | 1 | - | - | - |
| 自由の森学園 | 240 | 177 | - | 49 | 11 | 8 | 23 | 3 | 1 | 3 | 58 | 70 | 47 | 2 | - | 4 | 1 | 16 | - | 2 |
| 秀明 | 200 | 143 | - | - | - | - | - | - | - | - | 143 | - | - | - | - | - | - | - | - | - |
| 秀明英光 | 400 | 475 | - | 457 | 122 | 125 | 153 | 13 | - | 44 | 1 | 17 | 5 | - | - | 2 | - | 10 | - | - |
| 淑徳与野 | 360 | 402 | 6 | 276 | 131 | 70 | 30 | 10 | - | 35 | 112 | 8 | 1 | 1 | - | 2 | 1 | 3 | - | - |
| 城西大学付属川越 | 280 | 261 | - | 108 | 9 | 27 | 70 | - | - | 2 | 145 | 8 | 5 | - | - | - | 1 | 2 | - | - |
| 正智深谷 | 400 | 398 | - | 368 | 11 | 88 | 34 | 176 | 20 | 39 | - | 28 | 2 | - | 15 | - | 3 | 8 | 2 | - |
| 昌平 | 400 | 525 | - | 424 | 62 | 44 | - | - | - | 318 | 40 | 61 | 4 | 10 | - | 35 | 7 | 5 | - | - |
| 城北埼玉 | 240 | 207 | 2 | 51 | 13 | 16 | 20 | - | 2 | 150 | 4 | 4 | 3 | - | - | - | 1 | - | - | - |
| 西武学園文理 | 290 | 360 | - | 127 | 6 | 8 | 108 | - | 4 | 1 | 179 | 53 | 52 | - | - | - | - | 1 | 1 | - |
| 西武台 | 500 | 509 | 1 | 443 | 37 | 129 | 265 | - | - | 12 | 2 | 63 | 61 | 1 | - | - | - | 1 | - | - |
| 聖望学園 | 300 | 377 | - | 249 | 5 | 5 | 228 | 1 | 10 | - | 73 | 55 | 49 | - | - | - | - | 6 | - | - |
| 東京成徳大学深谷 | 350 | 274 | - | 271 | 1 | 46 | 16 | 181 | 14 | 13 | - | 3 | - | - | 1 | - | - | 2 | - | 1 |
| 東京農業大学第三 | 400 | 435 | 1 | 338 | 17 | 99 | 174 | 29 | 4 | 15 | 89 | 7 | 3 | 1 | - | - | - | 3 | - | - |
| 獨協 | 320 | 312 | - | 146 | 45 | 36 | 1 | - | - | 64 | 166 | 23 | 11 | 10 | - | 2 | - | - | - | - |

(普通科の続き)

| 学 校 名 | 募集人員 | 入学者 総数 | 県内中学校からの入学者 | | | | | | | | | | 県外中学校からの入学者 | | | | | その他 | (再編) 過年度 卒業者 | |
|---------------|------|-----------|-------------|-------|-----|-----|-----|-----|----|-----|-----|-----|-------------|-----|-------------|-------------|----|-----|--------------------|---|
| | | | 国立 | 公立 | | | | | 私立 | 県外計 | | | | | 栃 木 県 | そ の 他 | | | | |
| | | | | さいたま市 | 南部 | 西部 | 北部 | 秩父 | | 東部 | 東京都 | 千葉県 | 群馬県 | 茨城県 | | | 15 | | | |
| 花 咲 徳 栄 | 440 | 574 | - | 508 | 44 | 89 | 12 | 18 | - | 345 | - | 66 | 14 | 9 | 4 | 15 | 9 | 15 | - | - |
| 東 野 | 350 | 313 | - | 156 | 2 | 11 | 141 | - | 2 | - | 157 | 156 | - | - | - | - | - | 1 | - | - |
| 武 南 | 440 | 550 | 3 | 502 | 191 | 225 | 14 | 3 | - | 69 | 4 | 41 | 28 | 7 | 1 | 2 | 1 | 2 | - | - |
| 星 野 | 610 | 643 | 5 | 488 | 65 | 104 | 292 | 15 | 11 | 11 | 150 | 8 | 6 | - | - | - | - | 2 | - | - |
| 細 田 学 園 | 280 | 252 | - | 240 | 19 | 100 | 110 | 1 | - | 10 | 1 | 11 | 9 | - | - | - | - | 2 | - | - |
| 本 庄 第 一 | 450 | 534 | - | 448 | 3 | 34 | 19 | 333 | 42 | 17 | - | 86 | 5 | 1 | 69 | 1 | 1 | 9 | - | - |
| 武 越 生 | 400 | 435 | - | 369 | 2 | 50 | 2 | 206 | 21 | 22 | 66 | 66 | - | - | 65 | - | - | 1 | - | - |
| 山 村 学 園 | 400 | 489 | - | 329 | 6 | 8 | 295 | 13 | 6 | 1 | - | 3 | 1 | - | - | - | - | 2 | 1 | - |
| 山 村 国 際 | 240 | 255 | - | 248 | 3 | 20 | 221 | 3 | 1 | - | 1 | 15 | 13 | - | - | - | - | 2 | - | - |
| 立 教 新 座 | 280 | 323 | 4 | 252 | 12 | 21 | 8 | 1 | - | 4 | 202 | 70 | 51 | 7 | - | 1 | - | 11 | 1 | - |
| 早 稲 田 大 学 本 庄 | 320 | 322 | 8 | 174 | 21 | 36 | 28 | 46 | 3 | 26 | 6 | 115 | 61 | 13 | 20 | 2 | 1 | 18 | 33 | - |

(3) 専門学科

| 学 科 | 学 校 名 | 募集人員 | 入学者 総数 | 県内中学校からの入学者 | | | | | | | | | | 県外中学校からの入学者 | | | | | その他 | (再編) 過年度 卒業者 |
|-----|-------------------|-------|-----------|-------------|-------|-----|-----|-----|----|----|-----|-----|-----|-------------|-----|-------------|-------------|----|-----|--------------------|
| | | | | 国立 | 公立 | | | | | 私立 | 県外計 | | | | | 栃 木 県 | そ の 他 | | | |
| | | | | | さいたま市 | 南部 | 西部 | 北部 | 秩父 | | 東部 | 東京都 | 千葉県 | 群馬県 | 茨城県 | | | 15 | | |
| 工業 | 専門学科計 | 1,070 | 841 | - | 656 | 134 | 276 | 127 | 12 | 3 | 104 | 27 | 80 | 14 | 3 | 15 | 4 | 39 | 3 | 1 |
| | 工業に関する学科計 | 240 | 139 | - | 115 | 24 | 49 | 17 | 1 | - | 24 | - | 24 | 23 | 1 | - | - | - | - | - |
| 商業 | 小 松 北 | 200 | 104 | - | 80 | 13 | 38 | 14 | 1 | - | 14 | - | 24 | 23 | 1 | - | - | - | - | - |
| | 商業に関する学科計 | 280 | 256 | - | 249 | 67 | 134 | 18 | 2 | - | 28 | - | 7 | 5 | 2 | - | - | - | - | - |
| 音楽 | 浦和実業学園 | 240 | 231 | - | 225 | 64 | 129 | 5 | - | 27 | - | 6 | 4 | 2 | - | - | - | - | - | - |
| | 商業 | 40 | 25 | - | 24 | 3 | 5 | 13 | 2 | 1 | - | 1 | 1 | - | - | - | - | - | - | - |
| 家庭 | 家庭に関する学科計 | 120 | 116 | - | 103 | 13 | 34 | 15 | 5 | - | 36 | - | 13 | 6 | 2 | 1 | 2 | 2 | - | - |
| | 花 咲 徳 栄 | 80 | 80 | - | 72 | 10 | 23 | 1 | 5 | - | 33 | - | 8 | 1 | 2 | 1 | 2 | 2 | - | - |
| 外国語 | 細 田 学 園 | 40 | 36 | - | 31 | 3 | 11 | 14 | - | 3 | - | 5 | 5 | - | - | - | - | - | - | - |
| | 外国語に関する学科計 | 80 | 33 | - | 15 | 3 | 2 | 10 | - | - | 2 | 2 | 15 | 13 | 1 | - | - | - | 1 | 1 |
| 音楽 | 外国語西武学園文理 | 80 | 33 | - | 15 | 3 | 2 | 10 | - | - | 2 | 2 | 15 | 13 | 1 | - | - | 1 | 1 | 1 |
| | 音楽に関する学科計 | 110 | 60 | - | 39 | 3 | 11 | 21 | - | 2 | 2 | 1 | 19 | 7 | 4 | 1 | 3 | 1 | 3 | 1 |
| 音楽 | 東邦音楽大学附属 東 第 二 | 50 | 32 | - | 27 | 2 | 7 | 17 | - | 1 | - | 4 | 1 | 2 | - | - | 1 | - | - | - |
| | 武蔵野音楽大学附属 | 60 | 28 | - | 12 | 1 | 4 | 4 | - | 1 | 2 | - | 15 | 6 | 2 | 1 | 3 | - | 3 | 1 |
| 体育 | 体育に関する学科計 | 160 | 204 | - | 112 | 23 | 45 | 26 | 4 | - | 14 | 21 | 19 | 4 | 1 | 10 | 1 | 35 | 1 | - |
| | 体育 埼玉 栄 | 160 | 204 | - | 112 | 23 | 45 | 26 | 4 | - | 14 | 21 | 19 | 4 | 1 | 10 | 1 | 35 | 1 | - |
| 理数 | 理数に関する学科計 | 80 | 33 | - | 23 | 1 | 1 | 20 | - | 1 | 3 | 3 | 7 | 7 | - | - | - | - | - | - |
| | 理数西武学園文理 | 80 | 33 | - | 23 | 1 | 1 | 20 | - | 1 | 3 | 7 | 7 | 7 | - | - | - | - | - | - |

(4) 総合学科

| 学 校 名 | 募集人員 | 入学者 総数 | 県内中学校からの入学者 | | | | | | | | | | 県外中学校からの入学者 | | | | | その他 | (再編) 過年度 卒業者 | |
|---------|------|-----------|-------------|-------|-----|-----|----|----|----|-----|-----|-----|-------------|-----|-------------|-------------|---|-----|--------------------|---|
| | | | 国立 | 公立 | | | | | 私立 | 県外計 | | | | | 栃 木 県 | そ の 他 | | | | |
| | | | | さいたま市 | 南部 | 西部 | 北部 | 秩父 | | 東部 | 東京都 | 千葉県 | 群馬県 | 茨城県 | | | 1 | | | |
| 国 際 学 院 | 240 | 295 | 1 | 292 | 112 | 127 | 7 | 2 | - | 44 | - | 2 | - | - | - | 1 | 1 | - | - | - |
| 総合学科計 | 240 | 295 | 1 | 292 | 112 | 127 | 7 | 2 | - | 44 | - | 2 | - | - | - | 1 | 1 | - | - | - |

第10表 公立高等学校(定時制課程)の学校別入学状況

(1) 総計

(単位:人)

| 学科名 | 募集人員 | 入学者 総数 | 県内中学校からの入学者 | | | | | | | | | | 県外中学校からの入学者 | | | | | その他 | (再編) 過年度 卒業者 | |
|--------|-------|-----------|-------------|-------|-----|-----|-----|-----|----|---------|---------|---------|-------------|---------|-----|----|---|-----|--------------------|-----|
| | | | 国立 | 公立 | | | | | 私立 | 東京 都 | 千葉 県 | 群馬 県 | 茨城 県 | 栃木 県 | その他 | | | | | |
| | | | | さいたま市 | 南部 | 西部 | 北部 | 秩父 | | | | | | | | 東部 | | | | |
| 公立定時制計 | 2,160 | 1,670 | - | 公立計 | 210 | 585 | 374 | 102 | 9 | 321 | 2 | 57 | 19 | 10 | 13 | - | 2 | 13 | 10 | 192 |
| 普通科 | 1,000 | 730 | - | 678 | 115 | 190 | 101 | 56 | 9 | 207 | 1 | 44 | 12 | 9 | 12 | - | - | 11 | 7 | 157 |
| 専門学科 | 320 | 138 | - | 134 | 24 | 69 | 31 | 1 | - | 9 | - | 4 | 2 | - | - | - | 2 | - | - | 9 |
| 総合学科 | 840 | 802 | - | 789 | 71 | 326 | 242 | 45 | - | 105 | 1 | 9 | 5 | 1 | 1 | - | - | 2 | 3 | 26 |

(注) 募集人員は転編入学者等の募集人員を除く。

(2) 普通科

| 学校名 (○印は市立高校) | 募集人員 | 入学者 総数 | 県内中学校からの入学者 | | | | | | | | | | 県外中学校からの入学者 | | | | | その他 | (再編) 過年度 卒業者 | |
|------------------|-------|-----------|-------------|-------|-----|-----|-----|----|----|---------|---------|---------|-------------|---------|-----|----|---|-----|--------------------|-----|
| | | | 国立 | 公立 | | | | | 私立 | 東京 都 | 千葉 県 | 群馬 県 | 茨城 県 | 栃木 県 | その他 | | | | | |
| | | | | さいたま市 | 南部 | 西部 | 北部 | 秩父 | | | | | | | | 東部 | | | | |
| 普通科計 | 1,000 | 730 | - | 公立計 | 115 | 190 | 101 | 56 | 9 | 207 | 1 | 44 | 12 | 9 | 12 | - | - | 11 | 7 | 157 |
| 上尾 | 40 | 34 | - | 32 | 2 | 28 | 1 | - | - | 1 | - | 2 | 2 | - | - | - | - | - | - | 7 |
| 朝霞 | 80 | 53 | - | 49 | 1 | 43 | 4 | - | - | 1 | - | 4 | 2 | - | - | - | - | 2 | - | 9 |
| 浦和 | 40 | 30 | - | 29 | 27 | 1 | - | - | - | 1 | - | 1 | 1 | - | - | - | - | - | - | 12 |
| 浦和第一女子 | 40 | 30 | - | 29 | 21 | 5 | 2 | - | - | 1 | - | - | - | - | - | - | - | - | 1 | 4 |
| 大宮商業 | 40 | 15 | - | 13 | 9 | 2 | - | - | - | 2 | - | 2 | - | 1 | - | - | - | 1 | - | 7 |
| 大宮中央 | 80 | 77 | - | 71 | 32 | 21 | 7 | - | - | 11 | - | 6 | - | 1 | - | - | - | 5 | - | 29 |
| 小川 | 40 | 19 | - | 18 | - | - | 10 | 8 | - | - | - | 1 | - | - | - | - | - | 1 | - | 6 |
| 春日部 | 80 | 80 | - | 70 | 21 | 5 | - | 1 | - | 43 | - | 9 | 2 | 7 | - | - | - | - | 1 | 19 |
| 川越工業 | 40 | 27 | - | 26 | - | 2 | 24 | - | - | - | - | 1 | 1 | - | - | - | - | - | - | 7 |
| 久喜 | 40 | 23 | - | 23 | - | - | - | - | - | 23 | - | - | - | - | - | - | - | - | - | 3 |
| 熊谷 | 40 | 18 | - | 16 | - | - | - | 16 | - | - | - | 2 | 1 | - | - | - | - | 1 | - | 3 |
| 越谷 | 80 | 63 | - | 62 | - | 16 | - | - | - | 46 | 1 | - | - | - | - | - | - | - | - | 5 |
| 秩父農工科学 | 40 | 8 | - | 8 | - | - | - | - | 8 | - | - | - | - | - | - | - | - | - | - | 7 |
| 所沢 | 40 | 39 | - | 37 | - | 1 | 36 | - | - | - | - | 2 | 2 | - | - | - | - | - | - | 9 |
| 羽生(昼間) | 80 | 78 | - | 65 | 1 | 1 | - | 2 | 1 | 60 | - | 12 | - | - | 12 | - | - | - | 1 | 5 |
| 羽生(夜間) | 40 | 19 | - | 19 | - | 1 | - | - | - | 18 | - | - | - | - | - | - | - | - | - | 2 |
| 飯能 | 40 | 18 | - | 17 | - | - | 17 | - | - | - | - | - | - | - | - | - | - | - | - | 2 |
| 本庄 | 40 | 32 | - | 29 | - | - | - | 29 | - | - | - | 1 | - | - | - | - | - | - | 1 | 2 |
| ○川口市立県陽 | 80 | 67 | - | 65 | 1 | 64 | - | - | - | - | - | 1 | 1 | - | - | - | - | - | 1 | 9 |

(3) 専門学科

| 学 科 | 学 校 名 (○印は市立高校) | 募集人員 | 入学者 総数 | 県 内 中 学 校 からの 入 学 者 | | | | | | | | | | 県外中学校からの入学者 | | | | | そ の 他 | (再掲) 過年度 卒業者 |
|-----|--------------------|------------|------------|---------------------|------------|-----------|-----------|-----------|----------|----|----------|----------|----------|-------------|----------|-----|-----|----|-------|--------------------|
| | | | | 国立 | 公 立 | | | | | 私立 | 県外計 | 東京都 | 千葉県 | 群馬県 | 茨城県 | 栃木県 | その他 | | | |
| | | | | | さいたま市 | 南部 | 西部 | 北部 | 秩父 | | | | | | | | | 東部 | | |
| | 専門学科計 | 320 | 138 | - | 134 | 24 | 69 | 31 | 1 | - | 9 | 4 | 2 | - | 2 | - | - | - | | |
| | 工業に関する学科計 | 240 | 105 | - | 101 | 17 | 46 | 31 | 1 | - | 6 | 4 | 2 | - | 2 | - | - | - | | |
| 工業 | 大宮工業 | 80 | 32 | - | 30 | 12 | 10 | 3 | 1 | - | 4 | 2 | - | - | 2 | - | - | - | | |
| 工業 | 川口工業 | 80 | 41 | - | 39 | 4 | 33 | - | - | - | 2 | 2 | - | - | - | - | - | - | | |
| 工業 | 川越工業 | 80 | 32 | - | 32 | 1 | 3 | 28 | - | - | - | - | - | - | - | - | - | - | | |
| | 商業に関する学科計 | 80 | 33 | - | 33 | 7 | 23 | - | - | - | 3 | - | - | - | - | - | - | - | | |
| 商業 | 大宮商業 | 40 | 13 | - | 13 | 7 | 3 | - | - | - | 3 | - | - | - | - | - | - | - | | |
| | 〇川口市立県陽 | 40 | 20 | - | 20 | - | 20 | - | - | - | - | - | - | - | - | - | - | - | | |

(4) 総合学科

| 学 校 名 | 募集人員 | 入学者 総数 | 県 内 中 学 校 からの 入 学 者 | | | | | | | | | | 県外中学校からの入学者 | | | | | そ の 他 | (再掲) 過年度 卒業者 |
|----------|--------------|------------|---------------------|-------|------------|-----------|------------|------------|-----------|-----|------------|----------|-------------|----------|----------|-----|----|-------|--------------------|
| | | | 国立 | 公 立 | | | | | 私立 | 県外計 | 東京都 | 千葉県 | 群馬県 | 茨城県 | 栃木県 | その他 | | | |
| | | | | さいたま市 | 南部 | 西部 | 北部 | 秩父 | | | | | | | | | 東部 | | |
| | 総合学科計 | 840 | 802 | - | 789 | 71 | 326 | 242 | 45 | - | 105 | 9 | 5 | 1 | 1 | - | - | - | |
| 狭山緑陽(Ⅰ部) | 156 | 156 | - | 154 | - | 4 | 150 | - | - | - | - | 2 | 2 | - | - | - | - | - | |
| 狭山緑陽(Ⅱ部) | 78 | 72 | - | 71 | - | 1 | 70 | - | - | - | - | 1 | - | - | - | - | - | - | |
| 戸田翔陽(Ⅰ部) | 78 | 80 | - | 80 | - | 13 | 64 | - | - | - | 3 | - | - | - | - | - | - | - | |
| 戸田翔陽(Ⅱ部) | 78 | 80 | - | 78 | - | 12 | 62 | 1 | - | - | 3 | 1 | 1 | - | - | - | - | - | |
| 戸田翔陽(Ⅲ部) | 78 | 77 | - | 74 | - | 17 | 53 | - | 1 | - | 3 | - | 1 | - | - | - | - | - | |
| 吹上秋桜(Ⅰ部) | 144 | 146 | - | 145 | - | 11 | 67 | 16 | 35 | - | 16 | - | 1 | - | - | - | - | - | |
| 吹上秋桜(Ⅱ部) | 72 | 54 | - | 54 | - | 1 | 31 | 5 | 9 | - | 8 | - | - | - | - | - | - | - | |
| 吉川美南(Ⅰ部) | 78 | 78 | - | 78 | - | 16 | 27 | - | - | - | 35 | - | - | - | - | - | - | - | |
| 吉川美南(Ⅱ部) | 78 | 59 | - | 55 | - | 1 | 17 | - | - | - | 37 | - | 2 | 1 | 1 | - | - | - | |

(注) 吹上秋桜高等学校の募集人員は、春季募集のものである。

第13表 県外中学校からの入学者のうち県内に在住している者の状況(公立高等学校)

(1) 全日制課程

| 学校名 (○印は市立高校) | 入学者 計 A | 入学者のうち 県外中学校 卒業生 B | 入学者に占める 県外中学校 卒業生の割合 B/A(%) | Bのうち 県内に住者 | |
|------------------|------------|--------------------------|--------------------------------------|---------------|--------|
| | | | | C | C/B(%) |
| 全日制計 | 40,469 | 595 | 1.5 | 232 | 39.0 |
| 普通科 | 30,030 | 426 | 1.4 | 182 | 42.7 |
| 専門学科 | 8,306 | 137 | 1.6 | 45 | 32.8 |
| 総合学科 (普通科) | 2,133 | 32 | 1.5 | 5 | 15.6 |

| 学校名 (○印は市立高校) | 入学者 計 A | 入学者のうち 県外中学校 卒業生 B | 入学者に占める 県外中学校 卒業生の割合 B/A(%) | Bのうち 県内に住者 | |
|------------------|------------|--------------------------|--------------------------------------|---------------|--------|
| | | | | C | C/B(%) |
| 全日制計 | 30,030 | 426 | 1.4 | 182 | 42.7 |
| 上尾鷹の台 | 246 | 1 | 0.4 | 1 | 100.0 |
| 上尾橋南 | 240 | 4 | 1.7 | 4 | 100.0 |
| 上尾霞 | 198 | 2 | 1.0 | 2 | 100.0 |
| 上尾朝霞 | 279 | 2 | 0.7 | 2 | 100.0 |
| 朝霞西 | 362 | 4 | 1.1 | 4 | 100.0 |
| 朝霞西 | 367 | 6 | 1.6 | 6 | 100.0 |
| 伊奈学園総合 | 812 | 6 | 0.7 | 6 | 100.0 |
| 伊奈学園総合 | 326 | 1 | 0.3 | 1 | 100.0 |
| 入間向陽 | 285 | 13 | 4.6 | 2 | 15.4 |
| 岩槻北 | 198 | 2 | 1.0 | 2 | 100.0 |
| 岩槻北 | 405 | 9 | 2.2 | 9 | 100.0 |
| 浦和北 | 368 | 3 | 0.8 | 3 | 100.0 |
| 浦和第一女子 | 405 | 3 | 0.7 | 3 | 100.0 |
| 浦和西 | 367 | 5 | 1.4 | 5 | 100.0 |
| 浦和東 | 362 | 4 | 1.1 | 3 | 75.0 |
| 浦和東 | 369 | 5 | 1.4 | 5 | 100.0 |
| 大宮光 | 243 | - | - | - | - |
| 大宮東 | 238 | 4 | 1.7 | 4 | 100.0 |
| 大宮南 | 328 | - | - | - | - |
| 大宮武蔵野 | 244 | 3 | 1.2 | 3 | 100.0 |
| 小川 | 238 | - | - | - | - |
| 桶川 | 323 | 2 | 0.6 | 2 | 100.0 |
| 桶川 | 199 | 1 | 0.5 | 1 | 100.0 |
| 桶川 | 119 | 1 | 0.8 | 1 | 100.0 |
| 越生 | 367 | 8 | 2.2 | - | - |
| 春日部 | 281 | 20 | 7.1 | - | - |
| 春日部 | 322 | 23 | 7.1 | 2 | 8.7 |
| 春日部 | 326 | - | - | - | - |
| 川口北 | 367 | 5 | 1.4 | 5 | 100.0 |
| 川口北 | 281 | 2 | 0.7 | 2 | 100.0 |
| 川口青 | 319 | 1 | 0.3 | 1 | 100.0 |

| 学校名 (○印は市立高校) | 入学者 計 A | 入学者のうち 県外中学校 卒業生 B | 入学者に占める 県外中学校 卒業生の割合 B/A(%) | Bのうち 県内に住者 | |
|------------------|------------|--------------------------|--------------------------------------|---------------|--------|
| | | | | C | C/B(%) |
| 豊岡 | 318 | 4 | 1.3 | 4 | 100.0 |
| 南稜 | 326 | 2 | 0.6 | 2 | 100.0 |
| 新座 | 200 | 2 | 1.0 | 2 | 100.0 |
| 新座柳瀬 | 241 | - | - | - | - |
| 新座松田 | 236 | 1 | 0.4 | 1 | 100.0 |
| 蓮田 | 160 | - | - | - | - |
| 鳩山 | 118 | - | - | - | - |
| 鳩山 | 243 | 14 | 5.8 | 1 | 7.1 |
| 羽生第一 | 238 | - | - | - | - |
| 飯能 | 237 | - | - | - | - |
| 飯能 | 159 | - | - | - | - |
| 日高 | 237 | 1 | 0.4 | - | - |
| 深谷 | 322 | 1 | 0.3 | 1 | 100.0 |
| 深谷第一 | 240 | - | - | - | - |
| 富岡 | 158 | 2 | 1.3 | 2 | 100.0 |
| ふじみ | 326 | 29 | 8.9 | 1 | 3.4 |
| 不動 | 328 | 11 | 3.4 | 1 | 9.1 |
| 本庄 | 198 | 2 | 1.0 | - | - |
| 松伏 | 320 | 1 | 0.3 | 1 | 100.0 |
| 松山 | 322 | 1 | 0.3 | 1 | 100.0 |
| 松山女子 | 238 | 2 | 0.8 | 2 | 100.0 |
| 三郷 | 278 | 2 | 0.7 | 2 | 100.0 |
| 三郷 | 244 | 5 | 2.0 | - | - |
| 宮代 | 159 | 11 | 6.9 | - | - |
| 妻沼 | 202 | - | - | - | - |
| 八潮 | 82 | - | - | - | - |
| 八潮 | 369 | 2 | 0.5 | 2 | 100.0 |
| 与野 | 238 | 4 | 1.7 | 4 | 100.0 |
| 和光 | 250 | - | - | - | - |
| 和光 | 304 | 19 | 6.3 | - | - |
| 蕨 | 326 | 4 | 1.2 | 4 | 100.0 |
| 蕨 | 245 | 1 | 0.4 | 1 | 100.0 |
| 川口市立川口 | 163 | 2 | 1.2 | 2 | 100.0 |
| 川口市立県陽 | 144 | 3 | 2.1 | 3 | 100.0 |
| 川口市立川越 | 324 | 1 | 0.3 | 1 | 100.0 |
| さいたま市立浦和 | 328 | 5 | 1.5 | 5 | 100.0 |
| さいたま市立浦和 | 327 | 5 | 1.5 | 5 | 100.0 |
| さいたま市立大宮北 | 328 | 2 | 0.6 | 2 | 100.0 |

| 学校名 (○印は市立高校) | 入学者 計 A | 入学者のうち 県外中学校 卒業生 B | 入学者に占める 県外中学校 卒業生の割合 B/A(%) | Bのうち 県内に住者 | |
|------------------|------------|--------------------------|--------------------------------------|---------------|--------|
| | | | | C | C/B(%) |
| 川越 | 373 | 2 | 0.5 | 2 | 100.0 |
| 川越 | 367 | 4 | 1.1 | 4 | 100.0 |
| 川越 | 323 | 2 | 0.6 | 2 | 100.0 |
| 川越 | 238 | - | - | - | - |
| 川越 | 369 | 1 | 0.3 | 1 | 100.0 |
| 川越 | 238 | 2 | 0.8 | 2 | 100.0 |
| 北本 | 281 | 18 | 6.4 | 2 | 11.1 |
| 久喜 | 366 | 2 | 0.5 | 1 | 50.0 |
| 熊谷 | 367 | 5 | 1.4 | 1 | 20.0 |
| 熊谷 | 282 | 2 | 0.7 | - | - |
| 熊谷 | 238 | 18 | 7.6 | - | - |
| 栗橋 | 200 | 2 | 1.0 | 2 | 100.0 |
| 鴻巣 | 123 | - | - | - | - |
| 鴻巣 | 367 | 8 | 2.2 | 2 | 25.0 |
| 越谷 | 361 | 6 | 1.7 | 1 | 16.7 |
| 越谷 | 328 | 2 | 0.6 | 2 | 100.0 |
| 越谷 | 278 | 5 | 1.8 | 3 | 60.0 |
| 越谷 | 326 | 5 | 1.5 | 4 | 80.0 |
| 越谷 | 199 | 17 | 8.5 | 2 | 11.8 |
| 越谷 | 325 | 2 | 0.6 | 2 | 100.0 |
| 戸西 | 362 | 1 | 0.3 | 1 | 100.0 |
| 戸西 | 242 | 6 | 2.5 | 6 | 100.0 |
| 狭山 | 324 | 1 | 0.3 | 1 | 100.0 |
| 志木 | 200 | 9 | 4.5 | 1 | 11.1 |
| 庄和 | 238 | 6 | 2.5 | 1 | 16.7 |
| 岡 | 39 | - | - | - | - |
| 館 | 322 | 6 | 1.9 | - | - |
| 戸加 | 327 | 2 | 0.6 | 2 | 100.0 |
| 草加 | 243 | 2 | 0.8 | 2 | 100.0 |
| 草加 | 324 | - | - | - | - |
| 草加 | 246 | 2 | 0.8 | 2 | 100.0 |
| 草加 | 254 | - | - | - | - |
| 秩父 | 241 | - | - | - | - |
| 秩父 | 367 | 3 | 0.8 | 3 | 100.0 |
| 所沢 | 407 | 3 | 0.9 | 3 | 100.0 |
| 所沢 | 323 | 3 | 0.9 | 3 | 100.0 |
| 所沢 | 362 | 3 | 0.8 | 3 | 100.0 |

(単位:人)

(専門学科)

Table with columns: 学科, 学校名, 入学者計, 入学者のうち県外中学校卒業生, 入学者に占める県外中学校卒業生の割合, Bのうち県内在住者, C, C/B(%). Rows include 専門学科, 農業, 工業, 商業.

(単位:人)

Table with columns: 学科, 学校名, 入学者計, 入学者のうち県外中学校卒業生, 入学者に占める県外中学校卒業生の割合, Bのうち県内在住者, C, C/B(%). Rows include 外国語, 美術, 音楽, 書道, 体育, 理数, 福祉, 人文, 国際文化, 映像芸術, 舞台芸術, 総合学科.

(2) 定時制課程

(単位:人)

Table with columns: 学科, 学校名, 入学者計, 入学者のうち県外中学校卒業生, 入学者に占める県外中学校卒業生の割合, Bのうち県内在住者, C, C/B(%). Rows include 定時制計, 普通科, 専門学科, 普通科.

(専門学科)

Table with columns: 工業に関する学科計, 工業, 商業に関する学科計, 商業, 総合学科. Rows include 大宮工業, 川口工業, 越谷工業, 大宮商業, 川口市立県陽.

(3) 通信制課程

(単位:人)

Table with columns: 学科, 学校名, 入学者計, 入学者のうち県外中学校卒業生, 入学者に占める県外中学校卒業生の割合, Bのうち県内在住者, C, C/B(%). Rows include 通信制計, 大宮中央, 普通科.

第14表 設置者・課程別入学状況の推移(通信制課程を除く・過去20年間)

| 区分 年月 | 入学者数(人) | | | | | | 構成比(%) | | | | | | 対前年増減率(%) | | | | | |
|----------|---------|--------|-----|--------|--------|-----------|--------|------|-----|------|------|-----------|-----------|-------|-------|-------|--------|-----------|
| | 入学者計 | 全日制 | | | | 公立 定時制 | 入学者計 | 全日制 | | | | 公立 定時制 | 入学者計 | 全日制 | | | | 公立 定時制 |
| | | 計 | 国立 | 公立 | 私立 | | | 計 | 国立 | 公立 | 私立 | | | 計 | 国立 | 公立 | 私立 | |
| 平成 6. 4 | 79,998 | 79,072 | 160 | 54,415 | 24,497 | 926 | 100.0 | 98.8 | 0.2 | 68.0 | 30.6 | 1.2 | △ 2.4 | △ 1.7 | 0.0 | △ 4.7 | 5.5 | △ 36.5 |
| 7. 4 | 76,690 | 75,546 | 160 | 53,054 | 22,332 | 1,144 | 100.0 | 98.5 | 0.2 | 69.2 | 29.1 | 1.5 | △ 4.1 | △ 4.5 | 0.0 | △ 2.5 | △ 8.8 | 23.5 |
| 8. 4 | 71,916 | 70,703 | 160 | 50,668 | 19,875 | 1,213 | 100.0 | 98.3 | 0.2 | 70.5 | 27.6 | 1.7 | △ 6.2 | △ 6.4 | 0.0 | △ 4.5 | △ 11.0 | 6.0 |
| 9. 4 | 71,453 | 70,368 | 160 | 50,445 | 19,763 | 1,085 | 100.0 | 98.5 | 0.2 | 70.6 | 27.7 | 1.5 | △ 0.6 | △ 0.5 | 0.0 | △ 0.4 | △ 0.6 | △ 10.6 |
| 10. 4 | 71,382 | 70,213 | 160 | 49,306 | 20,747 | 1,169 | 100.0 | 98.4 | 0.2 | 69.1 | 29.1 | 1.6 | △ 0.1 | △ 0.2 | 0.0 | △ 2.3 | 5.0 | 7.7 |
| 11. 4 | 70,346 | 69,091 | 160 | 48,477 | 20,454 | 1,255 | 100.0 | 98.2 | 0.2 | 68.9 | 29.1 | 1.8 | △ 1.5 | △ 1.6 | 0.0 | △ 1.7 | △ 1.4 | 7.4 |
| 12. 4 | 68,795 | 67,496 | 160 | 46,977 | 20,359 | 1,299 | 100.0 | 98.1 | 0.2 | 68.3 | 29.6 | 1.9 | △ 2.2 | △ 2.3 | 0.0 | △ 3.1 | △ 0.5 | 3.5 |
| 13. 4 | 66,402 | 65,114 | 160 | 45,668 | 19,286 | 1,288 | 100.0 | 98.1 | 0.2 | 68.8 | 29.0 | 1.9 | △ 3.5 | △ 3.5 | 0.0 | △ 2.8 | △ 5.3 | △ 0.8 |
| 14. 4 | 63,467 | 62,326 | 160 | 43,807 | 18,359 | 1,141 | 100.0 | 98.2 | 0.3 | 69.0 | 28.9 | 1.8 | △ 4.4 | △ 4.3 | 0.0 | △ 4.1 | △ 4.8 | △ 11.4 |
| 15. 4 | 62,543 | 61,461 | 160 | 42,948 | 18,353 | 1,082 | 100.0 | 98.3 | 0.3 | 68.7 | 29.3 | 1.7 | △ 1.5 | △ 1.4 | 0.0 | △ 2.0 | 0.0 | △ 5.2 |
| 16. 4 | 62,471 | 61,346 | 160 | 42,609 | 18,577 | 1,125 | 100.0 | 98.2 | 0.3 | 68.2 | 29.7 | 1.8 | △ 0.1 | △ 0.2 | 0.0 | △ 0.8 | 1.2 | 4.0 |
| 17. 4 | 59,394 | 58,106 | 160 | 40,362 | 17,584 | 1,288 | 100.0 | 97.8 | 0.3 | 68.0 | 29.6 | 2.2 | △ 4.9 | △ 5.3 | 0.0 | △ 5.3 | △ 5.3 | 14.5 |
| 18. 4 | 58,158 | 56,873 | 160 | 39,680 | 17,033 | 1,285 | 100.0 | 97.8 | 0.3 | 68.2 | 29.3 | 2.2 | △ 2.1 | △ 2.1 | 0.0 | △ 1.7 | △ 3.1 | △ 0.2 |
| 19. 4 | 59,506 | 58,117 | 160 | 40,300 | 17,657 | 1,389 | 100.0 | 97.7 | 0.3 | 67.7 | 29.7 | 2.3 | 2.3 | 2.2 | 0.0 | 1.6 | 3.7 | 8.1 |
| 20. 4 | 58,851 | 57,201 | 160 | 39,693 | 17,348 | 1,650 | 100.0 | 97.2 | 0.3 | 67.4 | 29.5 | 2.8 | △ 1.1 | △ 1.6 | 0.0 | △ 1.5 | △ 1.8 | 18.8 |
| 21. 4 | 59,489 | 57,740 | 160 | 40,141 | 17,439 | 1,749 | 100.0 | 97.1 | 0.3 | 67.5 | 29.3 | 2.9 | 1.1 | 0.9 | 0.0 | 1.1 | 0.5 | 6.0 |
| 22. 4 | 61,899 | 59,842 | 159 | 41,452 | 18,231 | 2,057 | 100.0 | 96.7 | 0.3 | 67.0 | 29.5 | 3.3 | 4.1 | 3.6 | △ 0.6 | 3.3 | 4.5 | 17.6 |
| 23. 4 | 58,869 | 56,866 | 161 | 39,341 | 17,364 | 2,003 | 100.0 | 96.6 | 0.3 | 66.8 | 29.5 | 3.4 | △ 4.9 | △ 5.0 | 1.3 | △ 5.1 | △ 4.8 | △ 2.6 |
| 24. 4 | 60,904 | 59,136 | 160 | 40,594 | 18,382 | 1,768 | 100.0 | 97.1 | 0.3 | 66.7 | 30.2 | 2.9 | 3.5 | 4.0 | △ 0.6 | 3.2 | 5.9 | △ 11.7 |
| 25. 4 | 60,732 | 59,062 | 160 | 40,469 | 18,433 | 1,670 | 100.0 | 97.3 | 0.3 | 66.6 | 30.4 | 2.7 | △ 0.3 | △ 0.1 | 0.0 | △ 0.3 | 0.3 | △ 5.5 |

第15表 公立高等学校(全日制課程)学科別入学状況の推移(過去20年間)

| 区分 年月 | 入学者数(人) | | | | 構成比(%) | | | | 対前年増減率(%) | | | |
|----------|---------|--------|--------|-------|--------|------|------|------|-----------|-------|-------|-------|
| | 計 | 普通科 | 専門学科 | 総合学科 | 計 | 普通科 | 専門学科 | 総合学科 | 計 | 普通科 | 専門学科 | 総合学科 |
| | | | | | | | | | | | | |
| 平成 6. 4 | 54,415 | 43,184 | 11,231 | ... | 100.0 | 79.4 | 20.6 | ... | △ 4.7 | △ 5.6 | △ 0.8 | ... |
| 7. 4 | 53,054 | 41,645 | 11,075 | 334 | 100.0 | 78.5 | 20.9 | 0.6 | △ 2.5 | △ 3.6 | △ 1.4 | ... |
| 8. 4 | 50,668 | 39,398 | 10,690 | 580 | 100.0 | 77.8 | 21.1 | 1.1 | △ 4.5 | △ 5.4 | △ 3.5 | 73.7 |
| 9. 4 | 50,445 | 38,978 | 10,561 | 906 | 100.0 | 77.3 | 20.9 | 1.8 | △ 0.4 | △ 1.1 | △ 1.2 | 56.2 |
| 10. 4 | 49,306 | 37,842 | 10,291 | 1,173 | 100.0 | 76.7 | 20.9 | 2.4 | △ 2.3 | △ 2.9 | △ 2.6 | 29.5 |
| 11. 4 | 48,477 | 37,058 | 10,247 | 1,172 | 100.0 | 76.4 | 21.1 | 2.4 | △ 1.7 | △ 2.1 | △ 0.4 | △ 0.1 |
| 12. 4 | 46,977 | 35,637 | 10,164 | 1,176 | 100.0 | 75.9 | 21.6 | 2.5 | △ 3.1 | △ 3.8 | △ 0.8 | 0.3 |
| 13. 4 | 45,668 | 34,643 | 9,852 | 1,173 | 100.0 | 75.9 | 21.6 | 2.6 | △ 2.8 | △ 2.8 | △ 3.1 | △ 0.3 |
| 14. 4 | 43,807 | 33,262 | 9,373 | 1,172 | 100.0 | 75.9 | 21.4 | 2.7 | △ 4.1 | △ 4.0 | △ 4.9 | △ 0.1 |
| 15. 4 | 42,948 | 32,318 | 9,322 | 1,308 | 100.0 | 75.2 | 21.7 | 3.0 | △ 2.0 | △ 2.8 | △ 0.5 | 11.6 |
| 16. 4 | 42,609 | 31,961 | 9,330 | 1,318 | 100.0 | 75.0 | 21.9 | 3.1 | △ 0.8 | △ 1.1 | 0.1 | 0.8 |
| 17. 4 | 40,362 | 29,757 | 9,085 | 1,520 | 100.0 | 73.7 | 22.5 | 3.8 | △ 5.3 | △ 6.9 | △ 2.6 | 15.3 |
| 18. 4 | 39,680 | 29,130 | 9,092 | 1,458 | 100.0 | 73.4 | 22.9 | 3.7 | △ 1.7 | △ 2.1 | 0.1 | △ 4.1 |
| 19. 4 | 40,300 | 29,791 | 9,037 | 1,472 | 100.0 | 73.9 | 22.4 | 3.7 | 1.6 | 2.3 | △ 0.6 | 1.0 |
| 20. 4 | 39,693 | 29,043 | 8,848 | 1,802 | 100.0 | 73.2 | 22.3 | 4.5 | △ 1.5 | △ 2.5 | △ 2.1 | 22.4 |
| 21. 4 | 40,141 | 29,375 | 8,958 | 1,808 | 100.0 | 73.2 | 22.3 | 4.5 | 1.1 | 1.1 | 1.2 | 0.3 |
| 22. 4 | 41,452 | 30,598 | 8,974 | 1,880 | 100.0 | 73.8 | 21.6 | 4.5 | 3.3 | 4.2 | 0.2 | 4.0 |
| 23. 4 | 39,341 | 28,986 | 8,599 | 1,756 | 100.0 | 73.7 | 21.9 | 4.5 | △ 5.1 | △ 5.3 | △ 4.2 | △ 6.6 |
| 24. 4 | 40,594 | 30,278 | 8,541 | 1,775 | 100.0 | 74.6 | 21.0 | 4.4 | 3.2 | 4.5 | △ 0.7 | 1.1 |
| 25. 4 | 40,469 | 30,030 | 8,306 | 2,133 | 100.0 | 74.2 | 20.5 | 5.3 | △ 0.3 | △ 0.8 | △ 2.8 | 20.2 |

※ 総合学科は平成7年度新設

第16表 公立高等学校(全日制課程)専門学科 学科別入学状況の推移(過去20年間)

入学者数(人) / 専門学科計に対する割合(%)

| 区分 年月 | 専門学科計 | | 農業に関する 学科 | | 工業に関する 学科 | | 商業に関する 学科 | | 家庭に関する 学科 | | 看護に関する 学科 | | 外国語に関する 学科 | | 美術に関する 学科 | | 音楽に関する 学科 | |
|----------|--------|-------|--------------|------|--------------|------|--------------|------|--------------|-----|--------------|-----|---------------|-----|--------------|-----|--------------|-----|
| | (人) | (%) | (人) | (%) | (人) | (%) | (人) | (%) | (人) | (%) | (人) | (%) | (人) | (%) | (人) | (%) | (人) | (%) |
| 平成 6. 4 | 11,231 | 100.0 | 1,408 | 12.5 | 3,621 | 32.2 | 4,708 | 41.9 | 331 | 2.9 | 120 | 1.1 | 287 | 2.6 | 42 | 0.4 | 81 | 0.7 |
| 7. 4 | 11,075 | 100.0 | 1,378 | 12.4 | 3,663 | 33.1 | 4,517 | 40.8 | 331 | 3.0 | 120 | 1.1 | 285 | 2.6 | 41 | 0.4 | 82 | 0.7 |
| 8. 4 | 10,690 | 100.0 | 1,086 | 10.2 | 3,635 | 34.0 | 4,380 | 41.0 | 331 | 3.1 | 120 | 1.1 | 361 | 3.4 | 41 | 0.4 | 81 | 0.8 |
| 9. 4 | 10,561 | 100.0 | 1,101 | 10.4 | 3,645 | 34.5 | 4,310 | 40.8 | 250 | 2.4 | 120 | 1.1 | 368 | 3.5 | 41 | 0.4 | 82 | 0.8 |
| 10. 4 | 10,291 | 100.0 | 1,093 | 10.6 | 3,612 | 35.1 | 4,050 | 39.4 | 253 | 2.5 | 120 | 1.2 | 404 | 3.9 | 40 | 0.4 | 73 | 0.7 |
| 11. 4 | 10,247 | 100.0 | 935 | 9.1 | 3,546 | 34.6 | 3,974 | 38.8 | 251 | 2.4 | 120 | 1.2 | 408 | 4.0 | 80 | 0.8 | 76 | 0.7 |
| 12. 4 | 10,164 | 100.0 | 931 | 9.2 | 3,403 | 33.5 | 3,838 | 37.8 | 248 | 2.4 | 120 | 1.2 | 405 | 4.0 | 122 | 1.2 | 115 | 1.1 |
| 13. 4 | 9,852 | 100.0 | 934 | 9.5 | 3,260 | 33.1 | 3,694 | 37.5 | 247 | 2.5 | 120 | 1.2 | 388 | 3.9 | 122 | 1.2 | 114 | 1.2 |
| 14. 4 | 9,373 | 100.0 | 884 | 9.4 | 3,126 | 33.4 | 3,426 | 36.6 | 246 | 2.6 | 80 | 0.9 | 401 | 4.3 | 122 | 1.3 | 122 | 1.3 |
| 15. 4 | 9,322 | 100.0 | 881 | 9.5 | 3,119 | 33.5 | 3,402 | 36.5 | 249 | 2.7 | 80 | 0.9 | 401 | 4.3 | 123 | 1.3 | 118 | 1.3 |
| 16. 4 | 9,330 | 100.0 | 877 | 9.4 | 3,127 | 33.5 | 3,423 | 36.7 | 248 | 2.7 | 80 | 0.9 | 391 | 4.2 | 124 | 1.3 | 118 | 1.3 |
| 17. 4 | 9,085 | 100.0 | 836 | 9.2 | 2,969 | 32.7 | 3,319 | 36.5 | 319 | 3.5 | 80 | 0.9 | 391 | 4.3 | 123 | 1.4 | 114 | 1.3 |
| 18. 4 | 9,092 | 100.0 | 838 | 9.2 | 2,968 | 32.6 | 3,381 | 37.2 | 326 | 3.6 | 80 | 0.9 | 367 | 4.0 | 123 | 1.4 | 123 | 1.4 |
| 19. 4 | 9,037 | 100.0 | 839 | 9.3 | 2,982 | 33.0 | 3,300 | 36.5 | 327 | 3.6 | 82 | 0.9 | 372 | 4.1 | 123 | 1.4 | 122 | 1.4 |
| 20. 4 | 8,848 | 100.0 | 835 | 9.4 | 2,928 | 33.1 | 3,187 | 36.0 | 323 | 3.7 | 82 | 0.9 | 365 | 4.1 | 122 | 1.4 | 122 | 1.4 |
| 21. 4 | 8,958 | 100.0 | 836 | 9.3 | 2,969 | 33.1 | 3,240 | 36.2 | 324 | 3.6 | 82 | 0.9 | 369 | 4.1 | 123 | 1.4 | 123 | 1.4 |
| 22. 4 | 8,974 | 100.0 | 840 | 9.4 | 2,972 | 33.1 | 3,304 | 36.8 | 326 | 3.6 | 82 | 0.9 | 364 | 4.1 | 121 | 1.3 | 122 | 1.4 |
| 23. 4 | 8,599 | 100.0 | 838 | 9.7 | 2,843 | 33.1 | 3,067 | 35.7 | 320 | 3.7 | 82 | 1.0 | 361 | 4.2 | 121 | 1.4 | 122 | 1.4 |
| 24. 4 | 8,541 | 100.0 | 837 | 9.8 | 2,804 | 32.8 | 3,045 | 35.7 | 326 | 3.8 | 82 | 1.0 | 363 | 4.3 | 121 | 1.4 | 119 | 1.4 |
| 25. 4 | 8,306 | 100.0 | 835 | 10.1 | 2,761 | 33.2 | 2,866 | 34.5 | 320 | 3.9 | 82 | 1.0 | 365 | 4.4 | 121 | 1.5 | 108 | 1.3 |

| 区分 年月 | 書道に関する 学科 | | 体育に関する 学科 | | 理数に関する 学科 | | 福祉に関する 学科 | | 人文に関する 学科 | | 国際文化 に関する学科 | | 映像芸術 に関する学科 | | 舞台芸術 に関する学科 | | 生物環境系 | |
|----------|--------------|-----|--------------|-----|--------------|-----|--------------|-----|--------------|-----|----------------|-----|----------------|-----|----------------|-----|-------|-----|
| | (人) | (%) | (人) | (%) | (人) | (%) | (人) | (%) | (人) | (%) | (人) | (%) | (人) | (%) | (人) | (%) | (人) | (%) |
| 6. 4 | 42 | 0.4 | 218 | 1.9 | 165 | 1.5 | 40 | 0.4 | 84 | 0.7 | 84 | 0.7 | ... | ... | ... | ... | ... | ... |
| 7. 4 | 41 | 0.4 | 244 | 2.2 | 165 | 1.5 | 41 | 0.4 | 84 | 0.8 | 83 | 0.7 | ... | ... | ... | ... | ... | ... |
| 8. 4 | 41 | 0.4 | 242 | 2.3 | 164 | 1.5 | 41 | 0.4 | 84 | 0.8 | 83 | 0.8 | ... | ... | ... | ... | ... | ... |
| 9. 4 | 41 | 0.4 | 234 | 2.2 | 164 | 1.6 | 41 | 0.4 | 82 | 0.8 | 82 | 0.8 | ... | ... | ... | ... | ... | ... |
| 10. 4 | 40 | 0.4 | 240 | 2.3 | 162 | 1.6 | 41 | 0.4 | 82 | 0.8 | 81 | 0.8 | ... | ... | ... | ... | ... | ... |
| 11. 4 | 40 | 0.4 | 214 | 2.1 | 162 | 1.6 | 41 | 0.4 | 80 | 0.8 | 80 | 0.8 | ... | ... | ... | ... | 240 | 2.3 |
| 12. 4 | 40 | 0.4 | 211 | 2.1 | 162 | 1.6 | 81 | 0.8 | 82 | 0.8 | 81 | 0.8 | 42 | 0.4 | 42 | 0.4 | 241 | 2.4 |
| 13. 4 | 40 | 0.4 | 207 | 2.1 | 161 | 1.6 | 80 | 0.8 | 82 | 0.8 | 80 | 0.8 | 41 | 0.4 | 42 | 0.4 | 240 | 2.4 |
| 14. 4 | 42 | 0.4 | 196 | 2.1 | 161 | 1.7 | 80 | 0.9 | 82 | 0.9 | 81 | 0.9 | 41 | 0.4 | 42 | 0.4 | 241 | 2.6 |
| 15. 4 | 40 | 0.4 | 180 | 1.9 | 161 | 1.7 | 80 | 0.9 | 82 | 0.9 | 81 | 0.9 | 42 | 0.5 | 42 | 0.5 | 241 | 2.6 |
| 16. 4 | 39 | 0.4 | 178 | 1.9 | 161 | 1.7 | 80 | 0.9 | 82 | 0.9 | 80 | 0.9 | 41 | 0.4 | 42 | 0.5 | 239 | 2.6 |
| 17. 4 | 40 | 0.4 | 168 | 1.8 | 161 | 1.8 | 80 | 0.9 | 82 | 0.9 | 79 | 0.9 | 41 | 0.5 | 42 | 0.5 | 241 | 2.7 |
| 18. 4 | 40 | 0.4 | 161 | 1.8 | 161 | 1.8 | 80 | 0.9 | 82 | 0.9 | 40 | 0.4 | 41 | 0.5 | 42 | 0.5 | 239 | 2.6 |
| 19. 4 | 41 | 0.5 | 161 | 1.8 | 162 | 1.8 | 80 | 0.9 | 82 | 0.9 | 41 | 0.5 | 42 | 0.5 | 42 | 0.5 | 239 | 2.6 |
| 20. 4 | 41 | 0.5 | 160 | 1.8 | 162 | 1.8 | 80 | 0.9 | 82 | 0.9 | 40 | 0.5 | 39 | 0.4 | 41 | 0.5 | 239 | 2.7 |
| 21. 4 | 41 | 0.5 | 161 | 1.8 | 164 | 1.8 | 80 | 0.9 | 82 | 0.9 | 40 | 0.4 | 42 | 0.5 | 42 | 0.5 | 240 | 2.7 |
| 22. 4 | 41 | 0.5 | 160 | 1.8 | 162 | 1.8 | 80 | 0.9 | 41 | 0.5 | 40 | 0.4 | 40 | 0.4 | 41 | 0.5 | 238 | 2.7 |
| 23. 4 | 41 | 0.5 | 161 | 1.9 | 161 | 1.9 | 80 | 0.9 | 41 | 0.5 | 40 | 0.5 | 40 | 0.5 | 42 | 0.5 | 239 | 2.8 |
| 24. 4 | 41 | 0.5 | 160 | 1.9 | 164 | 1.9 | 80 | 0.9 | 40 | 0.5 | 40 | 0.5 | 40 | 0.5 | 41 | 0.5 | 238 | 2.8 |
| 25. 4 | 41 | 0.5 | 161 | 1.9 | 164 | 2.0 | 80 | 1.0 | 41 | 0.5 | 39 | 0.5 | 41 | 0.5 | 40 | 0.5 | 241 | 2.9 |

第17表 公立高等学校(全日制課程)の学校別進学希望状況及び入学状況

(1) 全日制計

(単位:人)

| 学校名 (○印は市立高校) | 募集人員 | 平成24年 10月1日現在 進学希望状況 | 平成24年 12月15日現在 進学希望状況 | 平成25年 4月 入学状況 |
|------------------|--------|----------------------------|-----------------------------|---------------------|
| 全日制計 | 39,920 | 50,289 | 48,063 | 40,469 |
| 普通科 | 29,506 | 39,115 | 36,676 | 30,030 |
| 専門学科 | 8,265 | 8,704 | 8,846 | 8,306 |
| 総合学科 | 2,149 | 2,470 | 2,541 | 2,133 |

※ 募集人員は、転編入枠(転勤等に伴う転編入学者の募集人員)を除く。

(2) 普通科

| 普通科計 | 29,506 | 39,115 | 36,676 | 30,030 |
|--------|--------|--------|--------|--------|
| 上尾鷹の台 | 238 | 581 | 448 | 246 |
| 上尾橋 | 199 | 126 | 167 | 198 |
| 上尾南 | 278 | 228 | 242 | 279 |
| 朝霞 | 358 | 442 | 399 | 362 |
| 朝霞西 | 358 | 573 | 527 | 367 |
| 伊奈学園総合 | 795 | 1,286 | 1,141 | 812 |
| 入間向陽 | 318 | 511 | 445 | 326 |
| 岩槻 | 278 | 310 | 298 | 285 |
| 岩槻北 | 199 | 155 | 177 | 198 |
| 浦和 | 397 | 549 | 562 | 405 |
| 浦和北 | 358 | 367 | 362 | 368 |
| 浦和第一女子 | 397 | 476 | 476 | 405 |
| 浦和西 | 358 | 807 | 622 | 367 |
| 浦和東 | 358 | 379 | 376 | 362 |
| 大宮 | 357 | 875 | 743 | 369 |
| 大宮光 | 238 | 271 | 231 | 243 |
| 大宮東 | 238 | 308 | 262 | 238 |
| 大宮南 | 318 | 636 | 509 | 328 |
| 大宮武蔵野 | 238 | 395 | 356 | 244 |
| 小川 | 238 | 184 | 201 | 238 |
| 桶川 | 318 | 404 | 359 | 323 |
| 桶川西 | 199 | 152 | 174 | 199 |
| 越生 | 119 | 52 | 72 | 119 |
| 春日部 | 358 | 444 | 449 | 367 |
| 春日部女子 | 278 | 233 | 254 | 281 |
| 春日部東 | 318 | 398 | 405 | 322 |
| 川口 | 318 | 557 | 531 | 326 |
| 川口北 | 358 | 624 | 547 | 367 |
| 川口青 | 278 | 345 | 319 | 281 |
| 川口東 | 318 | 279 | 313 | 319 |
| 川越 | 358 | 608 | 558 | 373 |
| 川越女子 | 358 | 600 | 632 | 367 |
| 川越西 | 318 | 495 | 407 | 323 |
| 川越初雁 | 238 | 129 | 172 | 238 |
| 川越南 | 358 | 783 | 653 | 369 |
| 北本 | 238 | 158 | 187 | 238 |
| 久喜 | 278 | 217 | 244 | 281 |
| 熊谷 | 358 | 428 | 418 | 366 |
| 熊谷女子 | 358 | 381 | 410 | 367 |
| 熊谷西 | 278 | 529 | 401 | 282 |
| 栗橋北 | 238 | 165 | 205 | 238 |
| 鴻巣 | 198 | 221 | 227 | 200 |
| 鴻巣女子 | 119 | 77 | 86 | 123 |
| 越ヶ谷 | 358 | 692 | 595 | 367 |
| 越谷北 | 357 | 578 | 511 | 361 |
| 越谷西 | 318 | 560 | 492 | 328 |
| 越谷東 | 278 | 256 | 284 | 278 |
| 越谷南 | 318 | 590 | 493 | 326 |
| 児玉 | 199 | 139 | 150 | 199 |

| 学校名 (○印は市立高校) | 募集人員 | 平成24年 10月1日現在 進学希望状況 | 平成24年 12月15日現在 進学希望状況 | 平成25年 4月 入学状況 |
|------------------|------|----------------------------|-----------------------------|---------------------|
| 坂戸 | 318 | 465 | 392 | 325 |
| 坂戸西 | 358 | 370 | 396 | 362 |
| 狭山清 | 238 | 213 | 236 | 242 |
| 志木 | 318 | 249 | 303 | 324 |
| 庄和 | 198 | 210 | 203 | 200 |
| 白岡 | 238 | 136 | 178 | 238 |
| 進修館 | 39 | 41 | 31 | 39 |
| 杉戸 | 318 | 349 | 332 | 322 |
| 草加 | 318 | 559 | 483 | 327 |
| 草加西 | 238 | 309 | 301 | 243 |
| 草加東 | 318 | 431 | 416 | 324 |
| 草加南 | 238 | 318 | 299 | 246 |
| 秩父 | 238 | 240 | 248 | 254 |
| 鶴ヶ島清 | 238 | 175 | 265 | 241 |
| 所沢 | 358 | 548 | 461 | 367 |
| 所沢北 | 397 | 786 | 641 | 407 |
| 所沢中央 | 318 | 483 | 431 | 323 |
| 所沢西 | 358 | 579 | 437 | 362 |
| 豊岡 | 318 | 237 | 244 | 318 |
| 南稜 | 318 | 546 | 514 | 326 |
| 新座 | 199 | 180 | 185 | 200 |
| 新座柳 | 238 | 222 | 274 | 241 |
| 蓮田松 | 238 | 152 | 198 | 236 |
| 鳩ヶ谷 | 158 | 206 | 180 | 160 |
| 鳩ヶ谷山 | 119 | 73 | 80 | 118 |
| 羽生第一 | 238 | 253 | 219 | 243 |
| 飯能 | 238 | 230 | 218 | 238 |
| 飯能南 | 238 | 157 | 185 | 237 |
| 日高 | 159 | 120 | 166 | 159 |
| 深谷 | 238 | 213 | 222 | 237 |
| 深谷第一 | 318 | 480 | 398 | 322 |
| 富士見 | 238 | 179 | 221 | 240 |
| ふじみ野 | 158 | 180 | 190 | 158 |
| 不動岡 | 318 | 448 | 396 | 326 |
| 本庄 | 318 | 432 | 426 | 328 |
| 松伏 | 198 | 175 | 169 | 198 |
| 松山 | 318 | 337 | 358 | 320 |
| 松山女子 | 318 | 324 | 349 | 322 |
| 三郷 | 238 | 213 | 220 | 238 |
| 三郷北 | 278 | 289 | 259 | 278 |
| 宮代 | 238 | 171 | 168 | 244 |
| 妻沼 | 159 | 69 | 102 | 159 |
| 八潮 | 198 | 132 | 172 | 202 |
| 八潮南 | 79 | 129 | 92 | 82 |
| 与野 | 358 | 443 | 423 | 369 |
| 和光 | 238 | 145 | 192 | 238 |
| 和光国際 | 238 | 423 | 413 | 250 |
| 鷺宮 | 278 | 261 | 264 | 304 |
| 蕨 | 318 | 759 | 699 | 326 |
| ○川口市立川口 | 240 | 454 | 376 | 245 |
| ○川口市立県陽 | 160 | 209 | 203 | 163 |
| ○川越市立川越 | 140 | 403 | 273 | 144 |
| ○さいたま市立浦和 | 320 | 811 | 641 | 324 |
| ○さいたま市立浦和南 | 320 | 697 | 597 | 328 |
| ○さいたま市立大宮北 | 320 | 487 | 444 | 327 |
| ○さいたま市立大宮西 | 320 | 657 | 569 | 328 |

(3) 専門学科

| 学科 | 学校名 (○印は市立高校) | 募集人員 | 平成24年 10月1日現在 進学希望状況 | 平成24年 12月15日現在 進学希望状況 | 平成25年 4月 入学状況 |
|-----------|------------------|-------|----------------------------|-----------------------------|---------------------|
| 専門学科計 | | 8,265 | 8,704 | 8,846 | 8,306 |
| 農業に関する学科計 | | 834 | 844 | 897 | 835 |
| 農業 | 熊谷農業 | 278 | 310 | 316 | 277 |
| | 児玉白楊 | 79 | 68 | 71 | 77 |
| | 杉戸農業 | 239 | 251 | 261 | 240 |
| | 秩父農工科学 | 119 | 130 | 143 | 120 |
| | 鳩ヶ谷 | 40 | 28 | 37 | 42 |
| | 羽生実業 | 79 | 57 | 69 | 79 |
| 工業に関する学科計 | | 2,745 | 2,811 | 2,881 | 2,761 |
| 工業 | 浦和工業 | 239 | 194 | 232 | 240 |
| | 大宮工業 | 278 | 244 | 299 | 279 |
| | 春日部工業 | 239 | 291 | 257 | 241 |
| | 川口工業 | 239 | 234 | 256 | 244 |
| | 川越工業 | 278 | 365 | 310 | 280 |
| | 久喜工業 | 239 | 202 | 218 | 238 |
| | 熊谷工業 | 239 | 314 | 303 | 240 |
| | 越谷総合技術 | 119 | 177 | 165 | 121 |
| | 児玉白楊 | 80 | 77 | 80 | 80 |
| | 狭山工業 | 239 | 167 | 215 | 239 |
| | 進修館 | 119 | 92 | 122 | 121 |
| | 秩父農工科学 | 79 | 109 | 82 | 78 |
| | 新座総合技術 | 119 | 159 | 138 | 121 |
| | 三郷工業技術 | 239 | 186 | 204 | 239 |
| 商業に関する学科計 | | 2,849 | 2,631 | 2,777 | 2,866 |
| 商業 | 上尾 | 120 | 160 | 143 | 122 |
| | 岩槻商業 | 199 | 134 | 168 | 200 |
| | 浦和商业 | 239 | 207 | 207 | 239 |
| | 大宮商業 | 239 | 255 | 233 | 240 |
| | 熊谷商業 | 239 | 258 | 238 | 245 |
| | 鴻巣 | 80 | 66 | 82 | 80 |
| | 越谷総合技術 | 79 | 116 | 87 | 79 |
| | 狭山経済 | 239 | 203 | 261 | 239 |
| | 所沢商業 | 239 | 242 | 265 | 239 |
| | 新座総合技術 | 79 | 93 | 81 | 79 |
| | 鳩ヶ谷 | 80 | 45 | 59 | 82 |
| | 鳩山 | 80 | 12 | 37 | 80 |
| | 羽生実業 | 160 | 102 | 112 | 160 |
| | 深谷商業 | 278 | 379 | 368 | 284 |
| | 皆野 | 119 | 50 | 64 | 113 |
| | 八潮南 | 160 | 92 | 139 | 161 |
| | ○川口市立川口 | 80 | 62 | 72 | 81 |
| | ○川越市立川越 | 140 | 155 | 161 | 143 |
| 家庭に関する学科計 | | 320 | 562 | 456 | 320 |
| 家庭 | 鴻巣女子 | 80 | 131 | 126 | 82 |
| | 越谷総合技術 | 80 | 155 | 109 | 79 |
| | 秩父農工科学 | 80 | 104 | 80 | 79 |
| | 新座総合技術 | 80 | 172 | 141 | 80 |
| 看護に関する学科計 | | 80 | 154 | 133 | 82 |
| 看護 | 常盤 | 80 | 154 | 133 | 82 |

| 学科 | 学校名 (○印は市立高校) | 募集人員 | 平成24年 10月1日現在 進学希望状況 | 平成24年 12月15日現在 進学希望状況 | 平成25年 4月 入学状況 |
|-------------|------------------|------|----------------------------|-----------------------------|---------------------|
| 外国語に関する学科計 | | 359 | 430 | 451 | 365 |
| 外国語 | 春日部女子 | 40 | 23 | 39 | 39 |
| | 越谷南 | 40 | 60 | 54 | 41 |
| | 坂戸 | 40 | 27 | 48 | 41 |
| | 草加南 | 40 | 42 | 38 | 41 |
| | 南稜 | 40 | 32 | 38 | 40 |
| | 不動岡 | 40 | 42 | 37 | 41 |
| | 和光国際 | 79 | 159 | 146 | 81 |
| | 蕨 | 40 | 45 | 51 | 41 |
| 美術に関する学科計 | | 120 | 155 | 144 | 121 |
| 美術 | 大宮光陵 | 40 | 62 | 51 | 41 |
| | 越生 | 40 | 32 | 43 | 40 |
| | 芸術総合 | 40 | 61 | 50 | 40 |
| 音楽に関する学科計 | | 120 | 107 | 101 | 108 |
| 音楽 | 大宮光陵 | 40 | 44 | 33 | 38 |
| | 芸術総合 | 40 | 39 | 35 | 32 |
| | 松伏 | 40 | 24 | 33 | 38 |
| 書道に関する学科計 | | 40 | 26 | 26 | 41 |
| 書道 | 大宮光陵 | 40 | 26 | 26 | 41 |
| 体育に関する学科計 | | 160 | 183 | 187 | 161 |
| 体育 | 大宮東 | 80 | 107 | 91 | 81 |
| | ふじみ野 | 80 | 76 | 96 | 80 |
| 理数に関する学科計 | | 160 | 300 | 285 | 164 |
| 理数 | 大宮 | 40 | 110 | 103 | 41 |
| | 熊谷西 | 40 | 68 | 72 | 41 |
| | 越谷北 | 40 | 60 | 55 | 41 |
| | 松山 | 40 | 62 | 55 | 41 |
| 福祉に関する学科計 | | 80 | 94 | 93 | 80 |
| 福祉 | 誠和福祉 | 80 | 94 | 93 | 80 |
| 人文に関する学科計 | | 40 | 30 | 28 | 41 |
| 人文 | 春日部東 | 40 | 30 | 28 | 41 |
| 国際文化に関する学科計 | | 40 | 17 | 16 | 39 |
| 国際文化 | 岩槻 | 40 | 17 | 16 | 39 |
| 映像芸術に関する学科計 | | 40 | 41 | 47 | 41 |
| 映像芸術 | 芸術総合 | 40 | 41 | 47 | 41 |
| 舞台芸術に関する学科計 | | 40 | 53 | 46 | 40 |
| 舞台芸術 | 芸術総合 | 40 | 53 | 46 | 40 |
| 生物環境系計 | | 238 | 266 | 278 | 241 |
| 生物環境系 | いずみ | 238 | 266 | 278 | 241 |

(4) 総合学科

| 学科 | 学校名 (○印は市立高校) | 募集人員 | 平成24年 10月1日現在 進学希望状況 | 平成24年 12月15日現在 進学希望状況 | 平成25年 4月 入学状況 |
|-------|------------------|-------|----------------------------|-----------------------------|---------------------|
| 総合学科計 | | 2,149 | 2,470 | 2,541 | 2,133 |
| 総合学科 | 小鹿野 | 119 | 42 | 61 | 78 |
| | 川越総合 | 239 | 361 | 342 | 245 |
| | 久喜北陽 | 318 | 396 | 379 | 324 |
| | 幸手桜 | 239 | 162 | 243 | 240 |
| | 進修館 | 199 | 168 | 182 | 199 |
| | 誠和福祉 | 119 | 107 | 108 | 118 |
| | 滑川総合 | 278 | 423 | 342 | 281 |
| | 吉川美南 | 119 | 142 | 198 | 122 |
| | 寄居城北 | 239 | 244 | 271 | 239 |
| | ○川口市立川口総合 | 280 | 425 | 415 | 287 |

第18表 公立高等学校(定時制課程)の学校別進学希望状況及び入学状況

(1) 定時制計

(単位:人)

| 区分 | 学校名 (○印は市立高校) | 募集人員 | 平成24年 10月1日現在 進学希望状況 | 平成24年 12月15日現在 進学希望状況 | 平成25年 4月 入学状況 |
|------|------------------|-------|----------------------------|-----------------------------|---------------------|
| 定時制計 | | 2,160 | 689 | 1,006 | 1,670 |
| 普通科 | | 1,000 | 195 | 310 | 730 |
| 専門学科 | | 320 | 24 | 39 | 138 |
| 総合学科 | | 840 | 470 | 657 | 802 |

(2) 普通科

| 普通科計 | | 1,000 | 195 | 310 | 730 |
|---------|--------|-------|-----|-----|-----|
| 普通科 | 上尾 | 40 | 5 | 12 | 34 |
| | 朝霞 | 80 | 12 | 22 | 53 |
| | 浦和 | 40 | 4 | 6 | 30 |
| | 浦和第一女子 | 40 | 5 | 16 | 30 |
| | 大宮商業 | 40 | 5 | 5 | 15 |
| | 大宮中央 | 80 | 28 | 47 | 77 |
| | 小川 | 40 | 6 | 7 | 19 |
| | 春日部 | 80 | 16 | 30 | 80 |
| | 川越工業 | 40 | 7 | 11 | 27 |
| | 久喜 | 40 | 5 | 7 | 23 |
| | 熊谷 | 40 | 3 | 5 | 18 |
| | 越ヶ谷 | 80 | 24 | 30 | 63 |
| | 秩父農工科学 | 40 | 4 | 3 | 8 |
| | 所沢 | 40 | 15 | 19 | 39 |
| | 羽生(昼間) | 80 | 34 | 53 | 78 |
| | 羽生(夜間) | 40 | 6 | 7 | 19 |
| | 飯能 | 40 | 2 | 8 | 18 |
| | 本庄 | 40 | 10 | 8 | 32 |
| ○川口市立泉陽 | 80 | 4 | 14 | 67 | |

(3) 専門学科

| 専門学科計 | | 320 | 24 | 39 | 138 |
|-------|---------|-----|----|----|-----|
| 工業科計 | | 240 | 20 | 33 | 105 |
| 工業科 | 大宮工業 | 80 | 10 | 12 | 32 |
| | 川口工業 | 80 | 4 | 13 | 41 |
| | 川越工業 | 80 | 6 | 8 | 32 |
| 商業科計 | | 80 | 4 | 6 | 33 |
| 商業科 | 大宮商業 | 40 | 1 | 1 | 13 |
| | ○川口市立泉陽 | 40 | 3 | 5 | 20 |

(4) 総合学科

| 総合学科計 | | 840 | 470 | 657 | 802 |
|-------|------------|-----|-----|-----|-----|
| 総合学科 | 狭山緑陽(I部) | 156 | 132 | 181 | 156 |
| | 狭山緑陽(II部) | 78 | 14 | 25 | 72 |
| | 戸田翔陽(I部) | 78 | 113 | 124 | 80 |
| | 戸田翔陽(II部) | 78 | 44 | 82 | 80 |
| | 戸田翔陽(III部) | 78 | 31 | 34 | 77 |
| | 吹上秋桜(I部) | 144 | 88 | 134 | 146 |
| | 吹上秋桜(II部) | 72 | 9 | 10 | 54 |
| | 吉川美南(I部) | 78 | 27 | 48 | 78 |
| | 吉川美南(II部) | 78 | 12 | 19 | 59 |

※1 募集人員は、転編入枠(転編入学者等の募集人員)を除く。

※2 吹上秋桜高等学校の募集人員は、春季募集のものである。