



調査報告書 第1301号

平成25年3月中学校等卒業者の進路状況

埼玉県教育委員会

凡 例

1 進学率等の数値は、表示単位未満で四捨五入しています。そのため、個々の数値を合算したものが、全体の数値と一致しない場合があります。

2 符号の用法は、次のとおりです。

「0.0」：表示単位に満たないもの

「△」：負数又は減少したもの

「－」：該当数字がないもの

「…」：調査を欠くもの又は該当数字があり得ないもの

目 次

I	調査の概要	1
II	調査結果の概要	3
III	統計表	
第1表	中学校卒業者の進路状況（人数・市町村別）	8
第2表	中学校卒業者の進路状況（割合・市町村別）	11
第3表	全日制高等学校進学者の内訳（人数・市町村別）	14
第4表	全日制高等学校進学者の内訳（割合・市町村別）	17
第5表	定時制・通信制高等学校進学者の内訳（市町村別）	20
第6表	高等専門学校等・特別支援学校高等部・専修学校等進学・入学者の内訳（市町村別）	23
第7表	就職者・その他の者の内訳（市町村別）	26
第8表	県外全日制高等学校進学者の内訳（市町村別）	29
第9表	中学校卒業者の進路状況の推移（過去5年間）	32
第10表	中学校卒業者の県外高等学校全日制課程進学者数の推移（過去5年間）	33
第11表	中学校卒業者の高等学校等進学率の推移	34
第12表	特別支援学校中学部卒業者の進路状況	35
第13表	特別支援学校中学部卒業者の進路状況の推移（過去5年間）	35
第14表	進路希望状況と実際の進路状況との比較	36

I 調査の概要

1 調査の目的

県内中学校及び特別支援学校中学部の卒業者について、その進路状況を調査し、教育行政及び進路指導上の基礎資料を得る。

2 調査の対象

平成25年3月に県内の国立・公立及び私立中学校又は特別支援学校中学部を卒業した者。

3 調査の期日

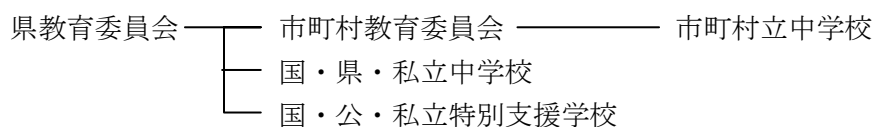
平成25年5月1日現在

4 調査の内容

- (1) 卒業者数
- (2) 高等学校等進学者
 - ア 高等学校本科進学者数（課程別・設置者別）
 - イ 中等教育学校後期課程進学者数（設置者別）
 - ウ 高等学校別科進学者数
 - エ 高等専門学校進学者数（設置者別）
 - オ 特別支援学校高等部進学者数（設置者別）
- (3) 専修学校等進学・入学者
 - ア 専修学校高等課程進学者数・一般課程入学者数
 - イ 各種学校入学者数
 - ウ 公共職業能力開発施設等入学者数
- (4) 就職者数
- (5) その他の者の数

5 調査の方法

(1) 調査実施系統



(2) 調査票の作成及び提出

- ア 市町村立中学校
調査票を作成し、市町村教育委員会に提出する。
- イ 国・県・私立中学校及び国・公・私立特別支援学校
調査票を作成し、県教育委員会に提出する。
- ウ 市町村教育委員会
管内市町村立中学校から提出された調査票を審査・集計し、県教育委員会に提出する。

(3) 調査票の集計

県教育委員会は、(2)により提出された調査票を集計し、報告書を作成する。

6 用語の説明

(1) 「高等学校等進学者」

学校教育法第1条に定める高等学校、中等教育学校、特別支援学校又は高等専門学校へ進学した者。

なお、進学し、かつ就職した者を含む。

(2) 「高等学校等進学率」

中学校卒業生又は特別支援学校中学部卒業生に占める高等学校等進学者の割合。

(3) 「高等専門学校等進学者」

高等専門学校、中等教育学校後期課程及び高等学校別科に進学した者

(4) 「専修学校等進学・入学者」

専修学校高等課程に進学した者及び専修学校一般課程、各種学校又は公共職業能力開発施設等に入学した者。

(5) 「就職者」

経常的な収入を得る仕事に就いた者。アルバイト等の形態で就業している者は除く。

なお、自家営業に従事する者は含むが、いわゆる「家事手伝い」のような形態は含まない。

(6) 「就職進学者」

「高等学校等進学者」及び「専修学校等進学・入学者」のうち、併せて就職した者。

(7) 「その他の者」

「高等学校等進学者」、「専修学校等進学・入学者」及び「就職者」以外の者。

なお、その形態により以下のとおり区分する。

ア 進学希望者

上級学校への進学を目指している者。

イ 就職希望者

就職を希望している者。

ウ 海外進学者

外国の高等学校等へ進学した者。

エ 国内無認可校入学者

学校教育法の認可を受けていない国内の教育機関に入学した者。

オ 一時的な仕事に就いた者

パート・アルバイト等の仕事に就いた者。

カ 家事手伝い

家庭生活に必要な仕事を手伝っている者。自家営業に従事する者は除く。

キ 進路未定者

上記ア～カのいずれにも該当しない者。

(8) 「不詳・死亡の者」

調査期日現在における進路が不明な者及び卒業後調査期日までに死亡した者。

II 調査結果の概要

1 中学校卒業者の状況

平成25年3月の県内国・公・私立中学校の卒業生総数は65,936人で、前年より389人減少しました。

卒業生総数はピーク時（平成元年3月の115,584人）の57.0%になりました。

表1 中学校卒業者の進路状況の推移

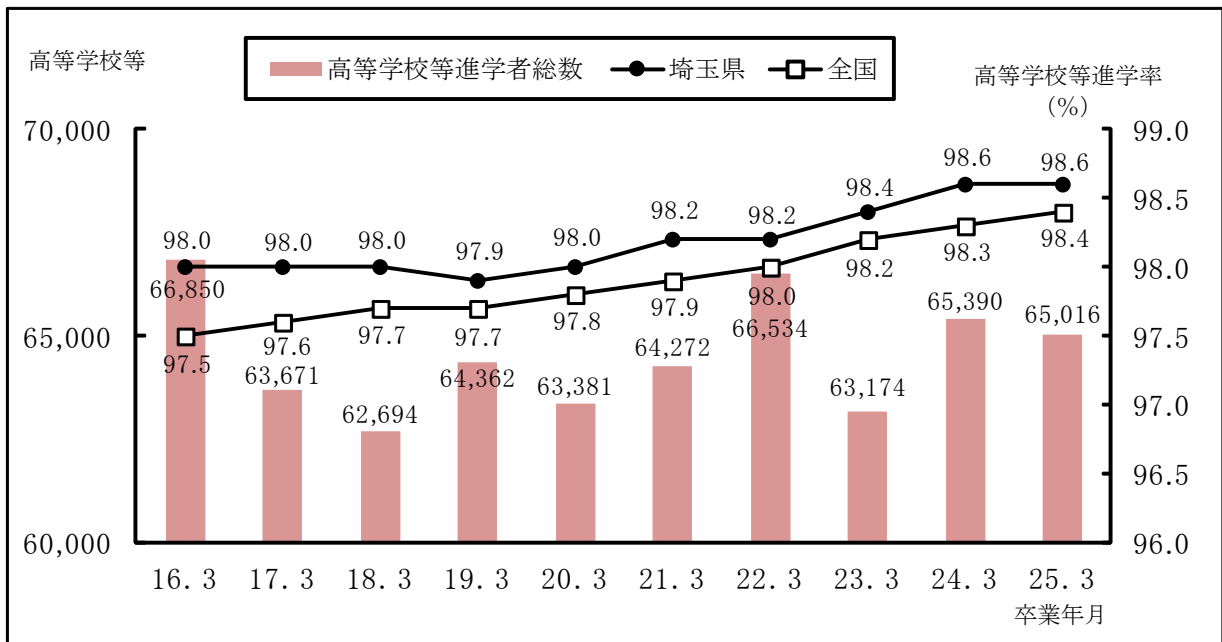
区分 年月	卒業生総数	高等学校等進学者 A (進学率)		専修学校等 進学・入学者 B	就職者 C	その他の者	不詳・ 死亡の者	再 掲	
		通信を除く						A、Bの うち就職者 D	就職者総数 C+D (就職率)
平成16年3月	68,227 (100.0)	66,850 (98.0)	66,100 (96.9)	211 (0.3)	453 (0.7)	709 (1.0)	4 (0.0)	20 (0.0)	473 (0.7)
17年3月	65,002 (100.0)	63,671 (98.0)	62,971 (96.9)	189 (0.3)	458 (0.7)	678 (1.0)	6 (0.0)	15 (0.0)	473 (0.7)
18年3月	63,983 (100.0)	62,694 (98.0)	61,944 (96.8)	205 (0.3)	424 (0.7)	658 (1.0)	2 (0.0)	24 (0.0)	448 (0.7)
19年3月	65,767 (100.0)	64,362 (97.9)	63,427 (96.4)	196 (0.3)	540 (0.8)	663 (1.0)	6 (0.0)	20 (0.0)	560 (0.9)
20年3月	64,688 (100.0)	63,381 (98.0)	62,444 (96.5)	185 (0.3)	470 (0.7)	651 (1.0)	1 (0.0)	19 (0.0)	489 (0.8)
21年3月	65,421 (100.0)	64,272 (98.2)	63,196 (96.6)	143 (0.2)	307 (0.5)	696 (1.1)	3 (0.0)	10 (0.0)	317 (0.5)
22年3月	67,783 (100.0)	66,534 (98.2)	65,181 (96.2)	157 (0.2)	327 (0.5)	761 (1.1)	4 (0.0)	15 (0.0)	342 (0.5)
23年3月	64,231 (100.0)	63,174 (98.4)	61,673 (96.0)	138 (0.2)	308 (0.5)	607 (0.9)	4 (0.0)	14 (0.0)	322 (0.5)
24年3月	66,325 (100.0)	65,390 (98.6)	63,988 (96.5)	157 (0.2)	249 (0.4)	525 (0.8)	4 (0.0)	10 (0.0)	259 (0.4)
25年3月	65,936 (100.0)	65,016 (98.6)	63,683 (96.6)	162 (0.2)	218 (0.3)	539 (0.8)	1 (0.0)	9 (0.0)	227 (0.3)

(注) 「就職者C」は、就職進学者を含まない。

(1) 高等学校等進学者数

高等学校等進学者数は65,016人で、前年より374人減少しました。高等学校等進学率は98.6%で、前年と同率でした。

図1 高等学校等進学者数・高等学校等進学率の推移



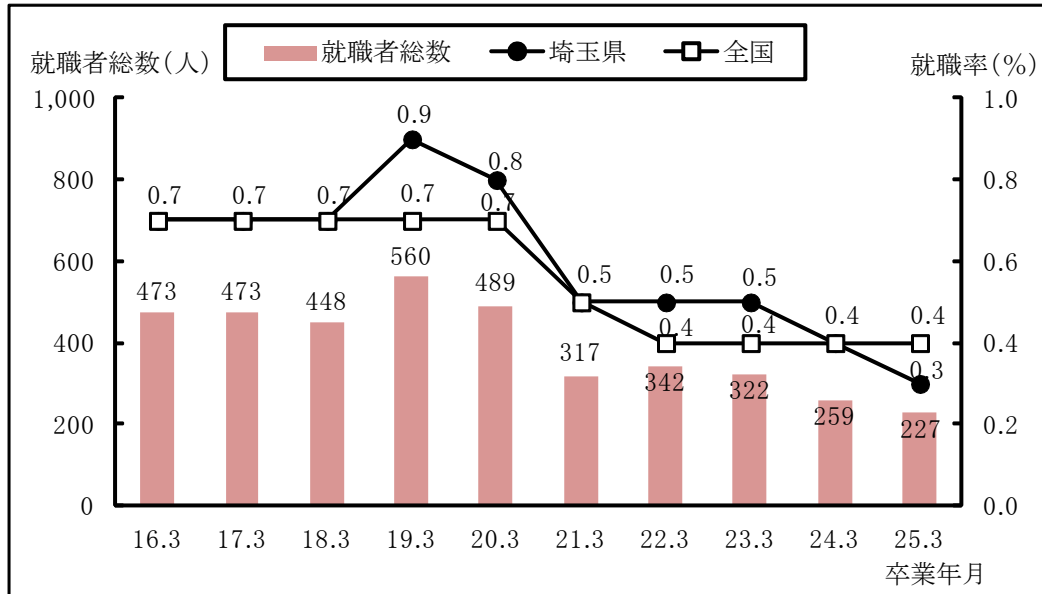
(2) 専修学校等への進学・入学者数

専修学校等への進学・入学者数は 162 人で、前年より 5 人増加しました。卒業者に占める割合は 0.2 %で、前年と同率でした。

(3) 就職者数

就職者数は 218 人で、前年より 31人減少しました。就職進学者を加えた就職者総数は 227 人で、前年より 32 人減少しました。就職率（卒業者に占める就職者総数の割合）は 0.3%で、前年より 0.1ポイント低下し、過去最低となりました。

図2 就職者総数・就職率の推移（就職進学者を含む）



(4) その他の者の数

その他の者の数は 539 人で、前年より 14 人増加しました。卒業者に占める割合は 0.8 %で、前年と同率でした。

内訳は、家事手伝いが 188 人で最も多く、次いで進路未定者が 171 人でした。

表2 その他の者の内訳

－上段:人数(人)、下段:その他の者の数に占める割合(%)－

その他の者計	進学希望者	就職希望者	海外進学者	国内無認可校入学者	一時的な仕事に就いた者	家事手伝い	進路未定者
539 (100.0)	45 (8.3)	62 (11.5)	39 (7.2)	17 (3.2)	17 (3.2)	188 (34.9)	171 (31.7)

2 中学校卒業者の高等学校への進学状況

(1) 高等学校全日制課程への進学者数

高等学校全日制課程への進学者数は 61,428 人で、前年より 223 人減少しました。

ア 県内の公立高等学校

県内の公立高等学校全日制課程への進学者数は 39,826 人で、前年より 190 人減少しました。全日制課程への進学者に占める割合は 64.8 %で、前年より 0.1 ポイント低下しました。

イ 県内の私立高等学校

県内の私立高等学校全日制課程への進学者数は 16,512 人で、前年より 176 人増加しました。全日制課程への進学者に占める割合は 26.9 %で、前年より 0.4 ポイント上昇しました。

ウ 県外の高等学校

県外の高等学校全日制課程への進学者数は 4,941 人で、前年より 212 人減少しました。都県別にみると、東京都への進学者が 3,789 人で最も多く、次いで千葉県が 313 人でした。また、県外の高等学校全日制課程への進学者のうち、4,623 人が私立への進学者でした。

表3 高等学校全日制課程への進学状況の推移（所在地・設置者別）

—上段：人数(人)、下段：全日制課程への進学者数に占める割合(%)—

年月	平成 16年3月	17年3月	18年3月	19年3月	20年3月	21年3月	22年3月	23年3月	24年3月	25年3月
全 日 制 課 程 へ の 進 学 者 数 計	64,915 (100.0)	61,645 (100.0)	60,529 (100.0)	61,824 (100.0)	60,574 (100.0)	61,147 (100.0)	62,701 (100.0)	59,208 (100.0)	61,651 (100.0)	61,428 (100.0)
県 内	58,505 (90.1)	55,473 (90.0)	54,397 (89.9)	55,702 (90.1)	54,711 (90.3)	55,355 (90.5)	57,184 (91.2)	54,277 (91.7)	56,498 (91.6)	56,487 (92.0)
国 立	140 (0.2)	148 (0.2)	146 (0.2)	149 (0.2)	154 (0.3)	145 (0.2)	146 (0.2)	151 (0.3)	146 (0.2)	149 (0.2)
公 立	41,870 (64.5)	39,700 (64.4)	38,996 (64.4)	39,625 (64.1)	39,003 (64.4)	39,510 (64.6)	40,775 (65.0)	38,676 (65.3)	40,016 (64.9)	39,826 (64.8)
私 立	16,495 (25.4)	15,625 (25.3)	15,255 (25.2)	15,928 (25.8)	15,554 (25.7)	15,700 (25.7)	16,263 (25.9)	15,450 (26.1)	16,336 (26.5)	16,512 (26.9)
県 外	6,410 (9.9)	6,172 (10.0)	6,132 (10.1)	6,122 (9.9)	5,863 (9.7)	5,792 (9.5)	5,517 (8.8)	4,931 (8.3)	5,153 (8.4)	4,941 (8.0)
国 公 立	301 (0.5)	311 (0.5)	352 (0.6)	395 (0.6)	378 (0.6)	350 (0.6)	336 (0.5)	366 (0.6)	405 (0.7)	318 (0.5)
私 立	6,109 (9.4)	5,861 (9.5)	5,780 (9.5)	5,727 (9.3)	5,485 (9.1)	5,442 (8.9)	5,181 (8.3)	4,565 (7.7)	4,748 (7.7)	4,623 (7.5)

図3 高等学校全日制課程への進学状況の推移（所在地・設置者別）

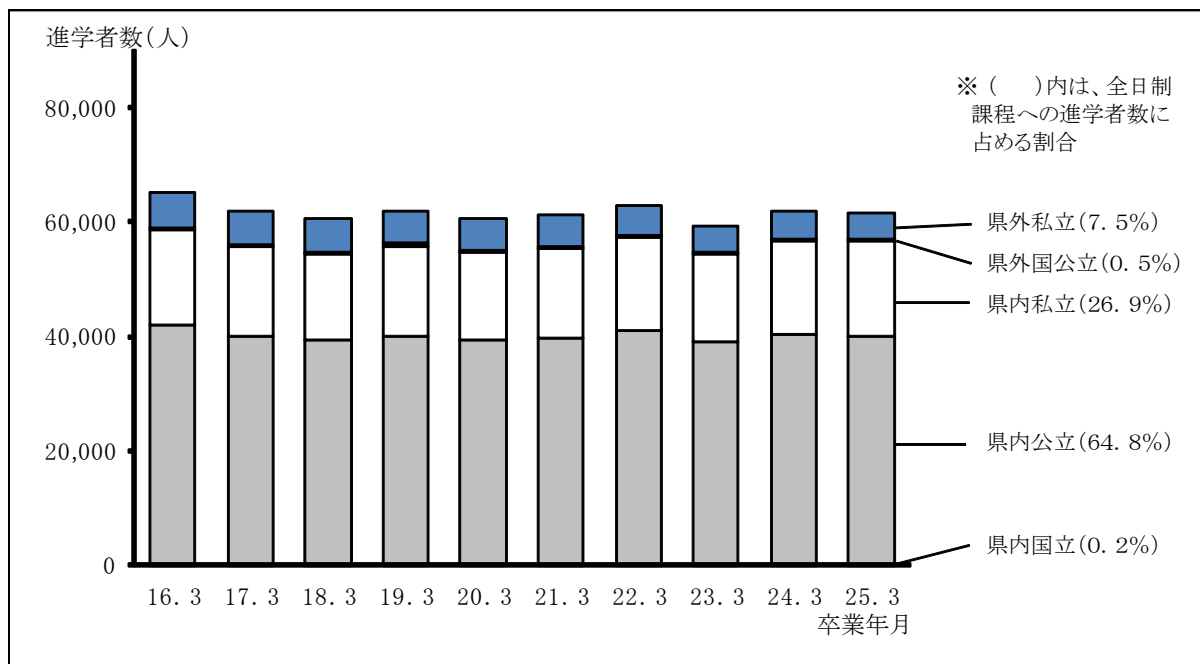


表4 県外の高等学校全日制課程への進学状況の推移

(単位:人)

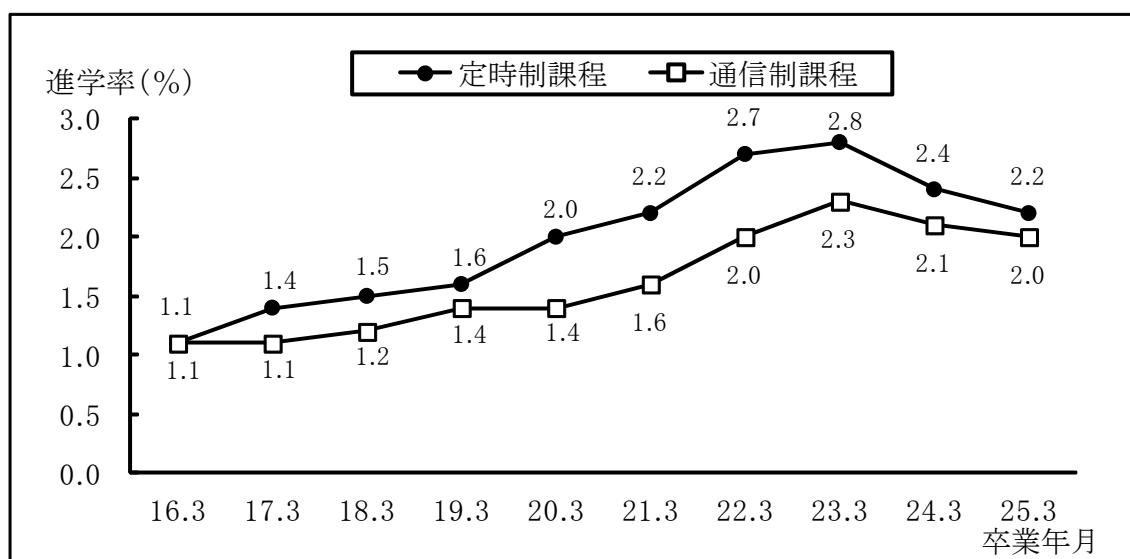
区分 年月	東京都			神奈川県			千葉県			群馬県			茨城県			栃木県			その他				
	計	国立	公立	私立	計	公立	私立	計	公立	私立	計	公立	私立	計	公立	私立	計	国立	公立	私立			
平成21年3月	4,695	111	64	4,520	69	11	58	352	77	275	118	19	99	44	11	33	321	0	321	193	5	52	136
22年3月	4,479	62	80	4,337	74	17	57	280	83	197	123	26	97	38	11	27	336	5	331	187	2	50	135
23年3月	3,969	73	116	3,780	66	5	61	285	75	210	103	25	78	31	7	24	273	4	269	204	1	60	143
24年3月	4,020	89	89	3,842	72	11	61	324	103	221	125	29	96	39	14	25	336	6	330	237	3	61	173
25年3月	3,789	87	46	3,656	57	7	50	313	92	221	126	21	105	49	6	43	305	2	303	302	4	53	245

(2) 高等学校定時制課程及び通信制課程への進学者数

高等学校定時制課程への進学者数は 1,474 人で、前年より 87 人減少しました。卒業者に占める割合は 2.2 %で、前年より 0.2 ポイント低下しました。

高等学校通信制課程への進学者数は 1,333 人で、前年より 69 人減少しました。卒業者に占める割合は 2.0 %で、前年より 0.1 ポイント低下しました。

図4 高等学校定時制課程及び通信制課程への進学率の推移



3 特別支援学校中学部卒業者の状況

平成25年3月の県内国・公・私立特別支援学校中学部の卒業生総数は437人で、前年より1人減少しました。卒業生総数のうち、特別支援学校高等部への進学者数は431人で、前年より1人増加しました。

Ⅲ 統 計 表

第1表 中学校卒業者の進路状況(人数・市町村別)

(単位:人)

市町村等	平成25年度3月進学者															卒業者									
	卒業者 総数	全日制高等学校					通信制高等学校					専修学校等進学・入学者					就職者	その他の者							
		進学者 計	全日制			計	私立	通信制			計	専修学校	各種学校	公共職業能力開発施設等											
			国立	公立	私立			国立	公立	私立															
県内中学校卒業者計	65,936	61,428	56,487	149	39,826	16,512	4,941	91	227	4,623	1,474	1,439	35	1,333	437	896	116	116	109	38	15	218	539	1	
国立中学校卒業者計	176	174	118	1	43	74	56	10	2	44	-	-	-	-	-	-	2	-	-	-	-	-	-	-	-
さいたま市	176	174	118	1	43	74	56	10	2	44	-	-	-	-	-	-	2	-	-	-	-	-	-	-	-
公立中学校卒業者計	62,847	58,366	53,546	147	39,766	13,633	4,820	79	217	4,524	1,471	1,437	34	1,321	435	886	113	113	109	38	15	218	530	1	
さいたま市	10,607	9,978	9,110	14	6,295	2,801	868	19	14	835	186	183	3	185	45	140	18	18	18	7	2	33	81	-	
川口市	4,610	4,157	3,506	-	2,678	828	651	11	12	628	197	189	8	104	35	69	5	5	8	2	-	30	59	-	
鴻巣市	1,101	1,096	1,023	-	662	320	41	-	3	38	49	48	1	12	-	12	3	3	-	-	-	3	2	-	
上尾市	2,077	2,049	1,943	3	1,308	533	99	2	3	94	52	50	2	35	7	28	-	19	19	4	3	7	14	-	
草加市	2,110	1,924	1,638	-	1,328	310	286	7	1	278	58	53	5	51	27	24	3	23	22	1	8	-	18	25	-
蕨市	509	498	474	-	286	101	87	2	-	85	14	14	-	7	-	7	-	3	3	-	-	-	2	9	-
戸田市	1,121	1,098	960	-	617	190	153	3	2	148	96	95	1	25	3	22	2	15	15	-	1	1	3	17	-
朝霞市	1,132	1,120	1,072	6	675	229	162	2	3	157	16	15	1	18	3	15	-	14	14	-	2	-	4	6	-
志木市	608	596	564	479	315	163	85	1	-	84	6	6	-	15	4	11	-	11	11	-	5	-	1	6	-
和光市	574	569	544	446	319	123	98	-	3	95	8	8	-	14	-	14	1	2	2	-	1	-	1	3	-
新座市	1,269	1,182	1,056	4	806	246	126	-	8	118	28	28	-	31	6	25	1	11	11	-	4	-	5	6	1
桶川市	686	678	635	613	465	147	22	-	-	22	16	16	-	15	2	13	-	12	12	-	-	1	-	3	4
北本市	613	571	550	-	394	156	21	2	-	19	19	19	-	9	2	7	-	4	4	-	-	-	-	2	8
伊奈町	526	512	498	-	404	94	14	-	1	13	4	4	-	3	-	3	2	3	3	-	1	-	-	1	-
川越市	2,885	2,728	2,617	20	1,749	848	111	2	6	103	48	48	-	45	13	32	2	30	30	-	3	-	7	22	-
所沢市	2,702	2,665	2,452	9	1,557	582	304	6	5	293	102	100	2	83	19	64	4	24	22	2	5	-	11	21	-
飯能市	703	695	658	618	462	156	40	1	-	39	13	13	-	16	8	8	2	6	6	-	1	-	1	6	-
東松山市	785	778	748	732	507	220	16	-	3	13	11	11	-	13	8	5	-	6	6	-	-	-	3	4	-
狭山市	1,258	1,237	1,144	1,060	779	277	84	1	4	79	52	52	-	28	3	25	1	12	11	1	1	-	8	11	-
入間市	1,440	1,426	1,313	1,231	874	354	82	1	1	80	62	61	1	32	11	21	3	16	12	4	2	2	3	7	-
富士見市	884	873	841	778	535	237	63	4	1	58	5	5	-	15	3	12	-	12	12	-	2	1	1	7	-
坂戸市	835	829	796	768	518	236	28	1	2	25	8	8	-	19	12	7	1	5	5	-	-	-	5	1	-
鶴ヶ島市	611	608	583	561	383	173	22	1	-	21	3	3	-	12	6	6	-	10	10	-	1	-	1	1	-
日高市	470	465	426	418	316	100	8	-	1	7	12	11	1	15	6	9	5	7	7	-	1	-	1	3	-
ふじみ野市	979	932	888	888	615	263	44	2	1	41	7	7	-	13	7	6	-	10	10	-	4	-	2	11	-

第1表(続き)

(単位:人)

市町村等	平成25年度進学者													卒業生					その他 の者		
	卒業生 総数	進学者			全日制高等学校					通信制高等学校			高専 等	特別支援学校		専修 学校	各種 学校	専修学校等進学・入学者 公共職業能力 開発施設等		就職者	
		計	私立	公立	計	県内					県外			計	県内						県外
						計	国立	公立	私立	計	県内	県外									
	計	国立	公立	私立	計	国立	公立	私立	計	国立	公立	私立	計	県内	県外						
三芳町	307	284	167	88	25	1	1	23	2	2	2	8	2	6	8	8	-	-	-	5	
毛呂山町	316	283	186	83	4	-	4	4	5	5	5	17	15	2	3	3	-	-	-	5	
越生町	99	91	54	33	4	-	4	4	1	1	1	2	2	-	3	3	-	-	-	1	
滑川町	124	116	85	27	3	-	3	3	1	1	1	3	3	-	1	1	-	-	-	2	
嵐山町	175	171	112	53	3	1	2	2	1	1	1	1	1	1	-	-	-	-	-	1	
小川町	281	271	173	91	4	-	4	4	-	-	-	4	2	2	2	2	-	-	-	2	
川島町	193	190	129	54	3	-	3	3	1	1	1	2	-	2	-	-	-	-	-	-	
吉里町	223	208	152	53	2	-	2	2	9	9	2	2	2	2	2	2	-	-	-	2	
鳩山町	113	106	68	35	2	-	2	2	1	1	1	3	2	1	1	1	-	-	-	2	
七ヶ谷町	96	87	57	28	1	-	1	1	1	1	1	3	3	-	2	2	-	-	-	1	
東秩父村	29	26	25	1	-	-	-	-	-	-	-	1	1	-	2	2	-	-	-	-	
熊谷市	1,847	1,737	1,249	437	50	1	4	45	32	31	1	27	9	18	22	22	1	2	6	8	
秩父市	647	630	541	80	9	-	1	8	1	1	1	2	1	1	9	9	1	1	-	2	
本庄市	780	733	517	198	18	-	5	13	15	15	-	10	2	8	10	10	-	-	-	6	
深谷市	1,438	1,349	1,006	305	38	-	4	34	30	30	-	19	8	11	17	17	3	2	4	7	
横瀬町	87	80	63	20	3	-	3	3	1	1	-	-	-	-	-	-	-	-	-	-	
皆野町	100	97	75	20	1	-	1	1	-	-	-	-	-	-	1	1	-	-	-	1	
長瀬町	62	61	54	7	-	-	-	-	-	-	-	-	-	-	-	-	-	-	-	1	
小蓮野町	127	125	106	16	3	-	3	3	-	-	-	-	-	-	1	1	-	-	-	1	
美里町	101	93	61	30	2	-	2	2	2	2	-	2	1	2	2	2	-	-	-	1	
神川町	158	144	104	26	14	-	3	11	3	3	-	2	2	4	3	3	-	-	1	1	
上里町	313	294	214	69	11	-	1	10	2	2	-	4	2	4	5	5	3	-	-	3	
寄居町	354	327	253	67	5	-	5	5	3	3	-	7	7	7	10	10	-	-	-	2	

第1表(続き)

(単位:人)

市町村等	平成25年度進学者															卒業生				その他 の者								
	卒業生 総数	進学者		全日制高等学校					定時制高等学校			通信制高等学校		高等専門学校		特別支援学校 計	専修学校	専修学校等進学・入学者			就職者							
		計	全日制		県内		県外			計	県内	県外	計	県内	県外			計	専修学校			公共職業能力 開発施設等						
			国立	公立	私立	国立	公立	私立	国立														公立	私立				
行田市	782	777	727	691	-	578	113	36	-	3	33	29	29	-	11	2	9	2	8	8	1	-	-	-	-	-	4	
加須市	1,155	1,140	1,075	987	-	858	129	88	-	7	81	33	31	2	19	10	9	3	10	10	-	-	-	-	-	7	8	
春日部市	2,125	2,091	1,961	1,846	-	1,547	299	115	-	13	102	34	34	-	67	16	51	5	24	23	1	4	-	-	6	23	-	
羽生市	554	549	512	460	52	412	48	52	1	2	49	18	17	1	4	2	2	2	13	13	-	-	-	-	1	4	-	
越谷市	2,953	2,910	2,721	2,491	-	1,908	583	230	2	8	220	49	49	-	99	52	47	5	36	36	-	5	7	-	5	26	-	
久喜市	1,313	1,292	1,229	1,138	1	883	254	91	-	1	90	21	21	-	15	1	14	8	19	19	-	3	2	1	5	10	-	
八潮市	707	680	611	533	-	486	47	78	-	8	70	21	20	1	39	20	19	1	8	8	-	1	-	-	8	18	-	
三郷市	1,083	1,048	978	785	-	685	100	193	1	61	131	19	15	4	39	10	29	2	10	10	-	8	-	-	4	23	-	
蓮田市	526	523	505	473	1	338	134	32	-	10	22	1	1	-	12	3	9	2	3	3	-	1	-	-	-	2	-	
幸手市	407	399	370	347	-	295	52	23	-	3	20	13	13	-	13	5	8	-	3	3	-	-	1	-	4	3	-	
吉川市	692	682	615	567	1	435	131	48	2	4	42	30	30	-	32	12	20	-	5	5	-	-	-	-	10	-		
白岡市	438	435	424	374	1	278	95	50	-	-	50	1	1	-	7	1	6	1	2	2	-	-	-	-	-	3	-	
富代町	283	277	261	239	-	198	41	22	1	-	21	5	5	-	7	1	6	2	2	2	-	-	2	1	-	3	-	
杉戸町	418	412	387	364	-	298	66	23	-	-	23	10	10	-	10	6	4	-	5	5	-	1	-	-	1	4	-	
松伏町	346	341	321	302	-	269	33	19	1	1	17	4	4	-	13	7	6	1	2	2	-	1	1	-	1	2	-	
県内中学校卒業生計	2,913	2,904	2,888	2,823	1	17	2,805	65	2	8	55	3	2	1	12	2	10	1	-	-	-	-	-	-	-	9	-	
さいたま市	1,091	1,089	1,085	1,067	-	5	1,082	18	-	1	17	1	1	-	3	-	3	-	-	-	-	-	-	-	-	-	2	-
新座市	216	216	216	207	-	1	206	9	1	1	7	-	-	-	-	-	-	-	-	-	-	-	-	-	-	-	-	-
川越市	611	607	603	593	-	1	592	10	1	-	9	-	-	-	4	1	3	-	-	-	-	-	-	-	-	4	-	
飯能市	150	150	147	136	-	-	136	11	-	2	9	-	-	-	3	1	2	-	-	-	-	-	-	-	-	-	-	-
東松山市	93	92	92	91	-	1	90	1	-	-	1	-	-	-	-	-	-	-	-	-	-	-	-	-	-	1	-	
狭山市	191	191	191	188	-	2	186	3	-	-	3	-	-	-	-	-	-	-	-	-	-	-	-	-	-	-	-	-
毛呂山町	40	40	39	38	1	2	35	1	-	-	1	-	-	-	1	-	1	-	-	-	-	-	-	-	-	-	-	-
嵐山町	97	96	96	92	-	3	89	4	-	1	3	-	-	-	-	-	-	-	-	-	-	-	-	-	-	1	-	
本庄市	71	70	70	68	-	1	67	2	-	1	1	-	-	-	-	-	-	-	-	-	-	-	-	-	-	1	-	
春日部市	140	140	139	138	-	-	138	1	-	-	1	-	-	-	1	-	1	-	-	-	-	-	-	-	-	-	-	-
越谷市	173	173	171	168	-	1	167	3	-	2	1	1	1	-	-	-	-	-	-	-	-	-	-	-	-	-	-	-
杉戸町	40	40	39	37	-	-	37	2	-	-	2	1	-	-	-	-	-	-	-	-	-	-	-	-	-	-	-	-
県内中学校卒業生計	65,936	65,016	61,428	56,487	149	39,826	16,512	4,941	91	227	4,623	1,474	1,439	35	1,333	437	896	116	665	654	11	109	38	15	218	539	1	
国立中学校卒業生計	176	176	174	118	1	43	74	56	10	2	44	-	-	-	-	-	-	2	-	-	-	-	-	-	-	-	-	
公立中学校卒業生計	62,847	61,936	58,366	53,546	147	39,766	13,633	4,820	79	217	4,524	1,471	1,437	34	1,321	435	886	113	665	654	11	109	38	15	218	530	1	
私立中学校卒業生計	2,913	2,904	2,888	2,823	1	17	2,805	65	2	8	55	3	2	1	12	2	10	1	-	-	-	-	-	-	-	9	-	
県内中学校卒業生計	65,936	65,016	61,428	56,487	149	39,826	16,512	4,941	91	227	4,623	1,474	1,439	35	1,333	437	896	116	665	654	11	109	38	15	218	539	1	

(注)「就職者」は、就職進学者を含まない。

第2表 中学校卒業者の進路状況(割合・市町村別)

(単位: %)

市町村等	平成25年3月進学者												卒業生											
	高等学校						中学校						進学者											
	全日制			県外			定時制高等学校			通信制高等学校			高等専門学校等			特別支援学校		専修学校		専修学校等進学・入学者		就職者	その他者	不詳 死亡者
	計	国立	公立	私立	計	国立	公立	私立	計	県内	県外	計	県内	県外	計	県内	県外	専修学校	各種学校	公共職業能力開発施設等				
県内中学校卒業生計	100.0	98.7	93.2	85.7	0.2	60.4	24.4	42.0	31.8	5.7	1.1	25.0	-	-	-	-	-	0.2	0.1	0.0	0.3	0.8	0.0	
国立中学校卒業生計	100.0	100.0	98.9	67.0	0.6	24.4	42.0	31.8	5.7	1.1	25.0	-	-	-	-	-	-	-	-	-	-	-	-	
さいたま市	100.0	100.0	98.9	67.0	0.6	24.4	42.0	31.8	5.7	1.1	25.0	-	-	-	-	-	-	-	-	-	-	-	-	
公立中学校卒業生計	100.0	98.6	92.9	85.2	0.2	63.3	21.7	37.8	7.7	0.1	0.3	7.2	2.3	0.1	2.1	0.7	1.4	0.0	0.2	0.1	0.0	0.3	0.0	
さいたま市	100.0	98.7	94.1	85.9	0.1	59.3	26.4	8.2	0.2	0.1	0.1	7.9	1.8	0.0	1.7	0.4	1.3	0.2	0.9	0.0	0.2	0.1	0.0	
川口市	100.0	97.9	90.2	76.1	-	58.1	18.0	14.1	0.2	0.3	13.6	4.3	4.1	0.2	2.3	0.8	1.5	0.1	1.0	1.0	-	0.2	0.0	
鴻巣市	100.0	99.5	92.9	89.2	-	60.1	29.1	3.7	-	0.3	3.5	4.5	4.4	0.1	1.1	-	1.1	0.3	0.8	0.8	-	-	-	
上尾市	100.0	98.7	93.5	88.8	0.1	63.0	25.7	4.8	0.1	0.1	4.5	2.5	2.4	0.1	1.7	0.3	1.3	-	0.9	0.9	-	0.2	0.1	
草加市	100.0	97.6	91.2	77.6	-	62.9	14.7	13.6	0.3	0.0	13.2	2.7	2.5	0.2	2.4	1.3	1.1	0.1	1.1	1.0	0.0	0.4	-	
蕨市	100.0	97.8	93.1	76.0	-	56.2	19.8	17.1	0.4	-	16.7	2.8	2.8	-	1.4	-	1.4	-	0.6	0.6	-	-	-	
戸田市	100.0	97.9	85.6	72.0	-	55.0	16.9	13.6	0.3	0.2	13.2	8.6	8.5	0.1	2.2	0.3	2.0	0.2	1.3	1.3	-	0.1	0.1	
朝霞市	100.0	98.9	94.7	80.4	0.5	59.6	20.2	14.3	0.2	0.3	13.9	1.4	1.3	0.1	1.6	0.3	1.3	-	1.2	1.2	-	0.2	-	
志木市	100.0	98.0	92.8	78.8	0.2	51.8	26.8	14.0	0.2	-	13.8	1.0	1.0	-	2.5	0.7	1.8	-	1.8	1.8	-	0.8	-	
和光市	100.0	99.1	94.8	77.7	0.7	55.6	21.4	17.1	-	0.5	16.6	1.4	1.4	-	2.4	-	2.4	0.2	0.3	0.3	-	0.2	-	
新盛市	100.0	98.7	93.1	83.2	0.3	63.5	19.4	9.9	-	0.6	9.3	2.2	2.2	-	2.4	0.5	2.0	0.1	0.9	0.9	-	0.3	-	
桶川市	100.0	98.8	92.6	89.4	0.1	67.8	21.4	3.2	-	-	3.2	2.3	2.3	-	2.2	0.3	1.9	-	1.7	1.7	-	-	0.1	
北本市	100.0	98.4	93.1	89.7	-	64.3	25.4	3.4	0.3	-	3.1	3.1	3.1	-	1.5	0.3	1.1	-	0.7	0.7	-	-	-	
伊奈町	100.0	99.6	97.3	94.7	-	76.8	17.9	2.7	-	0.2	2.5	0.8	0.8	-	0.6	-	0.6	0.4	0.6	0.6	-	0.2	-	
川越市	100.0	98.9	94.6	90.7	0.7	60.6	29.4	3.8	0.1	0.2	3.6	1.7	1.7	-	1.6	0.5	1.1	0.1	1.0	1.0	-	0.1	-	
所沢市	100.0	98.6	90.7	79.5	0.3	57.6	21.5	11.3	0.2	0.2	10.8	3.8	3.7	0.1	3.1	0.7	2.4	0.1	0.9	0.8	0.1	0.2	-	
飯能市	100.0	98.9	93.6	87.9	-	65.7	22.2	5.7	0.1	-	5.5	1.8	1.8	-	2.3	1.1	1.1	0.3	0.9	0.9	-	0.1	-	
東松山市	100.0	99.1	95.3	93.2	0.6	64.6	28.0	2.0	-	0.4	1.7	1.4	1.4	-	1.7	1.0	0.6	-	0.8	0.8	-	-	-	
狭山市	100.0	98.3	90.9	84.3	0.3	61.9	22.0	6.7	0.1	0.3	6.3	4.1	4.1	-	2.2	0.2	2.0	0.1	1.0	0.9	0.1	0.1	-	
入間市	100.0	99.0	91.2	85.5	0.2	60.7	24.6	5.7	0.1	0.1	5.6	4.3	4.2	0.1	2.2	0.8	1.5	0.2	1.1	0.8	0.3	0.1	0.1	
富士見市	100.0	98.8	95.1	88.0	0.7	60.5	26.8	7.1	0.5	0.1	6.6	0.6	0.6	-	1.7	0.3	1.4	-	1.4	1.4	-	0.2	0.1	
坂戸市	100.0	99.3	95.3	92.0	1.7	62.0	28.3	3.4	0.1	0.2	3.0	1.0	1.0	-	2.3	1.4	0.8	0.1	0.6	0.6	-	-	-	
鶴ヶ島市	100.0	99.5	95.4	91.8	0.8	62.7	28.3	3.6	0.2	-	3.4	0.5	0.5	-	2.0	1.0	1.0	-	1.6	1.6	-	0.2	-	
日高市	100.0	98.9	90.6	88.9	0.4	67.2	21.3	1.7	-	0.2	1.5	2.6	2.3	0.2	3.2	1.3	1.9	1.1	1.5	1.5	-	0.2	-	
ふじみ野市	100.0	98.3	95.2	90.7	1.0	62.8	26.9	4.5	0.2	0.1	4.2	0.7	0.7	-	1.3	0.7	0.6	-	1.0	1.0	-	0.4	-	

第2表 (続き)

(単位: %)

市町村等	平成25年3月中等学校卒業業者														その他 の者	就職者	専修学校等進学・入学者				不詳 死亡 の者			
	卒業者 総数	進学者 計	高等学校														専修学校	各種 学校	公共職 業能力 開発施 設等					
			全日制高等学校						通信制高等学校															
			県内			県外			県内			県外								計				
			国立	公立	私立	国立	公立	私立	国立	公立	私立	国立	公立	私立						国立		公立	私立	
三芳町	100.0	98.4	92.5	84.4	1.3	54.4	28.7	8.1	0.3	0.3	7.5	0.7	0.7	2.6	2.6	-	-	-	-	1.6	-			
毛呂山町	100.0	98.1	89.6	88.3	3.2	58.9	26.3	1.3	-	-	1.3	1.6	1.6	-	0.9	0.9	-	-	-	-	0.3	1.6		
越生町	100.0	99.0	91.9	87.9	-	54.5	33.3	4.0	-	-	4.0	1.0	1.0	-	3.0	3.0	-	-	-	-	1.0	-		
淨川町	100.0	98.4	93.5	91.1	0.8	68.5	21.8	2.4	-	-	2.4	0.8	0.8	-	0.8	0.8	-	-	-	-	-	1.6		
嵐山町	100.0	98.9	97.7	96.0	1.7	64.0	30.3	1.7	0.6	-	1.1	0.6	0.6	-	-	-	-	-	-	-	0.6	0.6		
小川町	100.0	98.6	96.4	95.0	1.1	61.6	32.4	1.4	-	-	1.4	-	-	-	0.7	0.7	-	-	-	-	0.4	0.4		
川島町	100.0	100.0	98.4	96.9	2.1	66.8	28.0	1.6	-	-	0.5	0.5	0.5	-	1.0	1.0	-	-	-	-	-	-		
吉島町	100.0	99.1	93.3	92.4	0.4	68.2	23.8	0.9	-	-	0.9	4.0	4.0	-	0.9	0.9	-	-	-	-	-	0.9		
鳩山町	100.0	98.2	93.8	92.0	0.9	60.2	31.0	1.8	-	-	-	0.9	0.9	-	0.9	0.9	-	-	-	-	-	1.8		
七ヶがた町	100.0	96.9	90.6	89.6	1.0	59.4	29.2	1.0	-	-	1.0	1.0	1.0	-	3.1	3.1	-	-	-	-	2.1	1.0		
東秩父村	100.0	100.0	89.7	89.7	-	86.2	3.4	-	-	-	-	-	-	-	3.4	3.4	-	-	-	-	-	-		
熊谷市	100.0	98.5	94.0	91.3	0.1	67.6	23.7	2.7	0.1	0.2	2.4	1.7	1.7	0.1	1.5	0.5	1.0	1.0	0.1	1.2	1.2	0.4	0.5	
秩父市	100.0	99.2	97.4	96.0	-	83.6	12.4	1.4	-	0.2	1.2	0.2	0.2	-	0.3	0.2	0.2	-	-	-	1.4	1.4	0.2	0.3
本田市	100.0	99.0	94.0	91.7	-	66.3	25.4	2.3	-	0.6	1.7	1.9	1.9	-	1.3	0.3	1.0	0.5	1.3	1.3	-	-	0.1	0.8
深谷市	100.0	98.9	93.8	91.2	-	70.0	21.2	2.6	-	0.3	2.4	2.1	2.1	-	1.3	0.6	0.8	0.5	1.2	1.2	-	0.2	0.2	0.5
横瀬町	100.0	100.0	98.9	95.4	-	72.4	23.0	3.4	-	-	3.4	1.1	1.1	-	-	-	-	-	-	-	-	-	-	-
皆野町	100.0	98.0	97.0	96.0	1.0	75.0	20.0	1.0	-	-	1.0	-	-	-	-	-	-	-	-	-	1.0	1.0	-	1.0
長瀬町	100.0	98.4	98.4	98.4	-	87.1	11.3	-	-	-	-	-	-	-	-	-	-	-	-	-	-	-	-	1.6
小鹿野町	100.0	99.2	98.4	96.1	-	83.5	12.6	2.4	-	-	2.4	-	-	-	-	-	-	-	-	-	0.8	0.8	-	0.8
美里町	100.0	99.0	92.1	90.1	-	60.4	29.7	2.0	-	-	2.0	2.0	2.0	-	2.0	2.0	2.0	2.0	1.0	2.0	2.0	-	-	1.0
神川町	100.0	98.7	91.1	82.3	-	65.8	16.5	8.9	-	1.9	7.0	1.9	1.9	-	1.3	-	1.3	2.5	1.9	1.9	-	-	-	0.6
上里町	100.0	98.1	93.9	90.4	-	68.4	22.0	3.5	-	0.3	3.2	0.6	0.6	-	1.3	-	1.3	0.6	1.6	1.6	-	1.0	-	1.0
寄居町	100.0	98.6	92.4	91.0	0.6	71.5	18.9	1.4	-	-	1.4	0.8	0.8	-	2.0	2.0	-	-	-	-	2.8	2.8	-	0.6

第3表 全日制高等学校進学者の内訳(人数・市町村別)

(単位:人)

市町村等	全日制高等学校進学者						県内進学者						県外進学者						私立		公立		私立					
	計			国立			公立			私立			計			国立			公立			計		公立		計		
	男	女	計	男	女	計	男	女	計	男	女	計	男	女	計	男	女	計	男	女	計	男	女	計	男	女	計	男
県内中学校卒業生計	61,428	31,395	30,033	56,487	28,903	27,584	149	63	86	39,826	19,405	20,421	16,512	9,435	7,077	4,941	2,492	2,449	91	52	39	227	101	126	4,623	2,339	2,284	
国立中学校卒業生計	174	88	86	118	62	56	1	-	1	43	20	23	74	42	32	56	26	30	10	5	5	2	-	2	44	21	23	
さいたま市	174	88	86	118	62	56	1	-	1	43	20	23	74	42	32	56	26	30	10	5	5	2	-	2	44	21	23	
公立中学校卒業生計	58,366	29,725	28,641	53,546	27,299	26,247	147	63	84	39,766	19,382	20,384	13,633	7,854	5,779	4,820	2,426	2,384	79	45	34	217	96	121	4,524	2,285	2,239	
さいたま市	9,978	5,204	4,774	9,110	4,787	4,323	14	9	5	6,295	3,084	3,211	2,801	1,694	1,107	868	417	451	19	10	9	14	7	7	835	400	435	
川口市	4,157	2,083	2,074	3,506	1,783	1,723	-	-	2,678	1,291	1,387	828	492	336	651	300	351	11	10	1	12	6	6	6	628	284	344	
鴻巣市	1,023	517	506	982	496	486	-	-	662	318	344	320	178	142	41	21	20	-	-	-	3	2	1	38	19	19		
上尾市	1,943	980	963	1,844	929	915	3	2	1,308	606	702	533	321	212	99	51	48	2	-	2	3	2	1	94	49	45		
草加市	1,924	991	933	1,638	839	799	-	-	1,328	645	683	310	194	116	286	152	134	7	3	4	1	-	-	1	278	149	129	
蕨市	474	245	229	387	202	185	-	-	286	143	143	101	59	42	87	43	44	2	1	1	-	-	-	-	85	42	43	
戸田市	960	481	479	807	418	389	-	-	617	300	317	190	118	72	153	63	90	3	-	3	2	-	-	2	148	63	85	
朝霞市	1,072	542	530	910	466	444	6	5	675	328	347	229	133	96	162	76	86	2	-	2	3	1	2	157	75	82		
志木市	564	285	279	479	238	241	1	-	315	151	164	163	87	76	85	47	38	1	-	1	-	-	-	-	84	47	37	
和光市	544	276	268	446	222	224	4	1	319	147	172	123	74	49	98	54	44	-	-	-	3	-	3	95	54	41		
新座市	1,182	615	567	1,056	541	515	4	1	806	396	410	246	144	102	126	74	74	52	-	-	-	8	1	7	118	73	45	
桶川市	635	323	312	613	312	301	1	1	465	226	239	147	85	62	22	11	11	-	-	-	-	-	-	-	22	11	11	
北本市	571	293	278	550	282	268	-	-	394	196	198	156	86	70	21	11	10	2	2	-	-	-	-	-	19	9	10	
伊奈町	512	236	274	498	231	267	-	-	404	178	226	94	53	41	14	7	7	-	-	-	1	1	1	-	13	6	7	
川越市	2,728	1,370	1,358	2,617	1,316	1,301	20	5	1,749	861	888	848	450	398	111	54	57	2	1	1	6	3	3	103	50	53		
所沢市	2,452	1,262	1,190	2,148	1,115	1,033	9	7	1,557	785	772	582	323	259	304	147	157	6	5	1	5	3	2	293	139	154		
飯能市	658	321	337	618	295	323	-	-	482	210	252	156	85	71	40	26	14	1	1	-	-	-	-	-	39	25	14	
東松山市	748	374	374	732	363	369	5	2	507	246	261	220	115	105	16	11	5	-	-	-	3	2	1	13	9	4		
狭山市	1,144	569	575	1,060	535	525	4	3	779	389	390	277	143	134	84	34	50	1	-	1	4	3	1	79	31	48		
人間市	1,313	667	646	1,231	625	606	3	1	874	433	441	354	191	163	82	42	40	1	-	1	1	1	1	-	80	41	39	
富士見市	841	420	421	778	391	387	6	3	535	243	292	237	145	92	63	29	34	4	4	-	1	-	1	58	25	33		
坂戸市	796	400	396	768	387	381	14	9	518	245	273	236	133	103	28	13	15	1	1	-	2	2	-	25	10	15		
鶴ヶ島市	583	295	288	561	282	279	5	2	383	191	192	173	89	84	22	13	9	1	1	-	-	-	-	-	21	12	9	
白高市	426	235	191	418	229	189	2	1	316	171	145	100	57	43	8	6	2	-	-	-	1	-	1	-	7	6	1	
ふじみ野市	932	460	472	888	438	450	10	-	615	286	329	263	152	111	44	22	22	2	2	-	2	1	-	1	41	22	19	

第3表 (続き)

(単位:人)

市町村等	全日制高等学校進学者						県内進学者						県外進学者						私立		公立		私立							
	計		男		女		計		男		女		計		男		女		計		男		女		計		男		女	
	計	男	女	計	男	女	計	男	女	計	男	女	計	男	女	計	男	女	計	男	女	計	男	女	計	男	女	計	男	女
三芳町	284	143	141	259	130	129	4	2	2	167	80	87	88	48	40	25	13	12	1	1	1	1	1	23	11	12	1	1	1	
毛呂山町	283	146	135	279	145	134	10	3	7	186	98	88	83	44	39	4	3	1	-	-	-	-	4	3	1	-	-	-		
越生町	91	44	47	87	41	46	-	-	54	24	30	30	33	17	16	4	3	1	-	-	-	-	4	3	1	-	-	-		
滑川町	116	60	56	113	59	54	1	1	85	42	43	27	27	16	11	3	1	2	-	-	-	-	3	1	2	-	-	-		
藤山町	171	91	80	168	89	79	3	-	112	60	52	53	29	24	3	3	2	1	1	1	-	-	2	2	2	-	-	-		
小川町	271	131	140	267	127	140	3	-	173	86	87	91	41	50	4	4	4	-	-	-	-	-	4	4	-	-	-	-		
川島町	190	99	91	187	96	91	4	2	129	71	58	54	23	31	3	3	3	-	-	-	-	-	2	2	-	-	-	-		
吉見町	208	104	104	206	103	103	1	-	152	73	79	53	30	23	2	2	1	1	-	-	-	-	2	2	-	-	-	-		
鳩山町	106	53	53	104	51	53	1	-	68	33	35	35	18	17	2	2	2	-	-	-	-	-	-	-	-	-	-	-		
七ヶがわ町	87	39	48	86	39	47	1	-	57	27	30	28	12	16	1	1	-	-	-	-	-	-	-	1	-	-	-	-		
真珠交付	26	15	11	26	15	11	-	-	25	14	11	1	1	-	-	-	-	-	-	-	-	-	-	-	-	-	-	-		
熊谷市	1,737	901	836	1,687	869	818	1	-	1,249	632	617	437	237	200	50	32	18	1	1	1	4	4	45	27	18	-	-	-		
秩父市	630	306	324	621	298	323	-	-	541	289	282	80	39	41	9	8	1	-	-	-	-	-	8	8	-	-	-	-		
本庄市	733	372	361	715	364	351	-	-	517	261	256	198	103	95	18	8	10	-	-	-	-	-	13	5	8	-	-	-		
深谷市	1,349	720	629	1,311	692	619	-	-	1,006	517	489	305	175	130	38	28	10	-	-	-	-	-	34	26	8	-	-	-		
桐瀬町	86	48	38	83	46	37	-	-	63	33	30	20	13	7	3	2	1	-	-	-	-	-	3	2	1	-	-	-		
皆野町	97	51	46	96	50	46	1	-	75	38	37	20	12	8	1	1	-	-	-	-	-	-	1	1	-	-	-	-		
長瀬町	61	29	32	61	29	32	-	-	54	23	31	7	6	1	-	-	-	-	-	-	-	-	-	-	-	-	-	-		
小鹿野町	125	59	66	122	57	65	-	-	106	49	57	16	8	8	3	2	1	-	-	-	-	-	3	2	1	-	-	-		
美里町	93	52	41	91	51	40	-	-	61	31	30	30	20	10	2	1	1	1	-	-	-	-	2	1	1	-	-	-		
神川町	144	85	59	130	78	52	-	-	104	58	46	26	20	6	14	7	7	-	-	-	-	-	11	5	6	-	-	-		
上里町	294	164	130	283	160	123	-	-	214	116	98	69	44	25	11	4	4	7	-	-	-	-	10	3	7	-	-	-		
香居町	327	151	176	322	148	174	2	-	253	117	136	67	31	36	5	3	2	-	-	-	-	-	5	3	2	-	-	-		

第3表 (続き)

(単位:人)

市町村等	全日制高等学校進学者						県内進学者						県外進学者						私立							
	計		男		女		計		男		女		計		男		女									
	公立	私立	公立	私立	公立	私立	公立	私立	公立	私立	公立	私立	公立	私立	公立	私立	公立	私立								
行田市	727	370	357	348	348	348	300	113	65	48	48	36	27	9	-	-	3	3	33	24	9					
加須市	1,075	521	554	523	523	523	467	129	73	56	56	88	57	31	-	-	7	5	2	81	52	29				
春日部市	1,961	986	975	924	924	924	802	299	177	122	122	115	64	51	-	-	13	8	5	102	56	46				
羽生市	512	254	258	241	241	241	215	48	22	26	26	52	35	17	1	1	2	1	1	49	34	15				
越谷市	2,721	1,382	1,339	1,230	1,230	1,230	1,010	583	363	220	220	230	121	109	2	2	8	3	5	220	116	104				
久喜市	1,229	637	592	555	555	555	451	254	151	103	103	91	54	37	-	-	1	1	-	90	53	37				
八潮市	611	320	291	238	238	238	218	47	27	20	20	78	25	53	-	-	8	2	6	70	23	47				
二郷市	978	496	482	473	473	473	326	100	53	47	47	193	84	109	1	1	61	17	44	131	66	65				
蓮田市	505	250	255	236	236	236	185	134	83	51	51	32	13	19	-	-	10	2	8	22	11	11				
幸手市	370	187	183	171	171	171	142	52	34	18	18	23	11	12	-	-	3	1	2	20	10	10				
吉川市	615	315	300	275	275	275	224	131	80	51	51	48	23	25	2	1	4	2	2	42	20	22				
白岡市	424	216	208	183	183	183	144	95	56	39	39	50	25	25	-	-	-	-	-	50	25	25				
宮代町	261	125	136	127	127	127	110	41	24	17	17	22	13	9	1	1	-	-	-	21	13	8				
杉戸町	387	189	198	184	184	184	147	66	33	33	33	23	9	14	-	-	-	-	-	23	9	14				
松伏町	321	166	155	149	149	149	128	33	25	8	8	19	13	6	1	1	1	1	1	17	12	5				
私立中学校卒業者計	2,988	1,582	1,306	1,281	1,281	1,281	3	14	2,805	1,539	1,266	65	40	25	2	2	8	5	3	55	33	22				
さいたま市	1,085	464	621	609	609	609	4	1,062	457	605	605	18	6	12	-	-	1	1	17	6	11	11				
新座市	216	216	-	207	207	207	1	206	206	-	-	-	9	9	1	1	1	1	1	7	7	-				
川越市	603	418	185	183	183	183	1	592	410	182	182	10	8	2	1	1	-	-	-	9	7	2				
蕨市	147	73	74	70	70	70	-	136	66	70	70	11	7	4	-	-	2	1	1	9	6	3				
東松山市	92	52	40	40	40	40	-	90	51	39	39	1	1	-	-	-	-	-	-	1	1	-				
狭山市	191	107	84	83	83	83	1	186	104	82	82	3	2	1	-	-	-	-	-	3	2	1				
毛呂山町	39	23	16	15	15	15	2	35	23	12	12	1	-	1	-	-	-	-	-	1	-	1				
嵐山町	96	-	96	92	92	92	3	89	-	89	-	4	-	4	-	-	1	1	1	3	-	3				
本庄市	70	36	32	31	31	31	1	67	37	30	30	2	1	1	-	-	1	1	1	-	1	-				
春日部市	139	91	48	48	48	48	-	138	90	48	48	1	1	-	-	-	-	-	-	1	1	-				
越谷市	171	74	97	97	97	97	1	167	71	96	96	3	3	-	-	-	2	2	-	1	1	-				
杉戸町	39	26	13	13	13	13	-	37	24	13	13	2	2	-	-	-	-	-	-	2	2	-				
国立中学校卒業者計	174	88	86	86	86	86	1	43	20	23	23	56	26	30	10	5	5	2	-	44	21	23				
公立中学校卒業者計	58,366	29,725	28,641	26,247	26,247	26,247	147	63	84	39,766	19,382	20,384	7,854	5,779	4,820	2,426	2,394	79	45	34	217	96	121	4,524	2,285	2,239
私立中学校卒業者計	2,988	1,582	1,306	1,281	1,281	1,281	1	17	2,805	1,539	1,266	65	40	25	2	2	8	5	3	55	33	22				
県内中学校卒業者計	61,428	31,395	30,033	27,584	27,584	27,584	149	63	86	39,826	19,405	20,421	9,435	7,077	4,941	2,492	2,449	91	52	39	227	101	126	4,623	2,339	2,284

(単位: %)

第4表 全日制高等学校進学者の内訳(割合・市町村別)

市町村等	全日制高等学校進学者												県内進学者												県外進学者											
	市町村等				県内進学者				県外進学者				公立				私立				公立				私立											
	計	男	女	計	男	女	計	男	女	計	男	女	計	男	女	計	男	女	計	男	女	計	男	女	計	男	女	計	男	女						
県内中学校卒業生計	100.0	51.1	48.9	92.0	47.1	44.9	0.2	0.1	0.1	64.8	31.6	33.2	28.9	15.4	11.5	4.0	4.1	8.0	8.0	4.0	0.1	0.1	0.1	0.4	0.2	0.2	7.5	3.8	3.7							
国立中学校卒業生計	100.0	50.6	49.4	67.8	35.6	32.2	0.6	-	0.6	24.7	11.5	13.2	42.5	24.1	18.4	32.2	14.9	17.2	5.7	2.9	2.9	1.1	-	-	1.1	25.3	12.1	13.2								
さいたま市	100.0	50.6	49.4	67.8	35.6	32.2	0.6	-	0.6	24.7	11.5	13.2	42.5	24.1	18.4	32.2	14.9	17.2	5.7	2.9	2.9	1.1	-	-	1.1	25.3	12.1	13.2								
公立中学校卒業生計	100.0	50.9	49.1	91.7	46.8	45.0	0.3	0.1	0.1	68.1	33.2	34.9	23.4	13.5	9.9	8.3	4.2	4.1	0.1	0.1	0.1	0.4	0.2	0.2	0.2	7.8	3.9	3.8								
さいたま市	100.0	52.2	47.8	91.3	48.0	43.3	0.1	0.1	0.1	63.1	30.9	32.2	28.1	17.0	11.1	8.7	4.2	4.5	0.2	0.1	0.1	0.1	0.1	0.1	0.1	8.4	4.0	4.4								
川口市	100.0	50.1	49.9	84.3	42.9	41.4	-	-	-	64.4	31.1	33.4	19.9	11.8	8.1	15.7	7.2	8.4	0.3	0.2	0.0	0.3	0.1	0.1	0.1	15.1	6.8	8.3								
鴻巣市	100.0	50.5	49.5	96.0	48.5	47.5	-	-	-	64.7	31.1	33.6	31.3	17.4	13.9	4.0	2.1	2.0	-	-	-	-	0.3	0.2	0.1	3.7	1.9	1.9								
上尾市	100.0	50.4	49.6	94.9	47.8	47.1	0.2	0.1	0.1	67.3	31.2	36.1	27.4	16.5	10.9	5.1	2.6	2.5	0.1	-	0.1	0.2	0.1	0.1	0.1	4.8	2.5	2.3								
草加市	100.0	51.5	48.5	85.1	43.6	41.5	-	-	-	69.0	33.5	35.5	16.1	10.1	6.0	14.9	7.9	7.0	0.4	0.2	0.2	0.1	0.1	0.1	0.1	14.4	7.7	6.7								
蕨市	100.0	51.7	48.3	81.6	42.6	39.0	-	-	-	60.3	30.2	30.2	21.3	12.4	8.9	18.4	9.1	9.3	0.4	0.2	0.2	-	-	-	-	17.9	8.9	9.1								
戸田市	100.0	50.1	49.9	84.1	43.5	40.5	-	-	-	64.3	31.3	33.0	19.8	12.3	7.5	15.9	6.6	9.4	0.3	-	0.3	0.2	-	-	0.2	15.4	6.6	8.9								
朝霞市	100.0	50.6	49.4	84.9	43.5	41.4	0.6	0.5	0.1	63.0	30.6	32.4	21.4	12.4	9.0	15.1	7.1	8.0	0.2	-	0.2	0.3	0.1	0.2	0.2	14.6	7.0	7.6								
志木市	100.0	50.5	49.5	84.9	42.2	42.7	0.2	-	0.2	55.9	26.8	29.1	28.9	15.4	13.5	15.1	8.3	6.7	0.2	-	0.2	-	-	-	-	14.9	8.3	6.6								
和光市	100.0	50.7	49.3	82.0	40.8	41.2	0.7	0.2	0.6	58.6	27.0	31.6	22.6	13.6	9.0	18.0	9.9	8.1	-	-	-	0.6	-	-	0.6	17.5	9.9	7.5								
新座市	100.0	52.0	48.0	89.3	45.8	43.6	0.3	0.1	0.3	68.2	33.5	34.7	20.8	12.2	8.6	10.7	6.3	4.4	-	-	-	0.7	0.1	0.6	10.0	6.2	3.8									
桶川市	100.0	50.9	49.1	96.5	49.1	47.4	0.2	0.2	-	73.2	35.6	37.6	23.1	13.4	9.8	3.5	1.7	1.7	-	-	-	-	-	-	-	3.5	1.7	1.7								
北本市	100.0	51.3	48.7	96.3	49.4	46.9	-	-	-	69.0	34.3	34.7	27.3	15.1	12.3	3.7	1.9	1.8	0.4	0.4	-	-	-	-	-	3.3	1.6	1.8								
伊奈町	100.0	46.5	53.5	97.3	45.1	52.1	-	-	-	78.9	34.8	44.1	18.4	10.4	8.0	2.7	1.4	1.4	-	-	-	0.2	0.2	0.2	0.2	2.5	1.2	1.4								
川越市	100.0	50.2	49.8	95.9	48.2	47.7	0.7	0.2	0.5	64.1	31.6	32.6	31.1	16.5	14.6	4.1	2.0	2.1	0.1	0.0	0.0	0.2	0.1	0.1	0.1	3.8	1.8	1.9								
所沢市	100.0	51.5	48.5	87.6	45.5	42.1	0.4	0.3	0.1	63.5	32.0	31.5	23.7	13.2	10.6	12.4	6.0	6.4	0.2	0.2	0.0	0.2	0.1	0.1	0.1	11.9	5.7	6.3								
飯能市	100.0	48.8	51.2	93.9	44.8	49.1	-	-	-	70.2	31.9	36.3	23.7	12.9	10.8	6.1	4.0	2.1	0.2	0.2	-	-	-	-	-	5.9	3.8	2.1								
東松山市	100.0	50.0	50.0	97.9	48.5	49.3	0.7	0.3	0.4	67.8	32.9	34.9	29.4	15.4	14.0	2.1	1.5	0.7	-	-	-	0.4	0.3	0.1	1.7	1.2	0.5									
狭山市	100.0	49.7	50.3	92.7	46.8	45.9	0.3	0.3	0.1	68.1	34.0	34.1	24.2	12.5	11.7	7.3	3.0	4.4	0.1	-	0.1	0.3	0.3	0.1	6.9	2.7	4.2									
入間市	100.0	50.8	49.2	93.8	47.6	46.2	0.2	0.1	0.2	66.6	33.0	33.6	27.0	14.5	12.4	6.2	3.2	3.0	0.1	-	0.1	0.1	0.1	0.1	-	6.1	3.1	3.0								
富士見市	100.0	49.9	50.1	92.5	46.5	46.0	0.7	0.4	0.4	63.6	28.9	34.7	26.2	17.2	10.9	7.5	3.4	4.0	0.5	0.5	-	0.1	-	-	0.1	6.9	3.0	3.9								
坂戸市	100.0	50.3	49.7	96.5	48.6	47.9	1.8	1.1	0.6	65.1	30.8	34.3	29.6	16.7	12.9	3.5	1.6	1.9	0.1	0.1	0.1	-	0.3	0.3	-	3.1	1.3	1.9								
鶴ヶ島市	100.0	50.6	49.4	96.2	48.4	47.9	0.9	0.3	0.5	65.7	32.8	32.9	29.7	15.3	14.4	3.8	2.2	1.5	0.2	0.2	-	-	-	-	3.6	2.1	1.5									
日高市	100.0	55.2	44.8	98.1	53.8	44.4	0.5	0.2	0.2	74.2	40.1	34.0	23.5	13.4	10.1	1.9	1.4	0.5	-	-	-	0.2	-	-	0.2	1.6	1.4	0.2								
ふじみ野市	100.0	49.4	50.6	95.3	47.0	48.3	1.1	-	1.1	66.0	30.7	35.3	28.2	16.3	11.9	4.7	2.4	2.4	0.2	-	0.2	0.1	-	0.1	4.4	2.4	2.0									

第4表 (続き)

(単位: %)

市町村等	全日制高等学校進学者						県内進学者						県外進学者													
	計		男		女		計		男		女		計		男		女									
	100.0	50.4	49.6	91.2	45.8	45.4	1.4	0.7	0.7	58.8	28.2	30.6	31.0	16.9	14.1	8.8	4.6	4.2								
三芳町	100.0	50.4	49.6	91.2	45.8	45.4	1.4	0.7	0.7	58.8	28.2	30.6	31.0	16.9	14.1	8.8	4.6	4.2	0.4	0.4	0.4	0.4	0.4	8.1	3.9	4.2
毛呂山町	100.0	52.3	47.7	98.6	51.2	47.3	3.5	1.1	2.5	65.7	34.6	31.1	29.3	15.5	13.8	1.4	1.1	0.4	-	-	-	-	-	1.4	1.1	0.4
越生町	100.0	48.4	51.6	95.6	45.1	50.5	-	-	-	59.3	26.4	33.0	36.3	18.7	17.6	4.4	3.3	1.1	-	-	-	-	-	4.4	3.3	1.1
滑川町	100.0	51.7	48.3	97.4	50.9	46.6	0.9	0.9	-	73.3	36.2	37.1	23.3	13.8	9.5	2.6	0.9	1.7	-	-	-	-	-	2.6	0.9	1.7
嵐山町	100.0	53.2	46.8	98.2	52.0	46.2	1.8	-	1.8	65.5	35.1	30.4	31.0	17.0	14.0	1.8	1.2	0.6	0.6	-	-	-	-	1.2	1.2	-
小川町	100.0	48.3	51.7	98.5	46.9	51.7	1.1	-	1.1	63.8	31.7	32.1	33.6	15.1	18.5	1.5	1.5	-	-	-	-	-	-	1.5	1.5	-
川島町	100.0	52.1	47.9	98.4	50.5	47.9	2.1	1.1	1.1	67.9	37.4	30.5	28.4	12.1	16.3	1.6	1.6	-	-	-	-	-	-	1.1	1.1	-
吉見町	100.0	50.0	50.0	99.0	49.5	49.5	0.5	-	0.5	73.1	35.1	38.0	25.5	14.4	11.1	1.0	0.5	0.5	-	-	-	-	-	1.0	0.5	0.5
龍山町	100.0	50.0	50.0	98.1	48.1	50.0	0.9	-	0.9	64.2	31.1	33.0	33.0	17.0	16.0	1.9	1.9	-	-	-	-	-	-	1.9	1.9	-
七ヶ谷町	100.0	44.8	55.2	98.9	44.8	54.0	1.1	-	1.1	65.5	31.0	34.5	32.2	13.8	18.4	1.1	-	1.1	-	-	-	-	-	1.1	-	1.1
東秩父村	100.0	57.7	42.3	100.0	57.7	42.3	-	-	-	96.2	53.8	42.3	3.8	3.8	-	-	-	-	-	-	-	-	-	-	-	-
熊谷市	100.0	51.9	48.1	97.1	50.0	47.1	0.1	-	0.1	71.9	36.4	35.5	25.2	13.6	11.5	2.9	1.8	1.0	0.1	0.1	-	-	-	2.6	1.6	1.0
秩父市	100.0	48.6	51.4	98.6	47.3	51.3	-	-	-	85.9	41.1	44.8	12.7	6.2	6.5	1.4	1.3	0.2	-	-	-	-	-	1.3	1.3	-
本庄市	100.0	50.8	49.2	97.5	49.7	47.9	-	-	-	70.5	35.6	34.9	27.0	14.1	13.0	2.5	1.1	1.4	-	-	-	-	-	1.8	0.7	1.1
深谷市	100.0	53.4	46.6	97.2	51.3	45.9	-	-	-	74.6	38.3	36.2	22.6	13.0	9.6	2.8	2.1	0.7	-	-	-	-	-	2.5	1.9	0.6
横瀬町	100.0	55.8	44.2	96.5	53.5	43.0	-	-	-	73.3	38.4	34.9	23.3	15.1	8.1	3.5	2.3	1.2	-	-	-	-	-	3.5	2.3	1.2
皆野町	100.0	52.6	47.4	99.0	51.5	47.4	1.0	-	1.0	77.3	39.2	38.1	20.6	12.4	8.2	1.0	1.0	-	-	-	-	-	-	1.0	1.0	-
長瀨町	100.0	47.5	52.5	100.0	47.5	52.5	-	-	-	88.5	37.7	50.8	11.5	9.8	1.6	-	-	-	-	-	-	-	-	-	-	-
小蓮野町	100.0	47.2	52.8	97.6	45.6	52.0	-	-	-	84.8	39.2	45.6	12.8	6.4	6.4	2.4	1.6	0.8	-	-	-	-	-	2.4	1.6	0.8
美里町	100.0	55.9	44.1	97.8	54.8	43.0	-	-	-	65.6	33.3	32.3	32.3	21.5	10.8	2.2	1.1	1.1	-	-	-	-	-	2.2	1.1	1.1
神川町	100.0	59.0	41.0	90.3	54.2	36.1	-	-	-	72.2	40.3	31.9	18.1	13.9	4.2	9.7	4.9	4.9	-	-	-	-	-	7.6	3.5	4.2
上里町	100.0	55.8	44.2	96.3	54.4	41.8	-	-	-	72.8	39.5	33.3	23.5	15.0	8.5	3.7	1.4	2.4	-	-	-	-	-	3.4	1.0	2.4
寄居町	100.0	46.2	53.8	98.5	45.3	53.2	0.6	-	0.6	77.4	35.8	41.6	20.5	9.5	11.0	1.5	0.9	0.6	-	-	-	-	-	1.5	0.9	0.6

第5表 (続き)

(単位:人)

市町村等	定時制					県内				県外				通信制				県内				県外				計	専修学校		各種学校		公共職業能力 開発施設等															
	計	男		女		計	公立		私立		計	公立		私立		計	公立		私立		計	公立		私立			計	男	女	計	男	女	計	男	女	計	男	女								
		男	女	男	女		男	女	男	女		男	女	男	女		男	女	男	女		男	女	男	女														男	女	男	女	男	女	男	女
三芳町	2	1	1	2	1	1	-	-	-	-	8	1	7	-	2	-	-	-	-	-	-	-	-	-	-	-	-	-	-	-	-	-														
毛呂山町	5	4	1	5	4	1	-	-	-	17	10	7	2	2	13	9	4	-	-	-	-	-	-	-	-	-	-	-	-	-	-	-	-													
越生町	1	1	-	1	-	-	-	-	-	2	2	-	-	2	2	-	-	-	-	-	-	-	-	-	-	-	-	-	-	-	-	-	-													
滑川町	1	1	-	1	-	-	-	-	-	3	1	2	-	3	1	2	-	-	-	-	-	-	-	-	-	-	-	-	-	-	-	-	-													
瀧山町	1	1	-	1	-	-	-	-	-	1	-	1	-	-	-	-	-	-	-	-	-	-	-	-	-	-	-	-	-	-	-	-	-													
小川町	-	-	-	-	-	-	-	-	-	4	-	4	-	2	-	2	-	-	-	-	-	-	-	-	-	-	-	-	-	-	-	-	-													
川崎町	1	1	-	1	-	-	-	-	-	2	1	1	-	-	-	-	-	-	-	-	-	-	-	-	-	-	-	-	-	-	-	-	-													
吉見町	9	3	6	9	3	6	-	-	-	2	1	1	-	-	-	-	-	-	-	-	-	-	-	-	-	-	-	-	-	-	-	-	-													
瀧山町	1	1	-	1	-	-	-	-	-	3	2	1	-	2	-	2	-	-	-	-	-	-	-	-	-	-	-	-	-	-	-	-	-													
七喜がわ町	1	1	-	1	-	-	-	-	-	3	1	2	-	3	1	2	-	-	-	-	-	-	-	-	-	-	-	-	-	-	-	-	-													
真萩父村	-	-	-	-	-	-	-	-	-	1	-	1	-	1	-	1	-	-	-	-	-	-	-	-	-	-	-	-	-	-	-	-	-													
熊谷市	32	11	21	31	10	21	1	1	-	27	14	13	7	3	4	2	2	4	1	3	14	8	6	1	-	1	-	-	-	-	-	-														
孫父市	1	1	-	1	1	-	-	-	-	2	1	1	-	-	1	-	1	-	-	-	-	1	1	-	-	-	-	-	-	-	-	-	-													
本庄市	15	4	11	15	4	11	-	-	-	10	4	6	2	-	2	-	-	-	-	-	8	4	4	-	-	-	-	-	-	-	-	-	-													
深谷市	30	17	13	30	17	13	-	-	-	19	8	11	3	2	1	5	1	4	-	-	11	5	6	-	-	-	-	-	-	-	-	-	-													
横瀬町	1	1	-	1	-	-	-	-	-	-	-	-	-	-	-	-	-	-	-	-	-	-	-	-	-	-	-	-	-	-	-	-	-													
都野町	-	-	-	-	-	-	-	-	-	-	-	-	-	-	-	-	-	-	-	-	-	-	-	-	-	-	-	-	-	-	-	-	-													
真淵町	-	-	-	-	-	-	-	-	-	-	-	-	-	-	-	-	-	-	-	-	-	-	-	-	-	-	-	-	-	-	-	-	-													
小鹿野町	-	-	-	-	-	-	-	-	-	-	-	-	-	-	-	-	-	-	-	-	-	-	-	-	-	-	-	-	-	-	-	-	-													
美里町	2	1	1	2	1	1	-	-	-	2	2	-	-	-	-	-	-	-	-	-	2	2	-	-	-	-	-	-	-	-	-	-	-													
榑川町	3	3	-	3	3	-	-	-	-	2	-	2	-	-	-	-	-	-	-	-	2	-	2	-	-	-	-	-	-	-	-	-	-													
上里町	2	1	1	2	1	1	-	-	-	4	1	3	-	-	-	-	-	-	-	-	4	1	3	-	-	-	-	-	-	-	-	-	-													
寄居町	3	2	1	3	2	1	-	-	-	7	5	2	1	-	1	6	5	1	-	-	-	-	-	-	-	-	-	-	-	-	-	-	-													

市町村等	計		専修学校				各種学校				公共職業能力 開発施設等					
	計	男	女	高等課程		一般課程		計	男	女	計	男	女	計	男	女
				計	男	女	計									
三芳町	-	-	-	-	-	-	-	-	-	-	-	-	-	-	-	-
毛呂山町	-	-	-	-	-	-	-	-	-	-	-	-	-	-	-	-
越生町	-	-	-	-	-	-	-	-	-	-	-	-	-	-	-	-
滑川町	-	-	-	-	-	-	-	-	-	-	-	-	-	-	-	-
瀧山町	-	-	-	-	-	-	-	-	-	-	-	-	-	-	-	-
小川町	-	-	-	-	-	-	-	-	-	-	-	-	-	-	-	-
川崎町	-	-	-	-	-	-	-	-	-	-	-	-	-	-	-	-
吉見町	-	-	-	-	-	-	-	-	-	-	-	-	-	-	-	-
瀧山町	-	-	-	-	-	-	-	-	-	-	-	-	-	-	-	-
七喜がわ町	-	-	-	-	-	-	-	-	-	-	-	-	-	-	-	-
真萩父村	-	-	-	-	-	-	-	-	-	-	-	-	-	-	-	-
熊谷市	1	-	1	-	-	-	-	-	-	-	-	-	-	-	-	-
孫父市	-	-	-	-	-	-	-	-	-	-	-	-	-	-	-	-
本庄市	-	-	-	-	-	-	-	-	-	-	-	-	-	-	-	-
深谷市	-	-	-	-	-	-	-	-	-	-	-	-	-	-	-	-
横瀬町	-	-	-	-	-	-	-	-	-	-	-	-	-	-	-	-
都野町	-	-	-	-	-	-	-	-	-	-	-	-	-	-	-	-
真淵町	-	-	-	-	-	-	-	-	-	-	-	-	-	-	-	-
小鹿野町	-	-	-	-	-	-	-	-	-	-	-	-	-	-	-	-
美里町	-	-	-	-	-	-	-	-	-	-	-	-	-	-	-	-
榑川町	-	-	-	-	-	-	-	-	-	-	-	-	-	-	-	-
上里町	-	-	-	-	-	-	-	-	-	-	-	-	-	-	-	-
寄居町	-	-	-	-	-	-	-	-	-	-	-	-	-	-	-	-

第6表 高等専門学校等・特別支援学校高等部・専修学校等進学・入学者の内訳(市町村別) (単位:人)

市町村等	高等専門学校等															特別支援学校高等部															専修学校等															公共職業能力 開発施設等	
	計			高等専門学校			中等教育学校 後期課程			高等学校 別科			計			県内			県外			計			高等課程			一般課程			各種学校	計	男	女													
	男	女	計	男	女	計	男	女	計	男	女	計	男	女	計	男	女	計	男	女	計	男	女	計	男	女	計	男	女	計					男	女	計	男	女	計	男	女	計				
県内中学校卒業生計	116	96	20	116	96	20	2	1	1	-	-	-	-	-	-	685	435	230	654	431	223	4	7	11	162	76	86	105	45	60	4	2	2	38	15	23	15	14	1								
国立中学校卒業生計	2	1	1	2	1	1	-	-	-	-	-	-	-	-	-	-	-	-	-	-	-	-	-	-	-	-	-	-	-	-	-	-	-	-	-	-	-	-	-	-	-	-					
さいたま市	2	1	1	2	1	1	-	-	-	-	-	-	-	-	-	-	-	-	-	-	-	-	-	-	-	-	-	-	-	-	-	-	-	-	-	-	-	-	-	-	-	-					
公立中学校卒業生計	113	95	18	113	95	18	-	-	-	-	-	-	685	435	230	654	431	223	4	7	11	4	7	11	162	76	86	105	45	60	4	2	2	38	15	23	15	14	1								
さいたま市	18	16	2	18	16	2	5	3	2	-	-	-	99	65	34	97	64	33	1	1	2	1	1	2	27	15	12	16	8	8	2	1	1	7	4	3	2	2	-								
川口市	5	3	2	5	3	2	-	-	-	-	-	-	48	27	21	48	27	21	-	-	-	-	-	-	10	5	5	8	5	3	-	-	-	-	-	-	-	-	-								
浦和市	3	2	1	3	2	1	-	-	-	-	-	-	9	6	3	9	6	3	-	-	-	-	-	-	-	-	-	-	-	-	-	-	-	-	-	-	-	-	-								
上野市	-	-	-	-	-	-	-	-	-	-	-	-	19	10	9	19	10	9	-	-	-	-	-	-	7	3	4	4	2	2	-	-	-	3	1	2	-	-	-								
蕨加市	3	3	-	3	3	-	-	-	-	-	-	-	23	19	4	22	19	3	1	1	2	1	1	2	8	3	5	7	3	4	1	1	1	-	-	-	-	-	-								
蕨市	-	-	-	-	-	-	-	-	-	-	-	-	3	3	-	3	3	-	-	-	-	-	-	-	-	-	-	-	-	-	-	-	-	-	-	-	-	-	-								
戸田市	2	2	-	2	2	-	-	-	-	-	-	-	15	11	4	15	11	4	-	-	-	-	-	-	3	2	1	1	1	1	-	-	-	1	1	-	1	1	-								
朝霞市	-	-	-	-	-	-	-	-	-	-	-	-	14	10	4	14	10	4	-	-	-	-	-	-	2	-	2	2	-	2	-	-	-	-	-	-	-	-	-								
志木市	-	-	-	-	-	-	-	-	-	-	-	-	11	8	3	11	8	3	-	-	-	-	-	-	5	3	2	5	3	2	-	-	-	-	-	-	-	-	-								
和光市	1	1	-	1	1	-	-	-	-	-	-	-	2	2	-	2	2	-	-	-	-	-	-	-	1	1	-	-	-	-	-	-	-	-	-	-	-	-	-								
新座市	1	1	-	1	1	-	-	-	-	-	-	-	11	6	5	11	6	5	-	-	-	-	-	-	4	2	2	4	2	2	-	-	-	-	-	-	-	-	-								
桶川市	-	-	-	-	-	-	-	-	-	-	-	-	12	7	5	12	7	5	-	-	-	-	-	-	1	-	1	-	-	-	-	-	-	1	-	1	-	-	-								
北本市	-	-	-	-	-	-	-	-	-	-	-	-	4	3	1	4	3	1	-	-	-	-	-	-	-	-	-	-	-	-	-	-	-	-	-	-	-	-	-								
伊奈町	2	2	-	2	2	-	-	-	-	-	-	-	3	1	2	3	1	2	-	-	-	-	-	-	1	-	1	1	-	1	-	-	-	-	-	-	-	-	-								
川越市	2	2	-	2	2	-	-	-	-	-	-	-	30	22	8	30	22	8	-	-	-	-	-	-	3	-	3	-	-	-	-	-	-	-	-	-	-	-	-								
所沢市	4	3	1	4	3	1	-	-	-	-	-	-	24	16	8	22	15	7	2	1	1	1	1	2	5	1	4	5	1	4	-	-	-	-	-	-	-	-	-								
蕨田市	2	2	-	2	2	-	-	-	-	-	-	-	6	5	1	6	5	1	-	-	-	-	-	-	1	1	-	1	-	-	-	-	-	-	-	-	-	-	-								
東松山市	-	-	-	-	-	-	-	-	-	-	-	-	6	4	2	6	4	2	-	-	-	-	-	-	-	-	-	-	-	-	-	-	-	-	-	-	-	-	-								
狭山市	1	1	-	1	1	-	-	-	-	-	-	-	12	9	3	11	8	3	1	1	2	1	1	2	2	1	1	2	1	1	-	-	-	-	-	-	-	-	-								
入間市	3	3	-	3	3	-	-	-	-	-	-	-	16	9	7	12	8	4	4	1	3	1	3	4	4	2	2	2	1	1	-	-	-	2	1	1	-	-	-								
富士見市	-	-	-	-	-	-	-	-	-	-	-	-	12	9	3	12	9	3	-	-	-	-	-	-	3	2	1	2	1	1	-	-	-	1	1	-	-	-	-								
坂戸市	1	1	-	1	1	-	-	-	-	-	-	-	5	3	2	5	3	2	-	-	-	-	-	-	-	-	-	-	-	-	-	-	-	-	-	-	-	-	-								
鶴ヶ島市	-	-	-	-	-	-	-	-	-	-	-	-	10	10	-	10	10	-	-	-	-	-	-	-	1	-	1	1	-	1	-	-	-	-	-	-	-	-	-								
日高市	5	3	2	5	3	2	-	-	-	-	-	-	7	3	4	7	3	4	-	-	-	-	-	-	1	1	-	1	-	-	-	-	-	-	-	-	-	-	-								
ふじみ野市	-	-	-	-	-	-	-	-	-	-	-	-	10	6	4	10	6	4	-	-	-	-	-	-	4	1	3	4	1	3	-	-	-	-	-	-	-	-	-								

第6表 (続き)

(単位:人)

市町村等	高等専門学校等						特別支援学校高等部						専修学校等						公共職業能力開発施設等							
	計			中等教育学校後期課程			高等学校別科			計			県内			県外			計			各種学校				
	計	男	女	計	男	女	計	男	女	計	男	女	計	男	女	計	男	女	計	男	女	計	男	女		
三芳町	-	-	-	-	-	-	8	7	1	-	-	-	8	7	1	-	-	-	-	-	-	-	-	-		
毛呂山町	2	1	1	-	-	-	3	2	1	-	-	-	3	2	1	-	-	-	-	-	-	-	-	-		
越生町	1	1	-	-	-	-	3	3	-	-	-	-	3	3	-	-	-	-	-	-	-	-	-	-		
滑川町	1	1	-	-	-	-	1	-	1	-	-	-	1	-	1	-	-	-	-	-	-	-	-	-		
瀧山町	-	-	-	-	-	-	-	-	-	-	-	-	-	-	-	-	-	-	-	-	-	-	-	-		
小川町	-	-	-	-	-	-	2	-	2	-	-	-	2	-	2	-	-	-	-	-	-	-	-	-		
川島町	-	-	-	-	-	-	-	-	-	-	-	-	-	-	-	-	-	-	-	-	-	-	-	-		
吉見町	-	-	-	-	-	-	2	-	2	-	-	-	2	-	2	-	-	-	-	-	-	-	-	-		
瀧山町	-	-	-	-	-	-	1	1	-	-	-	-	1	1	-	-	-	-	-	-	-	-	-	-		
七宝がわ町	-	-	-	-	-	-	2	1	1	-	-	-	2	1	1	-	-	-	-	-	-	-	-	-		
眞蔭父村	-	-	-	-	-	-	2	2	-	-	-	-	2	2	-	-	-	-	-	-	-	-	-	-		
熊谷市	2	1	1	2	1	1	22	16	6	22	16	6	22	16	6	-	-	-	9	6	3	1	-	2	6	
秩父市	-	-	-	-	-	-	9	8	1	-	-	-	9	8	1	-	-	-	2	1	1	1	1	-	1	
本庄市	4	3	1	4	3	1	10	6	4	10	6	4	10	6	4	-	-	-	1	-	1	-	-	-	-	
深谷市	7	7	-	7	7	-	17	12	5	17	12	5	17	12	5	-	-	-	5	4	1	3	2	1	-	2
桐瀬町	-	-	-	-	-	-	-	-	-	-	-	-	-	-	-	-	-	-	-	-	-	-	-	-	-	-
皆野町	-	-	-	-	-	-	1	1	-	1	1	-	1	1	-	-	-	-	1	-	1	-	-	-	-	1
馬淵町	-	-	-	-	-	-	-	-	-	-	-	-	-	-	-	-	-	-	-	-	-	-	-	-	-	-
小鹿野町	-	-	-	-	-	-	1	1	-	1	1	-	1	1	-	-	-	-	-	-	-	-	-	-	-	-
狭里町	1	1	-	1	1	-	2	2	-	2	2	-	2	2	-	-	-	-	-	-	-	-	-	-	-	-
神川町	4	3	1	4	3	1	3	3	-	3	3	-	3	3	-	-	-	-	1	1	-	-	-	-	-	1
上里町	2	2	-	2	2	-	5	3	2	5	3	2	5	3	2	-	-	-	3	-	3	-	-	-	-	-
香居町	2	1	1	2	1	1	10	6	4	10	6	4	10	6	4	-	-	-	3	-	3	-	-	-	-	-

第6表 (続き)

(単位:人)

市町村等	高等専門学校等										特別支援学校高等部						専修学校等						公共職業能力開発施設等									
	高等専門学校					中等教育学校後期課程					高等学校別科					県内			県外			計			各種学校		計	男	女			
	計		男		女		計		男		女		計		男		女		計		男		女		計					男		女
	計	男	計	男	計	女	計	男	計	男	計	女	計	男	計	男	計	女	計	男	計	男	計	女	計	男	計	男	計	女		
行田市	2	2	-	-	-	-	-	-	-	8	4	4	8	4	4	-	-	-	1	-	1	-	-	-	-	-	-	-	-			
加須市	3	3	-	-	-	-	-	-	10	7	3	10	7	3	-	-	-	-	-	-	-	-	-	-	-	-	-	-	-			
春日部市	5	5	-	-	-	-	-	-	24	12	12	23	12	11	1	-	-	5	2	3	1	-	-	-	-	4	2	2	-			
羽生市	2	1	1	-	-	-	-	-	13	7	6	13	7	6	-	-	-	-	-	-	-	-	-	-	-	-	-	-	-			
越谷市	5	4	1	-	-	-	-	-	36	20	16	36	20	16	-	-	-	12	7	5	4	1	-	-	-	7	3	4	-			
久喜市	8	7	1	-	-	-	-	-	19	11	8	19	11	8	-	-	-	6	2	4	3	-	-	-	-	2	1	1	-			
八潮市	1	1	-	-	-	-	-	-	8	5	3	8	5	3	-	-	-	1	-	1	-	-	-	-	-	-	-	-	-			
二郷市	2	2	-	-	-	-	-	-	10	5	5	10	5	5	-	-	-	8	6	2	8	6	2	-	-	-	-	-	-			
蓮田市	2	2	-	-	-	-	-	-	3	3	-	3	3	-	-	-	-	1	1	-	1	-	-	-	-	-	-	-	-			
善手市	-	-	-	-	-	-	-	-	3	2	1	3	2	1	-	-	-	1	-	1	-	-	-	-	-	1	-	-	-			
吉川市	-	-	-	-	-	-	-	-	5	3	2	5	3	2	-	-	-	-	-	-	-	-	-	-	-	-	-	-	-			
白岡市	1	1	-	-	-	-	-	-	2	1	1	2	1	1	-	-	-	-	-	-	-	-	-	-	-	-	-	-	-			
菅代町	2	2	-	-	-	-	-	-	2	1	1	2	1	1	-	-	-	3	1	2	-	-	-	-	2	1	1	1	-			
杉戸町	-	-	-	-	-	-	-	-	5	4	1	5	4	1	-	-	-	1	1	-	1	-	-	-	-	-	-	-	-			
松伏町	1	1	-	-	-	-	-	-	2	2	-	2	2	-	-	-	-	2	-	2	1	-	-	-	1	-	1	-	-			
私立中学校卒業生計	1	-	1	-	-	-	-	-	-	-	-	-	-	-	-	-	-	-	-	-	-	-	-	-	-	-	-	-	-			
さいたま市	-	-	-	-	-	-	-	-	-	-	-	-	-	-	-	-	-	-	-	-	-	-	-	-	-	-	-	-	-	-		
新座市	-	-	-	-	-	-	-	-	-	-	-	-	-	-	-	-	-	-	-	-	-	-	-	-	-	-	-	-	-	-		
川越市	-	-	-	-	-	-	-	-	-	-	-	-	-	-	-	-	-	-	-	-	-	-	-	-	-	-	-	-	-	-		
鯨能市	-	-	-	-	-	-	-	-	-	-	-	-	-	-	-	-	-	-	-	-	-	-	-	-	-	-	-	-	-	-		
箕松山市	-	-	-	-	-	-	-	-	-	-	-	-	-	-	-	-	-	-	-	-	-	-	-	-	-	-	-	-	-	-		
狭山市	-	-	-	-	-	-	-	-	-	-	-	-	-	-	-	-	-	-	-	-	-	-	-	-	-	-	-	-	-	-		
毛呂山町	-	-	-	-	-	-	-	-	-	-	-	-	-	-	-	-	-	-	-	-	-	-	-	-	-	-	-	-	-	-		
嵐山町	-	-	-	-	-	-	-	-	-	-	-	-	-	-	-	-	-	-	-	-	-	-	-	-	-	-	-	-	-	-		
本庄市	-	-	-	-	-	-	-	-	-	-	-	-	-	-	-	-	-	-	-	-	-	-	-	-	-	-	-	-	-	-		
春日部市	-	-	-	-	-	-	-	-	-	-	-	-	-	-	-	-	-	-	-	-	-	-	-	-	-	-	-	-	-	-		
越谷市	1	-	1	-	-	-	-	-	-	-	-	-	-	-	-	-	-	-	-	-	-	-	-	-	-	-	-	-	-	-		
杉戸町	-	-	-	-	-	-	-	-	-	-	-	-	-	-	-	-	-	-	-	-	-	-	-	-	-	-	-	-	-	-		
国立中学校卒業生計	2	1	1	2	1	1	-	-	-	-	-	-	-	-	-	-	-	-	-	-	-	-	-	-	-	-	-	-	-	-		
公立中学校卒業生計	113	95	18	113	95	18	-	-	665	435	230	654	431	223	11	4	7	162	76	86	105	45	60	4	2	2	38	15	23	15	14	1
私立中学校卒業生計	1	-	1	-	-	-	-	-	-	-	-	-	-	-	-	-	-	-	-	-	-	-	-	-	-	-	-	-	-	-	-	-
県内中学校卒業生計	116	96	20	116	96	20	-	-	665	435	230	654	431	223	11	4	7	162	76	86	105	45	60	4	2	2	38	15	23	15	14	1

第7表 就職者・その他の者の内訳(市町村別)

市町村等	就職者						その他の者												不詳・死亡の者																			
	計			就職のみの者			かつ進学した者			計			進学希望者			就職希望者				海外進学者			国内無認可校 入学者			一時的な仕事 に就いた者			家事手伝い			進路未定者						
	計	男	女	計	男	女	計	男	女	計	男	女	計	男	女	計	男	女		計	男	女	計	男	女	計	男	女	計	男	女	計	男	女				
県内中学校卒業生計	227	187	40	218	179	39	9	8	1	539	309	230	45	28	17	62	48	14	39	23	16	17	10	7	17	10	7	188	84	104	171	106	65	1	1	-		
国立中学校卒業生計	-	-	-	-	-	-	-	-	-	-	-	-	-	-	-	-	-	-	-	-	-	-	-	-	-	-	-	-	-	-	-	-	-	-	-	-		
さいたま市	-	-	-	-	-	-	-	-	-	-	-	-	-	-	-	-	-	-	-	-	-	-	-	-	-	-	-	-	-	-	-	-	-	-	-	-	-	
公立中学校卒業生計	227	187	40	218	179	39	9	8	1	530	304	226	43	28	15	62	48	14	33	19	14	17	10	7	17	10	7	188	84	104	170	105	65	1	1	-		
さいたま市	33	29	4	33	29	4	-	-	-	81	46	35	7	4	3	8	7	1	8	3	5	5	2	3	4	2	2	18	8	10	31	20	11	-	-	-		
川口市	30	23	7	30	23	7	-	-	-	59	32	27	7	5	2	4	4	-	6	4	2	1	-	1	1	1	-	17	6	11	23	12	11	-	-	-		
鴻巣市	4	4	-	3	3	-	1	1	-	2	1	1	-	-	-	-	-	-	-	-	-	-	-	-	-	-	-	1	-	1	1	-	-	-	-	-		
上尾市	7	7	-	7	7	-	-	-	-	14	8	6	1	-	1	3	3	-	2	2	-	-	-	-	-	-	1	7	3	4	-	-	-	-	-			
草加市	18	12	6	18	12	6	-	-	-	25	11	14	4	2	2	3	2	1	-	1	-	-	-	-	-	-	1	12	5	7	4	2	2	-	-	-		
蕨市	2	2	-	2	2	-	-	-	-	9	6	3	2	2	-	-	-	-	1	1	-	-	-	-	-	-	-	2	-	2	4	3	1	-	-	-		
戸田市	3	2	1	3	2	1	-	-	-	17	10	7	-	-	-	3	2	1	1	1	-	2	2	-	-	-	-	10	4	6	1	1	-	-	-	-		
朝霞市	5	5	-	4	4	-	1	1	-	6	2	4	-	-	-	-	-	-	3	1	2	-	-	-	-	-	-	2	-	2	1	1	-	-	-	-		
志木市	1	-	1	1	-	1	-	-	-	6	3	3	4	2	2	-	-	-	-	-	-	-	-	-	-	-	-	-	-	-	-	2	1	1	-	-	-	
和光市	2	2	-	1	1	-	1	1	-	3	1	2	-	-	-	-	-	-	-	-	-	-	-	-	-	-	-	1	-	1	2	1	1	-	-	-		
新座市	5	4	1	5	4	1	-	-	-	6	3	3	-	-	-	-	-	-	-	-	-	-	-	-	-	-	1	3	1	2	2	1	1	1	-	-	-	
桶川市	3	2	1	3	2	1	-	-	-	4	2	2	-	-	-	-	-	-	-	-	-	-	-	-	-	-	-	-	-	4	2	2	-	-	-	-	-	
北本市	2	2	-	2	2	-	-	-	-	8	5	3	2	2	-	1	1	-	-	-	-	-	-	-	-	-	-	2	-	2	3	2	1	-	-	-	-	
伊奈町	-	-	-	-	-	-	-	-	-	1	1	-	-	-	-	-	-	-	-	-	-	-	-	-	-	-	1	1	-	-	-	-	-	-	-	-	-	
川越市	8	7	1	7	6	1	1	1	-	22	12	10	1	1	-	5	3	2	-	-	-	-	-	-	-	-	-	7	2	5	9	6	3	-	-	-	-	
所沢市	11	10	1	11	10	1	-	-	-	21	14	7	-	-	-	2	2	-	2	2	-	-	-	-	-	-	2	8	5	3	7	3	4	-	-	-	-	
飯能市	1	1	-	1	1	-	-	-	-	6	5	1	-	-	-	-	-	-	1	1	-	-	-	-	-	-	-	-	-	1	4	4	-	-	-	-	-	
東松山市	3	3	-	3	3	-	-	-	-	4	3	1	-	-	-	-	-	-	-	-	-	-	-	-	-	-	-	2	2	-	2	1	1	-	-	-	-	
狭山市	8	6	2	8	6	2	-	-	-	11	5	6	-	-	-	-	-	-	1	1	1	1	1	1	1	1	-	1	8	4	4	-	-	-	-	-	-	
入間市	4	3	1	3	2	1	1	1	-	7	6	1	2	2	-	-	-	-	-	-	-	-	-	-	-	-	-	3	2	1	1	1	1	-	-	-	-	
富士見市	1	1	-	1	1	-	-	-	-	7	2	5	-	-	-	-	-	-	2	1	1	-	-	-	-	-	-	3	1	2	2	-	2	-	-	-	-	
坂戸市	5	3	2	5	3	2	-	-	-	1	-	1	-	-	-	-	-	-	-	-	-	-	-	-	-	-	-	-	-	-	-	1	-	1	-	-	-	-
鶴ヶ島市	1	1	-	1	1	-	-	-	-	1	1	-	1	1	-	-	-	-	-	-	-	-	-	-	-	-	-	-	-	-	-	-	-	-	-	-	-	-
日高市	1	1	-	1	1	-	-	-	-	3	2	1	-	-	-	2	1	1	-	-	-	-	-	-	-	-	-	-	-	-	-	-	1	1	-	-	-	-
ふじみ野市	4	4	-	2	2	-	2	2	-	11	5	6	-	-	-	2	2	-	-	-	-	-	-	-	-	-	-	2	1	1	6	2	4	-	-	-	-	

(単位:人)

第7表 (続き)

市町村等	就 職 者						そ の 他 の 者												不詳・死亡の者							
	計			かつ進学した者			進学希望者		就職希望者		海外進学者		国内無認可校 入学者		一時的な仕事 に就いた者		家事手伝い			進路未定者						
	計	男	女	計	男	女	計	男	女	計	男	女	計	男	女	計	男	女		計	男	女				
三芳町	-	-	-	-	-	-	5	2	3	-	-	-	-	-	-	-	-	3	-	3	2	2	-	-	-	
毛呂山町	1	-	1	-	-	-	5	2	3	-	-	-	-	-	-	-	-	5	2	3	-	-	-	-	-	
越生町	1	1	-	-	-	-	-	-	-	-	-	-	-	-	-	-	-	-	-	-	-	-	-	-	-	-
滑川町	-	-	-	-	-	-	2	-	2	-	-	-	-	-	-	-	-	-	-	-	-	1	1	-	-	-
嵐山町	1	1	-	1	1	-	1	1	-	-	-	-	1	-	-	-	-	-	-	-	-	-	-	-	-	-
小川町	2	2	-	2	2	-	1	-	1	-	-	-	1	-	-	-	-	-	-	-	-	-	-	-	-	-
川島町	-	-	-	-	-	-	-	-	-	-	-	-	-	-	-	-	-	-	-	-	-	-	-	-	-	-
吉原町	-	-	-	-	-	-	2	1	1	-	-	-	-	-	-	-	-	2	1	1	-	-	-	-	-	-
鳩山町	-	-	-	-	-	-	2	1	1	2	1	1	-	-	-	-	-	-	-	-	-	-	-	-	-	-
ときがわ町	1	1	-	1	1	-	-	-	-	-	-	-	-	-	-	-	-	-	-	-	-	-	-	-	-	-
東秩父村	-	-	-	-	-	-	-	-	-	-	-	-	-	-	-	-	-	-	-	-	-	-	-	-	-	-
熊谷市	9	8	1	8	7	1	10	6	4	1	1	2	2	-	-	-	2	-	2	5	3	2	-	-	-	
秩父市	1	1	-	1	1	-	2	2	-	-	-	-	-	-	-	-	-	-	-	2	2	-	-	-	-	-
本庄市	1	-	1	1	-	-	6	4	2	-	-	-	-	-	-	-	-	2	1	1	4	3	1	-	-	-
深谷市	4	3	1	4	3	1	7	4	3	-	-	1	1	-	-	-	-	5	2	3	-	-	-	-	-	-
横瀬町	-	-	-	-	-	-	-	-	-	-	-	-	-	-	-	-	-	-	-	-	-	-	-	-	-	-
皆野町	-	-	-	-	-	-	1	1	-	-	-	-	-	-	-	-	-	1	1	-	-	-	-	-	-	-
長瀨町	-	-	-	-	-	-	1	1	-	-	-	-	-	-	-	-	-	-	-	-	1	1	-	-	-	-
小横野町	1	1	-	1	1	-	-	-	-	-	-	-	-	-	-	-	-	-	-	-	-	-	-	-	-	-
美里町	-	-	-	-	-	-	1	-	1	-	-	-	-	-	-	-	-	-	-	-	1	1	-	-	-	-
神川町	-	-	-	-	-	-	1	-	1	-	-	-	-	-	-	-	-	1	-	1	-	-	-	-	-	-
上里町	-	-	-	-	-	-	3	3	-	-	-	-	1	1	-	-	-	-	-	-	2	2	-	-	-	-
寄居町	-	-	-	-	-	-	2	1	1	-	-	-	-	-	-	-	-	-	-	-	2	1	1	-	-	-

(単位: 人)

第7表 (続き)

(単位: 人)

市町村等	就職者						その他の者												不詳・死亡の者														
	計			就職のみの者			計			進学希望者			就職希望者			海外進学者					国内無認可校入学者			一時的な仕事に就いた者			家事手伝い			進路未定者			
	計	男	女	計	男	女	計	男	女	計	男	女	計	男	女	計	男	女			計	男	女	計	男	女	計	男	女	計	男	女	計
行田市	-	-	-	-	-	-	4	4	-	-	-	-	3	3	-	-	-	-	-	-	-	-	-	-	-	-	-	-	-	-	-	-	-
加須市	8	6	2	7	6	1	8	3	5	-	-	-	-	-	-	2	1	1	-	-	-	-	-	-	4	2	2	2	2	-	-	-	-
春日部市	6	3	3	6	3	3	23	15	8	2	-	-	6	4	2	-	-	-	-	-	-	-	-	-	6	3	3	9	8	1	-	-	-
羽生市	1	1	-	1	1	-	4	3	1	-	-	-	-	-	-	-	-	-	-	-	-	-	-	-	1	1	1	2	2	-	-	-	-
越谷市	5	5	-	5	5	-	26	18	8	3	3	-	3	2	1	1	-	1	-	-	-	-	-	-	10	7	3	8	5	3	-	-	-
久喜市	5	5	-	5	5	-	10	5	5	1	1	-	-	-	-	-	-	-	-	-	-	-	-	-	1	-	1	8	4	4	-	-	-
八潮市	8	6	2	8	6	2	18	9	9	3	1	2	4	1	3	-	-	-	-	-	-	-	-	-	2	1	1	8	5	3	1	1	-
三郷市	4	4	-	4	4	-	23	16	7	-	-	-	8	7	1	-	-	-	-	-	-	-	-	-	14	8	6	1	1	-	-	-	-
蓮田市	-	-	-	-	-	-	2	1	1	-	-	-	-	-	-	-	-	-	-	-	-	-	-	-	1	-	1	-	-	-	-	-	-
幸手市	4	4	-	4	4	-	3	1	2	-	-	-	2	1	1	-	-	-	-	-	-	-	-	-	1	1	-	2	-	2	-	-	-
吉川市	-	-	-	-	-	-	10	6	4	-	-	-	-	-	-	-	-	-	-	-	-	-	-	-	8	5	3	-	-	-	-	-	-
白岡市	-	-	-	-	-	-	3	1	2	-	-	-	-	-	-	-	-	-	-	-	-	-	-	-	1	-	1	1	1	-	-	-	-
宮代町	-	-	-	-	-	-	3	2	1	-	-	-	-	-	-	-	-	-	-	-	-	-	-	-	-	-	-	-	-	-	-	-	-
杉戸町	1	1	-	1	1	-	4	3	1	-	-	-	-	-	-	-	-	-	-	-	-	-	-	-	-	-	-	-	-	-	4	3	1
松伏町	1	-	1	1	1	-	2	-	2	-	-	-	-	-	-	-	-	-	-	-	-	-	-	-	2	-	2	-	-	-	-	-	-
私立中学校卒業者計	-	-	-	-	-	-	9	5	4	2	-	2	-	-	2	-	-	6	4	2	-	-	-	-	-	-	-	1	1	-	-	-	-
さいたま市	-	-	-	-	-	-	2	-	2	1	-	1	-	-	-	-	-	1	-	-	-	-	-	-	-	-	-	-	-	-	-	-	-
新盛市	-	-	-	-	-	-	-	-	-	-	-	-	-	-	-	-	-	-	-	-	-	-	-	-	-	-	-	-	-	-	-	-	-
川越市	-	-	-	-	-	-	4	4	-	-	-	-	-	-	-	3	3	-	-	-	-	-	-	-	-	-	-	1	1	-	-	-	-
飯能市	-	-	-	-	-	-	-	-	-	-	-	-	-	-	-	-	-	-	-	-	-	-	-	-	-	-	-	-	-	-	-	-	-
東松山市	-	-	-	-	-	-	1	1	-	-	-	-	-	-	-	1	1	-	-	-	-	-	-	-	-	-	-	-	-	-	-	-	-
狭山市	-	-	-	-	-	-	-	-	-	-	-	-	-	-	-	-	-	-	-	-	-	-	-	-	-	-	-	-	-	-	-	-	-
毛呂山町	-	-	-	-	-	-	-	-	-	-	-	-	-	-	-	-	-	-	-	-	-	-	-	-	-	-	-	-	-	-	-	-	-
嵐山町	-	-	-	-	-	-	1	-	1	1	-	1	-	-	-	-	-	-	-	-	-	-	-	-	-	-	-	-	-	-	-	-	-
本任市	-	-	-	-	-	-	1	-	1	-	-	-	-	-	-	1	-	1	-	-	-	-	-	-	-	-	-	-	-	-	-	-	-
春日部市	-	-	-	-	-	-	-	-	-	-	-	-	-	-	-	-	-	-	-	-	-	-	-	-	-	-	-	-	-	-	-	-	-
越谷市	-	-	-	-	-	-	-	-	-	-	-	-	-	-	-	-	-	-	-	-	-	-	-	-	-	-	-	-	-	-	-	-	-
杉戸町	-	-	-	-	-	-	-	-	-	-	-	-	-	-	-	-	-	-	-	-	-	-	-	-	-	-	-	-	-	-	-	-	-
国立中学校卒業者計	-	-	-	-	-	-	-	-	-	-	-	-	-	-	-	-	-	-	-	-	-	-	-	-	-	-	-	-	-	-	-	-	-
公立中学校卒業者計	227	187	40	218	179	39	530	304	226	43	28	15	62	48	14	33	19	14	17	10	7	17	10	7	188	84	104	170	105	65	1	1	-
私立中学校卒業者計	-	-	-	-	-	-	9	5	4	2	-	2	-	-	2	-	-	6	4	2	-	-	-	-	-	-	-	1	1	-	-	-	-
県内中学校卒業者計	227	187	40	218	179	39	539	309	230	45	28	17	62	48	14	39	23	16	17	10	7	17	10	7	188	84	104	171	106	65	1	1	-

第8表 県外全日制高等学校進学者の内訳(市町村別)

(単位:人)

市町村等	他都道府県計			東京都			神奈川県			千葉県			群馬県			茨城県			栃木県			その他の道府県					
	計	国立	公立	私立	計	国立	公立	私立	計	国立	公立	私立	計	国立	公立	私立	計	国立	公立	私立	計	国立	公立	私立			
																									91	227	4,623
県内中学校卒業生計	4,941	91	227	4,623	3,789	87	46	3,656	57	7	50	313	92	221	126	21	105	49	6	43	305	2	303	302	4	53	245
国立中学校卒業生計	56	10	2	44	51	9	1	41	1	-	1	1	-	1	-	-	-	-	-	-	-	-	-	3	1	1	1
私立中学校卒業生計	56	10	2	44	51	9	1	41	1	-	1	1	-	1	-	-	-	-	-	-	-	-	-	3	1	1	1
公立中学校卒業生計	4,820	79	217	4,524	3,685	76	42	3,567	53	7	46	309	90	219	124	19	105	49	6	43	305	2	303	295	3	51	241
さいたま市	868	19	14	835	748	18	2	728	13	-	13	22	4	18	2	-	2	5	-	5	23	-	23	55	1	8	46
川口市	651	11	12	628	614	9	3	602	4	-	4	3	-	3	-	-	-	5	-	5	1	-	1	24	2	9	13
鴻巣市	41	-	3	38	25	-	1	24	1	-	1	-	-	-	4	-	4	-	-	-	6	-	6	5	-	2	3
上尾市	99	2	3	94	78	2	1	75	-	-	-	3	1	2	3	-	3	2	-	2	3	-	3	10	-	1	9
草加市	286	7	1	278	257	7	1	249	2	-	2	13	-	13	1	-	1	3	-	3	6	-	6	4	-	-	4
蕨市	87	2	-	85	84	2	-	82	-	-	-	1	-	1	-	-	-	1	-	1	1	-	1	-	-	-	-
戸田市	153	3	2	148	148	3	1	144	1	-	1	-	-	-	-	-	-	-	-	-	-	-	-	4	-	1	3
朝霞市	162	2	3	157	148	2	2	144	2	-	2	1	-	1	-	-	-	5	-	5	1	-	1	5	-	1	4
志木市	85	1	-	84	51	1	-	50	-	-	-	-	-	-	-	-	-	-	-	-	-	-	-	34	-	-	34
和光市	98	-	3	95	93	-	1	92	-	-	-	-	-	-	-	-	-	1	-	1	1	-	1	3	-	2	1
新座市	126	-	8	118	119	-	7	112	3	1	2	1	-	1	-	-	-	-	-	-	-	-	-	3	-	-	3
桶川市	22	-	-	22	19	-	-	19	1	-	1	-	-	-	-	-	-	-	-	-	-	-	-	2	-	-	2
北本市	21	2	-	19	20	2	-	18	-	-	-	-	-	-	-	-	-	-	-	-	-	-	-	1	-	-	1
伊奈町	14	-	1	13	9	-	-	9	1	-	1	1	1	1	-	-	-	-	-	-	1	-	1	2	-	-	2
川越市	111	2	6	103	91	2	4	85	1	-	1	2	-	2	1	-	1	-	-	-	2	-	2	14	-	2	12
所沢市	304	6	5	293	287	6	2	279	1	-	1	4	2	2	1	-	1	-	-	-	-	-	-	11	-	1	10
飯能市	40	1	-	39	37	1	-	36	-	-	-	1	-	1	1	-	1	-	-	-	-	-	-	1	-	-	1
真松山市	16	-	3	13	9	-	2	7	1	-	1	-	-	-	1	-	1	-	-	-	-	-	-	5	-	1	4
狭山市	84	1	4	79	72	1	-	71	2	1	1	-	-	-	3	-	3	-	-	-	-	-	-	7	-	3	4
入間市	82	1	1	80	74	1	-	73	1	-	1	2	-	2	-	-	-	-	-	-	1	-	1	4	-	1	3
富士見市	63	4	1	58	58	4	1	53	-	-	-	-	-	-	-	-	-	2	-	2	-	-	-	3	-	-	3
坂戸市	28	1	2	25	17	1	-	16	3	1	2	1	-	1	-	-	-	1	-	1	-	-	-	6	-	1	5
鶴ヶ島市	22	1	-	21	18	1	-	17	-	-	-	-	-	-	1	-	1	-	-	-	-	-	-	3	-	-	3
日高市	8	-	1	7	7	-	-	7	-	-	-	-	-	-	-	-	-	-	-	-	-	-	-	1	-	-	1
ふじみ野市	44	2	1	41	40	2	-	38	1	-	1	-	-	-	-	-	-	-	-	-	-	-	-	3	-	1	2

第8表 (続き)

(単位:人)

市町村等	他都道府県計										東京都			神奈川県			千葉県			群馬県			茨城県			栃木県			その他の道府県						
	計	国立		公立		私立		計	国立		公立		私立		計	国立		公立		私立		計	国立		公立		私立		計	国立		公立		私立	
		25	1	1	23	1	-		22	23	1	-	22	-		-	-	-	-	-	-		-	-	-	-	-	-		-	-	-	-	-	-
二芳町	4	-	-	4	2	-	2	2	-	-	-	-	-	-	-	-	-	-	-	-	-	-	-	-	-	-	-	-	-	-	-	-	-		
毛呂山町	4	-	-	4	2	-	2	2	-	-	-	-	-	-	-	-	-	-	-	-	-	-	-	-	-	-	-	-	-	-	-	-	-		
越生町	3	-	-	3	1	-	1	1	-	-	-	-	-	-	-	-	-	-	-	-	-	-	-	-	-	-	-	-	-	-	-	-	-	-	
滑川町	3	1	-	2	3	1	2	3	1	-	2	-	-	-	-	-	-	-	-	-	-	-	-	-	-	-	-	-	-	-	-	-	-	-	
嵐山町	4	-	-	4	2	-	2	2	-	-	2	-	-	-	-	-	-	-	-	-	-	-	-	-	-	-	-	-	-	-	-	-	-	-	
小川町	3	-	1	2	2	-	1	2	-	1	1	-	-	-	-	-	-	-	-	-	-	-	-	-	-	-	-	-	-	-	-	-	-	-	
川島町	2	-	-	2	1	-	1	1	-	-	1	-	-	-	-	-	-	-	-	-	-	-	-	-	-	-	-	-	-	-	-	-	-	-	
吉良町	2	-	-	2	-	-	-	-	-	-	-	-	-	-	-	-	-	-	-	-	-	-	-	-	-	-	-	-	-	-	-	-	-	-	
鳩山町	1	-	-	1	1	-	1	1	-	-	1	-	-	-	-	-	-	-	-	-	-	-	-	-	-	-	-	-	-	-	-	-	-	-	
七ヶがわ町	-	-	-	-	-	-	-	-	-	-	-	-	-	-	-	-	-	-	-	-	-	-	-	-	-	-	-	-	-	-	-	-	-	-	
真株父村	50	1	4	45	21	1	20	21	1	-	20	2	-	2	1	-	1	7	2	5	7	2	5	2	1	1	1	7	-	7	10	-	1	9	
熊谷市	9	-	1	8	1	-	1	1	-	-	1	-	-	-	-	-	-	-	-	-	-	-	-	-	-	-	-	-	-	-	-	-	-	-	
秩父市	18	-	5	13	2	-	2	2	-	-	2	1	-	1	-	-	-	-	-	-	-	-	-	-	-	-	-	-	-	-	-	-	-	-	-
本庄市	38	-	4	34	1	-	1	1	-	-	1	1	-	1	2	-	2	23	4	19	6	4	19	-	-	-	-	6	-	6	5	-	-	5	
深谷市	3	-	-	3	-	-	-	-	-	-	-	-	-	-	-	-	-	1	-	1	-	1	-	-	-	-	-	-	-	-	-	-	-	-	
横瀬町	1	-	-	1	1	-	1	1	-	-	1	-	-	-	-	-	-	-	-	-	-	-	-	-	-	-	-	-	-	-	-	-	-	-	
皆野町	-	-	-	-	-	-	-	-	-	-	-	-	-	-	-	-	-	-	-	-	-	-	-	-	-	-	-	-	-	-	-	-	-	-	
長瀨町	3	-	-	3	-	-	-	-	-	-	-	-	-	-	-	-	-	-	-	-	-	-	-	-	-	-	-	-	-	-	-	-	-	-	
小鹿野町	2	-	-	2	-	-	-	-	-	-	-	-	-	-	-	-	-	-	-	-	-	-	-	-	-	-	-	-	-	-	-	-	-	-	
美里町	14	-	3	11	-	-	-	-	-	-	-	-	-	-	-	-	-	-	-	-	-	-	-	-	-	-	-	-	-	-	-	-	-	-	-
神川町	11	-	1	10	-	-	-	-	-	-	-	-	-	-	-	-	-	-	-	-	-	-	-	-	-	-	-	-	-	-	-	-	-	-	-
上里町	5	-	-	5	3	-	3	3	-	-	3	-	-	-	-	-	-	-	-	-	-	-	-	-	-	-	-	-	-	-	-	-	-	-	
寄居町																																			

第8表 (続き)

(単位:人)

市町村等	他都道府県計										東京都			神奈川県			千葉県			群馬県			茨城県			栃木県			その他の道府県		
	計		国立		公立		私立		計		国立	公立	私立	計		公立	私立	計		公立	私立	計		公立	私立	計		国立	公立	私立	
	計	国立	公立	私立	計	国立	公立	私立	計	公立	私立	計	公立	私立	計	公立	私立	計	公立	私立	計	公立	私立	計	公立	私立	計	国立	公立	私立	
行田市	36	-	3	33	6	-	1	5	-	-	-	-	-	5	2	3	-	23	-	23	-	-	-	-	-	2	-	-	2		
加須市	88	-	7	81	10	-	1	9	-	-	-	-	-	11	1	10	1	59	-	59	-	2	1	1	4	-	-	3	1		
春日部市	115	-	13	102	39	-	3	36	1	1	-	-	-	47	6	4	1	14	-	14	-	4	1	3	3	-	-	2	1		
羽生市	52	1	2	49	5	1	-	4	1	1	-	-	-	-	-	-	-	36	-	36	-	-	-	-	1	-	-	1	-		
越谷市	230	2	8	220	154	2	-	152	2	1	1	1	42	4	38	-	-	18	-	18	-	5	-	5	18	-	-	3	6		
久喜市	91	-	1	90	20	-	-	20	2	-	2	2	6	-	6	2	2	57	-	57	-	3	1	2	57	-	-	1	-	1	
八潮市	78	-	8	70	62	-	-	62	-	-	-	-	14	8	6	1	-	-	-	-	-	-	-	-	-	-	-	-	-	1	
三郷市	193	1	61	131	89	1	3	85	-	-	-	-	93	58	35	-	-	-	-	-	-	4	-	4	-	-	-	7	-	7	
蓮田市	32	-	10	22	26	-	5	21	-	-	-	-	-	-	-	-	-	-	-	-	-	1	1	-	2	2	-	2	1	1	
幸手市	23	-	3	20	3	-	-	3	-	-	-	-	6	1	5	-	-	-	-	-	-	-	-	-	9	-	4	2	2	2	
吉川市	48	2	4	42	24	2	-	22	4	-	4	4	12	2	10	1	-	-	-	-	-	-	-	-	-	-	-	7	-	1	6
白岡市	50	-	-	50	37	-	-	37	-	-	-	-	-	-	-	-	-	12	-	12	-	-	-	-	12	-	-	1	-	1	
栗代町	22	1	-	21	6	1	-	5	-	-	-	-	3	-	3	-	-	10	-	10	-	-	-	-	10	-	-	3	-	3	
杉戸町	23	-	-	23	9	-	-	9	-	-	-	-	5	-	5	2	2	4	-	4	-	1	-	1	4	-	-	2	-	2	
松伏町	19	1	1	17	6	1	-	5	-	-	-	-	13	1	12	-	-	-	-	-	-	-	-	-	-	-	-	-	-	-	-
私立中学校卒業生計	65	2	8	55	53	2	3	48	3	-	3	-	3	2	1	2	-	-	-	-	-	-	-	-	-	-	-	4	-	1	3
さいたま市	18	-	1	17	13	-	-	13	2	-	2	-	-	-	-	-	-	-	-	-	-	-	-	-	-	-	-	3	-	1	2
新座市	9	1	1	7	8	1	1	6	1	-	1	-	-	-	-	-	-	-	-	-	-	-	-	-	-	-	-	-	-	-	-
川越市	10	1	-	9	10	1	-	9	-	-	-	-	-	-	-	-	-	-	-	-	-	-	-	-	-	-	-	-	-	-	-
飯能市	11	-	2	9	11	-	2	9	-	-	-	-	-	-	-	-	-	-	-	-	-	-	-	-	-	-	-	-	-	-	-
東松山市	1	-	-	1	1	-	-	1	-	-	-	-	-	-	-	-	-	-	-	-	-	-	-	-	-	-	-	-	-	-	-
狭山市	3	-	-	3	3	-	-	3	-	-	-	-	-	-	-	-	-	-	-	-	-	-	-	-	-	-	-	-	-	-	-
毛呂山町	1	-	-	1	1	-	-	1	-	-	-	-	-	-	-	-	-	-	-	-	-	-	-	-	-	-	-	-	-	-	-
嵐山町	4	-	1	3	3	-	-	3	-	-	-	-	-	-	-	1	1	-	-	-	-	-	-	-	-	-	-	-	-	-	-
本庄市	2	-	1	1	1	-	-	1	-	-	-	-	1	1	-	-	-	-	-	-	-	-	-	-	-	-	-	-	-	-	-
春日部市	1	-	-	1	1	-	-	1	-	-	-	-	-	-	-	-	-	-	-	-	-	-	-	-	-	-	-	-	-	-	-
越谷市	3	-	2	1	1	-	-	1	-	-	-	-	1	1	-	1	-	-	-	-	-	-	-	-	-	-	-	-	-	-	-
杉戸町	2	-	-	2	-	-	-	-	-	-	-	-	1	1	-	1	-	-	-	-	-	-	-	-	-	-	-	1	-	1	-
国立中学校卒業生計	56	10	2	44	51	9	1	41	1	-	1	-	1	-	1	-	-	-	-	-	-	-	-	-	-	-	3	1	1	1	
公立中学校卒業生計	4,820	79	217	4,524	3,685	76	42	3,567	53	7	46	124	19	105	43	6	43	305	2	303	295	3	51	241	3	51	3	51	241		
私立中学校卒業生計	65	2	8	55	53	2	3	48	3	-	3	-	3	2	1	2	-	-	-	-	-	-	-	-	-	-	-	4	-	1	3
県内中学校卒業生計	4,941	91	227	4,623	3,789	87	46	3,656	57	7	50	126	21	105	49	6	43	305	2	303	302	4	53	245	4	53	4	53	245		

第9表 中学校卒業者の進路状況の推移(過去5年間)

区分	卒業者 総数	A 高等学校等進学者										B 専修学校・各種 学校・公共職業 能力開発施設等 進学者・入学者							
		進学者計					全日制高等学校					定時制 高等学校					特別 支援学校	高等専門 学校等	通信制 高等学校
		計	国立	公立	私立	計	国立	公立	私立	計	国立	公立	私立						
21年3月	65,421	64,272	61,147	55,355	145	39,510	15,700	5,792	116	234	5,442	1,451	1,076	85	513	143			
	100.0	98.2	93.5	84.6	0.2	60.4	24.0	8.9	0.2	0.4	8.3	2.2	1.6	0.1	0.8	0.2			
22年3月	67,783	66,534	62,701	57,184	146	40,775	16,263	5,517	64	272	5,181	1,834	1,353	97	549	157			
	100.0	98.2	92.5	84.4	0.2	60.2	24.0	8.1	0.1	0.4	7.6	2.7	2.0	0.1	0.8	0.2			
23年3月	64,231	63,174	59,208	54,277	151	38,676	15,450	4,931	74	292	4,565	1,789	1,501	84	592	138			
	100.0	98.4	92.2	84.5	0.2	60.2	24.1	7.7	0.1	0.5	7.1	2.8	2.3	0.1	0.9	0.2			
24年3月	66,325	65,390	61,651	56,498	146	40,016	16,336	5,153	92	313	4,748	1,561	1,402	104	672	157			
	100.0	98.6	93.0	85.2	0.2	60.3	24.6	7.8	0.1	0.5	7.2	2.4	2.1	0.2	1.0	0.2			
25年3月	65,936	65,016	61,428	56,487	149	39,826	16,512	4,941	91	227	4,623	1,474	1,333	116	665	162			
	100.0	98.6	93.2	85.7	0.2	60.4	25.0	7.5	0.1	0.3	7.0	2.2	2.0	0.2	1.0	0.2			

区分	就職者 総数	C 就職者										D 就職者 のうち就職 している者					(再掲)		
		進学者計					その他の者					不詳 ・ 死亡 の者	就職者 総数 C+D	就職者 のうち就職 している者 A、Bの うち就職 している者	就職者 総数 C+D				
		計	進学 希望者	就職 希望者	海外 進学者	国内無 認可校 入学者	一時的な 仕事に 就いた者	家事 手伝い	進路 未定者										
21年3月	307	696	41	89	34	54	28	212	238	3	10	317	10	317					
	0.5	1.1	0.1	0.1	0.1	0.1	0.0	0.3	0.4	0.0	0.0	0.5	0.0	0.5					
22年3月	327	761	39	90	41	62	39	251	239	4	15	342	15	342					
	0.5	1.1	0.1	0.1	0.1	0.1	0.1	0.4	0.4	0.0	0.0	0.5	0.0	0.5					
23年3月	308	607	56	58	31	36	33	209	184	4	14	322	14	322					
	0.5	0.9	0.1	0.1	0.0	0.1	0.1	0.3	0.3	0.0	0.0	0.5	0.0	0.5					
24年3月	249	525	14	65	34	40	12	189	171	4	10	259	10	259					
	0.4	0.8	0.0	0.1	0.1	0.1	0.0	0.3	0.3	0.0	0.0	0.4	0.0	0.4					
25年3月	218	539	45	62	39	17	17	188	171	1	9	227	9	227					
	0.3	0.8	0.1	0.1	0.1	0.0	0.0	0.3	0.3	0.0	0.0	0.3	0.0	0.3					

第10表 中学校卒業者の県外高等学校全日制課程進学者数の推移(過去5年間)

上段:実数(人) 下段:県外高等学校全日制進学者数に対する構成比(%)

区分	計	進学者数(人)										構成比(%)									
		東京都	千葉県	栃木県	群馬県	茨城県	神奈川県	その他	東京都	千葉県	栃木県	群馬県	茨城県	神奈川県	その他						
21年3月	5,792	4,695	352	321	118	44	69	193	81.1	6.1	5.5	2.0	0.8	1.2	3.3						
	100																				
22年3月	5,517	4,479	280	336	123	38	74	187	81.2	5.1	6.1	2.2	0.7	1.3	3.4						
	100																				
23年3月	4,931	3,969	285	273	103	31	66	204	80.5	5.8	5.5	2.1	0.6	1.3	4.1						
	100																				
24年3月	5,153	4,020	324	336	125	39	72	237	78.0	6.3	6.5	2.4	0.8	1.4	4.6						
	100																				
25年3月	4,941	3,789	313	305	126	49	57	302	76.7	6.3	6.2	2.6	1.0	1.2	6.1						
	100																				

第11表 中学校卒業者の高等学校等進学率と就職率の推移

区分	埼玉県			全国			本県と全国との差	
	卒業者数	進学率 (A) %	就職率 (B)	卒業者数	進学率 (a) %	就職率 (b)	進学率 (A-a)	就職率 (B-b)
昭和30年3月	42,225	44.5	49.9	1,663,184	51.5	42.0	-7.0	7.9
31年3月	47,011	45.7	49.5	1,871,682	51.3	42.6	-5.6	6.9
32年3月	50,919	46.4	52.2	1,997,931	51.4	43.3	-5.0	8.9
33年3月	48,215	47.4	49.9	1,895,987	53.7	40.9	-6.3	9.0
34年3月	52,458	49.1	48.2	1,974,872	55.4	39.8	-6.3	8.4
35年3月	45,259	51.2	47.1	1,770,483	57.7	38.6	-6.5	8.5
36年3月	35,261	56.4	42.6	1,401,646	62.3	35.7	-5.9	6.9
37年3月	54,484	59.0	39.9	1,947,657	64.0	33.5	-5.0	6.4
38年3月	65,522	63.7	35.4	2,491,231	66.8	30.7	-3.1	4.7
39年3月	61,147	67.7	31.5	2,426,802	69.3	28.7	-1.6	2.8
40年3月	62,238	69.9	28.4	2,359,558	70.7	26.5	-0.8	1.9
41年3月	58,165	71.3	25.6	2,133,508	72.3	24.5	-1.0	1.1
42年3月	53,635	74.1	23.2	1,947,237	74.5	22.9	-0.4	0.3
43年3月	52,277	77.4	20.2	1,846,787	76.8	20.9	0.6	-0.7
44年3月	49,166	80.5	16.3	1,737,458	79.4	18.7	1.1	-2.4
45年3月	49,575	84.2	13.1	1,667,064	82.1	16.3	2.1	-3.2
46年3月	50,293	87.3	10.1	1,621,728	85.0	13.7	2.3	-3.6
47年3月	48,015	88.8	8.1	1,561,360	87.2	11.5	1.6	-3.4
48年3月	48,977	91.8	6.4	1,542,904	89.4	9.4	2.4	-3.0
49年3月	52,927	93.1	5.1	1,623,574	90.8	7.7	2.3	-2.6
50年3月	53,613	93.7	3.9	1,580,495	91.9	5.9	1.8	-2.0
51年3月	55,790	93.6	3.8	1,563,868	92.6	5.2	1.0	-1.4
52年3月	58,766	94.1	3.7	1,579,953	93.1	4.8	1.0	-1.1
53年3月	64,145	94.5	3.3	1,607,183	93.5	4.4	1.0	-1.1
54年3月	68,681	95.2	3.0	1,635,460	94.0	4.0	1.2	-1.0
55年3月	77,654	95.1	3.2	1,723,025	94.2	3.9	0.9	-0.7
56年3月	80,068	94.7	3.4	1,677,764	94.3	3.9	0.4	-0.5
57年3月	76,790	94.9	3.1	1,556,578	94.3	4.0	0.6	-0.9
58年3月	94,683	94.5	3.5	1,850,694	94.0	3.9	0.5	-0.4
59年3月	98,325	94.5	3.6	1,882,768	94.1	3.8	0.4	-0.2
60年3月	101,180	94.3	3.6	1,882,034	94.1	3.7	0.2	-0.1
61年3月	106,182	93.3	3.7	1,933,616	94.2	3.6	-0.9	0.1
62年3月	111,833	92.3	3.6	2,005,425	94.3	3.1	-2.0	0.5
63年3月	115,126	92.5	3.3	2,044,923	94.5	3.0	-2.0	0.3

区分	埼玉県			全国			本県と全国との差	
	卒業者数	進学率 (A) %	就職率 (B)	卒業者数	進学率 (a) %	就職率 (b)	進学率 (A-a)	就職率 (B-b)
平成元年3月	115,584	92.6	3.1	2,049,471	94.7	2.9	-2.1	0.2
2年3月	110,104	93.3	2.8	1,981,503	95.1	2.8	-1.8	0.0
3年3月	101,473	93.7	2.4	1,860,300	95.4	2.6	-1.7	-0.2
4年3月	95,655	93.9	2.2	1,773,712	95.9	2.3	-2.0	-0.1
5年3月	93,444	95.2	1.9	1,732,437	96.2	2.0	-1.0	-0.1
6年3月	88,835	96.6	1.3	1,680,006	96.5	1.7	0.1	-0.4
7年3月	85,131	96.8	1.2	1,622,198	96.7	1.5	0.1	-0.3
8年3月	79,328	97.0	1.1	1,545,270	96.8	1.4	0.2	-0.3
9年3月	79,059	96.7	1.2	1,510,994	96.8	1.4	-0.1	-0.2
10年3月	78,215	97.2	1.1	1,511,845	96.8	1.3	0.4	-0.2
11年3月	76,982	97.1	1.0	1,502,711	96.9	1.1	0.2	-0.1
12年3月	74,780	97.6	0.8	1,464,760	97.0	1.0	0.6	-0.2
13年3月	72,521	97.2	0.9	1,410,403	96.9	1.0	0.3	-0.1
14年3月	69,470	97.4	0.9	1,365,471	97.0	0.9	0.4	0.0
15年3月	68,384	97.7	0.7	1,325,207	97.3	0.8	0.4	-0.1
16年3月	68,227	98.0	0.7	1,298,622	97.5	0.7	0.5	0.0
17年3月	65,002	98.0	0.7	1,236,363	97.6	0.7	0.4	0.0
18年3月	63,983	98.0	0.7	1,211,242	97.7	0.7	0.3	0.0
19年3月	65,767	97.9	0.9	1,213,709	97.7	0.7	0.2	0.2
20年3月	64,688	98.0	0.8	1,199,309	97.8	0.7	0.2	0.1
21年3月	65,421	98.2	0.5	1,188,032	97.9	0.5	0.3	0.0
22年3月	67,783	98.2	0.5	1,227,736	98.0	0.4	0.2	0.1
23年3月	64,231	98.4	0.5	1,176,923	98.2	0.4	0.2	0.1
24年3月	66,325	98.6	0.4	1,195,204	98.3	0.4	0.3	0.0
25年3月	65,936	98.6	0.3	1,185,054	98.4	0.4	0.2	-0.1

- ・ 本調査は、昭和45年3月卒業者から実施している。
- ・ 昭和44年3月卒業者までの数値及び全国の数値は、文部科学省が実施している『学校基本調査』の数値である。
- ・ 白抜きのは、昭和30年3月以前の「進学率」は、通信制高等学校への進学者を含んでいない。
- ・ 昭和58年3月以前の「進学率」は、通信制高等学校への進学者を含んでいない。

第12表 特別支援学校中学部卒業者の進路状況

(単位:人・%)

区分	卒業者 総数	進学者										就職者	その他の者	不詳・死亡の者	(再掲) A、B のうち 就職 した者	
		A 高等学校					進学校									
		計	全日制課程		定時制課程	通信制課程	計	高等学校等		特別支援学校高等部						
			公立	国私立				県内	県外	公立	国私立					県内
特別支援学校計 (卒業者総数に占める割合)	437 (100.0)	2 (0.5)	1 (0.2)	- (-)	1 (0.2)	- (-)	- (-)	- (-)	431 (98.6)	9 (2.1)	6 (1.4)	- (-)	4 (0.9)	- (-)	- (-)	
国立	6	-	-	-	-	-	-	6	-	-	-	-	-	-	-	
県立	411	2	1	-	1	-	-	409	404	5	-	-	4	-	-	
市立	12	-	-	-	-	-	-	12	12	-	-	-	-	-	-	
私立	4	-	-	-	-	-	-	4	-	1	-	-	-	-	-	

(注)「就職者」は、就職進学者を含まない。

第13表 特別支援学校中学部卒業者の進路状況(過去5年間)

(単位:人)

区分	卒業者 総数	進学者										就職者	その他の者	不詳・死亡の者	(再掲) A、B のうち 就職 した者	
		A 高等学校					進学校									
		計	全日制課程		定時制課程	通信制課程	計	高等学校等		特別支援学校高等部						
			公立	国私立				県内	県外	公立	国私立					県内
21年3月	388	2	1	-	1	-	-	382	367	13	2	-	4	-	-	
22年3月	379	1	1	-	-	-	-	375	361	9	5	-	3	-	-	
23年3月	415	2	2	-	-	-	-	410	396	8	6	-	2	1	-	
24年3月	438	4	2	-	2	-	2	430	416	11	3	-	3	1	-	
25年3月	437	2	1	-	1	-	1	431	416	9	6	-	4	-	-	

(注)「就職者」は、就職進学者を含まない。

第14表 進路希望状況と実際の進路状況との比較
(平成24年10月1日、平成24年12月15日と平成25年5月1日との比較)

	調査時期					
	H24.10.1			H24.12.15		
	人数	構成比	人数	構成比	人数	構成比
卒業(予定)者数	66,372	100.0	66,370	100.0	66,373	100.0
中学校卒業(予定)者数	65,915	99.3	65,915	99.3	65,936	99.3
特別支援学校卒業(予定)者数	457	0.7	455	0.7	437	0.7
計	63,783	96.1	65,120	98.1	65,449	98.6
全	61,428	92.6	62,038	93.5	61,429	92.6
計	58,154	87.6	57,911	87.3	56,488	85.1
国内	173	0.3	217	0.3	149	0.2
公立	50,289	75.8	48,063	72.4	39,827	60.0
私立	7,692	11.6	9,631	14.5	16,512	24.9
計	3,274	4.9	4,127	6.2	4,941	7.4
国内	148	0.2	200	0.3	91	0.1
公立	274	0.4	282	0.4	227	0.3
私立	2,852	4.3	3,645	5.5	4,623	7.0
計	717	1.1	1,031	1.6	1,474	2.2
県内	689	1.0	1,006	1.5	1,439	2.2
県外	28	0.0	25	0.0	35	0.1
通信制課程	418	0.6	786	1.2	1,334	2.0
高等専門学校等	142	0.2	158	0.2	116	0.2
特別支援学校	1,078	1.6	1,107	1.7	1,096	1.7
専修学校進学・入学(希望)者	80	0.1	102	0.2	109	0.2
各種学校入学(希望)者	25	0.0	39	0.1	38	0.1
公共職業能力開発施設等入学(希望)者	5	0.0	9	0.0	15	0.0
就職のみ(希望)の者	174	0.3	228	0.3	218	0.3
その他	2,305	3.5	872	1.3	544	0.8
(A)のうち就職(希望)者数	28	0.0	27	0.0	9	0.0
(B)のうち就職(希望)者数	-	-	-	-	-	-

	前年同期					
	H23.10.1			H23.12.15		
	人数	構成比	人数	構成比	人数	構成比
	66,783	100.0	66,760	100.0	66,763	100.0
	66,332	99.3	66,312	99.3	66,325	99.3
	451	0.7	448	0.7	438	0.7
	63,577	95.2	65,420	98.0	65,824	98.6
	61,283	91.8	62,297	93.3	61,653	92.3
	57,911	86.7	57,969	86.8	56,500	84.6
	182	0.3	210	0.3	146	0.2
	50,004	74.9	47,565	71.2	40,018	59.9
	7,725	11.6	10,194	15.3	16,336	24.5
	3,372	5.0	4,328	6.5	5,153	7.7
	176	0.3	197	0.3	92	0.1
	280	0.4	322	0.5	313	0.5
	2,916	4.4	3,809	5.7	4,748	7.1
	751	1.1	1,085	1.6	1,561	2.3
	734	1.1	1,038	1.6	1,525	2.3
	17	0.0	47	0.1	36	0.1
	359	0.5	776	1.2	1,404	2.1
	132	0.2	162	0.2	104	0.2
	1,052	1.6	1,100	1.6	1,102	1.7
	99	0.1	118	0.2	126	0.2
	15	0.0	19	0.0	24	0.0
	4	0.0	6	0.0	7	0.0
	197	0.3	266	0.4	249	0.4
	2,891	4.3	931	1.4	533	0.8
	20	0.0	23	0.0	10	0.0
	-	-	-	-	-	-

調査報告書 第1301号

平成25年3月中学校等卒業者の進路状況

平成26年3月刊行

編集発行 埼玉県教育局教育総務部教育政策課
TEL 048(830)6716



埼玉県のマスコット コバトン