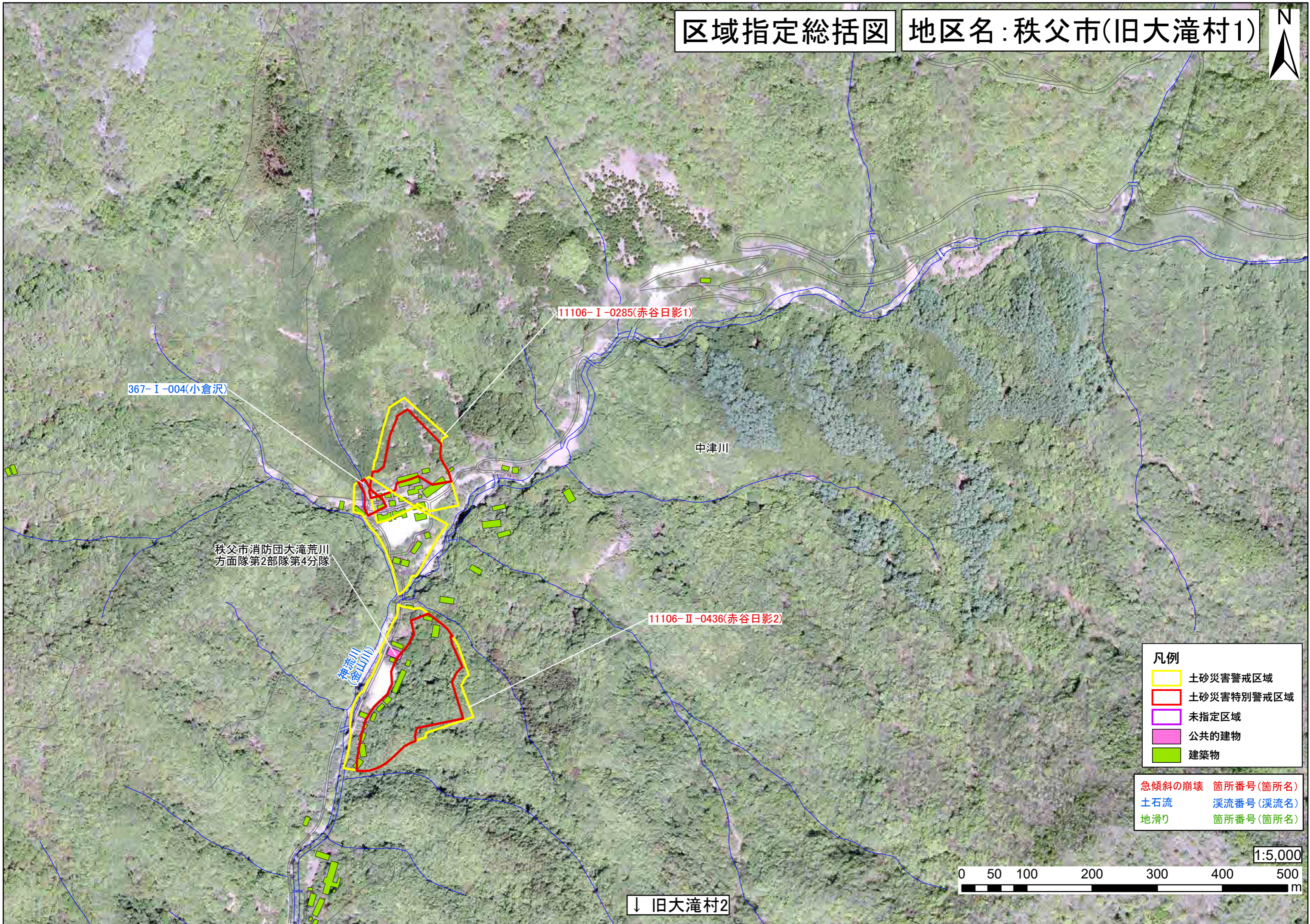


区域指定総括図

地区名：秩父市(旧大滝村1)



367-I-004(小倉沢)

11106-I-0285(赤谷日影1)

中津川

秩父市消防団大滝荒川
方面隊第2部隊第4分隊

11106-II-0436(赤谷日影2)

神流川
(金山川)

↓ 旧大滝村2

凡例

	土砂災害警戒区域
	土砂災害特別警戒区域
	未指定区域
	公共的建物
	建築物

急傾斜の崩壊	箇所番号(箇所名)
土石流	溪流番号(溪流名)
地滑り	箇所番号(箇所名)



区域指定総括図

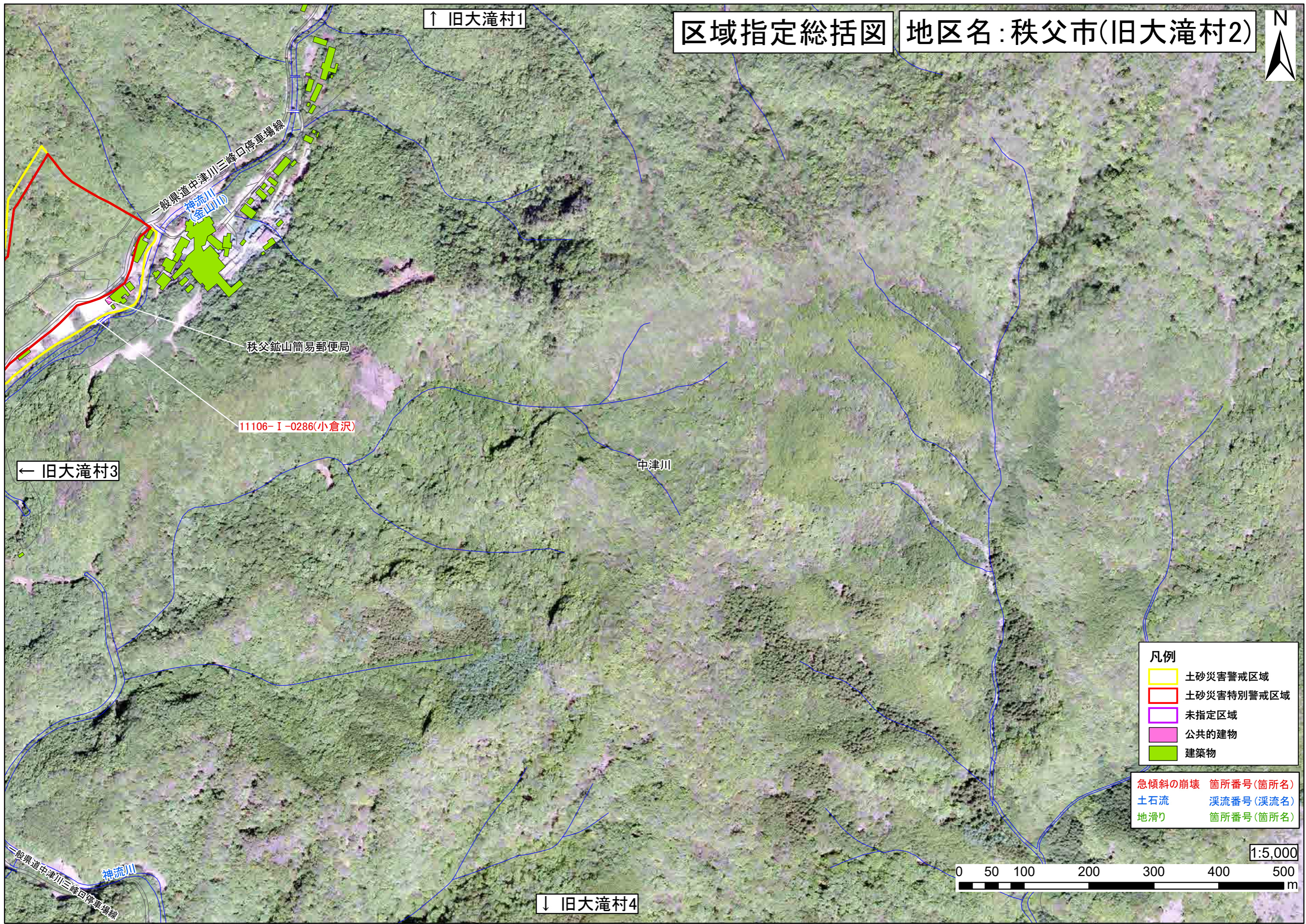
地区名：秩父市(旧大滝村2)



↑ 旧大滝村1

← 旧大滝村3

↓ 旧大滝村4



秩父鉱山簡易郵便局

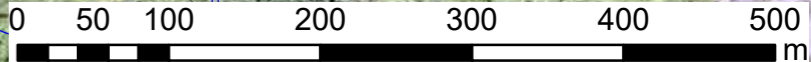
11106-I-0286(小倉沢)

中津川

- 凡例
- 土砂災害警戒区域
 - 土砂災害特別警戒区域
 - 未指定区域
 - 公共の建物
 - 建築物

- 急傾斜の崩壊 箇所番号(箇所名)
- 土石流 溪流番号(溪流名)
- 地滑り 箇所番号(箇所名)

1:5,000



一般県道中津川三峰口停車場線
神流川

一般県道中津川三峰口停車場線
神流川
(金山)

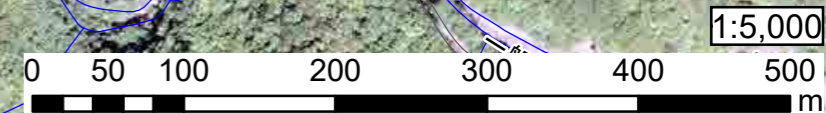
区域指定総括図

地区名：秩父市(旧大滝村3)



- 凡例
- 土砂災害警戒区域
 - 土砂災害特別警戒区域
 - 未指定区域
 - 公共的建物
 - 建築物

- 急傾斜の崩壊 箇所番号(箇所名)
- 土石流 溪流番号(溪流名)
- 地滑り 箇所番号(箇所名)



↓ 旧大滝村5

区域指定総括図

地区名：秩父市(旧大滝村4)



↑ 旧大滝村2

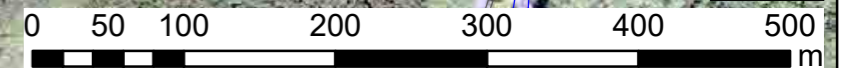
← 旧大滝村5



凡例	
	土砂災害警戒区域
	土砂災害特別警戒区域
	未指定区域
	公共の建物
	建築物

	急傾斜の崩壊	箇所番号(箇所名)
	土石流	渓流番号(渓流名)
	地滑り	箇所番号(箇所名)

1:5,000



↑ 旧大滝村3

区域指定総括図

地区名：秩父市(旧大滝村5)



一般県道中津川三峰回停車場線
神流川

旧大滝村4 →

中津川

秩父市消防団大滝荒川
方面隊第2部隊第2分隊

11106-I-0295-1(中津川2-1)

11106-I-0295-2(中津川2-2)

367-II-001(上井戸沢1)

11106-I-0291(中津川1)

中津川区集会所

中津川

凡例

- 土砂災害警戒区域
- 土砂災害特別警戒区域
- 未指定区域
- 公共的建物
- 建築物

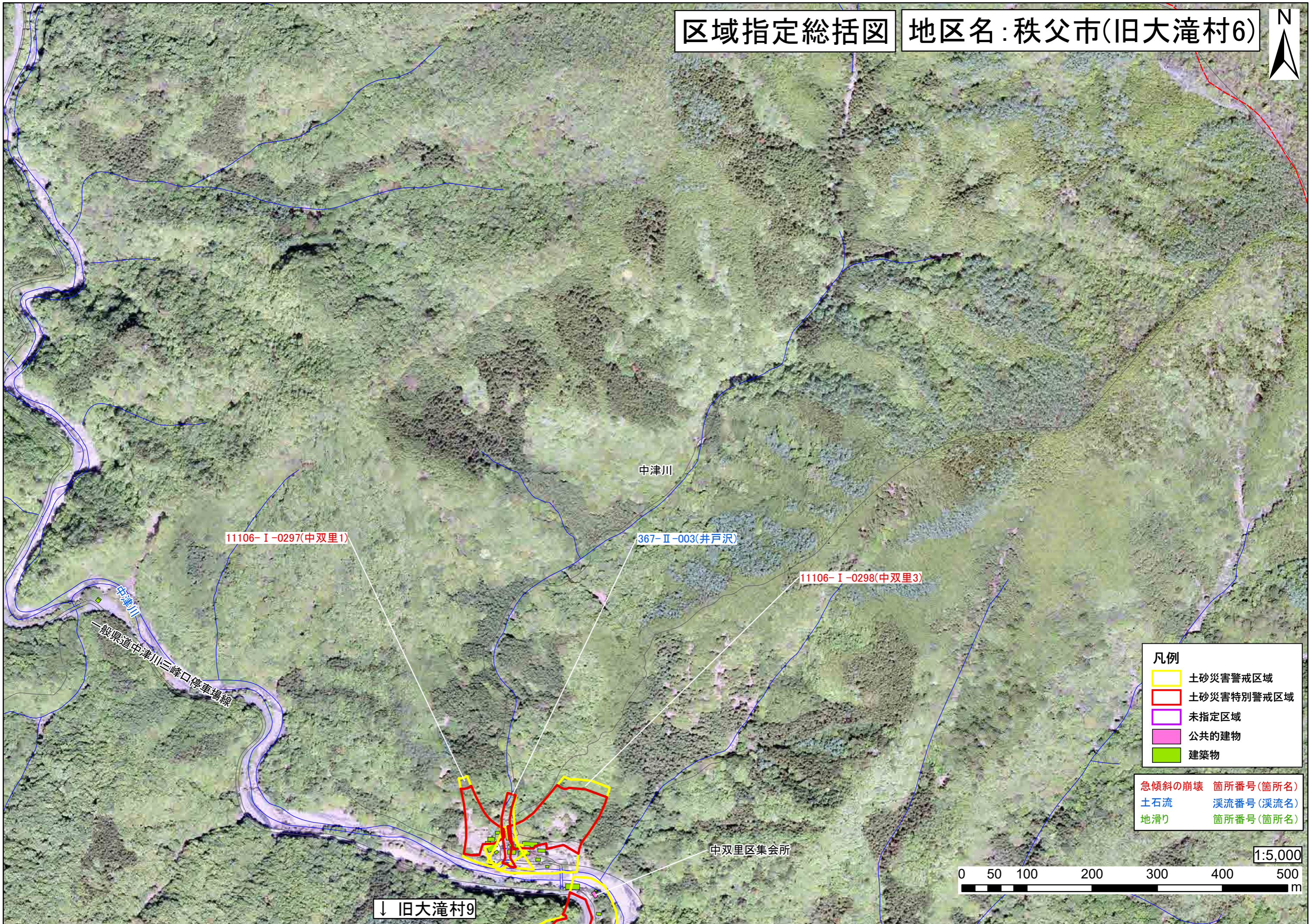
急傾斜の崩壊 箇所番号(箇所名)
 土石流 溪流番号(溪流名)
 地滑り 箇所番号(箇所名)



↓ 旧大滝村7

区域指定総括図

地区名：秩父市(旧大滝村6)



- 凡例
- 土砂災害警戒区域
 - 土砂災害特別警戒区域
 - 未指定区域
 - 公共の建物
 - 建築物

- 急傾斜の崩壊 ■ 箇所番号(箇所名)
- 土石流 ■ 渓流番号(渓流名)
- 地滑り ■ 箇所番号(箇所名)



↓ 旧大滝村9

区域指定総括図

地区名：秩父市(旧大滝村7)



↑ 旧大滝村5

秩父警察署中津川駐在所

森林科学館

こまどり荘

中津川浄水場

中津川

中津川

11106-II-0437(中津川5)

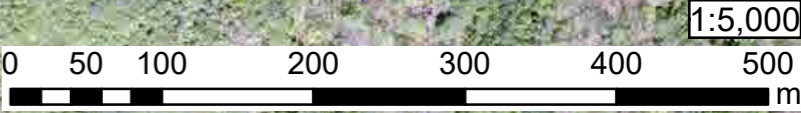
11106-I-0294(中津川4)

← 旧大滝村8

凡例

- 土砂災害警戒区域 (Yellow outline)
- 土砂災害特別警戒区域 (Red outline)
- 未指定区域 (Purple outline)
- 公共的建物 (Pink fill)
- 建築物 (Green fill)

急傾斜の崩壊 箇所番号(箇所名)
土石流 渓流番号(渓流名)
地滑り 箇所番号(箇所名)



区域指定総括図

地区名：秩父市(旧大滝村8)



王冠キャンプ倶楽部

中津川

11106-I-0293(王冠2)

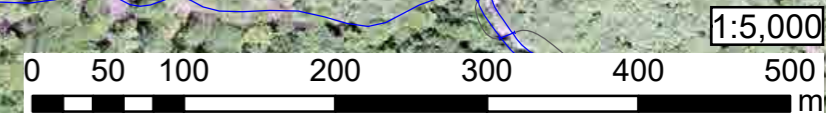
11106-I-0292(王冠1)

中津川

旧大滝村7 →

- 凡例
- 土砂災害警戒区域 (Yellow outline)
 - 土砂災害特別警戒区域 (Red outline)
 - 未指定区域 (Purple outline)
 - 公共的建物 (Pink fill)
 - 建築物 (Green fill)

- 急傾斜の崩壊 箇所番号(箇所名)
- 土石流 渓流番号(渓流名)
- 地滑り 箇所番号(箇所名)



↑ 旧大滝村6

区域指定総括図

地区名：秩父市(旧大滝村9)



中双里区集会所

11106-I-0299(中双里2)

一般県道中津川三峰口橋再構築線

中津川

中津川

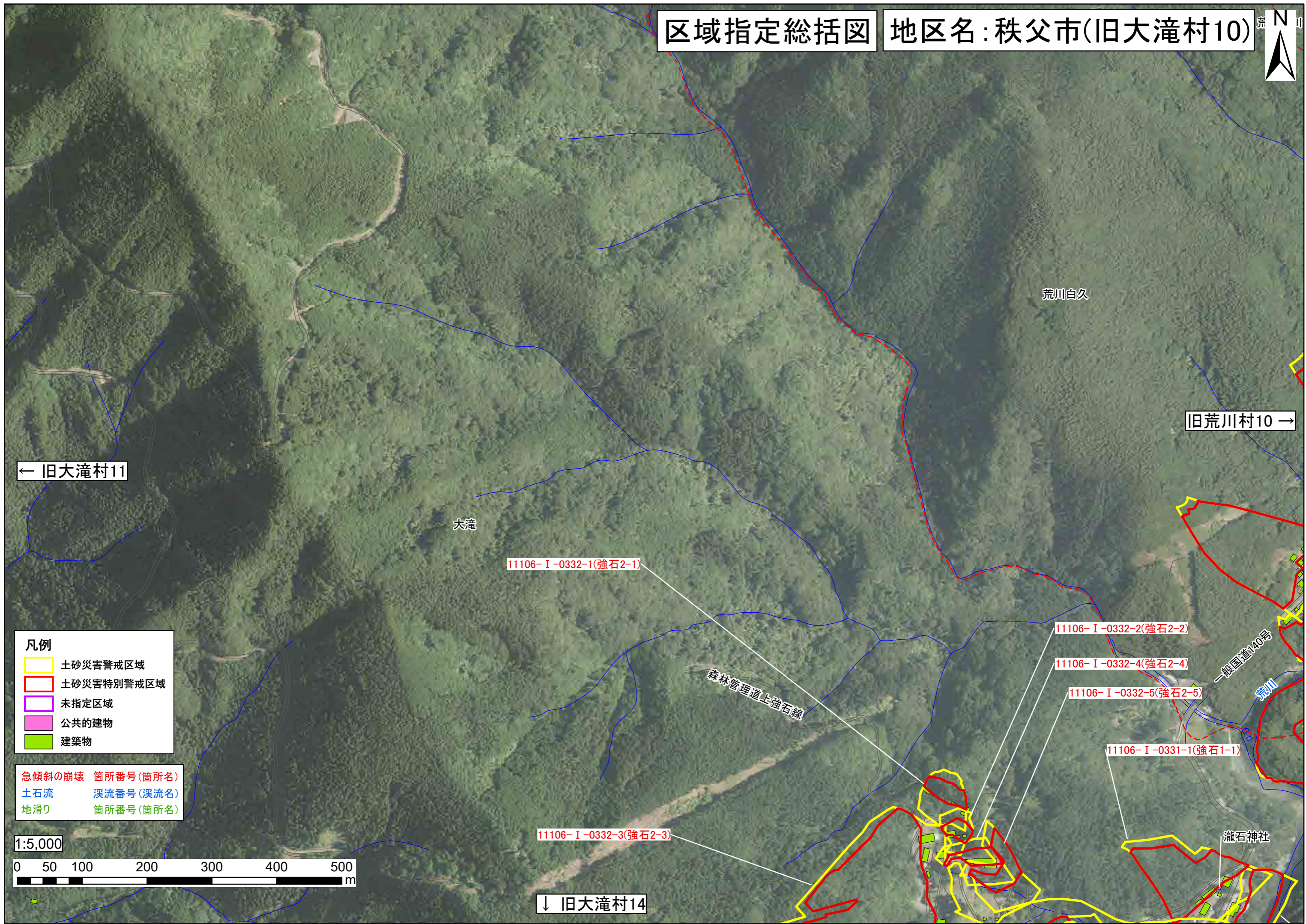
凡例

- 土砂災害警戒区域
- 土砂災害特別警戒区域
- 未指定区域
- 公共的建物
- 建築物

- 急傾斜の崩壊 ■ 箇所番号(箇所名)
- 土石流 ■ 渓流番号(渓流名)
- 地滑り ■ 箇所番号(箇所名)



区域指定総括図 地区名：秩父市(旧大滝村10)



← 旧大滝村11

旧荒川村10 →

大滝

荒川白久

11106-I-0332-1(強石2-1)

11106-I-0332-2(強石2-2)

11106-I-0332-4(強石2-4)

11106-I-0332-5(強石2-5)

11106-I-0331-1(強石1-1)

11106-I-0332-3(強石2-3)

瀧石神社

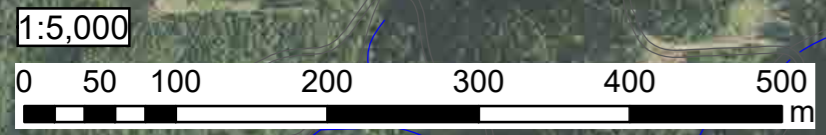
森林管理道上強石線

一般国道140号

荒川

- 凡例
- 土砂災害警戒区域
 - 土砂災害特別警戒区域
 - 未指定区域
 - 公共的建物
 - 建築物

- 急傾斜の崩壊 箇所番号(箇所名)
- 土石流 溪流番号(溪流名)
- 地滑り 箇所番号(箇所名)

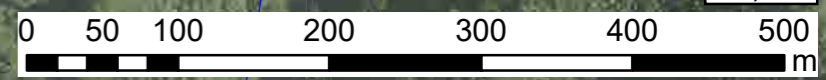


↓ 旧大滝村14

区域指定総括図 地区名：秩父市(旧大滝村11)

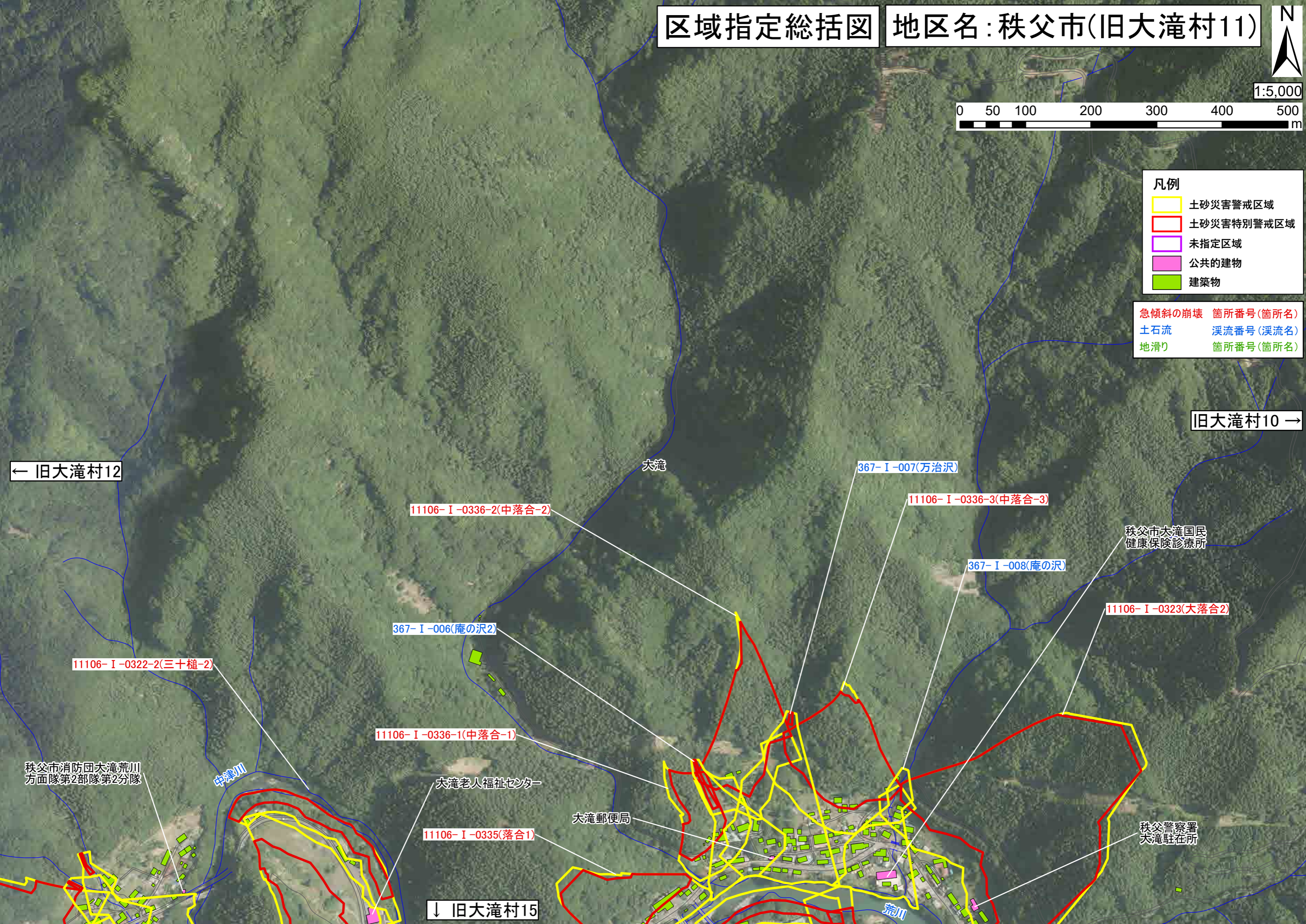


1:5,000



- 凡例
- 土砂災害警戒区域 (Yellow outline)
 - 土砂災害特別警戒区域 (Red outline)
 - 未指定区域 (White outline)
 - 公共的建物 (Pink fill)
 - 建築物 (Green fill)

- 急傾斜の崩壊 箇所番号(箇所名)
土石流 溪流番号(溪流名)
地滑り 箇所番号(箇所名)



← 旧大滝村12

旧大滝村10 →

大滝

11106-I-0336-2(中落合-2)

367-I-007(万治沢)

11106-I-0336-3(中落合-3)

秩父市大滝国民健康保険診療所

367-I-008(庵の沢)

11106-I-0323(大落合2)

11106-I-0322-2(三十槌-2)

367-I-006(庵の沢2)

秩父市消防団大滝荒川方面隊第2部隊第2分隊

中津川

11106-I-0336-1(中落合-1)

大滝老人福祉センター

大滝郵便局

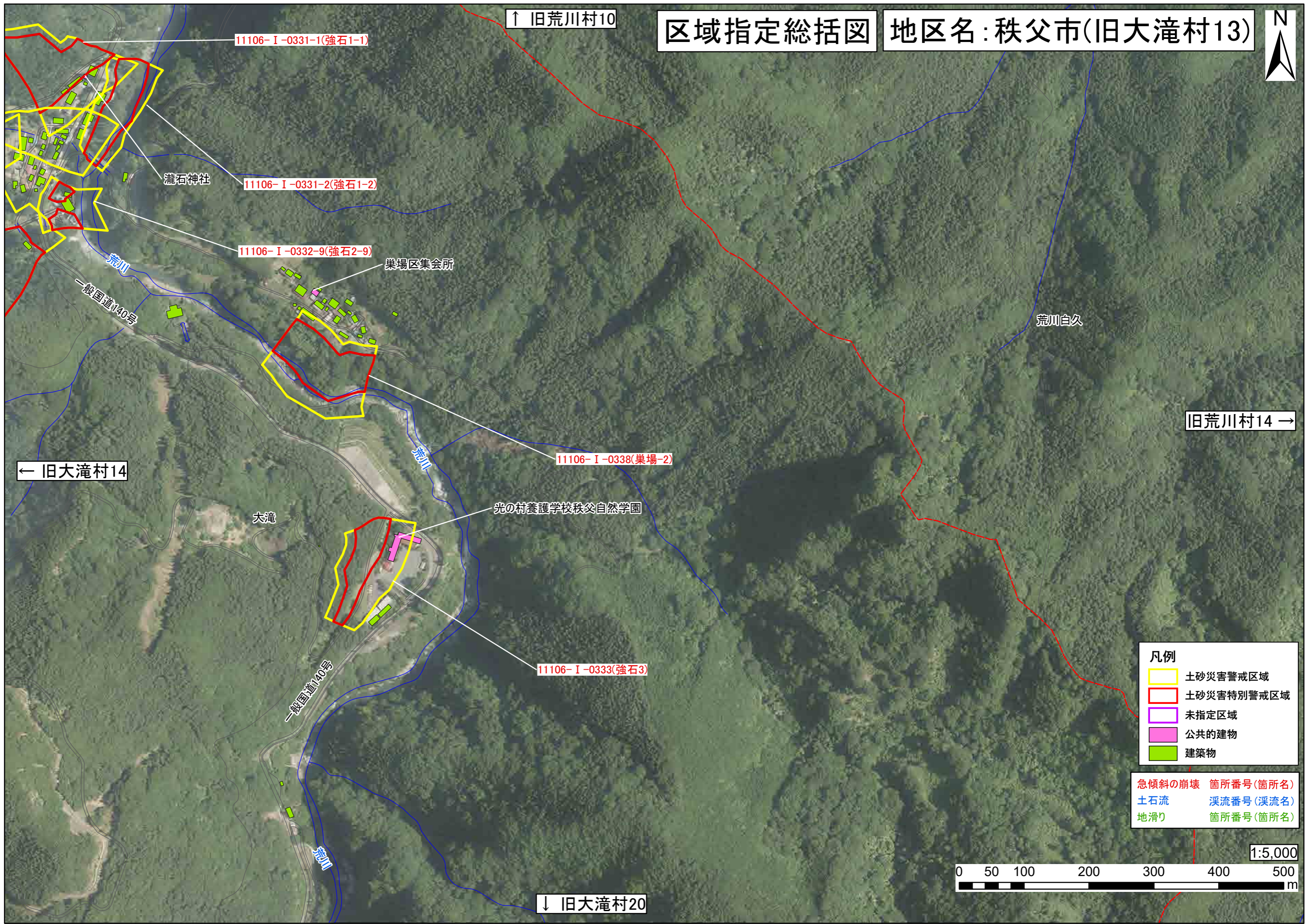
11106-I-0335(落合1)

↓ 旧大滝村15

秩父警察署大滝駐在所

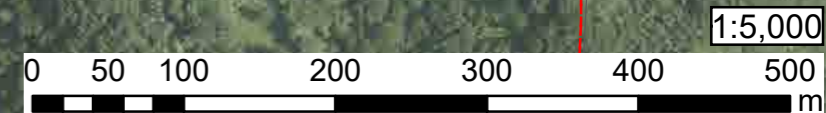
荒川

区域指定総括図 地区名：秩父市(旧大滝村13)



- 凡例**
- 土砂災害警戒区域
 - 土砂災害特別警戒区域
 - 未指定区域
 - 公共的建物
 - 建築物

- 急傾斜の崩壊 箇所番号(箇所名)
- 土石流 渓流番号(渓流名)
- 地滑り 箇所番号(箇所名)



↑ 旧荒川村10

← 旧大滝村14

旧荒川村14 →

↓ 旧大滝村20

11106-I-0331-1(強石1-1)

11106-I-0331-2(強石1-2)

11106-I-0332-9(強石2-9)

11106-I-0338(巣場-2)

11106-I-0333(強石3)

瀧石神社

巣場区集会所

光の村養護学校秩父自然学園

大滝

荒川白久

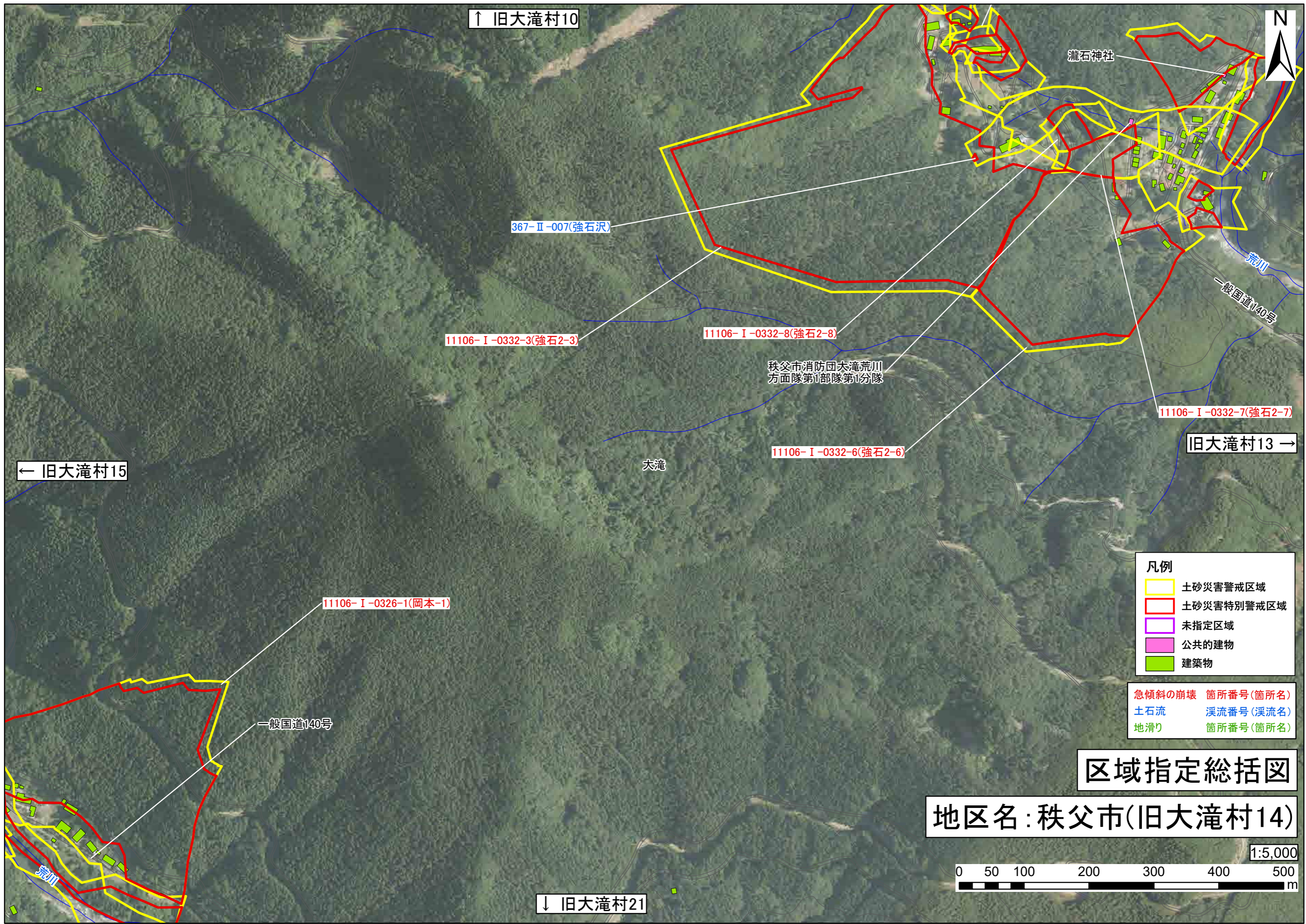
一般国道140号

一般国道140号

荒川

荒川

荒川



↑ 旧大滝村10

瀧石神社



367-II-007(強石沢)

荒川

一般国道140号

11106-I-0332-3(強石2-3)

11106-I-0332-8(強石2-8)

秩父市消防団大滝荒川
方面隊第1部隊第1分隊

11106-I-0332-7(強石2-7)

旧大滝村13 →

大滝

11106-I-0332-6(強石2-6)

← 旧大滝村15

- 凡例**
- 土砂災害警戒区域
 - 土砂災害特別警戒区域
 - 未指定区域
 - 公共的建物
 - 建築物

- 急傾斜の崩壊 箇所番号(箇所名)
- 土石流 溪流番号(溪流名)
- 地滑り 箇所番号(箇所名)

11106-I-0326-1(岡本-1)

一般国道140号

区域指定総括図

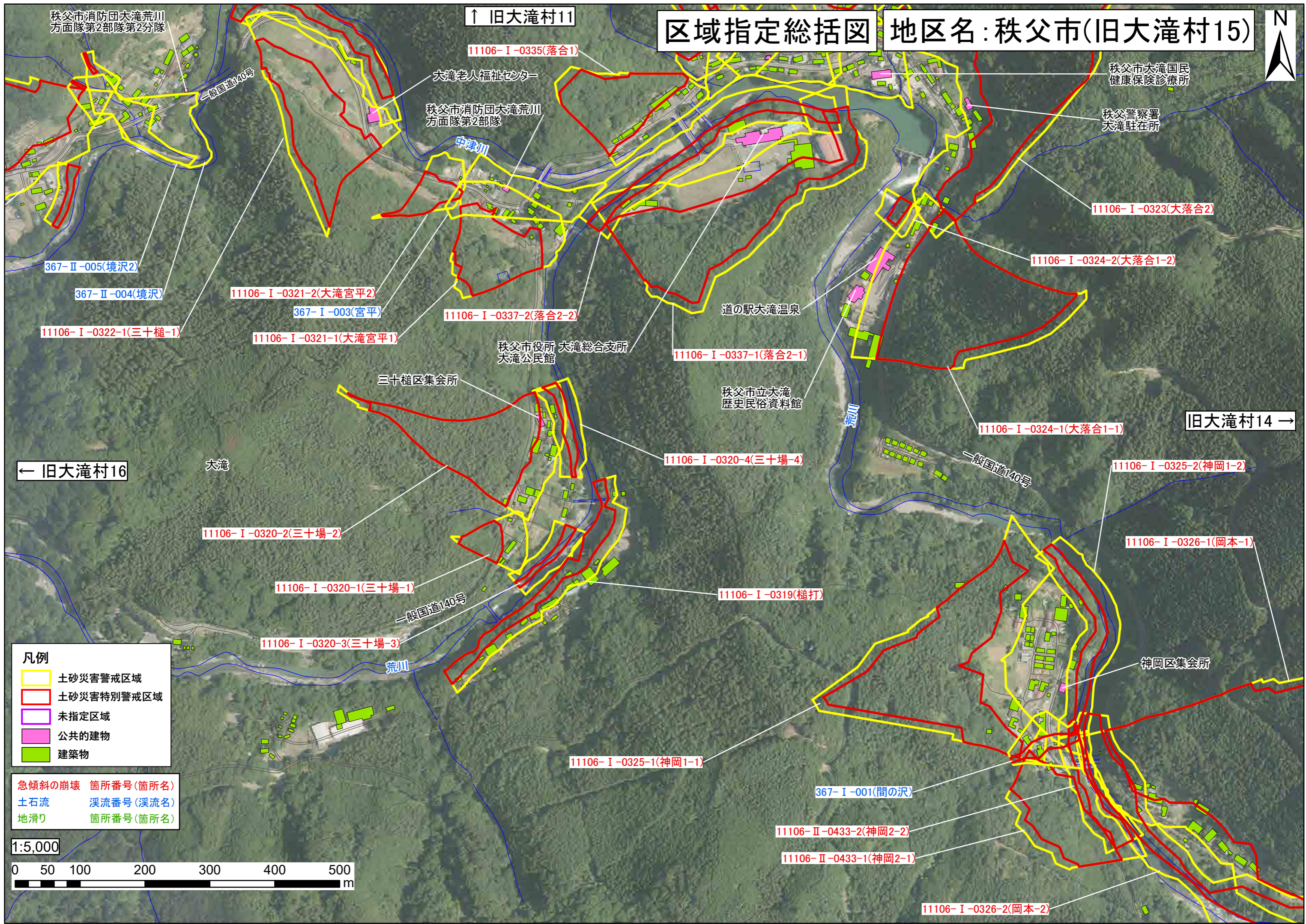
地区名：秩父市(旧大滝村14)

1:5,000



↓ 旧大滝村21

区域指定総括図 地区名：秩父市(旧大滝村15)

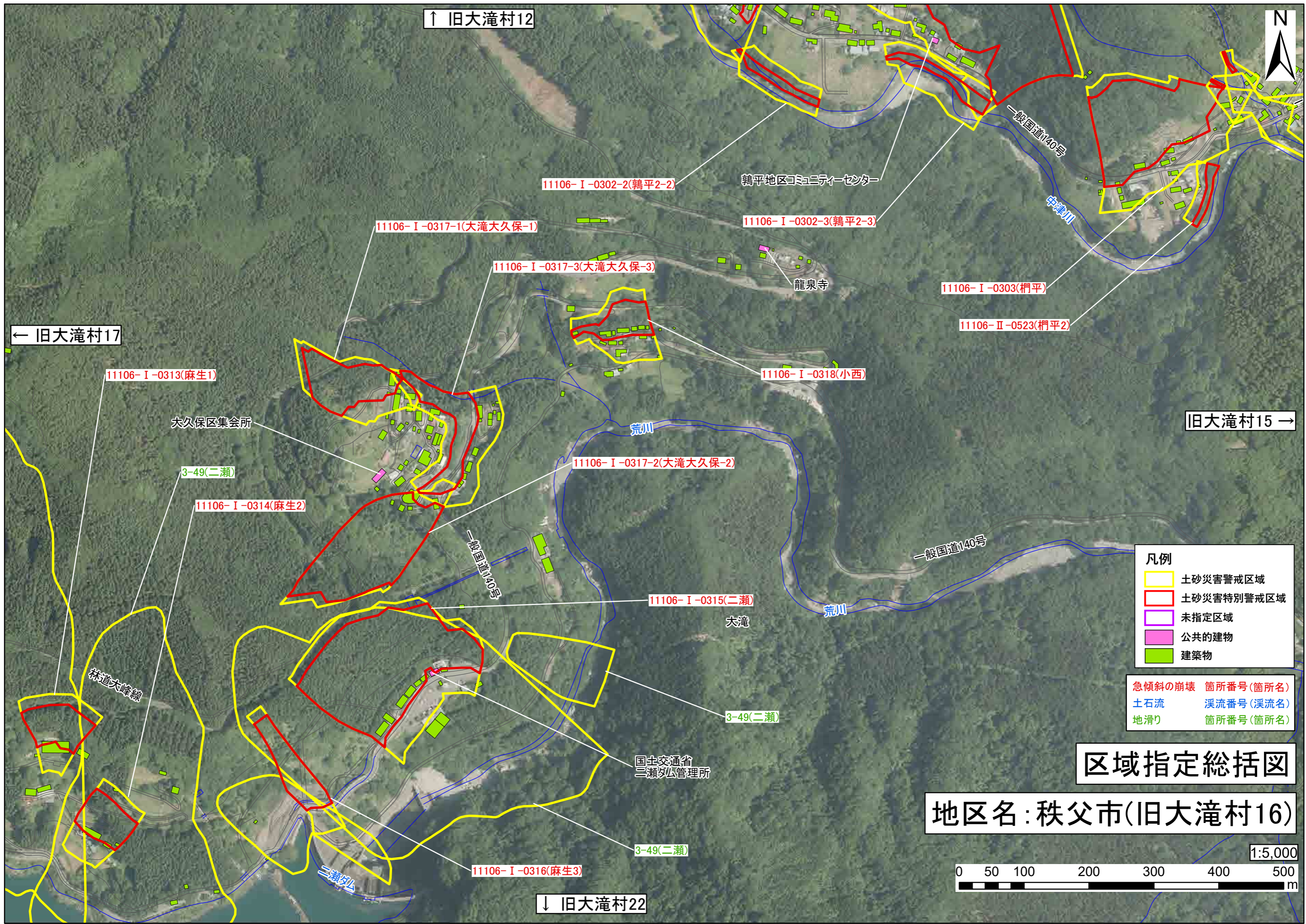


凡例

- 土砂災害警戒区域
- 土砂災害特別警戒区域
- 未指定区域
- 公共的建物
- 建築物

急傾斜の崩壊 箇所番号(箇所名)
 土石流 溪流番号(溪流名)
 地滑り 箇所番号(箇所名)





↑ 旧大滝村12



11106-I-0302-2(鶉平2-2)

鶉平地区コミュニティーセンター

一般国道140号
中津川

11106-I-0302-3(鶉平2-3)

龍泉寺

11106-I-0303(柵平)

11106-I-0317-1(大滝大久保-1)

11106-I-0317-3(大滝大久保-3)

11106-II-0523(柵平2)

← 旧大滝村17

11106-I-0313(麻生1)

大久保区集会所

11106-I-0318(小西)

旧大滝村15 →

3-49(二瀬)

11106-I-0317-2(大滝大久保-2)

荒川

11106-I-0314(麻生2)

一般国道140号

11106-I-0315(二瀬)

大滝

一般国道140号

凡例	
	土砂災害警戒区域
	土砂災害特別警戒区域
	未指定区域
	公共的建物
	建築物

	急傾斜の崩壊	箇所番号(箇所名)
	土石流	溪流番号(溪流名)
	地滑り	箇所番号(箇所名)

区域指定総括図

地区名: 秩父市(旧大滝村16)

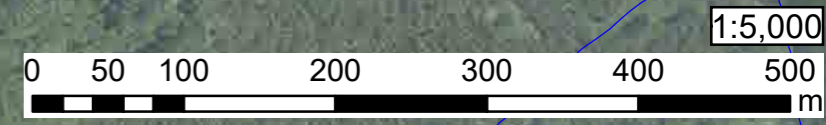
国土交通省
二瀬ダム管理所

3-49(二瀬)

3-49(二瀬)

11106-I-0316(麻生3)

↓ 旧大滝村22

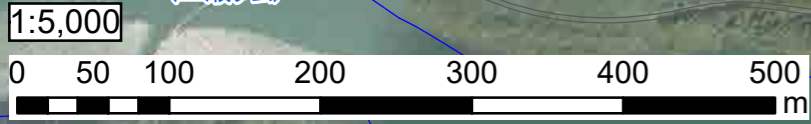
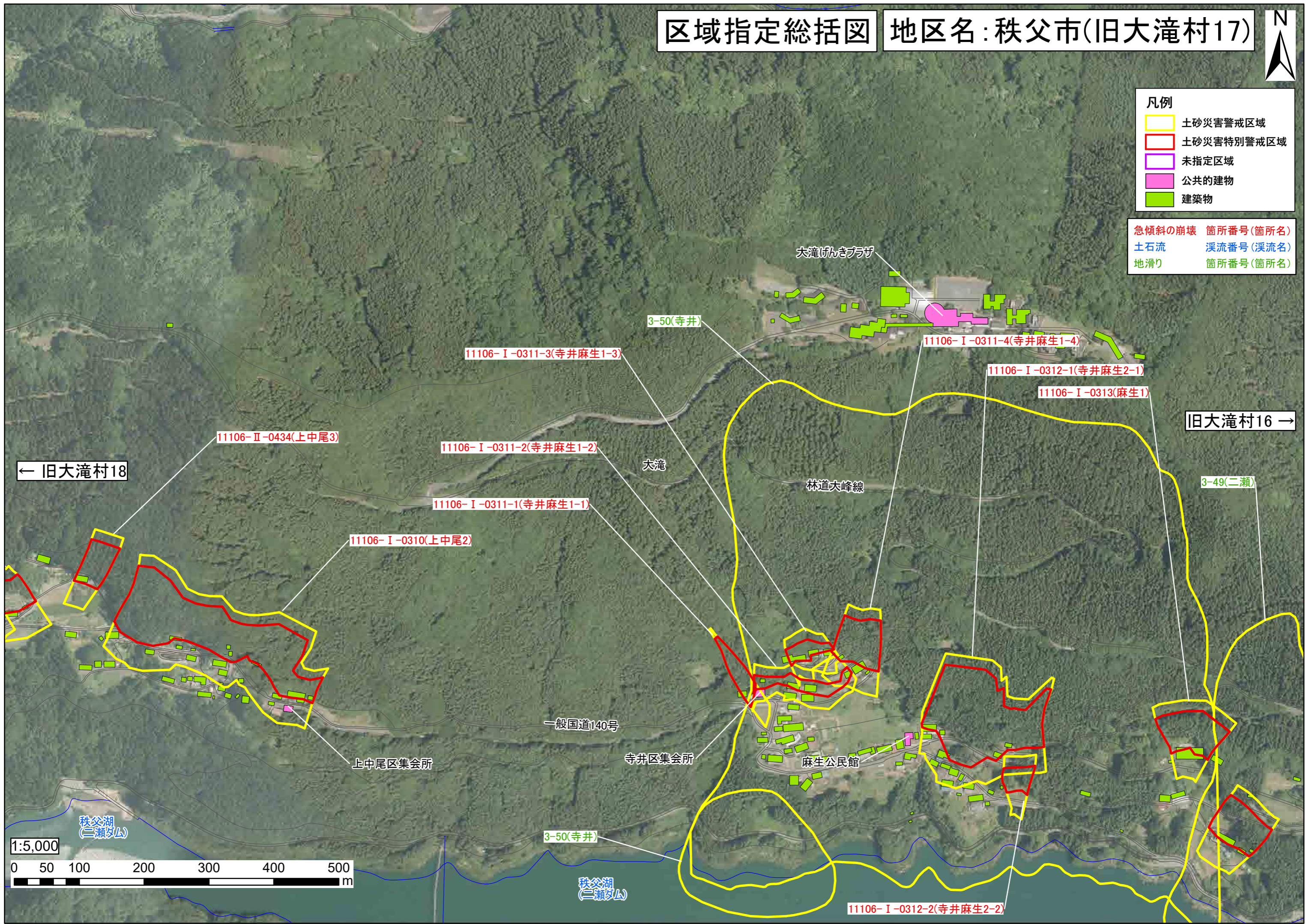


区域指定総括図 地区名：秩父市(旧大滝村17)



- 凡例**
- 土砂災害警戒区域
 - 土砂災害特別警戒区域
 - 未指定区域
 - 公共的建物
 - 建築物

- 急傾斜の崩壊 箇所番号(箇所名)
- 土石流 渓流番号(渓流名)
- 地滑り 箇所番号(箇所名)



← 旧大滝村18

旧大滝村16 →

秩父湖
(二瀬ダム)

秩父湖
(二瀬ダム)

一般国道140号

上中尾区集会所

寺井区集会所

麻生公民館

林道大峰線

大滝

大滝げんきプラザ

11106-I-0311-3(寺井麻生1-3)

3-50(寺井)

11106-I-0311-4(寺井麻生1-4)

11106-I-0312-1(寺井麻生2-1)

11106-I-0313(麻生1)

11106-II-0434(上中尾3)

11106-I-0311-2(寺井麻生1-2)

11106-I-0311-1(寺井麻生1-1)

11106-I-0310(上中尾2)

3-49(二瀬)

3-50(寺井)

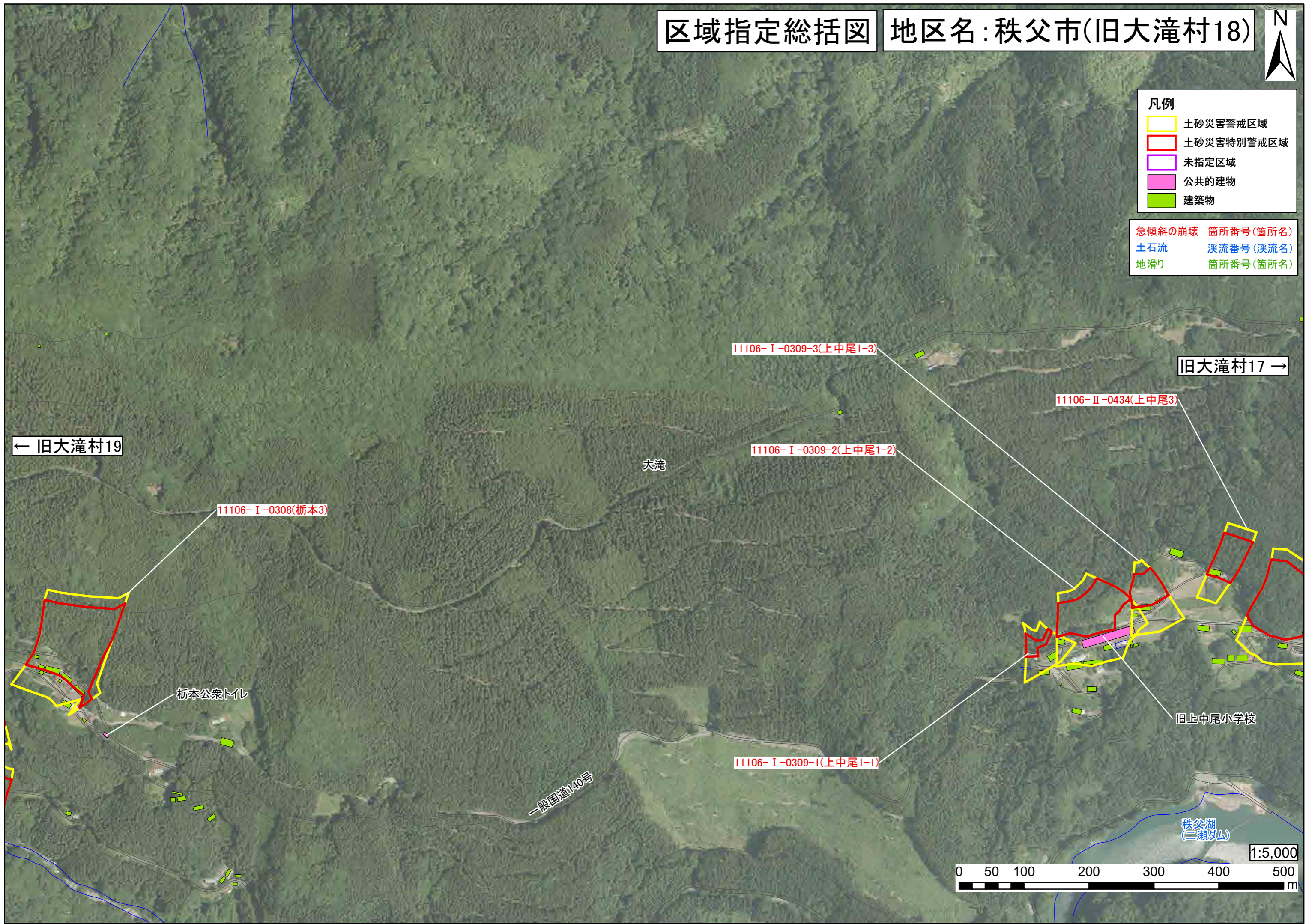
11106-I-0312-2(寺井麻生2-2)

区域指定総括図 地区名：秩父市(旧大滝村18)



- 凡例
- 土砂災害警戒区域
 - 土砂災害特別警戒区域
 - 未指定区域
 - 公共の建物
 - 建築物

- 急傾斜の崩壊 ■ 箇所番号(箇所名)
- 土石流 ■ 溪流番号(溪流名)
- 地滑り ■ 箇所番号(箇所名)



← 旧大滝村19

旧大滝村17 →

大滝

11106-I-0308(栢本3)

11106-I-0309-3(上中尾1-3)

11106-II-0434(上中尾3)

11106-I-0309-2(上中尾1-2)

栢本公衆トイレ

旧上中尾小学校

一般国道140号

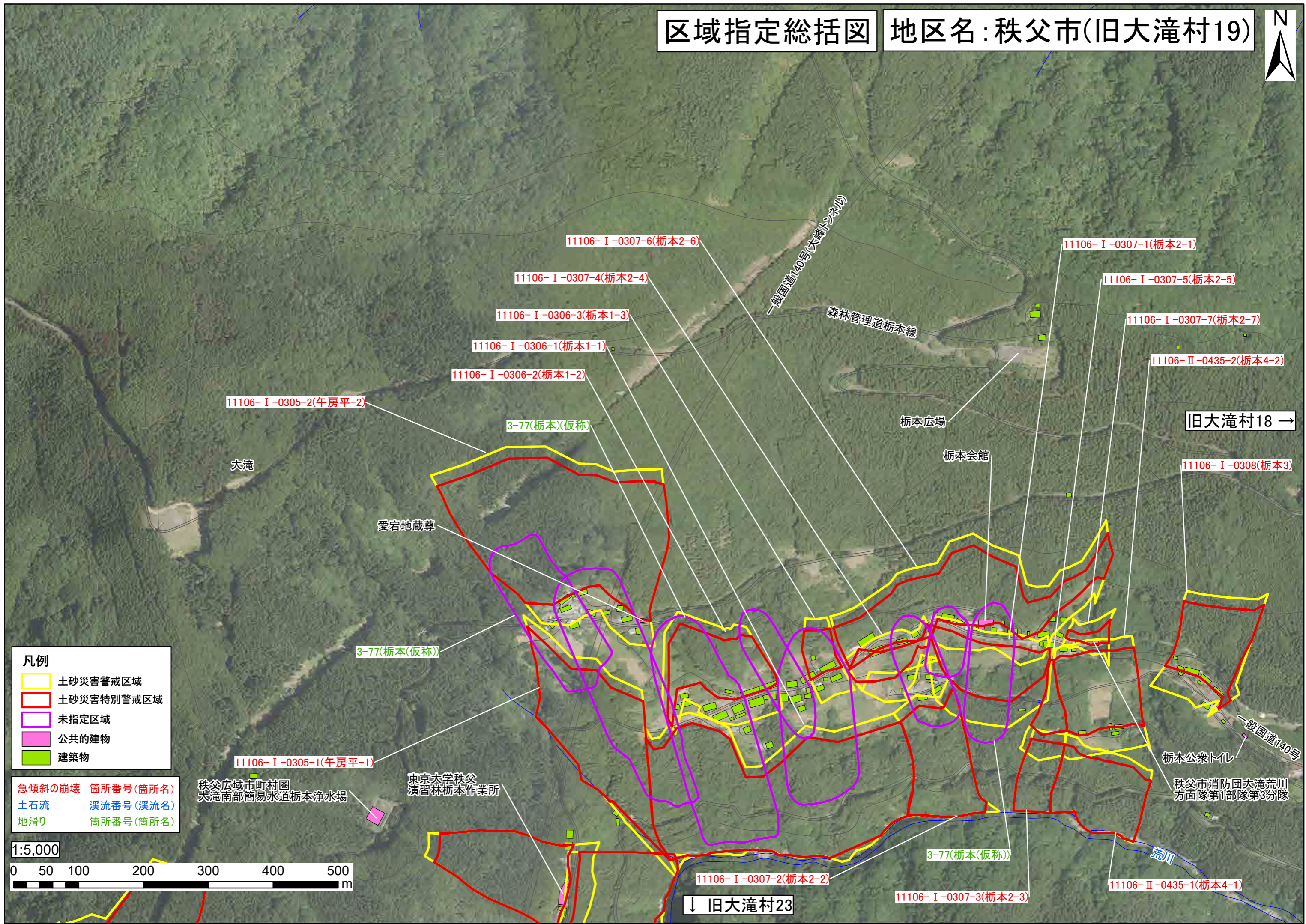
11106-I-0309-1(上中尾1-1)

秩父湖
(三瀬ダム)

0 50 100 200 300 400 500 m

1:5,000

区域指定総括図 地区名：秩父市(旧大滝村19)



- 凡例**
- 土砂災害警戒区域
 - 土砂災害特別警戒区域
 - 未指定区域
 - 公共的建物
 - 建築物

- 急傾斜の崩壊 箇所番号(箇所名)
- 土石流 溪流番号(溪流名)
- 地滑り 箇所番号(箇所名)



11106-I-0307-6(栃本2-6)

11106-I-0307-4(栃本2-4)

11106-I-0306-3(栃本1-3)

11106-I-0306-1(栃本1-1)

11106-I-0306-2(栃本1-2)

11106-I-0305-2(午房平-2)

3-77(栃本)(仮称)

11106-I-0307-1(栃本2-1)

11106-I-0307-5(栃本2-5)

11106-I-0307-7(栃本2-7)

11106-II-0435-2(栃本4-2)

11106-I-0308(栃本3)

11106-I-0305-1(午房平-1)

3-77(栃本)(仮称)

3-77(栃本)(仮称)

3-77(栃本)(仮称)

11106-I-0307-2(栃本2-2)

11106-I-0307-3(栃本2-3)

11106-II-0435-1(栃本4-1)

大滝

愛宕地藏尊

森林管理道栃本線

栃本広場

栃本会館

旧大滝村18 →

一般国道140号(大滝トンネル)

一般国道140号

秩父市消防団大滝荒川方面隊第1部隊第3分隊

栃本公共トイレ

秩父広域市町村圏
大滝南部簡易水道栃本浄水場

東京大学秩父
演習林栃本作業所

荒川

↓ 旧大滝村23

↑ 旧大滝村13

区域指定総括図

地区名：秩父市(旧大滝村20)



← 旧大滝村21

11106-II-0432(大血川3)

大滝

荒川白久

林道集場線

- 凡例**
- 土砂災害警戒区域
 - 土砂災害特別警戒区域
 - 未指定区域
 - 公共の建物
 - 建築物

- 急傾斜の崩壊 ■ 箇所番号(箇所名)
- 土石流 ■ 渓流番号(渓流名)
- 地滑り ■ 箇所番号(箇所名)

1:5,000

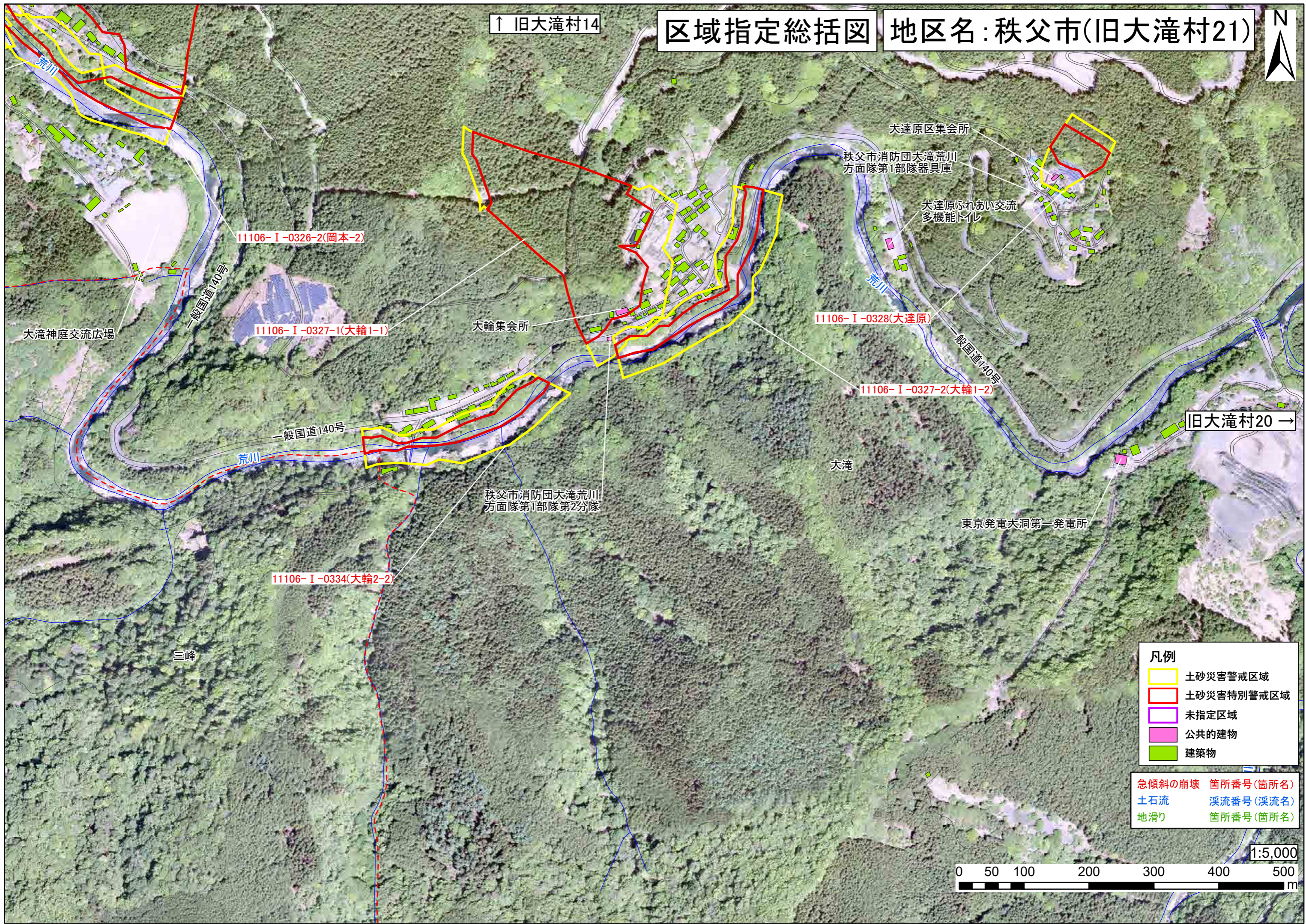


↓ 旧大滝村25

↑ 旧大滝村14

区域指定総括図

地区名：秩父市(旧大滝村21)



- 凡例**
- 土砂災害警戒区域
 - 土砂災害特別警戒区域
 - 未指定区域
 - 公共的建物
 - 建築物

- 急傾斜の崩壊 ■ 箇所番号(箇所名)
- 土石流 ■ 渓流番号(渓流名)
- 地滑り ■ 箇所番号(箇所名)



区域指定総括図 地区名：秩父市(旧大滝村22)



↑ 旧大滝村16

↓ 旧大滝村27



凡例

	土砂災害警戒区域
	土砂災害特別警戒区域
	未指定区域
	公共の建物
	建築物

	急傾斜の崩壊	箇所番号(箇所名)
	土石流	溪流番号(溪流名)
	地滑り	箇所番号(箇所名)



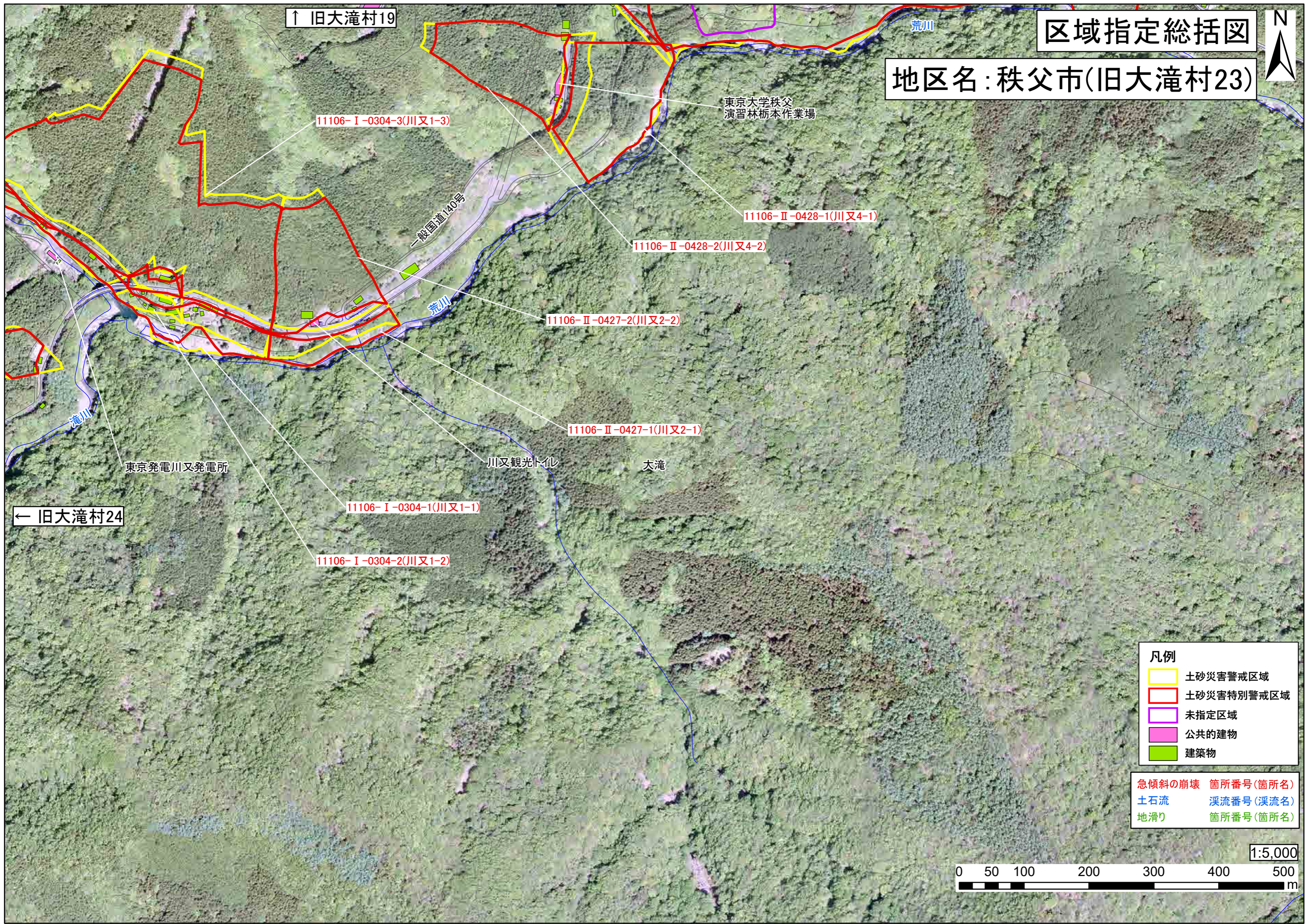
区域指定総括図

地区名：秩父市(旧大滝村23)



↑ 旧大滝村19

← 旧大滝村24



東京大学秩父
演習林栃本作業場

一般国道140号

東京発電川又発電所

川又観光トイレ

大滝

11106-I-0304-3(川又1-3)

11106-II-0428-1(川又4-1)

11106-II-0428-2(川又4-2)

11106-II-0427-2(川又2-2)

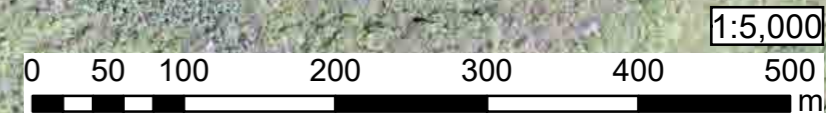
11106-II-0427-1(川又2-1)

11106-I-0304-1(川又1-1)

11106-I-0304-2(川又1-2)

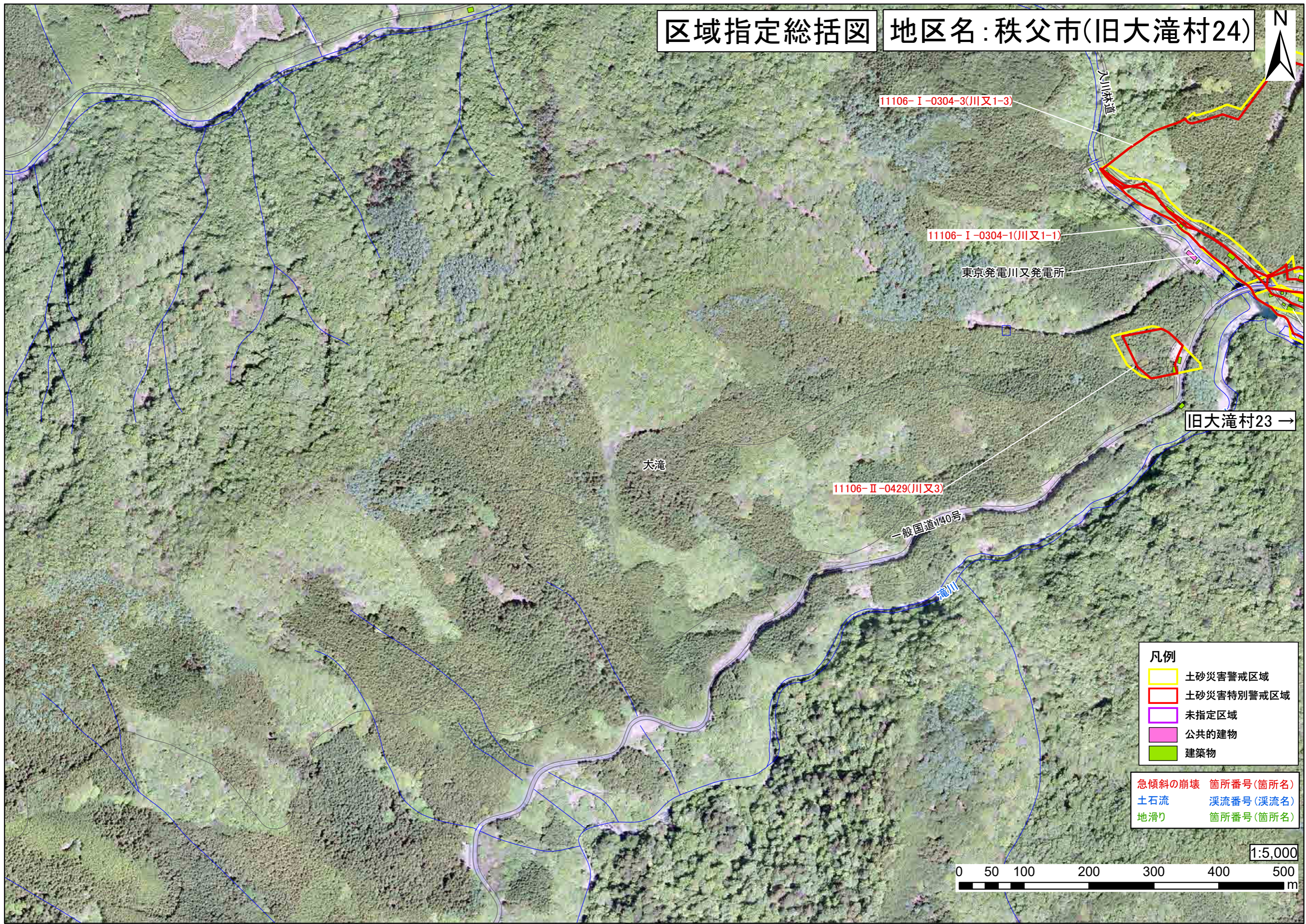
- 凡例
- 土砂災害警戒区域
 - 土砂災害特別警戒区域
 - 未指定区域
 - 公共的建物
 - 建築物

- 急傾斜の崩壊 箇所番号(箇所名)
- 土石流 渓流番号(渓流名)
- 地滑り 箇所番号(箇所名)



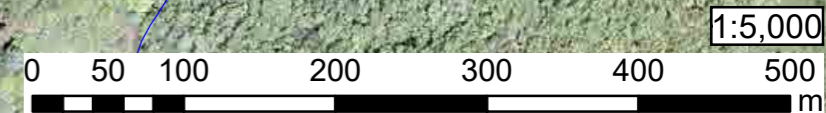
区域指定総括図

地区名：秩父市(旧大滝村24)



- 凡例**
- 土砂災害警戒区域 (Yellow outline)
 - 土砂災害特別警戒区域 (Red outline)
 - 未指定区域 (Purple outline)
 - 公共の建物 (Pink fill)
 - 建築物 (Green fill)

急傾斜の崩壊 箇所番号(箇所名)
土石流 溪流番号(溪流名)
地滑り 箇所番号(箇所名)



↑ 旧大滝村20

区域指定総括図

地区名：秩父市(旧大滝村25)



荒川

11106-I-0330-2(下大血川-2)

11106-I-0330-1(下大血川-1)

大滝

11106-I-0330-3(下大血川-3)

九十九神社

大血川

11106-II-0430(大血川4)

11106-I-0329(大血川1)

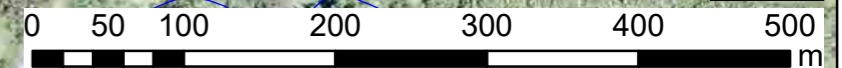
林道森林管理道奥大血川線

凡例

- 土砂災害警戒区域
- 土砂災害特別警戒区域
- 未指定区域
- 公共の建物
- 建築物

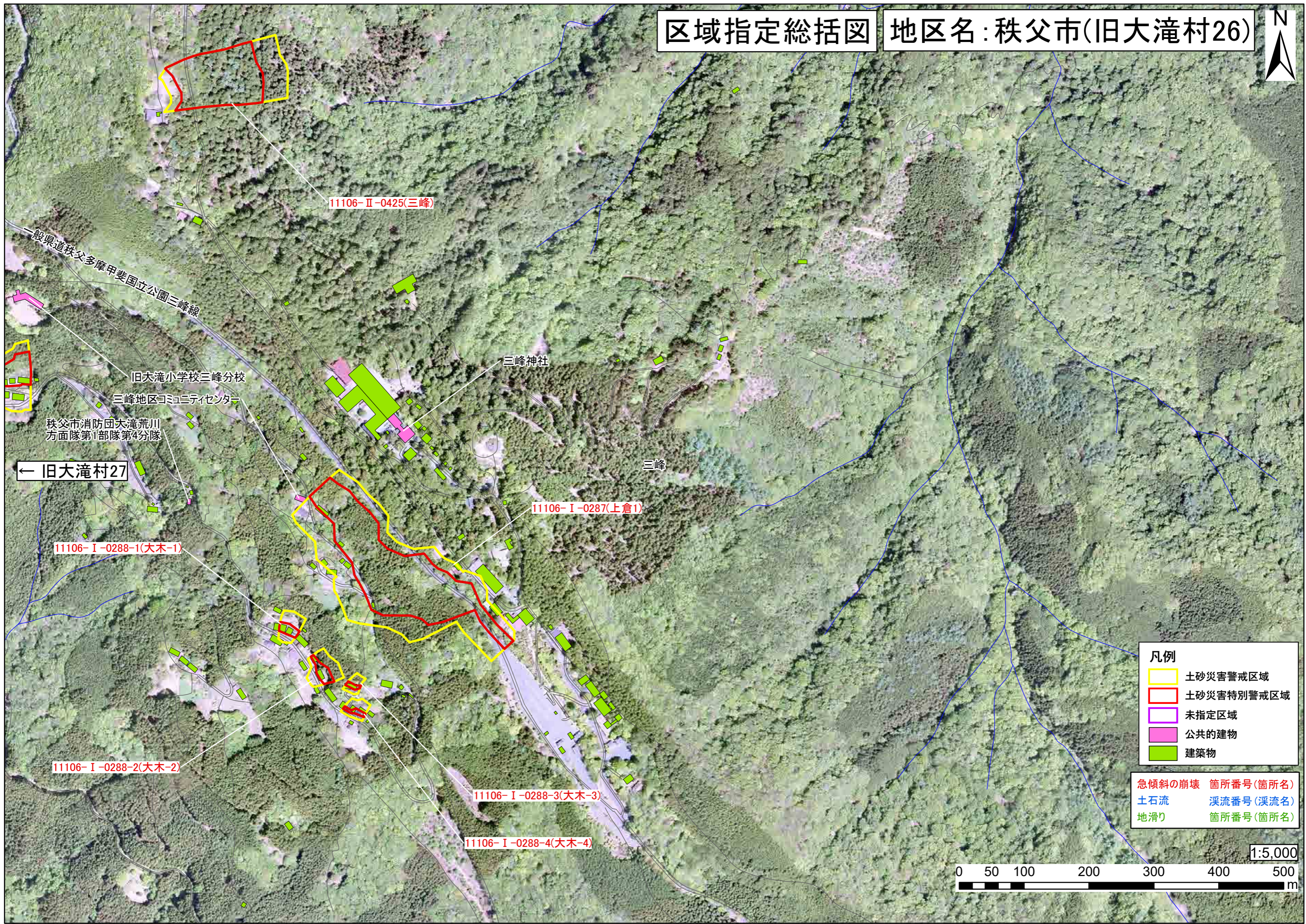
- 急傾斜の崩壊 箇所番号(箇所名)
- 土石流 渓流番号(渓流名)
- 地滑り 箇所番号(箇所名)

1:5,000



↓ 旧大滝村28

区域指定総括図 地区名: 秩父市(旧大滝村26)



← 旧大滝村27

11106-II-0425(三峰)

11106-I-0287(上倉1)

11106-I-0288-1(大木-1)

11106-I-0288-2(大木-2)

11106-I-0288-3(大木-3)

11106-I-0288-4(大木-4)

- 凡例
- 土砂災害警戒区域
 - 土砂災害特別警戒区域
 - 未指定区域
 - 公共的建物
 - 建築物

- 急傾斜の崩壊 箇所番号(箇所名)
- 土石流 渓流番号(渓流名)
- 地滑り 箇所番号(箇所名)



区域指定総括図 地区名：秩父市(旧大滝村27)

↑ 旧大滝村22



- 凡例**
- 土砂災害警戒区域 (Yellow outline)
 - 土砂災害特別警戒区域 (Red outline)
 - 未指定区域 (Purple outline)
 - 公共の建物 (Pink building)
 - 建築物 (Green building)

- 急傾斜の崩壊 箇所番号(箇所名)
- 土石流 渓流番号(渓流名)
- 地滑り 箇所番号(箇所名)

旧大滝村26 →

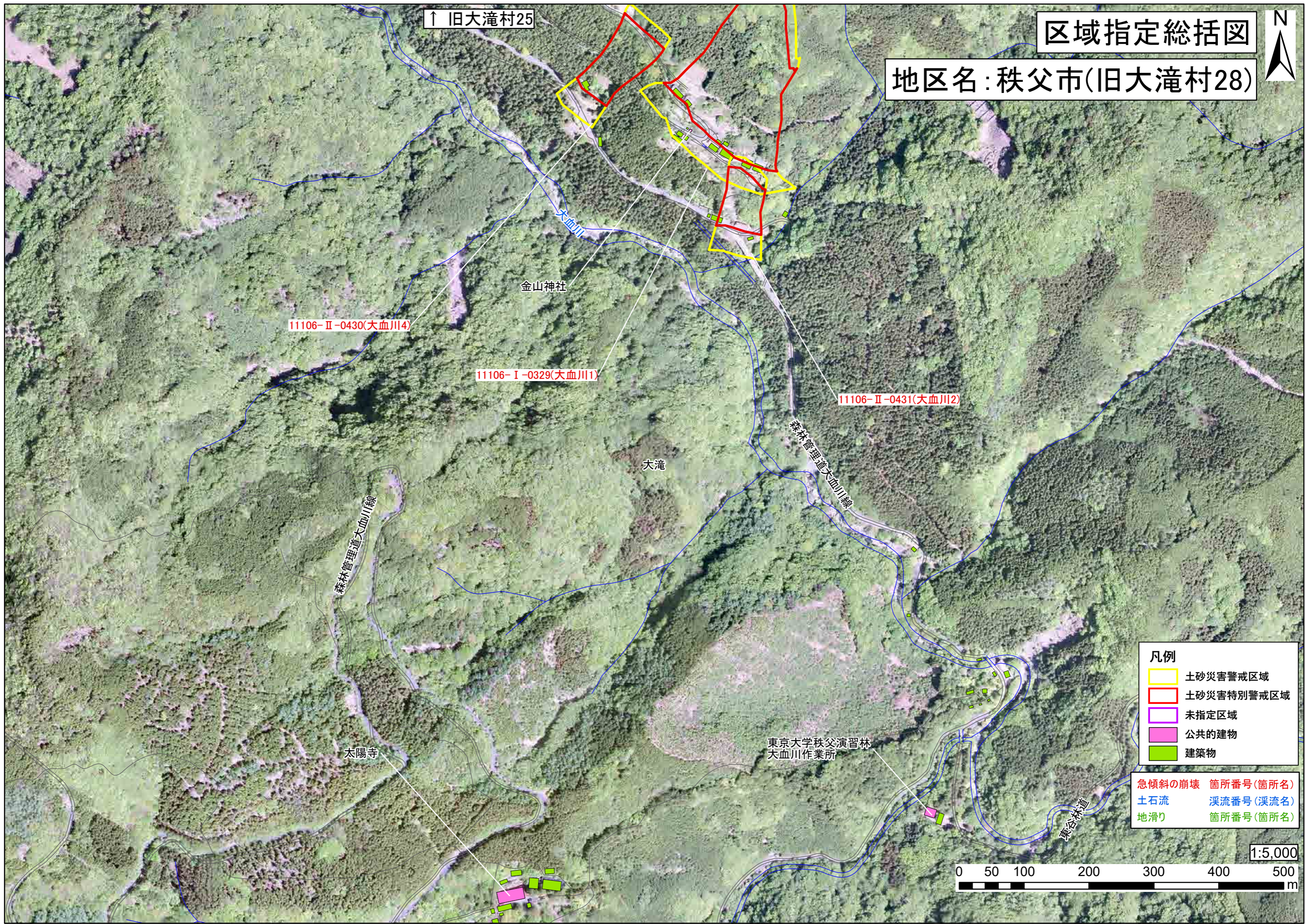


区域指定総括図

地区名：秩父市(旧大滝村28)



↑ 旧大滝村25



11106-II-0430(大血川4)

11106-I-0329(大血川1)

11106-II-0431(大血川2)

金山神社

大滝

森林管理道大血川線

森林管理道大血川線

太陽寺

東京大学秩父演習林
大血川作業所

- 凡例
- 土砂災害警戒区域 (Yellow outline)
 - 土砂災害特別警戒区域 (Red outline)
 - 未指定区域 (Purple outline)
 - 公共の建物 (Pink rectangle)
 - 建築物 (Green rectangle)

- 急傾斜の崩壊 箇所番号(箇所名)
- 土石流 渓流番号(渓流名)
- 地滑り 箇所番号(箇所名)

