

# 区域指定総括図

地区名：小鹿野町(旧小鹿野町18)



↑ 旧秩父市12  
旧吉田町24

旧秩父市17 →

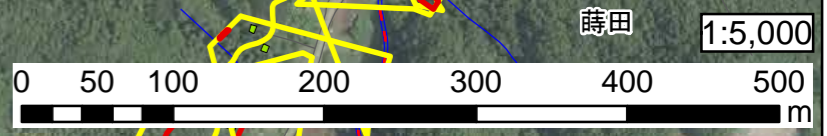
← 旧吉田町30

↓ 旧小鹿野町24  
旧秩父市24



- 凡例**
- 土砂災害警戒区域 (Yellow outline)
  - 土砂災害特別警戒区域 (Red outline)
  - 未指定区域 (White outline)
  - 公共的建物 (Pink fill)
  - 建築物 (Green fill)

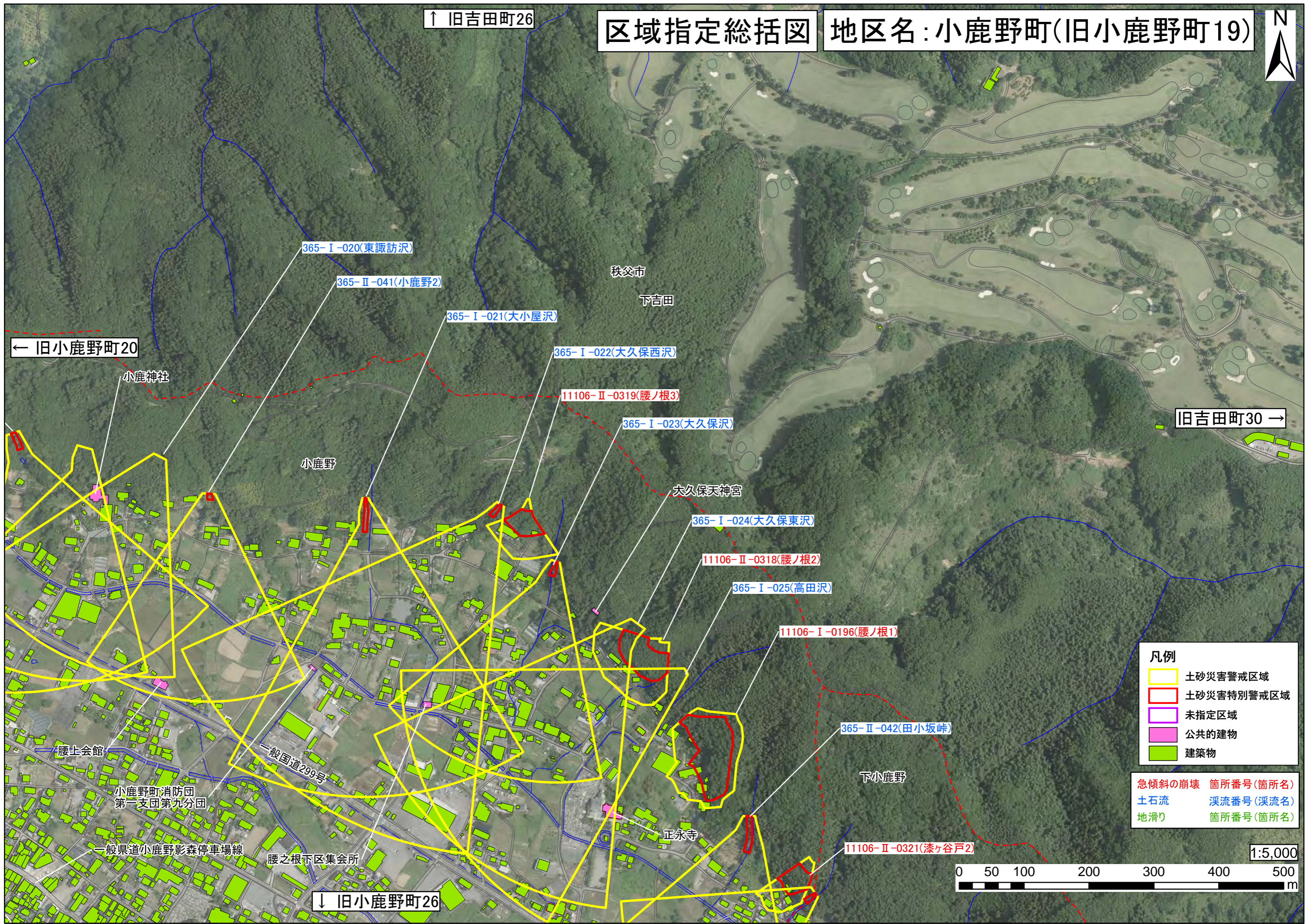
- 急傾斜の崩壊 箇所番号(箇所名)
- 土石流 溪流番号(溪流名)
- 地滑り 箇所番号(箇所名)





# 区域指定総括図

地区名：小鹿野町(旧小鹿野町19)



↑ 旧吉田町26

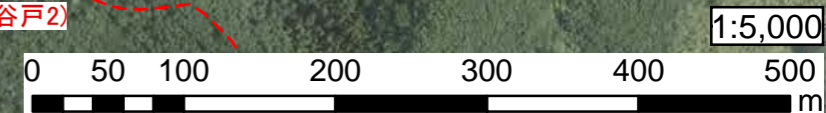
← 旧小鹿野町20

旧吉田町30 →

↓ 旧小鹿野町26

- 凡例
- 土砂災害警戒区域
  - 土砂災害特別警戒区域
  - 未指定区域
  - 公共の建物
  - 建築物

- 急傾斜の崩壊 箇所番号(箇所名)
- 土石流 渓流番号(渓流名)
- 地滑り 箇所番号(箇所名)





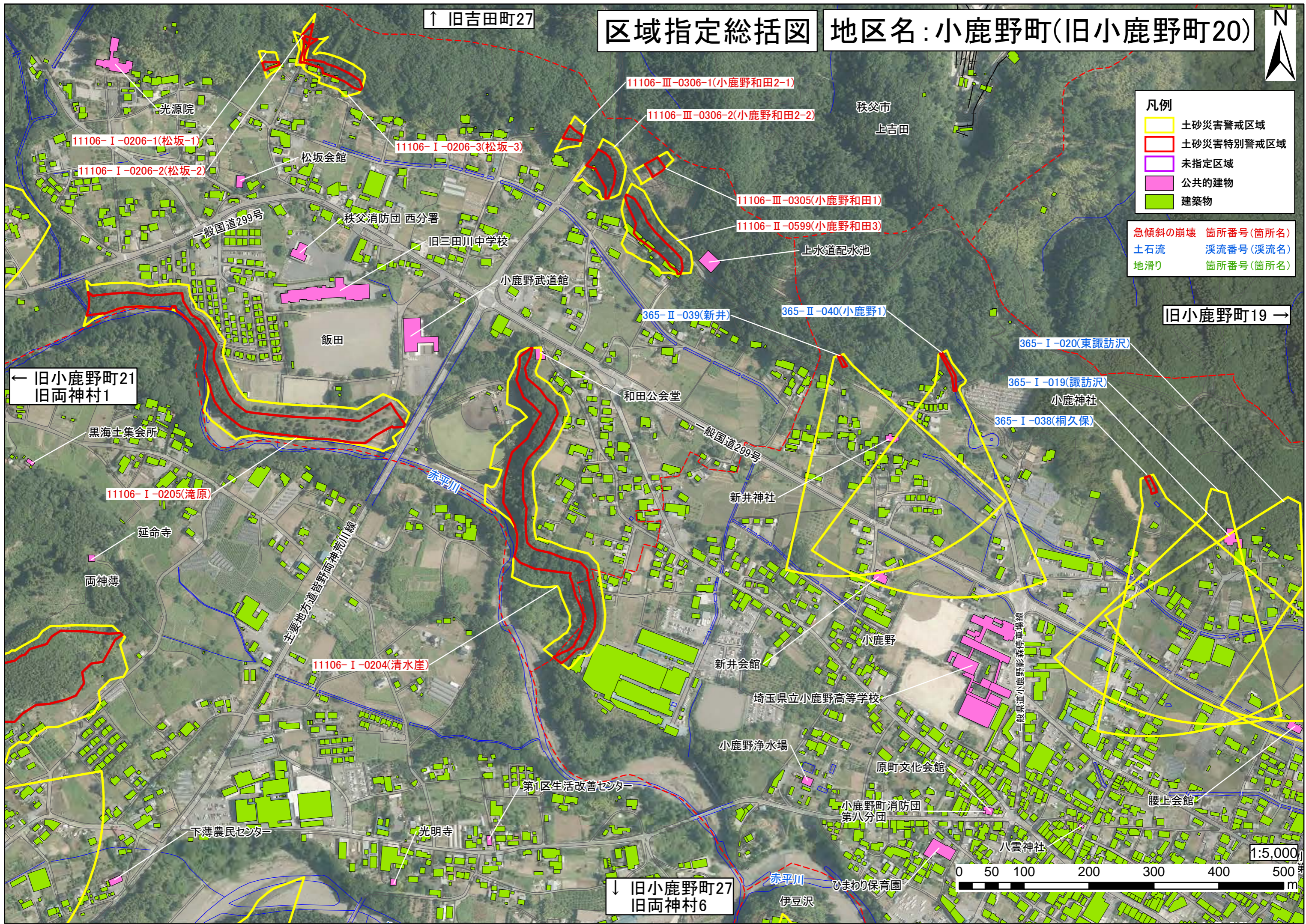
# 区域指定総括図

## 地区名:小鹿野町(旧小鹿野町20)



- 凡例
- 土砂災害警戒区域 (Yellow outline)
  - 土砂災害特別警戒区域 (Red outline)
  - 未指定区域 (White outline)
  - 公共的建物 (Pink fill)
  - 建築物 (Green fill)

- 急傾斜の崩壊 箇所番号(箇所名)  
土石流 渓流番号(渓流名)  
地滑り 箇所番号(箇所名)



← 旧小鹿野町21  
旧両神村1

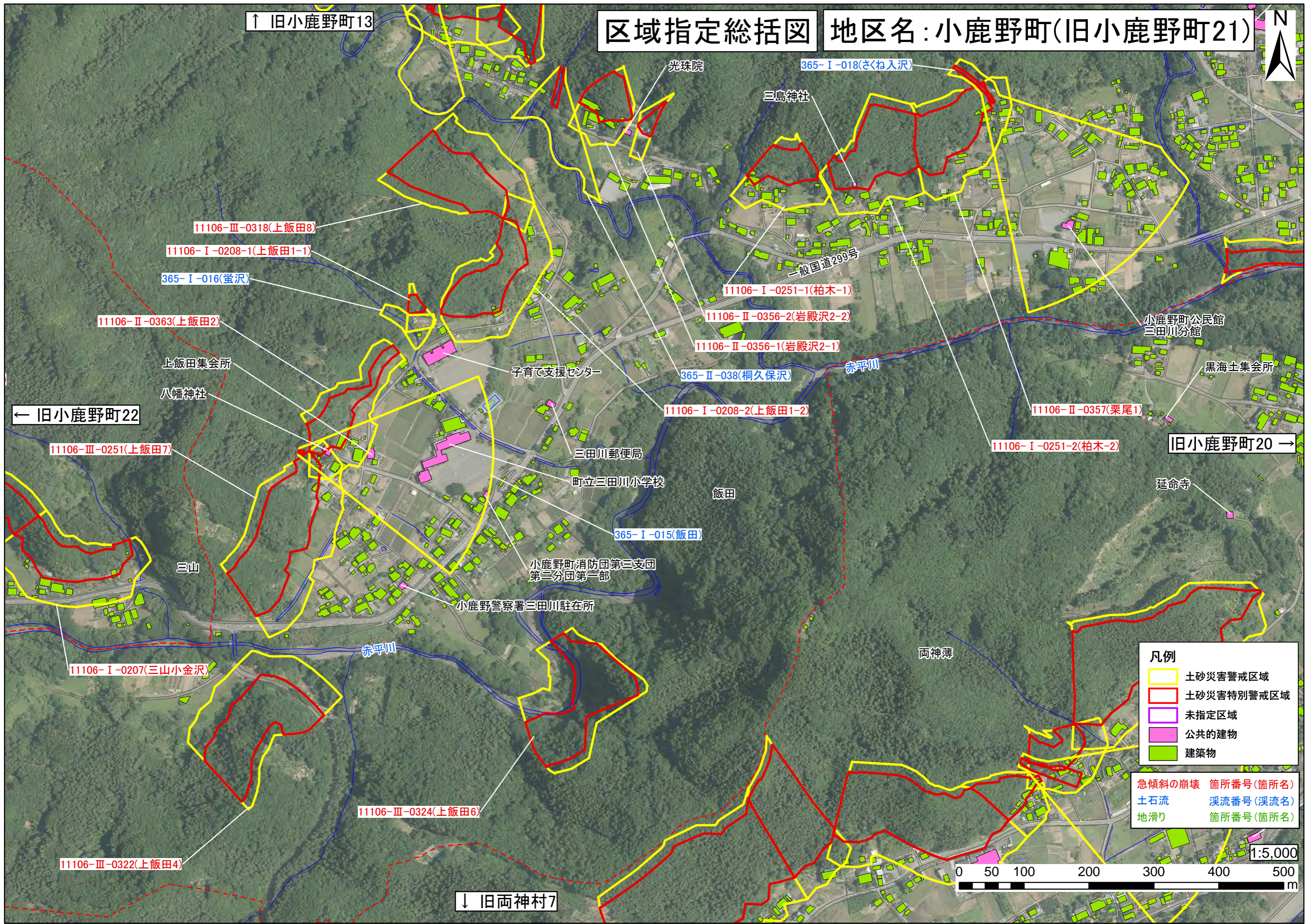
旧小鹿野町19 →

↓ 旧小鹿野町27  
旧両神村6



# 区域指定総括図

地区名：小鹿野町(旧小鹿野町21)



↑ 旧小鹿野町13

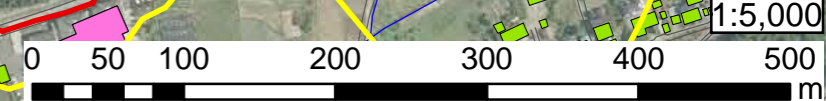
← 旧小鹿野町22

旧小鹿野町20 →

↓ 旧両神村7

- 凡例
- 土砂災害警戒区域
  - 土砂災害特別警戒区域
  - 未指定区域
  - 公共的建物
  - 建築物

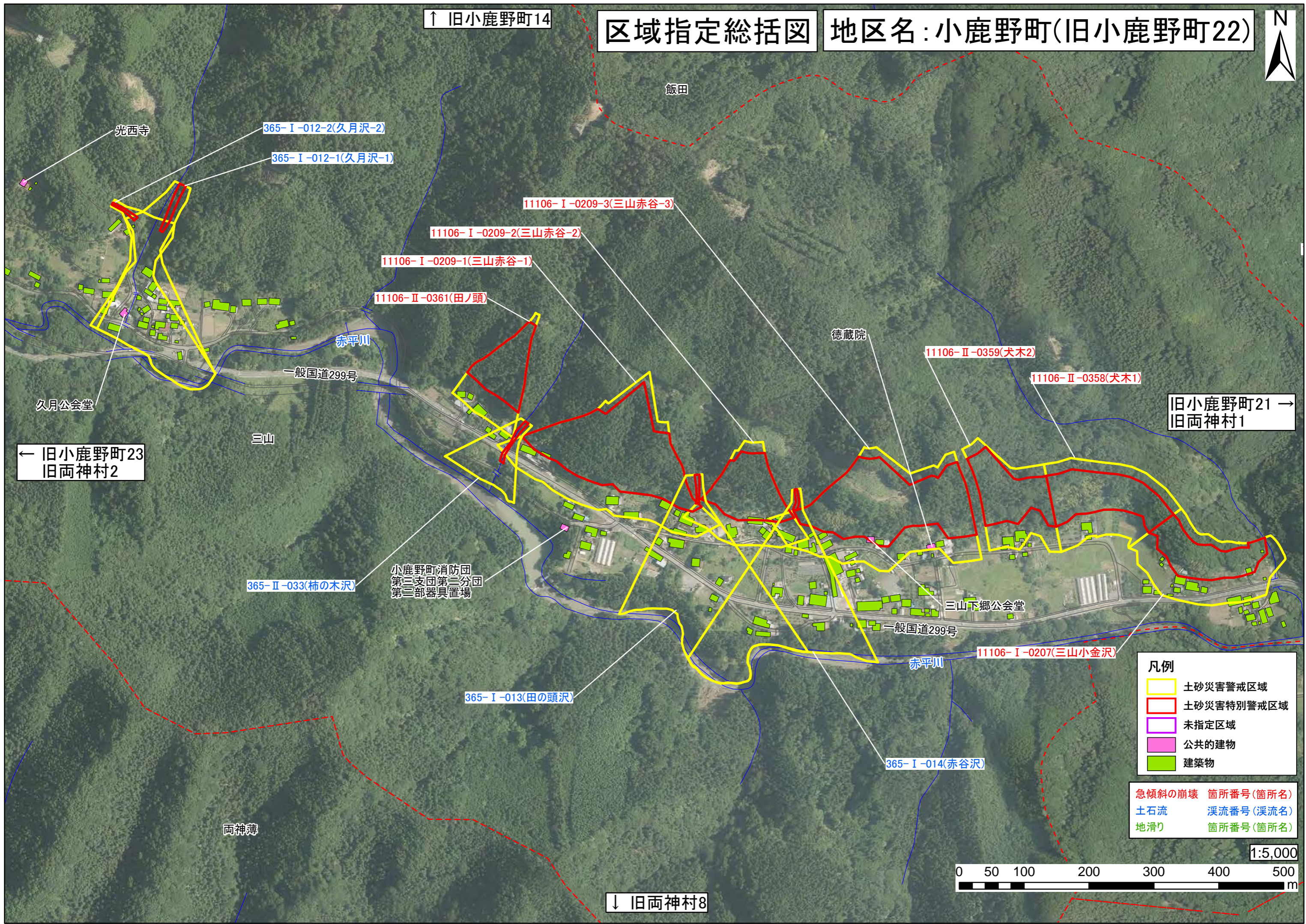
- 急傾斜の崩壊 箇所番号(箇所名)
- 土石流 渓流番号(渓流名)
- 地滑り 箇所番号(箇所名)





# 区域指定総括図

地区名：小鹿野町(旧小鹿野町22)



← 旧小鹿野町23  
旧両神村2

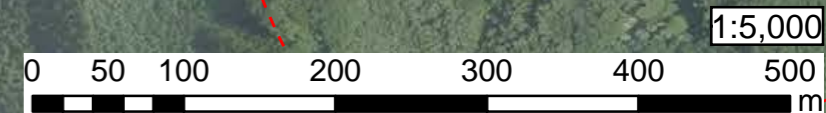
旧小鹿野町21 →  
旧両神村1

↓ 旧両神村8

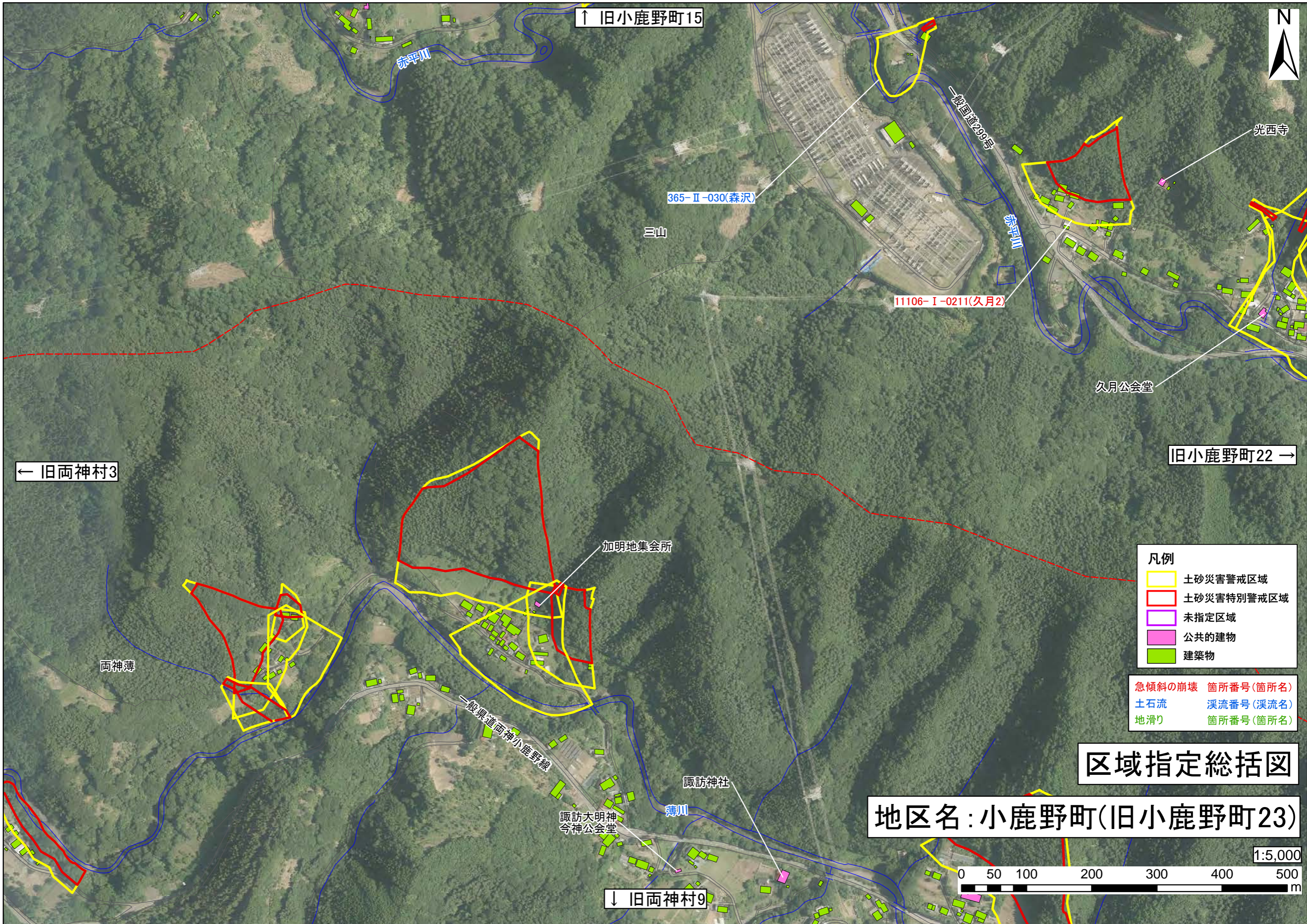
↑ 旧小鹿野町14

- 凡例
- 土砂災害警戒区域 (Yellow outline)
  - 土砂災害特別警戒区域 (Red outline)
  - 未指定区域 (Purple outline)
  - 公共的建物 (Pink)
  - 建築物 (Green)

- 急傾斜の崩壊 箇所番号(箇所名)
- 土石流 渓流番号(渓流名)
- 地滑り 箇所番号(箇所名)







↑ 旧小鹿野町15



赤平川

一般国道299号

光西寺

365-II-030(森沢)

三山

赤平川

11106-I-0211(久月2)

久月公会堂

旧小鹿野町22 →

← 旧両神村3

- 凡例**
- 土砂災害警戒区域
  - 土砂災害特別警戒区域
  - 未指定区域
  - 公共的建物
  - 建築物

- 急傾斜の崩壊 箇所番号(箇所名)
- 土石流 渓流番号(渓流名)
- 地滑り 箇所番号(箇所名)

加明地集会所

両神薄

一般県道両神小鹿野線

諏訪神社

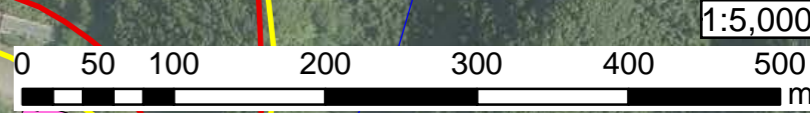
薄川

諏訪大明神  
今神公会堂

**区域指定総括図**

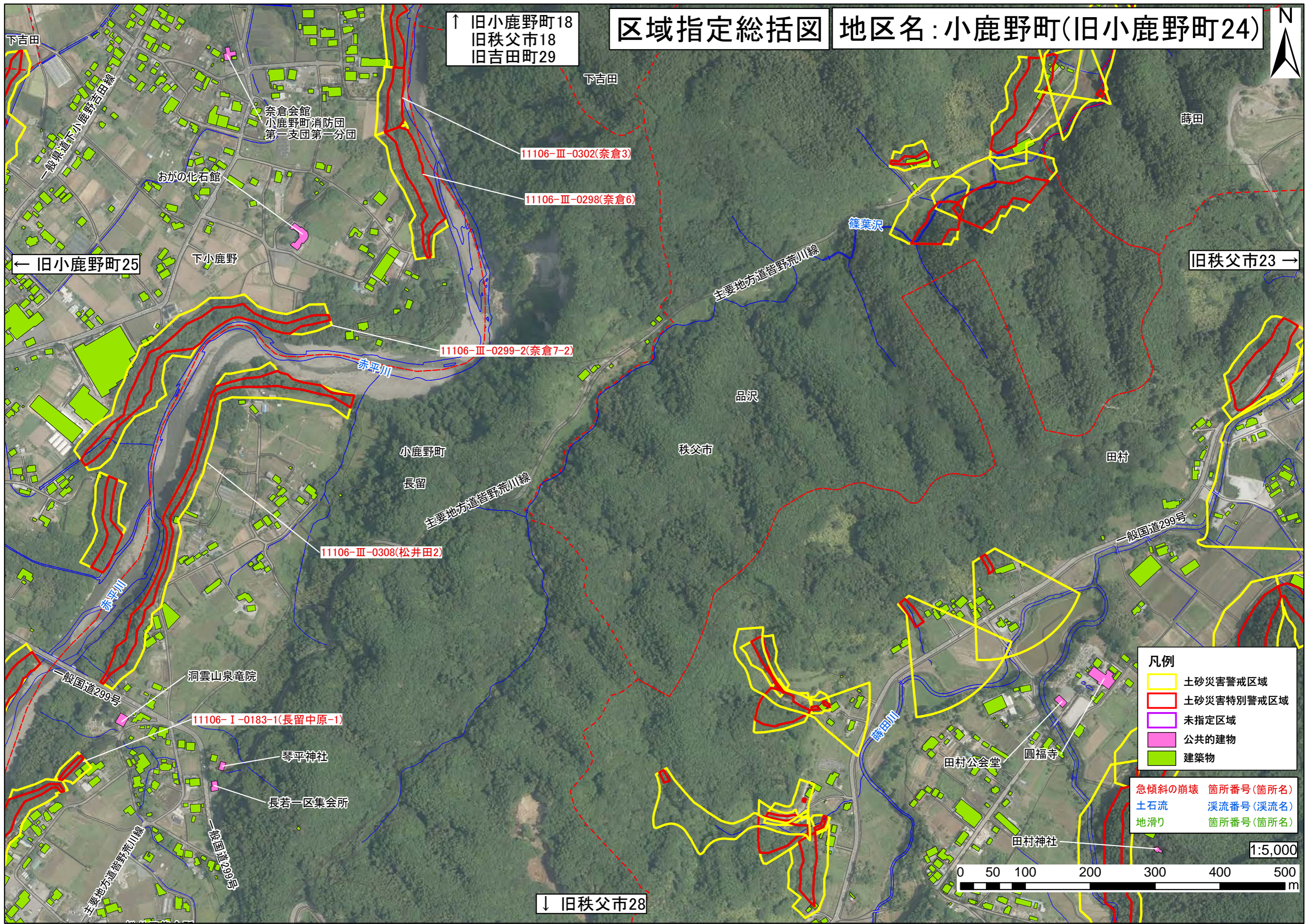
**地区名：小鹿野町(旧小鹿野町23)**

↓ 旧両神村9





# 区域指定総括図 地区名：小鹿野町(旧小鹿野町24)



↑ 旧小鹿野町18  
旧秩父市18  
旧吉田町29

← 旧小鹿野町25

旧秩父市23 →

↓ 旧秩父市28

- 凡例**
- 土砂災害警戒区域
  - 土砂災害特別警戒区域
  - 未指定区域
  - 公共的建物
  - 建築物

- 急傾斜の崩壊 箇所番号(箇所名)
- 土石流 渓流番号(溪流名)
- 地滑り 箇所番号(箇所名)

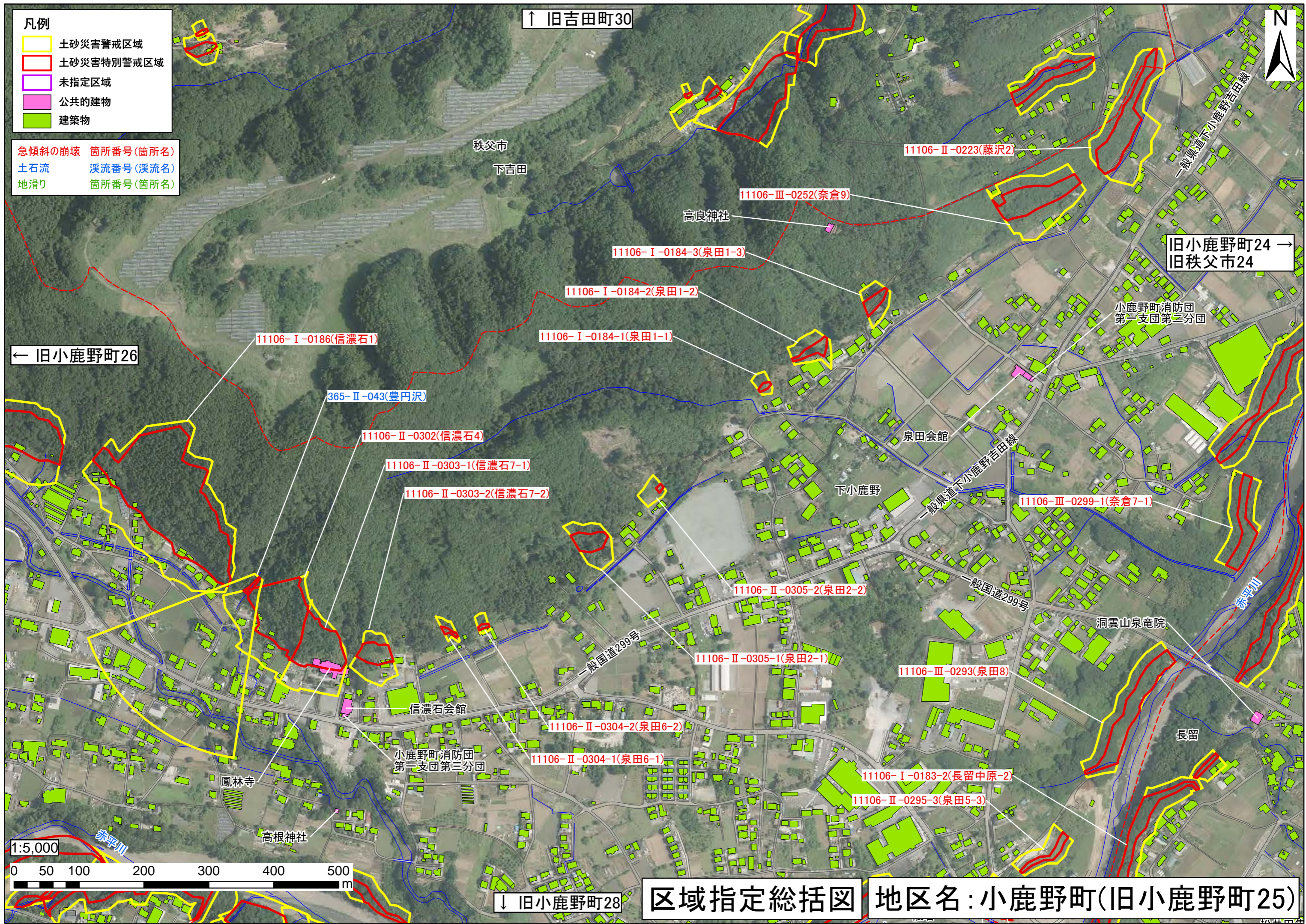
1:5,000





- 凡例**
- 土砂災害警戒区域
  - 土砂災害特別警戒区域
  - 未指定区域
  - 公共的建物
  - 建築物

- 急傾斜の崩壊 箇所番号(箇所名)
- 土石流 渓流番号(渓流名)
- 地滑り 箇所番号(箇所名)



← 旧小鹿野町26

↑ 旧吉田町30

旧小鹿野町24 →  
旧秩父市24

↓ 旧小鹿野町28

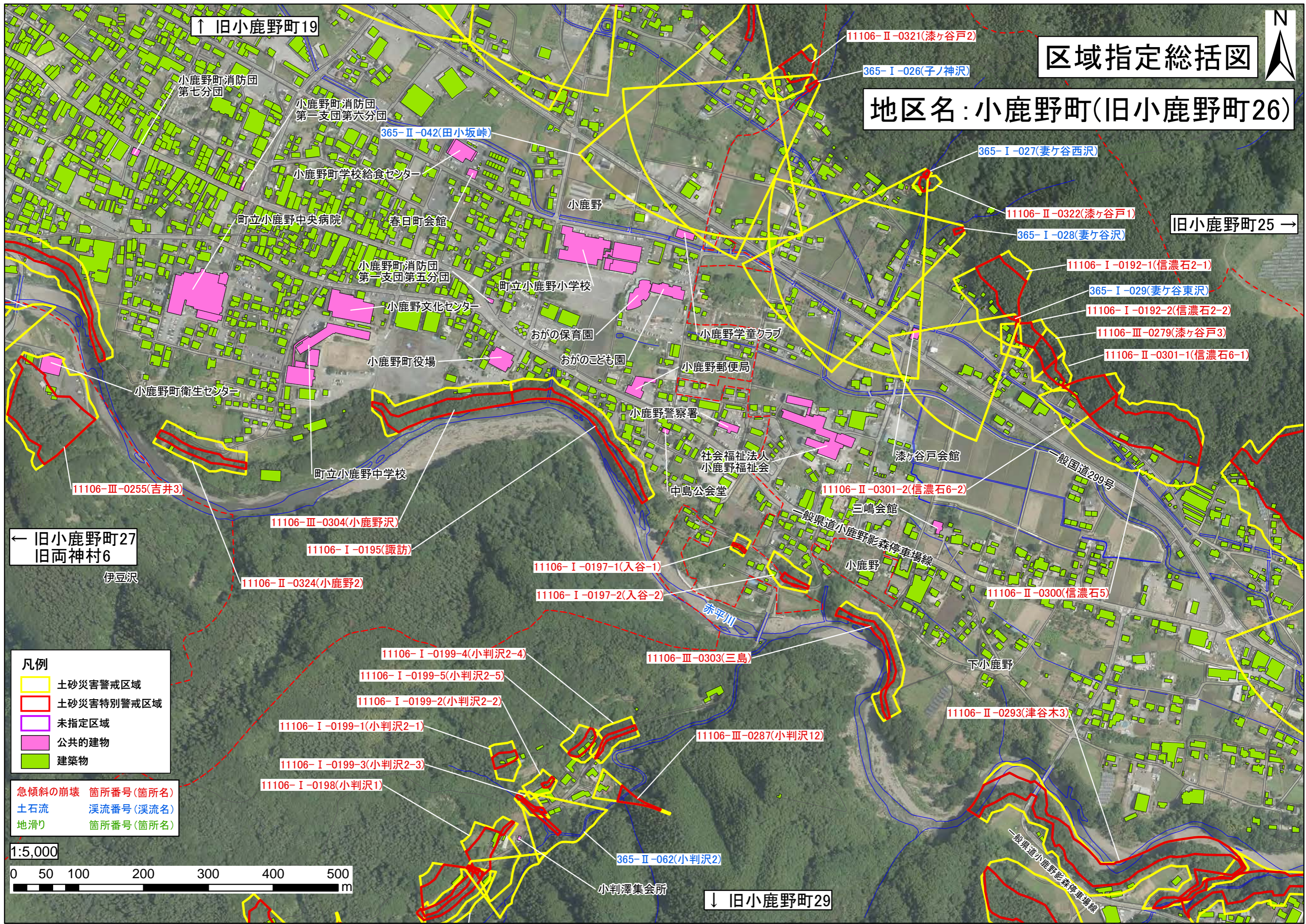
**区域指定総括図** 地区名: 小鹿野町(旧小鹿野町25)



# 区域指定総括図



## 地区名：小鹿野町(旧小鹿野町26)



↑ 旧小鹿野町19

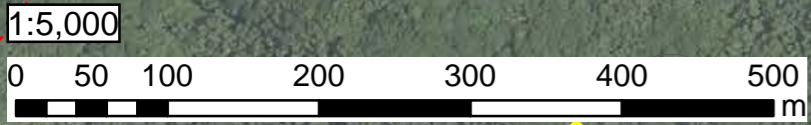
旧小鹿野町25 →

← 旧小鹿野町27  
旧両神村6

↓ 旧小鹿野町29

- 凡例**
- 土砂災害警戒区域
  - 土砂災害特別警戒区域
  - 未指定区域
  - 公共的建物
  - 建築物

- 急傾斜の崩壊 箇所番号(箇所名)
- 土石流 溪流番号(溪流名)
- 地滑り 箇所番号(箇所名)

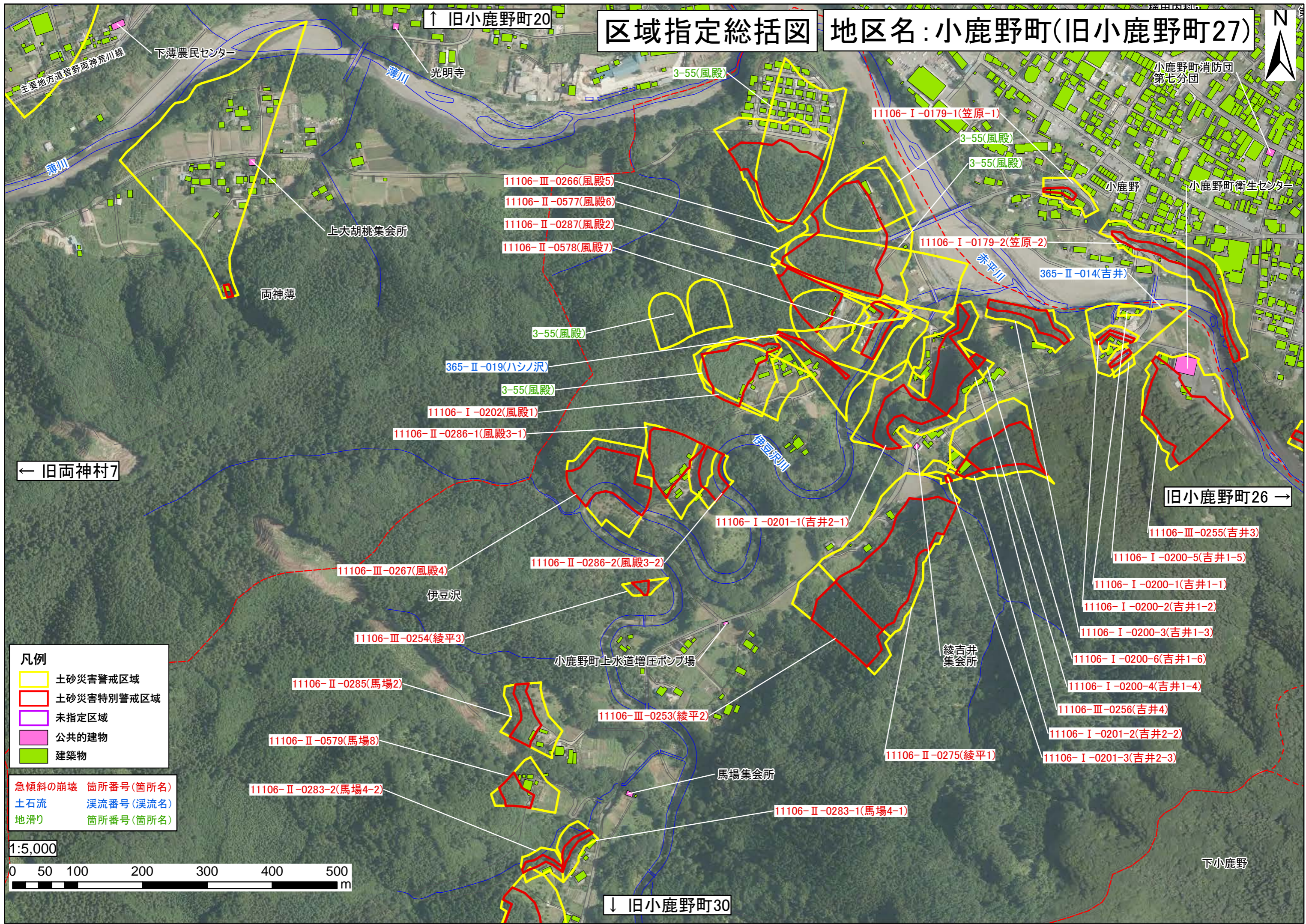


1:5,000



# 区域指定総括図

## 地区名：小鹿野町(旧小鹿野町27)



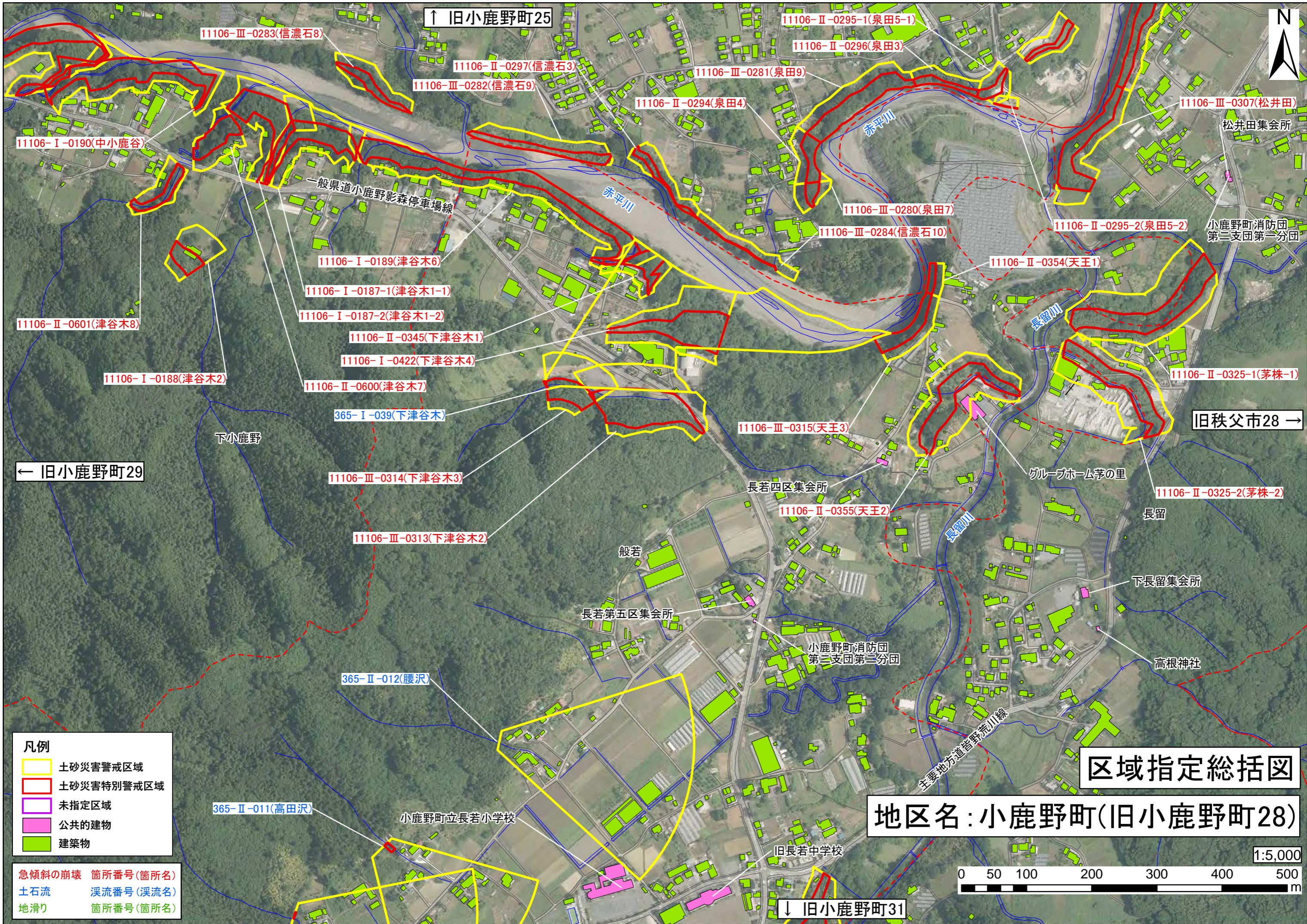
**凡例**

- 土砂災害警戒区域 (Yellow outline)
- 土砂災害特別警戒区域 (Red outline)
- 未指定区域 (White outline)
- 公共的建物 (Pink square)
- 建築物 (Green square)

急傾斜の崩壊 箇所番号(箇所名)  
土石流 渓流番号(渓流名)  
地滑り 箇所番号(箇所名)







↑ 旧小鹿野町25



11106-I-0190(中小鹿谷)

11106-III-0283(信濃石8)

11106-II-0297(信濃石3)

11106-II-0295-1(泉田5-1)

11106-II-0296(泉田3)

11106-III-0282(信濃石9)

11106-III-0281(泉田9)

11106-II-0294(泉田4)

11106-III-0307(松井田)

一般県道小鹿野影森停車場線

赤平川

赤平川

松井田集会所

11106-III-0280(泉田7)

11106-III-0284(信濃石10)

11106-II-0295-2(泉田5-2)

小鹿野町消防団  
第二支団第一分団

11106-I-0189(津谷木6)

11106-II-0354(天王1)

11106-I-0187-1(津谷木1-1)

11106-I-0187-2(津谷木1-2)

11106-II-0345(下津谷木1)

11106-I-0422(下津谷木4)

11106-II-0601(津谷木8)

11106-I-0188(津谷木2)

11106-II-0600(津谷木7)

365-I-039(下津谷木)

11106-III-0315(天王3)

11106-II-0325-1(茅株-1)

下小鹿野

旧秩父市28 →

← 旧小鹿野町29

11106-III-0314(下津谷木3)

長若四区集会所

グループホーム茅の里

11106-II-0325-2(茅株-2)

11106-III-0313(下津谷木2)

般若

長留川

長留

長若第五区集会所

小鹿野町消防団  
第二支団第二分団

下長留集会所

高根神社

365-II-012(腰沢)

- 凡例**
- 土砂災害警戒区域
  - 土砂災害特別警戒区域
  - 未指定区域
  - 公共的建物
  - 建築物

**区域指定総括図**

**地区名：小鹿野町(旧小鹿野町28)**

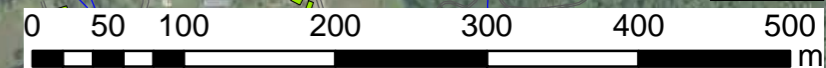
- 急傾斜の崩壊 箇所番号(箇所名)
- 土石流 溪流番号(溪流名)
- 地滑り 箇所番号(箇所名)

365-II-011(高田沢)

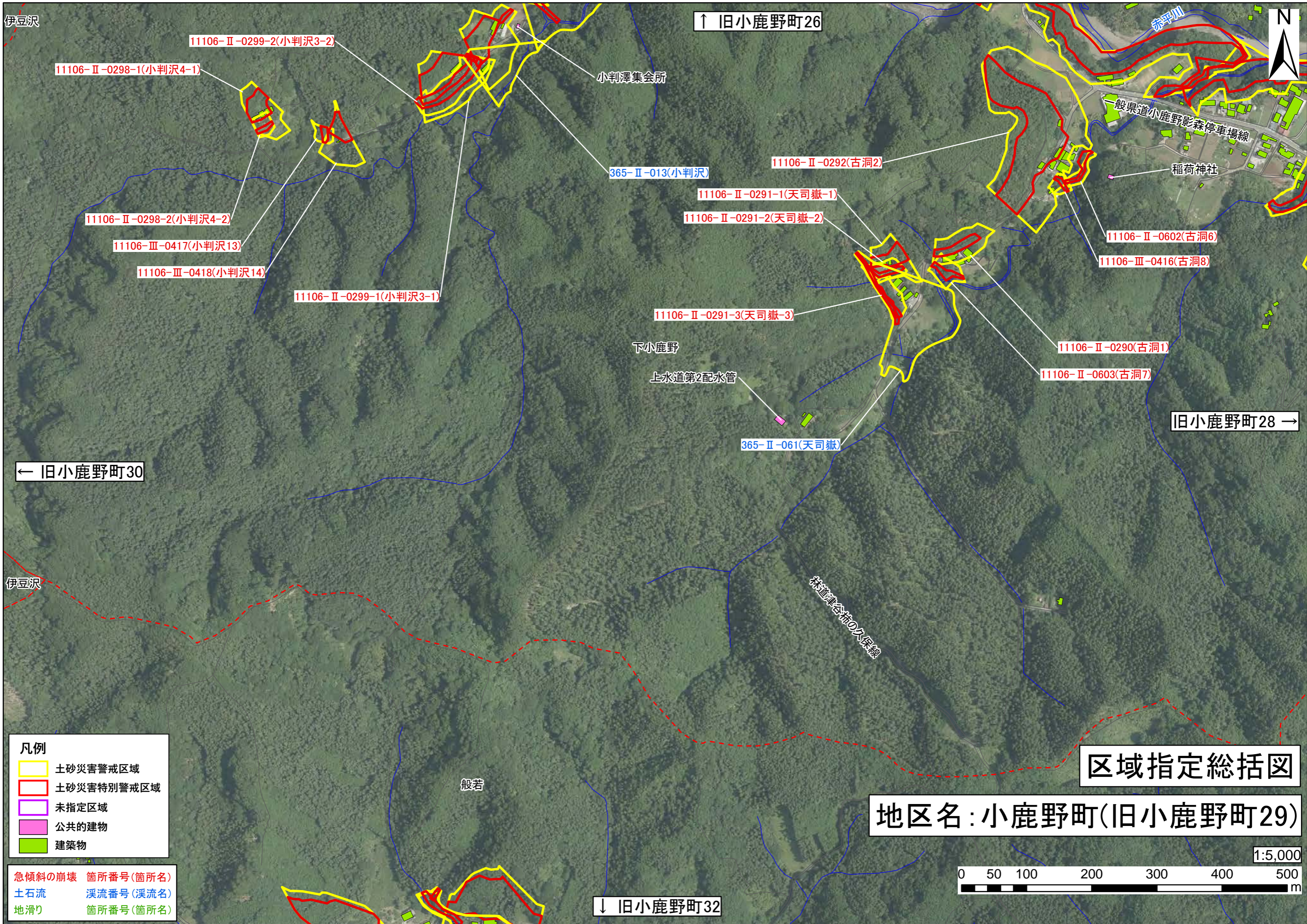
小鹿野町立長若小学校

旧長若中学校

↓ 旧小鹿野町31







伊豆沢

↑ 旧小鹿野町26



11106-II-0299-2(小判沢3-2)

11106-II-0298-1(小判沢4-1)

小判澤集会所

赤平川

一般県道小鹿野影森停車場線

稲荷神社

365-II-013(小判沢)

11106-II-0292(古洞2)

11106-II-0602(古洞6)

11106-III-0416(古洞8)

11106-II-0298-2(小判沢4-2)

11106-III-0417(小判沢13)

11106-III-0418(小判沢14)

11106-II-0299-1(小判沢3-1)

11106-II-0291-1(天司嶽-1)

11106-II-0291-2(天司嶽-2)

下小鹿野

上水道第2配水管

365-II-061(天司嶽)

11106-II-0290(古洞1)

11106-II-0603(古洞7)

旧小鹿野町28 →

← 旧小鹿野町30

伊豆沢

林道津谷峠の久保線

般若

区域指定総括図

地区名：小鹿野町(旧小鹿野町29)

- 凡例**
- 土砂災害警戒区域
  - 土砂災害特別警戒区域
  - 未指定区域
  - 公共的建物
  - 建築物

- 急傾斜の崩壊 箇所番号(箇所名)
- 土石流 溪流番号(溪流名)
- 地滑り 箇所番号(箇所名)

1:5,000



↓ 旧小鹿野町32



# 区域指定総括図

## 地区名: 小鹿野町(旧小鹿野町30)



↑ 旧小鹿野町27  
旧両神村6

11106-II-0283-2(馬場4-2)

11106-II-0283-1(馬場4-1)

小鹿野町消防団  
第一支団第十分団

11106-II-0282(馬場5)

11106-III-0265(馬場6)

雲龍寺

365-II-018(伊豆沢)

伊豆沢川

伊豆沢集会所

11106-II-0276-1(馬場1-1)

11106-II-0276-2(馬場1-2)

下小鹿野

旧小鹿野町29 →

← 旧両神村12

11106-I-0203(淵平1)

伊豆沢

11106-II-0284(淵平)

11106-II-0277(馬場3)

両神小森

11106-II-0281(中海戸)

林道沢浦線

11106-II-0289-1(淵平3-1)

11106-II-0289-2(淵平3-2)

365-II-015(乳子沢)

11106-III-0270-1(淵平6-1)

11106-III-0270-2(淵平6-2)

365-II-017(大久保沢)

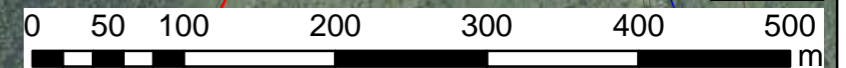
11106-III-0271(淵平7)

11106-III-0275-1(伊豆沢和田2-1)

11106-II-0288(淵平2)

- 凡例
- 土砂災害警戒区域 (Yellow outline)
  - 土砂災害特別警戒区域 (Red outline)
  - 未指定区域 (Purple outline)
  - 公共の建物 (Pink fill)
  - 建築物 (Green fill)

- 急傾斜の崩壊 箇所番号(箇所名)
- 土石流 渓流番号(渓流名)
- 地滑り 箇所番号(箇所名)



↓ 旧小鹿野町33

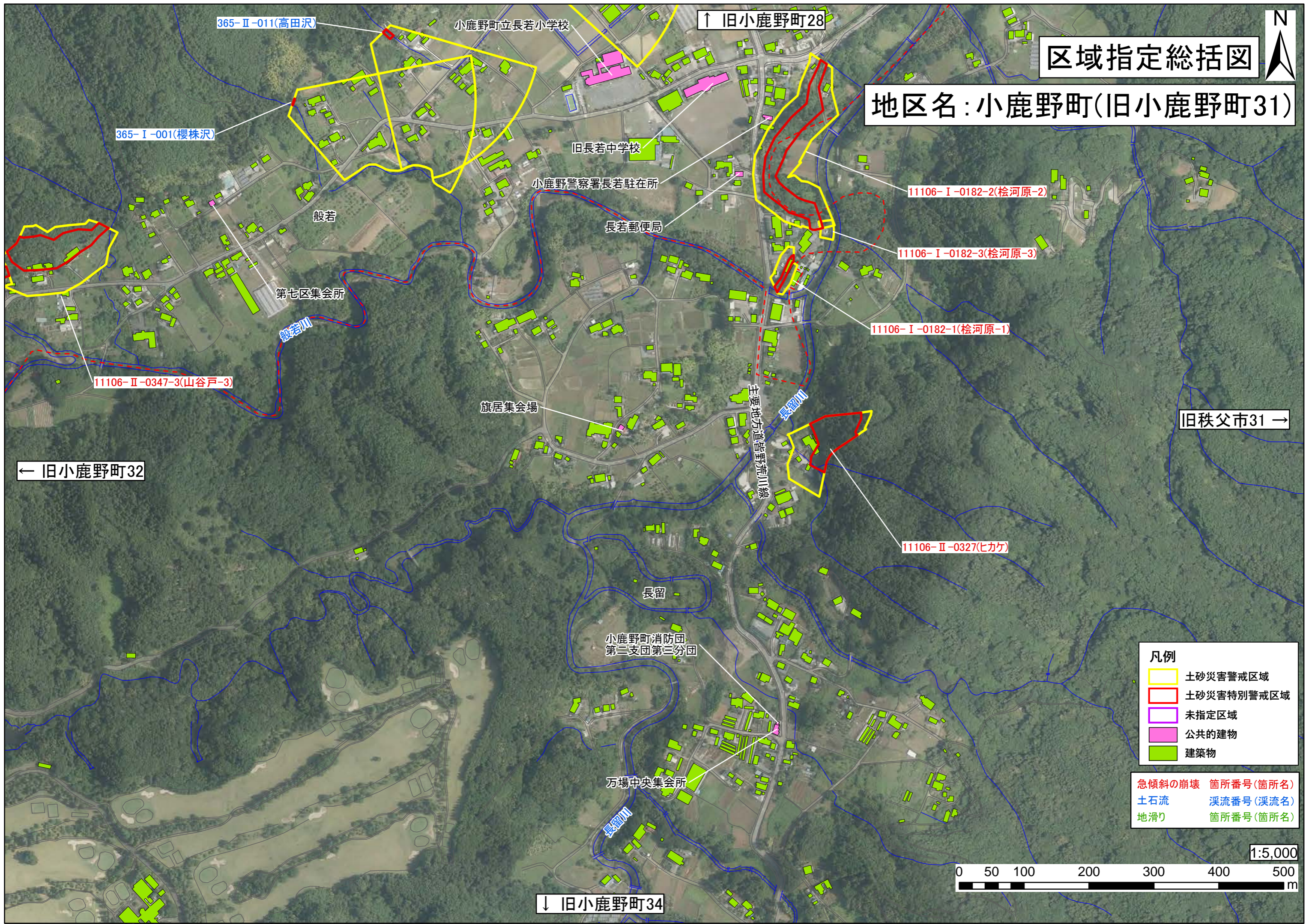
両神小森



# 区域指定総括図



地区名：小鹿野町(旧小鹿野町31)



- 凡例
- 土砂災害警戒区域 (Yellow outline)
  - 土砂災害特別警戒区域 (Red outline)
  - 未指定区域 (White)
  - 公共の建物 (Pink)
  - 建築物 (Green)

- 急傾斜の崩壊 箇所番号(箇所名)
- 土石流 溪流番号(溪流名)
- 地滑り 箇所番号(箇所名)



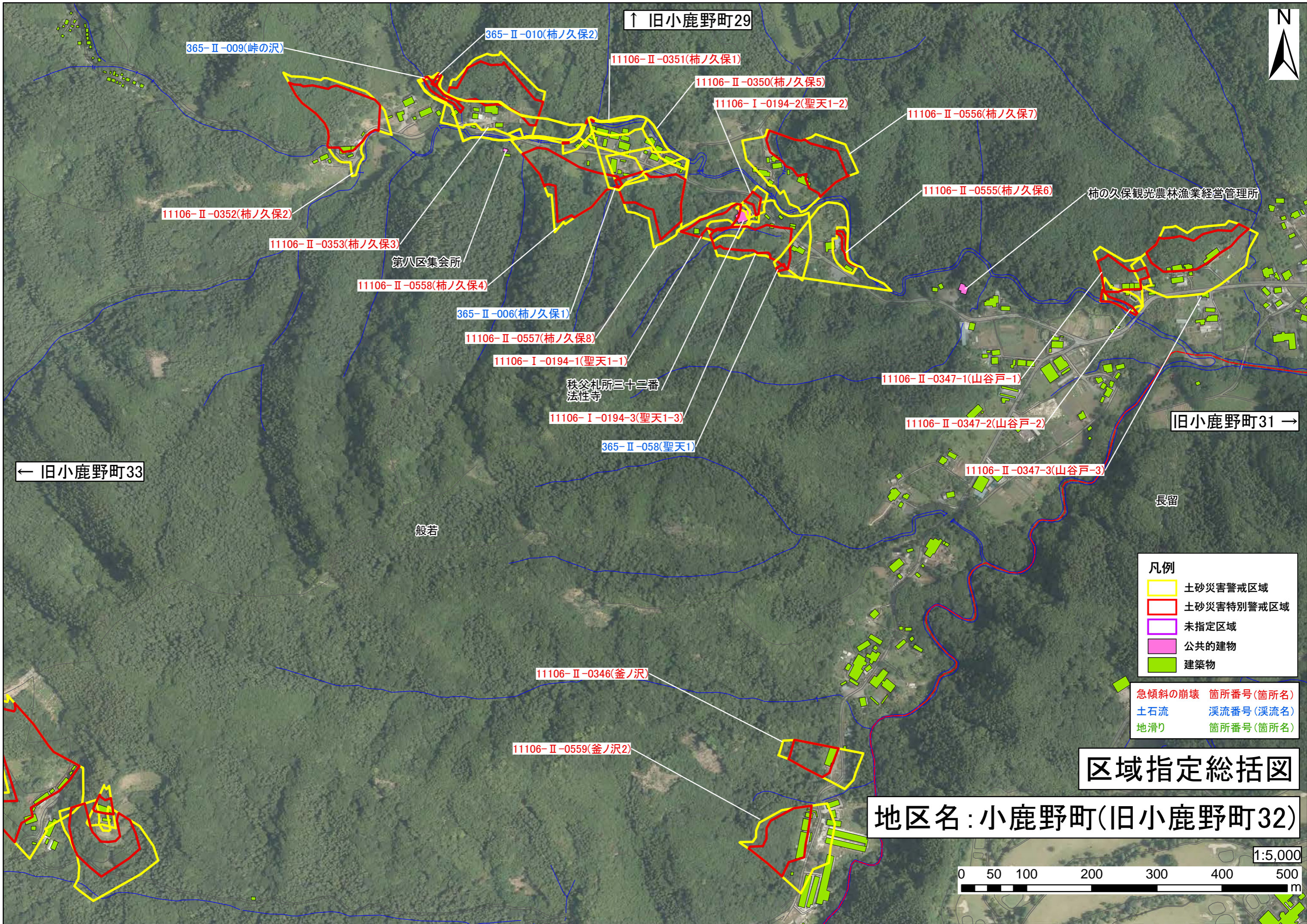
← 旧小鹿野町32

↑ 旧小鹿野町28

旧秩父市31 →

↓ 旧小鹿野町34





↑ 旧小鹿野町29

365-II-009(峠の沢)

365-II-010(柿ノ久保2)

11106-II-0351(柿ノ久保1)

11106-II-0350(柿ノ久保5)

11106-I-0194-2(聖天1-2)

11106-II-0556(柿ノ久保7)

11106-II-0352(柿ノ久保2)

11106-II-0353(柿ノ久保3)

第八区集会所

11106-II-0558(柿ノ久保4)

365-II-006(柿ノ久保1)

11106-II-0557(柿ノ久保8)

11106-I-0194-1(聖天1-1)

秩父札所三十三番  
法性寺

11106-I-0194-3(聖天1-3)

365-II-058(聖天1)

11106-II-0555(柿ノ久保6)

柿ノ久保観光農林漁業経営管理所

11106-II-0347-1(山谷戸-1)

11106-II-0347-2(山谷戸-2)

旧小鹿野町31 →

← 旧小鹿野町33

般若

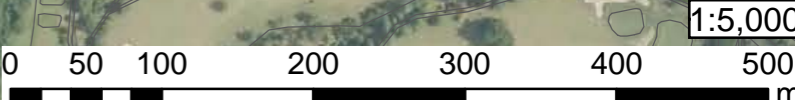
長留

- 凡例
- 土砂災害警戒区域
  - 土砂災害特別警戒区域
  - 未指定区域
  - 公共的建物
  - 建築物

- 急傾斜の崩壊 箇所番号(箇所名)
- 土石流 渓流番号(渓流名)
- 地滑り 箇所番号(箇所名)

区域指定総括図

地区名: 小鹿野町(旧小鹿野町32)



1:5,000



# 区域指定総括図

地区名：小鹿野町(旧小鹿野町33)

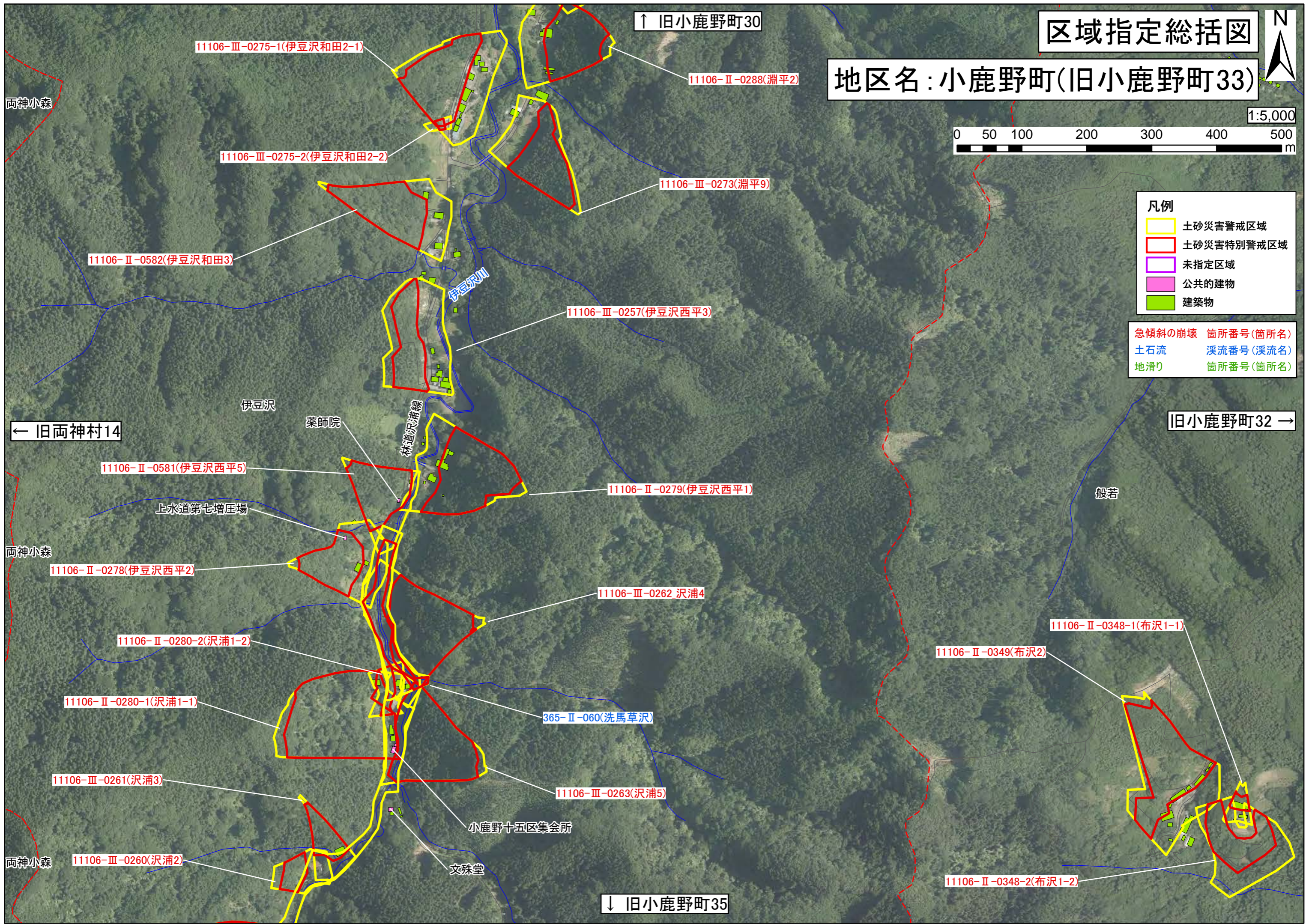


1:5,000



- 凡例
- 土砂災害警戒区域 (Yellow outline)
  - 土砂災害特別警戒区域 (Red outline)
  - 未指定区域 (Purple outline)
  - 公共の建物 (Pink square)
  - 建築物 (Green square)

- 急傾斜の崩壊 箇所番号(箇所名)
- 土石流 渓流番号(溪流名)
- 地滑り 箇所番号(箇所名)



↑ 旧小鹿野町30

11106-II-0288(淵平2)

11106-III-0273(淵平9)

11106-II-0582(伊豆沢和田3)

11106-III-0257(伊豆沢西平3)

← 旧両神村14

11106-II-0581(伊豆沢西平5)

11106-II-0279(伊豆沢西平1)

旧小鹿野町32 →

11106-II-0278(伊豆沢西平2)

11106-III-0262(沢浦4)

般若

11106-II-0280-2(沢浦1-2)

11106-II-0349(布沢2)

11106-II-0348-1(布沢1-1)

11106-II-0280-1(沢浦1-1)

365-II-060(洗馬草沢)

11106-III-0261(沢浦3)

11106-III-0263(沢浦5)

小鹿野十五区集会所

両神小森

11106-III-0260(沢浦2)

文殊堂

11106-II-0348-2(布沢1-2)

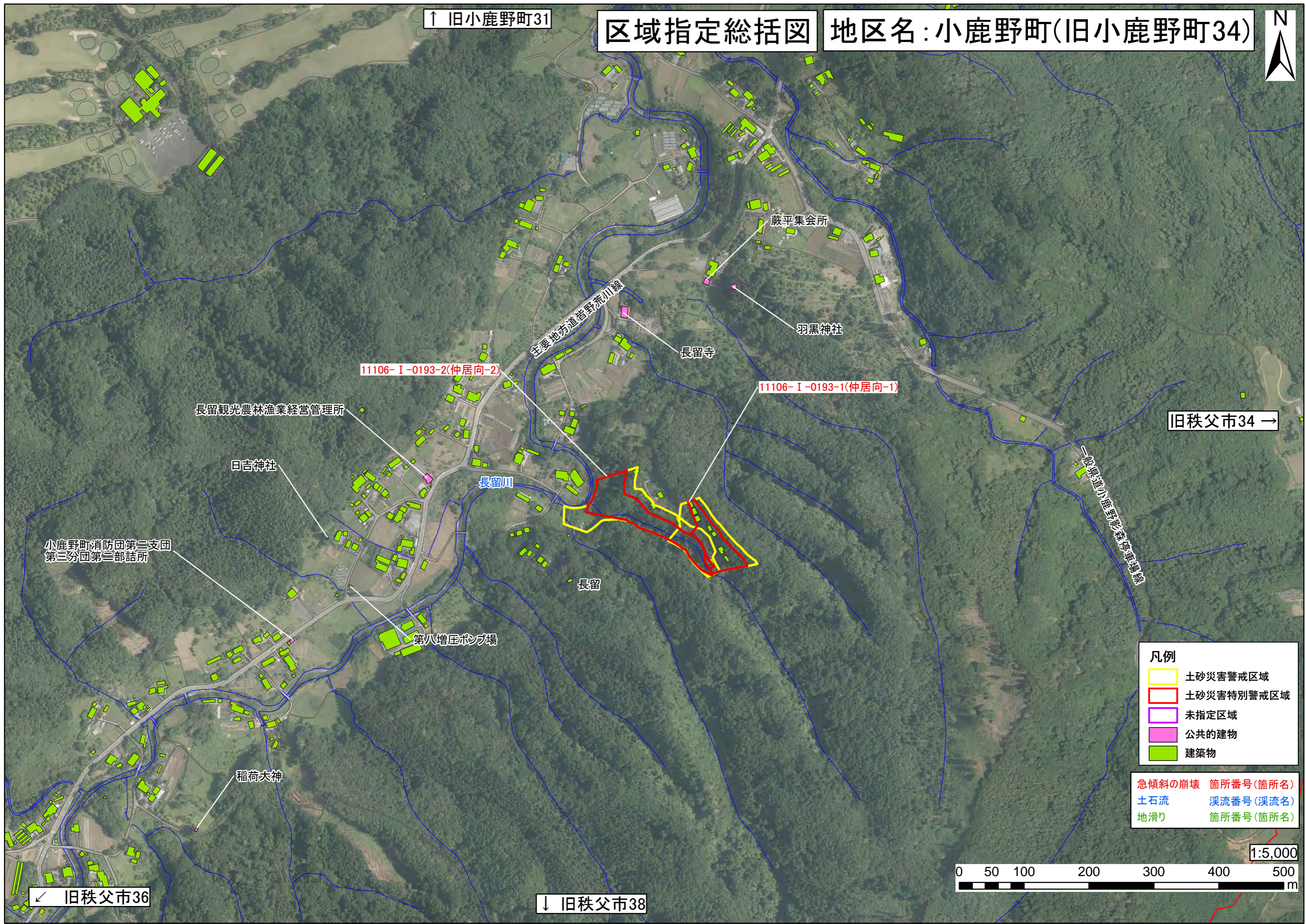
↓ 旧小鹿野町35



↑ 旧小鹿野町31

# 区域指定総括図

地区名：小鹿野町(旧小鹿野町34)



11106-I-0193-2(仲居向-2)

11106-I-0193-1(仲居向-1)

旧秩父市34 →

- 凡例**
- 土砂災害警戒区域
  - 土砂災害特別警戒区域
  - 未指定区域
  - 公共の建物
  - 建築物

- 急傾斜の崩壊 ■ 箇所番号(箇所名)
- 土石流 ■ 渓流番号(渓流名)
- 地滑り ■ 箇所番号(箇所名)

1:5,000



← 旧秩父市36

↓ 旧秩父市38



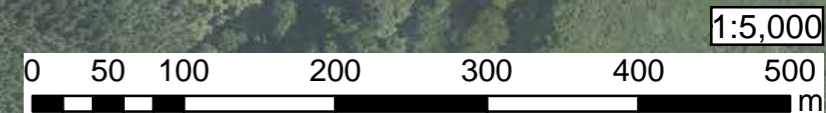
# 区域指定総括図

地区名：小鹿野町(旧小鹿野町35)



- 凡例**
- 土砂災害警戒区域
  - 土砂災害特別警戒区域
  - 未指定区域
  - 公共の建物
  - 建築物

- 急傾斜の崩壊 箇所番号(箇所名)
- 土石流 溪流番号(溪流名)
- 地滑り 箇所番号(箇所名)

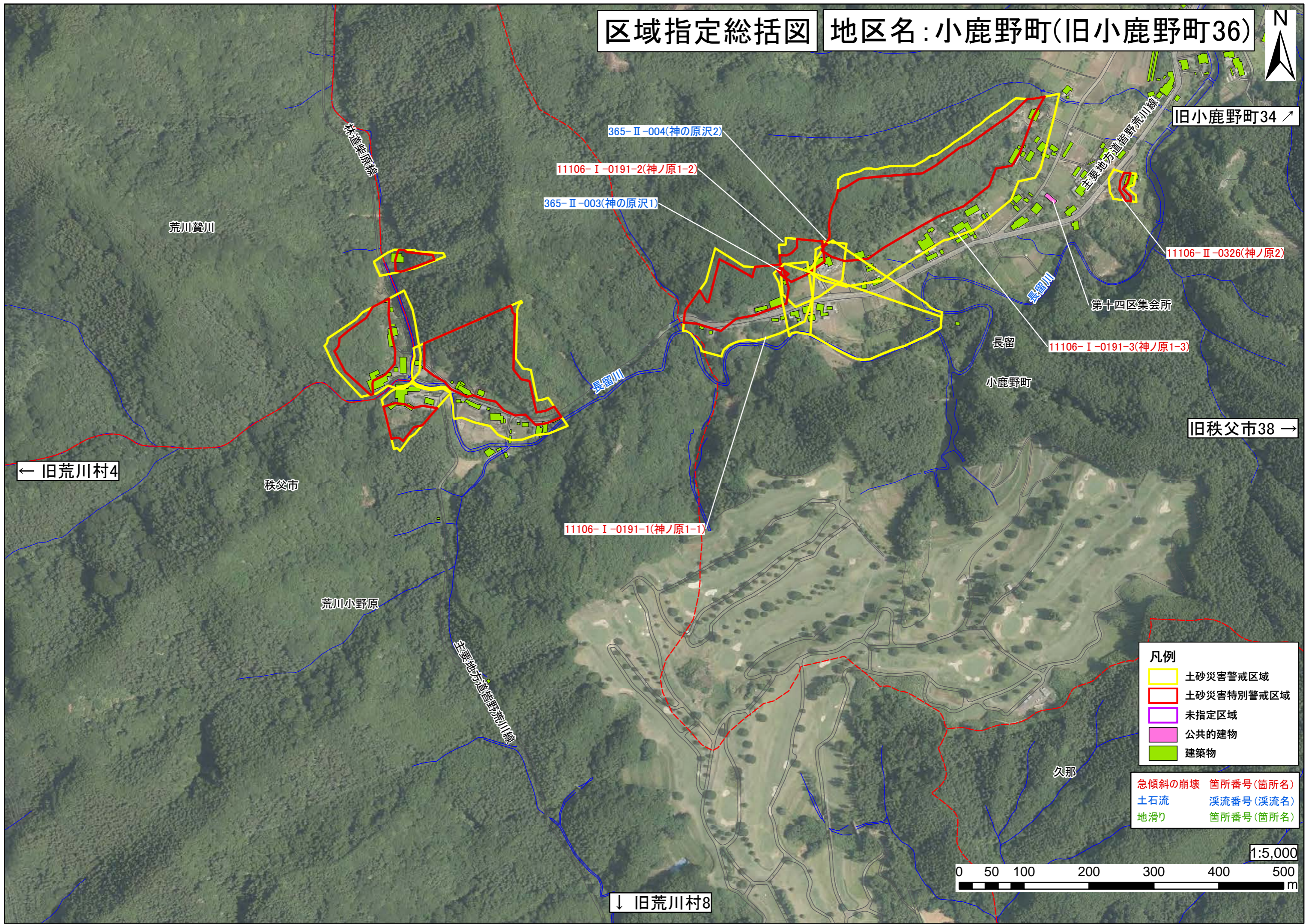


↓ 旧荒川村4



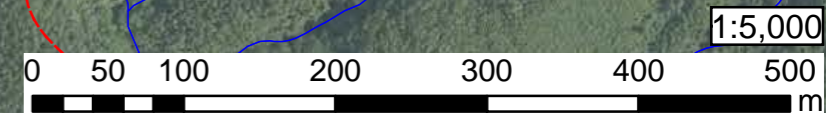
# 区域指定総括図

地区名：小鹿野町(旧小鹿野町36)



- 凡例**
- 土砂災害警戒区域 (Yellow outline)
  - 土砂災害特別警戒区域 (Red outline)
  - 未指定区域 (Purple outline)
  - 公共の建物 (Pink fill)
  - 建築物 (Green fill)

- 急傾斜の崩壊 箇所番号(箇所名)
- 土石流 溪流番号(溪流名)
- 地滑り 箇所番号(箇所名)



← 旧荒川村4

旧小鹿野町34 ↗

旧秩父市38 →

↓ 旧荒川村8