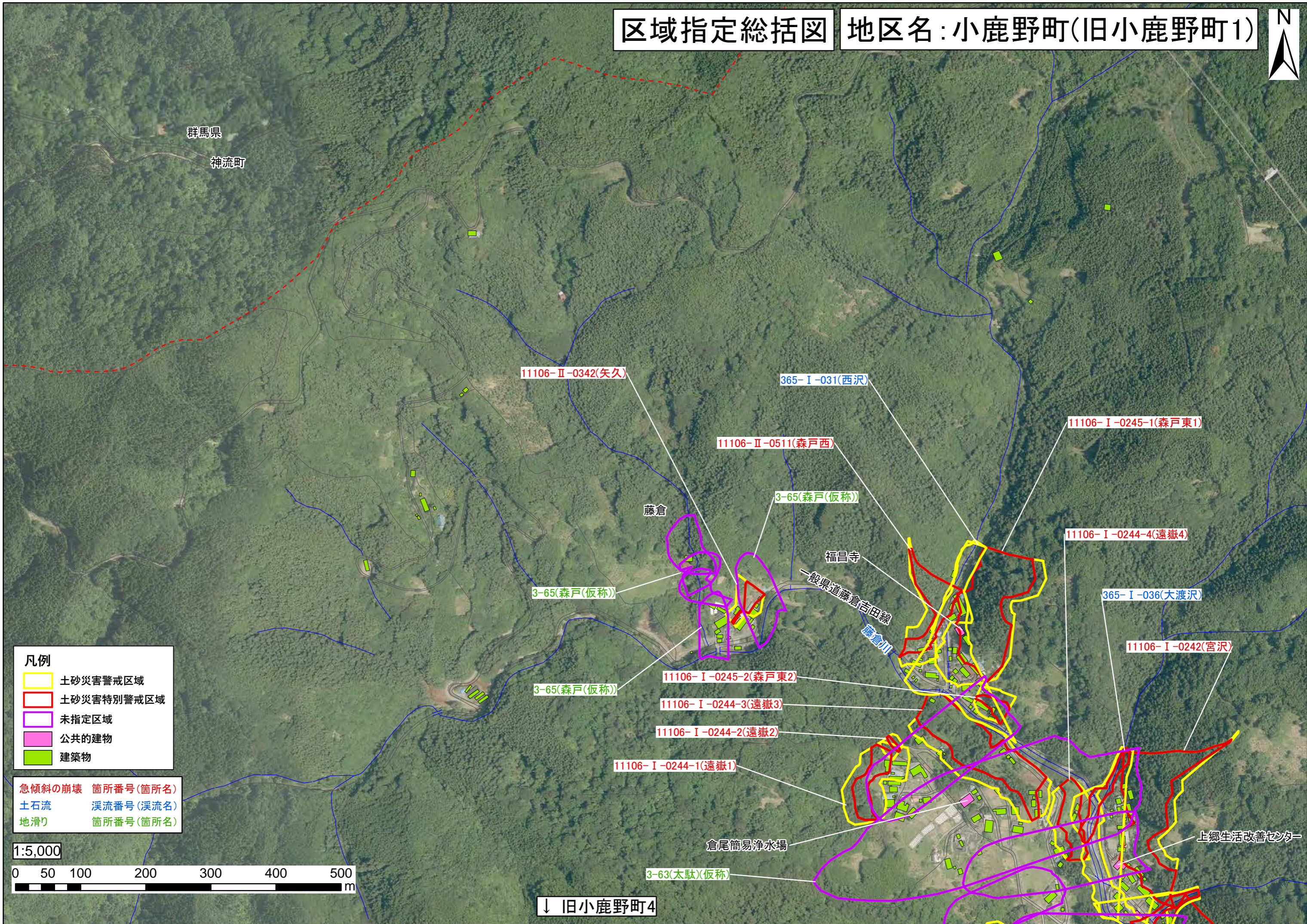


区域指定総括図

地区名：小鹿野町(旧小鹿野町1)



群馬県
神流町

11106-II-0342(矢久)

365-I-031(西沢)

11106-I-0245-1(森戸東1)

11106-II-0511(森戸西)

藤倉

3-65(森戸(仮称))

福昌寺

一般県道藤倉吉田線

藤倉川

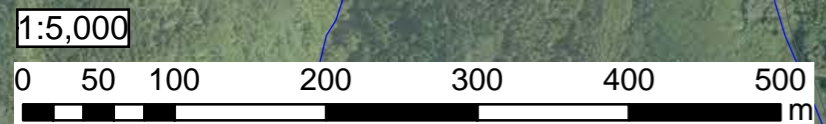
11106-I-0244-4(遠嶽4)

365-I-036(大渡沢)

11106-I-0242(宮沢)

- 凡例**
- 土砂災害警戒区域
 - 土砂災害特別警戒区域
 - 未指定区域
 - 公共的建物
 - 建築物

- 急傾斜の崩壊 箇所番号(箇所名)
- 土石流 渓流番号(渓流名)
- 地滑り 箇所番号(箇所名)



↓ 旧小鹿野町4

倉尾簡易浄水場

上郷生活改善センター

3-63(太駄)(仮称)

11106-I-0245-2(森戸東2)

11106-I-0244-3(遠嶽3)

11106-I-0244-2(遠嶽2)

11106-I-0244-1(遠嶽1)

3-65(森戸(仮称))

3-65(森戸(仮称))

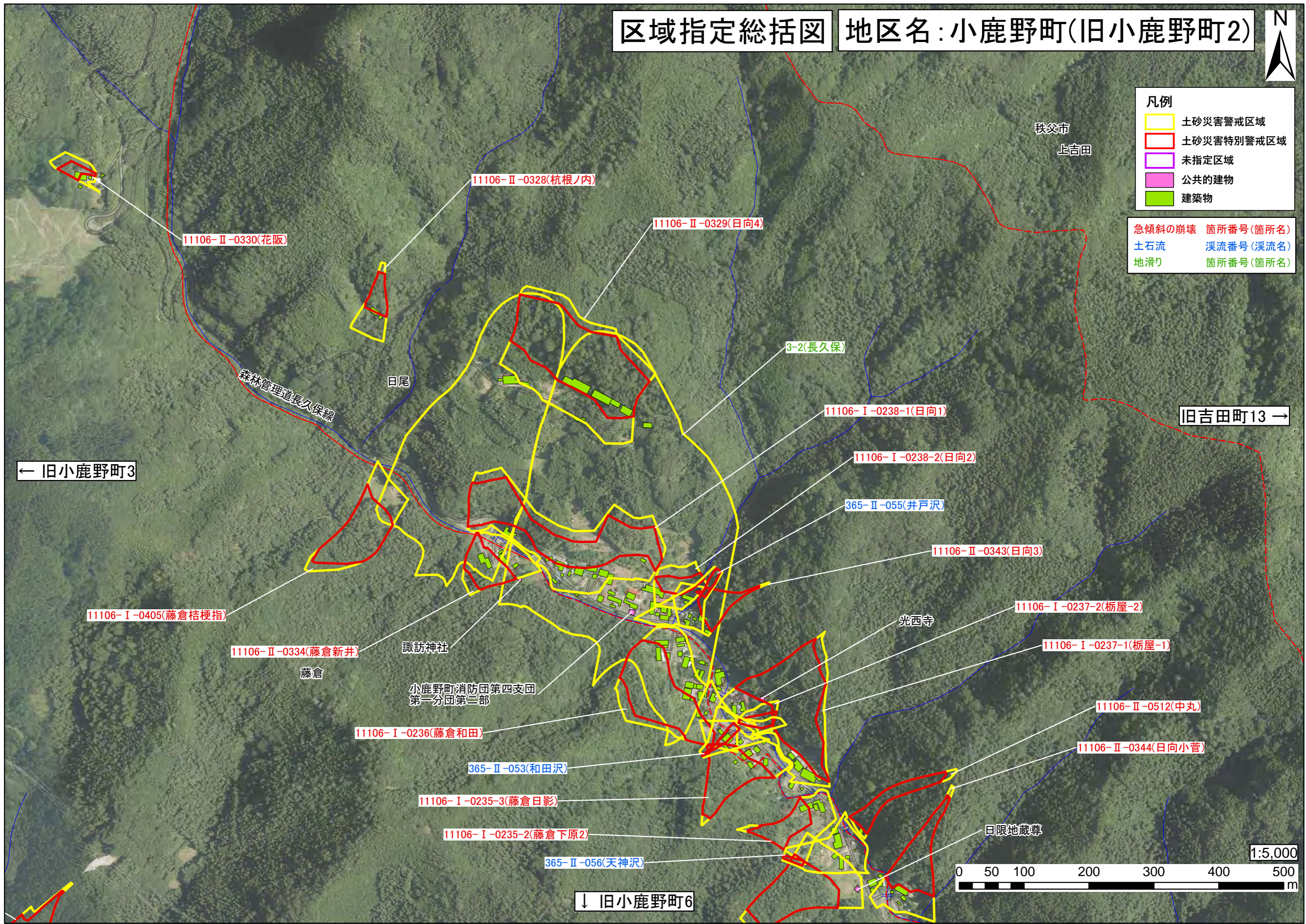
区域指定総括図

地区名：小鹿野町(旧小鹿野町2)



- 凡例
- 土砂災害警戒区域 (Yellow outline)
 - 土砂災害特別警戒区域 (Red outline)
 - 未指定区域 (White outline)
 - 公共的建物 (Pink fill)
 - 建築物 (Green fill)

- 急傾斜の崩壊 箇所番号(箇所名)
土石流 渓流番号(渓流名)
地滑り 箇所番号(箇所名)



11106-II-0330(花阪)

11106-II-0328(杭根ノ内)

11106-II-0329(日向4)

3-2(長久保)

11106-I-0238-1(日向1)

11106-I-0238-2(日向2)

365-II-055(井戸沢)

11106-II-0343(日向3)

11106-I-0237-2(栢屋-2)

11106-I-0237-1(栢屋-1)

11106-II-0512(中丸)

11106-II-0344(日向小菅)

目限地藏尊



← 旧小鹿野町3

旧吉田町13 →

↓ 旧小鹿野町6

森林管理道長久保線

日尾

11106-I-0405(藤倉桔梗指)

11106-II-0334(藤倉新井)

藤倉

諏訪神社

小鹿野町消防団第四支団
第一分団第二部

11106-I-0236(藤倉和田)

365-II-053(和田沢)

11106-I-0235-3(藤倉日影)

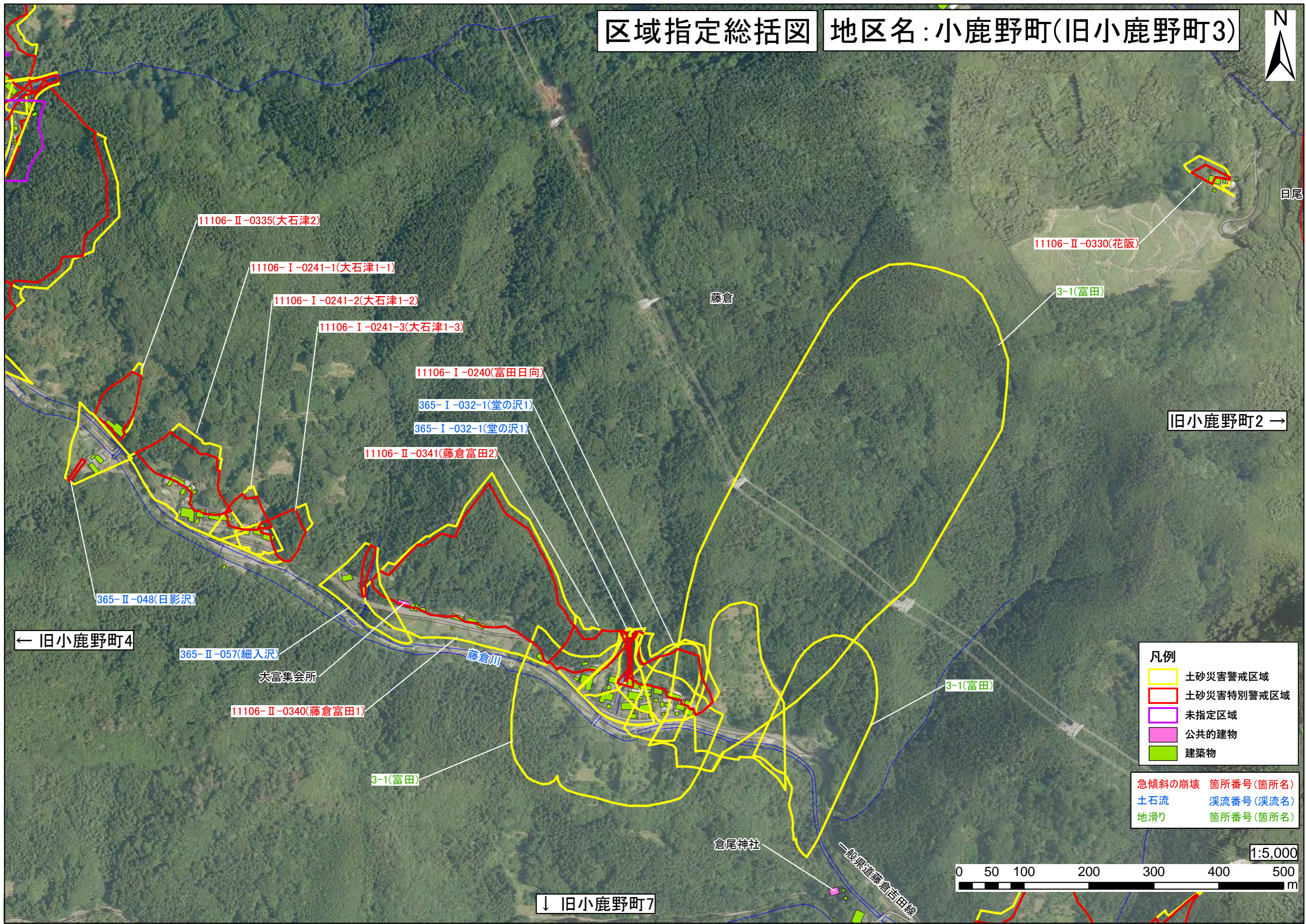
11106-I-0235-2(藤倉下原2)

365-II-056(天神沢)

光西寺

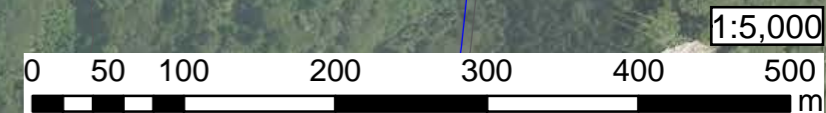
区域指定総括図

地区名：小鹿野町(旧小鹿野町3)



- 凡例
- 土砂災害警戒区域 (Yellow outline)
 - 土砂災害特別警戒区域 (Red outline)
 - 未指定区域 (Purple outline)
 - 公共の建物 (Pink)
 - 建築物 (Green)

- 急傾斜の崩壊 箇所番号(箇所名)
- 土石流 渓流番号(渓流名)
- 地滑り 箇所番号(箇所名)



← 旧小鹿野町4

旧小鹿野町2 →

↓ 旧小鹿野町7

藤倉

藤倉川

倉尾神社

一般県道藤倉吉田線

大富集会所

11106-II-0335(大石津2)

11106-I-0241-1(大石津1-1)

11106-I-0241-2(大石津1-2)

11106-I-0241-3(大石津1-3)

11106-I-0240(富田日向)

365-I-032-1(堂の沢1)

365-I-032-1(堂の沢1)

11106-II-0341(藤倉富田2)

365-II-048(日影沢)

365-II-057(細入沢)

11106-II-0340(藤倉富田1)

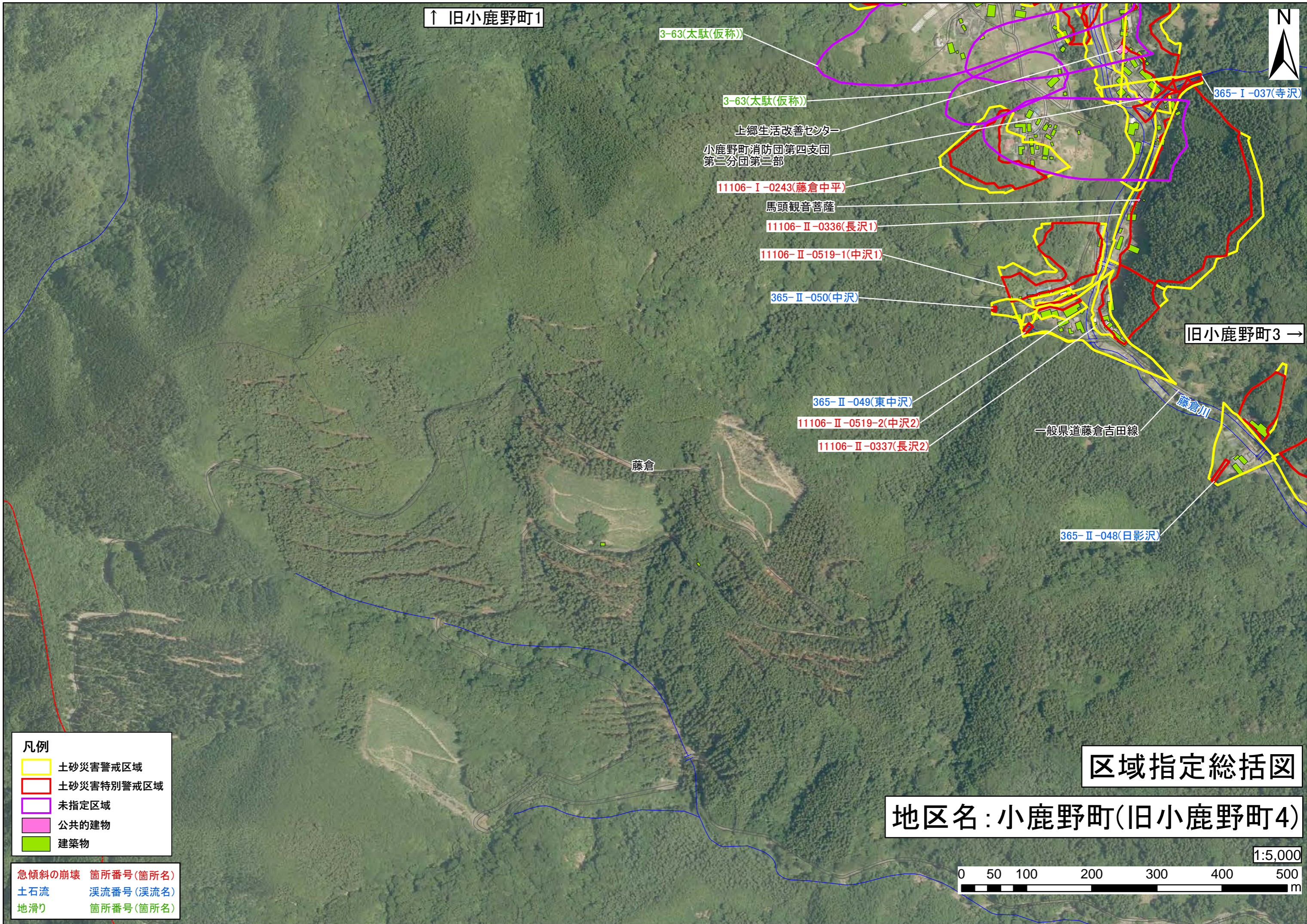
3-1(富田)

3-1(富田)

11106-II-0330(花阪)

3-1(富田)

目尾



↑ 旧小鹿野町1



3-63(太駄(仮称))

3-63(太駄(仮称))

365- I -037(寺沢)

上郷生活改善センター
小鹿野町消防団第四支団
第二分団第二部

11106- I -0243(藤倉中平)

馬頭観音菩薩

11106- II -0336(長沢1)

11106- II -0519-1(中沢1)

365- II -050(中沢)

旧小鹿野町3 →

365- II -049(東中沢)

11106- II -0519-2(中沢2)

11106- II -0337(長沢2)

一般県道藤倉吉田線

藤倉

藤倉川

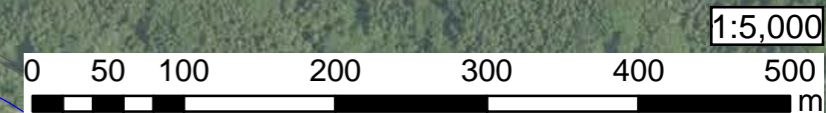
365- II -048(日影沢)

- 凡例**
- 土砂災害警戒区域
 - 土砂災害特別警戒区域
 - 未指定区域
 - 公共的建物
 - 建築物

- 急傾斜の崩壊 箇所番号(箇所名)
- 土石流 渓流番号(渓流名)
- 地滑り 箇所番号(箇所名)

区域指定総括図

地区名：小鹿野町(旧小鹿野町4)



区域指定総括図 地区名：小鹿野町(旧小鹿野町5)



↑ 旧吉田町13

- 凡例
- 土砂災害警戒区域
 - 土砂災害特別警戒区域
 - 未指定区域
 - 公共的建物
 - 建築物

- 急傾斜の崩壊 箇所番号(箇所名)
- 土石流 渓流番号(渓流名)
- 地滑り 箇所番号(箇所名)



秩父市
上吉田

旧吉田町18 →

← 旧小鹿野町6

西秩父桃湖
(合角谷川)

日尾

西秩父桃湖
(合角谷川)

藤倉

11106-I-0230(下平)

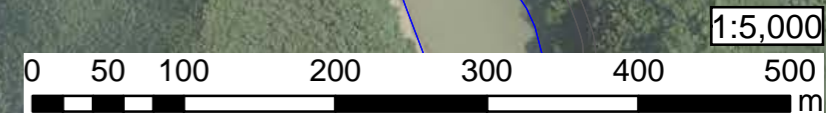
子之大権現

11106-II-0338(藤倉日向2)

一般県道藤倉吉田線

一般県道藤倉吉田線

↓ 旧小鹿野町10





区域指定総括図

地区名：小鹿野町(旧小鹿野町6)

↑ 旧小鹿野町2

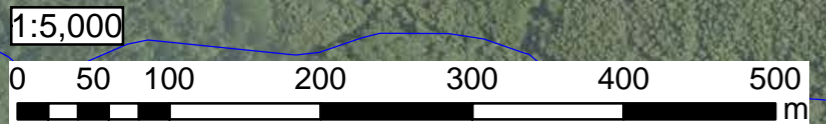
旧小鹿野町5 →

← 旧小鹿野町7



- 凡例**
- 土砂災害警戒区域
 - 土砂災害特別警戒区域
 - 未指定区域
 - 公共的建物
 - 建築物

- 急傾斜の崩壊 箇所番号(箇所名)
- 土石流 渓流番号(渓流名)
- 地滑り 箇所番号(箇所名)



11106-I-023



↑ 旧小鹿野町3



11106-I-0239-3(八谷1-3)

倉尾神社

一般県道藤倉吉田線

藤倉集会所

11106-II-0339(八谷2)

小鹿野町消防団第四支団
第二分団第一部

365-II-047(芦沢)

365-II-051(西沢)

11106-I-0239-1(八谷1-1)

八谷集会所

365-I-033(東沢)

旧小鹿野町6 →

藤倉

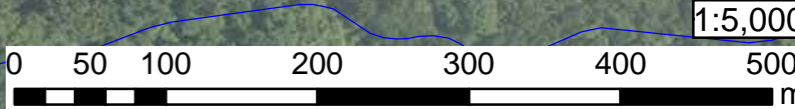
11106-II-0332(向)

凡例	
	土砂災害警戒区域
	土砂災害特別警戒区域
	未指定区域
	公共的建物
	建築物

急傾斜の崩壊	箇所番号(箇所名)
土石流	溪流番号(溪流名)
地滑り	箇所番号(箇所名)

区域指定総括図

地区名：小鹿野町(旧小鹿野町7)



区域指定総括図

地区名：小鹿野町(旧小鹿野町8)



← 旧小鹿野町9

河原沢

凡例

- 土砂災害警戒区域
- 土砂災害特別警戒区域
- 未指定区域
- 公共の建物
- 建築物

- 急傾斜の崩壊 箇所番号(箇所名)
- 土石流 渓流番号(渓流名)
- 地滑り 箇所番号(箇所名)

11106-I-0248-1(橋詰2-1)

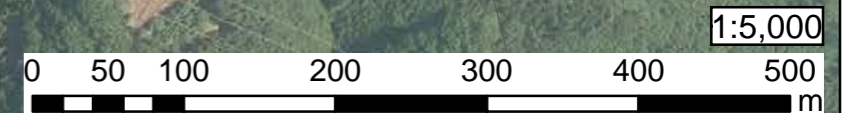
11106-I-0248-2(橋詰2-2)

橋詰集会所

一般国道299号

11106-II-0310(上日向)

↓ 旧小鹿野町12



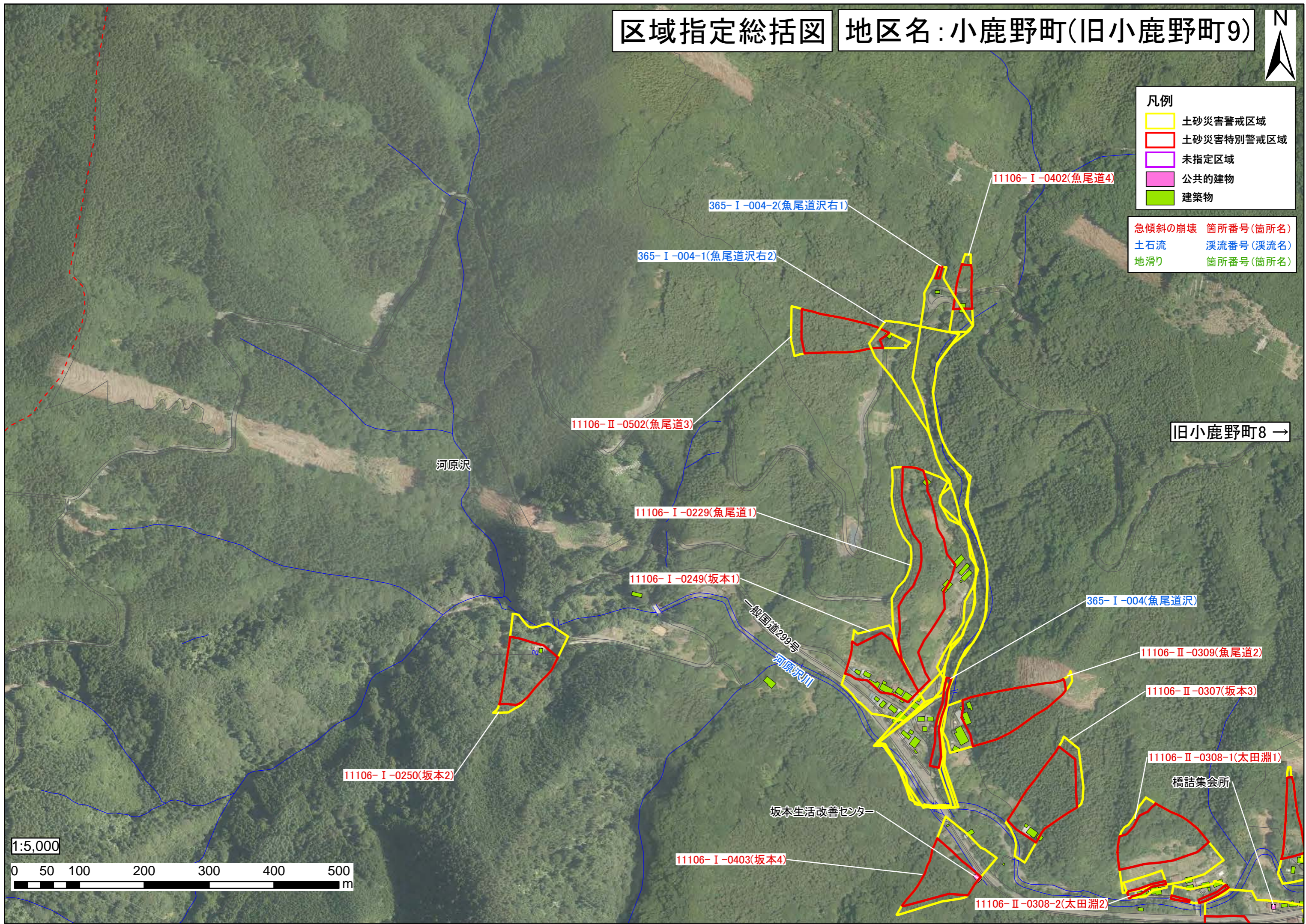
区域指定総括図

地区名：小鹿野町(旧小鹿野町9)

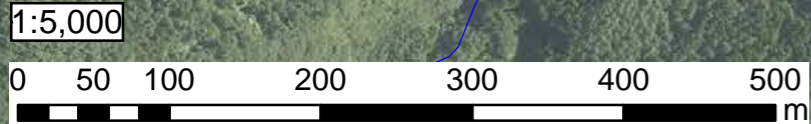


- 凡例
- 土砂災害警戒区域 (Yellow outline)
 - 土砂災害特別警戒区域 (Red outline)
 - 未指定区域 (White outline)
 - 公共的建物 (Pink fill)
 - 建築物 (Green fill)

- 急傾斜の崩壊 箇所番号(箇所名)
土石流 溪流番号(溪流名)
地滑り 箇所番号(箇所名)



旧小鹿野町8 →



1:5,000

0 50 100 200 300 400 500 m

河原沢

一般国道29号
河原沢川

坂本生活改善センター

橋詰集会所

365-I-004-2(魚尾道沢右1)

365-I-004-1(魚尾道沢右2)

11106-I-0402(魚尾道4)

11106-II-0502(魚尾道3)

11106-I-0229(魚尾道1)

11106-I-0249(坂本1)

365-I-004(魚尾道沢)

11106-II-0309(魚尾道2)

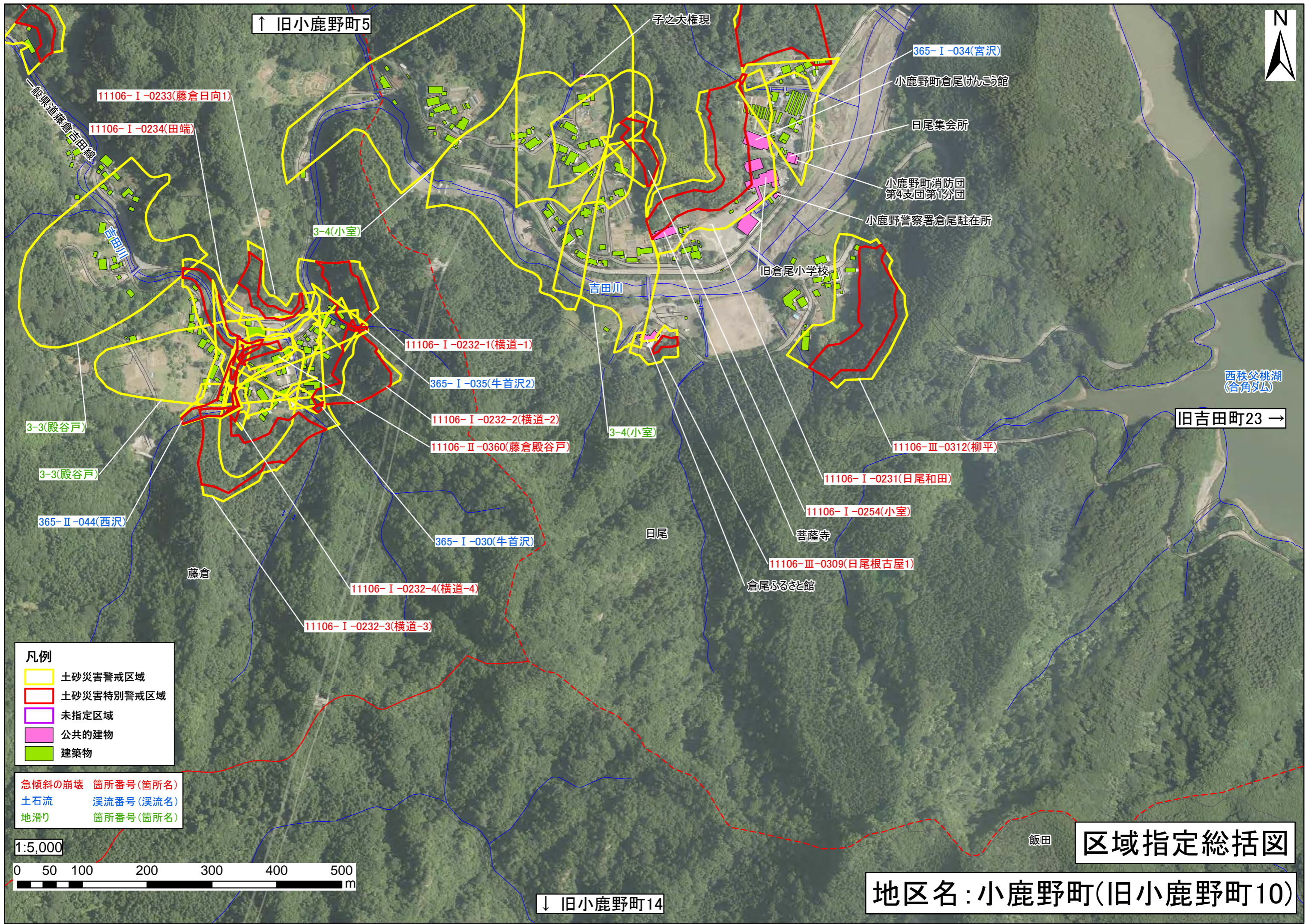
11106-II-0307(坂本3)

11106-I-0250(坂本2)

11106-II-0308-1(太田淵1)

11106-I-0403(坂本4)

11106-II-0308-2(太田淵2)



↑ 旧小鹿野町5

旧吉田町23 →

↓ 旧小鹿野町14

- 凡例**
- 土砂災害警戒区域
 - 土砂災害特別警戒区域
 - 未指定区域
 - 公共的建物
 - 建築物

- 急傾斜の崩壊 箇所番号(箇所名)
- 土石流 渓流番号(渓流名)
- 地滑り 箇所番号(箇所名)



区域指定総括図

地区名: 小鹿野町(旧小鹿野町10)

藤倉

日尾

飯田

西秩父桃湖
(合角列)

365-I-034(宮沢)

小鹿野町倉尾けんこう館

日尾集会所

小鹿野町消防団
第4支団第1分団

小鹿野警察署倉尾駐在所

旧倉尾小学校

吉田川

11106-I-0232-1(横道-1)

365-I-035(牛首沢2)

11106-I-0232-2(横道-2)

11106-II-0360(藤倉殿谷戸)

11106-III-0312(柳平)

11106-I-0231(日尾和田)

11106-I-0254(小室)

11106-III-0309(日尾根古屋1)

365-I-030(牛首沢)

11106-I-0232-4(横道-4)

11106-I-0232-3(横道-3)

3-3(殿谷戸)

3-3(殿谷戸)

365-II-044(西沢)

3-4(小室)

3-4(小室)

11106-I-0233(藤倉日向1)

11106-I-0234(田端)

子之大権現

菩薩寺

倉尾ふるさと館

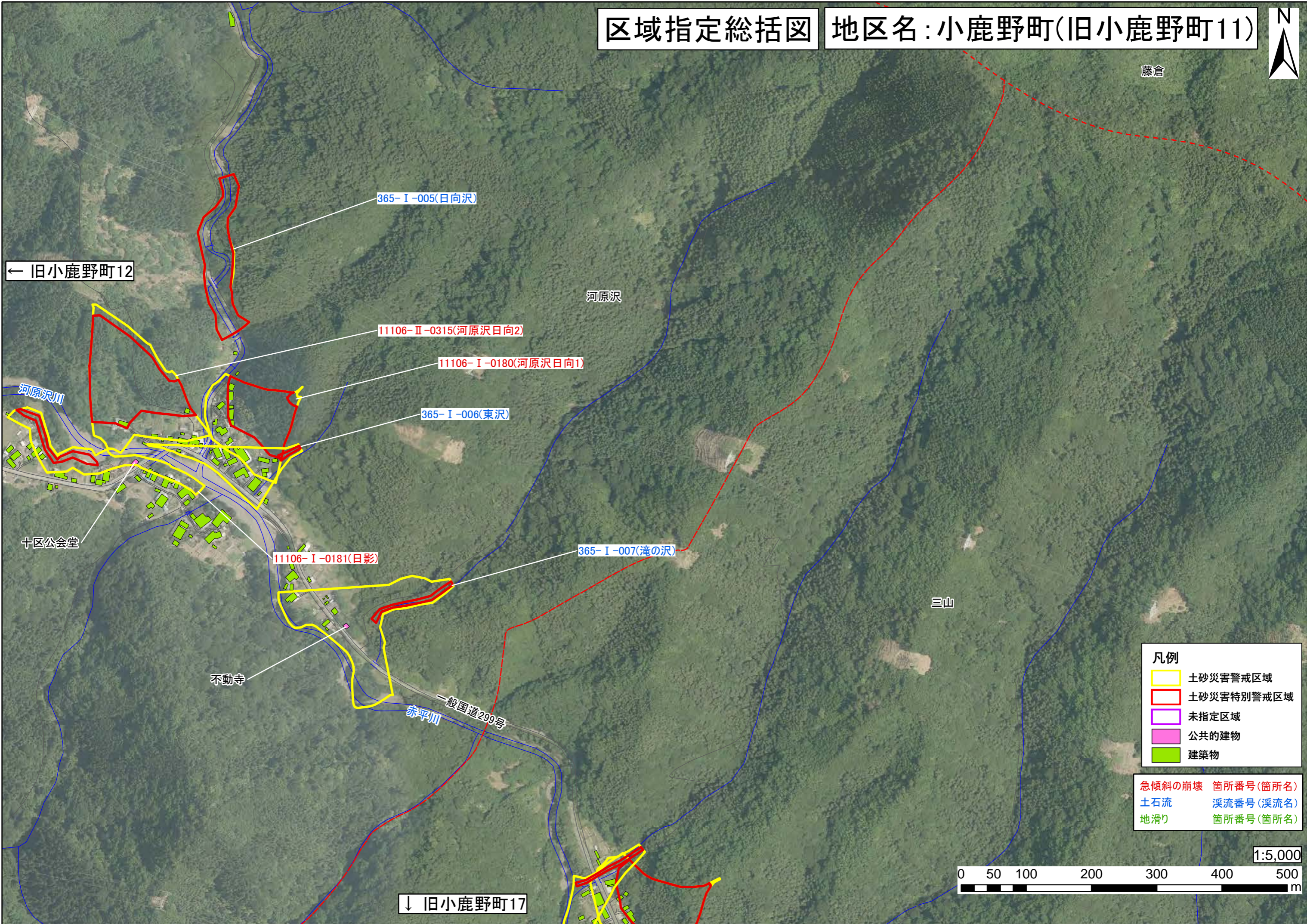
区域指定総括図

地区名：小鹿野町(旧小鹿野町11)



藤倉

← 旧小鹿野町12



365-I-005(日向沢)

11106-II-0315(河原沢日向2)

11106-I-0180(河原沢日向1)

365-I-006(東沢)

11106-I-0181(日影)

365-I-007(滝の沢)

三山

不動寺

一般国道299号
赤平川

↓ 旧小鹿野町17

凡例

- 土砂災害警戒区域 (Yellow outline)
- 土砂災害特別警戒区域 (Red outline)
- 未指定区域 (Purple outline)
- 公共的建物 (Pink)
- 建築物 (Green)

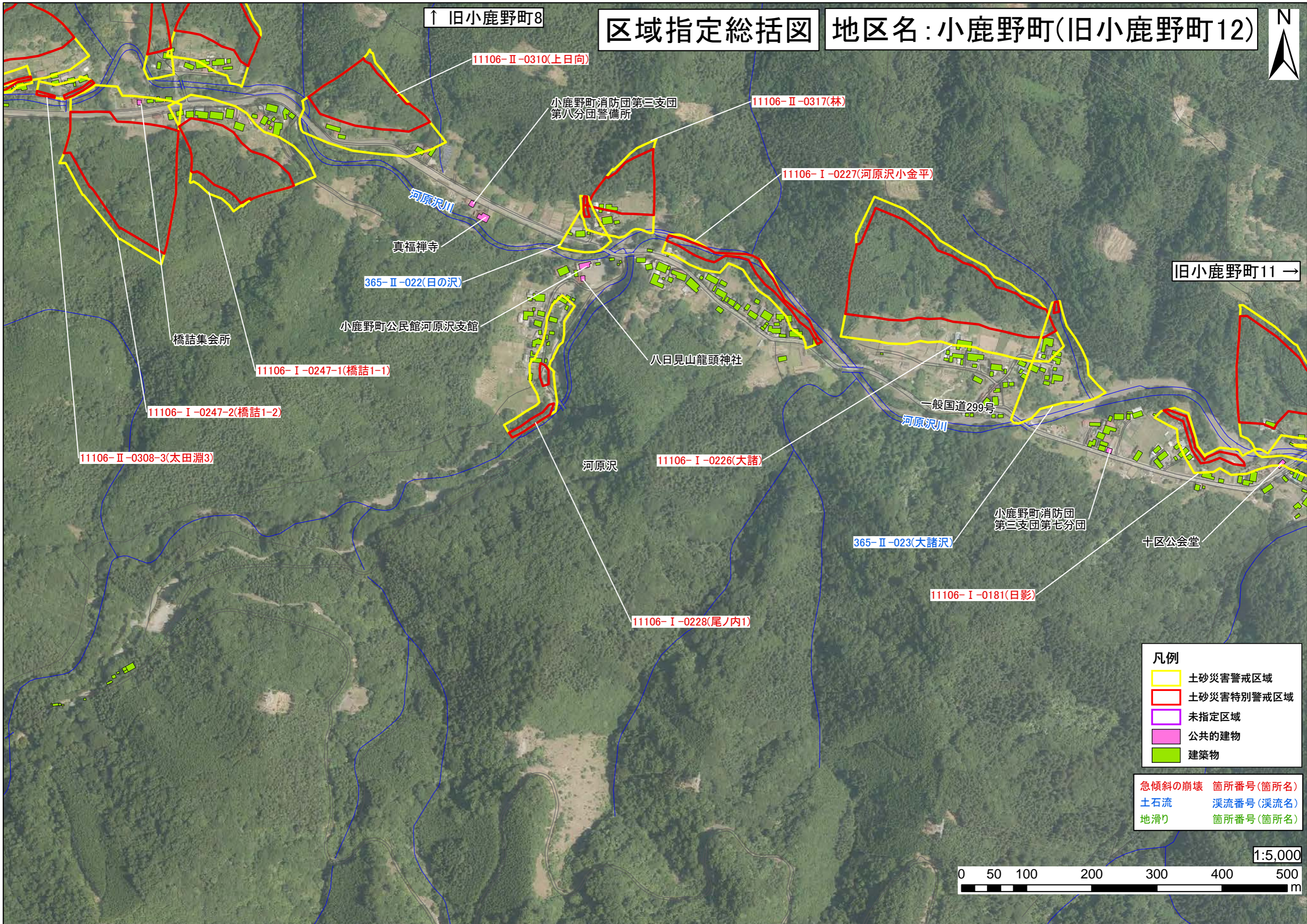
- 急傾斜の崩壊 箇所番号(箇所名)
- 土石流 渓流番号(渓流名)
- 地滑り 箇所番号(箇所名)

1:5,000



区域指定総括図

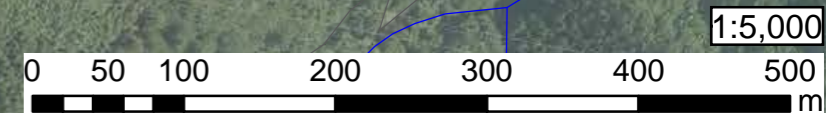
地区名：小鹿野町(旧小鹿野町12)

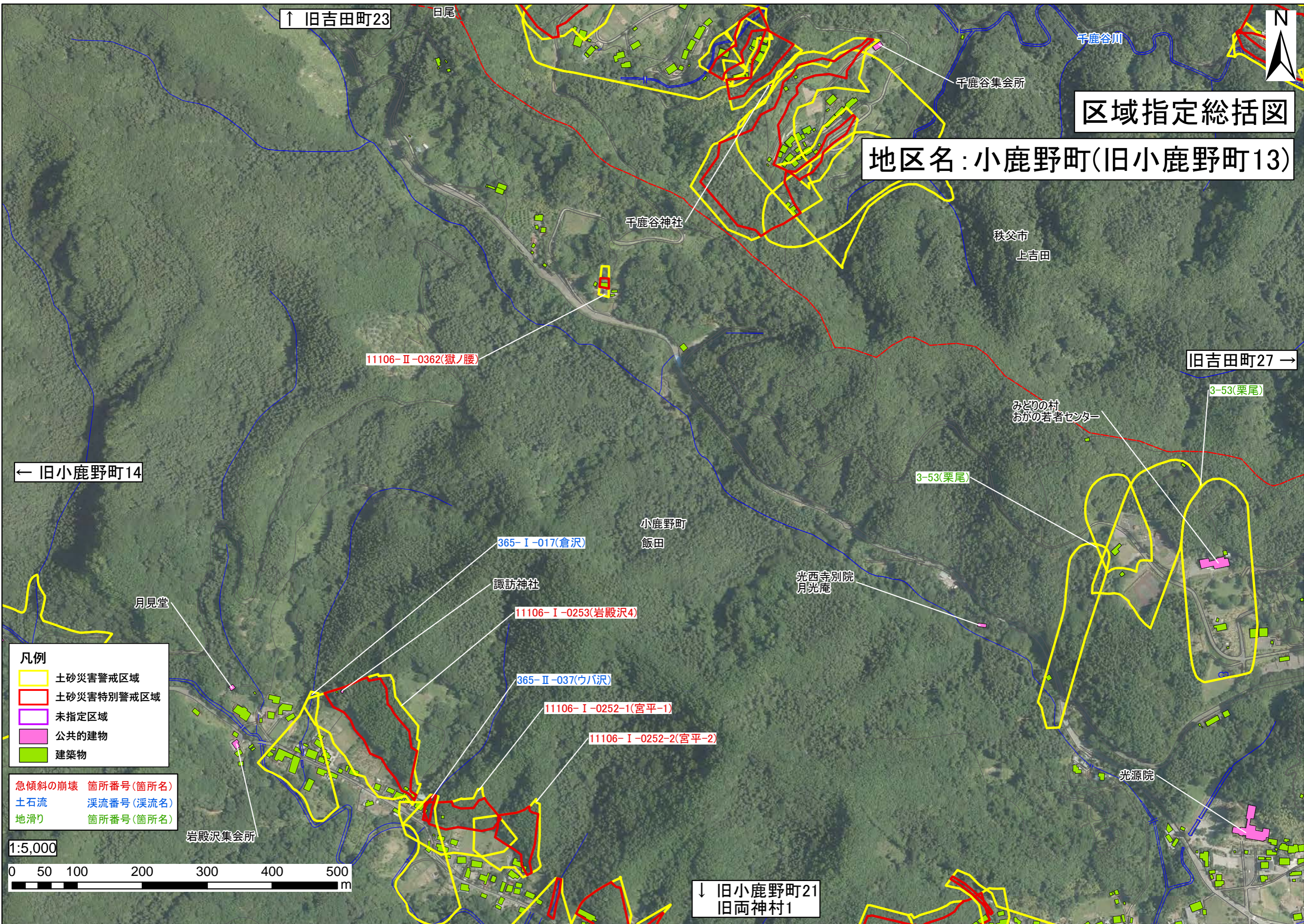


凡例

- 土砂災害警戒区域 (Yellow outline)
- 土砂災害特別警戒区域 (Red outline)
- 未指定区域 (Purple outline)
- 公共の建物 (Pink square)
- 建築物 (Green square)

急傾斜の崩壊 箇所番号(箇所名)
土石流 渓流番号(渓流名)
地滑り 箇所番号(箇所名)





区域指定総括図

地区名: 小鹿野町(旧小鹿野町13)

↑ 旧吉田町23

旧吉田町27 →

← 旧小鹿野町14

↓ 旧小鹿野町21
旧両神村1

- 凡例**
- 土砂災害警戒区域
 - 土砂災害特別警戒区域
 - 未指定区域
 - 公共的建物
 - 建築物

- 急傾斜の崩壊 箇所番号(箇所名)
土石流 渓流番号(渓流名)
地滑り 箇所番号(箇所名)



月見堂

岩殿沢集会所

365-I-017(倉沢)

諏訪神社

11106-I-0253(岩殿沢4)

365-II-037(ウバ沢)

11106-I-0252-1(宮平-1)

11106-I-0252-2(宮平-2)

小鹿野町
飯田

千鹿谷神社

11106-II-0362(獄ノ腰)

光西寺別院
月光庵

秩父市
上吉田

みどりの村
おがの若者センター

3-53(栗尾)

3-53(栗尾)

光源院

千鹿谷集会所

千鹿谷川



区域指定総括図 地区名:小鹿野町(旧小鹿野町14)



凡例

- 土砂災害警戒区域 (Yellow outline)
- 土砂災害特別警戒区域 (Red outline)
- 未指定区域 (White outline)
- 公共的建物 (Pink square)
- 建築物 (Green square)

急傾斜の崩壊 箇所番号(箇所名)
土石流 溪流番号(溪流名)
地滑り 箇所番号(箇所名)



↑ 旧小鹿野町10

← 旧小鹿野町15

↓ 旧小鹿野町22

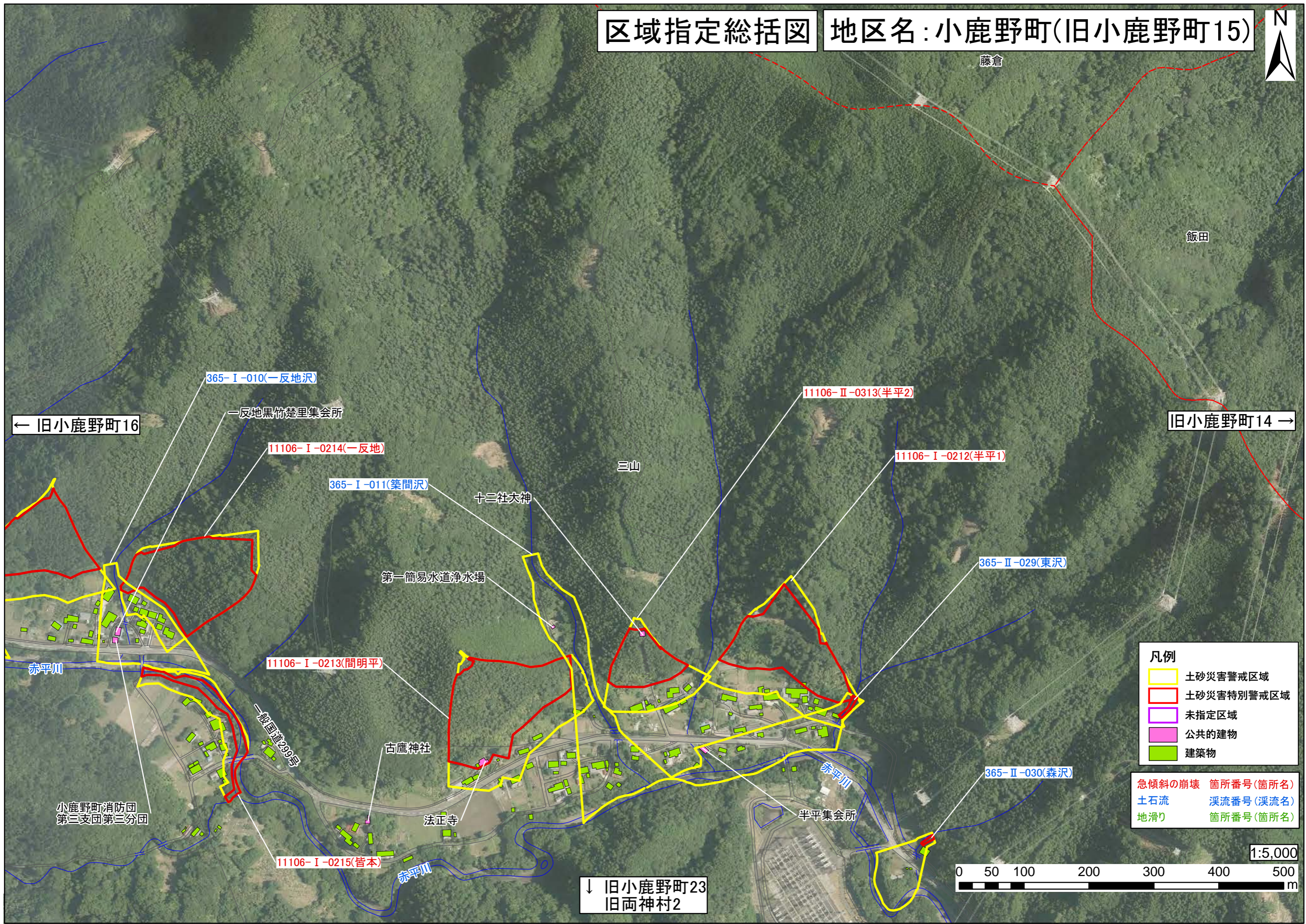
旧小鹿野町13 →
旧吉田町28



三山

区域指定総括図

地区名：小鹿野町(旧小鹿野町15)



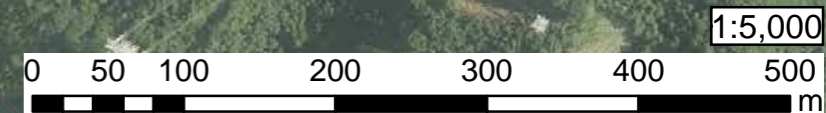
← 旧小鹿野町16

旧小鹿野町14 →

↓ 旧小鹿野町23
旧両神村2

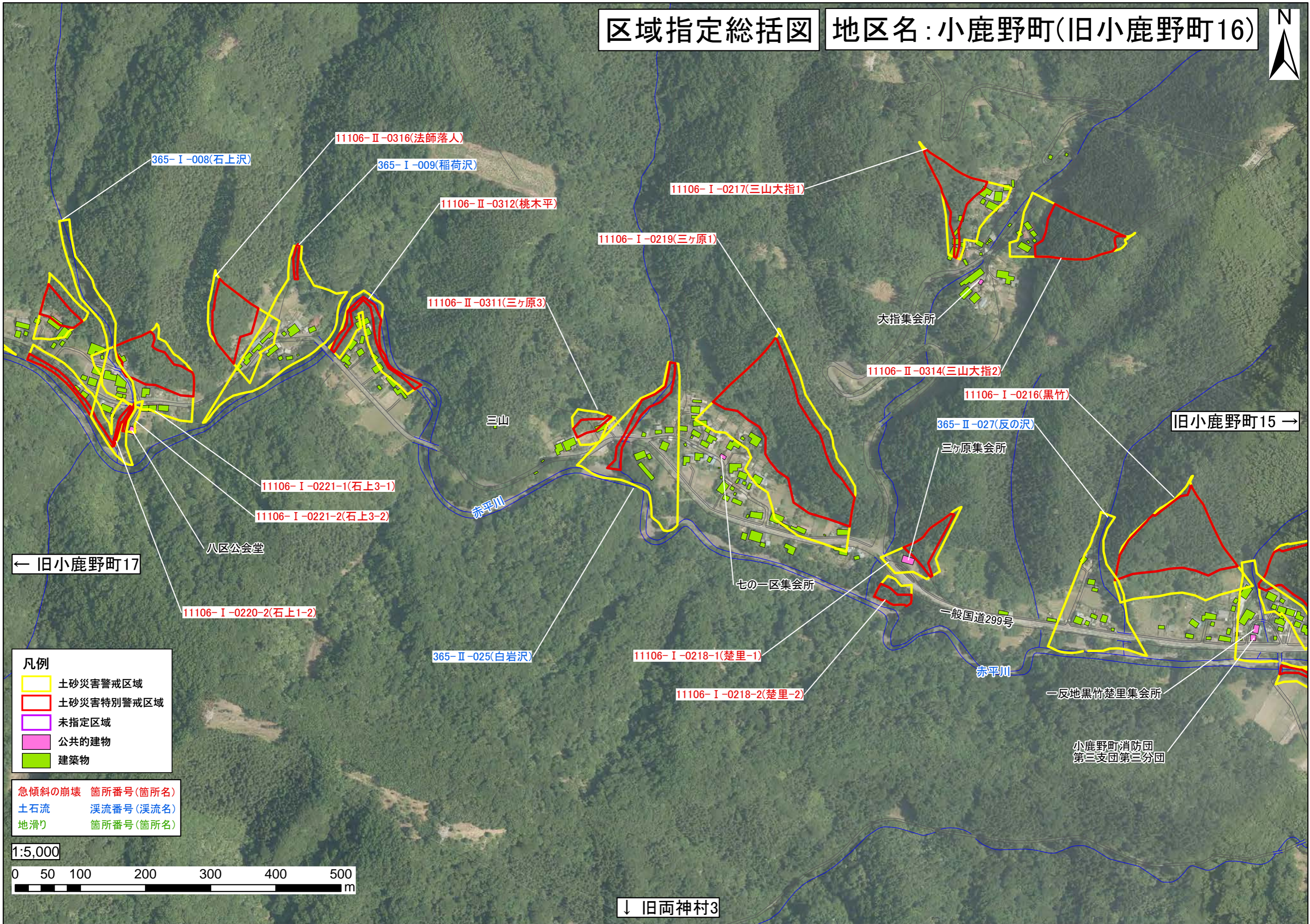
- 凡例
- 土砂災害警戒区域 (Yellow outline)
 - 土砂災害特別警戒区域 (Red outline)
 - 未指定区域 (Purple outline)
 - 公共的建物 (Pink square)
 - 建築物 (Green square)

- 急傾斜の崩壊 箇所番号(箇所名)
- 土石流 渓流番号(渓流名)
- 地滑り 箇所番号(箇所名)



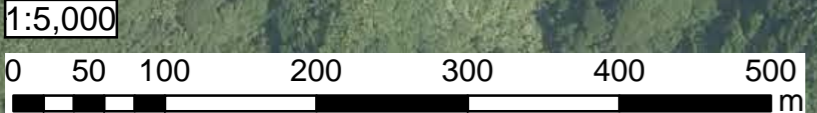
区域指定総括図

地区名：小鹿野町(旧小鹿野町16)



- 凡例**
- 土砂災害警戒区域 (Yellow outline)
 - 土砂災害特別警戒区域 (Red outline)
 - 未指定区域 (White outline)
 - 公共的建物 (Pink rectangle)
 - 建築物 (Green rectangle)

- 急傾斜の崩壊 箇所番号(箇所名)
- 土石流 溪流番号(溪流名)
- 地滑り 箇所番号(箇所名)



↓ 旧両神村3

区域指定総括図

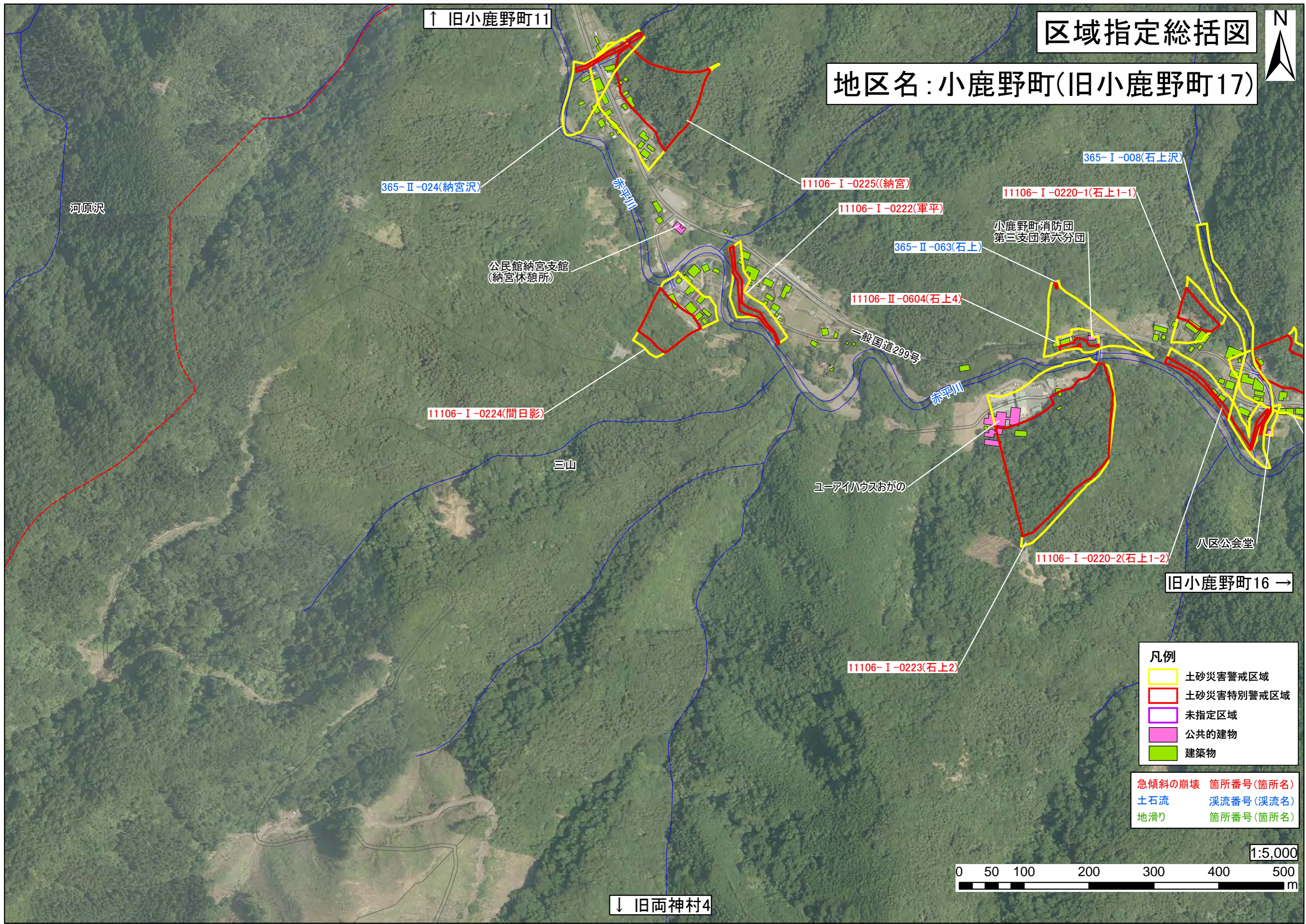


地区名：小鹿野町(旧小鹿野町17)

↑ 旧小鹿野町11

旧小鹿野町16 →

↓ 旧両神村4



- 凡例
- 土砂災害警戒区域 (Yellow outline)
 - 土砂災害特別警戒区域 (Red outline)
 - 未指定区域 (Purple outline)
 - 公共的建物 (Pink)
 - 建築物 (Green)

- 急傾斜の崩壊 箇所番号(箇所名)
- 土石流 渓流番号(渓流名)
- 地滑り 箇所番号(箇所名)

