

区域指定総括図

地区名：長瀬町1



← 長瀬町2

児玉郡美里町

一般県道広木折原線

11106-I-0112(矢那瀬根岸1)

3-52(根岸)

11106-I-0113-1(矢那瀬根岸2-1)

11106-I-0113-2(矢那瀬根岸2-2)

凡例

	土砂災害警戒区域
	土砂災害特別警戒区域
	未指定区域
	公共の建物
	建築物

	急傾斜の崩壊	箇所番号(箇所名)
	土石流	溪流番号(溪流名)
	地滑り	箇所番号(箇所名)

1:5,000



↓ 長瀬町4

矢那瀬

秩父鉄道

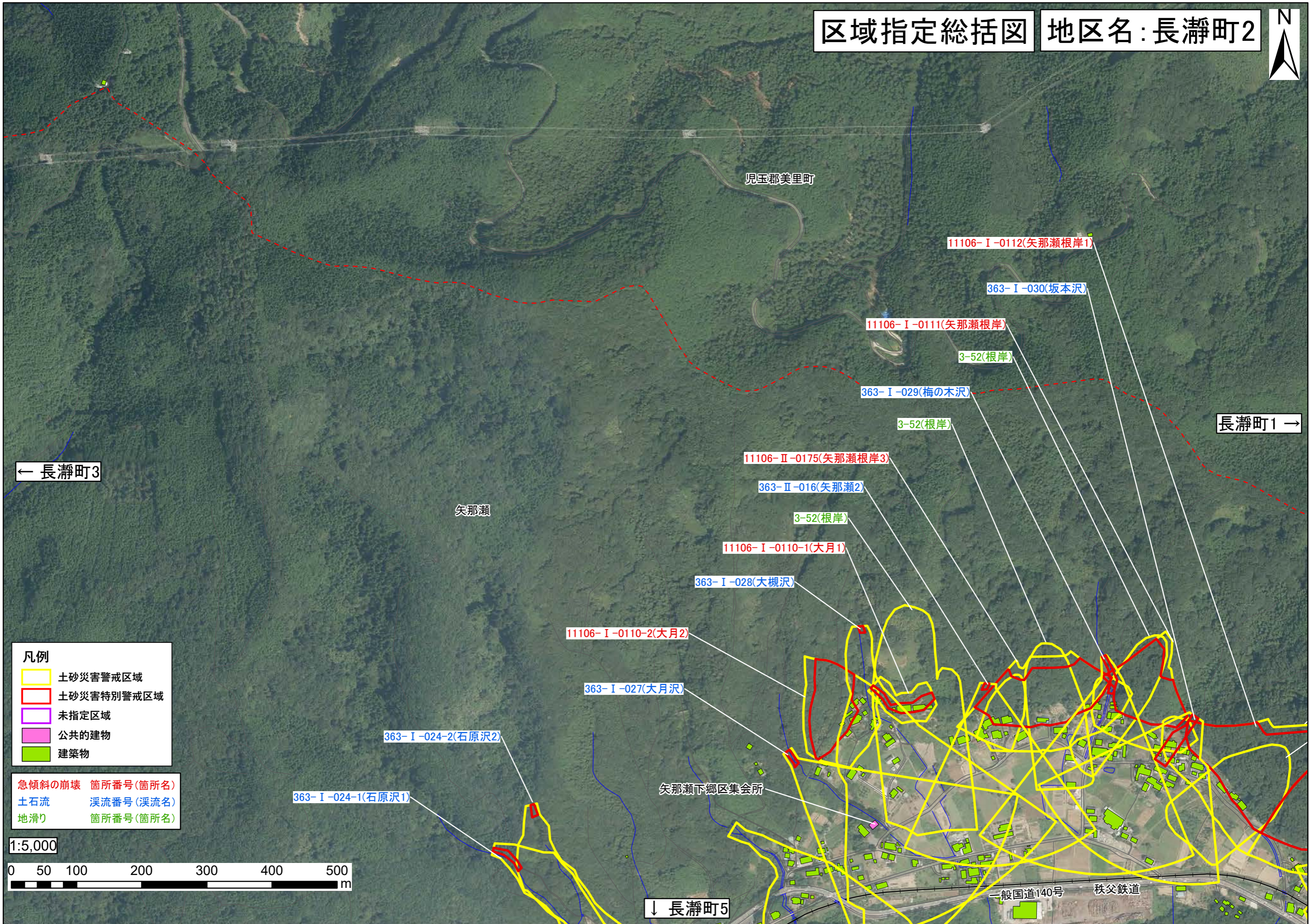
一般国道140号

円良田湖  
(円良田ダム)



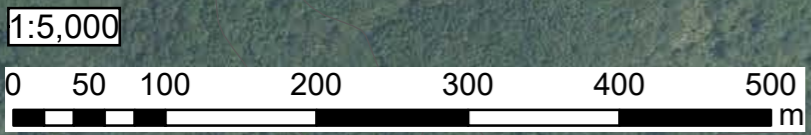
# 区域指定総括図

地区名：長瀬町2



- 凡例**
- 土砂災害警戒区域
  - 土砂災害特別警戒区域
  - 未指定区域
  - 公共的建物
  - 建築物

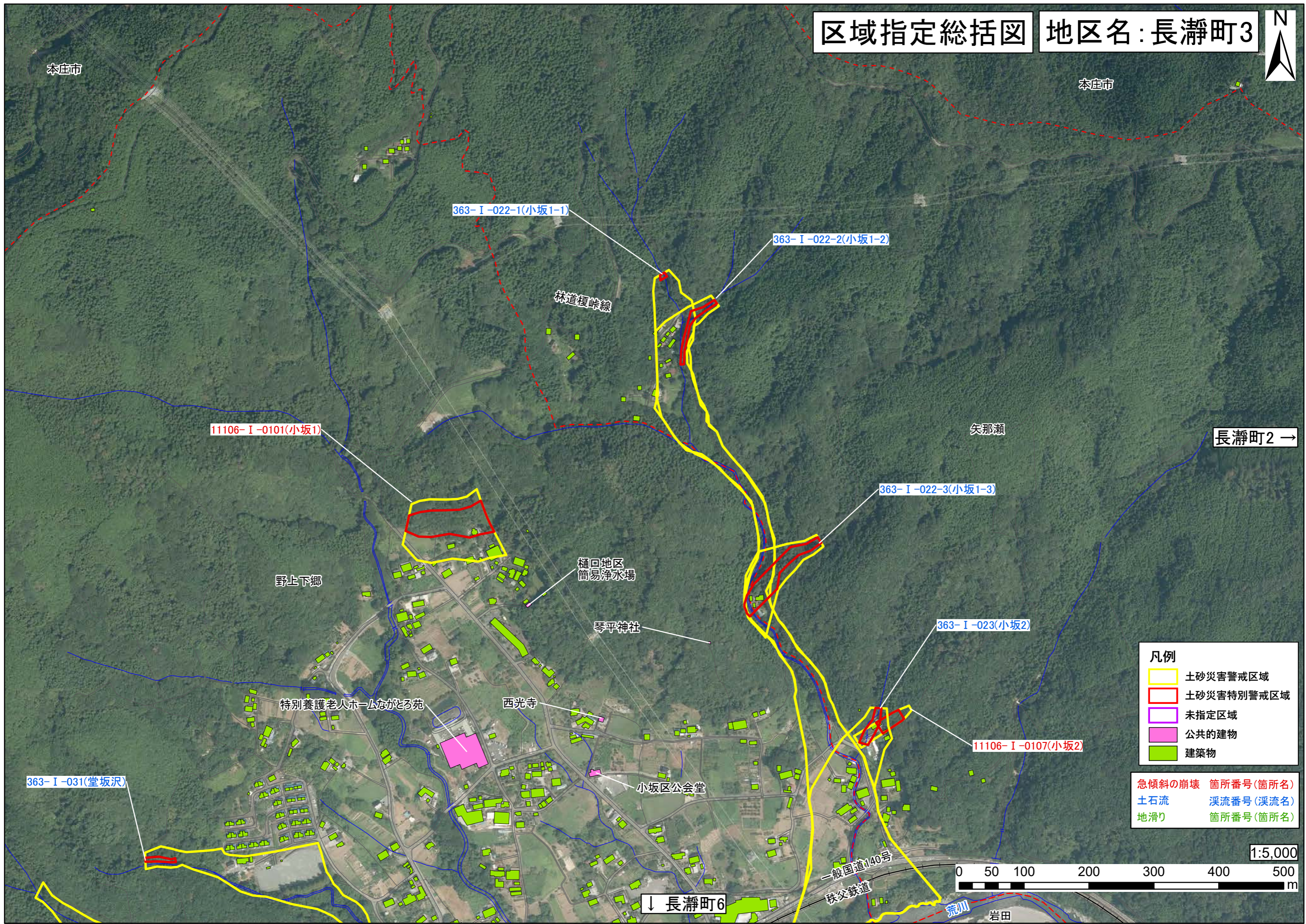
- 急傾斜の崩壊 箇所番号(箇所名)  
土石流 溪流番号(溪流名)  
地滑り 箇所番号(箇所名)





# 区域指定総括図

地区名：長瀬町3



11106-I-0101(小坂1)

363-I-022-1(小坂1-1)

363-I-022-2(小坂1-2)

363-I-022-3(小坂1-3)

363-I-023(小坂2)

11106-I-0107(小坂2)

363-I-031(堂坂沢)

- 凡例
- 土砂災害警戒区域 (Yellow outline)
  - 土砂災害特別警戒区域 (Red outline)
  - 未指定区域 (Purple outline)
  - 公共の建物 (Pink)
  - 建築物 (Green)

- 急傾斜の崩壊 箇所番号(箇所名)
- 土石流 渓流番号(溪流名)
- 地滑り 箇所番号(箇所名)

1:5,000



↓長瀬町6

一般国道140号

秩父鉄道

荒川

岩田



児玉郡美里町

↑ 長瀬町1

# 区域指定総括図

## 地区名：長瀬町4



← 長瀬町5

矢那瀬

11106-I-0113-2(矢那瀬根岸2-2)

一般国道大折原線

円良田湖  
(円良田ダム)

円良田川

荒川

一般国道140号

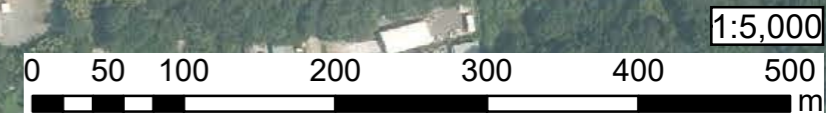
秩父鉄道

波久礼駅

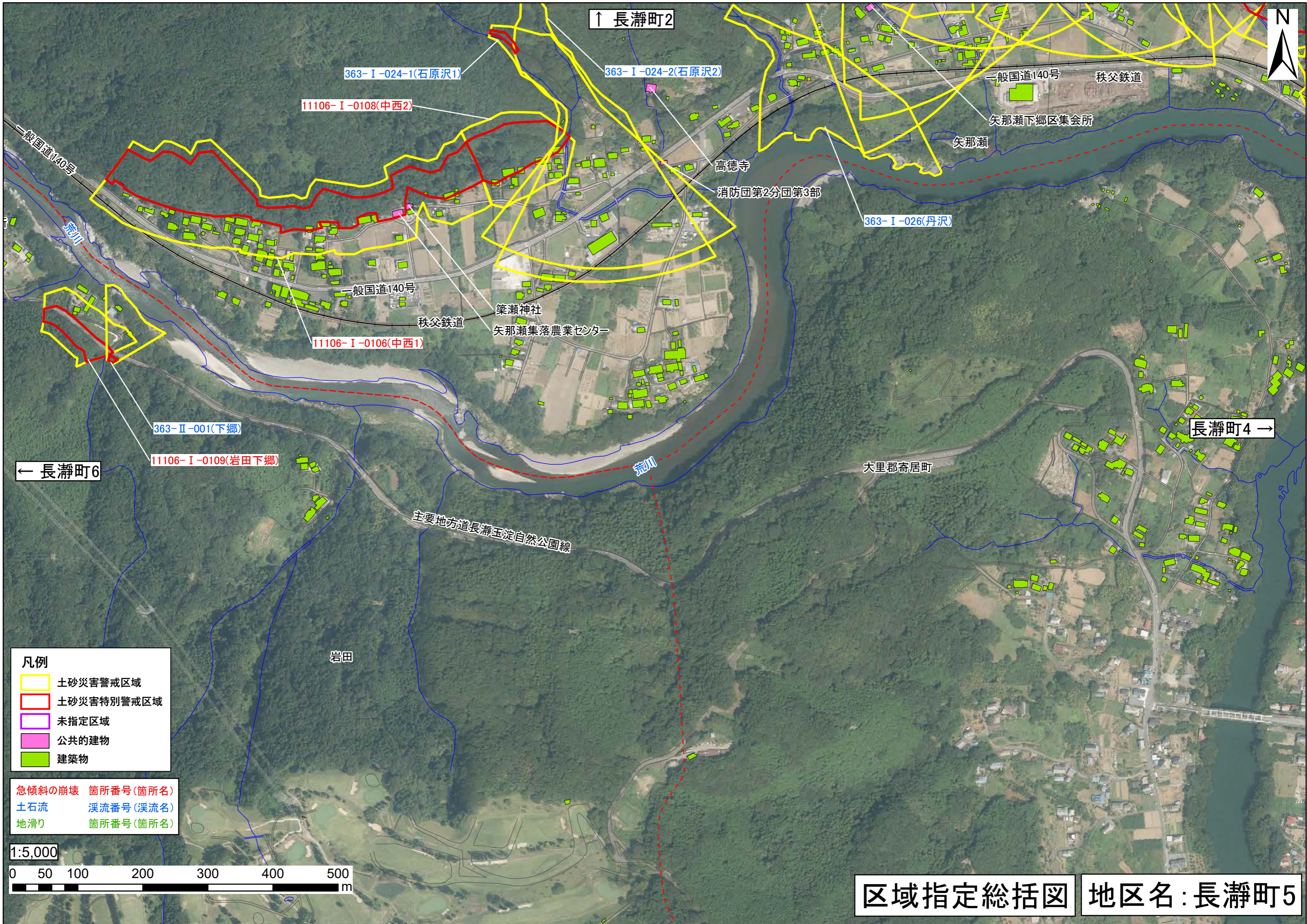
大里郡寄居町

- 凡例**
- 土砂災害警戒区域
  - 土砂災害特別警戒区域
  - 未指定区域
  - 公共の建物
  - 建築物

- 急傾斜の崩壊 箇所番号(箇所名)
- 土石流 渓流番号(渓流名)
- 地滑り 箇所番号(箇所名)







↑ 長瀬町2



363-I-024-1(石原沢1)

363-I-024-2(石原沢2)

一般国道140号

秩父鉄道

11106-I-0108(中西2)

矢那瀬下郷区集会所

矢那瀬

高徳寺

消防団第2分団第3部

363-I-026(丹沢)

一般国道140号

荒川

一般国道140号

秩父鉄道

築瀬神社

矢那瀬集落農業センター

11106-I-0106(中西1)

363-II-001(下郷)

11106-I-0109(岩田下郷)

← 長瀬町6

長瀬町4 →

大里郡寄居町

主要地方道長瀬玉淀自然公園線

岩田

- 凡例**
- 土砂災害警戒区域
  - 土砂災害特別警戒区域
  - 未指定区域
  - 公共的建物
  - 建築物

- 急傾斜の崩壊 箇所番号(箇所名)
- 土石流 溪流番号(溪流名)
- 地滑り 箇所番号(箇所名)

1:5,000

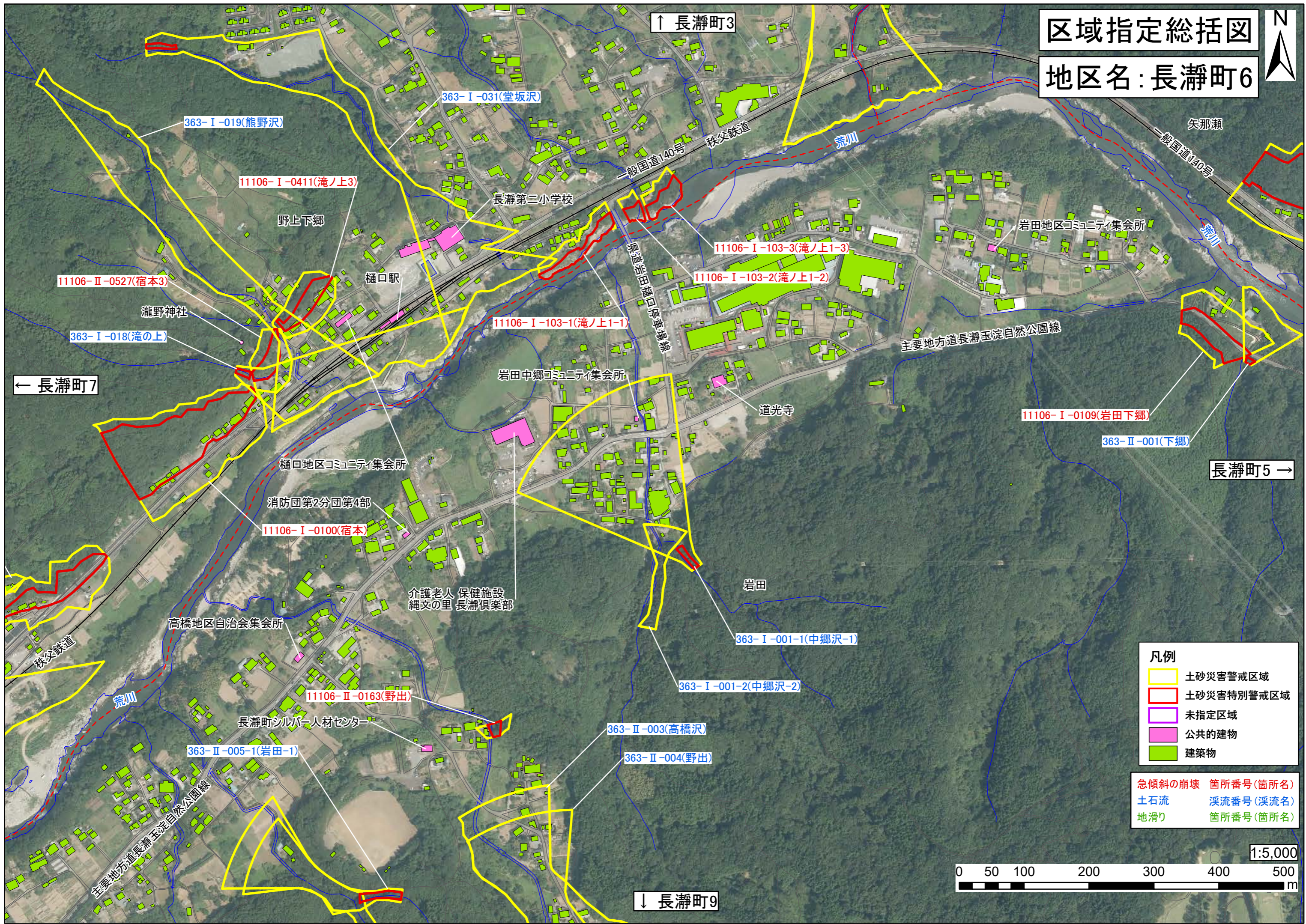


区域指定総括図 地区名:長瀬町5



# 区域指定総括図

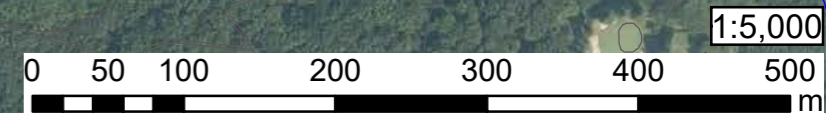
地区名：長瀬町6



**凡例**

- 土砂災害警戒区域 (Yellow outline)
- 土砂災害特別警戒区域 (Red outline)
- 未指定区域 (White outline)
- 公共的建物 (Pink fill)
- 建築物 (Green fill)

急傾斜の崩壊 箇所番号(箇所名)  
土石流 渓流番号(渓流名)  
地滑り 箇所番号(箇所名)



← 長瀬町7

↑ 長瀬町3

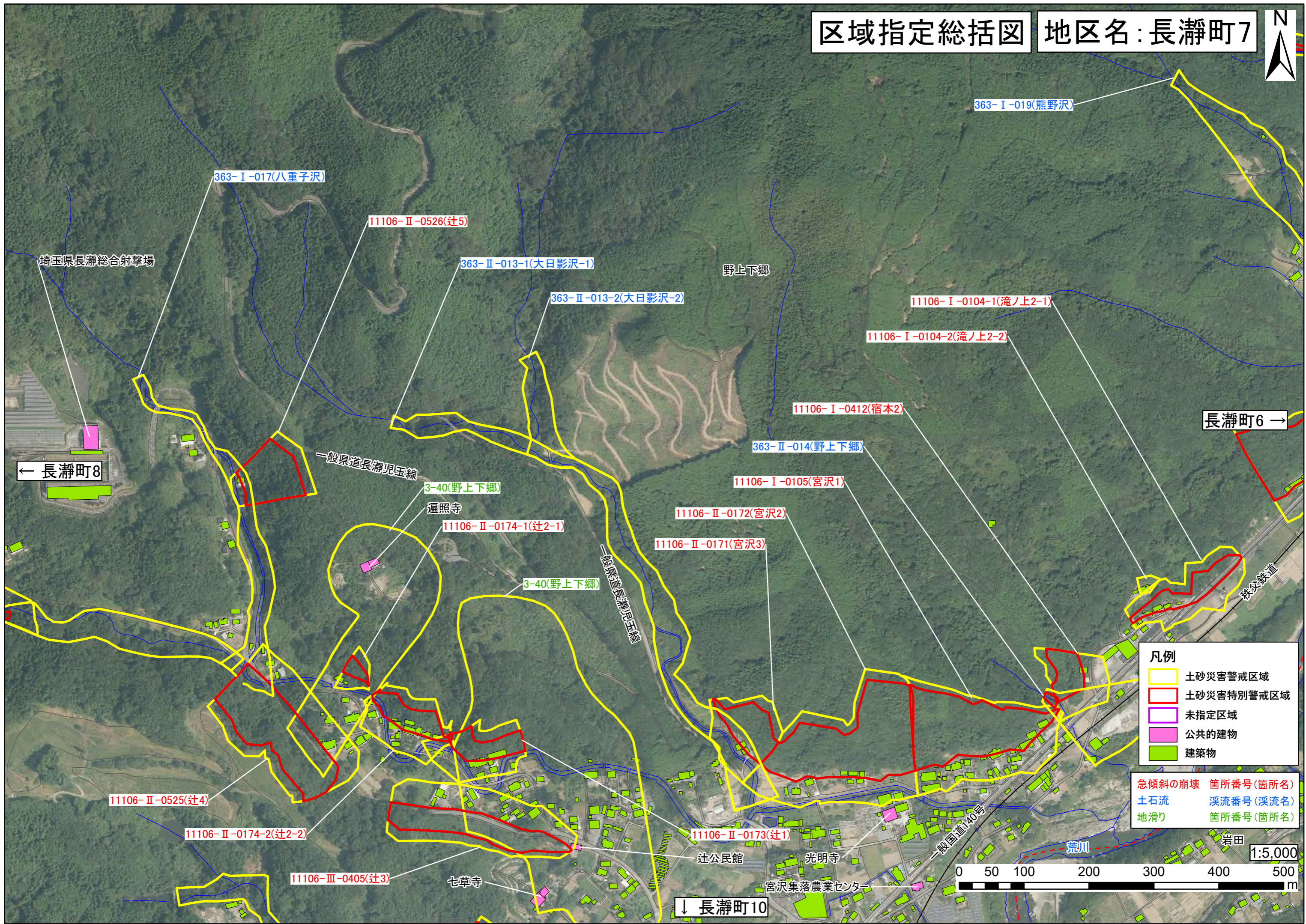
長瀬町5 →

↓ 長瀬町9



# 区域指定総括図

地区名：長瀬町7

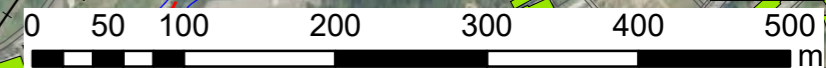


**凡例**

- 土砂災害警戒区域 (Yellow outline)
- 土砂災害特別警戒区域 (Red outline)
- 未指定区域 (Purple outline)
- 公共的建物 (Pink square)
- 建築物 (Green square)

急傾斜の崩壊 箇所番号(箇所名)  
土石流 溪流番号(溪流名)  
地滑り 箇所番号(箇所名)

1:5,000





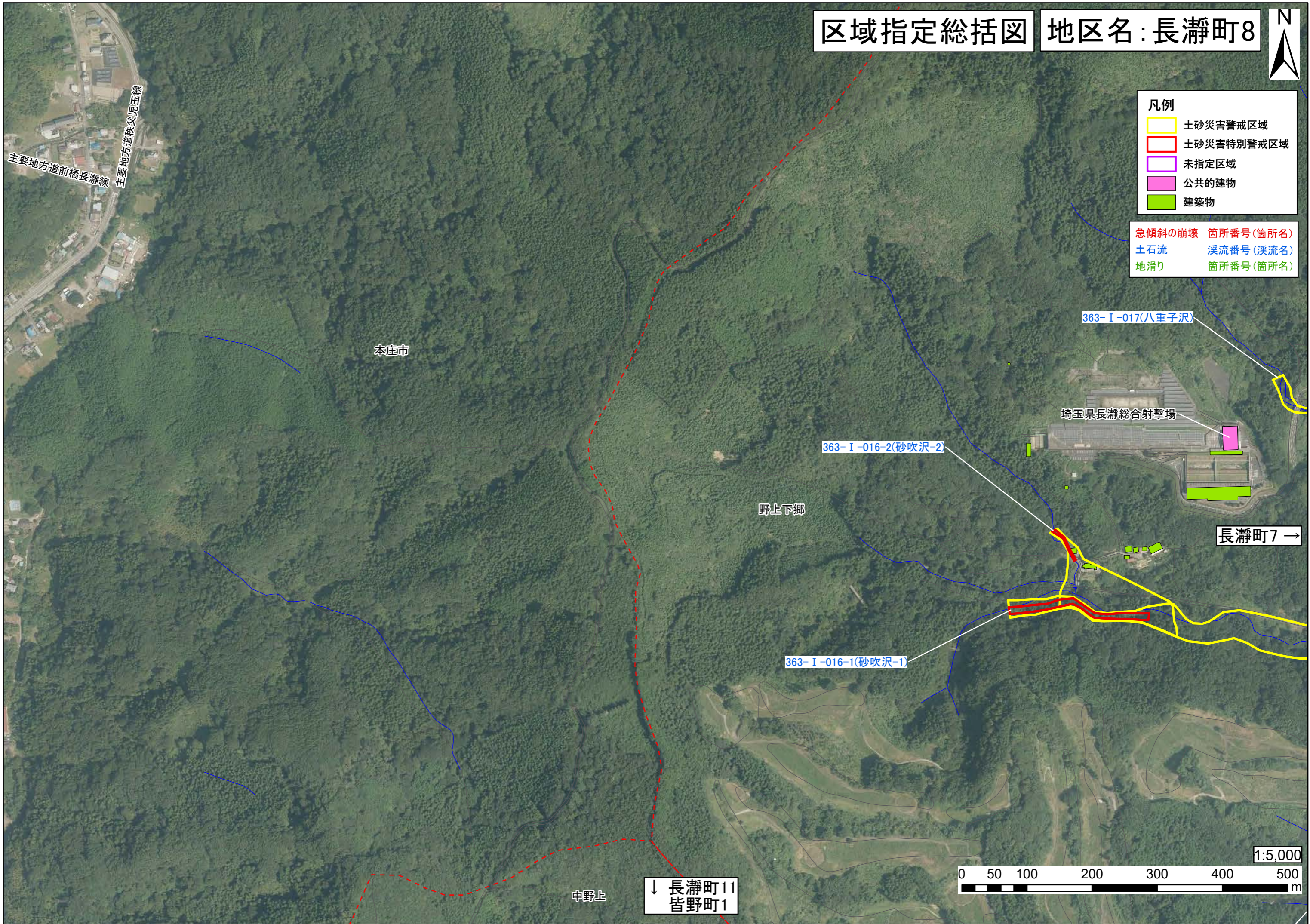
# 区域指定総括図

地区名：長瀬町8



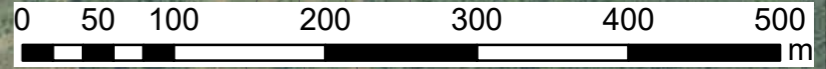
- 凡例
- 土砂災害警戒区域
  - 土砂災害特別警戒区域
  - 未指定区域
  - 公共的建物
  - 建築物

- 急傾斜の崩壊 箇所番号(箇所名)  
土石流 溪流番号(溪流名)  
地滑り 箇所番号(箇所名)



長瀬町7 →

↓ 長瀬町11  
皆野町1





# 区域指定総括図

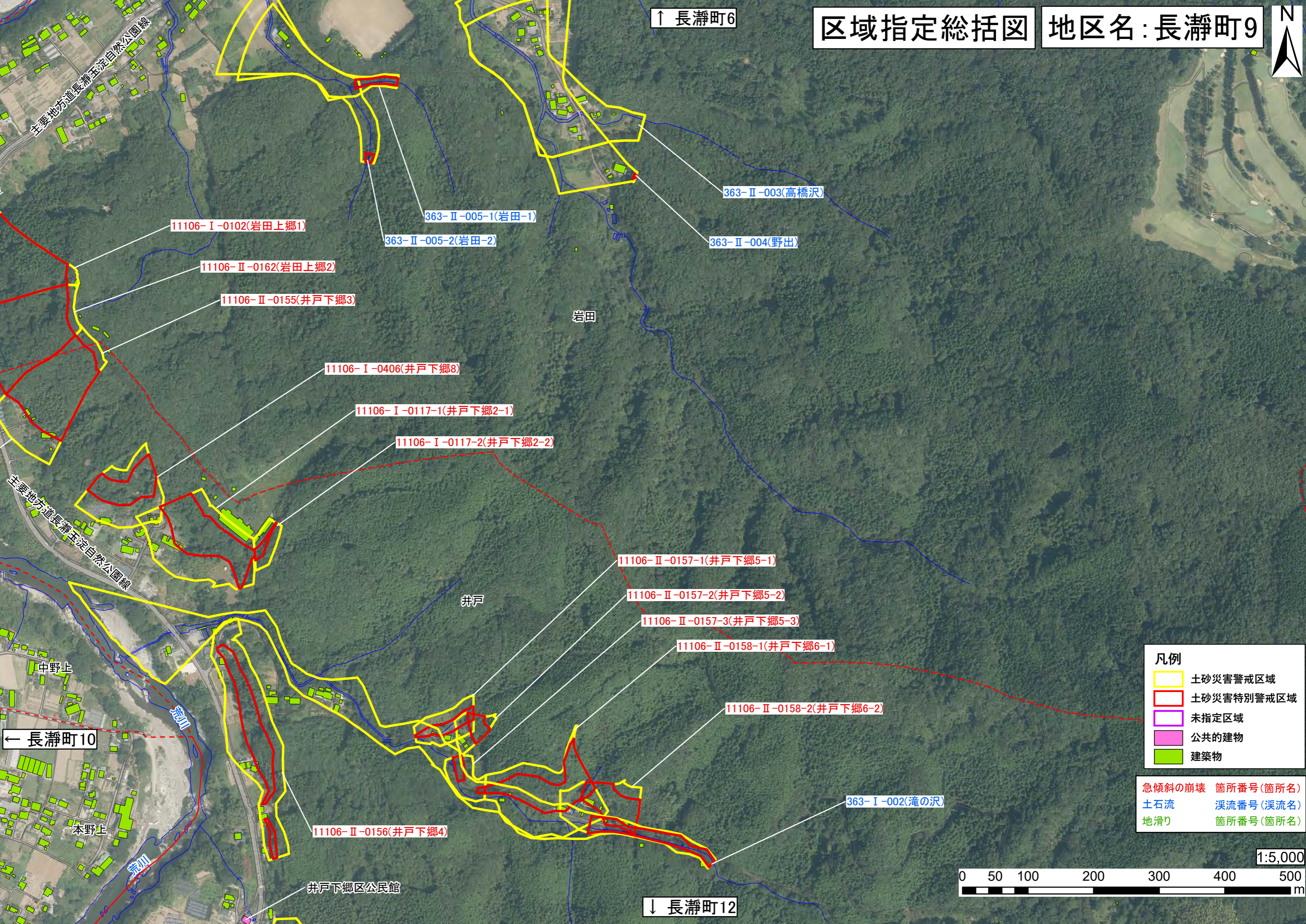
地区名：長瀬町9



↑ 長瀬町6

↓ 長瀬町12

← 長瀬町10



11106-I-0102(岩田上郷1)

11106-II-0162(岩田上郷2)

11106-II-0155(井戸下郷3)

11106-I-0406(井戸下郷8)

11106-I-0117-1(井戸下郷2-1)

11106-I-0117-2(井戸下郷2-2)

11106-II-0157-1(井戸下郷5-1)

11106-II-0157-2(井戸下郷5-2)

11106-II-0157-3(井戸下郷5-3)

11106-II-0158-1(井戸下郷6-1)

11106-II-0158-2(井戸下郷6-2)

11106-II-0156(井戸下郷4)

363-I-002(滝の沢)

363-II-003(高橋沢)

363-II-004(野出)

363-II-005-1(岩田-1)

363-II-005-2(岩田-2)

**凡例**

- 土砂災害警戒区域 (Yellow outline)
- 土砂災害特別警戒区域 (Red outline)
- 未指定区域 (Purple outline)
- 公共の建物 (Pink fill)
- 建築物 (Green fill)

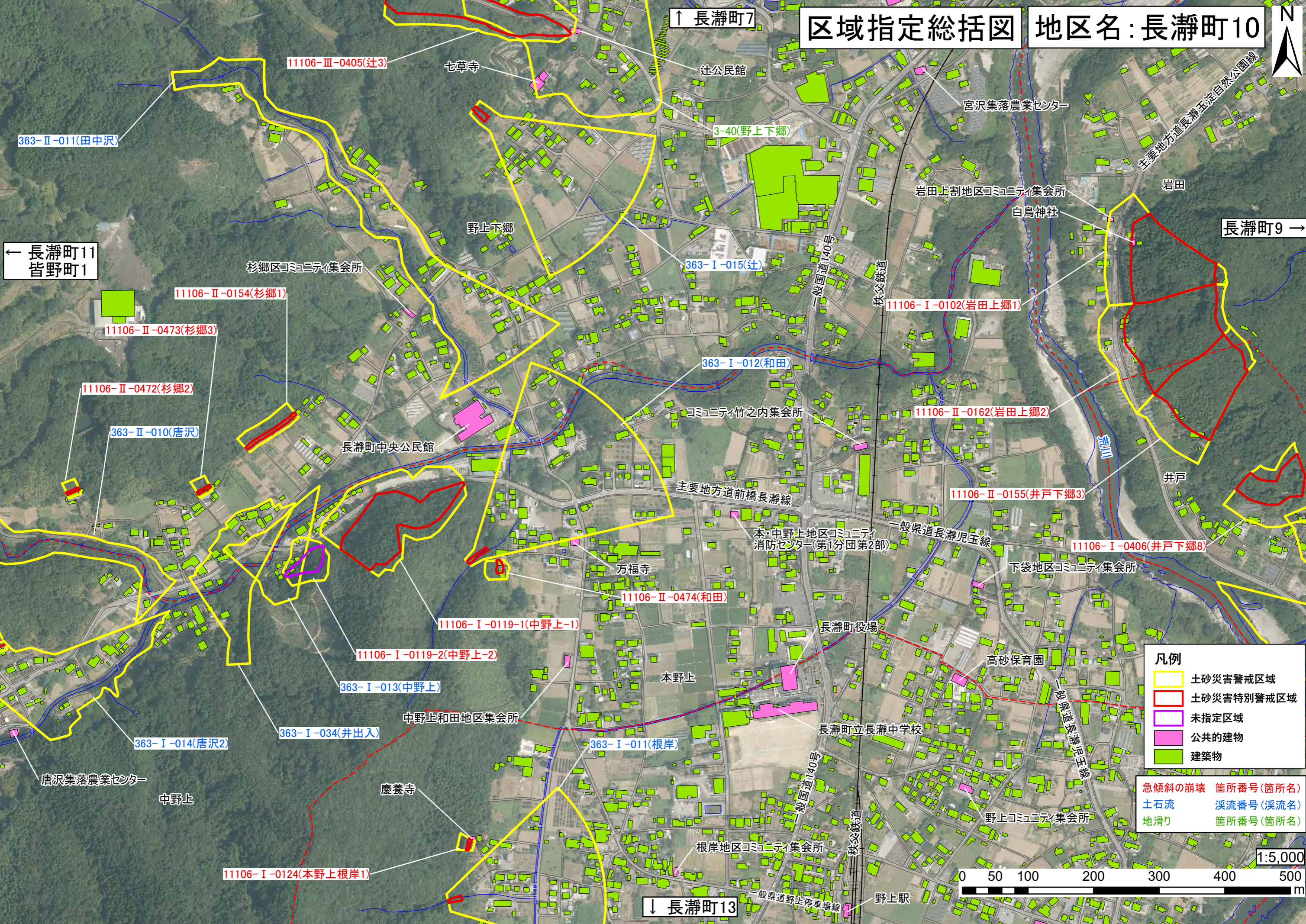
急傾斜の崩壊 箇所番号(箇所名)  
土石流 溪流番号(溪流名)  
地滑り 箇所番号(箇所名)





# 区域指定総括図

地区名：長瀬町10



← 長瀬町11  
皆野町1

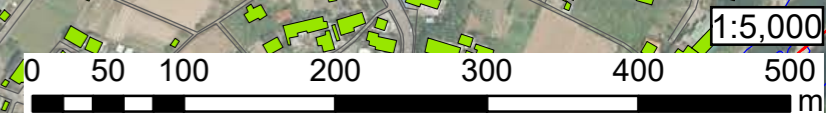
↑ 長瀬町7

長瀬町9 →

↓ 長瀬町13

- 凡例
- 土砂災害警戒区域
  - 土砂災害特別警戒区域
  - 未指定区域
  - 公共の建物
  - 建築物

- 急傾斜の崩壊 箇所番号(箇所名)
- 土石流 渓流番号(渓流名)
- 地滑り 箇所番号(箇所名)





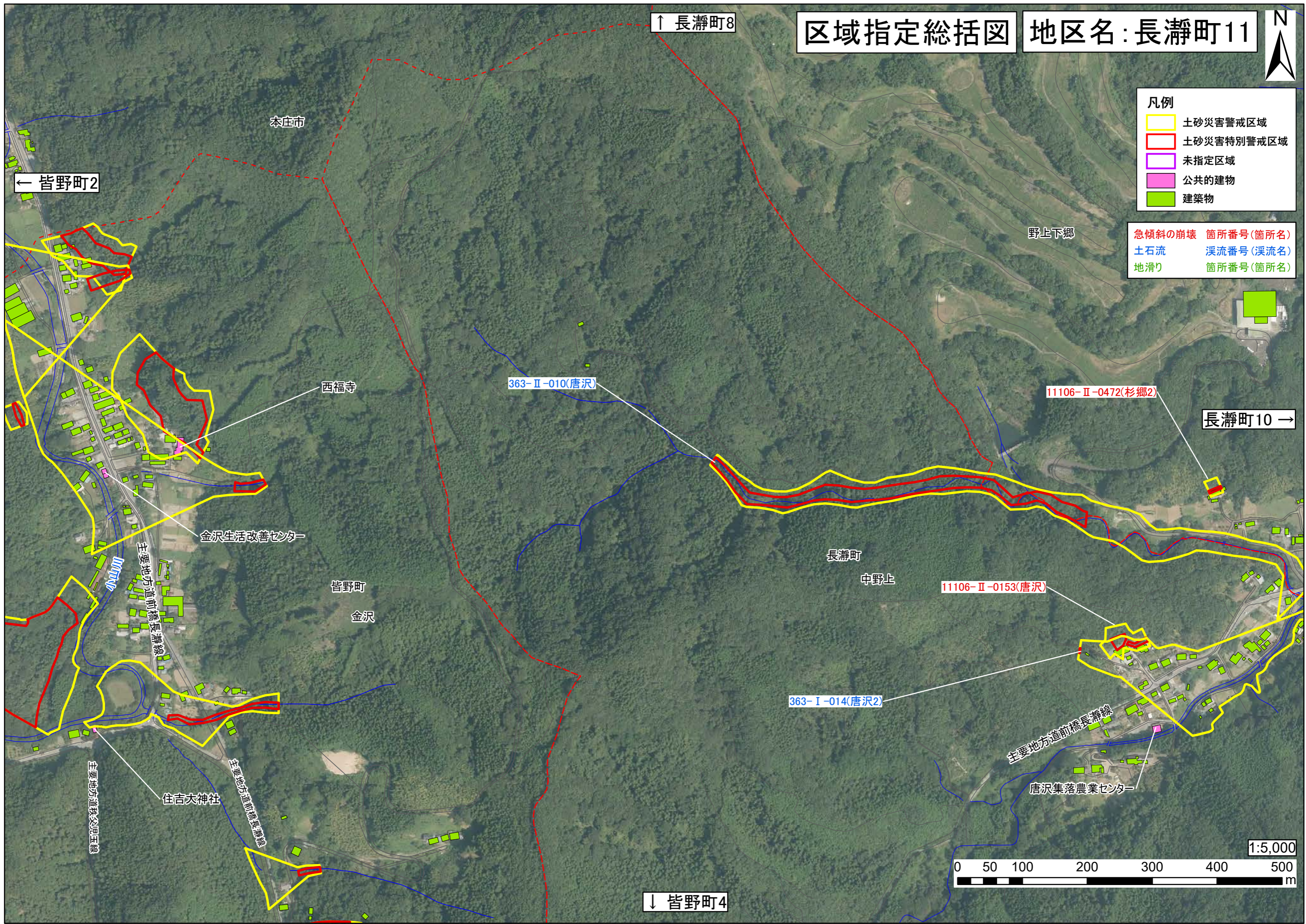
# 区域指定総括図

地区名：長瀬町11



- 凡例
- 土砂災害警戒区域 (Yellow outline)
  - 土砂災害特別警戒区域 (Red outline)
  - 未指定区域 (White outline)
  - 公共的建物 (Pink fill)
  - 建築物 (Green fill)

- 急傾斜の崩壊 箇所番号(箇所名)  
土石流 渓流番号(渓流名)  
地滑り 箇所番号(箇所名)

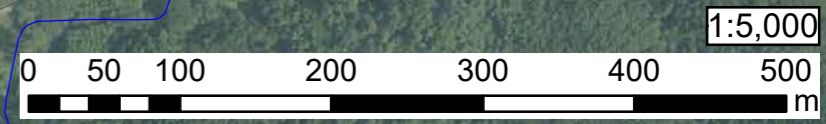


← 皆野町2

↑ 長瀬町8

長瀬町10 →

↓ 皆野町4



1:5,000

本庄市

野上下郷

西福寺

363-II-010(唐沢)

11106-II-0472(杉郷2)

金沢生活改善センター

長瀬町

11106-II-0153(唐沢)

皆野町

中野上

金沢

363-I-014(唐沢2)

主要地方道前橋長瀬線

主要地方道殊父見玉線

住吉大神社

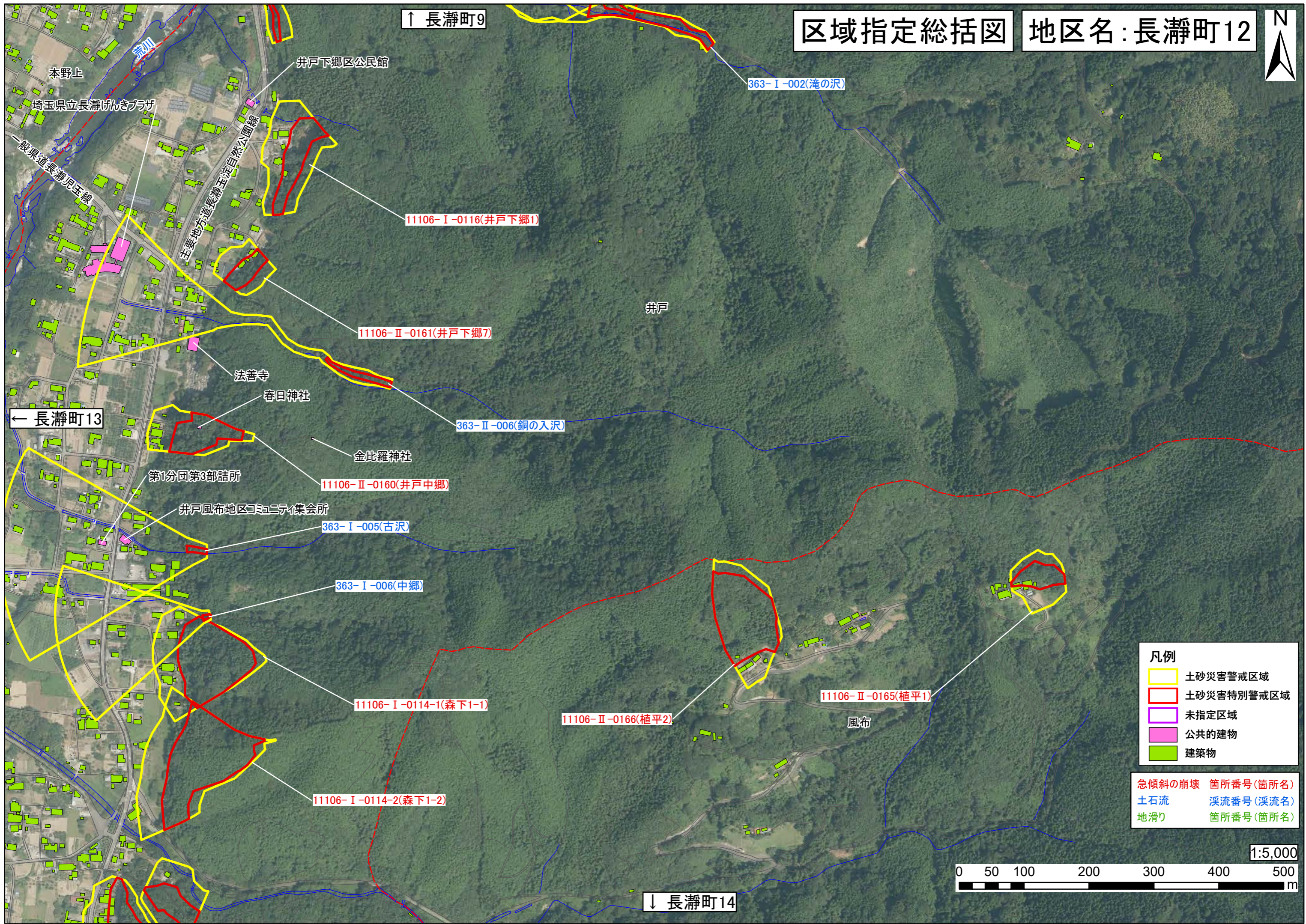
主要地方道前橋長瀬線

唐沢集落農業センター



# 区域指定総括図

地区名：長瀬町12



↑ 長瀬町9

← 長瀬町13

↓ 長瀬町14

- 凡例
- 土砂災害警戒区域 (Yellow outline)
  - 土砂災害特別警戒区域 (Red outline)
  - 未指定区域 (Purple outline)
  - 公共の建物 (Pink)
  - 建築物 (Green)

- 急傾斜の崩壊 箇所番号(箇所名)
- 土石流 渓流番号(渓流名)
- 地滑り 箇所番号(箇所名)



本野上  
埼玉県立長瀬げんきプラザ  
一般県道長瀬児玉線

井戸下郷区公民館

主要地方道長瀬五流自然公園線

363-I-002(滝の沢)

11106-I-0116(井戸下郷1)

井戸

11106-II-0161(井戸下郷7)

法善寺  
春日神社

363-II-006(銅の入沢)

金比羅神社

11106-II-0160(井戸中郷)

第1分団第3部詰所

井戸風布地区コミュニティ集会所

363-I-005(古沢)

363-I-006(中郷)

11106-I-0114-1(森下1-1)

11106-II-0166(植平2)

11106-II-0165(植平1)

風布

11106-I-0114-2(森下1-2)



# 区域指定総括図

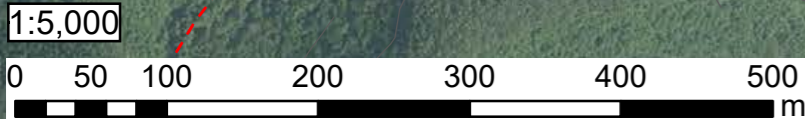
## 地区名：長瀬町13



**凡例**

- 土砂災害警戒区域 (Yellow outline)
- 土砂災害特別警戒区域 (Red outline)
- 未指定区域 (White outline)
- 公共的建物 (Pink fill)
- 建築物 (Green fill)

急傾斜の崩壊 箇所番号(箇所名)  
土石流 渓流番号(渓流名)  
地滑り 箇所番号(箇所名)



← 皆野町4

↓ 長瀬町15

長瀬町12 →

11106-I-0124(本野上根岸1)

363-I-011(根岸)

11106-I-0120(本野上根岸2)

363-I-010(北沢)

11106-I-0371(山根)

363-II-009(高野沢)

363-I-005(古沢)

363-I-006(中郷)

363-I-033(山根)

363-I-032(下山根)

363-II-006(銅の入沢)

慶養寺

↑ 長瀬町10

根岸地区コミュニティ集会所

一般県道野上停車場線

野上駅

長瀬町立 多世代ふれ愛ベース長瀬

中野上

長瀬郵便局

埼玉県立長瀬げんきプラザ

総持寺

秩父警察署長瀬交番

長瀬総合博物館

荒川

下宿区コミュニティ集会所

長瀬第一中継ポンプ

本野上

上宿中宿区コミュニティ集会所

井戸風布地区コミュニティ集会所

山之根公会堂

秩父鉄道

たけのこ保育園

井戸

長瀬第二小学校

第1分団第3部詰所

下山集落農業センター

薬師堂

長瀬

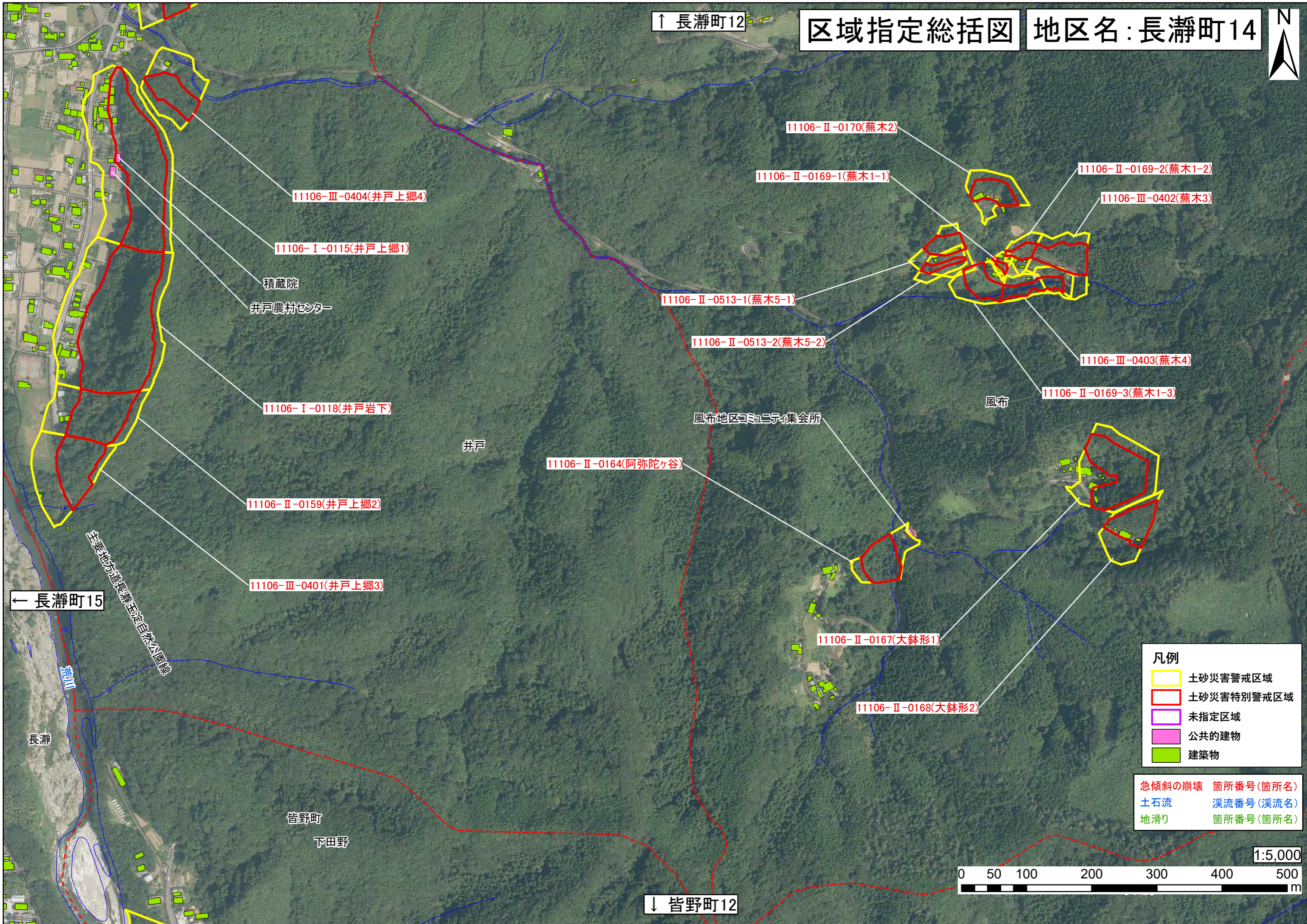
長瀬町 高齢者障がい者いきいきセンター

主要地方道長瀬五淀自然公園線



# 区域指定総括図

地区名：長瀬町14



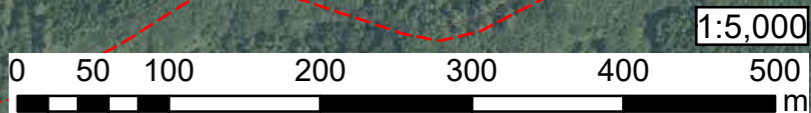
← 長瀬町15

↑ 長瀬町12

↓ 皆野町12

- 凡例
- 土砂災害警戒区域
  - 土砂災害特別警戒区域
  - 未指定区域
  - 公共の建物
  - 建築物

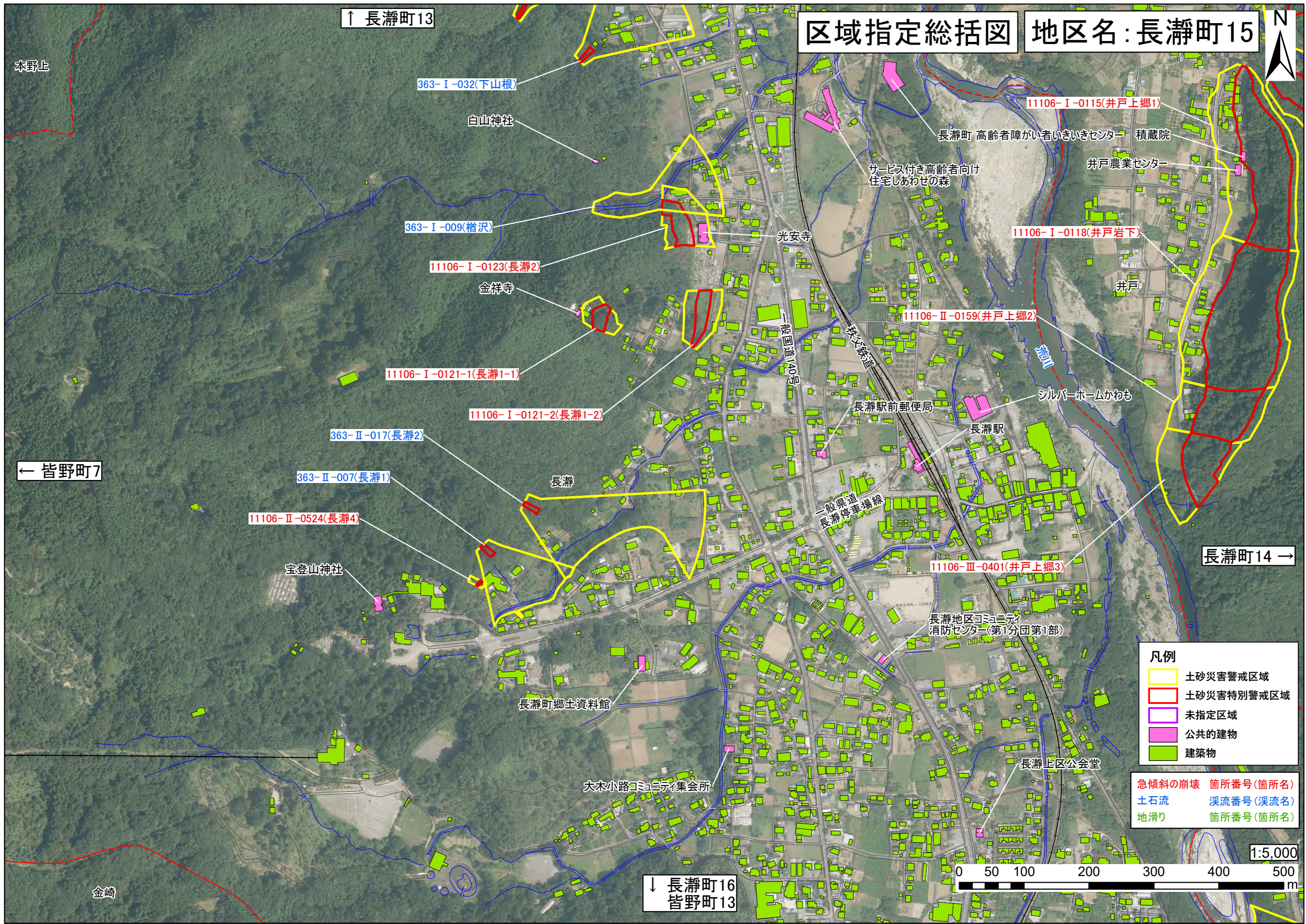
- 急傾斜の崩壊 箇所番号(箇所名)
- 土石流 渓流番号(渓流名)
- 地滑り 箇所番号(箇所名)





# 区域指定総括図

## 地区名：長瀬町15



↑ 長瀬町13

本野上

363-I-032(下山根)

白山神社

11106-I-0115(井戸上郷1)

長瀬町 高齢者障がい者いきいきセンター 積蔵院

363-I-009(櫓沢)

光安寺

サービス付き高齢者向け住宅しあわせの森

井戸農業センター

11106-I-0123(長瀬2)

金祥寺

11106-I-0118(井戸岩下)

井戸

11106-I-0121-1(長瀬1-1)

11106-I-0121-2(長瀬1-2)

11106-II-0159(井戸上郷2)

シルバーホームかわも

363-II-017(長瀬2)

長瀬駅前郵便局

長瀬駅

← 皆野町7

363-II-007(長瀬1)

長瀬

一般県道  
長瀬停車場線

11106-III-0401(井戸上郷3)

長瀬地区コミュニティ  
消防センター(第1分団第1部)

長瀬町14 →

宝登山神社

11106-II-0524(長瀬4)

長瀬町郷土資料館

長瀬上区公会堂

大木小路コミュニティ集会所

- 凡例
- 土砂災害警戒区域
  - 土砂災害特別警戒区域
  - 未指定区域
  - 公共的建物
  - 建築物

- 急傾斜の崩壊 箇所番号(箇所名)  
土石流 渓流番号(渓流名)  
地滑り 箇所番号(箇所名)

金崎

↓ 長瀬町16  
皆野町13





