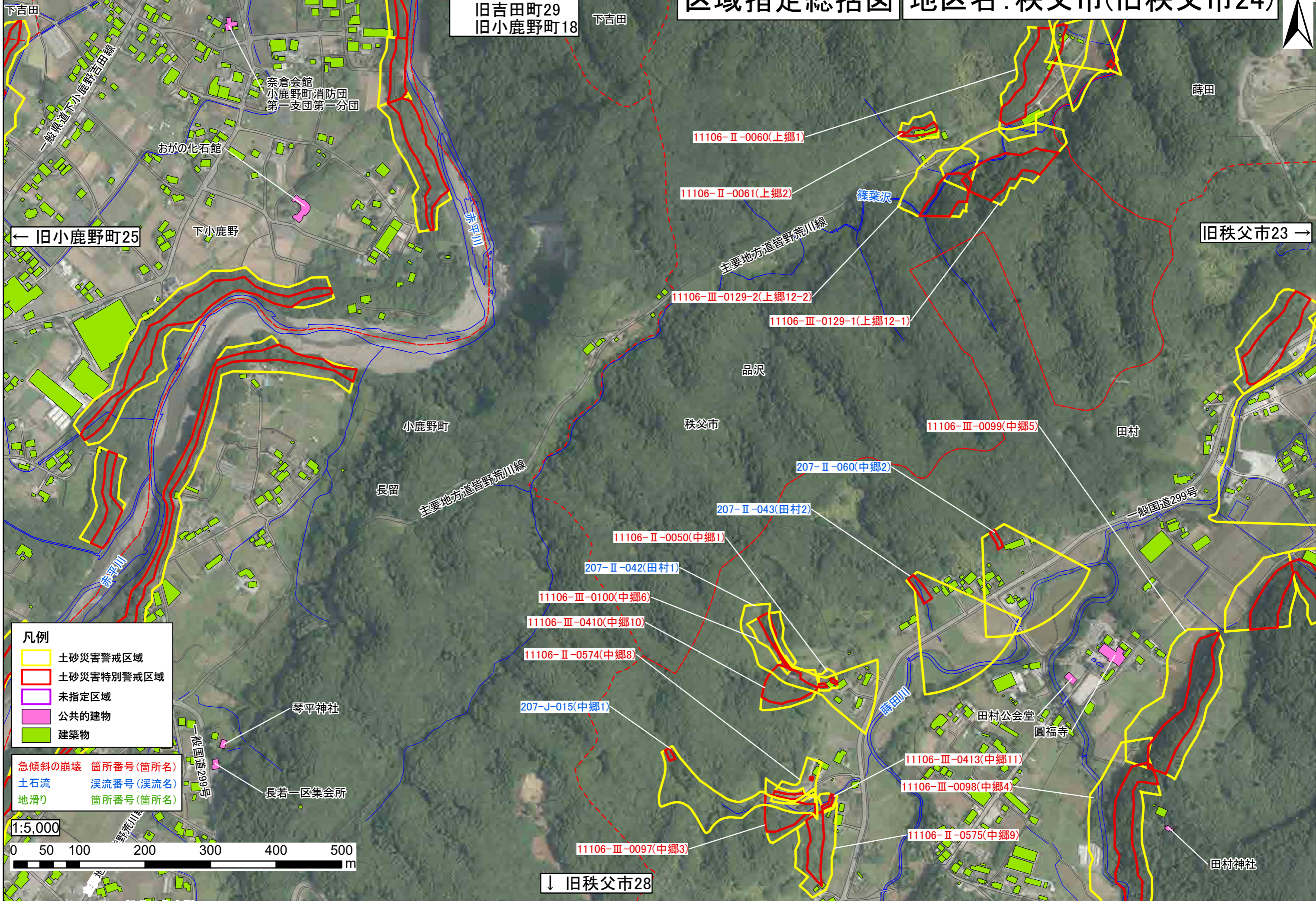


# 区域指定総括図 地区名：秩父市(旧秩父市24)



↑ 旧秩父市18  
旧吉田町29  
旧小鹿野町18



← 旧小鹿野町25

→ 旧秩父市23

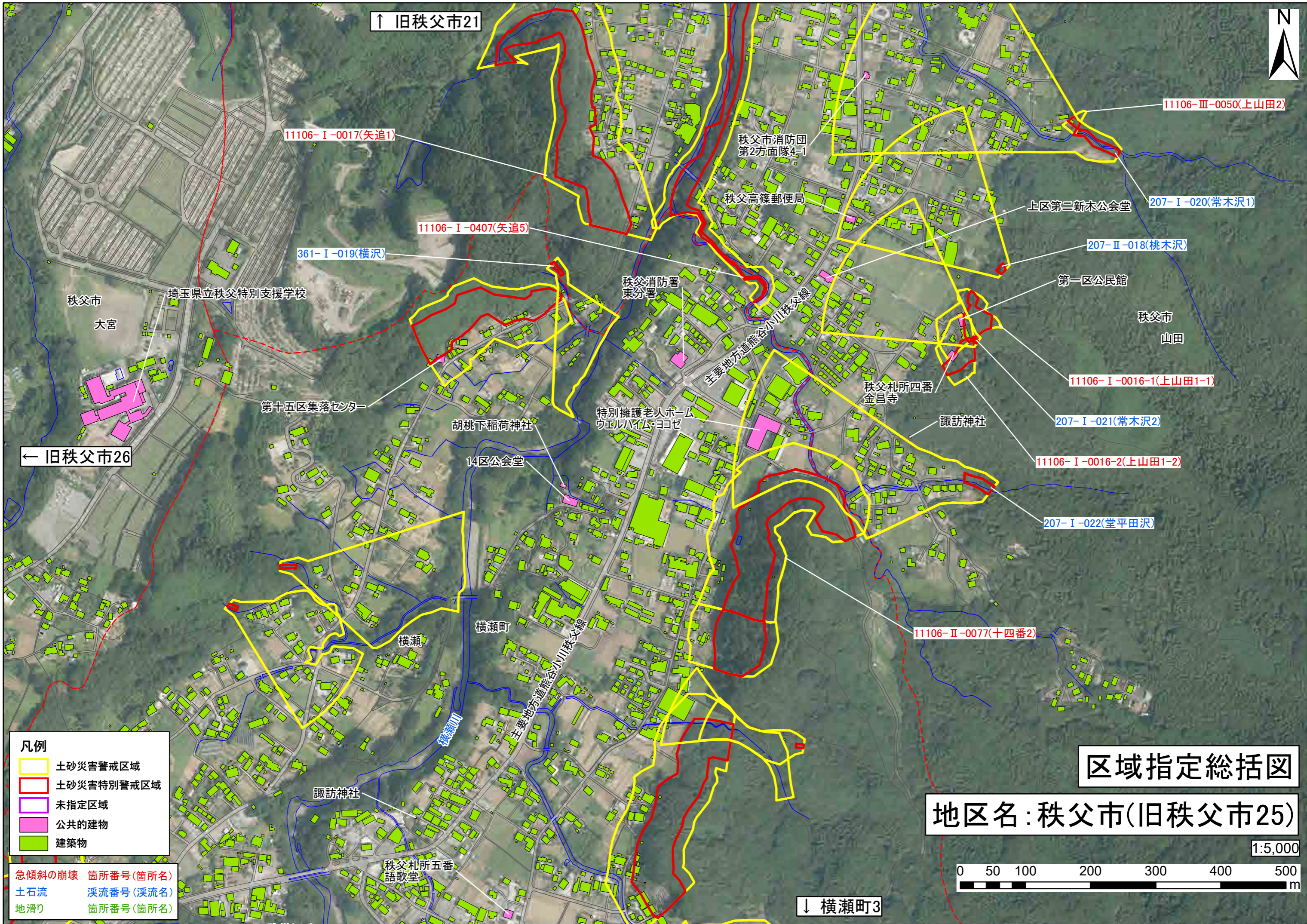
↓ 旧秩父市28

- 凡例**
- 土砂災害警戒区域
  - 土砂災害特別警戒区域
  - 未指定区域
  - 公共的建物
  - 建築物

- 急傾斜の崩壊 箇所番号(箇所名)
- 土石流 溪流番号(溪流名)
- 地滑り 箇所番号(箇所名)







↑ 旧秩父市21



11106-Ⅲ-0050(上山田2)

11106-I-0017(矢追1)

秩父市消防団  
第2方面隊4-1

上区第二新木公会堂 207-I-020(常木沢1)

秩父高篠郵便局

11106-I-0407(矢追5)

207-II-018(桃木沢)

361-I-019(横沢)

第一区公民館

秩父市  
大宮

埼玉県立秩父特別支援学校

秩父消防署  
東分署

秩父市  
山田

← 旧秩父市26

第十五区集落センター

特別擁護老人ホーム  
ウエルハイム・ヨコゼ

11106-I-0016-1(上山田1-1)

胡桃下稲荷神社

秩父札所四番  
金昌寺

諏訪神社

207-I-021(常木沢2)

14区公会堂

11106-I-0016-2(上山田1-2)

207-I-022(堂平田沢)

11106-II-0077(十四番2)

横瀬町

横瀬

凡例

- 土砂災害警戒区域
- 土砂災害特別警戒区域
- 未指定区域
- 公共的建物
- 建築物

- 急傾斜の崩壊 箇所番号(箇所名)
- 土石流 溪流番号(溪流名)
- 地滑り 箇所番号(箇所名)

区域指定総括図

地区名: 秩父市(旧秩父市25)

1:5,000



↓ 横瀬町3



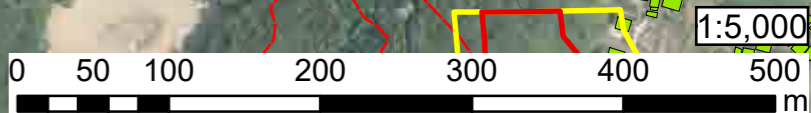
# 区域指定総括図

地区名：秩父市(旧秩父市26)



- 凡例**
- 土砂災害警戒区域 (Yellow outline)
  - 土砂災害特別警戒区域 (Red outline)
  - 未指定区域 (Purple outline)
  - 公共の建物 (Pink fill)
  - 建築物 (Green fill)

- 急傾斜の崩壊 箇所番号(箇所名)  
土石流 渓流番号(渓流名)  
地滑り 箇所番号(箇所名)



↓ 旧秩父市29  
横瀬町4



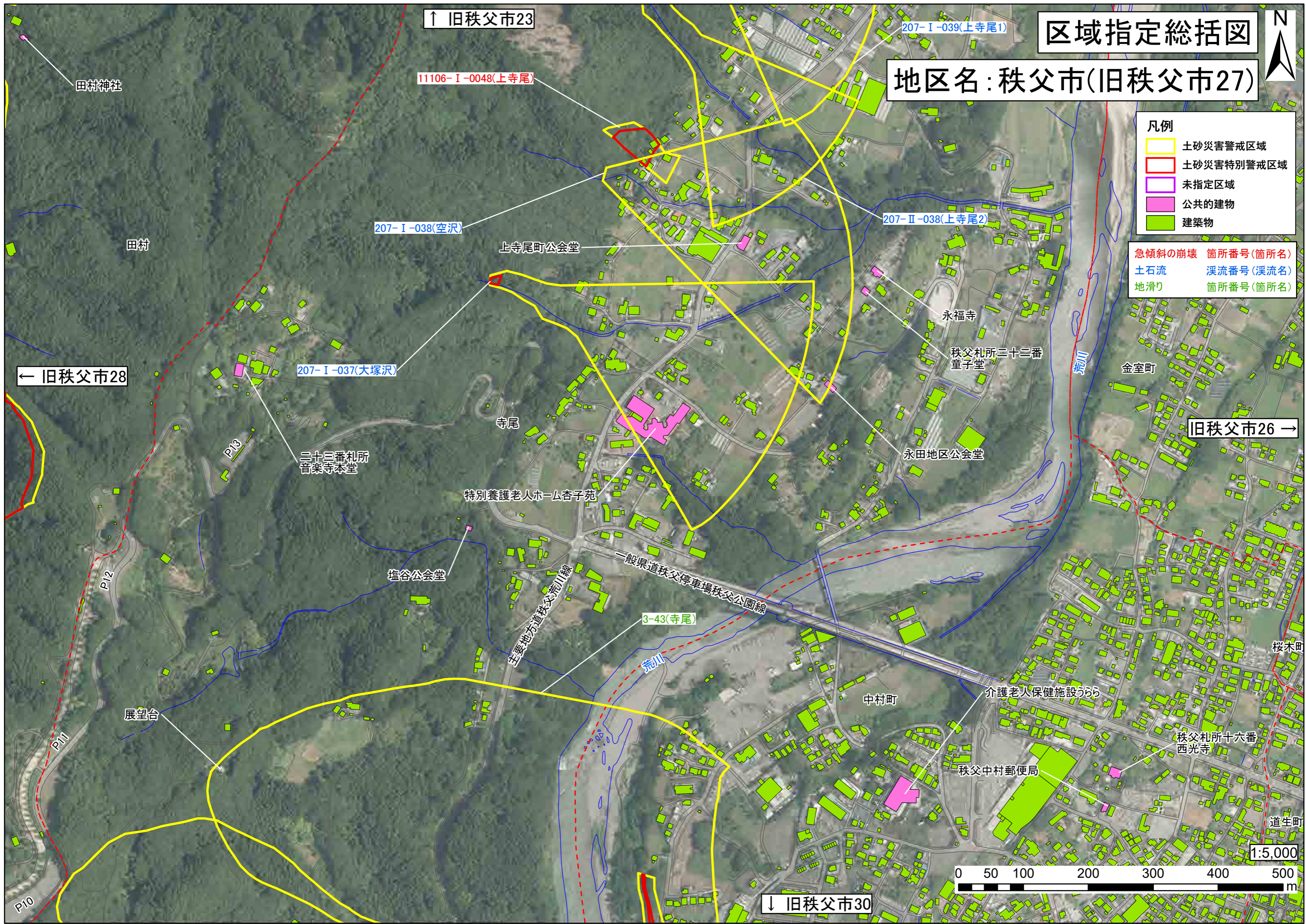
# 区域指定総括図

## 地区名：秩父市(旧秩父市27)



- 凡例
- 土砂災害警戒区域 (Yellow outline)
  - 土砂災害特別警戒区域 (Red outline)
  - 未指定区域 (Purple outline)
  - 公共的建物 (Pink fill)
  - 建築物 (Green fill)

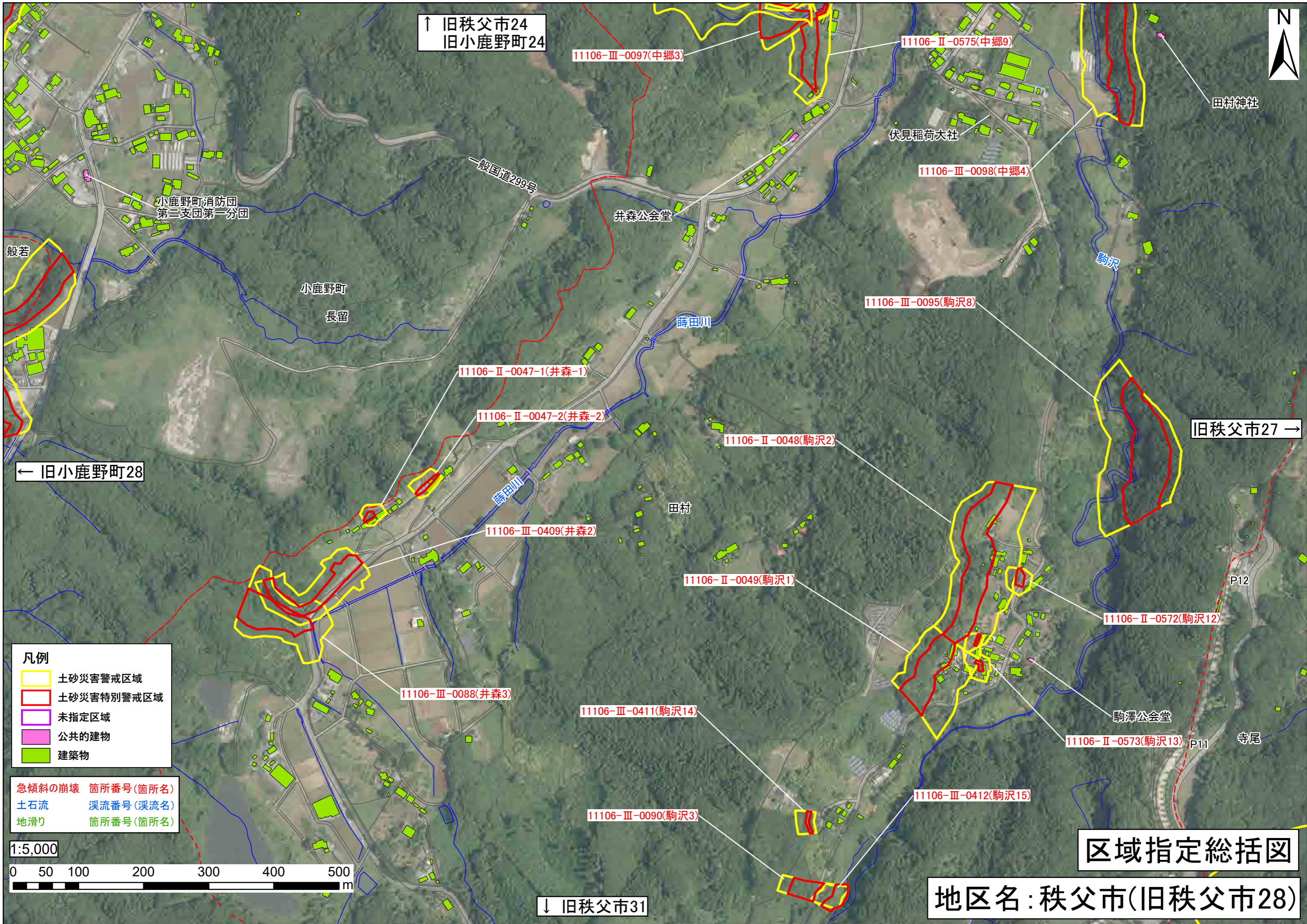
- 急傾斜の崩壊 箇所番号(箇所名)  
土石流 渓流番号(渓流名)  
地滑り 箇所番号(箇所名)



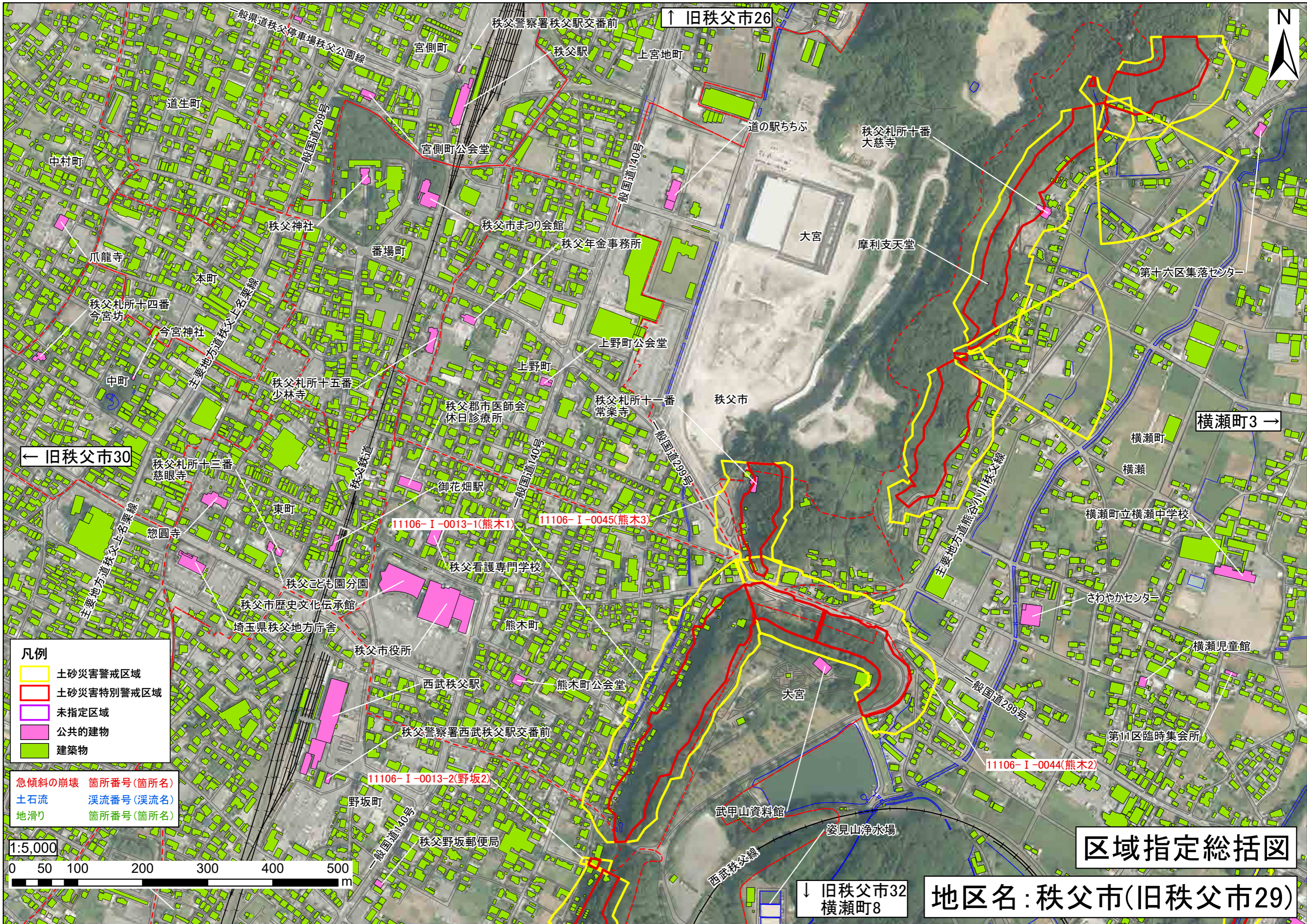
0 50 100 200 300 400 500 m

1:5,000









↑ 旧秩父市26



← 旧秩父市30

横瀬町3 →

↓ 旧秩父市32  
横瀬町8

地区名：秩父市(旧秩父市29)

- 凡例**
- 土砂災害警戒区域
  - 土砂災害特別警戒区域
  - 未指定区域
  - 公共的建物
  - 建築物

- 急傾斜の崩壊 箇所番号(箇所名)
- 土石流 渓流番号(渓流名)
- 地滑り 箇所番号(箇所名)



**区域指定総括図**

11106-I-0013-1(熊木1)

11106-I-0045(熊木3)

11106-I-0044(熊木2)

11106-I-0013-2(野坂2)



# 区域指定総括図

## 地区名：秩父市(旧秩父市30)



- 凡例
- 土砂災害警戒区域 (Yellow outline)
  - 土砂災害特別警戒区域 (Red outline)
  - 未指定区域 (White outline)
  - 公共的建物 (Pink fill)
  - 建築物 (Green fill)

- 急傾斜の崩壊 箇所番号(箇所名)  
土石流 渓流番号(渓流名)  
地滑り 箇所番号(箇所名)



↑ 旧秩父市27

← 旧秩父市31

旧秩父市29 →  
横瀬町4

↓ 旧秩父市33





# 区域指定総括図

地区名：秩父市(旧秩父市31)



↑ 旧秩父市28

旧秩父市30 →

← 旧小鹿野町31

↓ 旧秩父市34

田村

小鹿野町  
長留

別所

別所浄水場

秩父札所三十四番  
法泉寺

久那

11106-Ⅲ-0090(駒沢3)

11106-Ⅲ-0412(駒沢15)

11106-Ⅲ-0141(別所2)

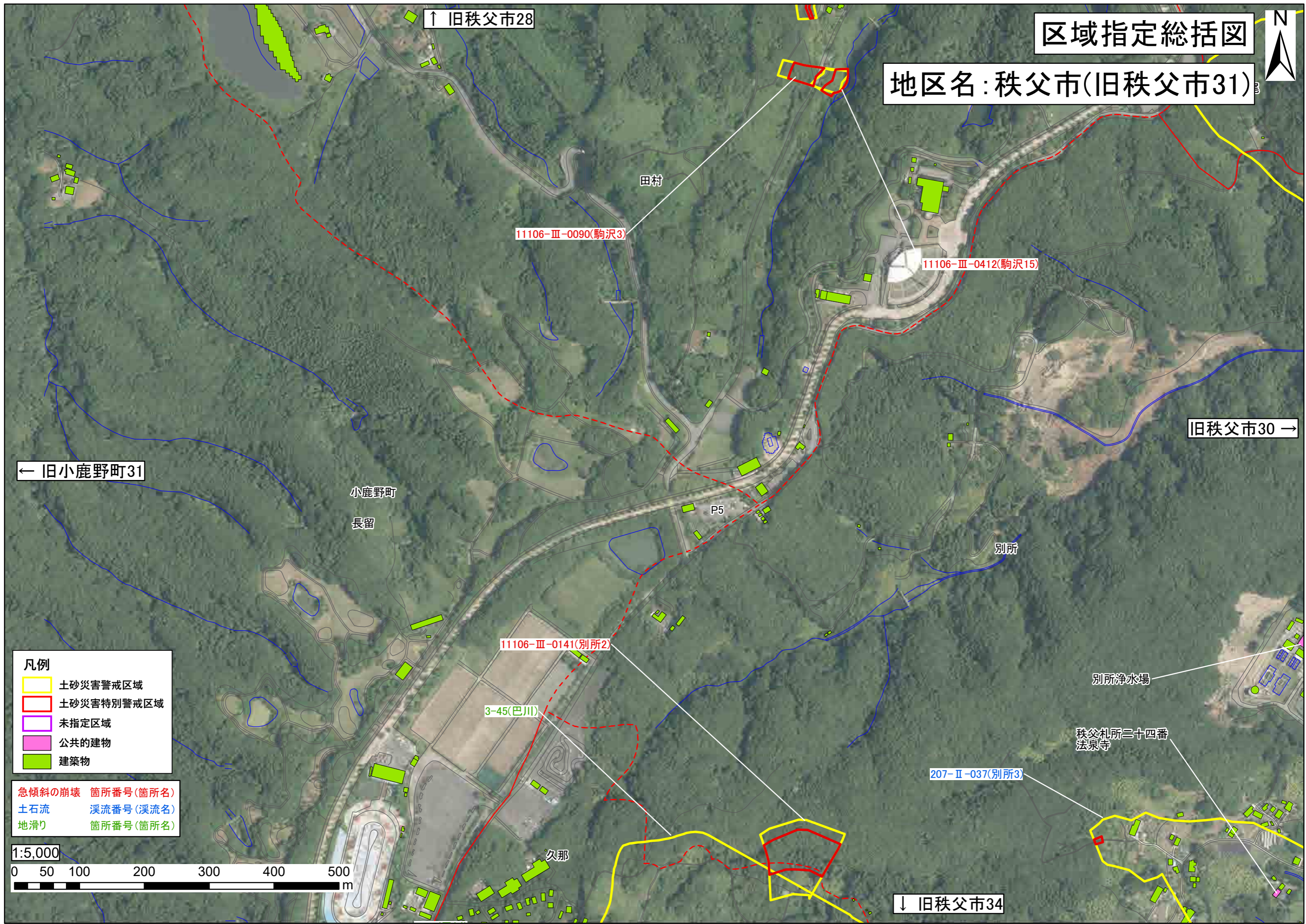
3-45(巴川)

207-II-037(別所3)

**凡例**

- 土砂災害警戒区域 (Yellow outline)
- 土砂災害特別警戒区域 (Red outline)
- 未指定区域 (Purple outline)
- 公共の建物 (Pink fill)
- 建築物 (Green fill)

急傾斜の崩壊 箇所番号(箇所名)  
土石流 溪流番号(溪流名)  
地滑り 箇所番号(箇所名)





# 区域指定総括図

地区名：秩父市(旧秩父市32)

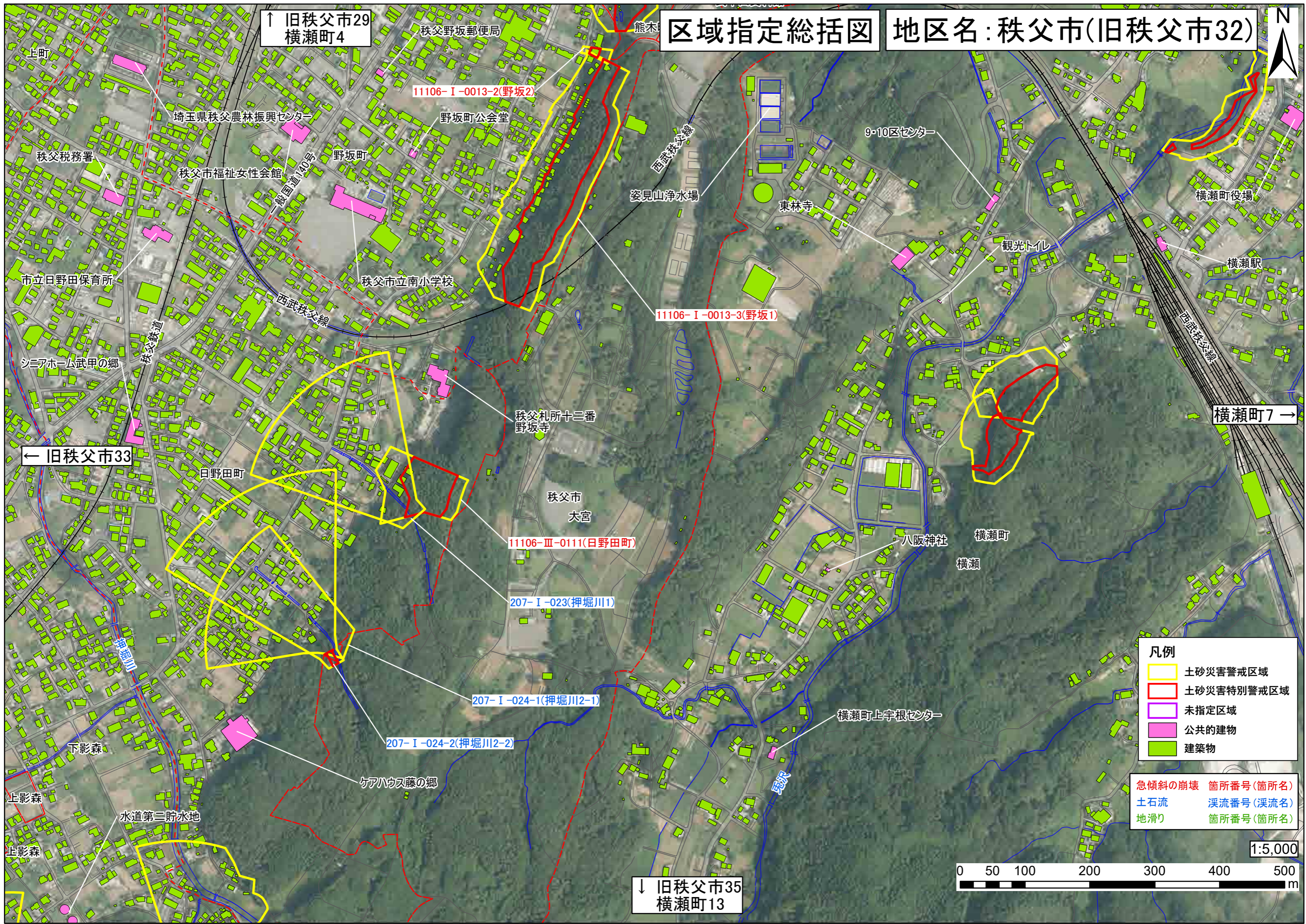


↑ 旧秩父市29  
横瀬町4

↓ 旧秩父市35  
横瀬町13

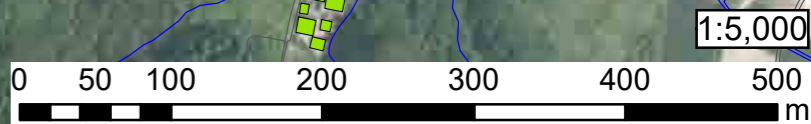
← 旧秩父市33

→ 横瀬町7



- 凡例**
- 土砂災害警戒区域 (Yellow outline)
  - 土砂災害特別警戒区域 (Red outline)
  - 未指定区域 (White outline)
  - 公共的建物 (Pink fill)
  - 建築物 (Green fill)

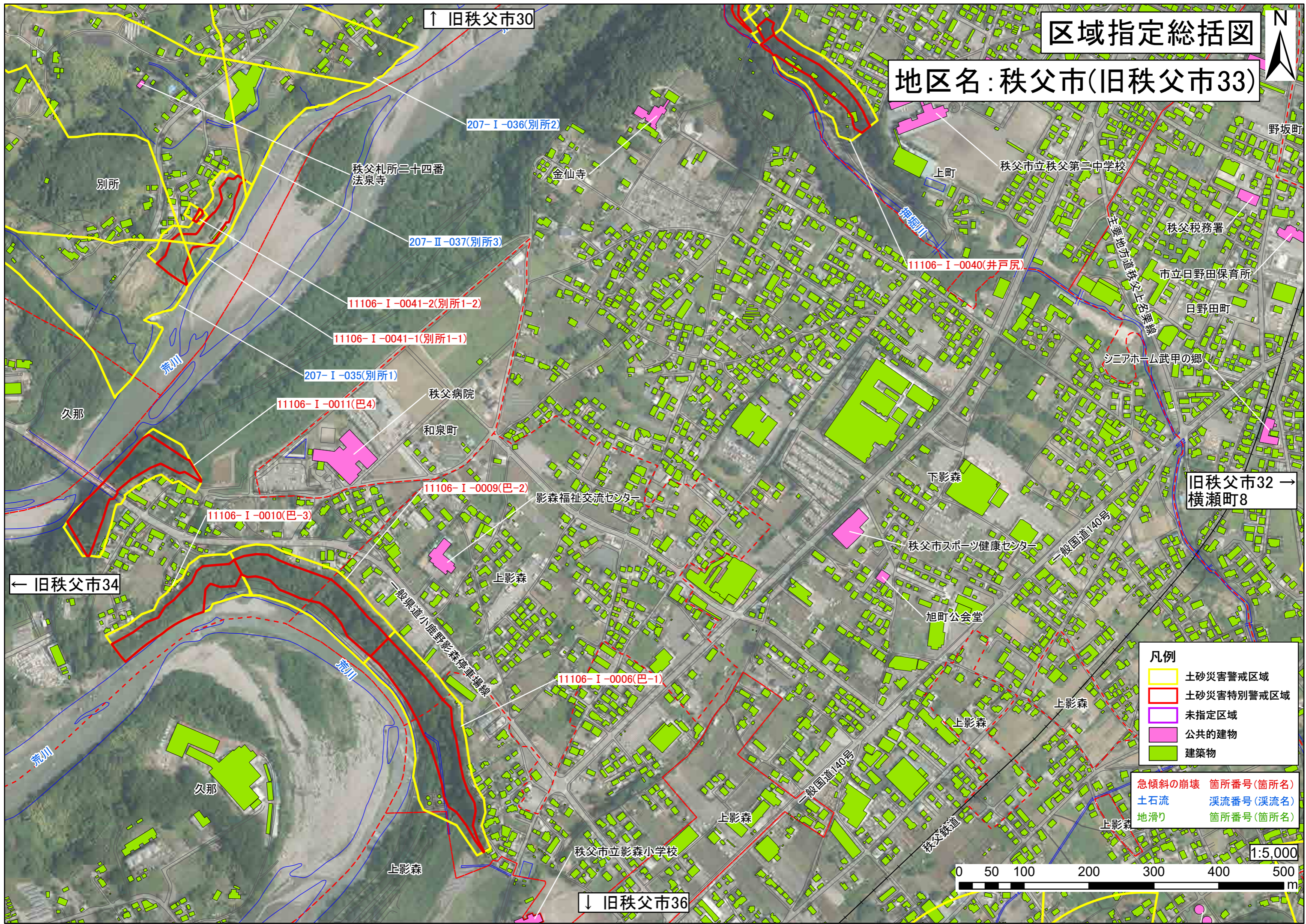
- 急傾斜の崩壊 箇所番号(箇所名)
- 土石流 溪流番号(溪流名)
- 地滑り 箇所番号(箇所名)





# 区域指定総括図

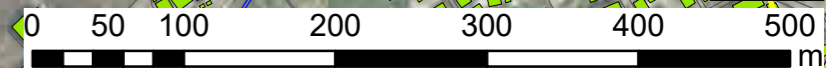
## 地区名：秩父市(旧秩父市33)



- 凡例
- 土砂災害警戒区域 (Soil and sand disaster warning zone)
  - 土砂災害特別警戒区域 (Special soil and sand disaster warning zone)
  - 未指定区域 (Non-designated area)
  - 公共の建物 (Public building)
  - 建築物 (Building)

- 急傾斜の崩壊 箇所番号(箇所名)  
土石流 渓流番号(渓流名)  
地滑り 箇所番号(箇所名)

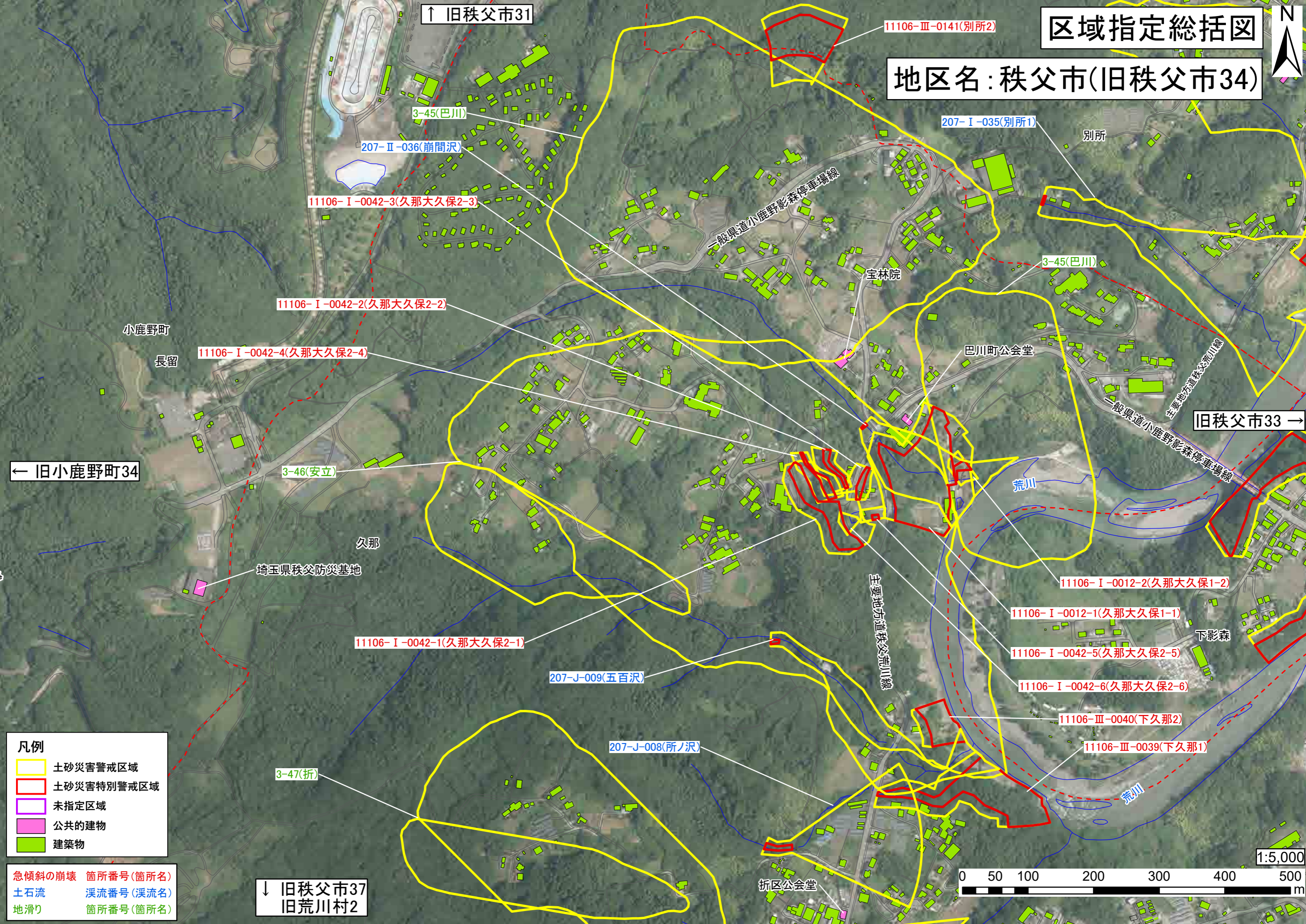
1:5,000





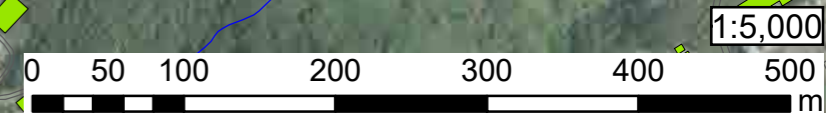
# 区域指定総括図

## 地区名：秩父市(旧秩父市34)



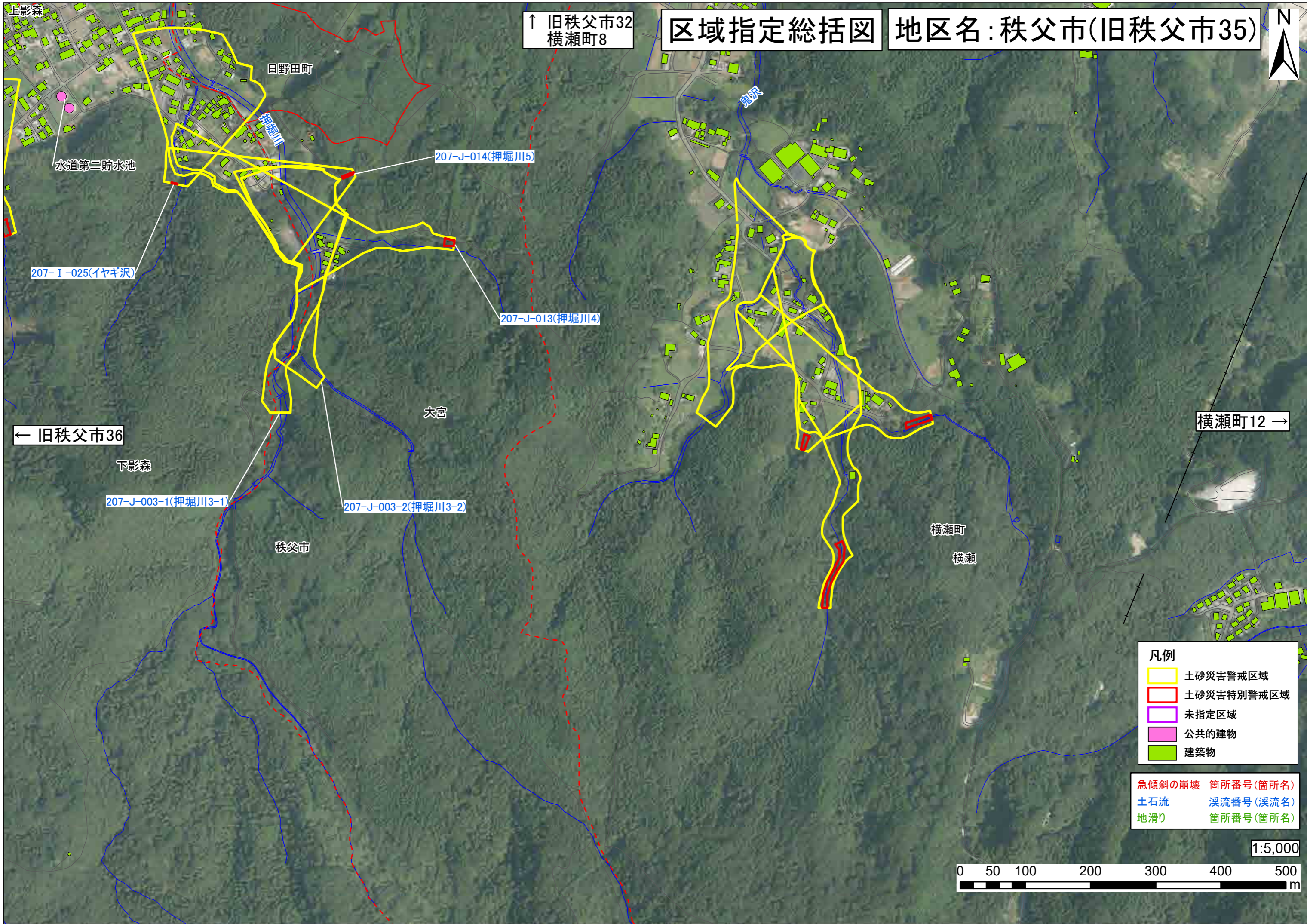
- 凡例**
- 土砂災害警戒区域 (Yellow outline)
  - 土砂災害特別警戒区域 (Red outline)
  - 未指定区域 (White outline)
  - 公共的建物 (Pink fill)
  - 建築物 (Green fill)

- 急傾斜の崩壊 箇所番号(箇所名)
- 土石流 溪流番号(溪流名)
- 地滑り 箇所番号(箇所名)



↓ 旧秩父市37  
旧荒川村2





↑ 旧秩父市32  
横瀬町8

区域指定総括図

地区名：秩父市(旧秩父市35)



日野田町

鬼沢

水道第二貯水池

207-J-014(押堀川5)

207-I-025(イヤギ沢)

207-J-013(押堀川4)

大宮

← 旧秩父市36

横瀬町12 →

下影森

207-J-003-1(押堀川3-1)

207-J-003-2(押堀川3-2)

秩父市

横瀬町

横瀬

- 凡例
- 土砂災害警戒区域
  - 土砂災害特別警戒区域
  - 未指定区域
  - 公共的建物
  - 建築物

- 急傾斜の崩壊 箇所番号(箇所名)
- 土石流 渓流番号(渓流名)
- 地滑り 箇所番号(箇所名)

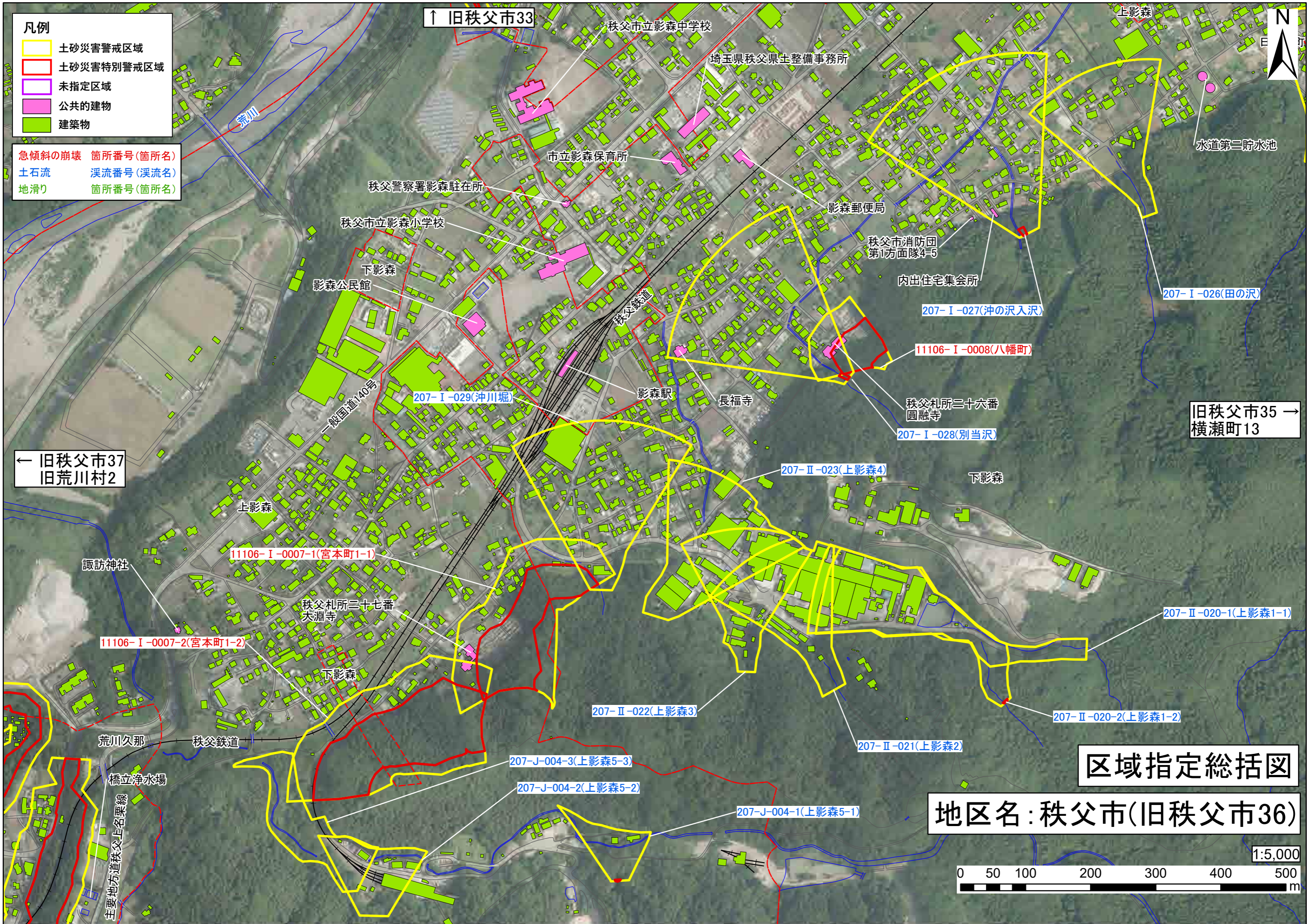
1:5,000





- 凡例**
- 土砂災害警戒区域
  - 土砂災害特別警戒区域
  - 未指定区域
  - 公共的建物
  - 建築物

- 急傾斜の崩壊 箇所番号(箇所名)  
 土石流 渓流番号(渓流名)  
 地滑り 箇所番号(箇所名)



**区域指定総括図**

地区名：秩父市(旧秩父市36)

1:5,000





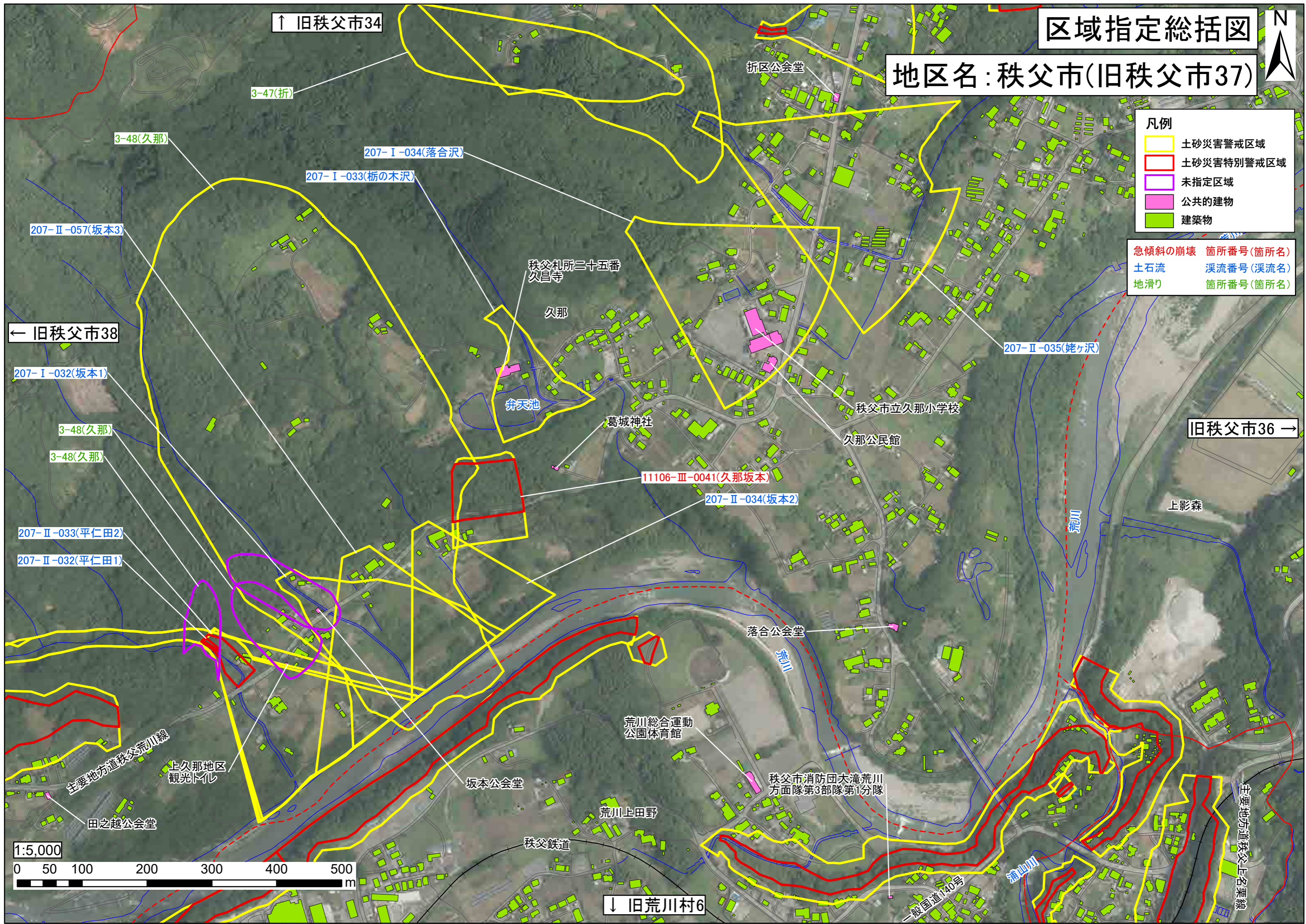
# 区域指定総括図

## 地区名：秩父市(旧秩父市37)



- 凡例
- 土砂災害警戒区域 (Yellow outline)
  - 土砂災害特別警戒区域 (Red outline)
  - 未指定区域 (Purple outline)
  - 公共的建物 (Pink fill)
  - 建築物 (Green fill)

- 急傾斜の崩壊 箇所番号(箇所名)
- 土石流 渓流番号(渓流名)
- 地滑り 箇所番号(箇所名)



↑ 旧秩父市34

3-47(折)

3-48(久那)

207-I-034(落合沢)

207-I-033(橋の木沢)

207-II-057(坂本3)

← 旧秩父市38

207-I-032(坂本1)

3-48(久那)

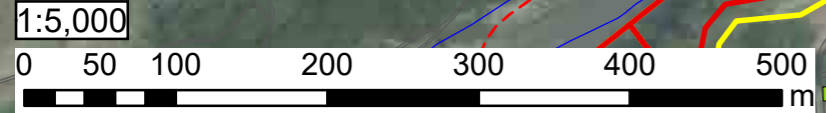
3-48(久那)

207-II-033(平仁田2)

207-II-032(平仁田1)

旧秩父市36 →

↓ 旧荒川村6



主要地方道秩父荒川線

上久那地区  
観光トイレ

田之越公会堂

坂本公会堂

秩父鉄道

荒川上田野

荒川総合運動  
公園体育館

秩父市消防団大滝荒川  
方面隊第3部隊第1分隊

一般国道140号

主要地方道秩父上名栗線

折区公会堂

秩父札所二十五番  
久昌寺

久那

弁天池

葛城神社

11106-III-0041(久那坂本)

207-II-034(坂本2)

秩父市立久那小学校

久那公民館

落合公会堂

上影森

浦山川

荒川



区域指定総括図 地区名：秩父市(旧秩父市38)



↑ 旧小鹿野町34

旧秩父市37 →  
旧荒川村2

← 旧荒川村3  
旧小鹿野町36

小鹿野町  
長留

久那

愛宕神社

諏訪神社

田之越公会堂

平仁田公会堂

荒川  
荒川上田野

207-II-031(滝川2)

207-I-031(滝川1)

11106-I-0043-1(平仁田1-1)

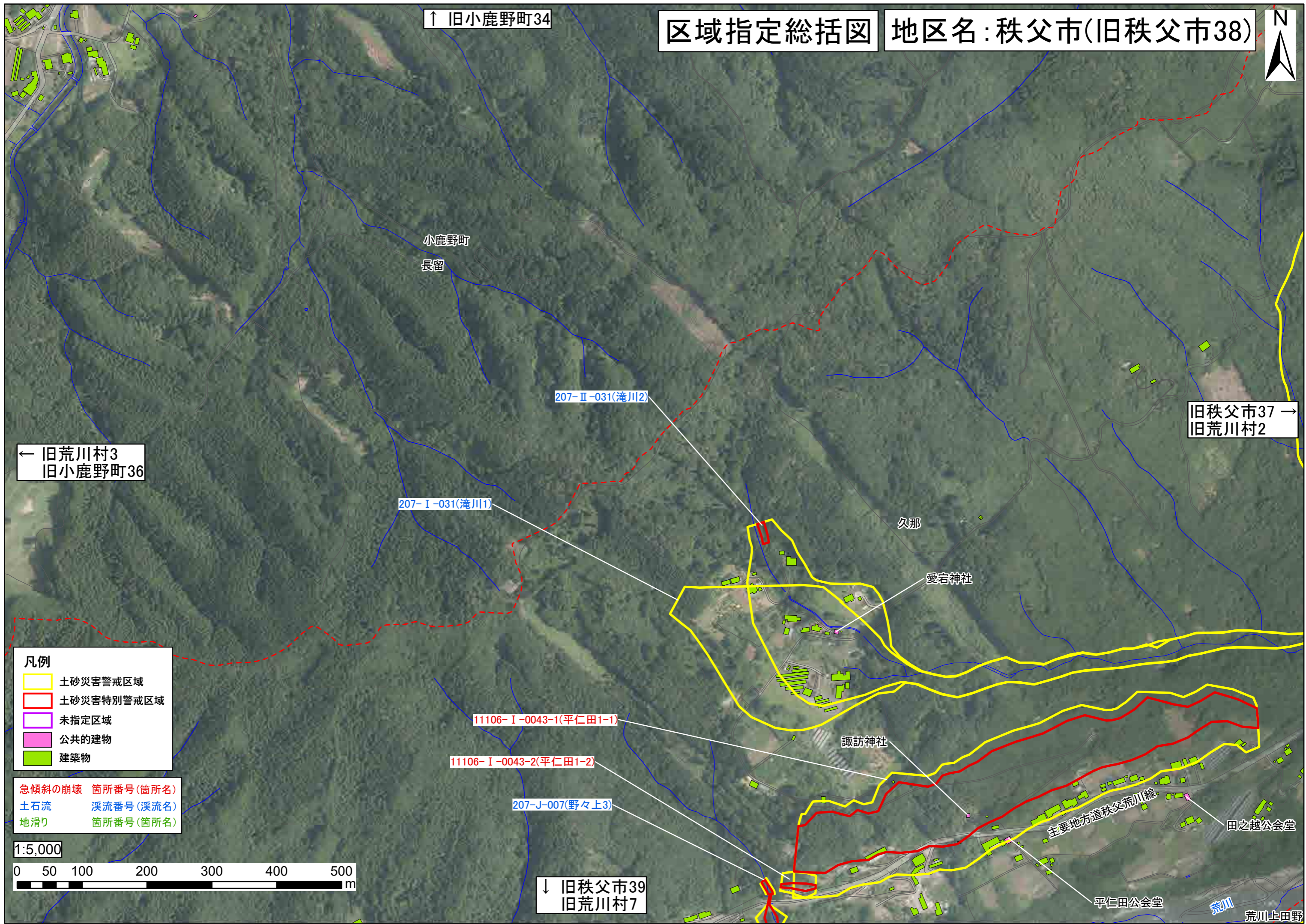
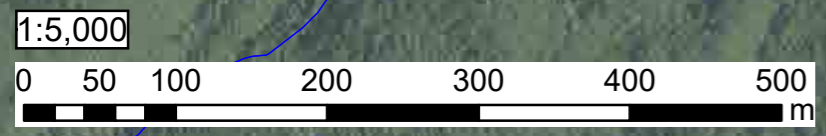
11106-I-0043-2(平仁田1-2)

207-J-007(野々上3)

↓ 旧秩父市39  
旧荒川村7

- 凡例**
- 土砂災害警戒区域
  - 土砂災害特別警戒区域
  - 未指定区域
  - 公共的建物
  - 建築物

- 急傾斜の崩壊 箇所番号(箇所名)
- 土石流 溪流番号(溪流名)
- 地滑り 箇所番号(箇所名)





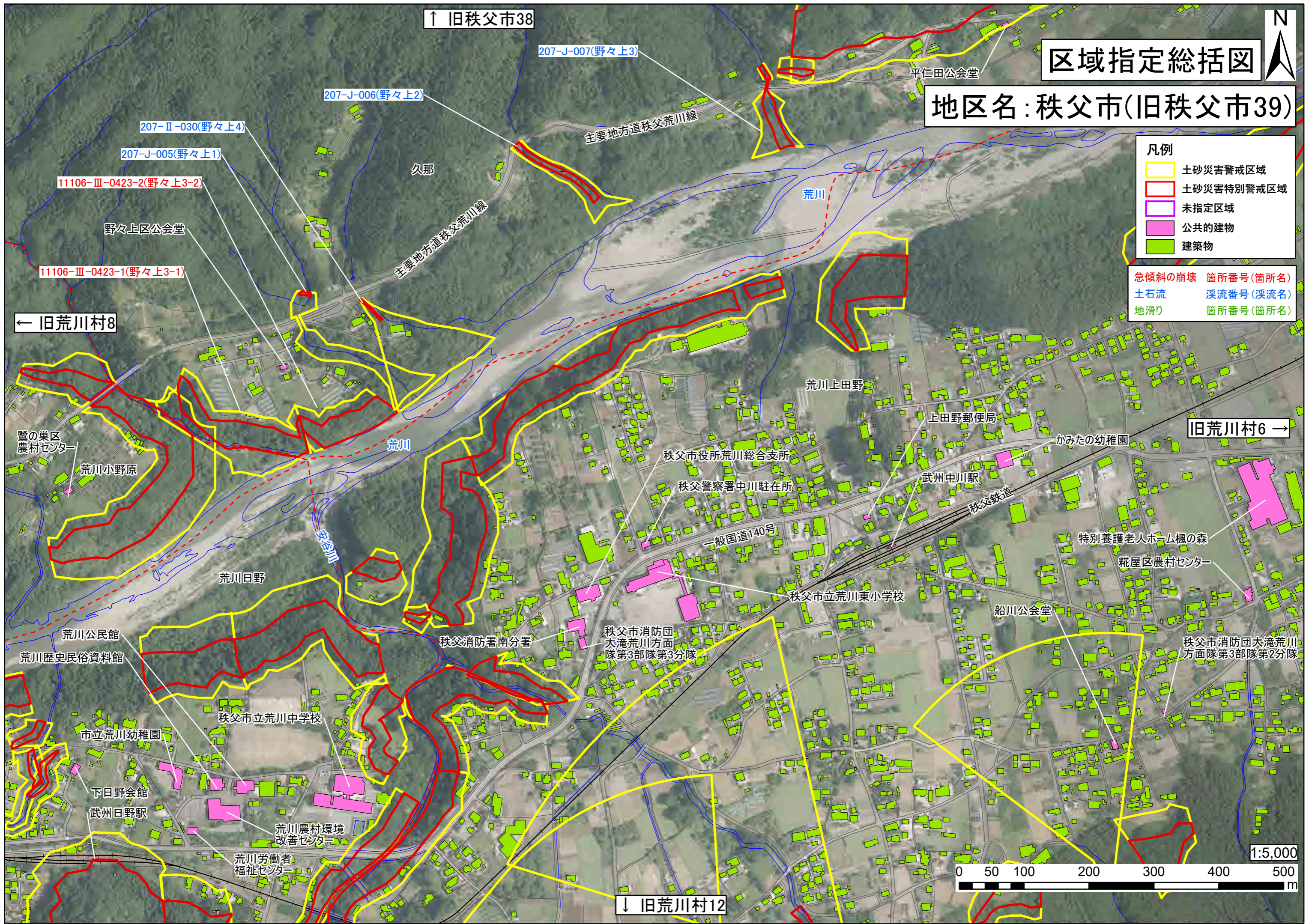
# 区域指定総括図

## 地区名：秩父市(旧秩父市39)

**凡例**

- 土砂災害警戒区域 (Yellow outline)
- 土砂災害特別警戒区域 (Red outline)
- 未指定区域 (White outline)
- 公共的建物 (Pink fill)
- 建築物 (Green fill)

急傾斜の崩壊 箇所番号(箇所名)  
土石流 渓流番号(渓流名)  
地滑り 箇所番号(箇所名)



↑ 旧秩父市38

207-J-007(野々上3)

207-J-006(野々上2)

207-II-030(野々上4)

207-J-005(野々上1)

11106-III-0423-2(野々上3-2)

11106-III-0423-1(野々上3-1)

← 旧荒川村8

旧荒川村6 →

↓ 旧荒川村12

