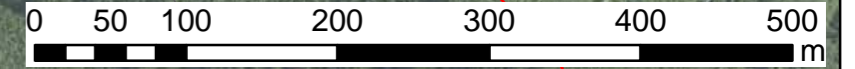


区域指定総括図

地区名：秩父市(旧荒川村1)

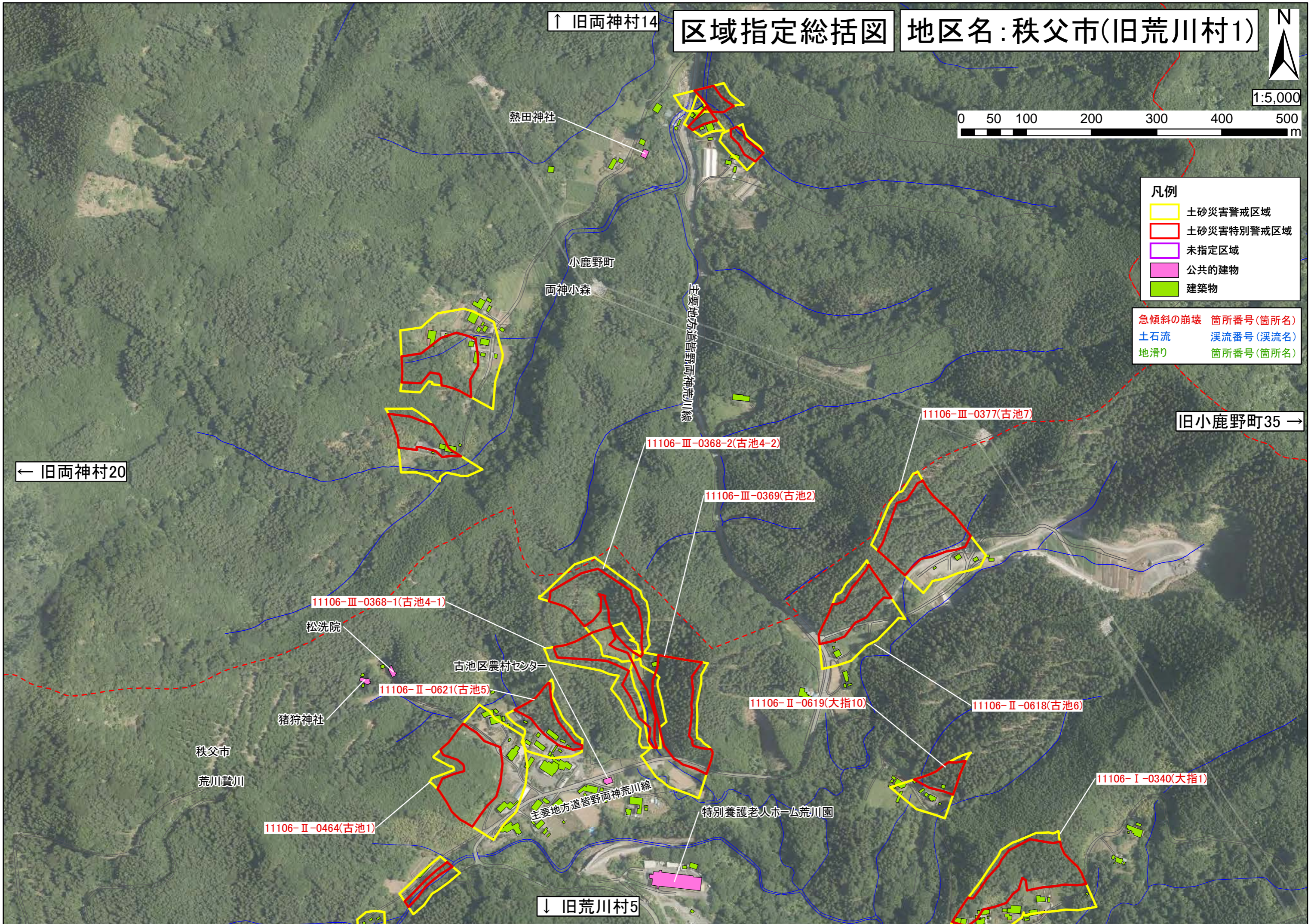


1:5,000



- 凡例
- 土砂災害警戒区域 (Yellow outline)
 - 土砂災害特別警戒区域 (Red outline)
 - 未指定区域 (Purple outline)
 - 公共の建物 (Pink square)
 - 建築物 (Green square)

- 急傾斜の崩壊 箇所番号(箇所名)
- 土石流 渓流番号(渓流名)
- 地滑り 箇所番号(箇所名)

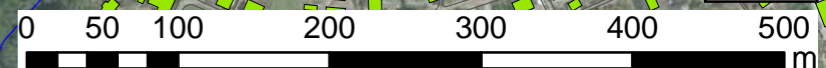


区域指定総括図

地区名：秩父市(旧荒川村2)



1:5,000



- 凡例
- 土砂災害警戒区域 (Yellow outline)
 - 土砂災害特別警戒区域 (Red outline)
 - 未指定区域 (Purple outline)
 - 公共的建物 (Pink rectangle)
 - 建築物 (Green rectangle)

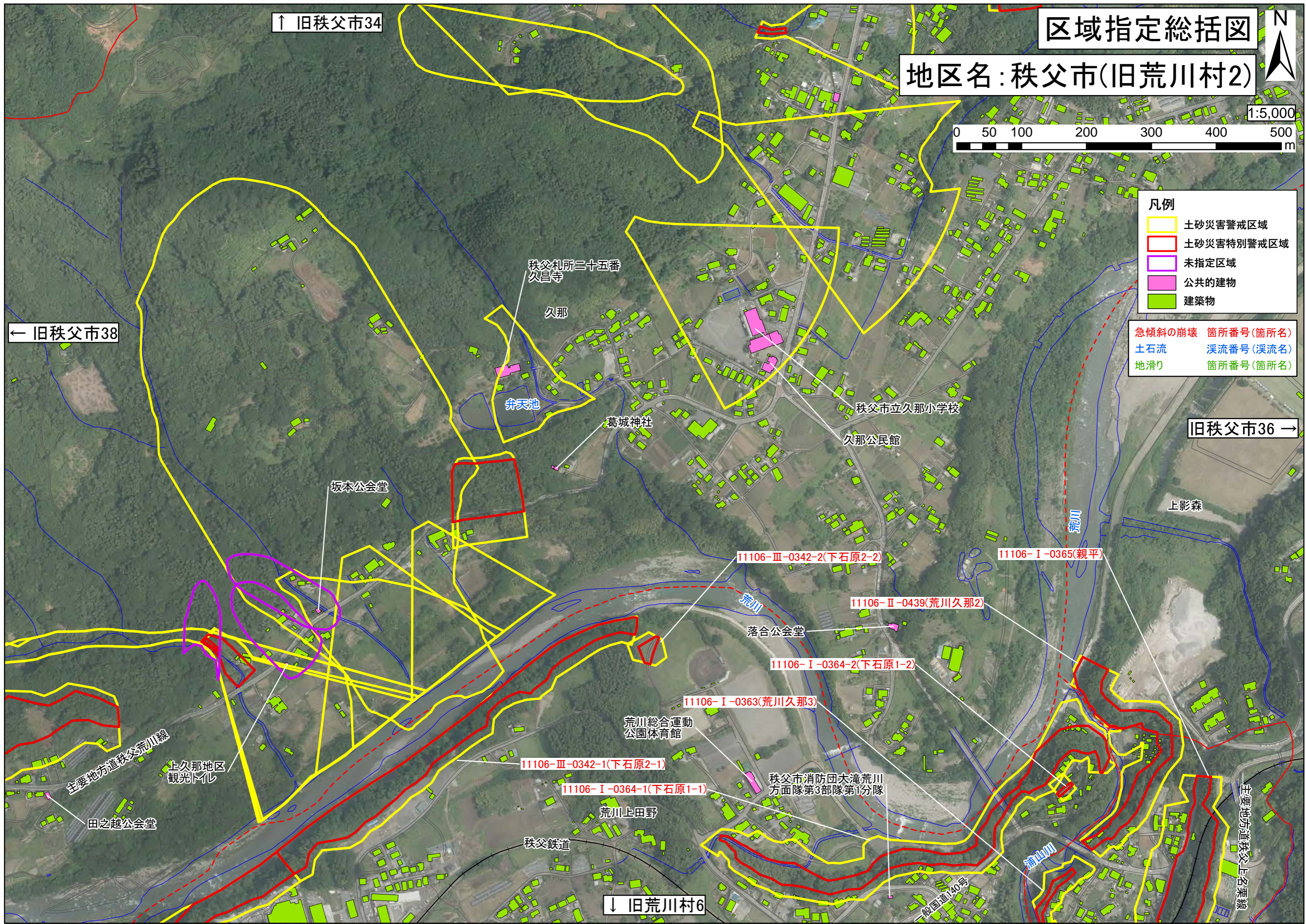
- 急傾斜の崩壊 箇所番号(箇所名)
土石流 溪流番号(溪流名)
地滑り 箇所番号(箇所名)

↑ 旧秩父市34

← 旧秩父市38

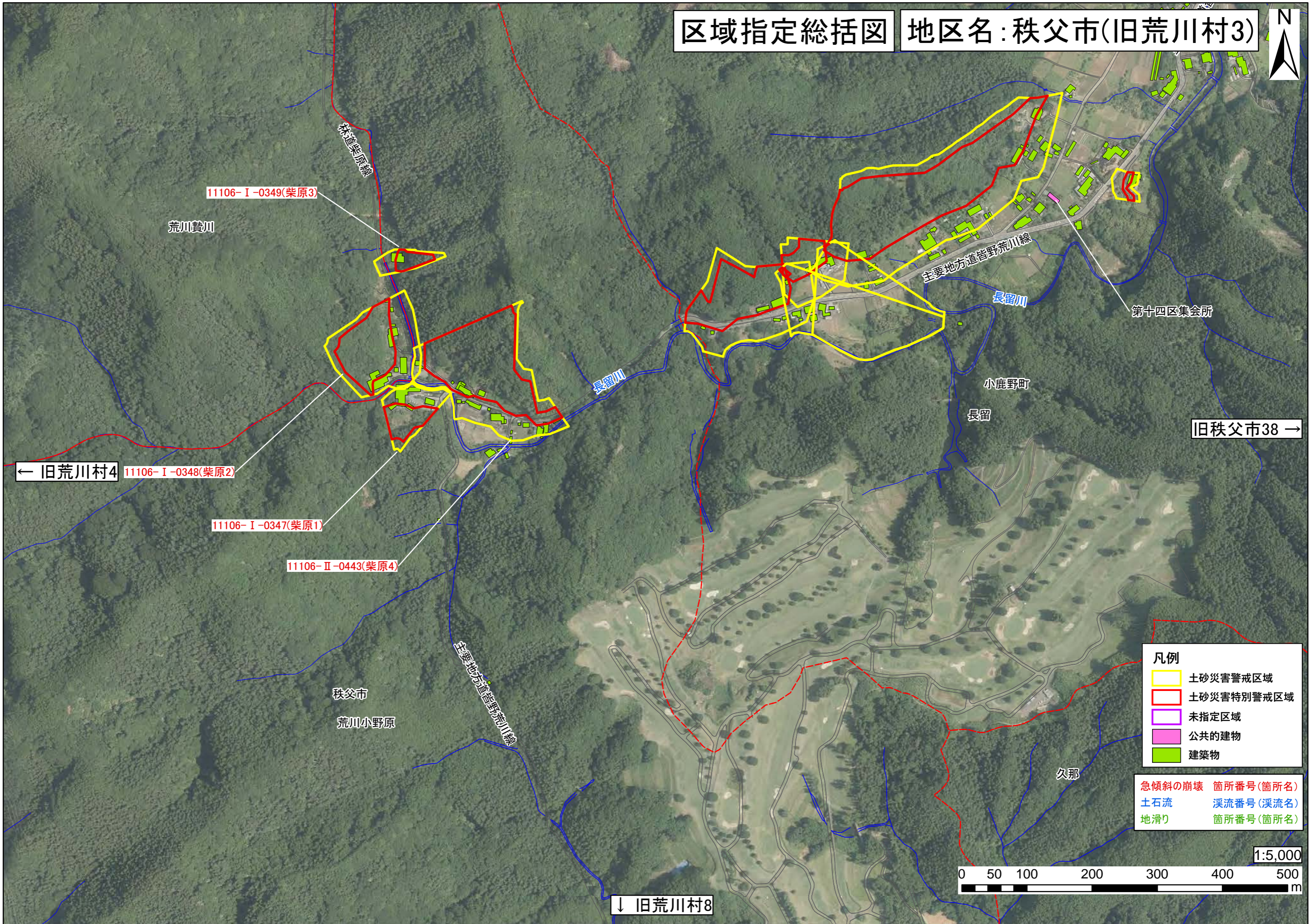
旧秩父市36 →

↓ 旧荒川村6



区域指定総括図

地区名：秩父市(旧荒川村3)



11106-I-0349(柴原3)

荒川麓川

主要地方道皆野荒川線

長留川

第十四区集会所

長留川

小鹿野町

長留

旧秩父市38 →

← 旧荒川村4

11106-I-0348(柴原2)

11106-I-0347(柴原1)

11106-II-0443(柴原4)

秩父市

荒川小野原

主要地方道皆野荒川線

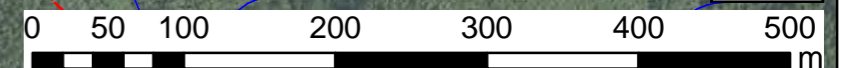
久那

凡例

- 土砂災害警戒区域
- 土砂災害特別警戒区域
- 未指定区域
- 公共の建物
- 建築物

- 急傾斜の崩壊 箇所番号(箇所名)
- 土石流 渓流番号(渓流名)
- 地滑り 箇所番号(箇所名)

1:5,000

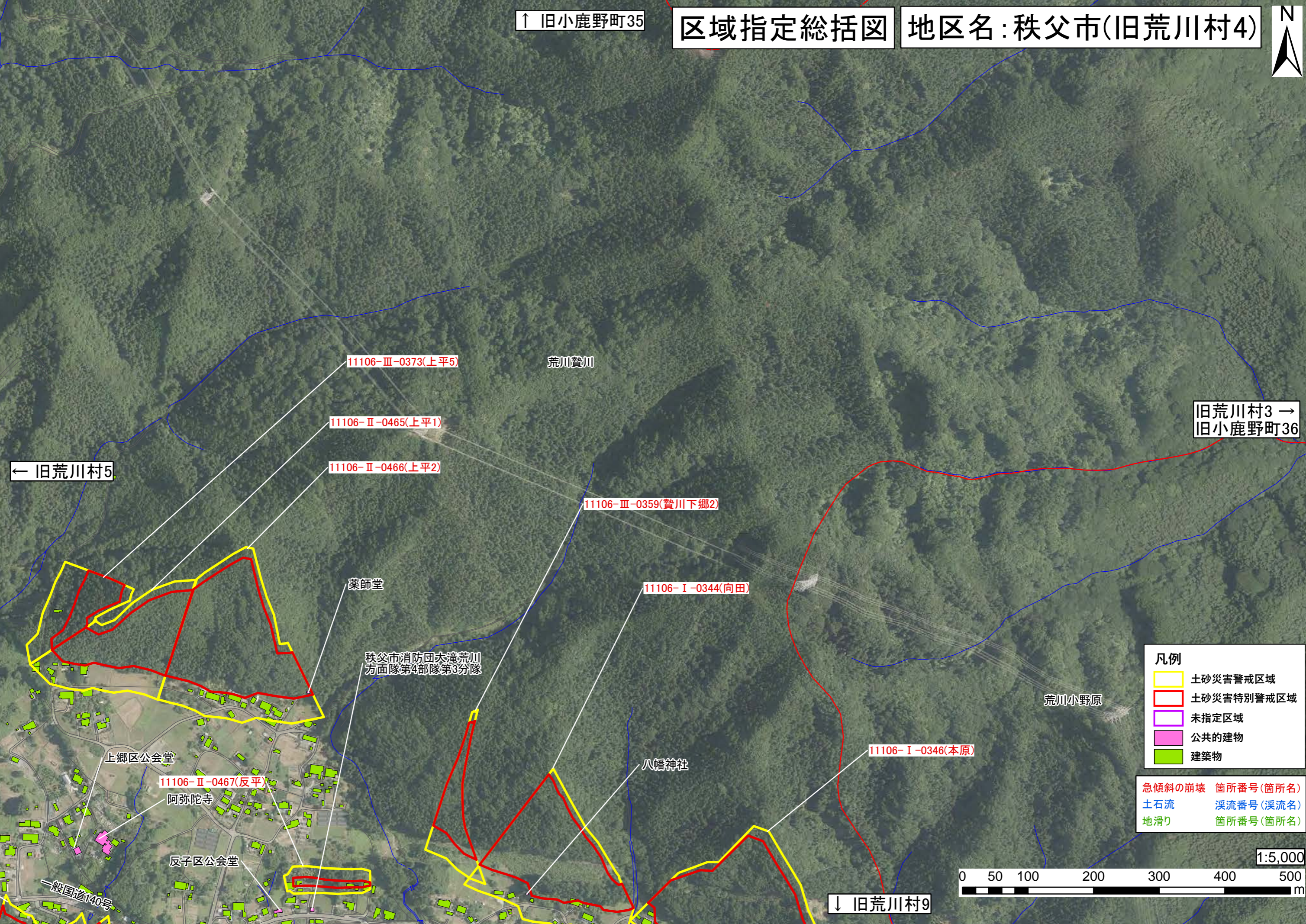


↓ 旧荒川村8

↑ 旧小鹿野町35

区域指定総括図

地区名：秩父市(旧荒川村4)



← 旧荒川村5

旧荒川村3 →
旧小鹿野町36

11106-Ⅲ-0373(上平5)

荒川賛川

11106-Ⅱ-0465(上平1)

11106-Ⅱ-0466(上平2)

11106-Ⅲ-0359(賛川下郷2)

11106-I-0344(向田)

薬師堂

秩父市消防団木滝荒川
方面隊第4部隊第3分隊

八幡神社

11106-I-0346(本原)

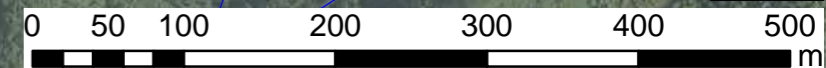
荒川小野原

凡例

- 土砂災害警戒区域
- 土砂災害特別警戒区域
- 未指定区域
- 公共の建物
- 建築物

急傾斜の崩壊 箇所番号(箇所名)
 土石流 溪流番号(溪流名)
 地滑り 箇所番号(箇所名)

1:5,000



↓ 旧荒川村9

上郷区公会堂

11106-Ⅱ-0467(反平)

阿弥陀寺

反子区公会堂

一般国道140号

区域指定総括図

地区名：秩父市(旧荒川村5)



↑ 旧荒川村1
旧両神村19

旧荒川村4 →

↓ 旧荒川村10

11106-Ⅲ-0421(中丸2)

11106-I-0340(大指1)

11106-Ⅲ-0363(中丸1)

11106-II-0468(大指2)

11106-Ⅲ-0361-2(柿平2-2)

11106-Ⅲ-0379(大指7)

11106-Ⅲ-0362(柿平3)

11106-Ⅲ-0361-1(柿平2-1)

11106-Ⅲ-0360(柿平9)

11106-Ⅲ-0364(柿平5)

11106-Ⅲ-0373(上平5)

荒川麓川

主要地方道管理野向神荒川線

11106-Ⅲ-0366(栢沢)

11106-II-0463(柿平1)

11106-I-0341-2(向原-2)

11106-I-0341-1(向原-1)

11106-II-0620-2(向原2-2)

11106-II-0620-1(向原2-1)

秩父市立荒川西小学校

阿弥陀寺

上郷区公会堂

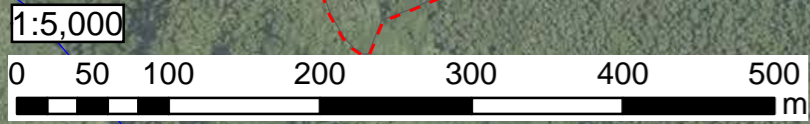
荒川白久

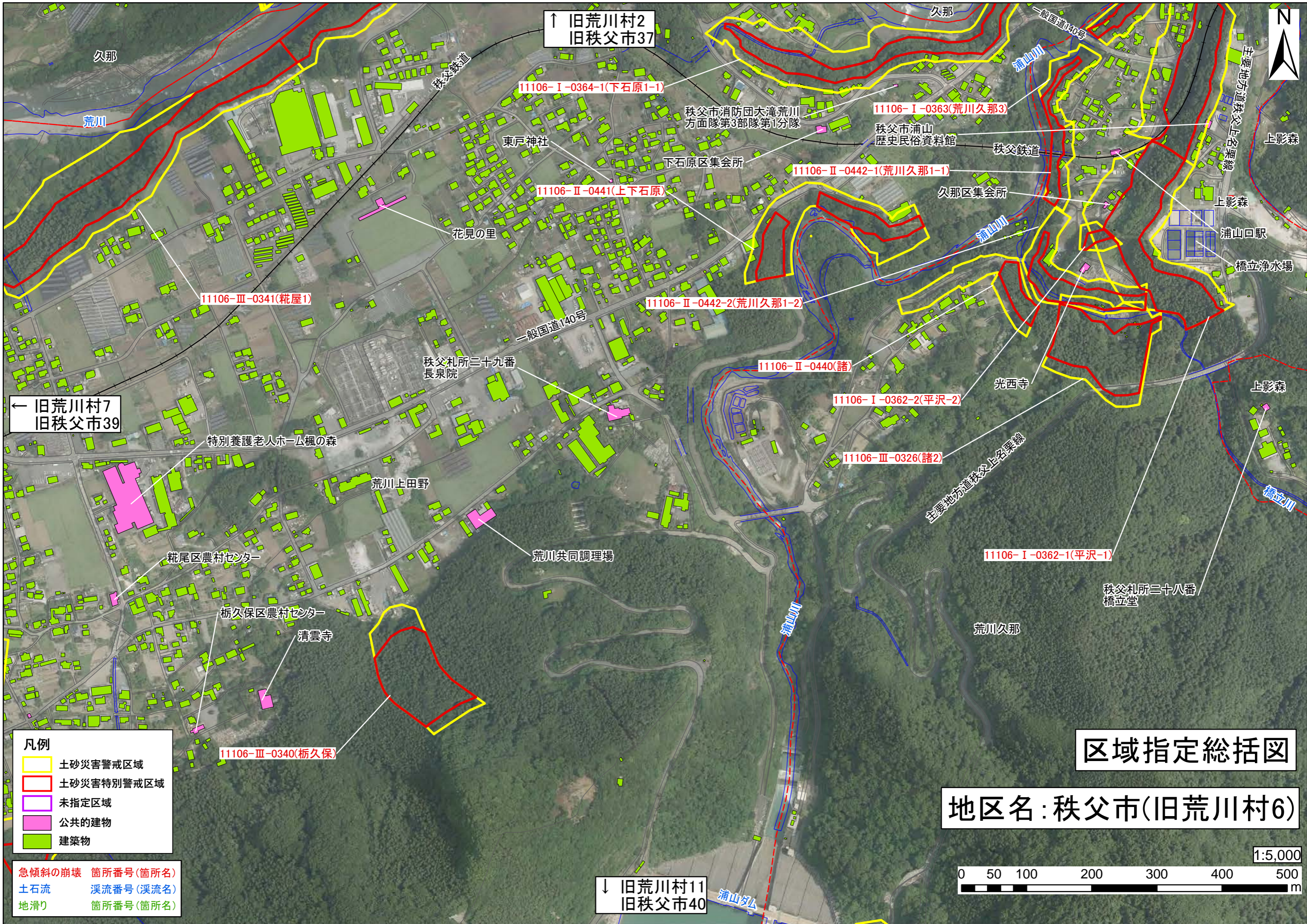
368-II-018(橋場沢)

一般国道140号

- 凡例**
- 土砂災害警戒区域
 - 土砂災害特別警戒区域
 - 未指定区域
 - 公共的建物
 - 建築物

- 急傾斜の崩壊 箇所番号(箇所名)
- 土石流 溪流番号(溪流名)
- 地滑り 箇所番号(箇所名)





↑ 旧荒川村2
旧秩父市37

← 旧荒川村7
旧秩父市39

↓ 旧荒川村11
旧秩父市40

11106-I-0364-1(下石原1-1)

11106-I-0363(荒川久那3)

11106-II-0441(上下石原)

11106-II-0442-1(荒川久那1-1)

11106-III-0341(靴屋1)

11106-II-0442-2(荒川久那1-2)

11106-II-0440(諸)

11106-I-0362-2(平沢-2)

11106-III-0326(諸2)

11106-I-0362-1(平沢-1)

11106-III-0340(栃久保)

- 凡例**
- 土砂災害警戒区域
 - 土砂災害特別警戒区域
 - 未指定区域
 - 公共的建物
 - 建築物

- 急傾斜の崩壊 箇所番号(箇所名)
- 土石流 渓流番号(渓流名)
- 地滑り 箇所番号(箇所名)

区域指定総括図

地区名: 秩父市(旧荒川村6)



凡例

- 土砂災害警戒区域
- 土砂災害特別警戒区域
- 未指定区域
- 公共的建物
- 建築物

急傾斜の崩壊 箇所番号(箇所名)
 土石流 溪流番号(溪流名)
 地滑り 箇所番号(箇所名)

区域指定総括図 地区名: 秩父市(旧荒川村7)

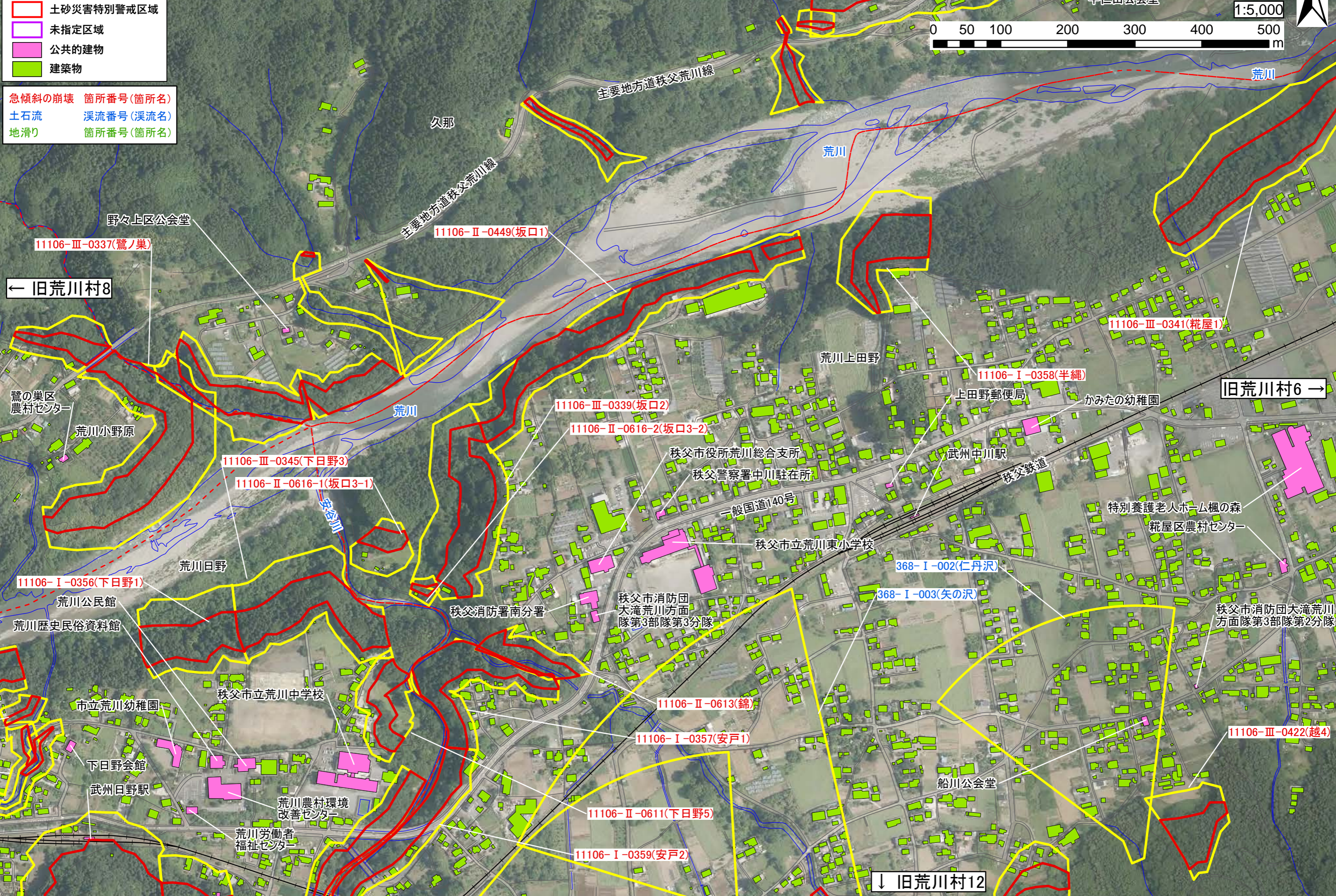
↑ 旧秩父市38

平仁田公会堂

1:5,000

0 50 100 200 300 400 500 m

荒川



↑ 旧荒川村3
旧秩父市36

区域指定総括図

地区名：秩父市(旧荒川村8)



← 旧荒川村9

旧荒川村7 →
旧秩父市39

11106-I-0352(豆早原1)

11106-III-0336(小野原8)

11106-II-0444(小野原1)

11106-III-0332(小野原4)

11106-II-0446(小野原3)

11106-II-0623(鷺ノ巣2)

11106-III-0347-1(日野松葉2-1)

11106-II-0622(鷺ノ巣1)

11106-III-0337(鷺ノ巣)

11106-II-0612(宮ノ下2)

11106-III-0334(小野原6)

11106-II-0445(小野原2)

荒川小野原

向沢院

小野原稻荷神社

秩父市消防団大滝荒川
方面隊第3部隊第5分隊

11106-III-0333(小野原5)

11106-II-0462(豆早原2)

荒川

11106-II-0447(松葉)

松葉区農村センター

11106-II-0448(宮ノ下)

368-II-008(下大塚沢)

道の駅あらかわ

荒川日野

浄光寺

大塚区公会堂

11106-III-0347-2(日野松葉2-2)

11106-II-0624(日野松葉3)

市立荒川幼稚園

下日野会館

凡例

- 土砂災害警戒区域
- 土砂災害特別警戒区域
- 未指定区域
- 公共的建物
- 建築物

- 急傾斜の崩壊 箇所番号(箇所名)
- 土石流 溪流番号(溪流名)
- 地滑り 箇所番号(箇所名)

1:5,000



↓ 旧荒川村13

秩父鉄道
武州日野駅

荒川白久

秩父鉄道

一般国道140号

主要地方道皆野荒川線

主要地方道皆野荒川線

主要地方道秩父荒川線

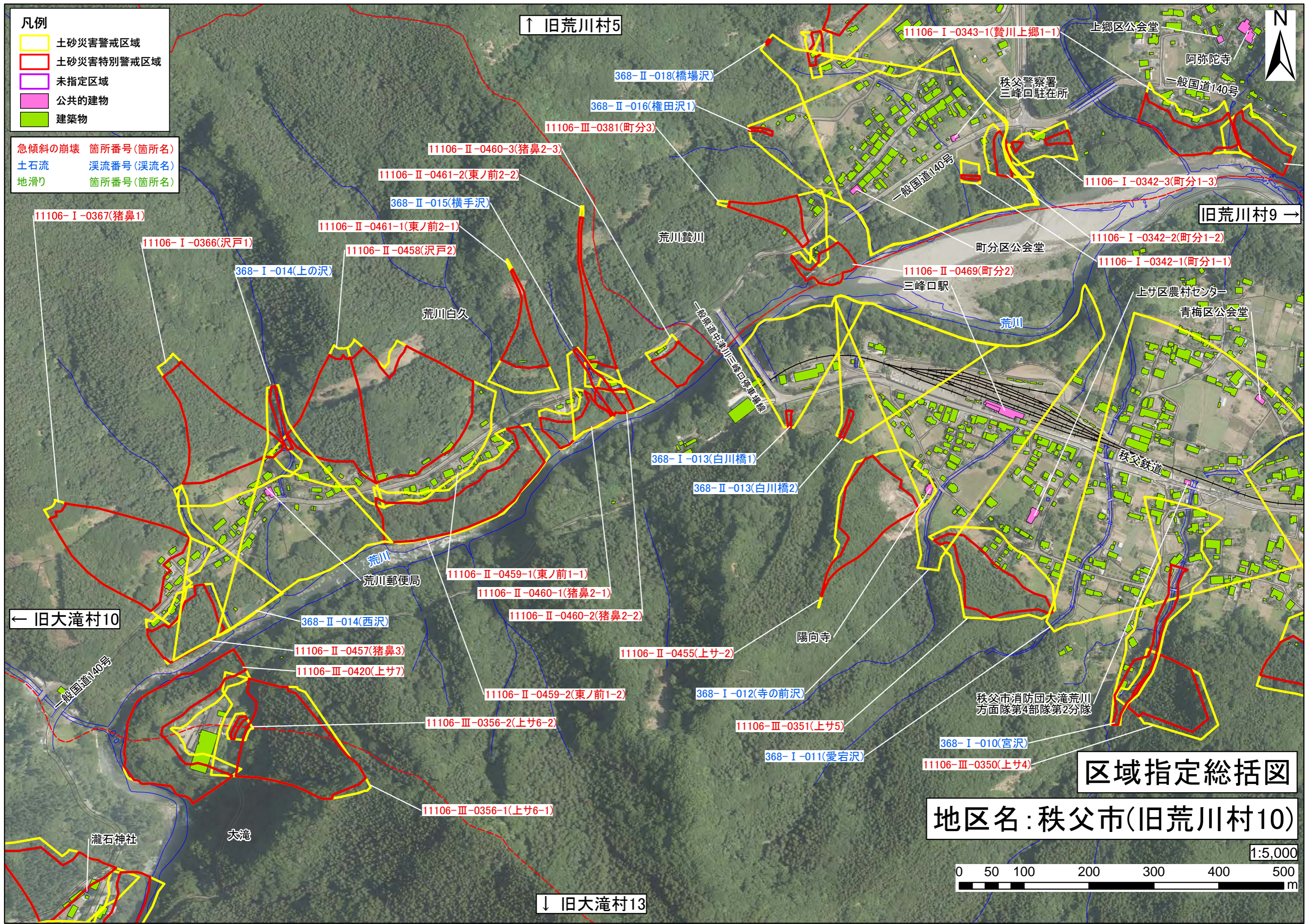
鷺の巣区
農村センター

久那

凡例

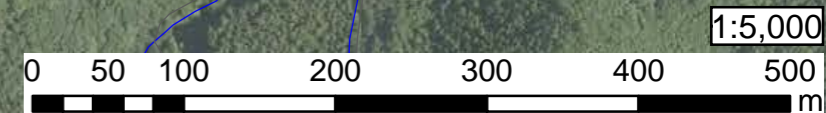
- 土砂災害警戒区域 (Yellow outline)
- 土砂災害特別警戒区域 (Red outline)
- 未指定区域 (Purple outline)
- 公共的建物 (Pink fill)
- 建築物 (Green fill)

急傾斜の崩壊 箇所番号(箇所名)
 土石流 溪流番号(溪流名)
 地滑り 箇所番号(箇所名)



区域指定総括図

地区名：秩父市(旧荒川村10)



↑ 旧荒川村5

旧荒川村9 →

← 旧大滝村10

↓ 旧大滝村13

11106-I-0367(猪鼻1)

11106-I-0366(沢戸1)

368-I-014(上の沢)

11106-II-0461-1(東ノ前2-1)

11106-II-0458(沢戸2)

11106-II-0461-2(東ノ前2-2)

11106-II-0460-3(猪鼻2-3)

11106-III-0381(町分3)

368-II-015(横手沢)

368-II-016(権田沢1)

368-II-018(橋場沢)

11106-I-0343-1(賛川上郷1-1)

上郷区公会堂

阿弥陀寺

一般国道140号

秩父警察署
三峰回駐在所

11106-I-0342-3(町分1-3)

11106-I-0342-2(町分1-2)

11106-I-0342-1(町分1-1)

町分区公会堂

11106-II-0469(町分2)
三峰口駅

上サ区農村センター

青梅区公会堂

荒川賛川

荒川

荒川白久

一般国道140号
三峰口停車場

368-I-013(白川橋1)

368-II-013(白川橋2)

荒川

荒川郵便局

11106-II-0459-1(東ノ前1-1)

11106-II-0460-1(猪鼻2-1)

11106-II-0460-2(猪鼻2-2)

368-II-014(西沢)

11106-II-0457(猪鼻3)

11106-III-0420(上サ7)

11106-II-0459-2(東ノ前1-2)

11106-III-0356-2(上サ6-2)

11106-II-0455(上サ-2)

陽向寺

368-I-012(寺の前沢)

11106-III-0351(上サ5)

秩父市消防団大滝荒川
方面隊第4部隊第2分隊

368-I-010(宮沢)

11106-III-0350(上サ4)

368-I-011(愛宕沢)

11106-III-0356-1(上サ6-1)

瀧石神社

大滝

区域指定総括図 地区名：秩父市(旧荒川村11)



↑ 旧荒川村6

11106-Ⅲ-0422(越4)

浦山ダムうららびあ

荒川ダム総合管理所

11106-Ⅲ-0325(浦山ダム)

荒川久那

荒川上田野

秩父さくら湖
(浦山ダム)

主要地方道秩父上名栗線

← 旧荒川村12

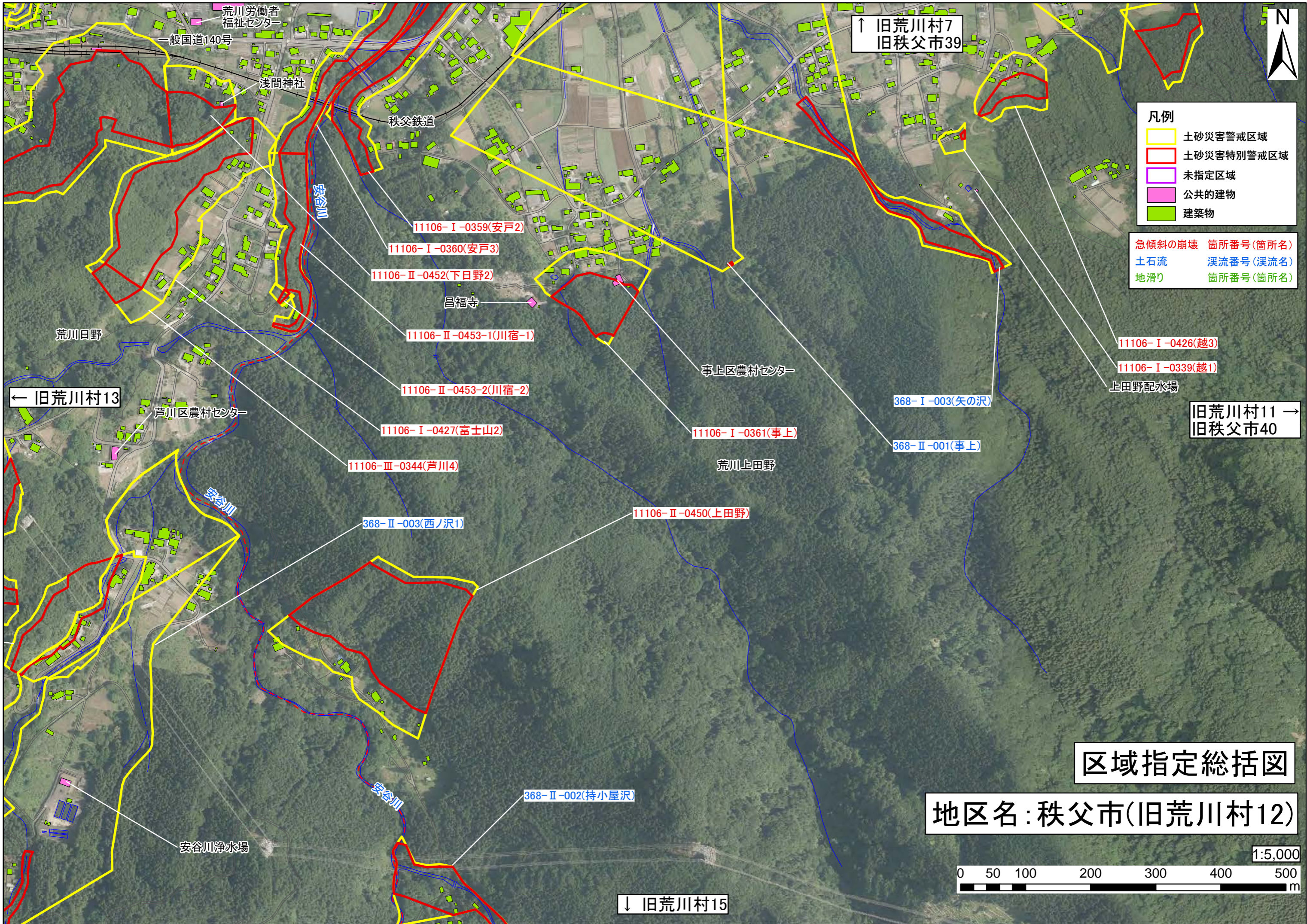
浦山

大谷地区集会所

- 凡例
- 土砂災害警戒区域
 - 土砂災害特別警戒区域
 - 未指定区域
 - 公共的建物
 - 建築物

- 急傾斜の崩壊 箇所番号(箇所名)
- 土石流 渓流番号(渓流名)
- 地滑り 箇所番号(箇所名)



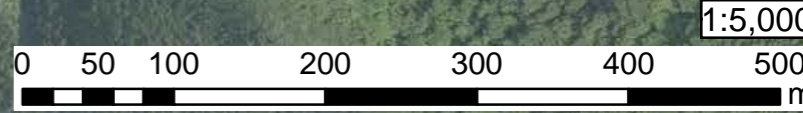


- 凡例
- 土砂災害警戒区域
 - 土砂災害特別警戒区域
 - 未指定区域
 - 公共的建物
 - 建築物

- 急傾斜の崩壊 箇所番号(箇所名)
- 土石流 渓流番号(渓流名)
- 地滑り 箇所番号(箇所名)

区域指定総括図

地区名: 秩父市(旧荒川村12)



← 旧荒川村13

↑ 旧荒川村7
旧秩父市39

旧荒川村11 →
旧秩父市40

↓ 旧荒川村15

区域指定総括図 地区名：秩父市(旧荒川村13)

↑ 旧荒川村8

秩父鉄道



荒川白久

11106-I-0354(大塚2)

11106-I-0355(富士山)

11106-I-0353(大塚1)

368-II-008(下大塚沢)

11106-II-0515(寺沢2)

368-I-006(上大塚沢)

11106-II-0514(寺沢1)

旧荒川村12 →

芦川区農村センター

如意輪観音堂

11106-III-0346(寺沢)

11106-III-0343(芦川3)

← 旧荒川村14

荒川日野

寺沢区農村センター

11106-II-0614(寺沢3)

11106-II-0451(芦川)

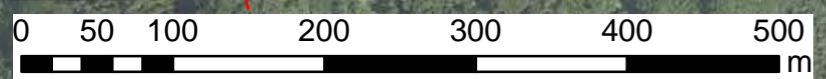
11106-II-0615-1(寺沢4-1)

安谷川浄水場

- 凡例**
- 土砂災害警戒区域
 - 土砂災害特別警戒区域
 - 未指定区域
 - 公共的建物
 - 建築物

- 急傾斜の崩壊 箇所番号(箇所名)
- 土石流 渓流番号(渓流名)
- 地滑り 箇所番号(箇所名)

1:5,000



11106-II-0615-2(寺沢4-2)

寺沢配水場

368-II-004(西ノ沢2)

368-II-003(西ノ沢1)

区域指定総括図

地区名：秩父市(旧荒川村14)



↑ 旧荒川村9

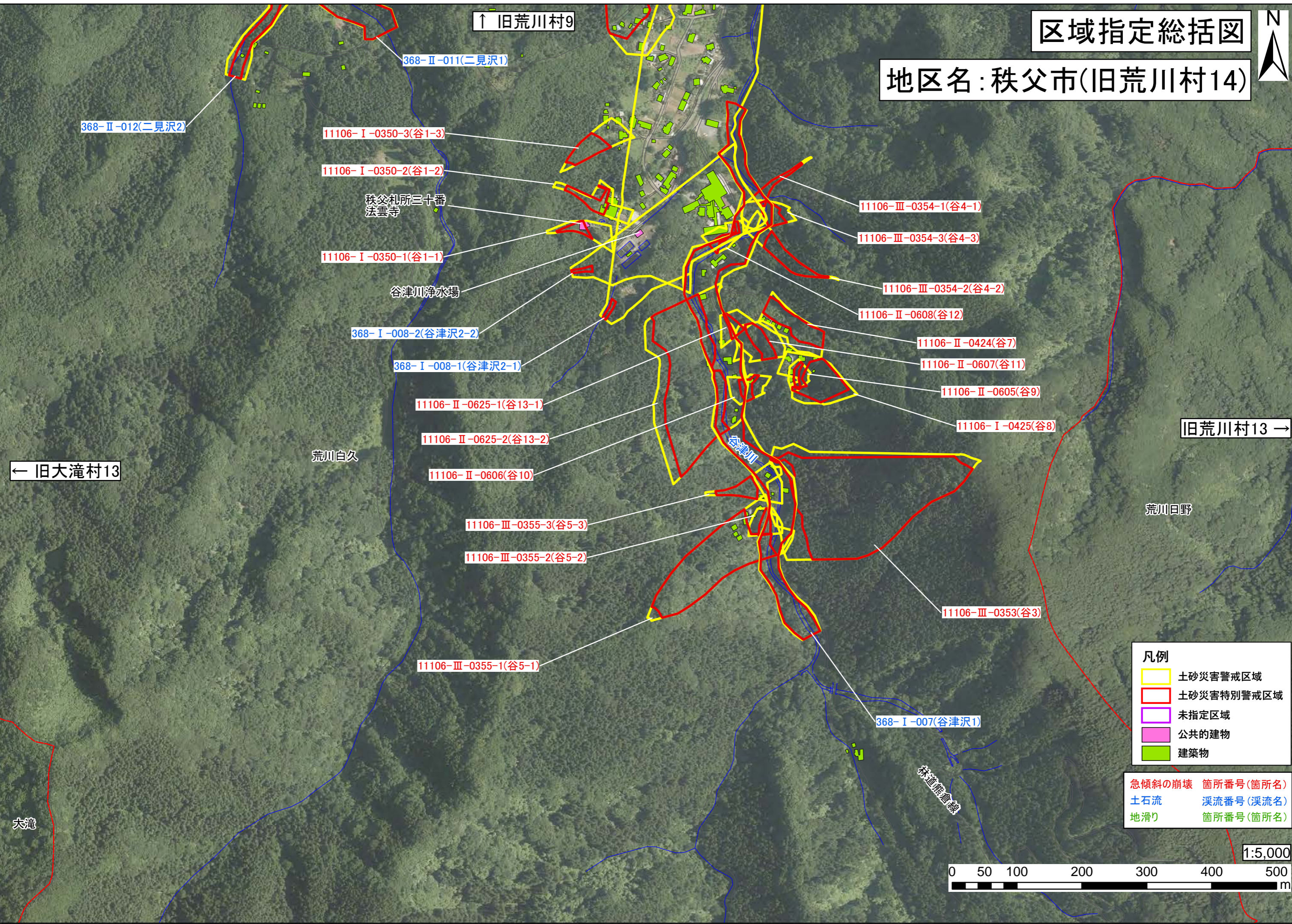
旧荒川村13 →

← 旧大滝村13

大滝

荒川白久

荒川日野



秩父札所三十番
法雲寺

谷津川浄水場

谷津川

林道熊倉滝

凡例

- 土砂災害警戒区域 (Yellow outline)
- 土砂災害特別警戒区域 (Red outline)
- 未指定区域 (Purple outline)
- 公共的建物 (Pink fill)
- 建築物 (Green fill)

急傾斜の崩壊 箇所番号(箇所名)
土石流 渓流番号(渓流名)
地滑り 箇所番号(箇所名)



↑ 旧荒川村12

区域指定総括図

地区名：秩父市(旧荒川村15)



- 凡例**
- 土砂災害警戒区域
 - 土砂災害特別警戒区域
 - 未指定区域
 - 公共的建物
 - 建築物

- 急傾斜の崩壊 ■ 箇所番号(箇所名)
- 土石流 ■ 渓流番号(渓流名)
- 地滑り ■ 箇所番号(箇所名)

