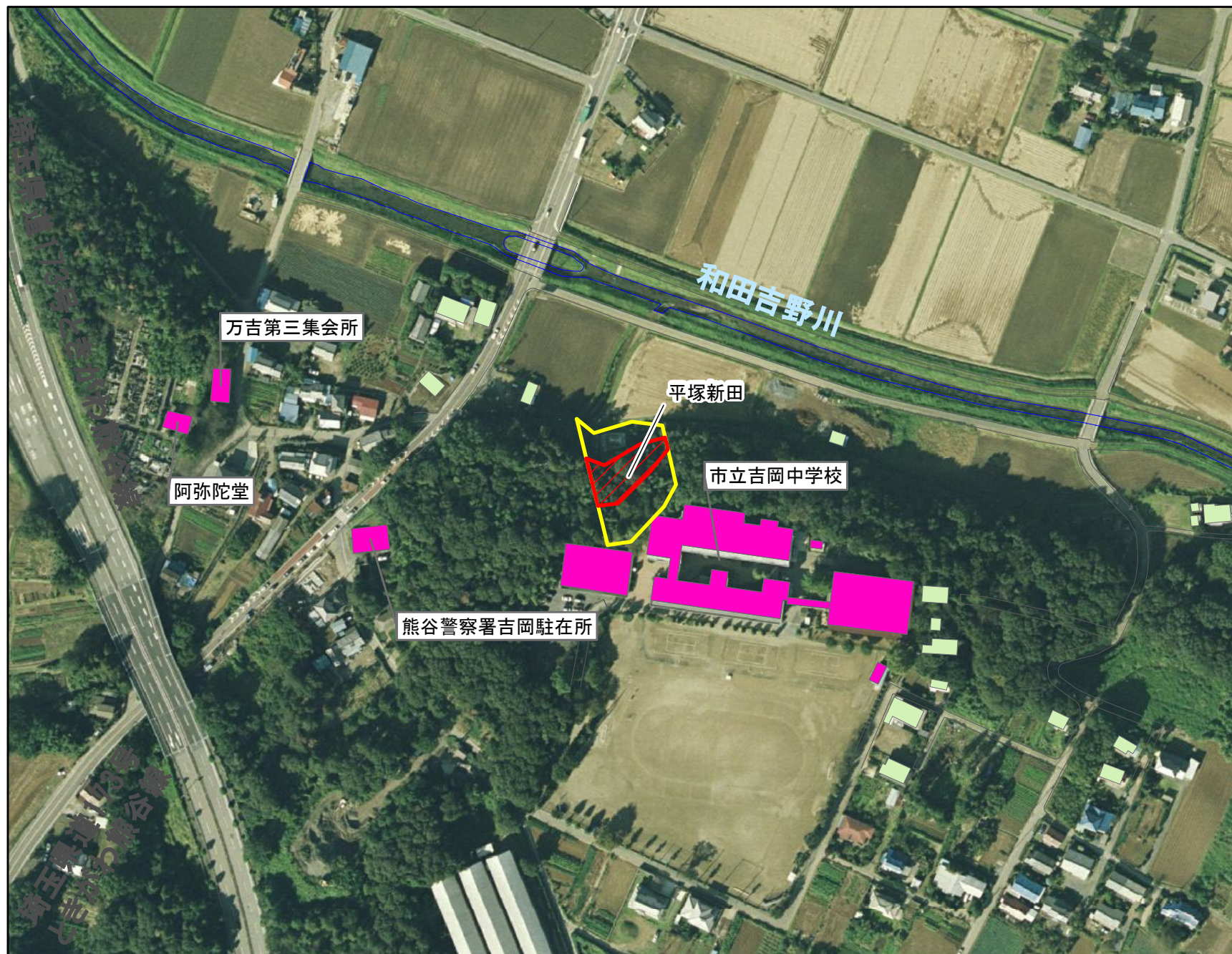


< 基礎調査結果概要書 (熊谷市) >



- 凡例
- 土砂災害警戒区域(案)
 - 土砂災害特別警戒区域(案)
 - 建物
 - 広域避難場所
 - 地域防災計画指定避難場所
 - 災害時要援護者関連施設
 - 公共の建物
 - 河川・溪流
 - 道路

1:2,500

0 25 50 100 m