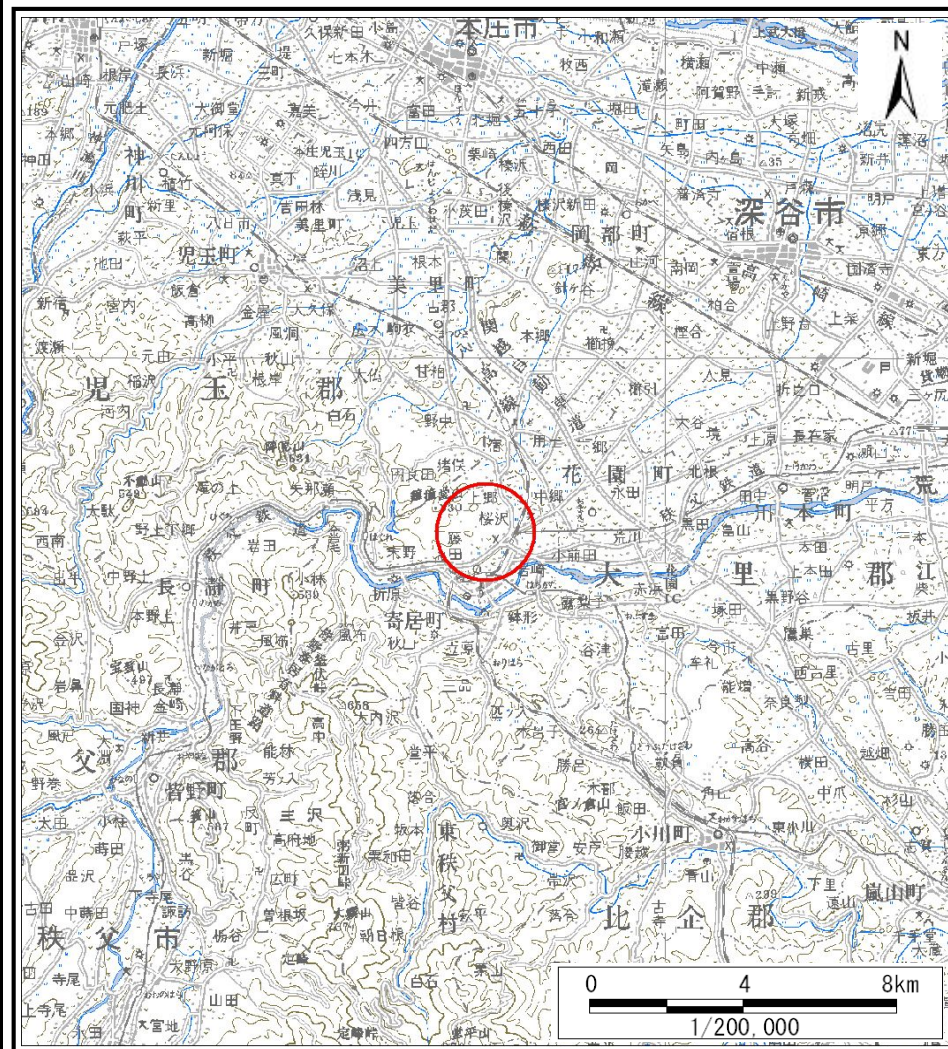
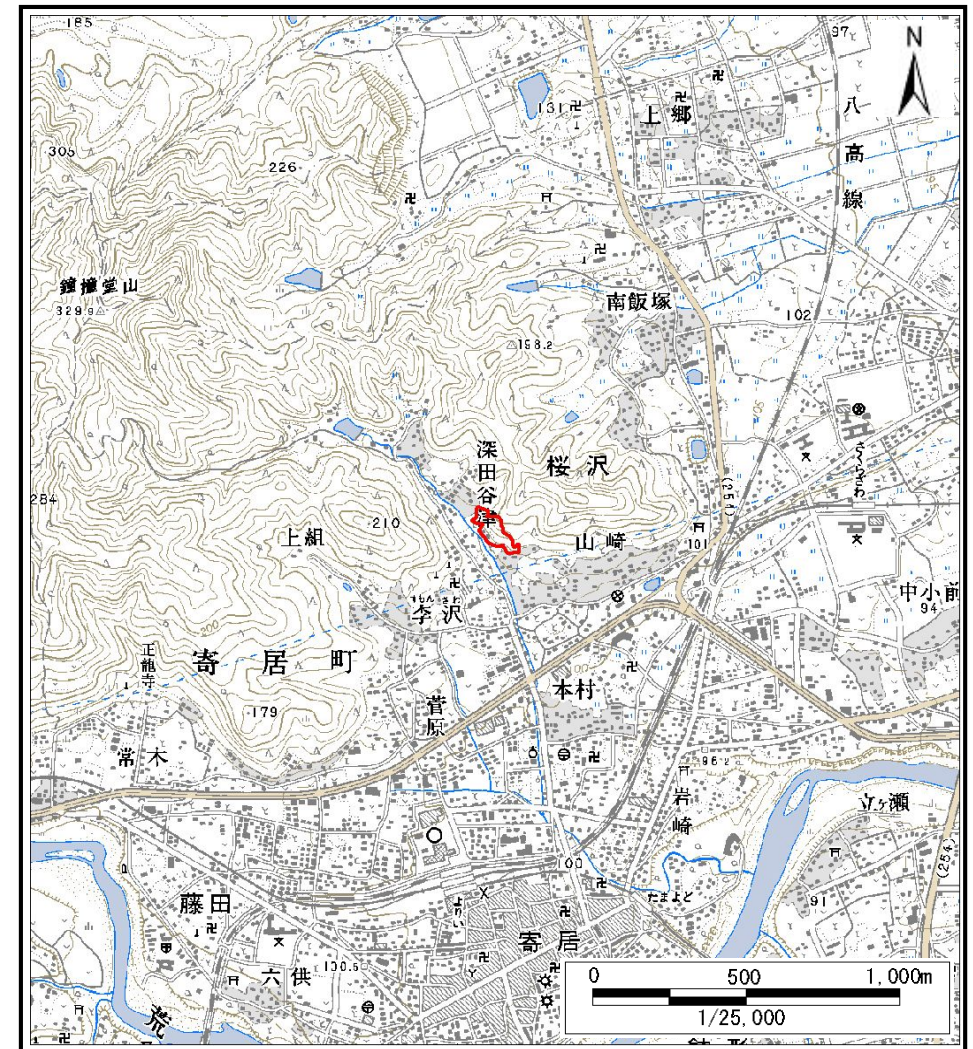


土砂災害警戒区域等の指定の公示に係る図書(その1)



概況図(1/200,000)



位置図(1/25,000)

様式-1(急)

土砂災害警戒区域・土砂災害特別警戒区域
位置図

自然現象の種類

箇所番号

箇所名

所在地

急傾斜地の崩壊

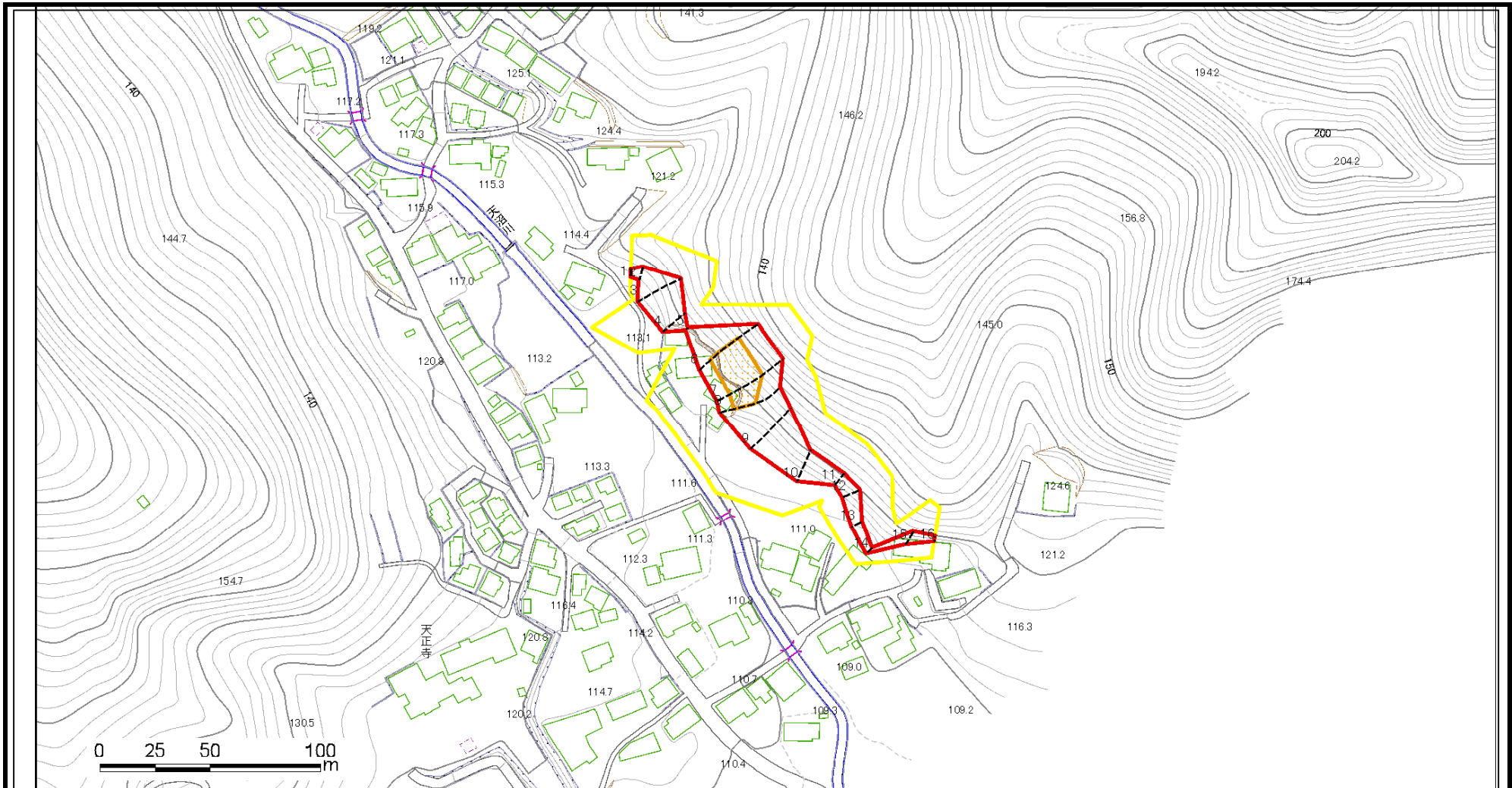
11108-II-0056

深田谷津-1

埼玉県大里郡寄居町桜沢

この地図は、国土地理院長の承認を得て、同院発行の数値地図200000(地図画像)及び数値地図25000(地図画像)を複製したものである。(承認番号 平 総複、第 号)

土砂災害警戒区域等の指定の公示に係る図書(その2)



図中の数字は横断測線番号を示す

様式-2(急) 土砂災害警戒区域・土砂災害特別警戒区域 区域図

土砂災害防止法施行令第二条の基準に該当する区域			<div>N</div> <div>縮尺</div> <div>1:2,500</div>	自然現象の種類	急傾斜地の崩壊	区域番号	11108-II-0056
土砂災害防止法施行令第三条の基準に該当する区域	土石等の(移動)高さが1m以下の場合、土石等の移動による力が100kN/mを超える区域			告示番号		区域の名称	深田谷津-1
	土石等の堆積の高さが3mを超える区域			告示年月日		所在地	埼玉県大里郡寄居町桜沢
	それ以外の区域						

土砂災害警戒区域等の指定の公示に係る図書(その3)

[illegible]