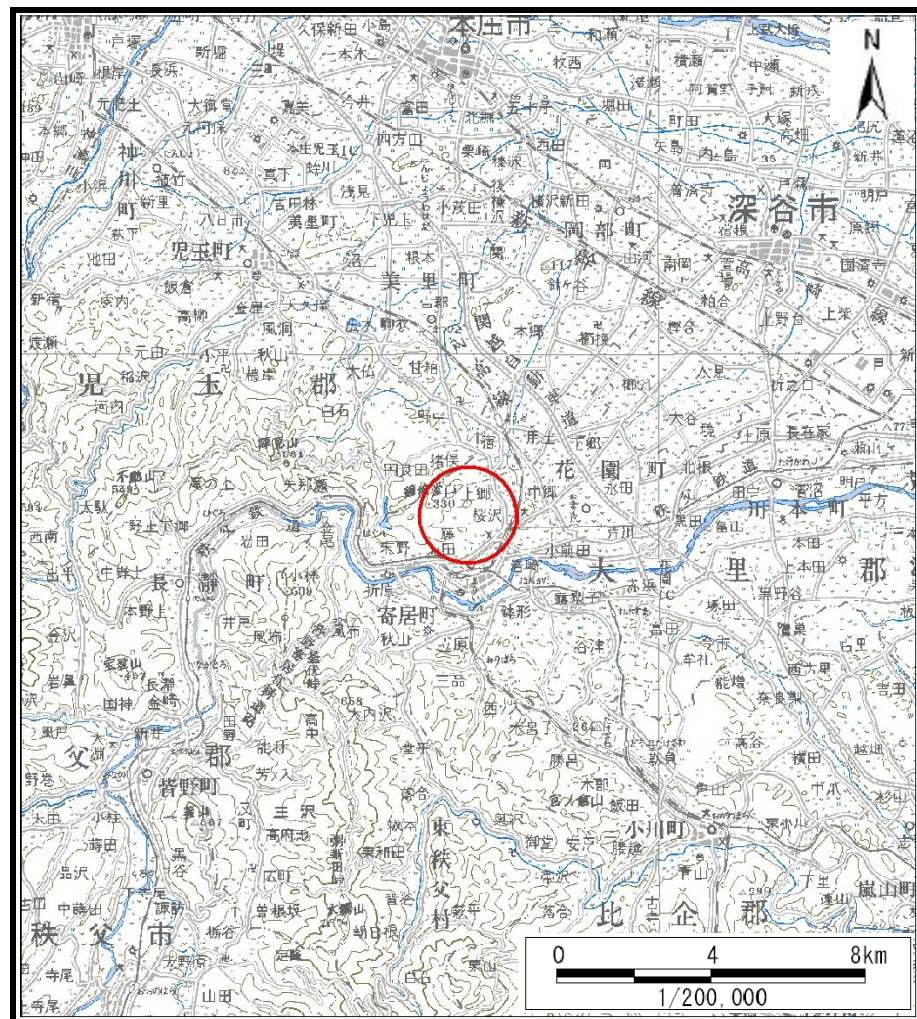
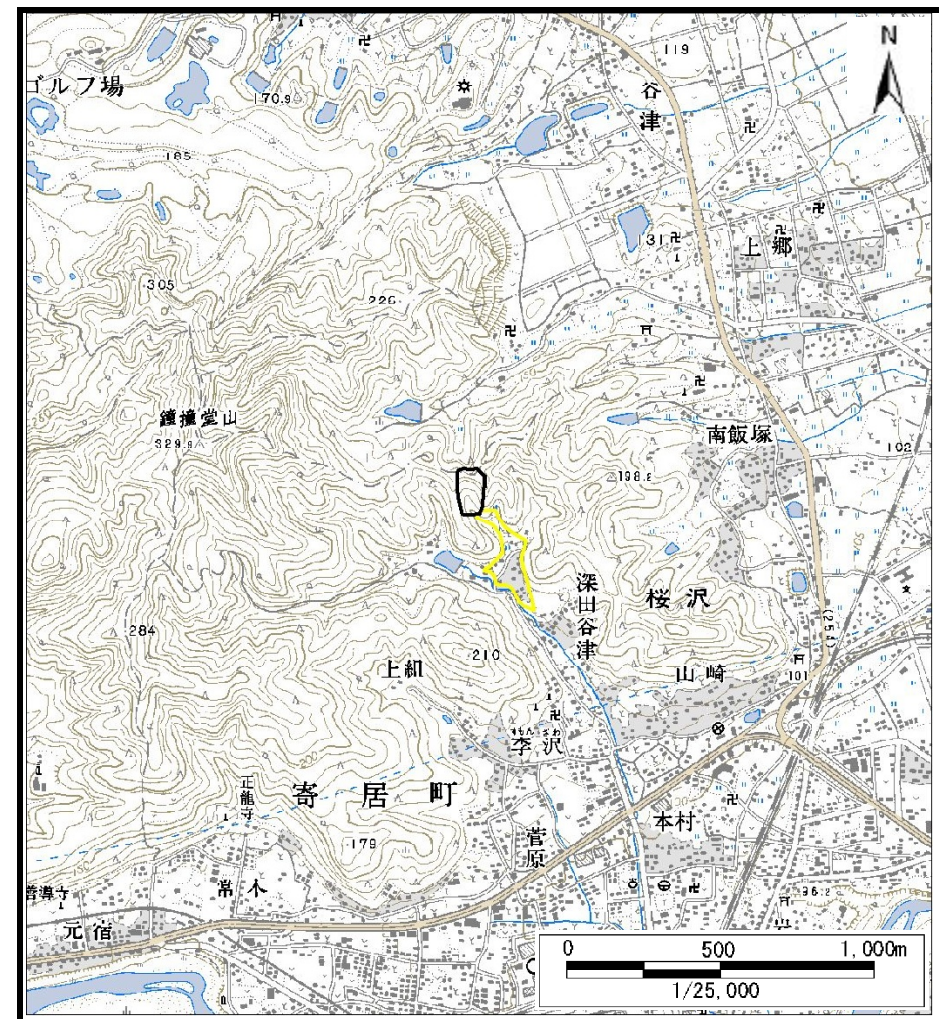


# 土砂災害警戒区域等の指定の公示に係る図書（その1）



(1/200,000)



(1/25,000)

様式－1（土）  
土砂災害警戒区域・土砂災害特別警戒区域 位置図

自然現象の種類

土石流

溪流番号

408-Ⅰ-022-1

溪流名

桜沢3-1

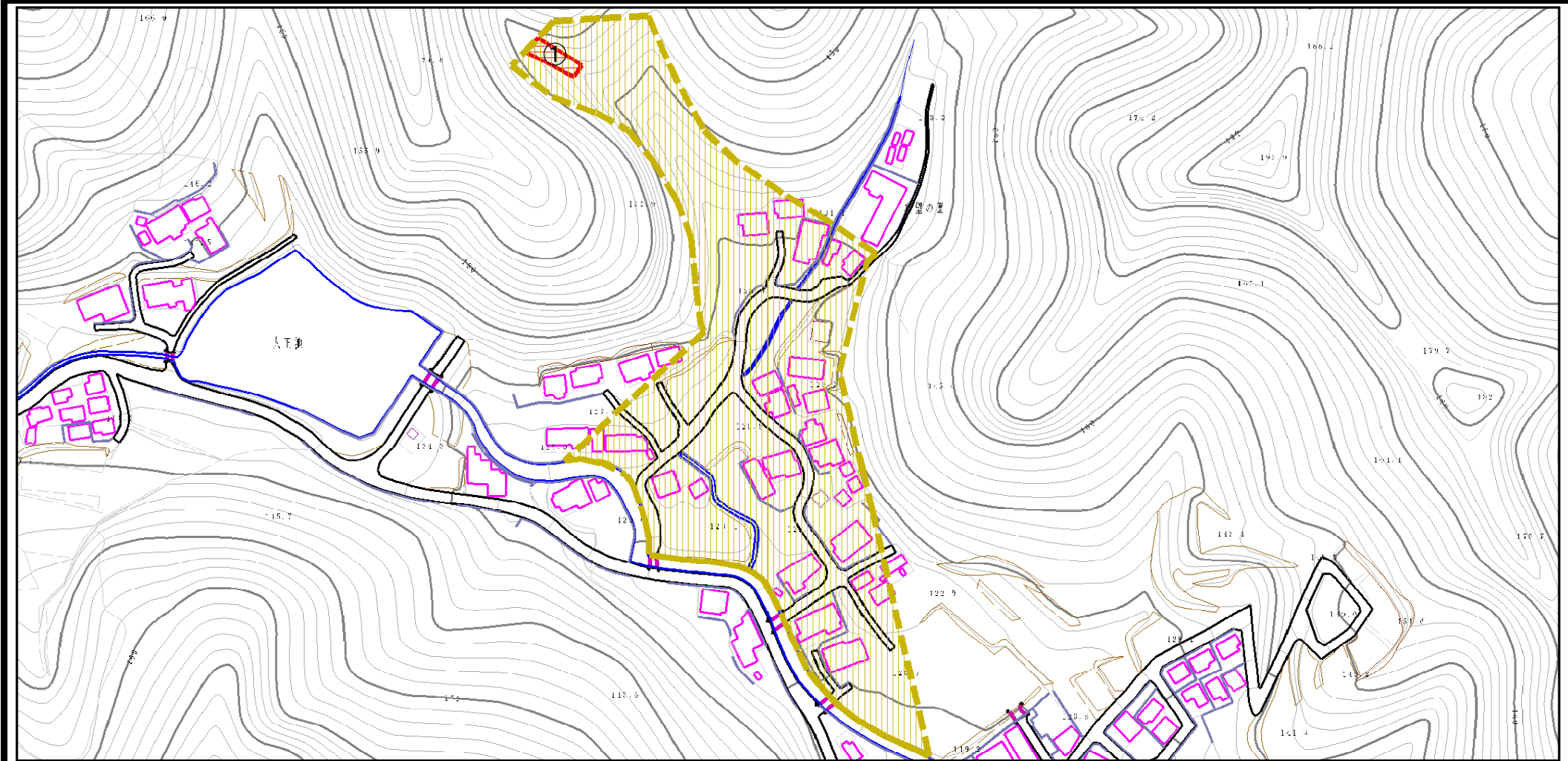
所在地

埼玉県大里郡寄居町桜沢

この地図は、国土地理院長の承認を得て、同院発行の数値地図200000(地図画像)及び数値地図25000(地図画像)を複製したものである。(承認番号 平 総複、第 号)



土砂災害警戒区域等の指定の公示に係る図書（その2）



0 1 × 100m

様式－2（土）  
土砂災害警戒区域・土砂災害特別警戒区域  
区分図

土砂災害防止法施行令第二条の基準に該当する区域			N  縮尺 1:2,500	自然現象 の種類	土石流	溪流番号	408-I-022-1
土砂災害 防止法施 行令第三 条の基準 に該当す る区域	土石流の高さが1mを超える場合、土石等の 移動による力が50kN/m <sup>2</sup> を超える区域			告示番号		溪流名	桜沢3-1
	土石流の高さが1mを超える場合、土石等の 移動による力が50kN/m <sup>2</sup> を超えない区域			告示年月日		所在地	埼玉県大里郡寄居町桜沢
	その他の区域						

# 土砂災害警戒区域等の指定の公示に係る図書(その3)

区分番号	力の大きさのうち 最大のもの(kN/m <sup>2</sup> )	土石流の高さ(m)
①	16.8	0.5

様式-3(土)

建築物の構造の規則に必要な衝撃に関する事項

自然現象  
の種類

土石流

溪流番号

408-I-022-1

公示番号

溪流名

桜沢3-1

公示年月日

所在地

埼玉県大里郡寄居町桜沢