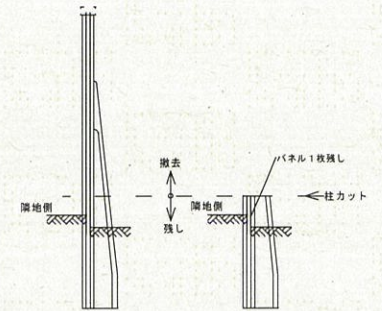


丸木鉄線による柵 立面図

縮尺  
A1-1/50  
A3-1/100



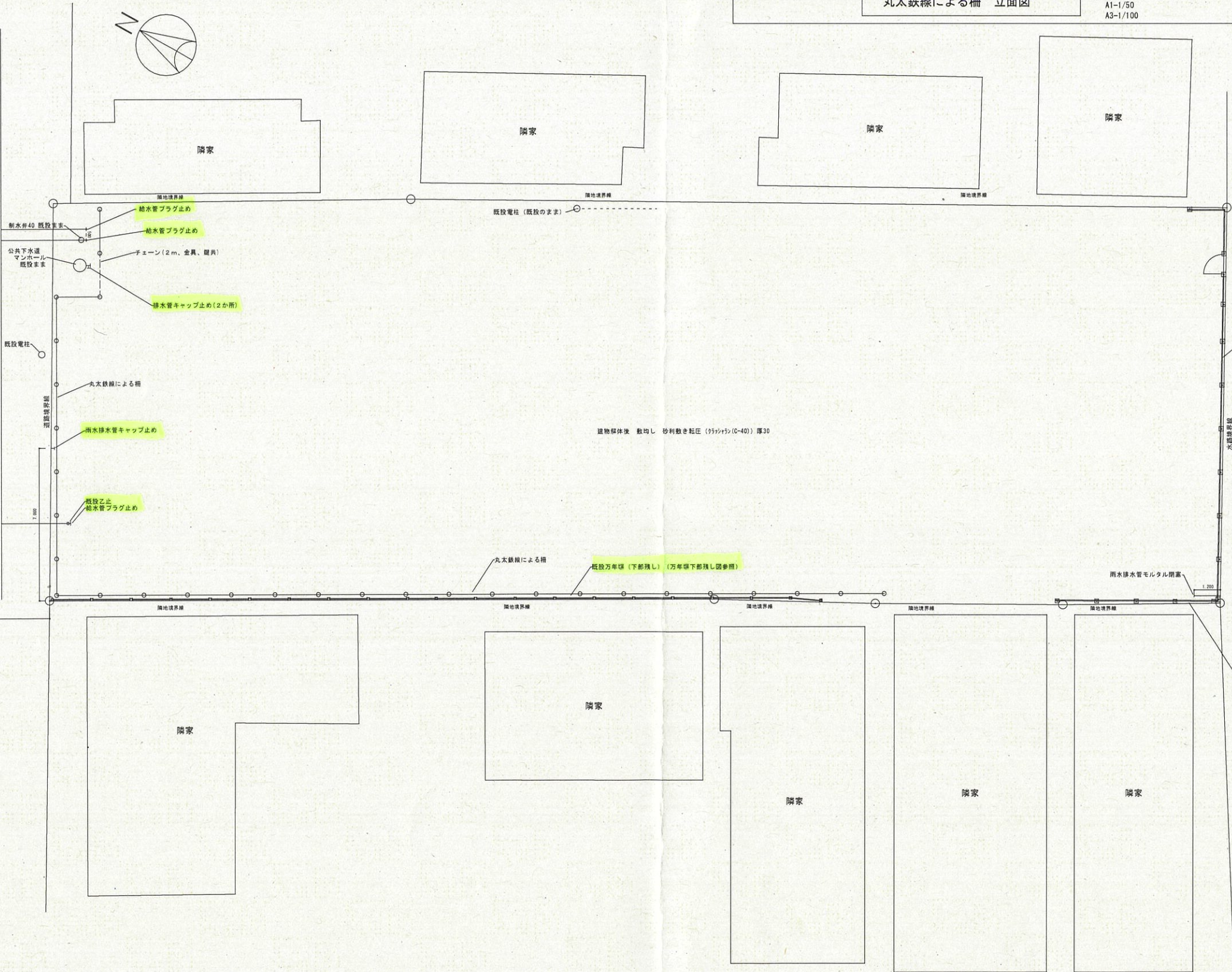
万年堀下部残し図

縮尺  
A1-1/30  
A3-1/60

水道本管C I P φ250S46

前面道路幅員5.2m

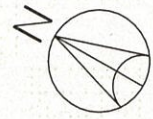
5200



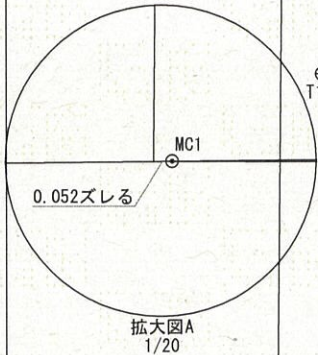
特記	



T2



S=1:200



拡大図A  
1/20

水道本管CIPφ250S46

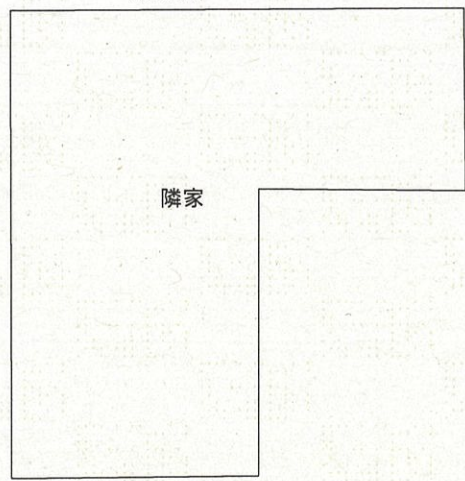
コンクリート杭 MC1

公共下水道  
既設まま

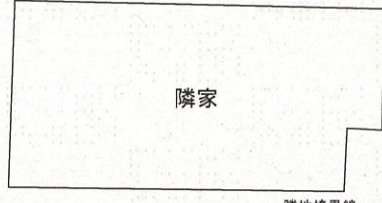
既設電柱

前面道路幅員5.2m

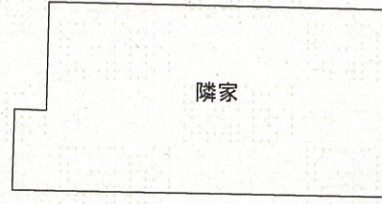
5200



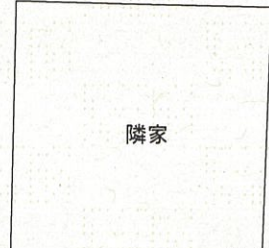
隣家



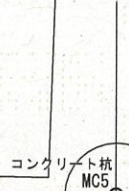
隣家



隣家

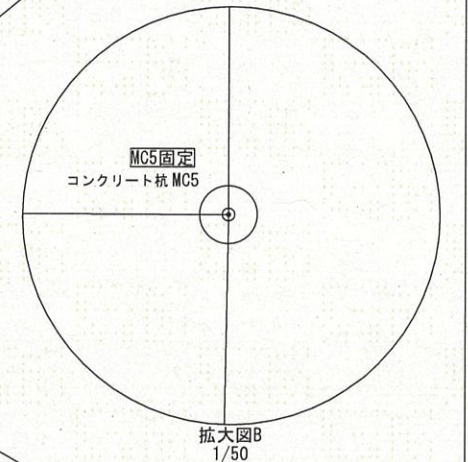


隣家



拡大図B

既設ネットフェンスH1800 (既設まま)



拡大図B  
1/50

既設ネットフェンスH900 (既設まま)

凡例

○: 旧待機宿舎杭位置 (残存杭φ400 長さ4m 55本)

座標一覧表

測点名	X座標	Y座標
T1	1000.000	1000.000
T2	1015.925	1051.570

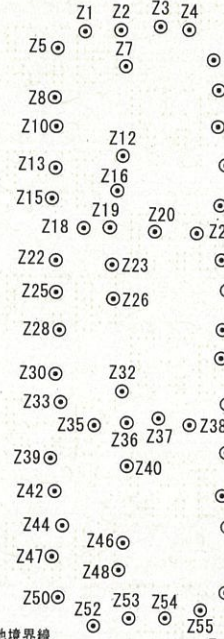
CAD計算値53.033  
実測値52.981  
52mmズレル

座標一覧表

測点名	X座標	Y座標	測点名	X座標	Y座標
Z1	955.279	1013.036	Z31	949.025	1005.654
Z2	954.365	1013.362	Z32	951.352	1003.967
Z3	953.368	1013.781	Z33	952.847	1003.180
Z4	952.576	1013.937	Z34	948.498	1004.499
Z5	955.853	1012.375	Z35	951.777	1002.846
Z6	951.695	1013.352	Z36	950.968	1003.180
Z7	953.940	1012.458	Z37	950.166	1003.558
Z8	955.517	1011.071	Z38	949.292	1003.641
Z9	951.314	1012.616	Z39	952.644	1001.630
Z10	955.241	1010.330	Z40	950.598	1002.057
Z11	951.027	1011.659	Z41	948.105	1003.225
Z12	953.285	1010.104	Z42	952.260	1000.805
Z13	954.923	1009.245	Z43	947.856	1002.076
Z14	950.514	1010.720	Z44	951.715	999.974
Z15	954.764	1008.476	Z45	947.455	1003.001
Z16	953.133	1009.152	Z46	950.067	1000.016
Z17	950.323	1009.626	Z47	951.791	999.081
Z18	953.695	1007.905	Z48	949.961	999.275
Z19	953.018	1008.136	Z49	947.012	1000.392
Z20	951.810	1008.397	Z50	951.284	998.066
Z21	950.697	1008.705	Z51	946.954	999.578
Z22	954.149	1008.942	Z52	950.124	997.613
Z23	952.600	1007.187	Z53	949.261	998.096
Z24	949.832	1008.214	Z54	948.338	998.403
Z25	953.874	1006.010	Z55	947.463	998.914
Z26	952.244	1006.303			
Z27	949.438	1007.471			
Z28	953.476	1005.053			
Z29	949.230	1008.409			
Z30	953.216	1003.878			

建物解体後 敷均し 砂利敷き転圧 (クランパン(C-40)) 厚30

丸太鉄線による柵 既設万年礫 (下部残し) (万年礫下部残し図参照)



※MC1~MC5の位置でCADの計算値と実測値で52mmのズレがあります。  
MC1の位置は元々図面に無い点の為、基点にはせず、元々図面に有った白丸の位置とMC5の位置を重ねて基点としCADと合わせました。  
その為、MC1に52mmのズレが生じました。

特記