

## 案内図

参照：国土地理院地図 <https://maps.gsi.go.jp/#15/35.787718/139.587264/&base=std&ls=std&disp=1&vs=c1g1j0h0k0l0u0t0z0r0s0m0f1>



## 写真

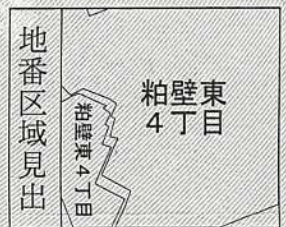




イ 1547-10    ハ 1532-8    ホ 1562-14    ト 1542-3    リ 1543-2    ル 1582-4  
 ロ 1532-1    ニ 1532-11    ヘ 1562-16    チ 1542-4    ス 1544-3    ヲ つづく



(注) 地図に準ずる図面は、土地の区画を明確にした不動産登記法所定の地図が備え付けられるまでの間、これに代わるものとして備え付けられている図面で、土地の位置及び形状の概略を記載した図面です。



請求部	所在	春日部市粕壁東四丁目			地番	1540番1		
出力尺	1/600	精度区分	座標系番号又は記号	分類	地図に準ずる図面		種類	旧土地台帳附属地図
作成年月日				備付年月日(原図)			補記事項	

これは地図に準ずる図面に記録されている内容を証明した書面である。

(さいたま地方法務局春日部出張所管轄)

令和3年11月22日

さいたま地方法務局

請求番号：4-1

登記官

矢部博志



(1/2)

公用



これは図面に記録されている内容を証明した書面である。  
 (さいたま地方務局春日部出張所管轄)  
 令和4年10月28日 さいたま地方務局

登記官

杉山 豊



地番 1540-1 地積測量図  
 土地の所在 春日部市粕壁東四丁目

座標求積表

地番	1540-1		
測点	Xn	Yn	(Xn+1 - Xn-1) Yn
S22C1	491.325	484.157	16474.410239
S22C6	495.935	501.729	2045.549133
H23C5-1	495.402	501.904	-848.719664
H23P110	494.244	502.220	-7130.017340
H23P118	481.205	505.771	-13511.672265
H23P121	467.529	509.495	-14341.774755
H23P122	453.056	513.437	-11931.762443
H23P106-1	444.290	515.824	-7037.902656
S22P107-1	439.412	498.333	1082.877609
C1	446.463	496.404	7592.499180
Y1	454.707	494.050	7630.602250
MC30	461.908	492.312	18027.480816
		倍面積	-1948.429896
		面積	974.2149480
		地積	974.21 m <sup>2</sup>

座標一覧表

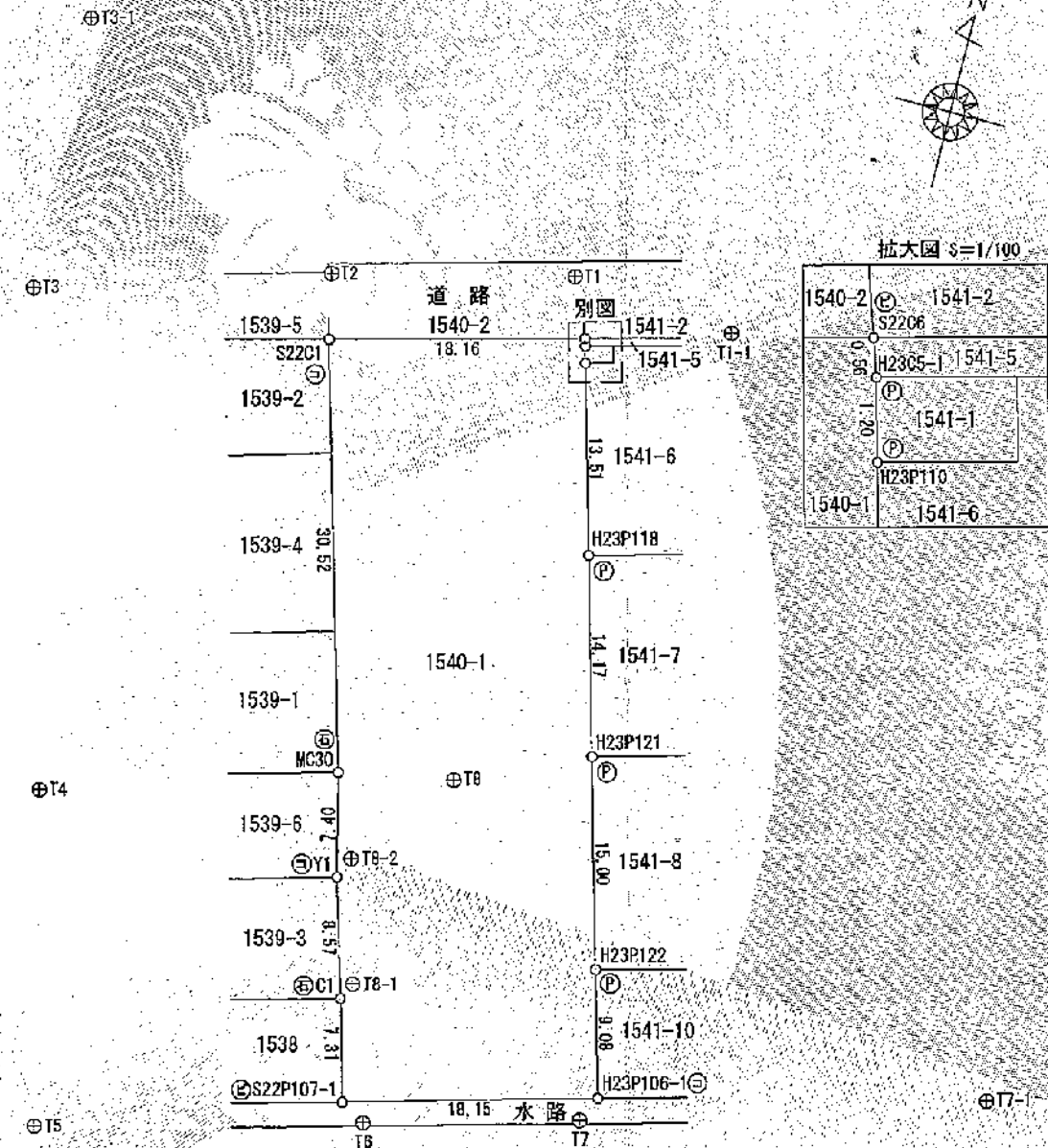
測点名	X座標	Y座標	備考
T1	500.000	500.000	トラバース鉄
T2	495.890	493.178	トラバース鉄
T3	489.593	482.940	トラバース鉄
T4	455.364	472.069	トラバース鉄
T5	432.207	477.574	トラバース鉄
T6	438.373	500.128	プラスチック杭
T7	442.440	514.953	プラスチック杭
T8	463.446	500.415	プラスチック杭
T1-1	498.931	511.717	トラバース鉄
T3-1	508.982	462.207	トラバース鉄
T7-1	451.040	542.619	トラバース鉄
T8-1	447.680	497.016	プラスチック杭
T8-2	456.244	494.716	プラスチック杭

測量年月日	令和4年2月13日
測地系	任意座標

凡例	記号	境界線の種別	記号	境界線の種別	記号	境界線の種別
	⊙	石杭	⊕	金属釘	⊗	刻印
	⊖	コンクリート杭	⊙	金属杭	(計)	計算点
	⊚	プラスチック杭	⊖	金属プレート		

作成者 公益社団法人埼玉公共職労登記土地家屋調査士協会社員  
 埼玉県さいたま市桜区栄和ニ丁目3番41号  
 土地家屋調査士 佐多直知 (令和4年10月6日作成)

(埼玉土地家屋調査士会用紙)



申請人 埼玉県知事 大野元裕 縮尺 1/500