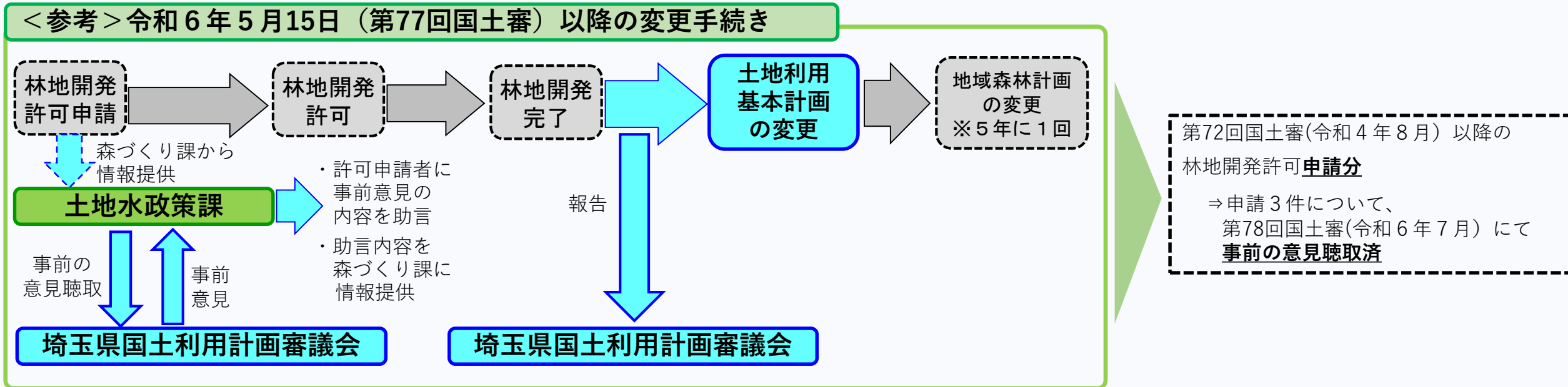
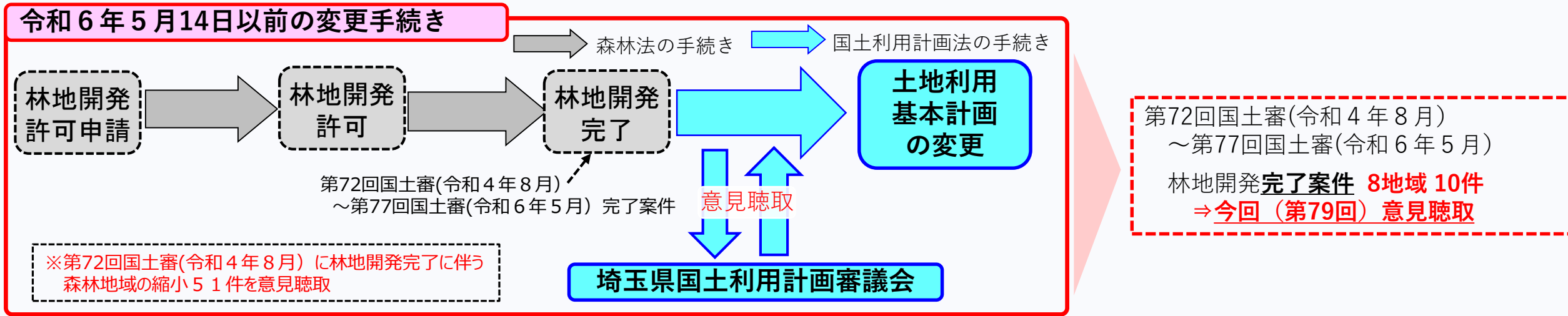


○第79回埼玉県国土利用計画審議会に意見聴取する案件 ⇒ 令和6年5月14日以前（取扱い変更以前）に林地開発が完了したものの



森林地域の縮小に係る情報				林地開発許可制度に係る情報				
番号	地域名	縮小面積	変更理由	整理番号	所在	林地開発行為の目的*	面積	林地開発完了年月日
1	熊谷森林地域	5.0 ha	現況が森林でなくなり、森林としての利用・保全を図る必要がなくなったため	1	小江川	再生可能エネルギー開発事業に伴う造成	1.5 ha	R5.2.7
				2	塩	太陽光発電施設設置に伴う造成	3.5 ha	R5.12.28
2	飯能森林地域	17.1 ha		3	大字阿須	サッカーグラウンド及び太陽光発電所の整備	13.8 ha	R4.8.30
				4	大字苧生	太陽光発電事業建設用地の造成	3.3 ha	R4.12.16
3	本庄森林地域	2.2 ha		5	児玉町宮内	太陽光発電事業施設用地の造成	2.2 ha	R5.2.13
4	深谷森林地域	2.9 ha		6	今泉	太陽光発電施設の設置	2.2 ha	R5.2.16
				7	畠山	工場の建設	0.7 ha	R5.10.18
5	寄居森林地域	1.3 ha			大字赤浜		1.3 ha	
6	日高森林地域	4.2 ha		8	大字上鹿山	大型物流倉庫の建設	4.2 ha	R6.3.11
7	毛呂山森林地域	2.9 ha		9	大字川角	物流倉庫の設置	2.9 ha	R5.1.30
8	滑川森林地域	2.2 ha	10	山田	太陽光発電施設	2.2 ha	R5.11.2	

合計 37.8 ha

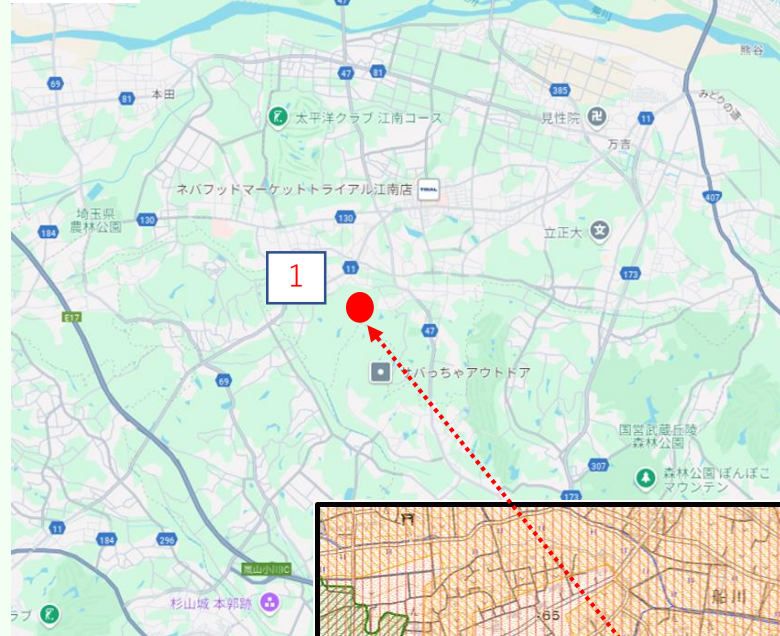
*林地開発許可申請書の記載を転記

合計 37.8 ha

熊谷森林地域

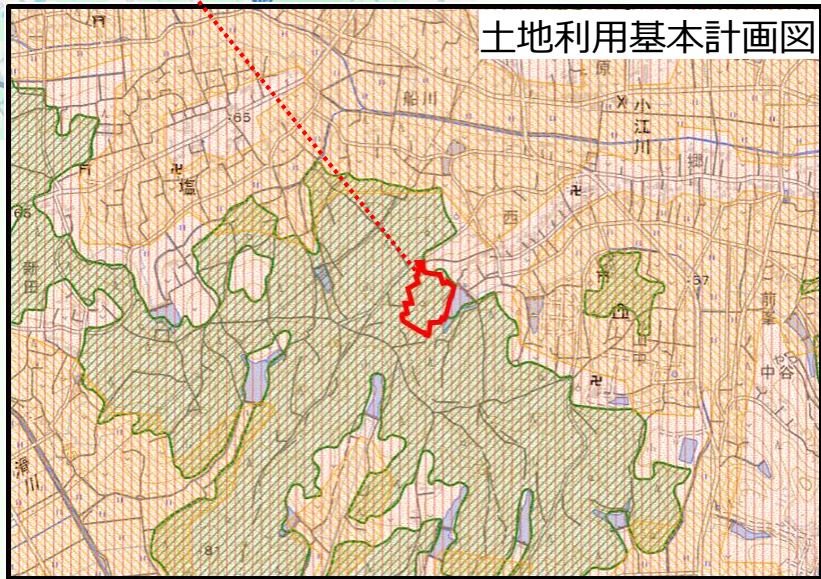
整理番号 1 熊谷市小江川

位置図 Maps data : Google, ©2024



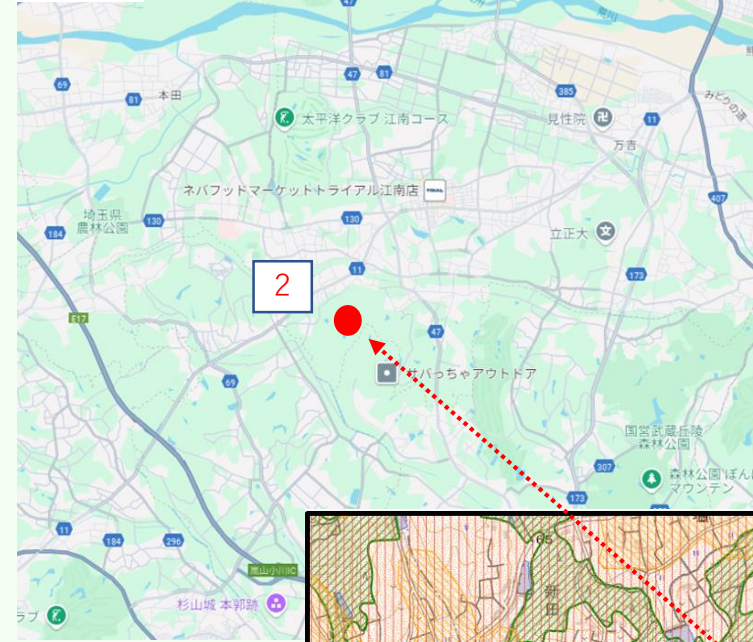
凡例	重複	
	○	都市地域
	○	農業地域
	×	
	—	森林地域

土地利用基本計画図



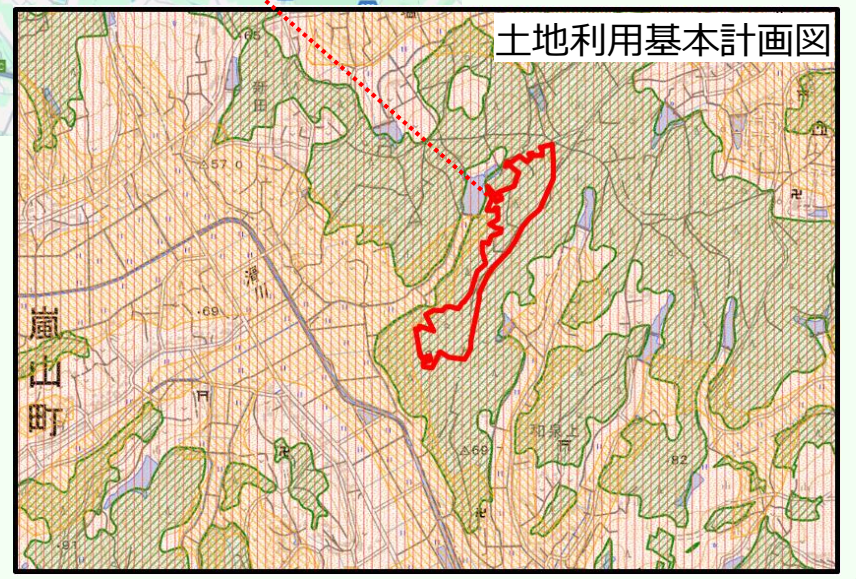
整理番号 2 熊谷市塩

位置図 Maps data : Google, ©2024



凡例	重複	
	○	都市地域
	○	農業地域
	×	
	—	森林地域

土地利用基本計画図

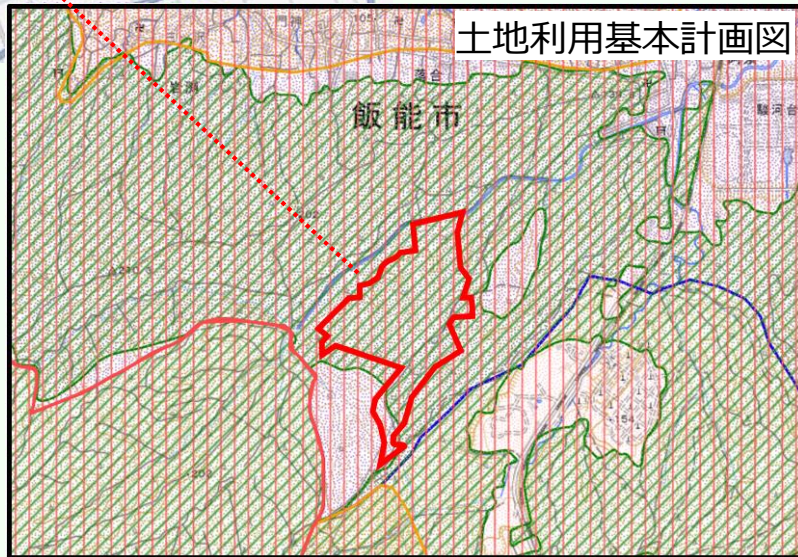


飯能森林地域

整理番号3 飯能市阿須



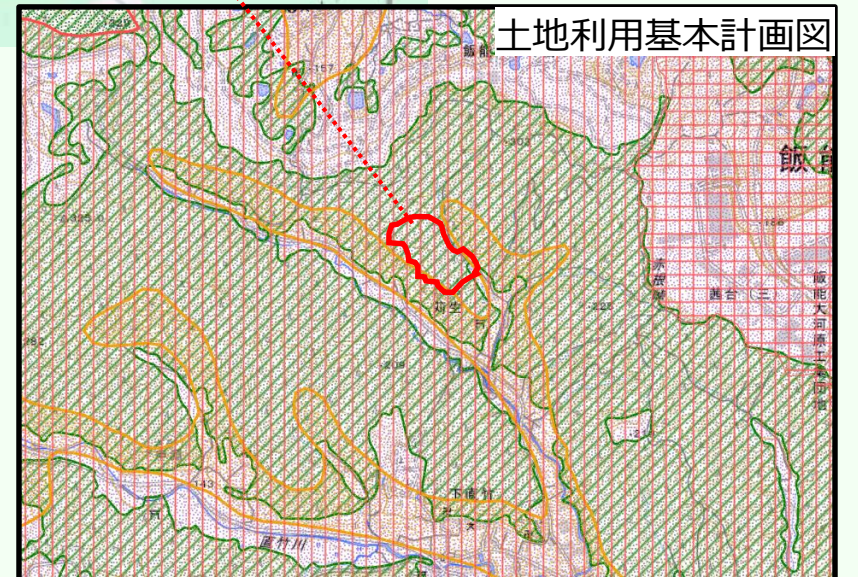
凡例	重複	
	○	都市地域
	×	農業地域
	—	森林地域
	○	自然公園地域



整理番号4 飯能市苅生

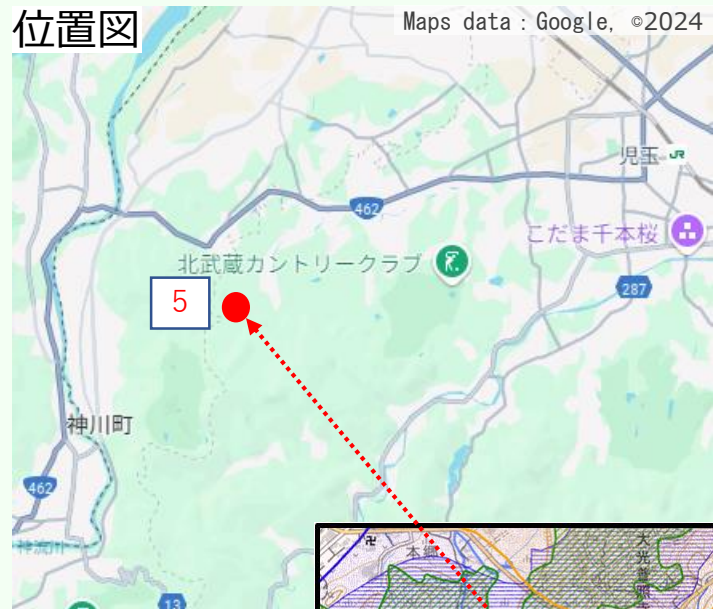


凡例	重複	
	○	都市地域
	×	
	×	農業地域
	—	森林地域
	○	自然公園地域



本庄森林地域

整理番号 5 本庄市児玉町宮内



凡例	重複	
	○	都市地域
	×	農業地域
	×	
	—	森林地域
	○	自然公園地域
	×	



深谷森林地域

整理番号 6 深谷市今泉



凡例	重複	
	○	都市地域
	○	
	○	農業地域
	一部	
	—	森林地域

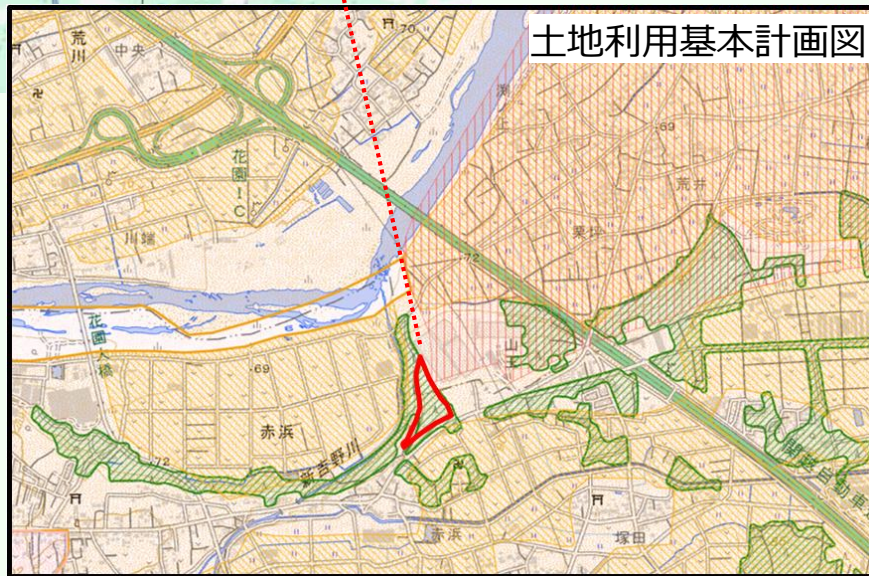


深谷・寄居森林地域

整理番号7 深谷市畠山・寄居町赤浜

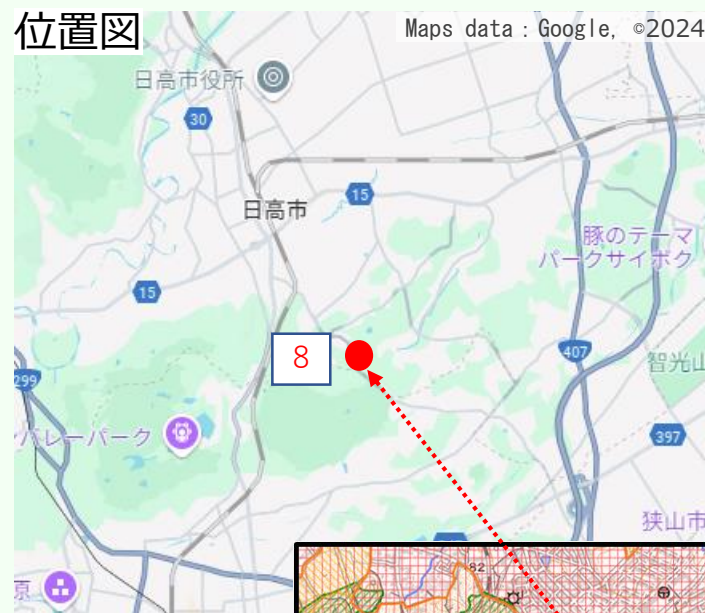


凡例	重複	
	○	都市地域
	×	
	○	農業地域
	×	
	—	森林地域

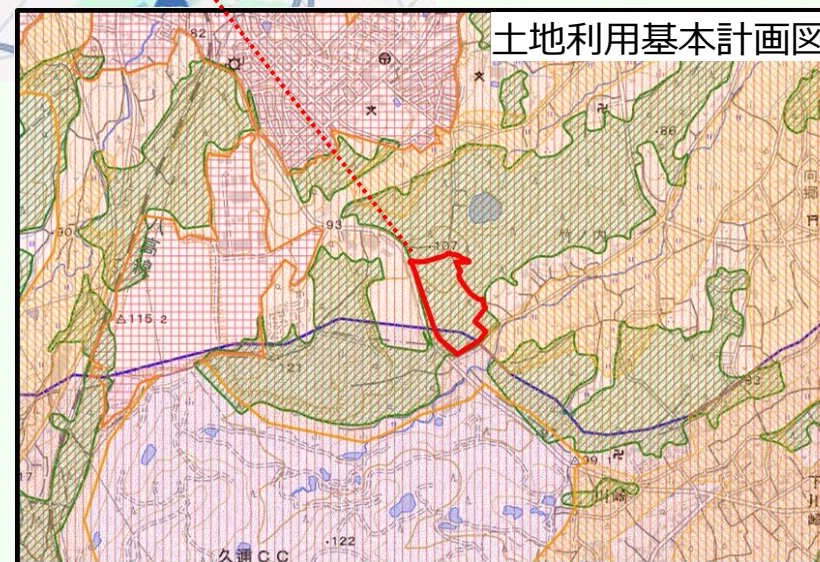


日高森林地域

整理番号8 日高市大字上鹿山



凡例	重複	
	○	都市地域
	×	
	○	農業地域
	×	
	—	森林地域
	一部	自然公園地域



毛呂山森林地域

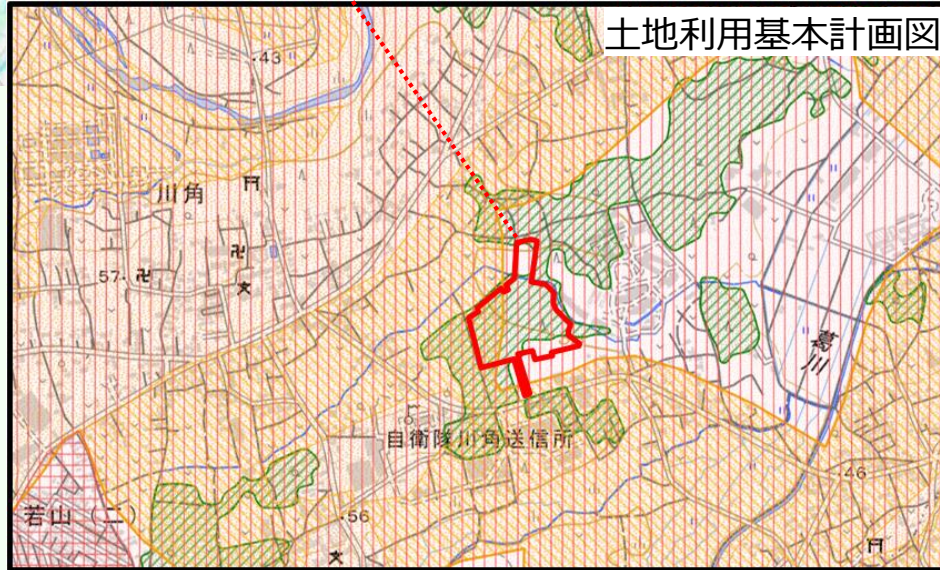
整理番号9 毛呂山町大字川角

位置図 Maps data : Google, ©2024



凡例	重複	
	○	都市地域
	○	
	一部	農業地域
	一部	
	—	森林地域

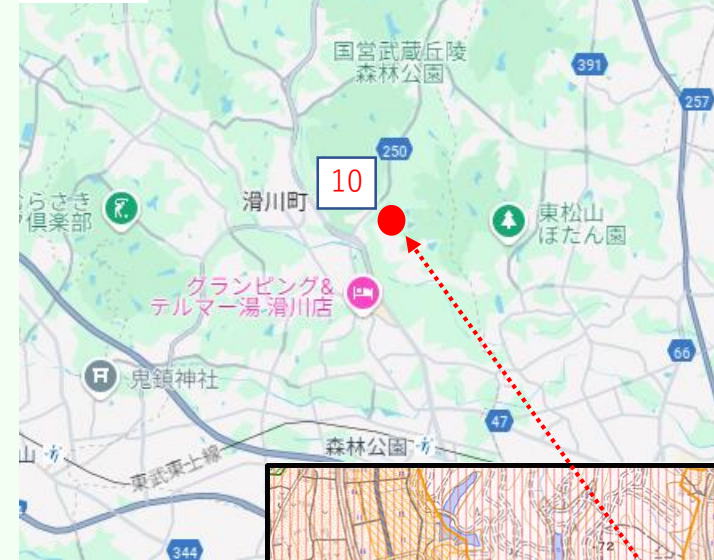
土地利用基本計画図



滑川森林地域

整理番号10 滑川町山田

位置図 Maps data : Google, ©2024



凡例	重複	
	○	都市地域
	○	
	一部	農業地域
	一部	
	—	森林地域

土地利用基本計画図

