

令和5年度病床機能報告結果について

令和5年度病床機能報告 報告率

【報告様式1】 病床数、病床機能、算定入院料、職員数、患者数等に関する報告

	対象機関数	報告	未報告	報告率	対前年度
全体	472機関	449機関	23機関	95.1%	△0.2ポイント
病院	294機関	288機関	6機関	98.0%	△1.4ポイント
有床診療所	178機関	161機関	17機関	90.4%	+1.7ポイント

【報告様式2】 入院レセプトを基にした具体的な医療の内容に関する報告

	対象機関数	報告	未報告	報告率	対前年度
全体	472機関	447機関	25機関	94.7%	+1.2ポイント
病院	294機関	290機関	4機関	98.6%	△0.7ポイント
有床診療所	178機関	157機関	21機関	88.2%	+4.5ポイント

(参考)令和4年度病床機能報告 報告率

【報告様式1】

	対象機関数	報告	未報告	報告率	備考
全体	474機関	452機関	22機関	95.4%	
病院	296機関	294機関	2機関	99.3%	
有床診療所	178機関	158機関	20機関	88.8%	

【報告様式2】

	対象機関数	報告	未報告	報告率	備考
全体	474機関	443機関	31機関	93.5%	
病院	296機関	294機関	2機関	99.3%	
有床診療所	178機関	149機関	29機関	83.7%	

※端数処理の都合上、計算結果が一致しない箇所がある。

【令和5年度未報告医療機関】

圏域	区分	医療機関名	様式1	様式2	備考
南部	有床診療所	医療法人社団北辰会よこで耳鼻咽喉科	未報告	未報告	
南西部	有床診療所	阿部レディースクリニック	未報告	未報告	
南西部	有床診療所	牧田産婦人科医院	未報告	未報告	
南西部	有床診療所	みずほ台産婦人科	未報告	未報告	
東部	病院	医療法人社団全仁会東都春日部病院	未報告	未報告	
東部	有床診療所	医療法人永寿会三須医院	未報告	未報告	
東部	有床診療所	木島医院	未報告	未報告	
東部	有床診療所	医療法人正務医院		未報告	
東部	有床診療所	草加内科呼吸ケアクリニック	未報告		
東部	有床診療所	医療法人社団蓮誓会レン・ファミリークリニック	未報告	未報告	
東部	有床診療所	越谷あずみの診療所	未報告	未報告	
さいたま	病院	医療法人宇治病院	未報告		
さいたま	有床診療所	医療法人慈眼会こうづか眼科	未報告	未報告	
さいたま	有床診療所	医療法人社団慶育会セントウィメンズクリニック		未報告	
さいたま	有床診療所	しのぎき脳神経外科・産婦人科クリニック		未報告	
さいたま	有床診療所	医療法人時任会ときとうクリニック	未報告	未報告	
県央	有床診療所	村越外科・胃腸科・肛門科	未報告	未報告	
県央	有床診療所	医療法人菁莪会口腔研クリニック	未報告	未報告	
県央	有床診療所	医療法人社団慈誠会ようだ眼科医院	未報告	未報告	
川越比企	病院	シャローム病院	未報告		
西部	病院	医療法人社団明雄会北所沢病院	未報告	未報告	
西部	病院	医療法人慈桜会瀬戸病院	未報告	未報告	
西部	病院	狭山中央病院	未報告	未報告	
西部	有床診療所	令和レディースクリニック	未報告	未報告	
利根	有床診療所	医療法人神山クリニック		未報告	
利根	有床診療所	医療法人社団永成会矢作整形外科・内科	未報告	未報告	
北部	有床診療所	医療法人きずな会さめじまボンディングクリニック		未報告	
秩父	有床診療所	医療法人岩田産婦人科医院	未報告	未報告	

令和5年度病床機能報告結果について(2025年必要病床数との比較等)

圏域	医療機能	令和5年度 報告結果 (A)	R5.7.2以降 整備(予定)病床 (B)	A+B (C)	2025年 必要病床数 (D)	比較		【参考】 病床稼働率	【参考】 平均在棟日数
						A-D	C-D		
県計	高度急性期	6,378	286	6,664	5,528	850	1,136	75.9%	8.1
	急性期	24,132	916	25,048	17,954	6,178	7,094	70.5%	11.4
	回復期	6,293	1,103	7,396	16,717	△10,424	△9,321	78.4%	39.1
	慢性期	12,220	553	12,773	14,011	△1,791	△1,238	83.0%	128.1
	休棟・未報告等	2,324	-	2,324	-	-	-	-	-
	計	51,347	2,858	54,205	54,210	△2,863	△5	-	-
南部	高度急性期	219	24	243	609	△390	△366	57.7%	4.3
	急性期	2,668	15	2,683	1,922	746	761	72.3%	10.8
	回復期	610	339	949	1,623	△1,013	△674	87.7%	35.0
	慢性期	836	54	890	871	△35	19	66.6%	84.5
	休棟・未報告等	74	-	74	-	-	-	-	-
	計	4,407	432	4,839	5,025	△618	△186	-	-
南西部	高度急性期	224	0	224	425	△201	△201	70.9%	5.4
	急性期	2,732	8	2,740	1,685	1,047	1,055	78.0%	11.9
	回復期	499	62	561	1,356	△857	△795	86.8%	54.4
	慢性期	1,195	0	1,195	1,311	△116	△116	87.6%	99.7
	休棟・未報告等	19	-	19	-	-	-	-	-
	計	4,669	70	4,739	4,777	△108	△38	-	-
東部	高度急性期	227	10	237	831	△604	△594	58.6%	9.0
	急性期	4,587	174	4,761	2,783	1,804	1,978	66.5%	10.7
	回復期	994	345	1,339	2,734	△1,740	△1,395	71.4%	27.8
	慢性期	1,686	333	2,019	2,587	△901	△568	78.8%	108.6
	休棟・未報告等	319	-	319	-	-	-	-	-
	計	7,813	862	8,675	8,935	△1,122	△260	-	-
さいたま	高度急性期	1,646	200	1,846	1,039	607	807	79.2%	7.3
	急性期	3,235	600	3,835	2,770	465	1,065	71.6%	10.6
	回復期	700	0	700	2,301	△1,601	△1,601	83.3%	46.0
	慢性期	1,301	0	1,301	1,554	△253	△253	82.7%	170.5
	休棟・未報告等	179	-	179	-	-	-	-	-
	計	7,061	800	7,861	7,664	△603	197	-	-
県央	高度急性期	587	0	587	344	243	243	67.8%	7.4
	急性期	1,567	13	1,580	1,273	294	307	69.1%	12.2
	回復期	290	39	329	1,120	△830	△791	84.3%	70.3
	慢性期	875	0	875	797	78	78	74.3%	123.8
	休棟・未報告等	101	-	101	-	-	-	-	-
	計	3,420	52	3,472	3,534	△114	△62	-	-
川越比企	高度急性期	1,790	0	1,790	802	988	988	76.3%	10.4
	急性期	1,996	24	2,020	2,260	△264	△240	80.9%	11.7
	回復期	1,011	64	1,075	2,518	△1,507	△1,443	80.7%	41.6
	慢性期	2,036	146	2,182	2,072	△36	110	86.4%	126.4
	休棟・未報告等	332	-	332	-	-	-	-	-
	計	7,165	234	7,399	7,652	△487	△253	-	-
西部	高度急性期	844	28	872	694	150	178	80.0%	8.5
	急性期	2,943	82	3,025	2,249	694	776	66.9%	11.9
	回復期	932	198	1,130	2,370	△1,438	△1,240	72.6%	58.5
	慢性期	1,936	20	1,956	2,638	△702	△682	92.6%	254.8
	休棟・未報告等	877	-	877	-	-	-	-	-
	計	7,532	328	7,860	7,951	△419	△91	-	-
利根	高度急性期	421	24	445	426	△5	19	89.6%	7.5
	急性期	2,231	0	2,231	1,580	651	651	62.9%	11.0
	回復期	720	56	776	1,448	△728	△672	75.8%	32.4
	慢性期	1,010	0	1,010	1,176	△166	△166	82.5%	102.1
	休棟・未報告等	250	-	250	-	-	-	-	-
	計	4,632	80	4,712	4,630	2	82	-	-
北部	高度急性期	420	0	420	327	93	93	71.6%	10.0
	急性期	1,871	0	1,871	1,258	613	613	71.6%	13.1
	回復期	411	0	411	1,066	△655	△655	73.0%	27.8
	慢性期	1,060	0	1,060	791	269	269	86.0%	132.4
	休棟・未報告等	129	-	129	-	-	-	-	-
	計	3,891	0	3,891	3,442	449	449	-	-
秩父	高度急性期	0	0	0	31	△31	△31	-	-
	急性期	302	0	302	174	128	128	58.2%	14.3
	回復期	126	0	126	181	△55	△55	70.6%	39.0
	慢性期	285	0	285	214	71	71	68.0%	81.7
	休棟・未報告等	44	-	44	-	-	-	-	-
	計	757	0	757	600	157	157	-	-

※(A)令和5年度報告結果には、「新型コロナウイルス感染症に係る病床設置の医療法上の手続の取扱いについて」(令和2年4月10日医政発0410第15号)等に基づき、新型コロナウイルス感染症対策のために特例的に増床した病床数は含まれていない。

※「R5.7.2以降整備(予定)病床(B)」は、埼玉県地域保健医療計画(第6次及び第7次)に基づく病床整備の公募により整備を進めるものとされた病床のうち、R5.7.2以降に許可を受けて整備された病床及び未整備の病床の数

※「R5.7.2以降整備(予定)病床(B)」のうち、さいたま圏域に整備予定の「順天堂大学医学部附属埼玉国際先進センター(800床)」の医療機能が未定であるため、便宜的に高度急性期200床、急性期600床として計上。

※病床稼働率、平均在棟日数は、医療機関から報告された令和4年4月1日～令和5年3月31日までの1年間の在棟患者延べ数、新規入棟患者数、退棟患者数から便宜的に計算したものであり、正式な計算式ではない。(病棟の再編等により1年間分の報告が困難である旨の報告があった病棟については、報告可能な対象期間中の実績として報告された患者数から計算)

病床機能報告 年度別集計結果

区域	医療機能	平成26年度	平成27年度	平成28年度	平成29年度	平成30年度	令和元年度	令和2年度	令和3年度	令和4年度	令和5年度
県計	高度急性期	7,736	6,389	6,707	6,365	6,012	6,238	6,423	6,219	6,357	6,378
	急性期	23,992	24,674	24,118	24,702	25,126	24,763	24,764	24,820	24,770	24,132
	回復期	3,702	4,023	4,437	4,830	5,336	5,739	6,155	6,092	6,216	6,293
	慢性期	13,067	12,552	12,965	13,013	12,998	12,874	12,489	12,340	12,165	12,220
	休棟中等	565	2,385	2,145	829	1,013	993	800	925	861	853
	未報告				943	911	687	865	1,002	846	1,471
	計	49,062	50,023	50,372	50,682	51,396	51,294	51,496	51,398	51,215	51,347
南部	高度急性期	1,025	996	1,043	749	519	519	335	354	257	219
	急性期	2,109	2,099	2,210	2,508	2,682	2,639	2,838	2,786	2,888	2,668
	回復期	262	302	302	302	340	402	473	511	500	610
	慢性期	939	723	802	802	832	834	832	835	721	836
	休棟中等	34	226	95	42	84	69	52	37	29	65
	未報告				49	40	20	0	2	34	9
	計	4,369	4,346	4,452	4,452	4,497	4,483	4,530	4,525	4,429	4,407
南西部	高度急性期	528	391	313	325	283	278	381	244	260	224
	急性期	2,018	2,196	2,298	2,385	2,548	2,651	2,620	2,706	2,769	2,732
	回復期	172	168	270	275	360	362	394	394	420	499
	慢性期	1,076	979	1,076	1,070	1,067	1,184	1,223	1,255	1,219	1,195
	休棟中等	8	175	64	0	0	15	15	5	0	0
	未報告				15	79	16	9	53	6	19
	計	3,802	3,909	4,021	4,070	4,337	4,506	4,642	4,657	4,674	4,669
東部	高度急性期	160	142	156	154	215	205	224	212	218	227
	急性期	4,460	4,364	4,312	4,313	4,355	4,544	4,518	4,530	4,584	4,587
	回復期	819	901	878	945	980	903	986	1,043	1,089	994
	慢性期	1,830	1,726	1,901	1,870	1,812	1,760	1,749	1,684	1,661	1,686
	休棟中等	170	341	217	209	219	247	196	168	135	87
	未報告				80	208	96	117	99	28	232
	計	7,439	7,474	7,464	7,571	7,789	7,755	7,790	7,736	7,715	7,813
さいたま	高度急性期	1,648	1,478	1,350	1,532	1,418	1,582	1,635	1,526	1,593	1,646
	急性期	3,399	3,546	3,425	3,515	3,504	3,280	3,229	3,350	3,165	3,235
	回復期	360	362	372	382	529	624	718	689	689	700
	慢性期	1,431	1,493	1,552	1,578	1,529	1,463	1,469	1,374	1,413	1,301
	休棟中等	54	128	367	105	129	151	71	89	89	50
	未報告				24	47	39	56	83	120	129
	計	6,892	7,007	7,066	7,136	7,156	7,139	7,178	7,111	7,069	7,061
県央	高度急性期	495	391	588	415	544	544	587	587	587	587
	急性期	1,630	1,721	1,570	1,793	1,565	1,621	1,639	1,645	1,599	1,567
	回復期	185	232	207	245	277	286	305	286	275	290
	慢性期	947	877	923	846	866	793	812	812	831	875
	休棟中等	19	304	132	124	144	175	57	75	90	76
	未報告				7	27	8	21	31	35	25
	計	3,276	3,525	3,420	3,430	3,423	3,427	3,421	3,436	3,417	3,420
川越比企	高度急性期	1,771	1,763	1,788	1,752	1,726	1,790	1,740	1,726	1,790	1,790
	急性期	2,705	2,566	2,392	2,344	2,338	2,161	2,171	2,192	2,151	1,996
	回復期	729	703	781	997	1,024	1,090	1,213	1,074	1,073	1,011
	慢性期	1,763	1,784	1,834	1,848	1,850	1,983	1,820	1,960	1,949	2,036
	休棟中等	9	457	509	107	174	116	150	146	120	162
	未報告				256	154	89	189	155	50	170
	計	6,977	7,273	7,304	7,304	7,266	7,229	7,283	7,253	7,133	7,165
西部	高度急性期	1,478	780	808	786	815	799	796	815	844	844
	急性期	2,532	2,961	2,921	2,914	3,085	3,043	3,161	3,033	3,163	2,943
	回復期	544	663	852	843	787	787	816	871	836	932
	慢性期	2,577	2,517	2,521	2,534	2,560	2,407	2,292	2,213	2,076	1,936
	休棟中等				95	95	90	104	143	149	154
	未報告	101	429	307	268	282	381	252	346	486	723
	計	7,232	7,350	7,409	7,440	7,624	7,507	7,421	7,421	7,554	7,532
利根	高度急性期	34	38	232	232	232	261	299	335	379	421
	急性期	2,742	2,707	2,419	2,445	2,526	2,424	2,316	2,371	2,225	2,231
	回復期	300	383	453	502	612	685	673	705	765	720
	慢性期	1,186	1,092	1,092	1,080	1,094	1,089	977	969	1,012	1,010
	休棟中等	117	203	314	57	62	62	117	117	117	117
	未報告				194	13	13	136	77	54	133
	計	4,379	4,423	4,510	4,510	4,539	4,534	4,518	4,574	4,552	4,632
北部	高度急性期	597	410	429	420	260	260	426	420	429	420
	急性期	2,002	2,155	2,226	2,133	2,171	2,048	1,919	1,854	1,873	1,871
	回復期	277	238	213	230	332	455	432	393	443	411
	慢性期	954	985	912	1,033	1,066	1,089	1,078	1,001	986	1,060
	休棟中等				90	76	38	38	145	132	113
	未報告	38	98	116	33	44	10	10	62	18	16
	計	3,868	3,886	3,896	3,939	3,949	3,900	3,903	3,875	3,881	3,891
秩父	高度急性期	0	0	0	0	0	0	0	0	0	0
	急性期	395	359	345	352	352	352	353	353	353	302
	回復期	54	71	109	109	95	145	145	126	126	126
	慢性期	364	376	352	352	322	272	237	237	297	285
	休棟中等	15	24	24	0	30	30	0	0	0	29
	未報告				17	17	15	75	94	15	15
	計	828	830	830	830	816	814	810	810	791	757

令和5年度病床機能報告 医療機関別報告結果

区域	市町村	区分	医療機関名	病床数	高度 急性期	急性期	回復期	慢性期	休棟中等	未報告	非稼働 病床	医師数		救急車 受入件数
												常勤	非常勤	
			合計	51,347	6,378	24,132	6,293	12,220	853	1,471	1,585			
南部	川口市	病院	医療法人厚和会河合病院	120	0	60	0	60	0	0		5	3.3	266
南部	川口市	病院	川口さくら病院	100	0	30	70	0	0	0		7	3.4	0
南部	川口市	病院	医療法人あかつき会はとがや病院	100	0	0	40	60	0	0		6	3.2	42
南部	川口市	病院	寿康会病院	82	0	40	0	42	0	0		5	2.3	71
南部	川口市	病院	埼玉協同病院	373	0	323	50	0	0	0		66	26.0	3,768
南部	川口市	病院	医療法人安東病院	104	0	31	43	30	0	0		4	5.6	605
南部	川口市	病院	川口市立医療センター	510	130	380	0	0	0	0		150	17.7	8,133
南部	川口市	病院	医療法人三誠会川口誠和病院	100	0	60	0	40	0	0		6	32.0	519
南部	川口市	病院	医療法人新青会川口工業総合病院	199	8	153	38	0	0	0		28	8.0	2,107
南部	川口市	病院	医療法人健仁会益子病院	115	0	93	22	0	0	0		10	6.2	1,591
南部	川口市	病院	医療法人社団協友会東川口病院	198	0	103	50	45	0	0		24	9.8	1,605
南部	川口市	病院	社会福祉法人恩賜財団済生会支部埼玉県済生会川口総合病院	424	26	398	0	0	0	0	6	147	18.1	4,548
南部	川口市	病院	かわぐち心臓呼吸器病院	108	11	97	0	0	0	0		27	29.1	2,241
南部	川口市	病院	財団法人鳩ヶ谷中央病院	79	0	0	0	79	0	0		1	0.0	0
南部	川口市	病院	社会医療法人社団大成会武南病院	204	0	92	33	72	0	7	72	9	4.1	1,982
南部	川口市	病院	医療法人千葉外科内科病院	32	0	32	0	0	0	0		3	1.7	157
南部	川口市	病院	医療法人刀水会齋藤記念病院	60	0	0	0	60	0	0		2	9.1	377
南部	川口市	病院	医療法人社団厚生会埼玉厚生病院	108	0	0	0	108	0	0		0	0.0	0
南部	川口市	病院	医療法人誠朗会上野病院	51	0	0	0	51	0	0		3	6.0	0
南部	川口市	有床診療所	ウメツ医院	19	0	0	0	19	0	0		1	3.5	0
南部	川口市	有床診療所	高橋レディースクリニック	19	0	19	0	0	0	0		3	3.2	7
南部	川口市	有床診療所	医療法人青木会青木中央クリニック	19	0	0	19	0	0	0		2	1.4	56
南部	川口市	有床診療所	医療法人社団孝寿会ゆずクリニック	8	0	8	0	0	0	0	8	1	2.1	0
南部	川口市	有床診療所	上青木中央醫院	19	0	0	0	19	0	0		3	0.8	0
南部	川口市	有床診療所	さとうレディースクリニック	11	0	11	0	0	0	0		2	0.2	0
南部	川口市	有床診療所	医療法人産育会厚川医院	13	0	13	0	0	0	0		2	1.0	0
南部	川口市	有床診療所	医療法人社団北辰会よこで耳鼻咽喉科	2	0	0	0	0	0	2		0	0.0	0
南部	川口市	有床診療所	医療法人社団紡世会かわぐちレディースクリニック	19	0	19	0	0	0	0		9	10.0	0
南部	蕨市	病院	医療法人今井病院	46	0	0	0	46	0	0		2	2.2	9
南部	蕨市	病院	蕨市立病院	130	0	130	0	0	0	0		14	11.7	890
南部	蕨市	病院	医療法人社団敬寿会わらび北町病院	60	0	0	0	60	0	0		1	3.5	0
南部	戸田市	病院	医療法人財団啓明会中島病院	111	0	39	27	45	0	0		4	4.5	559
南部	戸田市	病院	医療法人社団東光会戸田中央産院	62	0	62	0	0	0	0		9	5.4	35
南部	戸田市	病院	医療法人慈公会公平病院	66	0	66	0	0	0	0		3	4.7	1,100
南部	戸田市	病院	医療法人社団東光会戸田中央総合病院	517	44	409	18	0	46	0	8	127	0.0	10,160
南部	戸田市	病院	医療法人社団東光会戸田中央リハビリテーション病院	200	0	0	200	0	0	0		0	0.0	0
南部	戸田市	有床診療所	戸田市立市民医療センター	19	0	0	0	0	19	0		4	1.3	3
南西部	朝霞市	病院	医療法人社団武蔵野会TMGあさか医療センター	446	110	316	0	20	0	0		96	31.0	5,153
南西部	朝霞市	病院	朝霞厚生病院	85	0	38	0	47	0	0		4	4.9	67
南西部	朝霞市	病院	医療法人山柳会塩味病院	77	0	44	33	0	0	0		3	3.7	0

令和5年度病床機能報告 医療機関別報告結果

区域	市町村	区分	医療機関名	病床数	高度急性期	急性期	回復期	慢性期	休棟中等	未報告	非稼働病床	医師数		救急車受入件数	
												常勤	非常勤		
南西部	朝霞市	有床診療所	阿部レディースクリニック	8	0	0	0	0	0	0	8	0	0.0	0	
南西部	朝霞市	有床診療所	あさか産婦人科	19	0	19	0	0	0	0	0	1	5.8	0	
南西部	朝霞市	有床診療所	朝霞台駅前みなみ耳鼻咽喉科	3	0	3	0	0	0	0	0	1	1.0	0	
南西部	朝霞市	有床診療所	医療法人社団宏友会 栗原整形外科	2	0	2	0	0	0	0	0	1	0.0	0	
南西部	志木市	病院	医療法人社団武蔵野会TMG宗岡中央病院	100	0	60	40	0	0	0	0	15	4.8	533	
南西部	志木市	病院	医療法人社団浅野病院	98	0	0	0	98	0	0	0	2	2.4	0	
南西部	志木市	有床診療所	志木呼吸器科クリニック	4	0	4	0	0	0	0	0	1	1.5	0	
南西部	和光市	病院	坪田和光病院	51	0	51	0	0	0	0	0	4	2.0	62	
南西部	和光市	病院	独立行政法人国立病院機構埼玉病院	546	66	480	0	0	0	0	0	4	132	0.8	6,621
南西部	和光市	病院	医療法人寿鶴会菅野病院	120	0	0	0	120	0	0	0	14	2.9	16	
南西部	和光市	病院	医療法人泰一会和光リハビリテーション病院	60	0	0	60	0	0	0	0	0	0	0.0	0
南西部	新座市	病院	堀ノ内病院	199	0	157	42	0	0	0	0	9	26.3	1,643	
南西部	新座市	病院	北野病院	148	0	0	0	148	0	0	0	5	8.2	0	
南西部	新座市	病院	医療法人社団武蔵野会新座病院	128	0	0	128	0	0	0	0	8	3.1	28	
南西部	新座市	病院	静風荘病院	124	0	0	0	124	0	0	0	5	3.5	0	
南西部	新座市	病院	医療法人社団武蔵野会新座志木中央総合病院	402	8	274	48	72	0	0	0	77	12.4	4,514	
南西部	新座市	病院	医療法人向英会高田整形外科病院	40	0	40	0	0	0	0	0	3	2.5	73	
南西部	新座市	有床診療所	牧田産婦人科医院	5	0	0	0	0	0	0	5	0	0.0	0	
南西部	新座市	有床診療所	医療法人慶桜会大塚産婦人科小児科医院	19	0	19	0	0	0	0	0	3	1.2	0	
南西部	富士見市	病院	医療法人さくらさくら記念病院	136	0	136	0	0	0	0	0	8	3.8	241	
南西部	富士見市	病院	医療法人恵愛会恵愛病院	60	0	60	0	0	0	0	0	12	3.3	0	
南西部	富士見市	病院	みずほ台病院	60	0	60	0	0	0	0	0	0	0.0	364	
南西部	富士見市	病院	医療法人財団明理会イムス富士見総合病院	341	30	271	40	0	0	0	0	14	55	16.9	6,428
南西部	富士見市	病院	医療法人社団サンセリテ三浦病院	59	0	0	0	59	0	0	0	5	3.8	121	
南西部	富士見市	有床診療所	医療法人実幸会栗原医院	19	0	19	0	0	0	0	0	1	0.5	131	
南西部	富士見市	有床診療所	医療法人根本外科整形外科	18	0	18	0	0	0	0	0	5	0.0	10	
南西部	富士見市	有床診療所	にしじまクリニック	18	0	18	0	0	0	0	0	2	2.5	0	
南西部	富士見市	有床診療所	医療法人社団かいしん会ますなが医院	1	0	1	0	0	0	0	0	1	0.3	0	
南西部	富士見市	有床診療所	みずほ台産婦人科	6	0	0	0	0	0	0	6	0	0.0	0	
南西部	ふじみ野市	病院	医療法人誠壽会上福岡総合病院	284	0	239	0	45	0	0	0	21	13.2	550	
南西部	ふじみ野市	病院	医療法人社団草芳会三芳野第2病院	45	0	45	0	0	0	0	0	1	19.0	30	
南西部	ふじみ野市	病院	富家病院	261	0	0	59	202	0	0	0	0	0.0	0	
南西部	ふじみ野市	有床診療所	ミュージズレディースクリニック	1	0	1	0	0	0	0	0	1	0.6	0	
南西部	ふじみ野市	有床診療所	医療法人久治会せきや眼科	12	0	12	0	0	0	0	0	1	0.0	0	
南西部	三芳町	病院	医療法人財団明理会埼玉セントラル病院	263	0	0	49	214	0	0	0	12	1.7	0	
南西部	三芳町	病院	医療法人社団明芳会イムス三芳総合病院	273	10	217	0	46	0	0	0	45	14.6	2,721	
南西部	三芳町	病院	医療法人社団草芳会三芳野病院	109	0	109	0	0	0	0	0	2	5.9	37	
南西部	三芳町	病院	ふじみの救急病院	19	0	19	0	0	0	0	0	5	21.0	2,384	
東部	春日部市	病院	医療法人光仁会春日部厚生病院	190	0	56	74	60	0	0	0	12	4.9	596	
東部	春日部市	病院	医療法人社団嬉泉会春日部嬉泉病院	60	0	60	0	0	0	0	0	4	4.9	211	
東部	春日部市	病院	医療法人社団春日部さくら病院	35	0	0	0	35	0	0	0	2	1.3	0	
東部	春日部市	病院	春日部市立医療センター	361	22	339	0	0	0	0	0	89	25.4	3,274	

令和5年度病床機能報告 医療機関別報告結果

区域	市町村	区分	医療機関名	病床数	高度急性期	急性期	回復期	慢性期	休棟中等	未報告	非稼働病床	医師数		救急車受入件数
												常勤	非常勤	
東部	春日部市	病院	医療法人財団明理会春日部中央総合病院	404	48	224	0	132	0	0		56	14.7	3,521
東部	春日部市	病院	医療法人社団全仁会東春日部病院	184	0	0	0	0	0	184		0	0.0	0
東部	春日部市	病院	医療法人社団庄和会庄和中央病院	47	0	47	0	0	0	0		8	2.5	158
東部	春日部市	病院	医療法人光仁会南部厚生病院	138	0	30	0	108	0	0		5	4.0	7
東部	春日部市	病院	みくに病院	48	0	48	0	0	0	0		2	3.1	82
東部	春日部市	病院	医療法人梅原病院	126	0	59	0	67	0	0		3	4.0	427
東部	春日部市	病院	秀和総合病院	350	0	260	0	50	40	0	90	47	12.6	3,387
東部	春日部市	病院	武里病院	46	0	0	0	46	0	0		0	0.0	0
東部	春日部市	有床診療所	医療法人福満会守田内科医院	9	0	9	0	0	0	0		1	0.4	22
東部	春日部市	有床診療所	杉浦眼科	9	0	9	0	0	0	0		2	2.0	0
東部	春日部市	有床診療所	医療法人悦省会 分鏡館医院	10	0	10	0	0	0	0		1	0.0	2
東部	春日部市	有床診療所	医療法人社団豊栄会さだまつ眼科クリニック	2	0	2	0	0	0	0		4	2.0	0
東部	春日部市	有床診療所	医療法人永寿会三須医院	8	0	0	0	0	0	8		0	0.0	0
東部	春日部市	有床診療所	彩都レディースクリニック	19	0	19	0	0	0	0		3	2.5	0
東部	草加市	病院	医療法人社団協友会メディカルトピア草加病院	80	0	80	0	0	0	0		21	11.8	143
東部	草加市	病院	草加市立病院	380	12	360	0	0	8	0	8	107	8.8	4,850
東部	草加市	病院	医療法人移山会二宮病院	60	0	60	0	0	0	0		3	2.5	60
東部	草加市	病院	医療法人親和会鳳永病院	50	0	0	50	0	0	0		3	4.8	179
東部	草加市	病院	埼玉草加病院	36	0	36	0	0	0	0		16	5.4	83
東部	草加市	病院	草加松原リハビリテーション病院	50	0	0	50	0	0	0		2	2.1	0
東部	草加市	有床診療所	木島医院	1	0	0	0	0	0	1		0	0.0	0
東部	草加市	有床診療所	医療法人眞幸会草加松原整形外科医院	19	0	19	0	0	0	0		2	2.0	67
東部	草加市	有床診療所	産婦人科Moroマタニティスクエア	12	0	12	0	0	0	0		2	1.5	0
東部	草加市	有床診療所	医療法人正務医院	16	0	16	0	0	0	0		2	0.2	63
東部	草加市	有床診療所	草加内科呼吸ケアクリニック	2	0	0	0	0	0	2		0	0.0	0
東部	草加市	有床診療所	水上レディースクリニック	10	0	10	0	0	0	0		3	0.0	0
東部	草加市	有床診療所	医療法人社団運誓会レン・ファミリークリニック	19	0	0	0	0	0	19		0	0.0	0
東部	越谷市	病院	医療法人社団協友会越谷誠和病院	195	0	108	0	87	0	0		22	0.0	2,709
東部	越谷市	病院	医療法人道心会埼玉東部循環器病院	40	4	36	0	0	0	0		6	2.2	624
東部	越谷市	病院	医療法人社団聖心会十全病院	102	0	55	0	47	0	0		3	6.6	110
東部	越谷市	病院	リハビリテーション天草病院	175	0	0	175	0	0	0		10	3.3	0
東部	越谷市	病院	医療法人社団南越谷病院	43	0	43	0	0	0	0		3	1.9	149
東部	越谷市	病院	越谷市立病院	481	3	478	0	0	0	0		97	21.9	3,683
東部	越谷市	病院	医療法人社団大和会慶和病院	116	0	38	0	78	0	0		6	5.1	250
東部	越谷市	病院	獨協医科大学埼玉医療センター	923	120	803	0	0	0	0		399	14.4	4,993
東部	越谷市	病院	産婦人科菅原病院	50	0	0	50	0	0	0		6	4.4	30
東部	越谷市	病院	レイクタウン整形外科病院	53	0	53	0	0	0	0		3	5.3	42
東部	越谷市	病院	市川胃腸科外科病院	48	0	48	0	0	0	0		3	2.8	15
東部	越谷市	病院	医療法人財団明理会新越谷病院	188	0	0	50	138	0	0		6	5.4	1
東部	越谷市	有床診療所	医療法人社団仁心会 越谷ハートフルクリニック	19	0	0	0	0	19	0	19	3	3.8	21

令和5年度病床機能報告 医療機関別報告結果

区域	市町村	区分	医療機関名	病床数	高度急性期	急性期	回復期	慢性期	休棟中等	未報告	非稼働病床	医師数		救急車受入件数
												常勤	非常勤	
東部	越谷市	有床診療所	越谷呼吸器クリニック	6	0	6	0	0	0	0	0	1	1.5	0
東部	越谷市	有床診療所	越谷泌尿器科・内科	19	0	0	0	19	0	0	0	1	0.0	0
東部	越谷市	有床診療所	江川整形外科医院	19	0	0	19	0	0	0	0	1	0.5	0
東部	越谷市	有床診療所	佐藤産婦人科	12	0	12	0	0	0	0	0	3	1.4	13
東部	越谷市	有床診療所	医療法人燦英会宮本医院	8	0	8	0	0	0	0	0	3	0.5	0
東部	越谷市	有床診療所	南越谷健身会クリニック	8	0	0	0	8	0	0	0	3	0.5	0
東部	越谷市	有床診療所	越谷あずみの診療所	18	0	0	0	0	0	18	0	0	0.0	0
東部	越谷市	有床診療所	医療法人研整会松田整形外科	15	0	15	0	0	0	0	0	1	2.7	41
東部	越谷市	有床診療所	堀中医院	3	0	3	0	0	0	0	3	1	0.4	0
東部	越谷市	有床診療所	埼玉クリニック	19	0	0	0	19	0	0	0	7	1.6	0
東部	越谷市	有床診療所	医療法人社団勲和会愛和クリニック	19	0	0	19	0	0	0	0	1	1.2	0
東部	越谷市	有床診療所	医療法人EMS 酒井救急クリニック	4	0	4	0	0	0	0	0	2	1.5	103
東部	八潮市	病院	医療法人社団協友会埼玉回生病院	311	0	0	34	277	0	0	0	6	3.4	0
東部	八潮市	病院	医療法人社団協友会八潮中央総合病院	250	0	186	50	14	0	0	0	31	12.0	2,401
東部	八潮市	病院	医療法人社団州山会広瀬病院	60	0	60	0	0	0	0	0	2	4.5	0
東部	三郷市	病院	医療法人社団愛友会三郷中央総合病院	289	8	223	0	58	0	0	0	36	9.6	2,721
東部	三郷市	病院	埼玉みさと総合リハビリテーション病院	175	0	0	175	0	0	0	115	8	1.8	0
東部	三郷市	病院	医療法人財団健和会みさと健和病院	282	10	162	90	20	0	0	0	43	7.7	1,930
東部	三郷市	病院	三愛会総合病院	274	0	196	0	78	0	0	0	37	16.5	2,701
東部	三郷市	病院	医療法人財団東京勤労者医療会みさと協立病院	120	0	0	102	0	18	0	18	6	2.9	0
東部	三郷市	病院	永井マザーズホスピタル	35	0	35	0	0	0	0	0	7	4.1	8
東部	三郷市	有床診療所	医療法人社団総誠会高橋レディースクリニック	12	0	12	0	0	0	0	0	2	1.5	2
東部	三郷市	有床診療所	永井ウィメンズクリニック	2	0	0	2	0	0	0	0	1	0.9	0
東部	吉川市	病院	医療法人社団協友会吉川中央総合病院	272	0	130	54	88	0	0	0	16	18.8	2,299
東部	吉川市	有床診療所	医療法人至誠会大久保クリニック	15	0	15	0	0	0	0	0	3	2.1	1
東部	吉川市	有床診療所	医療法人社団磯久クリニック	19	0	0	0	19	0	0	0	1	1.4	1
東部	松伏町	病院	中川の郷療育センター	77	0	0	0	77	0	0	0	3	3.3	0
東部	松伏町	病院	医療法人社団全仁会埼玉筑波病院	165	0	56	0	109	0	0	56	4	5.0	188
東部	松伏町	病院	医療法人社団明日佳埼玉あすか松伏病院	82	0	30	0	52	0	0	0	2	4.4	57
東部	松伏町	有床診療所	ねもとレディースクリニック	2	0	0	0	0	2	0	2	1	0.0	0
東部	松伏町	有床診療所	宮里クリニック	7	0	7	0	0	0	0	7	1	1.0	0
さいたま	さいたま市	病院	指扇療養病院	240	0	0	0	240	0	0	0	8	1.9	0
さいたま	さいたま市	病院	さいたま市民医療センター	340	7	286	47	0	0	0	0	79	5.3	6,947
さいたま	さいたま市	病院	指扇病院	226	0	175	51	0	0	0	0	25	8.1	2,602
さいたま	さいたま市	有床診療所	さいたま新開橋クリニック	18	0	18	0	0	0	0	0	2	0.8	1
さいたま	さいたま市	病院	独立行政法人地域医療機能推進機構さいたま北部医療センター	163	0	105	58	0	0	0	0	30	14.8	1,541
さいたま	さいたま市	病院	医療法人社団協友会彩の国東大宮メディカルセンター	337	119	218	0	0	0	0	4	90	5.6	4,836
さいたま	さいたま市	病院	医療法人へブロン会大宮中央総合病院	255	0	161	47	47	0	0	0	13	0.0	1,954
さいたま	さいたま市	有床診療所	木野産婦人科医院	19	0	19	0	0	0	0	0	2	3.0	0
さいたま	さいたま市	有床診療所	増田外科医院	19	0	19	0	0	0	0	0	1	2.6	377
さいたま	さいたま市	病院	医療法人宇治病院	47	0	0	0	0	0	47	0	0	0.0	0

令和5年度病床機能報告 医療機関別報告結果

区域	市町村	区分	医療機関名	病床数	高度 急性期	急性期	回復期	慢性期	休棟中等	未報告	非稼働 病床	医師数		救急車 受入件数
												常勤	非常勤	
さいたま	さいたま市	病院	夢眠ホスピタルさいたま	28	0	28	0	0	0	0	0	0	0.0	74
さいたま	さいたま市	病院	医療法人社団双愛会大宮双愛病院	90	0	56	0	34	0	0	0	3	11.3	541
さいたま	さいたま市	病院	自治医科大学附属さいたま医療センター	628	561	67	0	0	0	0	0	354	18.2	10,121
さいたま	さいたま市	病院	医療法人明浩会西大宮病院	198	0	107	91	0	0	0	0	17	17.3	1,098
さいたま	さいたま市	有床診療所	新都心肛門クリニック	19	0	19	0	0	0	0	0	1	6.0	0
さいたま	さいたま市	有床診療所	大宮内科クリニック	3	0	3	0	0	0	0	0	1	2.0	0
さいたま	さいたま市	有床診療所	医療法人大宮林医院	10	0	10	0	0	0	0	0	1	0.6	8
さいたま	さいたま市	有床診療所	医療法人蓮見医院	4	0	0	0	0	0	4	0	1	0.8	0
さいたま	さいたま市	有床診療所	あきやま胃腸科肛門科クリニック	2	0	2	0	0	0	0	0	1	0.0	0
さいたま	さいたま市	有床診療所	医療法人かしわ会かしわざき産婦人科	19	0	19	0	0	0	0	0	4	1.4	5
さいたま	さいたま市	有床診療所	秋山レディースクリニック	1	0	0	1	0	0	0	1	1	0.0	0
さいたま	さいたま市	病院	大宮共立病院	240	0	0	52	188	0	0	0	13	4.9	14
さいたま	さいたま市	病院	大和田病院	91	0	0	0	91	0	0	0	1	5.1	0
さいたま	さいたま市	病院	さいたま記念病院	199	0	104	55	40	0	0	0	13	9.2	289
さいたま	さいたま市	有床診療所	医療法人社団愛正会宇井レディースクリニック	14	0	14	0	0	0	0	0	1	1.0	0
さいたま	さいたま市	病院	埼玉県立小児医療センター	316	106	210	0	0	0	0	0	172	11.8	3,220
さいたま	さいたま市	病院	社会福祉法人シナプス埼玉精神神経センター	116	0	20	0	96	0	0	0	20	5.0	98
さいたま	さいたま市	病院	さいたま赤十字病院	632	395	237	0	0	0	0	30	250	19.0	8,520
さいたま	さいたま市	有床診療所	医療法人慈眼会こうづか眼科	5	0	0	0	0	0	5	0	0	0.0	0
さいたま	さいたま市	有床診療所	医療法人島田医院	14	0	14	0	0	0	0	0	3	0.5	0
さいたま	さいたま市	病院	医療法人栄寿会林病院	114	0	0	0	114	0	0	0	1	0.0	0
さいたま	さいたま市	病院	医療法人社団松弘会三愛病院	199	8	191	0	0	0	0	0	29	10.2	4,092
さいたま	さいたま市	病院	医療法人聖仁会西部総合病院	268	0	92	56	104	0	16	0	0	0.0	1,004
さいたま	さいたま市	病院	医療法人石川病院	23	0	23	0	0	0	0	0	2	1.8	3
さいたま	さいたま市	病院	医療法人社団望星会望星病院	58	0	0	0	58	0	0	0	5	2.1	1
さいたま	さいたま市	病院	独立行政法人地域医療機能推進機構埼玉メディカルセンター	395	14	355	0	0	0	26	0	97	0.7	3,560
さいたま	さいたま市	病院	医療法人川久保病院	39	0	39	0	0	0	0	0	3	5.1	626
さいたま	さいたま市	有床診療所	医療法人社団慶育会セントウイメンズクリニック	3	0	3	0	0	0	0	0	2	0.3	0
さいたま	さいたま市	有床診療所	飯島医院	8	0	8	0	0	0	0	0	1	1.0	0
さいたま	さいたま市	有床診療所	医療法人鎌田医院	17	0	17	0	0	0	0	0	2	0.2	0
さいたま	さいたま市	有床診療所	中島眼科医院	1	0	1	0	0	0	0	0	1	0.0	0
さいたま	さいたま市	有床診療所	加藤クリニック	15	0	15	0	0	0	0	0	2	3.1	3
さいたま	さいたま市	病院	医療法人有隣会わかさ病院	29	0	0	29	0	0	0	0	4	2.3	124
さいたま	さいたま市	病院	医療法人秋葉病院	59	0	59	0	0	0	0	0	3	4.7	1,019
さいたま	さいたま市	有床診療所	服部外科胃腸科医院	19	0	19	0	0	0	0	0	2	6.0	3
さいたま	さいたま市	有床診療所	しのざき脳神経外科・産婦人科クリニック	4	0	0	0	0	4	0	4	2	0.0	0
さいたま	さいたま市	有床診療所	ローズマタニティクリニック	19	0	19	0	0	0	0	0	1	15.0	0
さいたま	さいたま市	病院	医療法人博仁会共済病院	117	0	80	0	37	0	0	0	11	7.7	821
さいたま	さいたま市	病院	さいたま市立病院	577	433	120	0	0	20	4	58	199	0.5	7,826
さいたま	さいたま市	病院	医療法人社団弘象会東和病院	48	0	48	0	0	0	0	0	3	6.3	0
さいたま	さいたま市	有床診療所	宮坂産婦人科クリニック	8	0	8	0	0	0	0	0	1	0.0	0

令和5年度病床機能報告 医療機関別報告結果

区域	市町村	区分	医療機関名	病床数	高度急性期	急性期	回復期	慢性期	休棟中等	未報告	非稼働病床	医師数		救急車受入件数
												常勤	非常勤	
さいたま	さいたま市	有床診療所	医療法人時任会ときとうクリニック	17	0	0	0	0	0	17		0	0.0	0
さいたま	さいたま市	有床診療所	ほしあい眼科・内科	2	0	2	0	0	0	0		3	1.0	26
さいたま	さいたま市	病院	丸山記念総合病院	241	0	149	66	0	26	0	26	26	25.3	0
さいたま	さいたま市	病院	岩槻中央病院	121	0	0	37	84	0	0		5	2.0	42
さいたま	さいたま市	病院	医療法人ひかり会クリニカル病院	168	0	0	0	168	0	0		2	2.3	0
さいたま	さいたま市	病院	医療法人社団幸正会岩槻南病院	30	0	30	0	0	0	0		7	4.4	565
さいたま	さいたま市	病院	医療法人社団医鳳会さいたま岩槻病院	90	3	27	60	0	0	0		11	2.5	529
さいたま	さいたま市	病院	医療型障害児入所施設カリヨンの社	60	0	0	50	0	0	10		2	1.4	0
さいたま	さいたま市	有床診療所	さいたまつきの森クリニック	19	0	19	0	0	0	0		3	3.8	3
県央	鴻巣市	病院	医療法人財団ヘリオス会ヘリオス会病院	273	0	0	0	273	0	0	37	3	5.6	171
県央	鴻巣市	病院	埼玉脳神経外科病院	87	0	87	0	0	0	0		2	4.1	1,151
県央	鴻巣市	病院	こうのす共生病院	102	0	102	0	0	0	0		11	7.3	0
県央	鴻巣市	有床診療所	医療法人社団澤仁会鴻巣第一クリニック	19	0	0	0	0	19	0	19	1	0.3	0
県央	鴻巣市	有床診療所	はやしだ産婦人科医院	19	0	19	0	0	0	0		3	0.4	2
県央	鴻巣市	有床診療所	村越外科・胃腸科・肛門科	19	0	0	0	0	0	19		0	0.0	0
県央	鴻巣市	有床診療所	医療法人社団鴻飛会鴻巣外科胃腸科	19	0	19	0	0	0	0		1	4.0	11
県央	上尾市	病院	医療法人社団愛友会上尾中央第二病院	186	0	0	47	139	0	0		9	2.4	0
県央	上尾市	病院	医療法人藤仁会藤村病院	98	0	72	0	26	0	0		6	16.4	541
県央	上尾市	病院	医療法人社団愛友会上尾中央総合病院	724	114	557	53	0	0	0		254	30.8	7,651
県央	上尾市	病院	埼玉県総合リハビリテーションセンター	120	0	37	43	40	0	0		13	0.9	1
県央	上尾市	有床診療所	ナラヤマレディースクリニック	19	0	19	0	0	0	0		3	0.0	0
県央	上尾市	有床診療所	医療法人社団順風会上尾の森診療所	19	0	0	0	19	0	0		2	1.0	0
県央	上尾市	有床診療所	医療法人社団順信会上尾メディカルクリニック	19	0	0	0	0	19	0	19	2	0.6	0
県央	上尾市	有床診療所	医療法人菁莪会口腔研クリニック	2	0	0	0	0	0	2		0	0.0	0
県央	上尾市	有床診療所	医療法人 社団 昇龍会 Women's clinic ひらしま産婦人科	19	0	19	0	0	0	0		2	5.0	0
県央	上尾市	有床診療所	上尾ふじなみ診療所	11	0	11	0	0	0	0		1	0.6	79
県央	上尾市	有床診療所	医療法人社団由佑会さくらクリニック	2	0	2	0	0	0	0		2	0.0	0
県央	上尾市	有床診療所	よこづか眼科	5	0	5	0	0	0	0		2	0.9	0
県央	上尾市	有床診療所	葵ウィメンズクリニック	10	0	10	0	0	0	0		1	0.0	0
県央	桶川市	病院	医療法人財団聖蹟会埼玉県中央病院	157	0	109	0	48	0	0		11	7.1	514
県央	桶川市	病院	医療法人壽亮会大谷記念病院	103	0	15	0	88	0	0	15	2	2.0	0
県央	桶川市	有床診療所	医療法人社団慈誠会ようだ眼科医院	4	0	0	0	0	0	4		0	0.0	0
県央	北本市	病院	医療法人社団博翔会桃園北本病院	196	0	0	60	136	0	0	60	0	0.0	0
県央	北本市	病院	北里大学メディカルセンター	372	6	298	30	0	38	0	38	99	8.9	3,099
県央	北本市	有床診療所	林田内科医院	17	0	17	0	0	0	0		1	1.0	4
県央	北本市	有床診療所	山田医院	19	0	19	0	0	0	0		2	0.0	15
県央	北本市	有床診療所	鈴木眼科	3	0	3	0	0	0	0	3	1	0.0	0
県央	伊奈町	病院	希望病院	57	0	0	57	0	0	0		3	2.4	10
県央	伊奈町	病院	医療法人社団顕心会伊奈中央病院	66	0	0	0	66	0	0		1	2.3	0
県央	伊奈町	病院	埼玉県立がんセンター	503	467	36	0	0	0	0		127	1.7	292
県央	伊奈町	病院	医療法人社団愛友会伊奈病院	151	0	111	0	40	0	0		29	11.2	1,558

令和5年度病床機能報告 医療機関別報告結果

区域	市町村	区分	医療機関名	病床数	高度急性期	急性期	回復期	慢性期	休棟中等	未報告	非稼働病床	医師数		救急車受入件数
												常勤	非常勤	
川越比企	川越市	病院	医療法人刀圭会本川越病院	70	0	70	0	0	0	0	0	4	6.3	264
川越比企	川越市	病院	医療法人埼玉病院	21	0	0	0	21	0	0	0	0	0.0	0
川越比企	川越市	病院	帯津三敬病院	99	0	99	0	0	0	0	0	0	0.0	436
川越比企	川越市	病院	武蔵野総合病院	185	0	79	60	32	0	14	0	9	6.7	920
川越比企	川越市	病院	医療法人愛和病院	56	0	56	0	0	0	0	0	14	13.6	60
川越比企	川越市	病院	医療法人康正会病院	147	0	147	0	0	0	0	0	15	10.0	0
川越比企	川越市	病院	医療法人社団誠弘会池袋病院	76	0	60	0	16	0	0	16	12	6.7	908
川越比企	川越市	病院	南古谷病院	137	0	85	0	52	0	0	0	9	5.6	745
川越比企	川越市	病院	医療法人真正会霞ヶ関南病院	199	0	0	123	76	0	0	0	12	5.1	0
川越比企	川越市	病院	埼玉医科大学総合医療センター	1,053	1,039	0	0	0	0	14	4	522	15.8	6,199
川越比企	川越市	病院	城南中央病院	100	0	0	0	100	0	0	0	3	1.1	0
川越比企	川越市	病院	川越リハビリテーション病院	151	0	0	151	0	0	0	0	6	2.8	0
川越比企	川越市	病院	西武川越病院	268	0	0	0	268	0	0	0	6	2.4	0
川越比企	川越市	病院	医療法人社団哺育会笠幡病院	136	0	0	0	136	0	0	0	4	3.2	0
川越比企	川越市	病院	医療法人豊仁会三井病院	133	0	104	0	0	0	29	0	15	14.6	3,244
川越比企	川越市	病院	社会医療法人社団尚篤会赤心堂病院	198	0	156	42	0	0	0	0	30	173.0	1,549
川越比企	川越市	病院	カルガモの家	44	0	0	0	44	0	0	0	3	2.1	0
川越比企	川越市	病院	医療法人社団関心会関本記念病院	142	0	0	60	48	0	34	0	2	5.0	10
川越比企	川越市	有床診療所	レディースクリニック小川医院	10	0	0	0	0	10	0	10	1	0.0	0
川越比企	川越市	有床診療所	西部診療所	10	0	0	10	0	0	0	0	2	0.8	0
川越比企	川越市	有床診療所	伊佐沼クリニック耳鼻咽喉科診療所	4	0	4	0	0	0	0	0	1	0.0	0
川越比企	川越市	有床診療所	川鶴クリニック	19	0	0	19	0	0	0	0	1	0.5	7
川越比企	川越市	有床診療所	北川越クリニック	19	0	19	0	0	0	0	0	1	0.6	0
川越比企	川越市	有床診療所	医療法人さい眼科医院	3	0	0	3	0	0	0	0	1	1.5	0
川越比企	川越市	有床診療所	愛和レディースクリニック	2	0	2	0	0	0	0	2	2	3.0	0
川越比企	川越市	有床診療所	ハッピーバース・ライフクリニック	10	0	0	10	0	0	0	0	1	0.0	0
川越比企	川越市	有床診療所	川越救急クリニック	4	0	4	0	0	0	0	0	2	3.0	1,821
川越比企	川越市	有床診療所	傍島外科	19	0	19	0	0	0	0	0	1	0.0	11
川越比企	川越市	有床診療所	しらすき川越クリニック	19	0	19	0	0	0	0	0	2	4.9	764
川越比企	東松山市	病院	医療法人埼玉成恵会病院	170	0	170	0	0	0	0	0	12	15.0	1,576
川越比企	東松山市	病院	シャローム病院	55	0	0	0	0	0	55	0	0	0.0	0
川越比企	東松山市	病院	大谷整形外科病院	50	0	0	0	50	0	0	0	4	6.8	54
川越比企	東松山市	病院	東松山市立市民病院	146	0	122	0	0	0	24	0	22	6.6	1,306
川越比企	東松山市	病院	東松山医師会病院	202	0	118	38	46	0	0	0	11	5.5	646
川越比企	東松山市	病院	武蔵嵐山病院	157	0	43	56	58	0	0	0	0	0.0	292
川越比企	東松山市	有床診療所	宏仁会高坂醫院	19	0	0	19	0	0	0	0	1	3.3	8
川越比企	東松山市	有床診療所	霞澤産婦人科医院	15	0	15	0	0	0	0	0	2	2.1	2
川越比企	坂戸市	病院	医療法人社団マウナケア会清水病院	34	0	34	0	0	0	0	0	1	2.3	4
川越比企	坂戸市	病院	明海大学歯学部付属明海大学病院	60	0	60	0	0	0	0	0	3	0.8	0
川越比企	坂戸市	病院	医療法人若葉会若葉病院	112	0	0	60	52	0	0	0	5	3.4	6
川越比企	坂戸市	病院	坂戸中央病院	184	0	95	47	42	0	0	0	10	7.1	2,171

令和5年度病床機能報告 医療機関別報告結果

区域	市町村	区分	医療機関名	病床数	高度急性期	急性期	回復期	慢性期	休棟中等	未報告	非稼働病床	医師数		救急車受入件数
												常勤	非常勤	
川越比企	坂戸市	病院	医療法人社団敬悠会菅野病院	42	0	0	0	42	0	0		0	0.0	0
川越比企	坂戸市	有床診療所	医療法人善淳会小川産婦人科小児科	19	0	19	0	0	0	0		2	3.0	0
川越比企	坂戸市	有床診療所	医療法人大元気会坂戸西診療所	1	0	0	0	0	1	0	1	1	0.0	0
川越比企	坂戸市	有床診療所	医療法人産春会吉松医院	19	0	19	0	0	0	0		1	0.0	1
川越比企	鶴ヶ島市	病院	鶴ヶ島池ノ台病院	90	0	0	0	90	0	0		3	5.4	31
川越比企	鶴ヶ島市	病院	医療法人関越病院	229	15	177	0	37	0	0		40	12.8	2,864
川越比企	鶴ヶ島市	有床診療所	大西内科	19	0	19	0	0	0	0		2	0.2	0
川越比企	鶴ヶ島市	有床診療所	鶴ヶ島在宅医療診療所	19	0	0	19	0	0	0		3	1.0	16
川越比企	毛呂山町	病院	光の家療育センター	120	0	0	0	120	0	0		6	8.0	0
川越比企	毛呂山町	病院	埼玉医科大学病院	877	732	0	0	0	145	0	85	390	34.2	4,698
川越比企	毛呂山町	病院	丸木記念福祉メディカルセンター	228	0	0	160	68	0	0		25	5.0	33
川越比企	嵐山町	病院	埼玉県立嵐山郷	65	0	0	0	65	0	0		3	3.8	0
川越比企	嵐山町	有床診療所	渡辺産婦人科医院	6	0	0	0	0	6	0	6	1	0.1	0
川越比企	小川町	病院	宏仁会小川病院	34	0	0	34	0	0	0		2	4.3	8
川越比企	小川町	病院	小川赤十字病院	252	4	164	42	42	0	0	4	24	30.0	1,616
川越比企	小川町	病院	医療法人瀬川病院	41	0	0	0	41	0	0		3	1.7	105
川越比企	小川町	有床診療所	中村産婦人科	18	0	18	0	0	0	0		2	1.7	0
川越比企	川島町	病院	医療法人啓仁会平成の森・川島病院	238	0	0	58	180	0	0	60	9	2.2	0
川越比企	鳩山町	病院	医療法人眞美会麻見江ホスピタル	310	0	0	0	310	0	0		6	2.5	14
西部	所沢市	病院	防衛医科大学校病院	754	12	458	0	0	0	284		143	3.1	2,808
西部	所沢市	病院	埼玉西協同病院	99	0	99	0	0	0	0		5	5.0	272
西部	所沢市	病院	社会医療法人至仁会圏央所沢病院	242	0	100	0	0	0	142		0	0.0	2,463
西部	所沢市	病院	医療法人社団医鳳会並木病院	183	0	43	0	140	0	0		7	2.6	71
西部	所沢市	病院	新所沢清和病院	220	0	0	0	220	0	0		4	25.0	0
西部	所沢市	病院	医療法人社団和風会所沢リハビリテーション病院	142	0	0	86	56	0	0		6	1.2	0
西部	所沢市	病院	医療法人社団秀栄会所沢第一病院	199	0	83	36	80	0	0		11	5.1	901
西部	所沢市	病院	所沢肛門病院	44	0	44	0	0	0	0		0	0.0	0
西部	所沢市	病院	独立行政法人国立病院機構西埼玉中央病院	325	7	243	0	0	75	0	25	51	4.9	3,145
西部	所沢市	病院	明生リハビリテーション病院	111	0	0	111	0	0	0		6	1.7	0
西部	所沢市	病院	所沢市市民医療センター	49	0	49	0	0	0	0		7	6.9	124
西部	所沢市	病院	医療法人啓仁会所沢ロイヤル病院	332	0	0	92	240	0	0		7	1.4	23
西部	所沢市	病院	医療法人社団明雄会北所沢病院	96	0	0	0	0	0	96		0	0.0	0
西部	所沢市	病院	医療法人社団桜友会所沢ハートセンター	30	30	0	0	0	0	0		6	1.0	314
西部	所沢市	病院	医療法人社団和風会所沢中央病院	160	0	160	0	0	0	0		22	13.9	4,935
西部	所沢市	病院	所沢明生病院	50	0	50	0	0	0	0		9	0.0	3,877
西部	所沢市	病院	医療法人仁栄会所沢緑ヶ丘病院	51	0	0	0	51	0	0		2	3.7	0
西部	所沢市	病院	医療法人社団東光会東所沢病院	191	0	0	38	153	0	0		6	2.2	0
西部	所沢市	病院	国立障害者リハビリテーションセンター病院	160	0	0	120	0	40	0	40	17	0.0	0
西部	所沢市	病院	医療法人慈桜会瀬戸病院	78	0	0	0	0	0	78		0	0.0	0
西部	所沢市	有床診療所	医療法人社団和栄会所沢腎クリニック	19	0	19	0	0	0	0		2	11.0	0
西部	所沢市	有床診療所	峰の坂産婦人科	10	0	10	0	0	0	0		1	0.2	0

令和5年度病床機能報告 医療機関別報告結果

区域	市町村	区分	医療機関名	病床数	高度 急性期	急性期	回復期	慢性期	休棟中等	未報告	非稼働 病床	医師数		救急車 受入件数
												常勤	非常勤	
西部	所沢市	有床診療所	松田母子クリニック	19	0	19	0	0	0	0		3	3.5	9
西部	所沢市	有床診療所	所沢呼吸器科クリニック	8	0	8	0	0	0	0		1	0.3	0
西部	所沢市	有床診療所	さくらレディースクリニック	5	0	5	0	0	0	0		1	0.3	0
西部	飯能市	病院	医療法人泰一会飯能整形外科病院	57	0	57	0	0	0	0		5	5.0	335
西部	飯能市	病院	佐瀬病院	48	0	48	0	0	0	0		2	2.0	35
西部	飯能市	病院	飯能中央病院	99	0	99	0	0	0	0	39	3	5.9	226
西部	飯能市	病院	医療法人靖和会飯能靖和病院	374	0	34	46	294	0	0		7	4.5	53
西部	飯能市	有床診療所	飯能市東吾野医療介護センター診療所	19	0	0	19	0	0	0		1	1.9	0
西部	飯能市	有床診療所	飯能産婦人科医院	15	0	15	0	0	0	0		1	0.2	0
西部	飯能市	有床診療所	医療法人河井会 飯能クリニック	17	0	0	0	0	17	0	17	2	0.2	0
西部	狭山市	病院	社会医療法人入間川病院	199	0	140	0	59	0	0		21	12.9	3,177
西部	狭山市	病院	医療法人社団グロリア会前田病院	66	0	0	0	66	0	0		2	1.7	0
西部	狭山市	病院	医療法人社団清心会至聖病院	95	0	95	0	0	0	0		4	11.3	255
西部	狭山市	病院	狭山厚生病院	42	0	0	42	0	0	0		3	13.0	0
西部	狭山市	病院	医療法人西狭山病院	41	0	0	41	0	0	0		2	1.3	16
西部	狭山市	病院	狭山中央病院	111	0	0	0	0	0	111		0	0.0	0
西部	狭山市	病院	社会医療法人財団石心会埼玉石心会病院	450	39	371	40	0	0	0		144	14.3	9,993
西部	狭山市	病院	医療法人社団武蔵野会狭山神経内科病院	147	0	0	0	147	0	0		4	5.4	0
西部	狭山市	病院	医療法人尚寿会大生病院	353	0	0	92	261	0	0		14	4.4	14
西部	狭山市	有床診療所	さやま産婦人科	19	0	19	0	0	0	0		1	4.4	0
西部	狭山市	有床診療所	医療法人社団匡恕会 梶田医院狭山	19	0	19	0	0	0	0		1	0.0	3
西部	狭山市	有床診療所	医療法人恵秀会奥平産婦人科	12	0	12	0	0	0	0		2	0.8	4
西部	狭山市	有床診療所	櫻澤医院	11	0	0	0	0	11	0	11	2	0.4	0
西部	狭山市	有床診療所	医療法人社団東京石心会 さやま地域ケアクリニック	19	0	0	19	0	0	0		2	2.5	6
西部	入間市	病院	医療法人永仁会入間ハート病院	23	0	23	0	0	0	0		10	10.3	49
西部	入間市	病院	医療法人金子病院	40	0	40	0	0	0	0		3	1.8	8
西部	入間市	病院	小林病院	99	0	50	0	49	0	0		5	5.3	122
西部	入間市	病院	豊岡第一病院	78	0	78	0	0	0	0		13	6.5	254
西部	入間市	病院	医療法人豊岡整形外科病院	76	0	76	0	0	0	0		7	4.3	459
西部	入間市	病院	医療法人明晴会西武入間病院	90	0	53	0	37	0	0		3	4.3	104
西部	入間市	病院	原田病院	189	0	100	66	23	0	0		11	5.8	1,090
西部	入間市	病院	自衛隊入間病院	50	0	50	0	0	0	0		24	0.0	0
西部	入間市	有床診療所	医療法人社団仁友会入間台クリニック	19	0	19	0	0	0	0		2	1.0	0
西部	入間市	有床診療所	メディカルパーク入間	15	0	15	0	0	0	0		3	13.0	0
西部	入間市	有床診療所	医療法人社団小室医院	11	0	0	0	0	11	0	11	1	0.2	0
西部	入間市	有床診療所	吉田産科婦人科医院	19	0	19	0	0	0	0		2	1.0	6
西部	入間市	有床診療所	(医)昭桜会 段塚クリニック	5	0	5	0	0	0	0	5	1	0.0	0
西部	日高市	病院	旭ヶ丘病院	142	0	45	37	60	0	0		9	9.9	349
西部	日高市	病院	埼玉医科大学国際医療センター	756	756	0	0	0	0	0		309	13.2	4,715
西部	日高市	病院	武蔵台病院	99	0	52	47	0	0	0		5	5.9	308
西部	日高市	有床診療所	医療法人社団輔正会岡村記念クリニック	19	0	19	0	0	0	0		3	6.2	539

令和5年度病床機能報告 医療機関別報告結果

区域	市町村	区分	医療機関名	病床数	高度急性期	急性期	回復期	慢性期	休棟中等	未報告	非稼働病床	医師数		救急車受入件数
												常勤	非常勤	
西部	日高市	有床診療所	令和レディースクリニック	12	0	0	0	0	0	12		0	0.0	0
利根	行田市	病院	社会医療法人社幸会行田総合病院	504	55	255	140	54	0	0	44	61	7.6	5,435
利根	行田市	病院	行田中央総合病院	160	0	100	0	60	0	0		8	14.9	714
利根	行田市	有床診療所	石井クリニック	19	0	0	19	0	0	0		4	0.7	0
利根	加須市	病院	医療法人十善病院	36	0	36	0	0	0	0		3	3.5	125
利根	加須市	病院	医療法人社団弘人会中田病院	117	0	57	60	0	0	0		8	8.5	583
利根	加須市	病院	騎西病院	80	0	80	0	0	0	0		6	7.4	220
利根	加須市	病院	医療法人社団生彩会加須東病院	89	0	0	0	89	0	0		3	2.6	1
利根	加須市	病院	社会福祉法人恩賜財団済生会支部埼玉県済生会加須病院	325	20	284	0	0	0	21		88	13.8	4,495
利根	加須市	有床診療所	医療法人社団スピカレディースクリニック	10	0	10	0	0	0	0		1	2.5	0
利根	加須市	有床診療所	医療法人EMS西山救急クリニック	10	0	10	0	0	0	0		3	1.0	488
利根	羽生市	病院	栗原眼科病院	45	0	45	0	0	0	0		9	0.7	0
利根	羽生市	病院	医療法人徳洲会 羽生総合病院	391	24	273	0	14	0	80		43	11.5	4,766
利根	羽生市	有床診療所	医療法人櫻楠会富田脳外科クリニック	19	0	19	0	0	0	0	19	1	1.0	0
利根	羽生市	有床診療所	中村レディースクリニック	19	0	19	0	0	0	0		1	2.0	0
利根	羽生市	有床診療所	医療法人神山クリニック	5	0	0	0	0	5	0	5	1	0.0	0
利根	久喜市	病院	東鷲宮病院	163	0	95	32	36	0	0	36	19	5.7	856
利根	久喜市	病院	新井病院	99	0	99	0	0	0	0		5	7.3	409
利根	久喜市	病院	蓮江病院	65	0	65	0	0	0	0		3	3.4	90
利根	久喜市	病院	新久喜総合病院	391	293	0	98	0	0	0	4	94	6.7	6,100
利根	久喜市	病院	医療法人土屋小児病院	40	0	40	0	0	0	0		0	0.0	1,068
利根	久喜市	病院	栗橋病院	114	0	0	54	0	60	0	60	2	3.8	68
利根	久喜市	有床診療所	宮嶋整形外科	19	0	0	0	0	0	19		1	0.4	0
利根	久喜市	有床診療所	久喜メディカルクリニック	19	0	19	0	0	0	0		3	0.7	110
利根	久喜市	有床診療所	しらさきクリニック	19	19	0	0	0	0	0		3	6.2	579
利根	久喜市	有床診療所	医療法人社団永成会矢作整形外科・内科	13	0	0	0	0	0	13		0	0.0	0
利根	蓮田市	病院	独立行政法人国立病院機構東埼玉病院	452	0	50	80	270	52	0	82	28	0.5	146
利根	蓮田市	病院	蓮田病院	353	0	211	70	72	0	0		13	8.4	1,480
利根	蓮田市	病院	医療法人社団愛友会蓮田一心会病院	50	0	0	0	50	0	0		7	6.3	93
利根	蓮田市	有床診療所	蓮田整形外科	5	0	5	0	0	0	0		1	0.2	48
利根	蓮田市	有床診療所	医療法人心喜会蓮田外科	19	0	19	0	0	0	0		1	0.5	41
利根	蓮田市	有床診療所	成田レディースクリニック	19	0	19	0	0	0	0		5	0.0	0
利根	幸手市	病院	社会医療法人ジャパンメディカルアライアンス東埼玉総合病院	189	10	145	34	0	0	0		33	14.6	2,739
利根	幸手市	病院	医療法人幸仁会堀中病院	95	0	0	48	47	0	0		0	0.0	84
利根	幸手市	病院	さつて福祉病院	150	0	0	0	150	0	0		0	0.0	0
利根	幸手市	病院	牛村病院	25	0	25	0	0	0	0	25	1	0.3	0
利根	幸手市	有床診療所	石塚医院	19	0	0	0	19	0	0		2	1.0	0
利根	幸手市	有床診療所	医療法人社団ワイスレディースクリニック	19	0	19	0	0	0	0		1	2.9	0
利根	白岡市	病院	医療法人社団哺育会白岡中央総合病院	256	0	148	55	53	0	0		31	10.4	2,575
利根	白岡市	病院	医療法人ひかり会パーク病院	70	0	0	30	40	0	0		2	3.3	11
利根	白岡市	病院	医療法人双鳳会山王クリニック	60	0	60	0	0	0	0		5	1.8	6

令和5年度病床機能報告 医療機関別報告結果

区域	市町村	区分	医療機関名	病床数	高度急性期	急性期	回復期	慢性期	休棟中等	未報告	非稼働病床	医師数		救急車受入件数
												常勤	非常勤	
利根	宮代町	有床診療所	医療法人社団寛芳会土屋眼科	5	0	5	0	0	0	0		1	0.2	0
利根	宮代町	有床診療所	公設宮代福祉医療センター診療所六花	19	0	0	0	19	0	0		2	0.8	0
利根	杉戸町	病院	医療法人今井病院	37	0	0	0	37	0	0		3	0.3	0
利根	杉戸町	有床診療所	医療法人社団廣和会埼玉杉戸診療所	19	0	19	0	0	0	0		2	1.3	13
北部	熊谷市	病院	医療法人啓清会関東脳神経外科病院	149	0	95	48	0	0	6		6	5.3	1,412
北部	熊谷市	病院	埼玉慈恵病院	160	0	110	50	0	0	0		30	4.7	2,655
北部	熊谷市	病院	藤間病院	106	0	55	0	0	51	0	51	9	6.2	34
北部	熊谷市	病院	熊谷生協病院	105	0	0	50	55	0	0		4	5.3	75
北部	熊谷市	病院	龍原病院	37	0	37	0	0	0	0		3	4.0	95
北部	熊谷市	病院	社会医療法人熊谷総合病院	310	10	243	57	0	0	0		62	20.0	3,539
北部	熊谷市	病院	埼玉県立循環器・呼吸器病センター	292	268	0	0	0	24	0	24	64	3.0	1,792
北部	熊谷市	病院	福祉医療センター太陽の園	79	0	0	0	79	0	0		2	2.9	0
北部	熊谷市	病院	熊谷外科病院	154	0	154	0	0	0	0		9	10.3	902
北部	熊谷市	病院	熊谷福島病院	93	0	0	0	93	0	0		2	1.7	0
北部	熊谷市	有床診療所	平田クリニック	15	0	15	0	0	0	0		2	2.4	1
北部	熊谷市	有床診療所	医療法人さずな会さめじまボンディングクリニック	19	0	19	0	0	0	0		3	0.0	0
北部	熊谷市	有床診療所	たかの眼科	2	0	2	0	0	0	0		2	0.1	0
北部	熊谷市	有床診療所	いのクリニック	19	0	0	19	0	0	0		2	0.2	0
北部	熊谷市	有床診療所	医療法人安和会石丸安世記念熊谷ディアベテスクリニック	10	0	0	0	0	0	10		1	2.1	0
北部	熊谷市	有床診療所	あけとクリニック	19	0	0	0	0	19	0	19	3	1.1	0
北部	熊谷市	有床診療所	くぼじまクリニック	15	0	0	15	0	0	0		4	3.1	30
北部	熊谷市	有床診療所	医療法人社団尽徳会県西在宅クリニック熊谷	2	0	2	0	0	0	0	2	1	7.0	0
北部	本庄市	病院	医療法人本庄福島病院	96	0	0	0	96	0	0		3	1.3	3
北部	本庄市	病院	医療法人社団寿会吉沢病院	91	0	0	0	91	0	0		0	0.0	0
北部	本庄市	病院	本庄総合病院	285	0	135	48	102	0	0		16	9.3	1,345
北部	本庄市	病院	医療法人三光会そのべ病院	51	0	0	0	51	0	0		1	14.0	0
北部	本庄市	病院	医療法人桂水会岡病院	109	0	76	0	33	0	0		8	4.0	341
北部	本庄市	病院	医療法人鈴木外科病院	42	0	42	0	0	0	0		2	6.1	45
北部	本庄市	病院	医療法人彩北病院	30	0	0	0	30	0	0		0	0.0	0
北部	本庄市	病院	医療法人益子会(社)児玉中央病院	46	0	46	0	0	0	0		0	0.0	0
北部	本庄市	病院	医療法人柏成会青木病院	47	0	47	0	0	0	0		6	0.0	195
北部	本庄市	病院	本庄駅前病院	75	0	39	0	36	0	0		3	3.6	335
北部	本庄市	有床診療所	池田レディースクリニック	12	0	12	0	0	0	0		1	0.4	5
北部	本庄市	有床診療所	医療法人中村会中村外科医院	19	0	19	0	0	0	0		2	0.9	32
北部	本庄市	有床診療所	医療法人博明会飯塚内科小児科	19	0	19	0	0	0	0		1	0.1	0
北部	本庄市	有床診療所	本庄脳神経外科・脊椎外科	19	0	19	0	0	0	0		8	3.2	887
北部	深谷市	病院	医療法人葵深谷中央病院	72	0	72	0	0	0	0		6	3.1	470
北部	深谷市	病院	医療法人信誼会菊地病院	60	0	60	0	0	0	0		6	1.5	0
北部	深谷市	病院	医療法人社団優慈会佐々木病院	129	0	79	0	50	0	0		7	7.4	1,250
北部	深谷市	病院	北深谷病院	5	0	5	0	0	0	0		4	1.8	0
北部	深谷市	病院	深谷赤十字病院	468	142	326	0	0	0	0		108	16.8	3,560

令和5年度病床機能報告 医療機関別報告結果

区域	市町村	区分	医療機関名	病床数	高度急性期	急性期	回復期	慢性期	休棟中等	未報告	非稼働病床	医師数		救急車受入件数
												常勤	非常勤	
北部	深谷市	病院	医療法人良仁会桜ヶ丘病院	60	0	60	0	0	0	0	0	5	2.8	1
北部	深谷市	病院	皆成病院	60	0	0	60	0	0	0	0	2	1.7	22
北部	深谷市	病院	あねとす病院	187	0	0	0	187	0	0	0	6	3.3	82
北部	深谷市	有床診療所	正田眼科	4	0	4	0	0	0	0	0	2	0.6	0
北部	深谷市	有床診療所	深谷肛門科	19	0	19	0	0	0	0	0	3	0.0	0
北部	深谷市	有床診療所	深谷産婦人科医院	13	0	13	0	0	0	0	0	1	0.8	1
北部	深谷市	有床診療所	医療法人康暉会プラーナクリニック	14	0	0	14	0	0	0	0	6	0.2	0
北部	深谷市	有床診療所	医療法人社団 勝医会 ふかやクリニック	19	0	0	0	19	0	0	19	1	0.0	0
北部	深谷市	有床診療所	台坂クリニック	19	0	0	0	0	19	0	19	1	0.0	0
北部	寄居町	病院	埼玉よりい病院	145	0	47	50	48	0	0	48	6	4.3	1,030
北部	寄居町	病院	埼玉療育園	90	0	0	0	90	0	0	0	2	4.2	0
秩父	秩父市	病院	秩父生協病院	75	0	0	40	35	0	0	0	3	1.7	9
秩父	秩父市	病院	秩父第一病院	100	0	0	0	100	0	0	0	5	3.2	62
秩父	秩父市	病院	秩父市立病院	165	0	100	36	0	29	0	29	19	4.6	1,825
秩父	秩父市	病院	医療法人花仁会秩父病院	52	0	52	0	0	0	0	0	7	2.8	442
秩父	秩父市	有床診療所	医療法人岩田産婦人科医院	15	0	0	0	0	0	15	0	0	0.0	0
秩父	秩父市	有床診療所	本強矢整形外科医院	19	0	19	0	0	0	0	19	2	0.7	0
秩父	皆野町	病院	医療法人彩清会清水病院	60	0	0	0	60	0	0	0	1	2.8	0
秩父	皆野町	病院	医療法人徳洲会皆野病院	150	0	60	0	90	0	0	0	5	7.6	1,061
秩父	長瀨町	有床診療所	長瀨医新クリニック	19	0	19	0	0	0	0	0	1	0.6	0
秩父	長瀨町	有床診療所	落合眼科医院	7	0	7	0	0	0	0	0	1	0.0	0
秩父	小鹿野町	病院	国民健康保険町立小鹿野中央病院	95	0	45	50	0	0	0	0	6	1.8	155

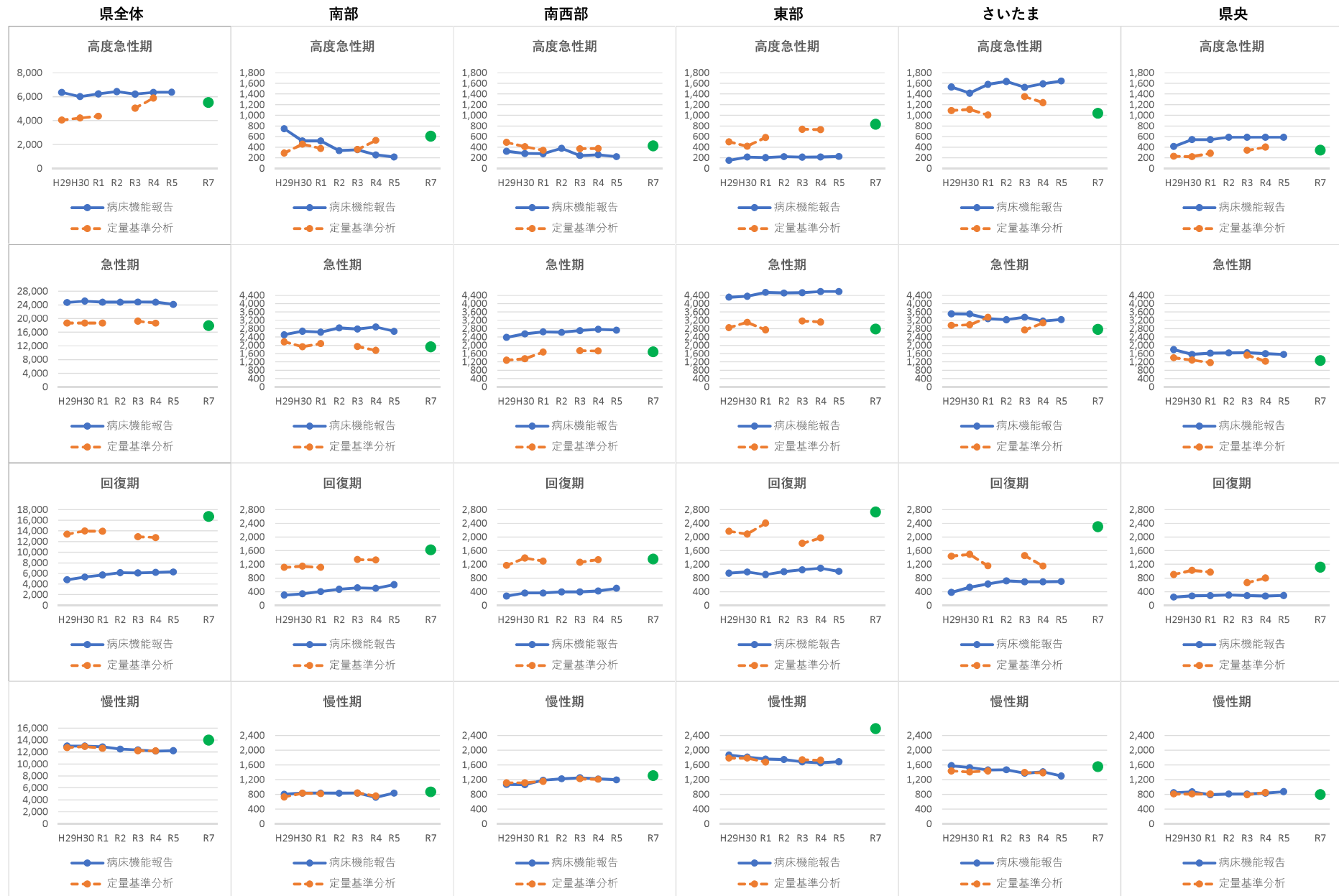
※ 非稼働病床は、令和3年4月1日～令和4年3月31日までの1年間で最大使用病床数がゼロである病棟(診療所)の病床数の合計を記載。

※ 医師数、救急車受入件数(令和3年4月1日～令和4年3月31日までの1年間)は医療機関からの報告数を記載。

※ 令和4年度は新型コロナウイルス感染症対応による影響が見込まれることから、医療機関別の病床稼働率、平均在棟日数の集計は行っていない。

医療機能別病床数の年度別推移について

●は2025年の必要病床数



医療機能別病床数の年度別推移について

●は2025年の必要病床数

