

# 令和6年12月定例会付議予定議案

招 集 日

令和6年12月2日(月)

議 案

34件

〔 予算(5)、条例(9)、工事請負契約の締結(2)、訴えの提起(1)、  
事件議決(17) 〕

【主な内容】

- ・ 令和6年度埼玉県一般会計補正予算(第3号)
- ・ 埼玉県手数料条例の一部を改正する条例
- ・ 埼玉県公安委員会等が行う事務に関する手数料条例の一部を改正する条例
- ・ 指定管理者の指定について

報 告

2件

〔 専決処分報告(1)、令和5年度環境の状況に関する年次報告(1) 〕

# 一般会計補正予算(第3号)

## 一般会計

歳入歳出予算

9億5,707万3千円

(補正後累計 2兆1,294億8,795万2千円)

繰越明許費

186億3,447万5千円

債務負担行為

限度額 258億9,091万6千円

## 主な内容

○防災拠点校の体育館における避難者の生活環境の改善

〔・債務負担行為の設定 限度額 5,539万円〕

○公共事業等の施工時期の平準化・適正工期の確保

〔・債務負担行為の設定 限度額 258億3,552万6千円  
・繰越明許費の設定 186億3,447万5千円〕

○県有施設等における光熱費高騰への対応

9億5,707万3千円

# 防災拠点校の体育館における避難者の生活環境の改善

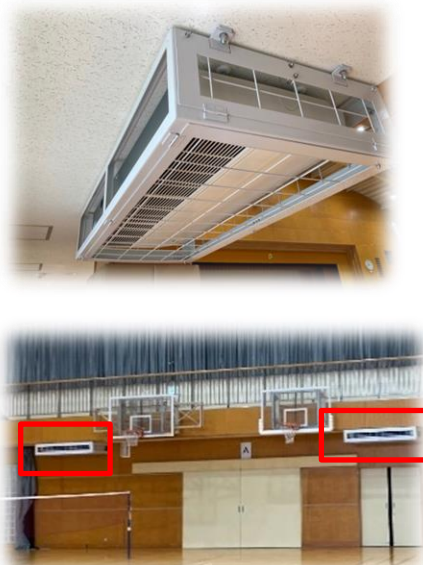
## 防災拠点校への空調設備設置の前倒し <債務負担行為の設定 限度額 5,539 万円>

### 概要

長期の避難生活においても、熱中症等の危険性がない安心・安全な環境を確保するため、**防災拠点校\* 10校**の体育館の空調設備設計を**前倒し**、早期に着手する。

\* 備蓄倉庫、太陽光発電、自家発電装置等を備えた学校。  
全ての防災拠点校に自家発電装置が整備されており、停電時でも空調稼働が可能

### 体育館空調設置イメージ



### 設置計画

#### 防災拠点校36校の空調設置スケジュール（予定） ※R7未統廃合予定の拠点校1校を除く

区分		R5	R6	R7	R8以降
当初計画	設計	7	7		22
	工事		7	7	22
前倒し	設計	7	7+10	12	
	工事		7	7+10	12

**今回提案分**

### 効果

令和7年度末までに防災拠点校10校の体育館へ空調設備を設置  
災害時における避難所としての生活環境を改善

# 手数料の改定

埼玉県手数料条例の一部を改正する条例

## 一般旅券（パスポート）発給手数料の改定

### 概要

旅券法施行令の一部改正を踏まえ、一般旅券発給手数料を改定  
(令和7年3月24日～)

### 主な改定内容

現行	改定後
2,000円 (16,000円)	書面申請 2,300円 (16,300円) オンライン申請 1,900円 (15,900円)

※ ( )内は、国手数料との合計額 (10年旅券の場合)

### オンライン申請のメリット (令和5年3月から導入済)

- マイナポータルで**24時間申請**が可能
- 交付時 **1回の来所のみ**
- **戸籍謄本の提出が不要** (令和7年3月24日から)



埼玉県公安委員会等が行う事務に関する手数料条例の一部を改正する条例

## 運転免許証とマイナンバーカードの一体化 (マイナ免許証)に係る手数料の改定

### 概要

道路交通法等の一部改正に伴い、

- 「マイナ免許証」の運用を開始  
①従来の免許証のみ、②マイナ免許証のみ、③両方の3タイプから選択
- 免許証等更新手数料などを改定  
(令和7年3月24日～)



一体化イメージ



### 主な改定内容

現行	改定後	免許証	マイナ免許証	両方
新規取得 2,050円	新規取得 2,350円	2,350円	1,550円	2,450円
免許更新 2,500円	免許更新 2,850円	2,850円	2,100円	2,950円

### マイナ免許証取得によるメリット

- マイナンバーカードの住所等の変更手続きをすれば、**警察での変更手続きが不要** (マイナ免許証のみ保有の場合)
- 免許更新時に**オンラインでの講習受講が可能**に (優良・一般運転者のみ)

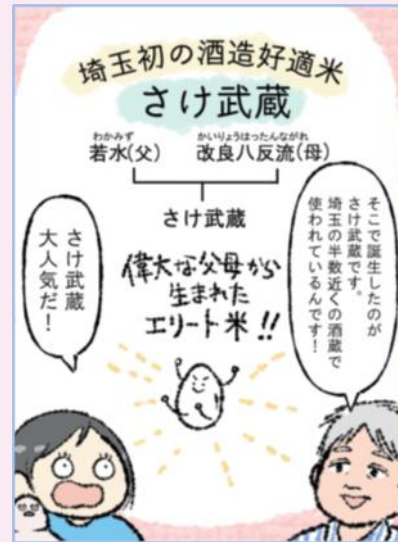
# 実はすごい！埼玉の日本酒PRキャンペーン

全国4位  
日本酒出荷量

31の酒蔵  
良質な日本酒を生産

さけ武蔵  
県が酒造好適米を開発

- 1位 兵庫県
- 2位 京都府
- 3位 新潟県
- 4位 埼玉県



☆ 近年は「造り手」の世代交代も進み、若い方が手に取りやすい日本酒も多く造られている

更に！

令和6年11月、日本酒を含む「伝統的造り」が

ユネスコ無形文化遺産登録勧告 この機を逃さず、全国に誇れる埼玉の日本酒を県内外にPR



# 実はすごい！埼玉の日本酒PRキャンペーン

県広報紙「彩の国だより」  
特別版発行



県公式観光サイト  
「ちょこたび埼玉」  
特設ページ開設



県広報アンバサダーなど  
による情報発信



マスメディアやSNSを  
活用した情報発信



酒蔵を軸にした  
県内観光プロモーション



発信力のある方を対象に  
試飲イベントを都内で開催



イベントイメージ

# 実はすごい！埼玉の日本酒PRキャンペーン

## 県広報紙「彩の国だより」を特別版でお届け

県内向け  
通常の広報紙タイプ



12月1日(日)  
新聞各紙の折り込みで配布  
通常より4ページ増

県外向け  
小冊子タイプ



手に取りやすいB5サイズ  
都内の約20の鉄道駅  
などに配架

埼玉県ホームページでも公開

### 記事の内容



- ✓ 造り手の想いが込められたインタビュー
- ✓ 埼玉の日本酒を味わえる飲食店紹介
- ✓ 県内の利き酒スポット巡り
- ✓ 酒蔵マップ
- ✓ 広報アンバサダーかるめさんの漫画掲載
- ✓ 日本酒の意外!?な楽しみ方 など

# 実はすごい！埼玉の日本酒PRキャンペーン

県公式観光サイト

「ちょこたび埼玉」内に特設ページを公開

12月1日(日)公開



酒蔵巡りコースの紹介、好みの日本酒タイプ診断 など

さらに！

✓広報アンバサダーがInstagramで発信  
19組 20人 総フォロワー数89万人



イベントイメージ

✓発信力のある方向けに  
特別感のある試飲イベントを開催

✓首都圏をカバーするラジオなどで発信



✓日本最大級の旅行予約サイトで  
日本酒を気軽に楽しめるプランを提案

✓日本の「伝統的酒造り」を身近に  
見学できる周遊コースを案内



年度末まで様々なPRを実施し、「日本酒＝埼玉」を県内外に発信！広く浸透させる