

案内図

参照：国土地理院地図 <https://maps.gsi.go.jp/#15/35.787718/139.587264/&base=std&ls=std&disp=1&vs=c1g1j0h0k0l0u0t0z0r0s0m0f1>



写真

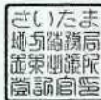


※地番1110-40は区分地上権設定のため、40, 41, 42に分筆されています。

これは図面に記録されている内容を証明した書面である。
令和5年10月10日
さいたま市地方務局志木出張所

登記官

岡村雅彦



座標求積表

地番	1110-18			
測点	Xn	Yn	(Xn+1 - Xn-1)Yn	距離
A1	-23358.016	-22268.740	653242.562860	32.986
113	-23390.665	-22273.446	1149242.993262	41.555
B3	-23409.613	-22236.462	-347111.171620	38.949
A6	-23375.055	-22218.496	-1049268.473600	41.908
A5	-23362.388	-22258.444	-269438.464620	0.600
A4	-23362.950	-22258.656	-11129.328000	3.000
A3	-23361.888	-22261.462	-36152.614288	0.600
A2	-23361.326	-22261.250	-86195.560000	8.188
借面積			3289.943794	
面積			1644.9718970	
地積			1644.97	m ²

地番	1110-39			
測点	Xn	Yn	(Xn+1 - Xn-1)Yn	距離
A8	-23362.327	-22252.150	160126.471400	36.268
A7	-23373.290	-22217.578	220687.160476	1.150
108	-23372.269	-22217.047	-159673.870212	22.031
107	-23366.094	-22238.195	-221092.134690	14.454
借面積			47.626974	
面積			23.8134870	
地積			23.81	m ²

地番	1110-40			
測点	Xn	Yn	(Xn+1 - Xn-1)Yn	距離
105	-23357.979	-22268.734	-63777.654176	0.037
A1	-23358.016	-22268.740	74533.132790	8.188
A2	-23361.326	-22261.250	86195.560000	0.600
A3	-23361.888	-22261.462	36152.614288	3.000
A4	-23362.950	-22258.656	-11129.328000	0.600
A5	-23362.388	-22258.444	-269438.464620	41.908
A6	-23375.055	-22218.496	242226.043392	1.989
A7	-23373.290	-22217.578	-282785.332784	36.268
A8	-23362.327	-22252.150	-276149.181500	5.554
106	-23360.880	-22257.513	-96775.666524	11.589
借面積			187.648096	
面積			93.8240480	
地積			93.82	m ²

参照点

点名	種別	X	Y
2A895	街区補助点	-23355.841	-22273.524
T14	トラバース鉄	-23355.318	-22277.147
T15	トラバース鉄	-23371.336	-22214.263

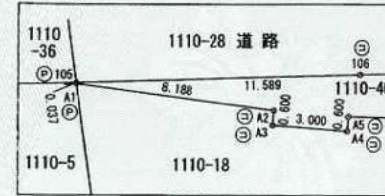
使用した測地・座標系	世界測地系(測地成果2011)区系
縮尺係数	0.999906
測量年月日	令和5年6月6日
管理者のパラメータ変換による	

凡例	記号	境界線の種別	記号	境界線の種別	記号	境界線の種別
⊕	石杭	⊙	金属杭	Ⓐ	刻印	
⊖	コンクリート杭	⊗	金属杭	Ⓜ	計算点	
⊚	プラスチック杭	Ⓚ	金属杭			

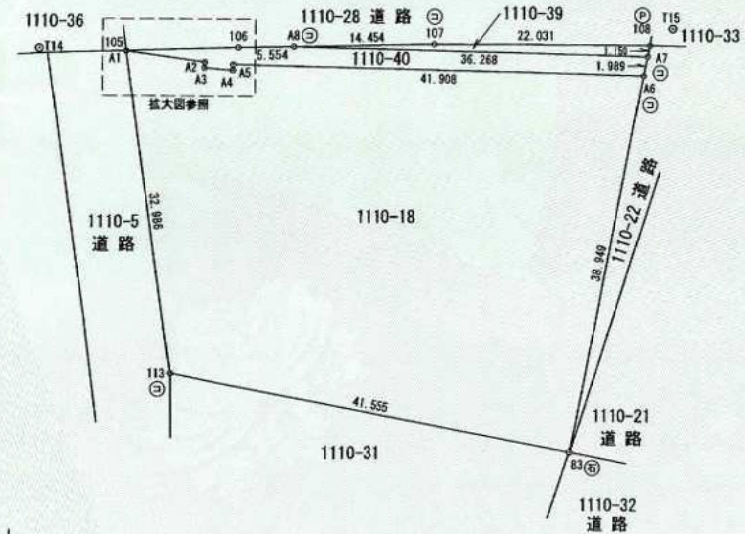
作成者 埼玉県新座市野火止五丁目1番7号
土地家屋調査士 山崎 正稔 (令和5年6月9日作成)

地積測量図

土地の所在 埼玉県 朝霞市幸町三丁目



Ⓚ2A895



囑託者 被代位者 埼玉県知事 大野 元裕
代位者 埼玉県朝霞市長 富岡 勝則

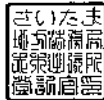
縮尺 1/500

登記年月日：令和6年1月26日

これは図面に記録されている内容を証明した書面である。
令和6年2月7日
さいたま地方公務員本木出雲所

登記官

岡村雅彦



座標求積表

地番	1110-40			距離
測点	Xn	Yn	(Xn+1 - Xn-1)Yn	
105	-23357.979	-22268.734	-45049.54862	0.0321
A1	-23358.016	-22268.740	74537.47280	8.1858
A2	-23361.326	-22261.250	45034.908750	1.3440
A10	-23360.039	-22260.762	-74506.770414	8.233
			積面積	11.562234
			面積	5.7811170
			地積	5.78

地番	1110-41			距離
測点	Xn	Yn	(Xn+1 - Xn-1)Yn	
A10	-23360.039	-22260.762	11820.46422	1.376
A2	-23361.326	-22261.250	41161.051250	0.600
A3	-23361.888	-22261.402	36152.614288	0.000
A4	-23362.950	-22258.656	11129.320600	0.600
A5	-23362.368	-22256.444	-47966.946820	1.704
A9	-23360.795	-22257.899	-52283.663811	3.019
			積面積	72.84729
			面積	6.4237645
			地積	6.42

地番	1110-42			距離
測点	Xn	Yn	(Xn+1 - Xn-1)Yn	
A9	-23360.795	-22257.899	33564.821212	1.704
A5	-23362.368	-22256.444	317405.913900	41.808
A6	-23375.055	-22218.496	242226.043302	1.509
A7	-23373.290	-22217.578	-282785.332784	30.200
A8	-23362.327	-22252.150	-276149.181500	5.554
106	-23360.880	-22257.513	34090.509816	0.336
			積面積	63.251444
			面積	81.6259220
			地積	81.62

引張点

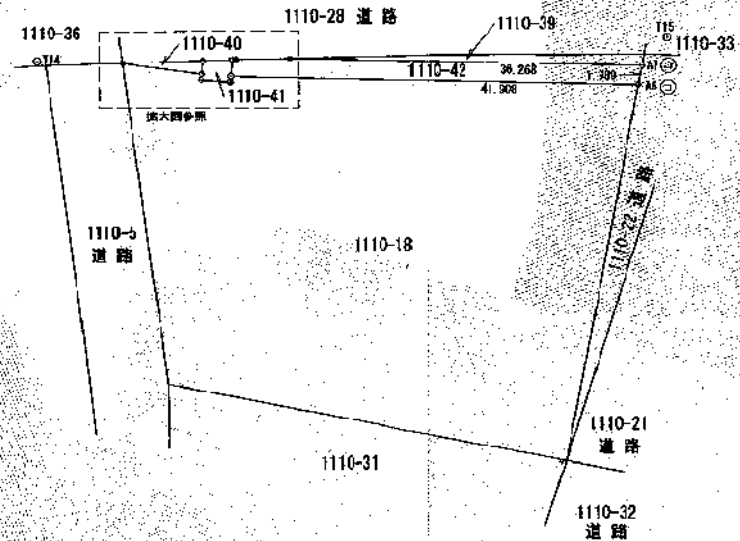
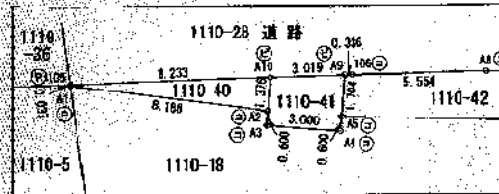
点名	種別	X	Y
24895	街区補助点	-23335.841	-22273.524
T14	トラバース点	-23365.310	-22272.147
T15	トラバース点	-23371.336	-22214.243

採用した測地座標系	世界測地系(測地成果2011)区系
縮尺	0.999906
測量年月日	令和5年6月6日
管理省のパラメータ変更による	

凡	記号	境界線の種別	記号	境界線の種別	凡	記号	境界線の種別
○	石	杭	◎	金属板	⑤	割印	
◎	コンクリート杭	◎	金属杭	⑥	針点		
◎	ガラスブロック杭	◎	金属杭				

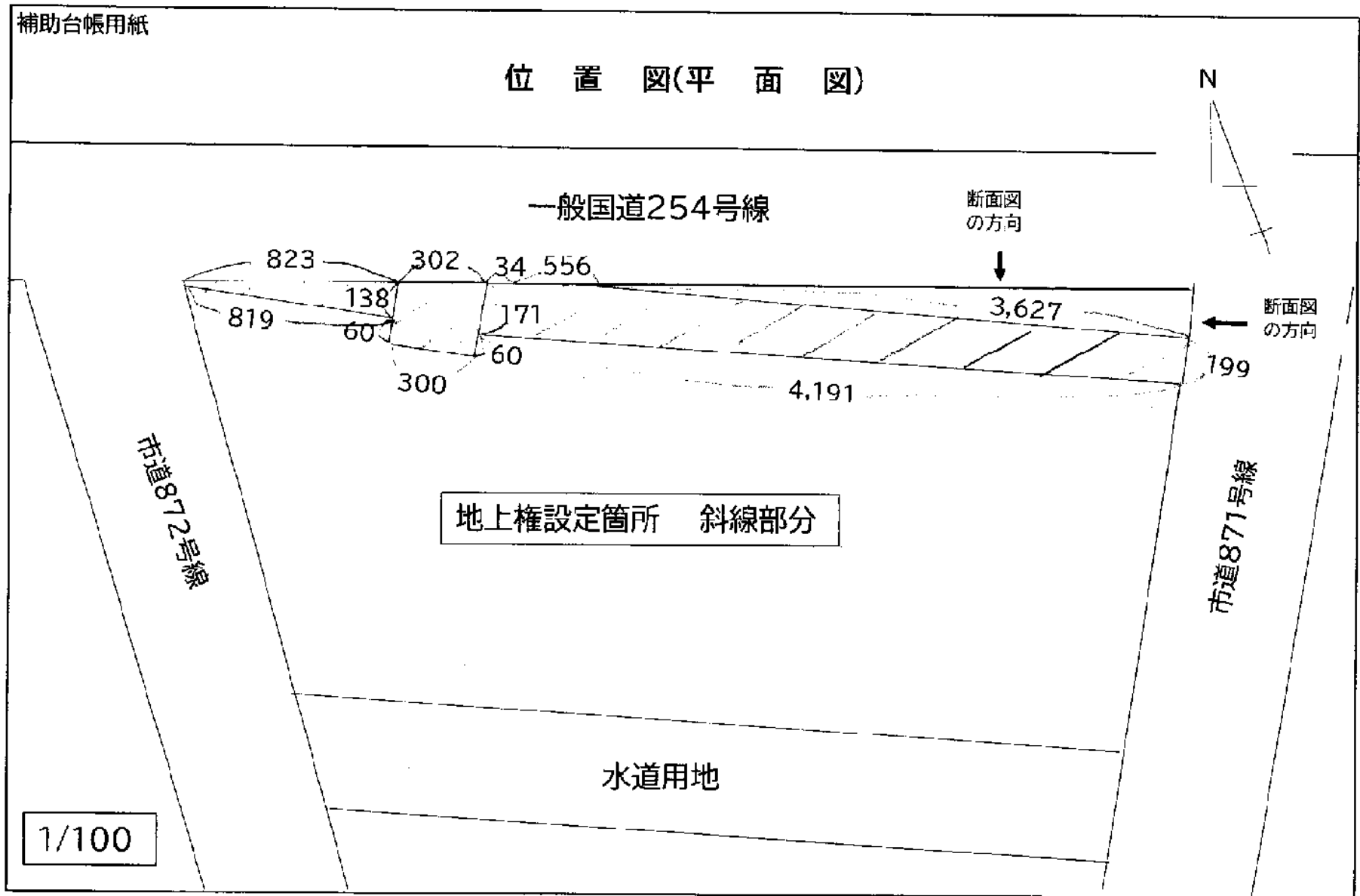
作成者 埼玉県新座市野火止五丁目1番1号
土地家屋調査士 山崎 正 樹 (令和6年1月10日作成)

地番 1110番40
1110番41、1110番42 地積測量図
土地の所在 埼玉県朝霞市幸町三丁目



委託者 副代表者 埼玉県知事 大野 元裕
代表者 埼玉県朝霞市長 高岡 勝則
縮尺 1 / 500

(付図1号)下水道管位置図



参 考 図(断 面 図)

