

令和 5 年度

地球温暖化対策計画・実施状況報告

1 地球温暖化対策事業者の概要

(1) 事業者の類別

類別	(類別の説明)
I類	A事業所のみを有する特定事業者
II類	B事業所を有する特定事業者(III類の事業者を除く)
III類	C事業所を有する特定事業者
IV類	任意事業者

(2) 地球温暖化対策事業者

事業者名	埼玉県 教育局			
所在地	さいたま市浦和区高砂3-15-1			
事業者番号	2091			
燃料等使用量の 原油換算の合計量 (前年度)	20,771	kL/年		
大規模小売店舗面積 (単独で1,500kL未満で延床 面積10,000㎡以上の事業所)		㎡		
産業分類名 (中分類)	98 地方公務			
分類番号 (中分類)	98			
事業活動の 概要	事業内容	学校の運営等		
	区分	その他		
	前年度	資本金		百万円
		従業員数		人
商標又は商号 (連鎖化事業者のみ)				

(3) 県内に設置している事業所

(自動転記)

事業所種別	事業所番号	事業所名	前年度の原油換算エネルギー使用量(kL)
A、Bテナント等事業所			
A	209100	教育局教育総務部総務課	20,771
B、C事業所			
合 計			20,771

(4) 公表方法

	インターネット利用による公表	ア ド レ ス	
○	事業所での備え置き (複数可。書ききれない場合は別様としてください)	閲覧場所 1	教育局総務課
		所在地 1	さいたま市浦和区3-15-1
		閲覧可能時間 1	8:30~17:15 (土日祝日を除く)
		閲覧場所 2	
		所在地 2	
	その他		

(5) 公表の担当部署

	名称 (複数可)	連絡先	
		電話番号	E-mailアドレス※
1	教育局総務課	048-830-6615	a6610@pref.saitama.lg.jp
2	教育局財務課	048-830-6635	a6630@pref.saitama.lg.jp
3			

※ 事業者のアドレスとする(個人が特定できるアドレスは記入しないこと)

2 地球温暖化対策推進における事業者の基本方針

「第3期埼玉県地球温暖化対策実行計画（事務事業編）」に基づき、県の事務事業から排出される温室効果ガス排出量について、令和12年度（2030年度）までに平成25年度（2013年度）比46%以上削減し、更に50%の高みに挑戦することを目標に掲げている。

また、埼玉県カーボン・マネジメントシステムを運用することにより、計画の進捗管理を行い、温室効果ガス排出量の着実な削減を行っている。

3 地球温暖化対策における事業者の推進体制

別添1のとおり

4 計画期間中における事業者の温室効果ガス排出量（事業所合算）の推移

CO₂換算（t-CO₂）

	令和2年度 (2020年度)	令和3年度 (2021年度)	令和4年度 (2022年度)	令和5年度 (2023年度)	令和6年度 (2024年度)
エネルギー起源CO ₂	47,457	42,932	41,869		
その他ガス					
温室効果ガスの計	47,457	42,932	41,869		

5 各事業所の計画

別紙 事業所の地球温暖化対策計画・実施状況報告 のとおり

地球温暖化対策推進者詳細

現在選任している地球温暖化対策推進者の連絡先詳細を記入すること。

推進者 連絡先	推進者所属部署	教育局
	推進者職名	教育総務部長
	推進者氏名	古垣 玲
推進者 連絡先 (複数選任し ている場合)	推進者所属部署	
	推進者職名	
	推進者氏名	

※事業者全体を管理する者として、複数の地球温暖化対策推進者を選任している場合は、任意に作成した様式により提出してください。

計画書作成担当者連絡先詳細

地球温暖化対策計画書の作成担当者の連絡先詳細を記入すること。

連絡先 詳細	担当者所属事業者名	埼玉県教育局
	担当者所属部署	教育総務部総務課
	担当者職名	主事
	担当者氏名	池田 梨子
	郵便番号	3309301
	所在地	さいたま市浦和区高砂3-15-1
	電話番号	048-830-6615
	FAX番号	048-830-4950
	E-mailアドレス	a6610@pref.saitama.lg.jp

文書等送付・連絡先詳細

事業者あて公文書の送付・連絡先担当者の連絡先詳細を記入すること。

連絡先 詳細	担当者所属事業者名	埼玉県教育局
	担当者所属部署	教育総務部総務課
	担当者職名	主事
	担当者氏名	池田 梨子
	郵便番号	3309301
	所在地	さいたま市浦和区高砂3-15-1
	電話番号	048-830-6615
	FAX番号	048-830-4950
	E-mailアドレス	a6610@pref.saitama.lg.jp

※計画書作成担当者連絡先詳細の記載内容が転記されるので、必要に応じて修正。

令和 5 年度

事業者番号	2091	事業所番号	209100
-------	------	-------	--------

事業所の地球温暖化対策計画・実施状況報告

1 事業所の概要

(1) 事業所種別

事業所種別	A … 原油換算エネルギー使用量が年間1,500kL未満の事業所(合算)
-------	--------------------------------------

(2) 事業所及び事業内容

代表事業所名	教育局教育総務部総務課	前年度における事業所数	201
代表事業所所在地	市区町村	さいたま市浦和区	
	字・地番	高砂3-15-1	
当該事業所を含む事業所の名称 (※Bテナント等の場合のみ記入)			
産業分類名(中分類)	98 地方公務		
分類番号(中分類)	98		
事業活動の概要	事業内容：学校運営等 主な事業所：教育局（18課）、教育機関（17所館） 県立学校（187校※分校等も含む） 指定管理施設等（6所館）		

2 事業所の温室効果ガス排出量の削減目標

(1) 第3計画期間の削減目標

計画期間		2	年度	～	6	年度
削減目標	エネルギー起源CO ₂ (必須)	基準となる排出量		t-CO ₂	基準となる原単位	0.0165 t-CO ₂ /m ²
	令和元年度を基準として、令和6年度末までにエネルギー起源CO ₂ の排出量原単位を、5%程度(前年度比1%)低減することを目標とする。 ※令和元年度エネルギー起源CO ₂ 排出量原単位 0.0172					
	その他ガス					

(2) 第4計画期間の削減目標

計画期間		7	年度	～	11	年度
削減目標	エネルギー起源CO ₂ (必須)	基準となる排出量		t-CO ₂	基準となる原単位	
	その他ガス					

事業所リスト

番号	事業所名	所在地
1	教育局教育総務部総務課	さいたま市浦和区高砂3-15-1
2	別添2参照	
3		
4		
5		
6		
7		
8		
9		
10		
11		
12		
13		
14		
15		
16		
17		
18		
19		
20		
21		
22		
23		
24		
25		

※ 入力欄が足りない場合は、シートの様式を変更せずに、同様式の別ファイルを作成して提出してください。

3 事業所の温室効果ガス排出量

(1) 原油換算エネルギー使用量の推移

原油換算エネルギー 使用量(kL)	計画期間				
	令和2年度 (2020年度)	令和3年度 (2021年度)	令和4年度 (2022年度)	令和5年度 (2023年度)	令和6年度 (2024年度)
	23,355	21,134	20,771		

(2) 計画期間の温室効果ガス排出量の推移

 CO₂換算 (t-CO₂)

	基準	計画期間				
		令和2年度 (2020年度)	令和3年度 (2021年度)	令和4年度 (2022年度)	令和5年度 (2023年度)	令和6年度 (2024年度)
エネルギー起源CO ₂		47,457	42,932	41,869		
前年度比 (%)		—	-9.5	-2.5		
基準となる排出量に対する削減率 (%)						
その他ガス	非エネルギー起源CO ₂					
	メタン					
	一酸化二窒素					
	ハイドロフルオロカーボン					
	パーフルオロカーボン					
	六ふっ化いおう					
	三ふっ化窒素					
温室効果ガスの合計		47,457	42,932	41,869		

 (3) 計画期間の温室効果ガス排出量原単位の状況（エネルギー起源CO₂）

 CO₂換算 (t-CO₂/指標)

	基準	計画期間				
		令和2年度 (2020年度)	令和3年度 (2021年度)	令和4年度 (2022年度)	令和5年度 (2023年度)	令和6年度 (2024年度)
エネルギー起源CO ₂ 排出量原単位	0.0165	0.0187	0.0170	0.0165		
前年度比 (%)		—	-9.2	-2.8		
基準となる原単位に対する削減率(%)		-13.3	-2.9	0.0		
活動規模の指標	単位	2,537,877.00	2,529,021.00	2,538,650.00		
床面積	m ²					

(4) エネルギー起源CO₂排出量の増減に影響を及ぼす要因の分析

令和2年度 (2020年度)	以下の理由により、全体としてCO ₂ 排出量が増加したと考えられる。 <ul style="list-style-type: none">・熱中症予防の観点による冷房稼働率の増加。・新型コロナウイルス感染対策による換気能力の増強。・換気を目的とした窓やドアの開放に伴う冷暖房等の稼働率の増加。
令和3年度 (2021年度)	以下の理由により、全体としてCO ₂ 排出量が減少したと考えられる。 <ul style="list-style-type: none">・暖冬による暖房機器の稼働率の減少。
令和4年度 (2022年度)	以下の理由により、全体としてCO ₂ 排出量が減少したと考えられる。 <ul style="list-style-type: none">・オンライン授業等の実施により使用電力量が減少したため。
令和5年度 (2023年度)	
令和6年度 (2024年度)	

4 温室効果ガスの排出の抑制等に関する措置の計画及び実施状況

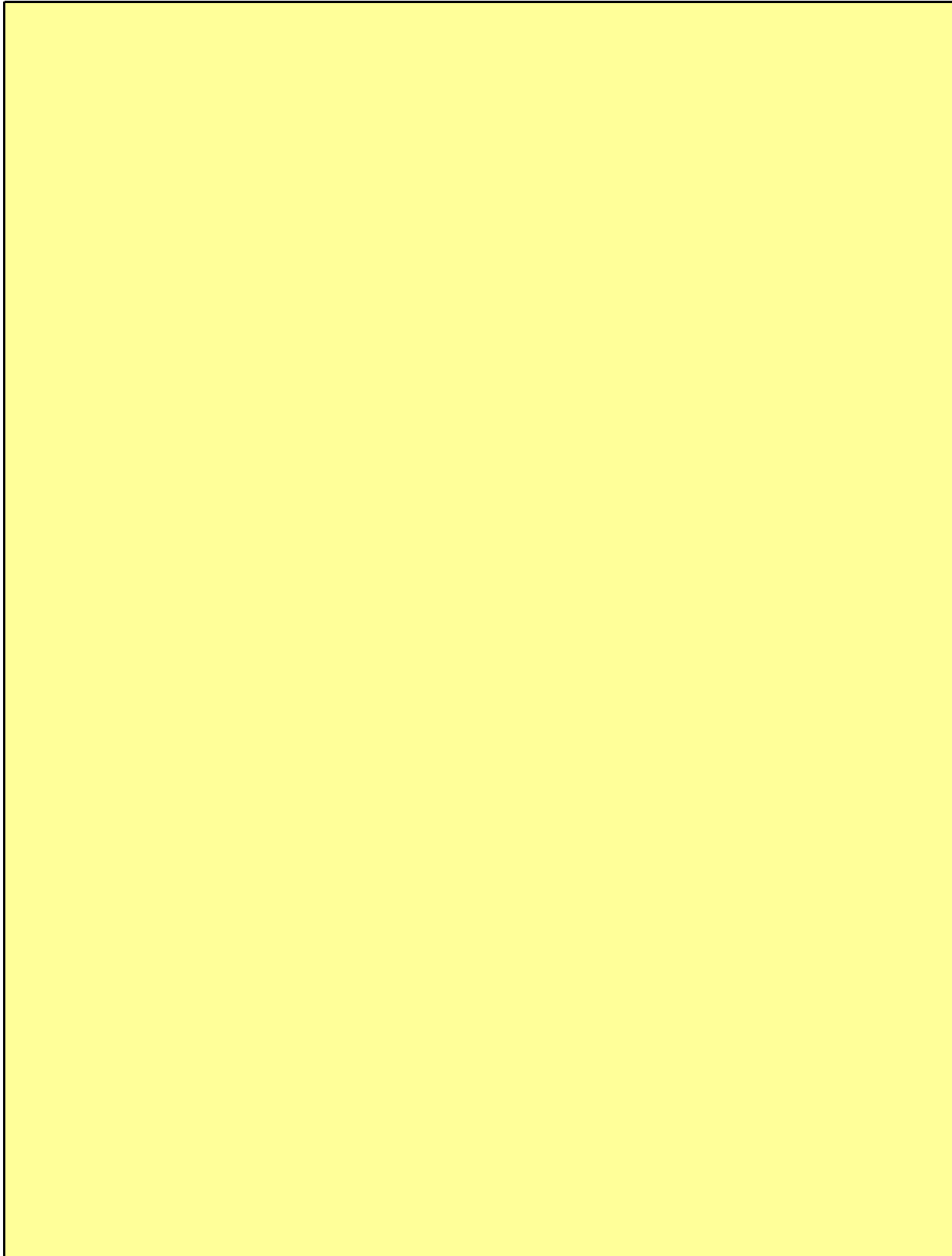
No	対 策 の 区 分			対 策 概 要	実施 予定 年度	実施 した 年度	推計 削減量(t) (1年度 当たり)
	区分 番号	区 分 名 称					
		大 区 分	中 区 分				
1	150100	受変電設備、 照明設備、 電気設備	15_受変電設備の管 理	契約電力以内に最大電力を抑制するた めのデマンド管理を行う(H21～継続実施)	R1以前	R1以前	
2	170300	負荷平準化	17_新エネルギー	エコ・エネルギー事業により校舎改修時に 太陽光発電設備を採用(H16～継続実施)	R1以前	R1以前	
3	140200	給湯設備、給 排水設備、 冷凍冷蔵設 備、厨房設備	14_給排水設備の管 理	節水型設備機器の導入 (改修工事時継続実施)	R1以前	R1以前	
4	150300	受変電設備、 照明設備、 電気設備	15_事務用機器等の 管理	県立学校の生徒用・職員用PC更新 一部システム更新	R1以前	R1以前	
5	150100	受変電設備、 照明設備、 電気設備	15_受変電設備の管 理	契約電力以内に最大電力を抑制するた めのデマンド管理を行う(H21～継続実施)	R1以前	R1以前	
6	170300	負荷平準化	17_新エネルギー	エコ・エネルギー事業により校舎改修時に 太陽光発電設備を採用(H16～継続実施)	R1以前	R1以前	
7	110100	一般管理事 項	11_推進体制の整備	第3期地球温暖化対策実行計画(事務事業 編)の推進	R3	R3	
8	110100	一般管理事 項	11_推進体制の整備	埼玉県カーボン・マネジメントシステムの運 用	R4		
9	150200	受変電設備、 照明設備、 電気設備	15_照明設備の運用 管理	高効率照明ランプ、灯具への更新(県立学 校)	R4		
10	150200	受変電設備、 照明設備、 電気設備	15_照明設備の運用 管理	ダウンライト・誘導灯等をLEDに更新(県立 学校)	R4		
11	130200	空気調和設 備・換気設備	13_空気調和設備の 効率管理	高効率空調設備への更新(県立学校)	R4		
12							
13							
14							
15							

5 事業者として実施した対策の内容及び対策実施状況に関する自己評価

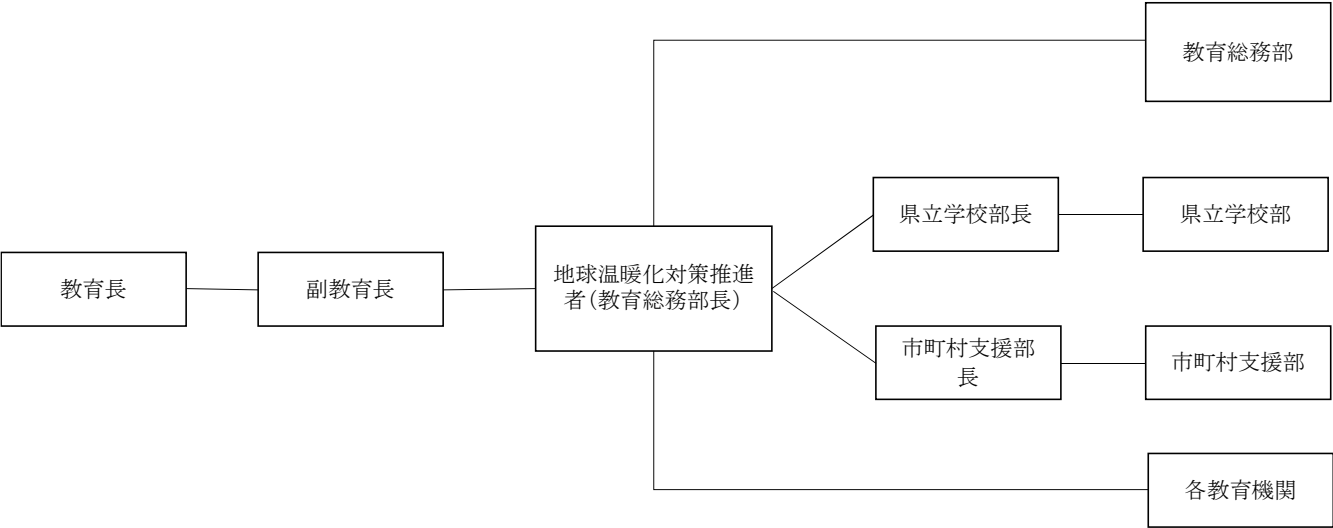
A事業所

（※希望者のみ記載）

自由記述欄



地球温暖化対策における推進体制



教育局事業所一覧(指定管理施設を含む)

No	所属名	郵便番号	住所1	住所2	住所3
1	総務課	330-9301	さいたま市	浦和区高砂3-15-1	第2庁舎4階
1	教育政策課	330-9301	さいたま市	浦和区高砂3-15-1	第2庁舎4階
1	魅力ある高校づくり課	330-9301	さいたま市	浦和区高砂3-15-1	第2庁舎4階
1	財務課	330-9301	さいたま市	浦和区高砂3-15-1	第2庁舎4階
1	教職員課	330-9301	さいたま市	浦和区高砂3-15-1	第2庁舎4階
1	福利課	330-9301	さいたま市	浦和区高砂3-15-1	職員会館5階
1	県立学校人事課	330-9301	さいたま市	浦和区高砂3-15-1	第2庁舎4階
1	高校教育指導課	330-9301	さいたま市	浦和区高砂3-15-1	第2庁舎4階
1	ICT教育推進課	330-9301	さいたま市	浦和区高砂3-15-1	第2庁舎4階
1	生徒指導課	330-9301	さいたま市	浦和区高砂3-15-1	第2庁舎4階
1	教職員採用課	330-9301	さいたま市	浦和区高砂3-15-1	第2庁舎4階
1	保健体育課	330-9301	さいたま市	浦和区高砂3-15-1	職員会館2階
1	特別支援教育課	330-9301	さいたま市	浦和区高砂3-15-1	第2庁舎10階
1	小中学校人事課	330-9301	さいたま市	浦和区高砂3-15-1	第2庁舎4階
1	義務教育指導課	330-9301	さいたま市	浦和区高砂3-15-1	第2庁舎4階
1	生涯学習推進課	330-9301	さいたま市	浦和区高砂3-15-1	職員会館5階
1	文化資源課	330-9301	さいたま市	浦和区高砂3-15-1	職員会館5階
1	人権教育課	330-9301	さいたま市	浦和区高砂3-15-1	第2庁舎10階
2	南部教育事務所	330-0074	さいたま市	浦和区北浦和5-6-5	
3	西部教育事務所	350-1124	川越市	新宿町1-1-1	
4	北部教育事務所	360-0031	熊谷市	末広3-9-1	
5	北部教育事務所秩父支所	368-0042	秩父市	東町29-20	
6	東部教育事務所	344-0038	春日部市	大沼1-76	
7	総合教育センター	361-0021	行田市	富士見町2-24	
8	総合教育センター江南支所	360-0113	熊谷市	御正新田1355-1	
9	熊谷図書館	360-0014	熊谷市	箱田5-6-1	
10	久喜図書館	346-8506	久喜市	下早見85-5	
11	歴史と民俗の博物館	330-0803	さいたま市	大宮区高鼻町4-219	
12	さきたま史跡の博物館	361-0025	行田市	埼玉4834	
13	嵐山史跡の博物館	355-0221	嵐山町	菅谷757	
14	近代美術館	330-0061	さいたま市	浦和区常盤9-30-1	
15	自然の博物館	369-1305	長瀨町	長瀨1417-1	
16	文書館	330-0063	さいたま市	浦和区高砂4-3-18	
17	加須げんきプラザ	347-0032	加須市	花崎456	
18	大滝げんきプラザ	369-1901	秩父市	大滝5944-2	
19	伊奈学園中学校	362-0813	伊奈町	学園4-1-1	
19	伊奈学園総合高等学校	362-0813	伊奈町	学園4-1-1	
20	浦和高等学校	330-9330	さいたま市	浦和区領家 5-3-3	
21	浦和第一女子高等学校	330-0064	さいたま市	浦和区岸町 3-8-45	
22	浦和西高等学校	330-0042	さいたま市	浦和区木崎 3-1-1	
23	浦和工業高等学校	338-0832	さいたま市	桜区西堀 5-1-1	
24	浦和商业高等学校	336-0022	さいたま市	南区白幡 2-19-39	
25	常盤高等学校	338-0824	さいたま市	桜区上大久保 519-1	
26	浦和北高等学校	338-0815	さいたま市	桜区五関 595	

No	所属名	郵便番号	住所1	住所2	住所3
27	浦和東高等学校	336-0976	さいたま市	緑区寺山 365	
28	川口高等学校	333-0826	川口市	新井宿諏訪山 963	
29	川口工業高等学校	333-0846	川口市	南前川 1-10-1	
30	川口北高等学校	333-0831	川口市	木曾呂 1477	
31	川口東高等学校	333-0807	川口市	長蔵 3-1-1	
32	川口青陵高等学校	333-0832	川口市	神戸東 520-1	
33	蕨高等学校	335-0001	蕨市	北町 5-3-8	
34	南稜高等学校	335-0031	戸田市	美女木 4-23-4	
35	戸田翔陽高等学校	335-0021	戸田市	新曾 1093	
35	県南部地域特別支援学校開設準備室	335-0021	戸田市	新曾 1093	
36	鳩ヶ谷高等学校	334-0005	川口市	里 225-1	
37	草加高等学校	340-0002	草加市	青柳 5-3-1	
38	草加南高等学校	340-0033	草加市	柳島町 66	
39	草加東高等学校	340-0001	草加市	柿木町 1110-1	
40	草加西高等学校	340-8524	草加市	原町2-7-1	
40	草加かかやき特別支援学校草加分校	340-8524	草加市	原町2-7-1	
41	与野高等学校	338-0004	さいたま市	中央区本町西 2-8-1	
42	いずみ高等学校	338-0007	さいたま市	中央区円阿弥 7-4-1	
43	朝霞高等学校	351-0015	朝霞市	幸町 3-13-65	
44	朝霞西高等学校	351-0013	朝霞市	膝折 2-17	
45	志木高等学校	353-0001	志木市	上宗岡 1-1-1	
46	新座高等学校	352-0015	新座市	池田 1-1-2	
47	新座総合技術高等学校	352-0013	新座市	新塚 1-3-1	
48	新座柳瀬高等学校	352-0004	新座市	大和田 4-12-1	
49	和光高等学校	351-0115	和光市	新倉 3-22-1	
50	和光国際高等学校	351-0106	和光市	広沢 4-1	
51	大宮高等学校	330-0834	さいたま市	大宮区天沼町 2-323	
52	大宮工業高等学校	331-0802	さいたま市	北区本郷町 1970	
53	大宮商業高等学校	337-0053	さいたま市	見沼区大和田町 1-356	
54	大宮武蔵野高等学校	331-0061	さいたま市	西区西遊馬 1601	
54	大宮北特別支援学校さいたま西分校	331-0061	さいたま市	西区西遊馬 1601	
55	大宮東高等学校	337-0021	さいたま市	見沼区膝子 567	
56	大宮南高等学校	331-0053	さいたま市	西区植田谷本 793	
57	大宮光陵高等学校	331-0057	さいたま市	西区中野林 145	
58	大宮中央高等学校	331-0825	さいたま市	北区榎引町 2-499-1	
59	鴻巣女子高等学校	365-0036	鴻巣市	天神 1-1-72	
60	鴻巣高等学校	365-0054	鴻巣市	大間 1020	
61	吹上秋桜高等学校	369-0132	鴻巣市	前砂 907-1	
62	北本高等学校	364-0003	北本市	古市場 1-152	
62	騎西特別支援学校北本分校	364-0003	北本市	古市場 1-152	
63	上尾高等学校	362-0073	上尾市	浅間台 1-6-1	
64	上尾南高等学校	362-0052	上尾市	中新井 585	
64	上尾特別支援学校上尾南分校	362-0052	上尾市	中新井 585	
65	上尾橘高等学校	362-0059	上尾市	平方 2187-1	
66	上尾鷹の台高等学校	362-0021	上尾市	原市 2800	

No	所属名	郵便番号	住所1	住所2	住所3
67	桶川高等学校	363-0008	桶川市	坂田 945	
68	桶川西高等学校	363-0027	桶川市	川田谷 1531-2	
69	川越高等学校	350-0053	川越市	郭町 2-6	
70	川越女子高等学校	350-0041	川越市	六軒町 1-23	
71	川越工業高等学校	350-0035	川越市	西小仙波町 2-28-1	
72	川越南高等学校	350-1162	川越市	南大塚1-21-1	
73	川越西高等学校	350-1175	川越市	笠幡 2488-1	
74	川越初雁高等学校	350-1137	川越市	砂新田 2564	
74	川越特別支援学校川越たかしな分校	350-1137	川越市	砂新田 2564	
75	川越総合高等学校	350-0036	川越市	小仙波町 5-14	
76	狭山工業高等学校	350-1306	狭山市	富士見 2-5-1	
77	狭山清陵高等学校	350-1333	狭山市	上奥富 34-3	
78	狭山経済高等学校	350-1324	狭山市	稻荷山 2-6-1	
79	狭山緑陽高等学校	350-1320	狭山市	広瀬東 4-3-1	
80	所沢高等学校	359-1131	所沢市	久米 1234	
81	所沢商業高等学校	359-1167	所沢市	林 2-88	
82	所沢北高等学校	359-0042	所沢市	並木 5-4	
83	所沢西高等学校	359-1155	所沢市	北野新町 2-5-11	
84	所沢中央高等学校	359-0042	所沢市	並木 8-2	
85	芸術総合高等学校	359-1164	所沢市	三ヶ島 2-695-1	
86	飯能高等学校	357-0032	飯能市	本町 17-13	
87	飯能南高等学校	357-0046	飯能市	阿須 298-2	
88	日高高等学校	350-1203	日高市	旭ヶ丘 806	
89	越生高等学校	350-0412	越生町	西和田 600	
90	坂戸高等学校	350-0271	坂戸市	上吉田 586	
91	坂戸西高等学校	350-0245	坂戸市	四日市場 101	
92	鶴ヶ島清風高等学校	350-2223	鶴ヶ島市	高倉 946-1	
93	豊岡高等学校	358-0003	入間市	豊岡 1-15-1	
94	入間向陽高等学校	358-0001	入間市	向陽台 1-1-1	
95	富士見高等学校	354-0002	富士見市	上南畑 950	
96	ふじみ野高等学校	356-0053	ふじみ野市	大井 1158-1	
97	松山高等学校	355-0018	東松山市	松山町 1-6-10	
98	松山女子高等学校	355-0026	東松山市	和泉町 2-22	
99	滑川総合高等学校	355-0815	滑川町	月の輪 4-18-26	
100	小川高等学校	355-0328	小川町	大塚 1105	
101	鳩山高等学校	350-0313	鳩山町	松ヶ丘 4-1-2	
102	秩父高等学校	368-0035	秩父市	上町 2-23-45	
103	秩父農工科学高等学校	368-0005	秩父市	大野原 2000	
104	小鹿野高等学校	368-0105	小鹿野町	小鹿野 962-1	
105	皆野高等学校	369-1623	皆野町	大字大淵 19-1	
106	本庄高等学校	367-0045	本庄市	柏 1-4-1	
107	児玉高等学校	367-0217	本庄市	児玉町八幡山 410	
108	児玉白楊高等学校	367-0216	本庄市	児玉町金屋 980	
109	熊谷高等学校	360-0812	熊谷市	大原 1-9-1	
110	熊谷女子高等学校	360-0031	熊谷市	末広 2-131	

No	所属名	郵便番号	住所1	住所2	住所3
111	熊谷工業高等学校	360-0832	熊谷市	小島 820	
112	熊谷商業高等学校	360-0833	熊谷市	広瀬 800	
113	熊谷農業高等学校	360-0812	熊谷市	大原 3-3-1	
114	熊谷西高等学校	360-0843	熊谷市	三ヶ尻 2066	
115	深谷第一高等学校	366-0034	深谷市	常盤町 21-1	
116	深谷商業高等学校	366-0035	深谷市	原郷 80	
117	深谷高等学校	366-8515	深谷市	宿根 315	
118	妻沼高等学校	360-0203	熊谷市	弥藤吾 480	
119	寄居城北高等学校	369-1202	寄居町	桜沢 2601	
120	進修館高等学校	361-0023	行田市	長野 1320	
121	不動岡高等学校	347-8513	加須市	不動岡 1-7-45	
122	誠和福祉高等学校	348-0024	羽生市	神戸 706	
123	羽生実業高等学校	348-8502	羽生市	羽生 323	
124	羽生高等学校	348-0031	羽生市	加羽ヶ崎 303-1	
125	羽生第一高等学校	348-0045	羽生市	下岩瀬 153	
126	春日部高等学校	344-0061	春日部市	粕壁 5539	
127	春日部女子高等学校	344-8521	春日部市	粕壁東 6-1-1	
128	春日部工業高等学校	344-0053	春日部市	梅田本町 1-1-1	
129	春日部東高等学校	344-0002	春日部市	樋籠 363	
130	岩槻高等学校	339-0043	さいたま市	岩槻区城南 1-3-38	
131	岩槻商業高等学校	339-0052	さいたま市	岩槻区太田 1-4-1	
132	岩槻北陵高等学校	339-0009	さいたま市	岩槻区慈恩寺 117-2	
133	蓮田松韻高等学校	349-0101	蓮田市	黒浜 4088	
134	越ヶ谷高等学校	343-0024	越谷市	越ヶ谷 2788-1	
135	越谷北高等学校	343-0044	越谷市	大泊 500-1	
136	越谷南高等学校	343-0828	越谷市	レイクタウン7-9	
137	越谷西高等学校	343-0801	越谷市	野島 460-1	
138	越谷東高等学校	343-0011	越谷市	増林 5670-1	
139	越谷総合技術高等学校	343-0856	越谷市	谷中町 3-100-1	
140	八潮高等学校	340-0802	八潮市	鶴ヶ曾根 650	
141	八潮南高等学校	340-0814	八潮市	南川崎根通 519-1	
142	久喜高等学校	346-0005	久喜市	本町 3-12-1	
143	久喜工業高等学校	346-0002	久喜市	野久喜 474	
144	久喜北陽高等学校	346-0031	久喜市	久喜本 837-1	
145	白岡高等学校	349-0213	白岡市	高岩 275-1	
146	宮代高等学校	345-0814	宮代町	東 611	
146	春日部特別支援学校宮代分校	345-0814	宮代町	東 611	
147	栗橋北彩高等学校	349-1121	久喜市	伊坂 1	
148	鷲宮高等学校	340-0213	久喜市	中妻 1020	
149	幸手桜高等学校	340-0111	幸手市	北 1-17-59	
150	杉戸農業高等学校	345-0024	杉戸町	堤根 1684-1	
151	杉戸高等学校	345-0025	杉戸町	清地 1-1-36	
152	庄和高等学校	344-0117	春日部市	金崎 583	
153	松伏高等学校	343-0114	松伏町	ゆめみ野東 2-7-1	
153	越谷西特別支援学校松伏分校	343-0114	松伏町	ゆめみ野東 2-7-1	

No	所属名	郵便番号	住所1	住所2	住所3
154	吉川美南高等学校	342-0035	吉川市	高久 600	
155	三郷高等学校	341-0041	三郷市	花和田 620-1	
156	三郷北高等学校	341-0022	三郷市	大広戸 808	
157	三郷工業技術高等学校	341-0003	三郷市	彦成 3-325	
158	浦和特別支援学校	336-0974	さいたま市	緑区大崎 58	
159	さいたま桜高等学園	338-0824	さいたま市	桜区上大久保 519-7	
160	川口特別支援学校	334-0073	川口市	赤井 1234	
161	草加かがやき特別支援学校	340-0041	草加市	松原4-6-1	
162	和光特別支援学校	351-0106	和光市	広沢 4-3	
163	和光南特別支援学校	351-0106	和光市	広沢 4-5	
164	大宮ろう学園	331-0813	さいたま市	北区植竹町 2-68	
165	大宮北特別支援学校	331-0077	さいたま市	西区中釘 2290-1	
166	上尾特別支援学校	362-0031	上尾市	東町 3-2009-3	
167	上尾かしの木特別支援学校	362-0011	上尾市	平塚 1281-1	
168	塙保己一学園	350-1175	川越市	笠幡 85-1	
169	川越特別支援学校	350-0001	川越市	古谷上 2690-1	
170	狭山特別支援学校	350-1327	狭山市	笹井2958	
171	所沢特別支援学校	359-0003	所沢市	中富南 1-1802-7	
172	所沢おおぞら特別支援学校	359-0011	所沢市	南永井 619-7	
173	日高特別支援学校	350-1223	日高市	高富 59-1	
174	毛呂山特別支援学校	350-0436	毛呂山町	川角 1024-1	
175	坂戸ろう学園	350-0221	坂戸市	鎌倉町 14-1	
176	入間わかくさ高等特別支援学校	358-0026	入間市	小谷田745-1	
177	東松山特別支援学校	355-0007	東松山市	野田 1306-1	
178	東松山特別支援学校嵐山分校	355-0221	嵐山町	菅谷東原264-1	
179	川島ひばりが丘特別支援学校	350-0158	川島町	伊草南向野 780	
180	秩父特別支援学校	368-0023	秩父市	大宮 5676-1	
181	本庄特別支援学校	367-0032	本庄市	栗崎 828	
182	熊谷特別支援学校	360-0837	熊谷市	川原明戸 605	
183	深谷はばたき特別支援学校	369-1105	深谷市	本田50	
184	行田特別支援学校	361-0023	行田市	長野 4235	
185	羽生ふじ高等学園	348-0026	羽生市	下羽生 320-1	
186	騎西特別支援学校	347-0115	加須市	上種足888	
186	騎西特別支援学校	347-0116	加須市	上種足888	
187	春日部特別支援学校	344-0006	春日部市	八丁目 776-1	
188	けやき特別支援学校	330-0081	さいたま市	中央区新都心1-2	
189	蓮田特別支援学校	349-0101	蓮田市	黒浜 4088-4	
190	越谷特別支援学校	343-0003	越谷市	船渡 500	
191	越谷西特別支援学校	343-0855	越谷市	西新井 850-1	
192	宮代特別支援学校	345-0816	宮代町	金原 636-1	
193	久喜特別支援学校	346-0038	久喜市	上清久 1100	
194	三郷特別支援学校	341-0008	三郷市	駒形 56	
195	けやき特別支援学校伊奈分校	330-0081	さいたま市	中央区新都心 1-2	
196	名栗げんきプラザ	357-0111	飯能市	上名栗1289-2	
197	小川げんきプラザ	355-0337	小川町	木呂子561	

No	所属名	郵便番号	住所1	住所2	住所3
198	神川げんきプラザ	367-0234	神川町	池田756	
199	長瀬げんきプラザ	369-1312	長瀬町	井戸367	
200	川の博物館	369-1217	寄居町	小園39	
201	さいたま文学館	363-0022	桶川市	若宮1-5-9	