

「思いやりの輪」とは…

援助の必要な高齢の方や障がいのある方など、日常生活でお困りのとき、協力会員(有償ボランティア)が手助けをする住民同士の支え合い事業です。

対象となる方について

地域生活上の支援を必要とする下記の方となります。

- ① おおむね65歳以上の高齢者
- ② 重度心身障がい(児)者
- ③ ひとり親世帯
- ④ 産前産後の期間にある者
- ⑤ 未就学児を子育てしている者

サービス内容について

- ① 食事の支度
- ② 衣類の洗濯及びつくろい物
- ③ 部屋の清掃、整理整頓
- ④ 買物代行
- ⑤ 通院、散歩などの外出付添い
- ⑥ 代筆、代読及び話し相手
- ⑦ 簡単な作業(電球交換、布団干しなど)
- ⑧ 留守番(高齢者や障がい者、児童が在宅のとき)
- ⑨ 困りごとの取次ぎ(市役所への書類提出、電話の取次ぎなど)

サービス時間について

平日の月曜日から金曜日の午前9時から午後5時になります。

休日は原則として、土・日及び祝祭日・年末年始になります。

料金について

時間	料金
30分	350円
1時間	700円

材料費、交通費等の必要経費が生じるときは別途ご負担いただきます。

利用にあたっての手続きについて

サービスを必要とする7日前までに、鴻巣市社会福祉協議会にご連絡をください。利用会員の、ご都合をお聞きした後、ご家庭に訪問して状況をお伺いいたします。

その後、社会福祉協議会内で協議のうえサービスの開始となります。

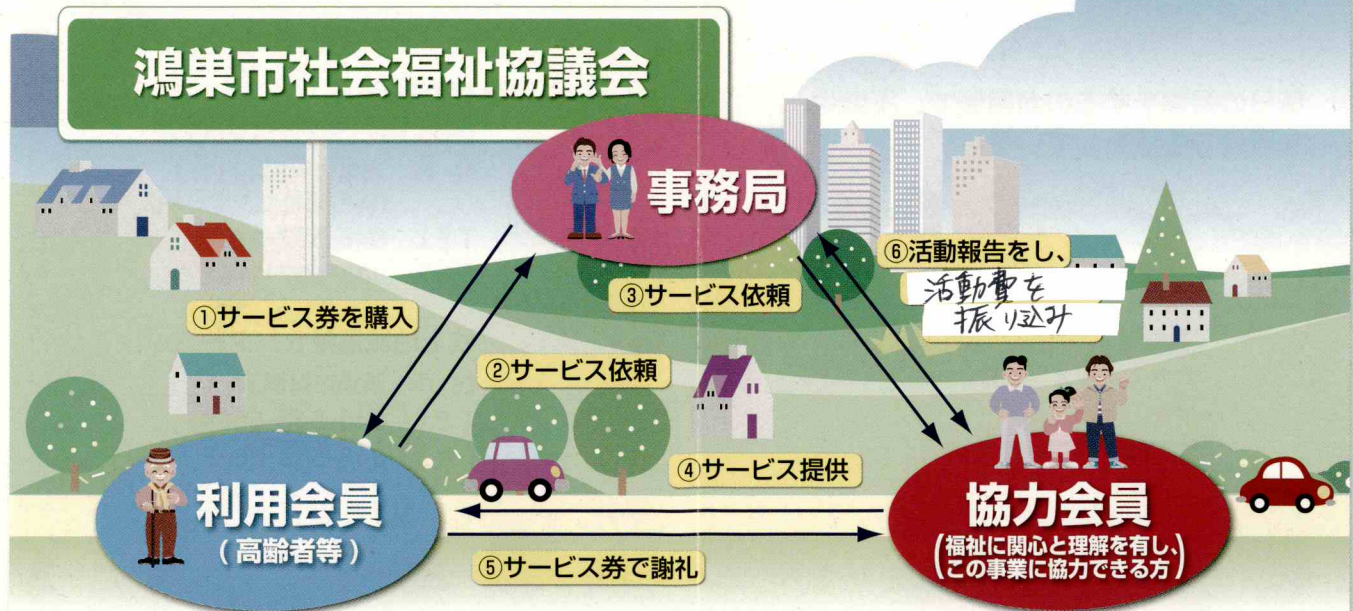
- *注：サービス開始までにはお時間が掛かる場合もございます。
- *注：状況により、サービスをお受けできない場合もございます。

サービス券について

利用をされる前に、サービス券の購入をしていただきます。

協力会員とは、現金のやり取りではなくサービス券でのやりとりになります。

鴻巣市地域支え合い事業「思いやりの輪」のイメージ



日々の暮らしの中で、
このような不安はありませんか？

食事の支度をしたいけど、思うように
体が動かず、きちんとした食事が摂れ
ていない。

買い物に行きたいけど、お店が遠くて
いくことができない。(市内対象)

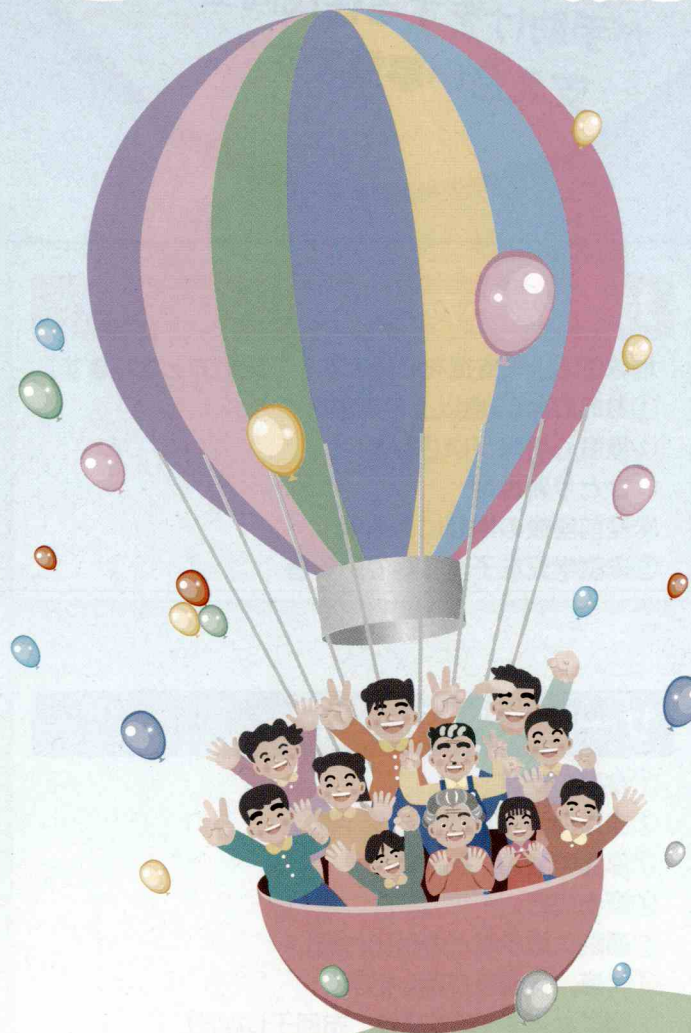
通院をしなくてはいけないのに、一人
で行くのは不安。

毎日の掃除をするのが困難で、不衛生
な環境で生活をしている。

などなど…

身の回りのちょっとした
「お困りごと」をお手伝いします！

鴻巣市地域支え合い事業
「思いやりの輪」



☎ 社会福祉法人
鴻巣市社会福祉協議会
住 所 鴻巣市箕田4211-1
(総合福祉センター内)
TEL 048-597-2100
FAX 048-597-2102

☎ 社会福祉法人
鴻巣市社会福祉協議会