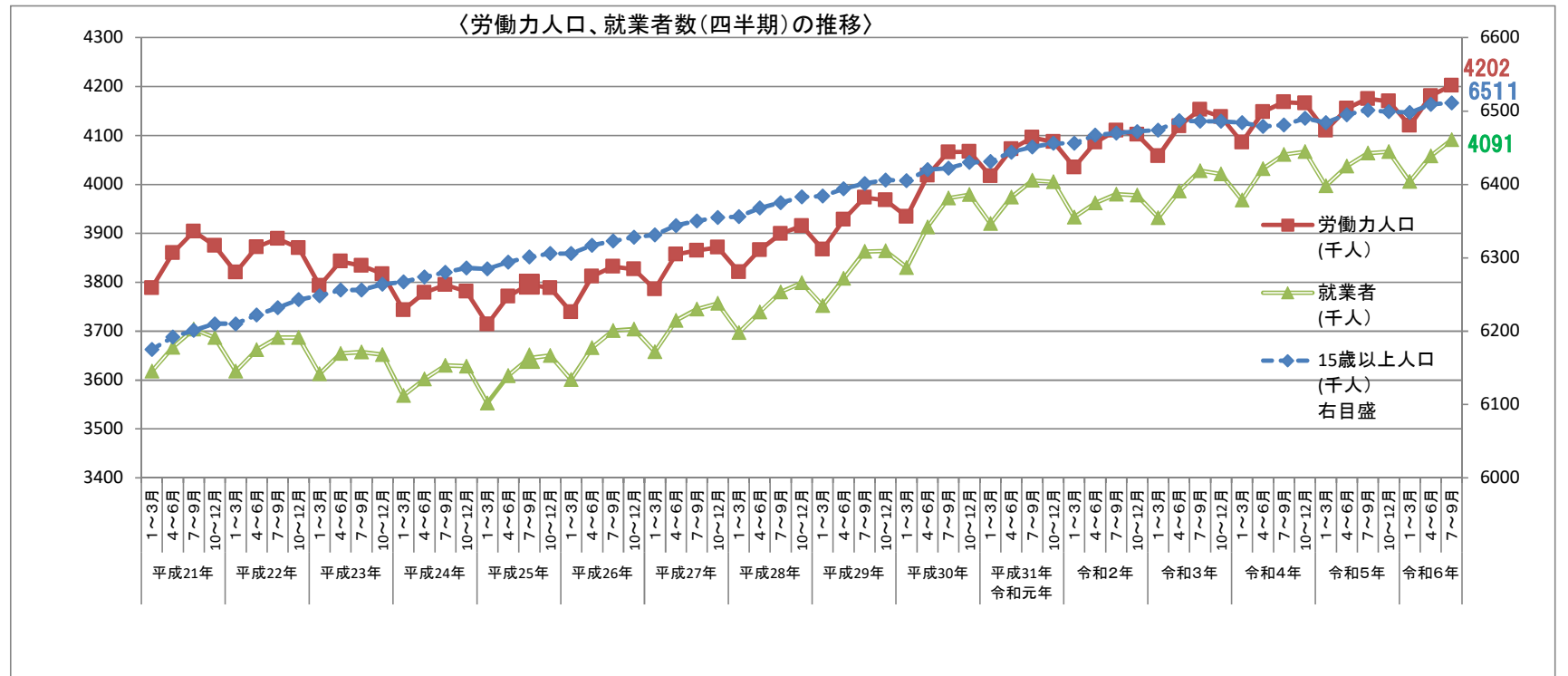


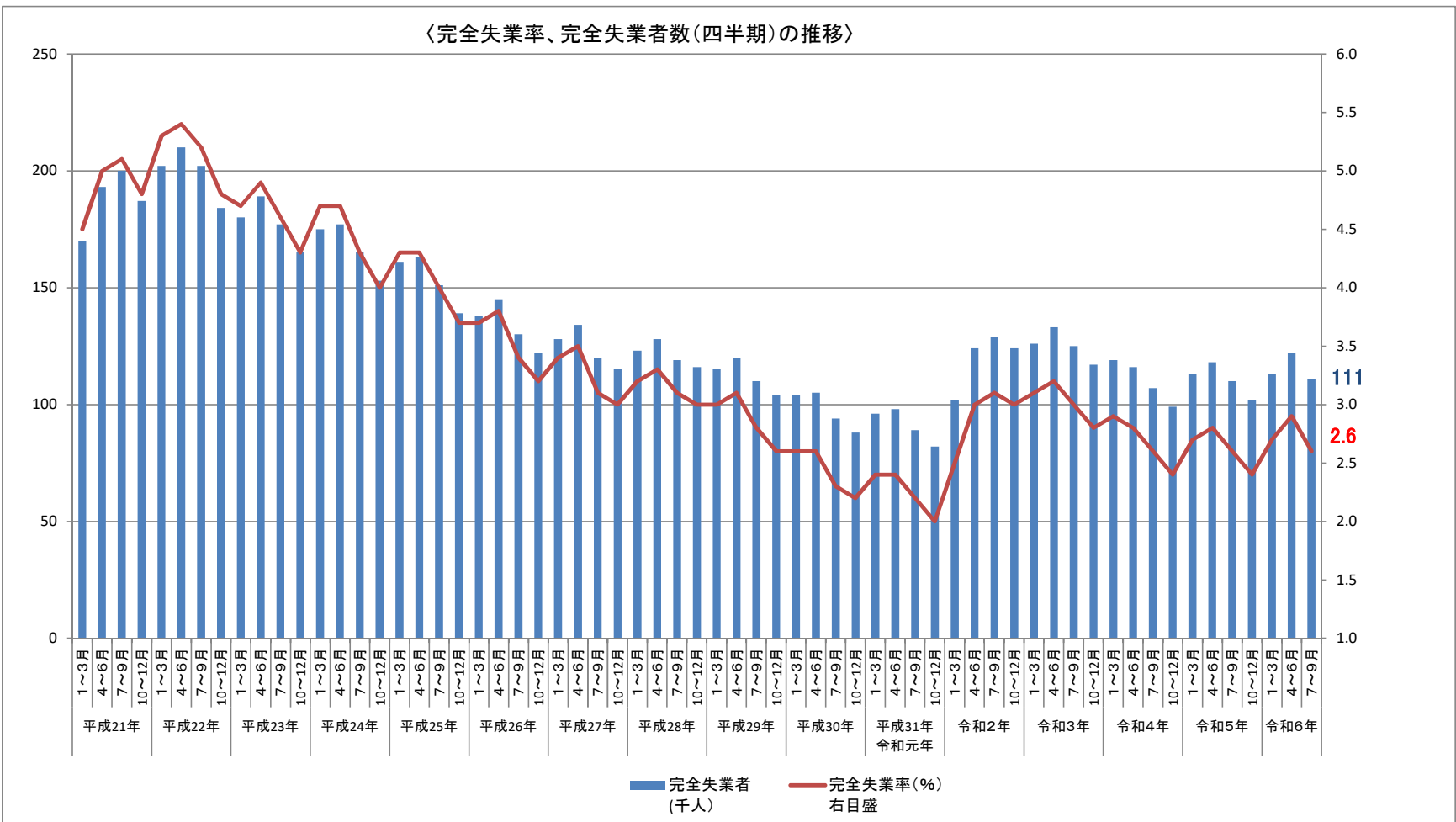
# 埼玉県の労働力調査結果(令和6年7月～9月期平均)

		15歳以上人口	労働力人口	就業者	完全失業者	非労働力	完全失業
		(千人) 右目盛	(千人)	(千人)	(千人)	人口 (千人)	率(%) 右目盛
平成21年	1～3月	6175	3788	3618	170	2386	4.5
	4～6月	6192	3860	3667	193	2326	5.0
	7～9月	6201	3904	3704	200	2295	5.1
	10～12月	6210	3875	3687	187	2331	4.8
平成22年	1～3月	6210	3820	3618	202	2381	5.3
	4～6月	6222	3872	3662	210	2347	5.4
	7～9月	6232	3889	3687	202	2338	5.2
	10～12月	6243	3870	3687	184	2370	4.8
平成23年	1～3月	6248	3793	3613	180	2453	4.7
	4～6月	6256	3843	3654	189	2411	4.9
	7～9月	6256	3834	3657	177	2418	4.6
	10～12月	6264	3817	3652	165	2448	4.3
平成24年	1～3月	6267	3743	3568	175	2523	4.7
	4～6月	6274	3779	3602	177	2491	4.7
	7～9月	6280	3795	3630	165	2485	4.3
	10～12月	6286	3781	3628	153	2504	4.0
平成25年	1～3月	6285	3714	3553	161	2567	4.3
	4～6月	6294	3771	3609	163	2517	4.3
	7～9月	6301	3796	3645	151	2499	4.0
	10～12月	6306	3788	3650	139	2516	3.7
平成26年	1～3月	6306	3739	3601	138	2563	3.7
	4～6月	6317	3812	3666	145	2501	3.8
	7～9月	6323	3832	3701	130	2484	3.4
	10～12月	6328	3827	3704	122	2495	3.2
平成27年	1～3月	6331	3786	3658	128	2542	3.4
	4～6月	6344	3857	3722	134	2478	3.5
	7～9月	6350	3865	3745	120	2474	3.1
	10～12月	6355	3871	3757	115	2479	3.0
平成28年	1～3月	6356	3821	3697	123	2531	3.2
	4～6月	6368	3866	3739	128	2497	3.3
	7～9月	6375	3899	3780	119	2462	3.1
	10～12月	6383	3915	3799	116	2460	3.0
平成29年	1～3月	6384	3867	3752	115	2513	3.0
	4～6月	6394	3928	3808	120	2457	3.1
	7～9月	6401	3973	3863	110	2422	2.8
	10～12月	6406	3968	3864	104	2431	2.6
平成30年	1～3月	6405	3934	3830	104	2458	2.6
	4～6月	6420	4018	3913	105	2394	2.6
	7～9月	6422	4066	3972	94	2349	2.3
	10～12月	6430	4067	3979	88	2357	2.2
平成31年 令和元年	1～3月	6431	4017	3920	96	2408	2.4
	4～6月	6444	4072	3974	98	2365	2.4
	7～9月	6451	4096	4008	89	2345	2.2
	10～12月	6456	4087	4005	82	2365	2.0
令和2年	1～3月	6456	4035	3933	102	2417	2.5
	4～6月	6467	4086	3962	124	2378	3.0
	7～9月	6470	4110	3980	129	2355	3.1
	10～12月	6472	4102	3978	124	2364	3.0
令和3年	1～3月	6474	4058	3932	126	2412	3.1
	4～6月	6487	4119	3986	133	2362	3.2
	7～9月	6486	4153	4028	125	2329	3.0
	10～12月	6486	4138	4021	117	2337	2.8
令和4年	1～3月	6484	4086	3968	119	2393	2.9
	4～6月	6479	4148	4032	116	2321	2.8
	7～9月	6481	4168	4061	107	2307	2.6
	10～12月	6490	4166	4067	99	2318	2.4
令和5年	1～3月	6484	4110	3997	113	2368	2.7
	4～6月	6495	4155	4037	118	2331	2.8
	7～9月	6501	4175	4064	110	2320	2.6
	10～12月	6499	4170	4067	102	2321	2.4
令和6年	1～3月	6498	4120	4006	113	2374	2.7
	4～6月	6509	4181	4058	122	2327	2.9
	7～9月	6511	4202	4091	111	2303	2.6

○労働力人口は420万2千人となり、前年同期と比較して2万7千人増加した。  
○就業者の数は409万1千人となり、前年同期と比較して2万7千人増加した。



○完全失業者の数は11万1千人となり、前年同期より1千人増加した。  
○完全失業率は2.6%となり、前年同期と同率だった。



※ 標本規模が小さいため、全国の結果に比べて理論上の誤差は大きくなりますので、ご注意ください。