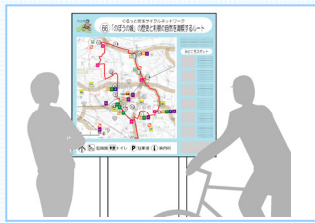


取組内容

●利便性の向上

- ①ルート of 起終点や活動拠点に案内表示板を設置します。
- ②ルート of 誘導やみどころスポットへの案内の充実を図ります。
- ③道の駅やコンビニなどを活用し、休憩、飲食、修理などのサービスの充実を図ります。



案内表示板 (イメージ)



自転車の駅 ミニストップ



歩道内分離

●自転車通行環境の整備

- ①自転車が安全に通行できるよう、自転車通行環境（自転車レーン等）の整備を行います。
- ②道路の幅員が狭い箇所などでは注意喚起対策を実施します。

●楽しむ取り組み

- ①ルート100を楽しんで走行できるよう、ガイドブックを作成します。
- ②ホームページや情報紙により、自転車に関する旬な情報を提供します。
- ③イベントを実施し、自転車の魅力発信やマナーの向上を図ります。

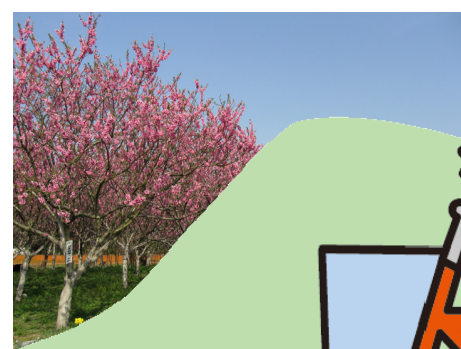
ご存じですか!? 自転車安全利用五則

■自転車の交通ルール・マナーを守りましょう■

<p>1 自転車は車道が原則 歩道は例外です</p>	<p>2 車道は左側を通行しましょう</p>	<p>3 歩道は歩行者優先で 車道寄りを徐行しましょう</p>
<p>4 安全ルールを守りましょう ・並進は禁止 ・二人乗りは禁止 ・飲酒運転は禁止 ・夜間はライトを点灯 など</p>	<p>5 子供にはヘルメットを 着用させましょう</p>	<p>●歩道は歩行者優先です。 歩いている人に道を譲りましょう。</p> <p>自転車は歩道通行できるのは、以下の場合は、</p> <ol style="list-style-type: none"> ①道路標識等で指定された場合 ②運転者が13歳未満の子ども、70歳以上の高齢者、身体の不自由な人の場合 ③車道又は交通の状況からみてやむを得ない場合

自転車で県内を巡ろう!

～ぐるっと埼玉サイクルネットワーク構想～



埼玉県マスコット「コバトン」

自転車王国埼玉県!

埼玉県は自転車保有率が日本一、自転車出荷額2位、大規模自転車道延長が4位など、自転車王国といえるほど自転車利用が盛んな県です。

近年、健康志向や環境問題への関心の高まりから、自転車を活用する気運が高まっています。そこで埼玉県では、全県の自転車道ネットワークを形成し、自転車の交通安全、地域の活性化、県民の健康増進を図る、「ぐるっと埼玉サイクルネットワーク構想」を策定し、自転車利用ムーブメントの拡大に向けた取組を進めています。

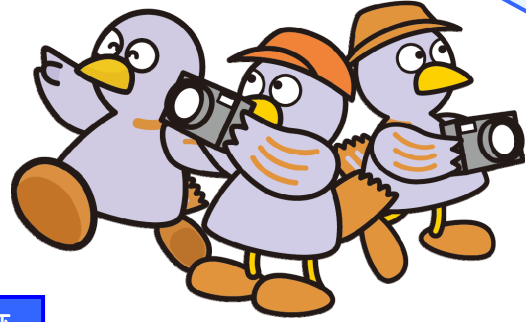
◆お問い合わせ◆

埼玉県県土整備部道路環境課(道路環境担当)
〒330-9301 さいたま市浦和区高砂 3-15-1
電話: 048-830-5103 FAX: 048-830-1942
HP: <http://www.pref.saitama.lg.jp/site/gurutto/>



自転車みどころスポットを巡るルート100

平成22年7月に県民の皆様から募集した「自転車みどころスポット」や「おすすめのルート」を基に、「自転車みどころスポットを巡るルート100」を決定しました。



選定の始点

県民が見たい、地元が魅せたい
みどころスポットを巡るルート
(歴史、花、自然、グルメの4テーマ)

いろいろな人が楽しめるルート
(一般・健脚者向けルート、鉄道や自動車から乗換)

安全に走行できるルート
(道路の整備状況、自動車の交通量)

ルート決定方法

「自転車みどころスポット」
県民からの提案約600通

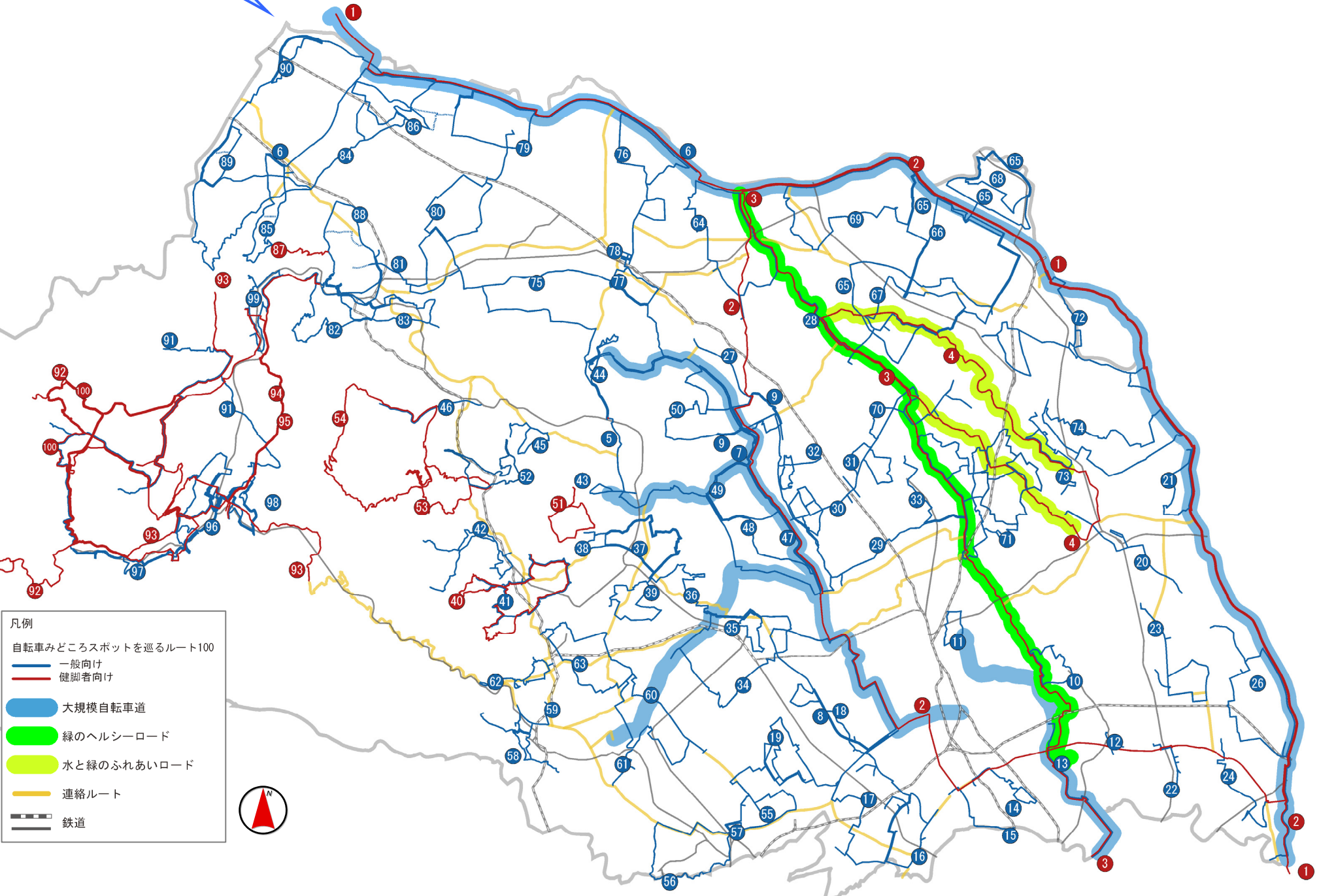
11地域のワーキンググループでルートを検討
(市町村、県、県警等)

アドバイザー会議からの助言(委員:7人)

ルートの決定

ルート100の愛称

- | | |
|------------------------------|-------------------------------|
| 1. 川沿いを走る日本一長いサイクリングロード | 51. 丘陵地と関東平野の始まりを走るルート |
| 2. 三大河川巡りでぐるり埼玉づくしルート | 52. ときがわ里山ルート |
| 3. 埼玉農業の歴史を学ぶルート | 53. ときがわ景観ルート |
| 4. 農業用水路を走るルート | 54. 東秩父の峠挑戦ルート |
| 5. BIG公園巡りルート | 55. 三富の歴史を感じるルート |
| 6. 三偉人を巡るルート | 56. 多摩湖・狭山湖はしごルート |
| 7. 荒川探訪ルート | 57. 所沢航空記念公園探訪ルート |
| 8. 自転車道体験ルート | 58. 川風サイクリング 花の小径をめぐるルート |
| 9. 川幅日本一体験ルート | 59. 飯能みどころ満載 まちなかの名所を訪ねるルート |
| 10. 見沼の自然と埼玉ぐるっとルート | 60. 狭山ふれあいルート |
| 11. 大宮の魅力発見ルート | 61. 入間・米軍ハウスにふらっと行くルート |
| 12. あんぎょうの花と緑を体感するルート | 62. 巾着田を発着点とした歴史と自然を感じるルート |
| 13. 芝川で「農」を体感するルート | 63. 日高市役所を発着点としたグルメルート |
| 14. 南部まちなかめぐりルート | 64. 「のぼろの城」の歴史と利根の自然を満喫するルート |
| 15. 水辺の公園めぐりルート | 65. ぐるっと回る加須全県ルート |
| 16. 朝霞・和光 自然とふれあい文化財をめぐるルート | 66. 童謡のふる里ルート |
| 17. 新座・志木 自然や歴史をめぐるルート | 67. 加須の歴史を訪ねてルート |
| 18. 新河岸川の自然歴史を訪ねるルート | 68. 北川辺水郷ルート |
| 19. 三富新田を中心とした歴史と自然景観を楽しむルート | 69. ムジナもんと一緒に羽生を巡ろうルート |
| 20. 春日部・藤棚をくぐるルート | 70. 花祭り満喫ルート(ラベンダー、花しょうぶ、桜、藤) |
| 21. レンタサイクルで庄和を満喫するルート | 71. 柴山沼、黒浜沼を巡る自然満喫ルート |
| 22. 草加せんべい松並木のルート | 72. 権現堂・栗橋・鷲宮堪能ルート |
| 23. 越谷の今昔を巡るルート | 73. のびのび宮代町を楽しむルート |
| 24. 中川ふれあいルート | 74. 道の駅アグリパークゆめすきとどろ福神を巡るルート |
| 25. みさと公園と江戸川を結ぶルート | 75. 熊谷南部荒川ふれあいルート |
| 26. なますの里吉川ルート | 76. 熊谷北部みどころルート |
| 27. 日本を巡るルート | 77. 熊谷桜堤周遊ルート |
| 28. 花と音楽を楽しむルート | 78. 熊谷駅周辺ルート |
| 29. 都市と自然の回遊軸ルート | 79. 深谷郷土の偉人散策ルート |
| 30. 桶川・田園と歴史を再発見するルート | 80. 深谷ヘルシールート |
| 31. 桶川・田園と川のルート | 81. 深谷水と緑の回廊ルート |
| 32. 北本・桜と緑豊かな公園のルート | 82. 寄居・日本(やまと)の里ルート |
| 33. 伊奈・バラと桜の花めぐりルート | 83. 寄居・七福神が祭られているお寺を巡るルート |
| 34. 川越・田園と川の自然満喫ルート | 84. 児玉都市周遊ルート |
| 35. 川越・小江戸の歴史めぐりルート | 85. 児玉の原風景を回るルート |
| 36. 川越坂戸・史跡めぐりルート | 86. 武州本庄周遊ルート |
| 37. 坂戸・花と健康づくり応援ルート | 87. 櫻峠、陣見山チャレンジルート |
| 38. 坂戸・花めぐりルート | 88. 万葉の里みさと周遊ルート |
| 39. 日光街道杉並木歴史に触れるルート | 89. 神川健康緑道周遊ルート |
| 40. ゆず香る歴史の道元気ルート | 90. 上里町歴史めぐりルート |
| 41. ゆず香る歴史のみちルート | 91. 秩父礼所34カ所を回るルート |
| 42. 越生 滝と花をめぐる自然いっぱい贅沢ルート | 92. 秩父4ダムを回るルート |
| 43. 東松山・岩殿丘陵ルート | 93. ちちぶ歴史街道ミュージアムパーク正丸峠ルート |
| 44. 国営武蔵丘陵森林公園をめぐるルート | 94. 秩父七福神を回るルート |
| 45. 嵐山の歴史と自然の融合を満喫するルート | 95. 長瀬羊山芝桜ルート |
| 46. 和紙のさとを訪ねるルート | 96. 秩父まちなかと名水を回るルート |
| 47. 3河川を巡るルート | 97. 秩父鉄道サイクリングトレインで回るルート |
| 48. 川島の桜を巡るルート | 98. オープンガーデンよこぜを回るルート |
| 49. 遠山記念館を巡るルート | 99. ぐるっと長瀬周回ルート |
| 50. よしみを語ろう12選周遊ルート | 100. 小鹿野歌舞伎・龍勢を回るルート |



凡例

- 自転車みどころスポットを巡るルート100
- 一般向け
- 健脚者向け
- 大規模自転車道
- 緑のヘルシーロード
- 水と緑のふれあいロード
- 連絡ルート
- 鉄道

※ルートは変更になる場合があります。詳細は道路環境課HPでご確認ください。