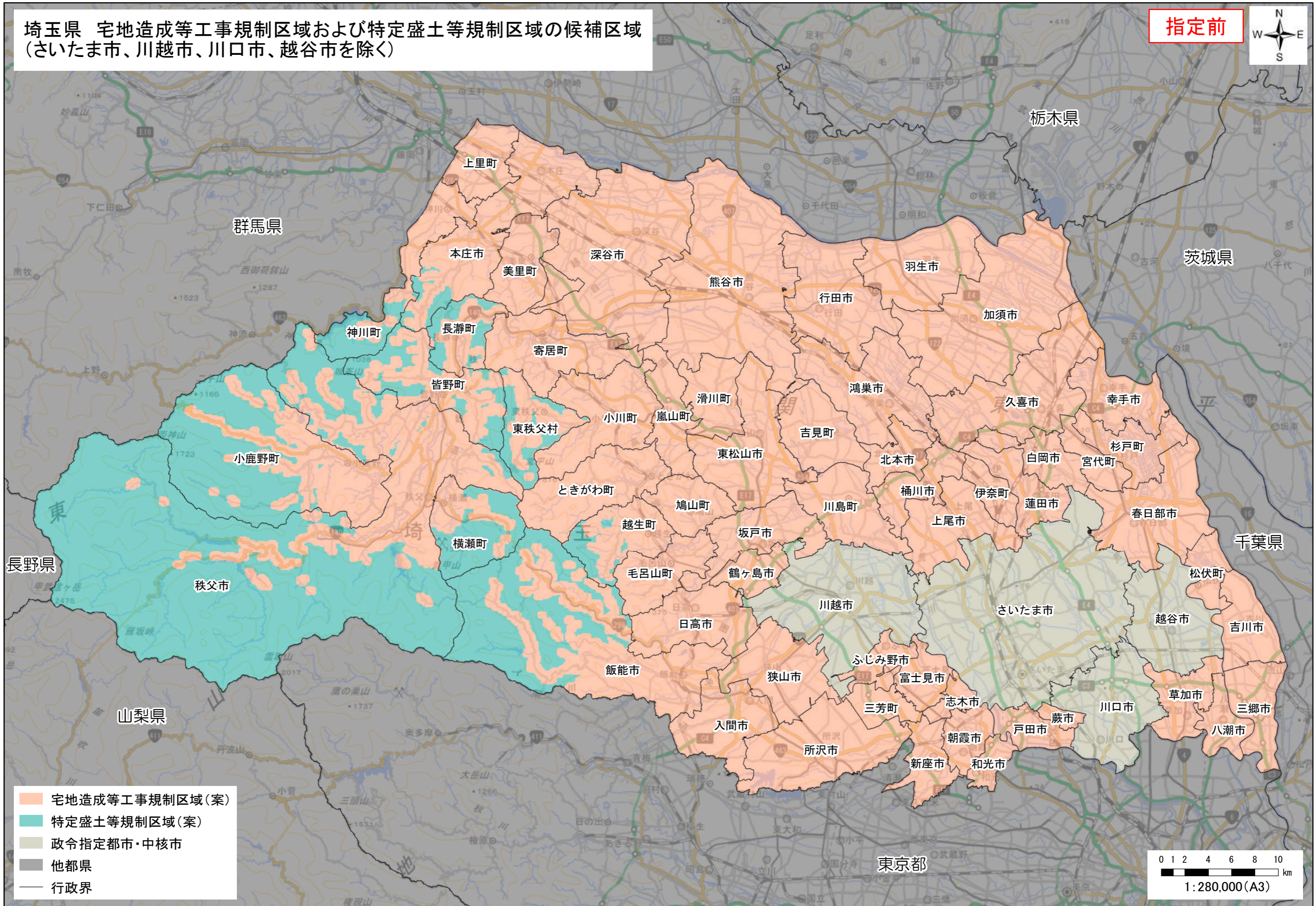
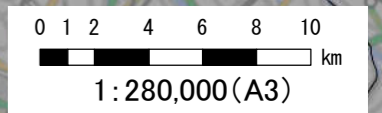


埼玉県 宅地造成等工事規制区域および特定盛土等規制区域の候補区域
(さいたま市、川越市、川口市、越谷市を除く)

指定前



- 宅地造成等工事規制区域(案)
- 特定盛土等規制区域(案)
- 政令指定都市・中核市
- 他都県
- 行政界



背景図は国土地理院発行の数値地図(国土基本情報)及び電子地形図(タイル)を拡大して使用しているため、位置精度は基図に準じます。