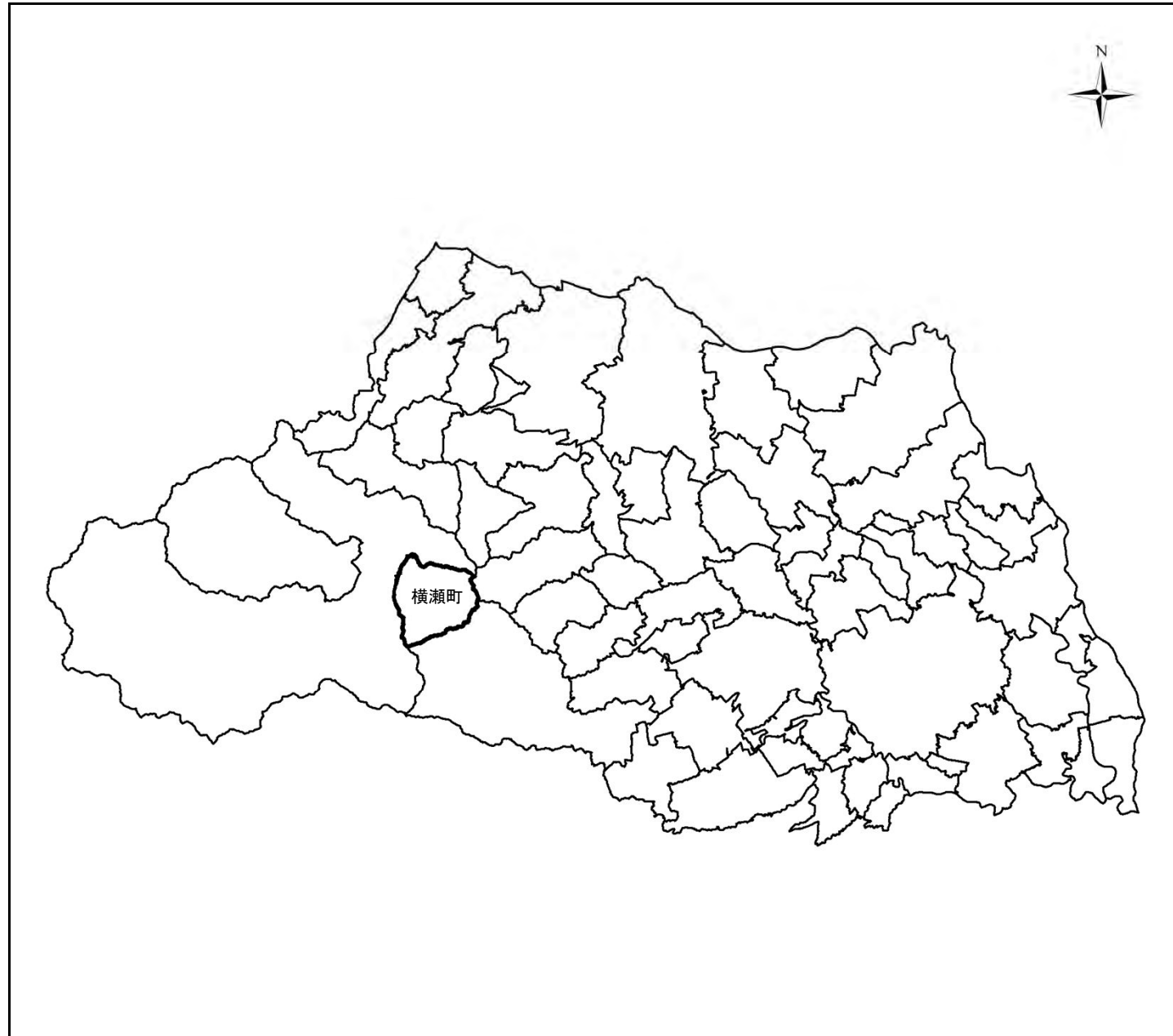


盛土規制法の基礎調査の結果の概要

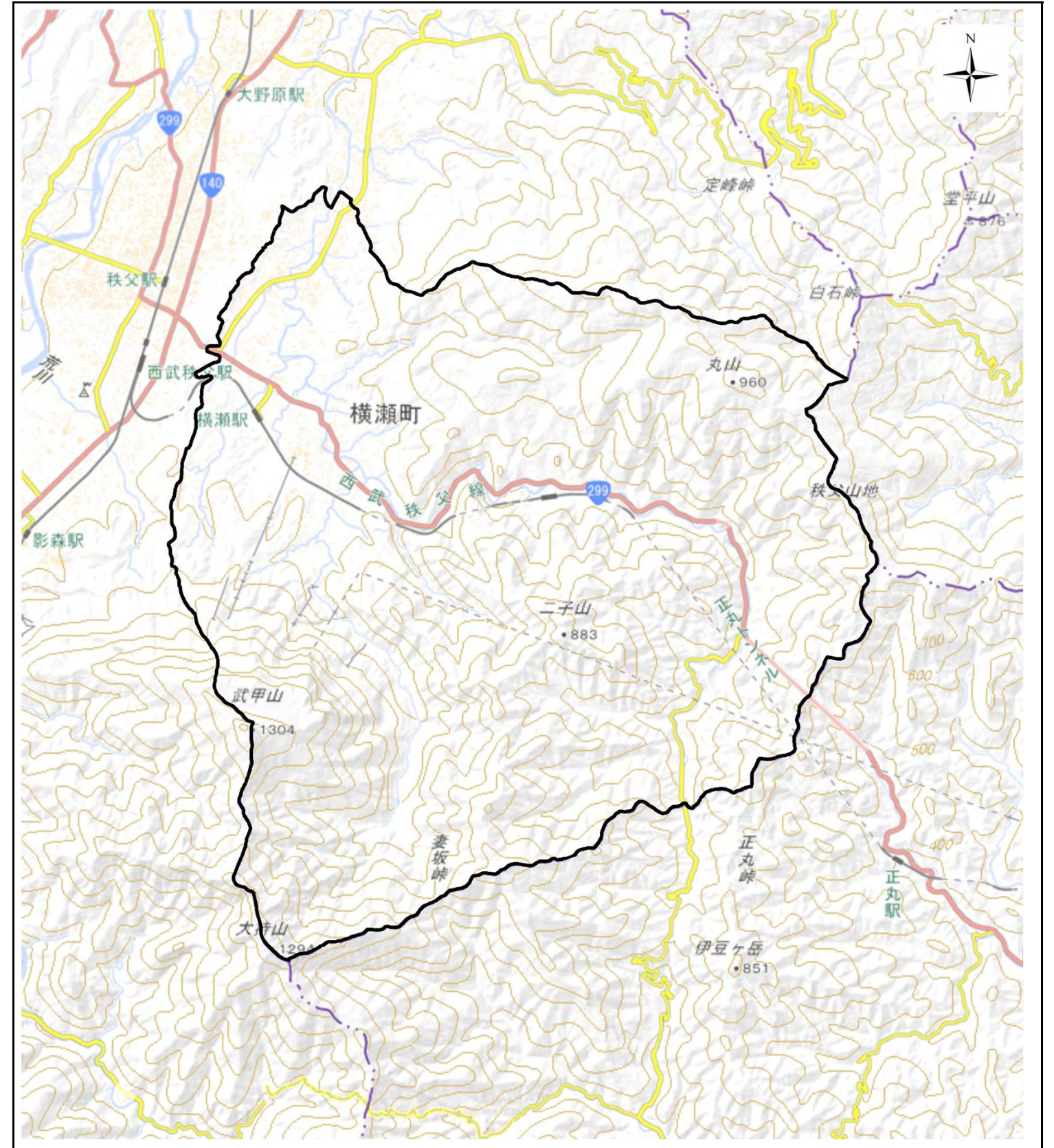
指定前

表紙 全体および詳細位置図

区 域	宅地造成等工事規制区域、特定盛土等規制区域の候補区域
所 在 地	埼玉県秩父郡横瀬町
調査時期	令和5年6月～令和6年10月



全体位置図(縮尺1:600,000)

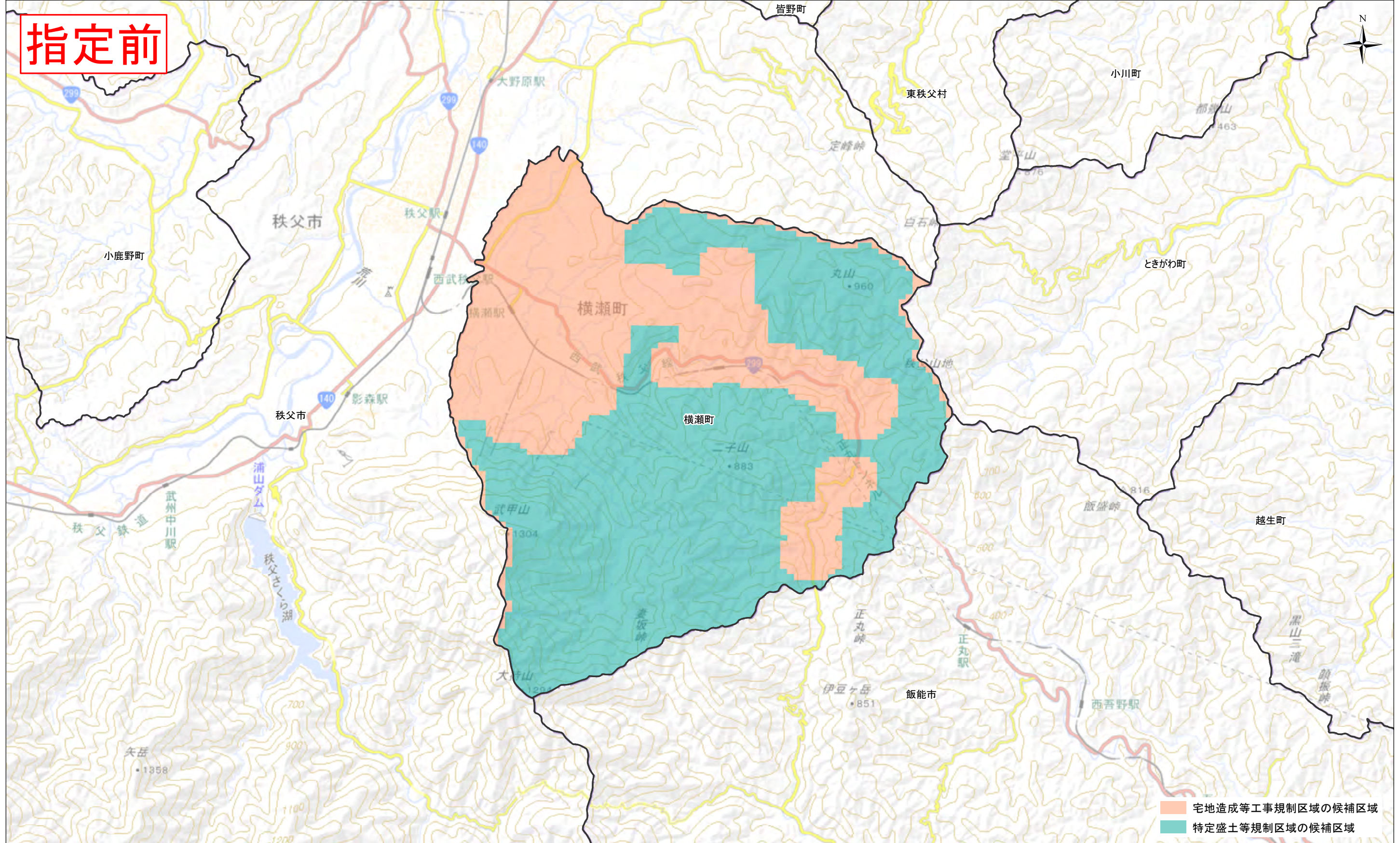


詳細位置図(縮尺1:60,000)

宅地造成等工事規制区域・特定盛土等規制区域の候補区域

区 域	宅地造成等工事規制区域、特定盛土等規制区域の候補区域	調査時期	令和5年6月～令和6年10月	所在地	埼玉県秩父郡横瀬町
-----	----------------------------	------	----------------	-----	-----------

指定前



- 宅地造成等工事規制区域の候補区域
- 特定盛土等規制区域の候補区域

縮尺 1:60,000 0 1 2 3 4 5 km

埼玉県