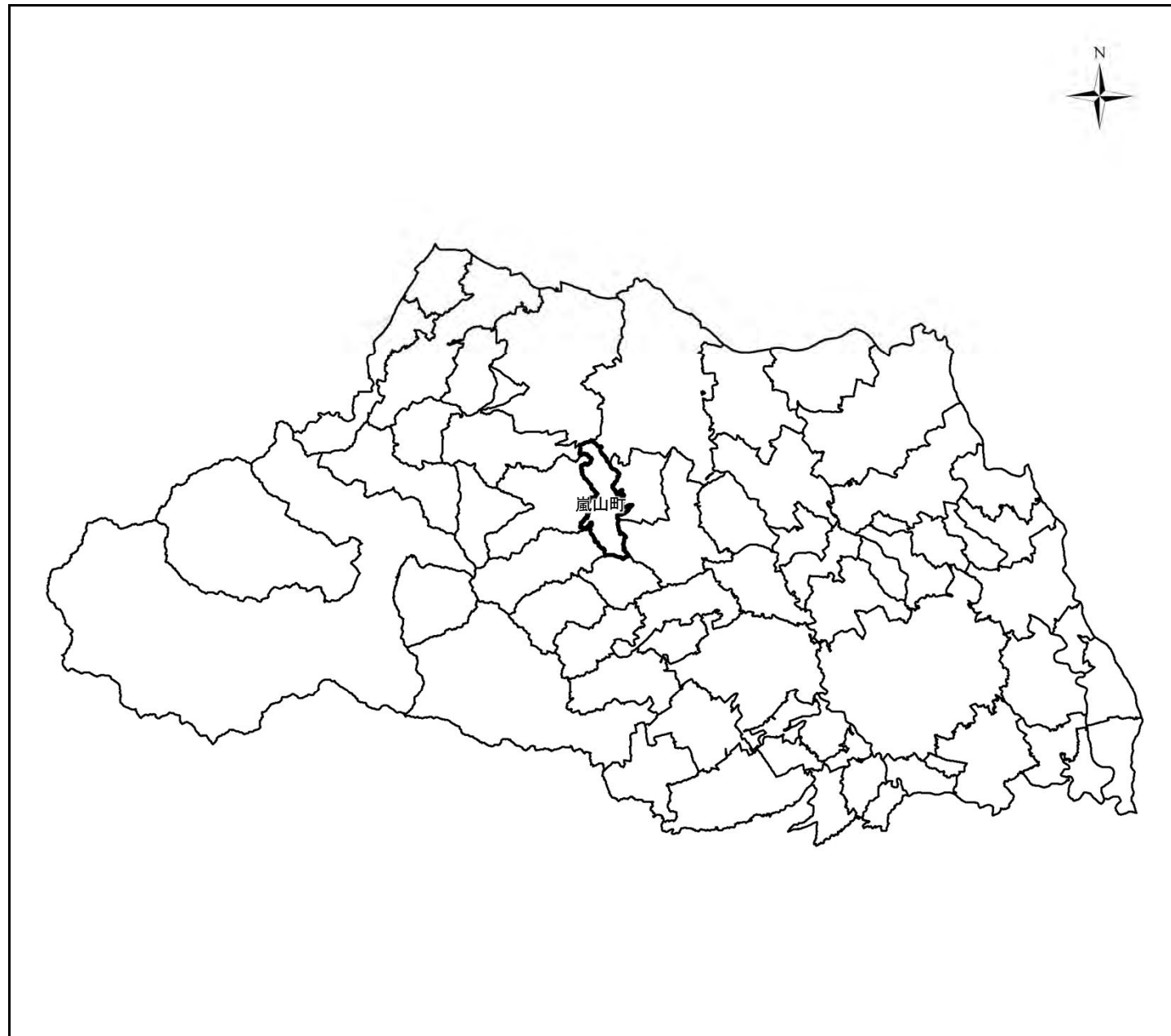


盛土規制法の基礎調査の結果の概要

指定前

表紙 全体および詳細位置図

区 域	宅地造成等工事規制区域、特定盛土等規制区域の候補区域
所 在 地	埼玉県比企郡嵐山町
調査時期	令和5年6月～令和6年10月

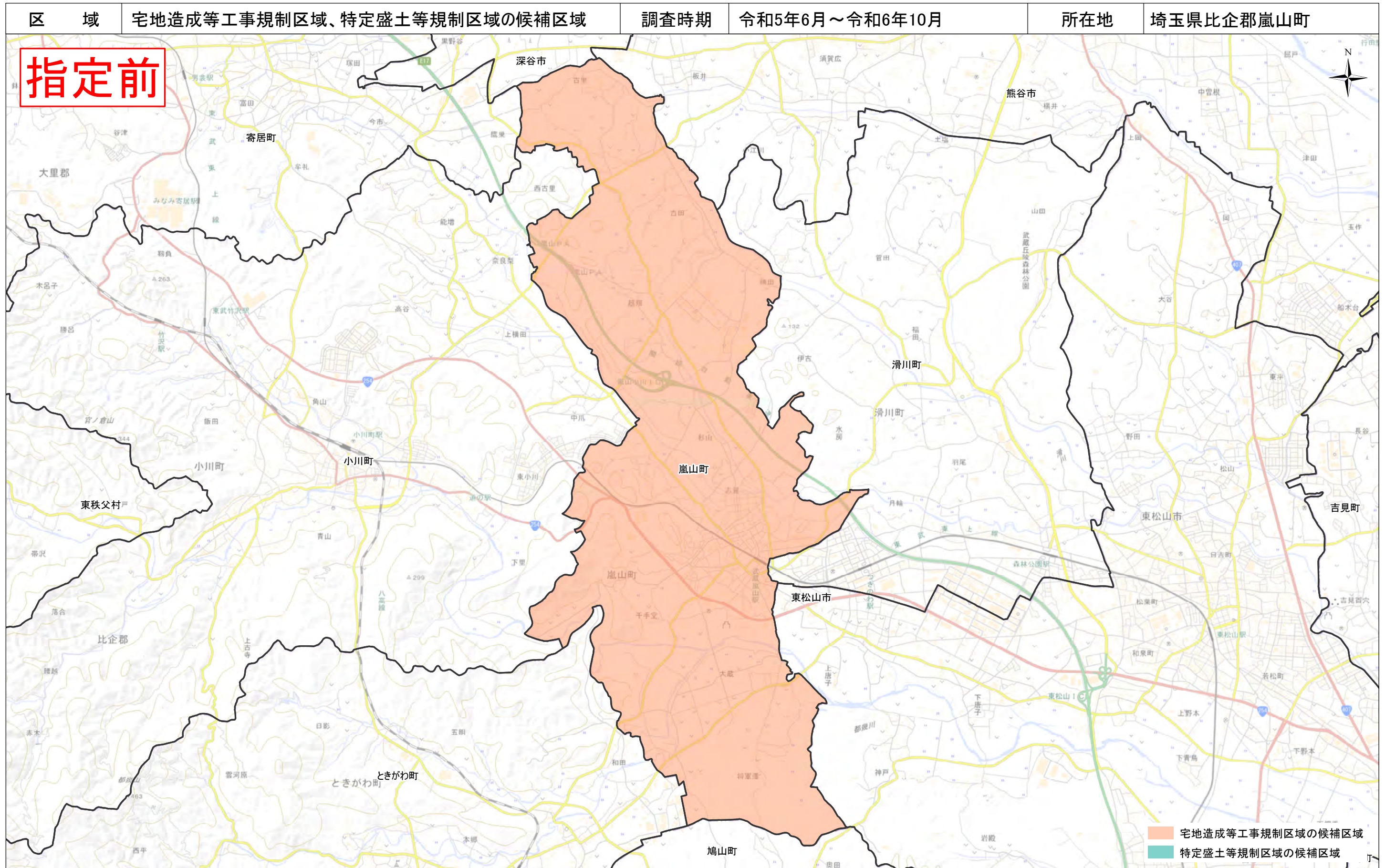


全体位置図(縮尺1:600,000)



詳細位置図(縮尺1:56,000)

宅地造成等工事規制区域・特定盛土等規制区域の候補区域



背景図は国土地理院発行の数値地図(国土基本情報)及び電子地形図(タイル)を拡大して使用しているため、位置精度は基図に準じます。