

学卒者・求職者向け

在職者向け

### 県立高等技術専門校

- 中央校、川口校、川越校、熊谷校、秩父分校、春日部校、職業能力開発センターの6校1分校で実施
- ものづくり分野を中心に基礎的技能を習得
- 長期(1~2年)及び短期(6か月)の訓練を実施

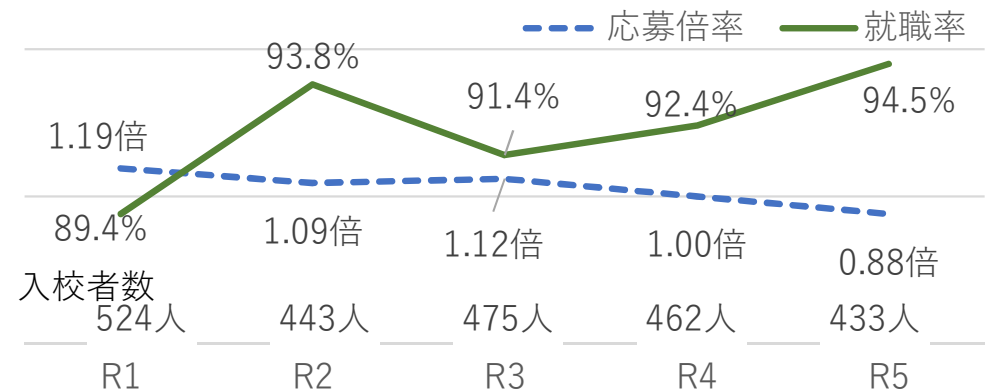
### 民間教育訓練機関(委託訓練)

- 駅前などアクセスの良い各地域の民間教育訓練機関で実施
- IT、IoTなどICT関連の講座を拡充
- 多様な分野を実施(介護・資格取得 等)
- 短期(3か月程度)の訓練が中心

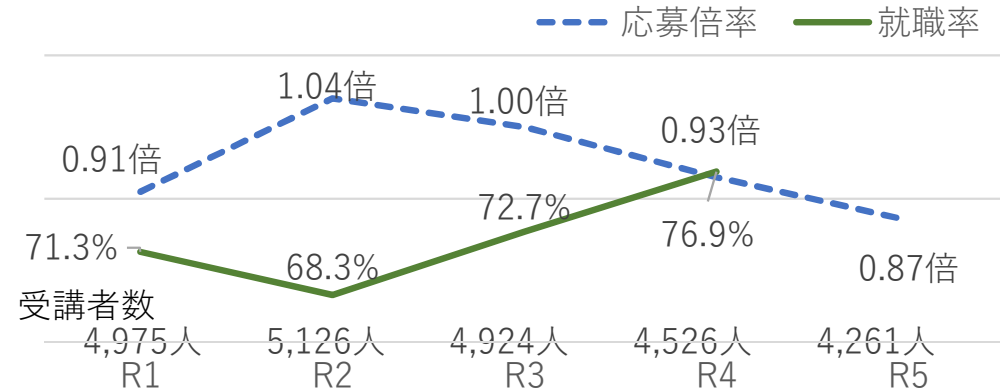
### 技能講習

- ① メニュー型(メニューから選択して県施設で実施)
- ② オーダーメイド型(企業のオーダーにより県施設で実施)
- ③ 講師派遣型(企業のオーダーに応じて講師を派遣)

高等技術専門校 入校者数、応募倍率、就職率



委託訓練 受講者数、応募倍率、就職率



技能講習 受講者数

