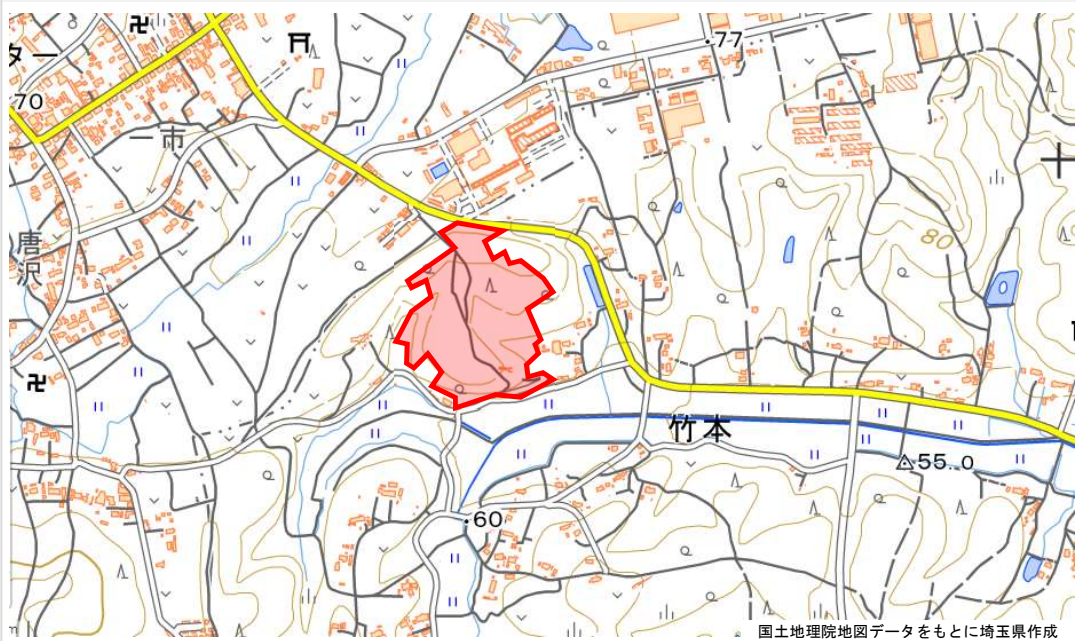


所在地

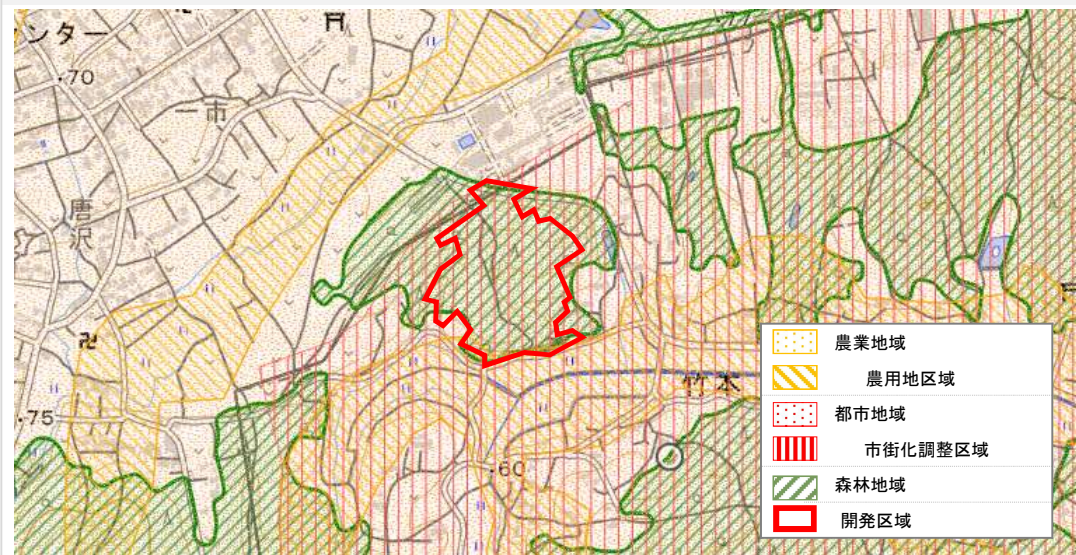


国土地理院地図データをもとに埼玉県作成

開発計画の概要

林地開発許可手続	申請日	令和5年10月31日
	許可日	令和6年1月29日
開発行為に係る森林の所在場所	鳩山町大字竹本字下大久保 外	
開発行為に係る森林の土地の面積 (うち森林地域の面積)	約4.7ha (約2.3ha)	
開発行為の目的	太陽光発電設備用地	
施工状況	進捗状況	施工中
	完了予定日	令和7年1月29日
他の地域区分との重複	都市地域、農業地域	

土地利用基本計画図



- 農業地域
- 農用地区域
- 都市地域
- 市街化調整区域
- 森林地域
- 開発区域

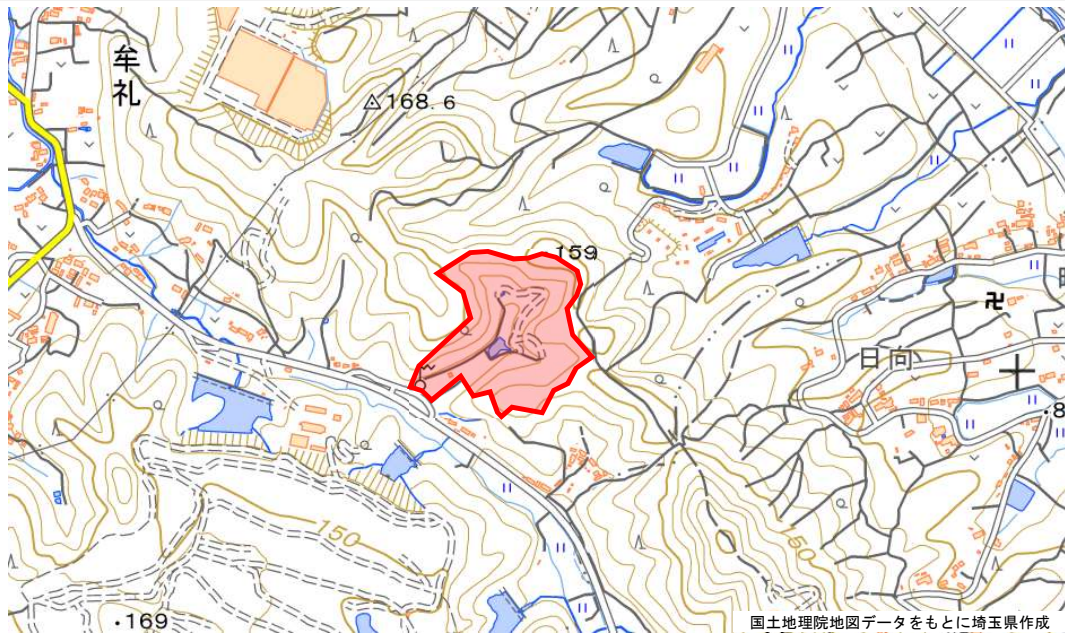
現況 航空写真



国土地理院地図データをもとに埼玉県作成



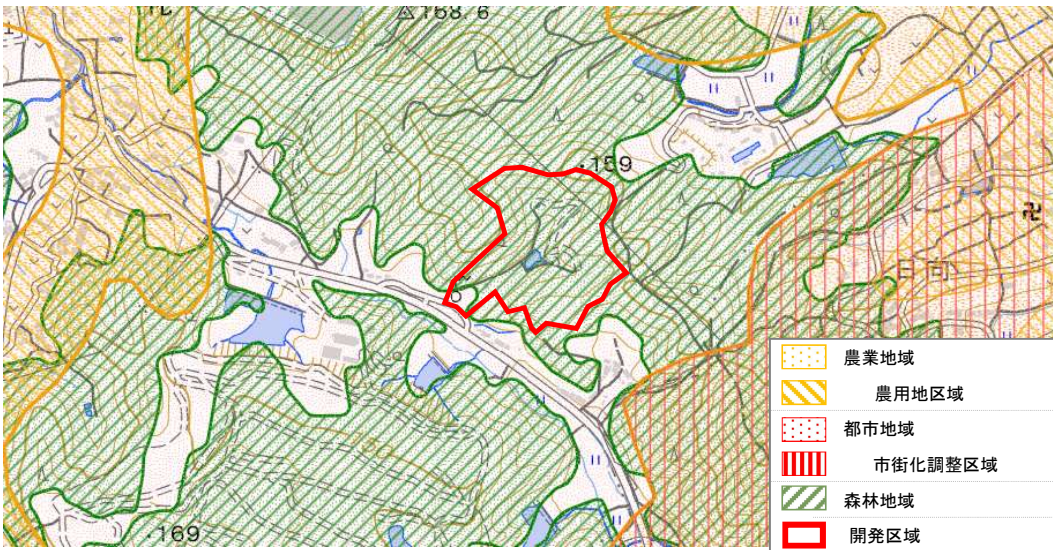
所在地



開発計画の概要

林地開発許可手続	申請日	令和6年1月10日
	許可日	令和6年3月18日
開発行為に係る森林の所在場所	寄居町大字今市字御林 外	
開発行為に係る森林の土地の面積 (うち森林地域の面積)	約5.6ha (約3.2ha)	
開発行為の目的	果樹園利用地整備に伴う造成	
施工状況	進捗状況	未着手
	完了予定日	令和9年12月10日
他の地域区分との重複	都市地域	

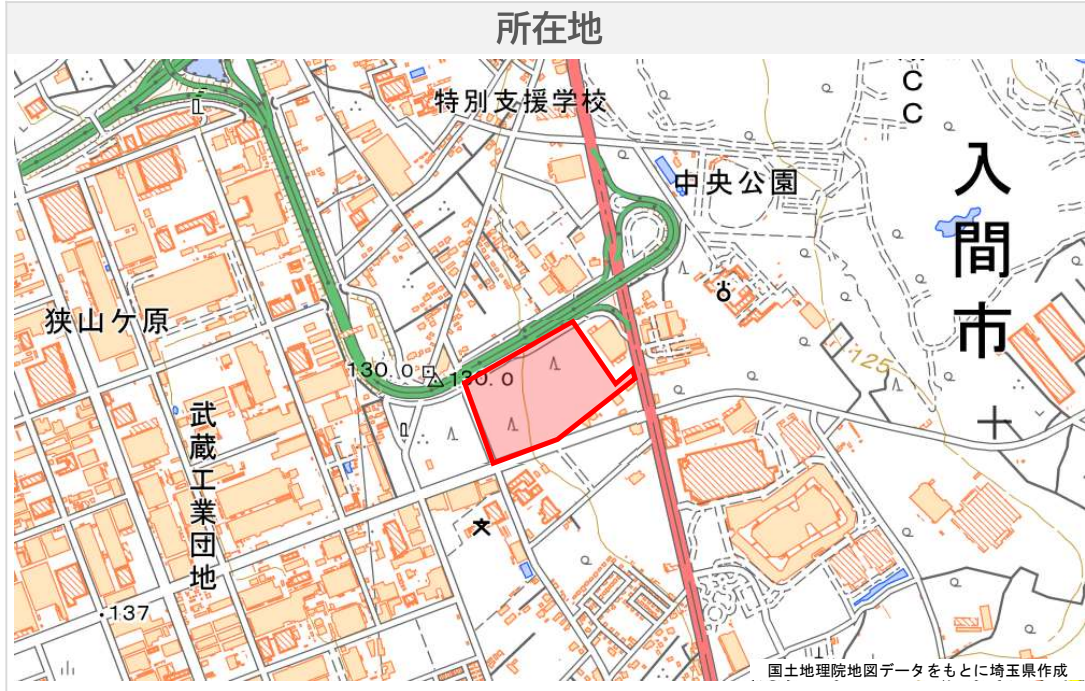
土地利用基本計画図



現況 航空写真







開発計画の概要

林地開発許可申請日	令和6年6月13日
開発行為に係る森林の所在場所	入間市大字小谷田
開発行為に係る森林の土地の面積 (うち森林地域の面積)	約3.8ha (約2.9ha)
開発行為の目的	倉庫の新設
施工期間(予定)	令和8年3月31日
他の地域区分との重複	都市地域

